



Bedienungsanleitung Ersatzteilliste

**Abhänge - Scheibenegge
Fischadler 32, 36, 40, 44**

RABEWERK

RABE WERK

Betriebsanleitung

Anhänge - Scheibeneggen

FISCHADLER

32, 36, 40, 44

Vor Inbetriebnahme des Gerätes sollten Sie die Betriebsanleitung und Sicherheitshinweise ("Für Ihre Sicherheit") sorgfältig lesen - und beachten.

Die Bedienungsperson muß durch Unterweisung für den Einsatz, die Wartung und über Sicherheitserfordernisse qualifiziert und über die Gefahren unterrichtet sein. Geben Sie alle Sicherheitsanweisungen auch an andere Benutzer weiter.

Die einschlägigen Unfallverhütungs-Vorschriften sowie die sonstigen allgemein anerkannten sicherheitstechnischen, arbeitsmedizinischen und straßenverkehrsrechtlichen Regeln sind einzuhalten.

Beachten Sie das "Warnzeichen".

Hinweise in dieser Anleitung mit diesem Zeichen und Aufkleber am Gerät warnen vor Gefahr.



Verlust der Garantie:

Die Scheibenegge ist ausschließlich für den üblichen landwirtschaftlichen Einsatz gebaut. Ein anderer Gebrauch gilt als nicht bestimmungsgemäß und für hieraus resultierende Schäden wird nicht gehaftet.

Zur bestimmungsgemäßen Verwendung gehört auch die Einhaltung der vorgeschriebenen Betriebs-, Wartungs- und Instandhaltungsbedingungen sowie die ausschließliche Verwendung von Original-Ersatzteilen.

Bei Verwendung von Fremdzubehör und/oder Fremdteilen (Verschleiß- und Ersatzteile), die nicht vom RABEWERK freigegeben wurden, erlischt jegliche Garantie.

Eigenmächtige Reparaturen bzw. Veränderungen an dem Gerät schließen eine Haftung für daraus resultierende Schäden aus.

Eventuelle Beanstandungen bei Anlieferung (Transportschaden, Vollständigkeit) sind schriftlich sofort zu melden.

Typ (Scheibenzahl/ Scheiben- ϕ mm)	Arbeits- breite ca. cm	Anzahl der Lager- stellen	Transport- breite ca. cm	Höchst- tiefgang ca. cm	Gewicht ca. kg	
					Scheiben- egge	Messer- Rollegge**
Fischadler 32/610 32/660	355	8	250 (260)*	22	2734	1010
				25	2798	
Fischadler 36/610 36/660	400	12	250 (260)*	22	2918	1040
				25	2990	
Fischadler 40/610 40/660	445	16	250 (260)*	22	3107	1135
				25	3187	

Scheibenabstand 230 mm, Scheibenstärke 6 mm

* mit Breitreifen 19.0/45-17

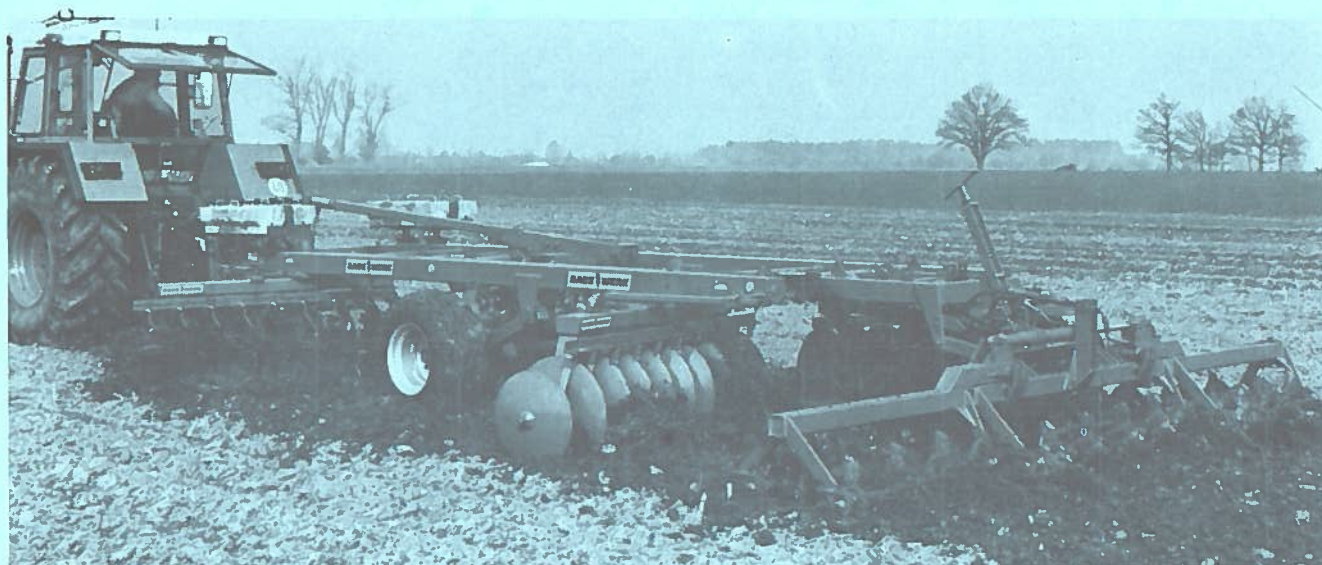
** einschl. 2 Gewichtsträgern und 16 Belastungsgewichten à 20 kg

Ausrüstung

X-Form-Scheibenegge mit kugelgelagerten, in Fahrtrichtung horizontal einschwenkbaren Scheibensätzen, vorn gezackte / hinten glatte oder insgesamt glatte oder gezackte Scheiben - 610 oder 660 mm ϕ , 2 Zustreichscheiben - 510 mm ϕ , Spatenabstreifer, pro Scheibensatz 2 (Fischadler 32), 3 (... 36) bzw. 4 (... 40) Lagerstellen, Scheibenmitnehmer bei Fischadler 40 zwischen den beiden Welleneinheiten pro Scheibensatz, mechanische Schnittwinkelverstellung, doppeltwirkender hydraulischer Aushub für Transport und zur Tiefensteuerung, Fahrwerk mit Laufachse oder Bremsachse (Auflaufbremse mit Rückfahrautomatik) mit 2 luftbereiften Rädern 15.0/55-17 oder 19.0/45-17 (letztere bei Anbau-Messer-Rollegge erforderlich), Zugöse 40 mm ϕ für Anhängung an doppellaschiges Zugpendel bzw. Zugmaul oder Zugöse 51 mm ϕ für Hitch-Kupplung, Bremskeile.

Zusatzrüstung

Anhängerkupplung einschl. Hydraulikanschluß für Nachlaufwalze, 2 Gewichtsträger (vorn) für 16 Belastungsgewichte à 20 kg, Anbau-Messer-Rollegge einschl. 2 Gewichtsträgern und 16 Belastungsgewichten à 20 kg, Leuchtenträger, Warntafeln.



Anhängung

1. Zugöse 40 mm \emptyset :
 - a) an doppellaschigem Zugpendel (in Schleppermitte festgesteckt),
 - b) am ZugmaulDeichselhöhe am Spannschloß einstellen (A, Fig. 5).
Unsymmetrisch geformte Zugöse in Zugdeichsel entsprechend einsetzen -
Schraube A1 lösen.
2. Zugöse 51 mm \emptyset - an Hitch-Kupplung.

Kuppereinrichtung ordnungsgemäß sichern (Zugbolzen: mit Sicherungsplatte und Schraube).

Hydraulikschläuche kuppeln: doppeltwirkendes Steuergerät.

Beim An- und Abkuppeln darf keine Person zwischen Schlepper und Gerät stehen - Verletzungsgefahr!

Auf richtiges Anschließen der Hydraulikschläuche achten;

Funktion "Heben" - Ausheben/Einklappen (Messer-Rollegge, Nachlaufwalze)
"Senken" - Absenken/Ausklappen (Messer-Rollegge, Nachlaufwalze)



Vor der Gerätebedienung darauf achten, daß sich niemand im Bereich des Gerätes befindet!

Transportstellung

Scheibenegge ausheben. Absperrhahn schließen (B, Fig. 6).

Scheibeneggen-Rahmen ca. waagrecht stellen - am Spannschloß A bzw. mit Spindel C (Fig. 5).

Scheibensätze einschwenken (jeweils entgegen Uhrzeigersinn) und sichern - mit Steckern (D, Fig. 2 + 4).

Bei angebaute Messer-Rollegge vorn auf der Scheibenegge die Gewichte aufsetzen (E, Fig. 7 + 8); Sicherungsbügel anbringen.

Messer-Rollegge einklappen - bei mechanischer Einklappung mit Steckern sichern, bei hydraulischer Einklappung Absperrhahn schließen (F, Fig. 7); nach vorn hochklappen - Absperrhähne bei F1 schließen.

Beleuchtungseinrichtung anbringen (Warntafeln und Leuchtenträger Zusatzausrüstung).
Transporthinweise siehe S. 7 .

Einsatz

Vor jeder Inbetriebnahme Schlepper und Scheibenegge auf Betriebs- und Verkehrssicherheit überprüfen!

Aufsteigen und Mitfahren auf dem Gerät und der Aufenthalt im Gefahrenbereich sind verboten!

Beim Anfahren bzw. vor einer Gerätebedienung darauf achten, daß sich niemand im Bereich des Gerätes befindet!

Vor Verlassen des Schleppers das Gerät absenken, Motor abstellen und Zündschlüssel abziehen!

Einstell- und Wartungsarbeiten nur ausführen, wenn das Gerät abgesenkt ist.

Vor dem Ersteinsatz - und nach langem Nichtgebrauch - alle Lagerungen auf ausreichende Schmierung kontrollieren, festen Sitz sämtlicher Schrauben, Dichtheit der Hydraulikanlage und Reifendruck überprüfen!



Arbeitsstellung

In ausgehobener - und gesicherter - Stellung die Scheibensätze ausschwenken (jeweils im Uhrzeigersinn) - mit Steckern feststecken (D, Fig. 1 + 3).
Absperrhahn B öffnen.

Messer-Rollegge: zuerst Absperrhähne bei F1 öffnen und Messer-Rollegge nach hinten runterklappen.

Absperrhahn am Einklappzylinder öffnen (F, Fig. 7), Seitenteile ausklappen.
Absperrhähne schließen; F und bei F1.

Bei mechanischer Einklappung Seitenteile ausklappen und mit Steckern sichern.

Arbeitstiefe - wird geräteseitig beeinflußt durch:

- Gerätegewicht; ist veränderbar durch Aufsetzen von Betongewichten.
- Tiefenbegrenzung über die Räder; in Lochreihe abstecken (G, Fig. 6). Dadurch gleichmäßige Arbeitstiefe bei wechselnden Bodenarten.
- Schnittwinkel der Scheiben; je größer der Schnittwinkel, um so intensiver arbeitet die Scheibenegge. Den Schnittwinkel in den Lochleisten einstellen - bei D, Fig. 1 + 3 (linken und rechten Scheibensatz mit gleichem Anstellwinkel).

Tiefenausgleich - von vorderen zu hinteren Scheibensätzen; am Spannschloß A (Fig. 5).

Spannschloß kürzer - hintere Scheiben arbeiten flacher

(- sinnvoll mit Funktion "Tiefenbegrenzung"; Stecker G -).

Je nach Boden, Arbeitstiefe, Geschwindigkeit u.a. wird durch mehr oder weniger unterschiedliche Schnittwinkeleinstellung der vorderen und hinteren Scheibensätze sowie über den Tiefenausgleich der Acker gleichmäßig eben; z.B. ist bei einer leichten, mittigen Dammbildung der Schnittwinkel der vorderen Scheibensätze zu vergrößern bzw. die vorderen Scheiben etwas tiefer stellen - Spannschloß A kürzer.

In Kurven - auf dem Vorgewende - die Scheibenegge etwas anheben.

Maximale Arbeitsgeschwindigkeit ca. 10 km/h; auf steinigem Böden Geschwindigkeit reduziert anpassen.

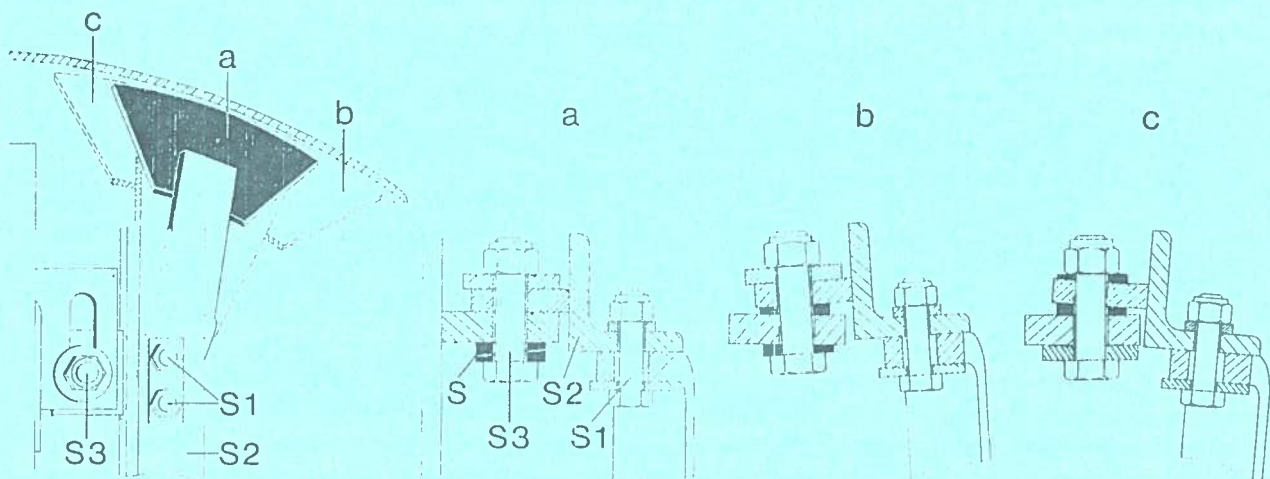
Abstreifer-Einstellung

Für extrem unterschiedliche Einsatzverhältnisse kann die Abstreiferstellung verändert werden; durch Lage der Keile S:

- normal (a)
- mehr außen an der Scheibe (b)
- mehr innen an der Scheibe (c).

Nach einer Umstellung jeden Abstreifer ausrichten, damit er mit voller Breite leicht an der Scheibe anliegt - dazu Schrauben S1 lösen.

Nachstellen lassen sich die Abstreifer durch Verschieben der Halteschienen S2 - dazu Schrauben S3 lösen (siehe auch Fig. 9).



Messer-Rollegge (siehe unter "Anhängung" Zuordnung der Hydraulikschläuche und "Transport- sowie Arbeitsstellung")

Arbeitstiefe und Anstellwinkel sind stufenlos verstellbar:

die Arbeitstiefe / den Anpreßdruck mit Spindel II (Fig. 7) einstellen;
nicht zu stark, Feder nicht auf Block.

den Anstellwinkel - mit Spindel K; z.B. vordere Welle etwas anheben,
wenn diese im lockeren Boden zum Schieben neigt (Spindel linksrum).

Gerät abstellen

Die Scheibenegge immer abgesenkt auf die Scheiben abstellen.

Absperrhähne schließen.

Vorm Anhängen darauf achten, daß die Deichsel (Spannschloß A) "entlastet" ist.

Hydraulik-Kupplungsstecker vor Schmutz schützen.

Wartung

Bei Arbeiten am angehängten Gerät Motor abstellen und Zündschlüssel abziehen!
Nicht am angehobenen Gerät arbeiten!
Muß es angehoben sein, dann gegen unbeabsichtigtes Senken zusätzlich sicher abstützen!
Vor Arbeiten an der Hydraulikanlage die Scheibenegge absenken und Anlage drucklos machen!
Öl ordnungsgemäß entsorgen!
Reifenmontage setzt ausreichende Kenntnisse voraus, nur geeignetes Montagewerkzeug verwenden!
An bauartgenehmigten Fahrzeugteilen (z.B. Achse, Zugöse) keine Änderungen vornehmen!



Nach den ersten ca. 8 Einsatzstunden sämtliche Schrauben nachziehen und später regelmäßig auf festen Sitz überprüfen;
Radmutter mit 245 Nm anziehen,
Scheibenwellen mit ca. 1200 Nm - Kronenmutter (L, Fig. 9) wieder mit Spannstift sichern (bei Fischadler 40 an den hinteren, äußeren Scheibensätzen den Zustreichtscheibenansatz abschrauben).
Ebenfalls nach den ersten Einsatzstunden - und danach regelmäßig - die Radlager kontrollieren bzw. nachstellen (Kegelrollenlagerung).
Radlager jährlich schmieren - Radkappe abnehmen (Peitz-Achse).
Scheibenwellenlager ca. alle 100 h schmieren; Messerwellenlager (Messer-Rollegge) und sonstige Lagerungen mit Schmiernippel ca. alle 50 h.
Spindeln gängig halten.
Scheibensatz-Drehpunkte spielfrei nachstellen (Kronenmutter M, Fig. 3).
Federn-Vorspannung der Stützstange: Federn-Einspannlänge ca. 54 cm (X, Fig. 5), Muttern kontern.
Wellen- und Messeranordnung der Messer-Rollegge siehe Ersatzteilliste.
Am abgestellten Gerät Scheiben, Abstreifer und Messerwellen (Messer-Rollegge) mit Korrosionsschutzmittel und Kolbenstangen mit säurefreiem Fett konservieren.

Reifenluftdruck: Bereifung 15.0/55-17 - 2,75 bar
19.0/45-17 - 2,25 bar

Bei Ausrüstung mit Auflaufbremse die Wartungs- und Einstellhinweise der speziellen Anleitung beachten.

Achtung / Transport

Das Gerät in Transportstellung bringen; auf Transporteignung überprüfen. Mitfahren auf dem Gerät und der Aufenthalt im Gefahrenbereich sind verboten.

Die Transportgeschwindigkeit den Straßen- und Wegeverhältnissen anpassen; Höchstgeschwindigkeit 25 km/h.
Vorsicht in Kurven!

Die Bestimmungen der Straßenverkehrszulassungsordnung (StVZO) sind zu beachten. Nach den Vorschriften der StVZO ist der Benutzer für die verkehrssichere Zusammenstellung von Schlepper und Gerät bei Fahrten auf öffentlichen Straßen und Wegen verantwortlich.

Arbeitsgeräte dürfen die sichere Führung des Zuges nicht beeinträchtigen. Durch das angebaute Gerät dürfen die zulässigen Schlepper-Achslasten, das zulässige Gesamtgewicht und die Reifen-Tragfähigkeit (abhängig von Geschwindigkeit und Luftdruck) nicht überschritten werden. Die Vorderachsbelastung muß zur Lenksicherheit mindestens 20 % des Fahrzeugleergewichts betragen.

Die höchstzulässige Transportbreite beträgt 3 m. Bei überbreiten Geräten muß eine Ausnahmegenehmigung vorliegen.
Die Gesamtlänge des Zuges darf höchstens 18 m betragen.

Über 3 t schwere Anhängegeräte müssen mit Auflaufbremse ausgerüstet sein und sind betriebserlaubnispflichtig.

Die Deichsel-Stützlast der einachsigen Arbeitsgeräte mit Bremsanlage darf höchstens 20 % des zulässigen Geräte-Gesamtgewichts betragen, mindestens aber 3 % des "Leergewichts".

Der Handbremshebel muß mit dem Schlepper durch ein Abreißseil verbunden sein, das sich nach dem Anziehen der Bremse lösen kann.

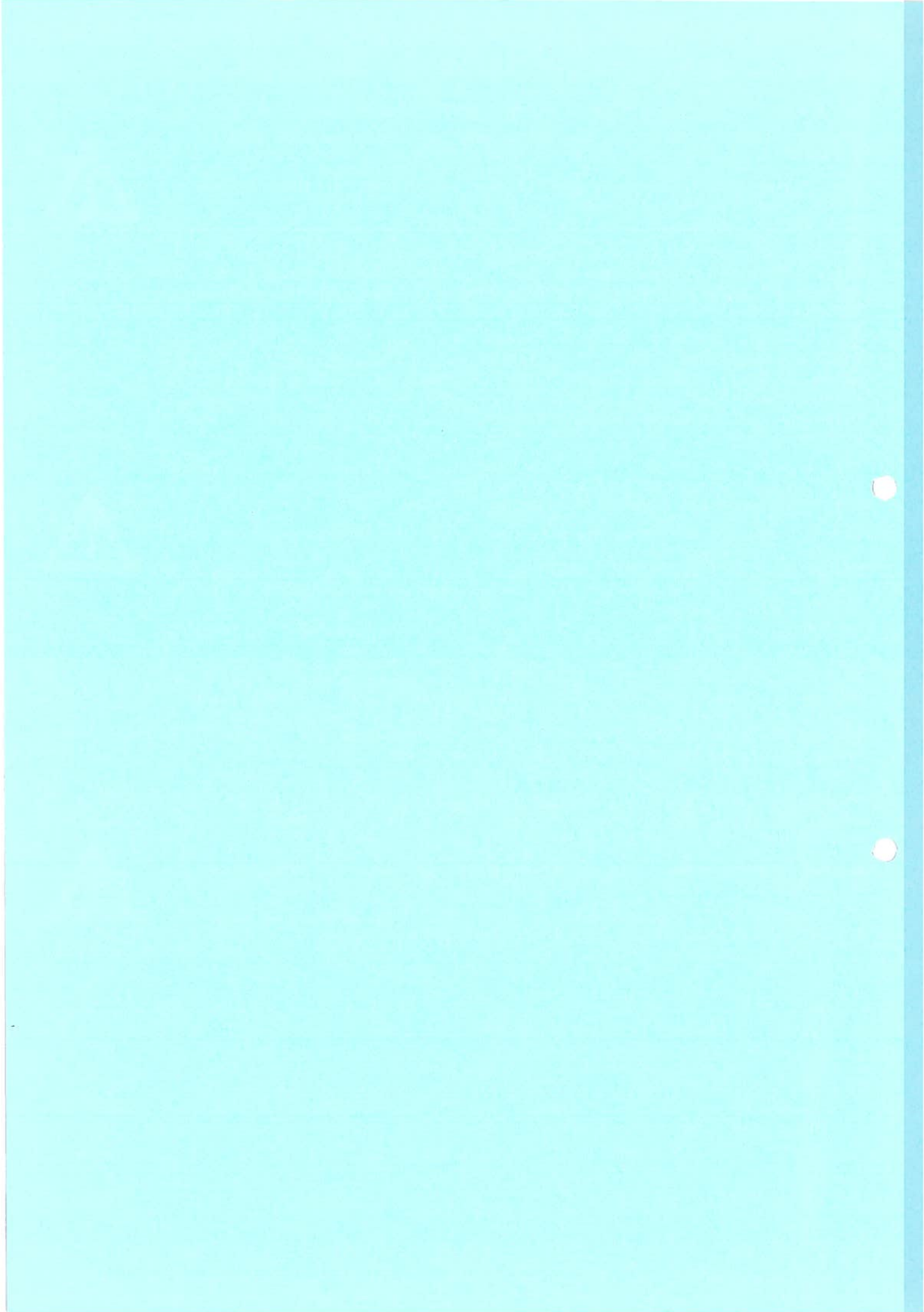
Am Umriß des Gerätes dürfen keine Teile so herausragen, daß sie den Verkehr mehr als unvermeidbar gefährden (§ 32 StVZO). Läßt sich das Herausragen der Teile nicht vermeiden, sind sie abzudecken und kenntlich zu machen. Sicherungsmittel sind auch zur Kenntlichmachung der Geräte-Außenkonturen sowie zur rückwärtigen Sicherung erforderlich - z.B. rot/weiß gestreifte Warnschilder 423 x 423 mm.

Angehängte Geräte bzw. Aufsattelgeräte sind mit hinteren roten Rückstrahlern, seitlich angebrachten gelben Rückstrahlern und immer mit Beleuchtungseinrichtung zu fahren - auch am Tag.

Die Beleuchtungseinrichtung empfehlen wir direkt über den Handel zu beziehen.

Warntafeln einschließlich Leuchtenträgern für Leuchteneinheiten nach DIN 11 027 sind auch nachträglich vom RABEWERK erhältlich.





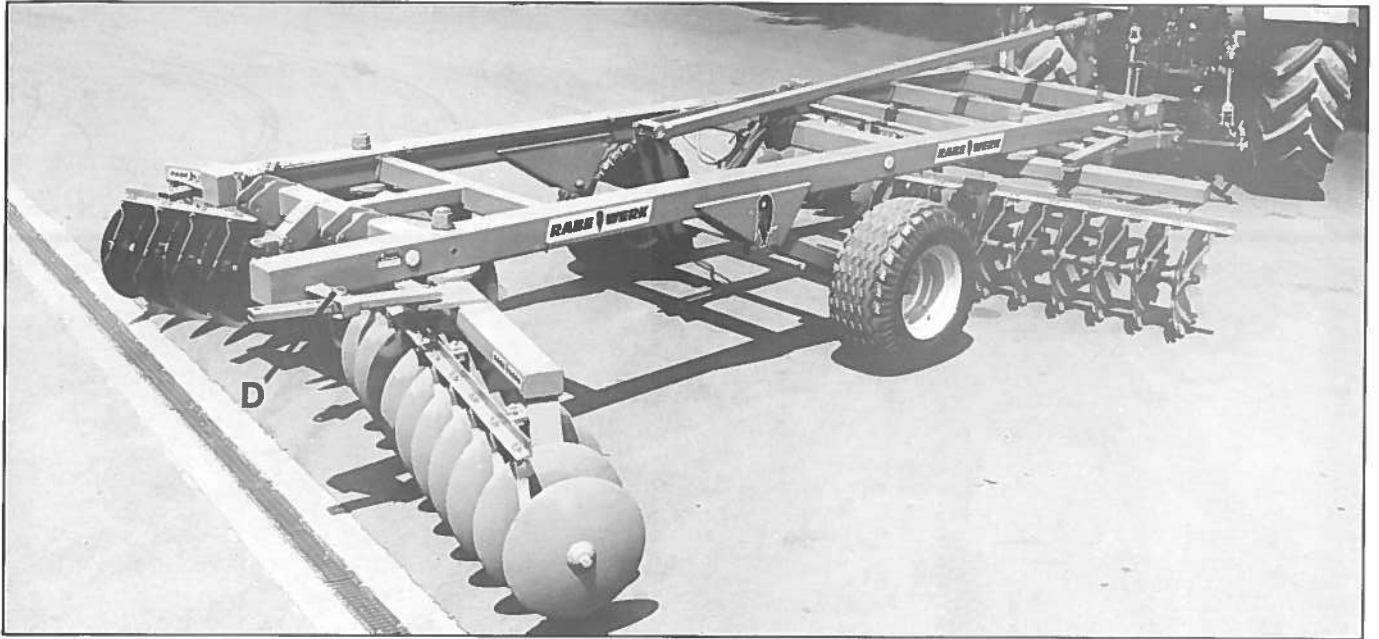


Fig. 1



Fig. 2

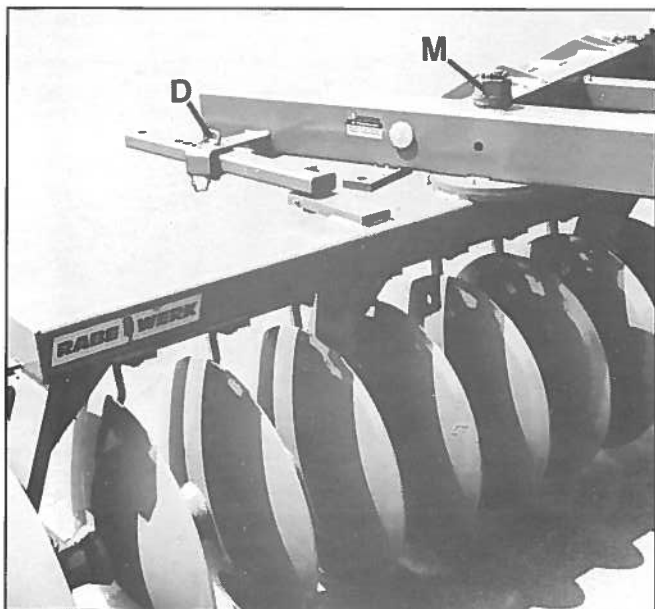


Fig. 3



Fig. 4

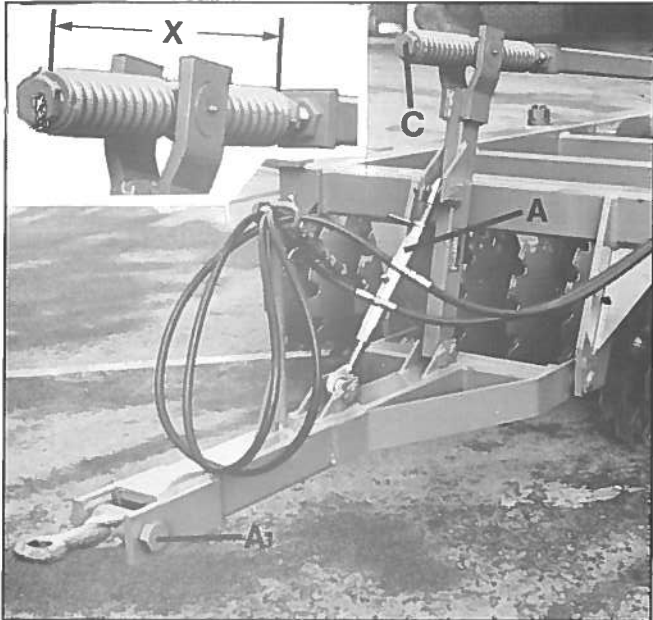


Fig.5

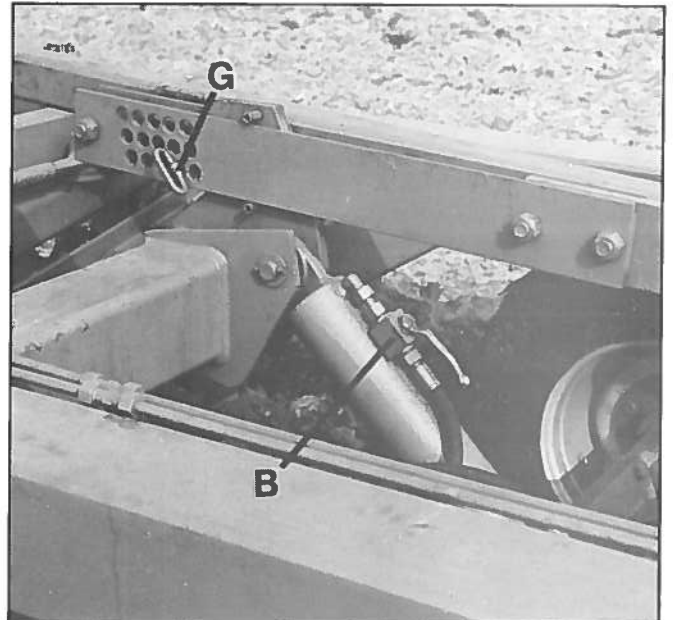


Fig.6

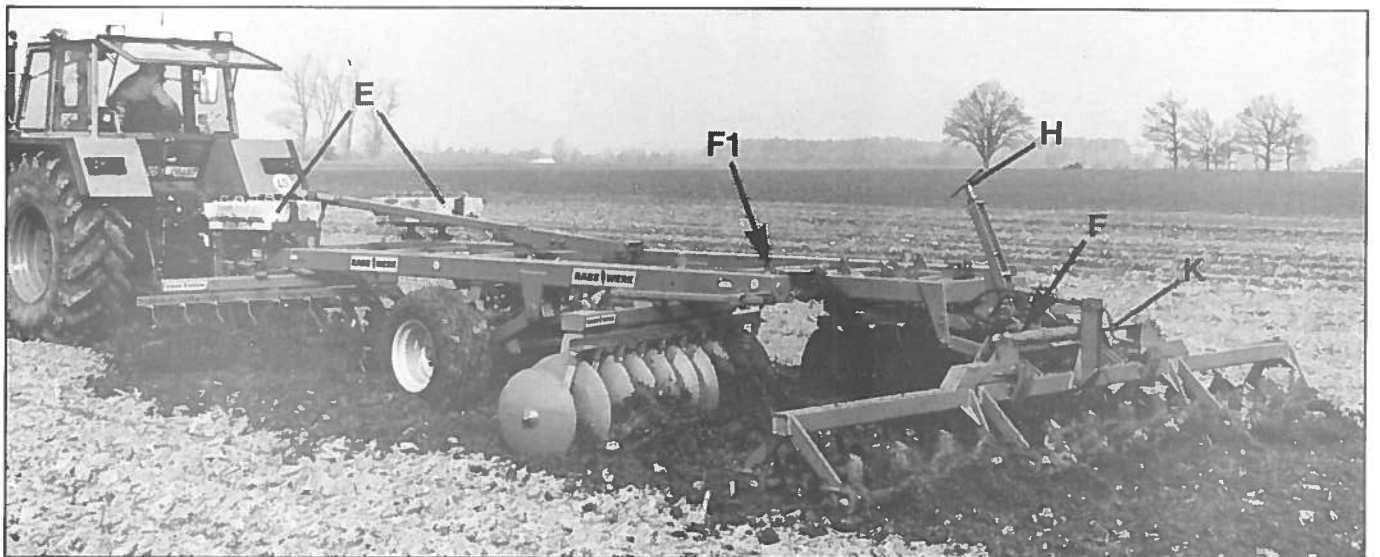


Fig.7



Fig.8



Fig.9



Ersatzteilliste

**Abhänge - Scheibenegge
Fischadler 32, 36, 40, 44**

Bei Ersatzteilbestellung bitte Rückseite beachten!


RABEWERK



Wichtig bei Ersatzteilbestellungen:

Bitte machen Sie bei jeder Bestellung folgende Angaben:

1. Gerätetype (auf Typenschild eingeschlagen).
2. Maschinenummer (auf Typenschild und Rahmen eingeschlagen).

RABE  WERK <small>GmbH + Co. D-49152 Bad Essen</small>	
Typ	
Nr.	Kontrolle

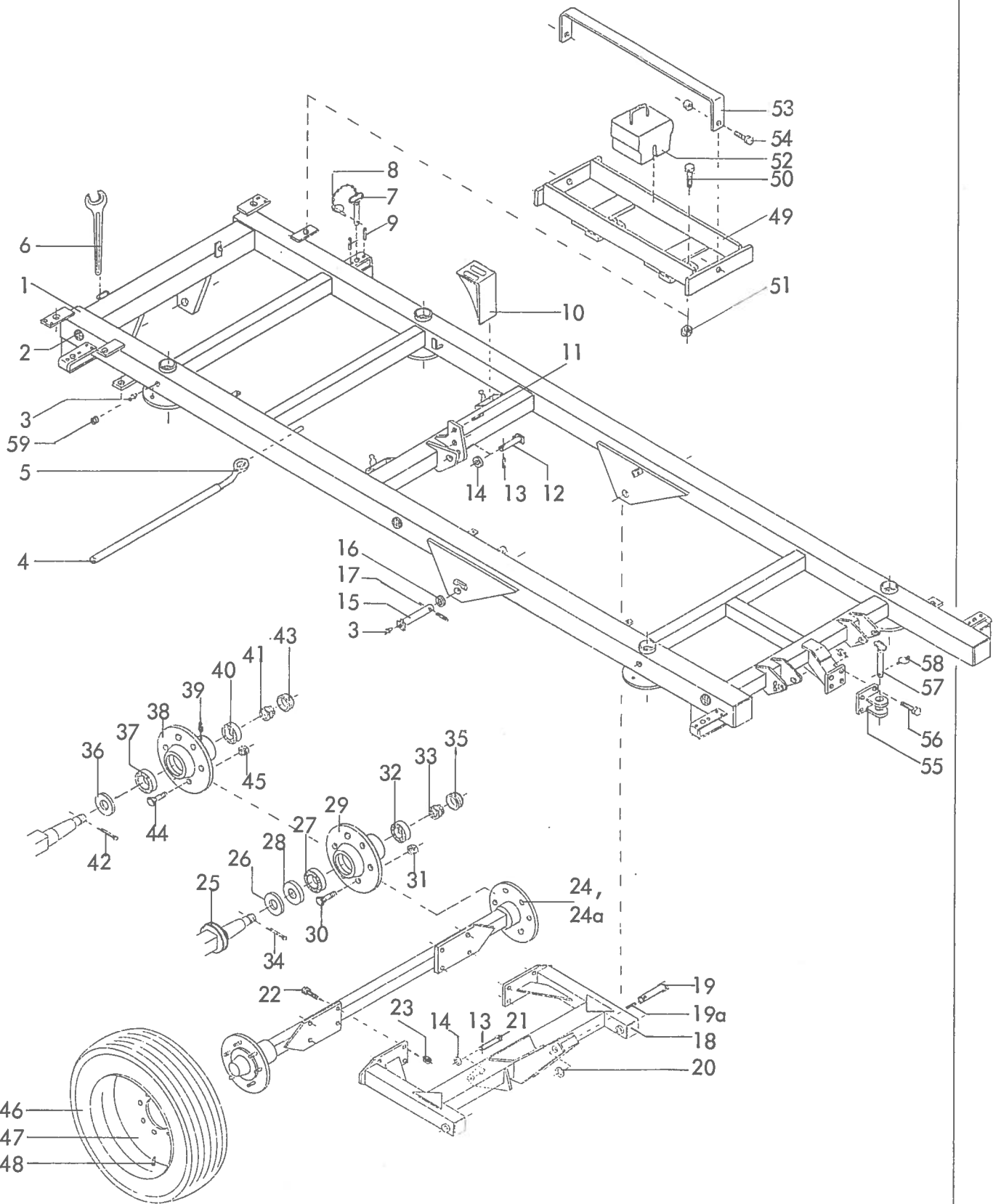
▲
Typenschild

3. Bestellnummer oder, falls hinter der entsprechenden Bildnummer keine Bestellnummer angegeben ist, die Lagernummer bzw. die DIN-Nummer mit den dazugehörigen Maßen. Wünschen Sie den Bezug kompletter Baugruppen, so geben Sie bitte die unterstrichene Bestellnummer an.
4. Die gewünschte Stückzahl der zu liefernden Ersatzteile.

RABE WERK

GmbH + Co., Landmaschinenfabrik, D-49152 Bad Essen

Telefon: (05472) 7710 · Telex: 941617 · Telefax: (05472) 771190



6456
Fischadler 32,36,40
06.92

2

Gerätetyp: Fischadler 32,36,40

Bild-Nr.	Bestell-Nr.	Stückzahl	Ersatzteilbezeichnung
1	6456.01.01	1	Rahmen
2	6440.00.04	6	Rückstrahler -gelb-
3	4716.38.00	10	Schmiernippel H 1 8x1
4	6456.21.02	1	Rohr
5	6431.13.01	1	Ringschlüssel 46 -gekröpft-
	<u>6456.21.01</u>	1	Ringschlüssel komplett, Bild-Nr. 4,5
6	894D55	1	Einmaulschlüssel 55 DIN 894-CH
7	6456.23.01	4	Steckstock
8	8405.12.09	4	Klappstecker STB-4,5x340
"	5686D0,150K2	4	Knotenkette
"	4346.56.00	4	S-Haken
9	1481D1070	8	Spannstift 10x70 DIN 1481
10	76051DC380	2	Unterlegkeil C 380 DIN 76051
11	1481D1370	2	Spannstift 13x70 DIN 1481
12	8018.66.07	1	Bolzen
13	1481D845	2	Spannstift 8x45 DIN 1481
14	1441D26	2	Scheibe 26 DIN 1441
15	6455.08.02	2	Bolzen
16	1441D31	4	Scheibe 31 DIN 1441
17	1481D850	2	Spannstift 8x50 DIN 1481
18	6456.06.01	1	Fahrwerk
19	4753.50.00	1	Karregelenkbolzen
19a	1481D860	1	Spannstift 8x60 DIN 1481
20	1441D41	1	Scheibe 41 DIN 1441
21	4745.18.00	1	Spannschloßbolzen ZB-25x137
22	960D201565P	8	6-ktschr. M 20x1,5x65 DIN 960-8.8
23	980DV2015P	8	Sicherungsmutter VM 20x1,5 DIN 980-8
24	6442.96.00	1	Fahrwerksachse -Peitz- montiert
25	6442.95.04	2	Stoßring mit Staubring
26	6442.95.03	2	Labyrinthring
27	720D32211	2	Kegelrollenlager 32211 DIN 720

Gerätetyp: Fischadler 32,36,40

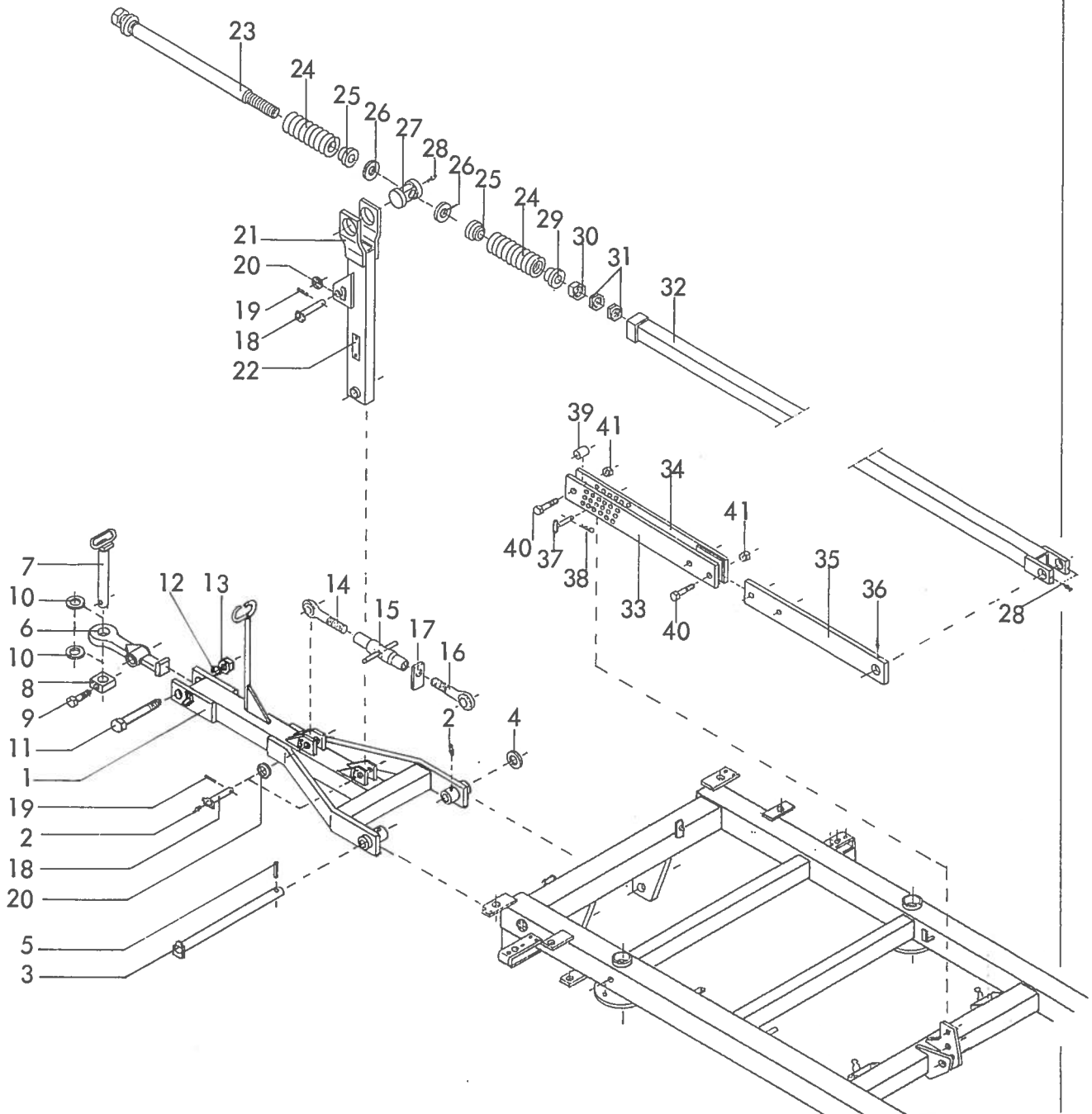
Bild-Nr.	Bestell-Nr.	Stückzahl	Ersatzteilbezeichnung
28	6442.95.05	2	Nilosring 32211
29	6442.95.01	2	Radnabe
30	6440.94.02	12	Riffelbolzen RE 18x1,5x46
31	7436DA18	12	Kugelbundmutter A 18 DIN 74361
32	720D32207	2	Kegelrollenlager 32207 DIN 720
33	937D2715P	2	Kronenmutter M 27x1,5 DIN 937-8
34	94D545	2	Splint 5x45 DIN 94
35	6442.95.02	2	Radkappe Ø 72
	<u>6442.95.00</u>	2	Radlagerung -Peitzachse- komplett, Bild-Nr. 25-35
24a	6452.32.01	1	Fahrwerksachse -FAD- montiert
36	6452.28.02	2	Dichtungsring
37	720D30212	2	Kegelrollenlager 30212 DIN 720
38	6452.28.03	2	Radnabe
39	6452.28.04	2	Schmiernippel
40	720D30209	2	Kegelrollenlager 30209 DIN 720
41	6452.28.05	2	Kronenmutter
42	6452.28.06	2	Splint
43	6452.28.07	2	Schraubkappe
44	6452.28.08	12	Radbolzen
45	6452.28.09	12	Mutter
46	4754.78.01	2	Breitreifen 19.0/45-17, 10 PR (schlauchlos)
47	4754.78.02	2	Felge 16.00-17
	<u>4754.78.00</u>	2	Breitreifen mit Felge 19.0/45-17 montiert, Bild-Nr. 46,47
46	6450.23.01	2	Breitreifen 15.0/55-17, 10 PR
47	6450.23.03	2	Felge 13.00x17
48	6450.23.02	2	Schlauch 15.0/55-17
	<u>6450.23.00</u>	2	Breitreifen 15.0/55-17 montiert, Bild-Nr. 46-48

4

Gerätetyp: Fischadler 32,36,40

Bild-Nr.	Bestell-Nr.	Stückzahl	Ersatzteilbezeichnung
49	6442.10.00	2	Gewichteträger
50	933D2460P	4	6-ktschr. M 24x60 DIN 933-8.8
51	980DV24P	4	Sicherungsmutter VM 24 DIN 980-8
52	6609.00.00	16	Betongewicht
53	6442.94.01	2	Sicherungsbügel
54	933D1235P	4	6-ktschr. M 12x35 DIN 933-8.8
"	980DV12P	4	Sicherungsmutter VM 12 DIN 980-8
55	6456.25.01	1	Anhängekupplung
56	933D1645P	4	6-ktschr. M 16x45 DIN 933-8.8
"	980DV16P	4	Sicherungsmutter VM 16 DIN 980-8
57	6455.31.01	1	Zugbolzen
58	6243.14.03	1	Sicherheitsklappstecker
59	6335.20.01	4	Verschlußstopfen 300 F 21

06.92



RABE WERK Ersatzteilliste

Gerätetyp: Fischadler 32, 36, 40

Bild-Nr.	Bestell-Nr.	Stückzahl	Ersatzteilbezeichnung
1	6455.06.00	1	Deichsel
2	4716.38.00	4	Schmiernippel H 1 8x1
3	6455.07.02	1	Bolzen 670 lg.
4	1441D37	1	Scheibe 37 DIN 1441
5	1481D1050	1	Spannstift 10x50 DIN 1481

06.92

6

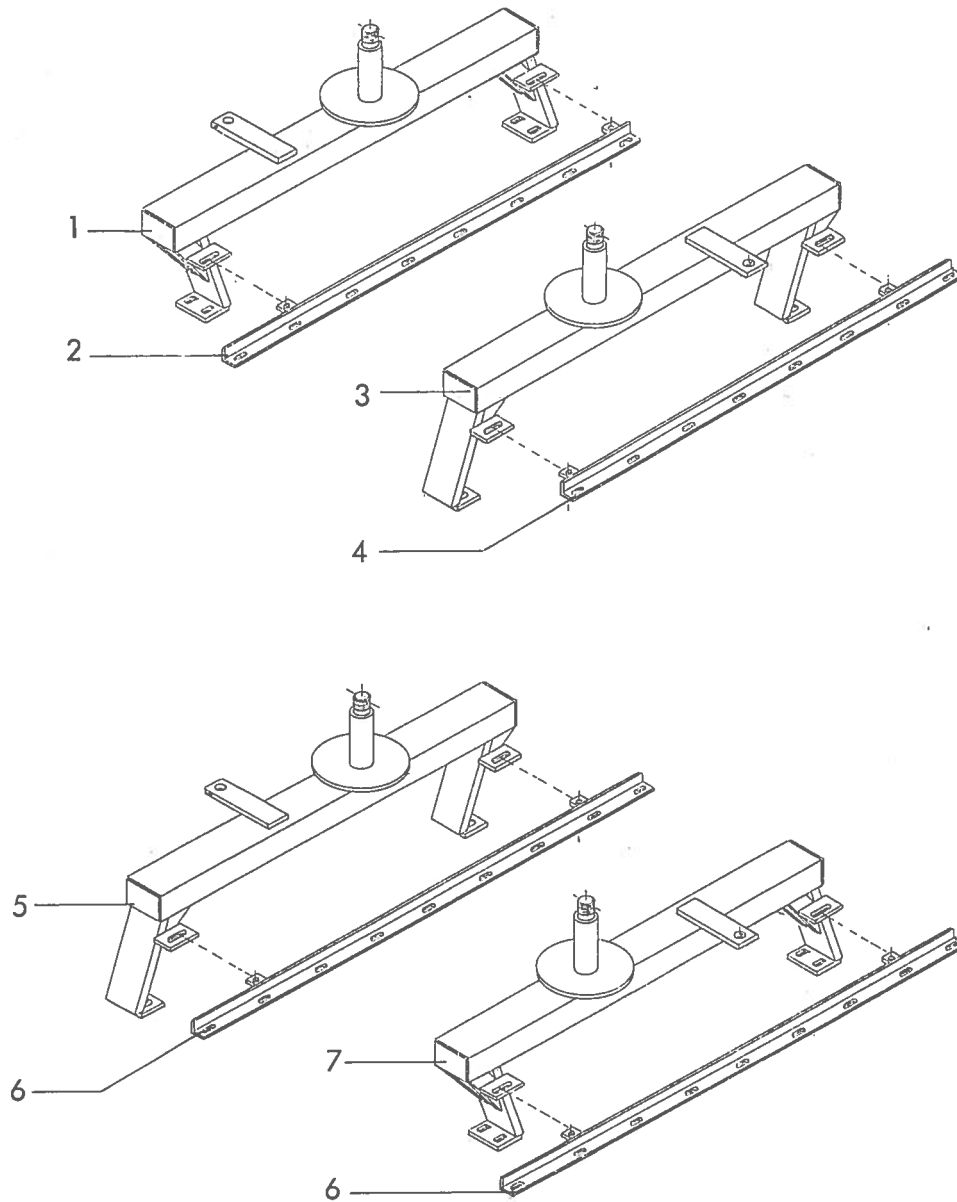
Gerätetyp: Fischadler 32,36,40

Bild-Nr.	Bestell-Nr.	Stückzahl	Ersatzteilbezeichnung
6	6442.89.00	1	Zugöse Ø 40
6	6442.80.01	1	Zugöse Ø 51 (Hitch)
7	6442.16.05	1	Zugbolzen
8	6442.16.04	1	Bolzensicherung Ø 40
9	931D1260P	1	6-ktschr. M 12x60 DIN 931-8.8
10	6456.00.01	2	Scheibe
11	931D36200P	1	6-ktschr. M 36x200 DIN 931-8.8
12	127DB36	1	Federring B 36 DIN 127
13	934D36P	1	6-ktmu. M 36 DIN 934-8
14	6440.22.02	1	Gelenkspindel -links-
15	6440.22.01	1	Spannhülse M 30x330
16	6440.22.03	1	Gelenkspindel -rechts-
17	6440.22.04	1	Gegenmutter -rechts-
	<u>6440.22.00</u>	1	Gelenkschloß 450-670 lg. montiert, Bild-Nr. 14-17
18	4760.10.00	3	Spannschloßbolzen ZB-25x112
19	1481D845	3	Spannstift 8x45 DIN 1481
20	1441D26	4	Scheibe 26 DIN 1441
21	6456.16.01	1	Spindellenker
22	4716.37.00	1	Typenschild SX-4
"	1476D410	2	Halbrundkerbnagel 4x10 DIN 1476
23	6456.09.04	1	Spindel
24	6456.09.02	2	Druckfeder DF-317
25	6456.09.08	2	Federführung Ausf. 1
26	126D42	2	Scheibe 42 DIN 126
27	6432.17.05	1	Spindellager
28	4716.37.00	3	Schmiernippel H 1 8x1
29	6456.09.09	1	Federführung Ausf. 2
30	934D36P	1	6-ktmu. M 36 DIN 934-8
31	936D36P	2	6-ktmu. M 36 DIN 936-8
32	6456.09.03	1	Stützrohr
	<u>6456.09.01</u>	1	Stützstange montiert, Bild-Nr. 23-32

Gerätetyp: Fischadler 32,36,40

Bild-Nr.	Bestell-Nr.	Stück-zahl	Ersatzteilbezeichnung
33	6456.08.06	1	Verstellschiene -links-
34	6456.08.02	1	Verstellschiene -rechts-
35	6456.08.05	1	Verlängerung
36	4716.38.00	1	Schmiernippel H 1 8x1
37	6456.20.01	1	Steckstock
38	4716.35.00	1	Federsteckstock BTB-4 verz.
39	NR3045X41	1	Rohr
40	960D201580P	3	6-ktschr. M 20x1,5x80 DIN 960-8.8
41	980DV2015P	3	Sicherungsmutter VM 20x1,5 DIN 980-8

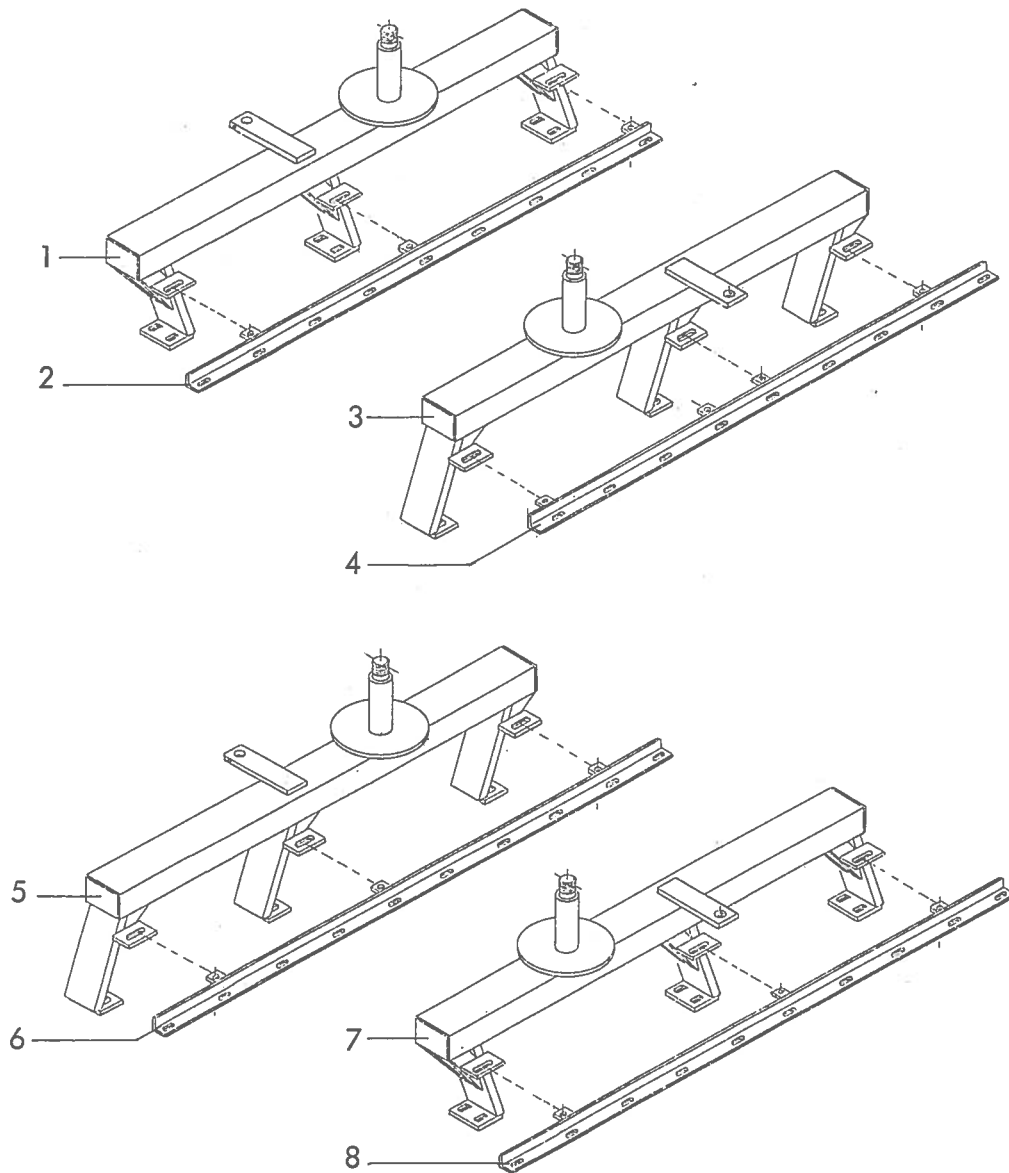
	<u>6456.08.01</u>	1	Tiefenstellstrebe montiert, Bild-Nr. 33-41
			06.92



RABE WERK Ersatzteilliste

Gerätetyp: Fischadler 32

Bild-Nr.	Bestell-Nr.	Stückzahl	Ersatzteilbezeichnung
1	6456.18.04	1	8 er Scheibenträger
2	6442.21.28	1	8 er Abstreiferschiene
3	6456.18.02	1	8 er Scheibenträger
4	6442.21.27	1	8 er Abstreiferschiene
5	6456.19.04	1	8 er Scheibenträger -hinten links-
6	6442.21.29	2	9 er Abstreiferschiene -hinten-
7	6456.19.02	1	8 er Scheibenträger -hinten rechts-



RABE WERK Ersatzteilliste

Gerätetyp: Fischadler 36

Bild-Nr.	Bestell-Nr.	Stückzahl	Ersatzteilbezeichnung
1	6456.18.03	1	9 er Scheibenträger
2	6453.14.01	1	9 er Abstreiferschiene
3	6456.18.01	1	9 er Scheibenträger
4	6453.14.02	1	9 er Abstreiferschiene
5	6456.19.03	1	9 er Scheibenträger
6	6453.14.03	1	10 er Abstreiferschiene
7	6456.19.01	1	9 er Scheibenträger
8	6453.14.04	1	10 er Abstreiferschiene

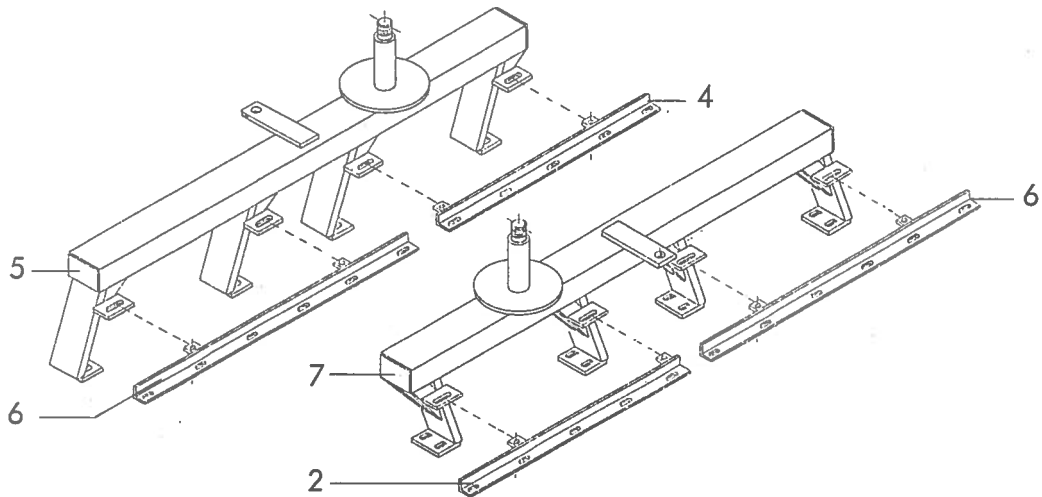
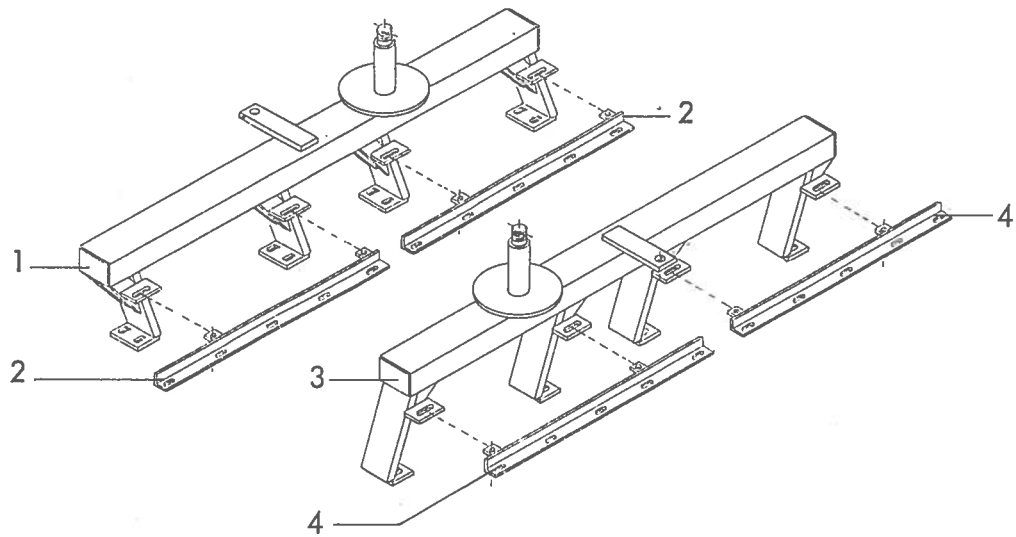
} vorne links

} vorne rechts

} hinten links

} hinten rechts

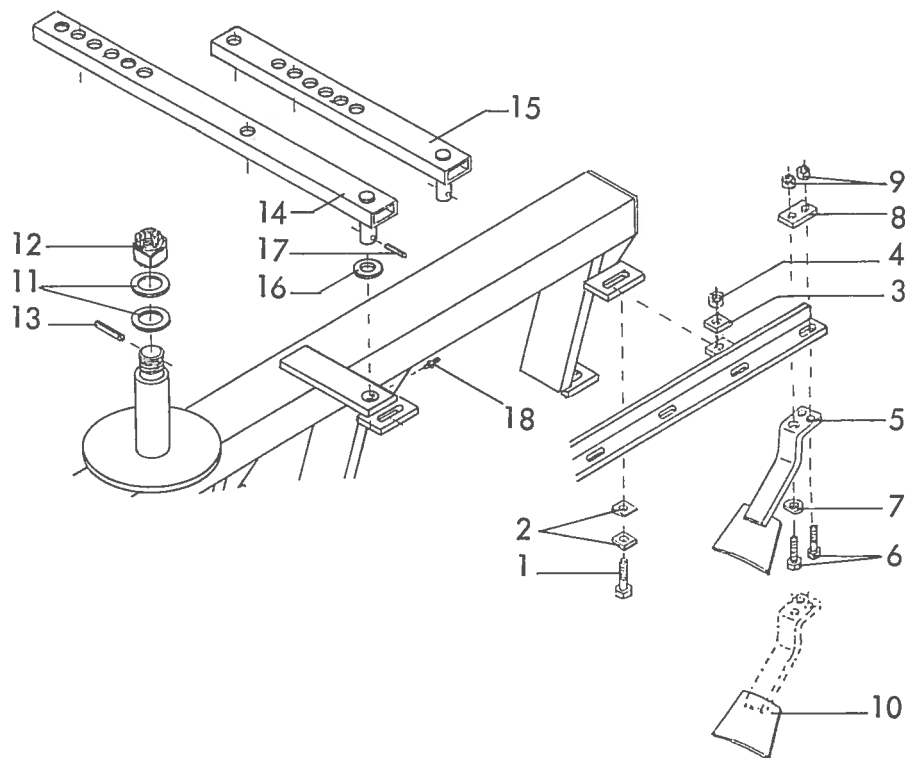
06.92



RABE WERK Ersatzteilliste

Gerätetyp: Fischadler 40

Bild-Nr.	Bestell-Nr.	Stückzahl	Ersatzteilbezeichnung
1	6456.12.02	1	10 er Scheibenträger -vorne links-
2	6442.21.25	3	5 er Abstreiferschiene
3	6456.12.01	1	10 er Scheibenträger -vorne rechts-
4	6442.21.24	3	5 er Abstreiferschiene
5	6456.10.02	1	10 er Scheibenträger -hinten links-
6	6442.21.26	2	6 er Abstreiferschiene
7	6456.10.01	1	10 er Scheibenträger -hinten rechts-



RABE WERK Ersatzteilliste

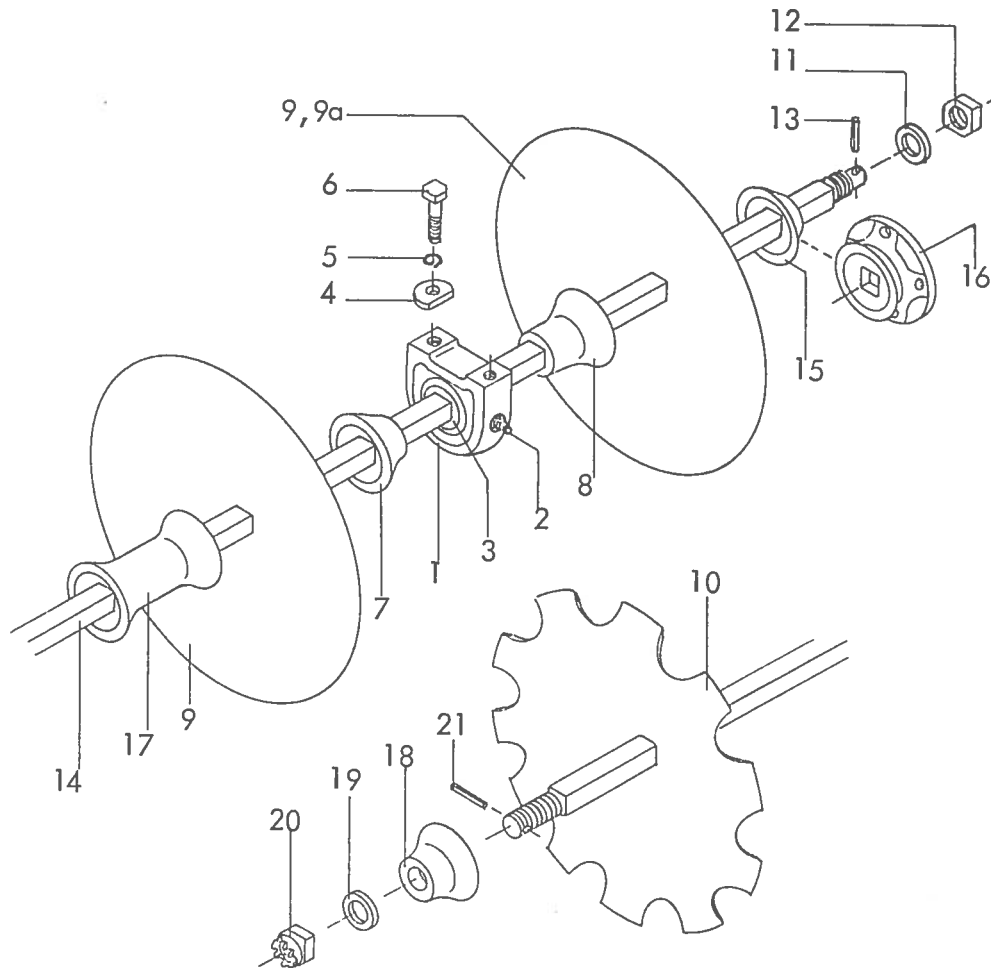
Gerätetyp: Fischadler

-Schnittwinkelverstellung, Abstreifer-

Bild-Nr.	Bestell-Nr.	Stückzahl	Ersatzteilbezeichnung
1	931D1660P	1	6-ktschr. M 16x60 DIN 931-8.8
2	434D18	2	U-Scheibe 18 DIN 434
3	6452.00.06	1	Platte
4	980DV16P	1	Sicherungsmutter VM 16 DIN 980-8
5	6431.05.00	1	Abstreifer
6	931D1250P	2	6-ktschr. M 12x50 DIN 931-8.8
7	6437.00.01	1	Scheibe C-132
8	6431.00.01	1	Unterlegplatte
9	980DV12P	2	Sicherungsmutter VM 12 DIN 980-8
10	6431.07.02	1	Abstreiferblech (zum Anschweißen)
11	126D52	8	Scheibe 52 DIN 126
12	935D4815	4	Kronenmutter M 48x1,5 DIN 935-8
13	1481D870	4	Spannstift 8x70 DIN 1481
14	6456.15.01	2	Stellstrebe Ausf. 1 -vorne rechts, hinten links-
15	6456.15.02	2	Stellstrebe Ausf. 2-vorne links, hinten rechts-
16	1441D31	4	Scheibe 31 DIN 1441
17	1481D850	4	Spannstift 8x50 DIN 1481
18	4716.38.00	4	Schmiernippel H 1 8x1

34, 38, 42x
je nach Typ

06.92



Gerätetyp: Fischadler 32,36,40

Bild-Nr.	Bestell-Nr.	Stückje Gerät/ Baugr.	Ersatzteilbezeichnung	Alte Bestell-Nr.	ca. kg / Teil					
			Stückzahl pro Lager : 8x für Typ 32, 12x für Typ 36, 16x für Typ 40							
1	6440.92.02	1	Gußgehäuse							
2	6436.30.06	1	Schmiernippel H 1 8x1 (Ulrichskötter)							
3	6440.92.01	1	Rillenkugellager GW 211 PPB 3 AH 10							
	<u>6440.92.00</u>	1	Stehlagergehäuse + Lager komplett, Bild-Nr. 1 - 3							
4	6435.00.05	2	Scheibe C-173	6418.19-2						
5	127DB16	2	Federring B 16 DIN 127							
6	933D1640P	2	6-ktschr. M 16x40 DIN 933-8.8							
7	6431.08.49	1	Lagerdistanzstück -außen- ESG-98							
8	6431.08.50	1	Lagerdistanzstück -innen- ESG-99							
9	6442.01.03		Eggenscheibe SG-610	6414.06-1						
10	6442.01.04		Eggenscheibe SG-610 Z	6414.07-1						
9	6442.32.01		Eggenscheibe SG-663							
10	6442.32.02		Eggenscheibe SG-663 Z							
			<table border="0" style="margin-left: 20px;"> <tr> <td style="font-size: 2em;">}</td> <td style="font-size: 2em;">Ø 610</td> <td rowspan="2" style="font-size: 2em;">} Stückzahl je nach Typ</td> </tr> <tr> <td style="font-size: 2em;">}</td> <td style="font-size: 2em;">Ø 660</td> </tr> </table>	}	Ø 610	} Stückzahl je nach Typ	}	Ø 660		
}	Ø 610	} Stückzahl je nach Typ								
}	Ø 660									

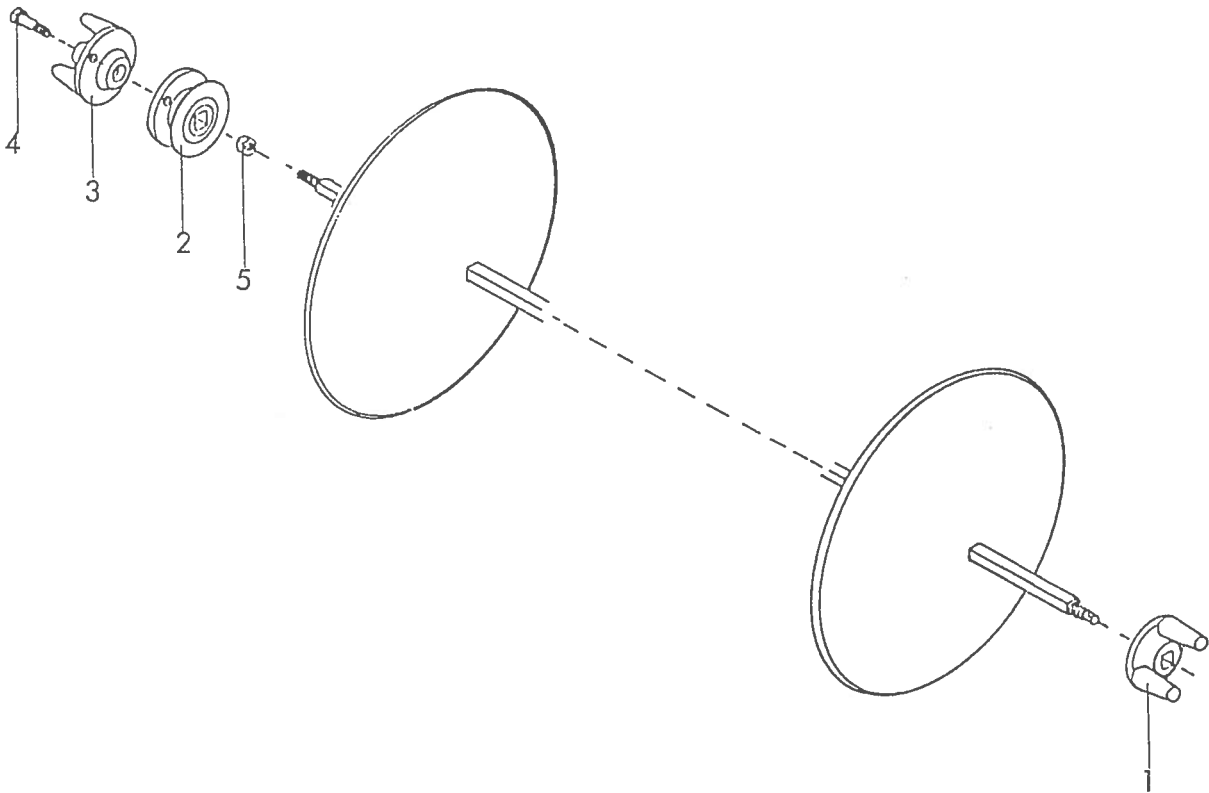
Gerätetyp: Fischadler 32,36,40

Bild-Nr.	Bestell-Nr.	Stücke Gerät/ Baugr.	Ersatzteilbezeichnung	Alte Bestell-Nr.	ca. kg /Teil
9a	6442.01.03	2	Eggenscheibe SG-610, Ø 610	6414.06-1 6413.19-1	
9a	6432.68.01	2	Eggenscheibe SG-560, Ø 560		
11	6442.51.34		Scheibe		
12	934D30P		6-ktmu. M 30 DIN 934-8		
13	1481D840		Spannstift 8x40 DIN 1481		
<u>Gerätetyp : Fischadler 32</u>					
14	6431.16.04	4	Achse für 8 Scheiben □30x1800 lg. kpl. mit Pos. 11-13		
15	6431.08.05	2	Scheibenteller ESG-94		
16	6431.08.02	2	Flanschteller ESG-91		
17	6431.08.01	20	Scheibendistanzstück ESG-9		
18	6431.08.08	4	Scheibenschlußstück ESG-97		
19	6442.51.34	4	Scheibe		
20	935D30P	4	Kronenmutter M 30 DIN 935-8		
21	1481D645	4	Spannstift 6x45 DIN 1481		
<u>Gerätetyp : Fischadler 36</u>					
14	6431.16.05	4	Achse für 9 Scheiben □30x2030 lg. kpl. mit Pos. 11-13		
15	6431.08.05	2	Scheibenteller ESG-94		
16	6431.08.02	2	Flanschteller ESG-91		
17	6431.08.01	20	Scheibendistanzstück ESG-9		
18	6431.08.08	4	Scheibenschlußstück ESG-97		
19	6442.51.34	4	Scheibe		
20	935D30P	4	Kronenmutter M 30 DIN 935-8		
21	1481D645	4	Spannstift 6x45 DIN 1481		

06.92

Gerätetyp: Fischadler 40

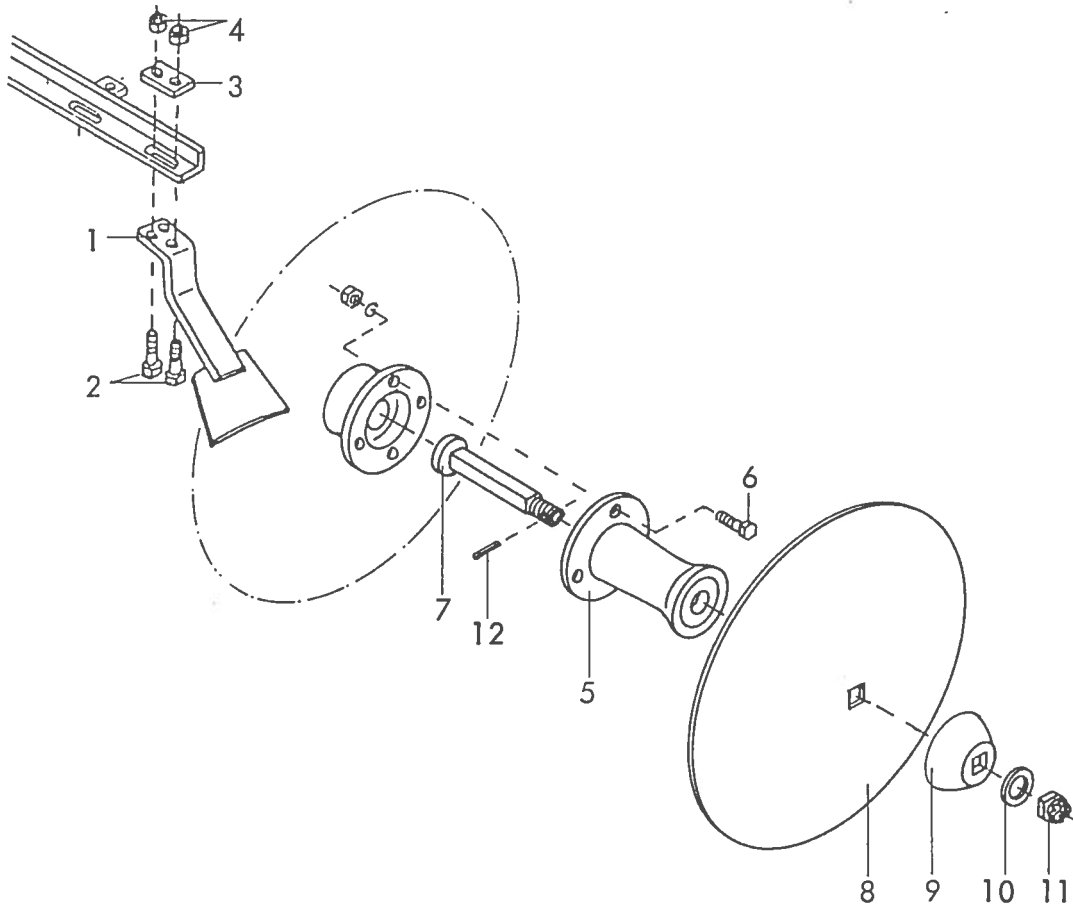
Bild-Nr.	Bestell-Nr.	Stücke Gerät/ Baugr.	Ersatzteilbezeichnung	Alte Bestell-Nr.	ca. kg / Teil
14	6431.16.09	8	Achse für 5 Scheiben □30x1110 lg. kpl. mit Pos. 11-13		
15	6431.08.05	6	Scheibenteller ESG-94		
16	6431.08.02	2	Flanschteller ESG-91		
17	6431.08.01	16	Scheibendistanzstück ESG-9		
18	6431.08.08	8	Scheibenschlußstück ESG-97		
19	6442.51.34	8	Scheibe		
20	935D30P	8	Kronenmutter M 30 DIN 935-8		
21	1481D645	8	Spannstift 6x45 DIN 1481		



Gerätetyp: Fischadler 40

-Mitnehmer-

Bild-Nr.	Bestell-Nr.	Stücke Gerät/ Baugr.	Ersatzteilbezeichnung	Alte Bestell-Nr.	ca. kg / Teil
1	6442.01.47	4	Gabelteller ESG-85		
2	6431.38.02	4	Flanschteller -innen-		
3	6442.01.48	4	Gabelflansch ESG-86		
4	933D1660P	8	6-ktschr. M 16x60 DIN 933-8.8		
5	980DV16P	8	Sicherungsmutter VM 16 DIN 980-8		



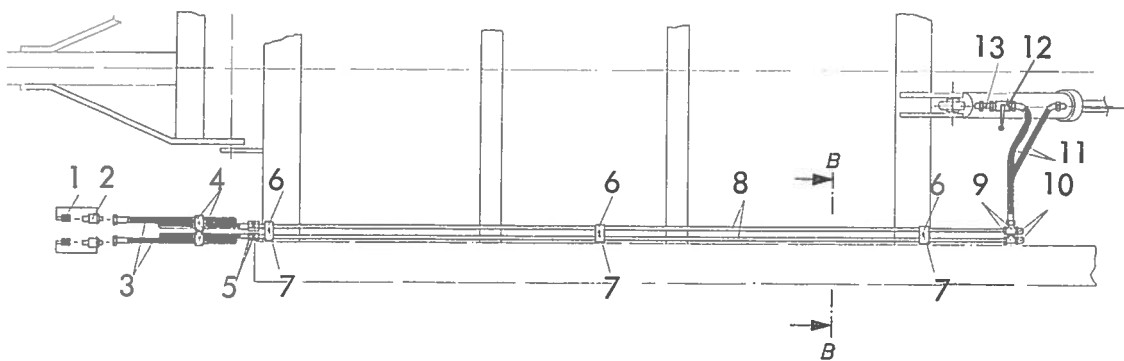
Gerätetyp: Elster F,FFr, Reiher F/FA ,Fischadler

-Zusatzscheibe Ø 510-

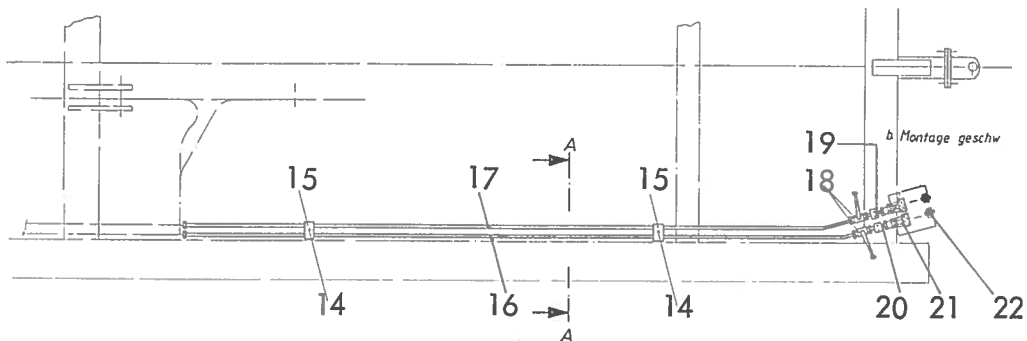
Bild-Nr.	Bestell-Nr.	Stückje Gerät/ Baugr.	Ersatzteilbezeichnung	Alte Bestell-Nr.	ca. kg / Teil
1	6431.05.00	1	Abstreifer		
2	931D1245P	2	6-ktschr. M 12x45 DIN 931-8.8		
3	6431.00.01	1	Unterlegplatte		
4	980DV12P	2	Sicherungsmutter VM 12 DIN 980-8		
5	6431.10.01	1	Ansatz für Zusatzscheibe , ESG-96		
6	933D1645P	4	6-ktschr. M 16x45 DIN 933-8.8		
"	127DB16	4	Federring B 16 DIN 127		
"	934D16P	4	6-ktmu. M 16 DIN 934-8		
7	6431.24.00	1	Achse		
8	6437.05.02	1	Zusatzscheibe SG-510	6418.25-1	
9	6435.00.07	1	Scheibenteller ESG-62	6402.23-3	
10	6916D25	1	Scheibe 25 DIN 6916		
11	935D24P	1	Kronenmutter M 24 DIN 935-8		
12	1481D536	1	Spannstift 5x36 DIN 1481		
	<u>6440.64.00</u>	1	Zusatzscheibe Ø 510 kpl.,Bild-Nr. 1 - 12		06.92

Hydraulik für Aushub

Zyl. Ø 80 -8127.07.00-

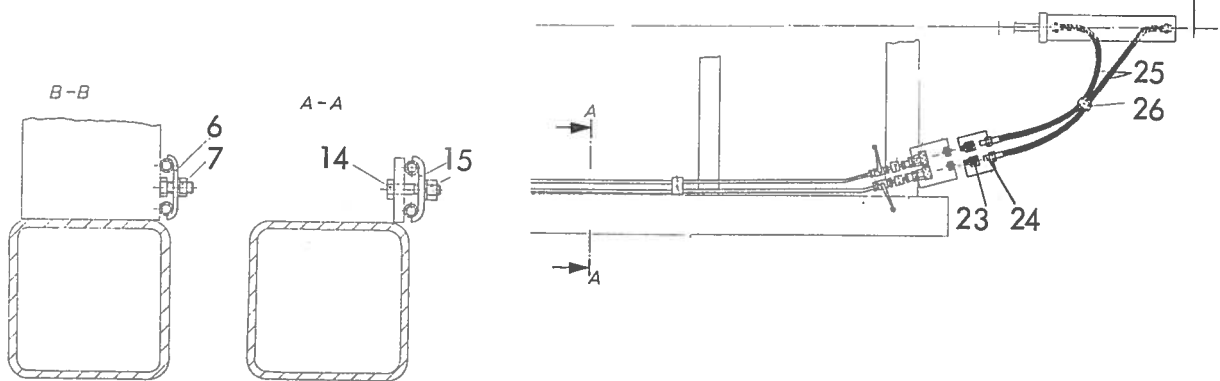


Hydraulik zur Anhängerkupplung



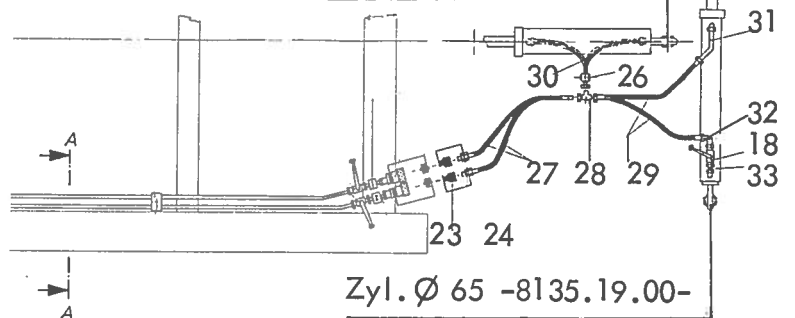
Hydraulik für XMR 331 D, 371 D

Zyl. Ø 80 -8127.07.00-



Hydraulik für XMR 431 D

Zyl. Ø 80 -8127.07.00-



Zyl. Ø 65 -8135.19.00-

6454
Fischadler
-Hydraulik-
06.92

Gerätetyp: Fischadler -Hydraulik-

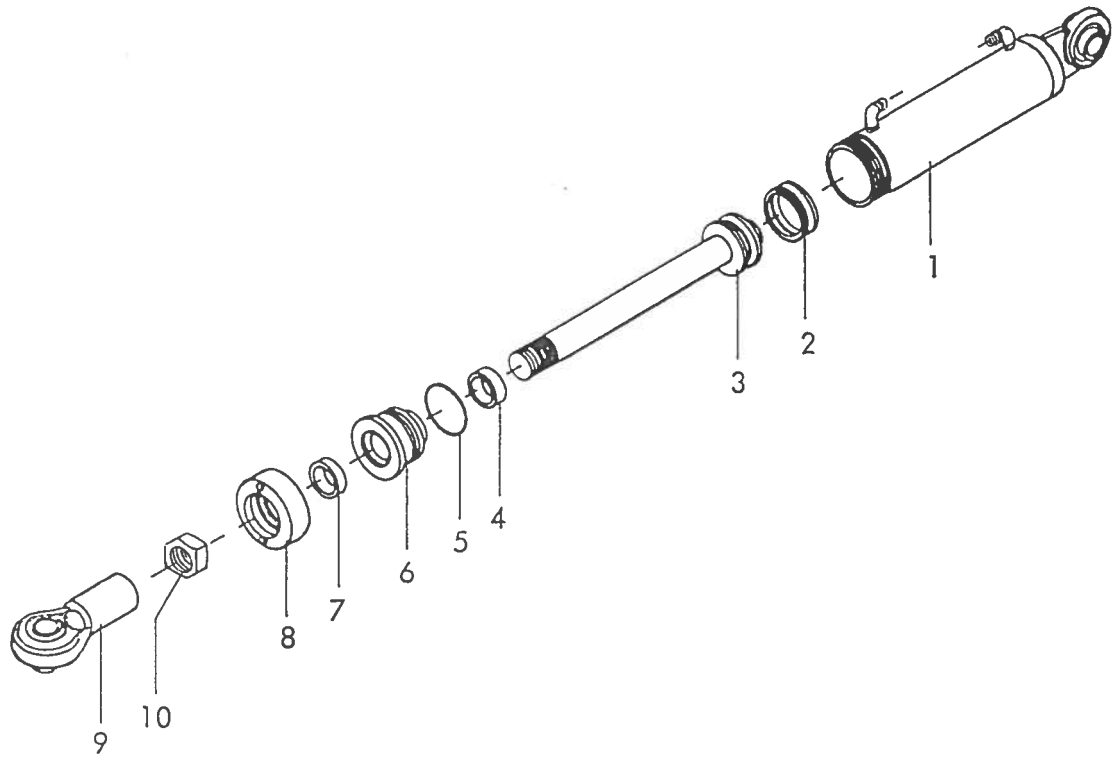
Bild-Nr.	Bestell-Nr.	Stück-zahl	Ersatzteilbezeichnung
1	8132.02.00	2	Staubschutzkappe -rot-
2	8132.01.00	2	Kupplungsstecker nach ISO 5675
3	6241.41.10	2	Höchstdruckschlauch 3500 lg.
4	4753.57.01	2	Doppelschelle montiert
5	4716.52.13	2	Gerade Verschraubung G 12-L
6	4716.52.12	3	Doppelrohrschelle
7	127DA8	3	Federring A 8 DIN 127
"	934D8P	3	6-ktmu. M 8 DIN 934-8
8	6456.22.03	2	Hydraulikrohr montiert 2533 lg.
9	4723.02.02	2	Einstellb. T-Anschlußstutzen ev T 12-L
10	6432.58.23	2	Rohrverschlußbutzen BUZ 12-L/S
"	4716.46.04	2	Überwurfmutter m 12-L
11	6436.07.04	2	Höchstdruckschlauch 700 lg.
12	4716.46.05	1	HD-Blockkugelhahn NW-10
13	4716.43.05	1	Hydraulikrohr montiert 40 lg.
	<u>6456.17.01</u>	1	Hydraulik für Aushub komplett, Bild-Nr. 1-13
14	931D840P	2	6-ktschr. M 8x40 DIN 931-8.8
"	127DA8	2	Federring A 8 DIN 127
"	934D8P	2	6-ktmu. M 8 DIN 934-8
15	4716.52.12	2	Doppelrohrschelle
16	6456.22.02	1	Hydraulikrohr montiert 2565 lg. -links-
17	6456.22.01	1	Hydraulikrohr montiert 2533 lg. -rechts-
18	4716.46.05	2(3)	HD-Blockkugelhahn NW 10
19	4753.56.00	2	Rohrschelle montiert
20	4747.63.01	2	Hydraulikrohr montiert 70 lg.
21	7406.12.06	2	Kupplungssteckdose
22	7406.18.01	2	Staubschutzstecker
	<u>6456.17.02</u>	1	Hydraulik zur Anhängerkupplung für Nachlaufwalze komplett, Bild-Nr. 14-22
23	8132.02.00	2	Staubschutzkappe -rot-
24	8132.01.00	2	Kupplungsstecker nach ISO 5675
25	6436.07.05	2	Höchstdruckschlauch 1200 lg.

18

Gerätetyp: Fischadler

-Hydraulik-

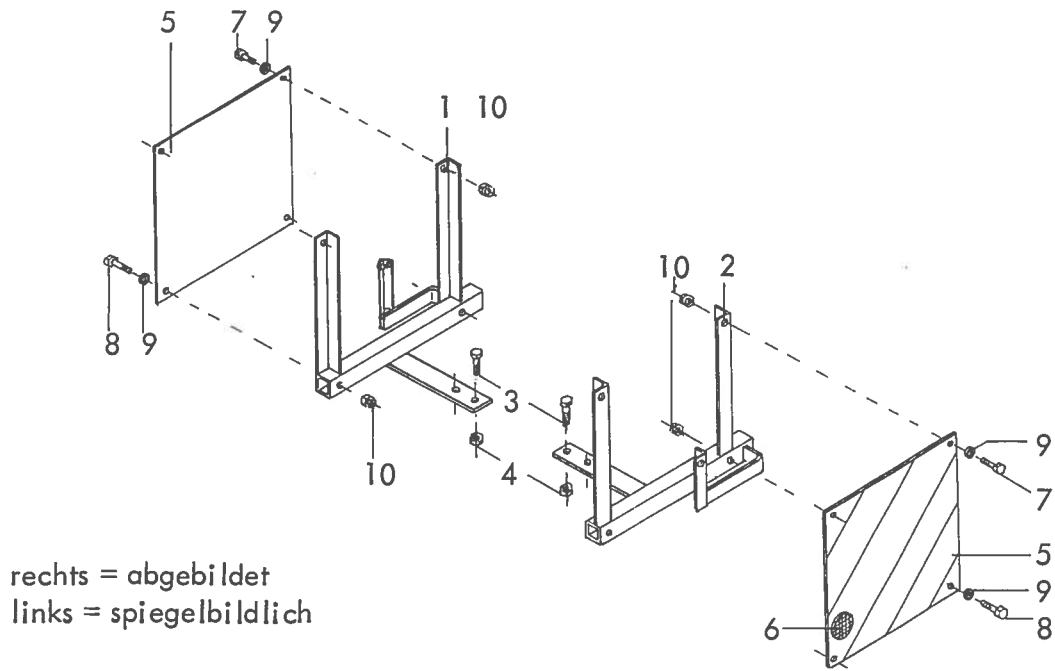
Bild-Nr.	Bestell-Nr.	Stückzahl	Ersatzteilbezeichnung
26	4753.57.01	1	Doppelschelle montiert
	<u>6456.17.03</u>	1	Hydraulik für XMR 331 D, 371 D komplett, Bild-Nr. 14-26
27	6436.07.04	2	Höchstdruckschlauch 700 lg.
28	4723.02.05	1	Einstellb. Anschlußstutzen EVL-12 L
29	4716.46.06	2	Höchstdruckschlauch 1000 lg.
30	4716.52.01	2	Höchstdruckschlauch 400 lg.
31	6449.48.00	1	Hydraulikrohr montiert 150 lg.
32	4716.52.11	1	Einstellb. Winkelanschlußstutzen EVW 12-L
33	4716.53.05	1	Hydraulikrohr montiert 40 lg.
	<u>6456.17.04</u>	1	Hydraulik für XMR 431 D komplett, Bild-Nr. 14-24, 27-33
			06.92



Gerätetyp: Zylinder Ø 80

Fischadler, XMR

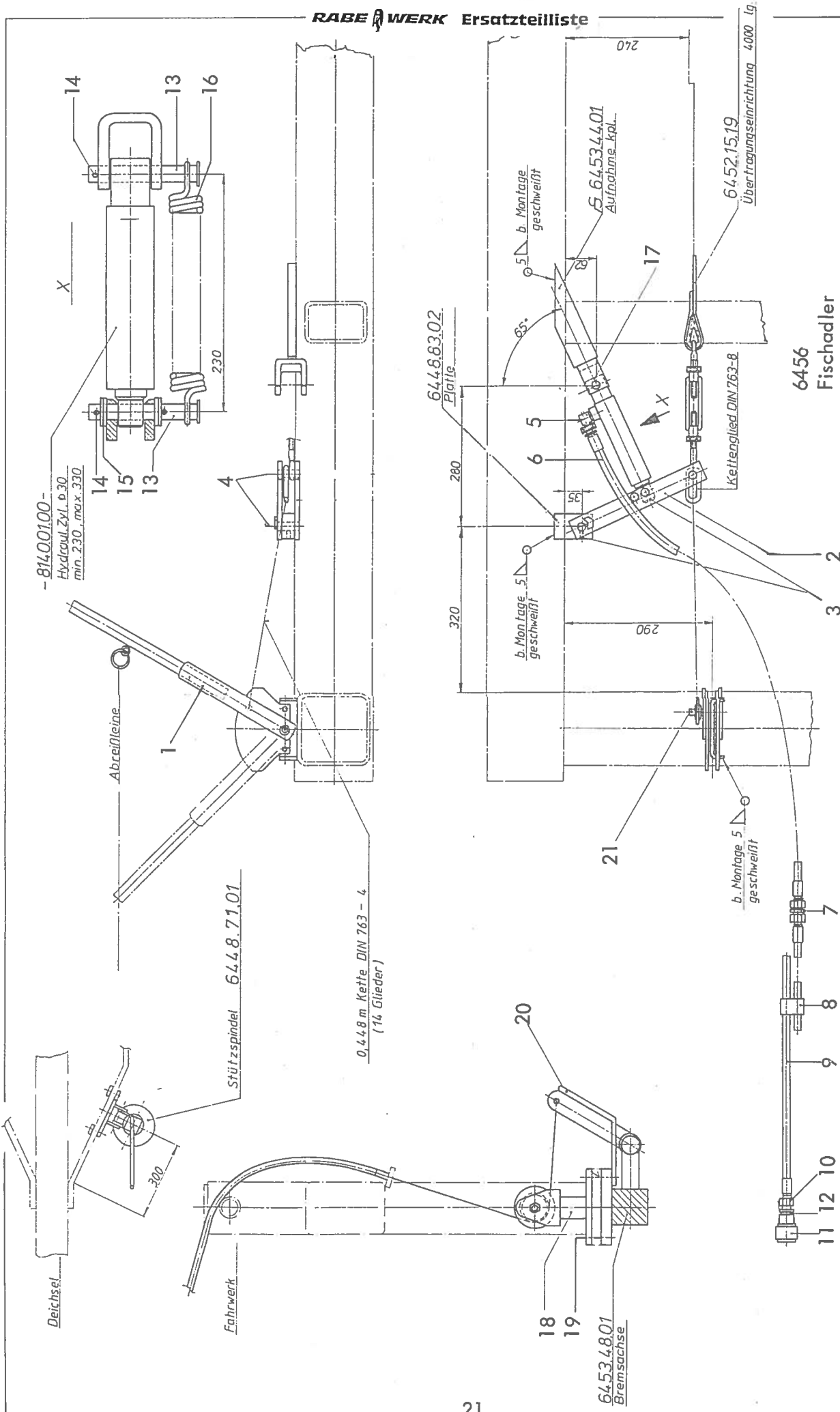
Bild-Nr.	Bestell-Nr.	Stückje Gerät/ Baugr.	Ersatzteilbezeichnung	Alte Bestell-Nr.	ca. kg /Teil
1	8127.08.00	1	Zylinderrohr		
2	8127.00.01	1	Kolbendichtung (doppeltw.) D 20 WO 80/60x22	8123.01-2	
3	8127.09.00	1	Kolbenstange		
4	8129.00.02	1	Nutring VN 35-110	8106.02-4	
5	8127.00.02	1	O - Ring OR 71,2x5,7	8105.02-2	
6	8133.10.01	1	Zylinderkopf		
7	8129.00.03	1	Abstreifer 35-45-7/10	8105.02-5	
8	8127.04.00	1	Überwurfmutter	8123.01-5	
9	8135.01.00	1	Kugelkopf		
10	936D3015P	1	6-ktmu. M 30x1,5 DIN 936-8		
	<u>8127.07.00</u>	1	Zylinder Ø 80 -doppeltwirkend- komplett, Bild-Nr. 1 - 10		
	<u>8138.01.01</u>	1	Satz Dichtungen komplett, Bild-Nr.2,4,5,7		
					06.92



RABE WERK Ersatzteilliste

Gerätetyp: Fischadler -Leuchenträger und Warntafeln-

Bild-Nr.	Bestell-Nr.	Stückzahl	Ersatzteilbezeichnung
1	6456.14.01	1	Leuchenträger -vorne links-
1	6456.14.02	1	Leuchenträger -vorne rechts-
2	6456.14.03	1	Leuchenträger -hinten links-
2	6456.14.04	1	Leuchenträger -hinten rechts-
3	931D840P	8	6-ktschr. M 8x40 DIN 931-8.8
4	980DV8P	8	Sicherungsmutter VM 8 DIN 980-8
5	6453.21.01	4	Warntafel
6	6440.00.05	2	Rückstrahler -rot-
7	933D825PA	8	6-ktschr. M 8x25 DIN 933-8.8 verz.
8	931D860PA	8	6-ktschr. M 8x60 DIN 931-8.8 verz.
9	1441DR9	16	Scheibe R 9 DIN 1441 verz.
10	980DV8PA	16	Sicherungsmutter VM 8 DIN 980-8 verz.
	<u>6456.14.07</u>	1	Satz Leuchenträger und Warnschildhalter kpl. Bild-Nr. 1-4
	<u>6456.14.08</u>	1	Satz Warntafeln komplett, Bild-Nr. 5-10



6456
 Fischadler
 -Hydr. Bremse, Frankreich-
 07.92

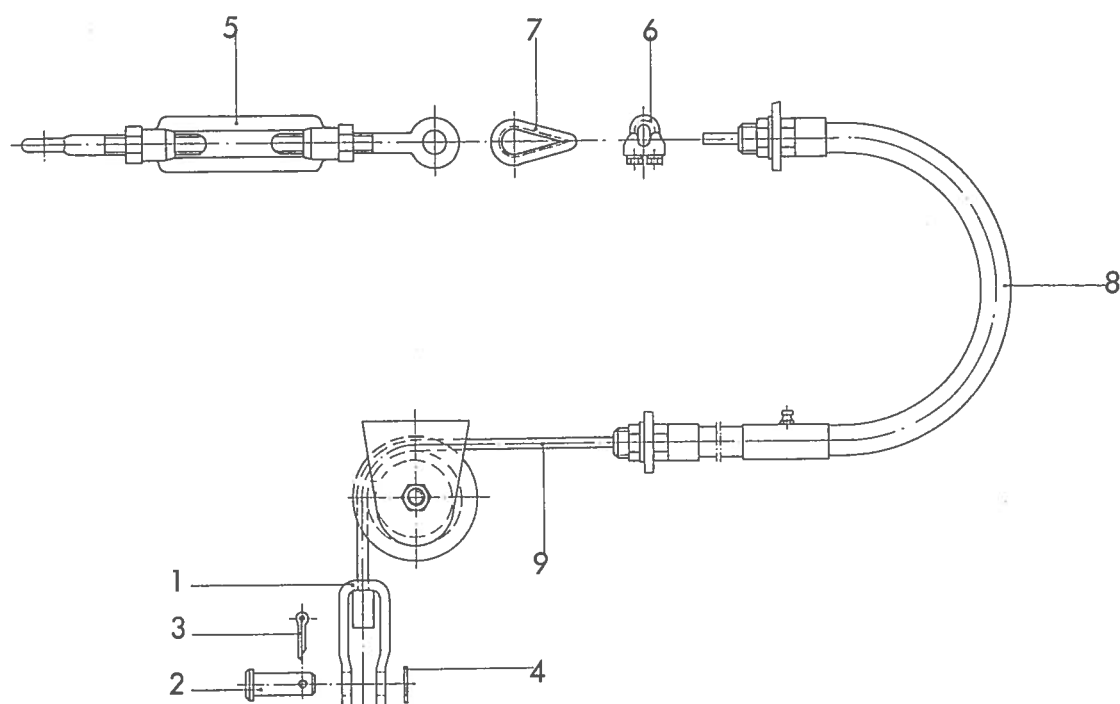
22

Gerätetyp: Fischadler

-Hydr. Bremse, Frankreich-

Bild-Nr.	Bestell-Nr.	Stückzahl	Ersatzteilbezeichnung
1	6453.46.01	1	Bremshebel
2	6453.45.01	1	Hebel kpl.
3	4716.38.00	2	Schmiernippel H 1 8x1
4	931D1665P	2	6-ktschr. M 16x65 DIN 931-8.8
"	980DV16P	2	Sicherungsmutter VM 16 DIN 980-8
5	7406.39.02	1	Schwenkverschraubung SWVE 12-PLM
6	4716.46.06	1	Höchstdruckschlauch 1000 lg.
7	4716.52.13	1	Gerade Verschraubung G 12-L
8	4753.57.01	1	Doppelschelle kpl.
9	6241.41.10	1	Höchstdruckschlauch 3500 lg.
10	4726.38.03	1	Gerade Einschraubverschraubung GE 12-LM/SA 96
11	6453.47.01	1	Kupplungstecker
12	7603DA182215Cu	1	Dichtung A 18x22x1,5 DIN 7603-Cu
13	7406.24.01	2	Federbolzen
14	1481D630	3	Spannstift 6x30 DIN 1481
15	1441D17	4	Scheibe 17 DIN 1441
16	7406.02.03	1	Zugfeder CF-246,9
17	6805.00.05	1	Schmiernippel H 3 8x1
18	6456.26.01	1	Führungsrolle
19	960D201580P	2	6-ktschr. M 20x1,5x80 DIN 960-8.8
"	980DV2015P	2	Sicherungsmutter VM 20x1,5 DIN 980-8
20	6453.43.02	1	Schutzblech
21	126D9	2	Scheibe 9 DIN 126
"	1481D3,530	1	Spannstift 3,5x30 DIN 1481

07.92



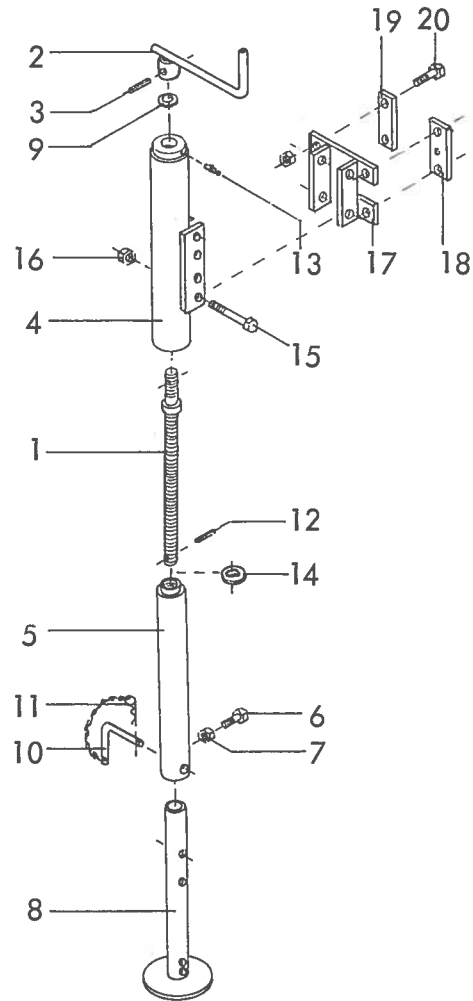
RABE WERK Ersatzteilliste

Gerätetyp: Fischadler

-Hydr. Bremse, Übertragungseinrichtung-

Bild-Nr.	Bestell-Nr.	Stückzahl	Ersatzteilbezeichnung
1	6454.36.05	1	Klaue
2	6454.36.03	1	Bolzen mit kleinem Kopf DIN 1434
3	94D425	1	Splint 4x25 DIN 94
4	6454.36.04	1	Scheibe
5	6454.36.08	1	Spannschloß kpl.
6	6452.15.05	3	Drahtseilklemme
7	6452.15.04	1	Kausche
8	6452.15.03	1	Bowdenzughülle \varnothing 19x1800 lg.
9	6452.15.11	1	Drahtseil \varnothing 6,4x4000 lg.
	<u>6452.15.19</u>	1	Übertragungseinrichtung komplett, Bild-Nr. 1-9

07.92



RABE WERK Ersatzteilliste

Gerätetyp: Fischadler

-Hydr. Bremse, Stützspindel-

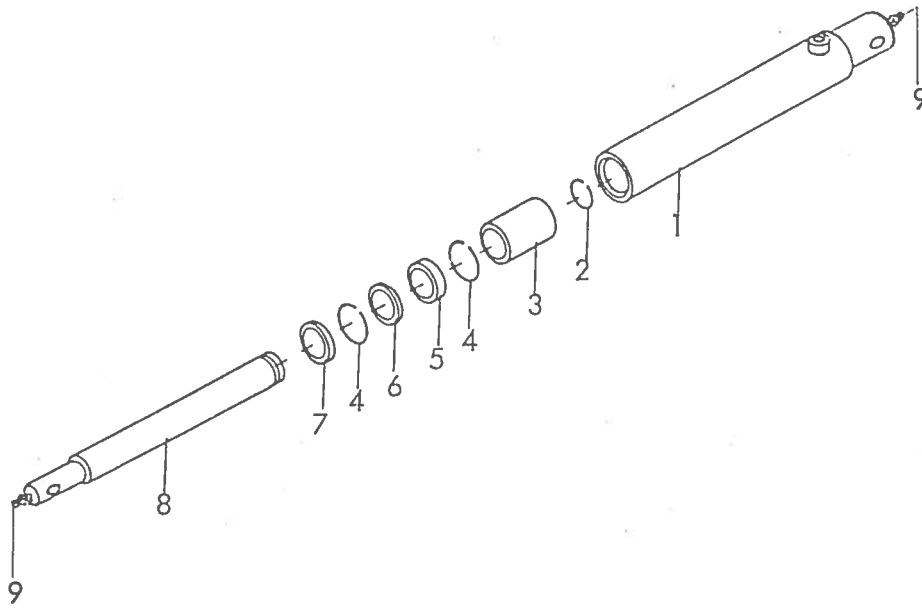
Bild-Nr.	Bestell-Nr.	Stückzahl	Ersatzteilbezeichnung
1	6441.14.02	1	Spindel
2	6441.14.15	1	Spindelgriff
3	1481D840	1	Spannstift 8x40 DIN 1481
	<u>6441.14.14</u>	1	Spindel ohne Kerbe montiert, Bild-Nr. 1-3
4	6448.76.01	1	Außenrohr
5	6448.77.01	1	Innenrohr
6	933D1020P	1	6-ktschr. M 10x20 DIN 933-8.8
7	934D10PA	1	6-ktmu. M 10 DIN 934-8 verz.

07.92

Gerätetyp: Fischadler

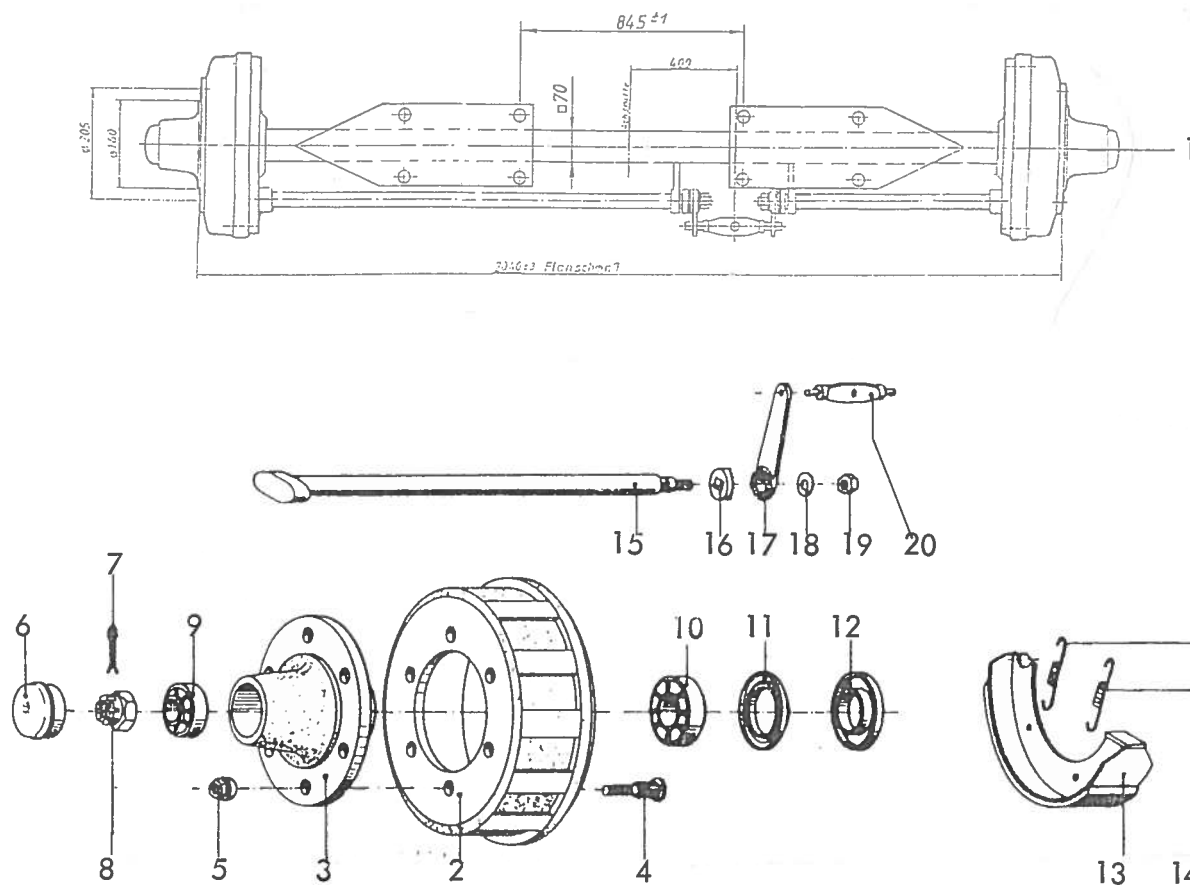
-Hydr. Bremse, Stützspindel-

Bild-Nr.	Bestell-Nr.	Stückzahl	Ersatzteilbezeichnung
8	6448.78.01	1	Stützenfuß
9	1440D25	1	Scheibe 25 DIN 1440
10	8405.12.08	1	Griff TB-12x70
11	8405.12.09	1	Klappstecker STB-4,5x340
"	5686D0,150K2	1	Knotenkette 2 0,150 m DIN 5686
"	94D436	1	Splint 4x36 DIN 94
12	1481D526	1	Spannstift 5x26 DIN 1481
13	4716.38.00	1	Schmiernippel H 1 8x1
14	6439.08.01	1	Scheibe C-253
<hr/>			
	<u>6448.71.01</u>	1	Stützspindel komplett, Bild-Nr. 1-14
15	931D20100P	2	6-ktschr. M 20x100 DIN 931-8.8
16	980DV20 P	2	Sicherungsmutter VM 20 DIN 980-8
17	6456.27.02	1	Halter
18	6456.27.03	1	Lasche mit Gewindebohrg. M 8
19	6456.27.04	1	Lasche
20	931D1260P	4	6-ktschr. M 12x60 DIN 931-8.8
"	980DV12P	4	Sicherungsmutter VM 12 DIN 980-8
<hr/>			
	<u>6456.27.01</u>	1	Halter für Stützspindel komplett, Bild-Nr. 17-20
			07.92



Gerätetyp: Zylinder Ø 30

Bild-Nr.	Bestell-Nr.	Stückje Gerät/ Baugr.	Ersatzteilbezeichnung	Alte Bestell-Nr.	ca. kg /Teil
1	8140.02.00	1	Zylinderrohr		
2	7993DA30	1	Sprengring A 30 DIN 7993		
3	8140.01.03	1	Buchse		
4	7993B38	2	Sprengring B 38 DIN 7993		
5	8141.00.05	1	Nutring 30x38x8		
6	8141.00.03	1	Ring		
7	8141.00.06	1	Abstreifer AS 30-40-5-8		
8	8140.01.02	1	Kolbenstange		
	<u>8140.01.00</u>	1	Zylinder Ø 30 komplett, Bild-Nr. 1 - 8		
	<u>8141.00.08</u>	1	Satz Dichtungen komplett, Bild-Nr. 2,4,5,6,7		
9	4716.38.00	2	Schmiernippel H 1 8x1	6312.04-6	



RABE WERK Ersatzteilliste

Gerätetyp: Fischadler

-Hydr. Bremse, Bremsachse -

Bild-Nr.	Bestell-Nr.	Stückzahl	Ersatzteilbezeichnung
1	6453.48.01	1	Bremsachse geschw. komplett
2	6454.45.03	2	Bremstrommel
3	6454.45.04	2	Radnabe
4	6454.45.05	12	Riffelbolzen REB 18x1,5x57
5	74361DA18	12	Kugelbundmutter A 18 DIN 74361
6	6454.37.08	2	Radkappe \varnothing 72,1
7	94D545	2	Splint 5x45 DIN 94
8	937D2715P	2	Kronenmutter M 27x1,5 DIN 937-8

07.92

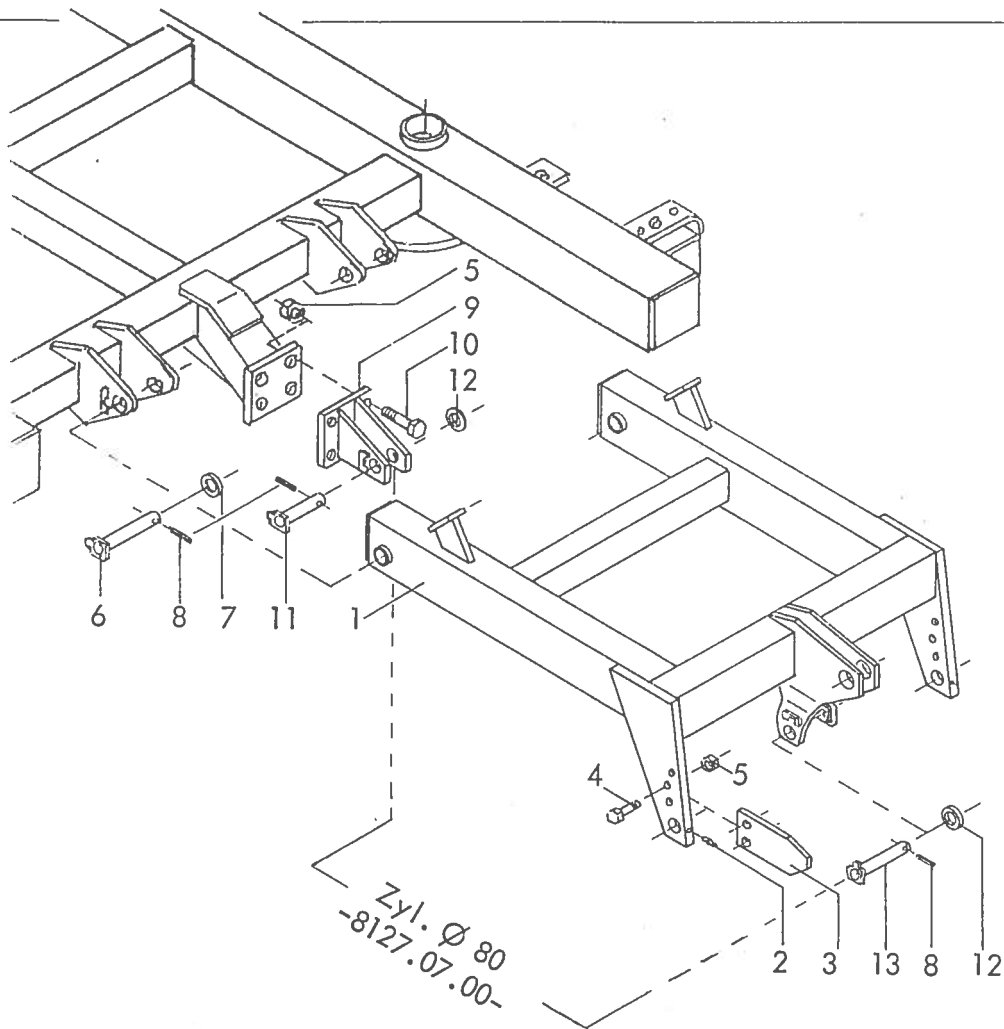
28

Gerätetyp: Fischadler

-Hydr. Bremse, Bremsachse-

Bild-Nr.	Bestell-Nr.	Stückzahl	Ersatzteilbezeichnung
9	720D32207	2	Kegelrollenlager 32207 DIN 720
10	720D32013X	2	Kegelrollenlager 32013 X DIN 720
11	6453.48.04	2	Labyrinthring
12	6453.48.05	2	Stoßring
13	6454.45.06	4	Bremsbacke mit Belag -BERAL 1517-
14	6454.45.07	4	Zugfeder
15	6454.45.08	2	Bremsnockenwelle
16	6454.45.09	2	Zahnscheibe
17	6454.45.10	2	Bremshebel
18	6432.86.11	2	Federscheibe B 20/137
19	934D2015P	2	6-ktmu. M 20x1,5 DIN 934-8
20	6452.12.04	1	Traverse

07.92



RABE WERK Ersatzteilliste

Gerätetyp: Messerrollegge XMR 331 D, 371 D, 431 D

Bild-Nr.	Bestell-Nr.	Stückzahl	Ersatzteilbezeichnung
1	6449.60.01	1	Anbaurahmen
2	4716.38.00	2	Schmiernippel H 1 8x1
3	6449.63.05	2	Anschlag
4	931D1660P	4	6-ktschr. M 16x60 DIN 931 -8.8
5	980DV16P	8	Sicherungsmutter VM 16 DIN 980-8
6	6448.66.02	2	Bolzen
7	1441D31	2	Scheibe 31 DIN 1441
8	1481D845	4	Spannstift 8x45 DIN 1481
9	6449.62.01	1	Anbaustück
10	933D1645P	4	6-ktschr. M 16x45 DIN 933-8.8

06.92

2

Gerätetyp: Messerrollegge XMR 331 D, 371 D, 431 D

Bild-Nr.	Bestell-Nr.	Stückzahl	Ersatzteilbezeichnung
11	4760.10.00	1	Spannschloßbolzen ZB-25x112
12	1441D26	2	Scheibe 26 DIN 1441
13	8018.66.09	1	Bolzen
			06.92

4

Gerätetyp: Messerrollegge XMR 331 D, 371 D

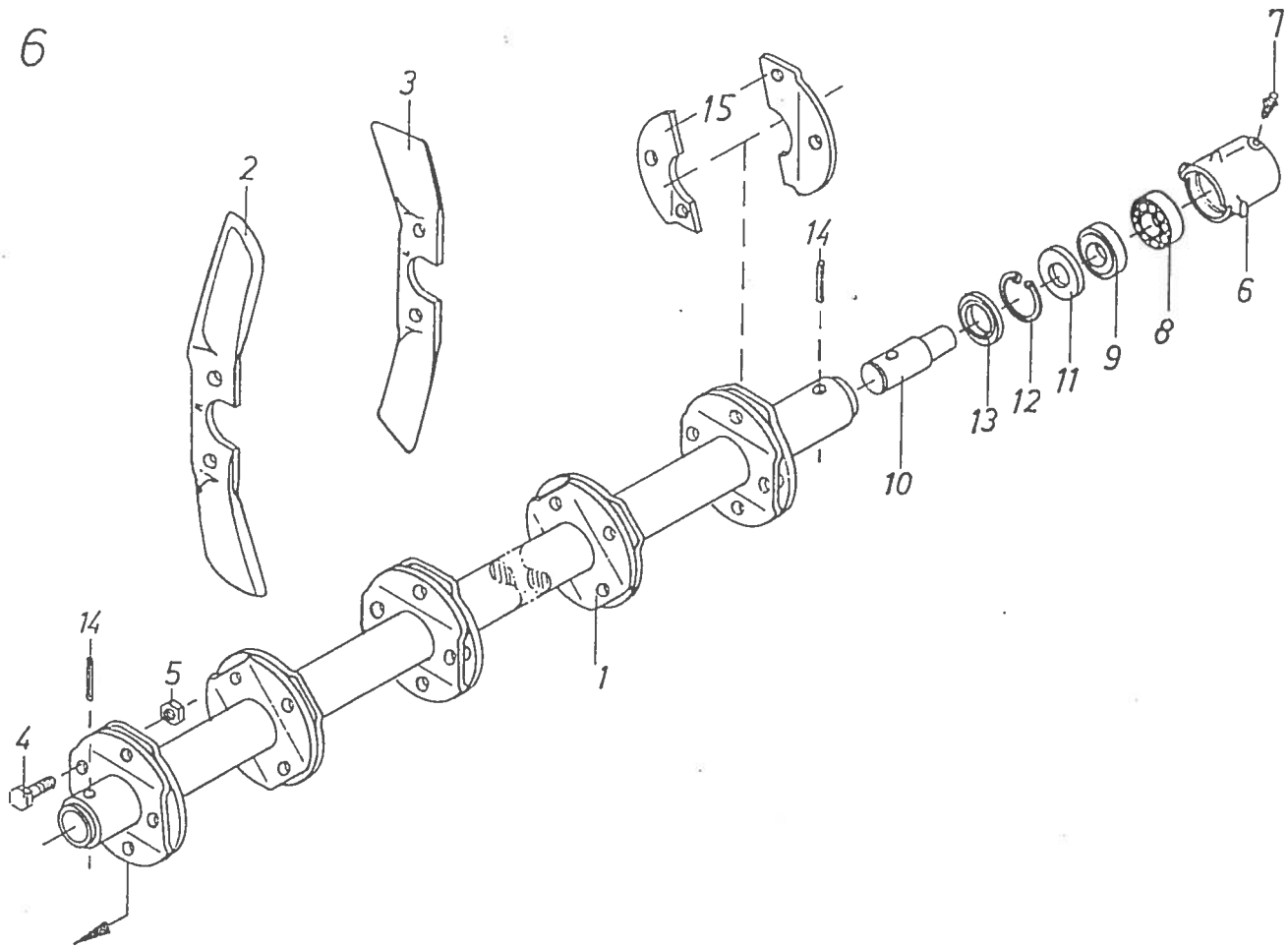
Bild-Nr.	Bestell-Nr.	Stück-zahl	Ersatzteilbezeichnung
1	6439.08.04	1	Spindelkurbel
2	1481D840	1	Spannstift 8x40 DIN 1481
3	6439.08.12	1	Spindel 960 lg.
	<u>6439.08.18</u>	1	Spindelkurbel komplett, Bild-Nr. 1-3
4	6439.08.15	1	Spindellager Ø 40x110
5	6439.08.01	3	Scheibe
6	6439.08.02	6	Tellerfeder 70x24,5x3,5
7	6439.08.08	1	Spindelbügel
8	6241.14.10	2	Druckfeder DF-245
9	1481D640	1	Spannstift 6x40 DIN 1481
10	6439.08.19	1	Spindelmutter MF-693
11	1441D41	4	Scheibe 41 DIN 1441
12	6439.08.20	1	Stopfen
13	933D1230P	1	6-ktschr. M 12x30 DIN 933-8.8
14	6439.10.00	1	Spindelrohr
15	4716.38.00	2	Schmiernippel H 1 8x1
16	7509.11.01	1	Spindelmutter MF-624
17	1481D636	1	Spannstift 6x36 DIN 1481
18	6439.09.02	1	Stellspindel
	<u>6439.09.04</u>	1	Stellspindel komplett, Bild-Nr. 16-18
19	6439.09.01	1	Spindellager
20	6439.07.00	1	Zwischenrahmen
21	6805.00.17	4	Klappstecker
22	4716.37.00	1	Typenschild SX-4
"	1476D410	2	Halbrundkerbnagel 4x10 DIN 1476
23	6439.16.00	1	Mittelrahmen für XMR 331,371
24	6439.22.01	1	Seitenrahmen -rechts- für XMR 331
25	6439.19.01	1	Seitenrahmen -links- für XMR 331
24a	6439.22.02	1	Seitenrahmen -rechts- für XMR 371
25a	6439.19.02	1	Seitenrahmen -links- für XMR 371
26	6439.05.04	2	Gelenkbolzen B 3, Ø 30x250
27	6439.01.01	2	Bolzensicherung

Gerätetyp: Messerrollegge XMR 331 D - 431 D

Bild-Nr.	Bestell-Nr.	Stückzahl	Ersatzteilbezeichnung
28	1481D1050	2	Spannstift 10x50 DIN 1481
29	6439.05.01	2	Federhalterbolzen B 1, Ø 20x95
30	1481D530	2	Spannstift 5x30 DIN 1481
31	6439.23.00	2	Federhalter -unten-
32	6435.25.01	4	Zugfeder CF-301,5
33	6439.24.00	2	Federhalter -oben-
34	6439.25.10	2	Distanzrohr
35	934D24P	2	6-ktmu. M 24 DIN 934-8
36	6439.05.02	2	Steckbolzen
37	4716.35.00	4	Federsteckstock BTB-4
38	6439.04.01	6	Pendellager -versetzbar- Ausf. A, LW-81
39	6439.04.02	6	Pendellager -versetzbar- Ausf. B, LW-82
40	933D1645P	24	6-ktschr. M 16x45 DIN 933-8.8
"	980DV16P	24	Sicherungsmutter VM 16 DIN 980-8
41	1441D17	12	Scheibe 17 DIN 1441 (nur bei Langloch)
42	6439.25.04	2	Stützenrohr
43	6439.25.07	2	Gewindeverstellstück
44	1481D636	4	Spannstift 6x36 DIN 1481
45	4348.23.00	2	Bolzen Ø 20x96
46	6439.25.02	2	Steckstock

06.92

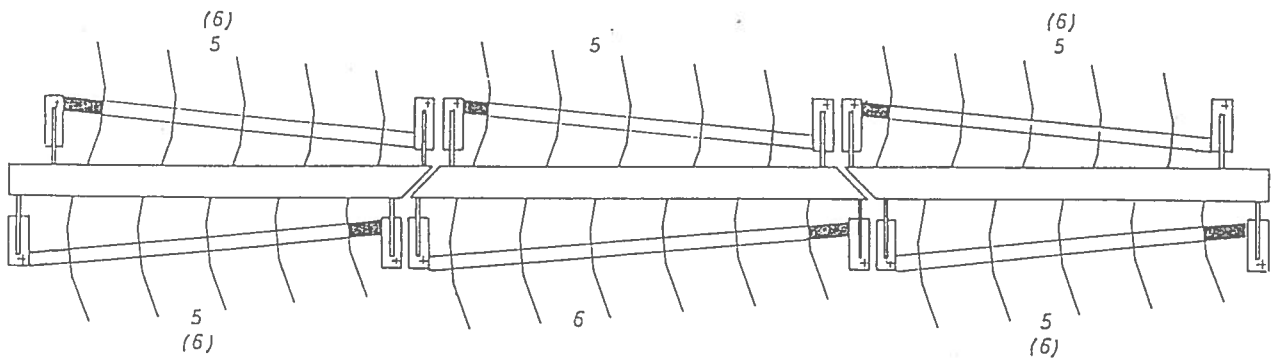
6



Gerätetyp: Messerrollegge XMR 331 D, 371 D

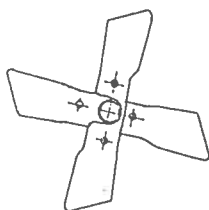
Bild-Nr.	Bestell-Nr.	Stückje Gerät/ Baugr.	Ersatzteilbezeichnung	Alte Bestell-Nr.	ca. kg / Teil
1	6436.28.14		Messerwelle für 5 Messerkreuze 1x für XMR 371, 5x für XMR 331	6425.08-1	
1	6436.28.10		Messerwelle für 6 Messerkreuze 1x für XMR 331, 5x für XMR 371	6425.09-1	
2	6439.26.01		Messer -rechts- SSG 37 R/V 32x für XMR 331, 36x für XMR 371	6425.08-2	
3	6439.26.02		Messer -links- SSG 37 L/V 30x für XMR 331, 34x für XMR 371	6425.08-3	
4	931D1235P		6-ktschr. M 12x35 DIN 931-8.8		
5	980DV12P		Sicherungsmutter VM 12 DIN 980-8		
					124x für XMR 331, 140x für XMR 371
					06.92

Bild-Nr.	Bestell-Nr.	Stückje Gerät/ Baugr.	Ersatzteilbezeichnung	Alte Bestell-Nr.	ca. kg /Teil
<u>Stückzahl pro Lager :</u>					
6	6436.31.01	1	Lagergehäuse LW-63	6425.11-1	
7	71412DA81	1	Schmiernippel AM 8x1 DIN 71412		
8	625D6204	1	Rillenkugellager 6204 DIN 625		
9	625D6204RS	1	Rillenkugellager 6204 RS DIN 625		
10	6436.31.02	1	Lagerbolzen	6425.11-2	
11	6436.30.05	1	Dichtscheibe	6313.57-2	
12	472D47175	1	Sicherungsring 47x1,75 DIN 472		
13	6436.30.04	1	Dichtring		
14	1481D1045 1481D645	1	Verbundstift 10x45 + 6x45 DIN 1481		
	<u>6436.31.00</u>	1	Lager komplett, Bild-Nr. 6 - 14	<u>6425.11</u>	} 12x pro Gerät
	<u>6436.31.03</u>	1	Lagerbolzen mit Kugellagern komplett, Bild-Nr. 8,9,10	<u>6427.28</u>	
15	6436.28.06	1	Paar Messerhalter -geteilt- zum nachträglichen Anschweißen	6415.09	06.92



lange Enden

(...) Angaben gelten für XMR 370



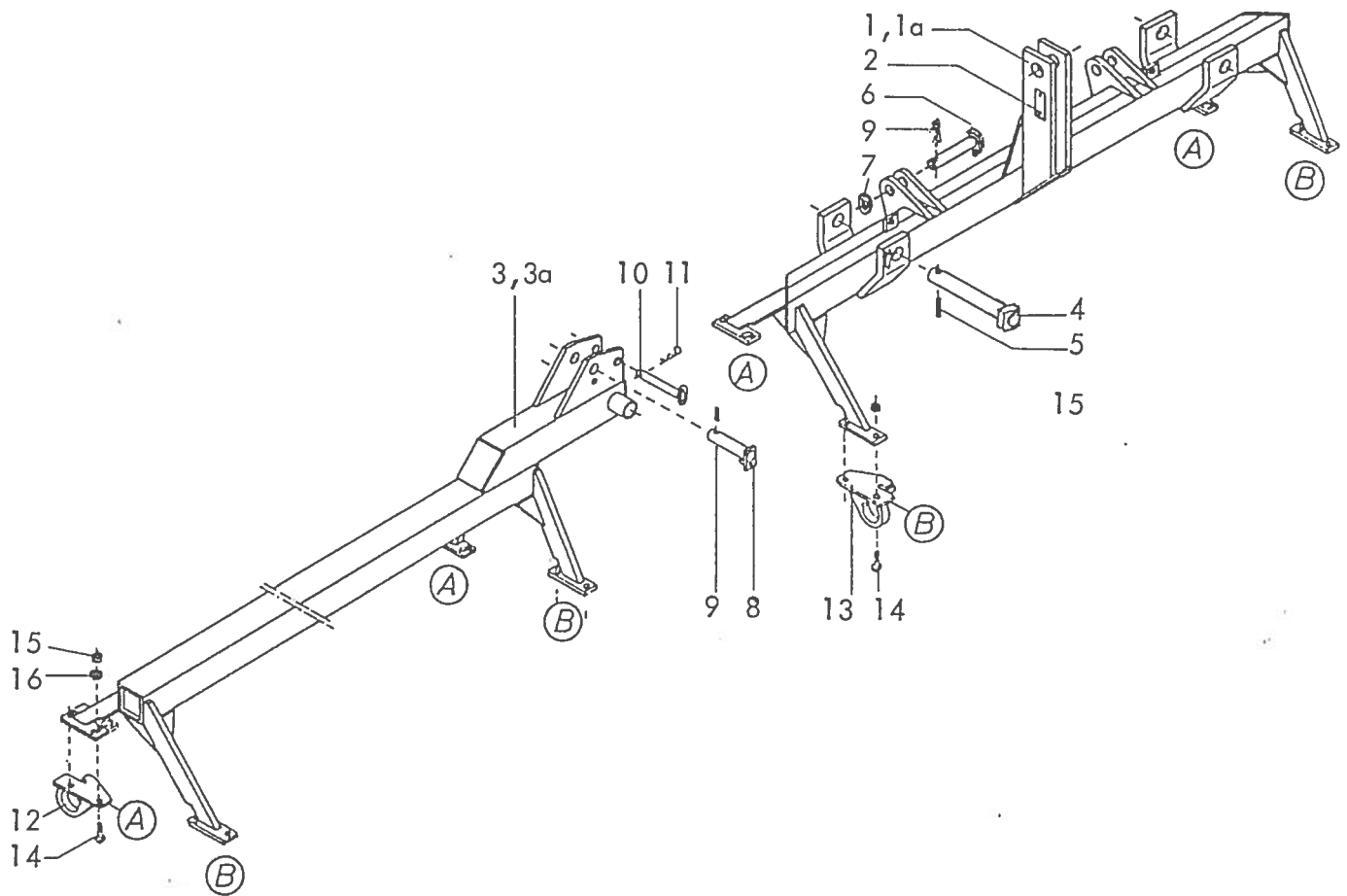
→
Fahrtrichtung

↑
Fahrtrichtung

Messerrollegge XMR 331,371

Messer und Messerwellenanordnung

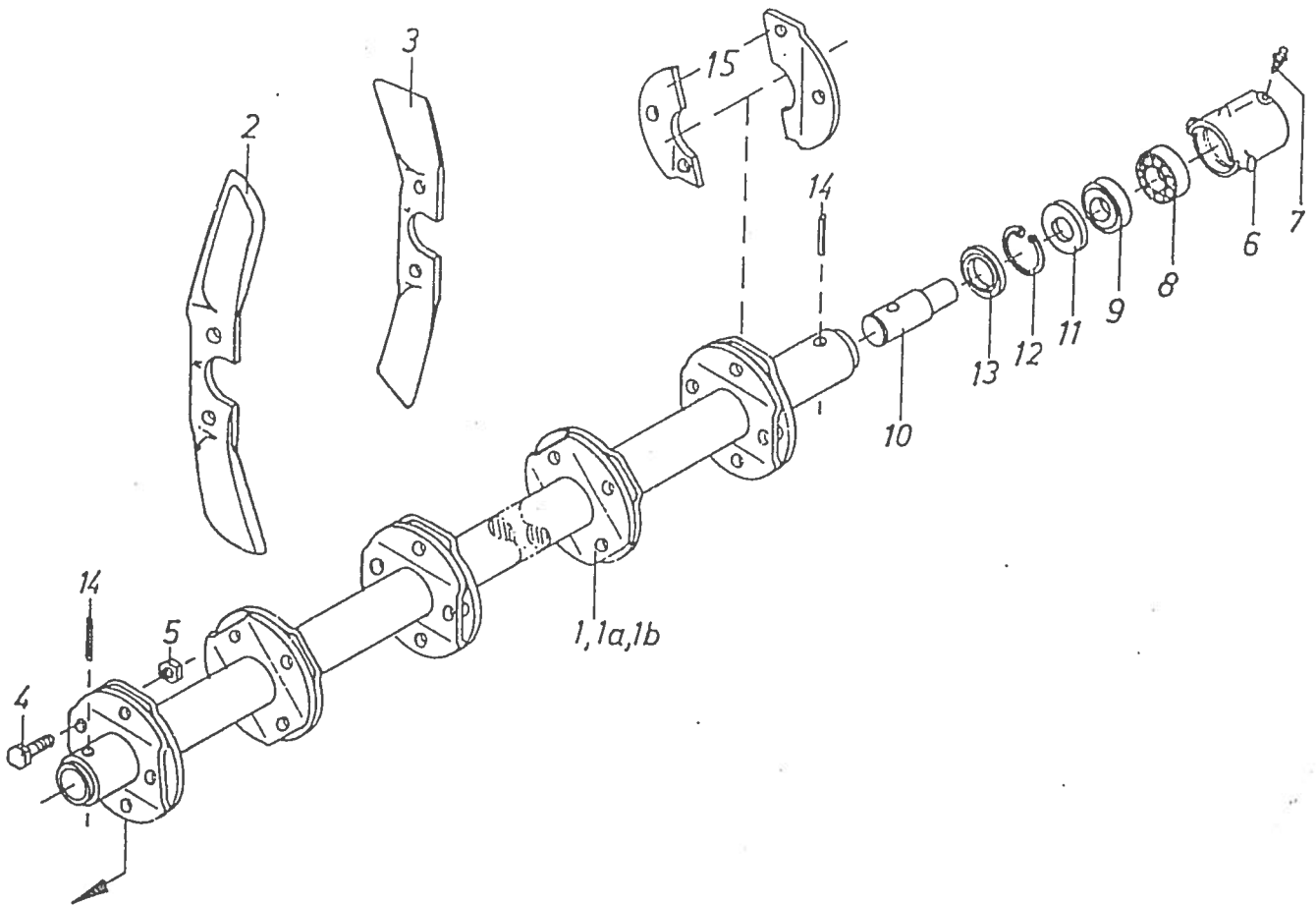
06.92



Gerätetyp: Messerrollegge XMR 431 D

Bild-Nr.	Bestell-Nr.	Stückje Gerät/ Baugr.	Ersatzteilbezeichnung	Alte Bestell-Nr.	ca. kg / Teil
1	6439.96.00	1	Mittelrahmen		
2	4716.37.00	1	Typenschild SX-4	6405.01-2	
"	1476D410	2	Halbrundkerbnagel 4x10 DIN 1476		
3	6439.33.00	1	Seitenrahmen -links-		
3a	6439.34.00	1	Seitenrahmen -rechts-		

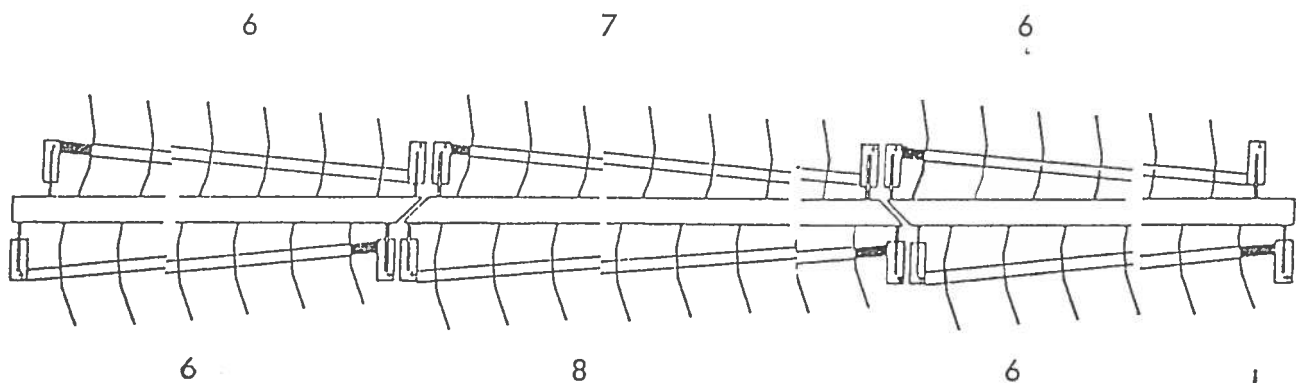
Bild-Nr.	Bestell-Nr.	Stück Gerät/ Baugr.	Ersatzteilbezeichnung	Alte Bestell-Nr.	ca. kg / Teil
4	6439.94.00	2	Bolzen \varnothing 40x282		
5	1481D1360	2	Spannstift 13x60 DIN 1481		
6	4760.10.00	2	Spannschloßbolzen ZB-25x112		
7	1441D26	2	Scheibe 26 DIN 1441		
8	2208.21.00	2	Zylinderbolzen		
9	1481D845	4	Spannstift 8x45 DIN 1481		
10	6439.25.02	2	Steckstock	6425.23-4	
11	4716.35.00	2	Federsteckstock BTB-4	6416.01-3	
12	6439.04.01	6	Pendellager -versetzbar- Ausf. A, LW-81	6425.17-2	
13	6439.04.02	6	Pendellager -versetzbar- Ausf. B, LW-82	6425.17-3	
14	933D1645P	24	6-ktschr. M 16x45 DIN 933-8.8		
15	980DV16P	24	Sicherungsmutter VM 16 DIN 980-8		
16	1441D17	12	Scheibe 17 DIN 1441 (nur bei Langlöchern)		



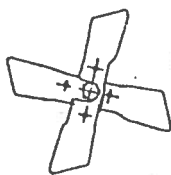
Gerätetyp: Messerrollegge XMR 431 D

Bild-Nr.	Bestell-Nr.	Stücke Gerät/ Baugr.	Ersatzteilbezeichnung	Alle Bestell-Nr.	ca. kg / Teil
1	6436.28.10	4	Messerwelle für 6 Messerkreuze	6425.09-1	
1a	6439.98.00	1	Messerwelle für 7 Messerkreuze		
1b	6436.32.10	1	Messerwelle für 8 Messerkreuze		
2	6439.26.01	40	Messer -rechts- SSG-37 R/V	6425.08-2	
3	6439.26.02	38	Messer -links- SSG-37 L/V	6425.08-3	
4	931D1235P	156	6-ktschr. M 12x35 DIN 931-8.8		
5	980DV12P	156	Sicherungsmutter VM 12 DIN 980-8		

Bild-Nr.	Bestell-Nr.	Stück/Gerät/Baugr.	Ersatzteilbezeichnung	Alte Bestell-Nr.	ca. kg/Teil
Stückzahl pro Lager : (12x pro Gerät)					
6	6436.31.01	1	Lagergehäuse LW-63	6425.11-1	
7	71412DA81	1	Schmiernippel AM 8x1 DIN 71412		
8	625D6204	1	Rillenkugellager 6204 DIN 625		
9	625D6204RS	1	Rillenkugellager 6204 RS DIN 625		
10	6436.31.02	1	Lagerbolzen	6425.11-2	
11	6436.30.05	1	Dichtscheibe	6313.57-2	
12	472D47175	1	Sicherungsring 47x1,75 DIN 472		
13	6436.30.04	1	Dichtring		
14	1481D1045 1481D645	1	Verbundstift 10x45 + 6x45 DIN 1481		
	<u>6436.31.00</u>	1	Lager komplett, Bild-Nr. 6 - 14	<u>6425.11</u>	
	<u>6436.31.03</u>	1	Lagerbolzen mit Kugellagern komplett, Bild-Nr. 8,9,10	<u>6427.28</u>	
15	6436.28.06	1	Paar Messerhalter -geteilt- zum nachträglichen Anschweißen	6415.09	



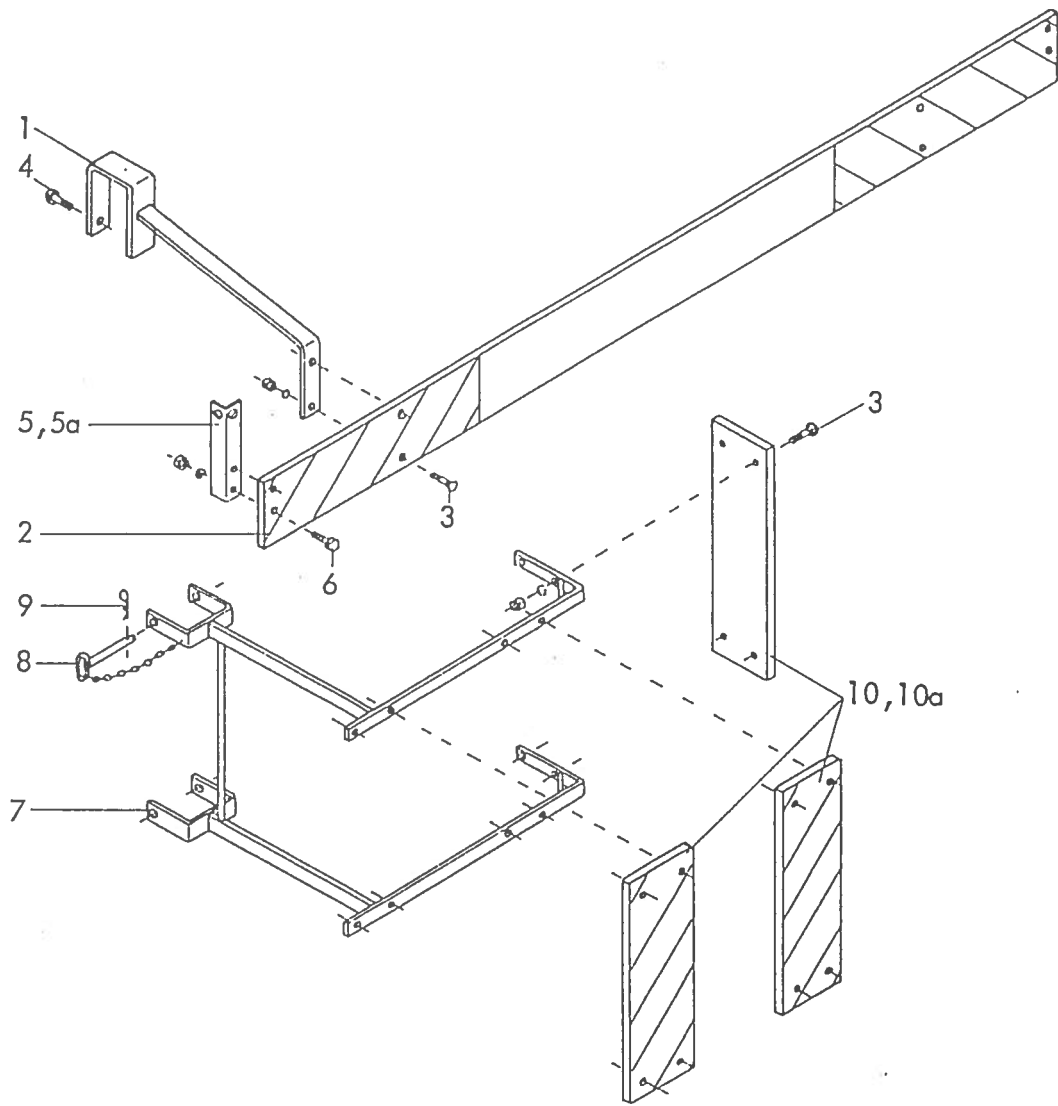
lange Enden



Fahrtrichtung

Messer und Messerwellenanordnung

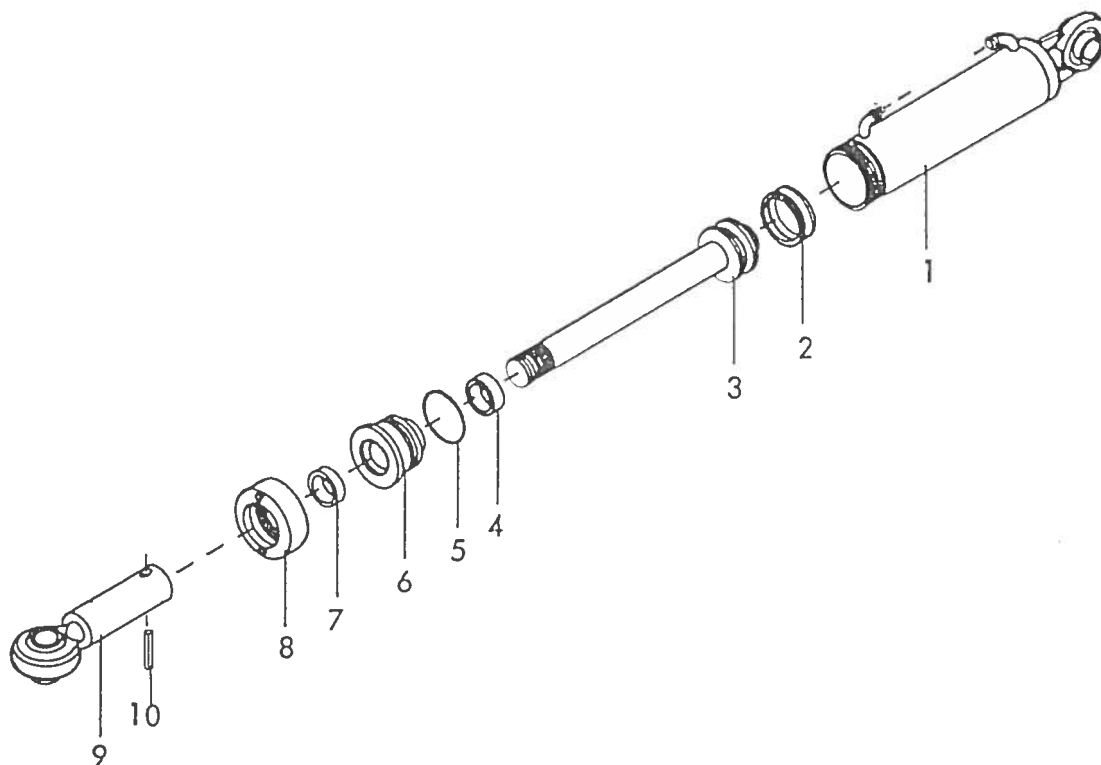
Fahrtrichtung



Gerätetyp: Messerrollegge

-Schutzbrett-

Bild-Nr.	Bestell-Nr.	Stück je Gerät/Baugr.	Ersatzteilbezeichnung	Alte Bestell-Nr.	ca. kg/Teil
1	6439.79.00	2	Halter		
2	6439.82.01	1	Schutzbrett -mitte-		
3	603D1050Mu	28	Senkschr. M 10x50 Mu DIN 603		
"	127DA10	28	Federring A 10 DIN 127		
4	558D1025	2	6-kschr. M 10x25 DIN 558		
5	6439.82.02	1	Leuchtenhalter -links-		
5a	6439.82.03	1	Leuchtenhalter -rechts-		
6	601D830Mu	4	6-kschr. M 8x30 Mu DIN 601		
"	127DA8	4	Federring A 8 DIN 127		
7	6439.80.00	2	Halter		
8	6436.62.01	2	Steckstock		
9	4716.35.00	2	Federsteckstock BTB-4	6416.01-3	
10	6439.81.03	3	Schutzbrett -seitlich links-		
10a	6439.81.04	3	Schutzbrett -seitlich rechts-		
<u>6439.81.00</u>		1	Schutzbrett komplett, Bild-Nr. 1 - 10a		09.84



Gerätetyp: Klappzylinder \varnothing 65 für XMR 431 D

Bild-Nr.	Bestell-Nr.	Stückje Gerät/ Baugr.	Ersatzteilbezeichnung	Alte Bestell-Nr.	ca. kg / Teil
1	8135.09.00	1	Zylinderrohr kpl.		
2	8126.00.01	1	Kolbendichtung (doppeltw.) D 20 WO 65/50x18	8122.01-2	
3	8135.08.00	1	Kolbenstange mit Kolben		
4	8129.00.02	1	Nutring VN 35-110	8106.02-4	
5	8126.00.03	1	O - Ring OR 57x5	8122.01-4	
6	8133.00.01	1	Zylinderkopf		
7	8129.00.03	1	Abstreifer AS 35-45-7/10	8105.02-5	
8	8126.06.00	1	Überwurfmutter	8122.01-6	
9	8135.18.00	1	Kugelkopf		
10	1481D845	1	Spannhülse 8x45 DIN 1481		
	<u>8135.19.00</u>	1	Zylinder \varnothing 65 -doppeltwirkend- komplett, Bild-Nr. 1 - 10		
	<u>8135.00.02</u>	1	Satz Dichtungen komplett, Bild-Nr. 2,4,5,7		



RABEWERK

GmbH + Co., Landmaschinenfabrik, D-49152 Bad Essen

Telefon: (05472) 77 19 • Telex: 941617 • Telefax: (05472) 771190