

6342  
 GH(F) 300,385 (S), 470 Br. 1  
 04.89

2

Gerätetyp: GH(F) 300, 385 (S), 470 B. 1

Bild-Nr.	Bestell-Nr.	Stückzahl	Ersatzteilbezeichnung
1	6342.52.14	1	Rahmen GH(F) 300
2	6342.68.01	1	Rahmen GH(F) 385 S
3	6342.52.13	1	Mittelteil GH(F) 385, 470
4	6342.67.02	1	Seitenteil -rechts- } GH(F) 385
4a	6342.67.01	1	Seitenteil -links- }
4	6342.56.04	1	Seitenteil -rechts- } GH(F) 470
4a	6342.56.03	1	Seitenteil -links- }
5	4716.38.00	6	Schmiernippel H 1 8x1
6	6342.60.01	4	Drehbolzen
7	1481D850	4	Spannstift 8x50 DIN 1481 } Verbundstift
"	1481D550	4	Spannstift 5x50 DIN 1481 }
8	126D30	8	Scheibe 30 DIN 126
9	8007.13.00	2	O.L.-Stock Kat. II, TB-25x110 A
10	4716.35.00	3	Federsteckstock BTB-4
11	931D24100P	4	6-ktschr. M 24x100 DIN 931-8.8
12	936D24P	4	6-ktmu. M 24 DIN 936-8
13	6342.53.03	1	Hubschwinge -rechts-
13	6342.53.02	1	Hubschwinge -links-
14	6342.53.04	2	Laufrolle
15	126D42	2	Scheibe 42 DIN 126
16	1441D41	6	Scheibe 41 DIN 1441
17	1481D1065	4	Spannstift 10x65 DIN 1481 } Verbundstift
"	1481D660	4	Spannstift 6x60 DIN 1481 }
18	6241.44.01	2	Bolzen ZB-25x92
19	1441D26	4	Scheibe 26 DIN 1441
20	1481D840	4	Spannstift 8x40 DIN 1481
21	4343.53.00	2	Bolzen ZB-25x81
22	1481D640	4	Spannstift 6x40 DIN 1481
23	4723.20.00	2	Unterlenkerbolzen Kat. II
23	4723.22.00	2	Unterlenkerbolzen Kat. III -kurz-
23	4723.23.00	2	Unterlenkerbolzen Kat. III (lang)
24	4723.21.00	2	Hülse AC-60x6x20
25	934D3615P	2	6-ktmu. M 36x1,5 DIN 934-8

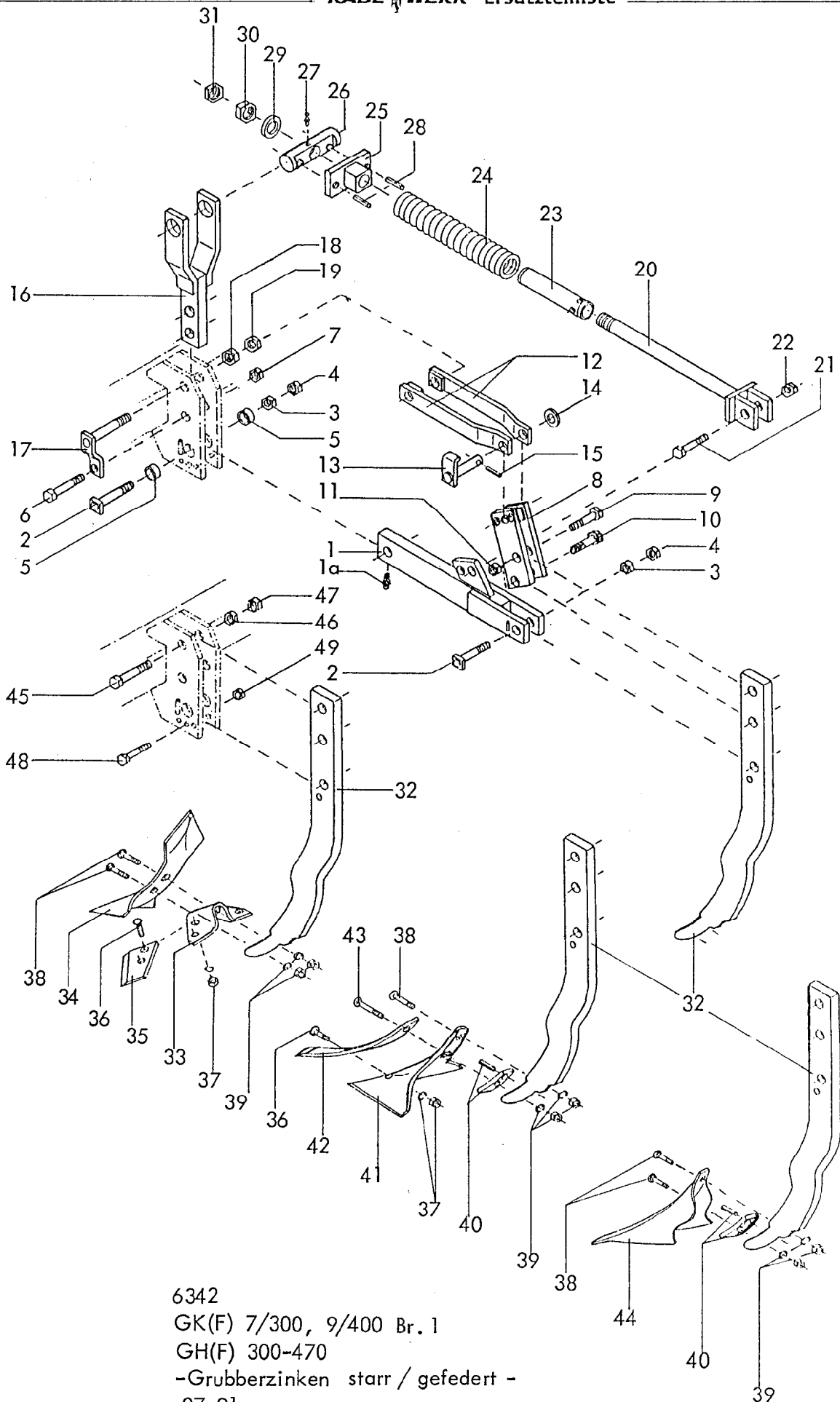
04.89

Gerätetyp: GH(F) 300, 385 (S), 470 Br. 1

Bild-Nr.	Bestell-Nr.	Stückzahl	Ersatzteilbezeichnung
26	6336.02.00	1	Dreipunkturm 100x20
27	4716.37.00	1	Typenschild SX-4
"	1476D410	2	Halbrundkerbnagel 4x10 DIN 1476
28	6342.57.01	2	Turmstrebe
29	931D2480P	4	6-ktschr. M 24x80 DIN 931-8.8
30	931D24170P	1	6-ktschr. M 24x170 DIN 931-8.8
31	934D24P	5	6-ktmu. M 24 DIN 934-8
32	936D24P	5	6-ktmu. M 24 DIN 936-8
33	6333.09.00	1	Oberlenkerstock Kat. II kpl., DTB-112x87
33	6333.10.00	1	Oberlenkerstock Kat. III kpl., DTB-112x35

04.89

4



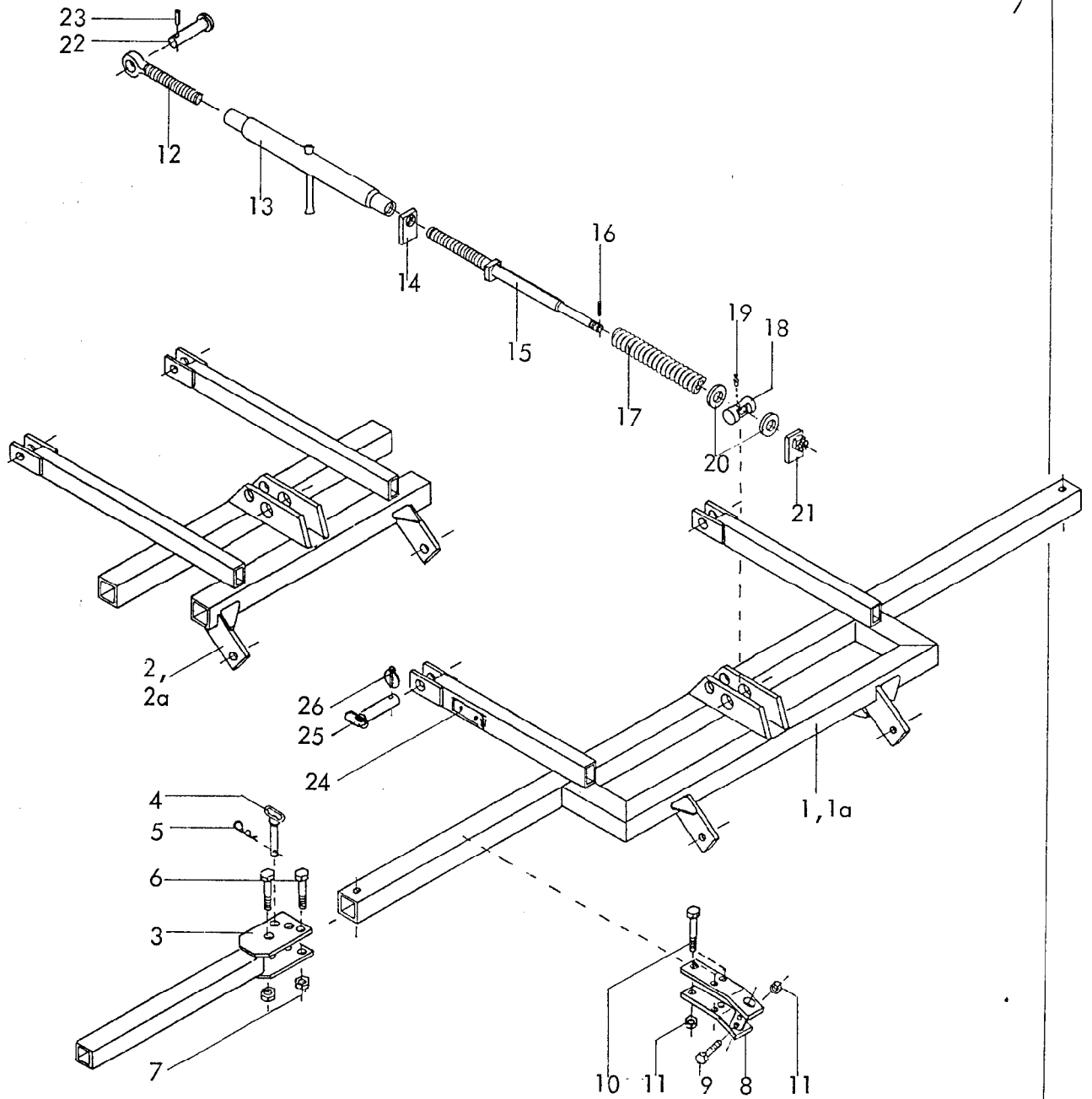
6342  
 GK(F) 7/300, 9/400 Br. I  
 GH(F) 300-470  
 -Grubberzinken starr / gefedert -  
 07.91

Bild-Nr.	Bestell-Nr.	Stückje Gerät/ Baugr.	Ersatzteilbezeichnung	Alte Bestell-Nr.	ca. kg / Teil
1	6342.10.00	1	Zwischenstück		
1a	4716.38.00	1	Schmiernippel H 1 8x1	6312.04-6	
2	6336.31.00	2	Drehbolzen		
3	934D2015P	2	6-ktmu. M 20x1,5 DIN 934-8		
4	936D2015P	2	6-ktmu. M 20x1,5 DIN 936-8		
5	1498D202614	2	Einspannbuchse EG 20/26x14 DIN 1498		
6	931D2090P	1	6-ktschr. M 20x90 DIN 931-8.8		
7	980DV20P	1	Sicherungsmutter VM 20 DIN 980-8		
8	6336.79.00	1	Anschlußplatte		
9	601D2070S	1	6-ktschr. M 20x70 DIN 601-4.6		
10	931D2070P	1	6-ktschr. M 20x70 DIN 931-8.8		
11	980DV20P	2	Sicherungsmutter VM 20 DIN 980-8		
12	6336.07.00	2	Lenker		
13	6336.20.00	1	Drehbolzen		
14	126D22	1	Scheibe 22 DIN 126		
15	1481D836	1	Spannstift 8x36 DIN 1481	} Verbundstift	
"	1481D536	1	Spannstift 5x36 DIN 1481		
16	6342.11.00	1	Anbaustück		
17	6336.30.00	1	Oberer Drehbolzen		
18	934D2015P	1	6-ktmu. M 20x1,5 DIN 934-8		
19	936D2015P	1	6-ktmu. M 20x1,5 DIN 936-8		
20	6336.08.03	1	Gewindestange		
21	931D1260N	1	6-ktschr. M 12x60 DIN 931-10.9		
22	980DV12P	1	Sicherungsmutter VM 12 DIN 980-8		
23	6336.08.02	1	Führungsrohr		
24	6336.08.08	1	Druckfeder DF-313		
25	6336.08.01	1	Führungsstück		
26	6331.09.01	1	Lagerbolzen Ø 40x125	6312.04-5	
27	4716.38.00	1	Schmiernippel H 1 8x1	6312.04-6	
28	1481D1050	2	Spannstift 10x50 DIN 1481	} Verbundstift	
"	1481D650	2	Spannstift 6x50 DIN 1481		
29	126D26	1	Scheibe 26 DIN 126		
30	934D24P	1	6-ktmu. M 24 DIN 934-8		
31	936D24P	1	6-ktmu. M 24 DIN 936-8		
	<u>6336.08.00</u>	1	Federstange komplett, Bild-Nr. 20-31		07.91

6 *Gerätetyp:* Grubberzinken starr/gedeutert für GK(F) 7/300,9/400 Br.1, GH(F) 300-470

Bild-Nr.	Bestell-Nr.	Stücke Gerät/ Baugr.	Ersatzteilbezeichnung	Alte Bestell-Nr.	ca. kg / Teil
32	6342.47.01	1	Zinken		
33	6343.30.01	1	Scharkonsole		
34	6331.04.02	1	Doppelherzschar GG-41	6309.05-2	
34	6331.04.30	1	Doppelherzschar GG-41 Z ( Rabid )		
35	6342.50.03	1	Scharplatte -links- GG-45 L		
35	6342.50.04	1	Scharplatte -rechts- GG-45		
36	608D1030N	1(4)	Senkschraube M 10x30 DIN 608-10.9		
37	127DA10	1(4)	Federring A 10 DIN 127		
"	934D10P	1(4)	6-ktmu. M 10 DIN 934-8		
38	2700.26.15	1(2)	Senkschraube M 12x85-10.9		
39	127DA12	2	Federring A 12 DIN 127		
"	934D12P	2	6-ktmu. M 12 DIN 934-8		
40	6343.31.00	1	Beilage komplett mit		
"	1481D1332		Spannstift 13x32 DIN 1481		
41	6342.12.10	1	Gänsefußschar GG-171		
42	6343.30.02	1	Mittelschneide GG-25		
43	2700.26.16	1	Senkschraube M 12x95-10.9		
44	6340.03.02	1	Spezial-Schälschar GG-16		
45	960D201590P	1	6-ktschr. M 20x1,5x90 DIN 960-8.8		
46	934D2015P	1	6-ktmu. M 20x1,5 DIN 934-8		
47	936D2015P	1	6-ktmu. M 20x1,5 DIN 936-8		
48	931D1275P	1	6-ktschr. M 12x75 DIN 931-8.8 ( Scherschraube / Überlastsicherung )		
49	980DV12P	1	Sicherungsmutter VM 12 DIN 980-8		

07.91



RABE WERK Ersatzteilliste

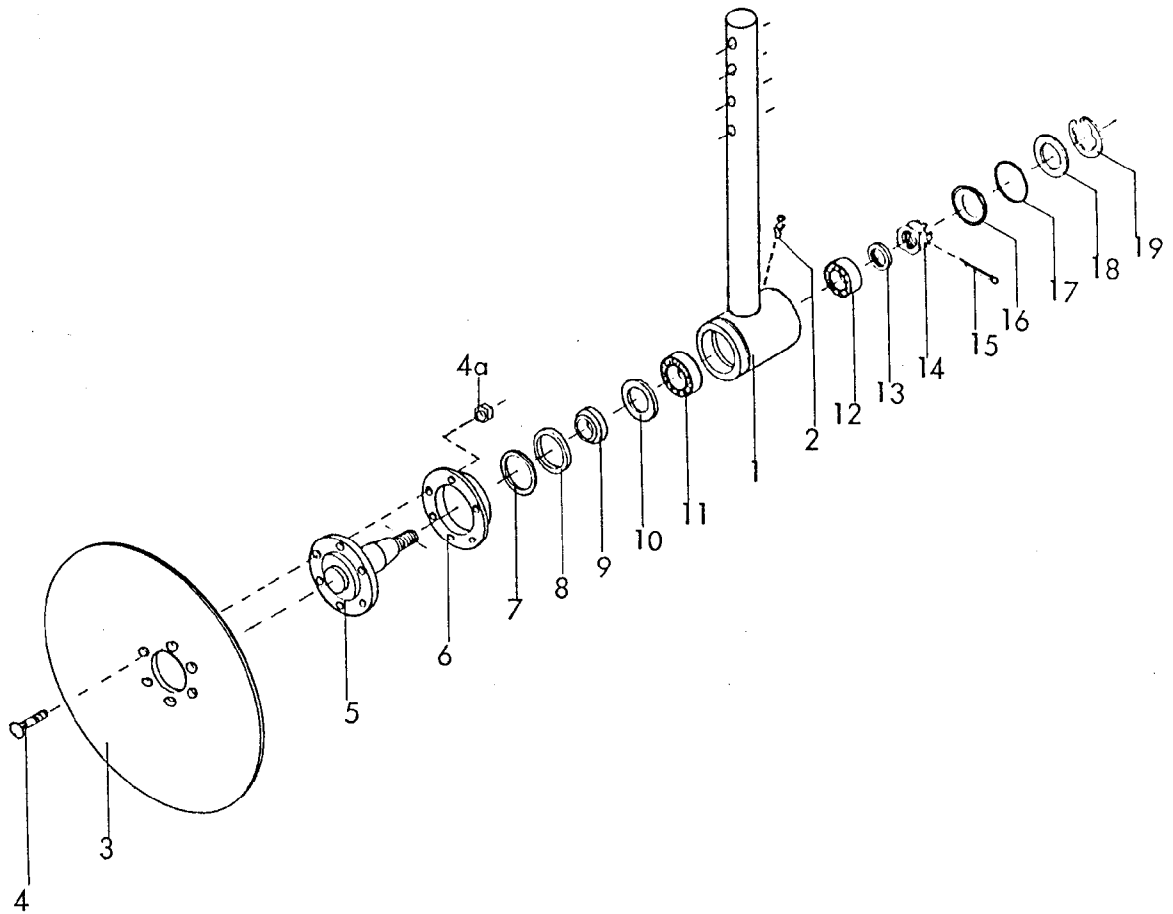
Gerätetyp: Rot. Hohl scheiben-Zustreicher für GH(F) 300, 385 (S), 470

Bild-Nr.	Bestell-Nr.	Stück-zahl	Ersatzteilbezeichnung
1	6806.07.03	1(2)	Anbaurahmen für GH(F) 300, (..) für GH(F) 385, 470
1a	6806.07.04	2	Anbaurahmen für GH(F) 385 S
2	6806.22.01	1	Anbaurahmen -links- } für GH(F) 385
2a	6806.22.02	1	Anbaurahmen -rechts- }
2	6806.12.01	1	Anbaurahmen -links- } für GH(F) 470
2a	6806.12.02	1	Anbaurahmen -rechts- }

Gerätetyp: Rot. Hohl­scheiben-Zustreicher für GH(F) 300,385 (S), 470

Bild-Nr.	Bestell-Nr.	Stückzahl	Ersatzteilbezeichnung	
3	6806.15.04	2	Verbreiterung für GH(F) 300	
4	8015.10.00	2	Steckstock TB-16x115 A	
5	4716.35.00	2	Federsteckstock BTB-4	
6	931D16110P	4	6-ktschr. M 16x110 DIN 931-8.8	
7	980DV16P	4	Sicherungsmutter VM 16 DIN 980-8	
8	6806.23.00		Klemmhalter } 8,10,12x für GH(F) 300, 385 (S), 470	
9	931D1265P			6-ktschr. M 12x65 DIN 931-8.8
10	931D12110P			6-ktschr. M 12x110 DIN 931-8.8 24,30,36x für GH(F) 300, 385 (S), 470
11	934D12P		6-ktmu. M 12 DIN 934-8 32,40,48x für GH(F) 300, 385 (S), 470	
			Stückzahl je nach Typ :	
			1x für GH(F) 300, 2x für GH(F) 385 S, 3x für GH(F) 385, 470	
12	6329.06.03	1	Ösenschraube OS-27x190 -links-	
13	8405.23.01	1	Spannschloßmutter LPM-27x400	
14	4722.20.03	1	Kontermutter -rechts-	
15	6806.24.02	1	Spindel	
16	1481D536	1	Spannstift 5x36 DIN 1481	
17	2611.00.01	1	Druckfeder DF-295	
18	6805.21.05	1	Spindellager LB-52	
19	4716.38.00	1	Schmiernippel H 1 8x1	
20	125DB25	2	Scheibe B 25 D IN 125	
21	6806.25.00	1	Sicherung	
			-----	
	<u>6806.24.01</u>	1	Spindel montiert, Bild-Nr. 12-21	
22	6806.16.00	1	Drehbolzen	
23	1481D640	1	Spannstift 6x40 DIN 1481	
24	4716.37.00	1	Typenschild SX-4	
"	1476D410	2	Halbrundkerbnagel 4x10 DI N 1476	
25	6806.26.01		Steckstock } Sicherheits-Klappstecker } 2,4,6x	
26	6243.14.03			





Gerätetyp: GH(F) 300, 385 (S), 470

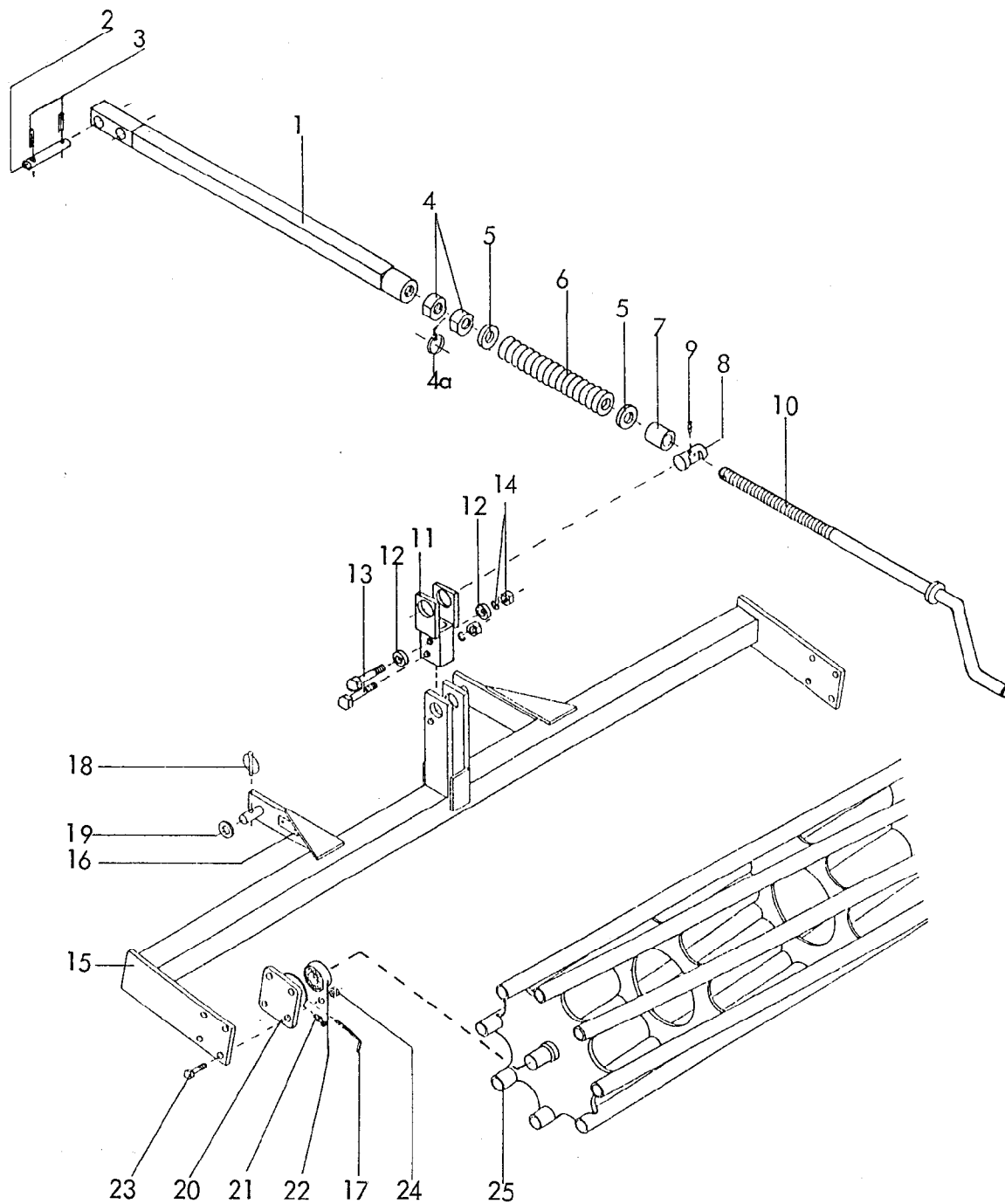
-Hohlscheibensegment-

Bild-Nr.	Bestell-Nr.	Stück je Gerät/ Baugr.	Ersatzteilbezeichnung	Alte Bestell-Nr.	ca. kg / Teil	
1	6806.04.00	1	Sechstiel			
2	4716.38.00	1	Schmiernippel H I 8x1	6312.04-6		
3	6437.14.02	1	Eggscheibe SG-430, Ø 390	6419.33		
4	7991D8 30N	6	Senkschraube M 8x30 DIN 7991-10.9			
4a	980DV8N	6	Sicherungsmutter VM 8 DIN 980-10			
5	2739.02.00	1	Achse mit Flansch			
6	7209.00.05	1	Staubschutzkappe	7208.03-1		04.89

10 Gerätetyp: GH(F) 300, 385 (S), 470

-Hohlscheibensegment-

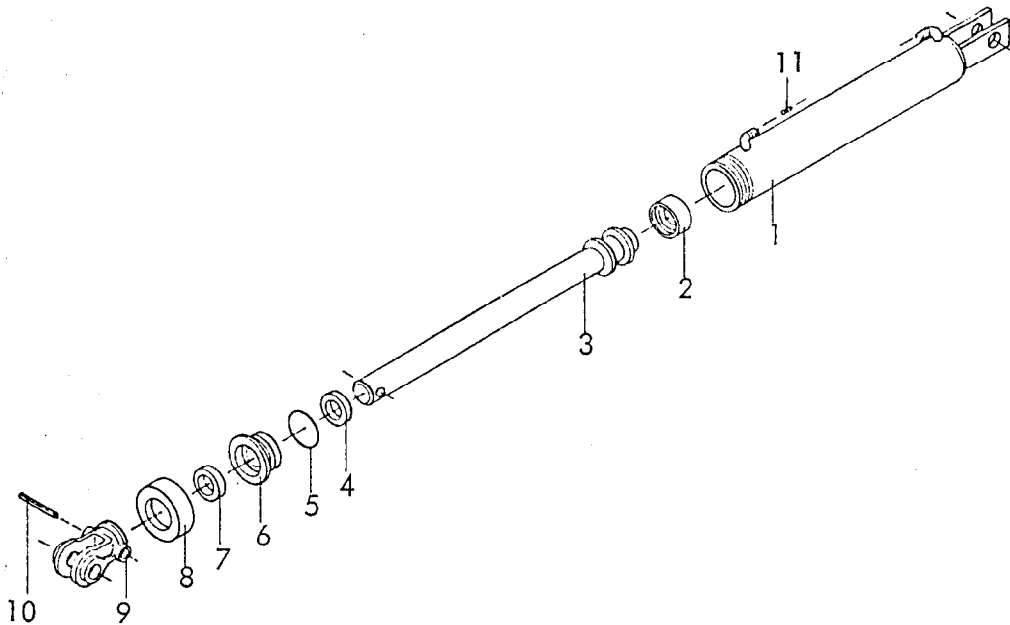
Bild-Nr.	Bestell-Nr.	Stückje Gerät/ Baugr.	Ersatzteilbezeichnung	Alte Bestell-Nr.	ca. kg /Teil
7	7209.00.04	1	Abstandsscheibe ZW 42x52	7208.03-2	
8	7209.00.06	1	Dichtscheibe 35/52x6	7208.03-3	
9	7209.00.07	1	Distanzring	7208.03-4	
10	7209.00.08	1	Nilosring 30205 AV	7207.14-1	
11	720D30205	1	Kegelrollenlager 30205 DIN 720		
12	720D30204	1	Kegelrollenlager 30204 DIN 720		
13	126D18	1	Scheibe 18 DIN 126		
14	937D1615P	1	Kronenmutter M 16x1,5 DIN 937-8		
15	94D432	1	Splint 4x32 DIN 94		
16	470D50	1	Verschlussscheibe 50 DIN 470		
17	7209.00.09	1	O-Ring OR 46x3	7207.14-2	
	<u>7209.00.12</u>	1	Satz Verschleißteile -Lagerung- komplett, Bild-Nr. 7-12, 17		
18	7209.00.10	1	Scheibe 36/51x1, C-36	4255.54-4	
19	984D522	1	Sicherungsring J 52x2 K DIN 984		
	<u>6806.09.00</u>	1	Hohlscheiben-Segment komplett, Bild-Nr. 1-19  8x für GH(F) 300, 10x für GH(F) 385 (S) 12x für GH(F) 470		
					04.89



6806  
 Stab-Packerwalze für GH(F) 300, 385 (S), 470  
 08.90

12  
Gerätetyp: Stab-Packerwalze für GH(F) 300, 385 (S), 470

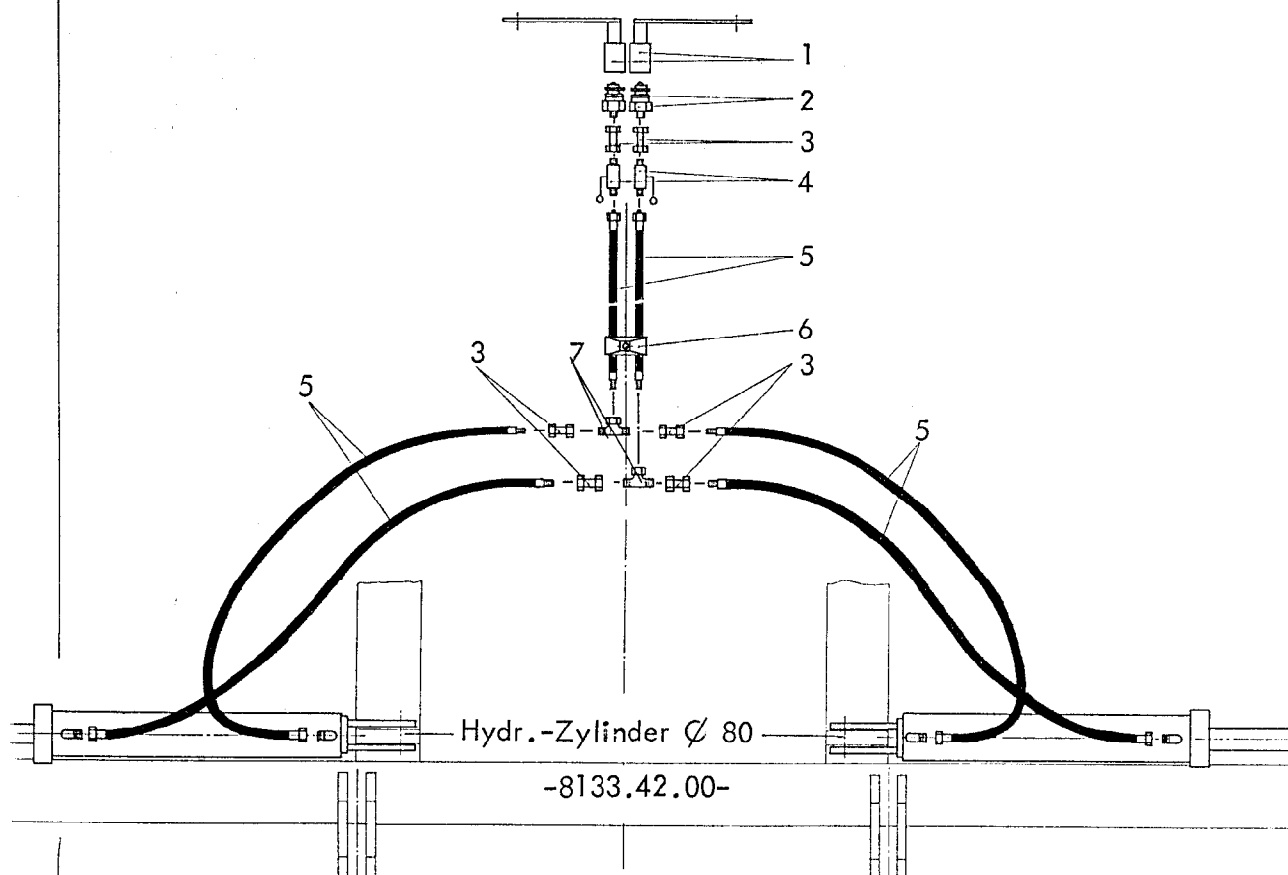
Bild-Nr.	Bestell-Nr.	Stückzahl	Ersatzteilbezeichnung	
1	6806.18.03	1	Spindelrohr	Stückzahl pro Spindel : 1x für GH(F) 300 2x für GH(F) 385 S 3x für GH(F) 385, 470
2	4348.41.00	1	Bolzen ZB-25x110	
3	1481D640	2	Spannstift 6x40 DIN 1481	
4	8403.42.01	2	Stellmutter	
4a	127DB30	1	Federring B 30 DIN 127	
5	1440D32	2	Scheibe 32 DIN 1440	
6	6805.14.08	1	Druckfeder DF-313,5	
7	6806.18.02	1	Distanzrohr	
8	6806.18.01	1	Spindellager LB-56	
9	4716.38.00	1	Schmiernippel H 1 8x1	
10	8403.41.00	1	Kurbel	
11	6806.17.01	1	Verlängerung	
12	6806.17.04	2	Scheibe	
13	931D1690P	2	6-ktschr. M 16x90 DIN 931-8.8	
14	934D16P	2	6-ktmu. M 16 DIN 934-8	
"	127DB16	2	Federring B 16 DIN 127	
15	6805.65.01	1	Anbaurahmen für GH(F) 300, 470 2990 lg.	2,4,6x für GH(F) 300,385S,385+470
15	6805.65.10	2	Anbaurahmen für GH(F) 385 S 2090 lg.	
15	6805.65.08	1	Anbaurahmen für GH(F) 385 2575 lg.	
15	6805.65.06	2	Anbaurahmen für GH(F) 385, 470 790 lg.	
16	4716.37.00	1	Typenschild SX-4	
"	1476D410	2	Halbrundkerbnagel 4x10 DIN 1476	
17	6805.42.02	1	Sechskantstiftschlüssel	
18	6805.00.17		Klappstecker STB-10x500	
19	1441D26		Scheibe 26 DIN 1441	
20	8405.00.23		Flanschlager	
21	71412DBM81		Kegelschmiernippel BM 8x1 DIN 71412	
22	8404.28.06		Y-Lager	
	<u>8404.28.07</u>		Flanschlager komplett, Bild-Nr. 20-22	
23	2700.26.09		Senkschraube M 12x50-10.9	8,16,24x für GH(F) 300, 385 S, 385 + 470
24	127DA12		Federring A 12 DIN 127	
"	934D12N		6-ktmu. M 12 DIN 934-10	
25	8406.19.03	2	Stabwalze 2 m für GH(F) 385 S	
25	8406.19.01	1	Stabwalze 2,5 m für GH(F) 385	
25	8406.19.02	1	Stabwalze 3 m für GH(F) 300, 470	
25	6442.44.01	2	Stabwalze 0,75 m für GH(F) 385, 470	

Gerätetyp: Zylinder  $\varnothing$  80 für GH(F) 385,470

( 2x pro Gerät )

Bild-Nr.	Bestell-Nr.	Stücke Gerät/ Baugr.	Ersatzteilbezeichnung	Alte Bestell-Nr.	ca. kg / Teil
1	8133.43.00	1	Zylinderrohr		
2	8127.00.01	1	Kolbendichtung D 20 WO 80x60x22	8123.01-2	
3	8133.12.00	1	Kolbenstange		
4	8129.00.02	1	Nutring VN 35-110	8106.02-4	
5	8127.00.02	1	O - Ring OR 71,2x5,7	8105.02-2	
6	8133.10.01	1	Zylinderkopf		
7	8129.00.03	1	Abstreifer 35-45-7/10	8105.02-5	
8	8127.04.00	1	Überwurfmutter	8123.01-5	
9	8133.05.01	1	Gabelkopf GD-12, $\varnothing$ 16		
10	1481 D1675 1481 D1075	1	Verbundstift 16x75 + 10x75 DIN 1481		
11	6436.07.07	1	Drossel		
	<u>8133.42.00</u>	1	Zylinder $\varnothing$ 80 komplett, Bild-Nr. 1 - 11		
	<u>8138.01.01</u>	1	Satz Dichtungen komplett, Bild-Nr. 2,4,5,7	<u>8133.10.02</u>	

10.91



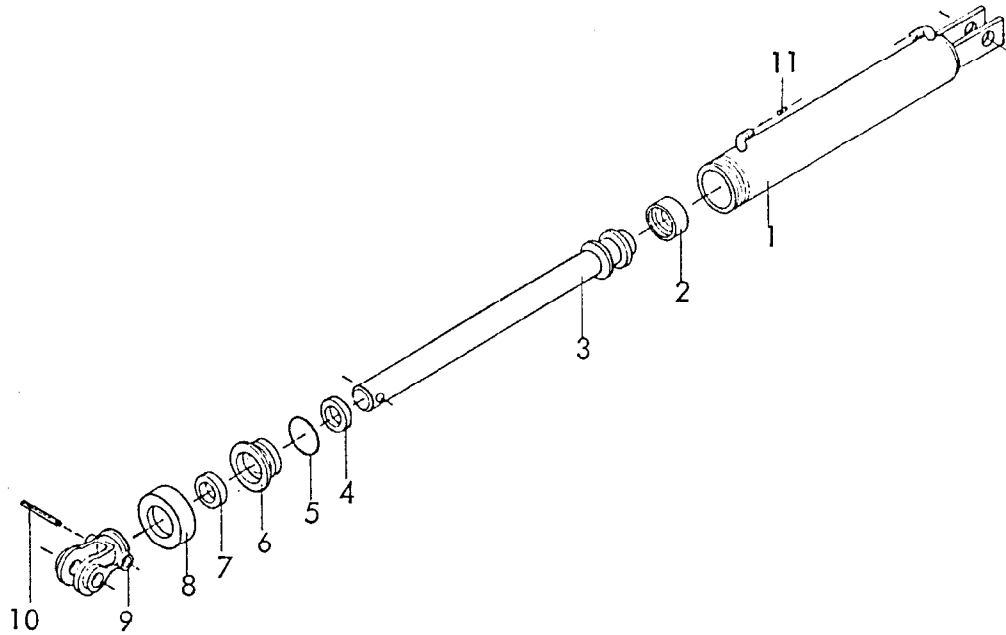
**RABE WERK Ersatzteilliste**

Gerätetyp: GH(F) 385,470

-Hydraulikleitung-

Bild-Nr.	Bestell-Nr.	Stückzahl	Ersatzteilbezeichnung
1	8132.02.00	2	Staubschutzkappe
2	8132.01.00	2	Kupplungsstecker nach ISO 5675
3	4716.53.05	6	Hydraulikrohr 40 lg. montiert
4	4716.46.05	2	HD-Blockkugelhahn NW 10
5	6436.08.02	6	Hydraulikschlauch 2000 lg.
6	4753.57.01	1	Doppelschelle kpl.
7	4723.02.02	2	Einstellb. T-Anschlußstutzen ev T 12-L

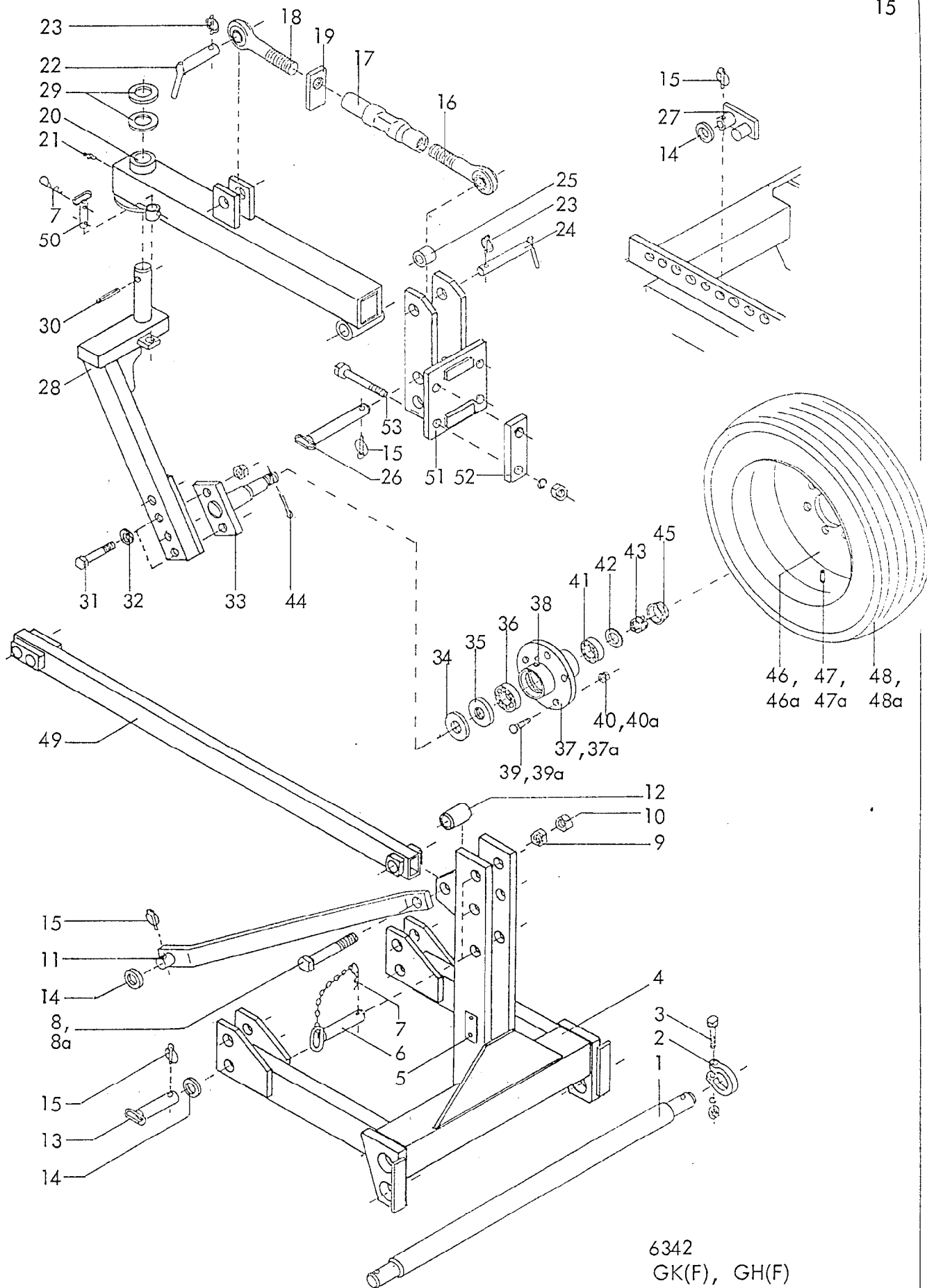
10.91

Gerätetyp: Zylinder  $\varnothing$  80 für GH(F) 385,470

( 2x pro Gerät )

Bild-Nr.	Bestell-Nr.	Stücke Gerät/ Baugr.	Ersatzteilbezeichnung	Alte Bestell-Nr.	ca. kg / Teil
1	8133.43.00	1	Zylinderrohr		
2	8127.00.01	1	Kolbendichtung D 20 WO 80x60x22	8123.01-2	
3	8133.12.00	1	Kolbenstange		
4	8129.00.02	1	Nutring VN 35-110	8106.02-4	
5	8127.00.02	1	O - Ring OR 71,2x5,7	8105.02-2	
6	8133.10.01	1	Zylinderkopf		
7	8129.00.03	1	Abstreifer 35-45-7/10	8105.02-5	
8	8127.04.00	1	Überwurfmutter	8123.01-5	
9	8133.05.01	1	Gabelkopf GD-12, $\varnothing$ 16		
10	1481 D1675 1481 D1075	1	Verbundstift 16x75 + 10x75 DIN 1481		
11	6436.07.07	1	Drossel		
	<u>8133.42.00</u>	1	Zylinder $\varnothing$ 80 komplett, Bild-Nr. 1 - 11		
	<u>8138.01.01</u>	1	Satz Dichtungen komplett, Bild-Nr. 2,4,5,7	<u>8133.10.02</u>	

10.91



6342  
GK(F), GH(F)  
-Frontanbau-  
07.91



16

Gerätetyp: GK(F), GH(F) -Frontanbau-

Bild-Nr.	Bestell-Nr.	Stückzahl	Ersatzteilbezeichnung
1	8007.17.02	1	Dreipunktachse Kat. II, DA-793
2	8404.61.01	2	Klemmring UW-72
3	931D1265P	2	6-ktschr. M 12x65 DIN 931-8.8
"	127DA12	2	Federring A 12 DIN 127
"	934D12PA	2	6-ktmu. M 12 DIN 934-8 verz.
4	6342.82.01	1	Turm für Frontanbau
5	4716.37.00	1	Typenschild SX-4
"	1476D410	2	Halbrundkerbnagel 4x10 DIN 1476
6	8007.13.00	1	O.L.-Stock Kat. II, TB-25x110 A
7	4716.35.00	3	Federsteckstock BTB-4
8	931D24150P	1	6-ktschr. M 24x150 DIN 931-8.8 ( für Doppelstrebe )
8a	931D24120	1	6-ktschr. M 24x120 DIN 931-8.8
9	934D24P	1	6-ktmu. M 24 DIN 934-8
10	936D24P	1	6-ktmu. M 24 DIN 936-8
11	6342.30.00	2	Turmstrebe GK(F)
12	SR42471X65	1	Distanzrohr
13	8404.75.00	2	Steckstock
14	1440D32	6	Scheibe 32 DIN 1440
15	6805.00.17	8	Klappstecker STB-10x500
16	6440.21.02	2	Gelenkspindel -links-
17	6440.21.01	2	Spannhülse M 30x260
18	6440.21.03	2	Gelenkspindel -rechts-
	<u>6440.21.00</u>	2	Gelenkschloß 380-530 lg. komplett, Bild-Nr. 16-18
19	4716.32.02	2	Gegenmutter -rechts-
20	6342.80.01	1	Radausleger -links-
20	6342.80.02	1	Radausleger -rechts-
21	4716.38.00	2	Schmiernippel H 1 8x1
22	4364.40.00	2	Steckstock TB-25x95 A
23	8405.12.09	4	Klappstecker STB-4,5x340
24	7520.11.00	2	Umsteckbolzen Ø 25x155
25	6342.78.05	2	Abstandrohr
26	6342.84.00	2	Steckstock
27	6342.20.00	2	Halter

07.91

Gerätetyp: GK(F), GH(F)

-Frontanbau-

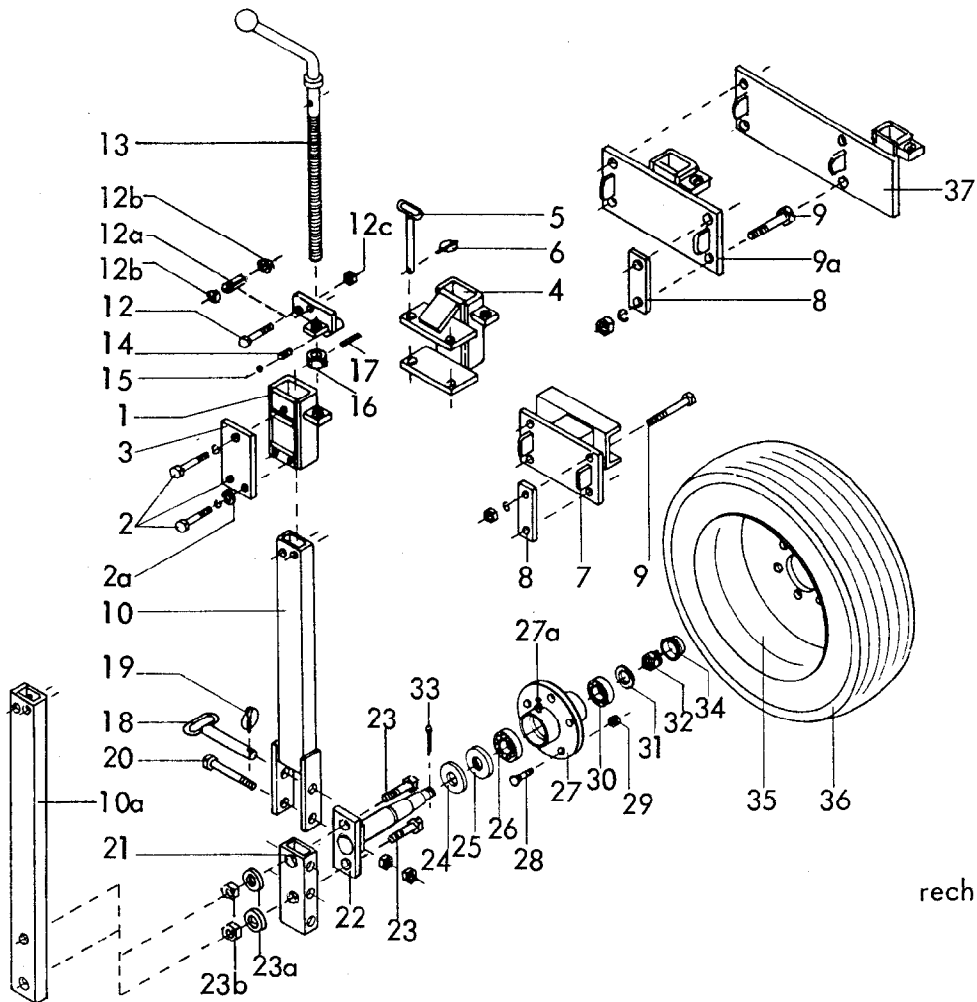
Bild-Nr.	Bestell-Nr.	Stückzahl	Ersatzteilbezeichnung
28	6342.79.01	1	Radgabel -links-
28	6342.79.02	1	Radgabel -rechts-
29	125DA46	4	Scheibe A 46 DIN 125 verz.
30	1481D1370	2	Spannstift 13x70 DIN 1481
31	960D201590N	4	6-ktschr. M 20x1,5x90 DIN 960-10.9
"	934D2015N	4	6-ktmu. M 20x1,5 DIN 934-10
32	6916D21	4	Scheibe 21 DIN 6916
33	7522.18.00	2	Achse
34	6330.00.02	2	Scheibe
35	6330.00.07	2	Nilosring 30207 AV
36	720D30207	2	Kegelrollenlager 30207 DIN 720
37	7523.01.01	2	Radnabe ( aus 6330.00.03 )
37a	7522.34.01	2	Nabe für Reifen 10.0/75-15
38	71412DB81	2	Schmiernippel BM 8x1 DIN 71412
39	6330.00.04	10	Riffelbolzen M 12x1,5x36
39a	4349.34.01	12	Riffelbolzen M 18x1,5x50
40	6330.00.05	10	Kugelbundmutter M 12x1,5
40a	4349.34.02	12	Kugelbundmutter M 18x1,5
41	720D33205	2	Kegelrollenlager 33205 DIN 720
42	988DS2535	2	Stützscheibe S 25x35 DIN 988
43	937D2415P	2	Kronenmutter M 24x1,5 DIN 937-8
44	94D536	2	Splint 5x36 DIN 94
45	6330.00.06	2	Radkappe
46	6330.55.01	2	Felge 5 1/2" Jx15
46a	4348.00.01	2	Felge 9.00x15.3 verst. für 10 PR
47	6330.55.03	2	Schlauch 205:60 R 15
47a	4348.00.03	2	Schlauch 10.0/75-15.3
48	6330.55.02	2	Reifen 205/60 R 15
48a	4356.36.00	2	Reifen 10.0/75-15.3 AW Farmer 10 PR
	<u>7522.11.01</u>	2	Kombirad D montiert ( Star) Bild-Nr. 34-37, 38, 39, 40, 41-45, 46, 47, 48

18

Gerätetyp: GK(F), GH(F) -Frontanbau-

Bild-Nr.	Bestell-Nr.	Stückzahl	Ersatzteilbezeichnung
	<u>7522.36.00</u>	2	Laufgrad 10.0/75-15 komplett, Bild-Nr. 34-36, 37a, 38, 39a, 40a-45, 46a, 47a, 48a
49	6345.01.01	1	Strebe GH(F)
50	8021.14.00	2	Steckstock
51	6342.81.00	2	Halterung
52	6342.78.03	4	Lasche
53	931D16150P	8	6-ktschr. M 16x150 DIN 931-8.8
"	127DB16	8	Federring B 16 DIN 127 verz.
"	934D16PA	8	6-ktmu. M 16 DIN 934-8 verz.

07.91



rechts = abgebildet

Gerätetyp: Spindelverstellbare Stützräder -luftbereift- für Grubber

Bild-Nr.	Bestell-Nr.	Stückje Gerät/Baugr.	Ersatzteilbezeichnung	Alte Bestell-Nr.	ca. kg/Teil
1	6330.18.05	1	Stützradtasche -links-		
1	6330.18.06	1	Stützradtasche -rechts-		
2	931D1685P	6	6-ktschr. M 16x85 DIN 931-8.8		
"	127DB16	6	Federring B 16 DIN 127		
2a	1441D17	4	Scheibe 17 DIN 1441		
3	6330.17.01	2	Klemmplatte		
4	6330.21.01	1	Stützradtasche -links-		
4a	6330.21.02	1	Stützradtasche -rechts-		
5	6330.12.03	4	Steckstock		
6	8405.12.09	4	Klappstecker STB-4,5x340		
7	6330.13.01	2	Stützradkonsole für GR(F) 132, GB 13	6325.06-1	
8	6332.11.08	4	Befestigungslasche	6314.05	
9	931D16100P	8	6-ktschr. M 16x100 DIN 931-8.8		
"	127DB16	8	Federring B 16 DIN 127		
"	934D16P	8	6-ktmu. M 16 DIN 934-8		
9a	6330.31.01	1	Stützradtasche -links-		
"	6330.31.02	1	Stützradtasche -rechts-		

für GR(F) 92-112, GB 9-11

für GB 15

für GR(F) 132, 152, 172, GB 13, GK(F) 7/300, 9/400, SLS(F), GH(F) 300, 385S

für GR(F) 152, 172, GK(F) 7/300, 9/400, SLS(F) GH(F) 300

1 08.90

Gerätetyp: Spindelverstellbare Stützräder -luftbereift- für Grubber

Bild-Nr.	Bestell-Nr.	Stück je Gerät/Baugr.	Ersatzteilbezeichnung	Alte Bestell-Nr.	ca. kg/Teil
10	6330.46.00	2	Stützradstiel für GR(F) 92-132, GB 9-15, GK(F) 7/300, GH(F) 300		
10a	6330.47.02	2	Stützradstiel für GR(F) 152,172, GK(F) 9/400, SLS(F),GH(F) 385(S),470		
11	7518.10.00	1	Anschraubplatte -links-		
11	7518.05.00	1	Anschraubplatte -rechts-		
12	931D 865P	4	6-ktschr. M 8x65 DIN 931-8.8		
12a	1481D1350	2	Spannstift 13x50 DIN 1481		
12b	125DA84	4	Scheibe A 8,4 DIN 125		
12c	980DV8P	4	Sicherungsmutter VM 8 DIN 980-8		
13	7518.06.00	2	Tiefenstellspindel		
14	4716.12.00	2	Druckfeder DF-80	4701.05-10	
15	4716.36.00	2	Kugel Ø 14	4701.05-9	
16	7509.00.04	2	Stoßring	7507.07	
17	1481D536	2	Spannhülse 5x36 DIN 1481		
18	7521.12.00	2	Steckstock		
19	8405.12.09	2	Klappstecker STB-4,5x340		
20	931D20140P	2	6-ktschr. M 20x140 DIN 931-8.8		
"	934D20P	2	6-ktmu. M 20 DIN 934-8		
"	936D20P	2	6-ktmu. M 20 DIN 936-8		
21	6330.47.01	2	Klappteil		
22	7522.18.00	2	Achse		
23	960D201580N	2	6-ktschr. M 20x1,5x80 DIN 960-10.9		
23a	6916D21	2	Scheibe 21 DIN 6916		
23b	934D2015N	2	6-ktmu. M 20x1,5 DIN 934-10		
24	6330.00.02	2	Scheibe		
25	6330.00.07	2	Nilosring 30207 AV		
26	720D30207	2	Kegelrollenlager 30207 DIN 720		
27	7523.01.01	2	Nabe GS 2,5		
27a	71412DB81	2	Schmiernippel BM 8x1 DIN 71412		
28	6330.00.04	10	Riffelbolzen		
29	6330.00.05	10	Kugelbundmutter M 12x1,5		
30	720D30205	2	Kegelrollenlager 30205 DIN 720		
31	988D25352	2	Stützscheibe 25x35x2 DIN 988		
32	937D2415P	2	Kronenmutter M 24x1,5 DIN 937-8		
33	94D536	2	Splint 5x36 DIN 94		
34	6330.00.06	2	Radkappe		
35	6330.55.01	2	Felge 5 1/2" Jx15		
36	6330.55.02	2	Reifen 205/60 R 15		
"	6330.55.03	2	Schlauch 205/60 R 15		
	<u>7522.11.01</u>	2	Rad komplett, Bild-Nr. 24-36		
37	6330.54.01	1	Stützradkonsole -links-		
37	6330.54.02	1	Stützradkonsole -rechts-		
			} für GH(F) 385 S		

Betriebsanleitung  
Ersatzteilliste

**Grubber**  
**GH(F) 300-470** Br. 1

