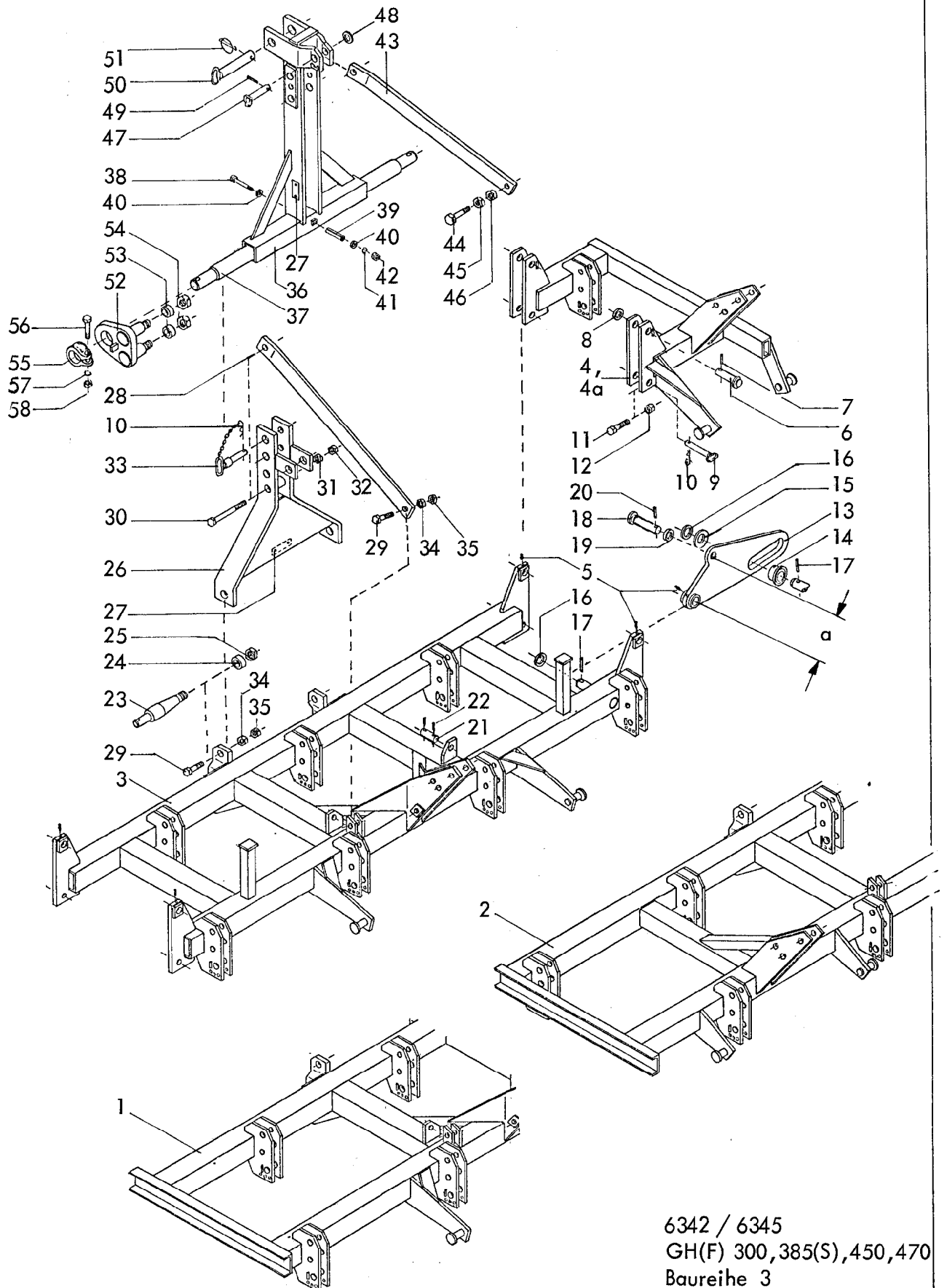


Betriebsanleitung  
Ersatzteilliste

**Grubber**  
**GH(F) Br. 3**





6342 / 6345  
 GH(F) 300,385(S),450,470  
 Baureihe 3  
 11.95

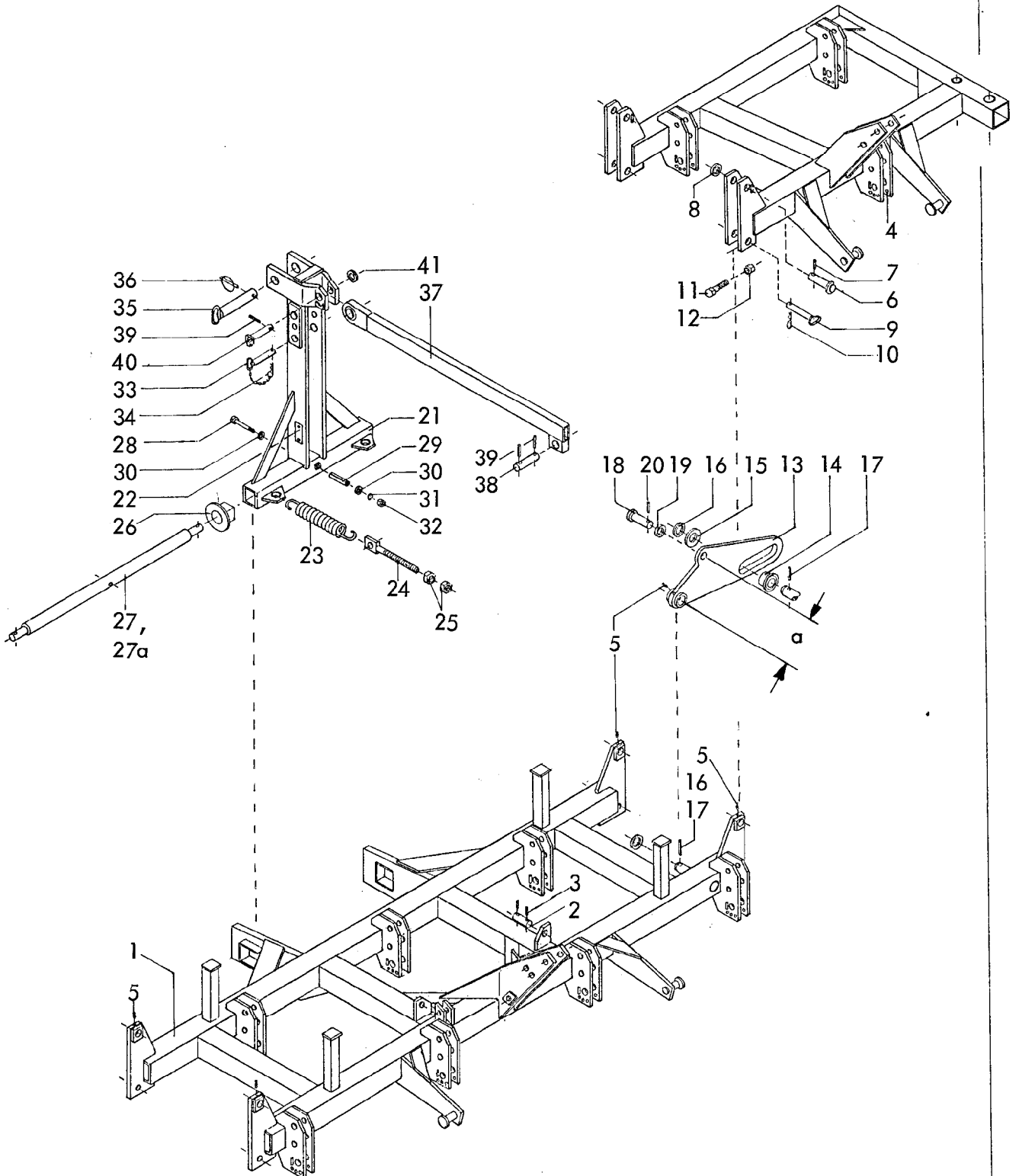
2

Gerätetyp: GH(F) 300, 385 (S), 450,470 Baureihe 3

Bild-Nr.	Bestell-Nr.	Stückzahl	Ersatzteilbezeichnung
1	6345.11.02	1	Rahmen GH(F) 300
2	6345.13.01	1	Rahmen GH(F) 385 S
3	6345.11.01	1	Mittelteil GH(F) 385, 450, 470
4	6345.15.04	1	Seitenteil -rechts- } GH(F) 385
4a	6345.15.03	1	Seitenteil -links- }
4	6345.16.02	1	Seitenteil -rechts- } GH(F) 450, 470
4a	6345.16.01	1	Seitenteil -links- }
5	4716.38.00	6	Schmiernippel H 1 8x1
6	6342.60.02	4	Drehbolzen
7	1481D850	4	Spannstift 8x50 DIN 1481 } Verbundstift
"	1481D550	4	Spannstift 5x50 DIN 1481 }
8	126D30	4	Scheibe 30 DIN 126
9	6806.21.00	4	O.L.-Stock Kat. II, TB-25x110 A
10	4716.35.00	5	Federsteckstock BTB-4
11	931D2490P	4	6-ktschr. M 24x90 DIN 931-8.8
"	127DB24	4	Federring B 24 DIN 127
12	936D24P	4	6-ktmu. M 24 DIN 936-8
13	6342.53.02	1	Hubschwinge -links- } Maß a = 225 für Zyl. Ø 80 -8133.42.00-
13	6342.53.03	1	Hubschwinge -rechts- }
13	6345.07.01	1	Hubschwinge -links- } Maß a = 275 für Zyl. Ø 80 -8133.49.00-
13	6345.07.02	1	Hubschwinge -rechts- }
14	6342.53.04	2	Laufrolle
15	126D42	2	Scheibe 42 DIN 126
16	1441D41	6	Scheibe 41 DIN 1441
17	1481D1065	4	Spannstift 10x65 DIN 1481 } Verbundstift
"	1481D660	4	Spannstift 6x60 DIN 1481 }
18	6806.27.03	2	Bolzen
19	1441D26	2	Scheibe 26 DIN 1441
20	1481D840	2	Spannstift 8x40 DIN 1481
21	4343.53.00	2	Bolzen ZB-25x81
22	1481D640	4	Spannstift 6x40 DIN 1481
23	4723.20.00	2	Unterlenkerbolzen Kat. II
23	4723.22.00	2	Unterlenkerbolzen Kat. III -kurz-
23	4723.23.00	2	Unterlenkerbolzen Kat. III (lang)
24	4723.21.00	2	Hülse AC-60x6x20
25	934D3615P	2	6-ktmu. M 36x1,5 DIN 934-8

Gerätetyp: GH(F) 300, 385 (S), 450, 470 Baureihe 3

Bild-Nr.	Bestell-Nr.	Stück-zahl	Ersatzteilbezeichnung
26	6336.02.00	1	Dreipunkturm 100x20
27	4716.37.00	1	Typenschild SX-4
"	1476D410	2	Halbrundkerbnagel 4x10 DIN 1476
28	6342.57.01	2	Turmstrebe
29	960D241580N	4	6-ktschr. M 24x1,5x80 DIN 960-10.9
30	931D24170P	1	6-ktschr. M 24x170 DIN 931-8.8
31	934D24P	1	6-ktmu. M 24 DIN 934-8
32	936D24P	1	6-ktmu. M 24 DIN 936-8
33	6333.09.00	1	Oberlenkerstock Kat. II kpl., DTB-112x87
33	6333.10.00	1	Oberlenkerstock Kat. III kpl., DTB-112x35
34	934D2415N	4	6-ktmu. M 24x1,5 DIN 934-10
35	936D2415P	4	6-ktmu. M 24x1,5 DIN 936-8
			Turm für K 700
36	6342.94.07	1	Turm
37	2607.28.02	1	Dreipunktachse
38	931D10120P	1	6-ktschr. M 10x120 DIN 931-8.8
39	1481D16100	1	Spannstift 16x100 DIN 1481
40	126D11	2	Scheibe 11 DIN 126
41	127DA10	1	Federring A 10 DIN 127
42	934D10P	1	6-ktmu. M 10 DIN 934-8
43	6345.06.01	1	Turmstrebe -links-
43	6345.06.02	1	Turmstrebe -rechts-
44	931D2480P	2	6-ktschr. M 24x80 DIN 931-8.8
45	934D24P	2	6-ktmu. M 24 DIN 934-8
46	936D24P	2	6-ktmu. M 24 DIN 936-8
47	4759.29.00	1	Bolzen
48	126D30	3	Scheibe 30 DIN 126
49	1481D840	1	Spannstift 8x40 DIN 1481
50	2607.22.02	1	O.L.-Stock TB-40x190 A
51	2607.23.00	1	Klappstecker STB-10x700
52	6342.97.03	2	U.L.-Platte
53	4723.21.00	4	Hülse
54	934D3615P	4	6-ktmu. M 36x1,5 DIN 934-8
55	4346.35.00	2	Klemmring UW-82
56	931D1680P	2	6-ktschr. M 16x80 DIN 931-8.8
57	127DB16	2	Federring B 16 DIN 127
58	934D16P	2	6-ktmu. M 16 DIN 934-8
	<u>6342.77.02</u>	1	Dreipunktanbau für K 700 komplett, Bild-Nr. 36-58
			11.95



6342  
 GH(F) 560  
 Baureihe 3  
 11.95

Gerätetyp: GH(F) 560 Baureihe 3

Bild-Nr.	Bestell-Nr.	Stückzahl	Ersatzteilbezeichnung
1	6345.18.01	1	Mittelteil
2	4343.53.00	2	Bolzen ZB-25x81
3	1481D640	4	Spannstift 6x40 DIN 1481
4	6345.17.02	1	Seitenteil -rechts-
4	6345.17.01	1	Seitenteil -links-
5	4716.38.00	6	Schmiernippel H 1 8x1
6	6342.60.02	4	Drehbolzen
7	1481D850	4	Spannstift 8x50 DIN 1481
"	1481D550	4	Spannstift 5x50 DIN 1481
			} Verbundstift
8	126D30	4	Scheibe 30 DIN 126
9	6806.21.00	2	O.L.-Stock Kat. II, TB-25x110 A
10	4716.35.00	3	Federsteckstock BTB-4
11	931D2490P	4	6-ktschr. M 24x90 DIN 931-8.8
"	127DB24	4	Federring B 24 DIN 127
12	936D24P	4	6-ktmu. M 24 DIN 936-8
13	6345.07.02	1	Hubschwinge -rechts-
13	6345.07.01	1	Hubschwinge -links-
			} Maß a = 275 für Zyl. Ø 100 -8133.50.01-
14	6342.53.04	2	Laufrolle
15	126D42	2	Scheibe 42 DIN 126
16	1441D41	6	Scheibe 41 DIN 1441
17	1481D1065	4	Spannstift 10x65 DIN 1481
"	1481D660	4	Spannstift 6x60 DIN 1481
			} Verbundstift
18	6806.27.03	2	Bolzen
19	1441D26	2	Scheibe 26 DIN 1441
20	1481D840	2	Spannstift 8x40 DIN 1481
21	6342.94.01	1	Turm
22	4716.37.00	1	Typenschild SX-4
"	1476D410	2	Halbrundkerbnagel 4x10 DIN 1476
23	8404.30.11	2	Zugfeder CF-314
24	6342.96.01	2	Ösenschraube
25	934D20P	4	6-ktmu. M 20 DIN 934-8

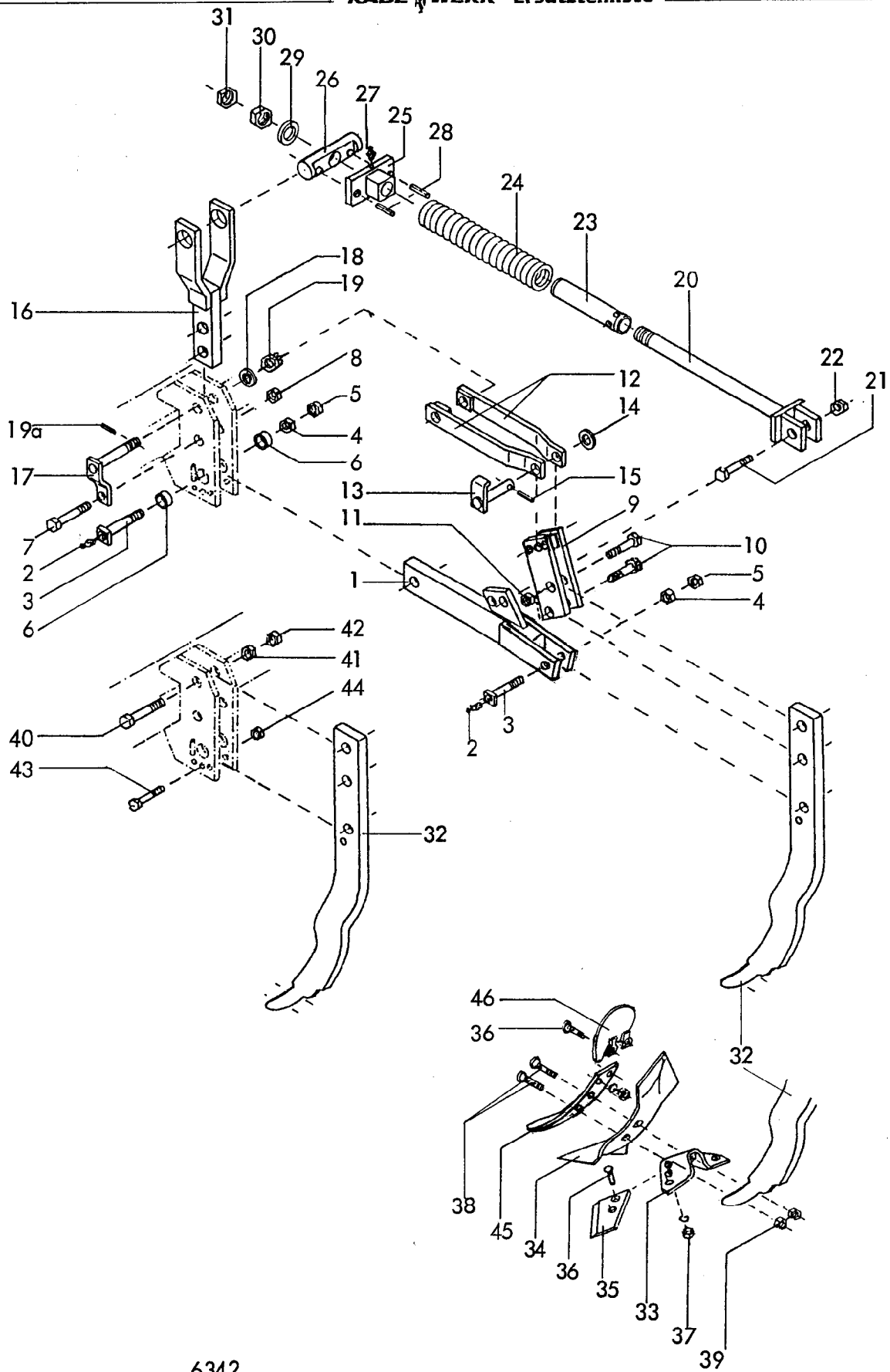
6

Gerätetyp: GH(F) 560 Baureihe 3

Bild-Nr.	Bestell-Nr.	Stückzahl	Ersatzteilbezeichnung
26	6248.83.01	2	Schiebestück
27	2607.27.00	1	Dreipunktachse Kat. II -kurz-
27	2607.26.00	1	Dreipunktachse Kat. III
27a	2607.28.02	1	Dreipunktachse für K 700
28	931D10120P	1	6-ktschr. M 10x120 DIN 931-8.8
29	1481D16100	1	Spannstift 16x100 DIN 1481
30	126D11	2	Scheibe 11 DIN 126
31	127DA10	1	Federring A 10 DIN 127
32	934D10P	1	6-ktmu. M 10 DIN 934-8
33	4357.58.00	1	O.L.-Stock Kat. III
34	4716.35.00	1	Federsteckstock BTB-4
35	2607.22.02	1	O.L.-Stock TB-40x190 A
36	2607.23.00	1	Klappstecker STB-10x700
37	6342.95.01	1	Turmstrebe
38	6342.85.03	1	Bolzen
39	1481D840	3	Spannstift 8x40 DIN 1481
40	4759.29.00	1	Bolzen
41	126D30	3	Scheibe 30 DIN 126

} für K 700

11.95



6342

GH(F)

-Grubberzinken starr / gefedert -

03.97

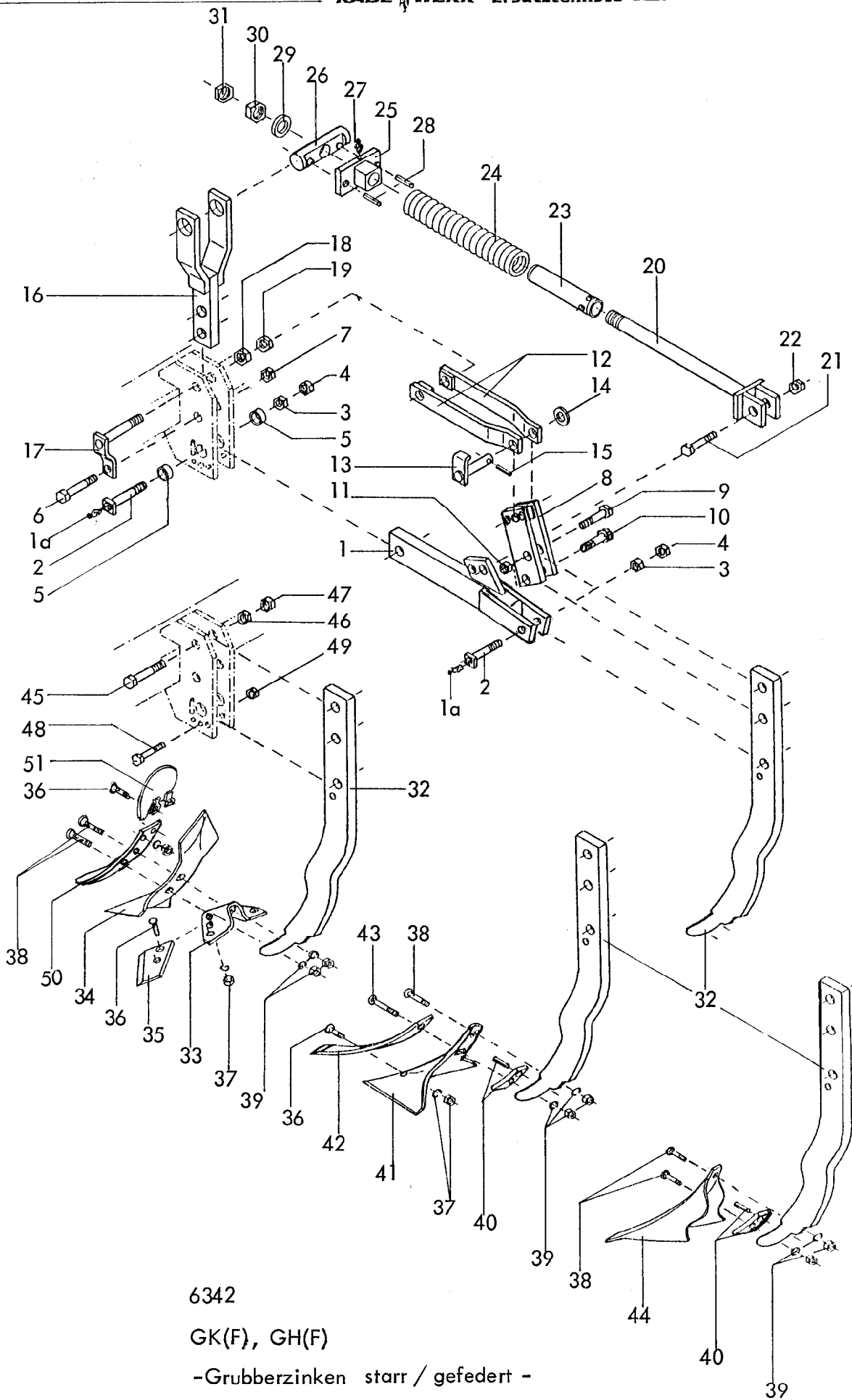


-8- Gerätetyp: Grubberzinken -gedefert- für GH(F)

Bild-Nr.	Bestell-Nr.	Stück Gerät/ Baugr.	Ersatzteilbezeichnung	Alte Bestell-Nr.	ca. kg / Teil
1	6345.03.01	1	Zwischenstück		
2	71412DA61	2	Schmiernippel AM 6x1 DIN 71412		
3	6336.31.00	2	Drehbolzen		
4	934D2015P	2	6-ktmu. M 20x1,5 DIN 934-8		
5	936D2015P	2	6-ktmu. M 20x1,5 DIN 936-8		
6	1498D202614	2	Einspannbuchse EG 20/26x14 DIN 1498		
7	931D2090P	1	6-ktschr. M 20x90 DIN 931-8.8		
8	980DV20P	1	Sicherungsmutter VM 20 DIN 980-8		
9	6336.79.00	1	Anschlußplatte		
10	931D2070P	2	6-ktschr. M 20x70 DIN 931-8.8		
11	980DV20P	2	Sicherungsmutter VM 20 DIN 980-8		
12	6336.07.00	2	Lenker		
13	6336.20.00	1	Drehbolzen		
14	126D22	1	Scheibe 22 DIN 126		
15	1481D836	1	Spannstift 8x36 DIN 1481	} Verbundstift	
"	1481D536	1	Spannstift 5x36 DIN 1481		
16	6342.11.00	1	Anbaustück		
17	6336.30.03	1	Oberer Drehbolzen		
18	6916D21	1	Scheibe 21 DIN 6916		
19	935D2015P	1	Kronenmutter M 20x1,5 DIN 935-8		
19a	1481D3,530A	1	Spannstift 3,5x30 DIN 1481 verz.	} Verbundstift	
"	8752I230	1	Spannstift 2x30 ISO 8752		
20	6336.08.03	1	Gewindestange		
21	931D1260N	1	6-ktschr. M 12x60 DIN 931-10.9		
22	980DV12P	1	Sicherungsmutter VM 12 DIN 980-8		
23	6336.08.02	1	Führungsrohr		
24	6336.08.08	1	Druckfeder DF-313		
25	6336.08.01	1	Führungsstück		
26	6331.09.12	1	Lagerbolzen Ø 40x125		
27	4716.38.00	1	Schmiernippel H I 8x1	6312.04-6	
28	1481D1050	2	Spannstift 10x50 DIN 1481	} Verbundstift	
"	1481D650	2	Spannstift 6x50 DIN 1481		
29	6916D25	1	Scheibe 25 DIN 6916		
30	934D24P	1	6-ktmu. M 24 DIN 934-8		
31	936D24P	1	6-ktmu. M 24 DIN 936-8		
<hr/>					
	6336.08.00	1	Federstange komplett, Bild-Nr. 20-31		

Bild-Nr.	Bestell-Nr.	Stückje Gerät/ Baugr.	Ersatzteilbezeichnung	Alte Bestell-Nr.	ca. kg / Teil	
32	6342.47.05	1	Zinken			
33	6344.33.06	1	Scharconsole			
34	6331.04.02	1	Doppelherzschar GG-41	6309.05-2		
34	6331.04.36	1	Doppelherzschar GG-41 H			
35	6342.50.03	1	Scharplatte -links- GG-45 L			
35	6342.50.04	1	Scharplatte -rechts- GG-45			
35	6342.50.07	1	Scharplatte -links- GG-28 L			} für GH(F) 450 ( äußere Scharplatten )
35	6342.50.08	1	Scharplatte -rechts- GG-28			
35	6342.74.03	1	Scharplatte GG-45 LH -links-			
35	6342.74.04	1	Scharplatte GG-45 H -rechts-			
35	6342.74.07	1	Scharplatte GG-28 LH -links-			} für GH(F) 450 äußere Scharplatten
35	6342.74.08	1	Scharplatte GG-28 H -rechts-			
36	608D1030N	2-6	Senkschraube M 10x30 DIN 608-10.9			
37	127DA10	2-6	Federring A 10 DIN 127			
"	934D10'N	2-6	6-ktmu. M 10 DIN 934-10			
38	2700.26.21	2	Senkschraube M 12x85-12.9			
39	934D12 M	2	6-ktmu. M 12 DIN 934-12			
40	960D201590P	1	6-ktschr. M 20x1,5x90 DIN 960-8.8			
41	934D2015P	1	6-ktmu. M 20x1,5 DIN 934-8			
42	936D2015P	1	6-ktmu. M 20x1,5 DIN 936-8			
43	931D1275P	1	6-ktschr. M 12x75 DIN 931-8.8 ( Scherschraube / Überlastsicherung )			
44	980DV12P	1	Sicherungsmutter VM 12 DIN 980-8			
45	6344.33.05	1	Mittelschar GG-21			
46	6344.39.01	1	Randblech -links-			
46	6344.39.02	1	Randblech -rechts- ( abgebildet )			01.96

H = hartaufgeschweißt



6342

GK(F), GH(F)

-Grubberzinken starr / gefedert -

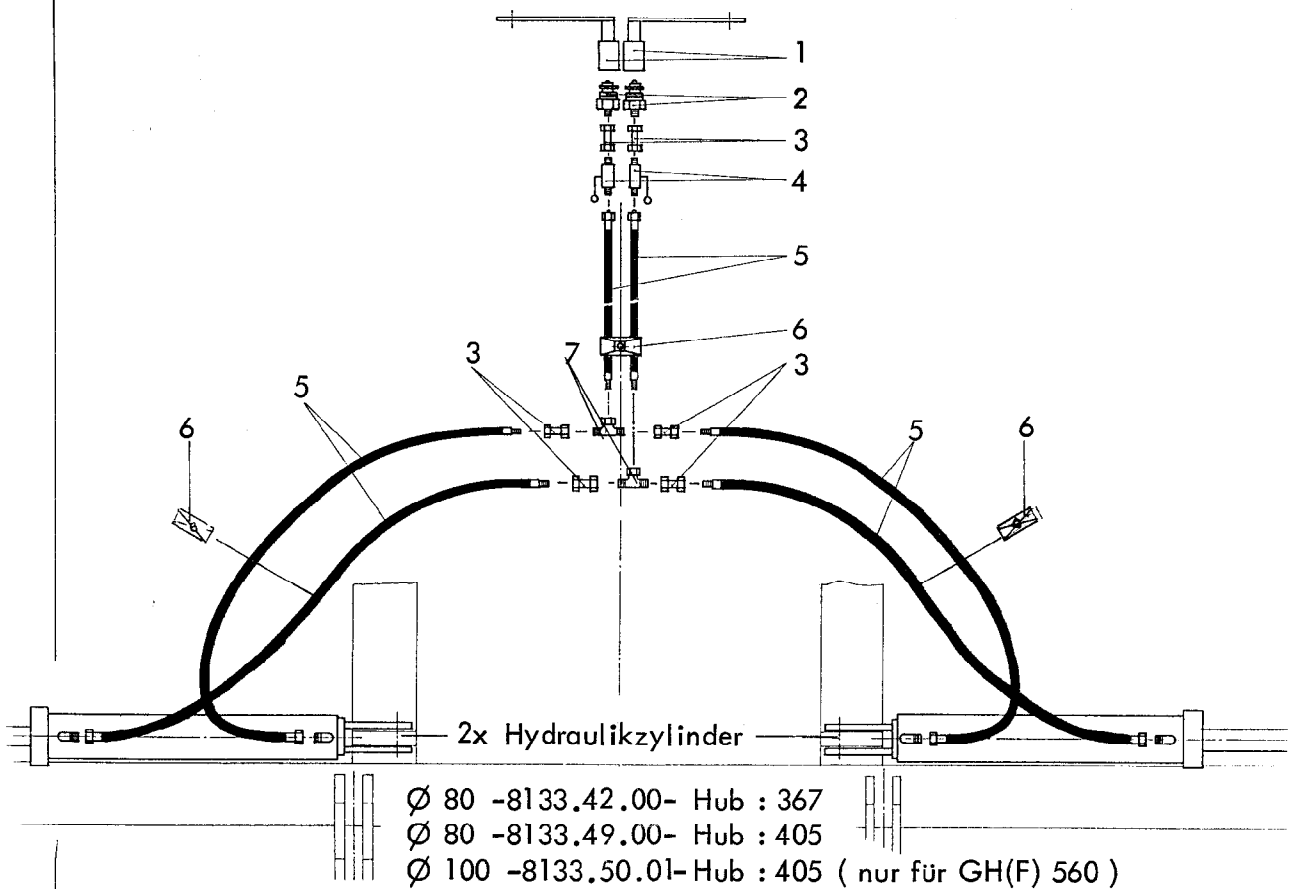
08.93

-8- Gerätetyp: Grubberzinken -gedefert- für GKF, GH(F)

Bild-Nr.	Bestell-Nr.	Stückje Gerät/ Baugr.	Ersatzteilbezeichnung	Alte Bestell-Nr.	ca. kg/Teil	
1	6345.03.01	1	Zwischenstück	6312.04-6		
1a	4716.38.00	1	Schmiernippel H 1 8x1			
2	6336.31.00	2	Drehbolzen			
3	934D2015P	2	6-ktmu. M 20x1,5 DIN 934-8			
4	936D2015P	2	6-ktmu. M 20x1,5 DIN 936-8			
5	1498D202614	2	Einspannbuchse EG 20/26x14 DIN 1498			
6	931D2090P	1	6-ktschr. M 20x90 DIN 931-8.8			
7	980DV20P	1	Sicherungsmutter VM 20 DIN 980-8			
8	6336.79.00	1	Anschlußplatte			
9	601D2070S	1	6-ktschr. M 20x70 DIN 601-4.6			
10	931D2070P	1	6-ktschr. M 20x70 DIN 931-8.8			
11	980DV20P	2	Sicherungsmutter VM 20 DIN 980-8			
12	6336.07.00	2	Lenker			
13	6336.20.00	1	Drehbolzen			
14	126D22	1	Scheibe 22 DIN 126			
15	1481D836	1	Spannstift 8x36 DIN 1481			} Verbundstift
"	1481D536	1	Spannstift 5x36 DIN 1481			
16	6342.11.00	1	Anbaustück			
17	6336.30.00	1	Oberer Drehbolzen			
18	934D2015P	1	6-ktmu. M 20x1,5 DIN 934-8			
19	936D2015P	1	6-ktmu. M 20x1,5 DIN 936-8			
20	6336.08.03	1	Gewindestange			
21	931D1260N	1	6-ktschr. M 12x60 DIN 931-10.9			
22	980DV12P	1	Sicherungsmutter VM 12 DIN 980-8			
23	6336.08.02	1	Führungsrohr			
24	6336.08.08	1	Druckfeder DF-313			
25	6336.08.01	1	Führungsstück			
26	6331.09.12	1	Lagerbolzen Ø 40x125			
27	4716.38.00	1	Schmiernippel H 1 8x1	6312.04-6		
28	1481D1050	2	Spannstift 10x50 DIN 1481		} Verbundstift	
"	1481D650	2	Spannstift 6x50 DIN 1481			
29	126D26	1	Scheibe 26 DIN 126			
30	934D24P	1	6-ktmu. M 24 DIN 934-8			
31	936D24P	1	6-ktmu. M 24 DIN 936-8			
	<u>6336.08.00</u>	1	Federstange komplett, Bild-Nr. 20-31			

Bild-Nr.	Bestell-Nr.	Stücke Gerät/ Anzgr.	Ersatzteilbezeichnung	Alte Bestell-Nr.	ca. kg/Teil
32	6342.47.01	1	Zinken		
33	6344.33.06	1	Scharkonsole		
34	6331.04.02	1	Doppelherzschar GG-41	6309.05-2	
34	6331.04.30	1	Doppelherzschar GG-41 Z ( Rabid )		
35	6342.50.03	1	Scharplatte -links- GG-45 L		
35	6342.50.04	1	Scharplatte -rechts- GG-45		
35	6342.50.07	1	Scharplatte -links- GG-28 L		
35	6342.50.08	1	Scharplatte -rechts- GG-28		
			} für GH(F) 450 ( äußere Scharplatten )		
36	608D1030N	1-6	Senkschraube M 10x30 DIN 608-10.9		
37	127DA10	1-6	Federring A 10 DIN 127		
"	934D10N	1-6	6-ktmu. M 10 DIN 934-10		
38	2700.26.15	1(2)	Senkschraube M 12x85-10.9		
39	127DA12	2	Federring A 12 DIN 127		
"	934D12N	2	6-ktmu. M 12 DIN 934-10		
40	6343.31.00	1	Beilage komplett mit		
"	1481D1332		Spannstift 13x32 DIN 1481		
41	6342.12.10	1	Gänsefußschar GG-171		
42	6343.30.02	1	Mittelschneide GG-25		
43	2700.26.16	1	Senkschraube M 12x95-10.9		
44	6340.03.02	1	Spezial-Schälschar GG-16		
45	960D201590P	1	6-ktschr. M 20x1,5x90 DIN 960-8.8		
46	934D2015P	1	6-ktmu. M 20x1,5 DIN 934-8		
47	936D2015P	1	6-ktmu. M 20x1,5 DIN 936-8		
48	931D1275P	1	6-ktschr. M 12x75 DIN 931-8.8 ( Scherschraube / Überlastsicherung )		
49	980DV12P	1	Sicherungsmutter VM 12 DIN 980-8		
50	6344.33.05	1	Mittelschar GG-21		
51	6344.39.01	1	Randblech -links-		
51	6344.39.02	1	Randblech -rechts- ( abgebildet )		

10

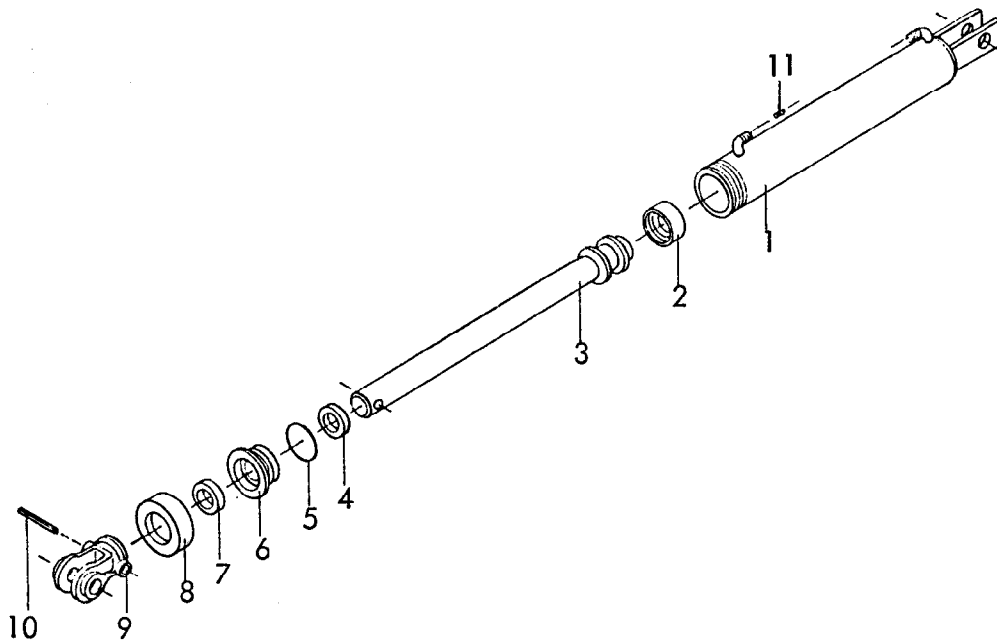


**RABE WERK** Ersatzteilliste

Gerätetyp: GH(F) 385 - 560 Br. 2,3 -Hydraulikleitung-

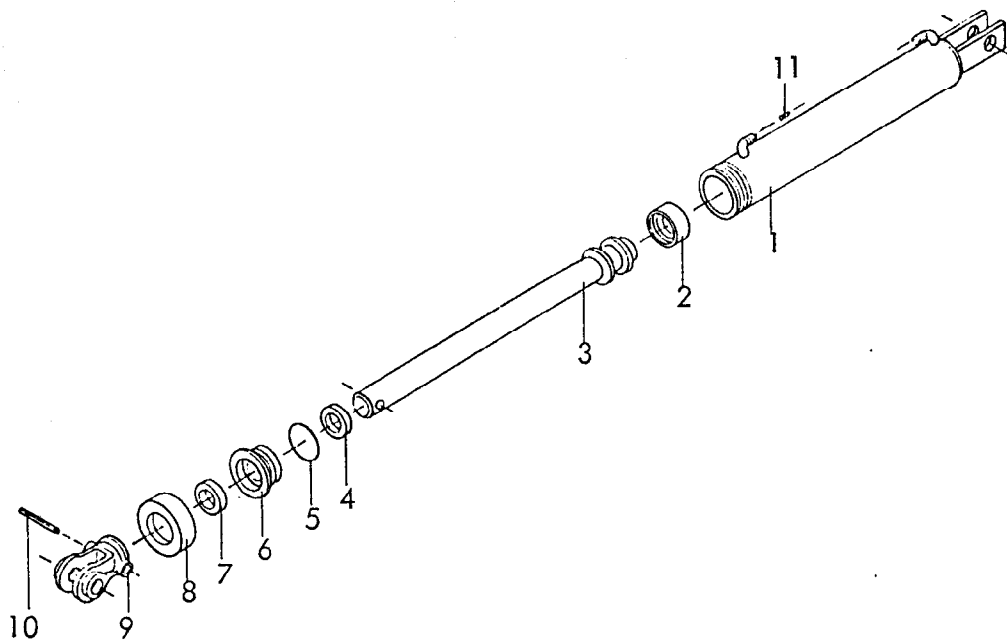
Bild-Nr.	Bestell-Nr.	Stückzahl	Ersatzteilbezeichnung
1	8132.02.00	2	Staubschutzkappe
2	8132.01.00	2	Kupplungsstecker nach ISO 5675
3	4716.53.05	6	Hydraulikrohr 40 lg. montiert
4	4716.46.05	2	HD-Blockkugelhahn NW 10
5	6436.08.02	6	Hydraulikschlauch 2000 lg.
6	4753.57.01	3	Doppelschelle kpl.
7	4723.02.02	2	Einstellb. T-Anschlußstutzen ev T 12-L

11.95



Gerätetyp: Zylinder  $\varnothing$  80 Hub : 367 für GH(F) 385,470

Bild-Nr.	Bestell-Nr.	Stück je Gerät/Baugr.	Ersatzteilbezeichnung	Alte Bestell-Nr.	ca. kg/Teil
1	8133.43.00	1	Zylinderrohr		
2	8127.00.01	1	Kolbendichtung D 20 WO 80x60x22	8123.01-2	
3	8133.12.00	1	Kolbenstange		
4	8129.00.02	1	Nutring VN 35-110	8106.02-4	
5	8127.00.02	1	O - Ring OR 71,2x5,7	8105.02-2	
6	8133.10.01	1	Zylinderkopf		
7	8129.00.03	1	Abstreifer 35-45-7/10	8105.02-5	
8	8127.04.00	1	Überwurfmutter	8123.01-5	
9	8133.05.01	1	Gabelkopf GD-12, $\varnothing$ 16		
10	1481 D1675 1481 D1075	1	Verbundstift 16x75 + 10x75 DIN 1481		
11	6436.07.07	1	Drossel		
	<u>8133.42.00</u>	1	Zylinder $\varnothing$ 80 komplett, Bild-Nr. 1 - 11		
	<u>8138.01.01</u>	1	Satz Dichtungen komplett, Bild-Nr. 2,4,5,7	<u>8133.10.02</u>	

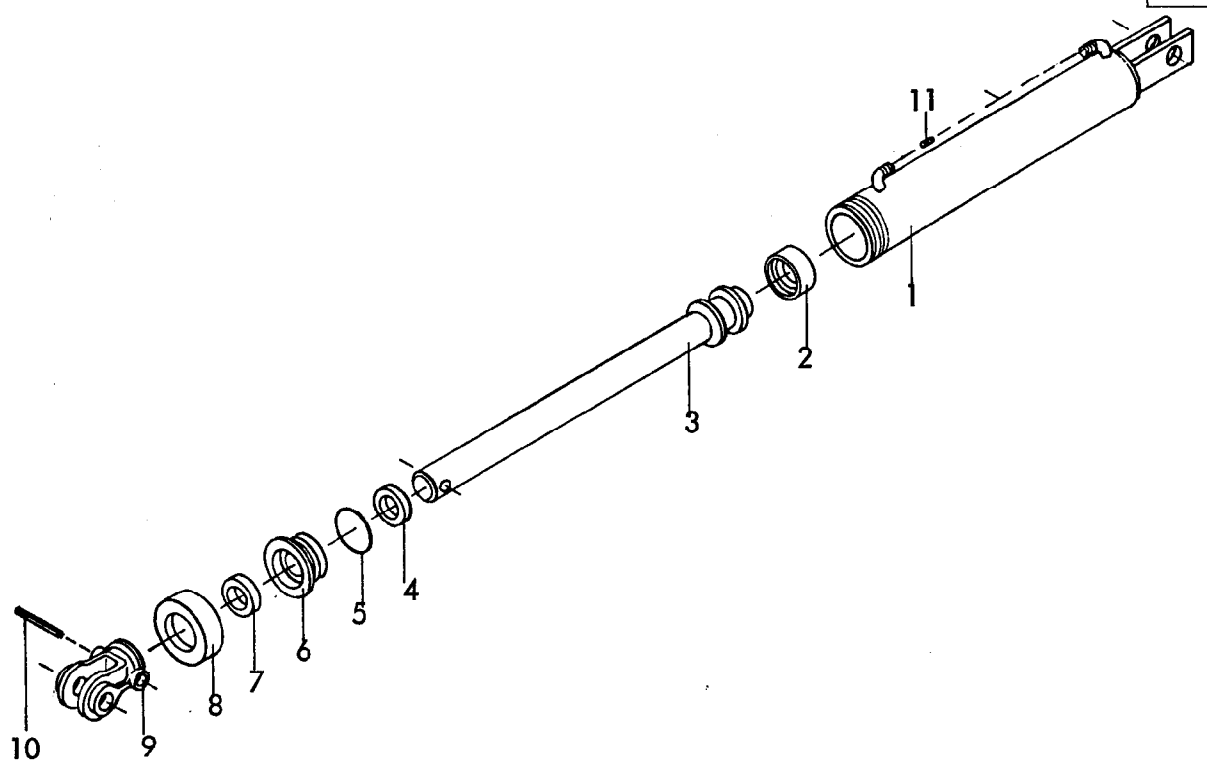


Gerätetyp: Zylinder  $\varnothing$  80 Hub : 405 für GH(F) 385-470

Bild-Nr.	Bestell-Nr.	Stücke Gerät/ Baugr.	Ersatzteilbezeichnung	Alte Bestell-Nr.	ca. kg / Teil
1	8133.48.01	1	Zylinderrohr		
2	8127.00.01	1	Kolbendichtung D 20 WO 80x60x22	8123.01-2	
3	8133.12.03	1	Kolbenstange		
4	8129.00.02	1	Nutring VN 35-110	8106.02-4	
5	8127.00.02	1	O - Ring OR 71,2x5,7	8105.02-2	
6	8133.10.01	1	Zylinderkopf		
7	8129.00.03	1	Abstreifer 35-45-7/10	8105.02-5	
8	8127.04.00	1	Überwurfmutter	8123.01-5	
9	8133.05.01	1	Gabelkopf GD-12, $\varnothing$ 16		
10	1481 D1675 1481 D1075	1	Verbundstift 16x75 + 10x75 DIN 1481		
11	6436.07.07	1	Drossel		
	<u>8133.49.00</u>	1	Zylinder $\varnothing$ 80 komplett, Bild-Nr. 1 - 11		
	<u>8138.01.01</u>	1	Satz Dichtungen komplett, Bild-Nr. 2,4,5,7	<u>8133.10.02</u>	

11.95



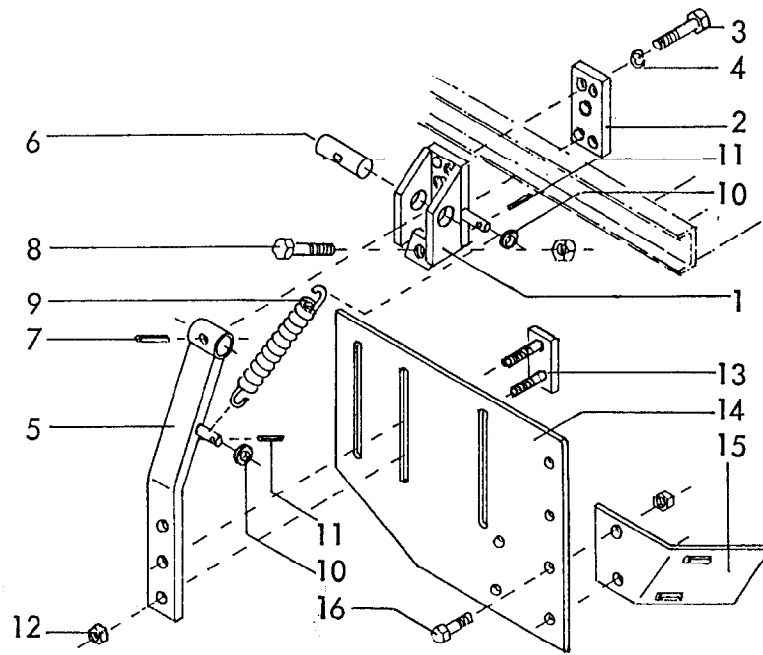


**RABE WERK** Ersatzteilliste

Gerätetyp: Zylinder Ø 100 Hub : 405 für GH(F) 560

Bild-Nr.	Bestell-Nr.	Stückzahl	Ersatzteilbezeichnung
1	8133.51.01	1	Zylinderrohr
2	8139.01.02	1	Kolbendichtung DBW 5081
3	8133.52.01	1	Kolbenstange
4	8126.00.02	1	Nutring VN 40x112
5	8139.01.01	1	O-Ring OR 89,2x5,7
6	8139.06.00	1	Zylinderkopf
7	8126.00.04	1	Abstreifer 40-50-5/8
8	8139.07.00	1	Überwurfmutter
9	8133.05.01	1	Gabelkopf GD-12, Ø 16
10	1481D1675	1	Spannstift 16x75 DIN 1481 } Verbundstift Spannstift 10x75 DIN 1481 }
"	1481D1075	1	
11	6436.07.07	1	Drossel
			-----
	<u>8133.50.01</u>	1	Zylinder Ø 100 komplett, Bild-Nr. 1-11
	<u>8139.01.03</u>	1	Satz Dichtungen komplett, Bild-Nr. 2,4,5,7
			11.95

14



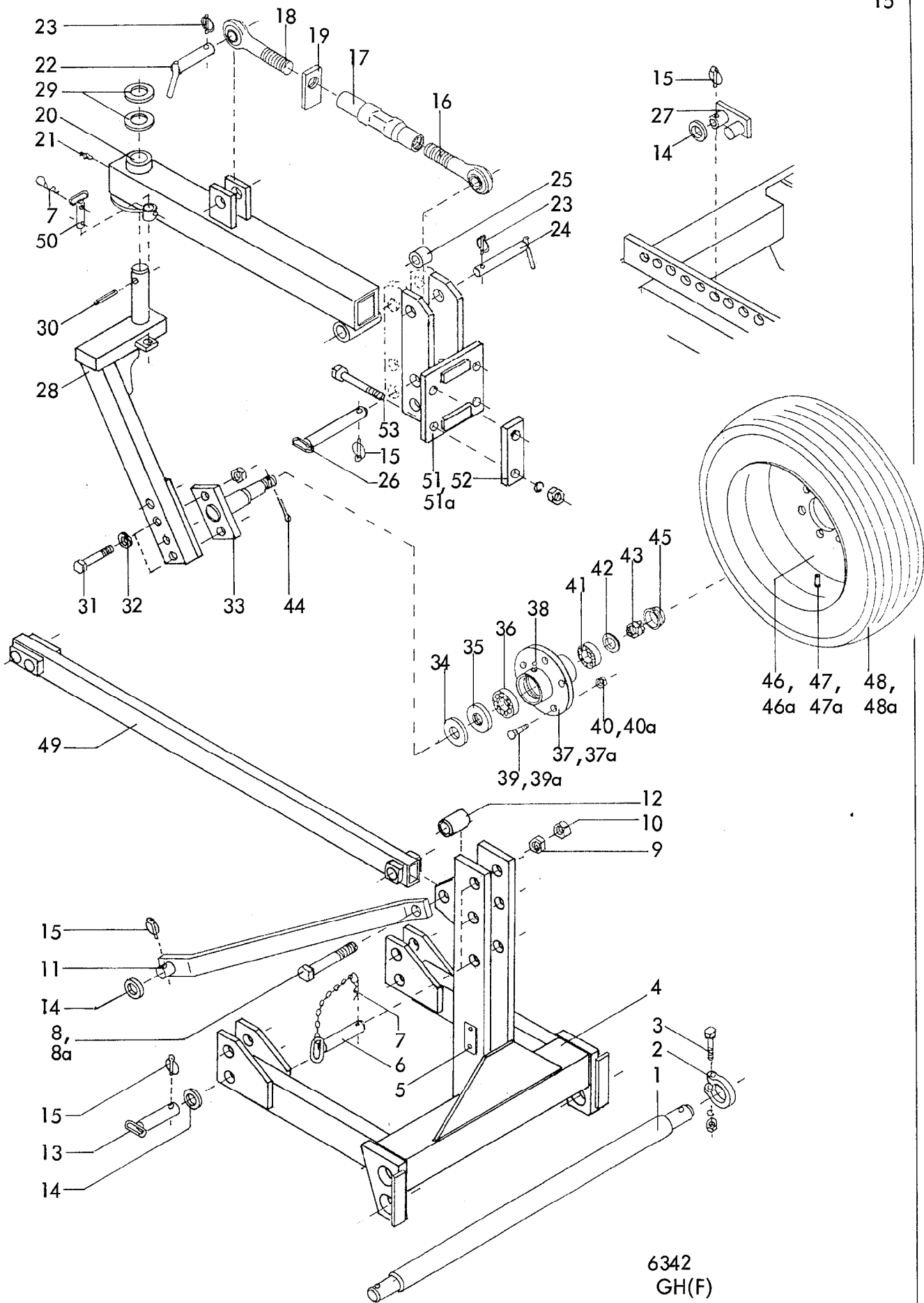
**RABE WERK** Ersatzteilliste

Gerätetyp: Grubber

-Begrenzungsblech-

Bild-Nr.	Bestell-Nr.	Stückzahl	Ersatzteilbezeichnung
1	6343.18.04	2	Halter
2	6343.20.04	2	Lasche
3	931D1275P	8	6-ktschr. M 12x75 DIN 931-8.8
4	127DA12	8	Federring A 12 DIN 127
5	6343.19.00	2	Arm kpl.
6	6343.20.02	2	Drehbolzen
7	1481D836	2	Spannstift 8x36 DIN 1481
8	933D1250P	2	6-ktschr. M 12x50 DIN 933-8.8
"	934D12P	2	6-ktmu. M 12 DIN 934-8
9	8404.01.32	2	Zugfeder CF-224
10	1441D15	4	Scheibe 15 DIN 1441
11	1481D630	4	Spannstift 6x30 DIN 1481
12	980DV10N	4	Sicherungsmutter VM 10 DIN 980-10
13	6343.43.01	2	Gegenlasche
14	6343.20.01	2	Begrenzungsblech
15	8413.55.02	1	Leitblech -links-
15	8413.55.01	1	Leitblech -rechts-
16	933D1025N	4	6-ktschr. M 10x25 DIN 933-10.9
"	980DV10N	4	Sicherungsmutter VM 10 DIN 980-10

10.92



6342  
GH(F)  
-Frontanbau-  
08.93

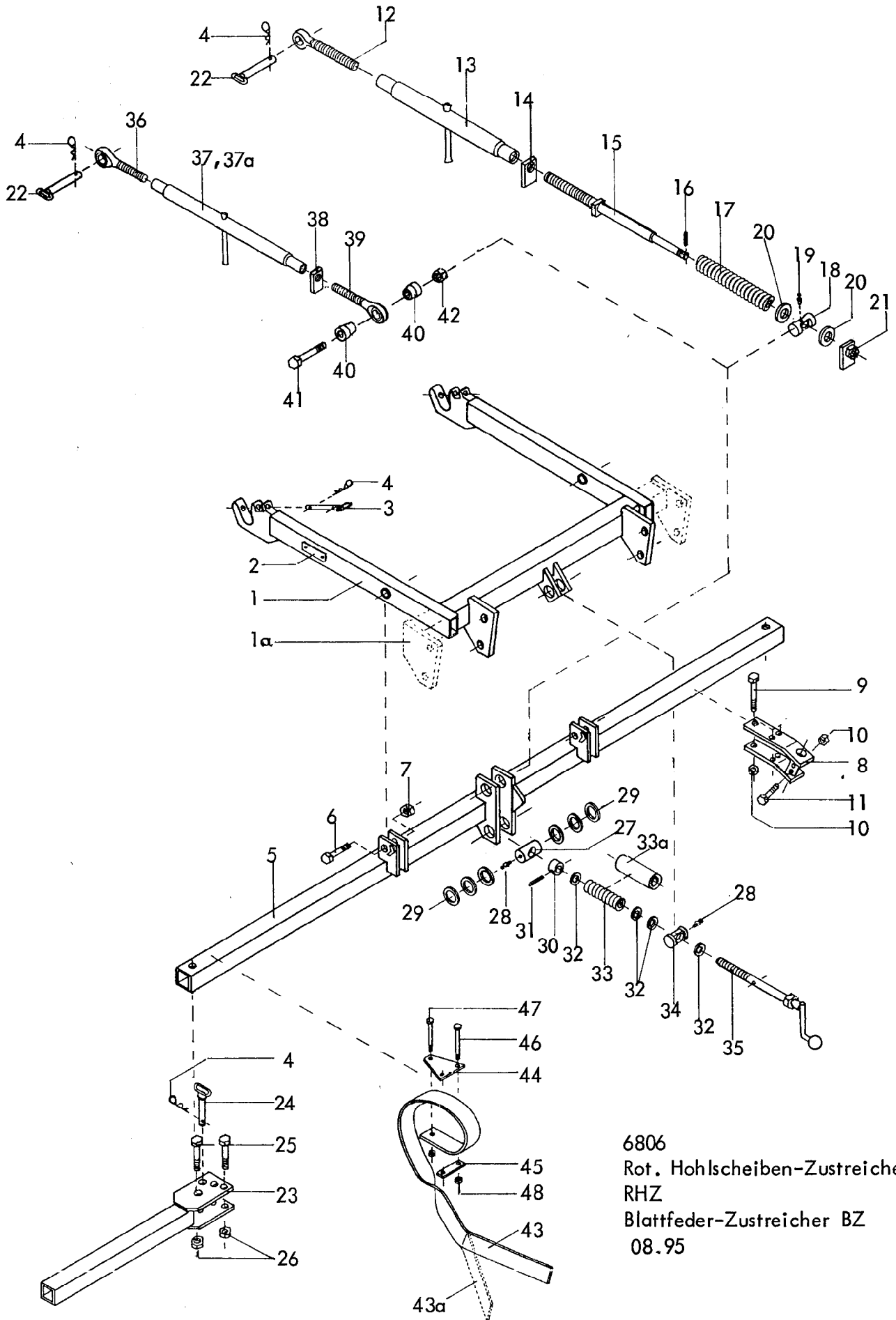
16			
Gerätetyp:		GH(F) -Frontanbau-	
Bild-Nr.	Bestell-Nr.	Stückzahl	Ersatzteilbezeichnung
1	8007.17.02	1	Dreipunktachse Kat. II, DA-793
2	8404.61.01	2	Klemmring UW-72
3	931D1265P	2	6-ktschr. M 12x65 DIN 931-8.8
"	127DA12	2	Federring A 12 DIN 127
"	934D12PA	2	6-ktmu. M 12 DIN 934-8 verz.
4	6342.82.01	1	Turm für Frontanbau
5	4716.37.00	1	Typenschild SX-4
"	1476D410	2	Halbrundkerbnagel 4x10 DIN 1476
6	8007.13.00	1	O.L.-Stock Kat. II, TB-25x110 A
7	4716.35.00	3	Federsteckstock BTB-4
8	931D24150P	1	6-ktschr. M 24x150 DIN 931-8.8 ( für Doppelstrebe )
8a	931D24120	1	6-ktschr. M 24x120 DIN 931-8.8
9	934D24P	1	6-ktmu. M 24 DIN 934-8
10	936D24P	1	6-ktmu. M 24 DIN 936-8
11	6342.30.00	2	Turmstrebe GK(F)
12	SR42471X65	1	Distanzrohr
13	8404.75.00	2	Steckstock
14	1440D32	6	Scheibe 32 DIN 1440
15	6805.00.17	8	Klappstecker STB-10x500
16	6440.21.02	2	Gelenkspindel -links-
17	6440.21.01	2	Spannhülse M 30x260
18	6440.21.03	2	Gelenkspindel -rechts-
	<u>6440.21.00</u>	2	Gelenkschloß 380-530 lg. komplett, Bild-Nr. 16-18
19	4716.32.02	2	Gegenmutter -rechts-
20	6342.80.01	1	Radausleger -links-
20	6342.80.02	1	Radausleger -rechts-
21	4716.38.00	2	Schmiernippel H 1 8x1
22	4364.40.00	2	Steckstock TB-25x95 A
23	8405.12.09	4	Klappstecker STB-4,5x340
24	7520.11.00	2	Umsteckbolzen Ø 25x155
25	6342.78.05	2	Abstandrohr
26	6342.84.00	2	Steckstock
27	6342.20.00	2	Halter

Gerätetyp: GH(F) -Frontanbau-

Bild-Nr.	Bestell-Nr.	Stückzahl	Ersatzteilbezeichnung
28	6342.79.01	1	Radgabel -links-
28	6342.79.02	1	Radgabel -rechts-
29	125DA46	4	Scheibe A 46 DIN 125 verz.
30	1481D1370	2	Spannstift 13x70 DIN 1481
31	960D201590N	4	6-ktschr. M 20x1,5x90 DIN 960-10.9
"	934D2015N	4	6-ktmu. M 20x1,5 DIN 934-10
32	6916D21	4	Scheibe 21 DIN 6916
33	7522.18.00	2	Achse
34	6330.00.02	2	Scheibe
35	6330.00.07	2	Nilosring 30207 AV
36	720D30207	2	Kegelrollenlager 30207 DIN 720
37	7523.01.01	2	Radnabe ( aus 6330.00.03 )
37a	7522.34.01	2	Nabe für Reifen 10.0/75-15
38	71412DB81	2	Schmiernippel BM 8x1 DIN 71412
39	6330.00.04	10	Riffelbolzen M 12x1,5x36
39a	4349.34.01	12	Riffelbolzen M 18x1,5x50
40	6330.00.05	10	Kugelbundmutter M 12x1,5
40a	4349.34.02	12	Kugelbundmutter M 18x1,5
41	720D33205	2	Kegelrollenlager 33205 DIN 720
42	988DS2535	2	Stützscheibe S 25x35 DIN 988
43	937D2415P	2	Kronenmutter M 24x1,5 DIN 937-8
44	94D536	2	Splint 5x36 DIN 94
45	6330.00.06	2	Radkappe
46	6330.11.02	2	Felge 6 Jx14 H 2
46a	4348.00.01	2	Felge 9.00x15.3 verst. für 10 PR
47	7523.38.04	2	Schlauch 185 R 14 C
47a	4348.00.03	2	Schlauch 10.0/75-15.3
48	7523.38.03	2	Reifen 185 R 14 C 8 PR
48a	4356.36.00	2	Reifen 10.0/75-15.3 AW Farmer 10 PR
	<u>7522.11.01</u>	2	Kombirad D montiert ( Star) Bild-Nr. 34-37, 38, 39, 40, 41-45, 46, 47, 48

18			
Gerätetyp: GH(F) -Frontanbau-			
Bild-Nr.	Bestell-Nr.	Stückzahl	Ersatzteilbezeichnung
	<u>7522.36.00</u>	2	Laufgrad 10.0/75-15 komplett, Bild-Nr. 34-36, 37a, 38, 39a, 40a-45, 46a, 47a, 48a
49	6345.01.01	1	Strebe GH(F)
50	8021.14.00	2	Steckstock
51	6345.25.01	2	Halterung für GK(F)
51a	6342.81.00	2	Halterung für GH(F)
52	6342.78.03	4	Lasche
53	931D16150P	8	6-ktschr. M 16x150 DIN 931-8.8
"	127DB16	8	Federring B 16 DIN 127 verz.
"	934D16PA	8	6-ktmu. M 16 DIN 934-8 verz.

08.93



6806  
 Rot. Hohl scheiben-Zustreicher RHZ  
 Blattfeder-Zustreicher BZ  
 08.95

2

Gerätetyp: Rot. Hohlscheiben-Zustreicher RHZ / Blattfeder-Zustreicher BZ

Bild-Nr.	Bestell-Nr.	Stückzahl	Ersatzteilbezeichnung
1	6806.32.04	2	Anbaurahmen für EK(F), G 6/260,7/300, GH(F) 385 S
1	6806.32.05	1	Anbaurahmen für GH(F)300,385,450/470,560
1a	6806.33.01	1	Anbaurahmen -rechts- für GH(F) 385 , -links- für GH(F) 450/470,560
1a	6806.33.02	1	Anbaurahmen -rechts- fürGH(F)450/470,560
1a	6806.33.03	1	Anbaurahmen -links- fürGH(F)385
2	4716.37.00	1	Typenschild SX-4
"	1476D410	2	Halbrundkerbnagel 4x10 DIN 1476
3	6806.37.01	2	Steckstock
4	4716.35.00	3(5)	Federsteckstock BTB-4
5	6806.31.01	1	Zwischenrahmen für G 6/260,7/300, EK(F) 6/250,6/300 2670 lg.
5	6806.31.02	1	Zwischenrahmen fürGH(F) 300,450/470,560 2670 lg. (Mittelteil)
5	6806.31.10	1	Zwischenrahmen -links- } fürGH(F)385 700 lg.
5	6806.31.11	1	Zwischenrahmen -rechts- }
5	6806.31.12	2	Zwischenrahmen fürGH(F) 385 S 2050 lg.
5	6806.31.03	1	Zwischenrahmen -links- } fürGH(F)470 1050 lg.
5	6806.31.04	1	Zwischenrahmen -rechts- }
5	6806.31.05	1	Zwischenrahmen -links- } fürGH(F)560 1395 lg.
5	6806.31.06	1	Zwischenrahmen -rechts- }
6	931D2085N	2	6-ktschr. M 20x85 DIN 931-10.9
7	980DV20P	2	Sicherungsmutter VM 20 DIN 980-8
			<u>Stückzahl pro Halter / Spindel</u>
8	6806.23.00	1	Klemmhalter
9	931D12110P	3	6-ktschr. M 12x110 DIN 931-8.8
10	934D12P	4	6-ktmu. M 12 DIN 934-8
11	931D1265P	1	6-ktschr. M 12x65 DIN 931-8.8



Gerätetyp: Rot. Hohl-scheiben-Zustreicher RHZ / Blattfeder-Zustreicher BZ

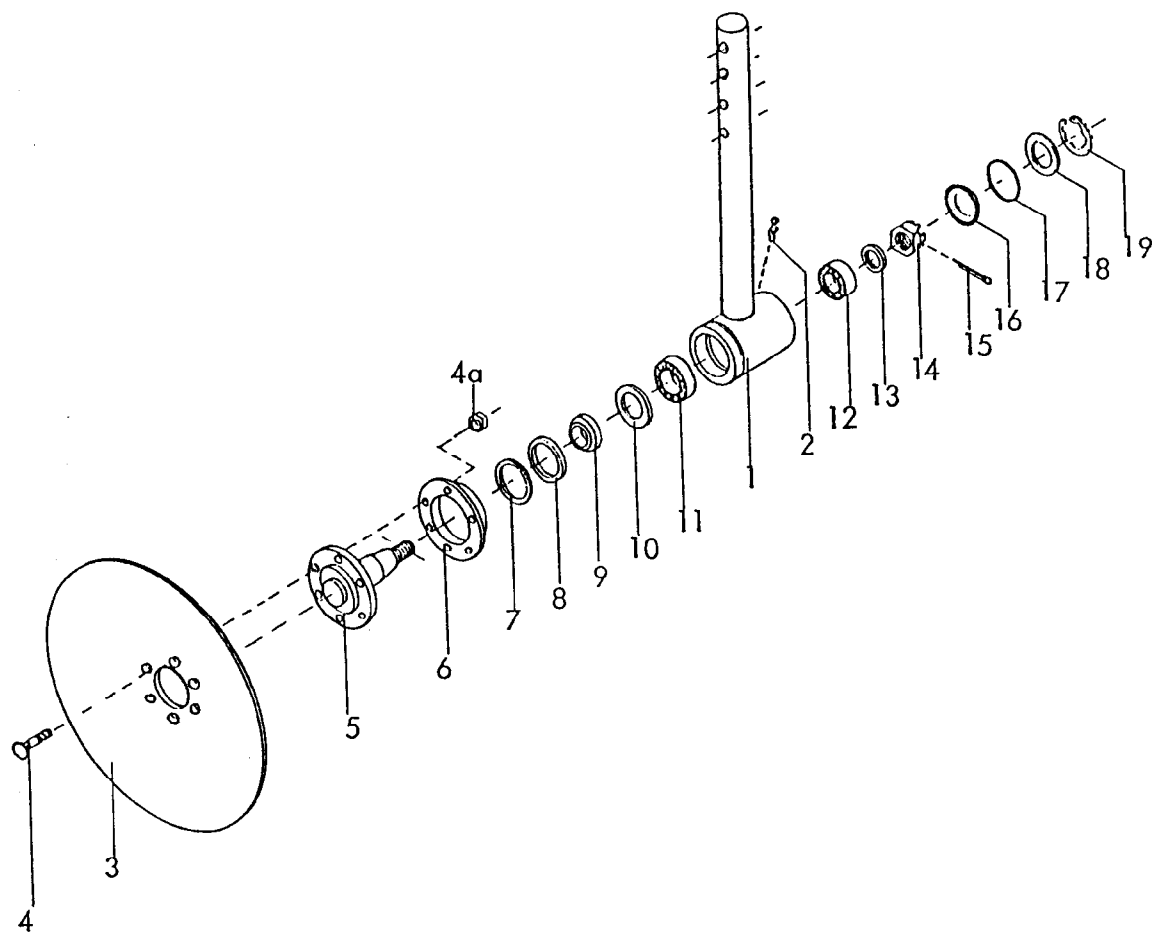
Bild-Nr.	Bestell-Nr.	Stückzahl	Ersatzteilbezeichnung
12	6329.06.03	1	Ösenschraube OS-27x190 -links-
13	8405.23.01	1	Spannschloßmutter LPM-27x400
14	4722.20.03	1	Kontermutter -rechts-
15	6806.24.02	1	Spindel
16	1481D536	1	Spannstift 5x36 DIN 1481
17	2611.00.01	1	Druckfeder DF-295
18	6805.21.05	1	Spindellager LB-52
19	4716.38.00	1	Schmiernippel H 1 8x1
20	125DB25	2	Scheibe B 25 DIN 125
21	6806.25.00	1	Sicherung
<hr/>			
	<u>6806.24.01</u>	1	Spindel montiert, Bild-Nr. 12-21
22	6806.21.00	1	O.L.-Stock Kat. II
23	6806.15.01	2	Verbreiterung für G 6/300, G 7/300
23	6806.15.04	2	Verbreiterung für EK(F) 6/300, 7/300, GH(F) 300
24	8015.10.00	2	Steckstock TB-16x115 A
25	931D16110P	4	6-ktschr. M 16x110 DIN 931-8.8
26	980DV16P	4	Sicherungsmutter VM 16 DIN 980-8
27	6806.34.03	1	Spindelmutter MF-36
28	4716.38.00	2	Schmiemippel H 1 8x1
29	126D36	6	Scheibe 36 DIN 126
30	6806.34.05	1	Hülse
31	1481D636	1	Spannstift 6x36 DIN 1481
"	1481D3,530	1	Spannstift 3,5x30 DIN 1481
			} Verbundstift
32	126D22	4	Scheibe 22 DIN 126
33	6805.25.05	1	Druckfeder DF-227
33a	SRI"X111	1	Rohr
34	6806.34.04	1	Spindellager aus 6329.00.01
35	6806.34.01	1	Spindel geschw.
<hr/>			
	<u>6806.34.06</u>	1	Spindel montiert, Bild-Nr. 27-33, 34, 35 für RHZ
	<u>6806.34.07</u>	1	Spindel montiert, Bild-Nr. 27-32, 33a-35 für BZ
			09.94

4

Gerätetyp: Blattfeder-Zustreicher BZ

Bild-Nr.	Bestell-Nr.	Stückzahl	Ersatzteilbezeichnung
36	6329.06.03	1	Ösenschraube OS-27x240 -links- verz.
37	8411.34.01	1	Spannschloßmutter LPM-27x600 mit Drehgriff
37a	8409.36.01	1	Spannschloßmutter LPM-27x800 mit Drehgriff
38	4722.20.03	1	Kontermutter -rechts- verzinkt
39	6329.06.04	1	Ösenschraube OS-27x240 -rechts- verz.
	<u>8411.34.00</u>	1	Spannschloß 700-900 lg. montiert, Bild-Nr. 36,37,38,39
	<u>8409.36.00</u>	1	Spannschloß 900-1100 lg. montiert, Bild-Nr. 36,37a,38,39
40	6806.41.01	2	Buchse
41	931D20110P	1	6-ktschr. M 20x110 DIN 931-8.8
42	980DV20 P	1	Sicherungsmutter VM 20 DIN 980-8
			<u>Stückzahl pro Zustreicher</u>
43	6806.40.01	1	Blattfederzinken -rechts-
43a	6806.40.02	1	Blattfederzinken -links-
44	6806.41.02	1	Klemmplatte
45	6806.41.03	1	Lasche
46	931D12120P	2	6-ktschr. M 12x120 DIN 931-8.8
47	931D12110P	1	6-ktschr. M 12x110 DIN 931-8.8
48	980DV12P	3	Sicherungsmutter VM 12 DIN 980-8

08.95

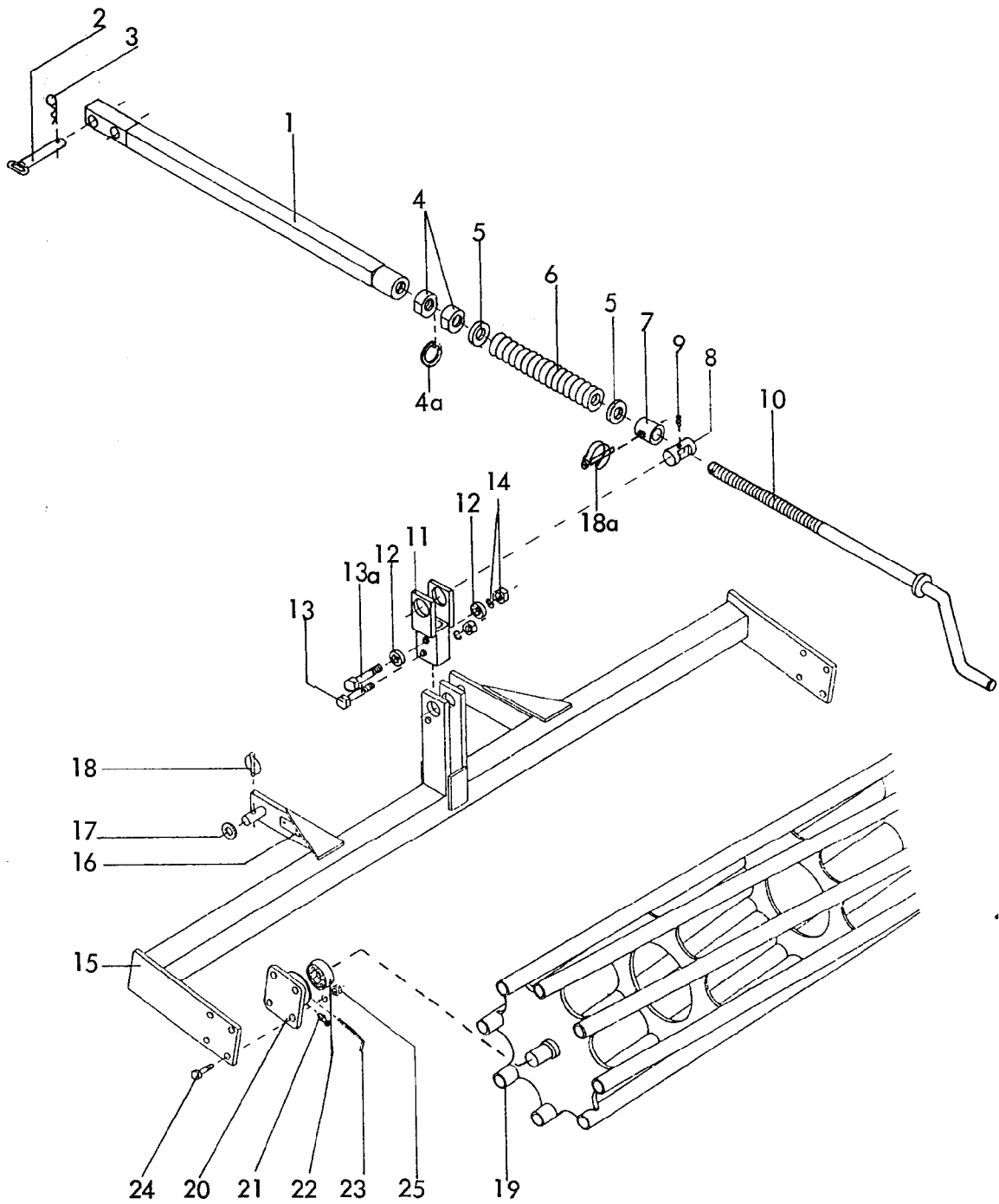


Gerätetyp: Rot. Hohlscheiben-Zustreicher

Bild-Nr.	Bestell-Nr.	Stück/Gerät/Baugr.	Ersatzteilbezeichnung	Alte Bestell-Nr.	ca. kg/Teil
1	6806.04.00	1	Sechstiel		
2	4716.38.00	1	Schmiernippel H 1 8x1	6312.04-6	
3	6806.09.04	1	Hohlscheibe SG-463 vergütet		
4	7991D830N	6	Senkschraube mit Innensechskant M 8x30 DIN 7991-10.9		
4a	980DV8 N	6	Sicherungsmutter VM 8 DIN 980-10		
5	2739.02.00	1	Achse mit Flansch		
6	7209.00.05	1	Staubschutzkappe LCG-2	7208.03-1	

-6- Gerätetyp: Rot. Hohlscheiben-Zustreicher RHZ

Bild-Nr.	Bestell-Nr.	Stücke Gerät/ Baugr.	Ersatzteilbezeichnung	Alte Bestell-Nr.	ca. kg / Teil
7	7209.00.04	1	Abstandsscheibe ZW 42x52	7208.03-2	
8	7209.00.06	1	Scheibe C-351	7208.03-3	
9	7209.00.07	1	Distanzring	7208.03-4	
10	7209.00.08	1	Nilosring 30205 AV	7207.14-1	
11	720D30205	1	Kegelrollenlager 30205 DIN 720		
12	720D30204	1	Kegelrollenlager 30204 DIN 720		
13	126D18	1	Scheibe 18 DIN 126		
14	937D1615P	1	Kronenmutter M 16x1,5 DIN 937-8		
15	94D432	1	Splint 4x32 DIN 94		
16	470D50	1	Verschlusscheibe 50 DIN 470		
17	7209.00.09	1	O-Ring OR 46x3	7207.14-2	
	<u>7209.00.12</u>	1	Satz Verschleißteile -Lagerung- komplett, Bild-Nr. 7-12, 17		
18	7209.00.10	1	Scheibe 36/51x1, C-36	4255.54-4	
19	984D522	1	Sicherungsring J 52x2 K DIN 984		
	<u>6806.09.02</u>	1	Lagerung, Stiel und Achse komplett, Bild-Nr. 1,2, 5-19		
	<u>6806.09.06</u>	1	Hohlscheiben-Segment komplett, Bild-Nr. 1-19		
					09.94



6806

Stab-Packerwalze für RHZ, BZ

09.94

8

Gerätetyp: Stab-Packerwalze für RHZ, BZ

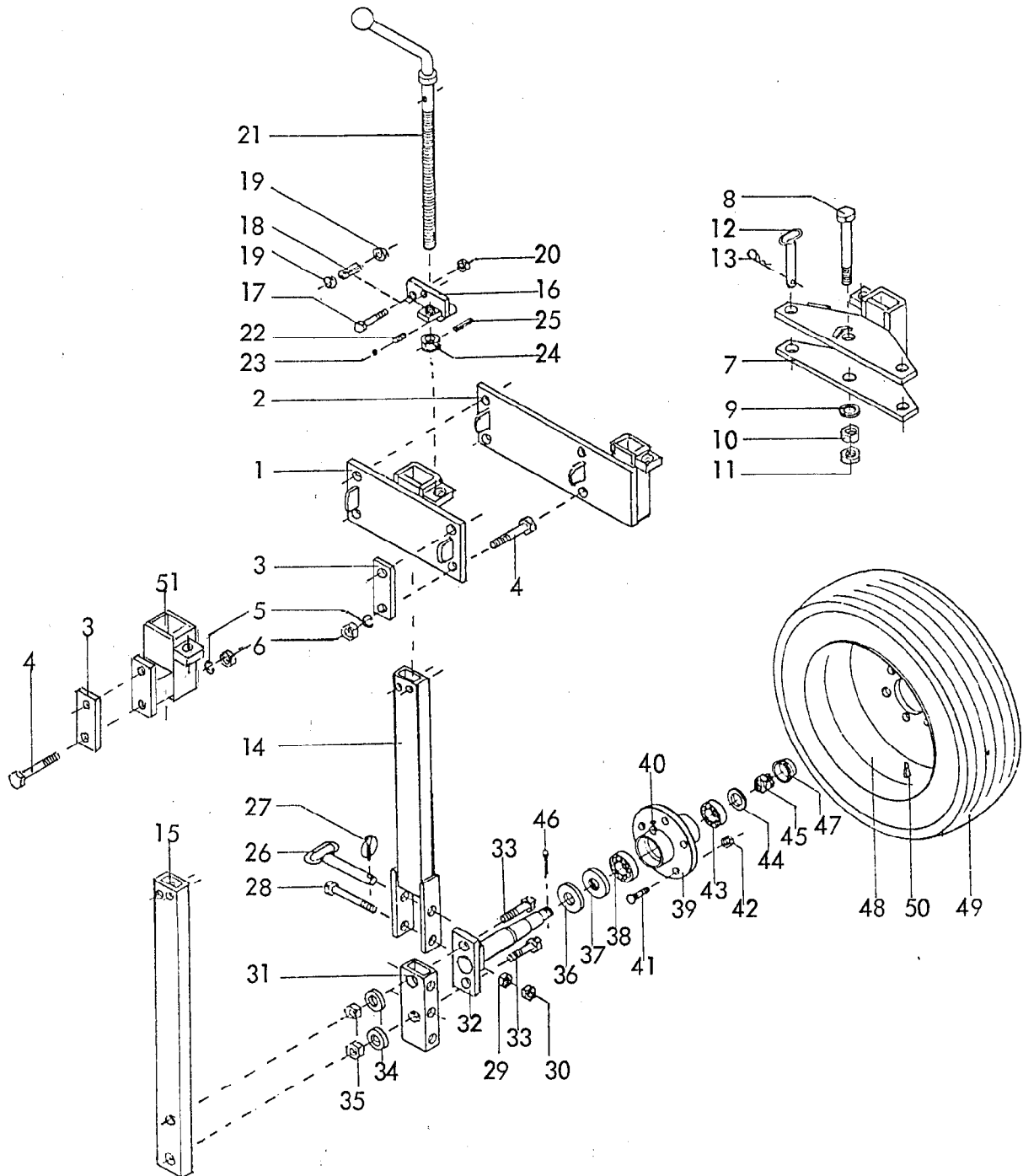
Bild-Nr.	Bestell-Nr.	Stückzahl	Ersatzteilbezeichnung
1	6806.18.04	1	Spindelrohr
2	6806.21.00	1	O.L.-Stock Kat. II
3	4716.35.00	1	Federsteckstock BTB-4
4	8403.42.01	2	Stellmutter
4a	127DB30	1	Federring B 30 DIN 127
5	1440D32	2	Scheibe 32 DIN 1440
6	6805.14.08	1	Druckfeder DF-313,5
7	6806.18.02	1	Distanzrohr
8	6806.18.01	1	Spindellager LB-56
9	4716.38.00	1	Schmiernippel H1 8x1
10	8403.41.00	1	Kurbel
11	6806.17.05	1	Verlängerung
12	6806.17.04	2	Scheibe
13	931D16100P	1	6-ktschr. M 16x100 DIN 931-8.8
13a	931D1690P	1	6-ktschr. M 16x90 DIN 931-8.8
14	934D16P	2	6-ktmu. M 16 DIN 934-8
"	127DB16	2	Federring B 16 DIN 127
15	6805.65.10	2	Anbaurahmen 2090 lg. für RHZ, BZ 385 S
15	6805.65.08	1	Anbaurahmen 2575 lg. für RHZ, BZ 385 (Mittelteil)
15	6805.65.01	1	Anbaurahmen 2990 lg. für RHZ, BZ 300,450/470,560 (Mittelteil)
15	6805.65.06	2	Anbaurahmen 790 lg. für RHZ, BZ 385,450/470 (außen)
15	6805.65.16	1	Anbaurahmen -rechts-
15	6805.65.17	1	Anbaurahmen -links-
			} 1285 lg. für RHZ, BZ 560
16	4716.37.00	1	Typenschild SX-4
"	1476D410	2	Halbrundkerbnagel 4x10 DIN 1476
17	1441D26	2	Scheibe 26 DIN 1441
18	6805.00.17	2	Klappstecker STB-10x500
18a	6806.38.01	1	Rohrklappstecker

09.94

Gerätetyp: Stab-Packerwalze für RHZ ,BZ

Bild-Nr.	Bestell-Nr.	Stückzahl	Ersatzteilbezeichnung
19	6442.44.01	2	Stabwalze Ø 400 } 0,75 m für RHZ ,BZ 385,450/470
19	8406.74.10	2	
19	6442.44.03	2	Stabwalze Ø 440 } 1,25 m für RHZ ,BZ 560
19	8406.74.08	2	
19	8406.19.03	2	Stabwalze Ø 400 } 2,0 m für RHZ ,BZ 385 S
19	8406.74.11	2	
19	8406.19.01	1	Stabwalze Ø 400 } 2,5 m für RHZ ,BZ 385
19	8406.74.02	1	
19	8406.19.02	1	Stabwalze Ø 400 } 3,0 m für RHZ ,BZ 300,450/470,560
19	8406.74.01	1	
			<u>Stückzahl pro Stabwalze</u>
20	8405.00.23	2	Flanschlager
21	71412DBM81	2	Kegelschmiernippel BM 8x1 DIN 71412
22	8404.28.06	2	Y-Lager
	<u>8404.28.07</u>	2	Flanschlager komplett, Bild-Nr. 20-22
23	6805.42.02	1	Sechskantstiftschlüssel
24	7991D1240P	8	Senkschraube mit Innensechskant M 12x40 DIN 7991-8.8
25	127DA12	8	Federring A 12 DIN 127
"	934D12P	8	6-ktmu. M 12 DIN 934-8

09.94



6330  
 Stützräder  
 -spindelverstellbar, luftbereift-  
 für Grubber GK(F), GH(F)  
 08.93



Gerätetyp: Stützräder -spindelverstellbar, luftbereift- für Grubber GK(F), GH(F)

Bild-Nr.	Bestell-Nr.	Stückzahl	Ersatzteilbezeichnung
1	6330.31.01	1	Stützradtasche -links- } für GK(F) 7/300, 9/400, GH(F) 300, 450, 470
1	6330.31.02	1	Stützradtasche -rechts- }
2	6330.54.01	1	Stützradtasche -links- } für GH(F) 385 S
2	6330.54.02	1	Stützradtasche -rechts- }
3	6332.11.08	4	Lasche
4	931D16100P	8	6-ktschr. M 16x100 DIN 931-8.8
5	127DB16	8	Federring B 16 DIN 127
6	934D16P	8	6-ktmu. M 16 DIN 934-8
7	6342.93.01	1	Stützradtasche -rechts- ( abgebildet )
7	6342.93.02	1	Stützradtasche -links-
8	931D30180P	2	6-ktmu. M 30x180 DIN 931-8.8
9	1441D31	2	Scheibe 31 DIN 1441
10	934D30P	2	6-ktmu. M 30 DIN 934-8
11	936D30P	2	6-ktmu. M 30 DIN 936-8
12	6431.49.02	2	Bolzen
13	4716.35.00	2	Federsteckstock BTB-4
14	6330.46.00	2	Stützradstiel für GK(F) 7/300, GH(F) 300
15	6330.47.02	2	Stützradstiel für GK(F) 9/400, GH(F) 385 (S), 450-560
16	7518.10.00	1	Anschraubplatte -links-
16	7518.05.00	1	Anschraubplatte -rechts-
17	931D865P	4	6-ktschr. M 8x65 DIN 931-8.8
18	1481D1350	4	Spannstift 13x50 DIN 1481
19	125DA8,4	8	Scheibe A 8,4 DIN 125
20	908DV8P	4	Sicherungsmutter VM 8 DIN 980-8
21	7518.06.00	2	Tiefenstellspindel
22	4716.12.00	2	Druckfeder DF-80
23	4716.36.00	2	Kugel Ø 14
24	7509.00.04	2	Stoßring
25	1481D536	2	Spannstift 5x36 DIN 1481
26	7521.12.00	2	Steckstock
27	8405.12.09	2	Klappstecker STB-4, 5x340 } 4x für GK(F) 7/300, GH(F) 300 (anstelle von Pos. 28, 29, 30)

Gerätetyp: Stützräder -spindelverstellbar, luftbereift- für Grubber GK(F), GH(F)

Bild-Nr.	Bestell-Nr.	Stückzahl	Ersatzteilbezeichnung
28	931D20140P	2	6-ktschr. M 20x140 DIN 931-8.8
29	934D20P	2	6-ktmu. M 20 DIN 934-8
30	936D20P	2	6-ktmu. M 20 DIN 936-8
21	6330.47.01	2	Klappteil
32	7522.18.00	2	Achse
33	960D201580N	4	6-ktschr. M 20x1,5x80 DIN 960-10.9
34	6916D21	4	Scheibe 21 DIN 6916
35	934D2015N	4	6-ktmu. M 20x1,5 DIN 934-10
36	6330.00.02	2	Scheibe
37	6330.00.07	2	Nilosring 30207 AV
38	720D30207	2	Kegelrollenlager 30207 DIN 720
39	7523.01.01	2	Radnabe aus 6330.00.03
40	71412DB81	2	Schmiernippel BM 8x1 DIN 71412
41	6330.00.04	10	Riffelbolzen M 12x1,5
42	6330.00.05	10	Kugelbundmutter M 12x1,5
43	720D33205	2	Kegelrollenlager 33205 DIN 720
44	988DS2535	2	Stützscheibe S 25x35 DIN 988
45	937D2415P	2	Kronenmutter M 24x1,5 DIN 937-8
46	94D536	2	Splint 5x36 DIN 94
47	6330.00.06	2	Radkappe
48	6330.11.02	2	Felge 6 Jx14 H 2
49	7523.38.03	2	Reifen 185 R 14 C 8 PR
50	7523.38.04	2	Schlauch 185 R 14 C
	<u>7522.11.01</u>	2	Kombirad D montiert (Star), Bild-Nr. 36-50
51	6330.67.01	1	Stützradkonsole -links- } für GH(F) 385, GK(F) 9/400 Stützradkonsole -rechts-
51	6330.67.02	1	



RABE Agrarsysteme GmbH+Co. KG  
D-49152 Bad Essen  
Am Rabewerk 1  
Telefon: +49((0)5472-771 0  
Telefax: +49(0)5472-771 190 + 95 Geräteverkauf  
+49(0)5472-771 100 Ersatzteilverkauf  
info.rabewerk@t-online.de  
www.rabewerk.de

Société française:  
RABEWERK FRANCE S.A.  
4 Rue de l'Industrie  
F-68360 Sultz  
Téléphone: +33(0)3.89.74.44.00  
Fax: +33(0)3.89.76.80.99  
www.rabewerk.de

