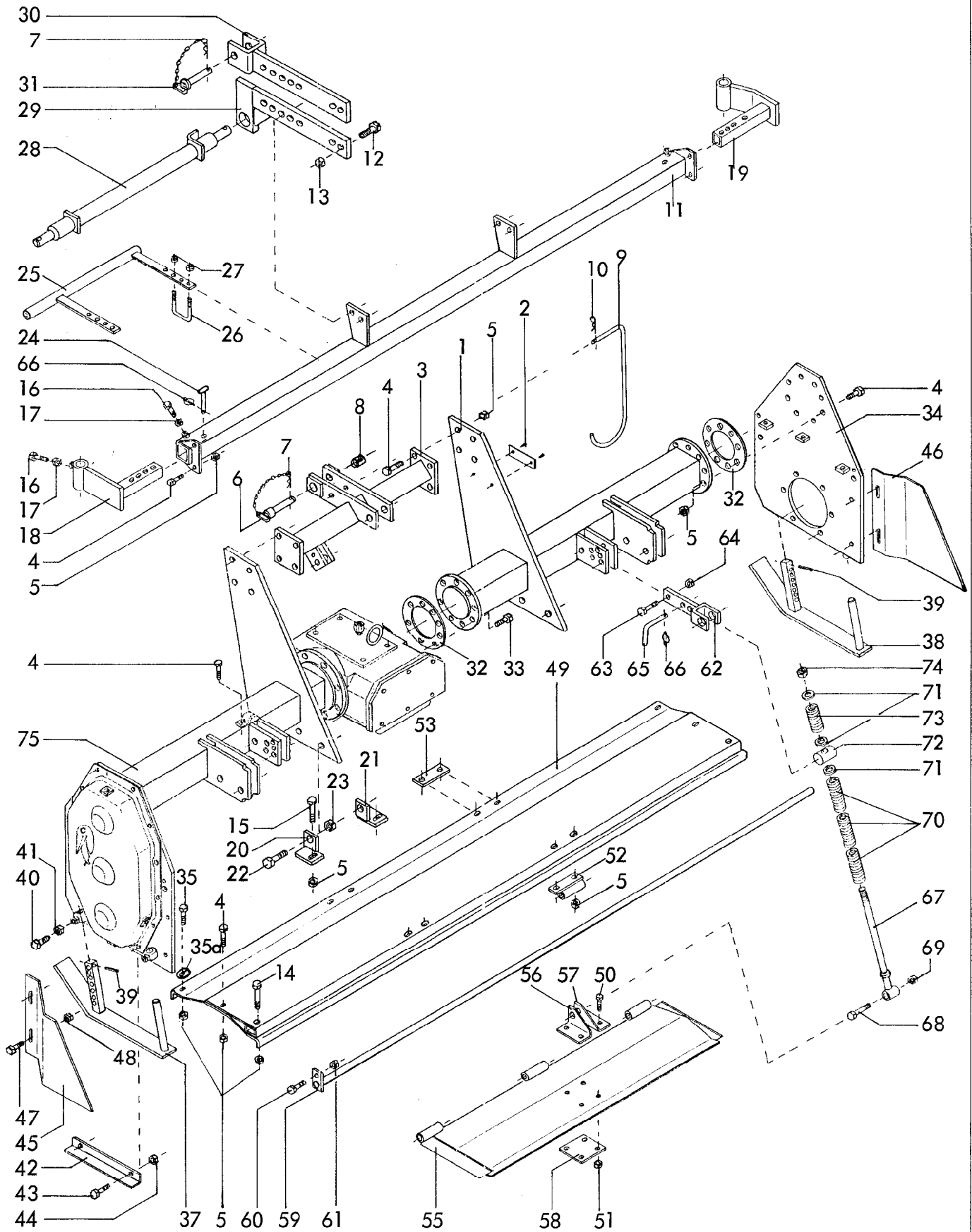


Betriebsanleitung
Ersatzteilliste

Zinken- und Fräsrotoren

LR Br. 1





8424
Rotor LR 200,250,300
Baureihe 1
-Rahmen-

Gerätetyp: Rotor LR 200,250,300 Br. 1

-Rahmen-

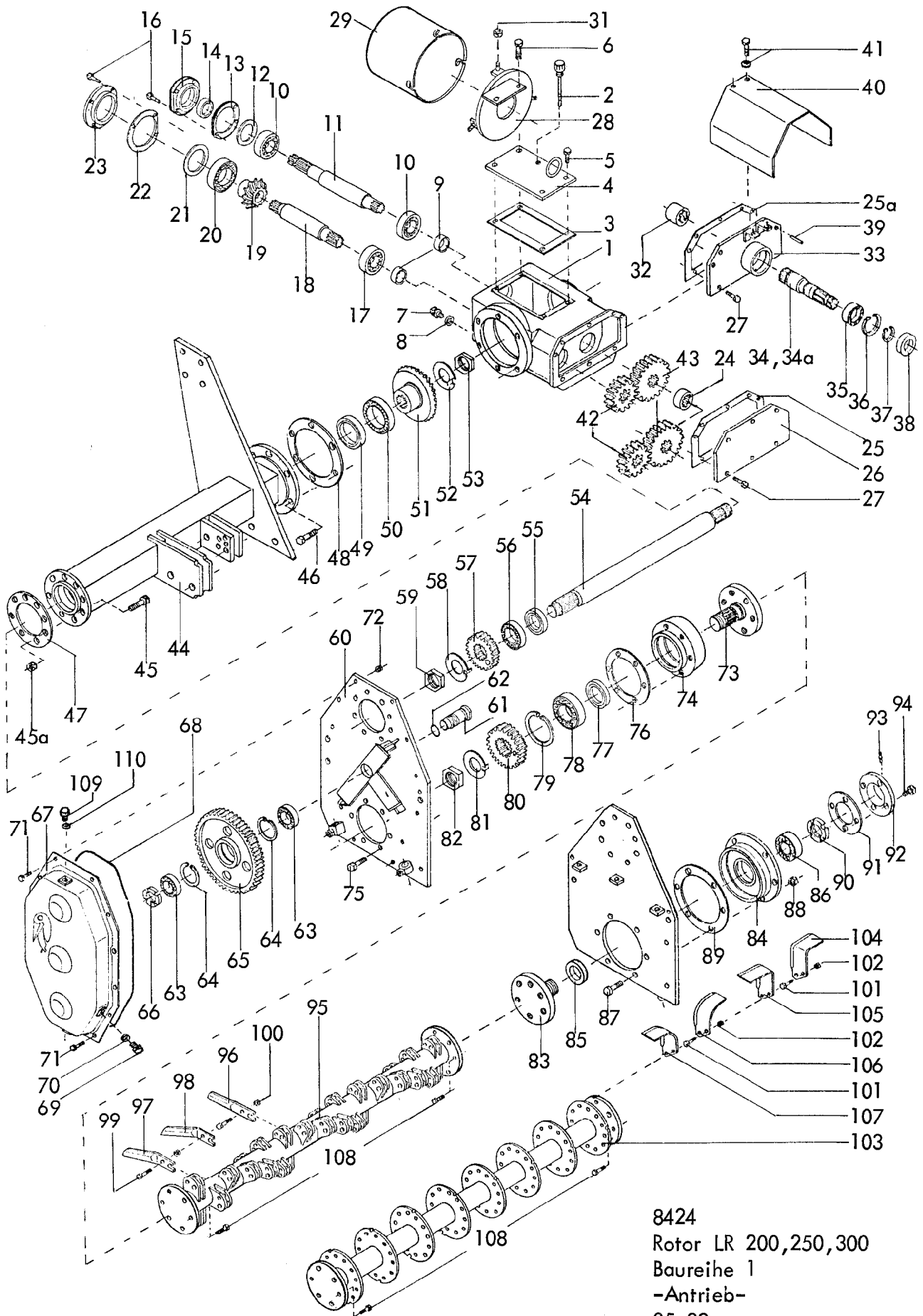
Bild-Nr.	Bestell-Nr.	Stückzahl	Ersatzteilbezeichnung
1	8424.57.01	1	Tragrohr -rechts- 2,0 m
1	8424.57.02	1	Tragrohr -rechts- 2,5 m
1	8424.57.03	1	Tragrohr -rechts- 3,0 m
2	4716.37.00	1	Typenschild SX-4
"	1476D410	2	Halbrundkerbnagel 4x10 DIN 1476
3	8424.12.00	1	Turmverbindung
4	933D1235N	26	6-ktschr. M 12x35 DIN 933-10.9 , $M_a = 120 \text{ Nm}$
5	980DV12N	34	Sicherungsmutter VM 12 DIN 980-10
6	6333.11.00	1	O.L.-Stock DTB-123x97 Kat. I kpl.
6	6333.09.00	1	O.L.-Stock DTB-112x87 Kat. II kpl.
6	6333.10.00	1	O.L.-Stock DTB-112x35 Kat. III kpl.
7	4716.35.00	1(3)	Federsteckstock BTB-4
8	4722.00.03	1	Einspannbuchse EG 19/25x20 für Kat. I
9	8405.00.19	1	Bügel
10	8418.00.04	1	Vorsteckfeder BTB-40
11	8424.13.01	1	Tragrahmen 2,0 m
11	8424.13.02	1	Tragrahmen 2,5 m
11	8424.13.03	1	Tragrahmen 3,0 m
12	933D2055P	8	6-ktschr. M 20x55 DIN 933-8.8 , $M_a = 410 \text{ Nm}$
13	980DV20P	8	Sicherungsmutter VM 20 DIN 980-8
14	931D1260N	2	6-ktschr. M 12x60 DIN 931-10.9
15	931D1275N	4	6-ktschr. M 12x75 DIN 931-10.9
16	561DA1645P	4	6-ktschr. AM 16x45 DIN 561-8.8
17	934D16P	4	6-ktmu. M 16 DIN 934-8
18	8424.32.00	1	Halter -links-
19	8424.31.00	1	Halter -rechts-
20	8424.55.01	2	Distanzstück -links-
21	8424.55.02	2	Distanzstück -rechts-
22	933D2055N	2	6-ktschr. M 20x55 DIN 933-10.9, $M_a = 580 \text{ Nm}$
23	980DV20N	2	Sicherungsmutter VM 20 DIN 980-10
24	8424.33.00	2	Steckstock TB-20x90 A
25	8424.30.03	2	Beinschutz 2,0 m
25	8424.30.02	2	Beinschutz 2,5 m
25	8424.30.01	2	Beinschutz 3,0 m

Gerätetyp: Rotor LR 200,250,300 Br. I

-Rahmen-

Bild-Nr.	Bestell-Nr.	Stückzahl	Ersatzteilbezeichnung
26	7406.00.05	4	Schraubband MC-12x83x100
27	980DV12P	8	Sicherungsmutter VM 12 DIN 980-8
28	8424.38.02	1	Dreipunktachse Kat. II
28	8424.38.03	1	Dreipunktachse Kat. III -kurz-
29	8424.39.00	2	Anschlußstück
30	8424.14.00	2	Anschlußstück für Kat. I
31	8409.49.00	2	Steckstock TB-22x100 A
32	8424.02.06	2	Dichtung 1 mm
33	933D1230M	8	6-ktschr. M 12x30 DIN 933-12.9, $M_a = 145 \text{ Nm}$
34	8424.18.00	1	Seitenplatte -rechts-
35	933D1230N	2	6-ktschr. M 12x30 DIN 933-10.9
35a	126D14	2	Scheibe 14 DIN 126
37	8424.16.01	1	Schleifkufe -links-
38	8424.16.02	1	Schleifkufe -rechts-
39	1481D840	2	Spannstift 8x40 DIN 1481
40	933D1635P	4	6-ktschr. M 16x35 DIN 933-8.8
41	936D16P	4	6-ktmu. M 16 DIN 936-8
42	8424.00.04	1	Schutz
43	933D825N	2	6-ktschr. M 8x25 DIN 933-10.9
44	980DV8P	2	Sicherungsmutter VM 8 DIN 980-8
45	8424.00.08	1	Leitblech -links- } für Typ 200,250
46	8424.46.02	1	Leitblech -rechts- }
45	8424.46.01	1	Leitblech -links- } für Typ 300
46	8424.00.09	1	Leitblech -rechts- }
47	933D1025N	2	6-ktschr. M 10x25 DIN 933-10.9 -rechts-
47	933D1030N	2	6-ktschr. M 10x30 DIN 933-10.9 -links-
48	980DV10N	4	Sicherungsmutter VM 10 DIN 980-10
49	8424.59.01	1	Schutzhaube für 2,0 m
49	8424.59.02	1	Schutzhaube für 2,5 m
49	8424.59.03	1	Schutzhaube für 3,0 m
50	933D1230NA	8	6-ktschr. M 12x30 DIN 933-10.9 verzinkt
51	980DV12N A	8	Sicherungsmutter VM 12 DIN 980-10 verzinkt

4			
Gerätetyp: Rotor LR 200,250,300 Br. 1		-Rahmen-	
Bild-Nr.	Bestell-Nr.	Stückzahl	Ersatzteilbezeichnung
52	8424.09.00	2	Bodenklappenhalter
53	8424.09.01	2	Anschraubflasche
55	8424.06.01	1	Bodenklappe 2,0 m
55	8424.06.02	2	Bodenklappe 2,5 m
55	8424.06.03	2	Bodenklappe 3,0 m
56	8424.07.01	2	Halter -links-
57	8424.07.02	2	Halter -rechts-
58	8424.00.12	2	Verstärkungsplatte
59	8424.28.03	1	Haltebolzen 2,0 m
59	8424.28.02	1	Haltebolzen 2,5 m
59	8424.28.01	1	Haltebolzen 3,0 m
60	933D10 35NA	1	6-ktschr. M 10x35 DIN 933-10.9 verzinkt , $M_a = 69 \text{ Nm}$
61	980DV10N A	1	Sicherungsmutter VM 10 DIN 980-10 verzinkt
62	8424.27.00	2	Gabelstück
63	933D1240N	2	6-ktschr. M 12x40 DIN 933-10.9
64	980DV12N	2	Sicherungsmutter VM 12 DIN 980-10
65	8405.12.08	2	Griff TB-12x70
66	8405.12.09	4	Klapstecker STB-4,5x340
67	8415.22.00	2	Federstange
68	931D1660PA	2	6-ktschr. M 16x60 DIN 931-8.8 verzinkt
69	980DV16PA	2	Sicherungsmutter VM 16 DIN 980-8 verzinkt
70	4343.20.00	6	Druckfeder DF- 169
71	7513.00.16	6	Scheibe C-22
72	8415.00.07	2	Spindellager
73	4345.26.00	2	Druckfeder DF-173
74	980DV20P	2	Sicherungsmutter VM 20 DIN 980-8
75			Antrieb : siehe Seite 5-9
			05.89



8424
Rotor LR 200,250,300
Baureihe 1
-Antrieb-
05.89

6

Gerätetyp: Rotor LR 200,250,300 Br. 1 -Antrieb-

Bild-Nr.	Bestell-Nr.	Stückzahl	Ersatzteilbezeichnung
1	8424.01.01	1	Getriebegehäuse Hypoid-Getriebeöl API GL5 MIL-L-2105 B-SAE 80
2	8424.01.07	1	Be und EntlüftungsfILTER mit Meßstab
3	8424.01.08	1	Deckeldichtung
4	8424.21.00	1	Gehäusedeckel
5	933D1020NVP	2	Verbus-Plusschr. M 10x20 DIN 933-10.9 } $M_a = 69 \text{ Nm}$
6	933D1030NVP	2	
7	7604DA1815R	1	Verschlußschraube AM 18x1,5 DIN 7604-5.6
8	7603DA182215C	1	Dichtring A 18x22x1,5 DIN 7603-Cu
9	8412.42.08	2	Distanzbuchse
10	720D30209	2	Kegelrollenlager 30209 DIN 720
11	8424.01.03	1	Antriebswelle
12	8404.46.01	1	Paßring 1x75x85
13	8409.01.13	1	Gehäusedichtung $\varnothing 85,5 \times 125 \times 1$
14	3760D45608AS	1	Wellendichtring 45x60x8 AS DIN 3760
15	8409.01.03	1	Verschlußkappe NW-18
16	933D1035NVP	8	Verbus-Plusschr. M 10x35 DIN 933-10.9, $M_a = 69 \text{ Nm}$
17	720D32209	1	Kegelrollenlager 32209 DIN 720
18	8424.01.05	1	Ritzelwelle
19	8424.01.02	1	Kegelrad Z 13 (nur paarweise mit Pos. 51)
20	720D30212	1	Kegelrollenlager 30212 DIN 720
21	8404.46.03	1	Paßring 1,2x95x110
22	8409.01.12	1	Gehäusedichtung $\varnothing 110,5 \times 150 \times 1$
23	8409.01.02	1	Verschlußdeckel NW-17
24	8424.01.06	1	Zwischenhülse
25	8412.42.10	1	Getriebedichtung
25a	8412.42.13	1	Getriebedichtung für Durchtrieb
26	8424.19.01	1	Getriebedeckel
27	933D1025N	6	6-ktschr. M 10x25 DIN 933-10.9, $M_a = 69 \text{ Nm}$
28	8424.37.00	1	Schutzscheibe
29	8418.00.06	1	Zapfwellenschutz
31	8418.00.09	3	Poly-Stop-Scheibenmutter M 8-8
32	8412.44.08	1	Buchse
33	8412.45.02	1	Getriebedeckel für Durchtrieb -links-

Gerätetyp: Rotor LR 200,250,300 Br. 1 -Antrieb-

Bild-Nr.	Bestell-Nr.	Stückzahl	Ersatzteilbezeichnung
34	8412.44.06	1	Zapfwellenstummel 1 3/4"
34a	8412.44.07	1	Zapfwellenstummel 1 3/8"
35	625D6209C3	1	Rillenkugellager 6209 C3 DIN 625
36	472D853	1	Sicherungsring 85x3 DIN 472
37	471D45175	1	Sicherungsring 45x1,75 DIN 471
38	8404.21.05	1	Wellendichtring 45x85x13 B2
39	6325D8m624	2	Zylinderstift 8 m 6x24 DIN 6325 mit Loctite eingeklebt
40	8415.49.02	1	Zapfwellenschutz -Durchtrieb-
41	933D825P	2	6-ktschr. M 8x25 DIN 933-8.8
"	127DA8	2	Federring A 8 DIN 127
42	8412.00.12	1	Wechselrad Z 15 (M 15)
43	8412.00.13	1	Wechselrad Z 22 (M 22)
42	8412.00.08	1	Wechselrad Z 12 (M 12)
43	8412.00.09	1	Wechselrad Z 25 (M 25)
42	8412.00.10	1	Wechselrad Z 14 (M 14)
43	8412.00.11	1	Wechselrad Z 23 (M 23)
42	8412.00.16	1	Wechselrad Z 17 (M 17)
43	8412.00.17	1	Wechselrad Z 20 (M 20)
42	8412.00.14	1	Wechselrad Z 16 (M 16)
43	8412.00.15	1	Wechselrad Z 21 (M 21)
44	8424.56.01	1	Tragrohr -links- für Typ 200
44	8424.56.02	1	Tragrohr -links- für Typ 250
44	8424.56.03	1	Tragrohr -links- für Typ 300
45	933D1235N	8	6-ktschr. M 12x35 DIN 933-10.9
45a	980DV12N	8	Sicherungsmutter VM 12 DIN 980-10
46	933D1230M	6	6-ktschr. M 12x30 DIN 933-12.9
47	8424.02.06	1	Dichtung 1 mm
48	8424.00.10	1	Getriebedichtung
49	3760D709010A	1	Wellendichtring 70x90x10 A DIN 3760
50	720D30214	1	Kegelrollenlager 30214 DIN 720
51	8424.04.05	1	Tellerrad Z 23 (nur paarweise mit Pos. 19)
52	432D43	1	Scheibe 43 DIN 432-ST
53	936D4215P	1	6-ktmu. M 42x1,5 DIN 936-8
54	8424.03.01	1	Verbindungswelle für Typ 200
54	8424.03.02	1	Verbindungswelle für Typ 250
54	8424.03.03	1	Verbindungswelle für Typ 300

8424.36.03
Nachrüstung / Durchtrieb 1 3/8" kpl.
Bild-Nr. 25a,32, 33, 34a - 41

8424.36.04
Nachrüstung / Durchtrieb 1 3/4" kpl.
Bild-Nr. 25a,32, 33, 34, 35 - 41

nur paarweise

8

Gerätetyp: Rotor LR 200,250,300 Br. 1

-Antrieb-

Bild-Nr.	Bestell-Nr.	Stückzahl	Ersatzteilbezeichnung
55	3760D55808A	1	Wellendichtring 55x80x8 A DIN 3760
56	720D32011	1	Kegelrollenlager 32011 DIN 720
57	8424.04.04	1	Zahnrad -oben- Z 15
58	432D50	1	Scheibe 50 DIN 432-ST
59	936D4815P	1	6-ktmu. M 48x1,5 DIN 936-8
60	8424.17.00	1	Seitenplatte -links-
61	8424.02.08	1	Zapfen
62	8404.26.01	1	O-Ring 45x2
63	720D30209	2	Kegelrollenlager 30209 DIN 720
64	472D853	2	Sicherungsring 85x3 DIN 472
65	8424.02.05	1	Zahnrad -mitte- Z 37
66	8409.00.13	1	Nutmutter PM 40x1,5 SSN 546
67	8424.15.00	1	Deckel (2 Ltr. Hypoid-Getriebeöl API GL5 MIL-L-2105 B-SAE 80
68	8424.02.09	1	Rundschnurring \varnothing 4x1700
69	7604DA1815R	2	Verschlußschraube AM 18x1,5 DIN 7604-5.6
70	7603DA182215C	2	Dichtring A 18x22x1,5 DIN 7603-Cu
71	933D825N	12	6-ktschr. M 8x25 DIN 933-10.9
72	980DV8 N	12	Sicherungsmutter VM 8 DIN 980-10
73	8424.02.02	1	Lagerflansch
74	8424.02.03	1	Lagergehäuse
75	933D1225NVPlus	6	Verbus-Plusschr. M 12x25 DIN 933-10.9, $M_a = 120$ Nm
76	8424.02.07	1	Lagergehäusedichtung 1 mm
77	3760D7010010A	1	Wellendichtring 70x100x10 A DIN 3760
78	625D6311	1	Rillenkugellager 6311 DIN 625
79	472D1204	1	Sicherungsring 120x4 DIN 472
80	8424.02.04	1	Zahnrad -unten- Z 18
81	432D50	1	Scheibe 50 DIN 432 ST
82	936D4815P	1	6-ktmu. M 48x1,5 DIN 936-8
83	8424.00.01	1	Lagerflansch -rechts-
84	8424.00.02	1	Lagergehäuse -rechts-
85	3760D50728A	1	Wellendichtring 50x72x8 A DIN 3760
86	625D63082RS	1	Rillenkugellager 6308 2 RS DIN 625
87	933D1030N	6	6-ktschr. M 10x30 DIN 933-10.9

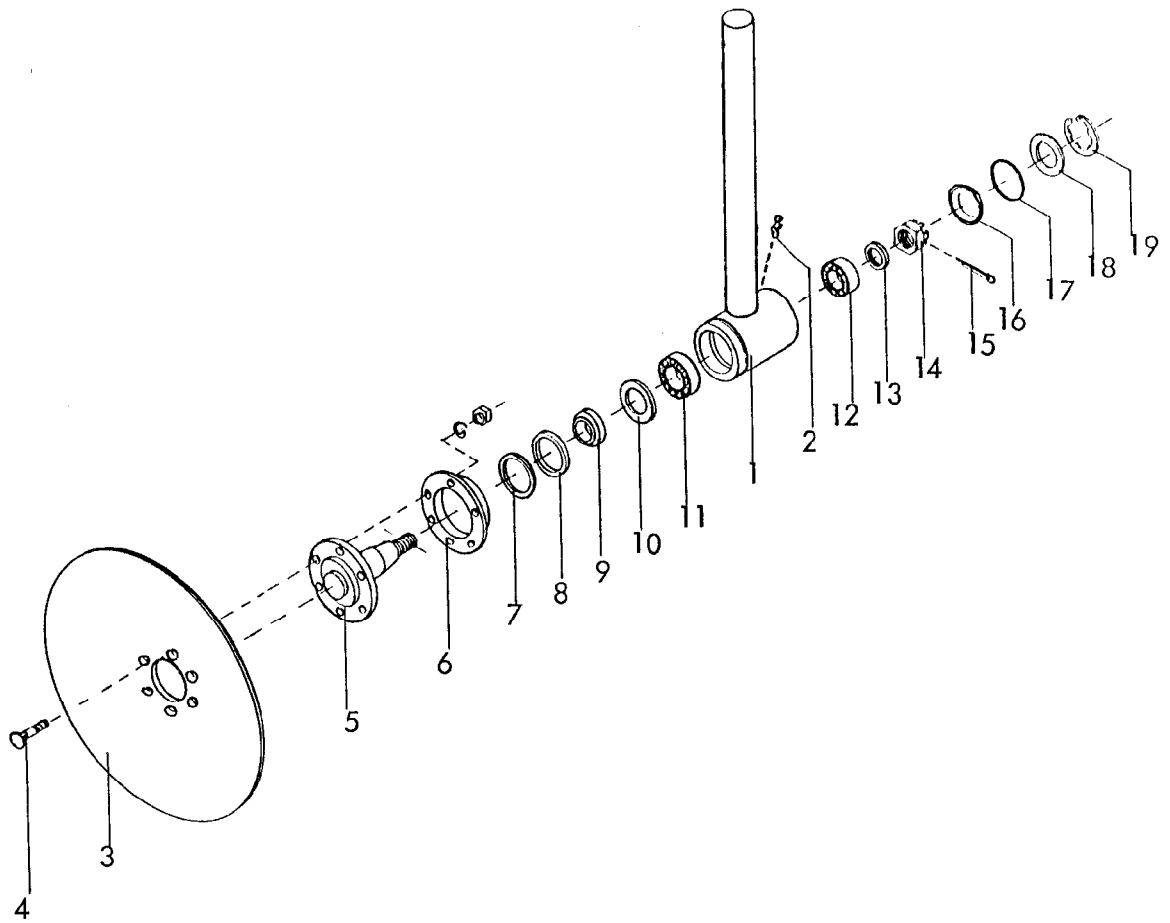
05.89

Gerätetyp: Rotor LR 200,250,300 Br. 1

-Antrieb-

Bild-Nr.	Bestell-Nr.	Stückzahl	Ersatzteilbezeichnung
88	980DV10N	6	Sicherungsmutter VM 10 DIN 980-10
89	8424.00.05	1	Gehäusedichtung -rechts-
90	8424.00.11	1	Nutmutter KM 40x1,5 SSN 546
91	8424.00.07	1	Deckeldichtung
92	8424.00.06	1	Verschlussdeckel
93	71412DAM81	1	Schmiernippel AM 8x1 DIN 71412
94	933D1025N	4	6-ktschr. M 10x25 DIN 933-10.9, $M_d = 120 \text{ Nm}$
95	8424.25.03	1	Zinken-Rotorwelle 2 m
95	8424.25.02	1	Zinken-Rotorwelle 2,5 m
95	8424.25.01	1	Zinken-Rotorwelle 3 m
96	8415.63.01		Meißelzinken KG-29 33,43,53x für Typ 200,250,300
97	8415.63.03	1	Meißelzinken -links- KG-291 L (abgebildet)
97	8415.63.02	1	Meißelzinken -rechts- KG-291 (spiegelbildlich)
98	8415.63.05	1	Meißelzinken -links- KG-292 L (abgebildet)
98	8415.63.04	1	Meißelzinken -rechts- KG-292 (spiegelbildlich)
99	960D161560M		6-ktschr. M 16x1,5x60 DIN 960-12.9, $M_d = 380 \text{ Nm}$ 37,47,57x für Typ 200,250,300
100	980DV1615N		Sicherungsmutter VM 16x1,5 DIN 980-10 37,47,57x für Zinkenrotor 200,250,300 96,120,144x für 6-Messer-Rotor 200,250,300
101	8415.44.01		Sonder-6-ktschr. M 16x1,5x45-12.9, $M_d = 380 \text{ Nm}$
102	8405.00.18		Poly-Stop-6-ktmu. mit Bund M 16x1,5-10 96,120,144x für 6-Messer-Rotor 200,250,300
103	8424.24.03	1	Messer-Rotorwelle 2 m
103	8424.24.02	1	Messer-Rotorwelle 2,5 m
103	8424.24.01	1	Messer-Rotorwelle 3 m
104	8415.42.01		Winkelmesser -rechts- KG-18
105	8415.42.02		Winkelmesser -links- KG-18 L
106	8415.14.01		Sichelmesser -rechts- KG-16
107	8415.14.02		Sichelmesser -links- KG-16 L 24,30,36x für 6-Messer-Rotor 200,250,300
108	961D141535N	12	6-ktschr. M 14x1,5x35 DIN 961-10.9
109	8415.04.09	1	Be- und EntlüftungsfILTER
110	8132.04.02	1	O-Ring OR 16x2,5

Außenzinken

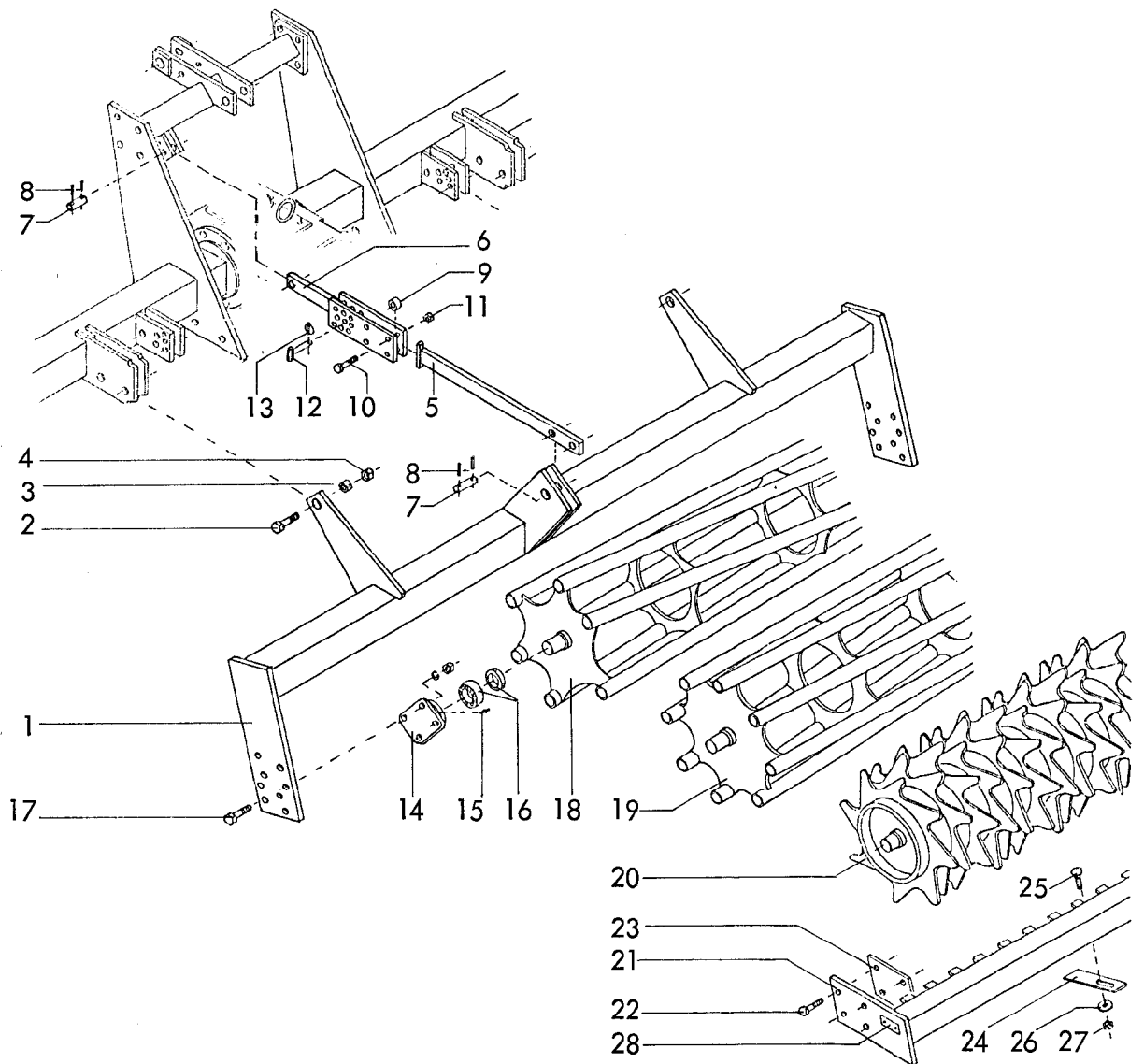


Gerätetyp: Rotor LR

-Zuführscheiben-

Bild-Nr.	Bestell-Nr.	Rückfr. Gerät/ Baugr.	Ersatzteilbezeichnung	Alte Bestell-Nr.	ca. kg / Teil
1	8424.44.00	2	Sechstiel		
2	4716.38.00	2	Schmiernippel H 1 8x1	6312.04-6	
3	6437.14.02	2	Eggscheibe SG-430, \varnothing 390	6419.33	
4	7991D825P	12	Senkschraube M 8x25 DIN 7991-8.8		
"	127DA8	12	Federring A 8 DIN 127		
"	934D8P	12	6-ktmu. M 8 DIN 934-8		
5	2739.02.00	2	Achse mit Flansch		
6	7209.00.05	2	Staubschutzkappe	7208.03-1	05.89

Bild-Nr.	Bestell-Nr.	Stücke Gerät/ Baugr.	Ersatzteilbezeichnung	Alte Bestell-Nr.	ca. kg / Teil
7	7209.00.04	2	Abstandsscheibe ZW 42x52	7208.03-2	
8	7209.00.06	2	Dichtscheibe 35/52x6	7208.03-3	
9	7209.00.07	2	Distanzring	7208.03-4	
10	7209.00.08	2	Nilosring 30205 AV	7207.14-1	
11	720D30205	2	Kegelrollenlager 30205 DIN 720		
12	720D30204	2	Kegelrollenlager 30204 DIN 720		
13	126D18	2	Scheibe 18 DIN 126		
14	937D1615P	2	Kronenmutter M 16x1,5 DIN 937-8		
15	94D432	2	Splint 4x32 DIN 94		
16	470D50	2	Verschlussscheibe 50 DIN 470		
17	7209.00.09	2	O-Ring OR 46x3	7207.14-2	
	<u>7209.00.12</u>	2	Satz Verschleißteile -Lagerung- komplett, Bild-Nr. 7-12, 17		
18	7209.00.10	2	Scheibe 36/51x1, C-36	4255.54-4	
19	984D522		Sicherungsring J 52x2 K DIN 984		
	<u>8424.45.00</u>	2	Hohlscheiben-Segment komplett, Bild-Nr. 1-19		
					05.89



RABE WERK Ersatzteilliste

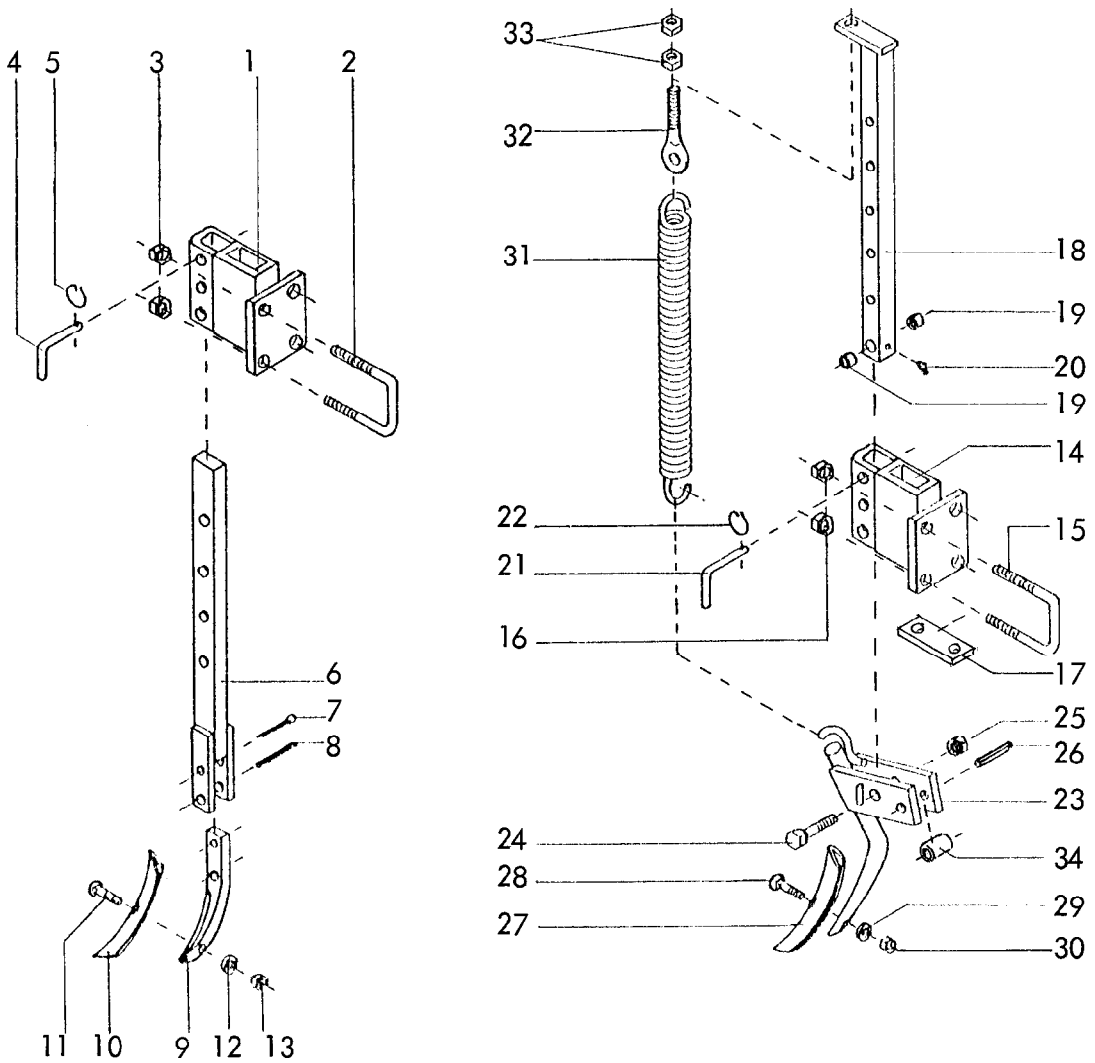
Gerätetyp: Rotor LR

-Packerwalze-

Bild-Nr.	Bestell-Nr.	Stückzahl	Ersatzteilbezeichnung
1	8424.20.03	1	Zentralrahmen 2,0 m
1	8424.20.02	1	Zentralrahmen 2,5 m
1	8424.20.01	1	Zentralrahmen 3,0 m
2	931D2065NA	2	6-ktschr. M 20x65 DIN 931-10.9 verzinkt
3	1498D202614	2	Einspannbuchse EG 20/26x14 DIN 1498
4	980DV20PA	2	Sicherungsmutter VM 20 DIN 980-8 verzinkt
5	8424.23.00	1	Stellstrebe
6	8424.22.00	1	Verstellstück
7	2614.70.05	2	Zylinderbolzen \varnothing 25x77 verzinkt
8	1481D840	4	Spannstift 8x40 DIN 1481
9	8415.00.27	4	Distanzrohr
10	931D1660P	4	6-ktschr. M 16x60 DIN 931-8.8
11	980DV16P	4	Sicherungsmutter VM 16 DIN 980-8

Gerätetyp: Rotor LR		-Packerwalze-	
Bild-Nr.	Bestell-Nr.	Stückzahl	Ersatzteilbezeichnung
12	6241.45.00	1	Steckstock TB-16x54
13	8405.12.09	1	Klappstecker STB-4,5x340
14	8405.00.23	2	Flanschlager
15	71412DBM81	2	Kegelschmiernippel BM 8x1 DIN 71412
16	8404.28.06	2	Y-Lager
	<u>8404.28.07</u>	2	Flanschlager komplett, Bild-Nr. 14-16
17	933D1240N	8	6-ktschr. M 12x40 DIN 933-10.9
"	127DA12	8	Federring A 12 DIN 127
"	934D12P	8	6-ktmu. M 12 DIN 934-8
18	8409.92.01	1	Stabwalze für Rotor 200, Ø 350
19	8406.19.01	1	Stabwalze für Rotor 250
19	8406.19.02	1	Stabwalze für Rotor 300
			} Ø 400
20	8406.59.10	1	Zahnwalze UZW für Rotor 200
20	8406.59.11	1	Zahnwalze UZW für Rotor 250
20	8406.59.12	1	Zahnwalze UZW für Rotor 300
			} Ø 440
21	8406.60.01	1	Abstreifer UZW für Rotor 200
21	8406.60.02	1	Abstreifer UZW für Rotor 250
21	8406.60.03	1	Abstreifer UZW für Rotor 300
20	8409.93.01	1	Zahnwalze GZW für Rotor 200
20	8406.39.01	1	Zahnwalze GZW für Rotor 250
20	8406.39.02	1	Zahnwalze GZW für Rotor 300
			} Ø 500
21	8406.53.01	1	Abstreifer GZW für Rotor 200
21	8406.53.02	1	Abstreifer GZW für Rotor 250
21	8406.53.03	1	Abstreifer GZW für Rotor 300
22	931D1255M	8	6-ktschr. M 12x55 DIN 931-12.9 für UZW, GZW 200,250
22	931D1250P	8	6-ktschr. M 12x50 DIN 931-8.8 für UZW, GZW 300
23	8406.25.06	2	Distanzlasche für UZW, GZW 200,250
24	8405.00.27		Abstreiferblech
25	603D1230PA		Flachrundschr. M 12x30 DIN 603-8.8, verz.
26	6432.60.03		Scheibe C-13
27	934D12PA		6-ktmu. M 12 DIN 934-8, verz.
28	4716.37.00	1	Typenschild SX-4
"	1476D410	2	Halbrundkerbnagel 4x10 DIN 1476

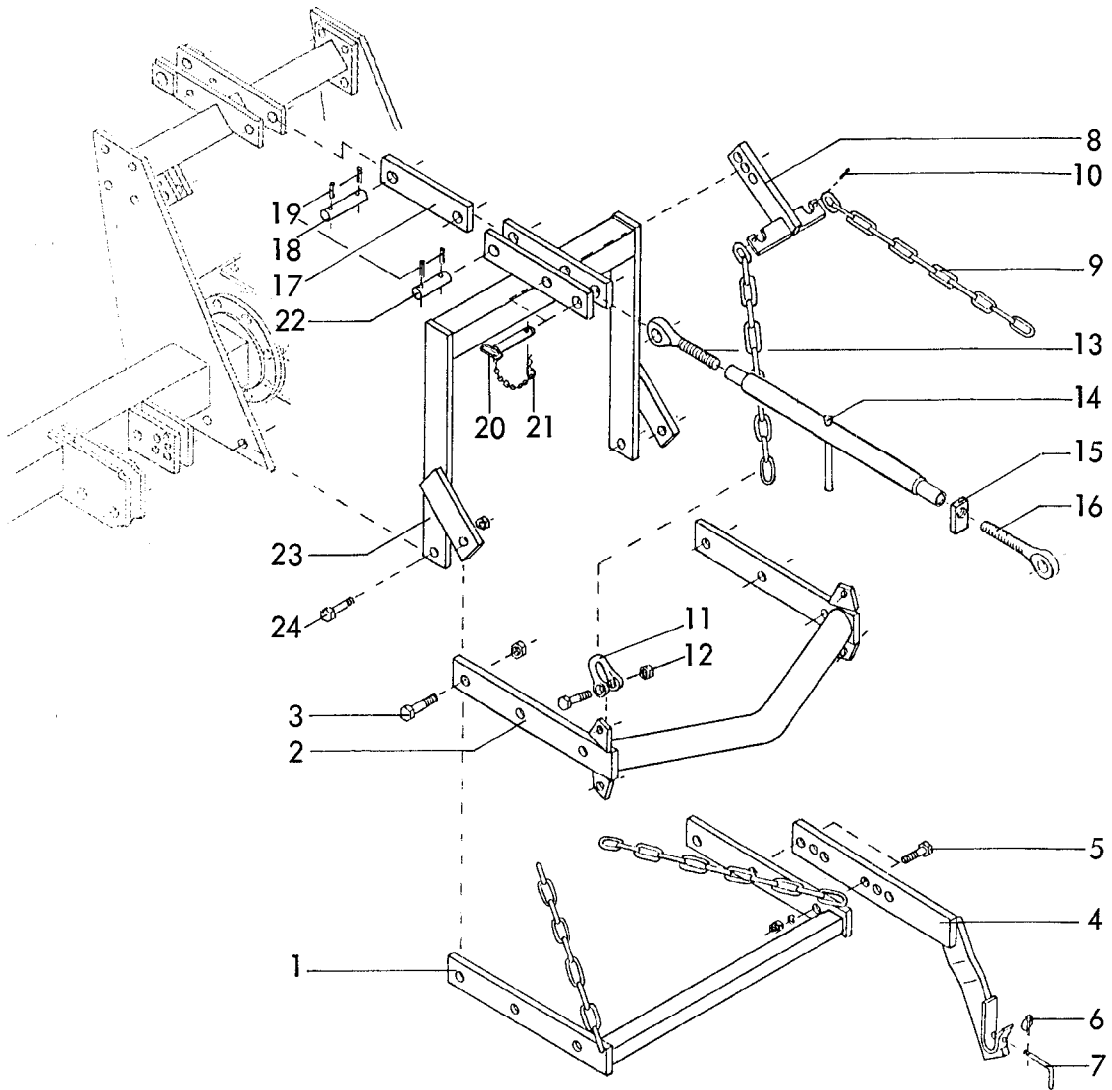
18,22,24x für
Type 200,250,300



Gerätetyp: Radspurlockerer starr / gefedert für Rotor LR

Bild-Nr.	Bestell-Nr.	Stückje Gerät/ Baugr.	Ersatzteilbezeichnung	Alte Bestell-Nr.	ca. kg / Teil
1	8424.42.00	1	Halter -starr-		
2	7406.00.05	2	Schraubband MC-12x83x100		
3	934D12P	4	6-ktmu. M 12 DIN 934-8		
4	6241.29.02	1	Steckstock TB-12x50	6205.12-2	
5	6608.12.07	1	Sicherungsring		
6	6241.31.00	1	Stiel		
7	94D850	1	Splint 8x50 DIN 94		
8	1481D1045	1	Spannstift 10x45 DIN 1481		
"	1481D645	1	Spannstift 6x45 DIN 1481		
			} Verbundstift		
					10.78

Bild-Nr.	Bestell-Nr.	Stücke Gerät/ Baugr.	Ersatzteilbezeichnung	Alte Bestell-Nr.	ca. kg / Teil
9	8007.24.04	1	Zinkenvorderteil		
10	8007.30.01	1	Schar GG-5	6508.05-8	
11	8007.30.02	1	Scharschraube SSS-12x40	6508.04-9	
12	127DA12	1	Federring A 12 DIN 127		
13	934D12P	1	6-ktmu. M 12 DIN 934-8		
	<u>8424.43.02</u>	1	Radspurlockerer -starr- komplett, Bild-Nr. 1-13		
14	8424.41.00	1	Halter -gedert-		
15	7406.00.05	2	Schraubband MC-12x83x100		
16	934D12P	4	6-ktmu. M 12 DIN 934-8		
17	8424.43.03	4	Lasche		
18	6241.96.00	1	Stiel kpl.		
19	1498D162012	2	Einspannbuchse EG 16/20x12 DIN 1498		
20	4716.43.00	1	Schmiernippel H 2 8x1	6312.04-7	
21	6241.29.02	1	Steckstock TB-12x50	6205.12-2	
22	6608.12.07	1	Sicherungsring		
23	6241.97.00	1	Zinken kpl.		
24	960D161565M	1	6-ktchr. M 16x1,5x65 DIN 960-12.9		
25	980DV1615P	1	Sicherungsmutter VM 16x1,5 DIN 980-8		
26	1481D1050	1	Spannstift 10x50 DIN 1481	} Verbundstift	
"	1481D650	1	Spannstift 6x50 DIN 1481		
27	8007.30.01	1	Schar GG-5	6508.05-8	
28	8007.30.02	1	Scharschraube SSS-12x40	6508.04-9	
29	127DA12	1	Federring A 12 DIN 127		
30	934D12P	1	6-ktmu. M 12 DIN 934-8		
31	6241.94.01	1	Zugfeder CF-287		
32	6241.32.01	1	Ösenschraube OS-12x70		
33	934D12P	2	6-ktmu. M 12 DIN 934-8		
34	8413.33.01	1	Buchse		
	<u>8424.43.01</u>	1	Radspurlockerer -gedert- komplett, Bild-Nr. 14-34		
					10.87

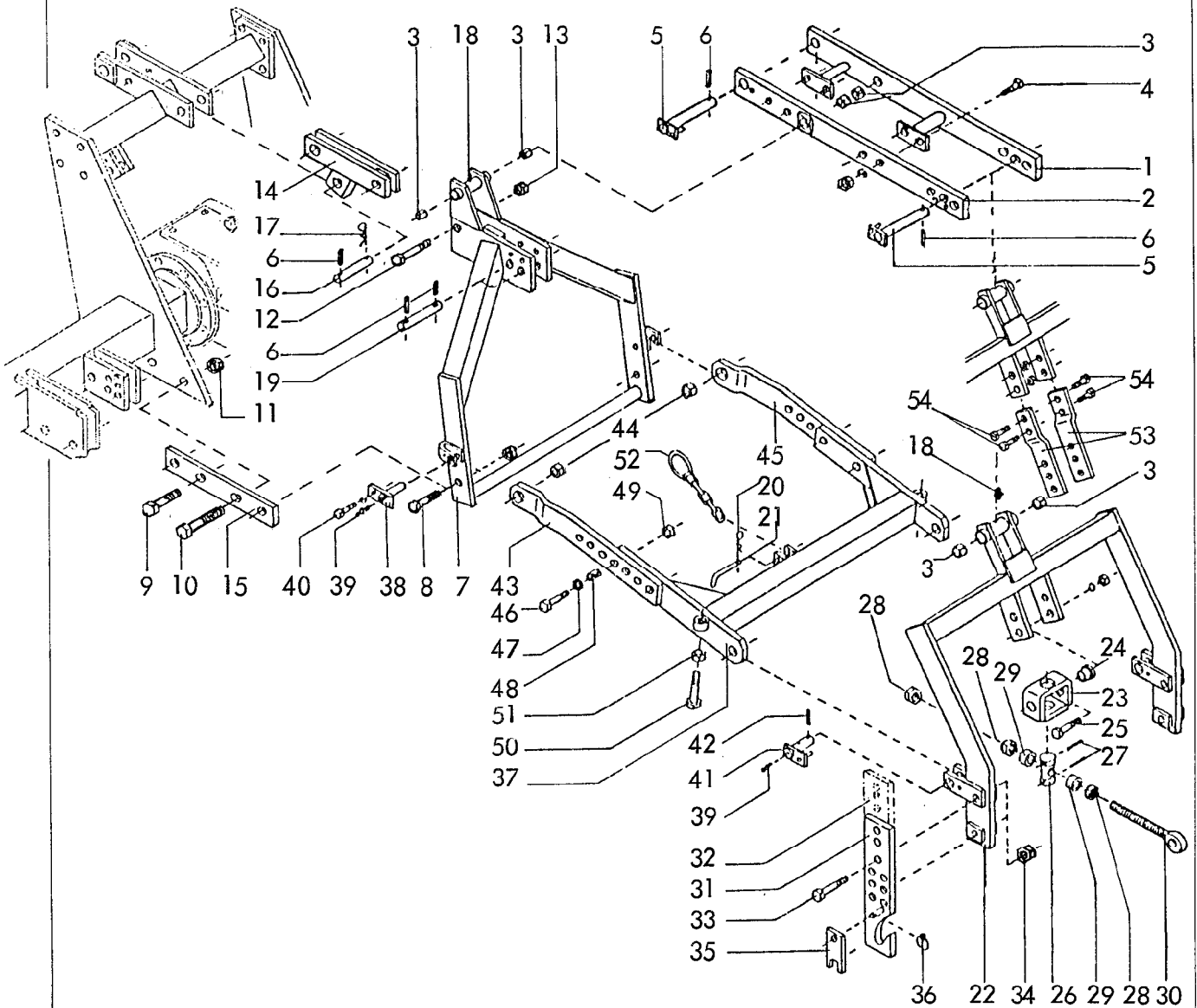


Gerätetyp: Dreipunktgestänge für Anbaugeräte

Rotor LR

Bild-Nr.	Bestell-Nr.	Stück/Gerät/Baugr.	Ersatzteilbezeichnung	Alte Bestell-Nr.	ca. kg/Teil
1	8424.47.00	1	Grundrahmen		
2	8424.48.00	1	Grundrahmen für Zapfwellendurchtrieb		
3	931D2065P	2	6-ktschr. M 20x65 DIN 931-8.8		
"	980DV20P	2	Sicherungsmutter VM 20 DIN 980-8		
4	8405.25.01	1	Anbauarm -rechts-	für Kat. I u. II	
4	8405.25.02	1	Anbauarm -links-		
4	8405.45.01	1	Anbauarm -rechts-	für Kat. III -kurz-	
4	8405.45.02	1	Anbauarm -links-		
4	8405.46.01	1	Anbauarm -rechts-	für Kat. III	
4	8405.46.02	1	Anbauarm -links-		
5	931D1655N	4	6-ktschr. M 16x55 DIN 931-10.9		
"	127DB16	4	Federring B 16 DIN 127		
"	934D16P	4	6-ktmu. M 16 DIN 934-8		

Bild-Nr.	Bestell-Nr.	Stückje Gerät/ Baugr.	Ersatzteilbezeichnung	Alte Bestell-Nr.	ca. kg / Teil
6	8405.12.08	2	Griff TB-12x70		
7	8405.12.09	2	Klappstecker STB-4,5x340		
8	8405.40.00	1	Verstellstück		
9	763D0,9K13	2	Kette Ø 13 DIN 763, 11 Glieder		
10	1481D636	2	Spannstift 6x36 DIN 1481		
11	82101DF1-16	2	Bügel F 1-1,6 DIN 82101		
12	931D2075P	2	6-ktschr. M 20x75 DIN 931-8.8		
"	936D20P	2	6-ktmu. M 20 DIN 936-8		
13	6329.06.03	1	Ösenshraube OS-27x190 -links-		
14	8409.36.01	1	Spannschloßmutter LPM-27x800		
15	4722.20.03	1	Kontermutter -rechts-		
16	6329.06.04	1	Ösenshraube OS-27x190 -rechts-		
	<u>8409.36.00</u>	1	Spannschloß 900-1100 komplett, Bild-Nr. 13 - 16		
17	8424.49.01	1	Verbindungsflasche		
18	8424.49.02	1	Bolzen verzinkt		
19	1481D840	4	Spannstift 8x40 DIN 1481		
20	7512.08.00	2	OL-Stock Kat. II, TB-25x85 A		
21	4716.35.00	2	Federsteckstock BTB-4	6416.01-3	
22	6241.44.01	1	Bolzen ZB-25x92		
23	8424.50.00	1	Zwischenturm		
24	931D2065N	2	6-ktschr. M 20x65 DIN 931-10.9		
"	980DV20N	2	Sicherungsmutter VM 20 DIN 980-10		05.85



RABE WERK Ersatzteilliste

Gerätetyp: Hubgestänge DRILL-LIFT für Rotor LR

Bild-Nr.	Bestell-Nr.	Stückzahl	Ersatzteilbezeichnung
1	8413.62.01	1	Hubarm -rechts-
2	8413.62.02	1	Hubarm -links-
3	1498D253228	6	Einspannbuchse EG 25/32x28 DIN 1498
4	933D1645P	4	6-ktschr. M 16x45 DIN 933-8.8
"	127DB16	4	Federring B 16 DIN 127
"	934D16P	4	6-ktmu. M 16 DIN 934-8
5	8405.58.00	2	Hubbolzen Ø 25x205

05.89

Gerätetyp: Hubgestänge DRILL-LIFT für Rotor LR

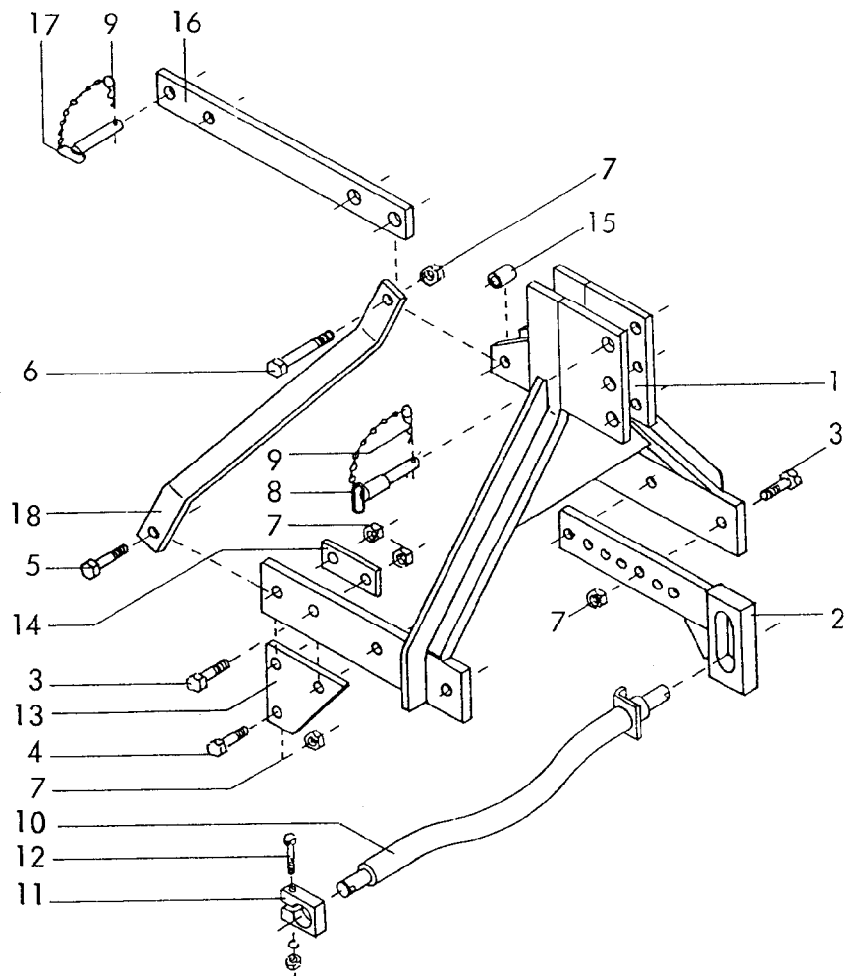
Bild-Nr.	Bestell-Nr.	Stückzahl	Ersatzteilbezeichnung
6	1481D850	5	Spannstift 8x50 DIN 1481
7	8418.11.00	1	Zwischenturm
8	933D2045PA	2	6-ktschr. M 20x45 DIN 933-8.8 verzinkt
"	980DV20PA	2	Sicherungsmutter VM 20 DIN 980-8 verzinkt
9	931D2075N	2	6-ktschr. M 20x75 DIN 931-10.9
10	931D20100P	2	6-ktschr. M 20x100 DIN 931-8.8
11	980DV20P	4	Sicherungsmutter VM 20 DI N 980-8
12	931D16110P	1	6-ktschr. M 16x110 DIN 931-8.8
13	980DV16P	1	Sicherungsmutter VM 16 DIN 980-8
14	8424.52.00	1	Anlenklasche -oben-
15	8424.51.01	2	Anlenkung -unten-
16	8424.49.02	1	Bolzen verzinkt
17	8404.19.00	1	Federsteckstock BTB-6
18	4716.38.00	2	Schmiernippel H 1 8x1
19	4732.01.01	1	Turmbolzen (in vordere Bohrg. für doppeltw. Zyl., in hintere Bohrg. für einfachw. Zyl.)
20	4716.35.00	1	Federsteckstock BTB-4
21	6241.29.02	1	Steckstock TB-12x50
22	8413.36.00	1	Hubturm
23	8409.76.00	1	Schwenklager
24	8409.74.02	2	Buchse
25	933D1650P	2	6-ktschr. M 16x50 DIN 933-8.8
"	127DB16	2	Federring B 16 DIN 127
"	934D16P	2	6-ktmu. M 16 DIN 934-8
26	8409.74.01	1	Spindelmutter MF-632
27	1481D650	2	Spannstift 6x50 DIN 1481
28	934D27PA3A	3	6-ktmu. M 27 DIN 934-8 A3A verzinkt
29	8413.51.01	2	Distanzhülse
30	8413.46.00	1	Ösenschraube M 27x340 verzinkt
31	8413.28.01	1	Verstellb. Anlenkung Kat. II -links-
31	8413.28.02	1	Verstellb. Anlenkung Kat. II -rechts-
32	8411.79.01	1	Anlenkung -lang- für Durchtrieb Kat. II -links-
32	8411.79.02	1	Anlenkung -lang- für Durchtrieb Kat. II -rechts-

20

Gerätetyp: Hubgestänge DRILL-LIFT für Rotor LR

Bild-Nr.	Bestell-Nr.	Stückzahl	Ersatzteilbezeichnung
33	931D20100P	4	6-ktschr. M 20x100 DIN 931-8.8
34	980DV20P	4	Sicherungsmutter VM 20 DIN 980-8
35	6336.72.01	2	Riegel Kat. II
36	8405.12.09	2	Klappstecker STB-4,5x340
37	8413.39.00	1	Führungsarm
38	8418.12.00	2	Verstellarmbolzen
39	71412DA81	4	Schmiernippel AM 8x1 DIN 71412
40	933D1225N	2	6-ktschr. M 12x25 DIN 933-10.9
"	127DA12	2	Federring A 12 DIN 127
41	8405.59.00	2	Führungsbolzen
42	1481D640	2	Spannstift 6x40 DIN 1481
43	8413.37.01	1	Verstellarm -links-
44	1498D253220	2	Einspannbuchse EG 25/32x20 DIN 1498
45	8413.37.02	1	Verstellarm -rechts-
46	960D161565M	4	6-ktschr. M 16x1,5x65 DIN 960-12.9
47	1441D17	4	Scheibe 17 DIN 1441
48	7001.05.00	4	Spannstift 21x28
49	8405.00.19	4	Poly-Stop-6-ktmu. M 16x1,5-10
50	933D20100P	2	6-ktschr. M 20x100 DIN 933-8.8
51	934D20P	2	6-ktmu. M 20 DIN 934-8
52	8413.41.00	1	Sicherungskette
53	8411.80.01	2	Oberlenkerlasche (für Durchtrieb)
54	933D1645P	4	6-ktschr. M 16x45 DIN 933-8.8
"	127DB16	4	Federring B 16 DIN 127
"	934D16P	4	6-ktmu. M 16 DIN 934- 8

05.89



RABE WERK Ersatzteilliste

Gerätetyp: Anbau für Fronthydraulik

-Kreiselegen, Rotor-

Bild-Nr.	Bestell-Nr.	Stückzahl	Ersatzteilbezeichnung
1	8406.65.00	1	Frontturm
2	8411.04.04	2	Anschlußstück
3	933D2060P	6	6-ktschr. M 20x60 DIN 933-8.8
4	931D2065P	2	6-ktschr. M 20x65 DIN 931-8.8
5	931D2075P	2	6-ktschr. M 20x75 DIN 931-8.8
6	931D20140P	1	6-ktschr. M 20x140 DIN 931-8.8
7	980DV20P	11	Sicherungsmutter VM 20 DIN 980-8

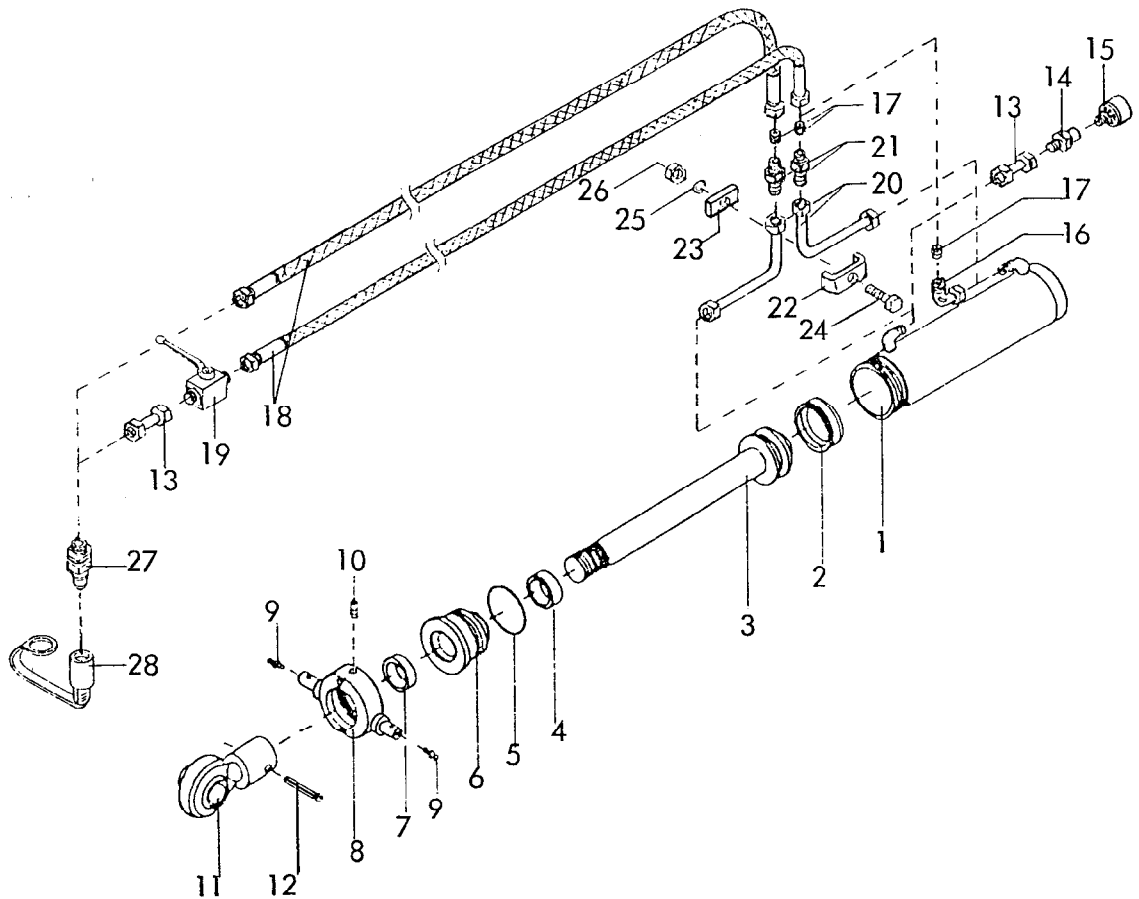
04.91

Gerätetyp: Anbau für Fronthydraulik

-Kreiselegen, Rotor-

Bild-Nr.	Bestell-Nr.	Stückzahl	Ersatzteilbezeichnung
8	6333.09.00	1	Oberlenkerstock Kat. II
9	4716.35.00	2	Federsteckstock BTB-4
10	8406.66.00	1	Gebogene Dreipunktachse Kat. II
11	8413.00.41	1	Klemmstück
12	931D1290P	1	6-ktschr. M 12x90 DIN 931-8.8
"	127DA12	1	Federring A 12 DIN 127
"	934D12P	1	6-ktmu. M 12 DIN 934-8
13	8406.54.02	2	Anschraubplatte für MKE bis Baureihe 2, WMKE, EMKE, Rotor LR
13	8406.54.07	2	Anschraubplatte für MKE ab Baureihe 3, PKE, SKE, Rotor R,SR
14	8406.54.08	2	Distanzplatte für Rotor LR
15	8406.54.01	1	Distanzhülse
16	8406.54.05	1	Turmstrebe für MKE bis Baureihe 2, WMKE, EMKE, Rotor LR
16	8406.54.06	1	Turmstrebe für MKE ab Baureihe 3, PKE, SKE, Rotor R,SR
17	8007.13.00	1	Steckstock TB-25x110 A
18	8406.54.03	2	Haltestrebe

04.91



RABE WERK Ersatzteilliste

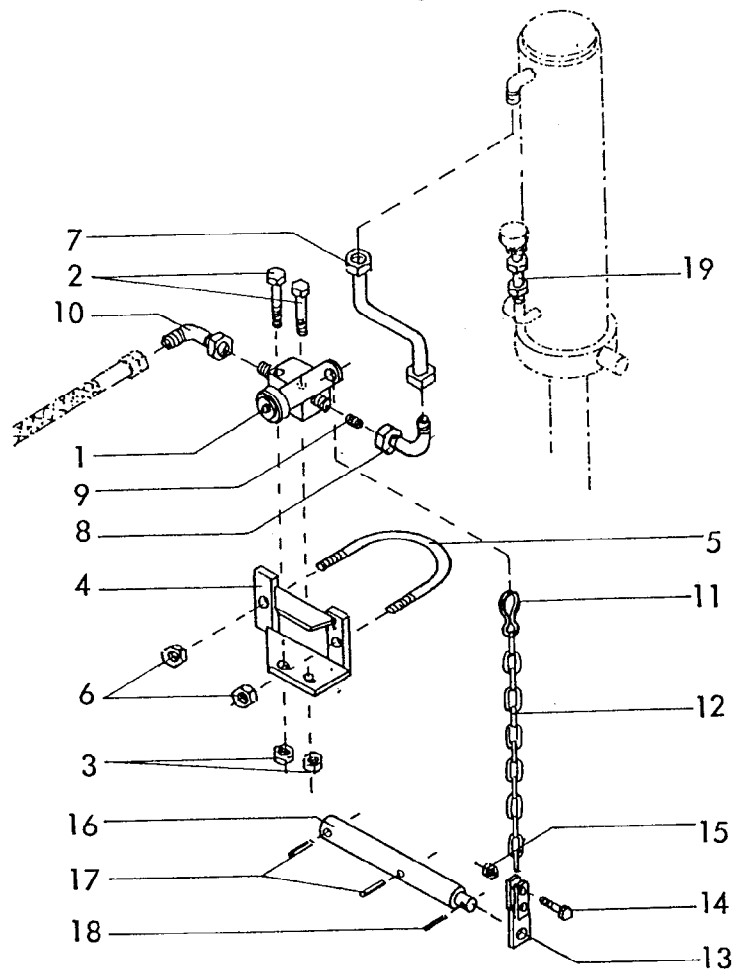
Gerätetyp: Zylinder Ø 80 für Hubgestänge DRILL-LIFT

Bild-Nr.	Bestell-Nr.	Stückzahl	Ersatzteilbezeichnung
1	8145.02.00	1	Zylinderrohr
2	8127.00.01	1	Kolbendichtung D 20 WO 80x60x22
3	8138.03.00	1	Kolbenstange
4	8129.00.02	1	Nutring VN 35-110
5	8127.00.02	1	O-Ring OR 71,2x5,7
6	8133.10.01	1	Zylinderkopf
7	8129.00.03	1	Abstreifer 35-45-7/10
8	8145.01.00	1	Überwurfmutter
9	4716.38.00	2	Schmiernippel H 1 8x1
10	553D810	1	Gewindestift M 8x10 DIN 553
11	8129.03.00	1	Kugelkopf
12	1481D850	1	Spannstift 8x50 DIN 1481

	8145.00.00	1	Zylinder Ø 80 komplett, Bild-Nr. 1-12
	8138.01.01	1	Satz Dichtungen komplett, Bild-Nr. 2,4,5,7

Gerätetyp: Zylinder Ø 80 für Hubgestänge DRILL-LIFT

Bild-Nr.	Bestell-Nr.	Stückzahl	Ersatzteilbezeichnung
13	4716.53.05	2	Hydraulikrohr kpl. 40 lg.
14	6436.07.01	1	Gerade Anschweißverschraubung mit Innengewinde M 12x1,5
15	6436.07.06	1	Entlüftungsfiter M 12x1,5
16	6436.07.03	1	Einstellb. Winkelanschlußstutzen ev W 12-L mit Innengewinde
17	4723.70.03	1	Drossel, Bohrung : 2,5 mm
18	8413.88.01	1	Hydraulikschlauch 1500 lg
19	4716.46.05	1	HD-Blockkugelhahn NW-10
	<u>8413.88.00</u>	1	Hydr. Aushub -einfachwirkend- komplett, Bild-Nr. 1-19
17	4723.70.03	1	Drossel, Bohrung : 2,5 mm
18	8413.88.01	1	Hydraulikschlauch 1500 lg.
20	8413.43.01	2	Hydraulikrohr kpl.
21	4722.36.06	2	Gerade Verschraubung mit Innengewinde
22	4716.52.12	1	Doppelrohrschelle
23	4716.52.16	1	Klemmstück
24	931D1040P	1	6-ktschr. M 10x40 DIN 931-8.8
25	127DA10	1	Federring A 10 DIN 127
26	934D10P	1	6-ktmu. M 10 DIN 934-8
	<u>8413.89.00</u>	1	Hydr. Aushub -doppeltwirkend- (Umbausatz) komplett, Bild-Nr. 17,18,20-26
27	8132.01.00	1(2)	Kupplungsstecker nach ISO 5675
28	8132.02.00	1(2)	Staubschutzkappe



RABE WERK Ersatzteilliste

Gerätetyp: DRILL-LIFT

-Hubbegrenzung-

Bild-Nr.	Bestell-Nr.	Stückzahl	Ersatzteilbezeichnung
1	8423.31.01	1	Hubbegrenzer 12 L
2	931D650P	2	6-ktschr. M 6x50 DIN 931-8.8
3	934D6P	2	6-ktmu. M 6 DIN 934-8
4	8423.30.00	1	Ventilhalter für Zyl. \varnothing 80
4	8423.33.00	1	Ventilhalter für Zyl. \varnothing 100
5	8423.28.01	1	Schraubband für Zyl. \varnothing 80
5	8423.32.01	1	Schraubband für Zyl. \varnothing 100
6	934D10P	2	6-ktmu. M 10 DIN 934-8

04.91

Gerätetyp: DRILL-LIFT

-Hubbegrenzung-

Bild-Nr.	Bestell-Nr.	Stückzahl	Ersatzteilbezeichnung
7	8423.28.03	1	Hydraulikrohr kpl. für Zyl. \varnothing 80
7	8423.32.02	1	Hydraulikrohr kpl. für Zyl. \varnothing 100
8	6436.07.03	1	Einstellb. Winkelanschlußstutzen ev W 12-L mit Innengewinde M 12
9	4723.70.03	1	Drossel \varnothing 2,5
10	4716.52.11	1	Einstellb. Winkelanschlußstutzen ev W 12-L
11	8423.28.05	1	Feuerwehr-Karabinerhaken
12	763D0,416K4	1	Kette 4 DIN 763, 13 Glieder
13	8423.29.00	1	Lasche
14	933D825P	1	6-ktschr. M 8x25 DIN 933-8.8
15	934D8P	1	6-ktmu. M 8 DIN 934-8
16	8423.28.02	1	Zylinderbolzen
17	1481D850	2	Spannstift 8x50 DIN 1481
18	1481D630	1	Spannstift 6x30 DIN 1481
19	4716.53.05	1	Hydraulikrohr 40 lg. kpl.
	<u>8423.28.00</u>	1	Hubbegrenzung für Zyl. \varnothing 80 komplett, Bild-Nr. 1-18
	<u>8423.32.00</u>	1	Hubbegrenzung für Zyl. \varnothing 100 komplett, Bild-Nr. 1-19

WALTERSCHEID

Gelenkwelle
P.T.O. drive shaft
Transmission

W2500-SD25F-610-K90/4

Bestell-Nr.
Part no.
Référence

Zeichnungs-Nr.
Drawing no.
No. du plan

Datum
Date 28.11.1984

Nr Kunde
for customer
pour client **Rabewerk**

Kundenzeichnung-Nr.
Customer drawing no.
No. du plan client

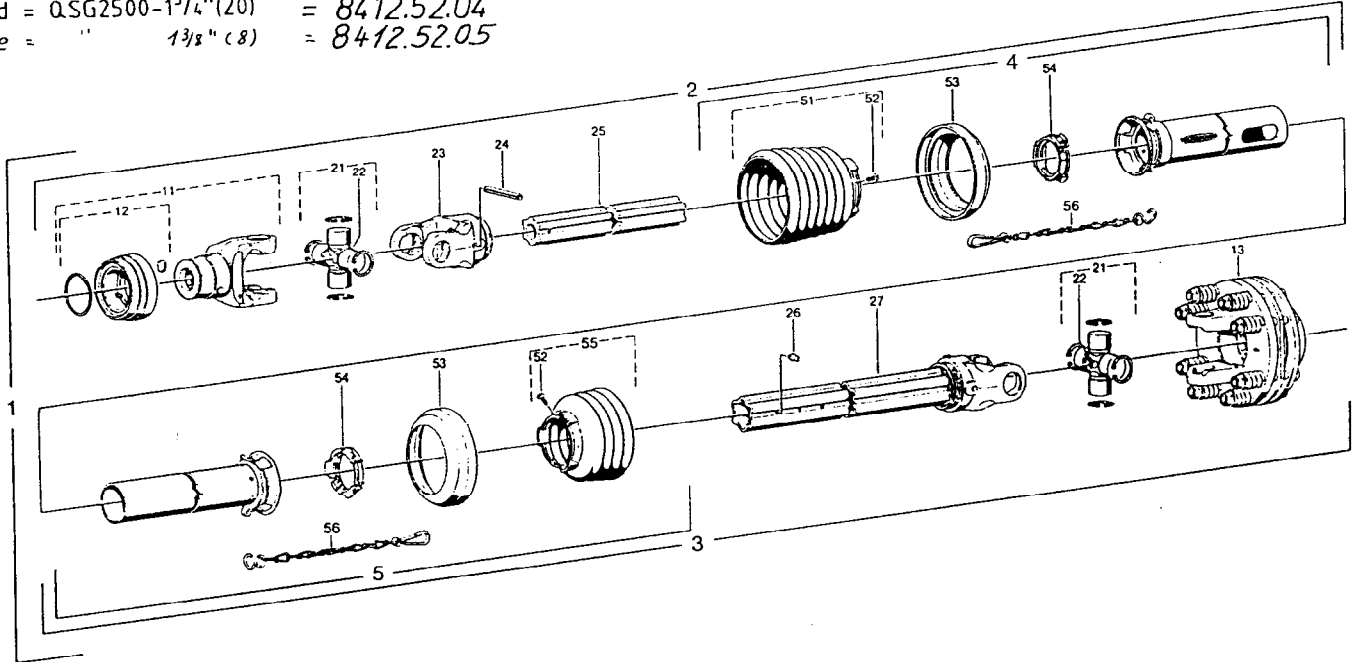
Maschinenart
Machine
Machine

Type
Type **EMKE, WMKE**
Type **MKE 200-400**

PKE 250 u. 300

Rotor R 200-400,-LR

- a = QSG2500-1³/₈"(6) = 8412.52.01
- b = QSG2500-1³/₈"(21) = 8412.52.02
- c = QSG2500-1³/₄"(6) = 8412.52.03
- d = QSG2500-1³/₄"(20) = 8412.52.04
- e = " 1³/₂" (8) = 8412.52.05



Position-Nr. Item Référence	Quantität Part No. Référence	Zeichnung-Nr. Drawing No. No. du plan	Stückzahl Quantity Quotient	Technische Angaben Technical data Données techniques	Benennung	Description	Designator	Rabe-Nr.
1a	375175	11068	1	W2500-SD25F-610-K90/4				8412.52.01
1b	377526	11201	1	W2500-SD25F-610-K90/4	Gelenkwelle mit Schutz	PTO drive shaft with guard	Transmission avec protecteur	8412.52.02
1c	377544	11202	1	W2500-SD25F-610-K90/4				8412.52.03
1d	377550	11203	1	W2500-SD25F-610-K90/4				8412.52.04
2a	375170		1	WH2500-SD25F-556	Innere Gelenkwellenhälfte mit äußerer Schutzhälfte	Inner PTO drive shaft half with outer guard half	Demi-transmission intérieure avec demi-protecteur extérieur	8412.52.06
2b	377525		1	WH2500-SD25F-556				8412.52.07
2c	377544		1	WH2500-SD25F-556				8412.52.08
2d	377549		1	WH2500-SD25F-556				8412.52.09
3	375174		1	WH2500-SD25-501-K90/4	Außere Gelenkwellenhälfte mit innerer Schutzhälfte	Outer PTO drive shaft half with inner guard half	Demi-transmission extérieure avec demi-protecteur intérieur	8412.52.10
4	377851	85.216	1	SDH25FL=375mm	Außere Schutzhälfte	Outer guard half		
5	377844	85.204	1	SDH25L=320mm	Innere Schutzhälfte	Inner guard half		
Me	34997							
11a	366798	-36.83.00	1	QSG2500-1 ³ / ₈ "(6)				
11b	366800	-36.83.02	1	QSG2500-1 ³ / ₈ "(21)	QS-Gabel komplett	QS-yoke complete	Mâchoire QS complète	
11c	366806	-36.84.00	1	QSG2500-1 ³ / ₄ "(6)				
11d	366808	-36.84.02	1	QSG2500-1 ³ / ₄ "(20)				
12a			1					
12b	376106	agraset 123	1		QS-Verschluss komplett; Größe C	QS-lock complete; size C	Verrouillage QS complet; type C	
12c			1					
12d	376107	agraset 124	1					
13	376793	56.128.09	1	K90/4-B-2500-1 ³ / ₈ "(6) M=1200Nm	Reibkupplung komplett; drehmomentunabhängig	Friction clutch complete; independent of direction of rotation	Limiteur à friction complet; indépendant du sens de rotation	
21	312209	36.00.00	2		Kreuzgarnitur komplett	Cross and bearing kit complete	Bloc croisillon complet	
22	084099	63.27.00	2	M8x1	Kegel-Schmiernapfel	Lubrication fitting	Graisseur	
23	097133	38.13.100	1	RG2500-54	Rillengabel	Inboard yoke	Mâchoire à gorge	
24	304046	61.05.12	1	DM1481-10x90	Spannstift	Spring type straight pin	Goupille élastique	
25	375162	75.44.21	1	S4vergl.L=500mm	Profilkwelle; vergütet	Profile shaft; tempered	Arbre profilé, trempé et revenu	
26	043427	63.11.02	1	AM6	Kegel-Schmiernapfel	Lubrication fitting	Graisseur	
27	375101	36.14.141	1	WG2500-55geh.L=501mm	Wellengabel	Welded shaft and yoke assembly	Mâchoire avec profilé soudé	
51	365307	85.26.07	1		Schutztrichter mit Schraube	Guard cone with screw	Cône protecteur avec vis	
52	365305	60.15.00	2	4x10	Schraube	Screw	Vis	
53	359474	82.85.03	2		Stützring	Reinforcing collar	Bague de renfort	
54	087276	82.83.04	2		Stützring	Bearing ring	Bague de glissement	
55	365384	85.24.04	1		Schutztrichter mit Schraube	Guard cone with screw	Cône protecteur avec vis	
56	046321	82.34.03	2		Halteketten	Safety chain	Chaînette	

für Kunde
for customer
pour client **Rabewerk**

Kundenzeichnungs-Nr.
Customer drawing no.
No. du plan client

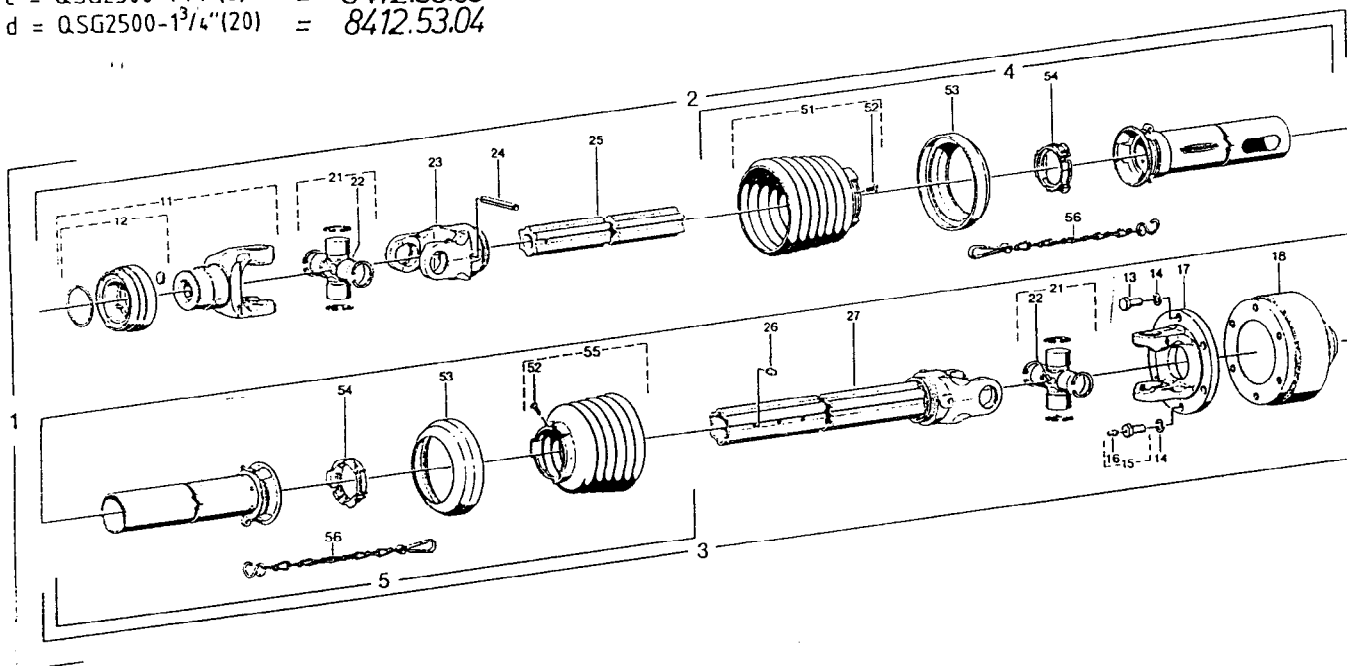
Maschinenart
Machine

Type
Type
Type **EMKE, WMKE
MKE 200-400**

PKE 250 u. 300

Rotor R 200-400,-LR

- a = QSG2500-1³/₈"(6) = 8412.53.01
- b = QSG2500-1³/₈"(21) = 8412.53.02
- c = QSG2500-1³/₄"(6) = 8412.53.03
- d = QSG2500-1³/₄"(20) = 8412.53.04



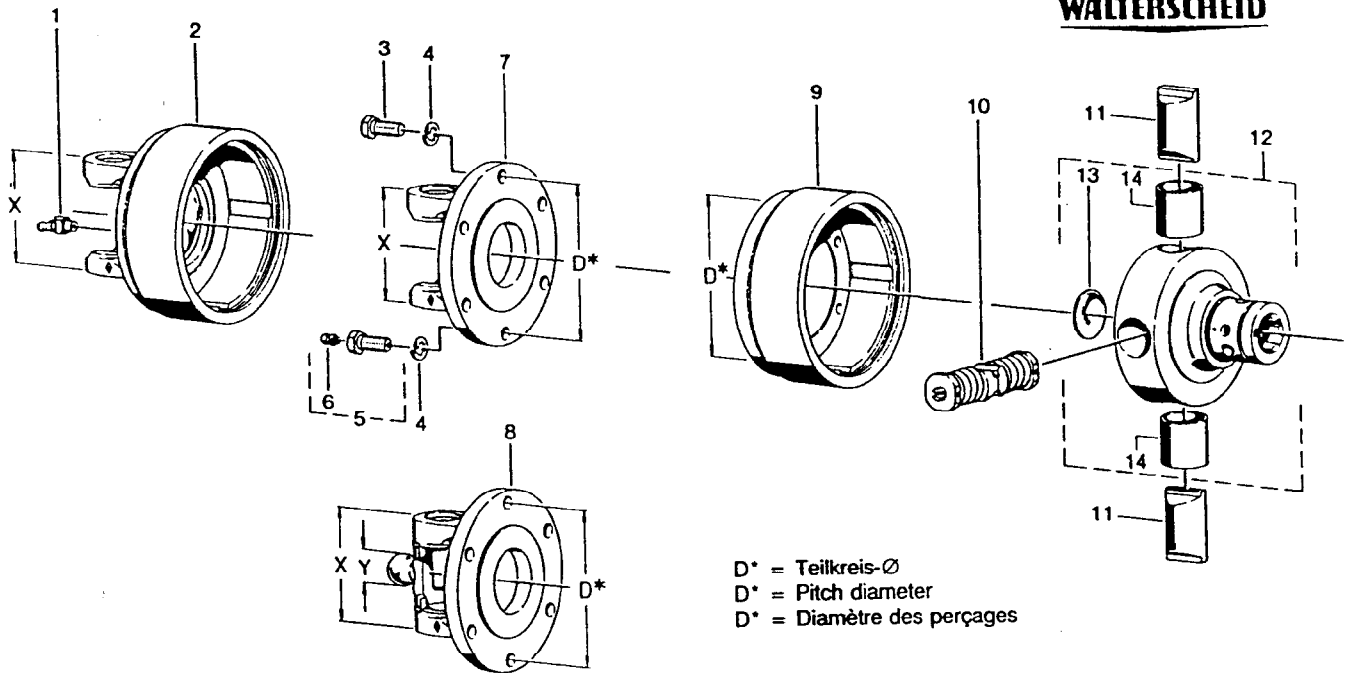
Positions-Nr. Item Référence	Bestell-Nr. Part No. Référence	Zeichnungs-Nr. Drawing No. Ref. du plan	Stückzahl Quantity Quantité	Technische Angaben Technical data Caractéristiques techniques	Benennung	Description	Description	Rabe-Nr.
1a	376788	11131	1	W2500-S025F-610-K64/2R	Gelenkwelle mit Schutz	PTO drive shaft with guard	Transmission avec protecteur	8412.53.01
1b	377527	11207	1	W2500-S025F-610-K64/2R				8412.53.02
1c	377565	11208	1	W2500-S025F-610-K64/2R				8412.53.03
1d	377551	11209	1	W2500-S025F-610-K64/2R				8412.53.04
2a	375170		1	WH2500-S025F-556	Innere Gelenkwellenhälfte mit äußerer Schutzhälfte	Inner PTO drive shaft half with outer guard half	Demi-transmission intérieure avec demi-protecteur extérieur	8412.52.06
2b	377525		1	WH2500-S025F-556				8412.52.07
2c	377544		1	WH2500-S025F-556				8412.52.08
2d	377549		1	WH2500-S025F-556				8412.52.09
3	376787		1	WH2500-S025-501-K64/2R	Außere Gelenkwellenhälfte mit innerer Schutzhälfte	Outer PTO drive shaft half with inner guard half	Demi-transmission extérieure avec demi-protecteur intérieur	8412.53.05
4	377851	85.216	1	SDH25F-L=375mm	Außere Schutzhälfte	Outer guard half	Demi-protecteur extérieur	
5	377845	85.204	1	SDH25I-L=370mm	Innere Schutzhälfte	Inner guard half	Demi-protecteur intérieur	
11a	366710	+36.83.00	1	QSG2500-1 ³ / ₈ "(6)	QS-Gabel komplett	QS-yoke complete	Mâchoire QS complète	
11b	366800	+36.83.02	1	QSG2500-1 ³ / ₈ "(21)				
11c	366806	+36.84.00	1	QSG2500-1 ³ / ₄ "(6)				
11d	366808	+36.84.02	1	QSG2500-1 ³ / ₄ "(20)				
12a	375106	agraset 123	1		QS-Verschluss komplett, Größe C	QS-lock complete, size C	Verrouillage QS complet; type C	
12b			1					
12c			1					
12d	376107	agraset 124	1					
13	020530	60.06.04	5	DIN933-M12x25	Sechskantschraube	Hexagon screw	Boulon hexagonal	
14	020106	60.83.00	6	DIN127-A12	Federling	Lock washer	Rondelle élastique	
15	367799	60.06.48	1	M12x25	Sechskantschraube komplett	Hexagon screw complete	Boulon hexagonal complet	
16	380371	63.33.00	1	1/2"	Schlag-Schmierriepel	Drive-in type lubrication fitting	Graisseur à frapper	
17	317807	36.19.02	1	FG2500-Ø160	Flanschgabel	Flange yoke	Mâchoire à bride	
18	376792	59.108.12	1	EK64/2R-1 ³ / ₈ "(6) M=1600Nm	Nockenschaltkupplung komplett; Rechtsdrehstirn	Cam-type cut out clutch complete; clockwise rotation	Limiteur débrayable à cames complet; rotation à droite	
21	312209	36.00.00	2		Kreuzgarnitur komplett	Cross and bearing kit complete	Bloc croisillon complet	
22	084099	63.27.00	2	M8x1	Kegel-Schmierriepel	Lubrication fitting	Graisseur	
23	097133	36.13.100	1	RG2500-S4	Rillengabel	Inboard yoke	Mâchoire à gorge	
24	304046	61.05.12	1	DH1681-10x90	Spannsäufel	Spring type straight pin	Goupille élastique	
25	375162	75.44.21	1	S4verg.L=500mm	Profilschle, vergütet	Profile shaft; tempered	Arbre profilé; trempé et revenu	
26	043427	63.11.02	1	AM6	Kegel-Schmierriepel	Lubrication fitting	Graisseur	
27	375161	36.14.14	1	WG2500-SSgeh.L=50mm	Wellengabel	Welded shaft and yoke assembly	Mâchoire avec profilé soudé	
51	365387	85.26.07	1		Schutztrichter mit Schraube	Guard cone with screw	Cône protecteur avec vis	
52	365305	60.15.00	2	4x10	Schraube	Screw	Vis	
53	359474	82.05.03	2		Stützring	Reinforcing collar	Bague de renfort	
54	087276	82.03.04	2		Uettring	Bearing ring	Bague de glissement	
55	365384	85.26.06	1		Schutztrichter mit Schraube	Guard cone with screw	Cône protecteur avec vis	
56	044321	82.36.03	2		Haltekette	Safety chain	Chaînette	

Nockenschaltkupplung
Cam-type cut out clutch
Limiteur débrayable à cames

K64/2R EK64/2R
 rechts/right/droite

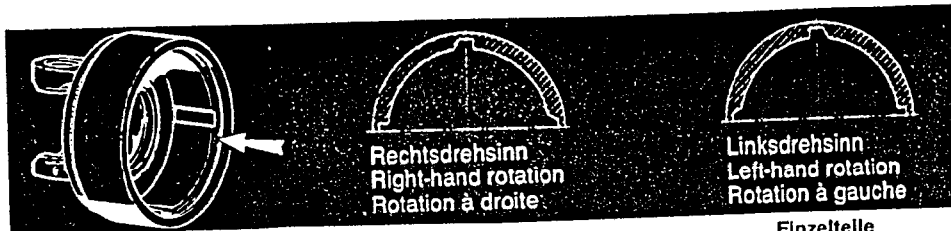
Einzelteile
Components
Pièces composantes

WALTERScheid



D* = Teilkreis-Ø
 D* = Pitch diameter
 D* = Diamètre des perçages

Positions-Nr. Item Repère	Baugröße Size Dimension	X mm	Y mm	D* mm	Ersatzteil-Nr. Spare part No. Réf. pièce de rechange	Bestell-Nr. Part No. Référence	Technische Angaben Technical data Données techniques	Benennung	Designation	Désignation
1					63.22.01	020674	DIN 71412-BM 8x1	Kegel-Schmiemippel	Lubrication fitting	Graisseur
2	2600	120			26.90.04	377392		Kupplungsgehäuse Rechtsdreh Sinn	Clutch housing Right-hand rotation	Boîtier Rotation à droite
3	2300				60.05.26	020527	DIN 933-M 10 x 30	Sechskantschraube	Hexagon screw	Boulon hexagonal
	2400				60.06.05	020531	DIN 933-M 12 x 30			
	2500									
	2600									
4	2300				60.82.00	020105	DIN 127-A 10	Federring	Lock washer	Rondelle élastique
	2400				60.83.00	020106	DIN 127-A 12			
	2500									
	2600									
5	2300				60.05.54	377993	M 10 x 30	Sechskantschraube kpl.	Hexagon screw cpl.	Boulon hexagonal cpl.
	2400				60.06.48	367799	M 12 x 30			
	2500									
	2600									
6					63.33.00	380371	3/16"	Schlag- Schmiemippel	Drive-in type lubrication fitting	Graisseur à frapper
7	2300	83		Ø118	21.32.03	082883		Flanschgabel	Flange yoke	Mâchoire à bride
	2400	86		Ø138	35.19.02	320699				
	2500	100		Ø138	36.19.02	317807				
	2600	120		Ø138	26.15.106	334661				
8	WW2300	83	Ø18	Ø118	21.32.16	376954		Flanschgabel	Flange yoke	Mâchoire à bride
	WW2380	83	Ø24	Ø118	21.32.816	366858				
	WW2480	86	Ø27	Ø138	35.19.10	358478				
	WW2580	100	Ø30	Ø138	36.19.10	363078				
9				Ø118	59.22.00	364457		Kupplungsgehäuse Rechtsdreh Sinn	Clutch housing Right-hand rotation	Boîtier Rotation à droite
				Ø138	59.22.01	364458				
10					59.25.00	161422	M = 950 Nm	Schaltnocken kpl.	Shift cam cpl.	Came de commande cpl.
						375933	M = 1200 Nm			
						375934	M = 1300 Nm			
						375935	M = 1400 Nm			



WALTERSCHEID

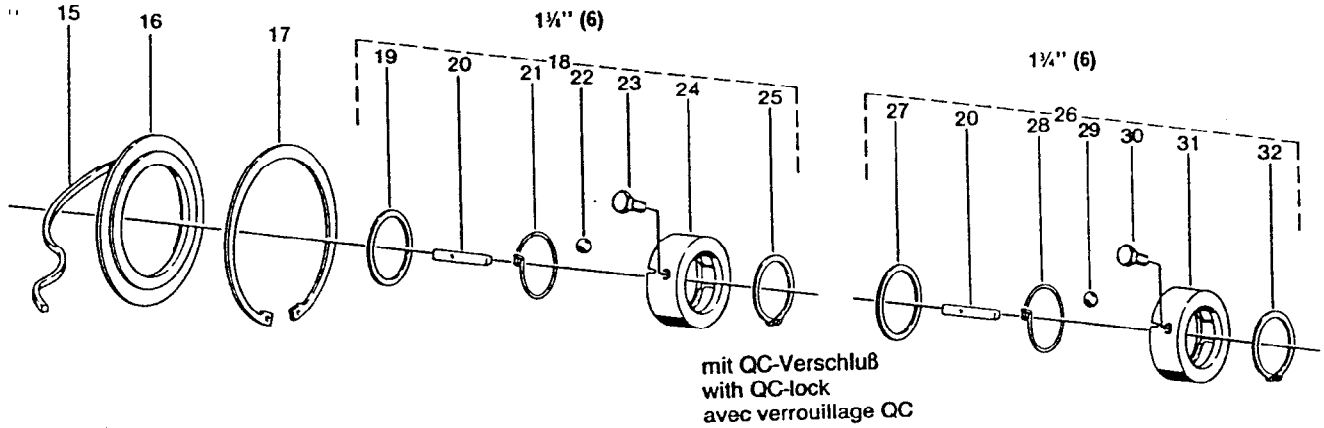
Nockenschaltkupplung
Cam-type cut out clutch
Limiteur débrayable à cames

Rechtsdreh sinn
Right-hand rotation
Rotation à droite

K64/2R EK64/2R
rechts/right/droite

Links dreh sinn
Left-hand rotation
Rotation à gauche

Einzelteile
Components
Pièces composantes




Positions-Nr. Item Repère	Ersatzteil-Nr. Spare part No. Réf. pièce de rechange	Bestell-Nr. Part No. Référence	Technische Angaben Technical data Données techniques	Benennung	Designation	Désignation
10	59.25.00	375937	M = 1600 Nm	Schaltnocken kpl.	Shift cam cpl.	Came de commande cpl.
		375938	M = 1800 Nm			
	59.25.01	375939	M = 2000 Nm			
		368949	M = 2100 Nm			
		376060	M = 2400 Nm			
	376061	M = 2500 Nm				
11	59.23.00	364636		Nocken	Cam	Came
12	59.20.09	378063	1 1/4" (6)	Nabe kpl.	Hub cpl.	Moyeu cpl.
	59.20.11	378064	1 1/4" (6)			
13	60.78.06	020990	DIN 470-45	Verschlusscheibe	Sealing washer	Couvercle de fermeture
14	16.50.425	364622	35 x 39 x 40	Buchse	Bush	Douille
15	55.94.07	376873	6 x 5 x 350	Filzstreifen	Felt strip	Joint de feutre
16	16.20.83	366569		Stützscheibe	Supporting ring	Rondelle pour bague de frein
17	62.46.00	364499	DIN 472-150 x 4	Sicherungsring	Retaining ring	Jonc
18	agraset® 125	376108	1 1/4" (6)	QC-Verschluss kpl.	QC-lock cpl.	Verrouillage QC cpl.
19	16.20.168	376769		Scheibe	Washer	Rondelle
20	16.50.42	375309		Klemmkeil	Clamping key	Rochet de serrage
21	66.24.00	375310		Drehfeder	Torsional spring	Ressort à action angulaire
22	64.01.02	020692	DIN 5401-1/2" V	Kugel	Ball	Bille
23	60.05.52	377574	M 10 x 25-10.9	Sechskantschraube, selbstsichernd	Self-locking hexagon screw	Boulon hexagonal, indesserrable
24	65.07.00	375311		Sperring	Lock ring	Manchon de verrouillage
25	62.47.00	702060	54 x 2	Sicherungsring	Retaining ring	Jonc
26	agraset® 126	376109	1 1/4" (6)	QC-Verschluss kpl.	QC-lock cpl.	Verrouillage QC cpl.
27	16.20.169	376770		Scheibe	Washer	Rondelle
28	66.24.01	375208		Drehfeder	Torsional spring	Ressort à action angulaire
29	64.01.16	701640	DIN 5401-15mm III	Kugel	Ball	Bille
30	60.06.47	377191	M 12 x 30-10.9	Sechskantschraube, selbstsichernd	Self-locking hexagon screw	Boulon hexagonal, indesserrable
31	65.07.01	375207		Sperring	Lock ring	Manchon de verrouillage
32	62.21.01	702063	DIN 471-65 x 2,5	Sicherungsring	Retaining ring	Jonc



Wichtig bei Ersatzteilbestellungen:

Bitte machen Sie bei jeder Bestellung folgende Angaben:

1. Gerätetype (auf Typenschild eingeschlagen).
2. Maschinenummer (auf Typenschild und Rahmen eingeschlagen).

RABE  WERK <small>GmbH + Co. D-49152 Bad Essen</small>	
Typ	
Nr.	Kontrolle

▲
Typenschild

3. Bestellnummer oder, falls hinter der entsprechenden Bildnummer keine Bestellnummer angegeben ist, die Lagernummer bzw. die DIN-Nummer mit den dazugehörigen Maßen. Wünschen Sie den Bezug kompletter Baugruppen, so geben Sie bitte die unterstrichene Bestellnummer an.
4. Die gewünschte Stückzahl der zu liefernden Ersatzteile.

RABE WERK

GmbH + Co., Landmaschinenfabrik, D-49152 Bad Essen

Telefon: (05472) 7710 · Telex: 941617 · Telefax: (05472) 771190