

8415  
Rotor R 200,250,300,400  
06.85

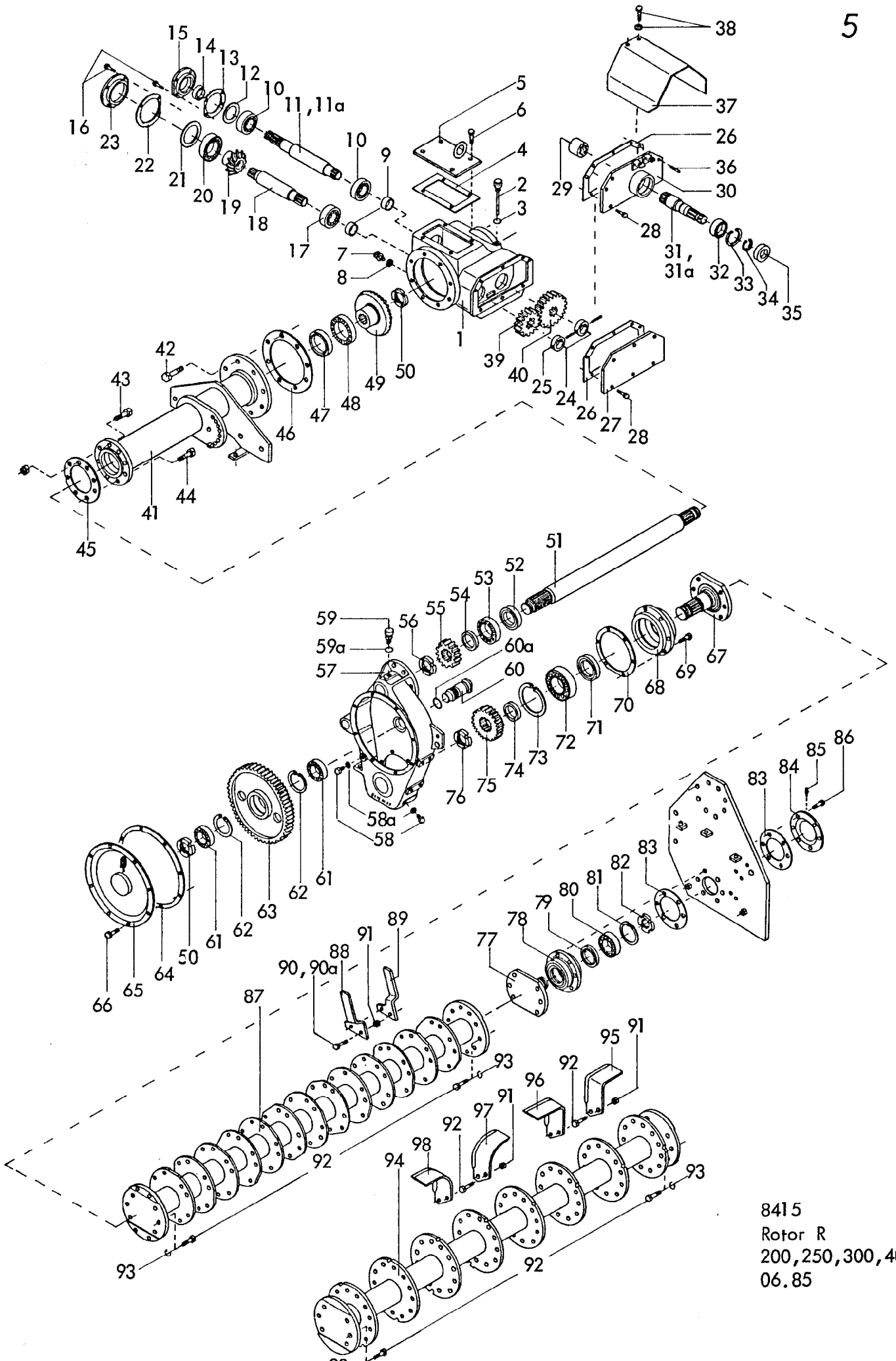
2 Gerätetyp: Rotor R 200, 250, 300, 400

Bild-Nr.	Bestell-Nr.	Stück Gerät/ Baugr.	Ersatzteilbezeichnung	Alte Bestell-Nr.	ca kg/Teil
1	8415.13.00	1	Turm		
2	4716.37.00	1	Typenschild SX-4	6405.01-2	
"	1476D410	2	Halbrundkerbnagel 4x10 DIN 1476		
3	8405.00.19	1	Bügel		
4	8418.00.04	1	Vorstecker BTB-40		
5	6333.09.00	1	O.L.-Stock Kat. II, DTB-112x87 kpl.		
5	6333.10.00	1	O.L.-Stock Kat. III, DTB-112x35 kpl.		
6	4716.35.00	1	Federsteckstock BTB-4	6416.01-3	
7	8415.15.01	1	Zapfwellenschutz		
8	934D10P	2	6-ktmu. M 10 DIN 934-8		
9	8413.57.01	1	Dreipunktachse Kat. II		
9	8413.57.03	1	Dreipunktachse Kat. III -kurz-		
9	8413.57.02	1	Dreipunktachse Kat. III		
10	8413.57.04	1	Dreipunktachse Kat. II	} für Fendt-Schnellkuppler	
10	8413.57.05	1	Dreipunktachse Kat. III		
11	8415.16.00	2	Anschlußstück		
12	8415.26.01	1	Turmhalterung -links-		
12	8415.26.02	1	Turmhalterung -rechts-		
13	8415.25.16	1	Tragrahmen für Rotor R 200		
13	8415.25.09	1	Tragrahmen für Rotor R 250		
13	8415.25.10	1	Tragrahmen für Rotor R 300		
13	8415.25.11	1	Tragrahmen für Rotor R 400		
14	931D2080P	2	6-ktschr. M 20x80 DIN 931-8.8	} $M_a = 410 \text{ Nm}$	
15	931D2070P	2	6-ktschr. M 20x70 DIN 931-8.8		
16	931D2075P	2	6-ktschr. M 20x75 DIN 931-8.8		
17	980DV20 P	6	Sicherungsmutter VM 20 DIN 980-8		
18	8413.00.34	2	Distanzplatte		
19	933D1235N	2	6-ktschr. M 12x35 DIN 933-10.9	} $M_a = 120 \text{ Nm}$	
20	931D1245N	2	6-ktschr. M 12x45 DIN 931-10.9		
21	933D1240N	2	6-ktschr. M 12x40 DIN 933-10.9		
22	931D1250N	2	6-ktschr. M 12x50 DIN 931-10.9		
23	980DV12N	8	Sicherungsmutter VM 12 DIN 980-10		
24	8415.00.30	2	Gegenlasche		

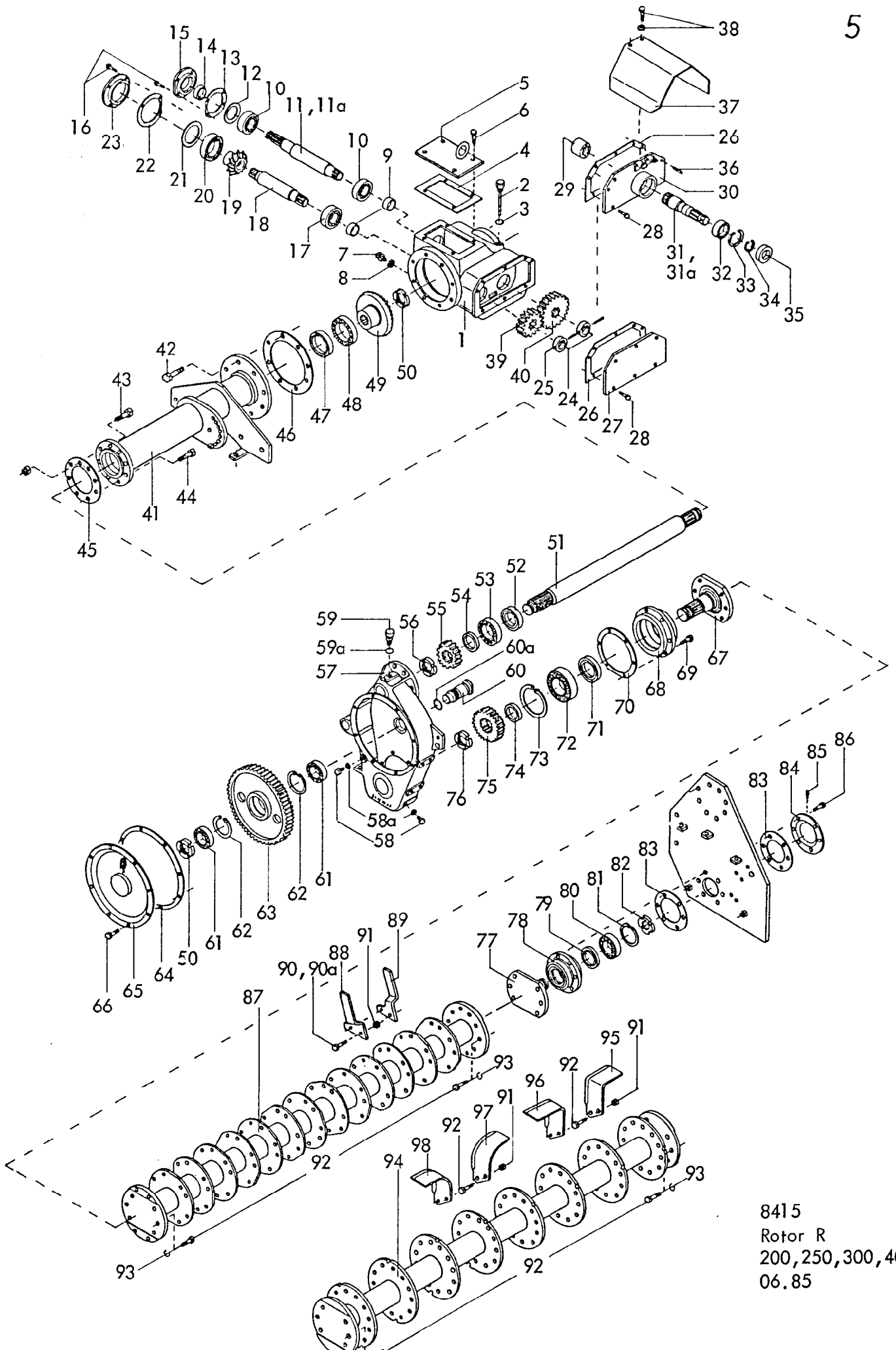
Bild-Nr.	Bestell-Nr.	Stück Gerät/ Baugr.	Ersatzteilbezeichnung	Alte Bestell-Nr.	ca. kg/Teil
25	933D1640P	4	6-ktschr. M 16x40 DIN 933-8.8, $M_a = 210 \text{ Nm}$		
26	980DV16P	4	Sicherungsmutter VM 16 DIN 980-8		
27	8415.05.08	1	Tragrohr -rechts- für Rotor R 200		
27	8415.05.01	1	Tragrohr -rechts- für Rotor R 250		
27	8415.05.02	1	Tragrohr -rechts- für Rotor R 300		
27	8415.05.03	1	Tragrohr -rechts- für Rotor R 400		
28	8415.00.12	2	Dichtung		
29	933D1230MVP	8	Verbus-Plusschr. M 12x30 DIN 933-12.9	} $M_a = 145 \text{ Nm}$	
30	933D1235M	8	6-ktschr. M 12x35 DIN 933-12.9		
31	980DV12M	8	Sicherungsmutter VM 12 DIN 980-12		
32	8415.17.00	1	Seitenplatte		
33	8415.11.01	1	Abdeckblech für Rotor R 200		
33	8415.11.02	1	Abdeckblech für Rotor R 250		
33	8415.11.03	1	Abdeckblech für Rotor R 300		
33	8416.17.01	1	Abdeckblech für Rotor R 400		
34	8415.18.00	2	Bodenklappenhalter		
35	8415.21.01	1	Bodenklappe -links- } für Rotor R 200		
35	8415.21.08	1	Bodenklappe -rechts- }		
35	8415.21.02	1	Bodenklappe -links- } für Rotor R 250		
35	8415.21.09	1	Bodenklappe -rechts- }		
35	8415.21.03	1	Bodenklappe -links- } für Rotor R 300		
35	8415.21.10	1	Bodenklappe -rechts- }		
35	8415.21.04	1	Bodenklappe -links- } für Rotor R 400		
35	8415.21.11	1	Bodenklappe -rechts- }		
36	8415.12.01	2	Haltebolzen für Typ 200		
36	8415.12.02	2	Haltebolzen für Typ 250		
36	8415.12.03	2	Haltebolzen für Typ 300		
36	8415.12.04	2	Haltebolzen für Typ 400		
37	933D1030NVP	2	Verbus-Plusschr. M 10x30 DIN 933-10.9, $M_a = 69 \text{ Nm}$		
38	933D1230N	6	6-ktschr. M 12x30 DIN 933-10.9, $M_a = 120 \text{ Nm}$		
39	980DV12N	6	Sicherungsmutter VM 12 DIN 980-10		
40	8415.23.00	2	Gabelstück		

4 Gerätetyp: Rotor R 200,250,300,400

Bild-Nr.	Bestell-Nr.	Stück- Gerät/ Baugr.	Ersatzteilbezeichnung	Alte Bestell-Nr.	ca. kg/Teil
41	933D1240N	2	6-ktschr. M 12x40 DIN 933-10.9		
42	980DV12N	2	Sicherungsmutter VM 12 DIN 980-10		
43	8405.12.08	2	Griff TB-12x70		
44	8405.12.09	2	Klappstecker STB-4,5x340		
45	8415.22.00	2	Federstange		
46	931D1660P	2	6-ktschr. M 16x60 DIN 931-8.8		
"	980DV16P	2	Sicherungsmutter VM 16 DIN 980-8		
47	8415.00.14	4	Druckfeder DF-212		
48	7518.00.02	6	Scheibe C-170		
49	8415.00.07	2	Spindellager		
50	4345.26.00	2	Druckfeder DF-173		
51	1441D17	2	Scheibe 17 DIN 1441		
52	980DV16P	2	Sicherungsmutter VM 16 DIN 980-8		
53	8415.00.33	1	Schutzblech für R 200,250		
53	8415.00.26	1	Schutzblech für R 300,400		
54	8415.45.00	1	Kufenverstellung		
55	931D1235NVP	4	Verbus-Plusschr. M 12x35 DIN 931-10.9, $M_a = 120 \text{ Nm}$		
56	8415.32.00	1	Kufenhalterung		
57	933D1235P	2	6-ktschr. M 12x35 DIN 933-8.8, $M_a = 86 \text{ Nm}$		
58	980DV12P	2	Sicherungsmutter VM 12 DIN 980-8		
59	8415.30.01	1	Schleifkufe -links-		
60	933D1640P	4	6-ktschr. M 16x40 DIN 933-8.8, $M_a = 210 \text{ Nm}$		
61	8415.00.09	2	Stelleiste		
62	8415.00.08	2	Bolzen $\varnothing 16 \times 52$		
63	1481D630	4	Spannstift 6x30 DIN 1481		
64	8415.31.00	1	Schleifkufe -rechts-		
65	8416.38.02	1	Verschleißschutz -links-		
66	8416.38.01	1	Verschleißschutz -rechts-		
67	2700.26.05	4	Senkschr. M 12x35-10.9	} $M_a = 120 \text{ Nm}$	
"	980DV12N	4	Sicherungsmutter VM 12 DIN 980-10		
68	8415.00.32	1	Seitenschutz für R 200,250		
68	8415.00.31	1	Seitenschutz für R 300,400		
69	933D1020N	2	6-ktschr. M 10x20 DIN 933-10.9		
70	127DA10	2	Federring A 10 DIN 127		



8415  
Rotor R  
200, 250, 300, 400  
06.85



8415  
Rotor R  
200, 250, 300, 401  
06.85

6 Gerätetyp: Rotor R 200,250,300,400

Bild-Nr.	Bestell-Nr.	Stück Gerät/ Baugr.	Ersatzteilbezeichnung	Alte Bestell-Nr.	ca. kg / Teil
1	8415.01.01	1	Getriebegehäuse 3,5 l Getriebeöl ( Esso GP-140 )		
2	8413.01.10	1	Be-und Entlüftungsfilter mit Meßstab		
3	8132.04.02	1	O-Ring OR 16x2,5		
4	8415.01.02	1	Gehäusedichtung		
5	8415.06.00	1	Gehäusedeckel		
6	933D1020NVP	4	Verbus-Plusschr. M 10x20 DIN 933-10.9, $M_a = 69$ Nm		
7	7604DA1815R	1	Verschlußschraube AM 18x1,5 DIN 7604-5.6		
8	7603DA182215C	1	Dichtring A 18x22x1,5 DIN 7603-Cu		
9	8412.42.08	2	Distanzbuchse		
10	720D30209	2	Kegelrollenlager 30209 DIN 720		
11	8412.42.05	1	Antriebswelle 422 lg.		
11a	8412.44.05	1	Antriebswelle 477 lg. für Durchtrieb		
12	8404.46.01	1	Paßring 1x75x85		
13	8409.01.13	1	Gehäusedichtung $\varnothing$ 85,5x125x1		
14	3760D45608AS	1	Wellendichtring 45x60x8 AS DIN 3760		
15	8409.01.03	1	Verschlußkappe NW-18		
16	933D1035NVP	8	Verbus-Plusschr. M 10x35 DIN 933-10.9 , $M_a = 69$ Nm		
17	720D32209	1	Kegelrollenlager 32209 DIN 720		
18	8412.42.06	1	Ritzelwelle 302 lg.		
19	8412.42.07	1	Kegelrad Z 13 ( nur paarweise mit Pos. 49 )		
20	720D30212	1	Kegelrollenlager 30212 DIN 720		
21	8404.46.03	1	Paßring 1,2x95x110		
22	8409.01.12	1	Gehäusedichtung $\varnothing$ 110,5x150x1		
23	8409.01.02	1	Verschlußdeckel NW-17		
24	8412.42.09	2	Buchse		
25	1481D650	2	Spannstift 6x50 DIN 1481		
26	8412.42.10	1	Getriebedichtung		
27	8412.46.00	1	Getriebedeckel		
28	933D1025P	6	6-ktchr. M 10x25 DIN 933-8.8 , $M_a = 49$ Nm		
29	8412.44.08	1	Buchse		
30	8412.45.02	1	Getriebedeckel für Durchtrieb -links-		

Bild-Nr.	Bestell-Nr.	Stück/Gerät/Baugr.	Ersatzteilbezeichnung	Alte Bestell-Nr.	ca. kg/Teil
31	8412.44.06	1	Zapfwellenstummel 1 3/4"		Teile für Durchtrieb Pos. 11a,29-38
31a	8412.44.07	1	Zapfwellenstummel 1 3/8"		
32	625D6209	1	Rillenkugellager 6209 DIN 625		
33	472D853	1	Sicherungsring 85x3 DIN 472		
34	471D45175	1	Sicherungsring 45x1,75 DIN 471		
35	8404.21.05	1	Wellendichtring 45x85x13 B 2		
36	6325D8m624	2	Zylinderstift 8 m 6x24 DIN 6325 (mit Loctite eingeklebt)		
37	8415.49.01	1	Zapfwellenschutz -Durchtrieb-		
38	933D825P	2	6-ktschr. M 8x25 DIN 933-8.8		
"	127DA8	2	Federring A 8 DIN 127		
	<u>8415.01.00</u>	1	Getriebe komplett, Bild-Nr. 1-11,12-28		
	<u>8412.44.09</u>	1	Getriebe mit Durchtrieb 1 3/4" komplett, Bild-Nr. 1-10, 11a-26,28-31,32-38		
	<u>8412.44.10</u>	1	Getriebe mit Durchtrieb 1 3/8" komplett, Bild-Nr. 1-10, 11a-26,28-30,31a-38		
39	8415.00.21	1	Wechselrad Z 15 ( R 15 )	} Grundausrüstung	
40	8415.00.20	1	Wechselrad Z 22 ( R 22 )		
39	8415.00.17	1	Wechselrad Z 12 ( R 12 )		
40	8415.00.16	1	Wechselrad Z 25 ( R 25 )		
39	8415.00.19	1	Wechselrad Z 14 ( R 14 )		
40	8415.00.18	1	Wechselrad Z 23 ( R 23 )		
39	8415.00.24	1	Wechselrad Z 17 ( R 17 )		
40	8415.00.25	1	Wechselrad Z 20 ( R 20 )		
39	8415.00.22	1	Wechselrad Z 16 ( R 16 )		
40	8415.00.23	1	Wechselrad Z 21 ( R 21 )		
41	8415.03.11	1	Tragrohr -links- für Rotor R 200		
41	8415.03.01	1	Tragrohr links- für Rotor R 250		
41	8415.03.02	1	Tragrohr -links- für Rotor R 300		
41	8415.03.03	1	Tragrohr -links- für Rotor R 400		
42	933D1235MVP	8	Verbus-Plusschr. M 12x35 DIN 933-12.9	} M <sub>a</sub> = 145 Nm	
43	931D1245M	4	6-ktschr. M 12x45 DIN 931-12.9		
"	980DV12M	4	Sicherungsmutter VM 12 DIN 980-12		
44	933D1230MVP	4	Verbus-Plusschr. M 12x30 DIN 933-12.9		



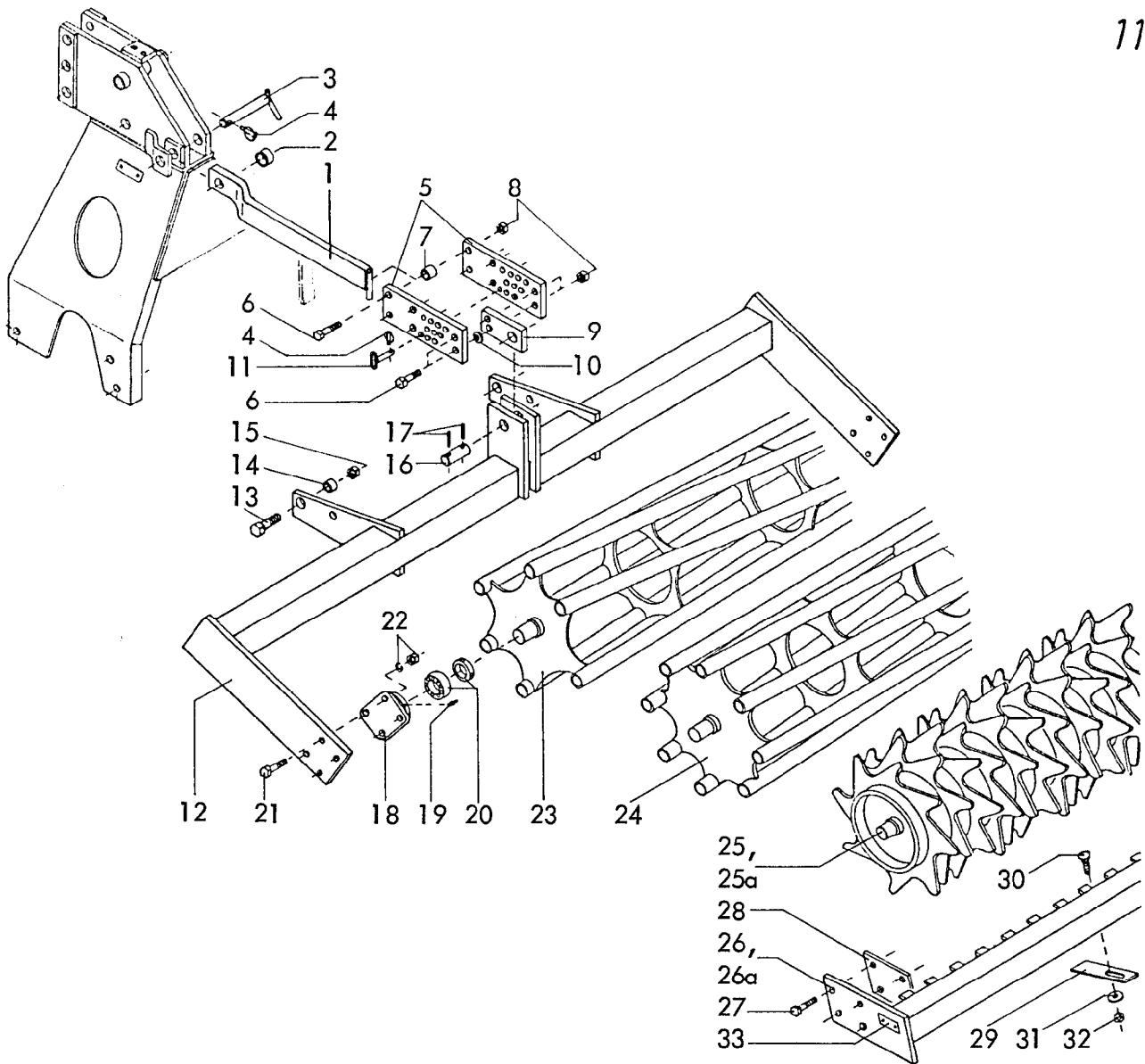
8 Gerätetyp: Rotor R 200,250,300,400

Bild-Nr.	Bestell-Nr.	Stückzahl Gerät/ Baugr.	Ersatzteilbezeichnung	Alte Bestell-Nr.	ca. kg/Teil
45	8415.00.12	1	Dichtung		
46	8415.00.13	1	Getriebedichtung		
47	8404.21.06	1	Wellendichtring 70x110x13 B 2		
48	720D30214	1	Kegelrollenlager 30214 DIN 720		
49	8415.02.04	1	Tellerrad Z 27 (nur paarweise mit Pos. 19)		
50	981DKM10	2	Nutmutter KM 10 DIN 981 (mit Loctite eingeklebt)		
51	8415.08.04	1	Verbindungswelle für Rotor R 200		
51	8415.08.01	1	Verbindungswelle für Rotor R 250		
51	8415.08.02	1	Verbindungswelle für Rotor R 300		
51	8415.08.03	1	Verbindungswelle für Rotor R 400		
52	8404.21.07	1	Wellendichtring 60x100x10 BA		
53	720D30212	1	Kegelrollenlager 30212 DIN 720		
54	8415.02.06	1	Distanzbuchse		
55	8415.02.05	1	Zahnrad -oben- Z 15		
56	981DKM11	1	Nutmutter KM 11 DIN 981 (mit Loctite geklebt)		
57	8415.00.03	1	Seitengehäuse		
58	7604DA1815R	2	Verschlußschraube AM 18x1,5 DIN 7604-5.6		
58a	7603DA182215C	2	Dichtring A 18x22x1,5 DIN 7603-Cu		
59	8415.04.09	1	Be- und EntlüftungsfILTER		
59a	8132.04.02	1	O-Ring OR 16x2,5		
			2 l Getriebeöl (Esso GP-140)		
60	8415.04.02	1	Zapfen		
60a	7209.00.09	1	O-Ring 46x3		
61	720D30210	2	Kegelrollenlager 30210 DIN 720		
62	472D903	2	Sicherungsring 90x3 DIN 472		
63	8415.04.01	1	Zahnrad -mitte- Z 56		
64	8415.04.04	1	Deckeldichtung		
65	8415.00.04	1	Seitendeckel		
66	933D1025NVP	8	Verbus-Plusschr. M 10x25 DIN 933-10.9, $M_G = 69 \text{ Nm}$		
67	8415.04.08	1	Lagerflansch		
68	8415.00.05	1	Lagergehäuse -rechts-		
69	933D1230NVP	6	Verbus-Plusschr. M 12x30 DIN 933-10.9, $M_G = 120 \text{ Nm}$		
70	8415.04.05	1	Gehäusedichtung -links-		

Bild-Nr.	Bestell-Nr.	Stücke Gerät/ Baugr.	Ersatzteilbezeichnung	Alte Bestell-Nr.	ca. kg/Teil
71	8404.22.05	1	Wellendichtring 80x100x10 B 2 SL		
72	625D6313	1	Rillenkugellager 6313 DIN 625		
73	472D1404	1	Sicherungsring 140x4 DIN 472		
74	8415.04.06	1	Distanzrohr		
75	8415.04.03	1	Zahnrad -unten- Z 27		
76	981DKM12	1	Nutmutter KM 12 DIN 981 (mit Loctite eingeklebt)		
77	8415.00.06	1	Lagerflansch -rechts-		
78	8415.00.02	1	Lagergehäuse		
79	3760D60808	1	Wellendichtring 60x80x8 DIN 3760		
80	625D6309	1	Rillenkugellager 6309 DIN 625		
81	472D1003	1	Sicherungsring 100x3 DIN 472		
82	981DKM9	1	Nutmutter KM 9 DIN 981 (mit Loctite eingeklebt)		
83	8415.00.11	2	Gehäusedichtung -rechts-		
84	8415.00.01	1	Verschlußdeckel		
85	71412DAM81	1	Schmiernippel AM 8x1 DIN 71412		
86	933D1245N	6	6-ktschr. M 12x45 DIN 933-10.9 , $M_G = 120$ Nm ( mit Loctite eingeklebt )		
87	8415.33.01	1	Zinken-Rotorwelle 2 m		
87	8415.33.02	1	Zinken-Rotorwelle 2,5 m		
87	8415.33.03	1	Zinken-Rotorwelle 3 m		
87	8415.33.04	1	Zinken-Rotorwelle 4 m		
88	8415.36.01		Zinken -links- KG-12 L		
89	8415.36.02		Zinken -rechts- KG-12 15x für Typ 200, 19x für Typ 250, 23x für Typ 300, 31x für Typ 400	für 2-Zinken-Rotor	
88	8415.36.03		Zinken -links- KG-13 L		
89	8415.36.04		Zinken -rechts- KG-13 15x für Typ 200, 19x für Typ 250, 23x für Typ 300, 31x für Typ 400	für 4-Zinken-Rotor	
88	8415.36.05		Zinken -links- KG-14 L		
89	8415.36.06		Zinken -rechts- KG-14 13x für Typ 200, 17x für Typ 250, 21x für Typ 300, 29x für Typ 400		
90	8415.44.02		Sonder-6-ktschr. M 16x1,5x50-12.9 , $M_G = 380$ Nm 52(104) x für Typ 200, 68(136) x für Typ 250, 84(168) x für Typ 300, 116(232) x für Typ 400  (...) für 4-Zinken-Rotor		

10 Gerätetyp: Rotor R 200,250,300,400

Bild-Nr.	Bestell-Nr.	Stückje Gerät/ Baugr.	Ersatzteilbezeichnung	Alte Bestell-Nr.	ca. kg/Teil
90a	960D161560M	8	6-ktschr. M 16x1,5x60 DIN 960-12.9, $M_d = 380$ Nm für Außenflansch-Zinkenbefestigung		
91	8405.00.18		Poly-Stop-6-ktmu. mit Bund M 16x1,5-10 60(112) x für Typ 200, 76(144) x für Typ 250, 92(176) x für Typ 300, 124(240) x für Typ 400 (...) für 4-Zinken-Rotor  64(96) x für Typ 200, 80(120) x für Typ 250, 96(144) x für Typ 300, 128(192) x für Typ 400 (...) für 6-Messer-Rotor	für 2- und 4-Zinken-Rotor  für 4- und 6-Messer-Rotor	
92	8415.44.01		Sonder-6-ktschr. M 16x1,5x45-12.9, $M_d = 380$ Nm 12 x für Zinken- und Messerrotor-Außenflanschbefestigung 76(108) x für Typ 200, 92(132) x für Typ 250, 108(156) x für Typ 300, 140(204) x für Typ 400 (...) für 6-Messer-Rotor	für 4- und 6-Messer-Rotor (Winkel- bzw. Sichelmesser befestigung)	
93	127DB16	12	Federring B 16 DIN 127		
94	8415.43.01	1	Messer-Rotorwelle 2 m		
94	8415.43.02	1	Messer-Rotorwelle 2,5 m		
94	8415.43.03	1	Messer-Rotorwelle 3 m		
94	8415.43.04	1	Messer-Rotorwelle 4 m		
95	8415.42.01		Winkelmesser -rechts- KG-18	für 4- und 6-Messer-Rotor	
96	8415.42.02		Winkelmesser -links- KG-18 L		
97	8415.14.01		Sichelmesser -rechts- KG-16		
98	8415.14.02		Sichelmesser -links- KG-16 L		
			16(24) x für Typ 200, 20(30) x für Typ 250, 24(36) x für Typ 300, 32(48) x für Typ 400 (...) für 6-Messer-Rotor		



Gerätetyp: Rotor R, SR

Bild-Nr.	Bestell-Nr.	Stück/e Gerät/ Baugr.	Ersatzteilbezeichnung	Alte Bestell-Nr.	ca. kg/Teil
1	8415.47.00	1	Stellstrebe		
2	6438.45.01	1	Hülse		
3	8404.74.00	1	Steckstock TB-25x170 A		
4	8405.12.09	2	Klappstecker STB-4,5x340		
5	8415.00.28	2	Verstellplatte		
6	931D1660P	6	6-kschr. M 16x60 DIN 931-8.8		
7	8415.00.27	4	Distanzrohr		
8	980DV16P	6	Sicherungsmutter VM 16 DIN 980-8		
9	8415.00.29	1	Anlenklasche		
10	988D1724I	2	Paßscheibe 17x24x1 DIN 988		
11	6241.45.00	1	Steckstock TB-16x54		

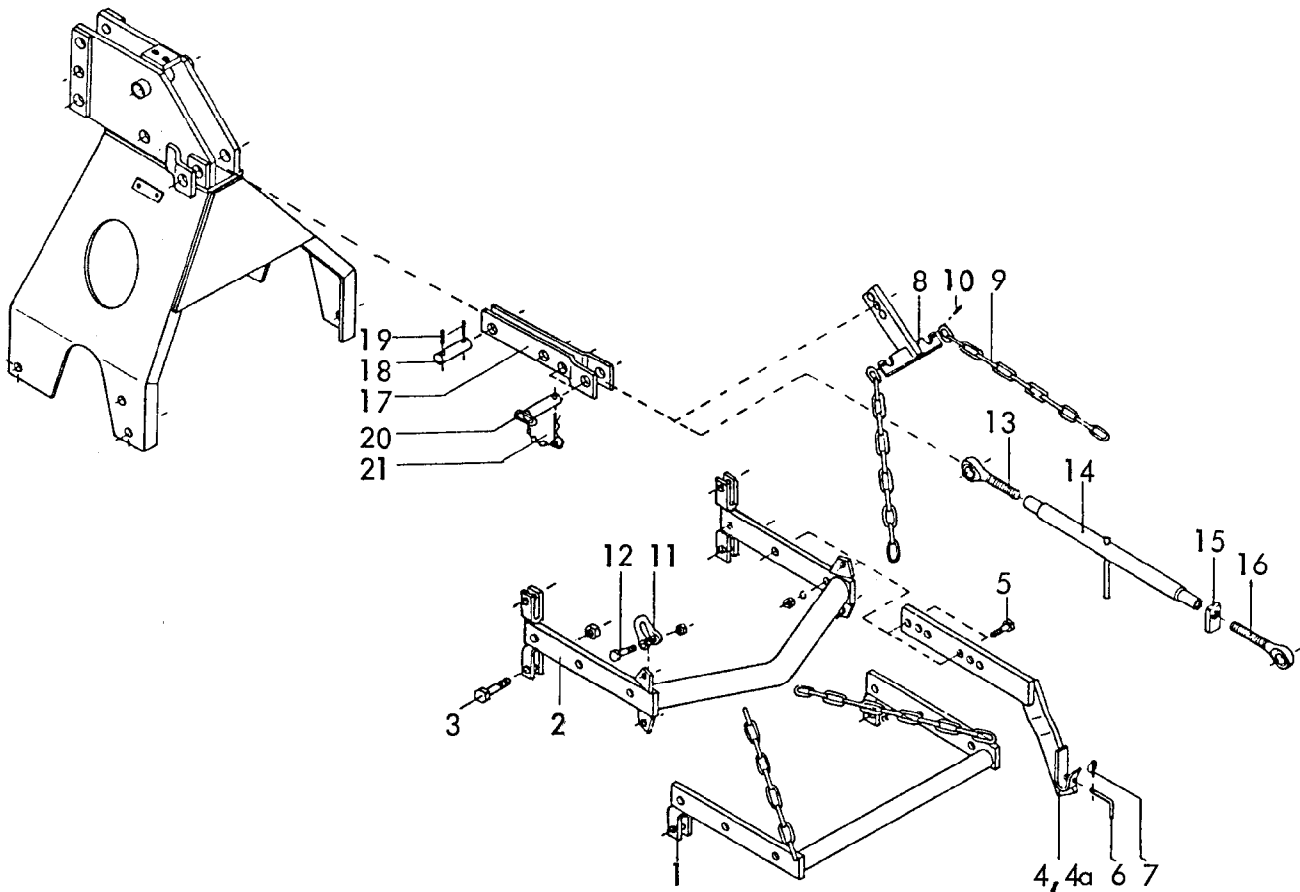
12 Gerätetyp: Rotor R, SR

Bild-Nr.	Bestell-Nr.	Stück/Gerät/Baugr.	Ersatzteilbezeichnung	Alte Bestell-Nr.	ca. kg/Teil
12	8415.46.01	1	Zentralrahmen für Rotor R 200		
12	8415.46.02	1	Zentralrahmen für Rotor R, SR 250		
12	8415.46.03	1	Zentralrahmen für Rotor R, SR 300		
12	8415.46.04	1	Zentralrahmen für Rotor R, SR 400		
13	931D2070P	2	6-ktschr. M 20x70 DIN 931-8.8		
14	1491D202614	2	Einspannbuchse EG 20/26x14 DIN 1498		
15	980DV20P	2	Sicherungsmutter VM 20 DIN 980-8		
16	2614.70.05	1	Zylinderbolzen $\varnothing$ 25x77		
17	1481D840	2	Spannstift 8x40 DIN 1481		
18	8405.00.23	2	Flanschlager		
19	71412DBM81	2	Kegelschmiernippel BM 8x1 DIN 71412		
20	8404.28.06	2	Y-Lager		
	<u>8404.28.07</u>	2	Flanschlager komplett, Bild-Nr. 18-20		
21	933D1240N	8	6-ktschr. M 12x40 DIN 933-10.9		
22	127DA12	8	Federring A 12 DIN 127		
"	934D12P	8	6-ktmu. M 12 DIN 934-8		
23	8409.92.01	1	Stabwalze für Rotor R 200, $\varnothing$ 350		
24	8406.19.01	1	Stabwalze für Rotor R, SR 250	} $\varnothing$ 400	
24	8406.19.02	1	Stabwalze für Rotor R, SR 300		
24	8404.41.00	1	Stabwalze für Rotor R, SR 400		
25	8406.59.10	1	Zahnwalze UZW für Rotor R 200	} $\varnothing$ 440	
"	8406.59.11	1	Zahnwalze UZW für Rotor R, SR 250		
"	8406.59.12	1	Zahnwalze UZW für Rotor R, SR 300		
"	8406.59.13	1	Zahnwalze UZW für Rotor R, SR 400		
26	8406.60.01	1	Abstreifer UZW für Rotor R 200		
"	8406.60.02	1	Abstreifer UZW für Rotor R, SR 250		
"	8406.60.03	1	Abstreifer UZW für Rotor R, SR 300		
"	8406.60.04	1	Abstreifer UZW für Rotor R, SR 400		
25c	8409.93.01	1	Zahnwalze GZW für Rotor R 200	} $\varnothing$ 500	
"	8406.39.01	1	Zahnwalze GZW für Rotor R, SR 250		
"	8406.39.02	1	Zahnwalze GZW für Rotor R, SR 300		
"	8406.39.03	1	Zahnwalze GZW für Rotor R, SR 400		

Gerätetyp: Rotor R, SR

13

Bild-Nr.	Bestell-Nr.	Stück Gerät/ Baugr.	Ersatzteilbezeichnung	Alte Bestell-Nr.	ca. kg / Teil
26a	8406.53.01	1	Abstreifer GZW für Rotor R 200		
"	8406.53.02	1	Abstreifer GZW für Rotor R, SR 250		
"	8406.53.03	1	Abstreifer GZW für Rotor R, SR 300		
"	8406.53.04	1	Abstreifer GZW für Rotor R, SR 400		
27	931D1255M	8	6-ktschr. M 12x55 DIN 931-12.9 für UZW, GZW 200,250,400		
27	931D1250P	8	6-ktschr. M 12x50 DIN 931-8.8 für UZW, GZW 300		
28	8406.25.06	2	Distanzlasche für UZW, GZW 200,250,400		
29	8405.00.27		Abstreiferblech		
30	603D1230P		Flachrundschr. M 12x30 DIN 603-8.8		
31	6432.60.03		Scheibe C-13		
32	934D12P		6-ktmu. M 12 DIN 934-8 18x für Rotor R 200, 22x für Rotor R, SR 250, 24x für Rotor R, SR 300, 34 x für Rotor R, SR 400		
33	4716.37.00	1	Typenschild SX-4	6405.01-2	
"	1476D410	2	Halbrundkerbnagel 4x10 DIN 1476		06.85



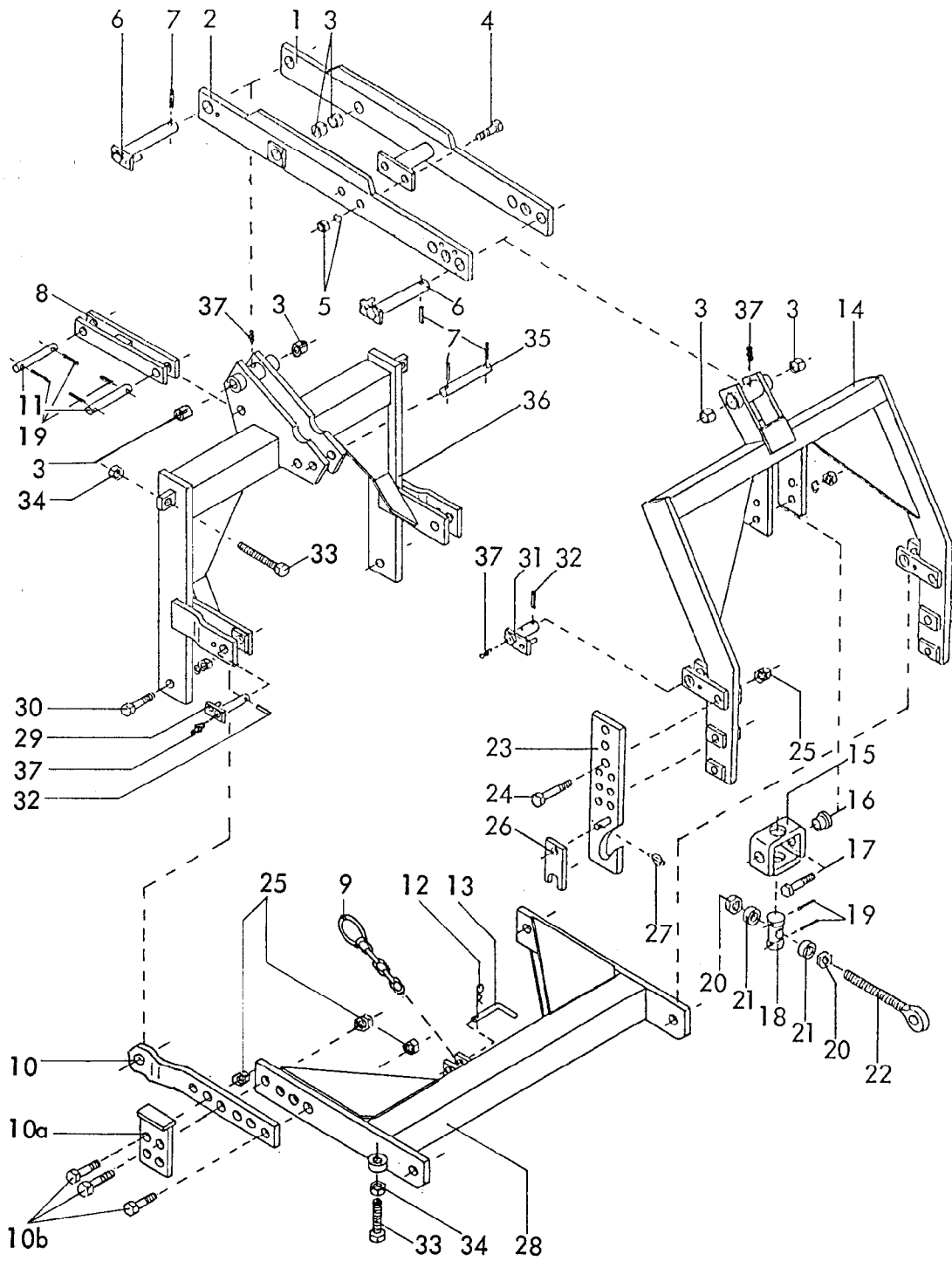
Gerätetyp: Dreipunktgestänge für Anbaugeräte

Rotor R, SR

Bild-Nr.	Bestell-Nr.	Stücke Gerät/ Baugr.	Ersatzteilbezeichnung	Alte Bestell-Nr.	ca. kg/Teil
1	8416.14.00	1	Grundrahmen		
2	8416.15.00	1	Grundrahmen für Zapfwellendurchtrieb		
3	931D2065P	2	6-ktschr. M 20x65 DIN 931-8.8		
"	980DV20P	2	Sicherungsmutter VM 20 DIN 980-8		
4	8405.25.01	1	Anbauarm -rechts-	} für Kat. II	
4a	8405.25.02	1	Anbauarm -links-		
4	8405.45.01	1	Anbauarm -rechts-	} für Kat. III -kurz-	
4a	8405.45.02	1	Anbauarm -links-		
4	8405.46.01	1	Anbauarm -rechts-	} für Kat. III	
4a	8405.46.02	1	Anbauarm -links-		
5	931D1655N	4	6-ktschr. M 16x55 DIN 931-10.9		
"	127DB16	4	Federring B 16 DIN 127		
"	934D16P	4	6-ktmu. M 16 DIN 934-8		

Bild-Nr.	Bestell-Nr.	Stück Gerät/ Baugr.	Ersatzteilbezeichnung	Alte Bestell-Nr.	ca. kg / Teil
6	8405.12.08	2	Griff TB-12x70		
7	8405.12.09	2	Klappstecker STB-4,5x340		
8	8405.40.00	1	Verstellstück		
9	763D0,9K13	2	Kette $\varnothing$ 13 DIN 763, 11 Glieder		
10	1481D636	2	Spannstift 6x36 DIN 1481		
11	82101DF1-16	2	Bügel F 1-1,6 DIN 82101		
12	931D2075P	2	6-ktschr. M 20x75 DIN 931-8.8		
"	936D20P	2	6-ktmu. M 20 DIN 936-8		
13	6329.06.03	1	Ösenshraube OS-27x190 -links-		
14	8409.36.01	1	Spannschloßmutter LPM-27x 800		
15	4722.20.03	1	Kontermutter -rechts-		
16	6329.06.04	1	Ösenshraube OS-27x190 -rechts-		
	<u>8409.36.00</u>	1	Spannschloß 900-1100 komplett, Bild-Nr. 13 - 16		
17	8413.34.00	1	Turmanlenkung		
18	4348.41.00	1	Bolzen ZB-25x110		
19	1481D840	2	Spannstift 8x40 DIN 1481		
20	7512.08.00	2	OL-Stock Kat. II, TB-25x85 A		
21	4716.35.00	2	Federsteckstock BTB-4	6416.01-3	06.85



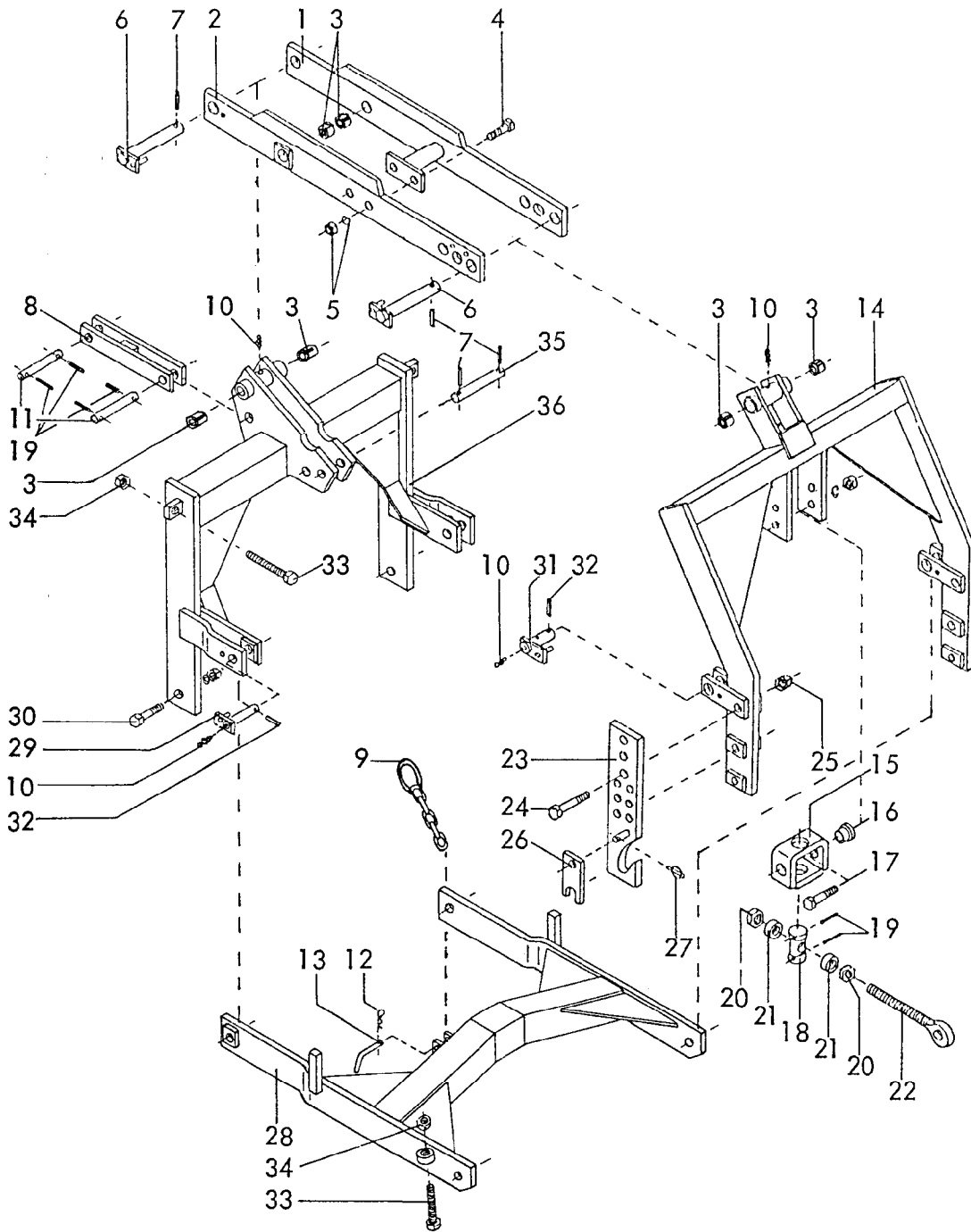


Gerätetyp: Hubgestänge DRILL-LIFT

Rotor R, SR

Bild-Nr.	Bestell-Nr.	Stücke Gerät/ Baugr.	Ersatzteilbezeichnung	Alle Bestell-Nr.	ca. kg / Teil
1	8413.72.01	1	Hubarm -rechts-		
2	8413.72.02	1	Hubarm -links-		
3	1498D253228	6	Einspannbuchse EG 25/32x28 DIN 1498		
4	933D1645P	2	6-kt Schr. M 16x45 DIN 933-8.8		
5	127DB16	2	Federring B 16 DIN 127		
"	934D16P	2	6-kt mu. M 16 DIN 934-8		
6	8405.58.00	2	Hubbolzen Ø 25x205		

Bild-Nr.	Bestell-Nr.	Stücke Gerät/ Baugr.	Ersatzteilbezeichnung	Alle Bestell-Nr.	ca. kg / Teil
7	1481D850	4	Spannstift 8x50 DIN 1481		
8	8416.47.00	1	Anlenklasche		
9	8413.41.00	1	Sicherungskette		
10	8413.37.01	1	Verstellarm -links-		
10	8413.37.02	1	Verstellarm -rechts-		
10a	8416.46.00	2	Anschlagsteil		
10b	931D2075P	6	6-ktschr. M 20x75 DIN 931-8.8		
11	6248.13.03	2	Bolzen $\varnothing$ 25x115		
12	4716.35.00	1	Federsteckstock BTB-4	6416.01-3	
13	6241.29.02	1	Steckstock TB-12x50	6205.12-2	
14	8413.73.00	1	Hubturm		
15	8409.76.00	1	Schwenklager		
16	8409.74.02	2	Buchse		
17	933D1650P	2	6-ktschr. M 16x50 DIN 933-8.8		
"	127DB16	2	Federring B 16 DIN 127		
"	934D16P	2	6-ktmu. M 16 DIN 934-8		
18	8409.74.01	1	Spindelmutter MF-632		
19	1481D650	6	Spannstift 6x50 DIN 1481		
20	985D27P	2	6-ktmu. M 27 DIN 985-8		
21	8413.51.01	2	Distanzhülse		
22	8413.46.00	1	Ösenschraube		
23	8413.44.01	1	Verstellb. Anlenkung Kat. II -links-		
23	8413.44.02	1	Verstellb. Anlenkung Kat. II -rechts-		
24	931D20100P	4	6-ktschr. M 20x100 DIN 931-8.8		
25	980DV20P	10	Sicherungsmutter VM 20 DIN 980-8		
26	6336.72.01	2	Riegel Kat. II		
27	8405.12.09	2	Klappstecker STB-4,5x340		
28	8416.45.00	1	Führungsarm		
29	8405.59.00	2	Führungsbolzen		
30	931D2075P	2	6-ktschr. M 20x75 DIN 931-8.8		
"	127DB20	2	Federring B 20 DIN 127		
"	934D20P	2	6-ktmu. M 20 DIN 934-8		
31	8405.59.00	2	Führungsbolzen		
32	1481D640	4	Spannstift 6x40 DIN 1481		
33	933D20100P	4	6-ktschr. M 20x100 DIN 933-8.8		
34	934D20P	4	6-ktmu. M 20 DIN 934-8		
35	8413.35.01	1	Turmbolzen $\varnothing$ 25x120		
36	8416.44.00	1	Zwischenturm		

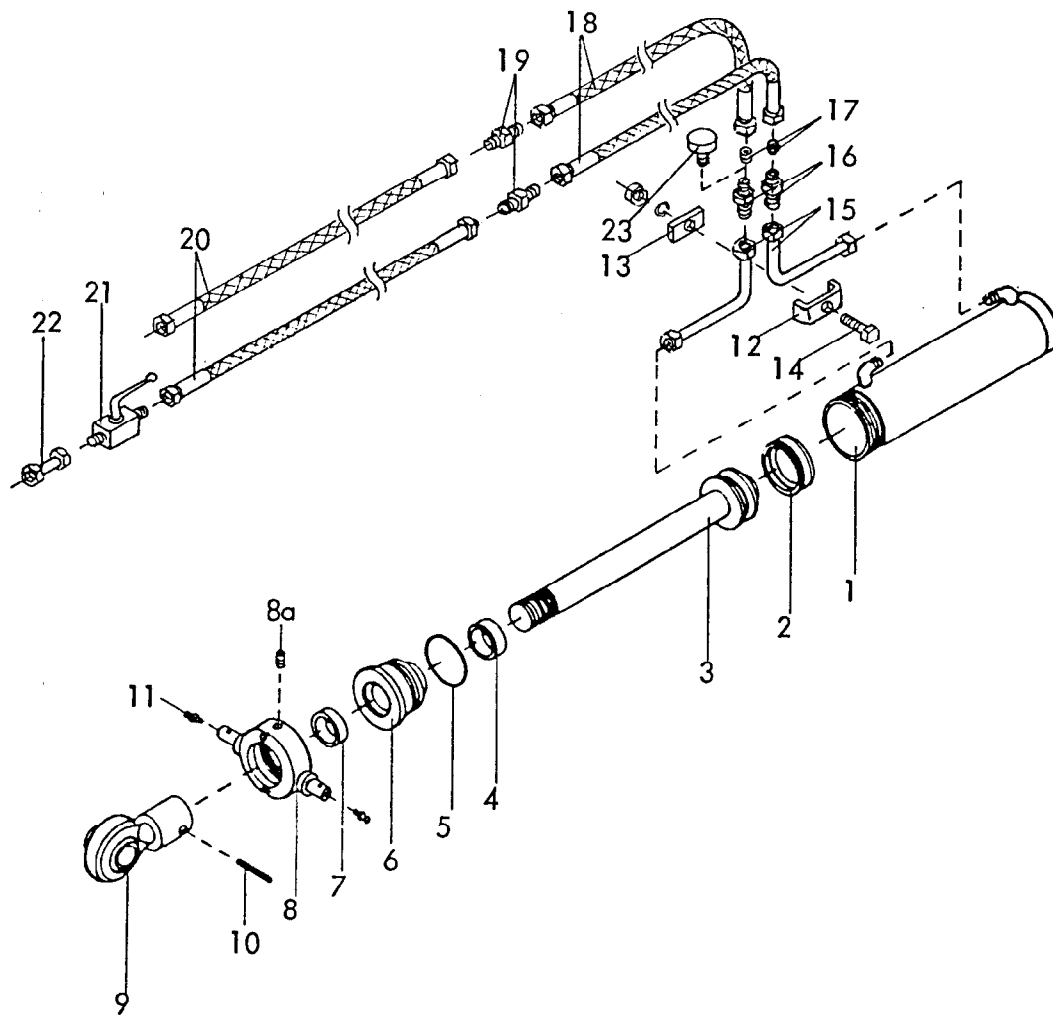


Gerätetyp: Hubgestänge DRILL-LIFT für Durchtrieb

Rotor R, SR

Bild-Nr.	Bestell-Nr.	Stückje Gerät/ Baugr.	Ersatzteilbezeichnung	Alte Bestell-Nr.	ca. kg/Teil
1	8413.72.01	1	Hubarm -rechts-		
2	8413.72.02	1	Hubarm -links-		
3	1498D253228	6	Einspannbuchse EG 25/32x28 DIN 1498		
4	933D1645P	2	6-kschr. M 16x45 DIN 933-8.8		
5	127DB16	2	Federring B 16 DIN 127		
"	934D16P	2	6-ktmu. M 16 DIN 934-8		
6	8405.58.00	2	Hubbolzen Ø 25x205		

Bild-Nr.	Bestell-Nr.	Stücke Gerät/ Baugr.	Ersatzteilbezeichnung	Alte Bestell-Nr.	ca. kg/Teil
7	1481D850	4	Spannstift 8x50 DIN 1481		
8	8416.47.00	1	Anlenklasche		
9	8413.41.00	1	Sicherungskette		
10	4716.38.00	6	Schmiernippel H 1 8x1	6312.04-6	
11	6248.13.03	2	Bolzen Ø 25x115		
12	4716.35.00	1	Federsteckstock BTB-4	6416.01-3	
13	6241.29.02	1	Steckstock TB-12x50	6205.12-2	
14	8413.73.00	1	Hubturm		
15	8409.76.00	1	Schwenklager		
16	8409.74.02	2	Buchse		
17	933D1650P	2	6-ktschr. M 16x50 DIN 933-8.8		
"	127DB16	2	Federring B 16 DIN 127		
"	934D16P	2	6-ktmu. M 16 DIN 934-8		
18	8409.74.01	1	Spindelmutter MF-632		
19	1481D650	6	Spannstift 6x50 DIN 1481		
20	985D27P	2	6-ktmu. M 27 DIN 985-8		
21	8413.51.01	2	Distanzhülse		
22	8413.46.00	1	Ösenschraube		
23	8413.44.01	1	Verstellb. Anlenkung Kat. II -links-		
23	8413.44.02	1	Verstellb. Anlenkung Kat. II -rechts-		
24	931D20100P	4	6-ktschr. M 20x100 DIN 931-8.8		
25	980DV20P	4	Sicherungsmutter VM 20 DIN 980-8		
26	6336.72.01	2	Riegel Kat. II		
27	8405.12.09	2	Klappstecker STB-4,5x340		
28	8416.48.00	1	Führungsarm		
29	8405.59.00	2	Führungsbolzen		
30	931D2075P	2	6-ktschr. M 20x75 DIN 931-8.8		
"	127DB20	2	Federring B 20 DIN 127		
"	934D20P	2	6-ktmu. M 20 DIN 934-8		
31	8405.59.00	2	Führungsbolzen		
32	1481D640	4	Spannstift 6x40 DIN 1481		
33	933D20100P	4	6-ktschr. M 20x100 DIN 933-8.8		
34	934D20P	4	6-ktmu. M 20 DIN 934-8		
35	8413.35.01	1	Turmbolzen Ø 25x120		
36	8416.44.00	1	Zwischenturm		

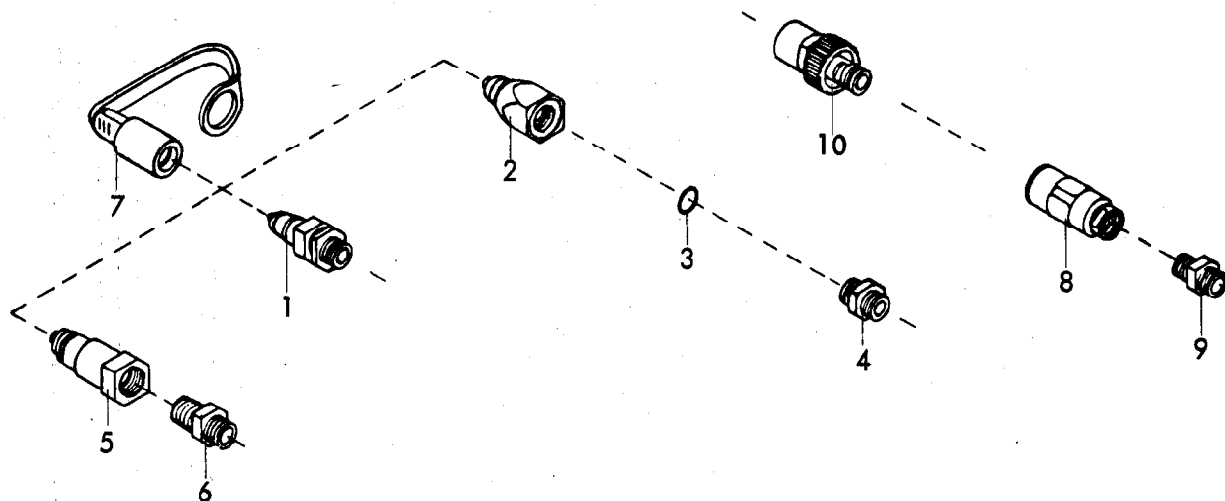


Gerätetyp: Zylinder Ø 80 für Hubgestänge DRILL-LIFT

Bild-Nr.	Bestell-Nr.	Stück Gerät/ Baugr.	Ersatzteilbezeichnung	Alte Bestell-Nr.	ca. kg / Teil
1	8145.02.00	1	Zylinderrohr		
2	8127.00.01	1	Kolbendichtung D 20 WO 80x60x22	8123.01-2	
3	8138.03.00	1	Kolbenstange		
4	8129.00.02	1	Nutring VN 35-110	8106.02-4	
5	8127.00.02	1	O - Ring OR 71,2x5,7	8105.02-2	
6	8133.10.01	1	Zylinderkopf		
7	8129.00.03	1	Abstreifer 35-45-7/10	8105.02-5	
8	8145.01.00	1	Überwurfmutter	8123.01-5	
8a	553D810	1	Gewindestift M 8x10 DIN 553		
9	8129.03.00	1	Kugelkopf	8105.01-5	
10	1481D850	1	Spannhülse 8x50 DIN 1481		
	<u>8145.00.00</u>	1	Zylinder Ø 80 komplett, Bild-Nr. 1 - 10		
	<u>8138.01.01</u>	1	Satz Dichtungen komplett, Bild-Nr. 2,4,5,7		

Gerätetyp: Zylinder Ø 80 für Hubgestänge DRILL-LIFT

Bild-Nr.	Bestell-Nr.	Stücke Gerät/ Baugr.	Ersatzteilbezeichnung	Alte Bestell-Nr.	ca. kg / Teil
11	4716.38.00	2	Schmiernippel H 1 8x1	6312.04-6	
12	4716.52.12	1	Doppelrohrschelle	4714.28-3	
13	4716.52.16	1	Klemmstück		
14	931D1040P	1	6-ktschr. M 10x40 DIN 931-8.8		
"	127DA10	1	Federring A 10 DIN 127		
"	934D10P	1	6-ktmu. M 10 DIN 934-8		
15	8413.43.01	2	Hydraulikrohr kpl.		
16	4722.36.06	2	Gerade Verschraubung mit Innengewinde	8109.03-2	
17	4722.36.05	2	Drossel, Bohrung : Ø 2 mm		
18	4722.36.03	2	Hydraulikschlauch 500 lg	4714.34-7	
19	4716.52.13	2	Gerade Verschraubung	8101.06-4	
20	4716.46.06	2	Hydraulikschlauch 1000 lg.	8102.06-6	
21	4716.46.05	1	Blockkugelhahn	8116.03-2	
22	4716.53.05	1	Hydraulikrohr kpl. 40 lg.	8101.06-6	
23	6436.07.06	1	Be-und Entlüftungsfiler ( nur bei einfachwirkendem Zylinder )	8101.06-8	

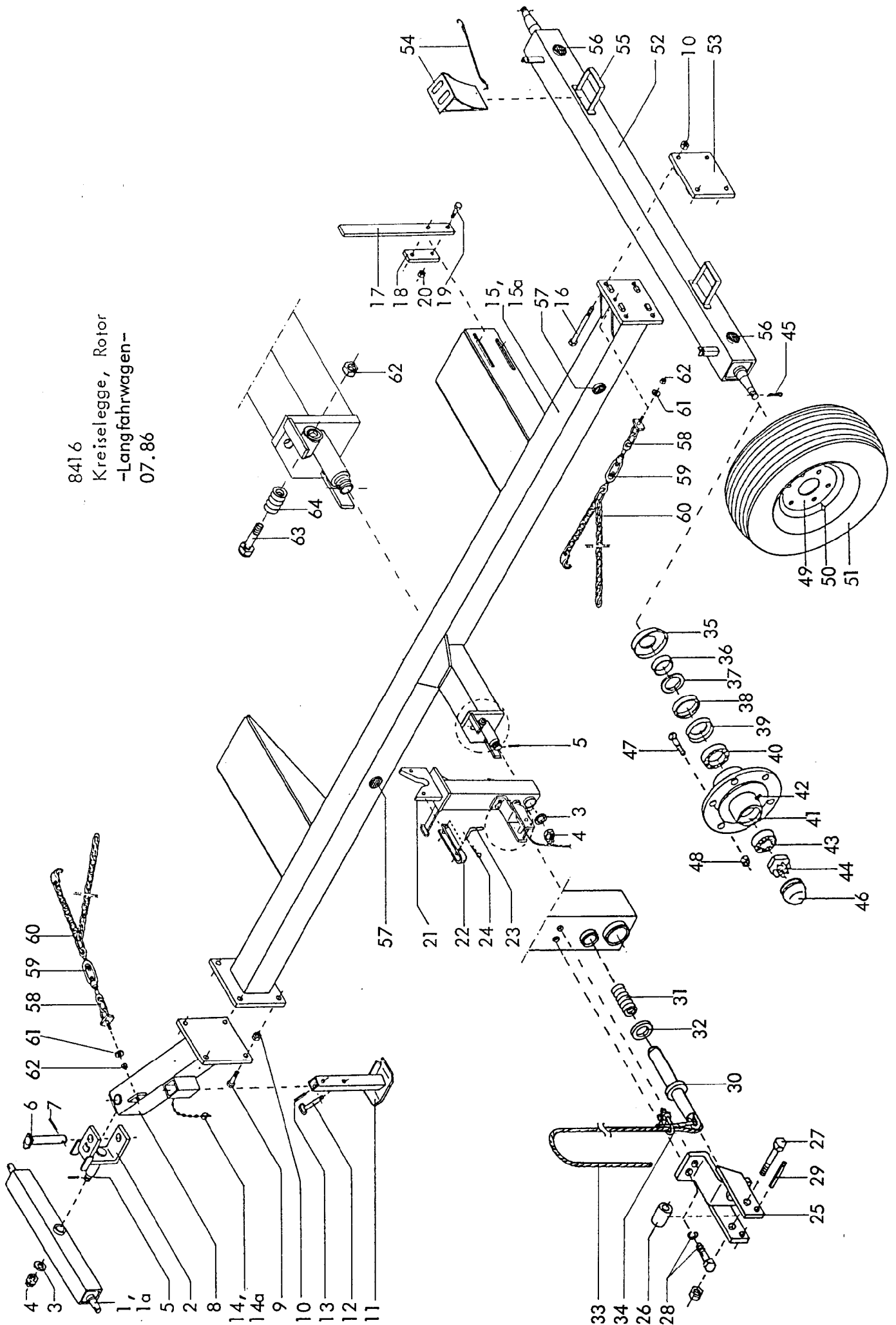


Gerätetyp: Hydr. Kupplungsstecker

Stückzahl je nach Anschluß

Bild-Nr.	Bestell-Nr.	Stückje Gerät/ Baugr.	Ersatzteilbezeichnung	Alte Bestell-Nr.	ca. kg / Teil
1	8132.01.00		Kupplungsstecker ( Techno Chemie )	8101.02	
2	8132.04.01		Kupplungsstecker , John-Deere	8101.04-1	
3	8132.04.02		O - Ring OR 16x2,5 für John-Deere	4312.18-1	
4	8132.04.03		Doppelstutzen 15009-12-8 für John-Deere	8101.04-2	
	8132.04.00		John-Deere-Stecker komplett, Bild-Nr. 2 - 4	8101.04	
5	8132.03.01		Kupplungsstecker, Parker- Hannifin-Pioneer	8101.05-1	
6	8132.03.02		Gerader Einschraubstutzen für Parker-Hannifin Pioneer GE 12 L 1/2" NPT	8101.05-2	
	8132.03.00		Pioneer-Stecker ( Parker-Hannifin ) komplett, Bild-Nr. 5, 6	8101.05	
7	8132.02.00		Staubschutzkappe (passend für Pos. 1,2,5)		
8			Arelco - Schraubkupplung	4710.44-1	
9			Doppelstutzen GE 12-SM	8104.03-2	
			Arelco-Schraubkupplung komplett, Bild-Nr.8,9	4710.44	
10			Schraubkupplung , Techno-Chemie-Argus 601012 B2 174	8101.03	
					06.78

8416  
 Kreiselegge, Rotor  
 -Langfahrwagen-  
 07.86





Gerätetyp: Kreiselegge, Rotor

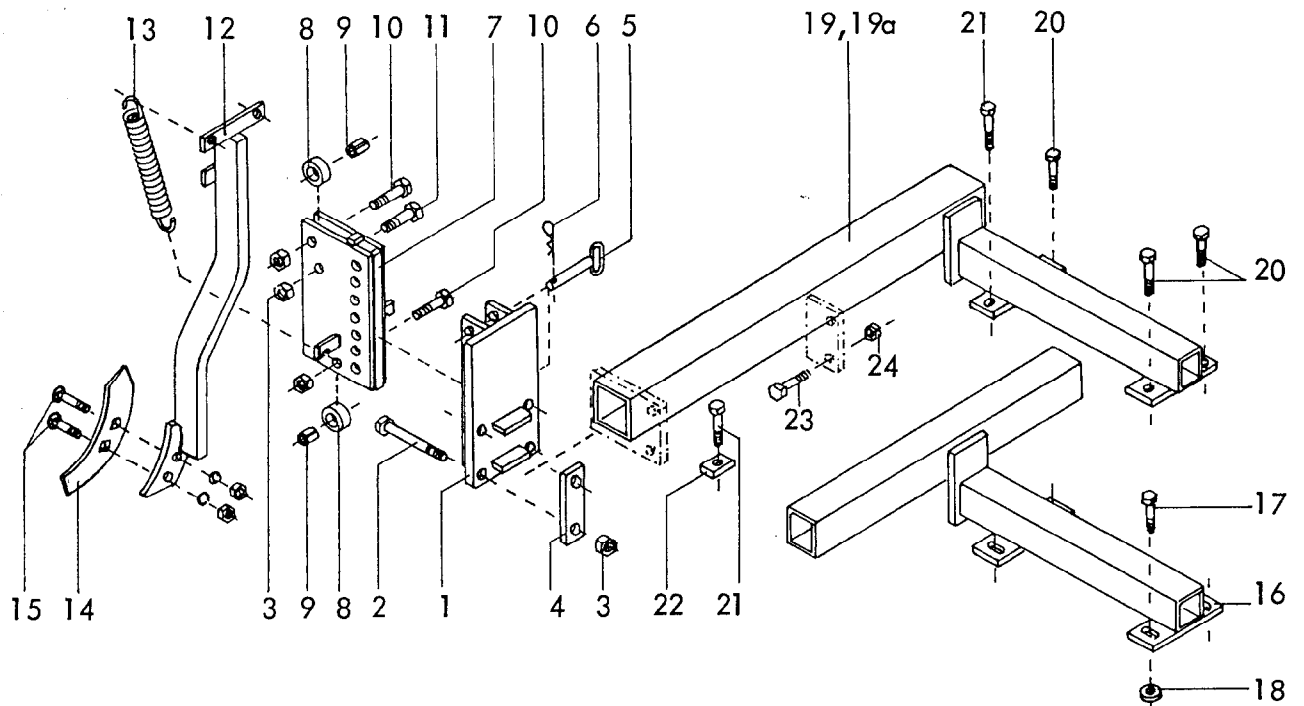
-Langfahrwagen-

Bild-Nr.	Bestell-Nr.	Stücke Gerät/ Baugr.	Ersatzteilbezeichnung	Alte Bestell-Nr.	ca. kg / Teil
1	8416.34.01	1	Deichsel Kat. II		
1a	8416.34.02	1	Deichsel Kat. III		
2	8416.33.00	1	Drehbügel		
3	126D36	2	Scheibe 36 DIN 126		
4	937D3615P	2	Kronenmutter M 36x1,5 DIN 937-8		
5	1481D650	2	Spannstift 6x50 DIN 1481		
6	8416.32.00	1	Drehbolzen		
7	1481D850	1	Spannstift 8x50 DIN 1481		
8	8416.31.00	1	Zugstück		
9	933D2475P	4	6-ktschr. M 24x75 DIN 933-8.8		
10	980DV24P	8	Sicherungsmutter VM 24 DIN 980-8		
11	8416.35.00	1	Abstellstütze		
12	7515.14.00	1	Steckstock		
13	1481D1390	1	Spannstift 13x90 DIN 1481		
14	8411.52.00	1	Steckersicherung kpl.		
14a	8405.12.09	1	Klappstecker STB-4, 5x340		
15	8416.28.00	1	Tragrahmen bis 4 m		
15a	8416.27.00	1	Tragrahmen 5- und 6 m		
16	931D24220P	4	6-ktschr. M 24x220 DIN 931-8.8		
17	8416.26.02	2	Anschlag		
18	8416.26.03	2	Lasche		
19	931D1660P	4	6-ktschr. M 16x60 DIN 931-8.8		
20	980DV16P	4	Sicherungsmutter VM 16 DIN 980-8		
21	8416.30.00	1	Dreipunktaufnahme		
22	8416.26.01	1	Bügel		
23	8405.12.08	2	Griff		
24	8418.00.04	2	Vorsteckfeder		
25	8416.50.00	1	Zugvorrichtung		
26	8416.26.06	1	Rolle		
27	601D1090Mu	1	6-ktschr. M 10x90 Mu DIN 601		
28	933D1225N	2	6-ktschr. M 12x25 DIN 933-10.9		
"	127DA12	2	Federring A 12 DIN 127		
29	1481D675	1	Spannstift 6x75 DIN 1481		
30	8416.51.00	1	Zugbolzen		
31	8416.26.04	1	Druckfeder (DF-178 gekürzt auf 65 mm )		

Gerätetyp: Kreiselegge, Rotor

-Langfahrwagen-

Bild-Nr.	Bestell-Nr.	Stück/Gerät/Baugr.	Ersatzteilbezeichnung	Alte Bestell-Nr.	ca. kg/Teil
32	126D26	1	Scheibe 26 DIN 126		
33	83332DA8	1	Polypropylen-Seil A 8 DIN 83332, 3 m lg.		
34	741D8	1	Drahtseilklemme 8 DIN 741		
35	4511.35.02	2	Staubkappe	4322.14-1	
36	4349.04.03	2	Innenring	4322.14-2	
37	4349.36.01	2	Filz 8x6x213	4322.14-3	
38	4349.04.02	2	Dichtscheibe	4322.14-4	
39	4349.04.04	2	Nilosring 33010 AV	4322.14-5	
40	720D33010	2	Kegelrollenlager 33010 DIN 720		
41	4349.05.04	2	Radnabe	4322.14-6	
42	4716.43.00	2	Schmiernippel H 2 8x1	6312.04-7	
43	720D33206	2	Kegelrollenlager 33206 DIN 720		
44	937D3015P	2	Kronenmutter M 30x1,5 DIN 937-8		
45	94D6356	2	Splint 6,3x56 DIN 94		
46	7510.08.01	2	Achskapsel UA-81	4309.25-2	
47	4349.34.01	12	Riffelbolzen M 18x1,5	6418.09-4	
48	4349.34.02	12	Kugelbundmutter M 18x1,5	6418.09-5	
	<u>4349.83.01</u>	2	Radnabe komplett, Bild-Nr. 35 - 48		
49	4348.00.01	2	Felge 9.00x15	6418.09-3	bis 4 m Arbeitsb
50	4348.00.03	2	Schlauch 10.0/75-15	6418.09-2	
51	4348.00.04	2	Reifen 10.0/75-15 AW Farmer 8 PR	4326.17-1	
50	6442.00.04	2	Schlauch 11.5/80-15		für 5 und 6 m Arbeitsbreite
51	6442.00.03	2	Reifen 11.5/80-15 AW Farmer 10 PR		
52	8416.29.00	1	Achse		
53	8416.36.00	1	Halteplatte		
54	8407.14.04	2	Radunterlegkeil		
55	8407.14.03	2	Halterung ( angeschweißt )		
56	6440.00.05	2	Rückstrahler -rot-	} geklebt	
57	6440.00.04	4	Rückstrahler -gelb-		
58	8416.37.04	2	Spannkette -kurz-		
59	1480DSPM12	2	Spannschloßmutter SP M 12 DIN 1480		
60	8416.37.05	2	Spannkette -lang-		
	<u>8416.37.00</u>	2	Spannkette komplett, Bild-Nr. 58-60		
61	126D14	2	Scheibe 14 DIN 126		
62	980DV12P	3	Sicherungsmutter VM 12 DIN 980-8		
63	931D1260P	1	6-ktchr. M 12x60 DIN 931-8.8		
64	841626 05	1	Druckfeder ( DE-129 gekürzt auf 38 mm )		



Gerätetyp: Radspurlockerer -Ramat- für PKE, SKE, Rotor

Bild-Nr.	Bestell-Nr.	Stücke Gerät/ Baugr.	Ersatzteilbezeichnung	Alte Bestell-Nr.	ca. kg /Teil
1	8416.41.00	1	Verstellplatte		
2	931D16130P	4	6-ktschr. M 16x130 DIN 931-8.8		
3	980DV16P	5	Sicherungsmutter VM 16 DIN 980-8		
4	8416.39.03	2	Klemmlasche LC-17x97		
5	8416.43.00	2	Steckstock		
6	4716.35.00	2	Federsteckstock BTB-4	6416.01-3	
7	8416.40.00	1	Führungstasche		
8	8416.39.02	2	Rolle		
9	7346D2122	2	Spannstift 21x22 DIN 7346		
10	960D161560M	2	6-ktschr. M 16x1,5x60 DIN 960-12.9		
"	980DV1615N	2	Sicherungsmutter VM 16x1,5 DIN 980-10		
11	931D1660P	1	6-ktschr. M 16x60 DIN 931-8.8		12.85

Gerätetyp: Radspurlockerer -Ramaf- für PKE, SKE, Rotor

Bild-Nr.	Bestell-Nr.	Stücke Gerät/ Baugr.	Ersatzteilbezeichnung	Alte Bestell-Nr.	ca. kg / Teil
12	8416.42.00	1	Spurlockererzinken -Ramaf-		
13	8409.00.35	2	Zugfeder CF-247		
14	8406.41.01	1	Schar GG-60		
15	6337.06.03	2	Sondersenkschraube BSSS-12x50-5.6		
"	127DA12	2	Federring A 12 DIN 127		
"	934D12P	2	6-ktmu. M 12 DIN 934-8		
	<u>8416.39.01</u>	1	Radspurlockerer -Ramaf- komplett, Bild-Nr. 1 - 15		
16	8413.29.00	2	Träger	für PKE	
17	931D1245N	8	6-ktschr. M 12x45 DIN 931-10.9		
18	6437.00.01	8	Scheibe C-132		
19	8411.89.01	1	Träger -links- für 3 m	für SKE	12.85
19a	8411.89.02	1	Träger -rechts- für 3 m		
19	8411.90.01	1	Träger -links- für 4 m		
19a	8411.90.02	1	Träger -rechts- für 4 m		
20	931D1245N	6	6-ktschr. M 12x45 DIN 931-10.9		
21	931D1260N	4	6-ktschr. M 12x60 DIN 931-10.9		
22	8416.39.04	2	Unterlage für Beinschutz		
23	933D1640P	4	6-ktschr. M 16x40 DIN 933-8.8		
24	980DV16P	4	Sicherungsmutter VM 16 DIN 980-8		

**WALTERSCHEID**

Gelenkwelle  
P.T.O. drive shaft  
Transmission

Bestell-Nr.  
Part no  
Reference  
**W2500-SD25F-610-K90/4**

Zeichnungs-Nr.  
Drawing no.  
No. du plan

Datum  
Date  
Date  
**2 8 1 1 1 9 8 4**

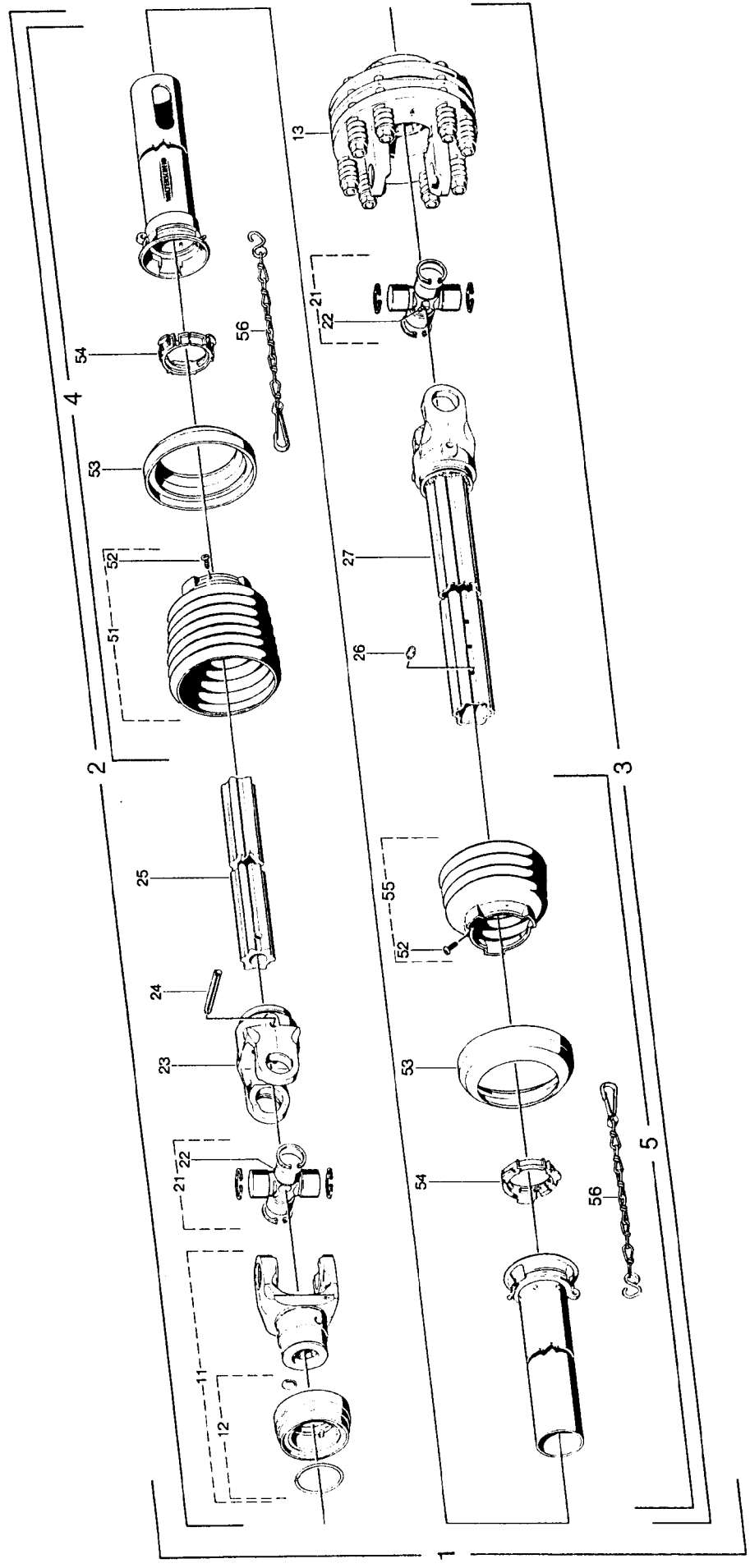
für Kunde  
for customer  
pour client  
**Rabewerk**

Kundenzeichnungs-Nr.  
Customer drawing no.  
No. du plan client

Maschinenart  
Machine  
Machine

Type  
Type  
Type  
**MKE 100-400 , Rotor R  
PKE 250,300 , RKE 250,300**

- a = QSG2500-1<sup>3</sup>/<sub>8</sub>"(6)
- b = QSG2500-1<sup>3</sup>/<sub>8</sub>"(21)
- c = QSG2500-1<sup>3</sup>/<sub>4</sub>"(6)
- d = QSG2500-1<sup>3</sup>/<sub>4</sub>"(20)



WALTERSCHEID-Gelenkwelle W2500-SD25F-610-K90/4 für MKE 100-400, RKE-,PKE 250,300, Rotor R 28.11.1984

Position Nr. Part No. Reparto	Bezeichnung Part No. Referencia	Zeichnungs-Nr. Drawing No. Ref. do plan	Stückzahl Quantity Quantite	Technische Angaben Technical Data Données techniques	Benennung	Description	Designation
1a	375175	11068	1	W2500-SD25F-610-K90/4	Gelenkwelle mit Schutz	PTO drive shaft with guard	Transmission avec protecteur
1b	377526	11201	1	W2500-SD25F-610-K90/4	Innere Gelenkwellenhälfte mit äußerer Schutzhälfte	Inner PTO drive shaft half with outer guard half	Demi-transmission intérieure avec demi-protecteur extérieur
1c	377546	11202	1	W2500-SD25F-610-K90/4	Äußere Gelenkwellenhälfte mit innerer Schutzhälfte	Outer PTO drive shaft half with inner guard half	Demi-transmission extérieure avec demi-protecteur intérieur
1d	377550	11203	1	W2500-SD25F-610-K90/4	Äußere Schutzhälfte	Outer guard half	Demi-protecteur extérieur
2a	375170		1	WH2500-SD25F-556			
2b	377525		1	WH2500-SD25F-556			
2c	377544		1	WH2500-SD25F-556			
2d	377549		1	WH2500-SD25F-556			
3	375174		1	WH2500-SD25-501-K90/4			
4	377851	85.216	1	SDH25F.L=375mm			
5	377844	85.204	1	SDH25.L=320mm			
11a	366798	+36.83.00	1	Q.SG2500-17/16(16)			
11b	366800	+36.83.02	1	Q.SG2500-17/16(21)			
11c	366806	+36.84.00	1	Q.SG2500-17/16(16)	QS-Gabel komplett	Q.S-yoke complete	Mâchoire QS complète
11d	366808	+36.84.02	1	Q.SG2500-17/16(20)			
12a	376106	agrazet 123	1				
12b			1				
12c	376107	agrazet 124	1		QS-Verschluss komplett; Größe C	Q.S-lock complete; size C	Verrouillage QS complet; type C
12d			1				
13	376793	56.128.09	1	K90/4-B-2500-17/16(16) M=1200Nm	Reibkupplung komplett; drehmomentabhängig	Friction clutch complete; independent of direction of rotation	Limiteur à friction complet; indépendant du sens de rotation
21	312209	36.00.00	2		Kreuzgarnitur komplett	Cross and bearing kit complete	Bloc croisillon complet
22	084099	63.27.00	2	MBx1	Kegel-Schmiernippel	Lubrication fitting	Graisseur
23	097133	36.13.100	1	RG2500-S4	Rillengabel	Inboard yoke	Mâchoire à gorge
24	304046	61.05.12	1	DIN1481-10x90	Spannstift	Spring type straight pin	Goupille élastique
25	375162	75.44.21	1	S4 verg.L=500mm	Profilwelle; vergütet	Profile shaft; tempered	Arbre profilé; trempé et revenu
26	043427	63.11.02	1	AM6	Kegel-Schmiernippel	Lubrication fitting	Graisseur
27	375181	36.14.141	1	WG2500-S5geh.L=50mm	Wellengabel	Welded shaft and yoke assembly	Mâchoire avec profil soudé
51	365387	85.26.07	1		Schutztrichter mit Schraube	Guard cone with screw	Cône protecteur avec vis
52	365305	60.15.00	2	4x10	Schraube	Screw	Vis
53	359474	82.85.03	2		Stützring	Reinforcing collar	Bague de renfort
54	087276	82.83.04	2		Gleitring	Bearing ring	Bague de glissement
55	365384	85.26.04	1		Schutztrichter mit Schraube	Guard cone with screw	Cône protecteur avec vis
56	044321	82.36.03	2		Haltekette	Safety chain	Chaînette



WALTERSCHEID-Gelenkwelle W 2500-SD25F-610-K64/2R für MKE 100-400, RKE-, PKE 250,300, Rotor R 28.11.1984

Positions-Nr. Item	Bestell-Nr. Part No. Reference	Zeichnungs-Nr. Drawing No. Ref. du plan	Stückzahl Quantity Quantité	Technische Angaben Technical data Données techniques	Benennung	Description	Designation
1a	376786	11131	1	W2500-SD25F-610-K64/2R	Gelenkwelle mit Schutz	PTO drive shaft with guard	Transmission avec protecteur
1b	377527	11207	1	W2500-SD25F-610-K64/2R	Innere Gelenkwellenhälfte mit äußerer Schutzhälfte	Inner PTO drive shaft half with outer guard half	Demi-transmission intérieure avec demi-protecteur extérieur
1c	377545	11208	1	W2500-SD25F-610-K64/2R	Außere Gelenkwellenhälfte mit innerer Schutzhälfte	Outer PTO drive shaft half with inner guard half	Demi-transmission extérieure avec demi-protecteur intérieur
1d	377551	11209	1	W2500-SD25F-610-K64/2R	Innere Schutzhälfte	Inner guard half	Demi-protecteur extérieur
2a	375170		1	WH2500-SD25F-556	Außere Schutzhälfte	Outer guard half	Demi-protecteur extérieur
2b	377525		1	WH2500-SD25F-556	Innere Schutzhälfte	Inner guard half	Demi-protecteur intérieur
2c	377544		1	WH2500-SD25F-556	Außere Schutzhälfte	Outer guard half	Demi-protecteur extérieur
2d	377549		1	WH2500-SD25F-556	Innere Schutzhälfte	Inner guard half	Demi-protecteur intérieur
3	376787		1	WH2500-SD25-501-K64/2R	Q.S.-Verschluß komplett; Größe C	Q.S.-lock complete; size C	Verrouillage Q.S. complet; type C
4	377851	85.216	1	SDH25f.l.=375mm	Sechskantschraube	Hexagon screw	Boulon hexagonal
5	377845	85.204	1	SDH25.l.=320mm	Federring	Lock washer	Rondelle élastique
11a	366798	+36.83.00	1	QSG2500-17/4"(6)	Sechskantschraube komplett	Hexagon screw complete	Boulon hexagonal complet
11b	366800	+36.83.02	1	QSG2500-17/4"(21)	Schlag-Schmiernippel	Drive-in type lubrication fitting	Graisseur à frapper
11c	366806	+36.84.00	1	QSG2500-17/4"(6)	Flanschgabel	Flange yoke	Mâchoire à bride
11d	366808	+36.84.02	1	QSG2500-17/4"(20)	Nockenschalkkupplung komplett; Rechtsdreh Sinn	Cam-type cut out clutch complete; clockwise rotation	Limiteur débrayable à cames complet; rotation à droite
12a	376106	agraset 123	1		Kreuzgarnitur komplett	Cross and bearing kit complete	Bloc croisillon complet
12b			1		Kegel-Schmiernippel	Lubrication fitting	Graisseur
12c	376107	agraset 124	1		Rillengabel	Inboard yoke	Mâchoire à gorge
12d			1		Spannstift	Spring type straight pin	Goupille élastique
13	020530	60.06.04	5	DIN933-M12x25	Profilwelle, vergütet	Profile shaft; tempered	Arbre profilé, trempé et revenu
14	020106	60.83.00	6	DIN1477-A12	Kegel-Schmiernippel	Lubrication fitting	Graisseur
15	367799	60.06.48	1	M12x25	Wellengabel	Walled yoke	Mâchoire avec profil soudé
16	380371	63.33.00	1	7/8"	Schutzrichter mit Schraube	Guard cone with screw	Cône protecteur avec vis
17	317807	36.19.02	1	FG2500-ø160	Schraube	Screw	Vis
18	376792	59.108.12	1	EK64/2R-17/4"(6) M=1600Nm	Stützring	Reinforcing collar	Bague de renfort
21	312209	36.00.00	2		Gleitring	Bearing ring	Bague de glissement
22	084099	63.27.00	2	MBx1	Schutzrichter mit Schraube	Guard cone with screw	Cône protecteur avec vis
23	097133	36.13.100	1	RG2500-S4	Schraube	Screw	Vis
24	304046	61.05.12	1	DIN1481-Dx90	Stützring	Reinforcing collar	Bague de renfort
25	375162	75.44.21	1	S4 verg. l.=500mm	Gleitring	Bearing ring	Bague de glissement
26	043427	63.11.02	1	AM6	Schutzrichter mit Schraube	Guard cone with screw	Cône protecteur avec vis
27	375181	36.14.141	1	WG2500-S5geh.l.=501mm	Halteketten	Safety chain	Chainette
51	365387	85.26.07	1				
52	365305	60.15.00	2	4x10			
53	359474	82.85.03	2				
54	087276	82.83.04	2				
55	365386	85.26.06	1				
56	044321	82.36.03	2				



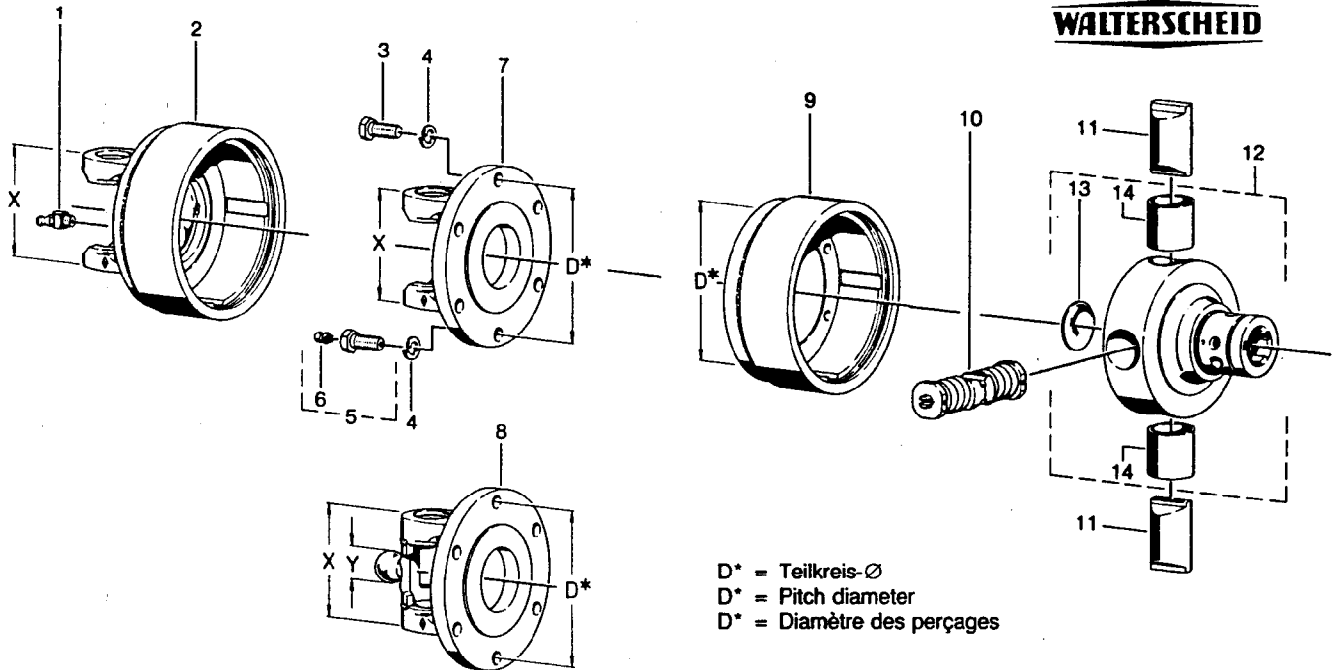


**Nockenschaltkupplung**  
**Cam-type cut out clutch**  
**Limiteur débrayable à cames**

**K64/2R EK64/2R**  
 rechts/right/droite

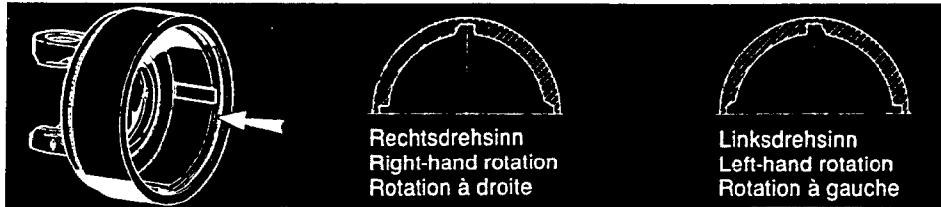
**Einzelteile**  
**Components**  
**Pièces composantes**

**WALTERSCHEID**



D\* = Teilkreis-Ø  
 D\* = Pitch diameter  
 D\* = Diamètre des perçages

Positions-Nr. Item Repère	Baugröße Size Dimension	X mm	Y mm	D* mm	Ersatzteil-Nr. Spare part No. Réf. pièce de rechange	Bestell-Nr. Part No. Référence	Technische Angaben Technical data Données techniques	Benennung	Designation	Désignation
1					63.22.01	020674	DIN 71412-BM 8 x 1	Kegel-Schmiernippel	Lubrication fitting	Graisseur
2	2600	120			26.90.04	377392		Kupplungsgehäuse Rechtsdrehsinn	Clutch housing Right-hand rotation	Boîtier Rotation à droite
3	2300				60.05.26	020527	DIN 933-M 10 x 30	Sechskantschraube	Hexagon screw	Boulon hexagonal
	2400									
	2500				60.06.05	020531	DIN 933-M 12 x 30			
	2600									
4	2300				60.82.00	020105	DIN 127-A 10	Federring	Lock washer	Rondelle élastique
	2400									
	2500				60.83.00	020106	DIN 127-A 12			
	2600									
5	2300				60.05.54	377993	M 10 x 30	Sechskantschraube kpl.	Hexagon screw cpl.	Boulon hexagonal cpl.
	2400									
	2500				60.06.48	367799	M 12 x 30			
	2600									
6					63.33.00	380371	3/16"	Schlag- Schmiernippel	Drive-in type lubrication fitting	Graisseur à trapper
7	2300	83		Ø118	21.32.03	082883		Flanschgabel	Flange yoke	Mâchoire à bride
	2400	86		Ø138	35.19.02	320699				
	2500	100		Ø138	36.19.02	317807				
	2600	120		Ø138	26.15.106	334661				
8	WW2300	83	Ø18	Ø118	21.32.16	376954		Flanschgabel	Flange yoke	Mâchoire à bride
	WW2380	83	Ø24	Ø118	21.32.816	366858				
	WW2480	86	Ø27	Ø138	35.19.10	358478				
	WW2580	100	Ø30	Ø138	36.19.10	363078				
9				Ø118	59.22.00	364457		Kupplungsgehäuse Rechtsdrehsinn	Clutch housing Right-hand rotation	Boîtier Rotation à droite
				Ø138	59.22.01	364458				
10						161422	M = 950 Nm	Schaltnocken kpl.	Shift cam cpl.	Came de commande cpl.
						375933	M = 1200 Nm			
					59.25.00	375934	M = 1300 Nm			
						375935	M = 1400 Nm			

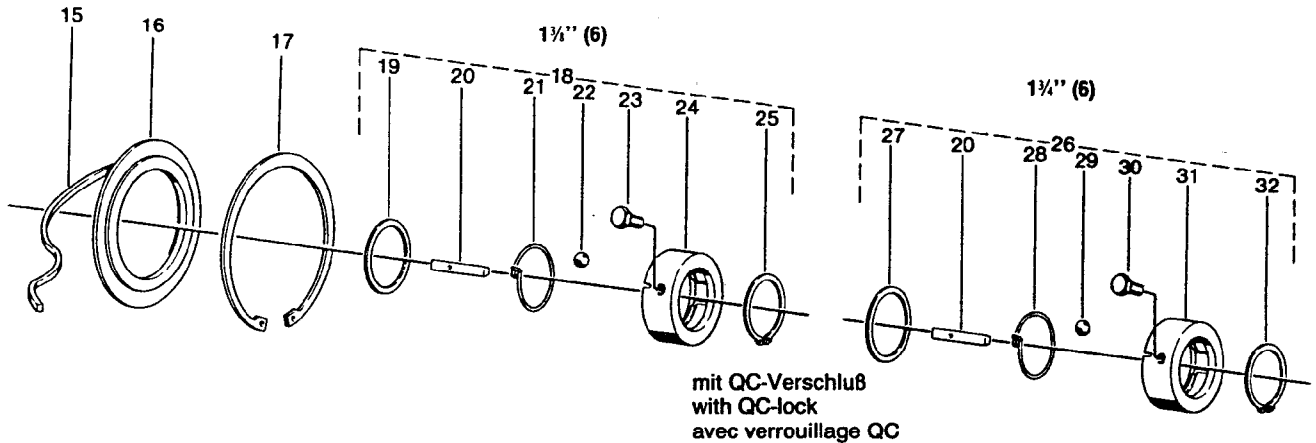


**WALTERSCHEID**

**Nockenschaltkupplung**  
Cam-type cut out clutch  
Limiteur débrayable à cames

**K64/2R EK64/2R**  
rechts/right/droite

**Einzelteile**  
Components  
Pièces composantes




Positions-Nr. Item Repère	Ersatzteil-Nr. Spare part No. Réf. pièce de rechange	Bestell-Nr. Part No. Référence	Technische Angaben Technical data Données techniques	Benennung	Designation	Désignation
10	59.25.00	375937	M = 1600 Nm	Schaltnocken kpl.	Shift cam cpl.	Came de commande cpl.
		375938	M = 1800 Nm			
	59.25.01	375939	M = 2000 Nm			
		368949	M = 2100 Nm			
		376060	M = 2400 Nm			
		376061	M = 2500 Nm			
11	59.23.00	364636		Nocken	Cam	Came
12	59.20.09	378063	1 1/4" (6)	Nabe kpl.	Hub cpl.	Moyeu cpl.
	59.20.11	378064	1 1/4" (6)			
13	60.78.06	020990	DIN 470-45	Verschlussscheibe	Sealing washer	Couvercle de fermeture
14	16.50.425	364622	35 x 39 x 40	Buchse	Bush	Douille
15	55.94.07	376873	6 x 5 x 350	Filzstreifen	Felt strip	Joint de feutre
16	16.20.83	366569		Stützscheibe	Supporting ring	Rondelle pour bague de frein
17	62.46.00	364499	DIN 472-150 x 4	Sicherungsring	Retaining ring	Jonc
18	agraset® 125	376108	1 1/4" (6)	QC-Verschluss kpl.	QC-lock cpl.	Verrouillage QC cpl.
19	16.20.168	376769		Scheibe	Washer	Rondelle
20	16.50.42	375309		Klemmkeil	Clamping key	Rochet de serrage
21	66.24.00	375310		Drehfeder	Torsional spring	Ressort à action angulaire
22	64.01.02	020692	DIN 5401-1/2" V	Kugel	Ball	Bille
23	60.05.52	377574	M 10 x 25-10.9	Sechskantschraube, selbstsichernd	Self-locking hexagon screw	Boulon hexagonal, indesserrable
24	65.07.00	375311		Sperring	Lock ring	Manchon de verrouillage
25	62.47.00	702060	54 x 2	Sicherungsring	Retaining ring	Jonc
26	agraset® 126	376109	1 1/4" (6)	QC-Verschluss kpl.	QC-lock cpl.	Verrouillage QC cpl.
27	16.20.169	376770		Scheibe	Washer	Rondelle
28	66.24.01	375208		Drehfeder	Torsional spring	Ressort à action angulaire
29	64.01.16	701640	DIN 5401-15mm III	Kugel	Ball	Bille
30	60.06.47	377191	M 12 x 30-10.9	Sechskantschraube, selbstsichernd	Self-locking hexagon screw	Boulon hexagonal, indesserrable
31	65.07.01	375207		Sperring	Lock ring	Manchon de verrouillage
32	62.21.01	702063	DIN 471-65 x 2,5	Sicherungsring	Retaining ring	Jonc



### Wichtig bei Ersatzteilbestellungen:

Bitte machen Sie bei jeder Bestellung folgende Angaben:

1. Gerätetype (auf Typenschild eingeschlagen).
2. Maschinenummer (auf Typenschild und Rahmen eingeschlagen).

<b>RABE</b>  <b>WERK</b> <small>GmbH + Co. D-49152 Bad Essen</small>	
_____ <i>Typ</i>	
_____ <i>Nr.</i>	_____ <i>Kontrolle</i>

▲  
**Typenschild**

3. Bestellnummer oder, falls hinter der entsprechenden Bildnummer keine Bestellnummer angegeben ist, die Lagernummer bzw. die DIN-Nummer mit den dazugehörigen Maßen. Wünschen Sie den Bezug kompletter Baugruppen, so geben Sie bitte die unterstrichene Bestellnummer an.
4. Die gewünschte Stückzahl der zu liefernden Ersatzteile.

# **RABE WERK**

GmbH + Co., Landmaschinenfabrik, D-49152 Bad Essen

Telefon: (05472) 7710 · Telex: 941617 · Telefax: (05472) 771190