

8415  
Rotor R 200,250,300,400  
07.87

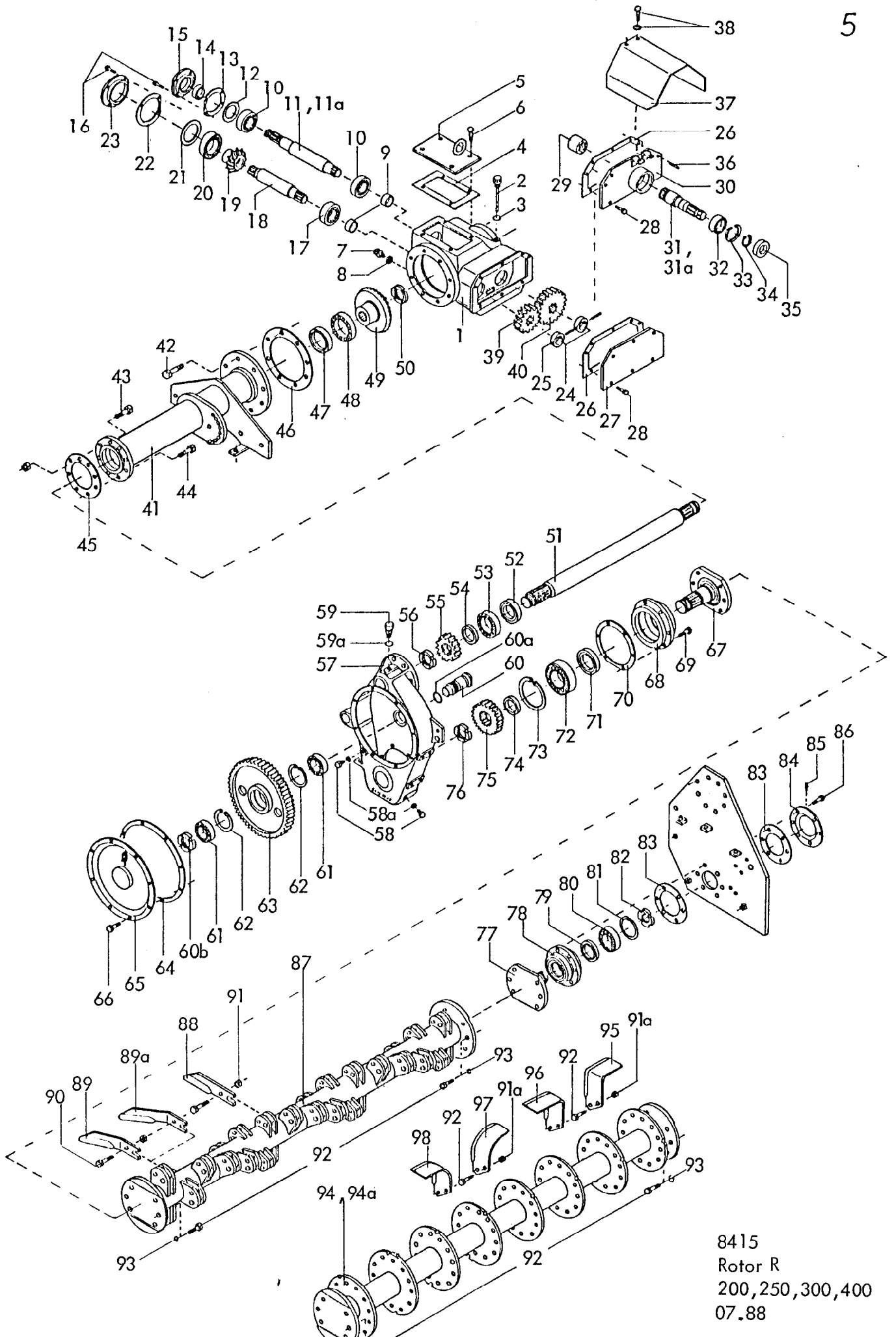
2 Gerätetyp: Rotor R 200,250,300,400

Bild-Nr.	Bestell-Nr.	Stücke Gerät/ Baugr.	Ersatzteilbezeichnung	Alte Bestell-Nr.	ca. kg / Teil
1	8415.13.00	1	Turm		
2	4716.37.00	1	Typenschild SX-4	6405.01-2	
"	1476D410	2	Halbrundkerbnagel 4x10 DIN 1476		
3	8405.00.19	1	Bügel		
4	8418.00.04	1	Vorstecker BTB-40		
5	6333.09.00	1	O.L.-Stock Kat. II, DTB-112x87 kpl.		
5	6333.10.00	1	O.L-Stock Kat. III, DTB-112x35 kpl.		
6	4716.35.00	1	Federsteckstock BTB-4	6416.01-3	
7	8415.15.01	1	Zapfwellenschutz		
8	934D10P	2	6-ktmu. M 10 DIN 934-8		
9	8413.57.01	1	Dreipunktachse Kat. II		
9	8413.57.03	1	Dreipunktachse Kat. III -kurz-		
9	8413.57.02	1	Dreipunktachse Kat. III		
10	8413.57.04	1	Dreipunktachse Kat. II		
10	8413.57.05	1	Dreipunktachse Kat. III		
			} für Fendt-Schnellkuppler		
11	8415.16.00	2	Anschlußstück		
12	8415.26.01	1	Turmhalterung -links-		
12	8415.26.02	1	Turmhalterung -rechts-		
13	8415.25.16	1	Tragrahmen für Rotor R 200		
13	8415.25.09	1	Tragrahmen für Rotor R 250		
13	8415.25.10	1	Tragrahmen für Rotor R 300		
13	8415.25.11	1	Tragrahmen für Rotor R 400		
14	931D2080P	2	6-ktschr. M 20x80 DIN 931-8.8		
15	931D2070P	2	6-ktschr. M 20x70 DIN 931-8.8		
16	931D2075P	2	6-ktschr. M 20x75 DIN 931-8.8		$M_a = 410 \text{ Nm}$
17	980DV20 P	6	Sicherungsmutter VM 20 DIN 980-8		
18	8413.00.34	2	Distanzplatte		
19	933D1235N	2	6-ktschr. M 12x35 DIN 933-10.9		
20	931D1245 N	2	6-ktschr. M 12x45 DIN 931-10.9		
21	933D1240N	2	6-ktschr. M 12x40 DIN 933-10.9		$M_a = 120 \text{ Nm}$
22	931D1250N	2	6-ktschr. M 12x50 DIN 931-10.9		
23	980DV12N	8	Sicherungsmutter VM 12 DIN 980-10		
24	8415.00.30	2	Gegenlasche		
25	933D1640P	4	6-ktšchr. M 16x40 DIN 933-8.8, $M_a = 210 \text{ Nm}$		
26	980DV16P	4	Sicherungsmutter VM 16 DIN 980-8		

Bild-Nr.	Bestell-Nr.	Stücke Gerät/ Baugr.	Ersatzteilbezeichnung	Alte Bestell-Nr.	ca. kg / Teil
27	8415.05.08	1	Tragrohr -rechts- für Rotor R 200		
27	8415.05.01	1	Tragrohr -rechts- für Rotor R 250		
27	8415.05.02	1	Tragrohr -rechts- für Rotor R 300		
27	8415.05.03	1	Tragrohr -rechts- für Rotor R 400		
28	8415.00.12	2	Dichtung		
29	933D1230MVP	8	Verbus-Plusschr. M 12x30 DIN 933-12.9	} $M_a = 145 \text{ Nm}$	
30	933D1235M	8	6-ktschr. M 12x35 DIN 933-12.9		
31	980DV12M	8	Sicherungsmutter VM 12 DIN 980-12		
32	8415.17.00	1	Seitenplatte		
33	8415.11.01	1	Abdeckblech für Rotor R 200		
33	8415.11.02	1	Abdeckblech für Rotor R 250		
33	8415.11.03	1	Abdeckblech für Rotor R 300		
33	8416.17.01	1	Abdeckblech für Rotor R 400		
34	8415.18.00	2	Bodenklappenhalter		
35	8415.21.01	1	Bodenklappe -links- } für Rotor R 200		
35	8415.21.08	1	Bodenklappe -rechts- }		
35	8415.21.02	1	Bodenklappe -links- } für Rotor R 250		
35	8415.21.09	1	Bodenklappe -rechts- }		
35	8415.21.03	1	Bodenklappe -links- } für Rotor R 300		
35	8415.21.10	1	Bodenklappe -rechts- }		
35	8415.21.04	1	Bodenklappe -links- } für Rotor R 400		
35	8415.21.11	1	Bodenklappe -rechts- }		
36	8415.12.01	2	Haltebolzen für Typ 200		
36	8415.12.02	2	Haltebolzen für Typ 250		
36	8415.12.03	2	Haltebolzen für Typ 300		
36	8415.12.04	2	Haltebolzen für Typ 400		
37	933D1030NVP	2	Verbus-Plusschr. M 10x30 DIN 933-10.9 , $M_a = 69 \text{ Nm}$		
38	933D1230N	6	6-ktschr. M 12x30 DIN 933-10.9 , $M_a = 120 \text{ Nm}$		
39	980DV12N	6	Sicherungsmutter VM 12 DIN 980-10		
40	8415.23.00	2	Gabelstück		
41	933D1240N	2	6-ktschr. M 12x40 DIN 933-10.9		
42	980DV12N	2	Sicherungsmutter VM 12 DIN 980-10		
43	8405.12.08	2	Griff TB-12x70		
44	8405.12.09	4	Klappstecker STB-4,5x340		
45	8415.22.00	2	Federstange		

4 Gerätetyp: Rotor R 200,250,300,400

Bild-Nr.	Bestell-Nr.	Stücke Gerät/ Baugr.	Ersatzteilbezeichnung	Alte Bestell-Nr.	ca. kg/Teil
46	931D1660P	2	6-ktschr. M 16x60 DIN 931-8.8		
"	980DV16P	2	Sicherungsmutter VM 16 DIN 980-8		
47	8415.00.34	6	Druckfeder DF-215		
48	1441D21	6	Scheibe 21 DIN 1441		
49	8415.00.07	2	Spindellager		
50	4345.26.00	2	Druckfeder DF-173		
52	980DV20P	2	Sicherungsmutter VM 20 DIN 980-8		
53	8415.00.33	1	Schutzblech für R 200,250		
53	8415.00.26	1	Schutzblech für R 300,400		
54	8415.45.00	1	Kufenverstellung		
55	931D1235NVP	4	Verbus-Plusschr. M 12x35 DIN 931-10.9, $M_a = 120 \text{ Nm}$		
56	8415.32.00	1	Kufenhalterung		
57	933D1235P	2	6-ktschr. M 12x35 DIN 933-8.8, $M_a = 86 \text{ Nm}$		
58	980DV12P	2	Sicherungsmutter VM 12 DIN 980-8		
59	8415.30.01	1	Schleifkufe -links-		
60	933D1640P	4	6-ktschr. M 16x40 DIN 933-8.8, $M_a = 210 \text{ Nm}$		
61	8415.00.09	2	Stelleiste		
62	8415.00.08	2	Bolzen $\varnothing 16 \times 52$		
63	1481D630	4	Spannstift 6x30 DIN 1481		
64	8415.31.00	1	Schleifkufe -rechts-		
65	8416.38.02	1	Verschleißschutz -links-		
66	8416.38.01	1	Verschleißschutz -rechts-		
67	2700.26.05	4	Senkschr. M 12x35-10.9	} $M_a = 120 \text{ Nm}$	
"	980DV12N	4	Sicherungsmutter VM 12 DIN 980-10		
68	8415.00.32	1	Seitenschutz für R 200,250		
68	8415.00.31	1	Seitenschutz für R 300,400		
69	933D1020N	2	6-ktschr. M 10x20 DIN 933-10.9		
70	127DA10	2	Federring A 10 DIN 127		
71	8416.52.00	2	Seitlicher Beinschutz		
72	8415.50.02	2	Beinschutz für Typ 200		
72	8415.50.03	2	Beinschutz für Typ 250		
72	8415.50.04	2	Beinschutz für Typ 300		
72	8415.50.05	2	Beinschutz für Typ 400		
73	6241.29.01	4	Schrdubband MC-12x93x105		
74	980DV12P	8	Sicherungsmutter VM 12 DIN 980-8		



8415  
Rotor R  
200,250,300,400  
07.88

6 Gerätetyp: Rotor R 200,250,300,400

Bild-Nr.	Bestell-Nr.	Stücke Gerät/ Baugr.	Ersatzteilbezeichnung	Alte Bestell-Nr.	ca. kg / Teil
1	8415.01.01	1	Getriebegehäuse 3,5 l Getriebeöl ( Esso GP-140 )		
2	8413.01.10	1	Be-und EntlüftungsfILTER mit Meßstab		
3	8132.04.02	1	O-Ring OR 16x2,5		
4	8415.01.02	1	Gehäusedichtung		
5	8415.06.00	1	Gehäusedeckel		
6	933D1020NVP	4	Verbus-Plusschr. M 10x20 DIN 933-10.9, $M_a = 69 \text{ Nm}$		
7	7604DA1815R	1	Verschlußschraube AM 18x1,5 DIN 7604-5.6		
8	7603DA182215C	1	Dichtring A 18x22x1,5 DIN 7603-Cu		
9	8412.42.08	2	Distanzbuchse		
10	720D30209	2	Kegelrollenlager 30209 DIN 720		
11	8412.42.05	1	Antriebswelle 422 lg.		
11a	8412.44.05	1	Antriebswelle 477 lg. für Durchtrieb		
12	8404.46.01	1	Paßring 1x75x85		
13	8409.01.13	1	Gehäusedichtung $\varnothing 85,5 \times 125 \times 1$		
14	3760D45608AS	1	Wellendichtring 45x60x8 AS DIN 3760		
15	8409.01.03	1	Verschlußkappe NW-18		
16	933D1035NVP	8	Verbus-Plusschr. M 10x35 DIN 933-10.9, $M_a = 69 \text{ Nm}$		
17	720D32209	1	Kegelrollenlager 32209 DIN 720		
18	8412.42.06	1	Ritzelwelle 302 lg.		
19	8412.42.07	1	Kegelrad Z 13 ( nur paarweise mit Pos. 49 )		
20	720D30212	1	Kegelrollenlager 30212 DIN 720		
21	8404.46.03	1	Paßring 1,2x95x110		
22	8409.01.12	1	Gehäusedichtung $\varnothing 110,5 \times 150 \times 1$		
23	8409.01.02	1	Verschlußdeckel NW-17		
24	8412.42.09	2	Buchse		
25	1481D650	2	Spannstift 6x50 DIN 1481		
26	8412.42.10	1	Getriebedichtung		
27	8412.46.00	1	Getriebedeckel		
28	933D1025P	6	6-kschr. M 10x25 DIN 933-8.8, $M_a = 49 \text{ Nm}$		
29	8412.44.08	1	Buchse		
30	8412.45.02	1	Getriebedeckel für Durchtrieb -links-		

Bild-Nr.	Bestell-Nr.	Stücke Gerät/ Baugr.	Ersatzteilbezeichnung	Alte Bestell-Nr.	ca. kg/Teil
31	8412.44.06	1	Zapfwellenstummel 1 3/4"		Teile für Durchtrieb Pos. 11a,29-38
31a	8412.44.07	1	Zapfwellenstummel 1 3/8"		
32	625D6209	1	Rillenkugellager 6209 DIN 625		
33	472D853	1	Sicherungsring 85x3 DIN 472		
34	471D45175	1	Sicherungsring 45x1,75 DIN 471		
35	8404.21.05	1	Wellendichtring 45x85x13 B 2		
36	6325D8m624	2	Zylinderstift 8 m 6x24 DIN 6325 (mit Loctite eingeklebt)		
37	8415.49.01	1	Zapfwellenschutz -Durchtrieb-		
38	933D825P	2	6-ktschr. M 8x25 DIN 933-8.8		
"	127DA8	2	Federring A 8 DIN 127		
	<u>8415.01.00</u>	1	Getriebe komplett, Bild-Nr. 1-11,12-28		
	<u>8412.44.09</u>	1	Getriebe mit Durchtrieb 1 3/4" komplett, Bild-Nr. 1-10, 11a-26,28-31,32-38		
	<u>8412.44.10</u>	1	Getriebe mit Durchtrieb 1 3/8" komplett, Bild-Nr. 1-10, 11a-26,28-30,31a-38		
39	8415.00.21	1	Wechselrad Z 15 ( R 15 )	} Grundausrüstung	} für paarweise
40	8415.00.20	1	Wechselrad Z 22 ( R 22 )		
39	8415.00.17	1	Wechselrad Z 12 ( R 12 )		
40	8415.00.16	1	Wechselrad Z 25 ( R 25 )		
39	8415.00.19	1	Wechselrad Z 14 ( R 14 )		
40	8415.00.18	1	Wechselrad Z 23 ( R 23 )		
39	8415.00.24	1	Wechselrad Z 17 ( R 17 )		
40	8415.00.25	1	Wechselrad Z 20 ( R 20 )		
39	8415.00.22	1	Wechselrad Z 16 ( R 16 )		
40	8415.00.23	1	Wechselrad Z 21 ( R 21 )		
41	8415.03.11	1	Tragrohr -links- für Rotor R 200		
41	8415.03.01	1	Tragrohr links- für Rotor R 250		
41	8415.03.02	1	Tragrohr -links- für Rotor R 300		
41	8415.03.03	1	Tragrohr -links- für Rotor R 400		
42	933D1235MVP	8	Verbus-Plusschr. M 12x35 DIN 933-12.9	} $M_a = 145 \text{ Nm}$	
43	931D1245M	4	6-ktschr. M 12x45 DIN 931-12.9		
"	980DV12M	4	Sicherungsmutter VM 12 DIN 980-12		
44	933D1230MVP	4	Verbus-Plusschr. M 12x30 DIN 933-12.9		

8 Gerätetyp: Rotor R 200,250,300,400

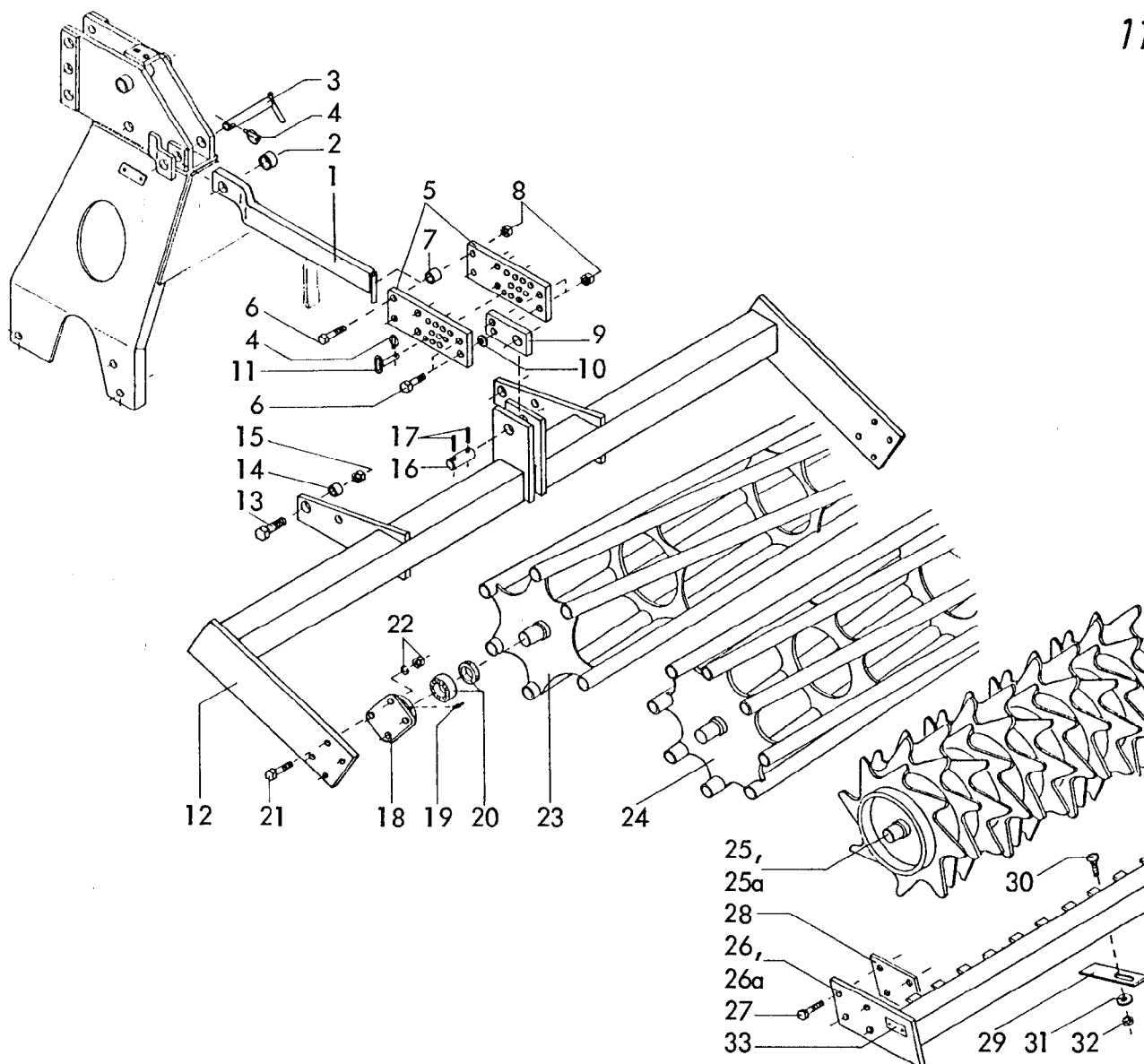
Bild-Nr.	Bestell-Nr.	Stücke Gerät/ Baugr.	Ersatzteilbezeichnung	Alte Bestell-Nr.	ca. kg / Teil
45	8415.00.12	1	Dichtung		
46	8415.00.13	1	Getriebedichtung		
47	8404.21.06	1	Wellendichtring 70x110x13 B 2		
48	720D30214	1	Kegelrollenlager 30214 DIN 720		
49	8415.02.04	1	Tellerrad Z 27 ( nur paarweise mit Pos. 19 )		
50	8416.56.01	1	Sicherbare Nutmutter M 50x1,5		
51	8415.08.04	1	Verbindungswelle für Rotor R 200		
51	8415.08.01	1	Verbindungswelle für Rotor R 250		
51	8415.08.02	1	Verbindungswelle für Rotor R 300		
51	8415.08.03	1	Verbindungswelle für Rotor R 400		
52	8404.21.07	1	Wellendichtring 60x100x10 BA		
53	720D30212	1	Kegelrollenlager 30212 DIN 720		
54	8415.02.06	1	Distanzbuchse		
55	8415.02.05	1	Zahnrad -oben- Z 15		
56	8416.56.02	1	Sicherbare Nutmutter M 55x2		
57	8415.00.03	1	Seitengehäuse ( 2 l Getriebeöl, Esso GP-140 )		
58	7604DA1815R	2	Verschlußschraube AM 18x1,5 DIN 7604-5.6		
58a	7603DA182215C	2	Dichtring A 18x22x1,5 DIN 7603-Cu		
59	8415.04.09	1	Be - und EntlüftungsfILTER		
59a	8132.04.02	1	O - Ring OR 16x2,5		
60	8415.04.02	1	Zapfen		
60a	7209.00.09	1	O-Ring 46x3		
60b	981DKM10	1	Nutmutter KM 10 DIN 981 ( mit Loctite eingeklebt )		
61	720D30210	2	Kegelrollenlager 30210 DIN 720		
62	472D903	2	Sicherungsring 90x3 DIN 472		
63	8415.04.01	1	Zahnrad -mitte- Z 56		
64	8415.04.04	1	Deckeldichtung		
65	8415.00.04	1	Seitendeckel		
66	933D1025NVP	8	Verbus-Plusschr. M 10x25 DIN 933-10.9 , $M_a = 69 \text{ Nm}$		
67	8415.04.08	1	Lagerflansch		
68	8415.00.05	1	Lagergehäuse		
69	933D1230NVP	6	Verbus-Plusschr. M 12x30 DIN 933-10.9, $M_a = 120 \text{ Nm}$		
70	8415.04.05	1	Gehäusedichtung -links-		



Bild-Nr.	Bestell-Nr.	Stückje Gerät/ Baugr.	Ersatzteilbezeichnung	Alte Bestell-Nr.	ca. kg / Teil
71	8404.22.05	1	Wellendichtring 80x100x10 B 2 SL		
72	625D6313	1	Rillenkugellager 6313 DIN 625		
73	472D1404	1	Sicherungsring 140x4 DIN 472		
74	8415.04.06	1	Distanzrohr		
75	8415.04.03	1	Zahnrad -unten- Z 27		
76	981DKM12	1	Nutmutter KM 12 DIN 981 (mit Loctite eingeklebt)		
77	8415.00.06	1	Lagerflansch -rechts-		
78	8415.00.02	1	Lagergehäuse		
79	3760D60808	1	Wellendichtring 60x80x8 DIN 3760		
80	625D6309	1	Rillenkugellager 6309 DIN 625		
81	472D1003	1	Sicherungsring 100x3 DIN 472		
82	981DKM9	1	Nutmutter KM 9 DIN 981 (mit Loctite eingeklebt)		
83	8415.00.11	2	Gehäusedichtung -rechts-		
84	8415.00.01	1	Verschußdeckel		
85	71412DAM81	1	Schmiernippel AM 8x1 DIN 71412		
86	933D1245N	6	6-ktschr. M 12x45 DIN 933-10.9 , $M_a = 120$ Nm (mit Loctite eingeklebt)		
87	8415.59.03	1	Zinken-Rotorwelle 2 m		
87	8415.59.04	1	Zinken-Rotorwelle 2,5 m		
87	8415.59.05	1	Zinken-Rotorwelle 3 m		
87	8415.59.06	1	Zinken-Rotorwelle 4 m		
88	8415.63.01		Zinken KG-29 35x für Typ 200, 44x für Typ 250, 54x für Typ 300, 71x für Typ 400		
89	8415.63.03	1	Zinken -links- KG-291 L ( abgebildet )	} Außenzinken	
89	8415.63.02	1	Zinken -rechts- KG-291 ( spiegelbildlich )		
89a	8415.63.05	1	Zinken -links- KG-292 L ( abgebildet )		
89a	8415.63.04	1	Zinken -rechts- KG-292 ( spiegelbildlich )		
90	960D161560M		6-ktschr. M 16x1,5x60 DIN 960-12.9 39x für Typ 200, 48x für Typ 250, 58x für Typ 300, 75x für Typ 400		
91	980DV1615N		Sicherungsmutter VM 16x1,5 DIN 980-10 39x für Typ 200, 48x für Typ 250, 58x für Typ 300, 75x für Typ 400		

10 Gerätetyp: Rotor R 200,250,300,400

Bild-Nr.	Bestell-Nr.	Stückje Gerät/ Baugr.	Ersatzteilbezeichnung	Alte Bestell-Nr.	ca. kg / Teil
91a	8405.00.18		Poly-Stop-6-ktmu. mit Bund M 16x1,5-10 64,80,96,128x für 4-Messer-Rotor 200,250,300,400 96,120,144,192x für 6-Messer-Rotor 200,250,300,400		
92	8415.44.01		Sonder-6-ktschr. M 16x1,5x45-12.9 , $M_a = 380$ Nm 12x für Außenflanschbefestigung 76,92,108,140x für 4-Messer-Rotor 200,250,300,400 108,132,156,204x für 6-Messer-Rotor 200,250,300,400		
93	127DB16	12	Federring B 16 DIN 127		
94	8415.43.01	1	Messer-Rotorwelle 2 m		
94	8415.43.02	1	Messer-Rotorwelle 2,5 m		
94a	8420.15.02	1	Messer-Rotorwelle Vi 2,5 m ( für integrierten Vorlockerer )		
94	8415.43.03	1	Messer-Rotorwelle 3 m		
94a	8420.15.01	1	Messer-Rotorwelle Vi 3 m ( für integrierten Vorlockerer )		
94	8415.43.04	1	Messer-Rotorwelle 4 m		
95	8415.42.01		Winkelmesser -rechts- KG-18		
96	8415.42.02		Winkelmesser -links- KG-18 L		
97	8415.14.01		Sichelmesser -rechts- KG-16		
98	8415.14.02		Sichelmesser -links- KG-16 L 16,20,24,32x für 4-Messer-Rotor 200,250,300,400 24,30,36,48x für 6-Messer-Rotor 200,250,300,400		



Gerätetyp: Rotor

-Packerwalzen-

Bild-Nr.	Bestell-Nr.	Stücke Gerät/ Baugr.	Ersatzteilbezeichnung	Alte Bestell-Nr.	ca. kg / Teil
1	8415.47.00	1	Stellstrebe		
2	6438.45.01	1	Hülse		
3	8404.74.00	1	Steckstock TB-25x170 A		
4	8405.12.09	2	Klapstecker STB-4,5x340		
5	8415.00.28	2	Verstellplatte		
6	931D1660P	6	6-ktschr. M 16x60 DIN 931-8.8		
7	8415.00.27	4	Distanzrohr		
8	980DV16P	6	Sicherungsmutter VM 16 DIN 980-8		
9	8415.00.29	1	Anlenklasche		
10	988D17241	2	Paßscheibe 17x24x1 DIN 988		
11	6241.45.00	1	Steckstock TB-16x54		

12 Gerätetyp: Rotor

-Packerwalzen-

Bild-Nr.	Bestell-Nr.	Stücke Gerät/ Baugr.	Ersatzteilbezeichnung	Alte Bestell-Nr.	ca. kg / Teil
12	8415.46.01	1	Zentralrahmen für Rotor 200		
12	8415.46.02	1	Zentralrahmen für Rotor 250		
12	8415.46.03	1	Zentralrahmen für Rotor 300		
12	8415.46.04	1	Zentralrahmen für Rotor 400		
13	931D2070P	2	6-ktschr. M 20x70 DIN 931-8.8		
14	1491D202614	2	Einspannbuchse EG 20/26x14 DIN 1498		
15	980DV20P	2	Sicherungsmutter VM 20 DIN 980-8		
16	2614.70.05	1	Zylinderbolzen $\varnothing$ 25x77		
17	1481D840	2	Spannstift 8x40 DIN 1481		
18	8405.00.23	2	Flanschlager		
19	71412DBM81	2	Kegelschmiernippel BM 8x1 DIN 71412		
20	8404.28.06	2	Y-Lager		
	<u>8404.28.07</u>	2	Flanschlager komplett, Bild-Nr. 18-20		
21	933D1240N	8	6-ktschr. M 12x40 DIN 933-10.9		
22	127DA12	8	Federring A 12 DIN 127		
"	934D12P	8	6-ktmu. M 12 DIN 934-8		
23	8409.92.01	1	Stabwalze für Rotor 200, $\varnothing$ 350		
24	8406.19.01	1	Stabwalze für Rotor 250	} $\varnothing$ 400	
24	8406.19.02	1	Stabwalze für Rotor 300		
24	8404.41.00	1	Stabwalze für Rotor 400		
25	8406.59.10	1	Zahnwalze UZW für Rotor 200	} $\varnothing$ 440	
"	8406.59.11	1	Zahnwalze UZW für Rotor 250		
"	8406.59.12	1	Zahnwalze UZW für Rotor 300		
"	8406.59.13	1	Zahnwalze UZW für Rotor 400		
26	8406.60.01	1	Abstreifer UZW für Rotor 200		
"	8406.60.02	1	Abstreifer UZW für Rotor 250		
"	8406.60.03	1	Abstreifer UZW für Rotor 300		
"	8406.60.04	1	Abstreifer UZW für Rotor 400		
25a	8409.93.01	1	Zahnwalze GZW für Rotor 200	} $\varnothing$ 500	
"	8406.39.01	1	Zahnwalze GZW für Rotor 250		
"	8406.39.02	1	Zahnwalze GZW für Rotor 300		
"	8406.39.03	1	Zahnwalze GZW für Rotor 400		

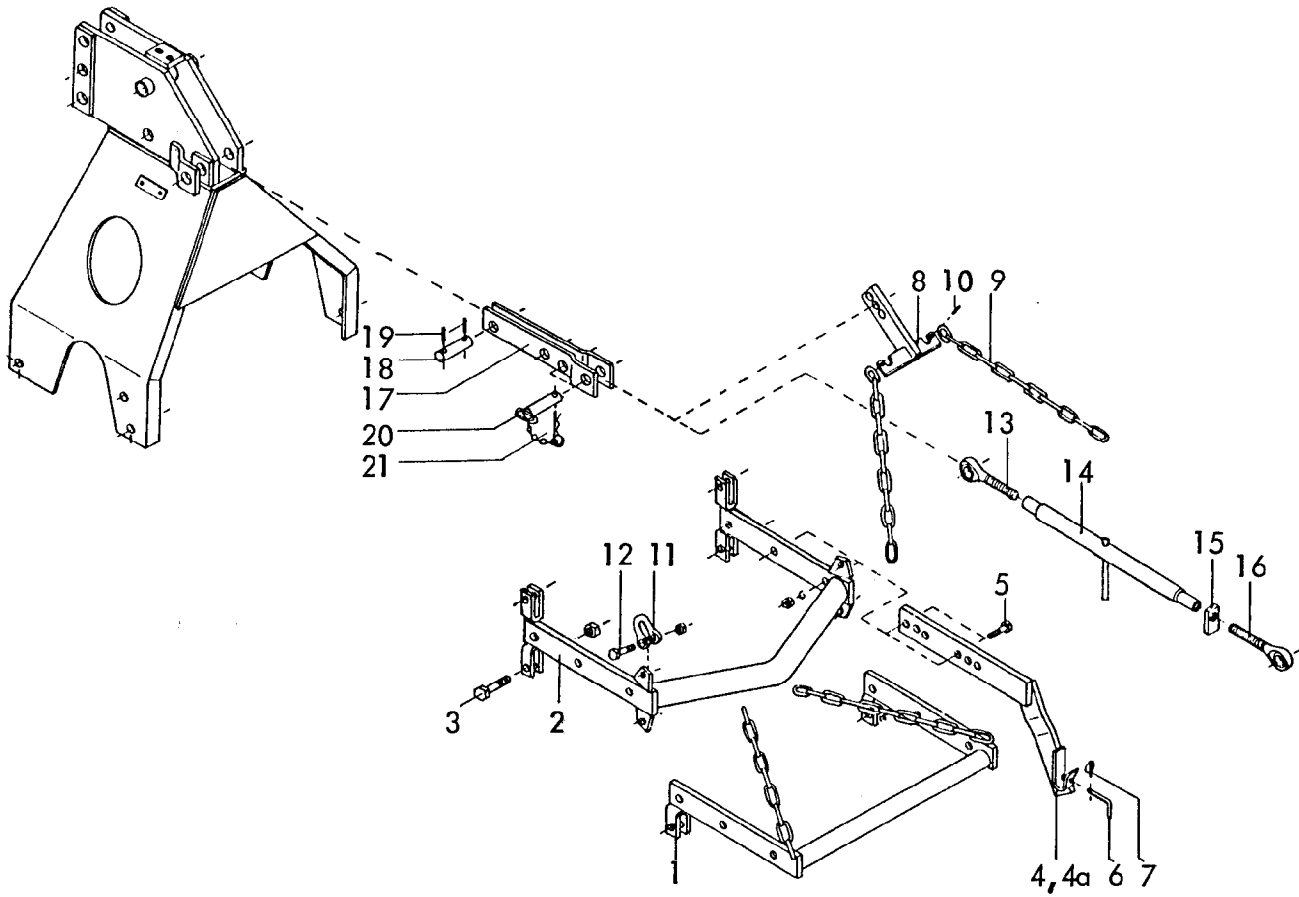
Gerätetyp: Rotor

-Packerwalzen-

13

Bild-Nr.	Bestell-Nr.	Stücke Gerät/ Baugr.	Ersatzteilbezeichnung	Alte Bestell-Nr.	ca. kg/Teil
26a	8406.53.01	1	Abstreifer GZW für Rotor 200		
"	8406.53.02	1	Abstreifer GZW für Rotor 250		
"	8406.53.03	1	Abstreifer GZW für Rotor 300		
"	8406.53.04	1	Abstreifer GZW für Rotor 400		
27	931D1255M	8	6-ktschr. M 12x55 DIN 931-12.9 für UZW, GZW 200,250,400		
27	931D1250P	8	6-ktschr. M 12x50 DIN 931-8.8 für UZW, GZW 300		
28	8406.25.06	2	Distanzlasche für UZW, GZW 200,250,400		
29	8405.00.27		Abstreiferblech		
30	603D1230P		Flachrundschr. M 12x30 DIN 603-8.8		
31	6432.60.03		Scheibe C-13		
32	934D12P		6-ktmu. M 12 DIN 934-8 18x für Rotor 200, 22x für Rotor 250, 24x für Rotor 300, 34x für Rotor 400		
33	4716.37.00	1	Typenschild SX-4	6405.01-2	
"	1476D410	2	Halbrundkerbnagel 4x10 DIN 1476		

03.87

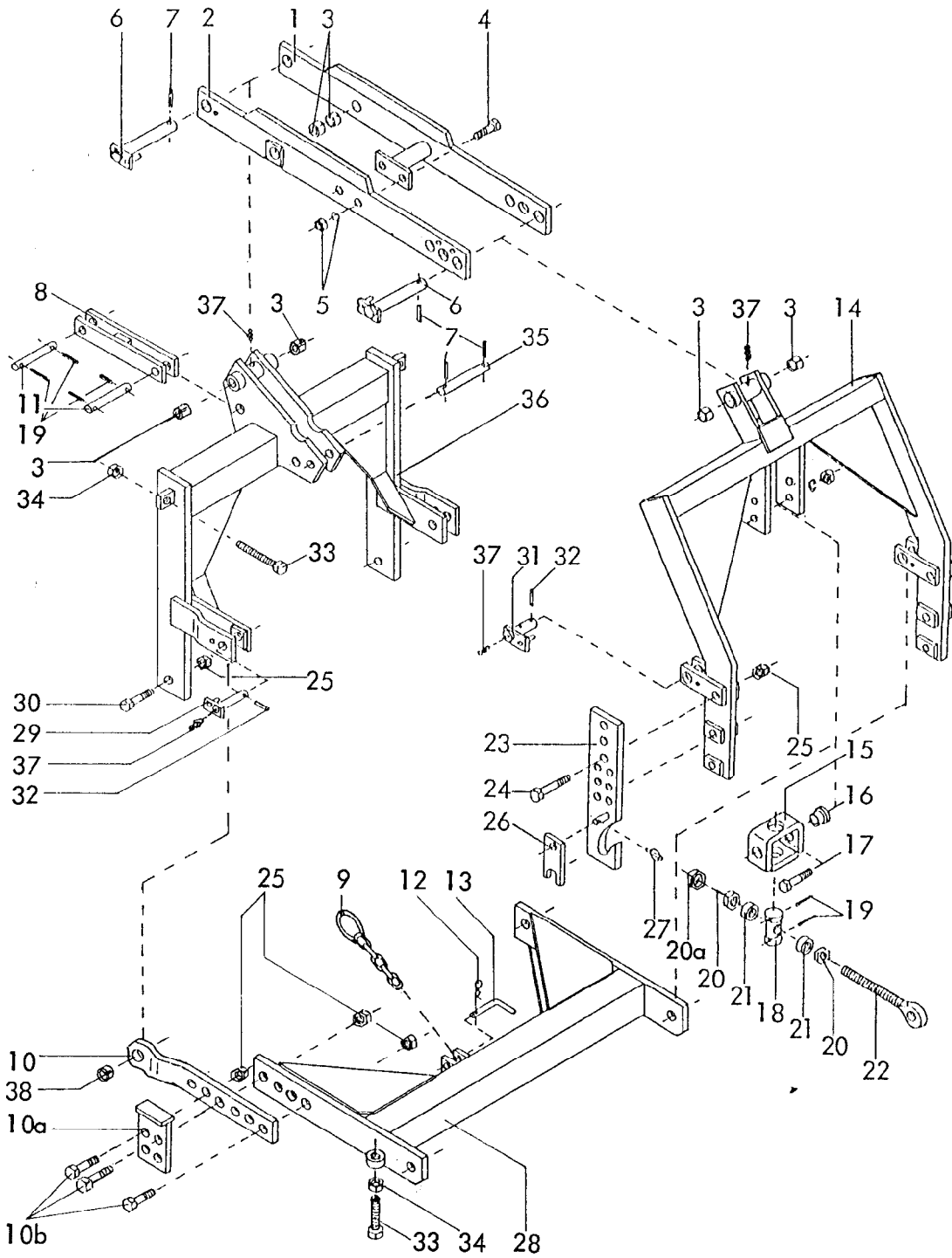


Gerätetyp: Dreipunktgestänge für Anbaugeräte

Rotor

Bild-Nr.	Bestell-Nr.	Stücke Gerät/ Baugr.	Ersatzteilbezeichnung	Alte Bestell-Nr.	ca. kg / Teil
1	8416.14.00	1	Grundrahmen		
2	8416.15.00	1	Grundrahmen für Zapfwellendurchtrieb		
3	931D2065P	2	6-kt Schr. M 20x65 DIN 931-8.8		
"	980DV20P	2	Sicherungsmutter VM 20 DIN 980-8		
4	8405.25.01	1	Anbauarm -rechts-	} für Kat. II	
4a	8405.25.02	1	Anbauarm -links-		
4	8405.45.01	1	Anbauarm -rechts-	} für Kat. III -kurz-	
4a	8405.45.02	1	Anbauarm -links-		
4	8405.46.01	1	Anbauarm -rechts-	} für Kat. III	
4a	8405.46.02	1	Anbauarm -links-		
5	931D1655N	4	6-kt Schr. M 16x55 DIN 931-10.9		
"	127DB16	4	Federring B 16 DIN 127		
"	934D16P	4	6-kt mu. M 16 DIN 934-8		

Bild-Nr.	Bestell-Nr.	Stücke Gerät/ Baugr.	Ersatzteilbezeichnung	Alte Bestell-Nr.	ca. kg/Teil
6	8405.12.08	2	Griff TB-12x70		
7	8405.12.09	2	Klappstecker STB-4,5x340		
8	8405.40.00	1	Verstellstück		
9	763D0,9K13	2	Kette Ø 13 DIN 763, 11 Glieder		
10	1481D636	2	Spannstift 6x36 DIN 1481		
11	82101DF1-16	2	Bügel F 1-1,6 DIN 82101		
12	931D2075P	2	6-ktschr. M 20x75 DIN 931-8.8		
"	936D20P	2	6-ktmu. M 20 DIN 936-8		
13	6329.06.03	1	Ösenschraube OS-27x190 -links-		
14	8409.36.01	1	Spannschloßmutter LPM-27x 800		
15	4722.20.03	1	Kontermutter -rechts-		
16	6329.06.04	1	Ösenschraube OS-27x190 -rechts-		
	<u>8409.36.00</u>	1	Spannschloß 900-1100 komplett, Bild-Nr. 13 - 16		
17	8413.34.00	1	Turmanlenkung		
18	4348.41.00	1	Bolzen ZB-25x110		
19	1481D840	2	Spannstift 8x40 DIN 1481		
20	7512.08.00	2	OL-Stock Kat. II, TB-25x85 A		
21	4716.35.00	2	Federsteckstock BTB-4	6416.01-3	



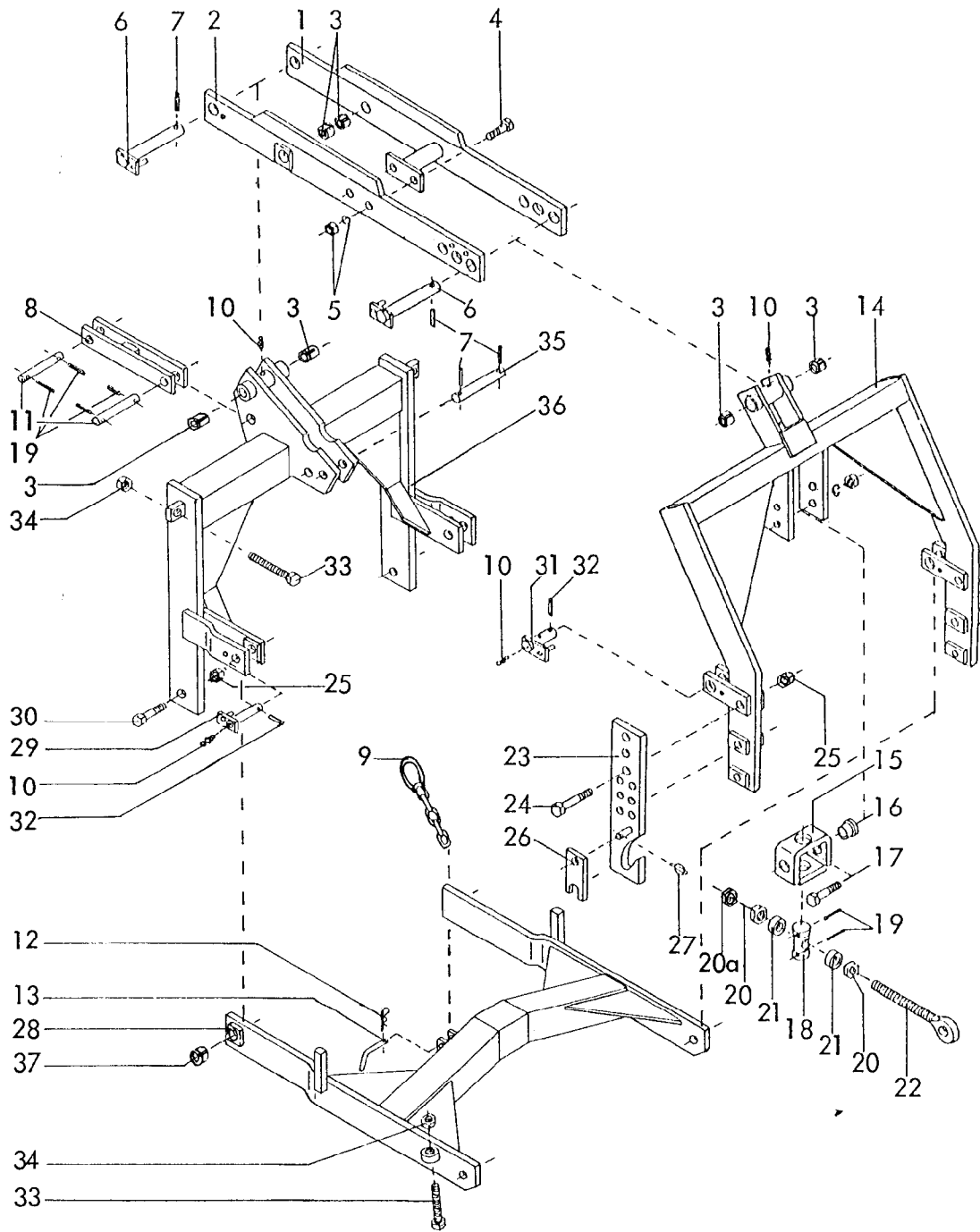
Gerätetyp: Hubgestänge DRILL-LIFT

Rotor

Bild-Nr.	Bestell-Nr.	Stück Gerät/ Anzahl	Ersatzteilbezeichnung	Alte Bestell-Nr.	ca. kg / Teil
1	8413.72.01	1	Hubarm -rechts-		
2	8413.72.02	1	Hubarm -links-		
3	1498D253228	6	Einspannbuchse EG 25/32x28 DIN 1498		
4	933D1645P	2	6-kt Schr. M 16x45 DIN 933-8.8		
5	127DB16	2	Federring B 16 DIN 127		
"	934D16P	2	6-kt mu. M 16 DIN 934-8		
6	8405.58.00	2	Hubbolzen Ø 25x205		



Bild-Nr.	Bestell-Nr.	Stücke Gerät/ Baugr.	Ersatzteilbezeichnung	Alte Bestell-Nr.	ca. kg / Teil
7	1481D850	4	Spannstift 8x50 DIN 1481		
8	8416.47.00	1	Anlenklasche		
9	8413.41.00	1	Sicherungskette		
10	8413.37.01	1	Verstellarm -links-		
10	8413.37.02	1	Verstellarm -rechts-		
10a	8416.46.00	2	Anschlagsteil		
10b	931D2075P	6	6-kt Schr. M 20x75 DIN 931-8.8		
11	6248.13.03	2	Bolzen $\varnothing$ 25x115		
12	4716.35.00	1	Federsteckstock BTB-4	6416.01-3	
13	6241.29.02	1	Steckstock TB-12x50	6205.12-2	
14	8413.73.00	1	Hubturm		
15	8409.76.00	1	Schwenklager		
16	8409.74.02	2	Buchse		
17	933D1650P	2	6-kt Schr. M 16x50 DIN 933-8.8		
"	127DB16	2	Federring B 16 DIN 127		
"	934D16P	2	6-kt mu. M 16 DIN 934-8		
18	8409.74.01	1	Spindel Mutter MF-632		
19	1481D650	6	Spannstift 6x50 DIN 1481		
20	934D27P	2	6-kt mu. M 27 DIN 934-8		
20a	936D27P	1	6-kt mu. M 27 DIN 936-8		
21	8413.51.01	2	Distanzhülse		
22	8413.46.00	1	Ösenschraube		
23	8413.44.01	1	Verstellb. Anlenkung Kat. II -links-		
23	8413.44.02	1	Verstellb. Anlenkung Kat. II -rechts-		
24	931D20100P	4	6-kt Schr. M 20x100 DIN 931-8.8		
25	980DV20P	12	Sicherungsmutter VM 20 DIN 980-8		
26	6336.72.01	2	Riegel Kat. II		
27	8405.12.09	2	Klappstecker STB-4,5x340		
28	8416.45.00	1	Führungsarm		
29	8405.59.00	2	Führungsbolzen		
30	931D2075P	2	6-kt Schr. M 20x75 DIN 931-8.8		
31	8405.59.00	2	Führungsbolzen		
32	1481D640	4	Spannstift 6x40 DIN 1481		
33	933D20100P	4	6-kt Schr. M 20x100 DIN 933-8.8		
34	934D20P	4	6-kt mu. M 20 DIN 934-8		
35	8413.35.01	1	Turmbolzen $\varnothing$ 25x120		
36	8416.44.00	1	Zwischenturm		
37	4716.38.00	6	Schmiernippel H 1 8x1	6312.04-6	
38	1498D253220	2	Einspannbuchse EG 25/32x20 DIN 1498		

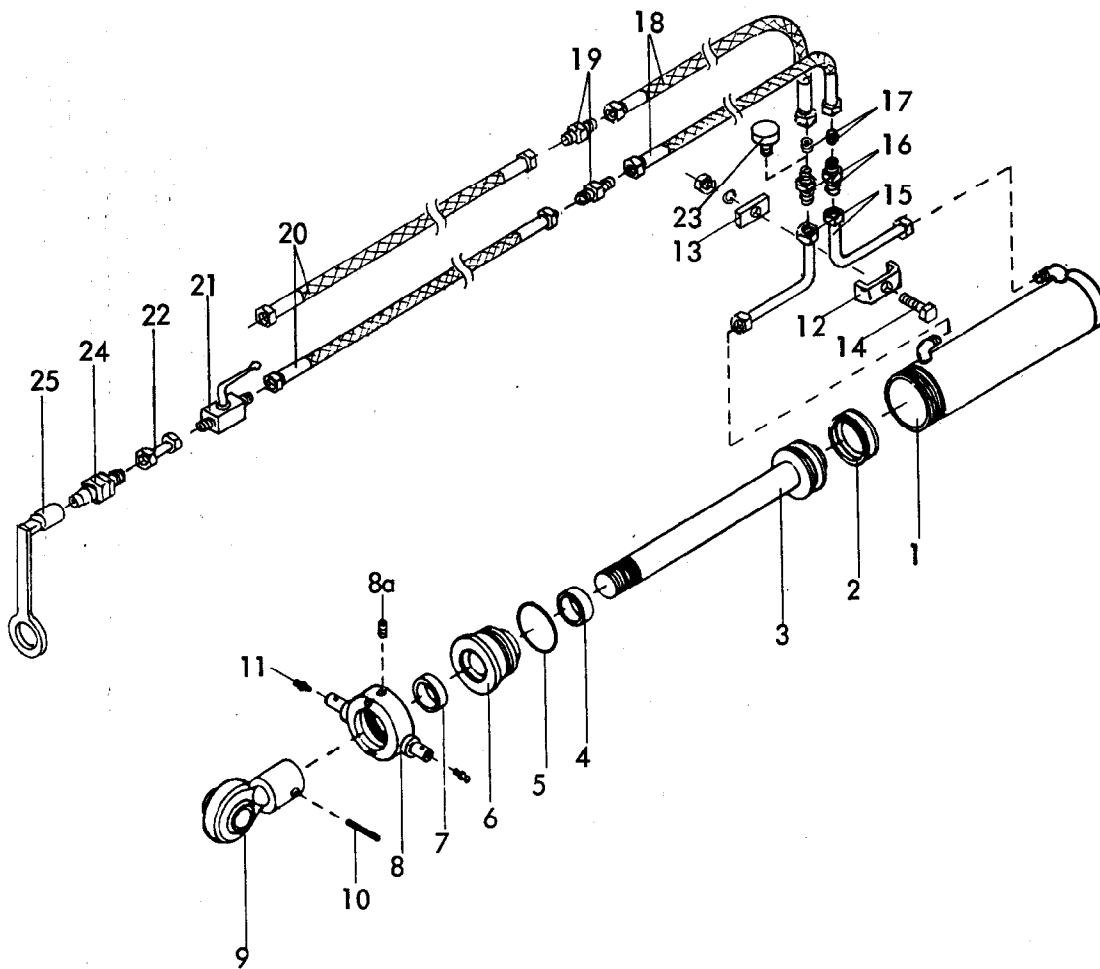


Gerätetyp: Hubgestänge DRILL-LIFT für Durchtrieb

Rotor

Bild-Nr.	Bestell-Nr.	Stücke Gerät/ Baugr.	Ersatzteilbezeichnung	Alte Bestell-Nr.	ca. kg / Teil
1	8413.72.01	1	Hubarm -rechts-		
2	8413.72.02	1	Hubarm -links-		
3	1498D253228	6	Einspannbuchse EG 25/32x28 DIN 1498		
4	933D1645P	2	6-kschr. M 16x45 DIN 933-8.8		
5	127DB16	2	Federring B 16 DIN 127		
"	934D16P	2	6-ksmu. M 16 DIN 934-8		
6	8405.58.00	2	Hubbolzen Ø 25x205		

Bild-Nr.	Bestell-Nr.	Stücke Gerät/ Anzug.	Ersatzteilbezeichnung	Alte Bestell-Nr.	ca. kg/Teil
7	1481D850	4	Spannstift 8x50 DIN 1481		
8	8416.47.00	1	Anlenklasche		
9	8413.41.00	1	Sicherungskette		
10	4716.38.00	6	Schmiernippel H1 8x1	6312.04-6	
11	6248.13.03	2	Bolzen $\varnothing$ 25x115		
12	4716.35.00	1	Federsteckstock BTB-4	6416.01-3	
13	6241.29.02	1	Steckstock TB-12x50	6205.12-2	
14	8413.73.00	1	Hubturm		
15	8409.76.00	1	Schwenklager		
16	8409.74.02	2	Buchse		
17	933D1650P	2	6-ktschr. M 16x50 DIN 933-8.8		
"	127DB16	2	Federring B 16 DIN 127		
"	934D16P	2	6-ktmu. M 16 DIN 934-8		
18	8409.74.01	1	Spindelmutter MF-632		
19	1481D650	6	Spannstift 6x50 DIN 1481		
20	934D27P	2	6-ktmu. M 27 DIN 934-8		
20a	936D27P	1	6-ktmu. M 27 DIN 936-8		
21	8413.51.01	2	Distanzhülse		
22	8413.46.00	1	Ösenschraube		
23	8413.44.01	1	Verstellb. Anlenkung Kat. II -links-		
23	8413.44.02	1	Verstellb. Anlenkung Kat. II -rechts-		
24	931D20100P	4	6-ktschr. M 20x100 DIN 931-8.8		
25	980DV20P	6	Sicherungsmutter VM 20 DIN 980-8		
26	6336.72.01	2	Riegel Kat. II		
27	8405.12.09	2	Klappstecker STB-4,5x340		
28	8416.48.00	1	Führungsarm		
29	8405.59.00	2	Führungsbolzen		
30	931D2075P	2	6-ktschr. M 20x75 DIN 931-8.8		
31	8405.59.00	2	Führungsbolzen		
32	1481D640	4	Spannstift 6x40 DIN 1481		
33	933D20100P	4	6-ktschr. M 20x100 DIN 933-8.8		
34	934D20P	4	6-ktmu. M 20 DIN 934-8		
35	8413.35.01	1	Turmbolzen $\varnothing$ 25x120		
36	8416.44.00	1	Zwischenturm		
37	1498D253220	2	Einspannbuchse EG 25/32x20 DIN 1498		

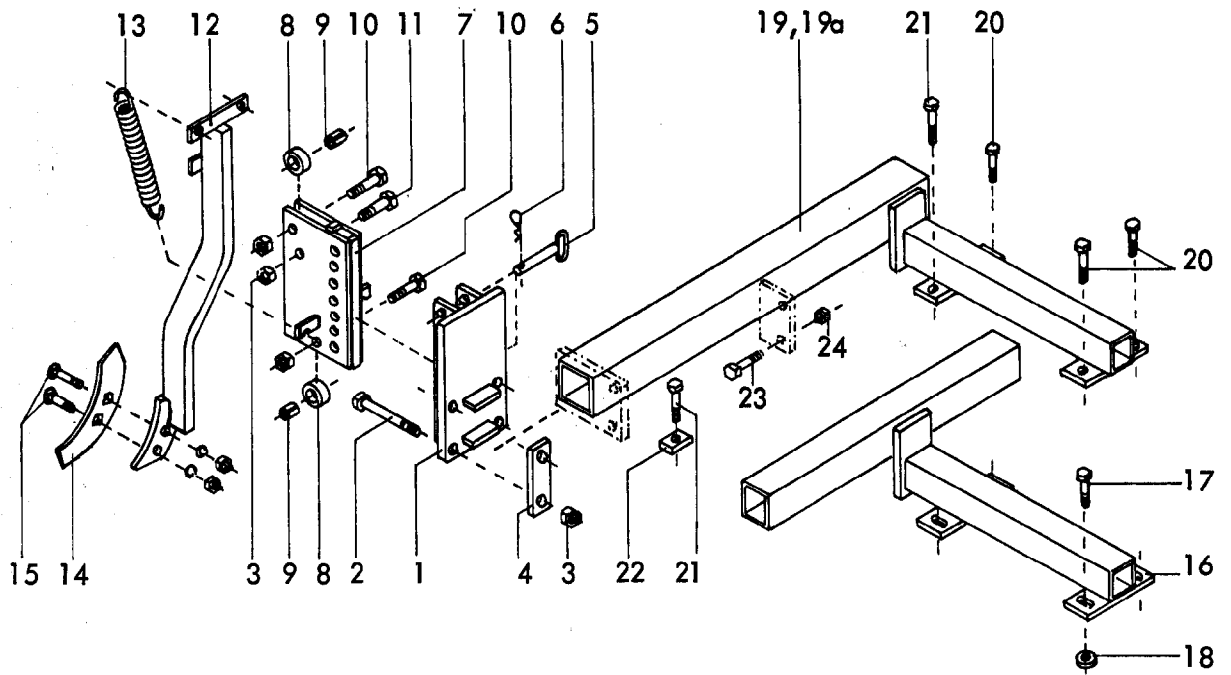


Gerätetyp: Zylinder  $\varnothing$  80 für Hubgestänge DRILL-LIFT

Bild-Nr.	Bestell-Nr.	Stück/Gerät/Baugr.	Ersatzteilbezeichnung	Alle Bestell-Nr.	ca. kg/Teil
1	8145.02.00	1	Zylinderrohr		
2	8127.00.01	1	Kolbendichtung D 20 WO 80x60x22	8123.01-2	
3	8138.03.00	1	Kolbenstange		
4	8129.00.02	1	Nutring VN 35-110	8106.02-4	
5	8127.00.02	1	O - Ring OR 71,2x5,7	8105.02-2	
6	8133.10.01	1	Zylinderkopf		
7	8129.00.03	1	Abstreifer 35-45-7/10	8105.02-5	
8	8145.01.00	1	Überwurfmutter	8123.01-5	
8a	553D810	1	Gewindestift M. 8x10 DIN 553		
9	8129.03.00	1	Kugelkopf	8105.01-5	
10	1481D850	1	Spannstift 8x50 DIN 1481		
	<u>8145.00.00</u>	1	Zylinder $\varnothing$ 80 komplett, Bild-Nr. 1 - 10		
	<u>8138.01.01</u>	1	Satz Dichtungen komplett, Bild-Nr. 2,4,5,7		

Gerätetyp: Zylinder Ø 80 für Hubgestänge DRILL-LIFT

Bild-Nr.	Bestell-Nr.	Stückje Gerät/ Baugr.	Ersatzteilbezeichnung	Alte Bestell-Nr.	ca. kg / Teil
11	4716.38.00	2	Schmiernippel H 1 8x1	6312.04-6	
12	4716.52.12	1	Doppelrohrschele	4714.28-3	
13	4716.52.16	1	Klemmstück		
14	931D1040P	1	6-ktschr. M 10x40 DIN 931-8.8		
"	127DA10	1	Federring A 10 DIN 127		
"	934D10P	1	6-ktmu. M 10 DIN 934-8		
15	8413.43.01	2	Hydraulikrohr kpl.		
16	4722.36.06	2	Gerade Verschraubung mit Innengewinde	8109.03-2	
17	4722.36.05	2	Drossel, Bohrung : Ø 2 mm		
18	4722.36.03	2	Hydraulikschlauch 500 lg	4714.34-7	
19	4716.52.13	2	Gerade Verschraubung	8101.06-4	
20	4716.46.06	2	Hydraulikschlauch 1000 lg.	8102.06-6	
21	4716.46.05	1	Blockkugelhahn	8116.03-2	
22	4716.53.05	1	Hydraulikrohr kpl. 40 lg.	8101.06-6	
23	6436.07.06	1	Be-und Entlüftungsfilter ( nur bei einfachwirkendem Zylinder )	8101.06-8	
24	8132.01.00	1(2)	Kupplungsstecker nach ISO 5675	8101.02	
25	8132.02.00	1(2)	Staubschutzkappe		



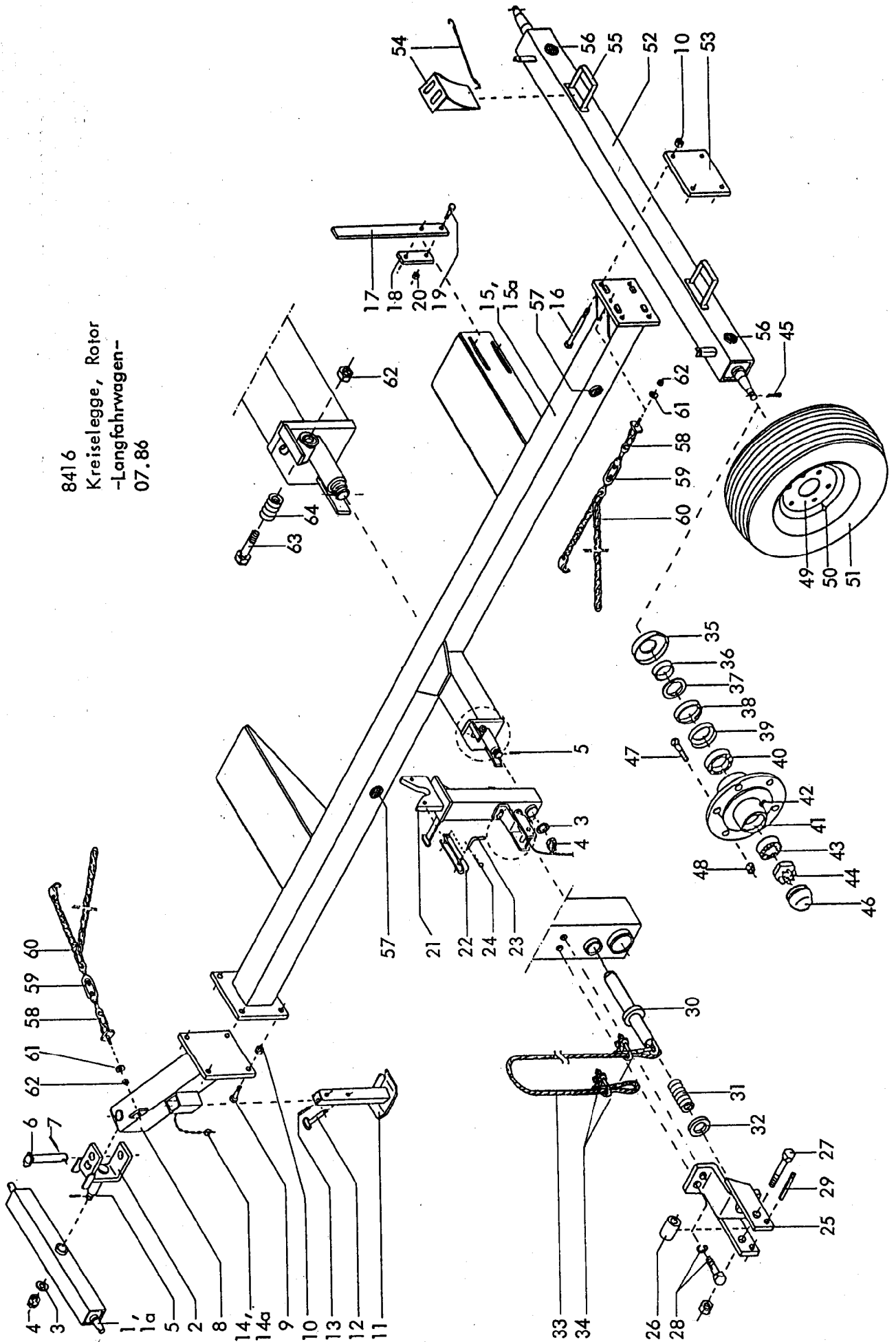
Gerätetyp: Radspurlockerer -Ramat- für PKE, SKE, Rotor

Bild-Nr.	Bestell-Nr.	Stück Gerät/ Baugr.	Ersatzteilbezeichnung	Alte Bestell-Nr.	ca. kg/Teil
1	8416.41.00	1	Verstellplatte		
2	931D16130P	4	6-kschr. M 16x130 DIN 931-8.8		
3	980DV16P	5	Sicherungsmutter VM 16 DIN 980-8		
4	8416.39.03	2	Klemmlasche LC-17x97		
5	8416.43.00	2	Steckstock		
6	4716.35.00	2	Federsteckstock BTB-4	6416.01-3	
7	8416.40.00	1	Führungstasche		
8	8416.39.02	2	Rolle		
9	7346D2122	2	Spannstift 21x22 DIN 7346		
10	960D161560M	2	6-kschr. M 16x1,5x60 DIN 960-12.9		
"	980DV1615N	2	Sicherungsmutter VM 16x1,5 DIN 980-10		
11	931D1660P	1	6-kschr. M 16x60 DIN 931-8.8		

Gerätetyp: Radspurlockerer -Ramat- für PKE, SKE, Rotor

Bild-Nr.	Bestell-Nr.	Stück je Gerät/Baugr.	Ersatzteilbezeichnung	Alte Bestell-Nr.	ca. kg/Teil
12	8416.42.00	1	Spurlockererzinken -Ramat-		
13	8409.00.35	2	Zugfeder CF-247		
14	8406.41.01	1	Schar GG-60		
15	6337.06.03	2	Sondersenkschraube BSSS-12x50-5.6		
"	127DA12	2	Federring A 12 DIN 127		
"	934D12P	2	6-ktmu. M 12 DIN 934-8		
	<u>8416.39.01</u>	1	Radspurlockerer -Ramat- komplett, Bild-Nr. 1 - 15		
16	8413.71.00	2	Träger	für PKE	
17	931D1245N	8	6-ktschr. M 12x45 DIN 931-10.9		
18	6437.00.01	8	Scheibe C-132		
19	8411.89.01	1	Träger -links- für 3 m	für SKE	
19a	8411.89.02	1	Träger -rechts- für 3 m		
19	8411.90.01	1	Träger -links- für 4 m		
19a	8411.90.02	1	Träger -rechts- für 4 m		
19	8411.93.01	1	Träger -links- für 5 m		
19a	8411.93.02	1	Träger -rechts- für 5 m		
19	8411.94.01	1	Träger -links- für 6 m		
19a	8411.94.02	1	Träger -rechts- für 6 m		
20	931D1245N	6	6-ktschr. M 12x45 DIN 931-10.9		
21	931D1260N	4	6-ktschr. M 12x60 DIN 931-10.9		
22	8416.39.04	2	Unterlage für Beinschutz		
23	933D1640P	4	6-ktschr. M 16x40 DIN 933-8.8		
24	980DV16P	4	Sicherungsmutter VM 16 DIN 980-8		

8416  
 Kreiselegge, Rotor  
 -Langfahrwagen-  
 07.86





Gerätetyp: Kreiselegge, Rotor

-Langfahrwagen-

Bild-Nr.	Bestell-Nr.	Stück in Gerät/ Baugr.	Ersatzteilbezeichnung	Alte Bestell-Nr.	ca. kg/Teil
1	8416.34.01	1	Deichsel Kat. II		
1a	8416.34.02	1	Deichsel Kat. III		
2	8416.33.00	1	Drehbügel		
3	126D36	2	Scheibe 36 DIN 126		
4	937D3615P	2	Kronenmutter M 36x1,5 DIN 937-8		
5	1481D650	2	Spannstift 6x50 DIN 1481		
6	8416.32.00	1	Drehbolzen		
7	1481D850	1	Spannstift 8x50 DIN 1481		
8	8416.31.00	1	Zugstück		
9	933D2475P	4	6-ktschr. M 24x75 DIN 933-8.8		
10	980DV24P	8	Sicherungsmutter VM 24 DIN 980-8		
11	8416.35.00	1	Abstellstütze		
12	7515.14.00	1	Steckstock		
13	1481D1390	1	Spannstift 13x90 DIN 1481		
14	8411.52.00	1	Steckersicherung kpl.		
14a	8405.12.09	1	Klappstecker STB-4,5x340		
15	8416.28.00	1	Tragrahmen bis 4 m		
15a	8416.27.00	1	Tragrahmen 5- und 6 m		
16	931D24220P	4	6-ktschr. M 24x220 DIN 931-8.8		
17	8416.26.02	2	Anschlag		
18	8416.26.03	2	Lasche		
19	931D1660P	4	6-ktschr. M 16x60 DIN 931-8.8		
20	980DV16P	4	Sicherungsmutter VM 16 DIN 980-8		
21	8416.30.00	1	Dreipunktaufnahme		
22	8416.26.01	1	Bügel		
23	8405.12.08	2	Griff		
24	8418.00.04	2	Vorsteckfeder		
25	8416.50.00	1	Zugvorrichtung		
26	8416.26.06	1	Rolle		
27	601D1090Mu	1	6-ktschr. M 10x90 Mu DIN 601		
28	933D1225N	2	6-ktschr. M 12x25 DIN 933-10.9		
"	127DA12	2	Federring A 12 DIN 127		
29	1481D675	1	Spannstift 6x75 DIN 1481		
30	8416.51.00	1	Zugbolzen		
31	8416.26.04	1	Druckfeder (DF-178 gekürzt auf 65 mm )		

07.86

Gerätetyp: Kreiselegge, Rotor

-Langfahrwagen-

Bild-Nr.	Bestell-Nr.	Stück/Gerät/Baugr.	Ersatzteilbezeichnung	Alte Bestell-Nr.	ca. kg/Teil
32	126D26	1	Scheibe 26 DIN 126		
33	83332DA8	1	Polypropylen-Seil A 8 DIN 83332, 4 m lg.		
34	741D8	2	Drahtseilklemme 8 DIN 741		
35	4511.35.02	2	Staubkappe	4322.14-1	
36	4349.04.03	2	Innenring	4322.14-2	
37	4349.36.01	2	Filz 8x6x213	4322.14-3	
38	4349.04.02	2	Dichtscheibe	4322.14-4	
39	4349.04.04	2	Nilosring 33010 AV	4322.14-5	
40	720D33010	2	Kegelrollenlager 33010 DIN 720		
41	4349.05.04	2	Radnabe	4322.14-6	
42	4716.43.00	2	Schmiernippel H 2 8x1	6312.04-7	
43	720D33206	2	Kegelrollenlager 33206 DIN 720		
44	937D3015P	2	Kronenmutter M 30x1,5 DIN 937-8		
45	94D6356	2	Splint 6,3x56 DIN 94		
46	7510.08.01	2	Achskapsel UA-81	4309.25-2	
47	4349.34.01	12	Riffelbolzen M 18x1,5	6418.09-4	
48	4349.34.02	12	Kugelbundmutter M 18x1,5	6418.09-5	
	<u>4349.83.01</u>	2	Radnabe komplett, Bild-Nr. 35 - 48		
49	4348.00.01	2	Felge 9.00x15	6418.09-3	bis 4 m Arbeitsbr
50	4348.00.03	2	Schlauch 10.0/75-15	6418.09-2	
51	4348.00.04	2	Reifen 10.0/75-15 AW Farmer 8 PR	4326.17-1	für 5 und 6 m Arbeitsbreite
50	6442.00.04	2	Schlauch 11.5/80-15		
51	6442.00.03	2	Reifen 11.5/80-15 AW Farmer 10 PR		
52	8416.29.00	1	Achse		
53	8416.36.00	1	Halteplatte		
54	8407.14.04	2	Radunterlegkeil		
55	8407.14.03	2	Halterung (angeschweißt)		
56	6440.00.05	2	Rückstrahler -rot-	} geklebt	
57	6440.00.04	4	Rückstrahler -gelb-		
58	8416.37.04	2	Spannkette -kurz-		
59	1480DSPM12	2	Spannschloßmutter SP M 12 DIN 1480		
60	8416.37.05	2	Spannkette -lang-		
	<u>8416.37.00</u>	2	Spannkette komplett, Bild-Nr. 58-60		
61	126D14	2	Scheibe 14 DIN 126		
62	980DV12P	3	Sicherungsmutter VM 12 DIN 980-8		
63	931D1260P	1	6-ktschr. M 12x60 DIN 931-8.8		
64	8416.26.05	1	Druckfeder (DF-129 gekürzt auf 38 mm)		07.86

**WALTERSCHEID**

Gelenkwelle  
P.T.O. drive shaft  
Transmission

W2500-SD25F-610-K64/2R

Bestell-Nr.  
Part no.  
Référence

Zeichnungs-Nr.  
Drawing no.  
No. du plan

Datum  
Date  
Date

07.87

für Kunde  
for customer  
pour client

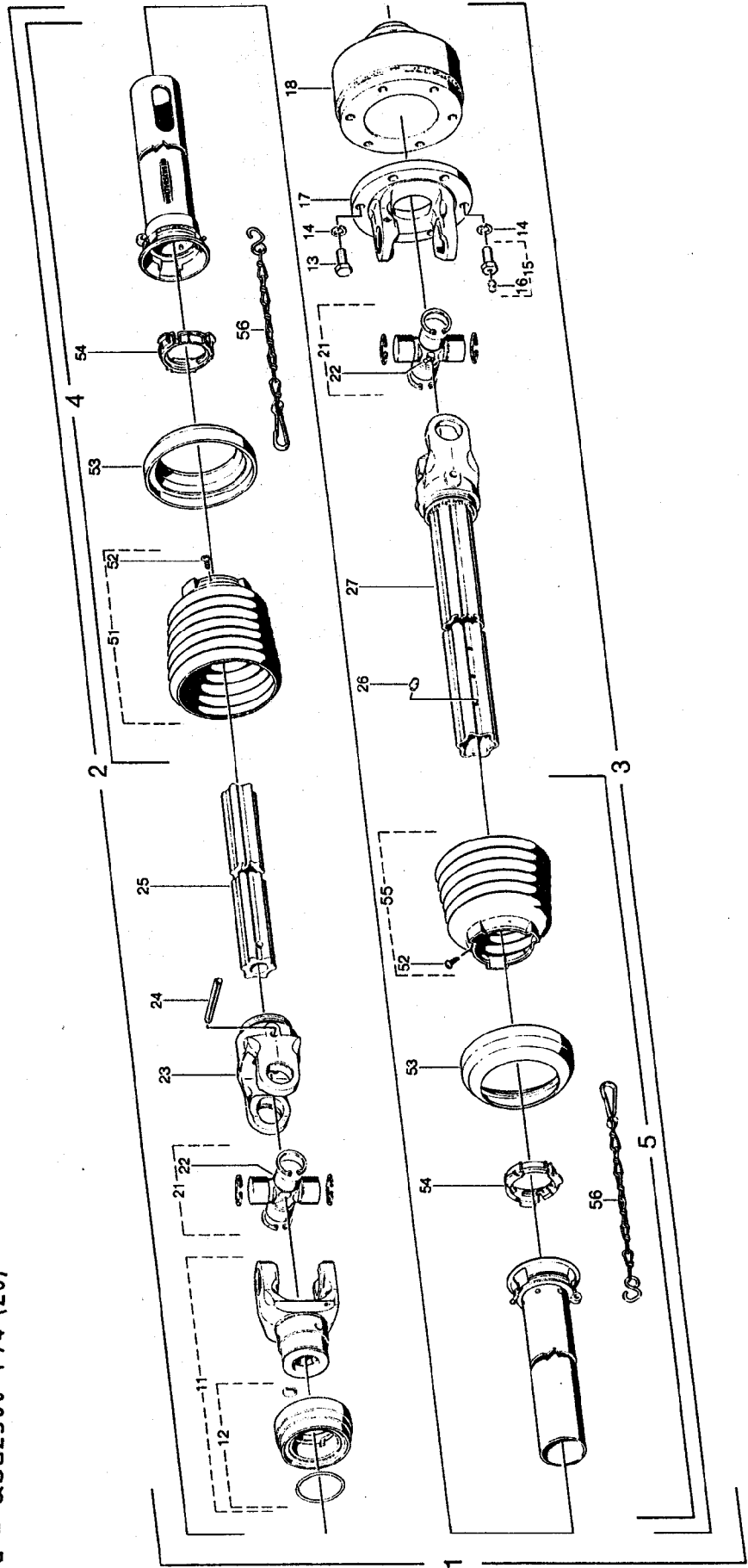
**Rabewerk**

Kundenzeichnungs-Nr.  
Customer drawing no.  
No. du plan client

Maschinenart  
Machine  
Machine

Type  
Type  
Type  
**MKE 100-400, Rotor R, LR**  
**PKE 250,300**

- a = Q.SG2500-1<sup>3</sup>/<sub>8</sub>" (6)
- b = Q.SG2500-1<sup>3</sup>/<sub>8</sub>" (21)
- c = Q.SG2500-1<sup>3</sup>/<sub>4</sub>" (6)
- d = Q.SG2500-1<sup>3</sup>/<sub>4</sub>" (20)



WALTERSCHEID-Gelenkwelle W 2500-SD25F-610-K64/2R für MKE 100-400, PKE 250,300, Rotor R, LR 07.87

Position Nr. Item Reprise	Bestell-Nr. Part No Reference	Zeichnung-Nr. Drawing No Ref de plan	Stückzahl Quantity	Technische Angaben Technical data Données techniques	Bezeichnung	Description	Désignation
1a	376788	11131	1	W2500-SD25F-610-K64/2R			
1b	377527	11207	1	W2500-SD25F-610-K64/2R	Gelenkwelle mit Schutz	P10 drive shaft with guard	Transmission avec protecteur
1c	377545	11208	1	W2500-SD25F-610-K64/2R			
1d	377551	11209	1	W2500-SD25F-610-K64/2R			
2a	375170		1	WH2500-SD25F-556			
2b	377525		1	WH2500-SD25F-556	Innere Gelenkwellenhälfte mit äußerer Schutzhälfte	Inner P10 drive shaft half with outer guard half	Demi-transmission intérieure avec demi-protecteur extérieur
2c	377544		1	WH2500-SD25F-556			
2d	377549		1	WH2500-SD25F-556			
3	376787		1	WH2500-SD25-501-K64/2R	Äußere Gelenkwellenhälfte mit innerer Schutzhälfte	Outer P10 drive shaft half with inner guard half	Demi-transmission extérieure avec demi-protecteur intérieur
4	377851	85 216	1	SOH25F-L=375mm	Äußere Schutzhälfte	Outer guard half	Demi-protecteur extérieur
5	377845	85 204	1	SOH25L=320mm	Innere Schutzhälfte	Inner guard half	Demi-protecteur intérieur
11a	366798	+36.83.00	1	QSG2500-1 3/4" (6)			
11b	366800	+36.83.02	1	QSG2500-1 3/4" (12)	AS-Gabel komplett	AS-yoke complete	Mâchoire AS complète
11c	366806	+36.84.00	1	QSG2500-1 3/4" (6)			
11d	366808	+36.84.02	1	QSG2500-1 3/4" (20)			
12a			1				
12b	376106	agra-set 123	1		AS-Verschluß komplett; Größe C	AS-lock complete; size C	Verrouillage AS complet; type C
12c			1				
12d	376107	agra-set 124	1				
13	020530	60.06.04	5	DIN933-M12x25	Sechskantschraube	Hexagon screw	Boulon hexagonal
14	020106	60.08.00	6	DIN127-A12	Federling	Lock washer	Rondelle élastique
15	367199	60.06.48	1	M12x25	Sechskantschraube komplett	Hexagon screw complete	Boulon hexagonal complet
16	360371	63.33.00	1	1/2"	Schlag-Schmiernippel	Drive-in type lubrication fitting	Graisseur à frapper
17	317807	36.19.02	1	FG2500-ø160	Flanschgabel	Flange yoke	Mâchoire à bride
18	376792	59.108.12	1	EK64/2R-1 3/4" (6) M=1600Nm	Neckschaltkupplung komplett; Rechtsdrehsinn	Cam-type cut out clutch complete; clockwise rotation	Limiteur débrayable à cames complet; rotation à droite
21	312209	36.00.00	2		Kreuzgarnitur komplett	Cross and bearing kit complete	Bloc croissillon complet
22	084099	63.27.00	2	M8x1	Kegel-Schmiernippel	Lubrication fitting	Graisseur
23	097133	36.13.100	1	RQ2500-S4	Rütlengabel	Inboard yoke	Mâchoire à gorge
24	304046	61.05.12	1	DIN1481-10x90	Spannstift	Spring type straight pin	Goupille élastique
25	375162	75.44.21	1	Sk-verg.-L=500mm	Profilwelle; vergütet	Profile shaft; tempered	Arbre profilé; trempé et revenu
26	043427	63.11.02	1	AM6	Kegel-Schmiernippel	Lubrication fitting	Graisseur
27	375181	36.14.141	1	WG500-SSgeh.-L=501mm	Wellengabel	Welded shaft and yoke assembly	Mâchoire avec profil soudé
51	365387	85.26.07	1		Schutzrichter mit Schraube	Guard cone with screw	Cône protecteur avec vis
52	365305	60.15.00	2	4x10	Schraube	Screw	Vis
53	354474	82.85.03	2		Stützring	Reinforcing collar	Bague de renfort
54	087276	82.83.04	2		Gleitring	Bearing ring	Bague de glissement
55	365386	85.26.06	1		Schutzrichter mit Schraube	Guard cone with screw	Cône protecteur avec vis
56	044321	82.36.03	2		Halbkette	Safety chain	Chaîne

**WALTERSCHEID**

Gelenkwelle  
P.T.O. drive shaft  
Transmission

W2500-SD25F-610-K90/4

Bestell-Nr.  
Part no.  
Réf/érence

Zeichnungs-Nr.  
Drawing no.  
No. du plan

Datum  
Date  
Date 07.87

für Kunde  
for customer  
pour client

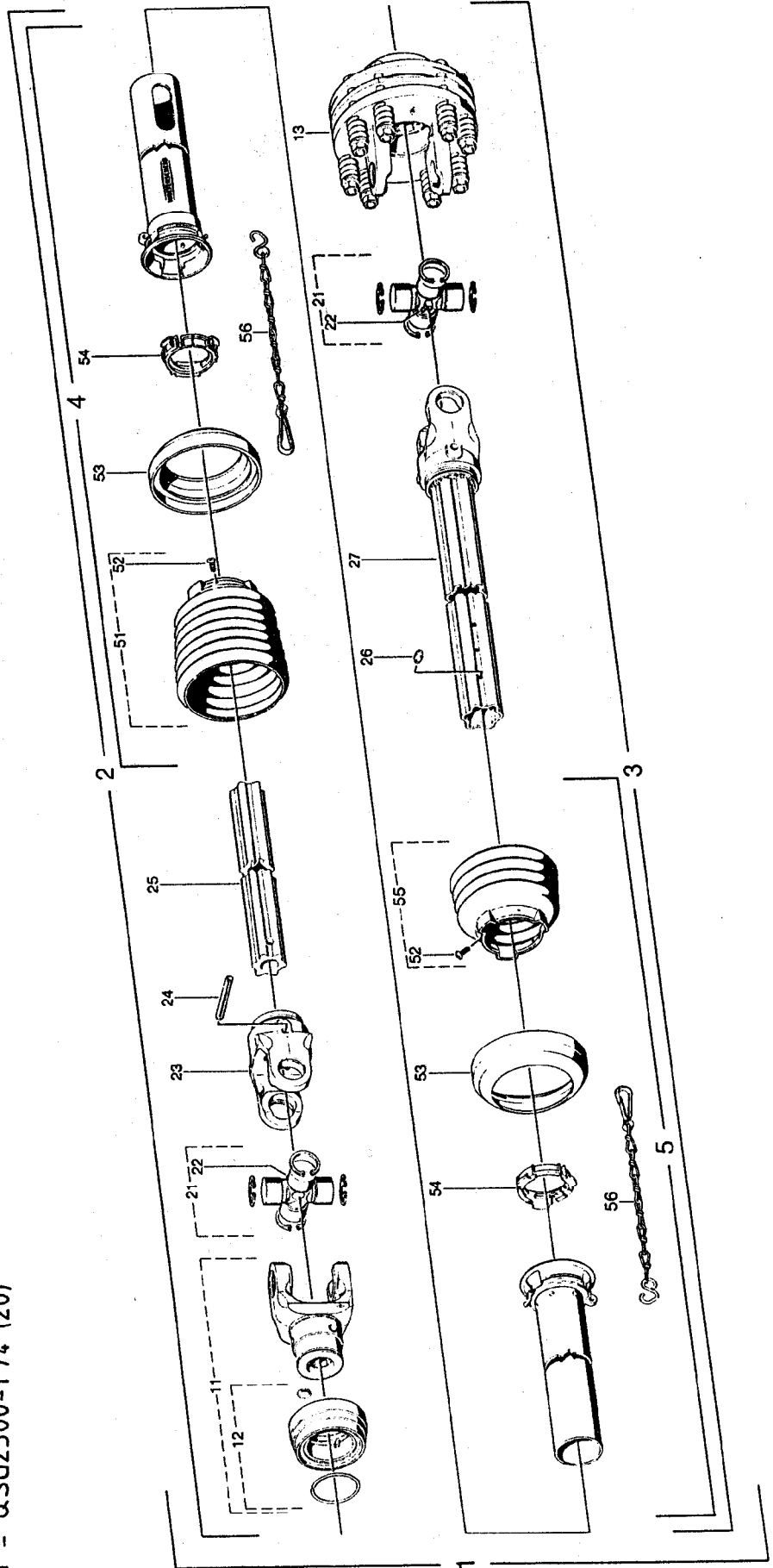
**Rabewerk**

Kundenzeichnungs-Nr.  
Customer drawing no.  
No. du plan client

Maschinenart  
Machine  
Machine

Type  
Type  
Type MKE 100-400 , Rotor. R, LR  
PKE 250, 300

- a = Q.SG2500-1<sup>3</sup>/<sub>8</sub>"(6)
- b = Q.SG2500-1<sup>3</sup>/<sub>8</sub>"(21)
- c = Q.SG2500-1<sup>3</sup>/<sub>4</sub>"(6)
- d = Q.SG2500-1<sup>3</sup>/<sub>4</sub>"(20)



WALTERSCHEID-Gelenkwelle W2500-SD25F-610-K90/4 für MKE 100-400, PKE 250,300, Rotor R,LR 07.87

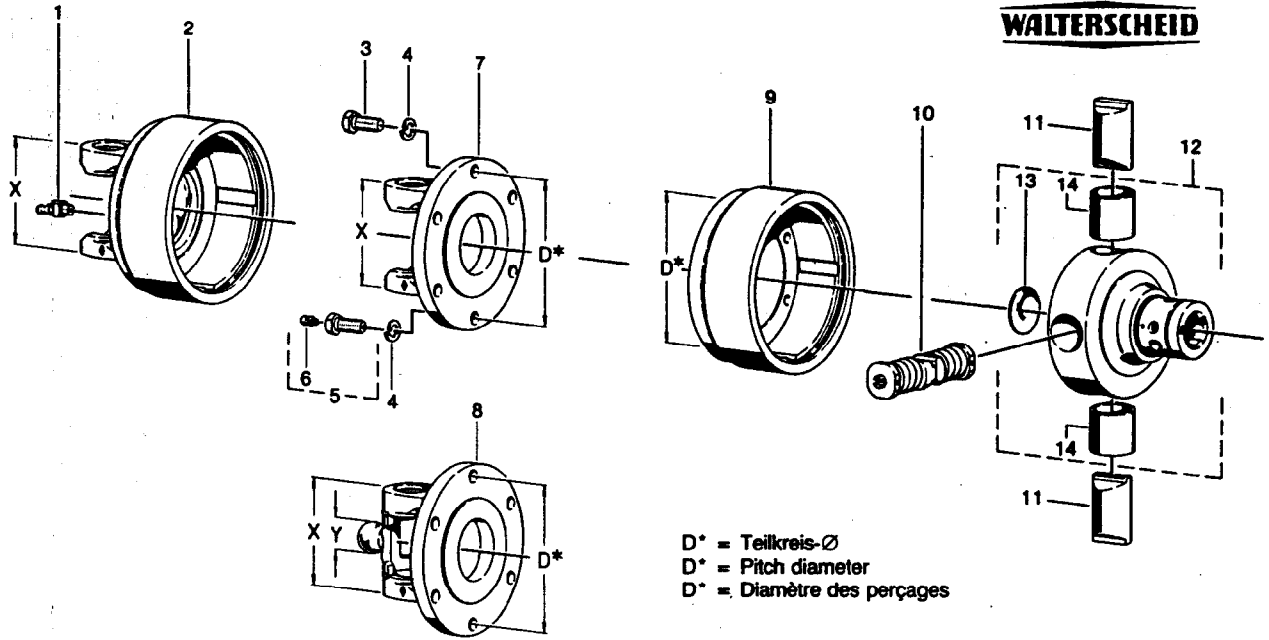
Position-Nr. Drawing No. Part No.	Bezeichnung Drawing No. Part No.	Zeichnung-Nr. Drawing No. Part No.	Stückzahl Quantity	Technische Angaben Technical data Dimensions	Bezeichnung	Description	Designation
1a	375175	11068	1	W2500-SD25F-610-K90/4			
1b	375176	11201	1	W2500-SD25F-610-K90/4	Gelenkwelle mit Schutz	PTO drive shaft with guard	Transmission avec protecteur
1c	375146	11202	1	W2500-SD25F-610-K90/4			
1d	375150	11203	1	W2500-SD25F-610-K90/4			
2a	375170		1	WH2500-SD25F-556			
2b	375175		1	WH2500-SD25F-556	Innere Gelenkwellenhälfte mit äußerer Schutzhälfte	Inner PTO drive shaft half with outer guard half	Demi-transmission inférieure avec demi-protecteur extérieur
2c	375144		1	WH2500-SD25F-556			
2d	375149		1	WH2500-SD25F-556			
3	375174		1	WH2500-SD25F-501-K90/4	Äußere Gelenkwellenhälfte mit innerer Schutzhälfte	Outer PTO drive shaft half with inner guard half	Demi-transmission extérieure avec demi-protecteur intérieur
4	377851	85.216	1	SDH25F-L=375mm	Äußere Schutzhälfte	Outer guard half	Demi-protecteur extérieur
5	377844	85.204	1	SDH25F-L=320mm	Innere Schutzhälfte	Inner guard half	Demi-protecteur intérieur
11a	366798	+36.83.00	1	QSG2500-17/4*(6)			
11b	366800	+36.83.02	1	QSG2500-17/4*(2)	OS-Gabel komplett	OS-yoke complete	Méchoire OS complète
11c	366806	+36.84.00	1	QSG2500-17/4*(6)			
11d	366808	+36.84.02	1	QSG2500-17/4*(2)			
12a	376106	agraaset 123	1				
12b			1				
12c	376107	agraaset 124	1		OS-Verschluß komplett; Größe C	OS-lock complete; size C	Verrouillage OS complet; type C
12d			1				
13	376793	56.128.09	1	K90/4-B-2500-17/4*(6) M=1200Nm	Reibkupplung komplett; drehsinnunabhängig	Friction clutch complete; independent of direction of rotation	Liniteur à friction complet; indépendant du sens de rotation
21	312209	36.00.00	2		Kreuzgarnitur komplett	Cross and bearing kit complete	Bloc croissant complet
22	086099	63.27.00	2	Max1	Kegel-Schmierlippe	Lubrication fitting	Graisseur
23	097133	36.13.100	1	RG2500-S4	Rillengabel	Inboard yoke	Méchoire à gorge
24	304046	61.05.12	1	DIN1481-10x90	Spannstift	Spring type straight pin	Goupille élastique
25	375162	75.44.21	1	SA.verg.L=500mm	Profilwelle: vergütet	Profile shaft; tempered	Arbre profilé; trempé et revenu
26	043427	63.11.02	1	AMS	Kegel-Schmierlippe	Lubrication fitting	Graisseur
27	375181	36.14.141	1	WG2500-S5geh.L=50mm	Wellengabel	Welded shaft and yoke assembly	Méchoire avec profil soudé
51	365387	85.26.07	1		Schutzrichter mit Schraube	Guard cone with screw	Cône protecteur avec vis
52	365305	60.15.00	2	4x10	Schraube	Screw	Vis
53	359474	82.85.03	2		Stützring	Reinforcing collar	Bague de renfort
54	087276	82.83.04	2		Gleitring	Bearing ring	Bague de glissement
55	365384	85.26.04	1		Schutzrichter mit Schraube	Guard cone with screw	Cône protecteur avec vis
56	044321	82.36.03	2		Haltekette	Safety chain	Chaîne

**Nockenschaltkupplung**  
**Cam-type cut out clutch**  
**Limiteur débrayable à cames**

**K64/2R EK64/2R**  
 rechts/right/droite

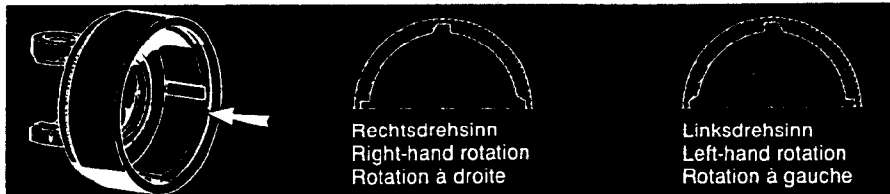
**Einzelteile**  
**Components**  
**Pièces composantes**

**WALTERSCHEID**



D\* = Teilkreis-Ø  
 D\* = Pitch diameter  
 D\* = Diamètre des perforages

Positions-Nr. Item Repère	Baugröße Size Dimension	X mm	Y mm	D* mm	Ersatzteil-Nr. Spare part No. Réf. pièce de rechange	Bestell-Nr. Part No. Référence	Technische Angaben Technical data Données techniques	Benennung Designation	Designation	Désignation	
1					63.22.01	020674	DIN 71412-BM 8x1	Kegel-Schmiernippel	Lubrication fitting	Graisseur	
2	2600	120			26.90.04	377392		Kupplungsgehäuse Rechtsdrehsinn	Clutch housing Right-hand rotation	Boîtier Rotation à droite	
3	2300				60.05.26	020527	DIN 933-M 10x30	Sechskantschraube	Hexagon screw	Boulon hexagonal	
	2400										
	2500				60.06.05	020531	DIN 933-M 12x30				
	2600										
4	2300				60.82.00	020105	DIN 127-A10	Federring	Lock washer	Rondelle élastique	
	2400										
	2500				60.83.00	020106	DIN 127-A 12				
	2600										
5	2300				60.05.54	377993	M 10x30	Sechskantschraube kpl.	Hexagon screw cpl.	Boulon hexagonal cpl.	
	2400										
	2500				60.06.48	367799	M 12x30				
	2600										
6					63.33.00	380371	3/16"	Schlag- Schmiernippel	Drive-in type lubrication fitting	Graisseur à frapper	
7	2300	83		Ø118	21.32.03	082883		Flanschgabel	Flange yoke	Mâchoire à bride	
	2400	86		Ø138	35.19.02	320699					
	2500	100		Ø138	36.19.02	317807					
	2600	120		Ø138	26.15.106	334661					
8	WW2300	83	Ø18	Ø118	21.32.16	376954		Flanschgabel	Flange yoke	Mâchoire à bride	
	WW2380	83	Ø24	Ø118	21.32.816	366858					
	WW2480	86	Ø27	Ø138	35.19.10	358478					
	WW2580	100	Ø30	Ø138	36.19.10	363078					
9				Ø118	59.22.00	364457		Kupplungsgehäuse Rechtsdrehsinn	Clutch housing Right-hand rotation	Boîtier Rotation à droite	
				Ø138	59.2...	364458					
10					59.25.00	161422	M = 950 Nm	Schaltnocken kpl.	Shift cam cpl.	Came de commande cpl.	
						375933	M = 1200 Nm				
							375934				M = 1300 Nm
							375935				M = 1400 Nm
							375936				M = 1500 Nm

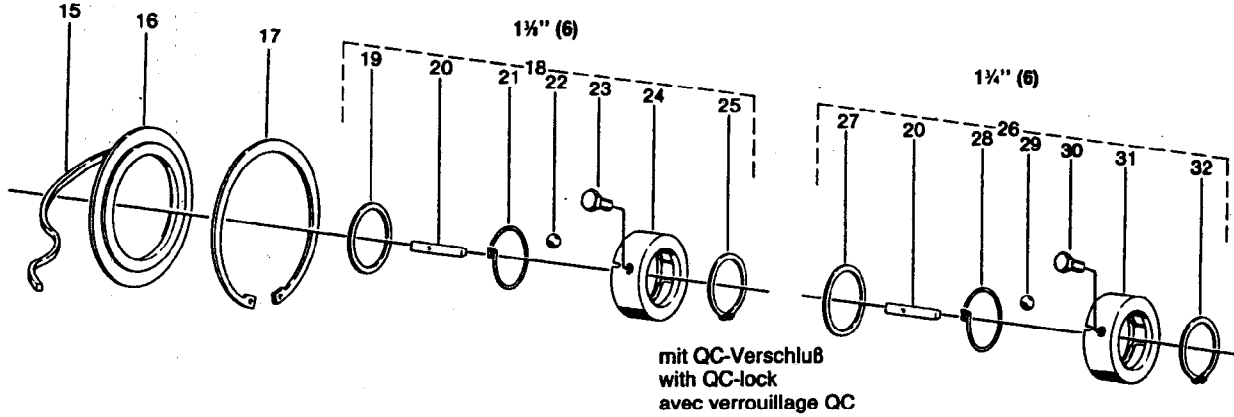


Nockenschaltkupplung  
Cam-type cut out clutch  
Limiteur débrayable à cames

K64/2R EK64/2R  
rechts/right/droite

Linksdrehsinn  
Left-hand rotation  
Rotation à gauche

**WALTERSCHEID**



Position-Nr. Item Repère	Ersatzteil-Nr. Spare part No. Réf. pièce de rechange	Bestell-Nr. Part No. Référence	Technische Angaben Technical data Données techniques	Benennung	Designation	Désignation
10	59.25.00	375937	M = 1600 Nm	Schaltnocken kpl.	Shift cam cpl.	Came de commande cpl.
		375938	M = 1800 Nm			
	59.25.01	375939	M = 2000 Nm			
		368949	M = 2100 Nm			
		376060	M = 2400 Nm			
	376061	M = 2500 Nm				
11	59.23.00	364636		Nocken	Cam	Came
12	59.20.09	378063	1 3/4" (6)	Nabe kpl.	Hub cpl.	Moyeu cpl.
	59.20.11	378064	1 3/4" (6)			
13	60.78.06	020990	DIN 470-45	Verschlusscheibe	Sealing washer	Couvercle de fermeture
14	16.50.425	364622	35 x 39 x 40	Buchse	Bush	Douille
15	55.94.07	376873	6 x 5 x 350	Filzstreifen	Felt strip	Joint de feutre
16	16.20.83	366569		Stützscheibe	Supporting ring	Rondelle pour bague de frein
17	62.46.00	364499	DIN 472-150 x 4	Sicherungsring	Retaining ring	Jonc
18	<b>agraset</b> <sup>®</sup> 125	376108	1 3/4" (6)	QC-Verschluss kpl.	QC-lock cpl.	Verrouillage QC cpl.
19	16.20.168	376769		Scheibe	Washer	Rondelle
20	16.50.42	375309		Klemmkeil	Clamping key	Rochet de serrage
21	66.24.00	375310		Drehfeder	Torsional spring	Ressort à action angulaire
22	64.01.02	020692	DIN 5401-1/2" V	Kugel	Ball	Bille
23	60.05.52	377574	M 10 x 25-10.9	Sechskantschraube, selbstsichernd	Self-locking hexagon screw	Boulon hexagonal, indesserrable
24	65.07.00	375311		Sperring	Lock ring	Manchon de verrouillage
25	62.47.00	702060	54 x 2	Sicherungsring	Retaining ring	Jonc
26	<b>agraset</b> <sup>®</sup> 126	376109	1 3/4" (6)	QC-Verschluss kpl.	QC-lock cpl.	Verrouillage QC cpl.
27	16.20.169	376770		Scheibe	Washer	Rondelle
28	66.24.01	375208		Drehfeder	Torsional spring	Ressort à action angulaire
29	64.01.16	701640	DIN 5401-15mm III	Kugel	Ball	Bille
30	60.06.47	377191	M 12 x 30-10.9	Sechskantschraube, selbstsichernd	Self-locking hexagon screw	Boulon hexagonal, indesserrable
31	65.07.01	375207		Sperring	Lock ring	Manchon de verrouillage
32	62.21.01	702063	DIN 471-65 x 2,5	Sicherungsring	Retaining ring	Jonc

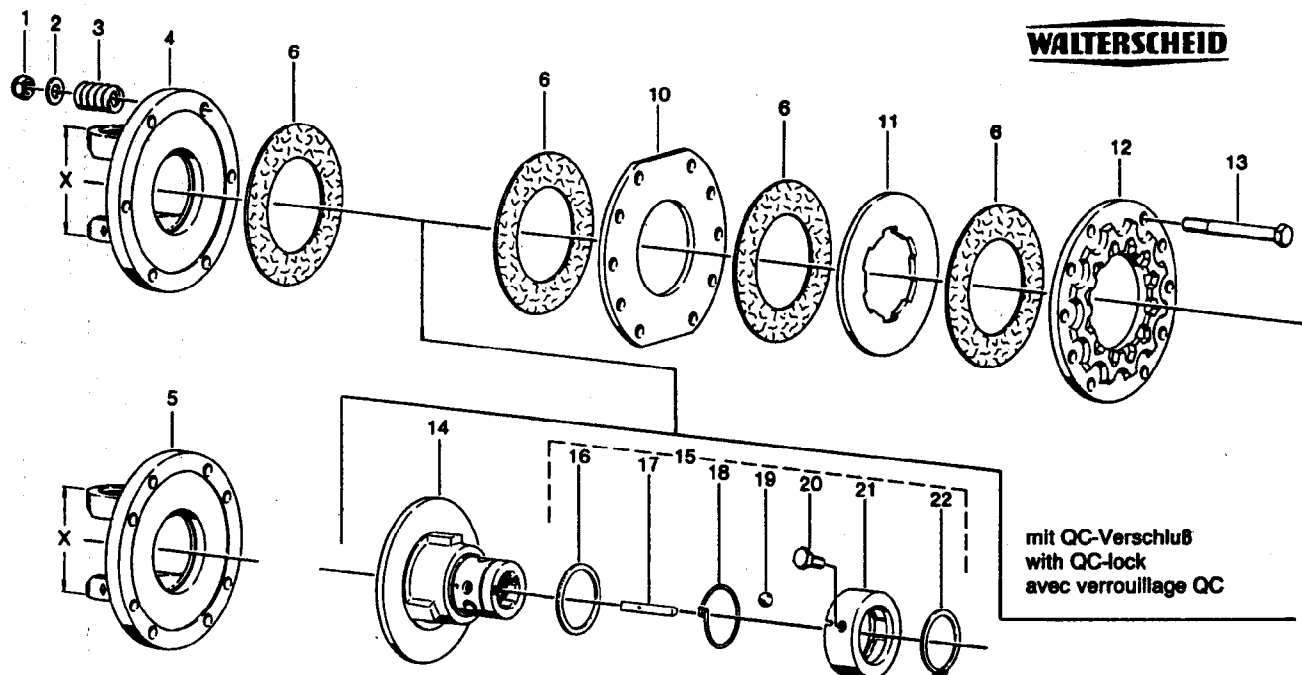


**Reibkupplung  
Friction clutch  
Limiteur à friction**

**K90/4**

**Einzelteile  
Components  
Pièces composantes**

**WALTERSCHEID**




Positions-Nr. Item Repère	Baugröße Size Dimension	X mm	Ersatzteil-Nr. Spare part No. Réf. pièce de rechange	Bestell-Nr. Part No. Référence	Technische Angaben Technical data Données techniques	Benennung	Designation	Désignation
1			60.53.07	099850	DIN 985-M 12x1,25	Sechskantmutter, selbstsichernd	Self-locking hexagon nut	Ecrou hexagonal, indesserrable
2			60.75.01	020093	DIN 125-A 13	Scheibe	Washer	Rondelle
3			66.01.53	330592		Druckfeder	Compression spring	Ressort de compression
4	2400	86	35.73.01	335604	6 Bohrungen	Flanschgabel	Flange yoke	Mâchoire à bride
5	2500	100	36.73.01	335605	8 holes			
	2600	120	26.73.01	335606	8 trous			
6			56.73.00	042480	Ø81 x Ø153	Reibscheibe	Friction disk	Disque de friction
10			56.93.00	335603		Scheibe	Washer	Rondelle
11			56.94.00	335442		Mitnahmescheibe	Drive plate	Disque d'entraînement
12			56.92.00	337464		Druckscheibe	Thrust plate	Disque de pression
13			60.06.33	304062	DIN 980-M 12x1,25 x 110	Sechskantschraube	Hexagon screw	Boulon hexagonal
14			56.91.08	367763	1 1/4" (6)	Flanschnabe	Flange hub	Moyeu à plateau
15			<b>agraset®</b> 126	376109	1 1/4" (6)	QC-Verschluss kpl.	QC-lock cpl.	Verrouillage QC cpl.
16			16.20.169	376770		Scheibe	Washer	Rondelle
17			16.50.42	375309		Klemmkleim	Clamping key	Rochet de serrage
18			66.24.01	375208		Drehfeder	Torsional spring	Ressort à action angulaire
19			64.01.16	701640	DIN 5401-15mm III	Kugel	Ball	Bille
20			60.06.47	377191	M 12 x 30-10.9	Sechskantschraube, selbstsichernd	Self-locking hexagon screw	Boulon hexagonal, indesserrable
21			65.07.01	375207		Sperring	Lock ring	Manchon de verrouillage
22			62.21.01	702063	DIN 471-65 x 2,5	Sicherungsring	Retaining ring	Jonc



### Wichtig bei Ersatzteilbestellungen:

Bitte machen Sie bei jeder Bestellung folgende Angaben:

1. Gerätetype (auf Typenschild eingeschlagen).
2. Maschinenummer (auf Typenschild und Rahmen eingeschlagen).

<b>RABE</b>  <b>WERK</b> <small>GmbH + Co. D-49152 Bad Essen</small>	
Typ	
Nr.	Kontrolle

▲  
**Typenschild**

3. Bestellnummer oder, falls hinter der entsprechenden Bildnummer keine Bestellnummer angegeben ist, die Lagernummer bzw. die DIN-Nummer mit den dazugehörigen Maßen. Wünschen Sie den Bezug kompletter Baugruppen, so geben Sie bitte die unterstrichene Bestellnummer an.
4. Die gewünschte Stückzahl der zu liefernden Ersatzteile.

# **RABE WERK**

GmbH + Co., Landmaschinenfabrik, D-49152 Bad Essen

Telefon: (05472) 7710 · Telex: 941617 · Telefax: (05472) 771190