

8416  
Rotor SR 300,400  
09.87

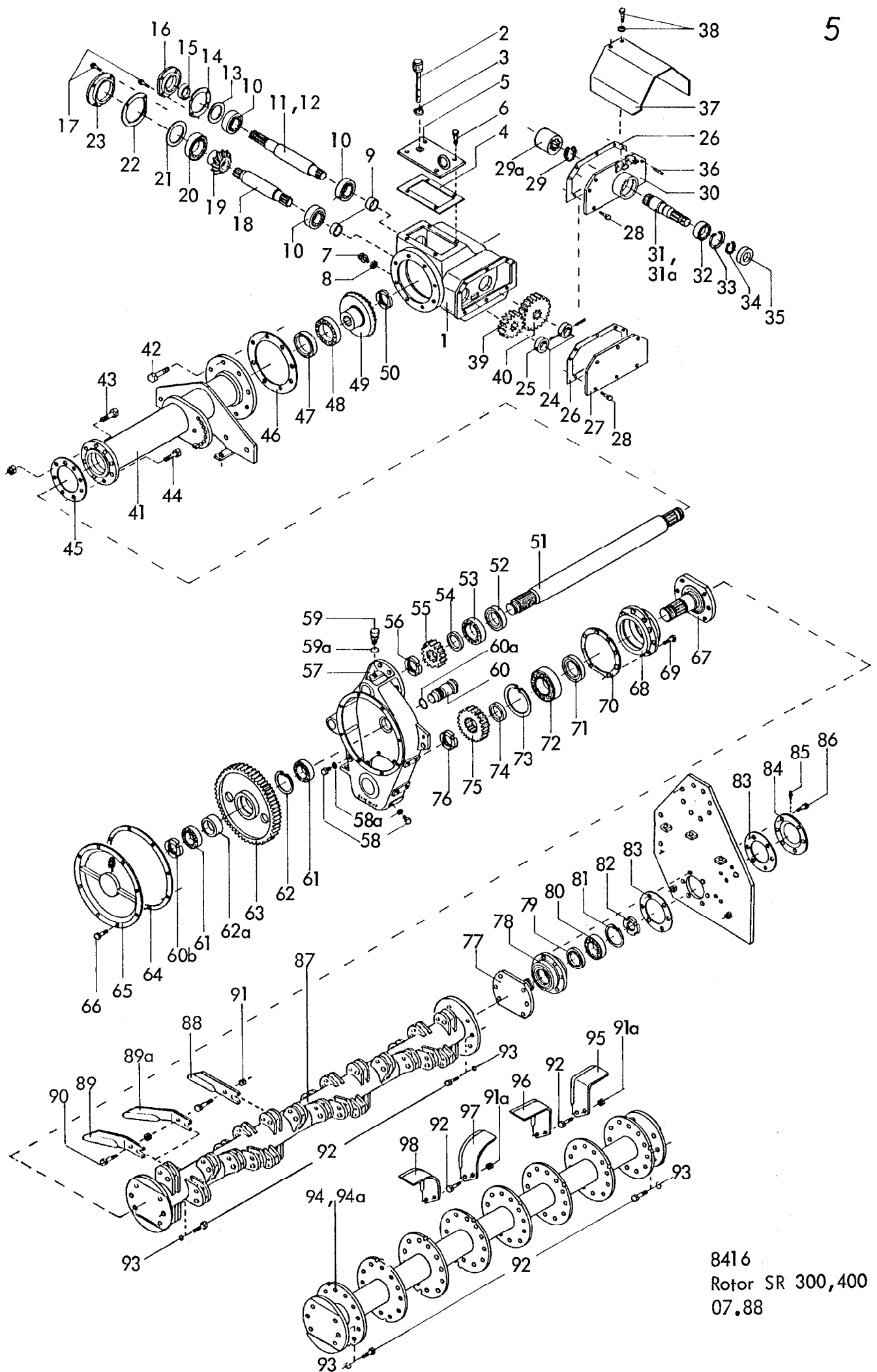
## 2 Gerätetyp: Rotor SR 300,400

Bild-Nr.	Bestell-Nr.	Stück Gerät/ Baugr.	Ersatzteilbezeichnung	Alte Bestell-Nr.	ca. kg/Teil	
1	8415.13.00	1	Turm			
2	4716.37.00	1	Typenschild SX-4	6405.01-2		
"	1476D410	2	Halbrundkerbnagel 4x10 DIN 1476			
3	8405.00.19	1	Bügel			
4	8418.00.04	1	Vorstecker BTB-40			
5	6333.09.00	1	O.L.-Stock Kat. II, DTB-112x87 kpl.			
5	6333.10.00	1	O.L.-Stock Kat. III, DTB-112x35 kpl.			
6	4716.35.00	1	Federsteckstock BTB-4	6416.01-3		
7	8415.15.02	1	Zapfwellenschutz			
8	934D10P	2	6-ktmu. M 10 DIN 934-8			
9	8413.57.01	1	Dreipunktachse Kat. II			
9	8413.57.03	1	Dreipunktachse Kat. III -kurz-			
9	8413.57.02	1	Dreipunktachse Kat. III			
10	8413.57.04	1	Dreipunktachse Kat. II	für Fendt-Schnellkuppler		
10	8413.57.05	1	Dreipunktachse Kat. III			
11	8415.16.00	2	Anschlußstück			
12	8415.26.01	1	Turmhalterung -links-			
12	8415.26.02	1	Turmhalterung -rechts-			
13	8415.25.13	1	Tragrahmen für Rotor SR 300			
13	8415.25.14	1	Tragrahmen für Rotor SR 400			
14	931D2080P	2	6-ktschr. M 20x80 DIN 931-8.8	$M_a = 410 \text{ Nm}$		
15	931D2070P	2	6-ktschr. M 20x70 DIN 931-8.8			
16	931D2075P	2	6-ktschr. M 20x75 DIN 931-8.8			
17	980DV20 P	6	Sicherungsmutter VM 20 DIN 980-8			
18	8413.00.34	2	Distanzplatte			
19	933D1235N	2	6-ktschr. M 12x35 DIN 933-10.9	$M_a = 120 \text{ Nm}$		
20	931D1245 N	2	6-ktschr. M 12x45 DIN 931-10.9			
21	933D1240N	2	6-ktschr. M 12x40 DIN 933-10.9			
22	931D1250N	2	6-ktschr. M 12x50 DIN 931-10.9			
23	980DV12N	8	Sicherungsmutter VM 12 DIN 980-10			
24	8415.00.30	2	Gegenlasche			09.85

Bild-Nr.	Bestell-Nr.	Stück Gerät/ Baugr.	Ersatzteilbezeichnung	Alte Bestell-Nr.	ca. kg / Teil	
25	933D1640P	4	6-ktschr. M 16x40 DIN 933-8.8 , $M_a = 210 \text{ Nm}$			
26	980DV16P	4	Sicherungsmutter VM 16 DIN 980-8			
27	8415.05.06	1	Tragrohr -rechts- für Rotor SR 300			
27	8415.05.07	1	Tragrohr -rechts- für Rotor SR 400			
28	8415.00.12	2	Dichtung			
29	933D1230MVP	8	Verbus-Plusschr. M 12x30 DIN 933-12.9	$M_a = 145 \text{ Nm}$		
30	933D1235M	8	6-ktschr. M 12x35 DIN 933-12.9			
31	980DV12M	8	Sicherungsmutter VM 12 DIN 980-12			
32	8416.07.00	1	Seitenplatte			
33	8415.11.06	1	Abdeckblech für Rotor SR 300			
33	8416.17.02	1	Abdeckblech für Rotor SR 400			
34	8415.18.00	2	Bodenklappenhalter			
35	8415.21.06	1	Bodenklappe -links- }	für Rotor SR 300		
35	8415.21.13	1	Bodenklappe -rechts- }			
35	8415.21.07	1	Bodenklappe -links- }	für Rotor SR 400		
35	8415.21.14	1	Bodenklappe -rechts- }			
36	8415.12.03	2	Haltebolzen für Typ 300			
36	8415.12.04	2	Haltebolzen für Typ 400			
37	933D1030NVP	2	Verbus-Plusschr. M 10x30 DIN 933-10.9 , $M_a = 69 \text{ Nm}$			
38	933D1230N	6	6-ktschr. M 12x30 DIN 933-10.9 , $M_a = 120 \text{ Nm}$			
39	980DV12N	6	Sicherungsmutter VM 12 DIN 980-10			
40	8415.23.00	2	Gabelstück			09.85

4 Gerätetyp: Rotor SR 300,400

Bild-Nr.	Bestell-Nr.	Stück/Gerät/Baugr.	Ersatzteilbezeichnung	Alte Bestell-Nr.	ca. kg/Teil
41	933D1240N	2	6-ktschr. M 12x40 DIN 933-10.9		
42	980DV12N	2	Sicherungsmutter VM 12 DIN 980-10		
43	8405.12.08	2	Griff TB-12x70		
44	8405.12.09	4	Klappstecker STB-4,5x340		
45	8415.22.00	2	Federstange		
46	931D1660P	2	6-ktschr. M 16x60 DIN 931-8.8		
"	980DV16P	2	Sicherungsmutter VM 16 DIN 980-8		
47	8415.00.14	6	Druckfeder DF-212		
48	1441D21	6	Scheibe 21 DIN 1441		
49	8415.00.07	2	Spindellager		
50	4345.26.00	2	Druckfeder DF-173		
52	980DV20P	2	Sicherungsmutter VM 20 DIN 980-8		
53	8416.00.06	1	Schutzblech		
54	8416.13.00	1	Kufenverstellung		
55	933D1235NVP	4	Verbuss-Plusschr. M 12x35 DIN 933-10.9, $M_a = 120 \text{ Nm}$		
56	8416.12.00	1	Kufenhalterung		
57	933D1235P	2	6-ktschr. M 12x35 DIN 933-8.8, $M_a = 86 \text{ Nm}$		
58	980DV12P	10	Sicherungsmutter VM 12 DIN 980-8		
59	8415.30.02	1	Schleifkufe -links-		
60	933D1640P	4	6-ktschr. M 16x40 DIN 933-8.8, $M_a = 210 \text{ Nm}$		
61	8415.00.09	2	Stelleiste		
62	8415.00.08	2	Bolzen $\varnothing 16 \times 52$		
63	1481D630	4	Spannstift 6x30 DIN 1481		
64	8415.31.00	1	Schleifkufe -rechts-		
65	8416.38.03	1	Verschleißschutz -links-		
66	8416.38.01	1	Verschleißschutz -rechts-		
67	2700.26.05	4	Senkschr. M 12x35-10.9	$M_a = 120 \text{ Nm}$	
"	980DV12N	4	Sicherungsmutter VM 12 DIN 980-10		
68	6415.00.31	1	Seitenschutz		
69	933D1020N	2	6-ktschr. M 10x20 DIN 933-10.9		
70	127DA10	2	Federring A 10 DIN 127		
71	8416.52.00	2	Seitlicher Beinschutz		
72	8415.50.04	2	Beinschutz für Typ 300		
72	8415.50.05	2	Beinschutz für Typ 400		
73	6241.29.01	4	Schraubband MC-12x93x105		



8416  
Rotor SR 300,400  
07.88

6 Gerätetyp: Rotor SR 300,400

Bild-Nr.	Bestell-Nr.	Stück/Gerät/Baugr.	Ersatzteilbezeichnung	Alte Bestell-Nr.	ca. kg/Teil	
1	8416.01.01	1	Getriebegehäuse 7,5 l Getriebeöl ( Esso GP-140 )			
2	8416.01.07	1	Be-und EntlüftungsfILTER mit Meßstab			
3	8132.04.02	1	O-Ring OR 16x2,5			
4	8416.01.06	1	Gehäusedichtung			
5	8416.10.00	1	Gehäusedeckel			
6	933D1020NVP	4	Verbus-Plusschr. M 10x20 DIN 933-10.9, $M_a = 69 \text{ Nm}$			
7	7604DA1815R	1	Verschlußschraube AM 18x1,5 DIN 7604-5.6			
8	7603DA182215C	1	Dichtring A 18x22x1,5 DIN 7603-Cu			
9	8411.08.14	2	Distanzbuchse			
10	720D30210	3	Kegelrollenlager 30210 DIN 720			
11	8416.01.03	1	Antriebswelle 496 lg.			
12	8416.08.03	1	Antriebswelle 521 lg. für Durchtrieb			
13	8404.46.04	1	Laminum-Ring 1x80x90			
14	8411.08.03	1	Gehäusedichtung D 90,5xD 130			
15	8404.22.02	1	Wellendichtring 50x65x8 B 1 SL			
16	8411.08.10	1	Verschlußkappe NW-22			
17	933D1035NVP	10	Verbus-Plusschr. M 10x35 DIN 933-10.9, $M_a = 69 \text{ Nm}$			
18	8416.01.04	1	Ritzelwelle 373 lg.			
19	8416.01.02	1	Kegelrad Z 14 ( nur paarweise mit Pos. 49 )			
20	720D30214	1	Kegelrollenlager 30214 DIN 720			
21	8404.46.05	1	Laminum-Ring 1,2x110x125			
22	8411.08.04	1	Gehäusedichtung D 125,5xD 165			
23	8411.08.09	1	Verschlußdeckel NW-21			
24	8416.01.05	2	Buchse			
25	1481D660	2	Spannstift 6x60 DIN 1481			
26	8411.58.02	1	Deckeldichtung			
27	8416.02.00	1	Getriebedeckel			
28	933D1025P	6	6-ktschr. M 10x25 DIN 933-8.8, $M_a = 49 \text{ Nm}$			
29	471D502	1	Sicherungsring 50x2 DIN 471			
29a	8411.37.03	1	Buchse			
30	8411.65.05	1	Getriebedeckel für Durchtrieb -links-			09.85

Bild-Nr.	Bestell-Nr.	Stück/Gerät/Baugr.	Ersatzteilbezeichnung	Alte Bestell-Nr.	ca. kg/Teil	
31	8413.21.02	1	Zapfwellenstummel 1 3/4"		Teile für Durchtrieb Pos. 12, 29-38	
31a	8413.21.03	1	Zapfwellenstummel 1 3/8"			
32	625D6209	1	Rillenkugellager 6209 DIN 625			
33	472D853	1	Sicherungsring 85x3 DIN 472			
34	471D45175	1	Sicherungsring 45x1,75 DIN 471			
35	8404.21.05	1	Wellendichtring 45x85x13 B 2			
36	6325D8m624	2	Zylinderstift 8 m 6x24 DIN 6325 (mit Loctite eingeklebt)			
37	8415.49.02	1	Zapfwellenschutz -Durchtrieb-			
38	933D825P	2	6-ktschr. M 8x25 DIN 933-8.8			
"	127DA8	2	Federring A 8 DIN 127			
	<u>8416.01.00</u>	1	Getriebe komplett, Bild-Nr. 1-11,13-28			
	<u>8416.08.01</u>	1	Getriebe mit Durchtrieb 1 3/4" komplett, Bild-Nr. 1-10, 12-26, 28-31, 32-38			
	<u>8416.08.02</u>	1	Getriebe mit Durchtrieb 1 3/8" komplett, Bild-Nr. 1-10, 12-26, 28-30, 31a-38			
39	8411.00.10	1	Wechselrad Z 16 (SR 16)	Grundausrüstung	nur paarweise	
40	8411.00.11	1	Wechselrad Z 19 (SR 19)			
39	8411.00.04	1	Wechselrad Z 12 (SR 12)			
40	8411.00.05	1	Wechselrad Z 23 (SR 23)			
39	8411.00.12	1	Wechselrad Z 14 (SR 14)			
40	8411.00.13	1	Wechselrad Z 21 (SR 21)			
39	8411.00.08	1	Wechselrad Z 15 (SR 15)			
40	8411.00.09	1	Wechselrad Z 20 (SR 20)			
39	8411.00.06	1	Wechselrad Z 17 (SR 17)			
40	8411.00.07	1	Wechselrad Z 18 (SR 18)			
41	8416.04.02	1	Tragrohr -links- für Rotor SR 300	M <sub>a</sub> = 145 Nm		
41	8416.04.03	1	Tragrohr -links- für Rotor SR 400			
42	933D1235MVP	8	Verbus-Plusschr. M 12x35 DIN 933-12.9			
43	931D1245M	4	6-ktschr. M 12x45 DIN 931-12.9			
"	980DV12M	4	Sicherungsmutter VM 12 DIN 980-12			
44	933D1235MVP	4	Verbus-Plusschr. M 12x35 DIN 933-12.9			09.85

8 Gerätetyp: Rotor SR 300,400

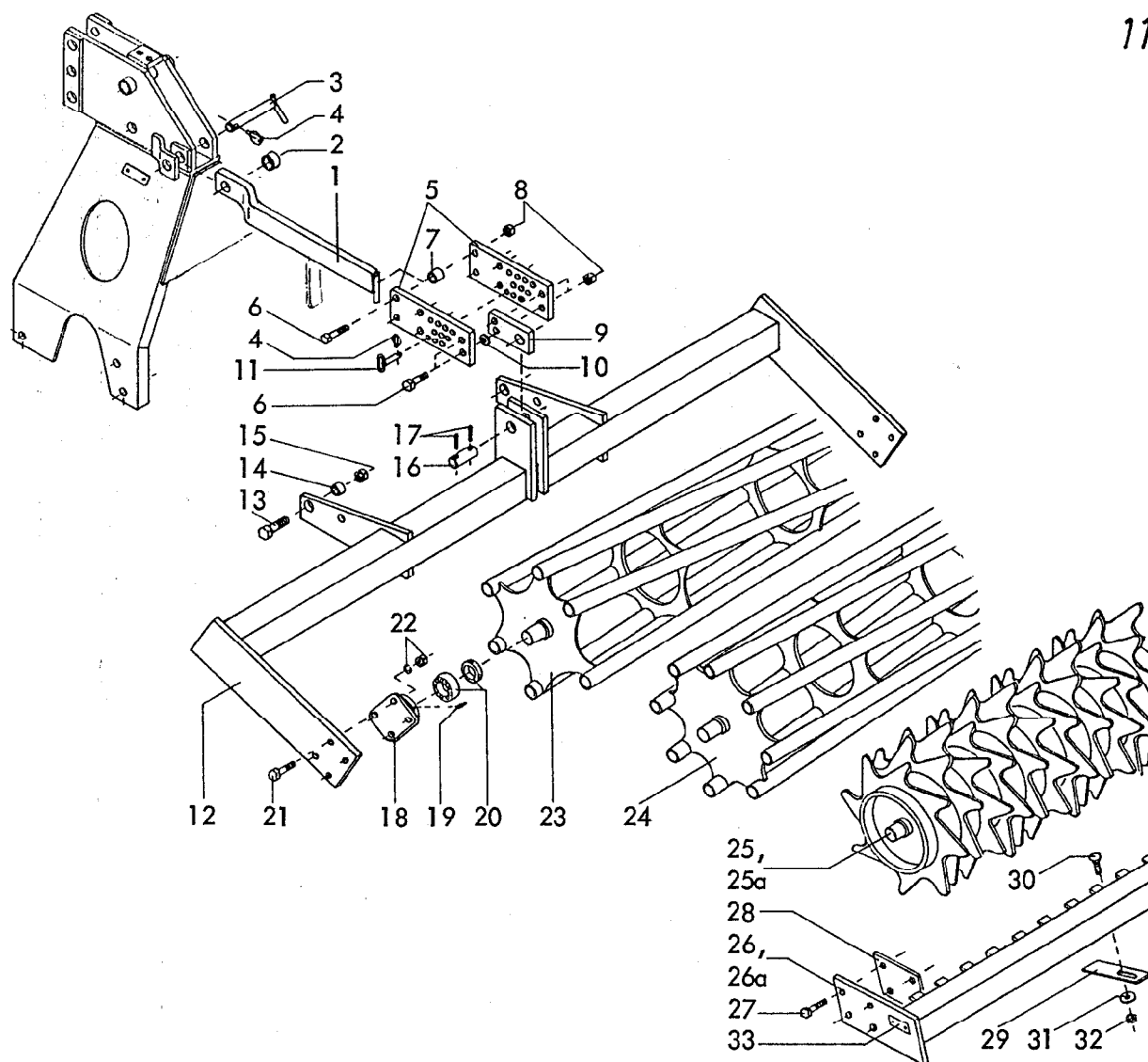
Bild-Nr.	Bestell-Nr.	Stückje Gerät/ Baugr.	Ersatzteilbezeichnung	Alte Bestell-Nr.	ca. kg / Teil
45	8416.05.07	1	Dichtung -oben-		
46	8416.00.05	1	Getriebedichtung		
47	8404.21.08	1	Wellendichtring 80x125x13 B 2		
48	720D30216	1	Kegelrollenlager 30216 DIN 720		
49	8416.05.04	1	Tellerrad Z 33 ( nur paarweise mit Pos. 19 )		
50	8416.56.02	1	Sicherbare Nutmutter M 55x2		
51	8416.06.02	1	Verbindungswelle für Rotor SR 300		
51	8416.06.03	1	Verbindungswelle für Rotor SR 400		
52	3760D6510010	1	Wellendichtring 65x100x10 A DIN 3760		
53	720D30213	1	Kegelrollenlager 30213 DIN 720		
54	8415.04.06	1	Distanzrohr		
55	8416.05.05	1	Zahnrad -oben- Z 15		
56	8416.56.03	1	Sicherbare Nutmutter M 60x2		
57	8416.03.11	1	Seitengehäuse ( 4,5 l Getriebeöl Esso GP-140 )		
58	7604DA1815R	2	Verschlußschraube AM 18x1,5 DIN 7604-5.6		
58a	7603DA182215C	2	Dichtring A 18x22x1,5 DIN 7603-Cu		
59	8415.04.09	1	Be - und Entlüftungsfilter		
59a	8132.04.02	1	O - Ring OR 16x2,5		
60	8416.03.06	1	Zapfen		
60a	8404.26.09	1	O-Ring OR 52x3		
60b	981DKM11	1	Nutmutter KM 11 DIN 981 ( mit Loctite eingeklebt )		
61	720D30211	2	Kegelrollenlager 30211 DIN 720		
62	472D1003	1	Sicherungsring 100x3 DIN 472		
62a	8416.03.10	1	Distanzbuchse		
63	8416.03.03	1	Zahnrad -mitte- Z 36		
64	8416.03.07	1	Deckeldichtung		
65	8416.03.08	1	Seitendeckel		
66	933D1025NVP	8	Verbus-Plusschr. M 10x25 DIN 933-10.9 , $M_a = 69 \text{ Nm}$		
67	8416.03.02	1	Lagerflansch		
68	8416.03.01	1	Lagergehäuse		
69	933D1235NVP	8	Verbus-Plusschr. M 12x35 DIN 933-10.9 , $M_a = 120 \text{ Nm}$		
70	8416.03.09	1	Dichtung -unten-		



Bild-Nr.	Bestell-Nr.	Rückf. Gerät/ Baugr.	Ersatzteilbezeichnung	Alte Bestell-Nr.	ca. kg / Teil	
71	8416.03.13	1	Wellendichtring 85x130x12 CC			
72	625D6314	1	Rillenkugellager 6314 DIN 625			
73	472D1504	1	Sicherungsring 150x4 DIN 472			
74	8416.03.05	1	Distanzrohr			
75	8416.03.04	1	Zahnrad -unten- Z 25			
76	981DKM13	1	Nutmutter KM 13 DIN 981 (mit Loctite eingeklebt)			
77	8416.00.01	1	Lagerflansch			
78	8416.00.02	1	Lagergehäuse -rechts-			
79	3760D7010010	1	Wellendichtring 70x100x10 DIN 3760			
80	625D6311	1	Rillenkugellager 6311 DIN 625			
81	472D1204	1	Sicherungsring 120x4 DIN 472			
82	981DKM11	1	Nutmutter KM 11 DIN 981 (mit Loctite eingeklebt)			
83	8416.00.04	2	Gehäusedichtung -rechts-			
84	8416.00.03	1	Verschußdeckel			
85	71412DAM81	1	Schmiernippel AM 8x1 DIN 71412			
86	933D1245N	6	6-ktschraube M 12x45 DIN 933-10.9, $M_a = 120 \text{ Nm}$ (mit Loctite eingeklebt)			
87	8415.59.05	1	Zinken-Rotorwelle 3 m			
87	8415.59.06	1	Zinken-Rotorwelle 4 m			
88	8415.63.01		Zinken KG-29 54x für Typ 300, 71x für Typ 400			
89	8415.63.03	1	Zinken -links- KG-291 L ( abgebildet )	Außenzinken		
89	8415.63.02	1	Zinken -rechts- KG-291 ( spiegelbildlich )			
89a	8415.63.05	1	Zinken -links- KG-292 L ( abgebildet )			
89a	8415.63.04	1	Zinken -rechts- KG-292 ( spiegelbildlich )			
90	960D161560M		6-ktschr. M 16x1,5x60 DIN 960-12.9 58x für Typ 300, 75x für Typ 400			
91	980DV1615N		Sicherungsmutter VM 16x1,5 DIN 980-10 58x für Typ 300, 75x für Typ 400			07.87

10 Gerätetyp: Rotor SR 300,400

Bild-Nr.	Bestell-Nr.	Stückzahl Gerät/ Baugr.	Ersatzteilbezeichnung	Alle Bestell-Nr. <sup>1</sup>	ca. kg / Teil	
91a	8405.00.18		Poly-Stop-6-ktmu. mit Bund M 16x1,5-10			
			96(144) x für Typ 300, 128(192) x für Typ 400 (...) für 6-Messer-Rotor	für 4- und 6-Messer-Rotor		
92	8415.44.01		Sonder-6-kschr. M 16x1,5x45-12.9, M <sub>a</sub> = 380 Nm 12 x für Zinken - und Messerrotor-Außenflanschbefestigung			
			108(156) x für Typ 300, 140(204) x für Typ 400 (...) für 6-Messer-Rotor	für 4- und 6-Messer-Rotor (Winkel- bzw. Sichelmesser- befestigung)		
93	127DB16	12	Federring B 16 DIN 127			
94	8415.43.03	1	Messer-Rotorwelle 3 m			
94a	8420.15.01	1	Messer-Rotorwelle Vi 3 m ( für integrierten Vorlockerer )			
94	8415.43.04	1	Messer-Rotorwelle 4 m			
95	8415.42.01		Winkelmesser -rechts- KG-18	für 4- und 6-Messer-Rotor		
96	8415.42.02		Winkelmesser -links- KG-18 L			
97	8415.14.01		Sichelmesser -rechts- KG-16			
98	8415.14.02		Sichelmesser -links- KG-16 L			
			24(36) x für Typ 300, 32(48) x für Typ 400 (...) für 6-Messer-Rotor			



Gerätetyp: Rotor

-Packerwalzen-

Bild-Nr.	Bestell-Nr.	Stücke Gerät/ Baugr.	Ersatzteilbezeichnung	Alte Bestell-Nr.	ca. kg /Teil	
1	8415.47.00	1	Stellstrebe			
2	6438.45.01	1	Hülse			
3	8404.74.00	1	Steckstock TB-25x170 A			
4	8405.12.09	2	Klappstecker STB-4,5x340			
5	8415.00.28	2	Verstellplatte			
6	931D1660P	6	6-kschr. M 16x60 DIN 931-8.8			
7	8415.00.27	4	Distanzrohr			
8	980DV16P	6	Sicherungsmutter VM 16 DIN 980-8			
9	8415.00.29	1	Anlenklasche			
10	988D17241	2	Paßscheibe 17x24x1 DIN 988			
11	6241.45.00	1	Steckstock TB-16x54			

## 12 Gerätetyp: Rotor

## -Packerwalzen-

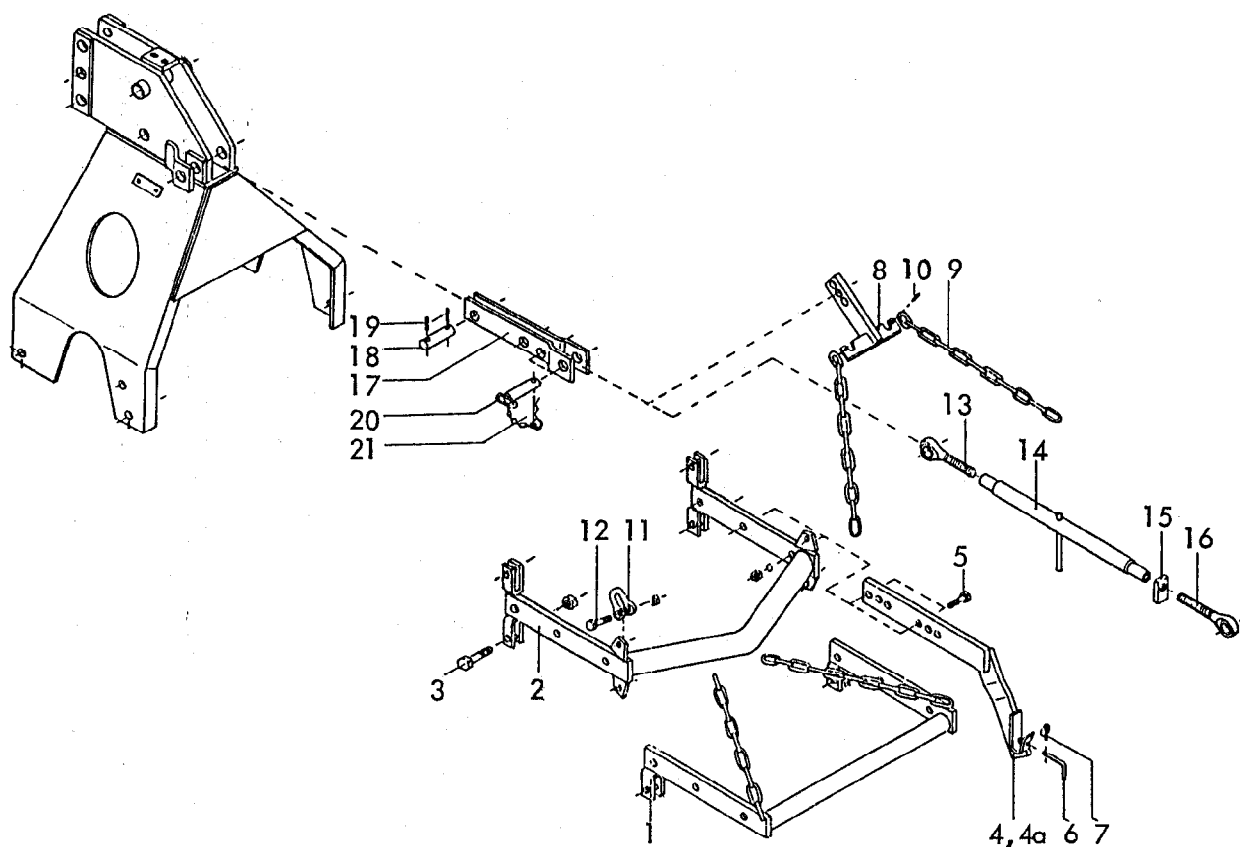
Bild-Nr.	Bestell-Nr.	Stückje Gerät/ Baugr.	Ersatzteilbezeichnung	Alte Bestell-Nr.	ca. kg / Teil	
12	8415.46.01	1	Zentralrahmen für Rotor 200			
12	8415.46.02	1	Zentralrahmen für Rotor 250			
12	8415.46.03	1	Zentralrahmen für Rotor 300			
12	8415.46.04	1	Zentralrahmen für Rotor 400			
13	931D2070P	2	6-ktschr. M 20x70 DIN 931-8.8			
14	1498D202614	2	Einspannbuchse EG 20/26x14 DIN 1498			
15	980DV20P	2	Sicherungsmutter VM 20 DIN 980-8			
16	2614.70.05	1	Zylinderbolzen Ø 25x77			
17	1481D840	2	Spannstift 8x40 DIN 1481			
18	8405.00.23	2	Flanschlager			
19	71412DBM81	2	Kegelschmiernippel BM 8x1 DIN 71412			
20	8404.28.06	2	Y-Lager			
	8404.28.07	2	Flanschlager komplett, Bild-Nr. 18-20			
21	933D1240N	8	6-ktschr. M 12x40 DIN 933-10.9			
22	127DA12	8	Federring A 12 DIN 127			
"	934D12P	8	6-ktmu. M 12 DIN 934-8			
23	8409.92.01	1	Stabwalze für Rotor 200, Ø 350			
24	8406.19.01	1	Stabwalze für Rotor 250			
24	8406.19.02	1	Stabwalze für Rotor 300			
24	8404.41.00	1	Stabwalze für Rotor 400			
25	8406.59.10	1	Zahnwalze UZW für Rotor 200			
"	8406.59.11	1	Zahnwalze UZW für Rotor 250			
"	8406.59.12	1	Zahnwalze UZW für Rotor 300			
"	8406.59.13	1	Zahnwalze UZW für Rotor 400			
26	8406.60.01	1	Abstreifer UZW für Rotor 200			
"	8406.60.02	1	Abstreifer UZW für Rotor 250			
"	8406.60.03	1	Abstreifer UZW für Rotor 300			
"	8406.60.04	1	Abstreifer UZW für Rotor 400			
25a	8409.93.01	1	Zahnwalze GZW für Rotor 200			
"	8406.39.01	1	Zahnwalze GZW für Rotor 250			
"	8406.39.02	1	Zahnwalze GZW für Rotor 300			
"	8406.39.03	1	Zahnwalze GZW für Rotor 400			

Gerätetyp: Rotor

-Packerwalzen-

13

Bild-Nr.	Bestell-Nr.	Stücke Gerät/ Baugr.	Ersatzteilbezeichnung	Alte Bestell-Nr.	ca. kg / Teil	
26a	8406.53.01	1	Abstreifer GZW für Rotor 200			
"	8406.53.02	1	Abstreifer GZW für Rotor 250			
"	8406.53.03	1	Abstreifer GZW für Rotor 300			
"	8406.53.04	1	Abstreifer GZW für Rotor 400			
27	931D1255M	8	6-kttschr. M 12x55 DIN 931-12.9 für UZW, GZW 200,250,400			
27	931D1250P	8	6-kttschr. M 12x50 DIN 931-8.8 für UZW, GZW 300			
28	8406.25.06	2	Distanzlasche für UZW, GZW 200,250,400			
29	8405.00.27		Abstreiferblech			
30	603D1230P		Flachrundschr. M 12x30 DIN 603-8.8			
31	6432.60.03		Scheibe C-13			
32	934D12P		6-ktmu. M 12 DIN 934-8 18x für Rotor 200, 22x für Rotor 250, 24x für Rotor 300, 34x für Rotor 400			
33	4716.37.00	1	Typenschild SX-4	6405.01-2		
"	1476D410	2	Halbrundkerbnagel 4x10 DIN 1476			03.87

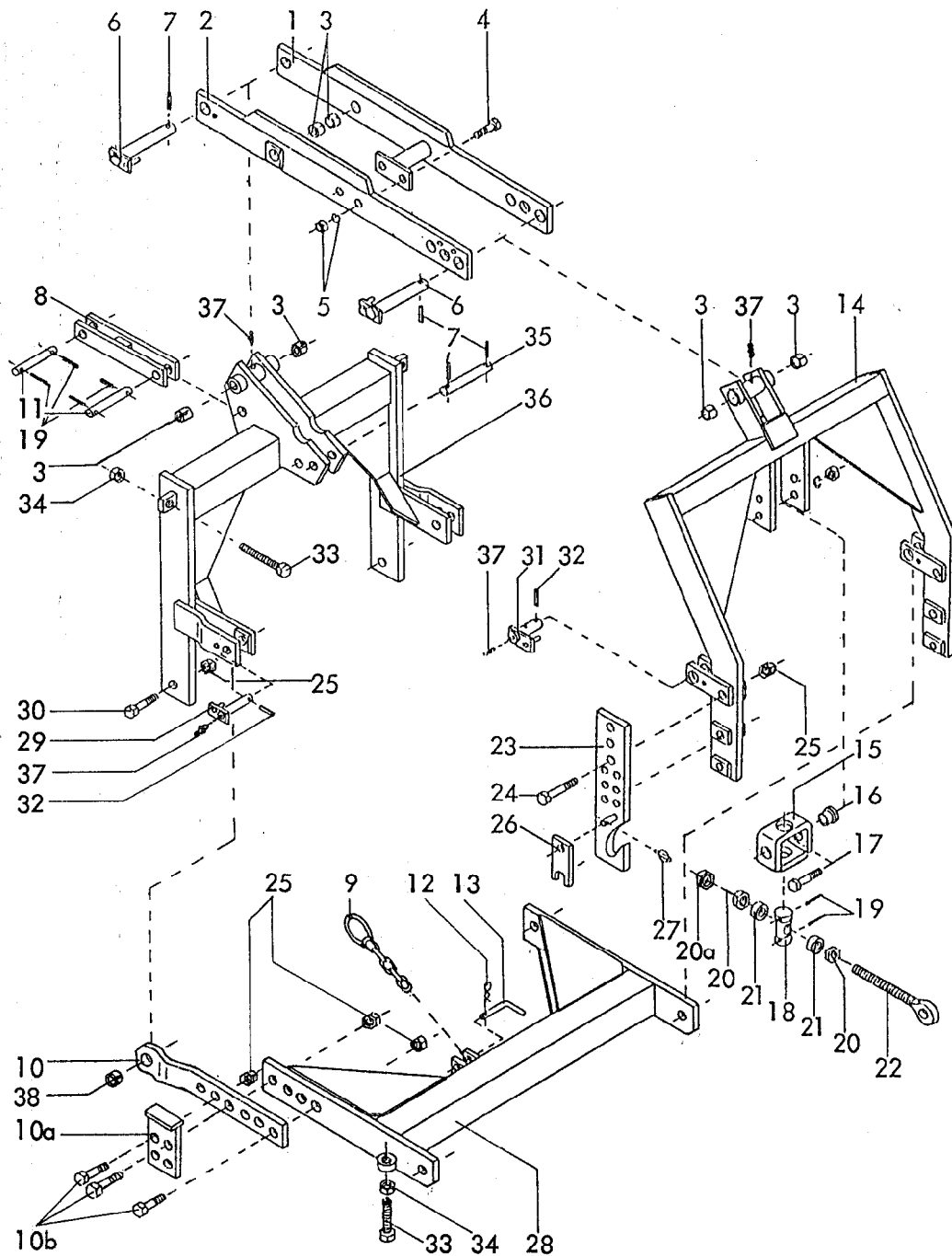


Gerätetyp: Dreipunktgestänge für Anbaugeräte

Rotor

Bild-Nr.	Bestell-Nr.	Stück Gerät/ Baugr.	Ersatzteilbezeichnung	Alle Bestell-Nr.	ca. kg / Teil	
1	8416.14.00	1	Grundrahmen			
2	8416.15.00	1	Grundrahmen für Zapfwellendurchtrieb			
3	931D2065P	2	6-kt Schr. M 20x65 DIN 931-8.8			
"	980DV20P	2	Sicherungsmutter VM 20 DIN 980-8			
4	8405.25.01	1	Anbauarm -rechts-	für Kat. II		
4a	8405.25.02	1	Anbauarm -links-			
4	8405.45.01	1	Anbauarm -rechts-	für Kat. III -kurz-		
4a	8405.45.02	1	Anbauarm -links-			
4	8405.46.01	1	Anbauarm -rechts-	für Kat. III		
4a	8405.46.02	1	Anbauarm -links-			
5	931D1655N	4	6-kt Schr. M 16x55 DIN 931-10.9			
"	127DB16	4	Federring B 16 DIN 127			
"	934D16P	4	6-kt mu. M 16 DIN 934-8			

Bild-Nr.	Bestell-Nr.	Stückje Gerät/ Baugr.	Ersatzteilbezeichnung	Alte Bestell-Nr.	ca. kg / Teil	
6	8405.12.08	2	Griff TB-12x70			
7	8405.12.09	2	Klappstecker STB-4,5x340			
8	8405.40.00	1	Verstellstück			
9	763D0,9K13	2	Kette Ø 13 DIN 763, 11 Glieder			
10	1481D636	2	Spannstift 6x36 DIN 1481			
11	82101DFI-16	2	Bügel F 1-1,6 DIN 82101			
12	931D2075P	2	6-ktschr. M 20x75 DIN 931-8.8			
"	936D20P	2	6-ktmu. M 20 DIN 936-8			
13	6329.06.03	1	Ösenshraube OS-27x190 -links-			
14	8409.36.01	1	Spannschloßmutter LPM-27x800			
15	4722.20.03	1	Kontermutter -rechts-			
16	6329.06.04	1	Ösenshraube OS-27x190 -rechts-			
	<u>8409.36.00</u>	1	Spannschloß 900-1100 komplett, Bild-Nr. 13 - 16			
17	8413.34.00	1	Turmanlenkung			
18	4348.41.00	1	Bolzen ZB-25x110			
19	1481D840	2	Spannstift 8x40 DIN 1481			
20	7512.08.00	2	OL-Stock Kat. II, TB-25x85 A			
21	4716.35.00	2	Federsteckstock BTB-4	6416.01-3		03.87



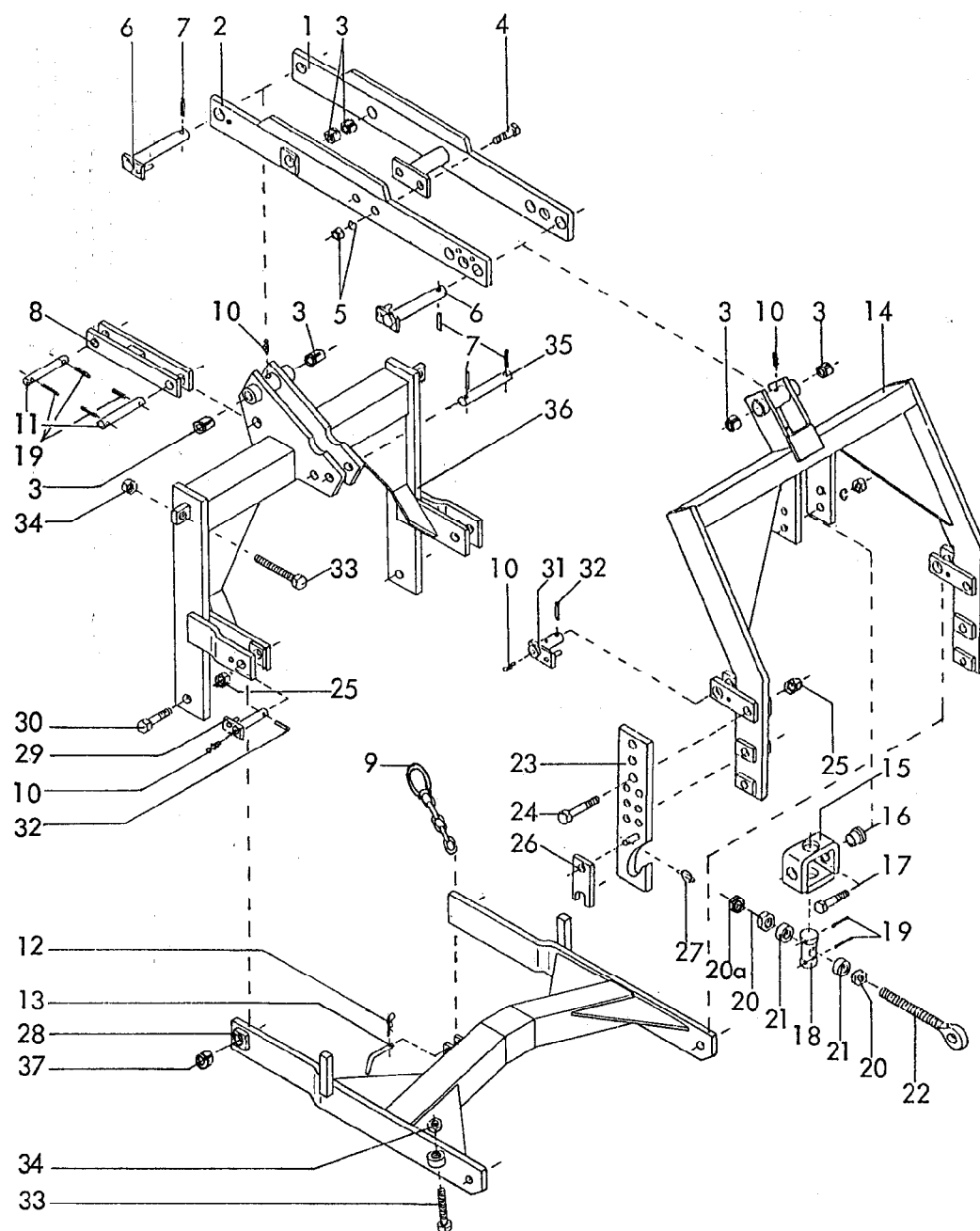
Gerätetyp: Hubgestänge DRILL-LIFT

Rotor

Bild-Nr.	Bestell-Nr.	Stücke Gerät/ Baugr.	Ersatzteilbezeichnung	Alle Bestell-Nr.	ca. kg / Teil	
1	8413.72.01	1	Hubarm -rechts-			
2	8413.72.02	1	Hubarm -links-			
3	1498D253228	6	Einspannbuchse EG 25/32x28 DIN 1498			
4	933D1645P	2	6-ktschr. M 16x45 DIN 933-8.8			
5	127DB16	2	Federring B 16 DIN 127			
"	934D16P	2	6-ktmu. M 16 DIN 934-8			
6	8405.58.00	2	Hubbolzen Ø 25x205			



Bild-Nr.	Bestell-Nr.	Stück- Gerät/ Baugr.	Ersatzteilbezeichnung	Alle Bestell-Nr.	ca. kg / Teil	
7	1481 D850	4	Spannstift 8x50 DIN 1481			
8	8416.47.00	1	Anlenkflasche			
9	8413.41.00	1	Sicherungskette			
10	8413.37.01	1	Verstellarm -links-			
10	8413.37.02	1	Verstellarm -rechts-			
10a	8416.46.00	2	Anschlagsteil			
10b	931 D2075P	6	6-ktschr. M 20x75 DIN 931-8.8			
11	6248.13.03	2	Bolzen Ø 25x115			
12	4716.35.00	1	Federsteckstock BTB-4	6416.01-3		
13	6241.29.02	1	Steckstock TB-12x50	6205.12-2		
14	8413.73.00	1	Hubturm			
15	8409.76.00	1	Schwenklager			
16	8409.74.02	2	Buchse			
17	933 D1650P	2	6-ktschr. M 16x50 DIN 933-8.8			
"	127 D B16	2	Federring B 16 DIN 127			
"	934 D16P	2	6-ktmu. M 16 DIN 934-8			
18	8409.74.01	1	Spindelmutter MF-632			
19	1481 D650	6	Spannstift 6x50 DIN 1481			
20	934 D27P	2	6-ktmu. M 27 DIN 934-8			
20a	936 D27P	1	6-ktmu. M 27 DIN 936-8			
21	8413.51.01	2	Distanzhülse			
22	8413.46.00	1	Ösenschraube			
23	8413.44.01	1	Verstellb. Anlenkung Kat. II -links-			
23	8413.44.02	1	Verstellb. Anlenkung Kat. II -rechts-			
24	931 D20100P	4	6-ktschr. M 20x100 DIN 931-8.8			
25	980 DV20P	12	Sicherungsmutter VM 20 DIN 980-8			
26	6336.72.01	2	Riegel Kat. II			
27	8405.12.09	2	Klappstecker STB-4,5x340			
28	8416.45.00	1	Führungsarm			
29	8405.59.00	2	Führungsbolzen			
30	931 D2075P	2	6-ktschr. M 20x75 DIN 931-8.8			
31	8405.59.00	2	Führungsbolzen			
32	1481 D640	4	Spannstift 6x40 DIN 1481			
33	933 D20100P	4	6-ktschr. M 20x100 DIN 933-8.8			
34	934 D20P	4	6-ktmu. M 20 DIN 934-8			
35	8413.35.01	1	Turmbolzen Ø 25x120			
36	8416.44.00	1	Zwischenturm			
37	4716.38.00	6	Schmiernippel H 1 8x1	6312.04-6		
38	1498 D253220	2	Einspannbuchse EG 25/32x20 DIN 1498			

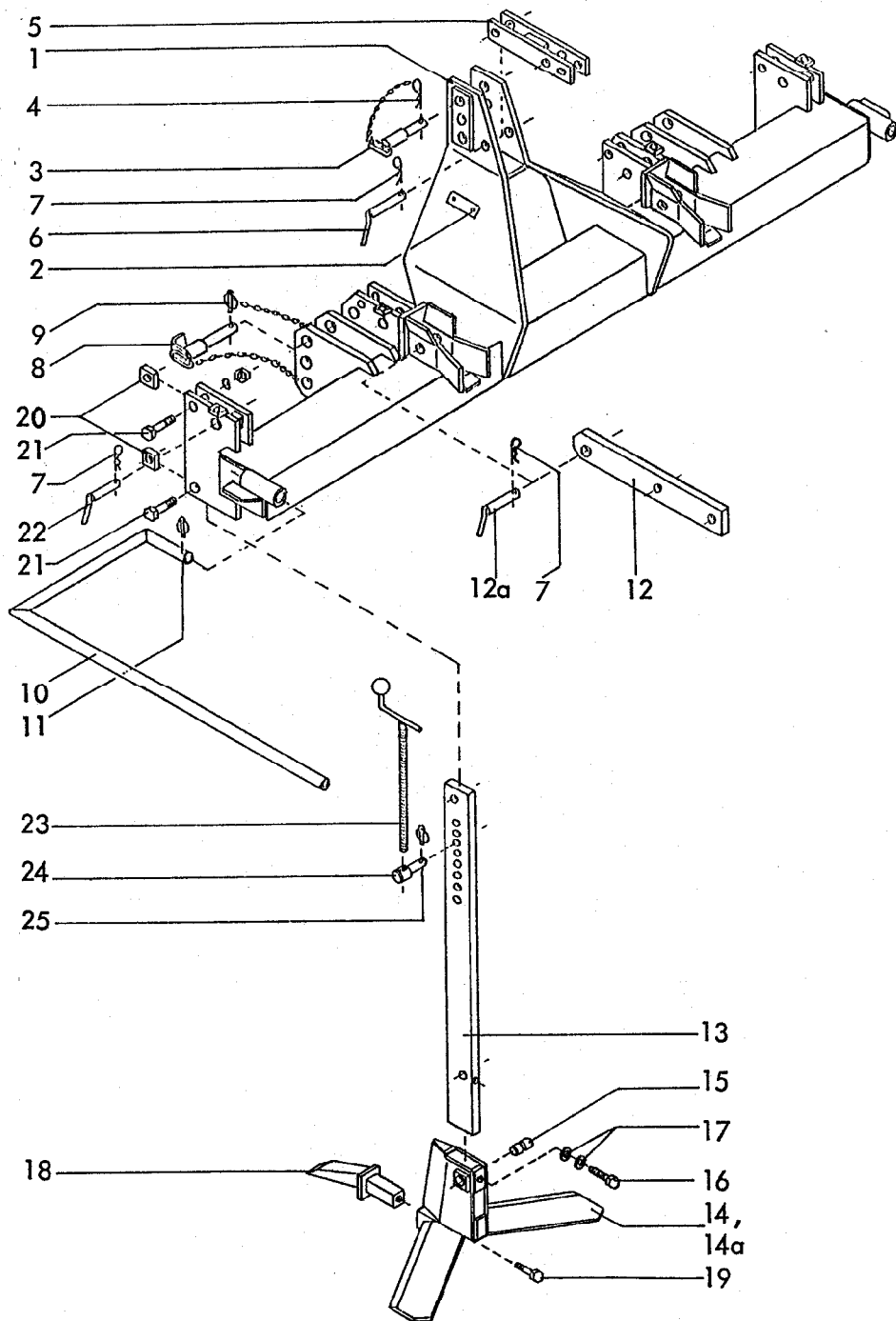


Gerätetyp: Hubgestänge DRILL-LIFT für Durchtrieb

Rotor

Bild-Nr.	Bestell-Nr.	Stückje Gerät/ Baugr.	Ersatzteilbezeichnung	Alte Bestell-Nr.	ca. kg / Teil	
1	8413.72.01	1	Hubarm -rechts-			
2	8413.72.02	1	Hubarm -links-			
3	1498D253228	6	Einspannbuchse EG 25/32x28 DIN 1498			
4	933D1645P	2	6-ktchr. M 16x45 DIN 933-8.8			
5	127DB16	2	Federring B 16 DIN 127			
"	934D16P	2	6-ktmu. M 16 DIN 934-8			
6	8405.58.00	2	Hubbolzen Ø 25x205			

Bild-Nr.	Bestell-Nr.	Stück Gerät/ Baugr.	Ersatzteilbezeichnung	Alte Bestell-Nr.	ca. kg / Teil	
7	1481 D850	4	Spannstift 8x50 DIN 1481			
8	8416.47.00	1	Anlenkflasche			
9	8413.41.00	1	Sicherungskette			
10	4716.38.00	6	Schmiernippel H 1 8x1	6312.04-6		
11	6248.13.03	2	Bolzen Ø 25x115			
12	4716.35.00	1	Federsteckstock BTB-4	6416.01-3		
13	6241.29.02	1	Steckstock TB-12x50	6205.12-2		
14	8413.73.00	1	Hubturm			
15	8409.76.00	1	Schwenklager			
16	8409.74.02	2	Buchse			
17	933D1650P	2	6-ktschr. M 16x50 DIN 933-8.8			
"	127DB16	2	Federring B 16 DIN 127			
"	934D16P	2	6-ktmu. M 16 DIN 934-8			
18	8409.74.01	1	Spindelmutter MF-632			
19	1481 D650	6	Spannstift 6x50 DIN 1481			
20	934D27P	2	6-ktmu. M 27 DIN 934-8			
20a	936D27P	1	6-ktmu. M 27 DIN 936-8			
21	8413.51.01	2	Distanzhülse			
22	8413.46.00	1	Ösenschraube			
23	8413.44.01	1	Verstellb. Anlenkung Kat. II -links-			
23	8413.44.02	1	Verstellb. Anlenkung Kat. II -rechts-			
24	931 D20100P	4	6-ktschr. M 20x100 DIN 931-8.8			
25	980DV20P	6	Sicherungsmutter VM 20 DIN 980-8			
26	6336.72.01	2	Riegel Kat. II			
27	8405.12.09	2	Klappstecker STB-4, 5x340			
28	8416.48.00	1	Führungsarm			
29	8405.59.00	2	Führungsbolzen			
30	931 D2075P	2	6-ktschr. M 20x75 DIN 931-8.8			
31	8405.59.00	2	Führungsbolzen			
32	1481 D640	4	Spannstift 6x40 DIN 1481			
33	933D20100P	4	6-ktschr. M 20x100 DIN 933-8.8			
34	934D20P	4	6-ktmu. M 20 DIN 934-8			
35	8413.35.01	1	Turmbolzen Ø 25x120			
36	8416.44.00	1	Zwischenturm			
37	1498D253220	2	Einspannbuchse EG 25/32x20 DIN 1498			09.87

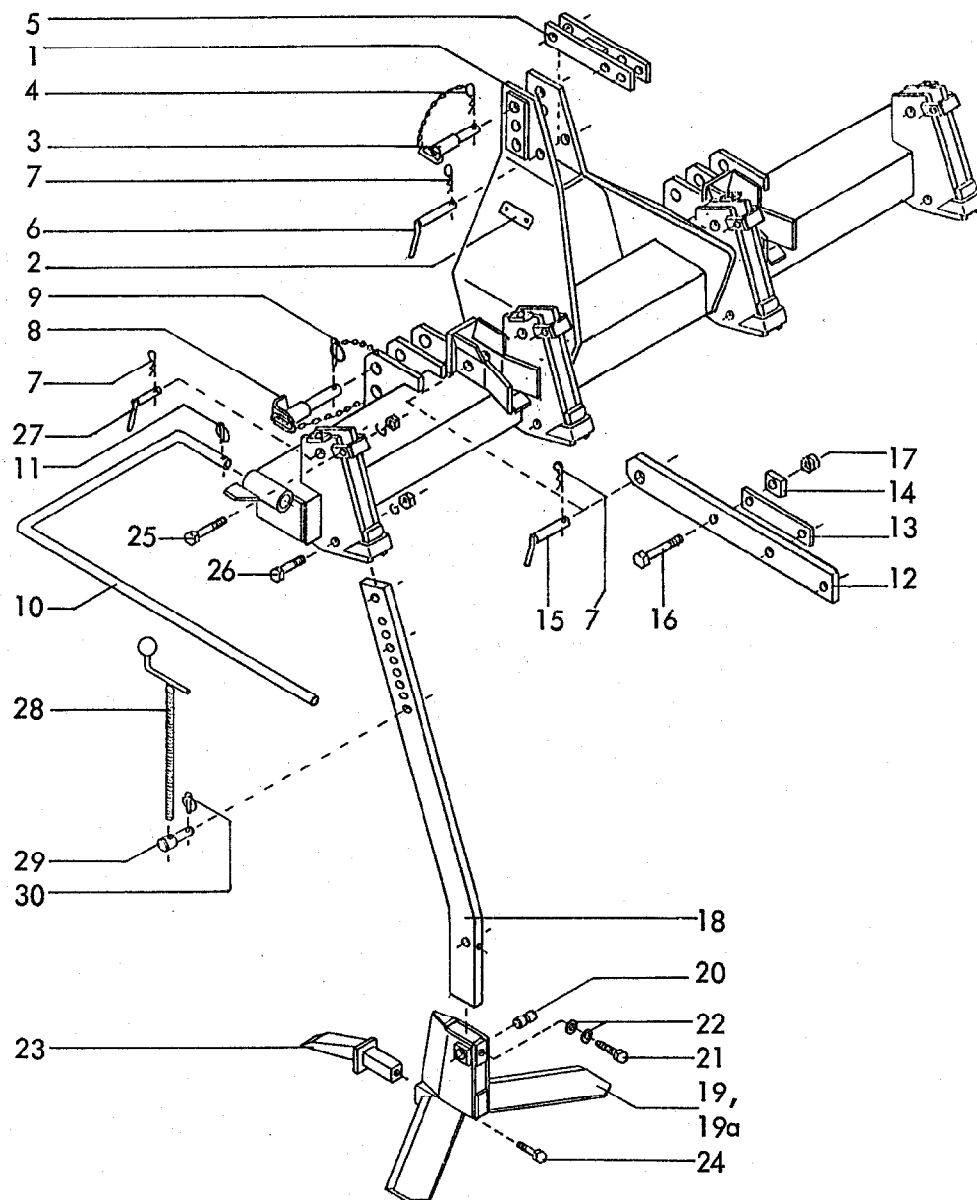


Gerätetyp: Vorlockerer V 250,300 für Rotor R,SR

Bild-Nr.	Bestell-Nr.	Stückje Gerät/ Baugr.	Ersatzteilbezeichnung	Alte Bestell-Nr.	ca. kg / Teil	
1	8425.07.00	1	Vorlockerer-Rahmen 2,5 m			
1	8425.01.00	1	Vorlockerer-Rahmen 3,0 m			
2	4716.37.00	1	Typenschild SX-4	6405.01-2		
"	1476D410	2	Halbrundkerbnagel 4x10 DIN 1476			
3	6805.18.00	1	O.L.-Stock Kat. II/III, DTB-194x107			
4	4716.35.00	1	Federsteckstock BTB-4	6416.01-3		09.87

Gerätetyp: Vorlockerer V 250,300 für Rotor R,SR

Bild-Nr.	Bestell-Nr.	Stückje Gerät/ Baugr.	Ersatzteilbezeichnung	Alte Bestell-Nr.	ca. kg/Teil	
5	8425.02.00	1	Anlenkstrebe -oben-			
6	8425.03.00	1	Anlenkbolzen -oben-			
7	8404.19.00	7	Federsteckstock BTB-6			
8	2610.11.00	2	Unterlenkerbolzen Kat. II/III			
9	6805.00.17	2	Klappstecker STB-10x500			
10	8425.06.00	2	Seitlicher Beinschutz			
11	8405.12.09	2	Klappstecker STB-4,5x340			
12	8425.00.03	2	Anlenkung -unten-			
12a	8425.04.00	2	Anlenkbolzen -unten-			
13	8425.00.01	2(4)	Grindel			
14	8420.18.01	2	Meißelkörper für 2,5 m			
14a	8420.14.03	2(4)	Meißelkörper für 3,0 m			
15	8420.14.01	2(4)	Körperbolzen			
16	8420.14.02	2(4)	Bolzenschraube			
17	126D11	4(8)	Scheibe 11 DIN 126			
18	8420.12.00	2(4)	Meißel			
19	933D1235P	2(4)	6-ktschr. M 12x35 DIN 933-8.8			
	<u>8420.18.00</u>	2	Meißelkörper für 2,5 m komplett, Bild-Nr. 14, 15-19			
	<u>8420.14.00</u>		Meißelkörper für 3,0 m komplett, Bild-Nr.14a-19 2x für 2,5 m, 4x für 3,0 m			
20	8425.00.02	8	Distanzstück			
21	960D161575M	8	6-ktschr. M 16x1,5x75 DIN 960-12.9			
"	127DB16	8	Federring B 16 DIN 127			
"	934D1615N	8	6-ktmu. M 16x1,5 DIN 934-10			
22	8425.05.00	4	Grindelbolzen			
23	8425.10.00	1	Spindel			
24	8425.09.00	1	Spindelmutter			
25	6805.00.17	1	Klappstecker STB-10x500			
	<u>8425.09.00</u>	1	Vorlockererspindel komplett, Bild-Nr. 23-25			
						09.87

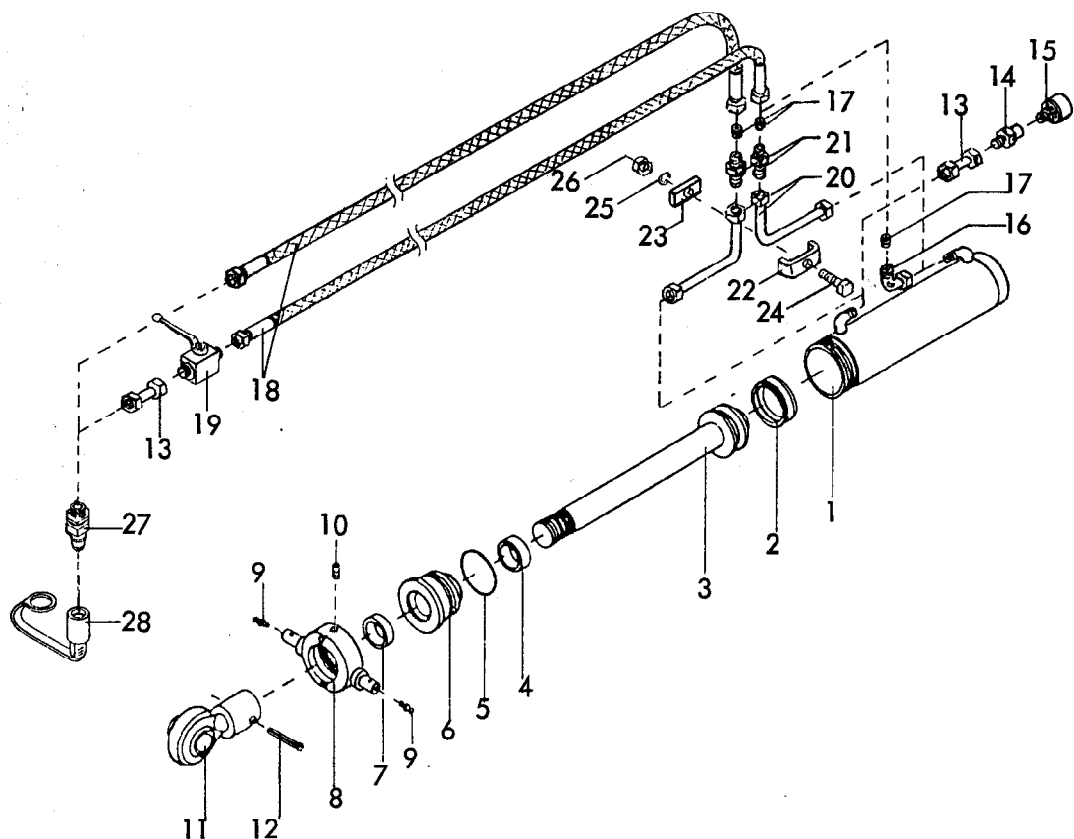


Gerätetyp: Integrierter Vorlockerer V i 250,300 für Rotor R,SR

Bild-Nr.	Bestell- Nr.	Stück Gerät/ Baugr.	Ersatzteilbezeichnung	Alte Bestell- Nr.	ca. kg / Teil	
1	8420.17.00	1	Integrierter Rahmen 2,5 m			
1	8420.09.00	1	Integrierter Rahmen 3,0 m			
2	4716.37.00	1	Typenschild SX-4	6405.01-2		
"	1476D410	2	Halbrundkerbnagel 4x10 DIN 1476			
3	6805.18.00	1	O.L.-Stock Kat. II/III, DTB-194x107			
4	4716.35.00	1	Federsteckstock BTB-4	6416.01-3		
5	8425.02.00	1	Anlenkstrebe -oben-			
6	8425.03.00	1	Anlenkbolzen -oben-			
7	8404.19.00	7	Federsteckstock BTB-6			

Gerätetyp: Integrierter Vorlockerer Vi 250,300 für Rotor R,SR

Bild-Nr.	Bestell-Nr.	Stückje Gerät/ Baugr.	Ersatzteilbezeichnung	Alte Bestell-Nr.	ca. kg / Teil	
8	2610.11.00	2	Unterlenkerbolzen Kat. II/III			
9	6805.00.17	2	Klappstecker STB-10x500			
10	8425.06.00	2	Seitlicher Beinschutz			
11	8405.12.09	2	Klappstecker STB-4,5x340			
12	8420.08.01	2	Anlenkung -unten-			
13	8420.08.02	2	Zwischenlage			
14	8413.00.34	6	Distanzplatte			
15	8425.04.00	2	Anlenkbolzen -unten-			
16	931D20120P	6	6-ktschr. M 20x120 DIN 931-8.8			
17	980DV20P	6	Sicherungsmutter VM 20 DIN 980-8			
18	8420.08.03	2(4)	Grindel -integriert-			
19	8420.18.01	2	Meißelkörper für 2,5 m			
19a	8420.14.03	2(4)	Meißelkörper für 3,0 m			
20	8420.14.01	2(4)	Körperbolzen			
21	8420.14.02	2(4)	Bolzenschraube			
22	126D11	4(8)	Scheibe 11 DIN 126			
23	8420.12.00	2(4)	Meißel			
24	933D1235P	2(4)	6-ktschr. M 12x35 DIN 933-8.8			
	<u>8420.18.00</u>	2	Meißelkörper für 2,5 m komplett, Bild-Nr. 19, 20-24			
	<u>8420.14.00</u>		Meißelkörper für 3,0 m komplett, Bild-Nr. 19a-24 2x für 2,5 m, 4x für 3,0 m			
25	931D20100P	4	6-ktschr. M 20x100 DIN 931-8.8			
26	931D2075P	4	6-ktschr. M 20x75 DIN 931-8.8			
"	127DB20	8	Federring B 20 DIN 127			
"	934D20P	8	6-ktmu. M 20 DIN 934-8			
27	8425.05.00	4	Grindelbolzen			
28	8425.10.00	1	Spindel			
29	8425.09.00	1	Spindelmutter			
30	6805.00.17	1	Klappstecker STB-10x500			
	<u>8425.09.00</u>	1	Vorlockererspindel komplett, Bild-Nr. 28-30			
						09.87



**RABE WERK Ersatzteilliste**

Gerätetyp: Zylinder Ø 80 für Hubgestänge DRILL-LIFT

Bild-Nr.	Bestell-Nr.	Stückzahl	Ersatzteilbezeichnung
1	8145.02.00	1	Zylinderrohr
2	8127.00.01	1	Kolbendichtung D 20 WO 80x60x22
3	8138.03.00	1	Kolbenstange
4	8129.00.02	1	Nutring VN 35-110
5	8127.00.02	1	O-Ring OR 71,2x5,7
6	8133.10.01	1	Zylinderkopf
7	8129.00.03	1	Abstreifer 35-45-7/10
8	8145.01.00	1	Überwurfmutter
9	4716.38.00	2	Schmiernippel H 1 8x1
10	553D810	1	Gewindestift M 8x10 DIN 553
11	8129.03.00	1	Kugelkopf
12	1481D850	1	Spannstift 8x50 DIN 1481
			-----
	<u>8145.00.00</u>	1	Zylinder Ø 80 komplett, Bild-Nr. 1-12
	<u>8138.01.01</u>	1	Satz Dichtungen komplett, Bild-Nr. 2,4,5,7
			-----

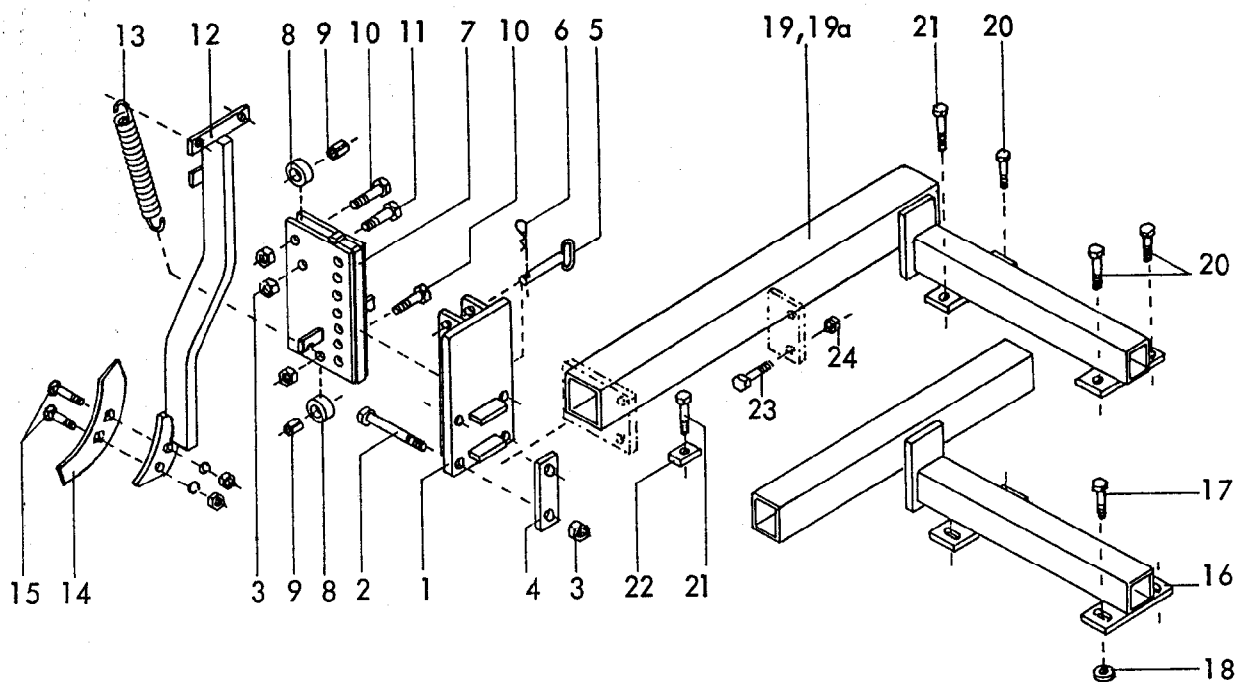


**RABE WERK Ersatzteilliste**

Gerätetyp: Zylinder Ø 80 für Hubgestänge DRILL-LIFT

Bild-Nr.	Bestell-Nr.	Stückzahl	Ersatzteilbezeichnung
13	4716.53.05	2	Hydraulikrohr kpl. 40 lg. montiert
14	6436.07.01	1	Gerade Anschweißverschraubung mit Innengewinde M 12x1,5
15	6436.07.06	1	Entlüftungsfiter M 12x1,5
16	6436.07.03	1	Einstellb. Winkelanschlußstutzen ev W 12-L mit Innengewinde
17	4723.70.03	1	Drossel, Bohrung : 2,5 mm
18	8413.88.01	1	Hydraulikschlauch 1500 lg
19	4716.46.05	1	HD-Blockkugelhahn NW-10
	<u>8413.88.00</u>	1	Hydr. Aushub -einfachwirkend- komplett, Bild-Nr. 1-19
17	4723.70.03	1	Drossel, Bohrung : 2,5 mm
18	8413.88.01	1	Hydraulikschlauch 1500 lg.
20	8413.43.01	2	Hydraulikrohr kpl.
21	4722.36.06	2	Gerade Verschraubung mit Innengewinde
22	4716.52.12	1	Doppelrohrschelle
23	4716.52.16	1	Klemmstück
24	931D1040P	1	6-ktschr. M 10x40 DIN 931-8.8
25	127DA10	1	Federring A 10 DIN 127
26	934D10P	1	6-ktmu. M 10 DIN 934-8
	<u>8413.89.00</u>	1	Hydr. Aushub -doppeltwirkend- ( Umbausatz ) komplett, Bild-Nr. 17,18,20-26
27	8132.01.00	1(2)	Kupplungsstecker nach ISO 5675
28	8132.02.00	1(2)	Staubschutzkappe

04.88

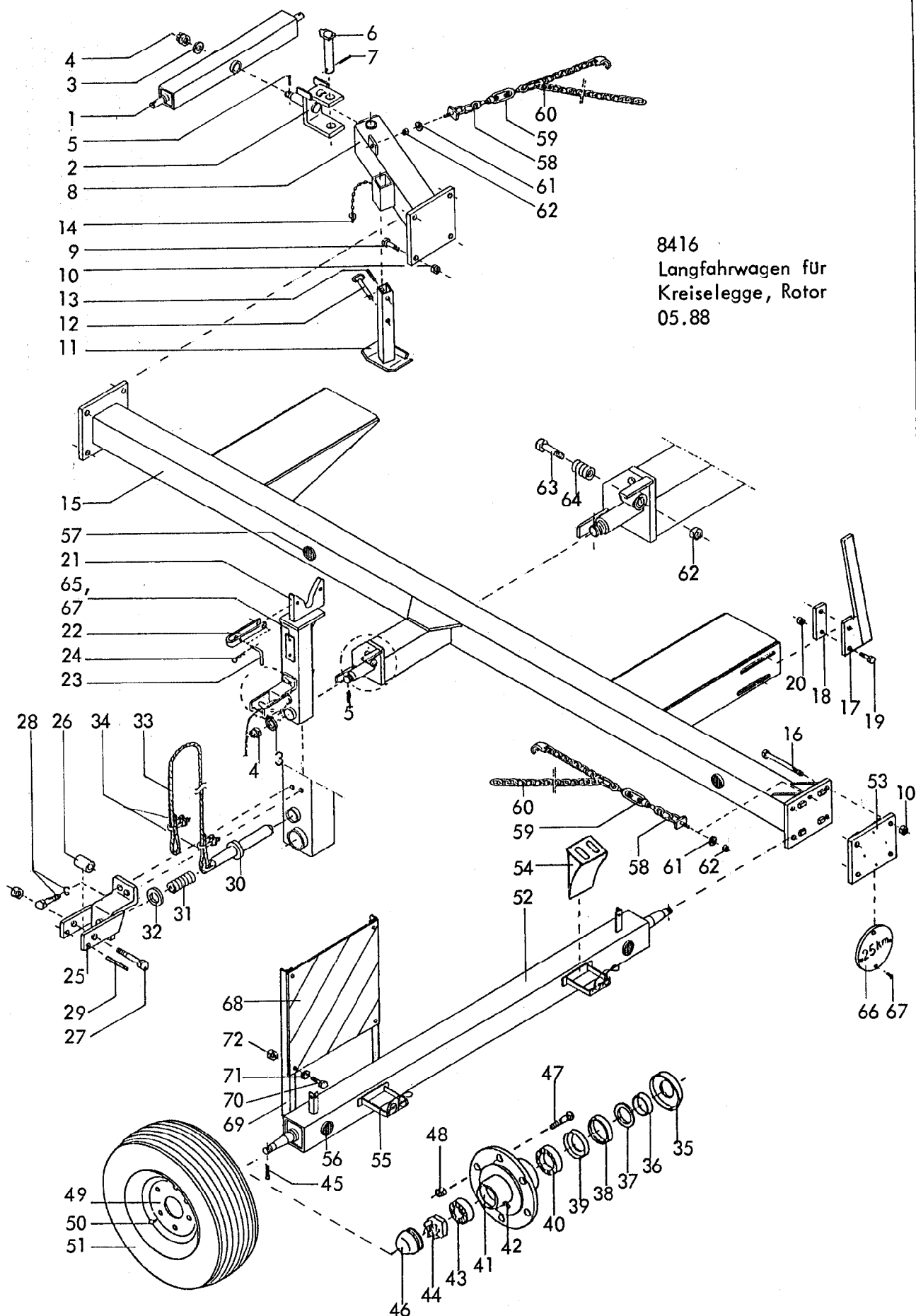


Gerätetyp: Radspurlockerer -Ramaf- für PKE, SKE, Rotor

Bild-Nr.	Bestell-Nr.	Stückje Gerät/ Baugr.	Ersatzteilbezeichnung	Alte Bestell-Nr.	ca. kg / Teil	
1	8416.41.00	1	Verstellplatte	6416.01-3		11.86
2	931D16130P	4	6-kschr. M 16x130 DIN 931-8.8			
3	980DV16P	5	Sicherungsmutter VM 16 DIN 980-8			
4	8416.39.03	2	Klemmlasche LC-17x97			
5	8416.43.00	2	Steckstock			
6	4716.35.00	2	Federsteckstock BTB-4			
7	8416.40.00	1	Führungstasche			
8	8416.39.02	2	Rolle			
9	7346D2122	2	Spannstift 21x22 DIN 7346			
10	960D161560M	2	6-kschr. M 16x1,5x60 DIN 960-12.9			
"	980DV1615N	2	Sicherungsmutter VM 16x1,5 DIN 980-10			
11	931D1660P	1	6-kschr. M 16x60 DIN 931-8.8			

Gerätetyp: Radspurlockerer -Ramat- für PKE, SKE, Rotor

Bild-Nr.	Bestell-Nr.	Stückje Gerät/ Baugr.	Ersatzteilbezeichnung	Alte Bestell-Nr.	ca. kg/Teil	
12	8416.42.00	1	Spurlockererzinken -Ramat-			
13	8409.00.35	2	Zugfeder CF-247			
14	8406.41.01	1	Schar GG-60			
15	6337.06.03	2	Sondersenkschraube BSSS-12x50-5.6			
"	127DA12	2	Federring A 12 DIN 127			
"	934D12P	2	6-ktschr. M 12 DIN 934-8			
	<u>8416.39.01</u>	1	Radspurlockerer -Ramat- komplett, Bild-Nr. 1 - 15			
16	8413.71.00	2	Träger	für PKE		
17	931D1245N	8	6-ktschr. M 12x45 DIN 931-10.9			
18	6437.00.01	8	Scheibe C-132			
19	8411.89.01	1	Träger -links- für 3 m	für SKE		
19a	8411.89.02	1	Träger -rechts- für 3 m			
19	8411.90.01	1	Träger -links- für 4 m			
19a	8411.90.02	1	Träger -rechts- für 4 m			
19	8411.93.01	1	Träger -links- für 5 m			
19a	8411.93.02	1	Träger -rechts- für 5 m			
19	8411.94.01	1	Träger -links- für 6 m			
19a	8411.94.02	1	Träger -rechts- für 6 m			
20	931D1245N	6	6-ktschr. M 12x45 DIN 931-10.9			
21	931D1260N	4	6-ktschr. M 12x60 DIN 931-10.9			
22	8416.39.04	2	Unterlage für Beinschutz			
23	933D1640P	4	6-ktschr. M 16x40 DIN 933-8.8			
24	980DV16P	4	Sicherungsmutter VM 16 DIN 980-8			
						11.86



Gerätetyp: Langfahrwagen für Kreiselegge, Rotor

Bild-Nr.	Bestell-Nr.	Stückzahl	Ersatzteilbezeichnung
1	8416.34.01	1	Deichsel Kat. II
1	8416.34.02	1	Deichsel Kat. III
2	8416.33.00	1	Drehbügel
3	126D36	2	Scheibe 36 DIN 126
4	937D3615P	2	Kronenmutter M 36x1,5 DIN 937-8
5	1481D650	2	Spannstift 6x50 DIN 1481
6	8416.32.00	1	Drehbolzen
7	1481D850	1	Spannstift 8x50 DIN 1481
8	8416.31.00	1	Zugstück
9	933D2475P	4	6-ktschr. M 24x75 DIN 933-8.8
10	980DV24P	8	Sicherungsmutter VM 24 DIN 980-8
11	8411.49.00	1	Abstellstütze
12	7515.14.00	1	Steckstock
13	1481D1390	1	Spannstift 13x90 DIN 1481
14	8411.52.00	1	Steckersicherung kpl.
14	8405.12.09	1	Klappstecker STB-4,5x340
15	8416.28.00	1	Tragrahmen bis 4 m
15	8416.27.00	1	Tragrahmen 5 und 6 m
16	931D24220P	4	6-ktschr. M 24x220 DIN 931-8.8
17	8416.55.01	1	Anschlag -links-
17	8416.55.02	1	Anschlag -rechts-
18	8416.26.03	2	Lasche
19	931D1660P	4	6-ktschr. M 16x60 DIN 931-8.8
20	980DV16P	4	Sicherungsmutter VM 16 DIN 980-8
21	8416.30.00	1	Dreipunktaufnahme D 50
21	8416.57.00	1	Dreipunktaufnahme D 60 für SKE 600
22	8416.26.01	1	Bügel
23	8405.12.08	2	Griff
24	8418.00.04	2	Vorsteckfeder BTB-40
25	8416.50.00	1	Zugvorrichtung
26	8416.26.06	1	Rolle
27	601D1090Mu	1	6-ktschr. M 10x90 Mu DIN 601

Gerätetyp: Langfahrwagen für Kreiselegge, Rotor

Bild-Nr.	Bestell-Nr.	Stückzahl	Ersatzteilbezeichnung
28	933D1225N	2	6-ktschr. M 12x25 DIN 933-10.9
"	127DA12	2	Federring A 12 DIN 127
29	1481D675	1	Spannstift 6x75 DIN 1481
30	8416.51.00	1	Zugbolzen
31	8416.26.04	1	Druckfeder ( DF-178 gekürzt auf 65 mm )
32	126D26	1	Scheibe 26 DIN 126
33	83332DA8	1	Polypropylen-Seil A 8 DIN 83332, 4 m lang
34	741D8	2	Drahtseilklemme 8 DIN 741
35	4511.35.02	2	Staubkappe
36	4349.04.03	2	Innenring
37	4349.36.01	2	Filz 8x6x213
38	4349.04.02	2	Dichtscheibe
39	4349.04.04	2	Nilosring 33010 AV
40	720D33010	2	Kegelrollenlager 33010 DIN 720
41	4349.05.04	2	Radnabe
42	4716.43.00	2	Schmiernippel H 2 8x1
43	720D33206	2	Kegelrollenlager 33206 DIN 720
44	937D3015P	2	Kronenmutter M 30x1,5 DIN 937-8
45	94D6356	2	Splint 6,3x56 DIN 94
46	7510.08.01	2	Achskapsel UA-81
47	4349.34.01	12	Riffelbolzen M 18x1,5
48	4349.34.02	12	Kugelbundmutter M 18x1,5
	<u>4349.83.01</u>	2	Radnabe komplett, Bild-Nr. 35-48
49	4348.00.01	2	Felge 9.00x15
50	4348.00.03	2	Schlauch 10.0/75-15
51	4356.36.00	2	Reifen 10.0/75-15 AW Farmer 10 PR
50	6442.00.04	2	Schlauch 11.5/80-15
51	6442.00.03	2	Reifen 11.5/80-15 AW Farmer 10 PR
52	8416.29.00	1	Achse
53	8416.36.00	1	Halteplatte
54	76051DC380	2	Unterlegkeil C 380 DIN 76051

bis 4 m

für 5 und 6 m

Gerätetyp: Langfahrwagen für Kreiselegge, Rotor

Bild-Nr.	Bestell-Nr.	Stückzahl	Ersatzteilbezeichnung
55	6453.29.01	2	Halterung ( angeschweißt )
56	6440.00.05	2	Rückstrahler -rot- }
57	6440.00.04	4	Rückstrahler -gelb- } geklebt
58	8416.37.04	2	Spannkette -kurz-
59	1480DSPM12	2	Spannschloßmutter SP M 12 DIN 1480
60	8416.37.05	2	Spannkette -lang-
	<u>8416.37.00</u>	2	Spannkette komplett, Bild-Nr. 58-60
61	126D14	2	Scheibe 14 DIN 126
62	980DV12P	3	Sicherungsmutter VM 12 DIN 980-8
63	931D1260P	1	6-ktschr. M 12x60 DIN 931-8.8
64	8416.26.05	1	Druckfeder ( DF-129 gekürzt auf 38 mm )
65	4716.37.00	1	Typenschild SX-4
66	8416.26.08	1	25 km - Schild
67	1476D410	6	Halbrundkerbnagel 4x10 DIN 1476
68	6453.21.01	2	Warntafel
69	8416.26.07	4	Halter für Warntafel ( angeschweißt )
70	933D816PA	8	6-ktschr. M 8x16 DIN 933-8.8 verzinkt
71	440DR9A	8	Scheibe R 9 DIN 440 verzinkt
72	980DV8P	8	Sicherungsmutter VM 8 DIN 980-8

05.88

**WALTERScheid**

Gelenkwelle  
PTO drive shaft  
Transmission

W2600-SD35-610-K64/2R

Bestell-Nr.  
Part no.  
Référence

Zeichnungs-Nr.  
Drawing no.  
Réf. du plan

Datum  
Date  
Date

12.01.1988

für Kunde  
for customer  
pour client

Rabewerk

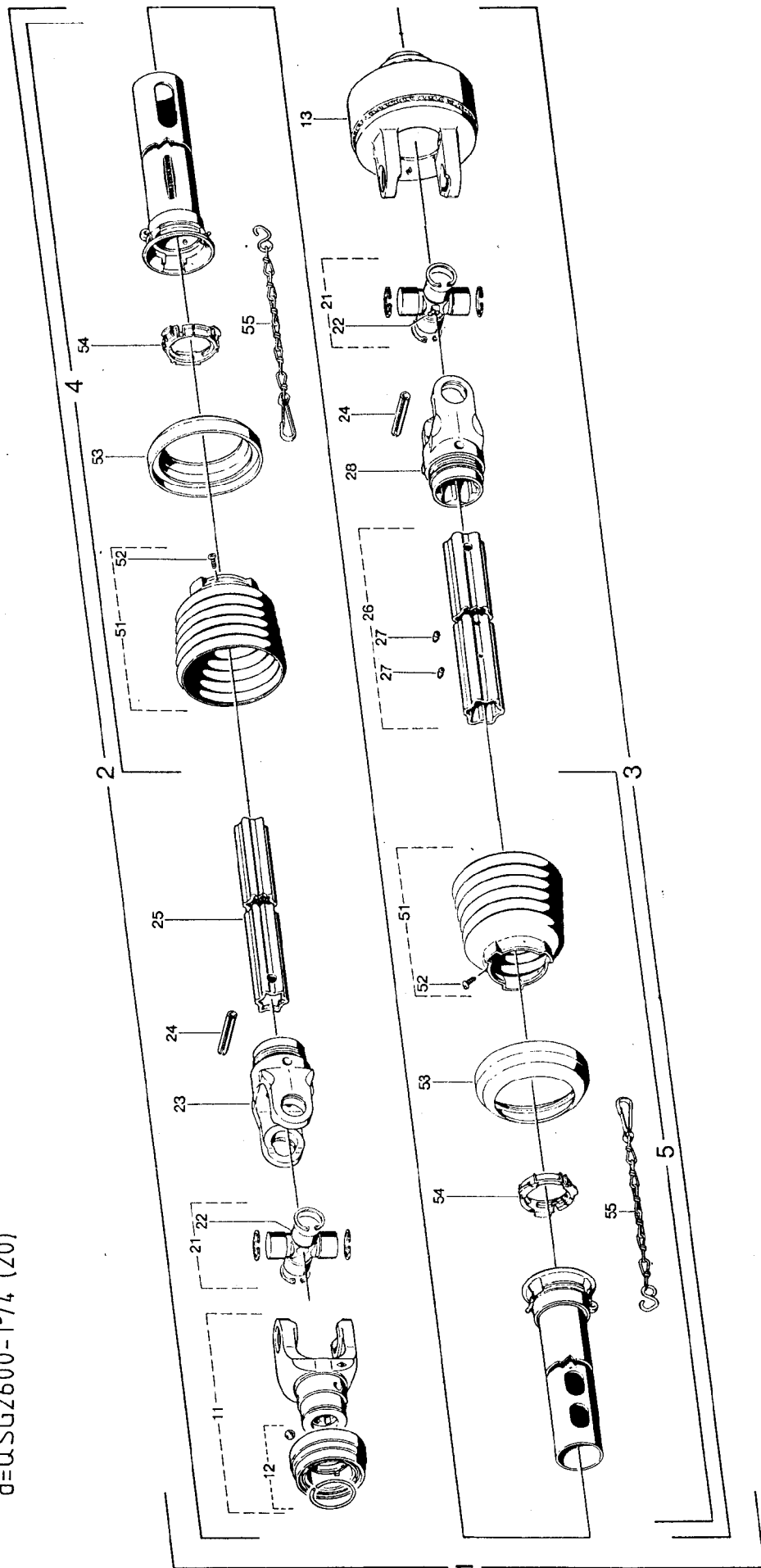
Kundenbezeichnung-Nr.  
Customer drawing no.  
Réf. du plan client

Maschinenart  
Machine  
Machine

PKE 400, SKE 300-500, Rotor SR

Type  
Type  
Type

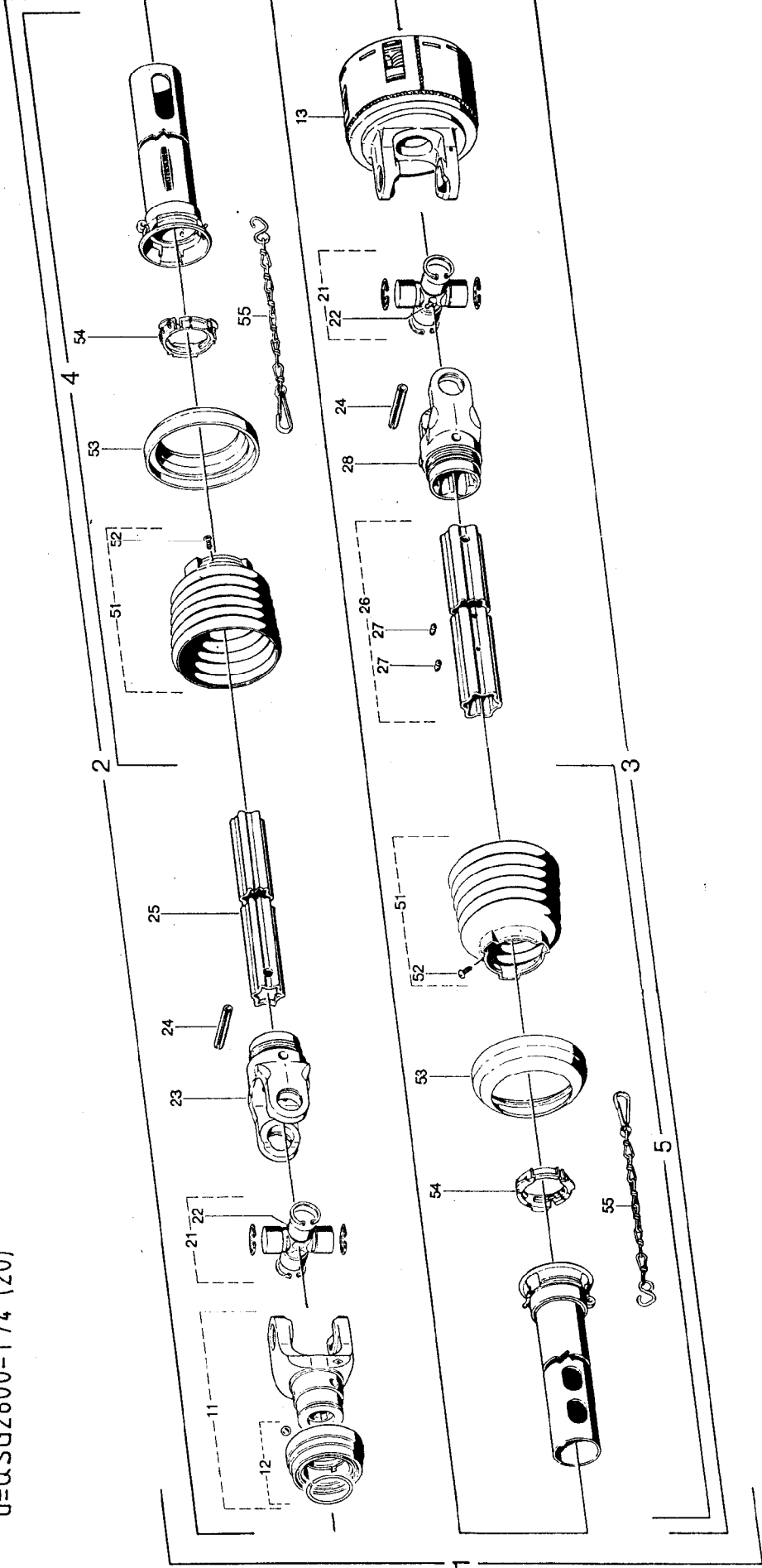
- a=Q.SG2600-1<sup>3</sup>/<sub>8</sub>"(6)  
b=Q.SG2600-1<sup>3</sup>/<sub>8</sub>"(21)  
c=Q.SG2600-1<sup>3</sup>/<sub>4</sub>"(6)  
d=Q.SG2600-1<sup>3</sup>/<sub>4</sub>"(20)







- a=QSG2600-1<sup>3</sup>/<sub>8</sub>"(6)  
b=QSG2600-1<sup>3</sup>/<sub>8</sub>"(21)  
c=QSG2600-1<sup>3</sup>/<sub>4</sub>"(6)  
d=QSG2600-1<sup>3</sup>/<sub>4</sub>"(20)





**WALTERSCHEID**

Kupplung  
Clutch  
Limiteur

K96/4-2600

Drehmoment  
Torque  
Couple

1800Nm-I

Bestell-Nr.  
Part no.  
Reference

177117

Zeichnungs-Nr.  
Drawing no.  
No. du plan

56.117.51

Datum  
Date

2.9.02.1.9.8.8

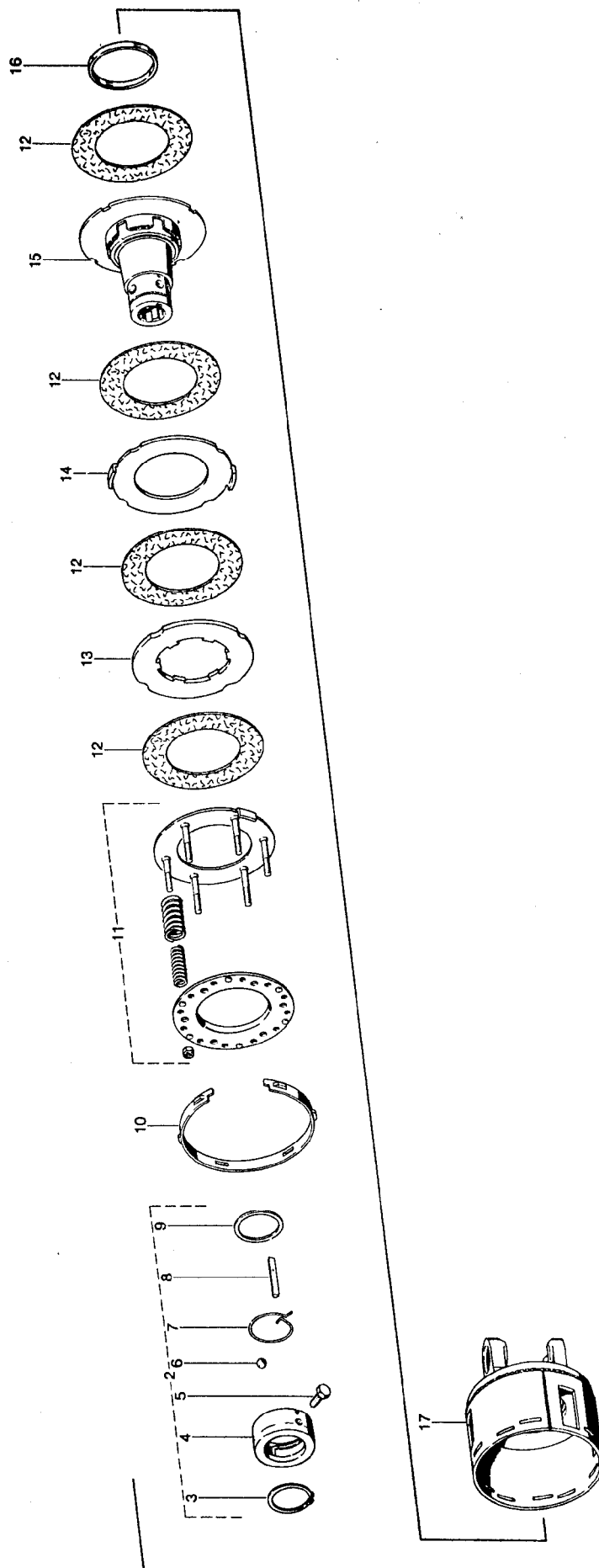
für Kunde  
for customer  
pour client

Rabewerk

Kundenzeichnungs-Nr.  
Customer drawing no.  
No. du plan client

Maschinenart  
Machine  
Machine

PKE 400, SKE 300-500, Rotor SR  
Type  
Type  
Type



WALTERSCHEID-Kupplung K 96/4-2600 für PKE 400, SKE 300-500, Rotor SR 29.02.1988

29.02.1988

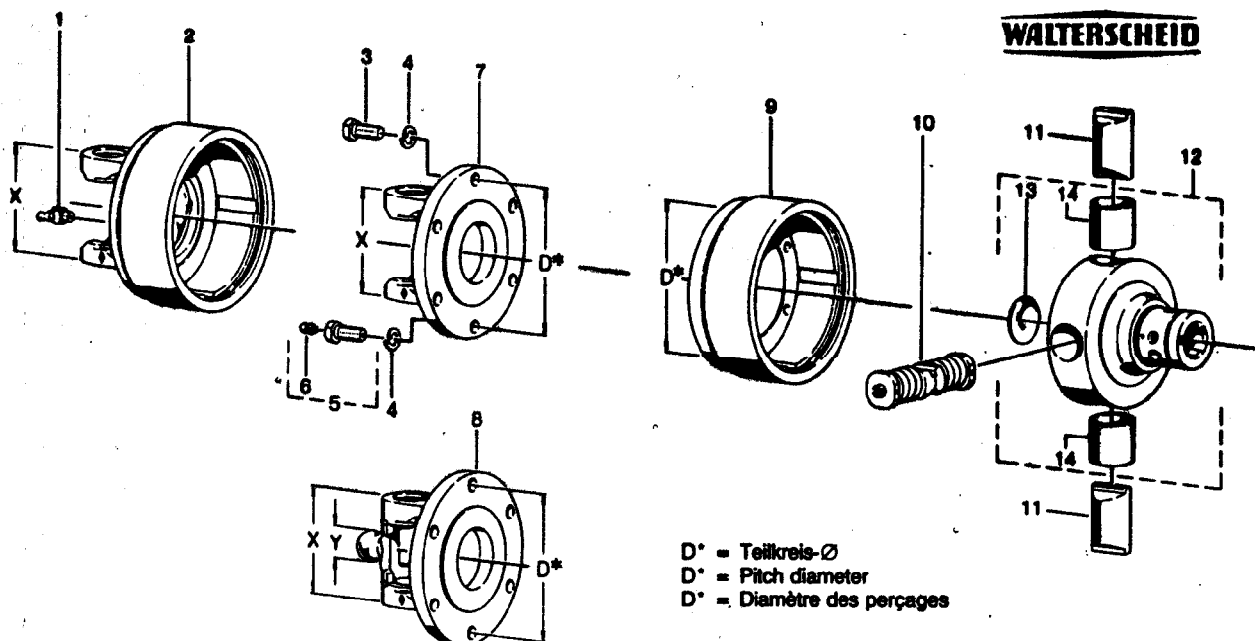
[illegible]

**Nockenschaltkupplung**  
**Cam-type cut out clutch**  
**Limiteur débrayable à cames**

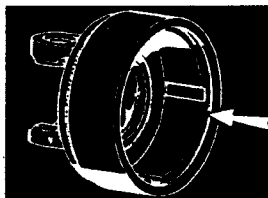
**K64/2R EK64/2R**  
 rechts/right/droite

**Einzelteile**  
**Components**  
**Pièces composantes**

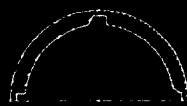
**WALTERSCHEID**



Position-Nr. Item Repère	Baugröße Size Dimension	X mm	Y mm	D* mm	Ersatzteil-Nr. Spare part No. Réf. pièce de rechange	Bestell-Nr. Part No. Référence	Technische Angaben Technical data Données techniques	Benennung Designation Désignation	Designation	Désignation
1					63.22.01	020674	DIN 71412-BM 8 x 1	Kegel-Schmiernippel	Lubrication fitting	Graisseur
2	2600	120			26.90.04	377392		Kupplungsgehäuse Rechtsdreh Sinn	Clutch housing Right-hand rotation	Boîtier Rotation à droite
3	2300				60.05.26	020527	DIN 933-M 10 x 30	Sechskantschraube	Hexagon screw	Boulon hexagonal
	2400									
	2500				60.06.05	020531	DIN 933-M 12 x 30			
	2600									
4	2300				60.82.00	020105	DIN 127-A 10	Federring	Lock washer	Rondelle élastique
	2400									
	2500				60.83.00	020106	DIN 127-A 12			
	2600									
5	2300				60.05.54	377993	M 10 x 30	Sechskantschraube cpl.	Hexagon screw cpl.	Boulon hexagonal cpl.
	2400									
	2500				60.06.48	367799	M 12 x 30			
	2600									
6					63.33.00	380371	3/16"	Schlag- Schmiernippel	Drive-in type lubrication fitting	Graisseur à trapper
7	2300	83		Ø118	21.32.03	082883		Flanschgabel	Flange yoke	Mâchoire à bride
	2400	86		Ø138	35.19.02	320699				
	2500	100		Ø138	36.19.02	317807				
	2600	120		Ø138	26.15.106	334661				
8	WW2300	83	Ø18	Ø118	21.32.16	376954		Flanschgabel	Flange yoke	Mâchoire à bride
	WW2380	83	Ø24	Ø118	21.32.816	366858				
	WW2480	86	Ø27	Ø138	35.19.10	358478				
	WW2580	100	Ø30	Ø138	36.19.10	363078				
9				Ø118	59.22.00	364457		Kupplungsgehäuse Rechtsdreh Sinn	Clutch housing Right-hand rotation	Boîtier Rotation à droite
				Ø138	59.2	364458				
10						161422	M = 950 Nm	Schaltnocken kpl.	Shift cam cpl.	Came de commande cpl.
						375933	M = 1200 Nm			
						375934	M = 1300 Nm			
						375935	M = 1400 Nm			
						375936	M = 1500 Nm			



Nockenschaltkupplung  
Cam-type cut out clutch  
Limiteur débrayable à cames



Rechtsdrehsinn  
Right-hand rotation  
Rotation à droite

K64/2R

rechts/right/droite

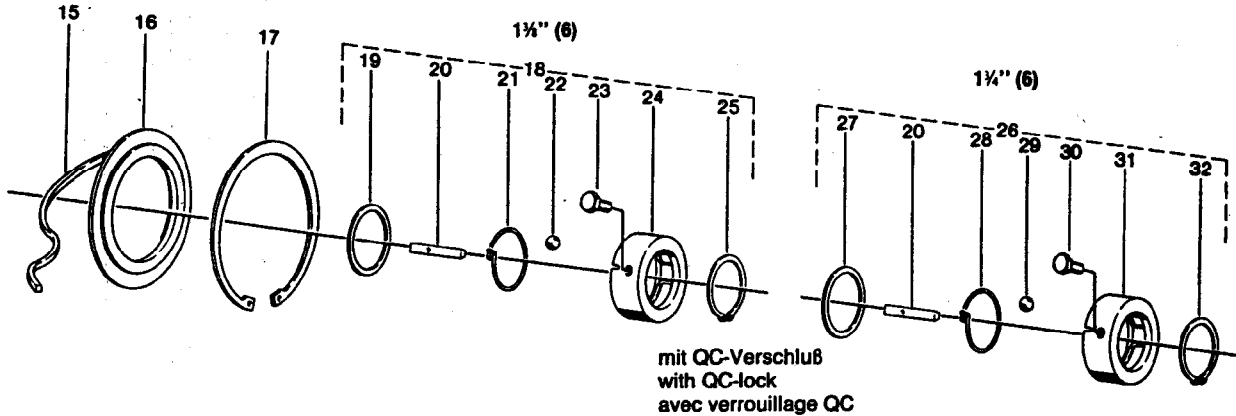


Linksdrehsinn  
Left-hand rotation  
Rotation à gauche

EK64/2R

Einzelteile  
Components  
Pièces composantes

WALTERSCHEID




Position-Nr. Item Repère	Ersatzteil-Nr. Spare part No. Réf. pièce de rechange	Bestell-Nr. Part No. Référence	Technische Angaben Technical data Données techniques	Benennung	Designation	Désignation
10	59.25.01	375937	M = 1600 Nm	Schaltnocken kpl.	Shift cam cpl.	Came de commande cpl.
		375938	M = 1800 Nm			
		375939	M = 2000 Nm			
		368949	M = 2100 Nm			
		376060	M = 2400 Nm			
		376061	M = 2500 Nm			
11	59.23.00	364636		Nocken	Cam	Came
12	59.20.09	378063	1 1/2'' (6)	Nabe kpl.	Hub cpl.	Moyeu cpl.
	59.20.11	378064	1 1/4'' (6)			
13	60.78.06	020990	DIN 470-45	Verschlussscheibe	Sealing washer	Couvercle de fermeture
14	16.50.425	364622	35 x 39 x 40	Buchse	Bush	Douille
15	55.94.07	376873	6 x 5 x 350	Filzstreifen	Felt strip	Joint de feutre
16	16.20.83	366569		Stützscheibe	Supporting ring	Rondelle pour bague de frein
17	62.46.00	364499	DIN 472-150 x 4	Sicherungsring	Retaining ring	Jonc
18	agrasel® 125	376108	1 1/2'' (6)	QC-Verschluss kpl.	QC-lock cpl.	Verrouillage QC cpl.
19	16.20.168	376769		Scheibe	Washer	Rondelle
20	16.50.42	375309		Klemmkeil	Clamping key	Rochet de serrage
21	66.24.00	375310		Drehfeder	Torsional spring	Ressort à action angulaire
22	64.01.02	020692	DIN 5401-1/2'' V	Kugel	Ball	Bille
23	60.05.52	377574	M 10 x 25-10.9	Sechskantschraube, selbstsichernd	Self-locking hexagon screw	Boulon hexagonal, indesserrable
24	65.07.00	375311		Sperring	Lock ring	Manchon de verrouillage
25	62.47.00	702060	54 x 2	Sicherungsring	Retaining ring	Jonc
26	agrasel® 126	376109	1 1/2'' (6)	QC-Verschluss kpl.	QC-lock cpl.	Verrouillage QC cpl.
27	16.20.169	376770		Scheibe	Washer	Rondelle
28	66.24.01	375208		Drehfeder	Torsional spring	Ressort à action angulaire
29	64.01.16	701640	DIN 5401-15mm III	Kugel	Ball	Bille
30	60.06.47	377191	M 12 x 30-10.9	Sechskantschraube, selbstsichernd	Self-locking hexagon screw	Boulon hexagonal, indesserrable
31	65.07.01	375207		Sperring	Lock ring	Manchon de verrouillage
32	62.21.01	702063	DIN 471-65x2,5	Sicherungsring	Retaining ring	Jonc



### Wichtig bei Ersatzteilbestellungen:

Bitte machen Sie bei jeder Bestellung folgende Angaben:

1. Gerätetype (auf Typenschild eingeschlagen).
2. Maschinenummer (auf Typenschild und Rahmen eingeschlagen).

<b>RABE</b>  <b>WERK</b> <small>GmbH + Co. D-49152 Bad Essen</small>	
Typ _____	
Nr. _____	Kontrolle _____

▲  
**Typenschild**

3. Bestellnummer oder, falls hinter der entsprechenden Bildnummer keine Bestellnummer angegeben ist, die Lagernummer bzw. die DIN-Nummer mit den dazugehörigen Maßen. Wünschen Sie den Bezug kompletter Baugruppen, so geben Sie bitte die unterstrichene Bestellnummer an.
4. Die gewünschte Stückzahl der zu liefernden Ersatzteile.

# **RABE WERK**

GmbH + Co., Landmaschinenfabrik, D-49152 Bad Essen

Telefon: (05472) 7710 · Telex: 941617 · Telefax: (05472) 771190