

Dachringwalze DRW

Roof ring roller

Herse rotative

Baureihe 0/ Series 0 / Série 0

--	--	--	--	--	--	--	--	--

Maschinen-Nr./ Serial-No./ Numéro machine

DE: Ersatzteilliste

EN: Spare Parts List

FR: Liste des pièces de rechange



Inhaltsverzeichnis/ table of contents/ sommaire

Bestellhinweise/ ordering instructions/ instructions de commander	5
Dachringwalze DRW 600 - 0,75 m kpl.	7
Dachringwalze DRW 600 1,0m mont.	8
Dachringwalze DRW 600 1,5m mont.	9
Dachringwalze DRW 600 2,0 m mont.	10
Dachringwalze DRW 600 - 3m kpl.	11
Dachringwalze DRW 600 - 4m kpl.(ES)	12
Lagerhalter mittig mont.	13
Messerschlepe - 3,0 m kpl.	14
Messerschlepe 4,0 m K2 kpl.	15
Messerschlepe - 4,5m - K3 kpl.	16
Messerschlepe - 5,0 m K3 kpl.	17
Federpaket - Ausf.3.	18
Schlepe 6 Messer mont.	19
Messerschlepe 8 Messer	20
Schlepe 11 Messer mont.	21
Schlepe 12 Messer mont.	22
Messerschlepe 15 Messer	23
Anbauset 50 MM - VK100-120	24
Anbauset 100 MM - VK100-120	25
Anbauset 150 MM - VK100-120	26

Wichtig bei Ersatzteilbestellungen

Bitte machen Sie bei jeder Bestellung folgende Angaben:

1. Gerätetype (auf Typenschild eingeschlagen).
2. Maschinenummer (auf Typenschild und Rahmen eingeschlagen).
3. Bestellnummer
4. Die gewünschte Stückzahl der zu liefernden Ersatzteile.

Vital Points For Ordering Spare Parts

Please give the following information whenever you order spare parts:

1. Indicate model (stamped on identification plate)
2. Serial number (stamped on identification plate and frame)
3. Part number or, if none is shown, the stock number together with the specifications.
If a complete assembly is required please mention the underlined part number.
4. Don't forget to specify the quantity required!

Important

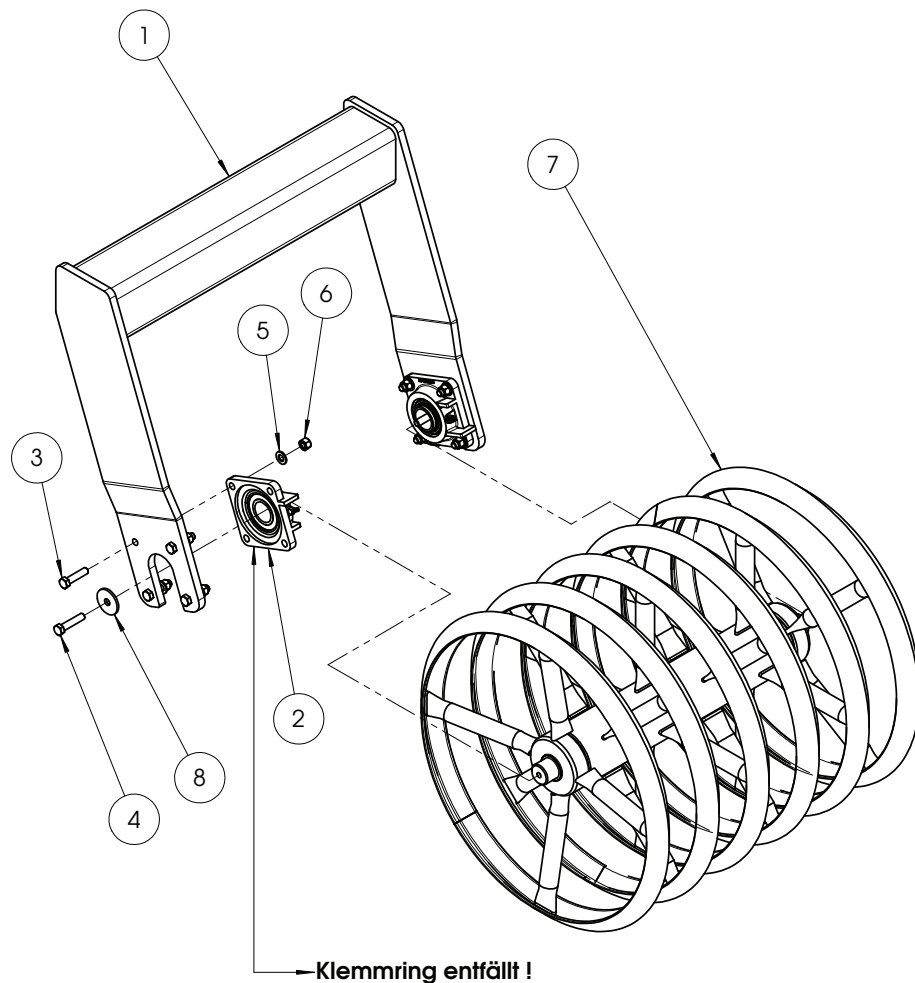
Lors de chaque commande de pièces, veuillez nous communiquer les données suivantes:

1. Type d'appareils (gravé sur la plaquette).
2. Numéro de série de la machine (gravé sur la plaquette et le bâti).
3. Numéro de référence ou si le no de repère n'est pas suivi du no de référence, la position DIN ou les dimensions.
Si vous désirez un ensemble de pièces, indiquez la référence soulignée.
4. La quantité exacte par référence.

Typenschild / Identification Plate / Plaquette



DRW 600 - 0,75 m kpl.



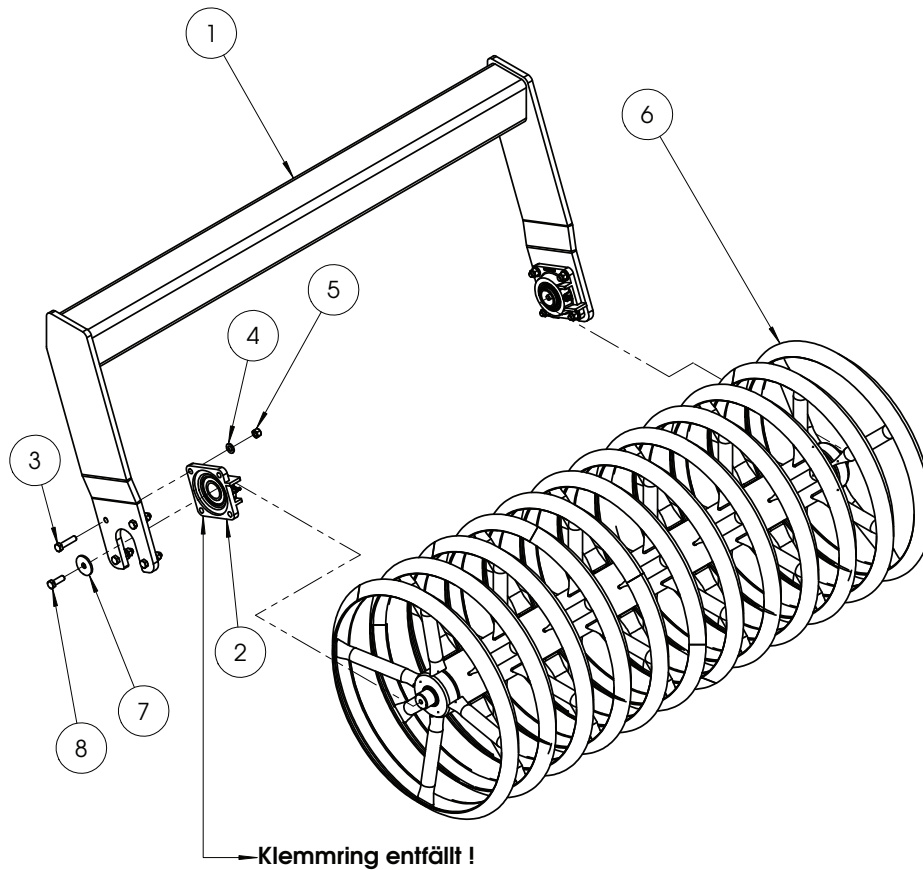
POS.	Anz.	Artnr	Benennung	designation (fra)	designation (eng)
1	1	6813.46.23	Tragrahmen 0,75 m gs.		
2	2	8404.28.07	Flanschlager kpl.		
3	8	931D1250P	6kt-Schraube ISO 4014 M12x50 - 8.8		
4	2	931D1255M	6kt-Schraube ISO 4014 M12x55 - 12.9		
5	8	125DA13A	Scheibe ISO 7089 - A13 verz.		
6	8	980DV12PA	Sicherungsmutter ISO 7042 - M12-8 verz.		
7	1	6815.02.08	DRW 600 - 0,75 m geschw.		
8	2	6815.02.71	Scheibe		

6815.01.14

Dachringwalze DRW 600 1,5m mont.



POS.	Anz.	Artnr	Benennung	designation (fra)	designation (eng)
1	1	6813.46.29	Tragrahmen 1,50 m gs.		
2	2	8404.28.07	Flanschlager kpl.		
3	8	931D1250P	6kt-Schraube ISO 4014 M12x50 - 8.8		
4	8	125DA13A	Scheibe ISO 7089 - A13 verz.		
5	8	980DV12PA	Sicherungsmutter ISO 7042 - M12-8 verz.		
6	1	6815.02.14	DRW 600 -1,5 m geschw.		
7	2	6815.02.71	Scheibe		
8	2	933D1235N	6K-Schraube ISO 4017 - M12x35-10.9		

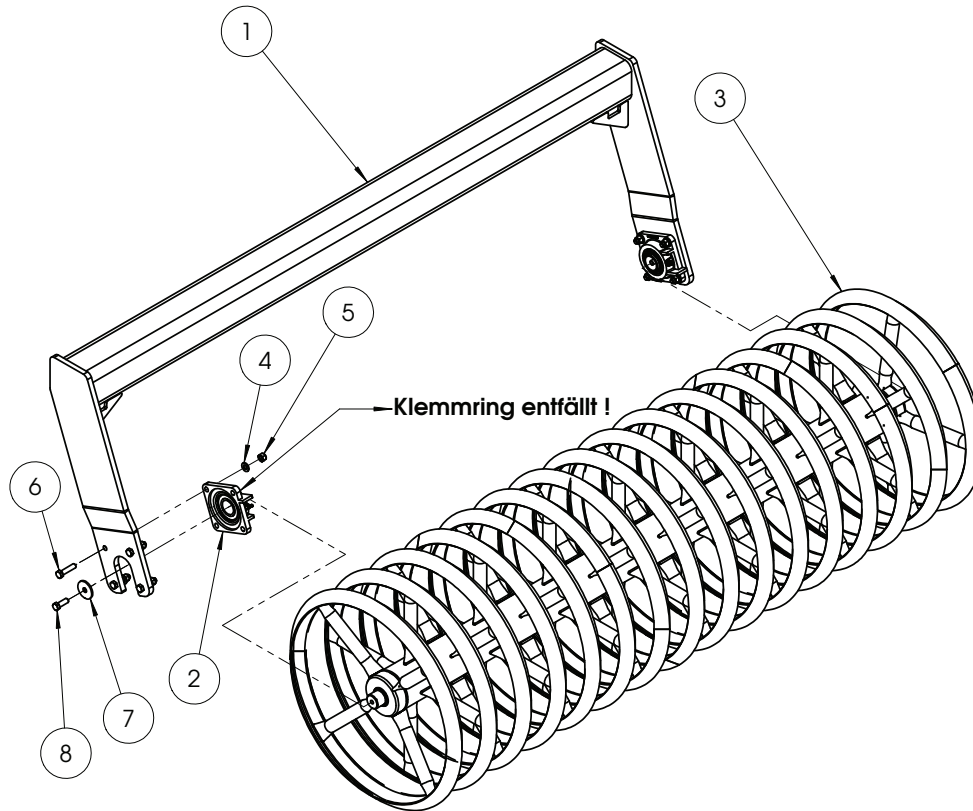


6815.01.11

Dachringwalze DRW 600 2,0 m mont.



POS.	Anz.	Artnr	Benennung	designation (fra)	designation (eng)
1	1	6813.46.86	Tragrahmen 2.0 m gs.		
2	2	8404.28.07	Flanschlager kpl.		
3	1	6815.02.04	DRW 600 -2.0 m geschw.		
4	8	125DA13A	Scheibe ISO 7089 - A13 verz.		
5	8	980DV12PA	Sicherungsmutter ISO 7042 - M12-8 verz.		
6	8	931D1250P	6kt-Schraube ISO 4014 M12x50 - 8.8		
7	2	6815.02.71	Scheibe		
8	2	933D1235N	6K-Schraube ISO 4017 - M12x35-10.9		

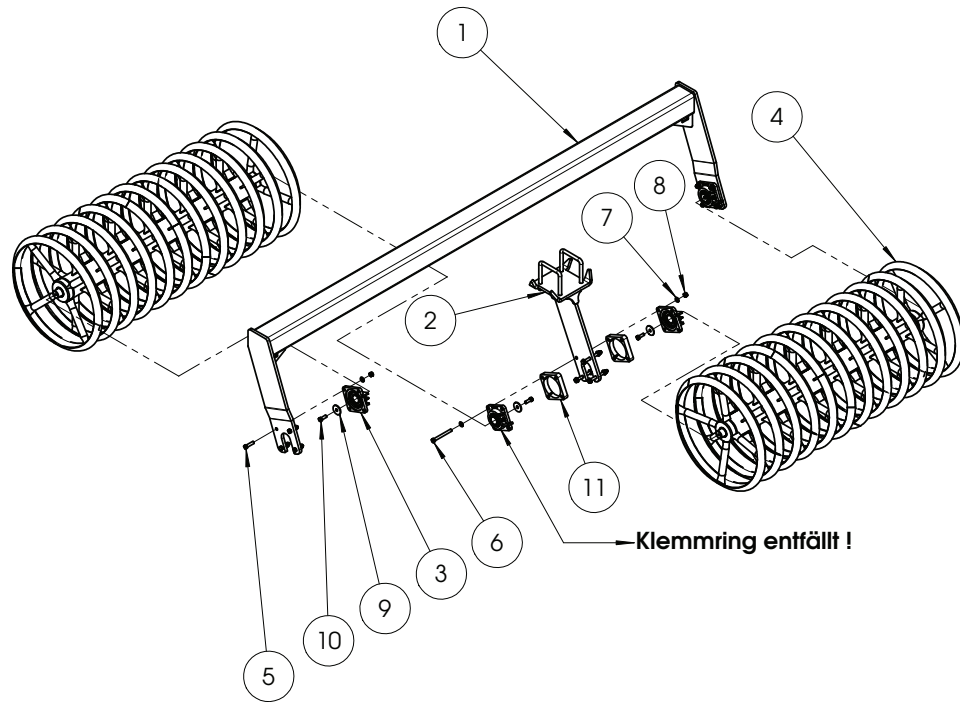


6815.01.15

Dachringwalze DRW 600 - 3m kpl.



POS.	Anz.	Artnr	Benennung	designation (fra)	designation (eng)
1	1	6813.46.21	Tragrahmen 3.0m geschw.		
2	1	6815.01.40	Lagerhalter mittig mont.		
3	4	8404.28.07	Flanschlager kpl.		
4	2	6815.02.14	DRW 600 -1,5 m geschw.		
5	8	931D1250P	6kt-Schraube ISO 4014 M12x50 - 8.8		
6	4	931D12120PA	6kt-Schraube ISO 4014 M12x120-8.8-verz.		
7	16	125DA13A	Scheibe ISO 7089 - A13 verz.		
8	12	980DV12PA	Sicherungsmutter ISO 7042 - M12-8 verz.		
9	4	6815.02.71	Scheibe		
10	4	933D1235N	6K-Schraube ISO 4017 - M12x35-10.9		
11	2	8406.25.09	Flansch SQ132x25 -D13xSQ101,5 mm		

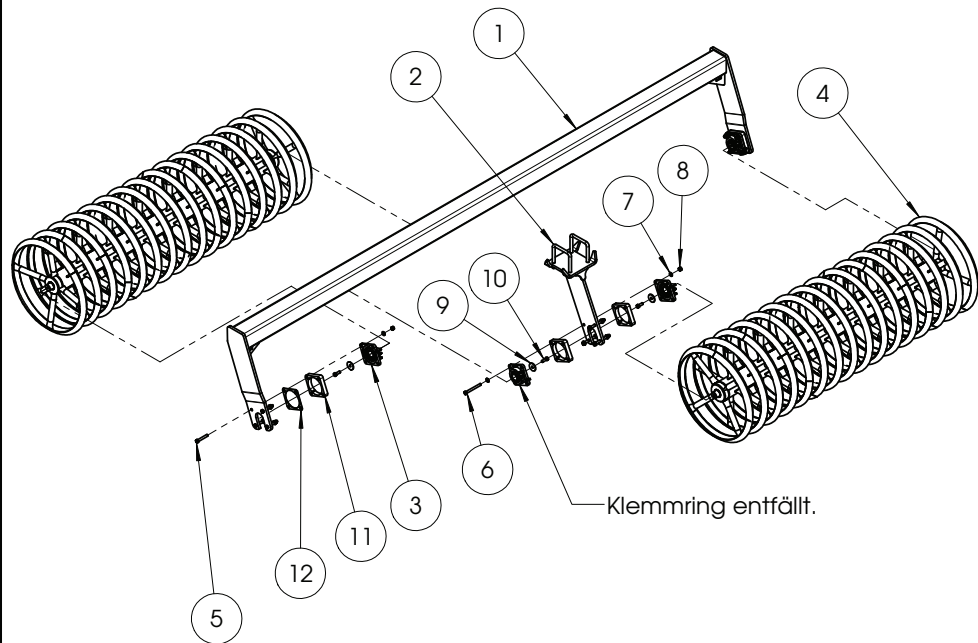


6815.01.10

Dachringwalze DRW 600 - 4m kpl.(ES)



POS.	Anz.	Artnr	Benennung	designation (fra)	designation (eng)
1	1	6813.46.22	Tragrahmen 4m geschw.		
2	1	6815.01.40	Lagerhalter mittig mont.		
3	4	8404.28.07	Flanschlager kpl.		
4	2	6815.02.04	DRW 600 -2,0 m geschw.		
5	8	931D1280PA	6kt-Schraube ISO 4014 M12x80-8.8-verz.		
6	4	931D12120PA	6kt-Schraube ISO 4014 M12x120-8.8-verz.		
7	16	125DA13A	Scheibe ISO 7089 - A13 verz.		
8	12	980DV12PA	Sicherungsmutter ISO 7042 - M12-8 verz.		
9	4	6815.02.71	Scheibe		
10	4	933D1235N	6K-Schraube ISO 4017 - M12x35-10.9		
11	4	8406.25.09	Flansch SQ132x25 -D13xSQ101,5 mm		
12	2	8406.25.11	Flansch SQ 132x3 - D13 x SQ 101,5 mm		

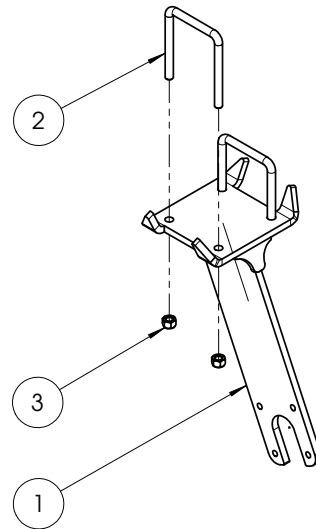


6815.01.09

Lagerhalter mittig mont.

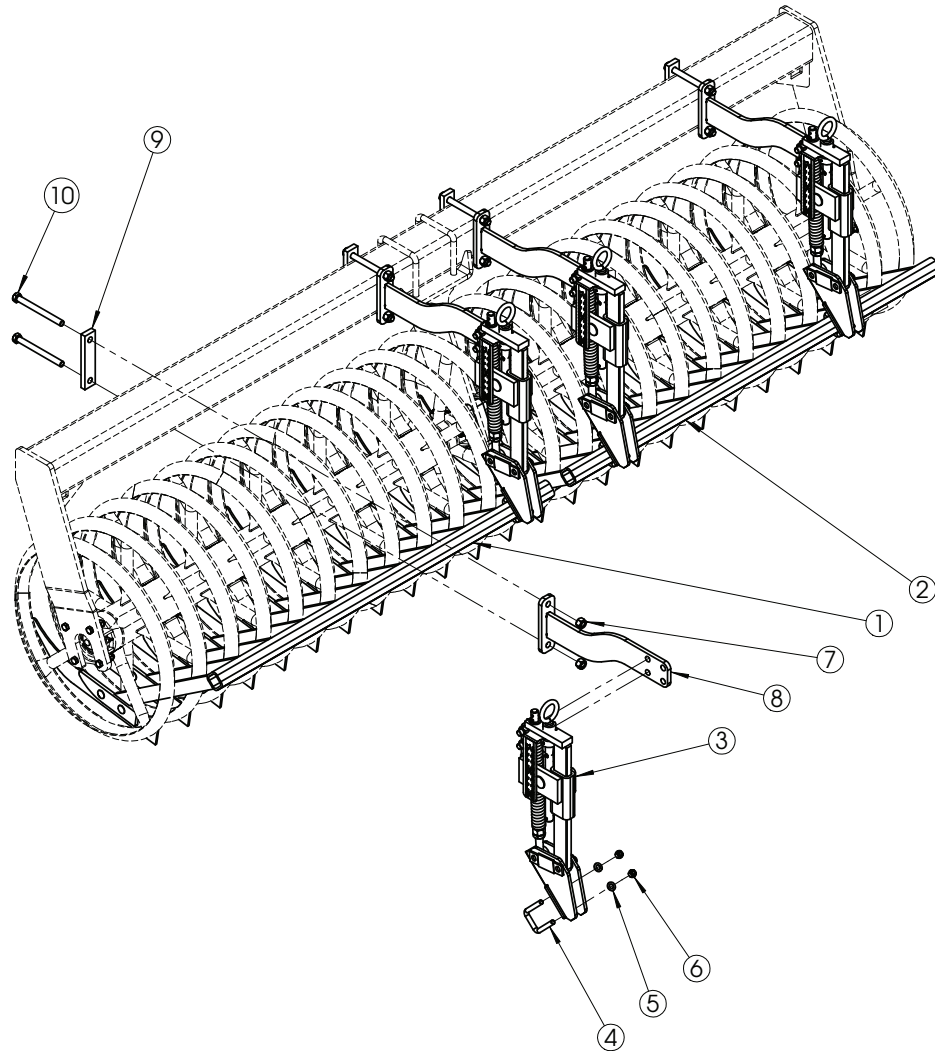


POS.	Anz.	Artnr	Benennung	designation (fra)	designation (eng)
1	1	6815.01.41	Lagerhalter - mittig geschw.		
2	2	6815.03.20	Schraubband MC16-137-160		
3	4	980DV16PA	6kf-Mutter ISO 7042 - M16-8 verz.		



6815.01.40

Messerschleppe - 3,0 m kpl.



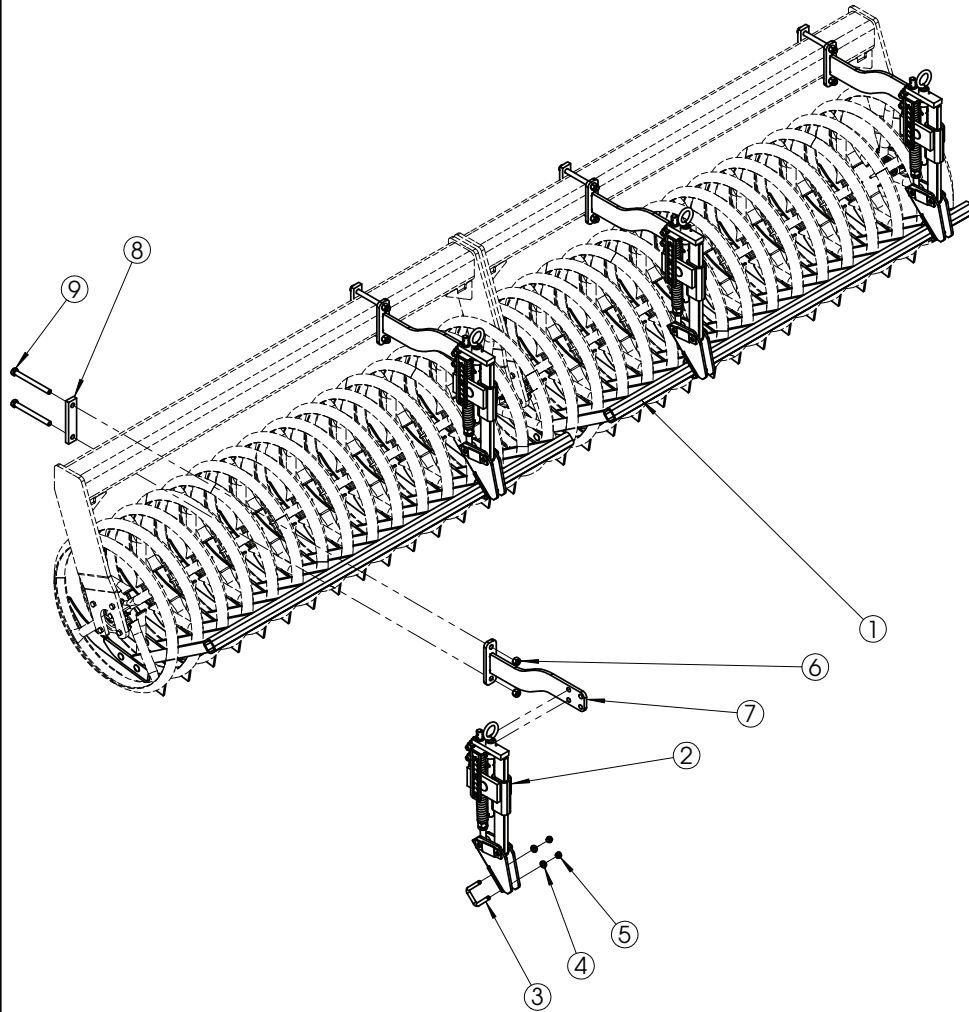
POS.	Anz.	Artnr	Benennung	designation (fra)	designation (eng)
1	1	6815.03.13	Schleppe 11 Messer mont.		
2	1	6815.03.12	Schleppe 12 Messer mont.		
3	4	6258.03.36	Federpaket - Ausf.3		
4	4	6464.05.10	Buegelschraube		
5	8	125DA13A	Scheibe ISO 7089 - A13 verz.		
6	8	980DV12PA	Sicherungsmutter ISO 7042 - M12-8 verz.		
7	8	980DV16PA	6kt-Mutter ISO 7042 - M16-8 verz.		
8	4	6815.03.50	Ausleger geschw.		
9	4	9032.08.19	Lasche D17- 137		
10	8	931D16170PA	6kt-Schraube ISO 4014 - M16x170-8.8 verz.		

6815.05.01

Messerschleppe 4,0 m K2 kpl.



POS.	Anz.	Artnr	Benennung	designation (fra)	designation (eng)
1	2	6815.03.76	Messerschleppe 15 Messer		
2	4	6258.03.36	Federpaket - Ausf.3		
3	4	6464.05.10	Buegelschraube		
4	8	125DA13A	Scheibe ISO 7089 - A13 verz.		
5	8	980DV12PA	Sicherungsmutter ISO 7042 - M12-8 verz.		
6	8	980DV16PA	6kt-Mutter ISO 7042 - M16-8 verz.		
7	4	6815.03.50	Ausleger geschw.		
8	4	9032.08.19	Lasche D17- 137		
9	8	931D16170PA	6kt-Schraube ISO 4014 - M16x170-8.8 verz.		

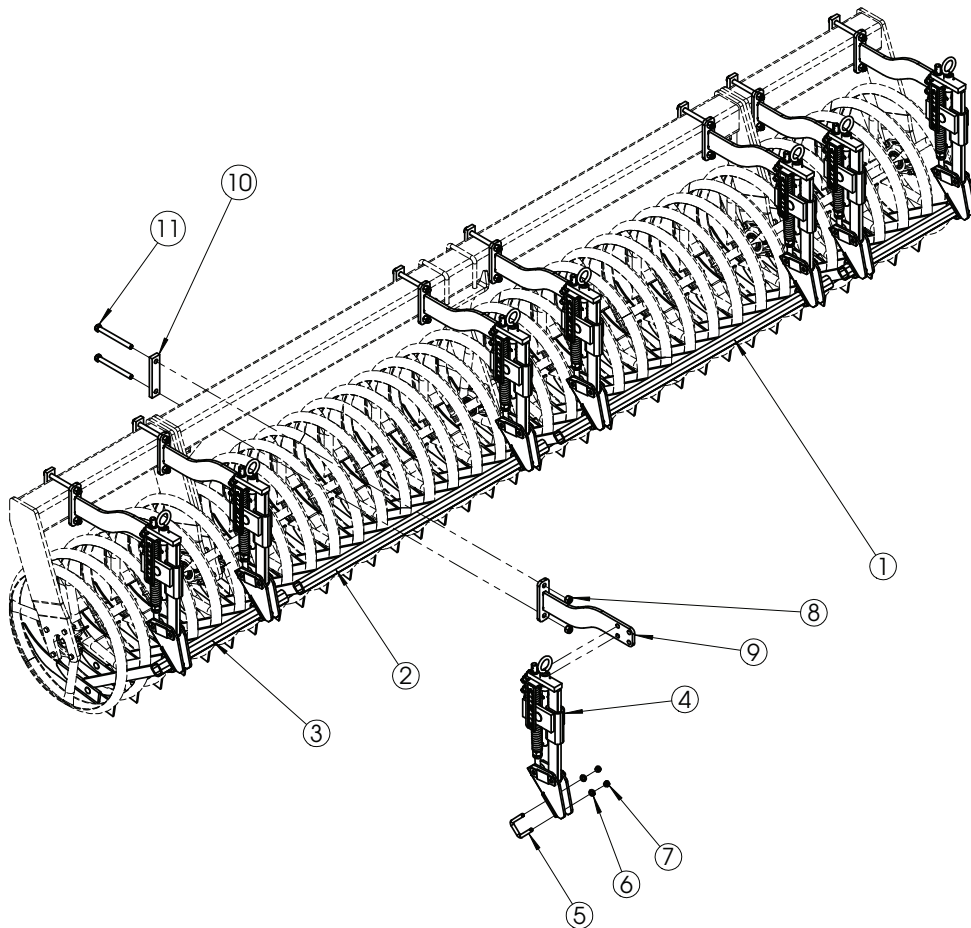


6815.05.03

Messerschlepe - 4,5m - K3 kpl.



POS.	Anz.	Artnr	Benennung	designation (fra)	designation (eng)
1	1	6815.03.12	Schlepe 12 Messer mont.		
2	1	6815.03.13	Schlepe 11 Messer mont.		
3	2	6815.03.16	Schlepe 6 Messer mont.		
4	8	6258.03.36	Federpaket - Ausf.3		
5	8	6464.05.10	Buegelschraube		
6	16	125DA13A	Scheibe ISO 7089 - A13 verz.		
7	16	980DV12PA	Sicherungsmutter ISO 7042 - M12-8 verz.		
8	16	980DV16PA	6kt-Mutter ISO 7042 - M16-8 verz.		
9	8	6815.03.50	Ausleger geschw.		
10	8	9032.08.19	Lasche D17- 137		
11	16	931D16170PA	6kt-Schraube ISO 4014 - M16x170-8.8 verz.		

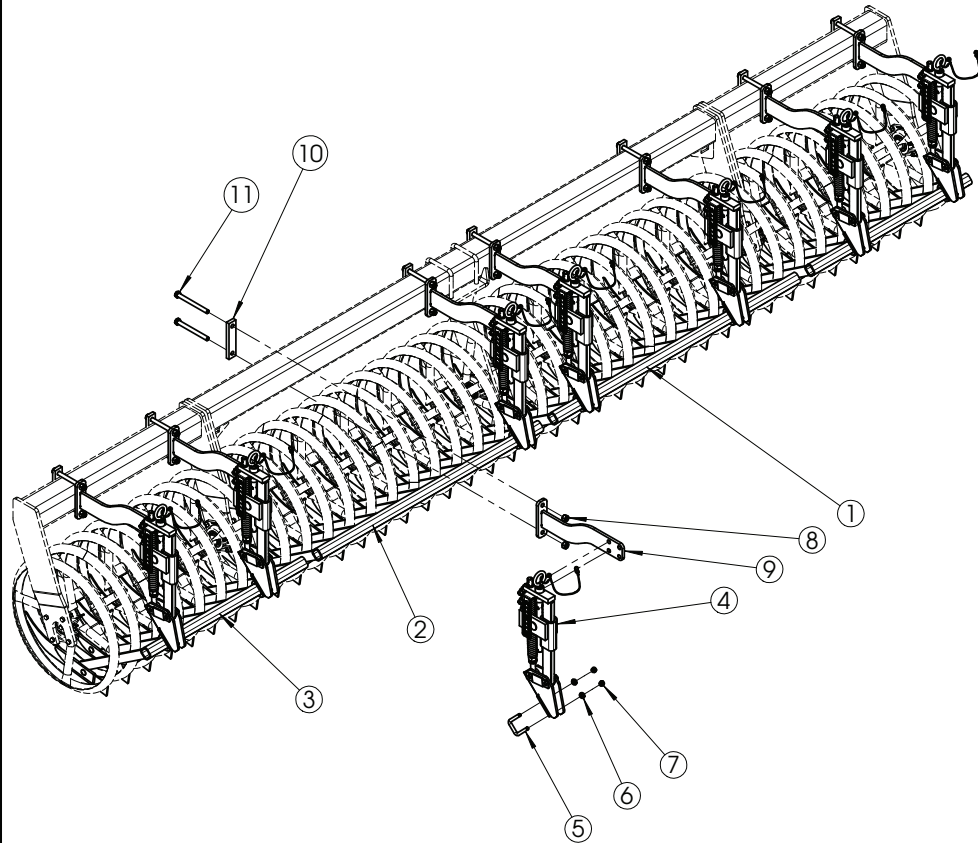


6815.05.04

Messerschleppe - 5,0 m K3 kpl.

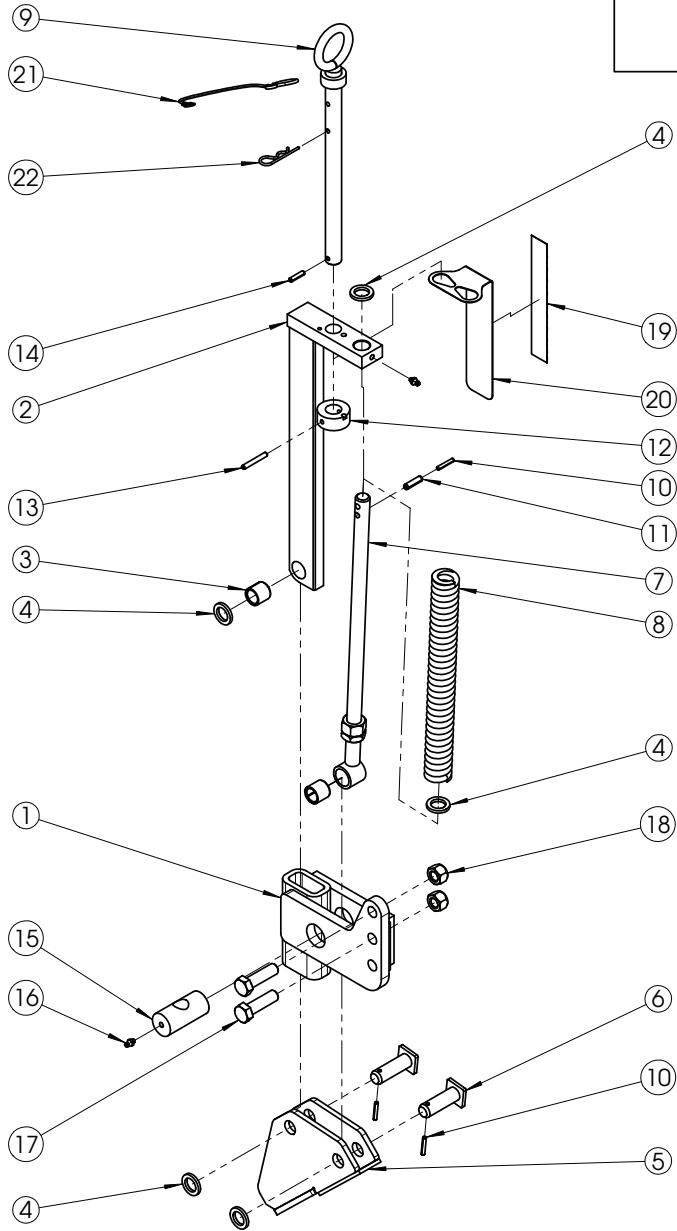


POS.	Anz.	Artnr	Benennung	designation (fra)	designation (eng)
1	1	6815.03.12	Schleppe 12 Messer mont.		
2	1	6815.03.13	Schleppe 11 Messer mont.		
3	2	6815.03.71	Messerschleppe 8 Messer		
4	8	6258.03.36	Federpaket - Ausf.3		
5	8	6464.05.10	Buegelschraube		
6	16	125DA13A	Scheibe ISO 7089 - A13 verz.		
7	16	980DV12PA	Sicherungsmutter ISO 7042 - M12-8 verz.		
8	16	980DV16PA	6kt-Mutter ISO 7042 - M16-8 verz.		
9	8	6815.03.50	Ausleger geschw.		
10	8	9032.08.19	Lasche D17- 137		
11	16	931D16170PA	6kt-Schraube ISO 4014 - M16x170-8.8 verz.		



6815.05.07

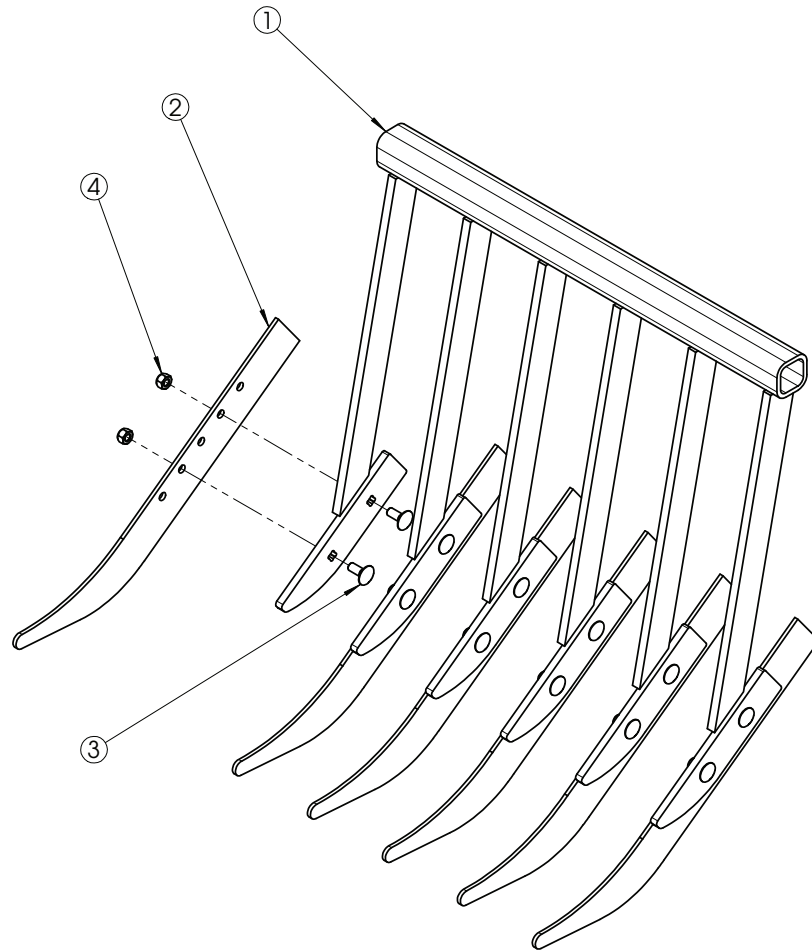
Federpaket - Ausf.3



POS.	Anz.	Artnr	Benennung	designation (fra)	designation (eng)
1	1	6258.03.64	Halteetasche rechts geschw.		
2	1	6337.43.01	Stiel geschw.		
3	2	1498D202624	Einspannbuchse Form E DIN 1498		
4	5	1441D21A	Scheibe DIN 1441 - D21 verz.		
5	1	6258.03.95	Halter zum Winkelblech Ausf.1 geschw.		
6	2	6337.45.03	Sicherungsbolzen D20-53.5 verg. geschw.		
7	1	6337.81.01	Druckstange geschw.		
8	1	6337.48.15	Druckfeder DF-269,5		
9	1	6464.07.39	Spindel kpl. verzinkt		
10	3	1481D530A	Spannstift ISO 8752 - 5x30 verz.		
11	1	1481D830	Spannstift ISO 8752 - 8x30		
12	1	6258.03.50	Stoßring		
13	1	1481D645A	Spannstift ISO 8752 - 6x45 verz.		
14	1	1481D626A	Spannstift ISO 8752 - 6x26 verz.		
15	1	6806.34.03	Spindelmutter MF-36		
16	2	4716.38.00	Schmiernippel H1 8X1 KX-1		
17	2	931D1655PA	6kt-Schraube ISO 4014 - M16x55-8.8 verz		
18	2	980DV16PA	6kt-Mutter ISO 7042 - M16-8 verz.		
19	1	9998.09.04	Skala		
20	1	6258.03.75	Anzeigeblech		
21	1	8163.07.01	Sicherungsband mit Haken		
22	1	11024D3A	Federsteckstock Ø3 DIN 11024 verz.		

6258.03.36

Schleppe 6 Messer mont.



POS.	Anz.	Artnr	Benennung	designation (fra)	designation (eng)
1	1	6815.03.40	Messerbalken 6 Messer geschw.		
2	6	6815.03.65	Messer - Bohrg. D10,5		
3	12	603D1025PA	Flachrundschrabe ISO 8677-M10x25-8.8 v		
4	12	980DV10PA	Sicherungsmutter ISO 7042 - M10-8 verz.		

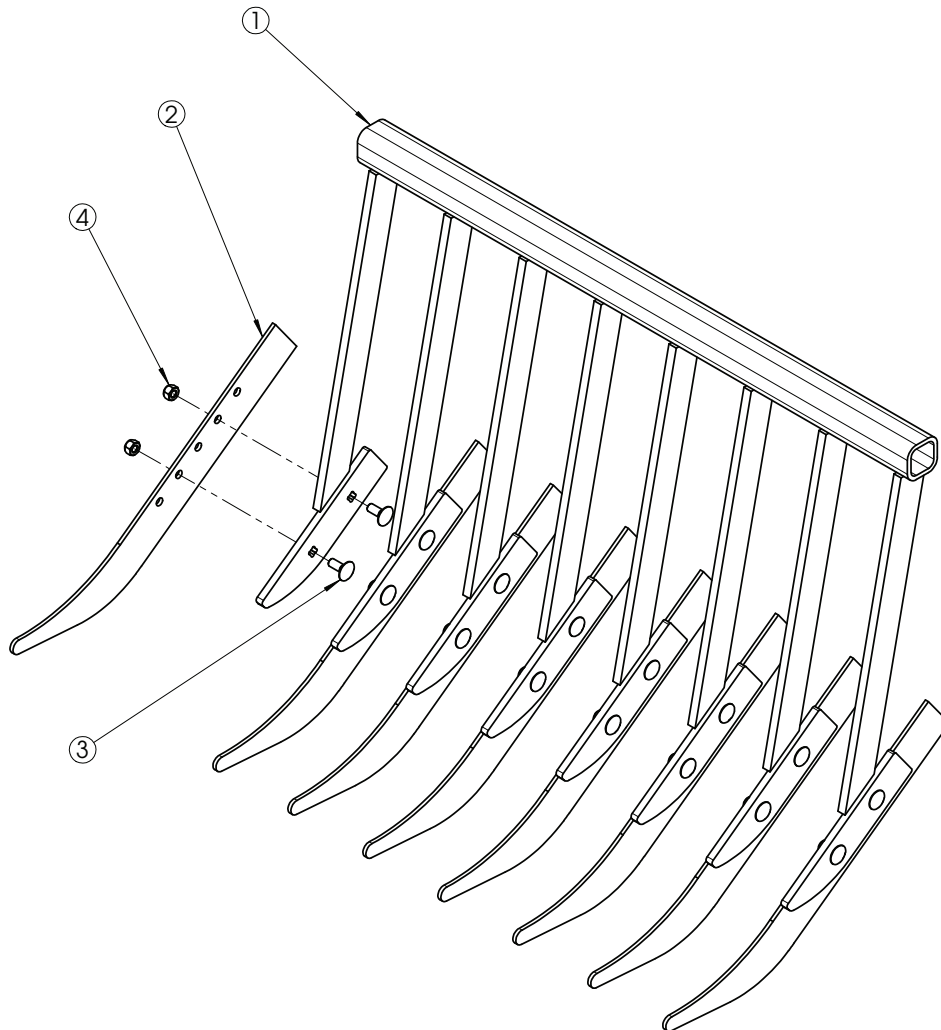
6815.03.16

REV
Datum 07.06.2012
Blatt 19 von 28

Messerschleppe 8 Messer



POS.	Anz.	Arthr	Benennung	designation (fra)	designation (eng)
1	1	6815.03.41	Messerbalken 8 Messer geschw.		
2	8	6815.03.65	Messer - Bohrg. D10,5		
3	16	603D1025PA	Flachrundschaube ISO 8677-M10x25-8.8 v		
4	16	980DV10PA	Sicherungsmutter ISO 7042 - M10-8 verz.		

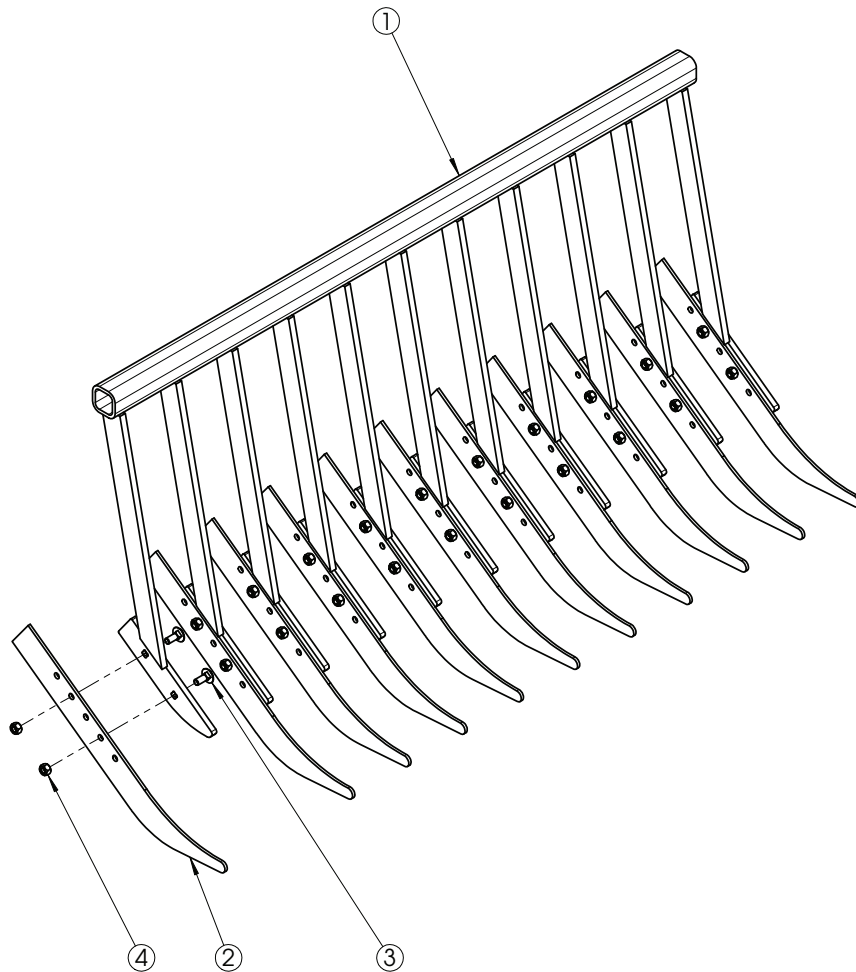


6815.03.71

Schleppe 11 Messer mont.

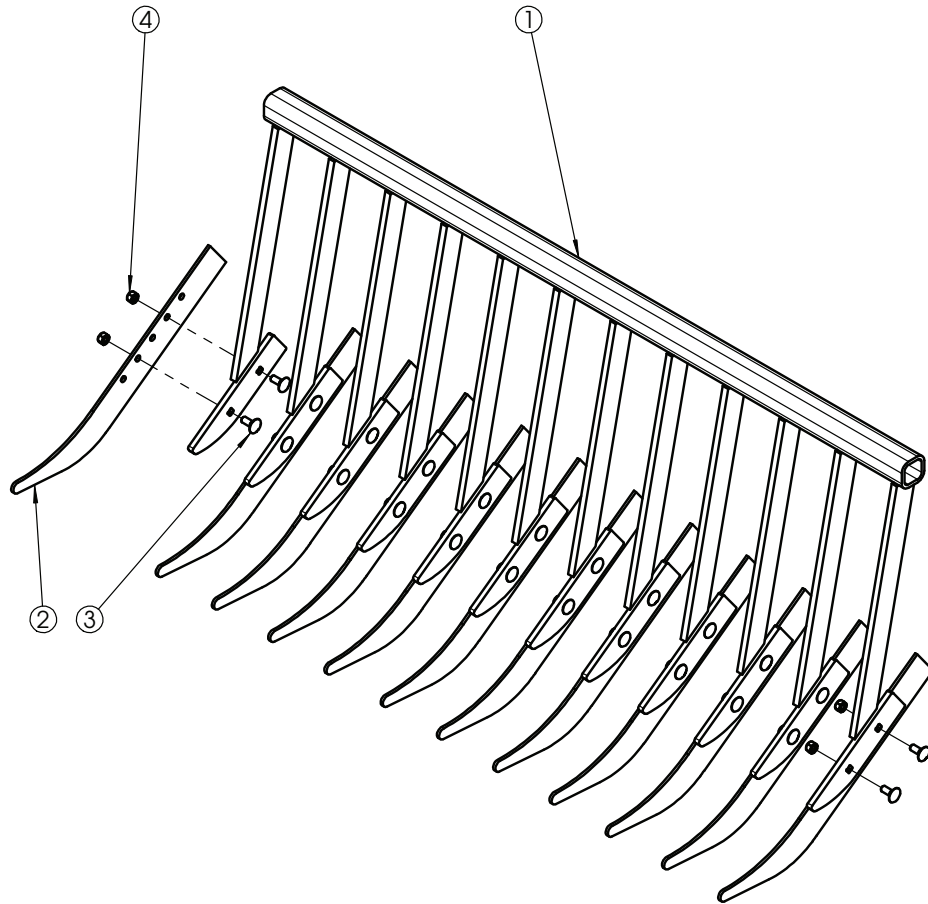


POS.	Anz.	Artnr	Benennung	designation (fra)	designation (eng)
1	1	6815.03.42	Messerbalken 11 Messer geschw.		
2	11	6815.03.65	Messer - Bohrg. D10,5		
3	22	603D1025PA	Flachrundschaube ISO 8677-M10x25-8.8 v		
4	22	980DV10PA	Sicherungsmutter ISO 7042 - M10-8 verz.		



6815.03.13

Schlepe 12 Messer mont.



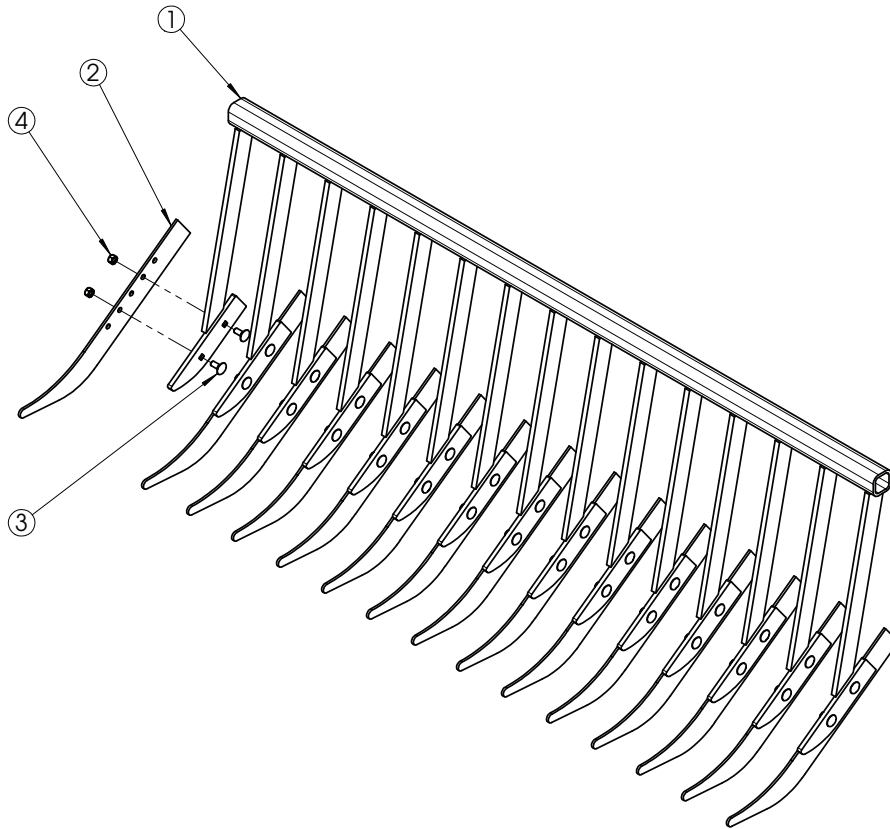
POS.	Anz.	Artnr	Benennung	designation (fra)	designation (eng)
1	1	6815.03.43	Messerbalken 12 Messer geschw.		
2	12	6815.03.65	Messer - Bohrg. D10,5		
3	24	603D1025PA	Flachrundschrabe ISO 8677-M10x25-8.8 v		
4	24	980DV10PA	Sicherungsmutter ISO 7042 - M10-8 verz.		

6815.03.12

Messerschleppe 15 Messer



POS.	Anz.	Artnr	Benennung	designation (fra)	designation (eng)
1	1	6815.03.44	Messerbalken 15 Messer geschw.		
2	15	6815.03.65	Messer - Bohrg. D10,5		
3	30	603D1025PA	Flachrundschrabe ISO 8677-M10x25-8.8 v		
4	30	980DV10PA	Sicherungsmutter ISO 7042 - M10-8 verz.		

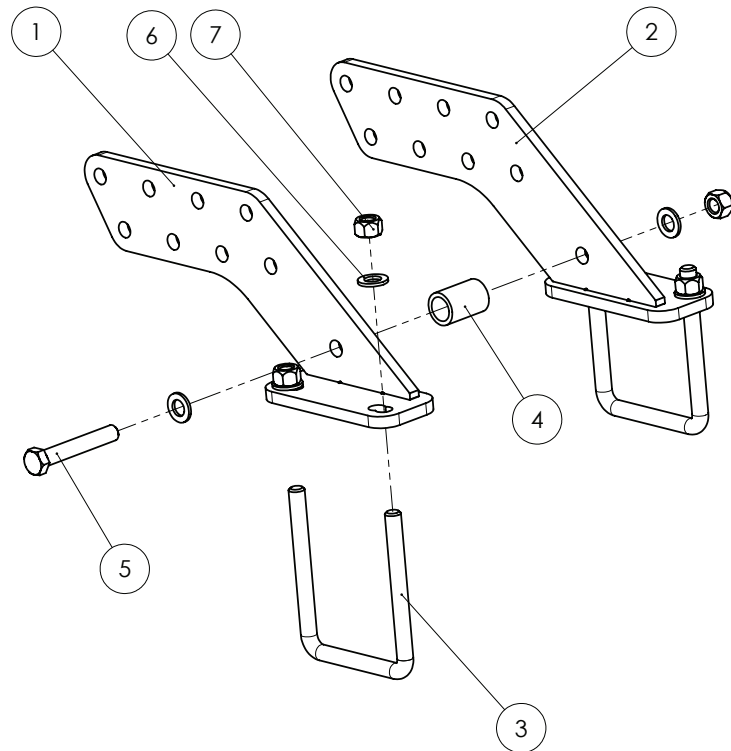


6815.03.76

Anbauset 50 MM - VK100-120



POS.	Anz.	Artnr	Benennung	designation (fra)	designation (eng)
1	1	6807.59.60	Halter links geschw.		
2	1	6807.59.61	Halter rechts geschw.		
3	2	6815.03.20	Schraubband MC16-137-160		
4	1	SR33745X50	Rohr geschw.		
5	1	931D16100PA	6kt-Schraube ISO 4014 - M16x100 -8.8 verz.		
6	6	125DA17A	Scheibe ISO 7089 - A17 verz.		
7	5	980DV16PA	6kt-Mutter ISO 7042 - M16-8 verz.		

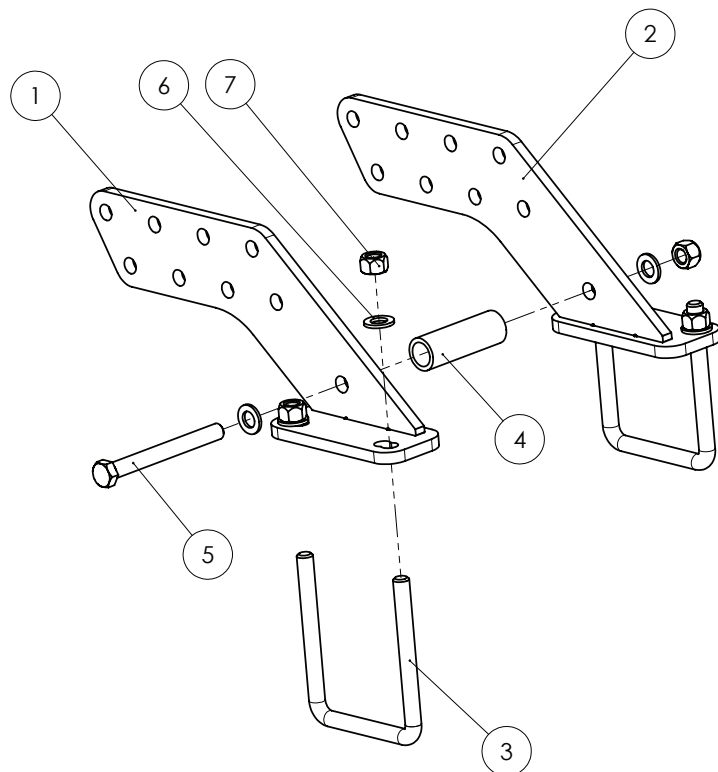


6807.59.52

Anbauset 100 MM - VK100-120

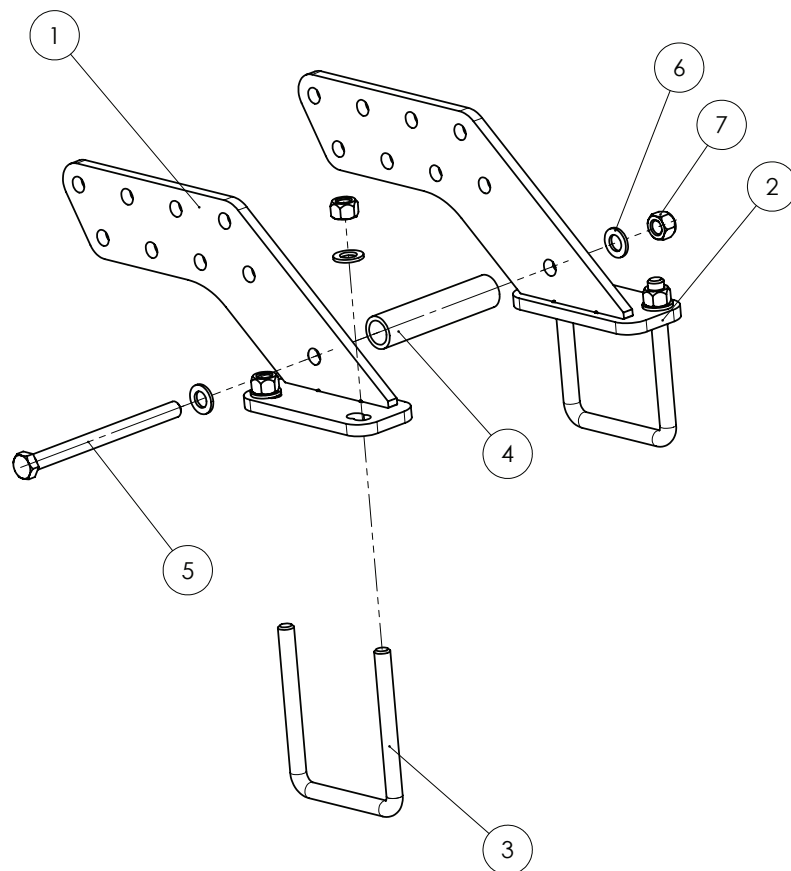


POS.	Anz.	Artnr	Benennung	designation (fra)	designation (eng)
1	1	6807.59.60	Halter links geschw.		
2	2	6815.03.20	Schraubband MC16-137-160		
3	1	6807.59.61	Halter rechts geschw.		
4	1	SR33745X100	Rohr geschweißt		
5	1	931D16150PA	6kt-Schraube ISO 4014 - M16x150-8.8 verz.		
6	6	125DA17A	Scheibe ISO 7089 - A17 verz.		
7	5	980DV16PA	6kt-Mutter ISO 7042 - M16-8 verz.		



6807.59.50

Anbauset 150 MM - VK100-120



POS.	Anz.	Artnr	Benennung	designation (fra)	designation (eng)
1	1	6807.59.60	Halter links geschw.		
2	1	6807.59.61	Halter rechts geschw.		
3	2	6815.03.20	Schraubband MC16-137-160		
4	1	SR33745X150	Rohr geschweißt		
5	1	931D16200PA	6kt-Schraube ISO 4014 - M16x200-8.8 verz.		
6	6	125DA17A	Scheibe ISO 7089 - A17 verz.		
7	5	980DV16PA	6kt-Mutter ISO 7042 - M16-8 verz.		

6807.59.54

