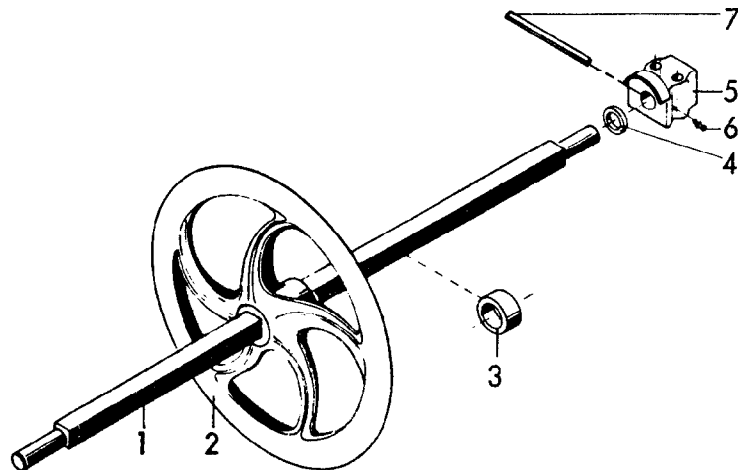


8011  
Front - Untergrundpacker  
FUPA 19B, 25B  
Baureihe 1  
09.84

2 Gerätetyp: Front - Untergrundpacker FUPA 19 B, 25 B Baureihe I

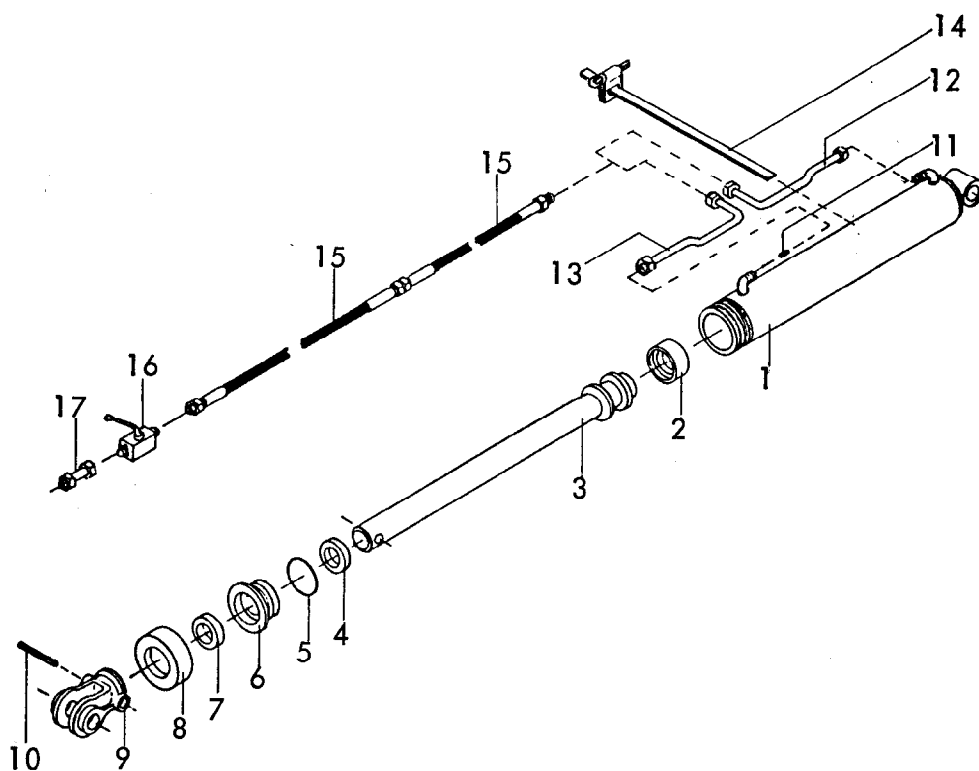
Bild-Nr.	Bestell-Nr.	Stücke Gerät/ Baugr.	Ersatzteilbezeichnung	Alte Bestell-Nr.	ca. kg / Teil
1	8011.18.00	1	Tragrahmen		
2	4716.37.00	1	Typenschild SX-4	6405.01-2	
"	1476D410	2	Halbrundkerbnagel 4x10 DIN 1476		
3	8007.17.02	1	Dreipunktachse Kat. II, DA-793		
4	8411.32.00	1	Klemmring		
5	8404.61.01	1	Klemmring UW-72	4307.15-2	
6	931D1265P	2	6-kt Schr. M 12x65 DIN 931-8.8		
"	127DA12	2	Federring A 12 DIN 127		
"	934D12P	2	6-kt mu. M 12 DIN 934-8		
7	8011.20.00	2	Abstellstütze		
8	1481D840	22	Spannstift 8x40 DIN 1481		
9	8404.19.00	2	Federsteckstock BTB-6	4326.13	
10	4741.04.00	1	O.L.-Stock Kat. II		
11	126D26	1	Scheibe 26 DIN 126		
12	4716.35.00	1	Federsteckstock BTB-4	6416.01-3	
13	4357.18.02	1	Knotenkette		
"	4346.56.00	1	S-Haken		
	<u>4741.04.00</u>	1	O.L.-Stock Kat. II komplett, Bild-Nr. 10-13		
14	8011.23.00	1	Verriegelungsbolzen kpl.		
15	8011.19.02	3	Lenker 25/25		
16	8011.19.01	2	Lenker 28/25		
17	4348.41.00	8	Bolzen ZB-25x110		
18	763D0,738K13	2	Kette 13 DIN 763, 9 Glieder		
19	126D26	6	Scheibe 26 DIN 126		
20	126D30	2	Scheibe 30 DIN 126		
21	1481D845	2	Spannstift 8x45 DIN 1481		
22	8011.17.00	1	Mittelrahmen		
23	4716.38.00	4	Schmiernippel H 1 8x1	6312.04-6	
24	8008.00.03	4	Lasche	8004.27	
25	8011.08.01	1	Seitenteil -links- für FUPA 19 B		
25	8011.08.02	1	Seitenteil -rechts- für FUPA 19 B		
25a	8011.04.01	1	Seitenteil -links- für FUPA 25 B		
25a	8011.04.02	1	Seitenteil -rechts- für FUPA 25 B		

Bild-Nr.	Bestell-Nr.	Stücke Gerät/ Baugr.	Ersatzteilbezeichnung	Alte Bestell-Nr.	ca. kg / Teil
26	80T1.14.00	2	Seitenbegrenzung		
27	931D20190P	12	6-kschr. M 20x190 DIN 931-8.8		
"	127DB20	12	Federring B 20 DIN 127		
"	934D20P	12	6-ktmu. M 20 DIN 934-8		
28	1441D15		Scheibe 15 DIN 1441		15x für FUPA 19 B 21x für FUPA 25 B
29	6608.12.07		Sicherungsring		
30	6332.21.06	4	Drehbolzen		
31	1481D845	4	Spannstift 8x45 DIN 1481		} Verbundstift
"	1481D540	4	Spannstift 5x40 DIN 1481		
32	6805.17.00	2	Steckstock TB-20x145 kpl.		
33	6334.19.01	2	Zylinderbolzen Ø 25x155		
34	1481D640	4	Spannstift 6x40 DIN 1481		09.84



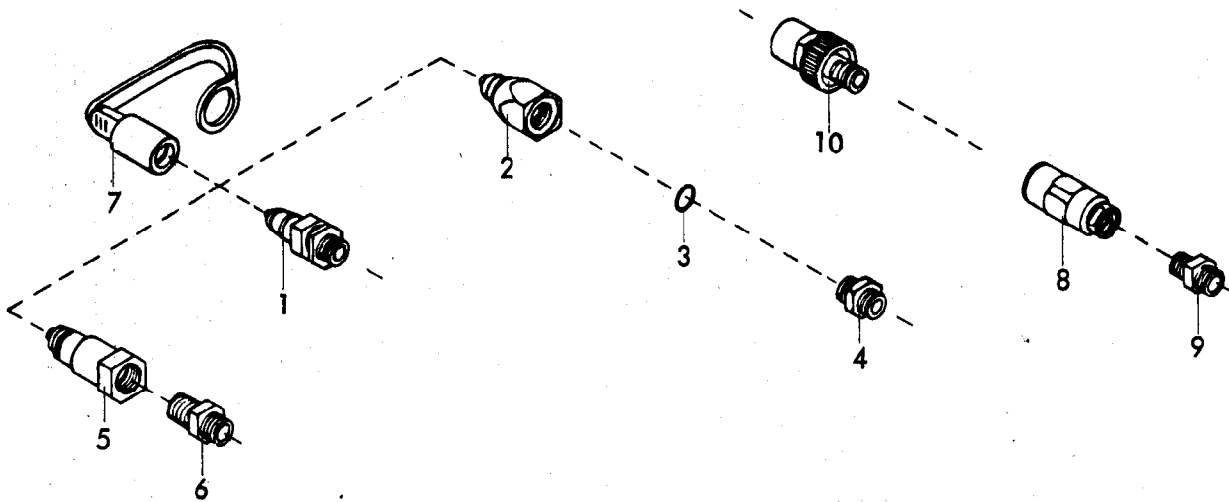
Gerätetyp: FUPA 19 B, 25 B Baureihe 1

Bild-Nr.	Bestell-Nr.	Stück je Gerät/Baugr.	Ersatzteilbezeichnung	Alte Bestell-Nr.	ca. kg/Teil	
1	8007.11.09	1	Vierkantachse 1790 lg. für FUPA 19 B, 25 B -Mittelrahmen-	8004.43		
1	8007.11.18	2	Vierkantachse 820 lg. für FUPA 19 B -Seitenteil-			
1	8007.11.05	2	Vierkantachse 1230 lg. für FUPA 25 B -Seitenteil-	8004.41		
2	8007.16.00		Packerring XT-220, Ø 700 Stückzahl je nach Type	8001.27-2		
3	8008.00.05		Distanzring 10 lg. ( bei Bedarf )			
4	8008.00.04	6	Scheibe Ø 46			
5	8007.15.01	6	Lager XT-12	8004.49-1		
6	4716.38.00	6	Schmiernippel H 1 8x1	6312.04-6		
7	8007.15.05	6	Filz 8x6x170	8002.70		09.84



Gerätetyp: Zylinder  $\varnothing$  65 für FUPA 19 B,25 B Baureihe 1

Bild-Nr.	Bestell-Nr.	Stück Gerät/ Baugr.	Ersatzteilbezeichnung	Alte Bestell-Nr.	ca. kg / Teil
1	8133.17.00	1	Zylinderrohr		
2	8126.00.01	1	Kolbendichtung 65/50	8122.01-2	
3	8133.04.05	1	Kolbenstange		
4	8129.00.02	1	Nutring VN 35-110	8106.02-4	
5	8126.00.03	1	O-Ring OR 57x5	8122.01-4	
6	8133.00.01	1	Zylinderkopf		
7	8129.00.03	1	Abstreifer 35-45-7/10	8105.02-5	
8	8126.06.00	1	Überwurfmutter	8122.01-6	
9	8133.05.02	1	Gabelkopf GD-12		
10	1481D1370 1481D870	1	Verbundstift 13x70 + 8x70 DIN 1481		
11	6436.07.07	1	Drossel $\varnothing$ 1,5		
	<u>8133.16.00</u>	1	Zylinder $\varnothing$ 65 komplett, Bild-Nr. 1 - 11		
	<u>8135.00.02</u>	1	Satz Dichtungen komplett, Bild-Nr. 2,4,5,7		
12	8011.22.01	1	Hydraulikrohr -links- kpl.		
13	8011.22.02	1	Hydraulikrohr -rechts- kpl.		
14	8011.13.00	2	Schlauchverbindung		
15	6436.07.05	4	Hydraulikschlauch 1200 lg.	8104.06-1	
16	4716.46.05	1	Blockkugelhahn	8116.03-2	
17	4716.53.05	1	Hydraulikrohr 40 lg. kpl.	8101.06-6	



Gerätetyp: Hydr. Kupplungsstecker

Stückzahl je nach Anschluß


Bild-Nr.	Bestell-Nr.	Stück je Gerät/Baugr.	Ersatzteilbezeichnung	Alte Bestell-Nr.	ca. kg / Teil
1	8132.01.00		Kupplungsstecker ( Techno Chemie )	8101.02	
2	8132.04.01		Kupplungsstecker , John-Deere	8101.04-1	
3	8132.04.02		O - Ring OR 16x2,5 für John-Deere	4312.18-1	
4	8132.04.03		Doppelstutzen 15009-12-8 für John-Deere	8101.04-2	
	8132.04.00		John-Deere-Stecker komplett, Bild-Nr. 2 - 4	8101.04	
5	8132.03.01		Kupplungsstecker, Parker- Hannifin-Pioneer	8101.05-1	
6	8132.03.02		Gerader Einschraubstutzen für Parker-Hannifin Pioneer GE 12 L 1/2" NPT	8101.05-2	
	8132.03.00		Pioneer-Stecker ( Parker-Hannifin ) komplett, Bild-Nr. 5, 6	8101.05	
7	8132.02.00		Staubschutzkappe (passend für Pos. 1,2,5)		
8			Arelco - Schraubkupplung	4710.44-1	
9			Doppelstutzen GE 12-SM	8104.03-2	
			Arelco-Schraubkupplung komplett, Bild-Nr. 8,9	4710.44	
10			Schraubkupplung , Techno-Chemie-Argus 601012 B2 174	8101.03	
					06.78



### Wichtig bei Ersatzteilbestellungen:

Bitte machen Sie bei jeder Bestellung folgende Angaben:

1. Gerätetype (auf Typenschild eingeschlagen).
2. Maschinenummer (auf Typenschild und Rahmen eingeschlagen).

<b>RABE</b>  <b>WERK</b> <small>GmbH + Co. D-49152 Bad Essen</small>	
Typ	
Nr.	Kontrolle

▲  
**Typenschild**

3. Bestellnummer oder, falls hinter der entsprechenden Bildnummer keine Bestellnummer angegeben ist, die Lagernummer bzw. die DIN-Nummer mit den dazugehörigen Maßen. Wünschen Sie den Bezug kompletter Baugruppen, so geben Sie bitte die unterstrichene Bestellnummer an.
4. Die gewünschte Stückzahl der zu liefernden Ersatzteile.

# **RABE WERK**

GmbH + Co., Landmaschinenfabrik, D-49152 Bad Essen

Telefon: (05472) 7710 · Telex: 941617 · Telefax: (05472) 771190