

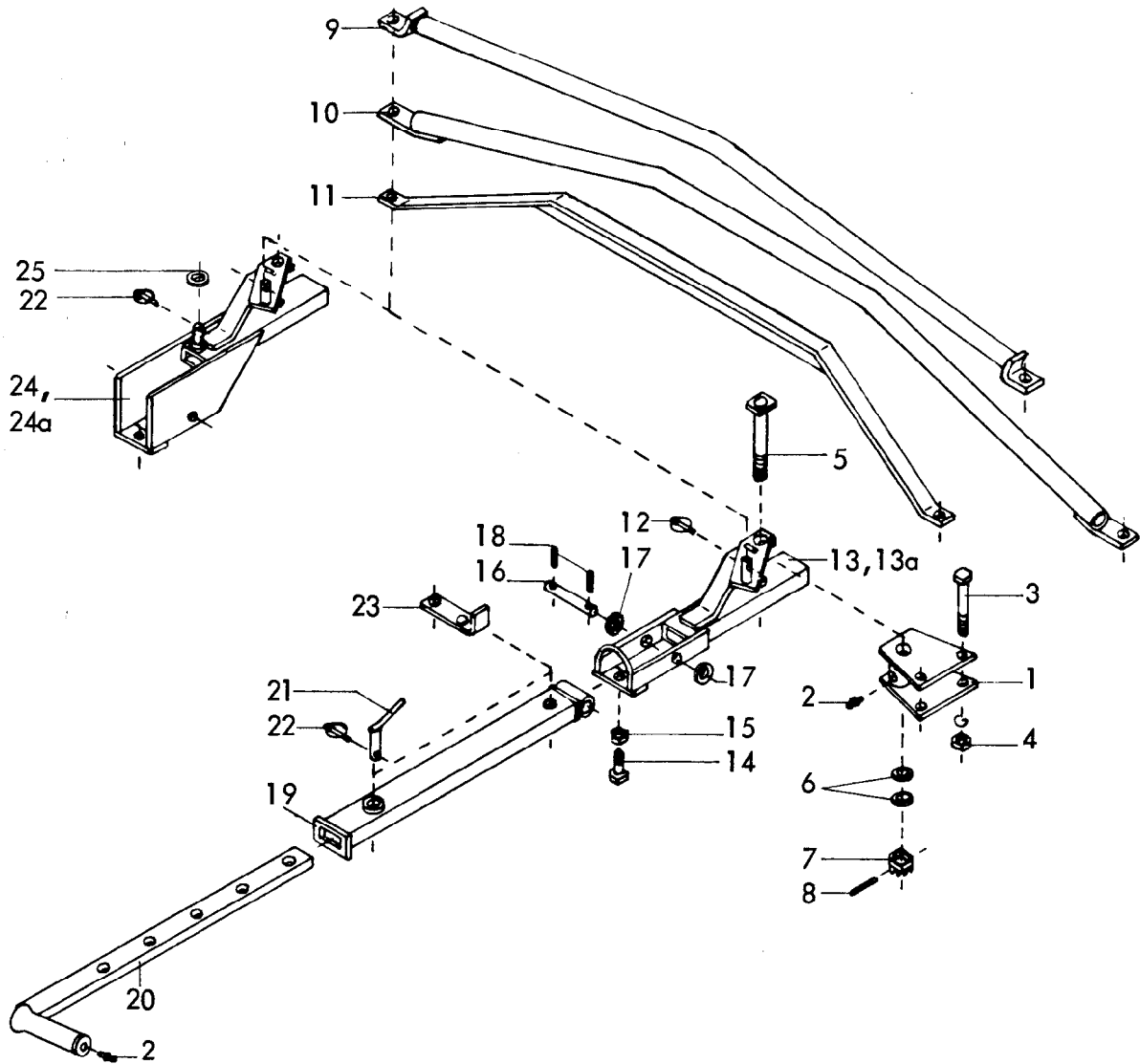
Gerätetyp: UKA 900/6, 900/8, 900/10, 900/12

Bild-Nr.	Bestell-Nr.	Stück je Gerät/Baugr.	Ersatzteilbezeichnung	Alte Bestell-Nr.	ca. kg/Teil
1	8009.11.01	1	Rahmen für UKA 900/6		
1	8009.12.01	1	Rahmen für UKA 900/8		
1	8009.13.01	1	Rahmen für UKA 900/10		
1	8009.14.01	1	Rahmen für UKA 900/12		
2	4716.37.00	1	Typenschild SX-4	6405.01-2	
"		2	Halbrundkerbnagel 4x10 DIN 1476		
3	8014.04.00	2	Stellschraube		
4	8007.00.06	2	Distanzrohr	8003.01-3	
5		2	6-ktschr. M 20x180 DIN 931-8.8		
"		2	Federring B 20 DIN 127		
"		2	6-ktmu. M 20 DIN 934-8		
6	8009.15.03	4	Lagerplatte		
7		8	6-ktschr. M 16x45 DIN 933-8.8		
"		8	Federring B 16 DIN 127		
"		8	6-ktmu. M 16 DIN 934-8		

für Croskillwalzen

2 Gerätetyp: UKA 900/6, 900/8, 900/10, 900/12

Bild-Nr.	Bestell-Nr.	Stückje Gerät/ Baugr.	Ersatzteilbezeichnung	Alte Bestell-Nr.	ca kg / Teil
8	8009.22.01	1	Abstreiferarm für UKA 900/6		
8	8009.22.02	1	Abstreiferarm für UKA 900/8		
8	8009.22.03	1	Abstreiferarm für UKA 900/10		
8	8009.22.04	1	Abstreiferarm für UKA 900/12		
9	8009.22.11	4	Lasche } für Croskillwalzen		
10		8	6-ktschr. M 12x75 DIN 931-8.8		
11		8	Federring A 12 DIN 127		
12		8	6-ktmu. M 12 DIN 934-8		
13	8009.15.02	2	Lagerplatte -mitte- für UKA 900/8, 900/10, 900/12		
14			6-ktschr. M 12x40 DIN 933-8.8		
"			Federring A 12 DIN 127	8x für UKA 900/6,	
"			6-ktmu. M 12 DIN 934-8	16x für UKA 900/8, 900/10, 900/12	
15	6805.06.05	4	Lager zur Krümelwalze	6803.06-1	
16	6805.00.05	4	Schmiernippel H 3 8x1	6312.04-8	für alle Typen
17	6805.06.10	4	Kunststofflagerring	6229.13-2	
18	6805.07.01	2	Doppellager zur Krümelwalze	6803.10-1	
19	6805.00.05	2	Schmiernippel H 3 8x1	6312.04-8	für UKA 900/8, 900/10, 900/12
20	6805.06.10	4	Kunststofflagerring	6229.13-2	
21			Scheibe 15 DIN 1441		
22	8405.12.09		Klappstecker Ø 4,5		Stückzahl je nach Type : 5,7,9,11
			Spitzzahnwalzen Ø 330 : (siehe Sonderblatt)		
<u>Gerätetyp : UKA 900/6</u>			<u>Gerätetyp : UKA 900/8</u>		
1x KKÖSp-125 -Linksdrall-			2x KKÖSp-75 -Linksdrall-		
1x KKÖSp-125 -Rechtsdrall-			2x KKÖSp-75 -Rechtsdrall-		
<u>Gerätetyp : UKA 900/10</u>			<u>Gerätetyp : UKA 900/12</u>		
1 x KKÖSp-75 -Linksdrall-			1 x KKÖSp-75 -Linksdrall-		
1 x KKÖSp-75 -Rechtsdrall-			1 x KKÖSp-75 -Rechtsdrall-		
1 x KKÖSp-100 -Linksdrall-			1 x KKÖSp-125 -Linksdrall-		
1 x KKÖSp-100 -Rechtsdrall-			1 x KKÖSp 125 -Rechtsdrall-		



Gerätetyp: UKA 900/6 - 900/12, UKA 8/2(4) - 14/2(4),
 DUPA 6/6 W - 14/14 W Br.1, DK 120, 155, 200 -Fanghaken-

Bild-Nr.	Bestell-Nr.	Stück/Gerät/Baugr.	Ersatzteilbezeichnung	Alte Bestell-Nr.	ca. kg/Teil
1	8008.06.00	2	Fanghakenhalter	8004.34-1	
2	4716.38.00	4	Schmiernippel H 1 8x1	6312.04-6	
3		4	6-ktschr. M 20x110 DIN 931-8.8		
"		4	Federring B 20 DIN 127		
4		4	6-ktmu. M 20 DIN 934-8		
5	8008.35.10	2	Lagerbolzen		
6		4	Federring B 30 DIN 127		
7		2	Kronenmutter M 30x1,5 DIN 937-8		
8		2	Spannhülse 6x45 DIN 1481		

4

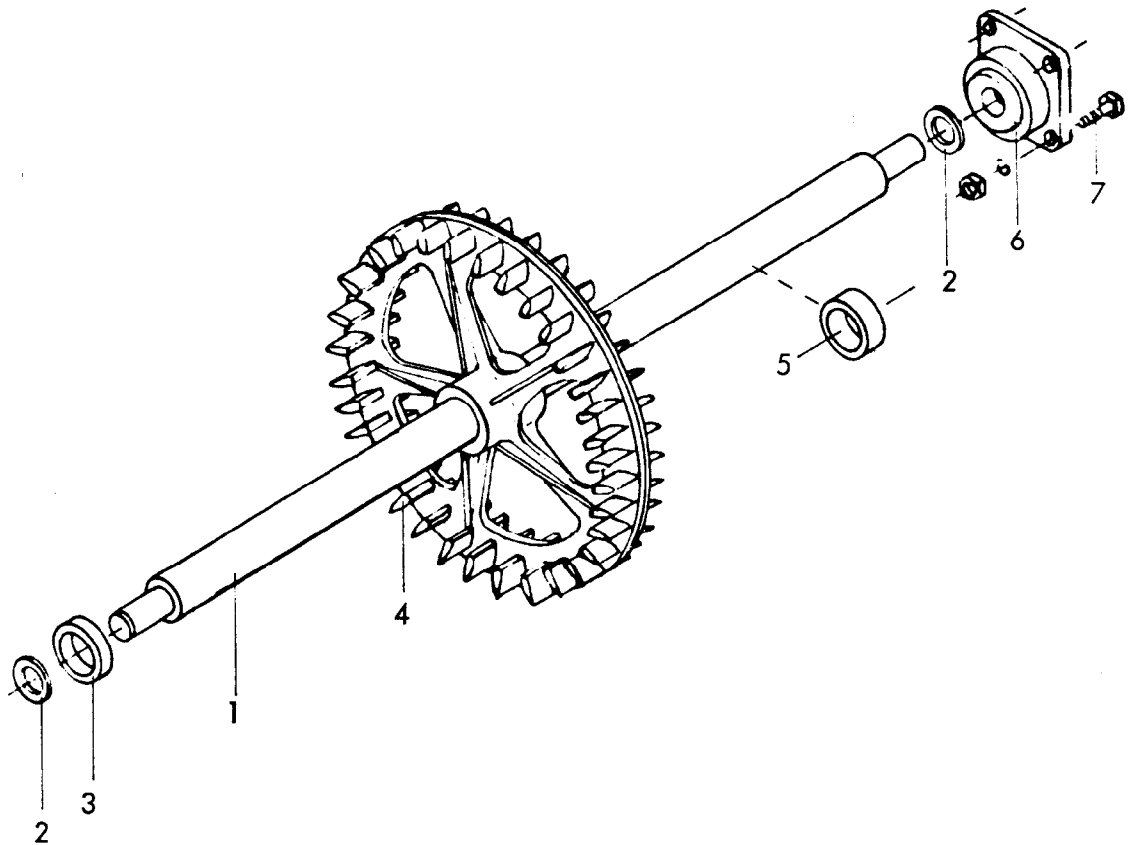
Gerätetyp:

UKA 900/6 - 900/12, UKA 8/2(4) - 14/2(4),
DUPA 6/6 W - 14/14 W Br. 1, DK 120, 155, 200

-Fanghaken-

Bild-Nr.	Bestell-Nr.	Stück Gerät/ Baugr.	Ersatzteilbezeichnung	Alte Bestell-Nr.	ca kg / Teil
9	8008.22.00	1	Brücke für UKA 900/6 - 900/12		
10	8008.32.00	1	Brücke für UKA 8/2(4) - 14/2(4), DK 120, 155, 200		
11	8008.34.00	1	Brücke für DUPA 6/6 W - 14/14 W Br. 1		
12	6805.00.17	2	Klappstecker \varnothing 10	4311.19	
13	8008.35.19	1	Schwenkteil -links- (abgebildet)	} für UKA 8/2(4) - 14/2(4), DUPA, D	
13a	8008.35.20	1	Schwenkteil -rechts- (spiegelbildlich)		
14		2	6-ktschr. M 16x45 DIN 933-8.8		
15		2	6-ktmu. M 16 DIN 936-8		
16	8008.35.37	2	Drehbolzen \varnothing 25x135		
17		4	Scheibe 26 DIN 1441		
18		4	Spannhülse 8x40 DIN 1481		
19	8008.35.38	2	Vorderteil für UKA 900/6, 900/8, 900/10, UKA 8/2(4) - 14/2(4), DK 120, 155, 200, DUPA 6/6, 7/7, 8/8, 8/9, 9/9, 10/10, 11/11 W Br. 1		
19	8008.35.39	2	Vorderteil für UKA 900/12, DUPA 12/12, 13/13, 14/14 W Br. 1		
20	8008.35.29	2	Vorderer Fanghaken für UKA 900/6, 900/8, UKA 8/2(4), 10/2(4), DUPA 6/6, 7/7, 8/8, 8/9 W Br. 1 DK 120, 155		
20	8008.35.30	2	Vorderer Fanghaken für UKA 900/10, UKA 12/2(4), 14/2(4), DUPA 9/9, 10/10, 11/11 W Br. 1, DK 200		
20	8008.35.31	2	Vorderer Fanghaken für UKA 900/12, DUPA 12/12, 13/13, 14/14 W Br. 1		
21	8008.36.00	2	Steckstock TB-20x80 A		
22	8405.12.09	2(4)	Klappstecker STB-4, 5x340		
23	8008.35.17	2	Bügel		
24	8008.46.01	1	Schwenkteil -links- (abgebildet)	} für UKA 900/6 - 900/12	
24a	8008.46.02	1	Schwenkteil -rechts- (spiegelbildlich)		
25		2	Scheibe 21 DIN 126		

06.81

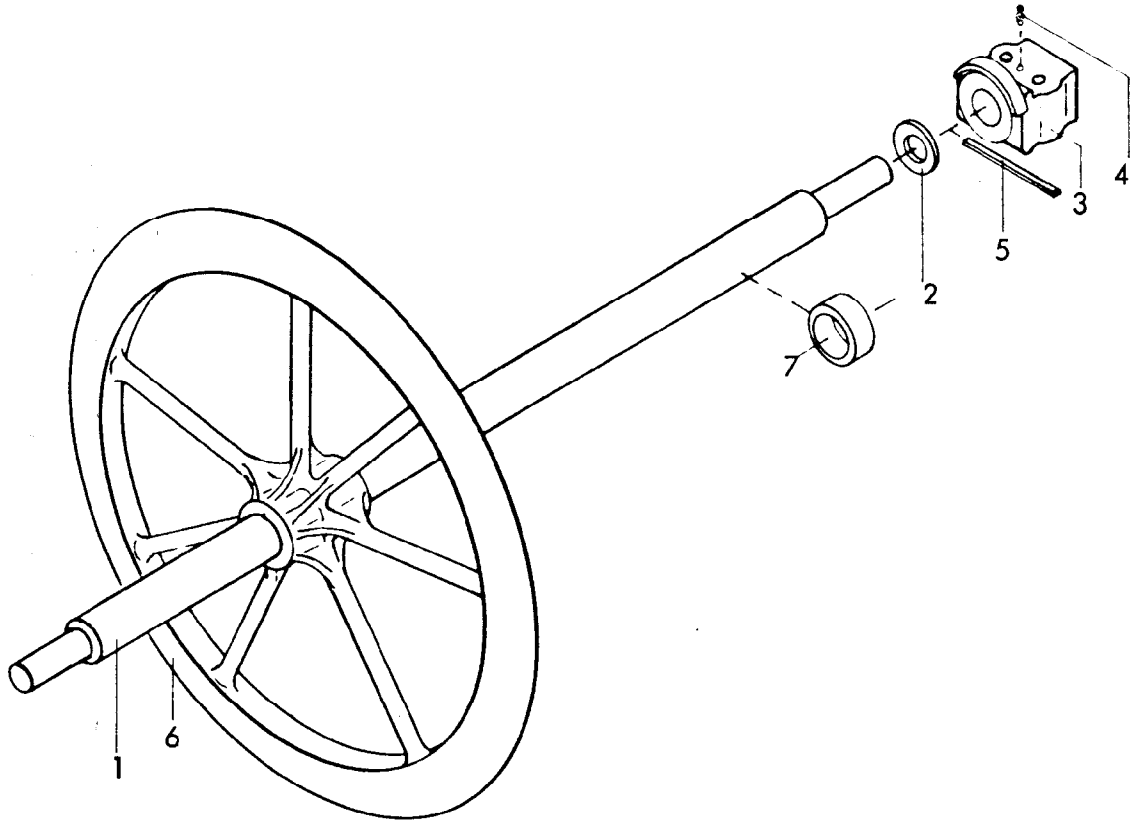


Gerätetyp: UKA 900/6, 900/8, 900/10, 900/12

-Croskillwalzen-

Bild-Nr.	Bestell-Nr.	Stück/e Gerät/ Baugr.	Ersatzteilbezeichnung	Alte Bestell-Nr.	ca kg/Teil
1	8009.16.01	2	Achse für UKA 900/6		
1	8009.16.02	2	Achse für UKA 900/8		
1	8009.16.03	2	Achse für UKA 900/10		
1	8009.16.04	2	Achse für UKA 900/12		
2		2	Scheibe 36 DIN 126		
3	8009.17.06		Schlußring (2x für UKA 900/6, 900/8, 4x für UKA 900/10)		
3	8009.17.05	2	Schlußring für UKA 900/12		
4	8009.10.00		Croskill - Ring \varnothing 440 (20x für UKA 900/6, 26x für UKA 900/8, 30x für UKA 900/10, 34x für UKA 900/12)		
5	8009.17.05		Distanzring (10x für UKA 900/6, 12x für UKA 900/8, 14x für UKA 900/10, 16x für UKA 900/12)		
6	8409.16.00	4	Flanschlager FY 35 FJ		
7		16	6-ktschr. M 12x40 DIN 933-8.8		
"		16	Federring A 12 DIN 127		
"		16	6-ktmu. M 12 DIN 934-8		

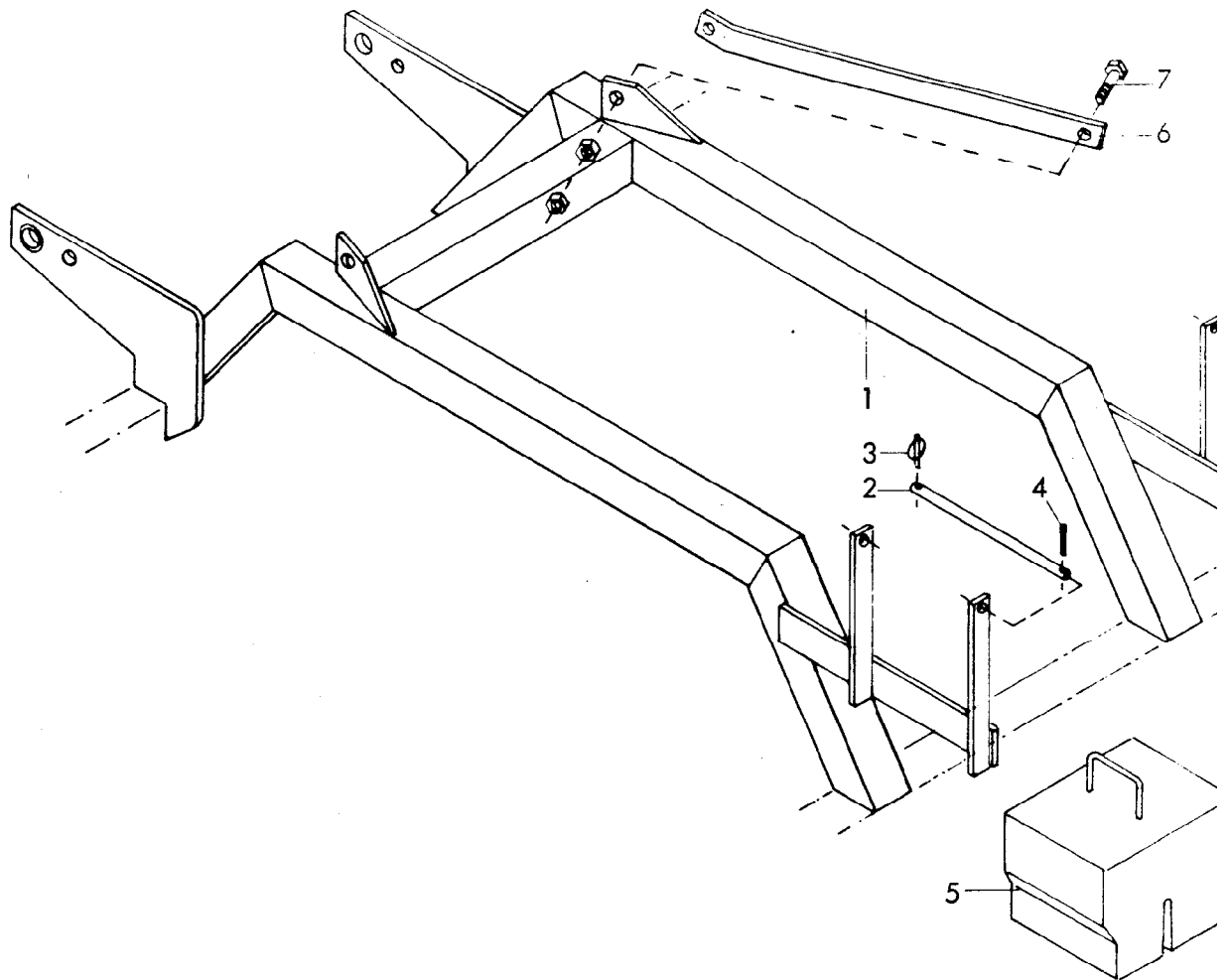
6



Gerätetyp: UKA 900/6, 900/8, 900/10, 900/12

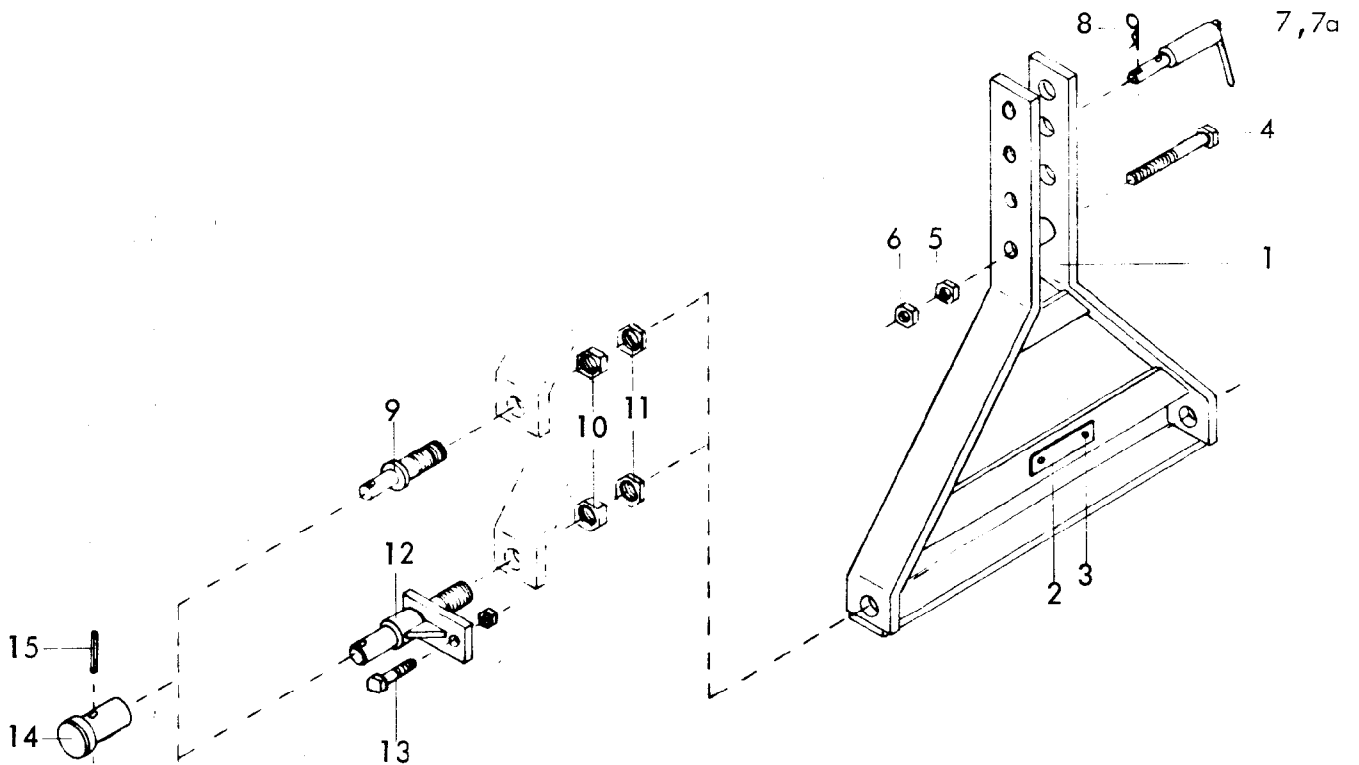
Bild-Nr.	Bestell-Nr.	Stück Gerät/ Baugr.	Ersatzteilbezeichnung	Alte Bestell-Nr.	ca kg / Teil
1	8008.14.01	1	Achse für UKA 900/6 , 1415 lg.		
1	8008.14.03	1	Achse für UKA 900/8 , 1745 lg.		
1	8008.14.05	1	Achse für UKA 900/10 , 2075 lg.		
1	8008.14.07	1	Achse für UKA 900/12 , 2405 lg.		
2	8008.00.04	2	Scheibe		
3	8007.15.02	2	Lager XT-1	8004.49-1	
4	4716.38.00	2	Schmiernippel H 1 8x1	6312.04-6	
5	8007.15.05	2	Filz 8x6x170	8002.70	
6	8008.00.01		Packerring XT-30 , \varnothing 900 (Stückzahl je nach Type : 6,8,10,12)		
7	8012.00.04		Distanzring \varnothing 89/71x20 (5x für UKA 900/6, 9x für UKA 900/8)		
7	8008.00.06		Distanzring \varnothing 89/71x15 (11x für UKA 900/10, 13x für UKA 900/12)		

09.80



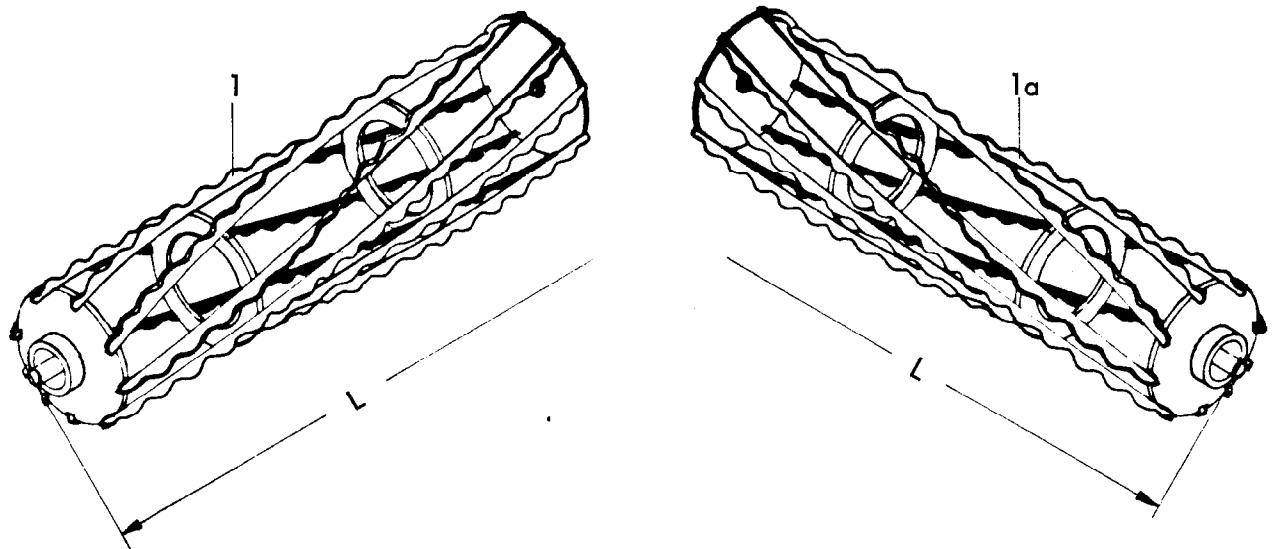
Gerätetyp: Untergrundpacker -Transportrahmen zum Anschweißen-

Bild-Nr.	Bestell-Nr.	Stücke Gerät/ Baugr.	Ersatzteilbezeichnung	Alte Bestell-Nr.	ca. kg/Teil
1	8008.10.22	1	Transportrahmen für UKA 900/6 - UKA 900/12		
1	8008.10.18	1	Transportrahmen für UKA 8/2 - UKA 14/2, UKA 8/4 - UKA 14/4, DK 120,155,200		
2	8008.12.02	2	Bolzen \varnothing 16x280		
3		2	Klappstecker 6 DIN 11023		
4		2	Spannhülse 6x36 DIN 1481		
5	6609.00.00	2	Betongewicht	6426.02	
6	8008.10.12	2	Turmstrebe	8004.29-2	
7		2	6-ktschr. M 20x50 DIN 933-8.8		
"		2	6-ktmu. M 20 DIN 934-8		
"		2	6-ktmu. M 20 DIN 936-8		09.80



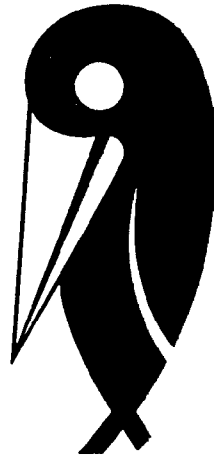
Gerätetyp: Dreipunkturm 80x20 für UPA, UPA 90, DUPA, UKA ,DK , UKA 900

Bild-Nr.	Bestell-Nr.	Stück/Gerät/Baugr.	Ersatzteilbezeichnung	Alte Bestell-Nr.	ca. kg / Teil
1	8009.21.00	1	Dreipunkturm		
2	4716.37.00	1	Typenschild	6405.01-2	
3		2	Halbrundkerbnagel 4x10 DIN 1476		
4		1	6-ktschr. M 20x150 DIN 931-8.8		
5		1	6-ktmu. M 20 DIN 934-8		
6		1	6-ktmu. M 20 DIN 936-8		
7	4722.05.03	1	Oberlenkerstock Kat. I, DTB-118x91	4702.03-1	
7a	2403.09.01	1	Oberlenkerstock Kat. II, DTB-118x39	4709.05	
8	4716.35.00	1	Federsteckstock BTB-4	6416.01-3	
9	8008.10.17	2	Unterlenkerbolzen Kat. I	4304.05-1	
10		2	6-ktmu. M 27x1,5 DIN 934-8		
11		2	6-ktmu. M 27x1,5 DIN 936-8		
12	8008.18.00	2	Unterlenkerbolzen Kat. II	6508.01-12	
13		2	6-ktschr. M 16x50 DIN 931-8.8		
"		2	Federring B 16 DIN 127		
"		2	6-ktmu. M 16 DIN 934-8		
14	8404.56.02	2	Kuppelbuchse Kat. I	7602.10	
14	8404.56.01	2	Kuppelbuchse Kat. II	7602.07-1	
			} für Fendt-Kuppler		
15		2	Spannhülse 12x36 DIN 1481		



Gerätetyp: Spitzzahnwalzen für Krümmer


Bild-Nr.	Bestellnummer	Stück pro Gerät	Ersatzteilbezeichnung	Lager- bzw. DIN-Nummer	Maße	Alte Bestell-Nr.
1	6805.08.01		Spitzzahnwalze -Linksdrall-	KKÖSp-50	\varnothing 270x590 ^L	6802.40
1a	6805.08.02		Spitzzahnwalze -Rechtsdrall-	KKÖSp-50	\varnothing 270x590	6802.41
1	6805.08.03		Spitzzahnwalze -Linksdrall-	KKÖSp-75	\varnothing 270x840	6802.42
1a	6805.08.04		Spitzzahnwalze -Rechtsdrall-	KKÖSp-75	\varnothing 270x840	6802.43
1	6805.08.05		Spitzzahnwalze -Linksdrall-	KKÖSp-100	\varnothing 270x1090	6802.44
1a	6805.08.06		Spitzzahnwalze -Rechtsdrall-	KKÖSp-100	\varnothing 270x1090	6802.45
1	6805.08.07		Spitzzahnwalze -Linksdrall-	KKÖSp-125	\varnothing 270x1340	6802.46
1a	6805.08.08		Spitzzahnwalze -Rechtsdrall-	KKÖSp-125	\varnothing 270x1340	6802.47
1	6805.09.01		Spitzzahnwalze -Linksdrall-	KKÖSp-50	\varnothing 330x590	6802.48
1a	6805.09.02		Spitzzahnwalze -Rechtsdrall-	KKÖSp-50	\varnothing 330x590	6802.49
1	6805.09.03		Spitzzahnwalze -Linksdrall-	KKÖSp-75	\varnothing 330x840	6802.50
1a	6805.09.04		Spitzzahnwalze -Rechtsdrall-	KKÖSp-75	\varnothing 330x840	6802.51
1	6805.09.05		Spitzzahnwalze -Linksdrall-	KKÖSp-100	\varnothing 330x1090	6802.52
1a	6805.09.06		Spitzzahnwalze -Rechtsdrall-	KKÖSp-100	\varnothing 330x1090	6802.53
1	6805.09.07		Spitzzahnwalze -Linksdrall-	KKÖSp-125	\varnothing 330x1340	6802.54
1a	6805.09.08		Spitzzahnwalze -Rechtsdrall-	KKÖSp-125	\varnothing 330x1340	6802.55
						03.79



Wichtig bei Ersatzteilbestellungen:

Bitte machen Sie bei jeder Bestellung folgende Angaben:

1. Gerätetype (auf Typenschild eingeschlagen).
2. Maschinenummer (auf Typenschild und Rahmen eingeschlagen).

RABE  WERK <small>GmbH + Co. D-49152 Bad Essen</small>	
Typ	
Nr.	Kontrolle

▲
Typenschild

3. Bestellnummer oder, falls hinter der entsprechenden Bildnummer keine Bestellnummer angegeben ist, die Lagernummer bzw. die DIN-Nummer mit den dazugehörigen Maßen. Wünschen Sie den Bezug kompletter Baugruppen, so geben Sie bitte die unterstrichene Bestellnummer an.
4. Die gewünschte Stückzahl der zu liefernden Ersatzteile.

RABE WERK

GmbH + Co., Landmaschinenfabrik, D-49152 Bad Essen

Telefon: (05472) 7710 · Telex: 941617 · Telefax: (05472) 771190