

Gerätetyp: UKA 900/7 - UKA 900/12 Baureihe 1

Bild-Nr.	Bestell-Nr.	Stückje Gerät/ Baugr.	Ersatzteilbezeichnung	Alte Bestell-Nr.	ca. kg/Teil	
1	8009.29.01	1	Rahmen für UKA 900/7			
1	8009.30.01	1	Rahmen für UKA 900/8			
1	8009.31.01	1	Rahmen für UKA 900/9			
1	8009.32.01	1	Rahmen für UKA 900/10			
1	8009.33.01	1	Rahmen für UKA 900/12			
2	4716.37.00	1	Typenschild SX-4	6405.01-2		
"	1476D410	2	Halbrundkerbnagel 4x10 DIN 1476			
3	8014.04.00	2	Stellschraube			
4	8007.00.06	2	Distanzrohr	8003.01-3		
5	931D20180P	2	6-ktschr. M 20x180 DIN 931-8.8			
"	127DB20	2	Federring B 20 DIN 127			
"	934D20P	2	6-ktmu. M 20 DIN 934-8			
6	8009.15.03	4(2)	Lagerplatte			
6a	8009.15.04	2	Lagerplatte für UKA 900/12			
7	933D1645P	8	6-ktschr. M 16x45 DIN 933-8.8			für Croskillwalzen und Krumenpacker
"	127DB16	8	Federring B 16 DIN 127			
"	934D16P	8	6-ktmu. M 16 DIN 934-8			

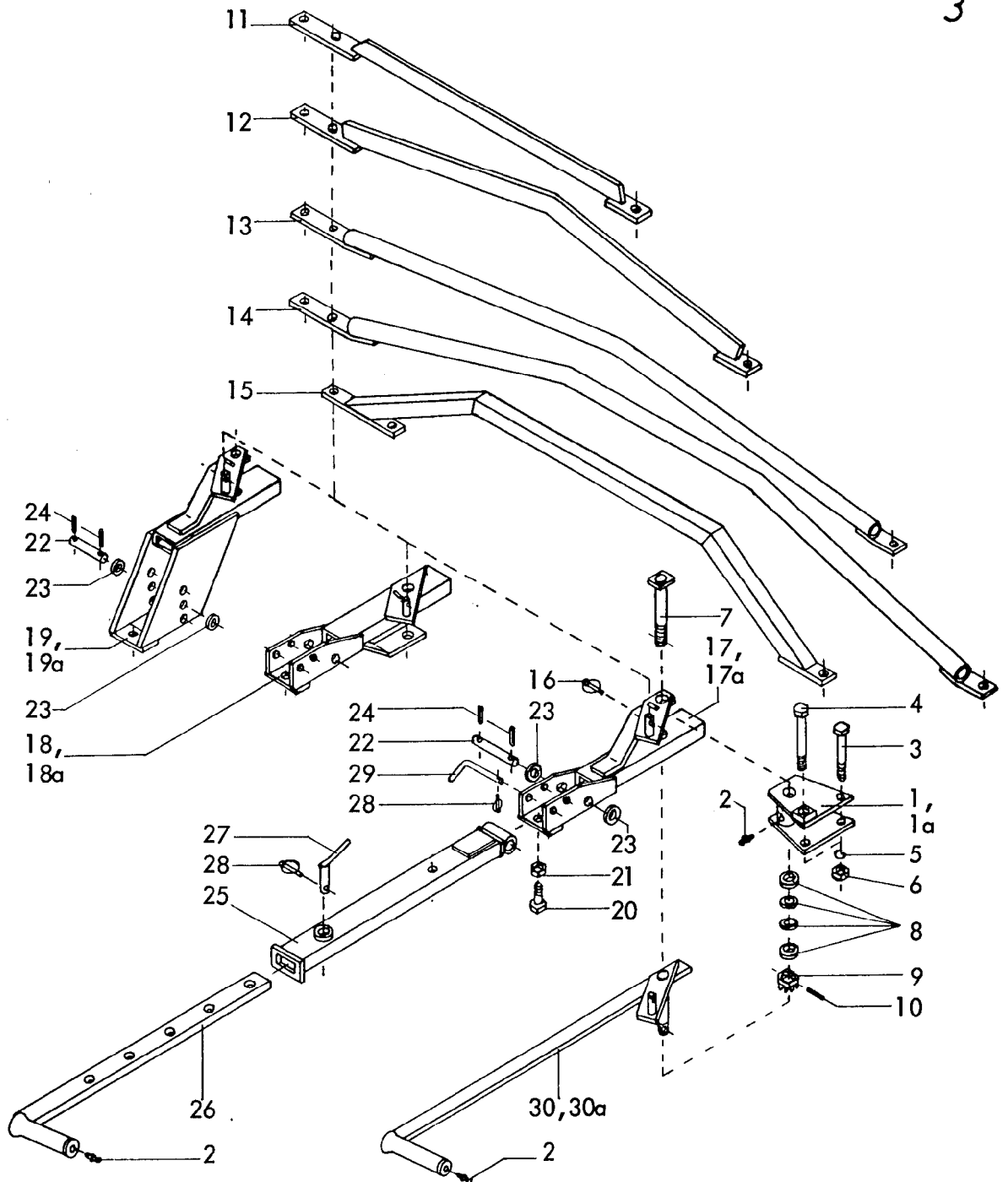
2 Gerätetyp: UKA 900/6, 900/8, 900/10, 900/12 Baureihe 1

Bild-Nr.	Bestell-Nr.	Stückje Gerät/ Baugr.	Ersatzteilbezeichnung	Alte Bestell-Nr.	ca. kg/Teil
8	8009.22.12	1	Abstreiferarm für UKA 900/7		
8	8009.22.02	1	Abstreiferarm für UKA 900/8		
8	8009.22.03	1	Abstreiferarm für UKA 900/9,10		
8	8009.22.04	1	Abstreiferarm für UKA 900/12		
9	8009.22.11	4	Lasche } für Croskillwalzen		
10	931D1275P	8	6-ktschr. M 12x75 DIN 931-8.8		
11	127DA12	8	Federring A 12 DIN 127		
12	934D12P	8	6-ktmu. M 12 DIN 934-8		
13	8009.15.02	2	Lagerplatte -mitte-		
14	933D1240P	16	6-ktschr. M 12x40 DIN 933-8.8		
"	127DA12	16	Federring A 12 DIN 127		
"	934D12P	16	6-ktmu. M 12 DIN 934-8		
15	6805.06.05	4	Lager zur Krümelwalze	6803.06-1	
16	6805.00.05	4	Schmiernippel H 3 8x1	6312.04-8	
17	6805.06.10	4	Kunststofflagerring	6229.13-2	
18	6805.07.01	2	Doppellager zur Krümelwalze	6803.10-1	
19	6805.00.05	2	Schmiernippel H 3 8x1	6312.04-8	
20	6805.06.10	4	Kunststofflagerring	6229.13-2	
21	1441D15		Scheibe 15 DIN 1441		
22	8405.12.09		Klappstecker Ø 4,5		

Stückzahl je nach Type : 5,7,9,11

Spitzzahnwalzen Ø 330 : (siehe Sonderblatt)

<p>Gerätetyp : UKA 900/7</p> <p>1x KKÖSp-50 -Linksdrall- 1x KKÖSp-75-Linksdrall- 1x KKÖSp-50 -Rechtsdrall- 1x KKÖSp-75-Rechtsdrall-</p>		<p>Gerätetyp : UKA 900/8</p> <p>2x KKÖSp-75 -Linksdrall- 2x KKÖSp-75 -Rechtsdrall-</p>	
<p>Gerätetyp : UKA 900/9,10</p> <p>1 x KKÖSp-75 -Linksdrall- 1 x KKÖSp-75 -Rechtsdrall- 1 x KKÖSp-100 -Linksdrall- 1 x KKÖSp-100 -Rechtsdrall-</p>		<p>Gerätetyp : UKA 900/12</p> <p>1 x KKÖSp-75 -Linksdrall- 1 x KKÖSp-75 -Rechtsdrall- 1 x KKÖSp-125 -Linksdrall- 1 x KKÖSp 125 -Rechtsdrall-</p>	



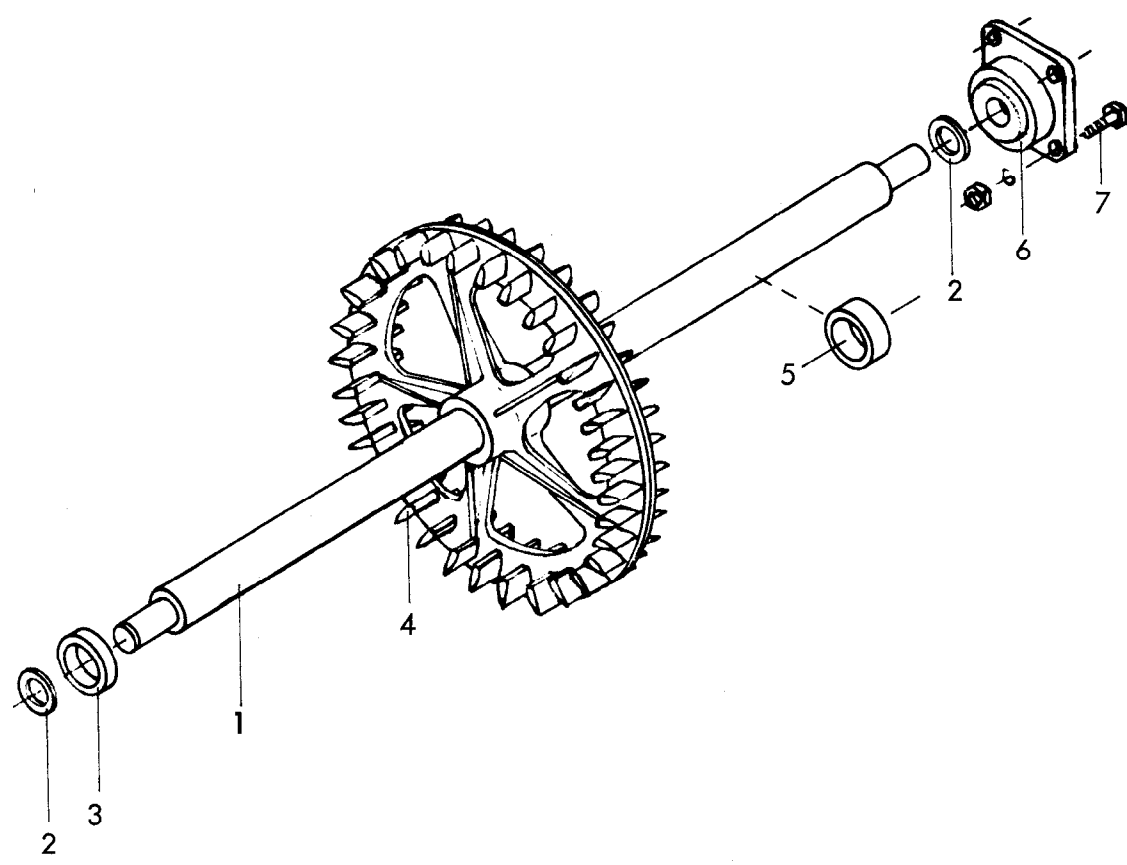
Gerätetyp: Fanghaken für UP 900/7-15 W, DUP 6/6-14/14 W (Wendepacker),
UPA 6-18 W, UKA 900/7-900/12, UKA 8/2(4)-14/2(4)

Bild-Nr.	Bestell-Nr.	Stückje Gerät/ Baugr.	Ersatzteilbezeichnung	Alte Bestell-Nr.	ca. kg/Teil
1	8008.60.01	1	Fanghakenhalter -links- = abgebildet		
1a	8008.60.02	1	Fanghakenhalter -rechts- = spiegelbildlich		
2	4716.38.00	4	Schmiernippel H 1 8x1	6312.04-6	
3	931D20110P	2	6-ktschr. M 20x110 DIN 931-8.8		
4	931D20130P	2	6-ktschr. M 20x130 DIN 931-8.8		
5	127DB20	4	Federring B 20 DIN 127		
6	934D20P	4	6-ktmu. M 20 DIN 934-8		

4 Gerätetyp:

Fanghaken für UP 900/7-15 W, DUP 6/6-14/14 W (Wendepacker),
UPA 6-18 W, UKA 900/7-900/12, UKA 8/2(4)-14/2(4)

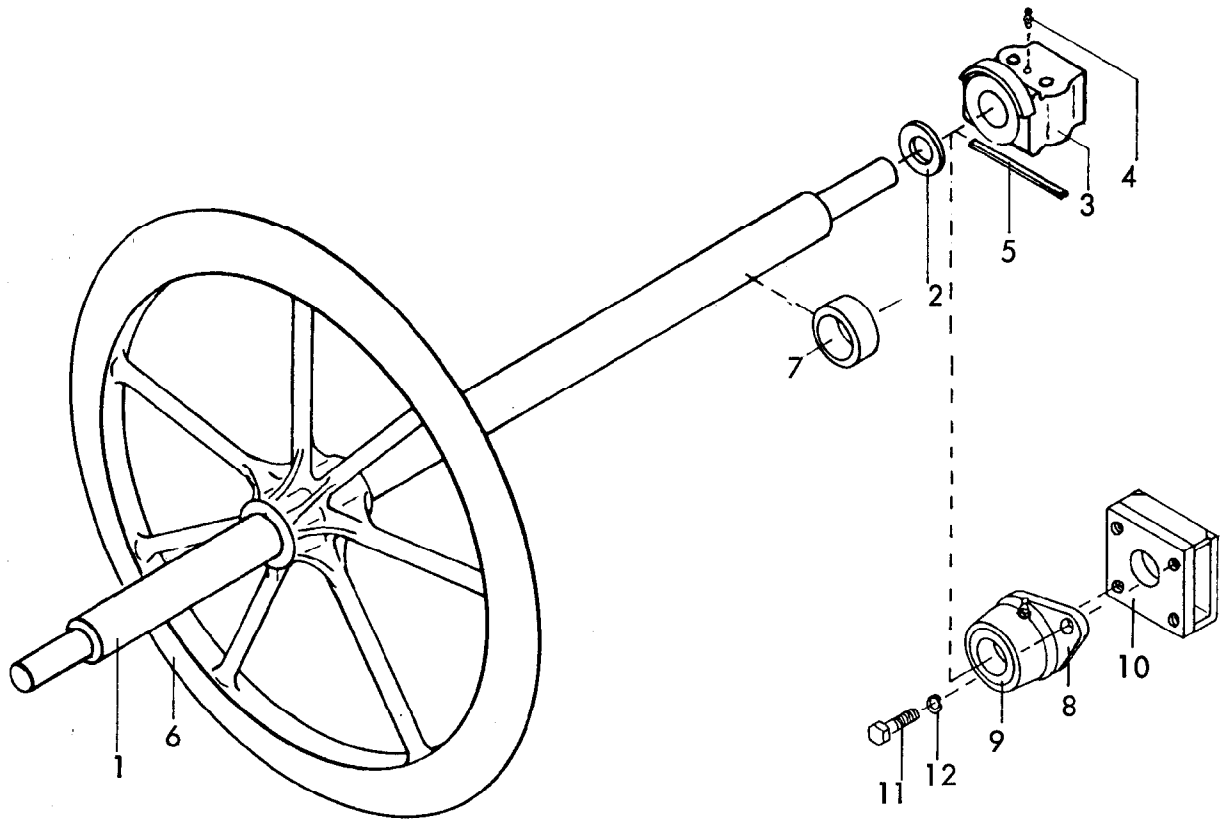
Bild-Nr.	Bestell-Nr.	Stückje Gerät/ Baugr.	Ersatzteilbezeichnung	Alte Bestell-Nr.	ca. kg/Teil
7	8008.35.10	2	Lagerbolzen		
8	2093DA63	8	Tellerfeder A 63 DIN 2093		
"	126D30		Scheibe 30 DIN 126 (bei Bedarf)		
9	937D3015P	2	Kronenmutter M 30x1,5 DIN 937-8		
10	1481D645	2	Spannstift 6x45 DIN 1481		
11	8008.20.00	1	Brücke für UPA 6 - 18 W		
12	8008.08.00	1	Brücke für UP 900/7 - 15 W		
13	8008.22.00	1	Brücke für UKA 900/7 - 900/12		
14	8008.32.00	1	Brücke für UKA 8/2(4) - 14/2(4)		
15	8008.61.00	1	Brücke für DUP 6/6 - 14/14 W		
16	6805.00.17	2	Klappstecker	4311.19	
17	8008.35.19	1	Schwenkteil -links- } für UKA 8/2(4) - 14/2(4),		links = abgebildet rechts = spiegelbildlich
17a	8008.35.20	1	Schwenkteil -rechts- } DUP 6/6 - 14/14 W		
18	8008.35.48	1	Schwenkteil -links- } für UPA 8 - 18 W,		
18a	8008.35.49	1	Schwenkteil -rechts- } UP 900/7-15 W		
19	8008.46.01	1	Schwenkteil -links- } für UKA 900/7 - 900/12		
19a	8008.46.02	1	Schwenkteil -rechts- }		
20	933D1650P	2	6-ktschr. M 16x50 DIN 933-8.8		
21	936D16P	2	6-ktmu. M 16 DIN 936-8		
22	8008.35.37	2	Drehbolzen ZB-25x135		
23	1441D26	4	Scheibe 26 DIN 1441		
24	1481D840	4	Spannstift 8x40 DIN 1481		
25	8008.35.38	2	Vorderteil für UKA 900/7-900/10, UKA 8/2(4)-14/2(4), UP 900/7 - 11 W, DUP 6/6 - 11/11 W		
25	8008.35.39	2	Vorderteil für UKA 900/12, DUP 12/12 - 14/14 W, UP 900/12 - 15 W		
26	8008.35.29	2	Vorderer Fanghaken für UKA 900/7 - 900/9, UKA 8/2(4), 10/2(4), DUP 6/6 - 8/9 W, UP 900/7 - 900/9 W		
26	8008.35.30	2	Vorderer Fanghaken für UKA 900/10, UKA 12/2(4), 14/2(4), DUP 9/9 - 11/11 W, UP 900/10, 900/11 W		
26	8008.35.31	2	Vorderer Fanghaken für UKA 900/12, DUP 12/12 - 14/14 W, UP 900/12 - 15 W		
27	8008.36.00	2	Steckstock TB-20x80 A		
28	8405.12.09	4	Klappstecker STB-4,5x340		
29	2607.21.00	2	Steckstock TB-16x100	6204.04-4	
30	8008.07.24	1	Fanghaken -links- } für UPA 6,7 W		
30a	8008.07.25	1	Fanghaken -rechts- }		



Gerätetyp: UKA 900/7 - UKA 900/12

-Croskillwalzen-

Bild-Nr.	Bestell-Nr.	Stückje Gerät/ Baugr.	Ersatzteilbezeichnung	Alte Bestell-Nr.	ca. kg/Teil
1	8009.16.05	2	Achse für UKA 900/7		
1	8009.16.02	2	Achse für UKA 900/8		
1	8009.16.03	2	Achse für UKA 900/9, 900/10		
1	8009.16.04	2	Achse für UKA 900/12		
2	126D36	2	Scheibe 36 DIN 126		
3	8009.17.06		Schlußring (2x für UKA 900/8, 4x für UKA 900/10		
3	8009.17.07	2	Schlußring für UKA 900/7		
3	8009.17.05	2	Schlußring für UKA 900/12		
4	8009.10.00		Croskill - Ring Ø 440 (20x für UKA 900/6, 26x für UKA 900/8, 30x für UKA 900/10, 34x für UKA 900/12)		
5	8009.17.05		Distanzring (10x für UKA 900/7, 12x für UKA 900/8, 14x für UKA 900/9,10, 16x für UKA 900/12)		
6	8409.16.00	4	Flanschlager FY 35 FJ		
7	933D1240P	16	6-ktschr. M 12x40 DIN 933-8.8		
"	127DA12	16	Federring A 12 DIN 127		
"	934D12P	16	6-ktmu. M 12 DIN 934-8		



Gerätetyp: UKA 900/7 - UKA 900/12

-Packerring \varnothing 900 -

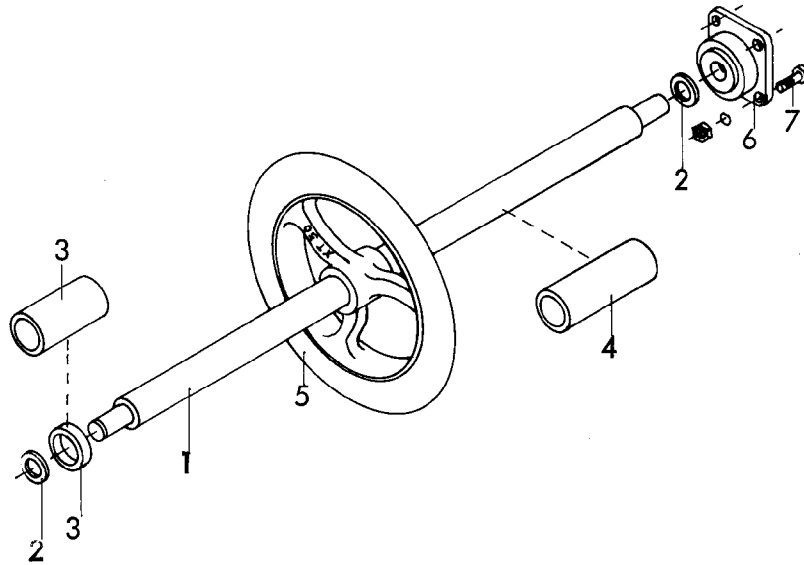
Bild-Nr.	Bestell-Nr.	Stück je Gerät/Baugr.	Ersatzteilbezeichnung	Alte Bestell-Nr.	ca. kg / Teil
1	8008.14.02	1	Achse für UKA 900/7, 1580 lg.		
1	8008.14.03	1	Achse für UKA 900/8, 1745 lg.		
1	8008.14.04	1	Achse für UKA 900/9, 1910 lg.		
1	8008.14.05	1	Achse für UKA 900/10, 2075 lg.		
1	8008.14.07	1	Achse für UKA 900/12, 2405 lg. (Kugellagerung)		
2	8008.00.04	2	Scheibe 46		
3	8007.15.02	2	Lager XT-1	8004.49-1	} Gleitlagerung
4	4716.38.00	2	Schmiernippel H 1 8x1	6312.04-6	
5	8007.15.05	2	Filz 8x6x170	8002.70	
6	8008.00.01		Packerring XT-30, \varnothing 900 (Stückzahl je nach Type : 7,8,9,10,12)		
7	8012.00.04		Distanzring 20 lg. (8x für UKA 900/7, 9x für UKA 900/8) 2x für UKA 900/9		
7	8008.00.06		Distanzring 15 lg. (11x für UKA 900/10, 13x für UKA 900/12, 8x für UKA 900/9)		

Gerätetyp: UKA 900/12

-Packerring \varnothing 900 -

7

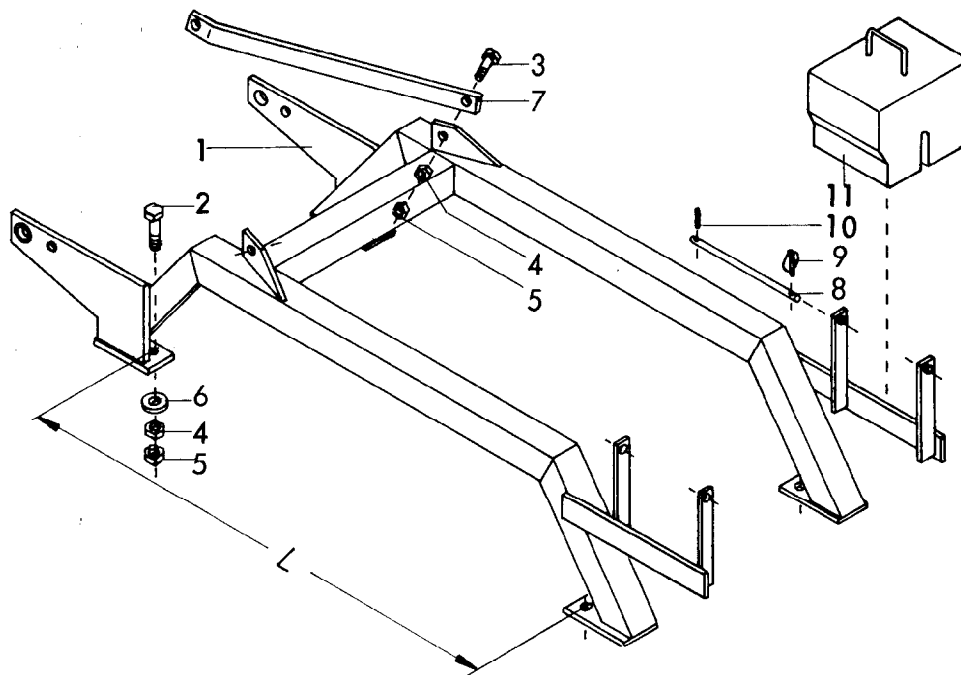
Bild-Nr.	Bestell-Nr.	Stück Gerät/ Baugr.	Ersatzteilbezeichnung	Alte Bestell-Nr.	ca. kg / Teil
			<u>Kugellagerung :</u>		
8	6336.63.01	2	Lagergehäuse		
9	6336.63.02	2	Y-Lager		
	<u>6336.63.00</u>	2	Flanschlager komplett, Bild-Nr. 8,9		
10	8009.41.00	2	Lagerflansch		
11	933D1430P	4	6-ktschr. M 14x30 DIN 933-8.8		
12	127DA14	4	Federring A 14 DIN 127		11.84



Gerätetyp: UKA 900/7 - UKA 900/12

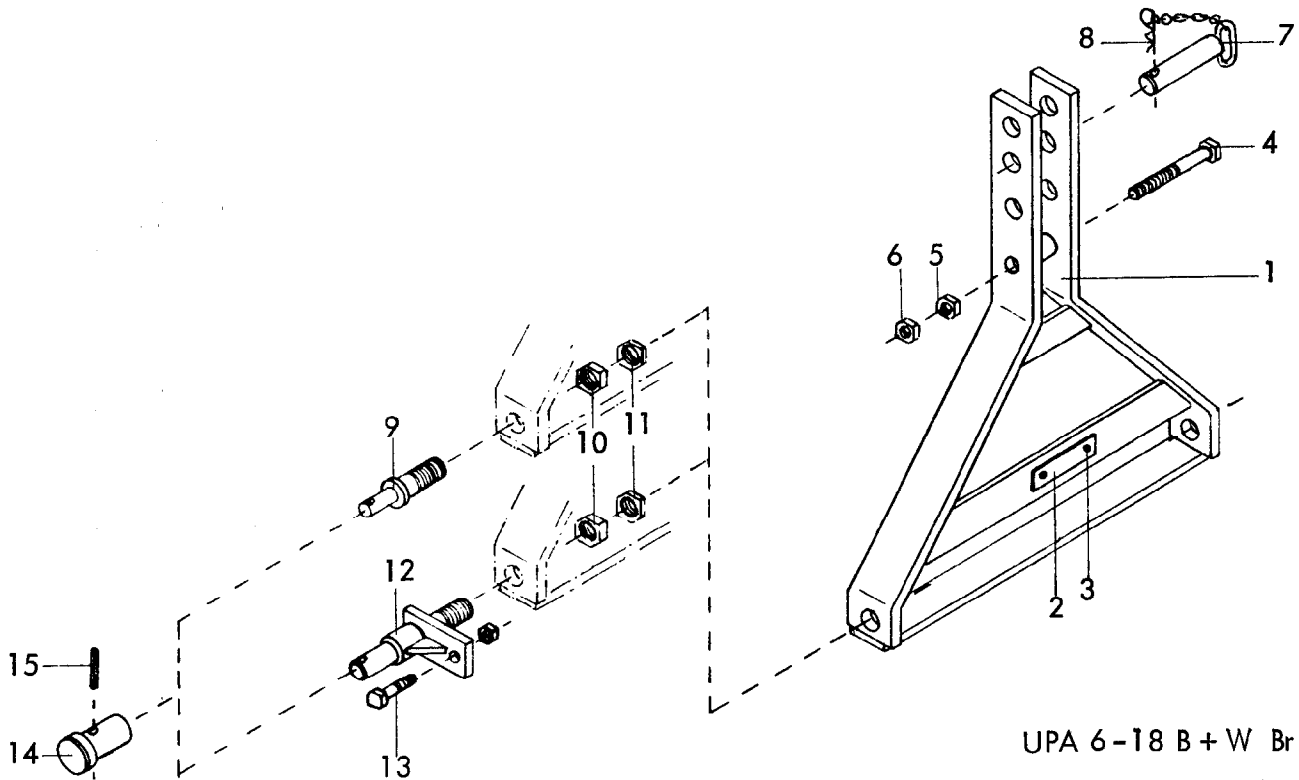
-Krumenpackerring \varnothing 450-

Bild-Nr.	Bestell-Nr.	Stückje Gerät/ Baugr.	Ersatzteilbezeichnung	Alte Bestell-Nr.	ca. kg / Teil
1	8009.16.05	2	Achse für UKA 900/7		
1	8009.16.02	2	Achse für UKA 900/8		
1	8009.16.03	2	Achse für UKA 900/9, 900/10		
1	8009.16.04	2	Achse für UKA 900/12		
2	126D36	2	Scheibe 36 DIN 126		
3	8009.27.02	2	Schlußring 55 lg. für UKA 900/9		
3	8009.27.03	2	Schlußring 120 lg. für UKA 900/12		
3	8009.27.03	1	Schlußring 120 lg. für UKA 900/10		
3	8009.27.04	2	Schlußring 150 lg. für UKA 900/7		
3	8009.27.05	1	Schlußring 170 lg. für UKA 900/10		
3	8009.27.06	2	Schlußring 185 lg. für UKA 900/8		
3	8009.27.07	2	Schlußring 235 lg. für UKA 900/9		
4	8009.27.08		Distanzring 280 lg. (8x für UKA 900/9, 7x für UKA 900/10, 9x für UKA 900/12)		
4	8009.27.09		Distanzring 290 lg. (4x für UKA 900/7, 7x für UKA 900/8)		
3	8009.27.10		Schlußring 300 lg. (1x für UKA 900/10, 2x für UKA 900/12)		
3	8009.27.11	2	Schlußring 340 lg. für UKA 900/7		
4	8009.27.12	1	Distanzring 270 lg. für UKA 900/10		
5	8009.27.01		Krumenpackerring \varnothing 450, XT-50 6x für UKA 900/7, 9x für UKA 900/8, 10x für UKA 900/9,10, 11x für UKA 900/12		
6	8409.16.00	4	Flanschlager FY 35 FJ		
7	933D1240P	16	6-ktschr. M 12x40 DIN 933-8.8		
"	127DA12	16	Federring A 12 DIN 127		
"	934D12P	16	6-ktmu. M 12 DIN 934-8		



Gerätetyp: Transportrahmen für Untergrundpacker

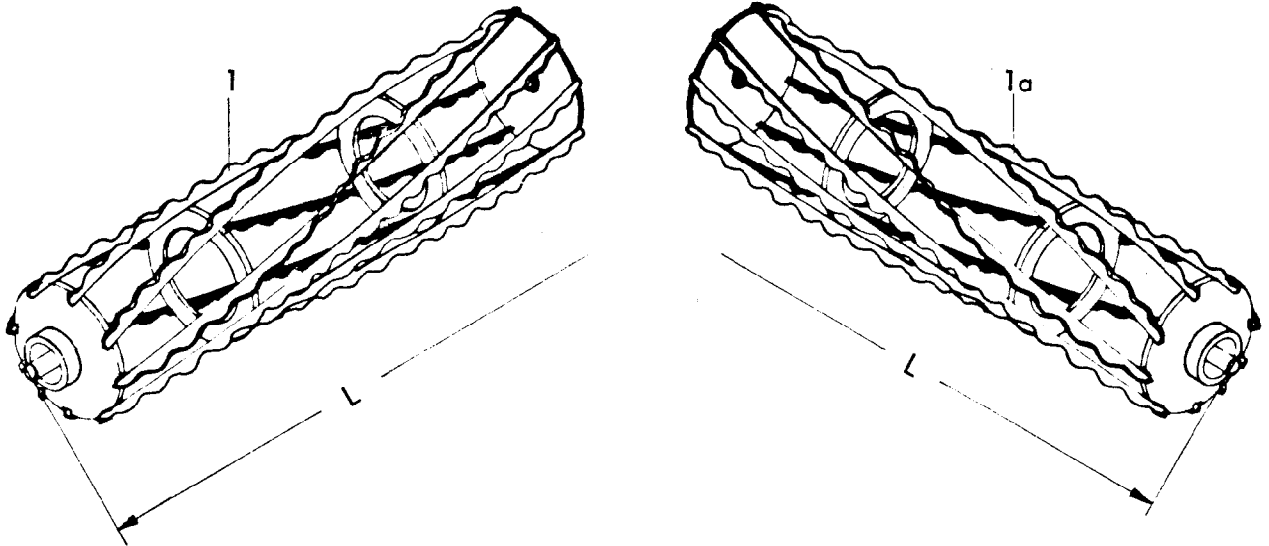
Bild-Nr.	Bestell-Nr.	Stückje Gerät/ Baugr.	Ersatzteilbezeichnung	Alte Bestell-Nr.	ca. kg/Teil
1	8008.49.01	1	Transportrahmen für UPA Br.1 , L = 745		
1	8008.49.03	1	Transportrahmen für UKA../2(4) Br.1, L=2015		
1	8008.49.05	1	Transportrahmen für UKA 900/..Br.1 , L = 1755		
2	933D2060P	4	6-ktschr. M 20x60 DIN 933-8.8		
3	933D2050P	2	6-ktschr. M 20x50 DIN 933-8.8		
4	934D20P	6	6-ktmu. M 20 DIN 934-8		
5	936D20P	6	6-ktmu. M 20 DIN 936-8		
6	1441D21	4	Scheibe 21 DIN 1441		
7	8008.10.12	2	Turmstrebe	8004.29-2	
8	8008.12.02	2	Bolzen Ø 16x280		
9	8405.12.09	2	Klappstecker STB-4,5x340		
10	1481D636	2	Spannhülse 6x36 DIN 1481		
11	6609.00.00	2	Betongewicht	6426.02	11.84



UPA 6-18 B+W Br.1
 UKA 8/2(4) - 14/2(4) Br.1
 UKA 900/7 - 900/12 Br.1

Gerätetyp: Dreipunkturm 80x20 -verstärkt- zum Transportrahmen für Untergrundpacker

Bild-Nr.	Bestell-Nr.	Stück je Gerät/Baugr.	Ersatzteilbezeichnung	Alte Bestell-Nr.	ca. kg/Teil
1	8009.37.00	1	Dreipunkturm		
2	4716.37.00	1	Typenschild SX-4	6405.01-2	
3	1476D410	2	Halbrundkerbnagel 4x10 DIN 1476		
4	931D20150P	1	6-ktschr. M 20x150 DIN 931-8.8		
5	934D20P	1	6-ktmu. M 20 DIN 934-8		
6	936D20P	1	6-ktmu. M 20 DIN 936-8		
7	8413.59.00	1	O.L.-Stock Kat. II kpl., TB-25x115 A		
8	4716.35.00	1	Federsteckstock BTB-4	6416.01-3	
9	8008.10.17	2	Unterlenkerbolzen Kat. I	4304.05-1	
10	934D2715P	2	6-ktmu. M 27x1,5 DIN 934-8		
11	936D2715P	2	6-ktmu. M 27x1,5 DIN 936-8		
12	8008.18.00	2	Unterlenkerbolzen Kat. II	6508.01-12	
13	931D1650P	2	6-ktschr. M 16x50 DIN 931-8.8		
"	127DB16	2	Federring B 16 DIN 127		
"	934D16P	2	6-ktmu. M 16 DIN 934-8		
14	8404.56.02	2	Kuppelbuchse Kat. I	7602.10	
14	8404.56.01	2	Kuppelbuchse Kat. II	7602.07-1	
15	1481D1236	2	Spannhülse 12x36 DIN 1481		10.84



Gerätetyp: Spitzzahnwalzen


Bild-Nr.	Bestellnummer	Stück pro Gerät	Ersatzteilbezeichnung	Lager- bzw. DIN-Nummer	Maße	Alte Bestell-Nr.
1	6805.08.01		Spitzzahnwalze -Linksdrall-	KKÖSp-50	Ø 270x ^L 590	6802.40
1a	6805.08.02		Spitzzahnwalze -Rechtsdrall-	KKÖSp-50	Ø 270x590	6802.41
1	6805.08.03		Spitzzahnwalze -Linksdrall-	KKÖSp-75	Ø 270x840	6802.42
1a	6805.08.04		Spitzzahnwalze -Rechtsdrall-	KKÖSp-75	Ø 270x840	6802.43
1	6805.08.05		Spitzzahnwalze -Linksdrall-	KKÖSp-100	Ø 270x1090	6802.44
1a	6805.08.06		Spitzzahnwalze -Rechtsdrall-	KKÖSp-100	Ø 270x1090	6802.45
1	6805.08.07		Spitzzahnwalze -Linksdrall-	KKÖSp-125	Ø 270x1340	6802.46
1a	6805.08.08		Spitzzahnwalze -Rechtsdrall-	KKÖSp-125	Ø 270x1340	6802.47
1	6805.09.01		Spitzzahnwalze -Linksdrall-	KKÖSp-50	Ø 330x590	6802.48
1a	6805.09.02		Spitzzahnwalze -Rechtsdrall-	KKÖSp-50	Ø 330x590	6802.49
1	6805.09.03		Spitzzahnwalze -Linksdrall-	KKÖSp-75	Ø 330x840	6802.50
1a	6805.09.04		Spitzzahnwalze -Rechtsdrall-	KKÖSp-75	Ø 330x840	6802.51
1	6805.09.05		Spitzzahnwalze -Linksdrall-	KKÖSp-100	Ø 330x1090	6802.52
1a	6805.09.06		Spitzzahnwalze -Rechtsdrall-	KKÖSp-100	Ø 330x1090	6802.53
1	6805.09.07		Spitzzahnwalze -Linksdrall-	KKÖSp-125	Ø 330x1340	6802.54
1a	6805.09.08		Spitzzahnwalze -Rechtsdrall-	KKÖSp-125	Ø 330x1340	6802.55
						03.79



Wichtig bei Ersatzteilbestellungen:

Bitte machen Sie bei jeder Bestellung folgende Angaben:

1. Gerätetype (auf Typenschild eingeschlagen).
2. Maschinenummer (auf Typenschild und Rahmen eingeschlagen).

RABE WERK <i>GmbH + Co.</i>  <i>D-49152 Bad Essen</i>	
Typ	
Nr.	Kontrolle

▲
Typenschild

3. Bestellnummer oder, falls hinter der entsprechenden Bildnummer keine Bestellnummer angegeben ist, die Lagernummer bzw. die DIN-Nummer mit den dazugehörigen Maßen. Wünschen Sie den Bezug kompletter Baugruppen, so geben Sie bitte die unterstrichene Bestellnummer an.
4. Die gewünschte Stückzahl der zu liefernden Ersatzteile.

RABE WERK

GmbH + Co., Landmaschinenfabrik, D-49152 Bad Essen

Telefon: (05472) 7710 · Telex: 941617 · Telefax: (05472) 771190