

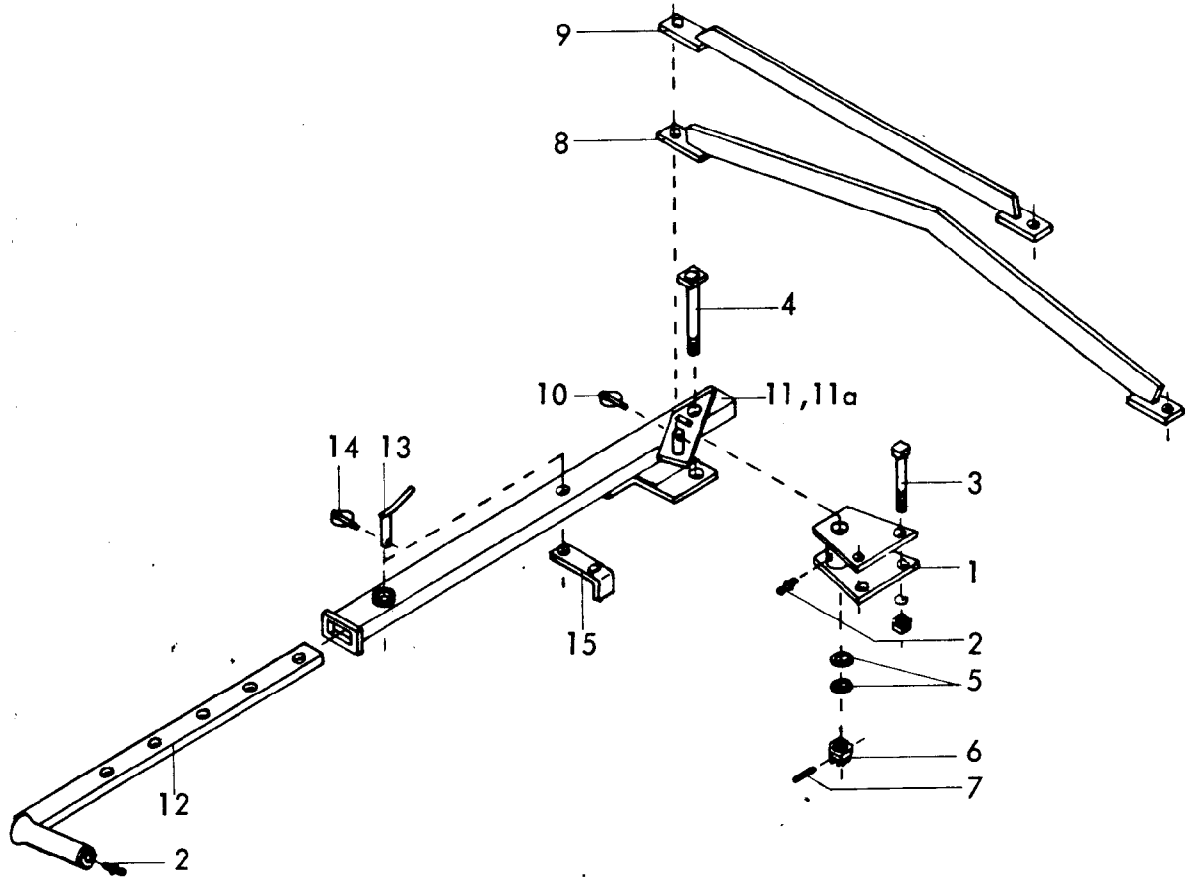
8011
UPA 6 B - 18 B
UPA 6 W - 18 W
09.80

2 Gerätetyp: UPA 6 B - 18 B , UPA 6 W - 18 W

Bild-Nr.	Bestell-Nr.	Stück Gerät/ Baugr.	Ersatzteilbezeichnung	Alte Bestell-Nr.	ca. kg / Teil
1	8011.01.01	1	Rahmen für UPA 6 B		
1a	8011.01.02	1	Rahmen für UPA 6 W		
1	8011.01.03	1	Rahmen für UPA 7 B		
1a	8011.01.04	1	Rahmen für UPA 7 W		
1	8011.01.05	1	Rahmen für UPA 8 B		
1a	8011.01.06	1	Rahmen für UPA 8 W		
1	8011.01.07	1	Rahmen für UPA 9 B		
1a	8011.01.08	1	Rahmen für UPA 9 W		
1	8011.01.09	1	Rahmen für UPA 10 B		
1a	8011.01.10	1	Rahmen für UPA 10 W		
1	8011.01.11	1	Rahmen für UPA 11 B		
1a	8011.01.12	1	Rahmen für UPA 11 W		
1	8011.01.13	1	Rahmen für UPA 12 B		
1a	8011.01.14	1	Rahmen für UPA 12 W		
1	8011.01.15	1	Rahmen für UPA 13 B		
1a	8011.01.16	1	Rahmen für UPA 13 W		
1	8011.01.17	1	Rahmen für UPA 14 B		
1a	8011.01.18	1	Rahmen für UPA 14 W		
1	8011.01.21	1	Rahmen für UPA 16 B		
1a	8011.01.22	1	Rahmen für UPA 16 W		
1	8011.01.25	1	Rahmen für UPA 18 B		
1a	8011.01.26	1	Rahmen für UPA 18 W		
2	4716.37.00	1	Typenschild	6405.01-2	
"		2	Halbrundkerbnagel 4x10 DIN 1476		
3			Scheibe 15 DIN 1441		
4			Splint 5x25 DIN 94		
			} Stückzahl je nach Type		
5	8008.00.03	2	Lasche	8004.27	
6		4	6-ktschr. M 20x190 DIN 931-8.8		
"		4	Federring B 20 DIN 127		
"		4	6-ktmu. M 20 DIN 934-8		
7	8008.10.01	1	Transportrahmen (zum nachträglichen Anschweißen)		
8	8008.12.02	2	Bolzen Ø 16x280		
8a		2	Spannhülse 6x36 DIN 1481		
8b		2	Klappstecker 6 DIN 11023		

- mit oder ohne Transportrahmen -

Bild-Nr.	Bestell-Nr.	Stück Gerät/ Baugr.	Ersatzteilbezeichnung	Alte Bestell-Nr.	ca. kg/Teil
9	8008.10.12	2	Turmstrebe	8004.29-2	
10		2	6-ktschr. M 20x50 DIN 933-8.8		
"		2	6-ktmu. M 20 DIN 934-8		
"		2	6-ktmu. M 20 DIN 936-8		
11	6609.00.00	2	Betongewicht	6426.02	
12	8008.09.02	1	Kettenzug für UPA 6,7 B		
"	8008.09.03	1	Kettenzug für UPA 8,9 B		
"	8008.09.04	1	Kettenzug für UPA 10,11 B		
"	8008.09.05	1	Kettenzug für UPA 12,13 B		
"	8008.09.06	1	Kettenzug für UPA 14 B		
"	8008.09.07	1	Kettenzug für UPA 16 B		
"	8008.09.08	1	Kettenzug für UPA 18 B		
13		2	Scheibe 26 DIN 126		
14		2	Spannhülse 8x36 DIN 1481		
15	8008.05.00	1(2)	Kufe		
16		1(2)	6-ktschr. AM 16x35 DIN 564-5.6		09.80

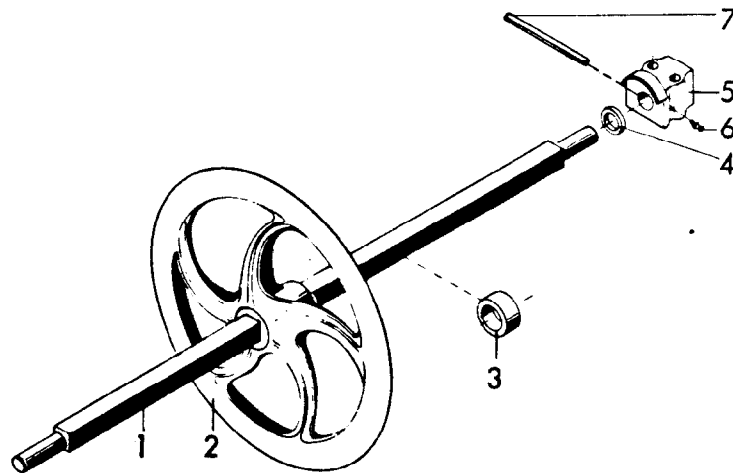


Gerätetyp: UPA 6 W - 18 W, UPA 90/7 W - 15 W Br.2

-Fanghaken-

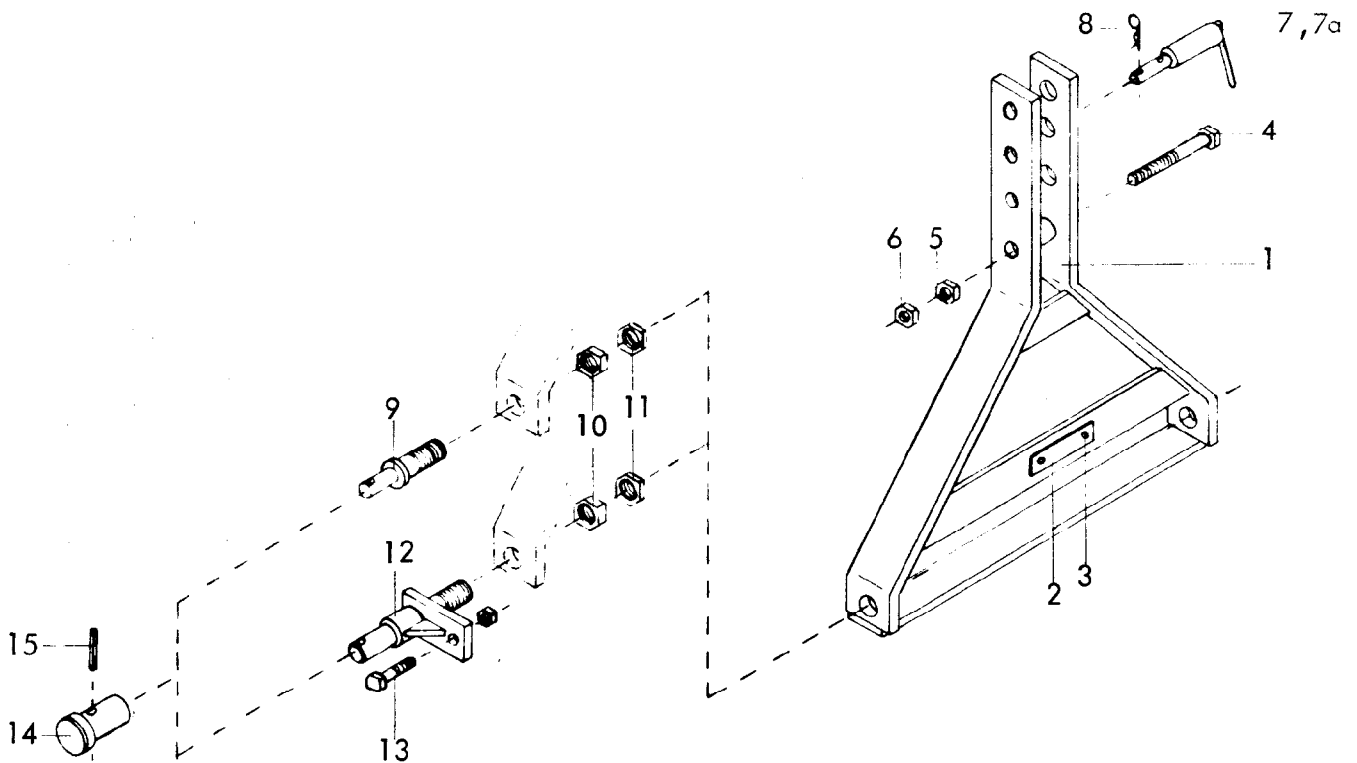
Bild-Nr.	Bestell-Nr.	Stücke Gerät/ Baugr.	Ersatzteilbezeichnung	Alte Bestell-Nr.	ca. kg / Teil
1	8008.06.00	2	Fanghakenhalter	8004.34-1	
2	4716.38.00	4	Schmiernippel H 1 8x1	6312.04-6	
3		4	6-ktschr. M 20x110 DIN 931-8.8		
"		4	Federring B 20 DIN 127		
"		4	6-ktmu. M 20 DIN 934-8		
4	8008.35.10	2	Lagerbolzen		
5		4	Federring B 30 DIN 127		
6		2	Kronenmutter M 30x1,5 DIN 937-8		
7		2	Spannhülse 6x45 DIN 1481		
8	8008.08.00	1	Brücke für UPA 90/7 W - 15 W Br.2	8006.14-1	
9	8008.20.00	1	Brücke für UPA 6 W - 18 W	8004.34-4	09.80

Bild-Nr.	Bestell-Nr.	Stück Gerät/ Baugr.	Ersatzteilbezeichnung	Alte Bestell-Nr.	ca kg / Teil
10	6805.00.17	2	Klappstecker Ø 10	4311.19	
11	8008.35.42	1	Schwenkteil -links- } für UPA 6,7		
11a	8008.35.43	1	Schwenkteil -rechts- }		
11	8008.35.01	1	Schwenkteil -links- } für UPA 8 - 14 W, UPA 90/7 - 90/11 W Br.2		
11a	8008.35.02	1	Schwenkteil -rechts- }		
11	8008.35.03	1	Schwenkteil -links- } für UPA 16,18 W, UPA 90/12 - 90/15 W Br.2		
11a	8008.35.04	1	Schwenkteil -rechts- }		
12	8008.35.29	2	Vorderer Fanghaken für UPA 6 - 11 W, UPA 90/7 - 90/9 W Br.2		
12	8008.35.30	2	Vorderer Fanghaken für UPA 12 - 14 W, UPA 90/10, 90/11 W Br.2		
12	8008.35.31	2	Vorderer Fanghaken für UPA 16,18 W, UPA 90/12 - 90/15 W Br.2		
13	8008.36.00	2	Steckstock TB-20x80 A		
14		2	Klappstecker 6 DIN 11023		
15	8008.35.17	2	Bügel		11.80



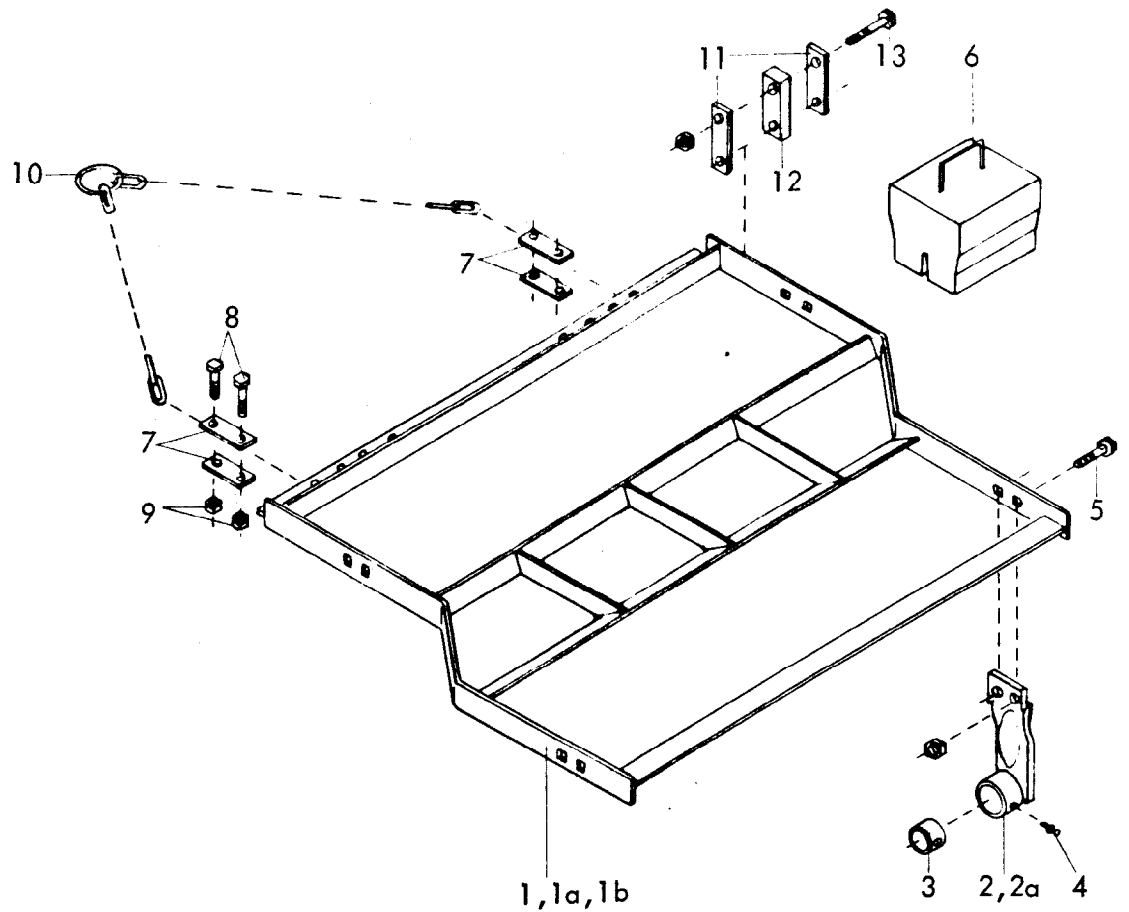
Gerätetyp: UPA 6 - 18 B + W , DUPA 6/6 - 14/14 B + W Br.1

Bild-Nr.	Bestell-Nr.	Stückje Gerät/ Baugr.	Ersatzteilbezeichnung	läng.	Alle Bestell-Nr.	ca. kg/Teil
1	8007.11.04	1	Vierkantachse für UPA 6	1090 lg.	8001.28-1	
1	8007.11.05	1	" " " UPA 7	1230 lg.	8004.41	
1	8007.11.06	1(2)	" " " UPA 8, DUPA 6/6	1370 lg.	8001.30-1	
1	8007.11.07	1	" " " UPA 9	1510 lg.	8004.42	
1	8007.11.08	1(2)	" " " UPA10, DUPA7/7	1650 lg.	8001.31-1	
1	8007.11.09	1(2)	" " " UPA11, DUPA8/8, 8/9	1790 lg.	8004.43	
1	8007.11.10	1(2)	" " " UPA12, DUPA9/9	1930 lg.	8001.32-1	
1	8007.11.11	1	" " " UPA13	2070 lg.	8004.44	
1	8007.11.12	1(2)	" " " UPA14, DUPA10/10	2210 lg.	8001.33-1	
1	8007.11.13	1(2)	" " " UPA15, DUPA11/11	2350 lg.	8004.45	
1	8007.11.14	1(2)	" " " UPA16, DUPA12/12	2490 lg.	8002.71-1	
1	8007.11.15	1(2)	" " " UPA17, DUPA13/13	2630 lg.	8004.46	
1	8007.11.16	1	" " " UPA 18	2770 lg.	8002.72-1	
1	8007.11.17	1(2)	" " " DUPA 14/14	2910 lg.	8004.47	
2	8007.16.00		Packerring XT-220, Ø 700 (Stückzahl je nach Type)		8001.27-2	
3	8008.00.05		Distanzring Ø 89/71x10 (bei Bedarf)			
4	8008.00.04	2(4)	Scheibe Ø 46			
5	8007.15.01	2(4)	Lager XT-12		8004.49-1	
6	4716.38.00	2(4)	Schmiernippel H 1 8x1		6312.04-6	
7	8007.15.05	2(4)	Filz 8x6x170		8002.70	10.79



Gerätetyp: Dreipunktturm 80x20 für UPA, UPA 90, DUPA, UKA ,DK , UKA 900

Bild-Nr.	Bestell-Nr.	Stück/Gerät/Baugr.	Ersatzteilbezeichnung	Alte Bestell-Nr.	ca. kg/Teil
1	8009.21.00	1	Dreipunktturm		
2	4716.37.00	1	Typenschild	6405.01-2	
3		2	Halbrundkerbnagel 4x10 DIN 1476		
4		1	6-ktschr. M 20x150 DIN 931-8.8		
5		1	6-ktmu. M 20 DIN 934-8		
6		1	6-ktmu. M 20 DIN 936-8		
7	4722.05.03	1	Oberlenkerstock Kat. I, DTB-118x91	4702.03-1	
7a	2403.09.01	1	Oberlenkerstock Kat. II, DTB-118x39	4709.05	
8	4716.35.00	1	Federsteckstock BTB-4	6416.01-3	
9	8008.10.17	2	Unterlenkerbolzen Kat. I	4304.05-1	
10		2	6-ktmu. M 27x1,5 DIN 934-8		
11		2	6-ktmu. M 27x1,5 DIN 936-8		
12	8008.18.00	2	Unterlenkerbolzen Kat. II	6508.01-12	
13		2	6-ktschr. M 16x50 DIN 931-8.8		
"		2	Federring B 16 DIN 127		
"		2	6-ktmu. M 16 DIN 934-8		
14	8404.56.02	2	Kuppelbuchse Kat. I	7602.10	
14	8404.56.01	2	Kuppelbuchse Kat. II	7602.07-1	
15		2	Spannhülse 12x36 DIN 1481		

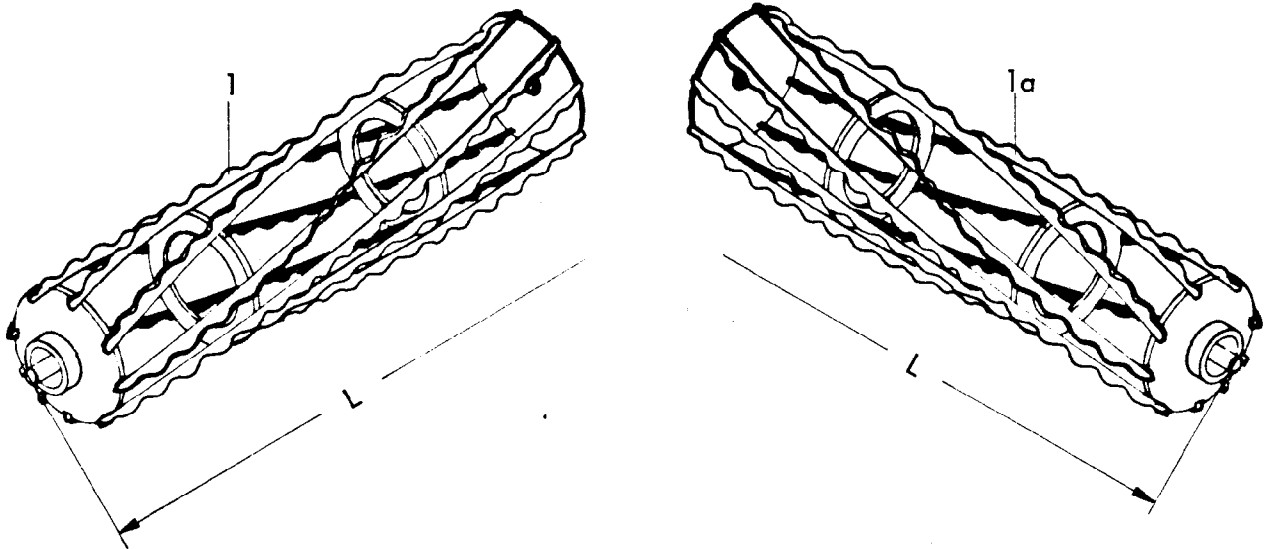


Gerätetyp: Krümler für UPA...B, UPA 90...B, DUPA...B

Bild-Nr.	Bestell-Nr.	Stück Gerät/ Baugr.	Ersatzteilbezeichnung	Alte Bestell-Nr.	ca. kg / Teil
1	6608.01.02	1	Krümlerrahmen AKKB 75 für Spitzzahnwalzen KKÖSp-75	8004.50	
1a	6608.02.02	1	Krümlerrahmen AKKB100 für Spitzzahnwalzen KKÖSp-100	8004.51	
1b	6608.03.02	1	Krümlerrahmen AKKB 125 für Spitzzahnwalzen KKÖSp-125	8004.52	
			Stückzahl pro Anschraublager :		
2	6608.06.01	1	Anschraublager -kurz-	6229.21-1	
2a	6608.06.02	1	Anschraublager -lang-	6229.23-1	
3	6805.06.10	1	Kunststofflagerring	6229.13-2	
4	4716.38.00	1	Schmiernippel H 1 8x1	6312.04-6	
5		2	Flachrundschr. M 12x30 DIN 603-8.8		
"		2	6-ktmu. VM 12 DIN 980-8		
	<u>6608.06.07</u>	1	Anschraublager (kurz) -rechts- komplett, Bild-Nr. 2,3 - 5	<u>6229.21</u>	03.79

Gerätetyp: Krümmer für UPA..B, UPA 90..B, DUPA..B

Bild-Nr.	Bestell-Nr.	Stück Gerät/ Baugr.	Ersatzteilbezeichnung	Alte Bestell-Nr.	ca kg/Teil
	<u>6608.06.08</u>	1	Anschraublager (kurz) -links- komplett, Bild-Nr. 2, 3 - 5	<u>6229.22</u>	
	<u>6608.06.09</u>	1	Anschraublager (lang) -rechts- komplett, Bild-Nr. 2a - 5	<u>6229.23</u>	
	<u>6608.06.10</u>	1	Anschraublager (lang) -links- komplett, Bild-Nr. 2a - 5	<u>6229.24</u>	
6	6609.00.00		Betongewicht	6426.02	
7	6608.09.10	4	Verbindungsflasche	8004.53-1	
8		4	6-ktschr. M 12x45 DIN 931-8.8		
9		4	6-ktmu. VM 12 DIN 980-8		
10	6608.09.01	1	Zugkette für AKKB 100, 125	8004.53-2	
10	6608.09.02	1	Zugkette für AKKB 150, 175	8004.54-1	
10	6608.09.03	1	Zugkette für AKKB 200, 225	8004.55-1	
10	6608.09.04	1	Zugkette für AKKB 250		
11	6608.08.02	4	Klemmstück	8004.54-2	
12	6608.08.01	2	Distanzstück	8004.54-3	
13		4	6-ktschr. M 16x100 DIN 931-8.8		
"		4	Federring B 16 DIN 127		
"		4	6-ktmu. M 16 DIN 934-8		03.79



Gerätetyp: Spitzzahnwalzen für Krümmer


Bild-Nr.	Bestellnummer	Stück pro Gerät	Ersatzteilbezeichnung	Lager- bzw. DIN- Nummer	Maße	Alte Bestell- Nr.
1	6805.08.01		Spitzzahnwalze -Linksdrall-	KKÖSp-50	\varnothing 270x590 ^L	6802.40
1a	6805.08.02		Spitzzahnwalze -Rechtsdrall-	KKÖSp-50	\varnothing 270x590	6802.41
1	6805.08.03		Spitzzahnwalze -Linksdrall-	KKÖSp-75	\varnothing 270x840	6802.42
1a	6805.08.04		Spitzzahnwalze -Rechtsdrall-	KKÖSp-75	\varnothing 270x840	6802.43
1	6805.08.05		Spitzzahnwalze -Linksdrall-	KKÖSp-100	\varnothing 270x1090	6802.44
1a	6805.08.06		Spitzzahnwalze -Rechtsdrall-	KKÖSp-100	\varnothing 270x1090	6802.45
1	6805.08.07		Spitzzahnwalze -Linksdrall-	KKÖSp-125	\varnothing 270x1340	6802.46
1a	6805.08.08		Spitzzahnwalze -Rechtsdrall-	KKÖSp-125	\varnothing 270x1340	6802.47
1	6805.09.01		Spitzzahnwalze -Linksdrall-	KKÖSp-50	\varnothing 330x590	6802.48
1a	6805.09.02		Spitzzahnwalze -Rechtsdrall-	KKÖSp-50	\varnothing 330x590	6802.49
1	6805.09.03		Spitzzahnwalze -Linksdrall-	KKÖSp-75	\varnothing 330x840	6802.50
1a	6805.09.04		Spitzzahnwalze -Rechtsdrall-	KKÖSp-75	\varnothing 330x840	6802.51
1	6805.09.05		Spitzzahnwalze -Linksdrall-	KKÖSp-100	\varnothing 330x1090	6802.52
1a	6805.09.06		Spitzzahnwalze -Rechtsdrall-	KKÖSp-100	\varnothing 330x1090	6802.53
1	6805.09.07		Spitzzahnwalze -Linksdrall-	KKÖSp-125	\varnothing 330x1340	6802.54
1a	6805.09.08		Spitzzahnwalze -Rechtsdrall-	KKÖSp-125	\varnothing 330x1340	6802.55
						03.79



Wichtig bei Ersatzteilbestellungen:

Bitte machen Sie bei jeder Bestellung folgende Angaben:

1. Gerätetype (auf Typenschild eingeschlagen).
2. Maschinenummer (auf Typenschild und Rahmen eingeschlagen).

RABE  WERK <small>GmbH + Co. D-49152 Bad Essen</small>	
Typ	
Nr.	Kontrolle

▲
Typenschild

3. Bestellnummer oder, falls hinter der entsprechenden Bildnummer keine Bestellnummer angegeben ist, die Lagernummer bzw. die DIN-Nummer mit den dazugehörigen Maßen. Wünschen Sie den Bezug kompletter Baugruppen, so geben Sie bitte die unterstrichene Bestellnummer an.
4. Die gewünschte Stückzahl der zu liefernden Ersatzteile.

RABE WERK

GmbH + Co., Landmaschinenfabrik, D-49152 Bad Essen

Telefon: (05472) 7710 · Telex: 941617 · Telefax: (05472) 771190