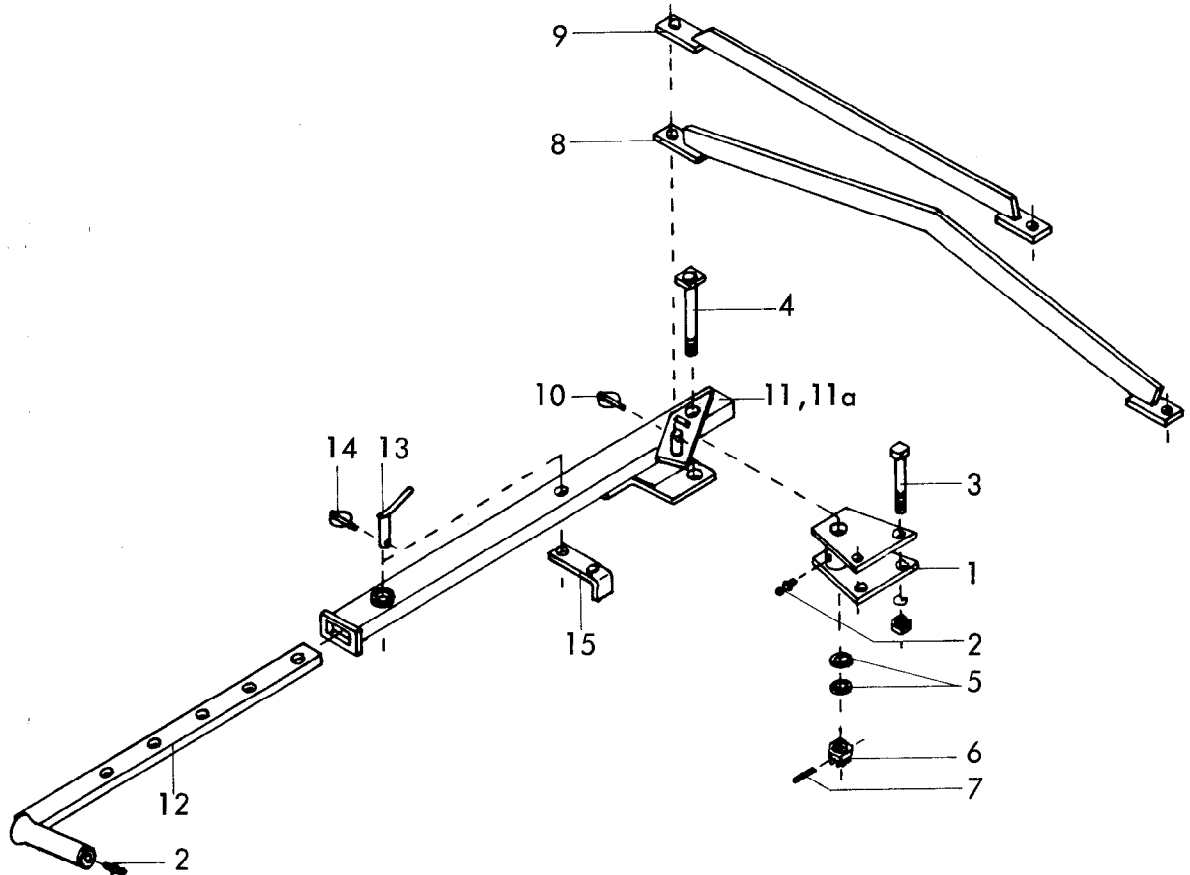


Gerätetyp: UPA 90/7 - 15 B, UPA 90/7 - 15 W Baureihe 3

Bild-Nr.	Bestell-Nr.	Stücke Gerät/ Baugr.	Ersatzteilbezeichnung	Alte Bestell-Nr.	ca. kg / Teil
1	8008.51.01	1	Rahmen für UPA 90/7		
1	8008.51.02	1	Rahmen für UPA 90/8		
1	8008.51.03	1	Rahmen für UPA 90/9		
1	8008.51.04	1	Rahmen für UPA 90/10		
1	8008.51.05	1	Rahmen für UPA 90/11		
1	8008.52.01	1	Rahmen für UPA 90/12		
1	8008.52.02	1	Rahmen für UPA 90/13		
1	8008.52.03	1	Rahmen für UPA 90/14		
1	8008.52.04	1	Rahmen für UPA 90/15		
2	4716.37.00	1	Typenschild SX-4	6405.01-2	
"	1476D410	2	Halbrundkerbnagel 4x10 DIN 1476		
3	8008.00.03	2	Lasche	8004.27	
4	931D20190P	4	6-ktschr. M 20x190 DIN 931-8.8	für UPA 90/7-11 mit Gleitlagerung	
"	127DB20	4	Federring B 20 DIN 127		
"	934D20P	4	6-ktmu. M 20 DIN 934-8		
5	931D20100P	4	6-ktschr. M 20x100 DIN 931-8.8	für UPA 90/12-15 mit Kugellagerung	
"	127DB20	4	Federring B 20 DIN 127		
6	8008.05.00	1(2)	Kufe		
7	564DA1635R	1(2)	6-ktschr. AM 16x35 DIN 564-5.6		
8	934D16P	1(2)	6-ktmu. M 16 DIN 934-8		03.83

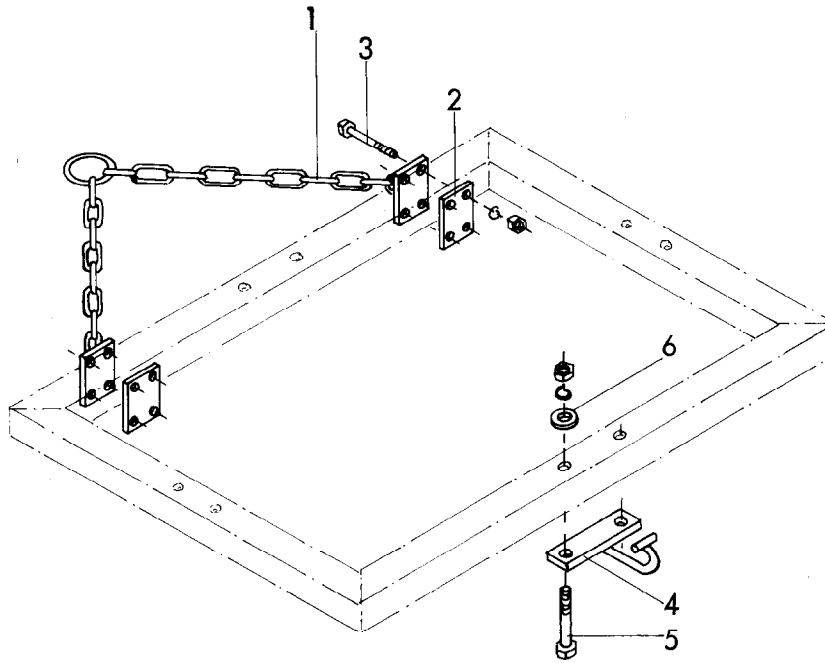


Gerätetyp: UPA 6 W - 18 W, UPA 90/7 W - 15 W

-Fanghaken-

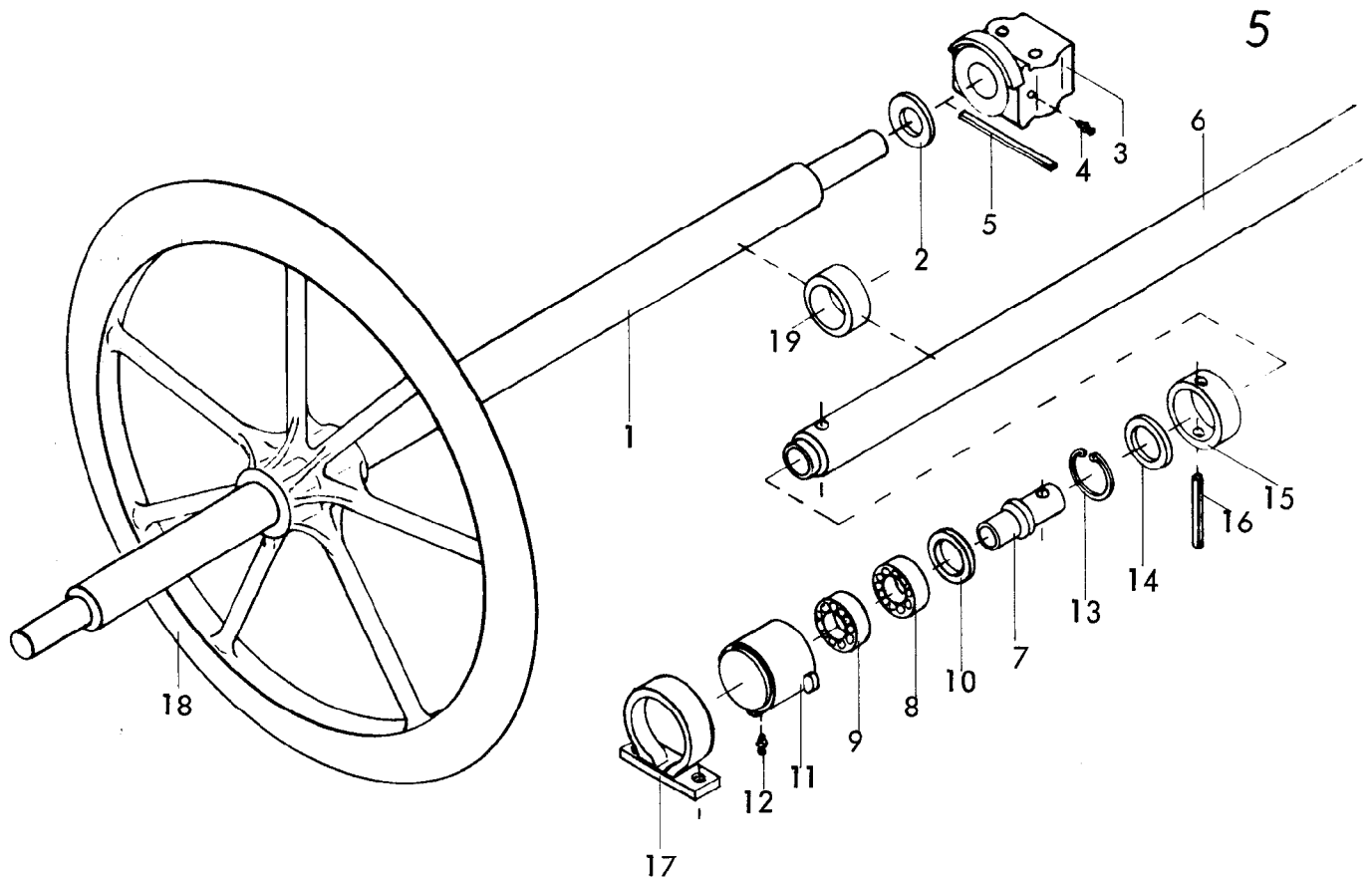
Bild-Nr.	Bestell-Nr.	Stücke Gerät/ Baugr.	Ersatzteilbezeichnung	Alte Bestell-Nr.	ca. kg/Teil
1	8008.06.00	2	Fanghakenhalter	8004.34-1	
2	4716.38.00	4	Schmiernippel H 1 8x1	6312.04-6	
3	931D20110P	4	6-ktschr. M 20x110 DIN 931-8.8		
"	127DB20	4	Federring B 20 DIN 127		
"	934D20P	4	6-ktmu. M 20 DIN 934-8		
4	8008.35.10	2	Lagerbolzen		
5	127DB30	4	Federring B 30 DIN 127		
6	937D3015P	2	Kronenmutter M 30x1,5 DIN 937-8		
7	1481D645	2	Spannhülse 6x45 DIN 1481		
8	8008.08.00	1	Brücke für UPA 90/7 W - 15 W	8006.14-1	
9	8008.20.00	1	Brücke für UPA 6 W - 18 W	8004.34-4	

Bild-Nr.	Bestell-Nr.	Stückes Gerät/ Baugr.	Ersatzteilbezeichnung	Alte Bestell-Nr.	ca. kg/Teil
10	6805.00.17	2	Klappstecker STB-10x500	4311.19	
11	8008.35.42	1	Schwenkteil -links-		
11a	8008.35.43	1	Schwenkteil -rechts- } für UPA 6,7		
11	8008.35.01	1	Schwenkteil -links-		
11a	8008.35.02	1	Schwenkteil -rechts- } für UPA 8 - 14 W, UPA 90/7 - 90/11 W		
11	8008.35.03	1	Schwenkteil -links-		
11a	8008.35.04	1	Schwenkteil -rechts- } für UPA 16,18 W, UPA 90/12 - 90/15 W		
12	8008.35.29	2	Vorderer Fanghaken für UPA 6 - 11 W, UPA 90/7 - 90/9 W		
12	8008.35.30	2	Vorderer Fanghaken für UPA 12 - 14 W, UPA 90/10, 90/11 W		
12	8008.35.31	2	Vorderer Fanghaken für UPA 16,18 W, UPA 90/12 - 90/15 W		
13	8008.36.00	2	Steckstock TB-20x80 A		
14	8405.12.09	2	Klappstecker STB-4,5x340		
15	8008.35.17	2	Bügel		



Gerätetyp: Zugkette zum Untergrundpacker für Beetpflüge

Bild-Nr.	Bestell-Nr.	Stück je Gerät/Baugr.	Ersatzteilbezeichnung	Alte Bestell-Nr.	ca. kg/Teil
1	8008.53.03	1	Zugkette		
2	8008.53.01	2	Halteplatte		
3	931D20110P	8	6-ktschr. M 12x110 DIN 931-8.8		
"	127DA12	8	Federring A 12 DIN 127		
"	934D12P	8	6-ktmu. M 12 DIN 934-8		
	<u>8008.53.00</u>	1	Zugkette komplett, Bild-Nr. 1-3		
4	8008.54.02	1	Kupplungshaken		
5	931D20110P	2	6-ktschr. M 20x110 DIN 931-8.8		
"	127DB20	2	Federring B 20 DIN 127		
"	934D20P	2	6-ktmu. M 20 DIN 934-8		
6	1441D21	2	Scheibe 21 DIN 1441		
	<u>8008.54.00</u>	1	Kupplungshaken komplett, Bild-Nr. 4-6		
					03.83

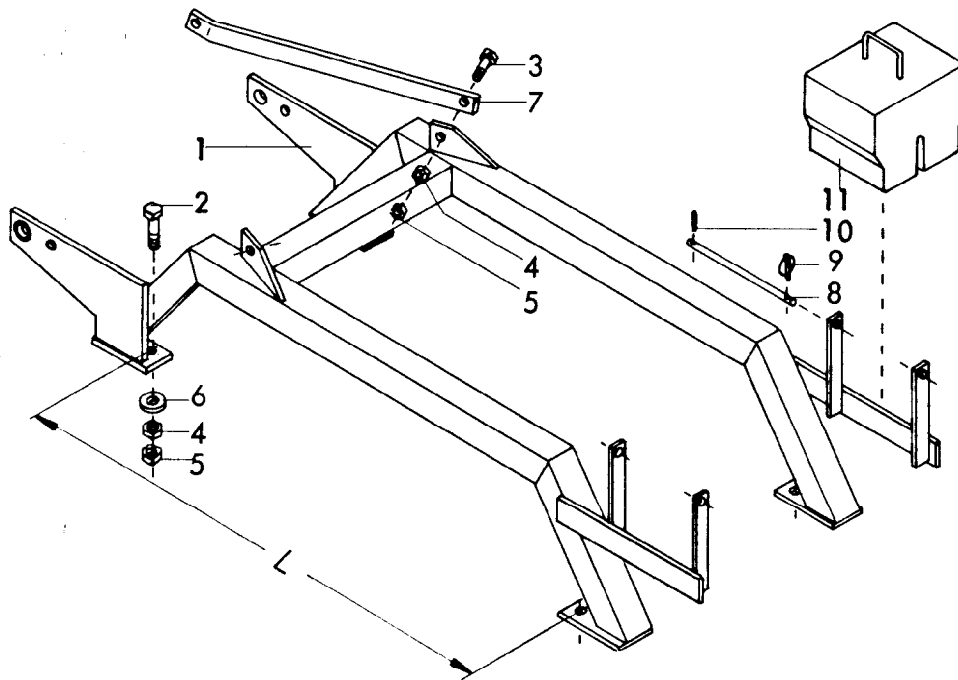


Gerätetyp: UPA 90/7 - 15 B , UPA 90/7 - 15 W

Bild-Nr.	Bestell-Nr.	Stücke Gerät/ Baugr.	Ersatzteilbezeichnung	Alte Bestell-Nr.	ca. kg / Teil
1	8008.14.02	1	Achse für UPA 90/7	1580 lg.	für Gleitlagerung
1	8008.14.03	1	Achse für UPA 90/8	1745 lg.	
1	8008.14.04	1	Achse für UPA 90/9	1910 lg.	
1	8008.14.05	1	Achse für UPA 90/10	2075 lg.	
1	8008.14.06	1	Achse für UPA 90/11	2240 lg.	
2	126D45	2	Scheibe 45 DIN 126		
3	8007.15.01	2	Lager XT-12	8004.49-1	
4	4716.38.00	2	Schmiernippel H 1 8x1	6312.04-6	
5	8007.15.05	2	Filz 8x6x170	8002.70	
6	8008.29.01	1	Achse für UPA 90/12	2278 lg.	für Kugellagerung
6	8008.29.02	1	Achse für UPA 90/13	2443 lg.	
6	8008.29.03	1	Achse für UPA 90/14	2623 lg.	
6	8008.29.05	1	Achse für UPA 90/15	2803 lg.	
7	8008.26.01	2	Lagerbolzen	8401.13-3	
8	625D6305RS	2	Rillenkugellager 6305 RS DIN 625		
9	625D6305	2	Rillenkugellager 6305 DIN 625		
	<u>8008.26.05</u>	2	Lagerbolzen mit Kugellagern komplett, Bild-Nr. 7 - 9		03.83

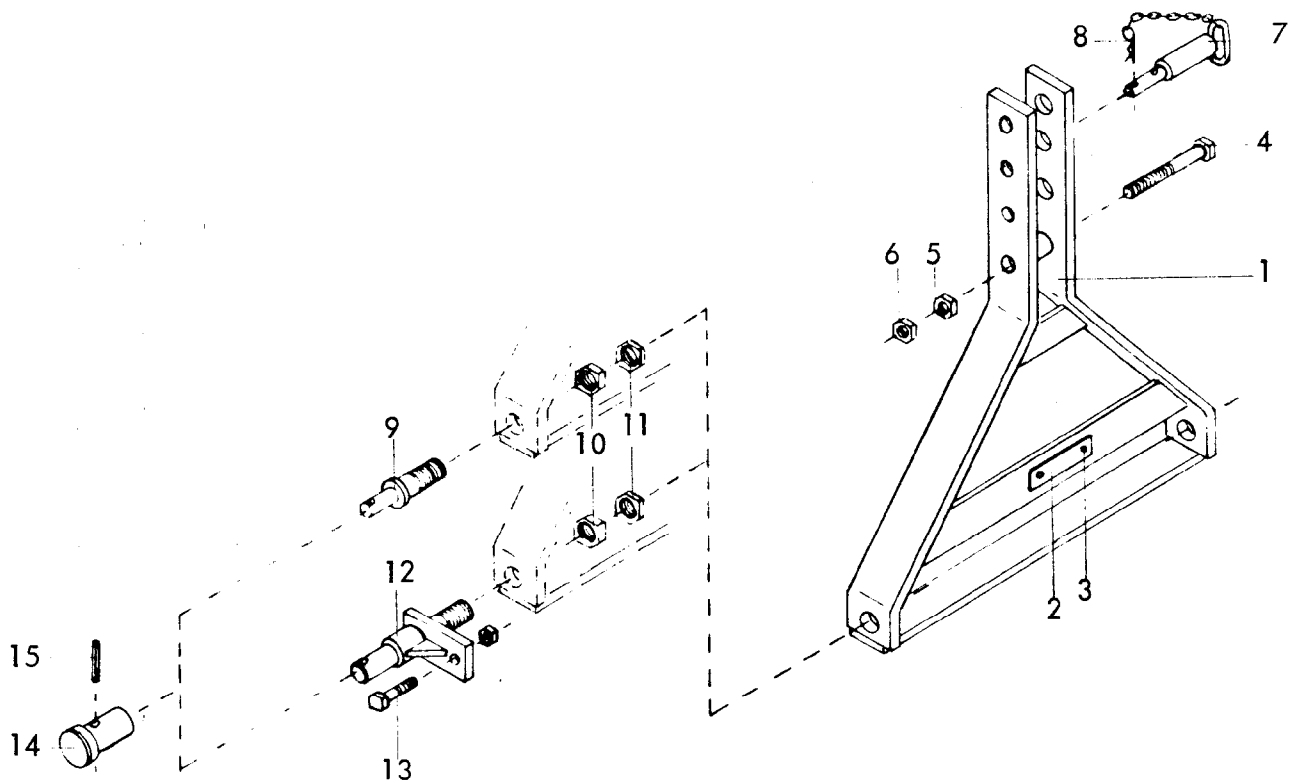
6 Gerätetyp: UPA 90/7 - 15 B , UPA 90/7 - 15 W

Bild-Nr.	Bestell-Nr.	Stück je Gerät/Baugr.	Ersatzteilbezeichnung	Alte Bestell-Nr.	ca. kg/Teil
10	8008.26.04	2	Dichtscheibe	8401.13-2	
11	8008.28.00	2	Lagergehäuse		
12	4716.43.00	2	Schmiernippel H 2 8x1	6312.04-7	
13	472D622	2	Sicherungsring 62x2 DIN 472		
14	8008.26.03	2	Kunststoffdichtring	8401.13-4	
15	8008.26.02	2	Distanzring		
16	1481 D1075	2	Spannstift 10x75 DIN 1481	} Verbundstift	
"	1481 D675	2	Spannstift 6x75 DIN 1481		
17	8008.27.00	2	Pendellager		
18	8008.00.01		Packerring XT-30 , Ø 900 (Stückzahl je nach Type)		
19	8008.00.06		Distanzring Ø 89/71x15 (1x zwischen den Packerringen)		
19	8008.00.09	1	Schlußring Ø 89/71x75 für UPA 90/7		
19	8008.00.08	1	Schlußring Ø 89/71x60 für UPA 90/8		
19	8008.00.07	1	Schlußring Ø 89/71x45 für UPA 90/9		
19	8012.00.01	1	Schlußring Ø 89/71x30 für UPA 90/10		
19	8008.00.06	1	Schlußring Ø 89/71x15 für UPA 90/11		
19	8008.17.01	1	Mittenring Ø 89/71x25 für UPA 90/12 - 15		
19	8008.00.05		Distanzring Ø 89/71x10 (bei Bedarf)		



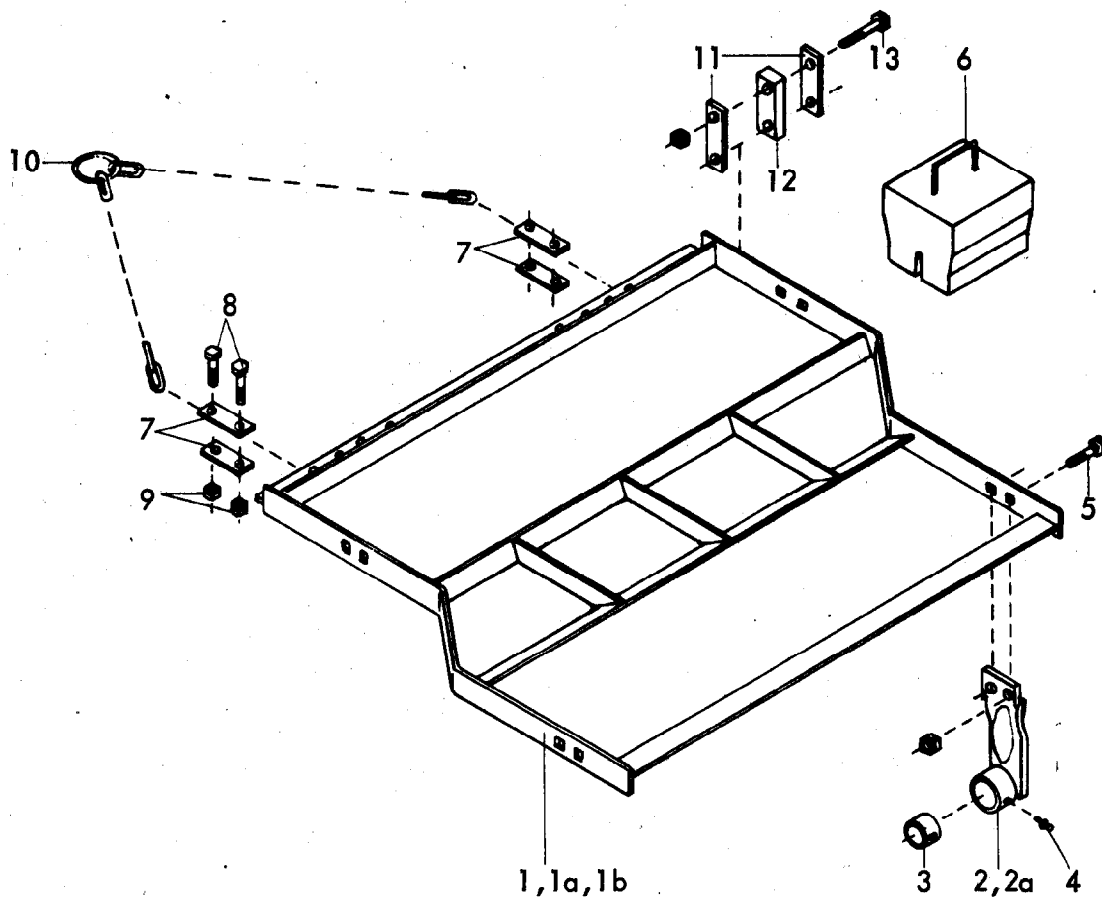
Gerätetyp: Transportrahmen für Untergrundpacker

Bild-Nr.	Bestell-Nr.	Stücke Gerät/ Baugr.	Ersatzteilbezeichnung	Alte Bestell-Nr.	ca. kg / Teil
1	8008.49.01	1	Transportrahmen für UPA Br.1 , L = 745		
1	8008.49.02	1	Transportrahmen für DUPA Br.2 , L = 1430		
1	8008.49.03	1	Transportrahmen für DK, UKA../2(4) Br.1, L = 2015		
1	8008.49.04	1	Transportrahmen für UPA 90/..Br.3 , L = 1110		
1	8008.49.05	1	Transportrahmen für UKA 900/..Br.1 , L = 1755		
2	933D2060P	4	6-ktschr. M 20x60 DIN 933-8.8		
3	933D2050P	2	6-ktschr. M 20x50 DIN 933-8.8		
4	934D20P	6	6-ktmu. M 20 DIN 934-8		
5	936D20P	6	6-ktmu. M 20 DIN 936-8		
6	1441 D21	4	Scheibe 21 DIN 1441		
7	8008.10.12	2	Turmstrebe	8004.29-2	
8	8008.12.02	2	Bolzen Ø 16x280		
9	8405.12.09	2	Klappstecker STB-4,5x340		
10	1481 D636	2	Spannhülse 6x36 DIN 1481		
11	6609.00.00	2	Betongewicht	6426.02	03.83



Gerätetyp: Dreipunkturm 80x20 zum Transportrahmen für Untergrundpacker

Bild-Nr.	Bestell-Nr.	Stück anzahl/ Gruppe	Ersatzteilbezeichnung	Alte Bestell-Nr.	ca. kg / Teil
1	8009.21.00	1	Dreipunkturm		
2	4716.37.00	1	Typenschild SX-4	6405.01-2	
3	1476D410	2	Halbrundkerbnagel 4x10 DIN 1476		
4	931D20150P	1	6-ktschr. M 20x150 DIN 931-8.8		
5	934D20P	1	6-ktmu. M 20 DIN 934-8		
6	936D20P	1	6-ktmu. M 20 DIN 936-8		
7	4722.05.03	1	Oberlenkerstock Kat. I, DTB-118x91	4702.03-1	
7	2403.09.01	1	Oberlenkerstock Kat. II, DTB-118x39	4709.05	
8	4716.35.00	1	Federsteckstock BTB-4	6416.01-3	
9	8008.10.17	2	Unterlenkerbolzen Kat. I	4304.05-1	
10	934D2715P	2	6-ktmu. M 27x1,5 DIN 934-8		
11	936D2715P	2	6-ktmu. M 27x1,5 DIN 936-8		
12	8008.18.00	2	Unterlenkerbolzen Kat. II	6508.01-12	
13	931D1650P	2	6-ktschr. M 16x50 DIN 931-8.8		
"	127DB16	2	Federring B 16 DIN 127		
"	934D16P	2	6-ktmu. M 16 DIN 934-8		
14	8404.56.02	2	Kuppelbuchse Kat. I	7602.10	
14	8404.56.01	2	Kuppelbuchse Kat. II	7602.07-1	
15	1481D1236	2	Spannhülse 12x36 DIN 1481		

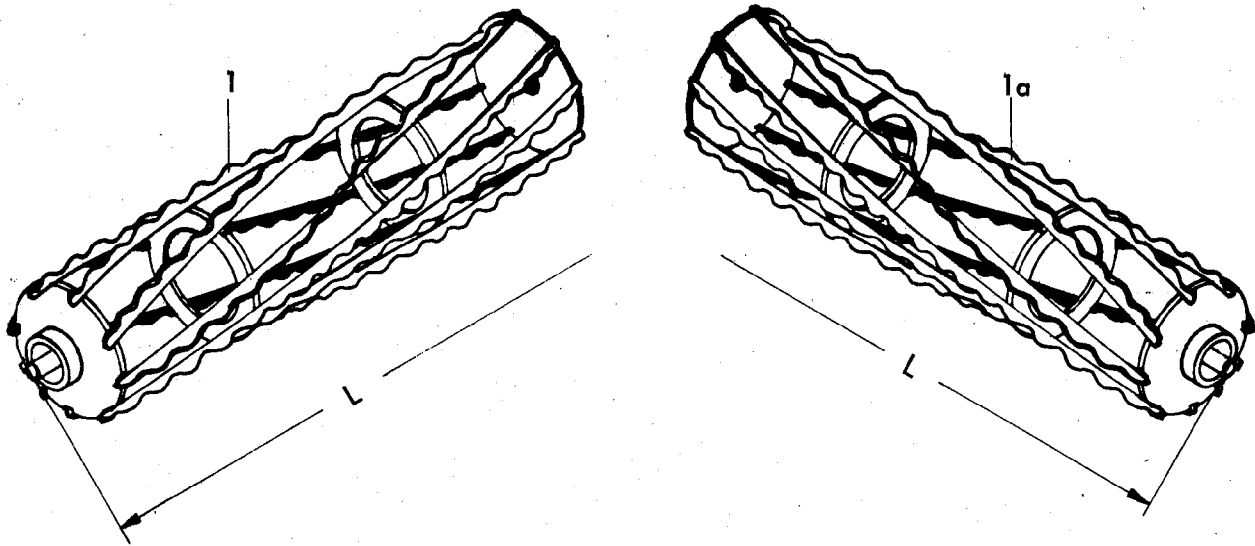


Gerätetyp: Krümmer für UPA...B, UPA 90...B, DUPA...B

Bild-Nr.	Bestell-Nr.	Stück/Gerät/Baugr.	Ersatzteilbezeichnung	Alte Bestell-Nr.	ca. kg/Teil
1	6608.01.02	1	Krümlerrahmen AKKB 75 für Spitzzahnwalzen KKÖSp-75	8004.50	
1a	6608.02.02	1	Krümlerrahmen AKKB100 für Spitzzahnwalzen KKÖSp-100	8004.51	
1b	6608.03.02	1	Krümlerrahmen AKKB 125 für Spitzzahnwalzen KKÖSp-125	8004.52	
			Stückzahl pro Anschraublager :		
2	6608.06.01	1	Anschraublager -kurz-	6229.21-1	
2a	6608.06.02	1	Anschraublager -lang-	6229.23-1	
3	6805.06.10	1	Kunststofflagerring	6229.13-2	
4	4716.38.00	1	Schmiernippel H 1 8x1	6312.04-6	
5		2	Flachrundschr. M 12x30 DIN 603-8.8		
"		2	6-ktmu. VM 12 DIN 980-8		
	<u>6608.06.07</u>	1	Anschraublager (kurz) -rechts- komplett, Bild-Nr. 2, 3 - 5	<u>6229.21</u>	03.79

Gerätetyp: Krümmer für UPA..B, UPA 90..B, DUPA..B

Bild-Nr.	Bestell-Nr.	Stückje Gerät/ Baugr.	Ersatzteilbezeichnung	Alte Bestell-Nr.	ca. kg/Teil
	<u>6608.06.08</u>	1	Anschraublager (kurz) -links- komplett, Bild-Nr. 2, 3 - 5	<u>6229.22</u>	
	<u>6608.06.09</u>	1	Anschraublager (lang) -rechts- komplett, Bild-Nr. 2a - 5	<u>6229.23</u>	
	<u>6608.06.10</u>	1	Anschraublager (lang) -links- komplett, Bild-Nr. 2a - 5	<u>6229.24</u>	
6	6609.00.00		Betongewicht	6426.02	
7	6608.09.10	4	Verbindungsflasche	8004.53-1	
8		4	6-ktschr. M 12x45 DIN 931-8.8		
9		4	6-ktmu. VM 12 DIN 980-8		
10	6608.09.01	1	Zugkette für AKKB 100, 125	8004.53-2	
10	6608.09.02	1	Zugkette für AKKB 150, 175	8004.54-1	
10	6608.09.03	1	Zugkette für AKKB 200, 225	8004.55-1	
10	6608.09.04	1	Zugkette für AKKB 250		
11	6608.08.02	4	Klemmstück	8004.54-2	
12	6608.08.01	2	Distanzstück	8004.54-3	
13		4	6-ktschr. M 16x100 DIN 931-8.8		
"		4	Federring B 16 DIN 127		
"		4	6-ktmu. M 16 DIN 934-8		03.79



Gerätetyp: Spitzzahnwalzen für Krümmer


Bild-Nr.	Bestellnummer	Stück pro Gerät	Ersatzteilbezeichnung	Lager- bzw. DIN-Nummer	Maße	Alte Bestell-Nr.
1	6805.08.01		Spitzzahnwalze -Linksdrall-	KKÖSp-50	\varnothing 270x ^L 590	6802.40
1a	6805.08.02		Spitzzahnwalze -Rechtsdrall-	KKÖSp-50	\varnothing 270x590	6802.41
1	6805.08.03		Spitzzahnwalze -Linksdrall-	KKÖSp-75	\varnothing 270x840	6802.42
1a	6805.08.04		Spitzzahnwalze -Rechtsdrall-	KKÖSp-75	\varnothing 270x840	6802.43
1	6805.08.05		Spitzzahnwalze -Linksdrall-	KKÖSp-100	\varnothing 270x1090	6802.44
1a	6805.08.06		Spitzzahnwalze -Rechtsdrall-	KKÖSp-100	\varnothing 270x1090	6802.45
1	6805.08.07		Spitzzahnwalze -Linksdrall-	KKÖSp-125	\varnothing 270x1340	6802.46
1a	6805.08.08		Spitzzahnwalze -Rechtsdrall-	KKÖSp-125	\varnothing 270x1340	6802.47
1	6805.09.01		Spitzzahnwalze -Linksdrall-	KKÖSp-50	\varnothing 330x590	6802.48
1a	6805.09.02		Spitzzahnwalze -Rechtsdrall-	KKÖSp-50	\varnothing 330x590	6802.49
1	6805.09.03		Spitzzahnwalze -Linksdrall-	KKÖSp-75	\varnothing 330x840	6802.50
1a	6805.09.04		Spitzzahnwalze -Rechtsdrall-	KKÖSp-75	\varnothing 330x840	6802.51
1	6805.09.05		Spitzzahnwalze -Linksdrall-	KKÖSp-100	\varnothing 330x1090	6802.52
1a	6805.09.06		Spitzzahnwalze -Rechtsdrall-	KKÖSp-100	\varnothing 330x1090	6802.53
1	6805.09.07		Spitzzahnwalze -Linksdrall-	KKÖSp-125	\varnothing 330x1340	6802.54
1a	6805.09.08		Spitzzahnwalze -Rechtsdrall-	KKÖSp-125	\varnothing 330x1340	6802.55
						03.79



Wichtig bei Ersatzteilbestellungen:

Bitte machen Sie bei jeder Bestellung folgende Angaben:

1. Gerätetype (auf Typenschild eingeschlagen).
2. Maschinenummer (auf Typenschild und Rahmen eingeschlagen).

RABE WERK <i>GmbH + Co.</i>  <i>D-49152 Bad Essen</i>	
_____ <i>Typ</i>	
Nr.	Kontrolle

▲
Typenschild

3. Bestellnummer oder, falls hinter der entsprechenden Bildnummer keine Bestellnummer angegeben ist, die Lagernummer bzw. die DIN-Nummer mit den dazugehörigen Maßen. Wünschen Sie den Bezug kompletter Baugruppen, so geben Sie bitte die unterstrichene Bestellnummer an.
4. Die gewünschte Stückzahl der zu liefernden Ersatzteile.

RABE WERK

GmbH + Co., Landmaschinenfabrik, D-49152 Bad Essen

Telefon: (05472) 7710 · Telex: 941617 · Telefax: (05472) 771190