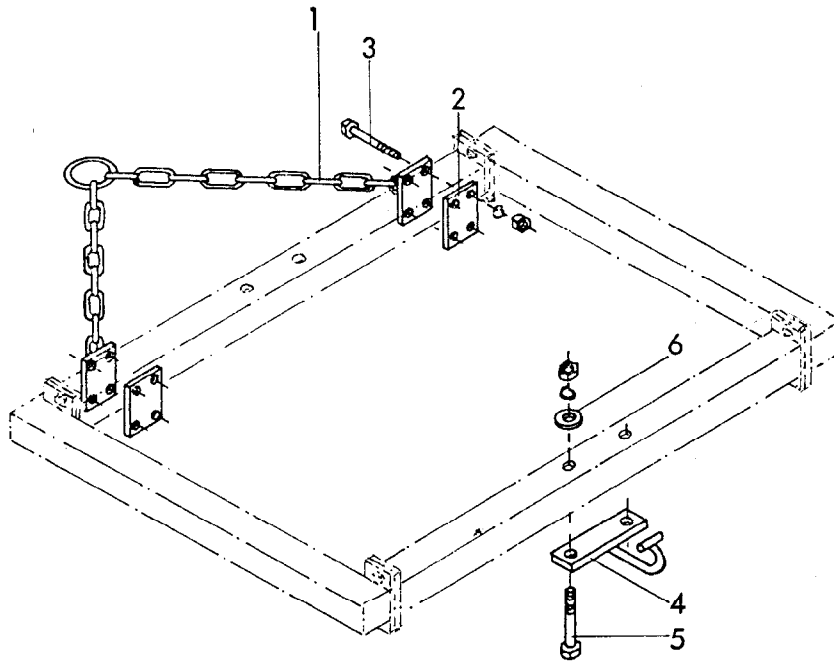


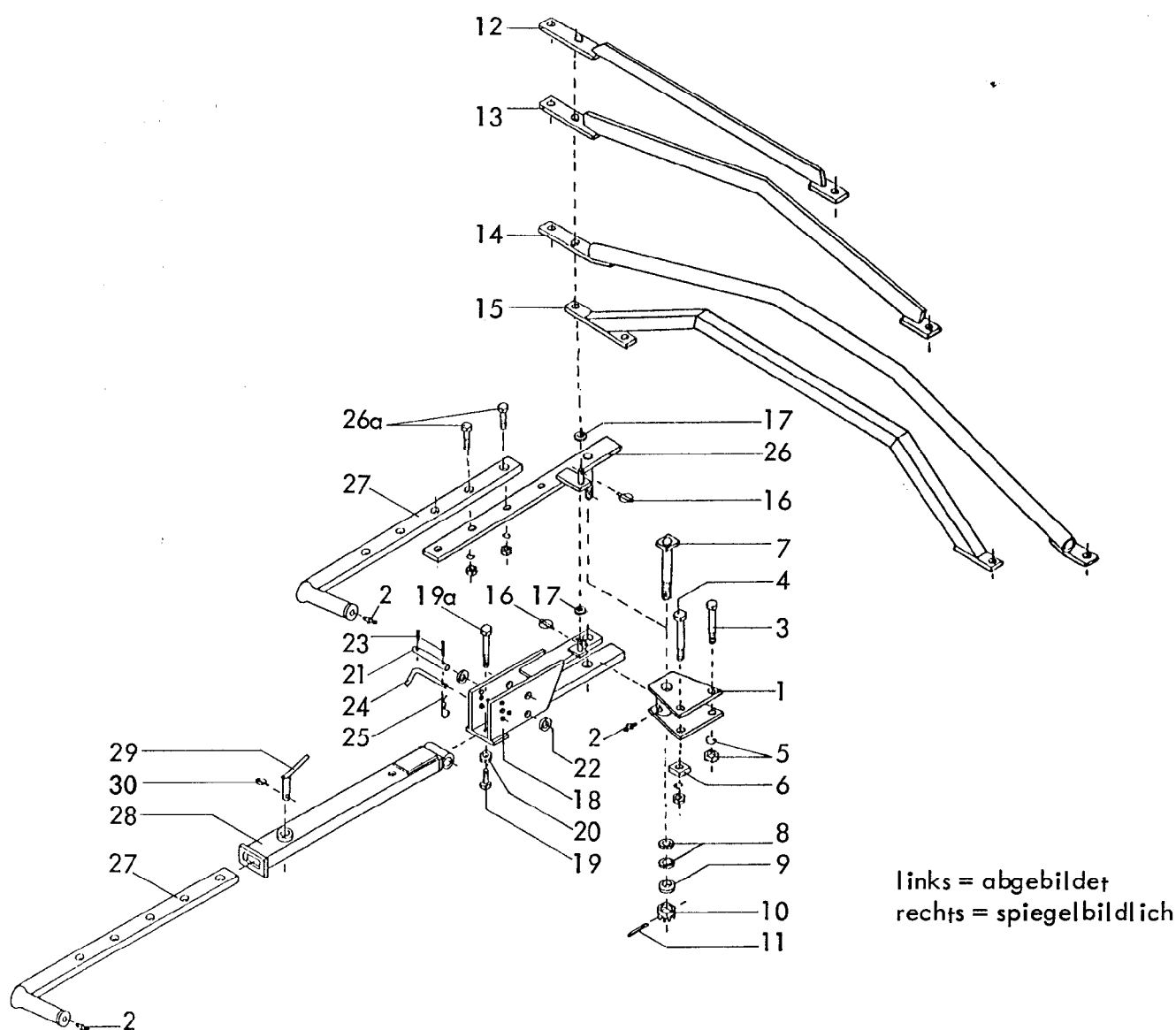
Gerätetyp: Untergrundpacker UPE 6 - 18 B + W

Bild-Nr.	Bestell-Nr.	Stück je Gerät/Baugr.	Ersatzteilbezeichnung	Alte Bestell-Nr.	ca. kg/Teil
1	8011.28.01	1	Rahmen UPE 6,7,8		
1	8011.28.02	1	Rahmen UPE 9,10,11		
1	8011.28.03	1	Rahmen UPE 12,13,14		
1	8011.28.04	1	Rahmen UPE 16,18		
2	4716.37.00	1	Typenschild SX-4	6405.01-2	
"	1476D410	2	Halbrundkerbnagel 4x10 DIN 1476		
3	8008.82.04	2	Seitenbegrenzung UPE		
4	933D1640P	8	6-ktschr. M16x40 DIN 933-8.8		
5	980DV16P	8	Sicherungsmutter VM 16 DIN 980-8		
6	8017.11.00	1(2)	Kufe		
7	6241.29.02	1(2)	Steckstock TB-12x50		
8	6608.12.07	1(2)	Sicherungsring		10.86



Gerätetyp: Zugkette zum Untergrundpacker , B - Ausführung

Bild-Nr.	Bestell-Nr.	Stück Gerät/ Baugr.	Ersatzteilbezeichnung	Alte Bestell-Nr.	ca. kg / Teil
1	8008.53.03	1	Zugkette		
2	8008.53.01	2	Halteplatte		
3	931D20110P	8	6-ktschr. M 12x110 DIN 931-8.8		
"	127DA12	8	Federring A 12 DIN 127		
"	934D12P	8	6-ktmu. M 12 DIN 934-8		
	<u>8008.53.00</u>	1	Zugkette komplett, Bild-Nr. 1-3		
4	8008.54.02	1	Kupplungshaken		
5	931D20110P	2	6-ktschr. M 20x110 DIN 931-8.8		
"	127DB20	2	Federring B 20 DIN 127		
"	934D20P	2	6-ktmu. M 20 DIN 934-8		
6	1441D21	2	Scheibe 21 DIN 1441		
	<u>8008.54.00</u>	1	Kupplungshaken komplett, Bild-Nr. 4-6		
					09.86

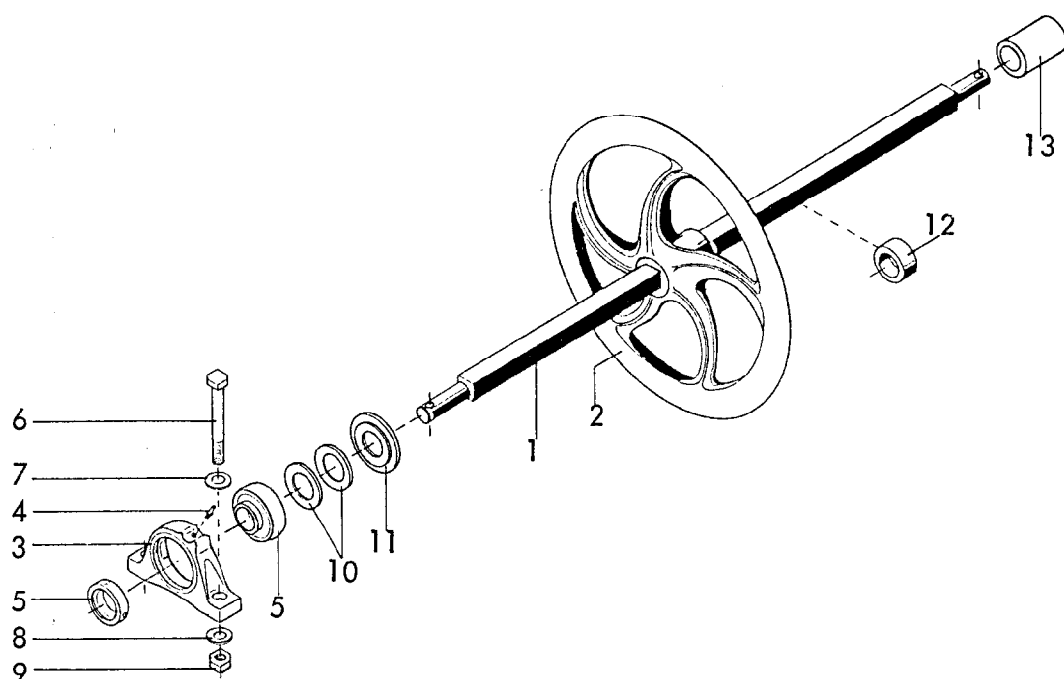


Gerätetyp: Fanghaken für Untergrundpacker, W - Ausführung

Bild-Nr.	Bestell-Nr.	Stücke Gerät/ Baugr.	Ersatzteilbezeichnung	Alte Bestell-Nr.	ca. kg / Teil
1	8008.06.00	2	Fanghakenhalter		
2	4716.38.00	4	Schmiernippel H 1 8x1	6312.04-6	
3	931 D20110P	2	6-ktschr. M 20x110 DIN 931-8.8		
4	931 D20130P	2	6-ktschr. M 20x130 DIN 931-8.8		
5	127DB20	4	Federring B 20 DIN 127		
"	934D20P	4	6-ktsmu. M 20 DIN 934-8		
6	8008.55.01	2	Anschlag		
7	8008.89.00	2	Lagerbolzen		
8	2093DA63	4	Tellerfeder A 63 DIN 2093		
9	126D30	2	Scheibe 30 DIN 126		

4 *Gerätetyp:* Fanghaken für Untergrundpacker , W - Ausführung

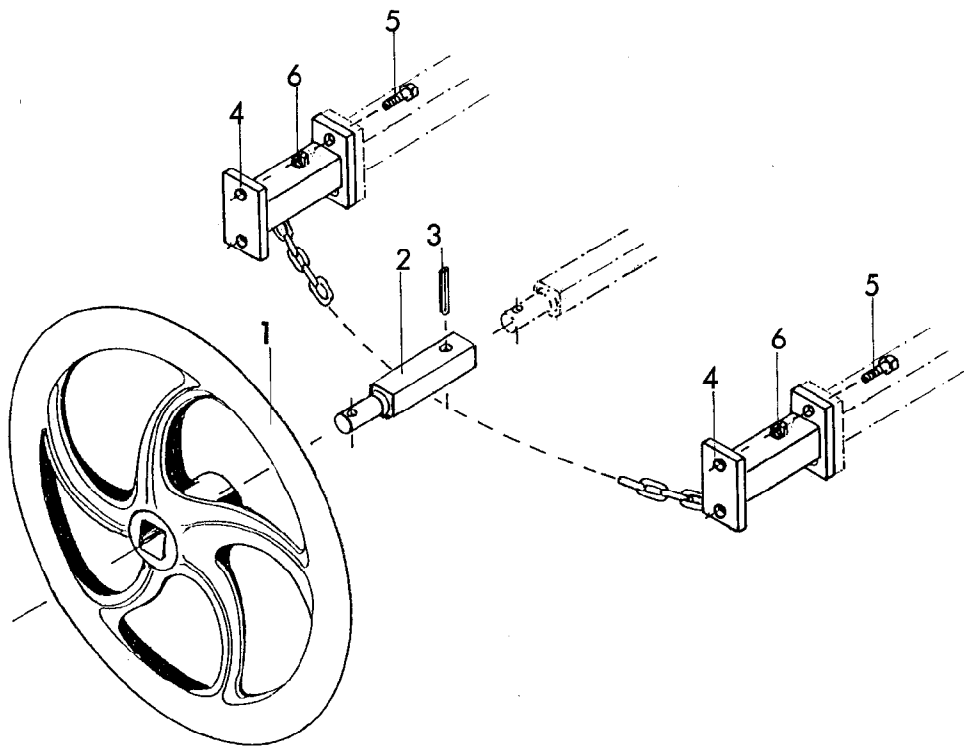
Bild-Nr.	Bestell-Nr.	Stück/Gerät/Baugr.	Ersatzteilbezeichnung	Alte Bestell-Nr.	ca. kg/Teil
10	937D3015P	2	Kronenmutter M 30x1,5 DIN 937-8		
11	1481D645	2	Spannstift 6x45 DIN 1481		
12	8008.20.00	1	Brücke für UPE 6-18 W		
13	8008.08.00	1	Brücke für UPE 900/7-15 W		
14	8008.32.00	1	Brücke für UKA 8/2(4)-14/2(4)		
15	8008.61.00	1	Brücke für DUPE 7/6-15/14 W		
15	8016.03.00	1	Brücke für DUPE 900/11-21 W		
16	6805.00.17	2	Klappstecker	4311.19	
17	1441D21	2	Scheibe 21 DIN 1441		
18	8008.90.01	1	Schwenkteil -links-		
18	8008.90.02	1	Schwenkteil -rechts-		
19	933D1645P	2	6-ktschr. M 16x45 DIN 933-8.8, für einreihigen Packer		
19a	931D16100P	2	6-ktschr. M 16x100 DIN 931-8.8, für zweireihigen Packer		
20	936D16P	2	6-ktmu. M 16 DIN 936-8		
21	8008.35.37	2	Drehbolzen ZB-25x135		
22	1441D26	4	Scheibe 26 DIN 1441		
23	1481D840	4	Spannstift 8x40 DIN 1481		
24	2607.21.00	2	Steckstock TB-16x100	6204.04-4	
25	8418.00.04	2	Vorsteckfeder BTB-40		
26	8008.91.01	1	Fanghaken -links- } für UPE 6,7,8 W		
26	8008.91.02	1	Fanghaken -rechts- }		
26a	933D2055P	4	6-ktschr. M 20x55 DIN 933-8.8		
"	127DB20	4	Federring B 20 DIN 127		
"	934D20P	4	6-ktmu. M 20 DIN 934-8		
27	8008.35.29	2	Vorderer Fanghaken für UKA 8/2(4), 10/2(4), DUPE 7/6-8/7 W, UPE 900/7-900/8 W, UPE 9-11 W		
27	8008.35.30	2	Vorderer Fanghaken für UKA 12/2(4), 14/2(4), DUPE 900/11-15 W, DUPE 9/8 -12/11 W, UPE 900/9 -900/12 W, UPE 12-14 W		
27	8008.35.31	2	Vorderer Fanghaken für DUPE 13/12,14/13 W, UPE 900/13-15 W, UPE 16,18 W, DUPE 900/17-21 W		
28	8008.35.38	2	Vorderteil für DUPE 7/6-9/8 W, UPE 900/7-9 W, UPE 9-14 W, UKA 8/2(4)-14/2(4), DUPE 900/11-15 W		
28	8008.35.39	2	Vorderteil für DUPE 10/9-12/11 W, DUPE 900/17-21 W, UPE 900/10-12 W, UPE 16,18 W		
28	8008.35.52	2	Vorderteil für DUPE 13/12, 14/13 W, UPE 900/13-15 W		
29	8008.36.00	2	Steckstock TB-20x80 A		
30	8405.12.09	2	Klappstecker STB-4,5x340		



Gerätetyp: UPE 6-18 B+W, DUPE 7/6-14/13 B+W

-Packerring \varnothing 700-

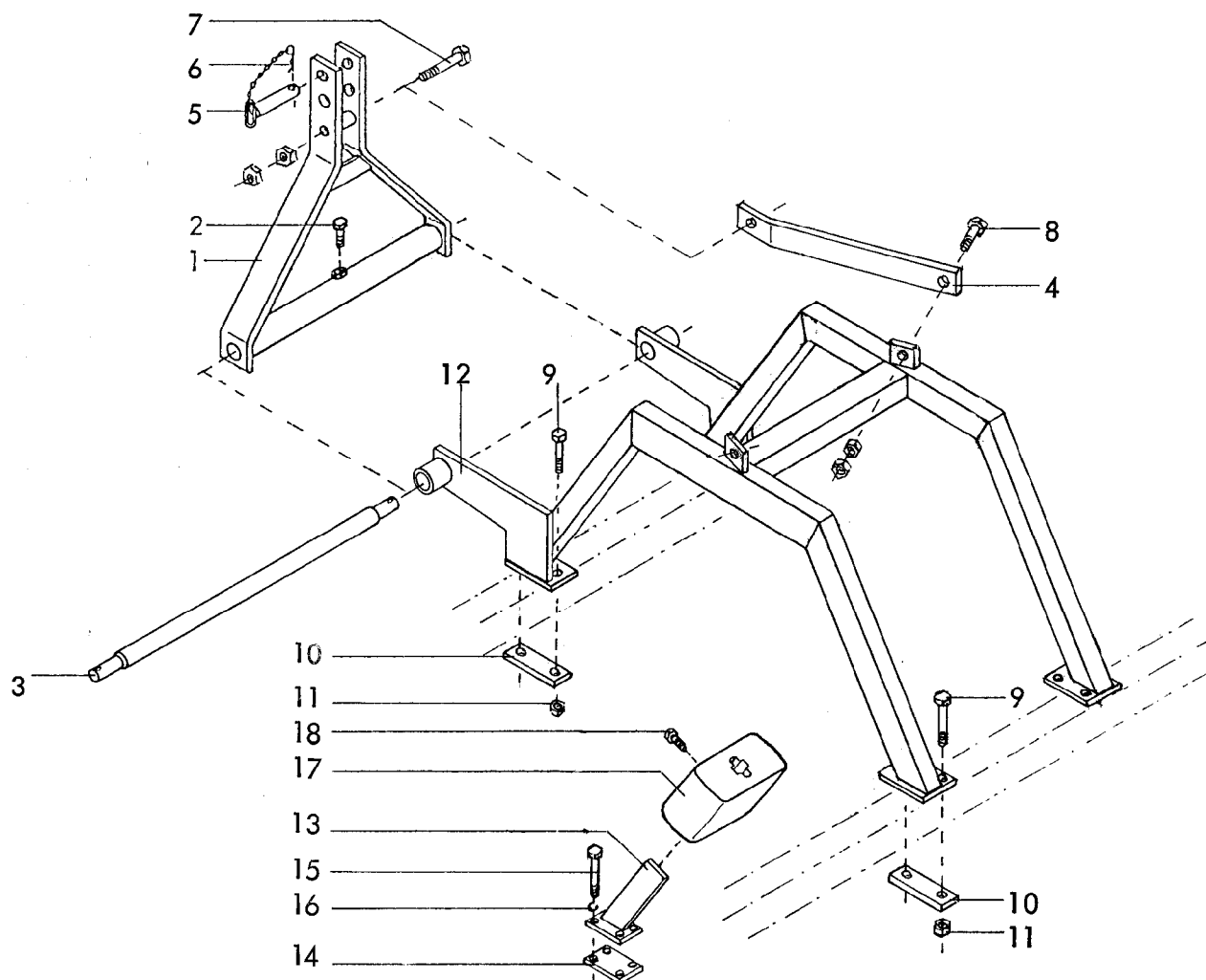
Bild-Nr.	Bestell-Nr.	Stückje Gerät/ Baugr.	Ersatzteilbezeichnung	Alte Bestell-Nr.	ca. kg / Teil
1	8008.84.02	1	Vierkantachse 970 lg. für UPE 6,7,8		
1	8008.84.04	1	Vierkantachse 1390 lg. für UPE 9,10,11		
1	8008.84.07	1	Vierkantachse 1810 lg. für UPE 12,13,14		
1	8008.84.09	1	Vierkantachse 2370 lg. für UPE 16,18		
1	8008.84.05	2	Vierkantachse 1470 lg. für DUPE 7/6,8/7,9/8		
1	8008.84.08	2	Vierkantachse 2070 lg. für DUPE 10/9,11/10,12/11		
1	8008.84.10	2	Vierkantachse 2670 lg. für DUPE 13/12,14/13		
2	8007.16.00		Packerring XT-220, \varnothing 700 Stückzahl je nach Type	8001.27-2	
3	8008.77.00	2(4)	Stehlagergehäuse		
4	71412DAM81	2(4)	Kegelschmiernippel AM 8x1 DIN 71412		
5	8409.16.02	2(4)	Y-Lager mit Exzenterring		
	<u>8008.78.00</u>	2(4)	Stehlager komplett, Bild-Nr. 3-5		
6	931D14110P	4(8)	6-kt-schr. M 14x110 DIN 931-8.8		
7	1441D15	4(8)	Scheibe 15 DIN 1441		
8	7349D15	4(8)	Scheibe 15 DIN 7349		
9	934D14P	4(8)	6-kt-mu. M 14 DIN 934-8		
10	126D36	4(8)	Scheibe 36 DIN 126		
11	8008.74.00	2(4)	Lagerscheibe		
12	8008.87.14		Distanzring 60 lg. (zwischen den Ringen)		
13	8008.87.15	2(4)	Distanzring 100 lg. (Schlußring)		



Gerätetyp: UPE 6 - 18 B + W

-Erweiterungssatz-

Bild-Nr.	Bestell-Nr.	Stückje Gerät/ Baugr.	Ersatzteilbezeichnung	Alte Bestell-Nr.	ca. kg / Teil
1	8007.16.00	1	Packerring XT-220 , \varnothing 700	8001.27-2	
2	8008.85.03	1	Achsstummel		
3	1481D1450	1	Spannstift 14x50 DIN 1481		
"	1481D850	1	Spannstift 8x50 DIN 1481		
"	1481D550	1	Spannstift 5x50 DIN 1481		
			} Verbundstift		
4	8008.93.04	1	Verbreiterung		
5	933D1640P	4	6-ktschr. M 16x40 DIN 933-8.8		
6	980DV16P	4	Sicherungsmutter VM 16 DIN 980-8		
	<u>8008.87.16</u>	1	Erweiterungssatz UPE komplett, Bild-Nr. 1-6		



Gerätetyp: UPE 6 - 18 B + W

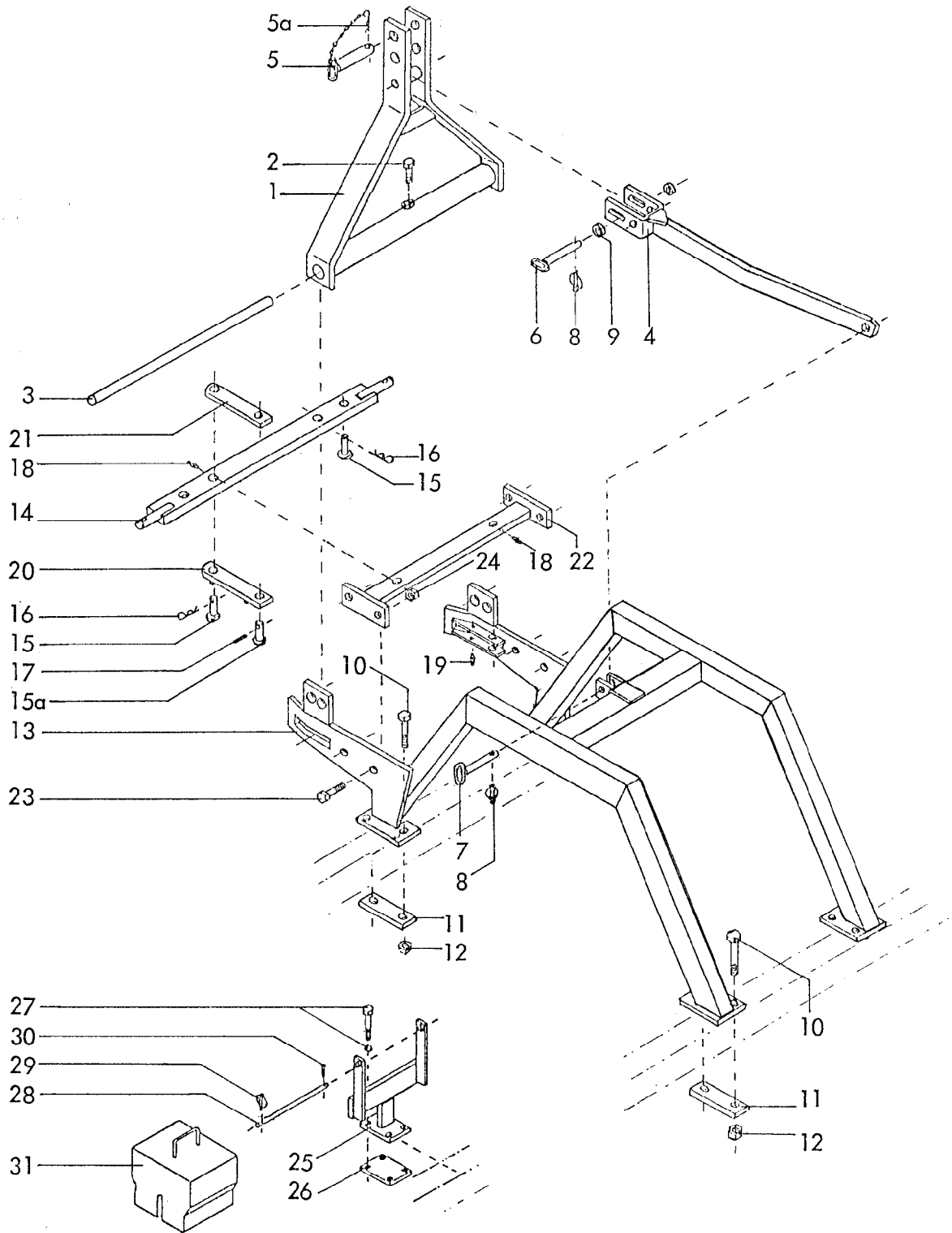
-Transportrahmen-

Bild-Nr.	Bestell-Nr.	Stücke Gerät/ Baugr.	Ersatzteilbezeichnung	Alle Bestell-Nr.	ca. kg / Teil
1	8015.28.00	1	Dreipunkturm		
2	933D1235P	1	6-ktschr. M 12x35 DIN 933-8.8		
3	8409.00.31	1	Dreipunktachse Kat. II		
4	8008.10.12	2	Turmstrebe		
5	8413.59.00	1	OL-Stock Kat. II , TB-25x115 A		
6	4716.35.00	1	Federsteckstock BTB-4	6416.01-3	
7	931D20150P	1	6-ktschr. M 20x150 DIN 931-8.8		
8	933D2050P	2	6-ktschr. M 20x50 DIN 933-8.8		
"	934D20P	3	6-ktmu. M 20 DIN 934-8		
"	936D20P	3	6-ktmu. M 20 DIN 936-8		
9	931D16120P	8	6-ktschr. M 16x120 DIN 931-8.8		

8 Gerätetyp: UPE 6 - 18 B + W

-Transportrahmen-

Bild-Nr.	Bestell-Nr.	Stückes Gerät/ Baugr.	Ersatzteilbezeichnung	Alte Bestell-Nr.	ca. kg / Teil
10	8015.34.06	4	Lasche		
11	980DV16P	8	Sicherungsmutter VM 16 DIN 980-8		
12	8015.37.01	1	Transportrahmen		
	<u>8015.34.03</u>	1	Transportrahmen für UPE komplett, Bild-Nr. 1-12		
13	8015.95.01	2	Gewichtsträger		
14	8015.06.04	2	Gewindeplatte		
15	931D12100P	8	6-ktschr. M 12x100 DIN 931-8.8		
16	127DA12	8	Federring A 12 DIN 127		
17	8020.08.00	2	Ausgleichsgewicht GF-93	4707.06-2	
18	561DA1645P	2	6-ktschr. AM 16x45 DIN 561-8.8		
	<u>8015.95.00</u>	2	Gewichtsträger komplett, Bild-Nr. 13-18		
					06.89



Gerätetyp: UPE 6 - 18

-Transportrahmen und Schub-Lenkeinrichtung-

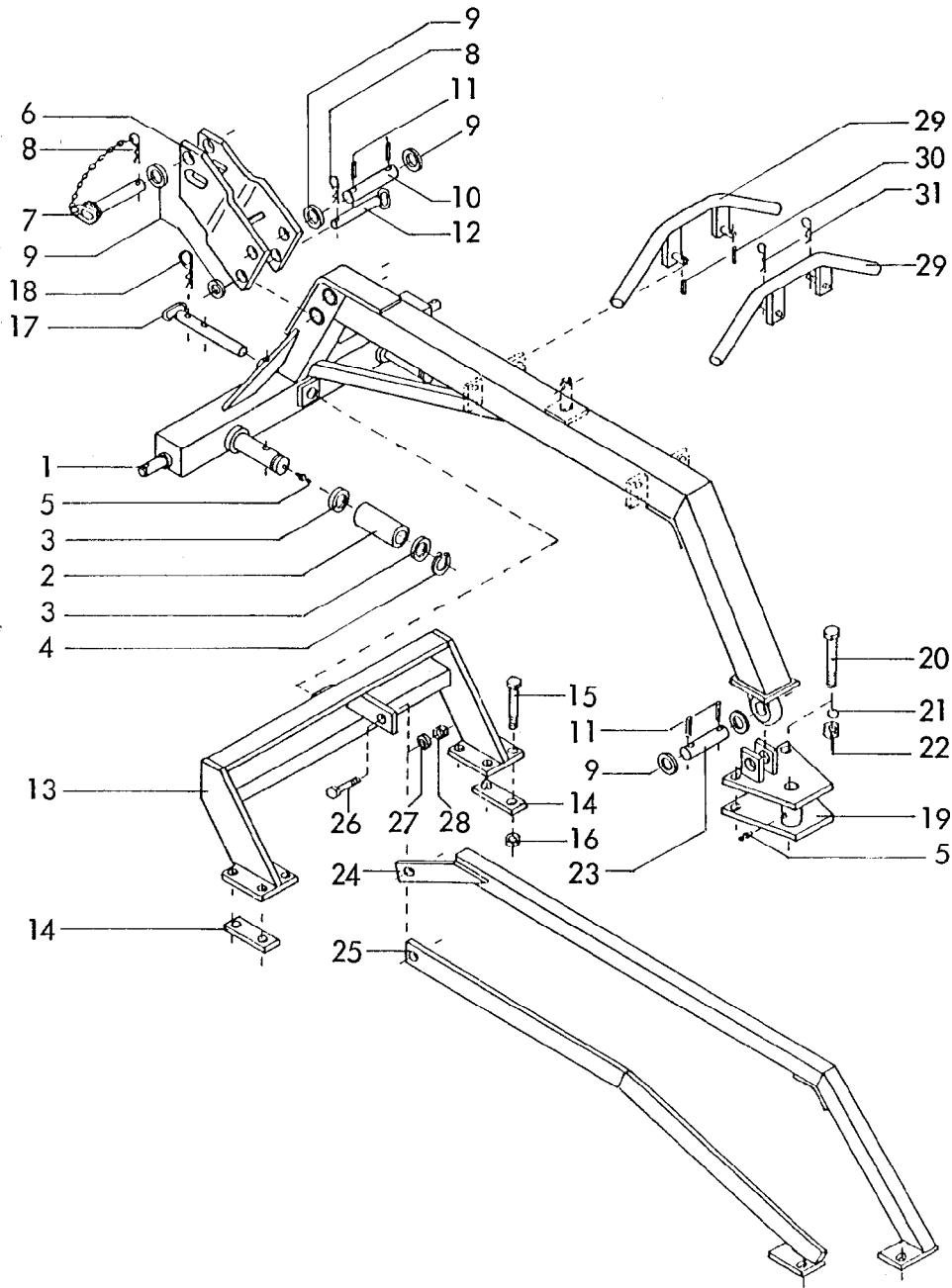
Bild-Nr.	Bestell-Nr.	Stücke Gerät/ Baugr.	Ersatzteilbezeichnung	Alte Bestell-Nr.	ca. kg / Teil
1	8015.28.00	1	Dreipunkturm		
2	933D1235P	1	6-ktschr. M 12x35 DIN 933-8.8		
3	8015.34.07	1	Achse		
4	8015.13.00	1	Turmstrebe		
5	8413.59.00	1	O.L.-Stock Kat. II, TB-25x115 A		
5a	4716.35.00	1	Federsteckstock BTB-4	6416.01-3	

80

Gerätetyp: UPE 6 - 18

-Transportrahmen und Schub-Lenkeinrichtung-

Bild-Nr.	Bestell-Nr.	Stücke Gerät/ Baugr.	Ersatzteilbezeichnung	Alte Bestell-Nr.	ca. kg/Teil
6	6805.17.02	1	Steckstock TB-20x145 A		
7	8008.36.00	1	Steckstock TB-20x80 A		
9	1441D21	2	Scheibe 21 DIN 1441		
10	931D16120P	8	6-ktschr. M 16x120 DIN 931-8.8		
11	8015.34.06	4	Lasche		
12	980DV16P	8	Sicherungsmutter VM 16 DIN 980-8		
13	8015.65.01	1	Transportrahmen		
14	8015.71.00	1	Dreipunktachse Kat. II		
15	8015.69.00	2	Drehbolzen		
16	8418.00.04	2	Vorsteckfeder BTB-40		
	<u>8015.34.09</u>	1	Transportrahmen für UPE 6 - 18 komplett, Bild-Nr. 1-16		
15a	8015.69.00	2	Drehbolzen		
17	1481D536	2	Spannstift 5x36 DIN 1481		
18	4716.38.00	4	Schmiernippel H 1 8x1	6312.04-6	
19	4716.43.00	4	Schmiernippel H2 8x1	6312.04-7	
20	8015.70.01	2	Lenker geschweißt		
21	8015.70.02	2	Lenker		
22	8015.72.00	1	Querverbindung		
23	933D1645P	4	6-ktschr. M 16x45 DIN 933-8.8		
24	980DV16P	4	Sicherungsmutter VM 16 DIN 980-8		
	<u>8015.73.00</u>	1	Satz Teile für Schub-Lenkeinrichtung komplett, Bild-Nr. 15a-24		
25	8015.09.01	2	Gewichteträger		
26	8015.06.04	2	Gewindeplatte		
27	931D12100P	8	6-ktschr. M 12x100 DIN 931-8.8		
"	127DA12	8	Federring A 12 DIN 127		
28	8008.12.02	2	Bolzen Ø 16x280		
29	8405.12.09	2	Klappstecker STB-4,5x340		
30	1481D636	2	Spannstift 6x36 DIN 1481		
31	6609.00.00	2	Betongewicht	6426.02	09.8



RABE WERK Ersatzteilliste

Gerätetyp: Transportvorrichtung mit integrierter Lenkeinrichtung
für UPE, UPE 900/..., DUPE 7/6-14/13

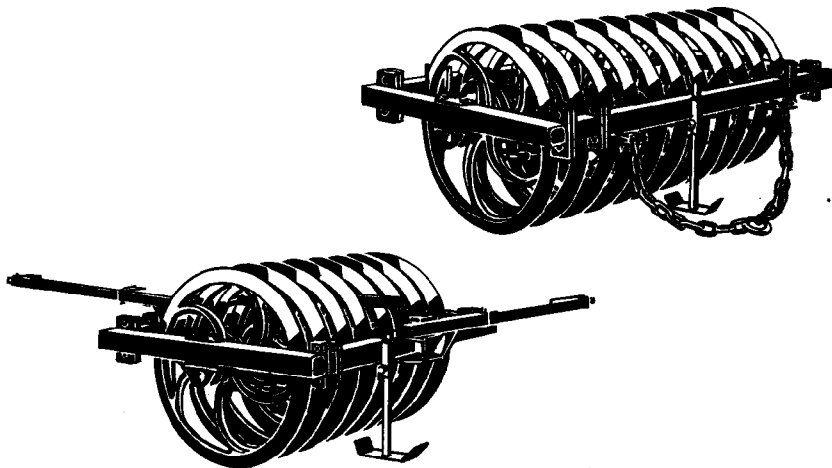
Bild-Nr.	Bestell-Nr.	Stückzahl	Ersatzteilbezeichnung
1	8015.86.01	1	Transportrahmen UPE
1	8015.84.01	1	Transportrahmen UPE 900/...
1	8015.85.01	1	Transportrahmen DUPE
2	8015.92.01	2	Rolle
3	1441D41	4	Scheibe 41 DIN 1441
4	471D40175	2	Sicherungsring 40x1,75 DIN 471
5	4716.38.00	3	Schmiernippel H 1 8x1

Gerätetyp: Transportvorrichtung mit integrierter Lenkeinrichtung
für UPE, UPE 900/..., DUPE 7/6-14/13

Bild-Nr.	Bestell-Nr.	Stückzahl	Ersatzteilbezeichnung
6	8015.91.01	1	O.L.-Platte
7	4741.04.01	1	O.L.-Stock Kat. II
8	4716.35.00	2	Federsteckstock BTB-4
9	126D26	6	Scheibe 26 DIN 126
10	6241.41.07	1	Zylinderbolzen ZB-25x140
11	1481D640	4	Spannstift 6x40 DIN 1481
12	2614.18.00	1	Zugbolzen TB-25x131 verzinkt
13	8015.87.01	1	Anbaurahmen
14	8015.34.06	2	Lasche
15	931D16120P	4	6-ktschr. M 16x120 DIN 931-8.8
16	980DV16P	4	Sicherungsmutter VM 16 DIN 980-8
17	8015.94.01	1	Steckstock
18	8404.19.00	1	Federsteckstock BTB-6
19	8015.90.01	1	Fanghakenhalter
20	931D20130P	2	6-ktschr. M 20x130 DIN 931-8.8
21	127DB20	2	Federring B 20 DIN 127
22	934D20P	2	6-ktmu. M 20 DIN 934-8
23	4348.41.00	1	Bolzen ZB-25x110
24	8015.88.01	1	Verbindung DUPE
25	8015.93.01	1	Verbindung UPE 900/...
26	931D2065P	1	6-ktschr. M 20x65 DIN 931-8.8
27	1441D21	1	Scheibe 21 DIN 1441
28	980DV20P	1	Sicherungsmutter VM 20 DIN 980-8
29	8015.89.01	2	Kufe UPE 900/...
30	1481D630	2	Spannstift 6x30 DIN 1481
31	8418.00.04	2	Vorsteckfeder BTB-40



Ersatzteilliste

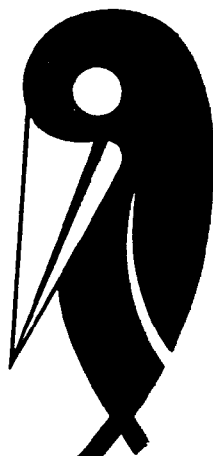


Untergrundpacker

UPE 6-18 B
UPE 6-18 W

Bei Ersatzteilbestellungen bitte Rückseite beachten!


RABEWERK



Wichtig bei Ersatzteilbestellungen:

Bitte machen Sie bei jeder Bestellung folgende Angaben:

1. Gerätetype (auf Typenschild eingeschlagen).
2. Maschinenummer (auf Typenschild und Rahmen eingeschlagen).

RABE  WERK <small>GmbH + Co. D-49152 Bad Essen</small>	
Typ	
Nr.	Kontrolle

▲
Typenschild

3. Bestellnummer oder, falls hinter der entsprechenden Bildnummer keine Bestellnummer angegeben ist, die Lagernummer bzw. die DIN-Nummer mit den dazugehörigen Maßen. Wünschen Sie den Bezug kompletter Baugruppen, so geben Sie bitte die unterstrichene Bestellnummer an.
4. Die gewünschte Stückzahl der zu liefernden Ersatzteile.

RABE WERK

GmbH + Co., Landmaschinenfabrik, D-49152 Bad Essen

Telefon: (05472) 7710 · Telex: 941617 · Telefax: (05472) 771190