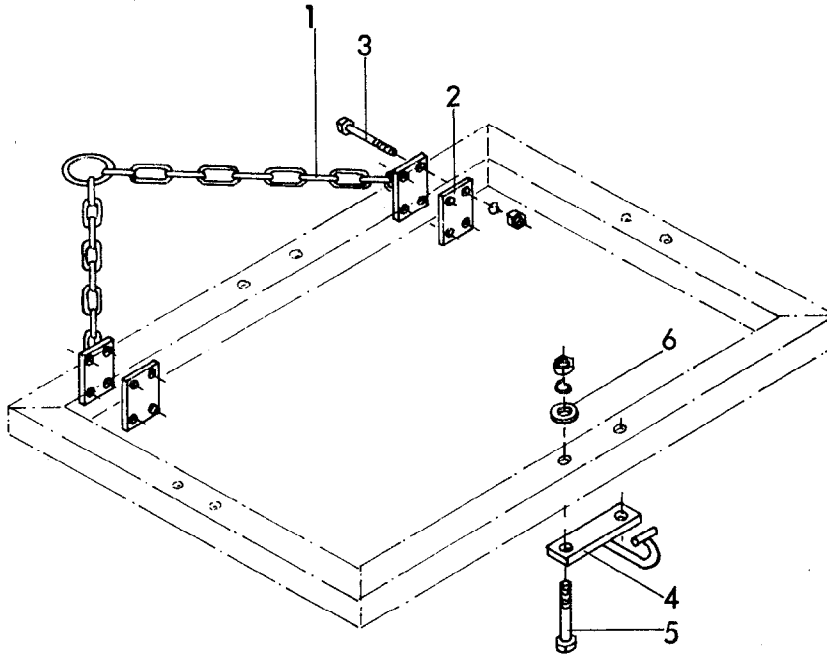


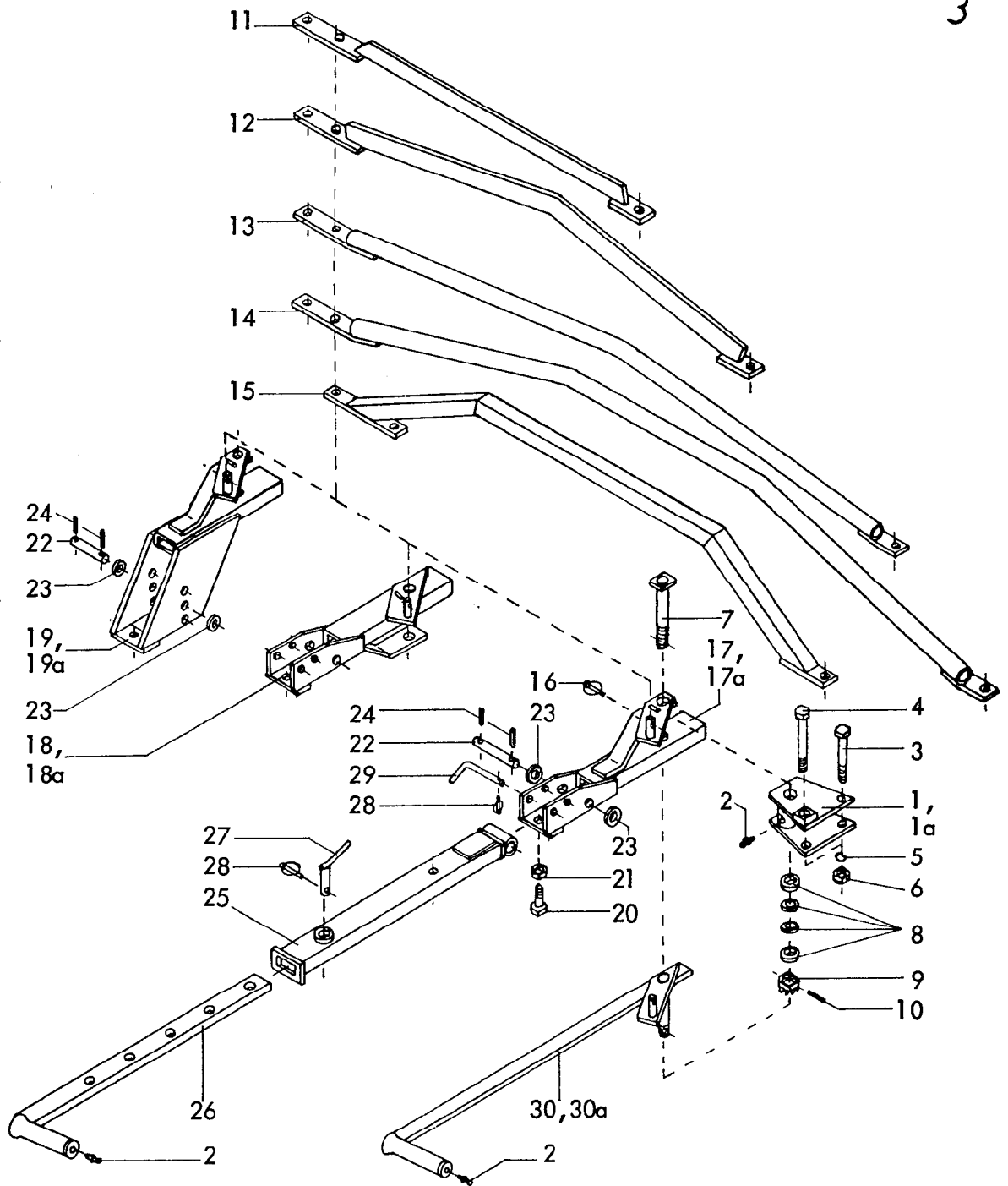
Gerätetyp: Untergrundpacker / Wendepacker UP 900/7 - 15 B + W

Bild-Nr.	Bestell-Nr.	Stückje Gerät/ Baugr.	Ersatzteilbezeichnung	Alte Bestell-Nr.	ca. kg / Teil
1	8008.51.01	1	Rahmen für UP 900/7		
1	8008.51.02	1	Rahmen für UP 900/8		
1	8008.51.03	1	Rahmen für UP 900/9		
1	8008.51.04	1	Rahmen für UP 900/10		
1	8008.51.05	1	Rahmen für UP 900/11		
1	8008.52.01	1	Rahmen für UP 900/12		
1	8008.52.02	1	Rahmen für UP 900/13		
1	8008.52.03	1	Rahmen für UP 900/14		
1	8008.52.04	1	Rahmen für UP 900/15		
2	4716.37.00	1	Typenschild SX-4	6405.01-2	
"	1476D410	2	Halbrundkerbnagel 4x10 DIN 1476		
3	8008.00.03	2	Lasche	8004.27	
4	931D20190P	4	6-ktschr. M 20x190 DIN 931-8.8	für UP 900/7 - 11 mit Gleitlagerung	
"	127DB20	4	Federring B 20 DIN 127		
"	934D20P	4	6-ktmu. M 20 DIN 934-8		
5	931D20100P	4	6-ktschr. M 20x100 DIN 931-8.8	für UP 900/12 -15 mit Kugellagerung	
"	127DB20	4	Federring B 20 DIN 127		
"	934D20P	4	6-ktmu. M 20 DIN 934-8		
6	8008.05.00	1(2)	Kufe		
7	564DA1635R	1(2)	6-ktschr. AM 16x35 DIN 564-5.6		
8	934D16P	1(2)	6-ktmu. M 16 DIN 934-8		11.84



Gerätetyp: Zugkette zum Untergrundpacker UP 900/7 - 15 B

Bild-Nr.	Bestell-Nr.	Stück Gerät/ Baugr.	Ersatzteilbezeichnung	Alte Bestell-Nr.	ca. kg/Teil
1	8008.53.03	1	Zugkette		
2	8008.53.01	2	Halteplatte		
3	931D20110P	8	6-ktschr. M 12x110 DIN 931-8.8		
"	127DA12	8	Federring A 12 DIN 127		
"	934D12P	8	6-ktmu. M 12 DIN 934-8		
	<u>8008.53.00</u>	1	Zugkette komplett, Bild-Nr. 1-3		
4	8008.54.02	1	Kupplungshaken		
5	931D20110P	2	6-ktschr. M 20x110 DIN 931-8.8		
"	127DB20	2	Federring B 20 DIN 127		
"	934D20P	2	6-ktmu. M 20 DIN 934-8		
6	1441D21	2	Scheibe 21 DIN 1441		
	<u>8008.54.00</u>	1	Kupplungshaken komplett, Bild-Nr. 4-6		
					10.84



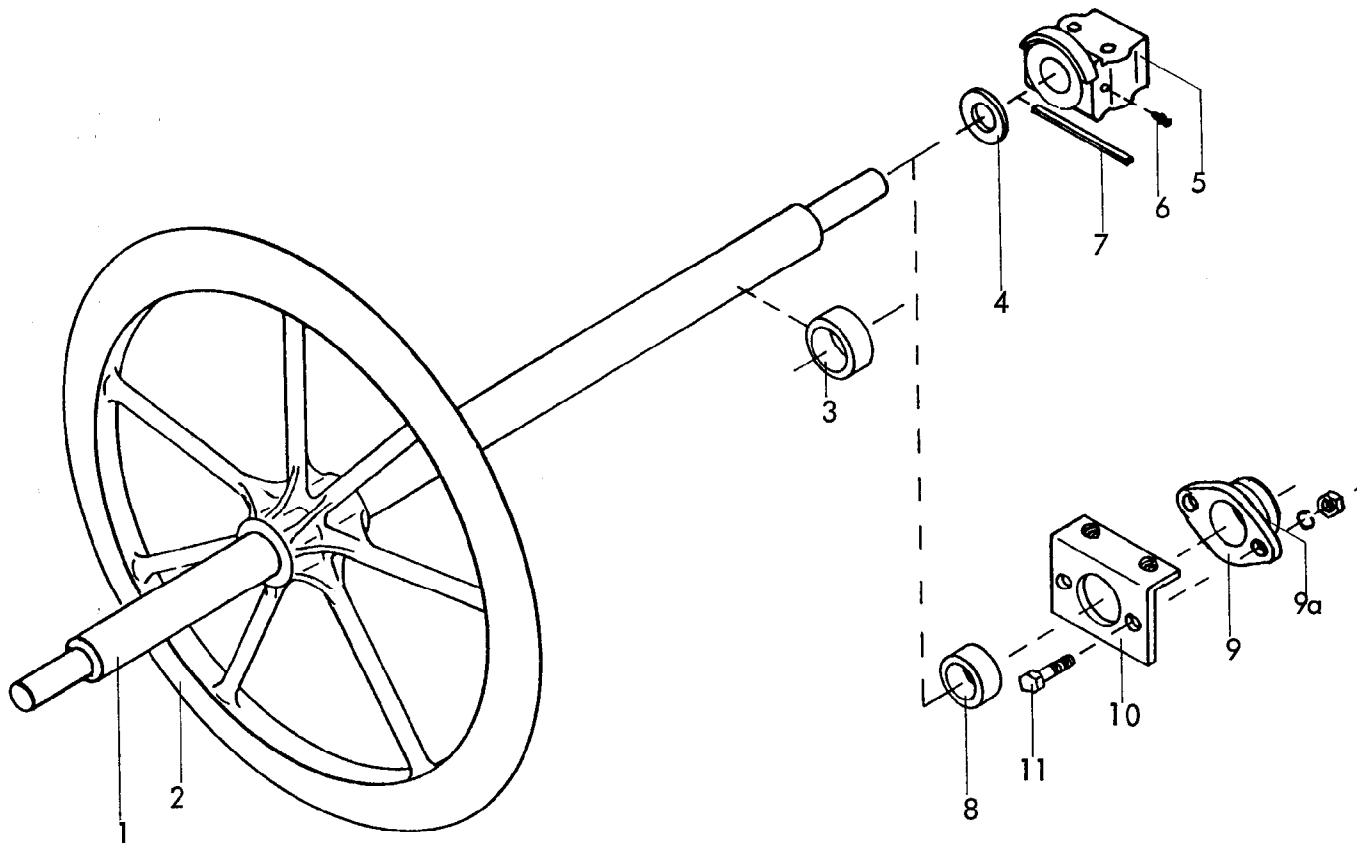
Gerätetyp: Fanghaken für UP 900/7-15W, DUP 6/6-14/14W (Wendepacker),
UPA 6-18W, UKA 900/7-900/12, UKA 8/2(4)-14/2(4)

Bild-Nr.	Bestell-Nr.	Stücke Gerät/ Baugr.	Ersatzteilbezeichnung	Alte Bestell-Nr.	ca. kg/Teil
1	8008.60.01	1	Fanghakenhalter -links- = abgebildet		
1a	8008.60.02	1	Fanghakenhalter -rechts- = spiegelbildlich		
2	4716.38.00	4	Schmiernippel H 1 8x1	6312.04-6	
3	931D20110P	2	6-ktschr. M 20x110 DIN 931-8.8		
4	931D20130P	2	6-ktschr. M 20x130 DIN 931-8.8		
5	127DB20	4	Federring B 20 DIN 127		
6	934D20P	4	6-ktmu. M 20 DIN 934-8		

4 Gerätetyp:

Fanghaken für UP 900/7-15 W, DUP 6/6-14/14 W (Wendepacker),
UPA 6-18 W, UKA 900/7-900/12, UKA 8/2(4)-14/2(4)

Bild-Nr.	Bestell-Nr.	Stückje Gerät/ Baugr.	Ersatzteilbezeichnung	Alte Bestell-Nr.	ca. kg/Teil
7	8008.35.10	2	Lagerbolzen		
8	2093DA63	8	Tellerfeder A 63 DIN 2093		
"	126D30		Scheibe 30 DIN 126 (bei Bedarf)		
9	937D3015P	2	Kronenmutter M 30x1,5 DIN 937-8		
10	1481D645	2	Spannstift 6x45 DIN 1481		
11	8008.20.00	1	Brücke für UPA 6 - 18 W		
12	8008.08.00	1	Brücke für UP 900/7 - 15 W		
13	8008.22.00	1	Brücke für UKA 900/7 - 900/12		
14	8008.32.00	1	Brücke für UKA 8/2(4) - 14/2(4)		
15	8008.61.00	1	Brücke für DUP 6/6 - 14/14 W		
16	6805.00.17	2	Klappstecker	4311.19	
17	8008.35.19	1	Schwenkteil -links-	für UKA 8/2(4) - 14/2(4), DUP 6/6 - 14/14 W	links = abgebildet rechts = spiegelbildlich
17a	8008.35.20	1	Schwenkteil -rechts-		
18	8008.35.48	1	Schwenkteil -links-	für UPA 8 - 18 W, UP 900/7-15 W	
18a	8008.35.49	1	Schwenkteil -rechts-		
19	8008.46.01	1	Schwenkteil -links-	für UKA 900/7 - 900/12	
19a	8008.46.02	1	Schwenkteil -rechts-		
20	933D1650P	2	6-kt Schr. M 16x50 DIN 933-8.8		
21	936D16P	2	6-ktmu. M 16 DIN 936-8		
22	8008.35.37	2	Drehbolzen ZB-25x135		
23	1441D26	4	Scheibe 26 DIN 1441		
24	1481D840	4	Spannstift 8x40 DIN 1481		
25	8008.35.38	2	Vorderteil für UKA 900/7-900/10, UKA 8/2(4)-14/2(4), UP 900/7 - 11 W, DUP 6/6 - 11/11 W		
25	8008.35.39	2	Vorderteil für UKA 900/12, DUP 12/12 - 14/14 W, UP 900/12 - 15 W		
26	8008.35.29	2	Vorderer Fanghaken für UKA 900/7 - 900/9, UKA 8/2(4), 10/2(4), DUP 6/6 - 8/9 W, UP 900/7 - 900/9 W		
26	8008.35.30	2	Vorderer Fanghaken für UKA 900/10, UKA 12/2(4), 14/2(4), DUP 9/9 - 11/11 W, UP 900/10, 900/11 W		
26	8008.35.31	2	Vorderer Fanghaken für UKA 900/12, DUP 12/12 - 14/14 W, UP 900/12 - 15 W		
27	8008.36.00	2	Steckstock TB-20x80 A		
28	8405.12.09	4	Klappstecker STB-4,5x340		
29	2607.21.00	2	Steckstock TB-16x100	6204.04-4	
30	8008.07.24	1	Fanghaken -links-	für UPA 6,7 W	
30a	8008.07.25	1	Fanghaken -rechts-		

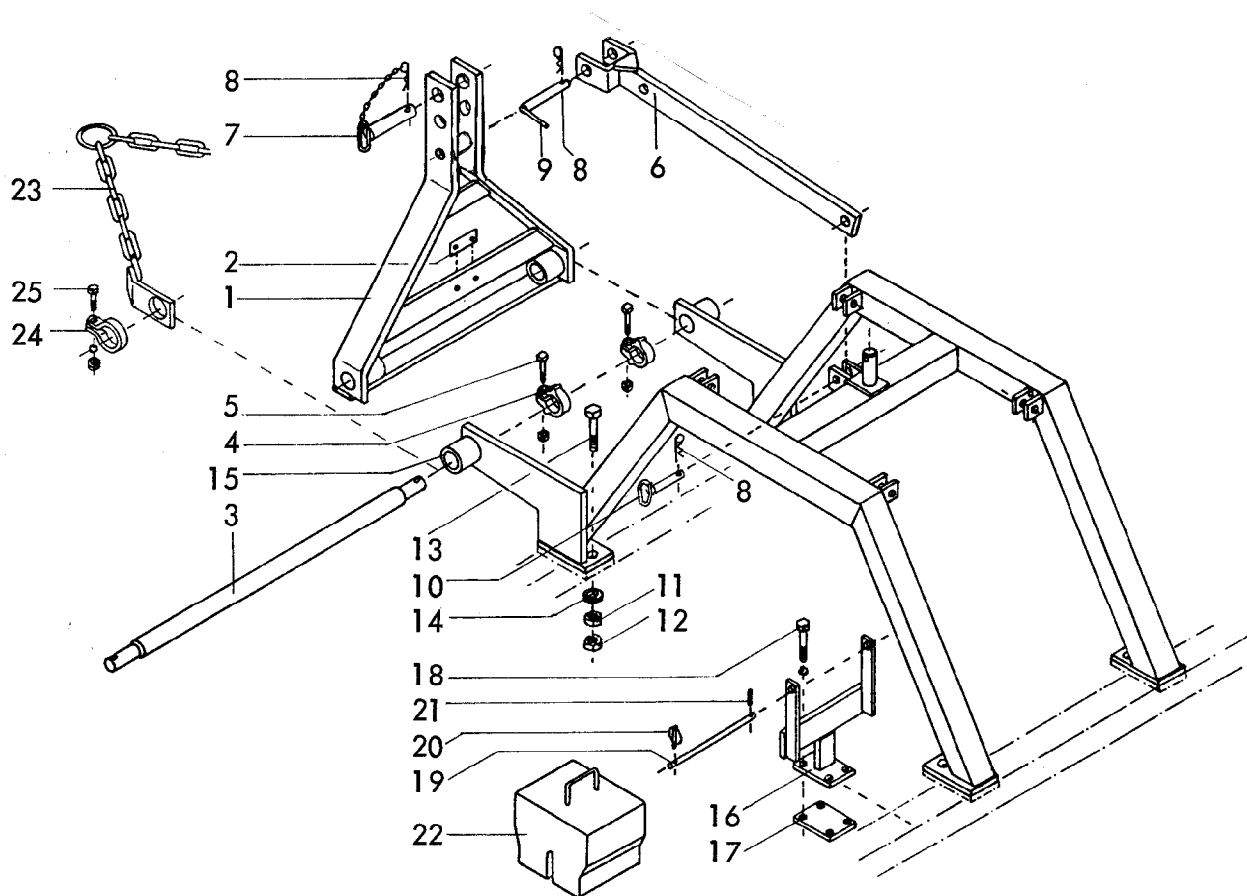


Gerätetyp: Untergrundpacker / Wendepacker UP 900/7 - 15 B + W -Packerring \varnothing 900-

Bild-Nr.	Bestell-Nr.	Stückje Gerät/ Baugr.	Ersatzteilbezeichnung	Alte Bestell-Nr.	ca. kg / Teil	
1	8008.14.02	1	Achse für UP 900/7 1580 lg.			
1	8008.14.03	1	Achse für UP 900/8 1745 lg.			
1	8008.14.04	1	Achse für UP 900/9 1910 lg.			Gleitlagerung
1	8008.14.05	1	Achse für UP 900/10 2075 lg.			
1	8008.14.06	1	Achse für UP 900/11 2240 lg.			
1	8008.14.11	1	Achse für UP 900/12 2430 lg.			Kugellagerung
1	8008.14.12	1	Achse für UP 900/13 2595 lg.			
1	8008.14.13	1	Achse für UP 900/14 2775 lg.			
1	8008.14.14	1	Achse für UP 900/15 2955 lg.			
2	8008.00.01		Packerring XT-30, \varnothing 900 Stückzahl je nach Type			
3	8008.00.06		Distanzring 15 lg. 1x zwischen den Packerringen			

6 Gerätetyp: Untergrundpacker / Wendepacker UP 900/7 - 15 B + W -Packerring Ø 900-

Bild-Nr.	Bestell-Nr.	Stücke Gerät/ Baugr.	Ersatzteilbezeichnung	Alte Bestell-Nr.	ca. kg/Teil
3	8008.00.09	1	Schlußring 75 lg. für UP 900/7		
3	8008.00.08	1	Schlußring 60 lg. für UP 900/8		
3	8008.00.07	1	Schlußring 45 lg. für UP 900/9		
3	8012.00.01	1	Schlußring 30 lg. für UP 900/10		
3	8008.00.06	1	Schlußring 15 lg. für UP 900/11		
3	8008.17.01	1	Mittenring 25 lg. für UP 900/12 - 15		
3	8008.00.05		Distanzring 10 lg. (bei Bedarf)		
4	125D46	2	Scheibe 46 DIN 125		
5	8007.15.01	2	Lager XT-12	8004.49-1	} Gleitlagerung
6	4716.38.00	2	Schmiernippel H 1 8x1	6312.04-6	
7	8007.15.05	2	Filz 8x6x170	8002.70	
8	8008.57.02	2	Distanzhülse		
9	6336.63.01	2	Lagergehäuse		} Kugellagerung
9a	6336.63.02	2	Y-Lager		
	<u>6336.63.00</u>	2	Flanschlager komplett, Bild-Nr. 9,9a		
10	8008.57.01	2	Winkel		} 10.84
11	933D1445P	4	6-ktschr. M 14x45 DIN 933-8.8		
"	127DA14	4	Federring A 14 DIN 127		
"	934D14P	4	6-ktmu. M 14 DIN 934-8		

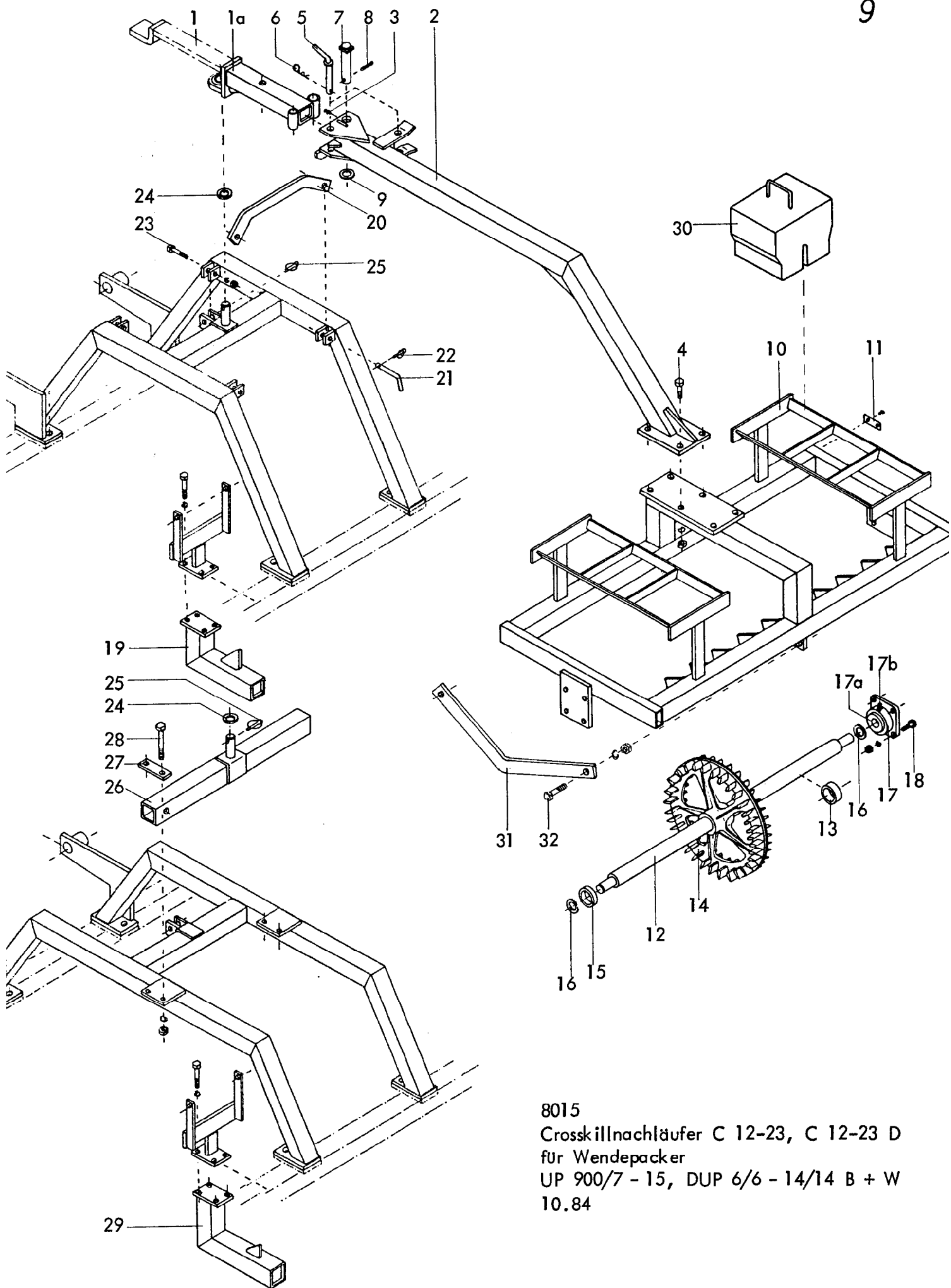


Gerätetyp: Untergrundpacker / Wendepacker UP 900/7 - 15 B + W

Bild-Nr.	Bestell-Nr.	Stück/Gerät/Baugr.	Ersatzteilbezeichnung	Alte Bestell-Nr.	ca. kg/Teil
1	8015.28.00	1	Dreipunkturm		
2	4716.37.00	1	Typenschild SX-4	6405.01-2	
"	1476D410	2	Halbrundkerbnagel 4x10 DIN 1476		
3	8409.00.31	1	Dreipunktachse Kat. II		
4	7209.28.00	2	Klemmring UW-44		
5	931D1670P	2	6-kschr. M 16x70 DIN 931-8.8		
"	934D16P	2	6-ktmu. M 16 DIN 934-8		
	<u>7209.00.11</u>	2	Klemmring komplett, Bild-Nr. 4 - 5		
6	8015.30.00	1	Turmstrebe		
7	8413.59.00	1	OL-Stock Kat. II, TB-25x115 A		
8	4716.35.00	3	Federsteckstock BTB-4	6416.01-3	
9	6805.17.00	1	Steckstock TB-20x145		10.84

8 Gerätetyp: Untergrundpacker / Wendepacker UP 900/7 - 15 B + W

Bild-Nr.	Bestell-Nr.	Stücke Gerät/ Baugr.	Ersatzteilbezeichnung	Alte Bestell-Nr.	ca. kg / Teil
10	8008.36.00	1	Steckstock TB-20x80 A		
11	934D20P	4	6-ktmu. M 20 DIN 934-8		
12	936D20P	4	6-ktmu. M 20 DIN 936-8		
13	933D2060P	4	6-ktschr. M 20x60 DIN 933-8.8		
14	1441D21	4	Scheibe 21 DIN 1441		
15	8015.01.01	1	Transportrahmen		
16	8015.09.01	2	Gewichteträger		
17	8015.06.04	2	Gewindeplatte		
18	931D12100P	8	6-ktschr. M 12x100 DIN 931-8.8		
"	127DA12	8	Federring A 12 DIN 127		
19	8008.12.02	2	Bolzen Ø 16x280		
20	8405.12.09	2	Klappstecker STB-4,5x340		
21	1481D636	2	Spannhülse 6x36 DIN 1481		
22	6609.00.00	2	Betongewicht	6426.02	
23	8015.17.01	1	Zugkette		
24	8404.61.01	2	Klemmring UW-72	4307.15-2	
25	931D1265P	2	6-ktschr. M 12x65 DIN 931-8.8		
"	127DA12	2	Federring A 12 DIN 127		
"	934D12P	2	6-ktmu. M 12 DIN 934-8		
	<u>8015.17.00</u>	1	Zugkette komplett, Bild-Nr. 23-25		
					10.84



8015
 Crosskillnachläufer C 12-23, C 12-23 D
 für Wendepacker
 UP 900/7 - 15, DUP 6/6 - 14/14 B + W
 10.84

10 Gerätetyp: Crosskillnachläufer C 12 - 23 (D) für Wendepacker UP 900/7 - 15 B+W, DUP 6/6 - 14/14 B+W

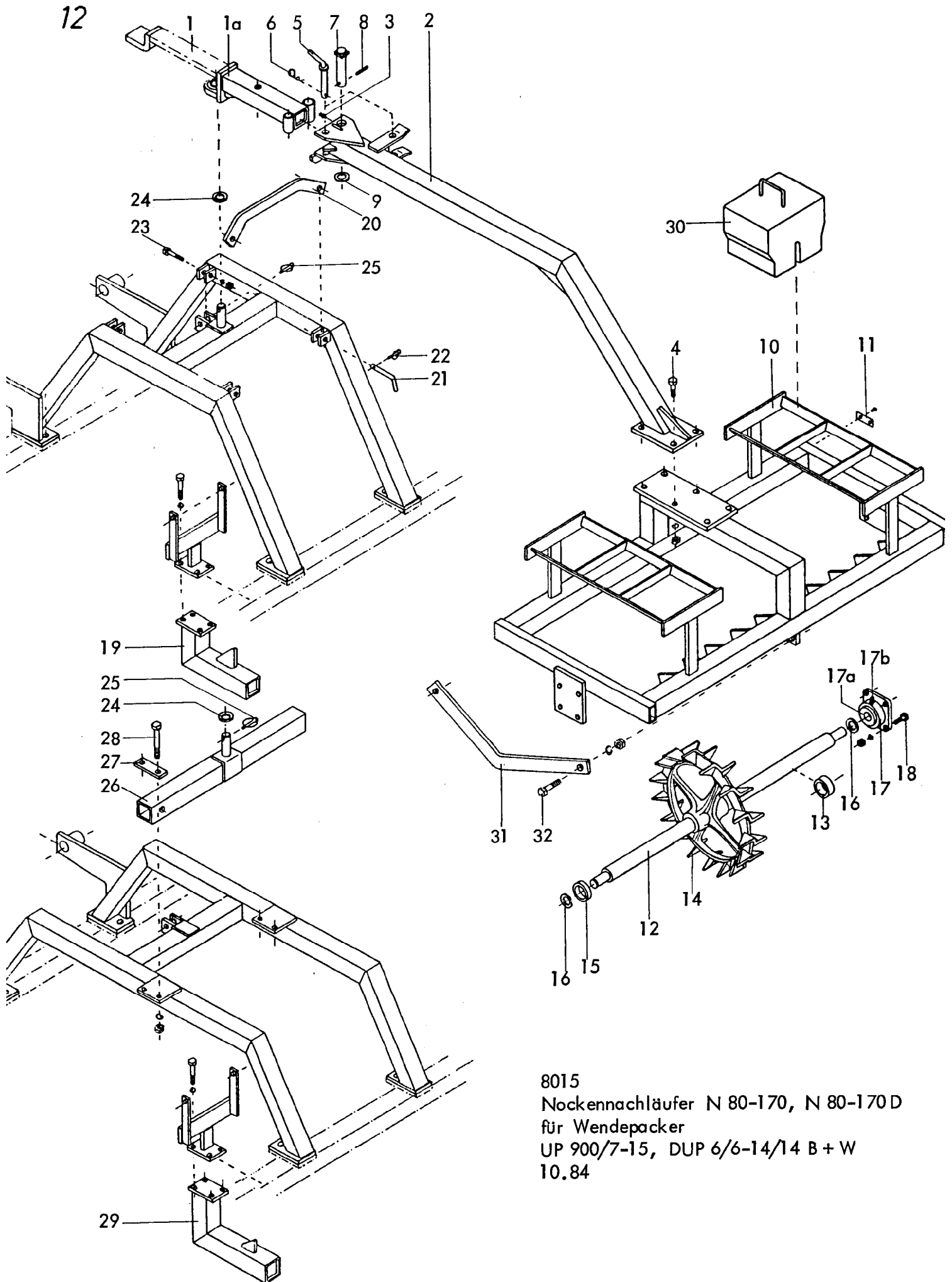
Bild-Nr.	Bestell-Nr.	Stückje Gerät/ Baugr.	Ersatzteilbezeichnung	Alte Bestell-Nr.	ca. kg / Teil
1	8015.05.00	1	Deichselvorderteil für UP 900/7-15 B+W		
1a	8015.29.00	1	Deichselvorderteil für DUP 6/6-14/14 B+W		
2	8015.03.35	1	Deichsel		
3	4716.38.00	1	Schmiernippel H 1 8x1	6312.04-6	
4	933D1235P	4	6-ktschr. M 12x35 DIN 933-8.8		
"	127DA12	4	Federring A 12 DIN 127		
"	934D12P	4	6-ktmu. M 12 DIN 934-8		
5	8015.10.00	1	Steckstock		
6	4716.35.00	1	Federsteckstock BTB-4	6416.01-3	
7	8015.08.00	1	Drehbolzen		
8	1481D840	1	Spannstift 8x40 DIN 1481		
9	126D26	1	Scheibe 26 DIN 126		
10	8015.03.42	1	Rahmen für C 12, C 12 D		
10	8015.03.43	1	Rahmen für C 14, C 14 D		
10	8015.03.44	1	Rahmen für C 15, C 15 D		
10	8015.03.45	1	Rahmen für C 16, C 16 D		
10	8015.03.46	1	Rahmen für C 18, C 18 D		
10	8015.03.47	1	Rahmen für C 20, C 20 D		
10	8015.03.48	1	Rahmen für C 21, C 21 D		
10	8015.03.49	1	Rahmen für C 23, C 23 D		
11	4716.37.00	1	Typenschild SX-4	6405.01-2	
"	1476D410	2	Halbrundkerbnagel 4x10 DIN 1476		
12	8009.16.08	1	Achse 1510 lg. für C 12, C 12 D		
12	8009.16.11	1	Achse 1755 lg. für C 14, C 14 D		
12	8009.16.03	1	Achse 1920 lg. für C 15, C 15 D		
12	8009.16.10	1	Achse 2065 lg. für C 16, C 16 D		
12	8009.16.04	1	Achse 2230 lg. für C 18, C 18 D		
12	8009.16.12	1	Achse 2475 lg. für C 20, C 20 D		
12	8009.16.13	1	Achse 2615 lg. für C 21, C 21 D		
12	8009.16.14	1	Achse 2855 lg. für C 23, C 23 D		
13	8009.17.05		Distanzring (5x für C 12 (D), 6x für C 14(D), 7x für C 15,16 (D), 8x für C 18 (D), 9x für C 20 (D), 10x für C 21 (D), 11x für C 23 (D)		
14	8015.00.01		Croskillring Ø 500, KEG-6 12,14,15,16,18,20,21,23x je nach Type		

Bild-Nr.	Bestell-Nr.	Stück/Gerät/Baugr.	Ersatzteilbezeichnung	Alte Bestell-Nr.	ca. kg/Teil
15	8009.17.06	1	Ausgleichsring 15 lg. für C 12,18 (D)		
15	8015.04.09	1	Ausgleichsring 25 lg. für C 15 (D)		
15	8015.04.10	1	Ausgleichsring 75 lg. für C 16 (D)		
16	126D36	2	Scheibe 36 DIN 126		
17	8409.00.41	2	Flanschlager		
17a	8409.16.02	2	Y-Lager		
17b	71412DBM81	2	Kegelschmiernippel BM 8x1 DIN 71412		
	<u>8409.16.00</u>	2	Flanschlager komplett, Bild-Nr. 17 - 17b		
18	933D1240P	8	6-ktschr. M 12x40 DIN 933-8.8		
"	127DA12	8	Federring A 12 DIN 127		
"	934D12P	8	6-ktmu. M 12 DIN 934-8		
19	8015.06.01	2	Auflieger		
20	8015.01.02	2	Kufe		
21	6241.29.02	2	Steckstock TB-12x50		
22	8405.12.09	2	Klappstecker STB-4,5x340		
23	931D1250P	2	6-ktschr. M 12x50 DIN 931-8.8		
"	127DA 12	2	Federring A 12 DIN 127		
"	934D12P	2	6-ktmu. M 12 DIN 934-8		
24	126D30	2	Scheibe 30 DIN 126		
25	6805.00.17	1	Klappstecker	4311.19	
26	8015.11.00	1	Deichselbock		
27	6241.29.03	2	Lasche		
28	931D12120P	4	6-ktschr. M 12x120 DIN 931-8.8		
"	127DA12	4	Federring A 12 DIN 127		
"	934D12P	4	6-ktmu. M 12 DIN 934-8		
29	8015.12.00	2	Auflieger		
30	6609.00.00	6	Betongewicht		
31	8015.03.52	1	Mittelstütze für C 18(D)-C 23(D)		
32	933D1640P	2	6-ktschr. M 16x40 DIN 933-8.8		
"	127DBI 6	2	Federring B 16 DIN 127		
"	934D16P	2	6-ktmu. M 16 DIN 934-8		10.84

für C-Typen (UP 900/7 - 15 B + W)

für C- und D-Typen

für CD-Typen (DUP 6/6 - 14/14 B + W)



8015
 Nockennachläufer N 80-170, N 80-170 D
 für Wendepacker
 UP 900/7-15, DUP 6/6-14/14 B + W
 10.84

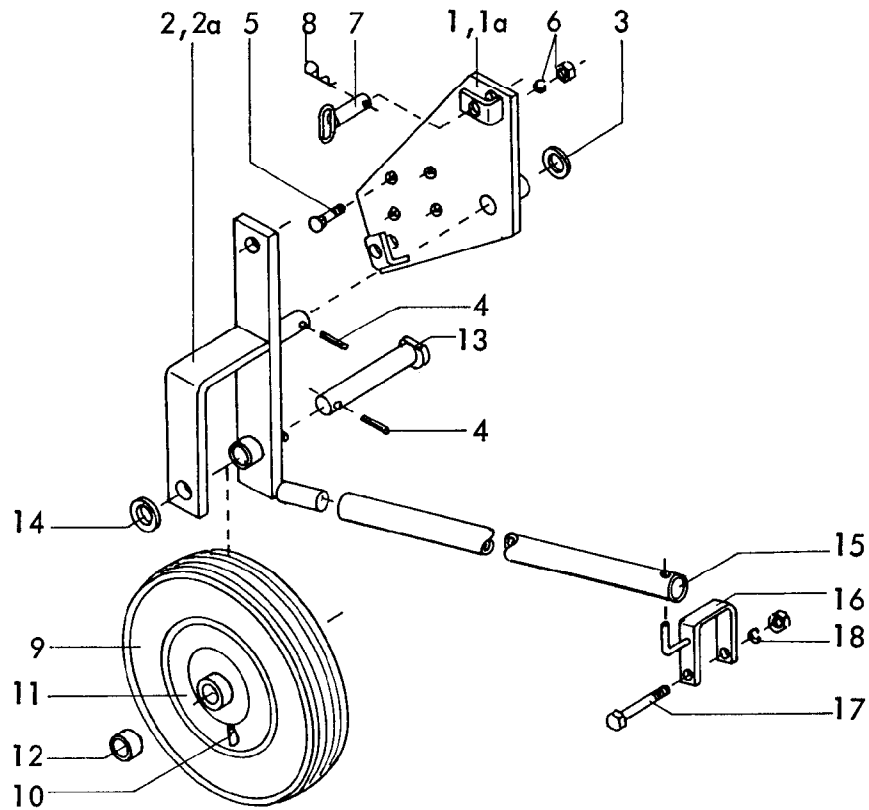
Gerätetyp: Nockennachläufer N 80-170, N 80-170 D für
Wendepacker UP 900/7 - 15 B + W, DUP 6/6 - 14/14 B + W

13

Bild-Nr.	Bestell-Nr.	Stück je Gerät/Baugr.	Ersatzteilbezeichnung	Alte Bestell-Nr.	ca. kg/Teil
1	8015.05.00	1	Deichselvorderteil für UP 900/7-15 B + W		
1a	8015.29.00	1	Deichselvorderteil für DUP 6/6-14/14 B + W		
2	8015.03.35	1	Deichsel		
3	4716.38.00	1	Schmiernippel H 1 8x1	6312.04-6	
4	933D1235P	4	6-ktschr. M 12x35 DIN 933-8.8		
"	127DA12	4	Federring A 12 DIN 127		
"	934D12P	4	6-ktmu. M 12 DIN 934-8		
5	8015.10.00	1	Steckstock		
6	4716.35.00	1	Federsteckstock BTB-4	6416.01-3	
7	8015.08.00	1	Drehbolzen		
8	1481D840	1	Spannstift 8x40 DIN 1481		
9	126D26	1	Scheibe 26 DIN 126		
10	8015.32.01	1	Rahmen für N 80, N 80 D		
10	8015.32.02	1	Rahmen für N 100, N 100 D		
10	8015.32.03	1	Rahmen für N 110, N 110 D		
10	8015.32.04	1	Rahmen für N 120, N 120 D		
10	8015.32.05	1	Rahmen für N 130, N 130 D		
10	8015.32.06	1	Rahmen für N 140, N 140 D		
10	8015.32.07	1	Rahmen für N 150, N 150 D		
10	8015.32.08	1	Rahmen für N 170, N 170 D		
11	4716.37.00	1	Typenschild SX-4	6405.01-2	
"	1476D410	2	Halbrundkerbnagel 4x10 DIN 1476		
12	8009.16.08	1	Achse 1510 lg. für N 80, N 80 D		
12	8009.16.11	1	Achse 1755 lg. für N 100, N 100 D		
12	8009.16.03	1	Achse 1920 lg. für N 110, N 110 D		
12	8009.16.10	1	Achse 2065 lg. für N 120, N 120 D		
12	8009.16.04	1	Achse 2230 lg. für N 130, N 130 D		
12	8009.16.12	1	Achse 2475 lg. für N 140, N 140 D		
12	8009.16.13	1	Achse 2615 lg. für N 150, N 150 D		
12	8009.16.14	1	Achse 2855 lg. für N 170, N 170 D		
13	8015.26.09		Distanzring (7x für N 80(D), 9x für N 100(D), 10x für N 110(D), 11x für N 120(D), 12x für N 130(D), 13x für N 140(D), 14x für N 150,170(D)		
14	8015.26.08		Nockenring Ø 550, KEG-9 / 8,10,11,12,13,14,15,17x je nach Type		
15	8015.31.12	1	Ausgleichsring 120 lg. für N 80(D)		
15	8015.04.09	1	Ausgleichsring 25 lg. für N 100 (D), N 110 (D)		10.84

14 Gerätetyp: Nockennachläufer N 80-170, N 80-170 D für Wendepacker UP 900/7 - 15 B+W, DUP 6/6 - 14/14 B+W

Bild-Nr.	Bestell-Nr.	Stücke Gerät/ Baugr.	Ersatzteilbezeichnung	Alte Bestell-Nr.	ca. kg/Teil
15	8015.26.09	1	Ausgleichsring 10 lg. für N 120 (D)		
15	8015.31.10	1	Ausgleichsring 30 lg. für N 130 (D)		
15	8015.31.11	1	Ausgleichsring 90 lg. für N 140 (D)		
15	8015.26.13	1	Ausgleichsring 70 lg. für N 150 (D)		
16	126D36	2	Scheibe 36 DIN 126		
17	8409.00.41	2	Flanschlager		
17a	8409.16.02	2	Y-Lager		
17b	71412DBM81	2	Kegelschmiernippel BM 8x1 DIN 71412		
	<u>8409.16.00</u>	2	Flanschlager komplett, Bild-Nr. 17 - 17b		
18	933D1240P	8	6-ktschr. M 12x40 DIN 933-8.8		
"	127DA12	8	Federring A 12 DIN 127		
"	934D12P	8	6-ktmu. M 12 DIN 934-8		
19	8015.06.01	2	Auflieger		
20	8015.01.02	2	Kufe		
21	6241.29.02	2	Steckstock TB-12x50		
22	8405.12.09	2	Klappstecker STB-4,5x340		für N-Typen (UP 900/7 - 15 B+W)
23	931D1250P	2	6-ktschr. M 12x50 DIN 931-8.8		
"	127DA 12	2	Federring A 12 DIN 127		
"	934D12P	2	6-ktmu. M 12 DIN 934-8		
24	126D30	2	Scheibe 30 DIN 126		
25	6805.00.17	1	Klappstecker	4311.19	für N- und D-Typen
26	8015.11.00	1	Deichselbock		
27	6241.29.03	2	Lasche		
28	931D12120P	4	6-ktschr. M 12x120 DIN 931-8.8		für ND-Typen (DUP 6/6 - 14/14 B+W)
"	127DA12	4	Federring A 12 DIN 127		
"	934D12P	4	6-ktmu. M 12 DIN 934-8		
29	8015.12.00	2	Auflieger		
30	6609.00.00	6	Betongewicht		
31	8015.03.52	1	Mittelstütze für N 130 (D) - N 180 (D)		
32	933D1640P	2	6-ktschr. M 16x40 DIN 933-8.8		
"	127DB16	2	Federring B 16 DIN 127		
"	934D16P	2	6-ktmu. M 16 DIN 934-8		10.84



Gerätetyp: Wendepacker

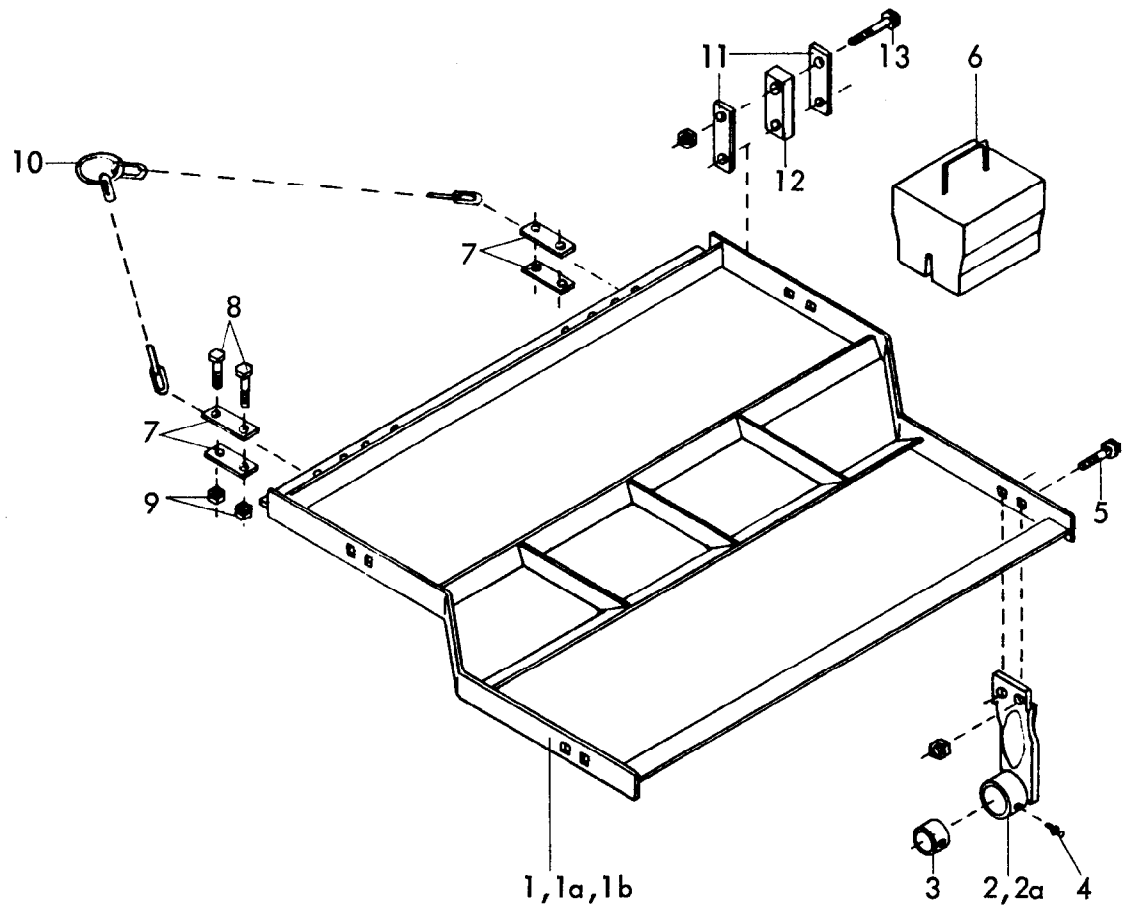
-Laufräder-

Bild-Nr.	Bestell-Nr.	Stück/Gerät/Baugr.	Ersatzteilbezeichnung	Alte Bestell-Nr.	ca. kg/Teil
1	8015.19.01	1	Flansch für Aufsattelrad -links-		
1a	8015.19.02	1	Flansch für Aufsattelrad -rechts-		
2	8015.20.01	1	Radhalter -links-		
2a	8015.20.02	1	Radhalter -rechts-		
3	1441D31	2	Scheibe 31 DIN 1441		
4	1481D845	4	Spannstift 8x45 DIN 1481		
5	2700.26.08	8	Senkschraube M 12x45-5.6		
6	127DA12	8	Federring A 12 DIN 127		
"	934D12P	8	6-ktmu. M 12 DIN 934-8		
7	8404.18.00	2	Steckstock TB-19x70 A	6313.04-2	
8	4716.35.00	2	Federsteckstock BTB-4	6416.01-3	11.84

16 Gerätetyp: Wendepacker

-Laufräder-

Bild-Nr.	Bestell-Nr.	Stücke Gerät/ Baugr.	Ersatzteilbezeichnung	Alte Bestell-Nr.	ca. kg / Teil	
9	8015.22.02	2	Reifen 4.00-8			
10	8015.22.03	2	Schlauch 4.00-8			
11	2507.00.06	2	Felge 400/25 P	2504.20-1		
	<u>8015.22.01</u>	2	Rad \varnothing 425x109 komplett, Bild-Nr. 9-11			
12	8015.20.09	2	Distanzstück			
13	8015.21.00	2	Radachse			
14	126D26	2	Scheibe 26 DIN 126			
15	8015.23.01	1	Stange			
16	8015.23.02	2	Sicherung			
17	601D12100Mu	2	6-ktschr. M 12x100 Mu DIN 601			
18	127DA12	2	Federring A 12 DIN 127			11.84



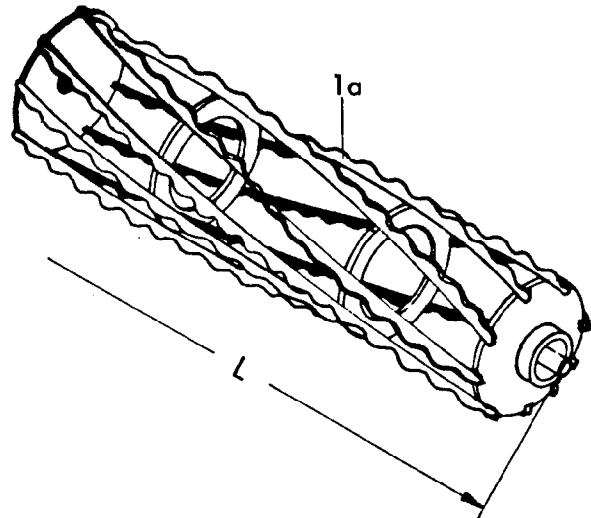
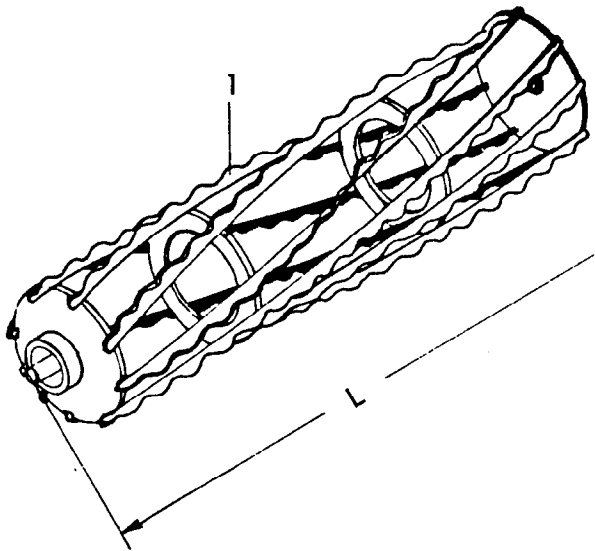
Gerätetyp: Krümler für UPA...B, UP 900...B, DUP ...B

Bild-Nr.	Bestell-Nr.	Stückzahl Gerät/ Baugr.	Ersatzteilbezeichnung	Alte Bestell-Nr.	ca. kg / Teil
1	6608.01.02	1	Krümlerrahmen AKKB 75 für Spitzzahnwalzen KKÖSp-75	8004.50	
1a	6608.02.02	1	Krümlerrahmen AKKB100 für Spitzzahnwalzen KKÖSp-100	8004.51	
1b	6608.03.02	1	Krümlerrahmen AKKB 125 für Spitzzahnwalzen KKÖSp-125	8004.52	
			Stückzahl pro Anschraublager :		
2	6608.06.01	1	Anschraublager -kurz-	6229.21-1	
2a	6608.06.02	1	Anschraublager -lang-	6229.23-1	
3	6805.06.10	1	Kunststofflagerring	6229.13-2	
4	4716.38.00	1	Schmiernippel H 1 8x1	6312.04-6	
5	603D1 230P	2	Flachrundschr. M 12x30 DIN 603-8.8		
"	980DV12P	2	6-ktmu. VM 12 DIN 980-8		
	<u>6608.06.07</u>	1	Anschraublager (kurz) -rechts- komplett, Bild-Nr. 2,3 - 5	<u>6229.21</u>	
					12.83

Gerätetyp: Krümmer für UPA..B, UP 900 ..B, DUP ..B

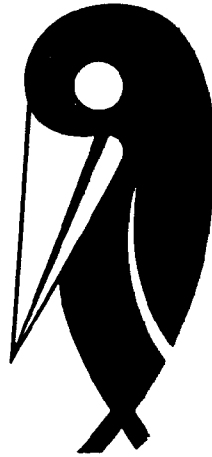
Bild-Nr.	Bestell-Nr.	Stückje Gerät/ Baugr.	Ersatzteilbezeichnung	Alte Bestell-Nr.	ca. kg /Teil
	<u>6608.06.08</u>	1	Anschraublager (kurz) -links- komplett, Bild-Nr. 2, 3 - 5	<u>6229.22</u>	
	<u>6608.06.09</u>	1	Anschraublager (lang) -rechts- komplett, Bild-Nr. 2a - 5	<u>6229.23</u>	
	<u>6608.06.10</u>	1	Anschraublager (lang) -links- komplett, Bild-Nr. 2a - 5	<u>6229.24</u>	
6	6609.00.00		Betongewicht	6426.02	
7	6608.09.10	4	Verbindungsflasche	8004.53-1	
8	931 D1245P	4	6-ktschr. M 12x45 DIN 931-8.8		
9	980DV12P	4	6-ktmu. VM 12 DIN 980-8		
10	6608.09.01	1	Zugkette für AKKB 100, 125	8004.53-2	
10	6608.09.02	1	Zugkette für AKKB 150, 175	8004.54-1	
10	6608.09.03	1	Zugkette für AKKB 200, 225	8004.55-1	
10	6608.09.04	1	Zugkette für AKKB 250		
11	6608.08.02	4	Klemmstück	8004.54-2	
12	6608.08.01	2	Distanzstück	8004.54-3	
13	931 D16100P	4	6-ktschr. M 16x100 DIN 931-8.8		
"	127DB16	4	Federring B 16 DIN 127		
"	934D16P	4	6-ktmu. M 16 DIN 934-8		

12.83



Gerätetyp: Spitzzahnwalzen


Bild-Nr.	Bestellnummer	Stück pro Gerät	Ersatzteilbezeichnung	Lager- bzw. DIN- Nummer	Maße	Alle Bestell- Nr.
1	6805.08.01		Spitzzahnwalze -Linksdrall-	KKÖSp-50	$\varnothing 270 \times 590$	6802.40
1a	6805.08.02		Spitzzahnwalze -Rechtsdrall-	KKÖSp-50	$\varnothing 270 \times 590$	6802.41
1	6805.08.03		Spitzzahnwalze -Linksdrall-	KKÖSp-75	$\varnothing 270 \times 840$	6802.42
1a	6805.08.04		Spitzzahnwalze -Rechtsdrall-	KKÖSp-75	$\varnothing 270 \times 840$	6802.43
1	6805.08.05		Spitzzahnwalze -Linksdrall-	KKÖSp-100	$\varnothing 270 \times 1090$	6802.44
1a	6805.08.06		Spitzzahnwalze -Rechtsdrall-	KKÖSp-100	$\varnothing 270 \times 1090$	6802.45
1	6805.08.07		Spitzzahnwalze -Linksdrall-	KKÖSp-125	$\varnothing 270 \times 1340$	6802.46
1a	6805.08.08		Spitzzahnwalze -Rechtsdrall-	KKÖSp-125	$\varnothing 270 \times 1340$	6802.47
1	6805.09.01		Spitzzahnwalze -Linksdrall-	KKÖSp-50	$\varnothing 330 \times 590$	6802.48
1a	6805.09.02		Spitzzahnwalze -Rechtsdrall-	KKÖSp-50	$\varnothing 330 \times 590$	6802.49
1	6805.09.03		Spitzzahnwalze -Linksdrall-	KKÖSp-75	$\varnothing 330 \times 840$	6802.50
1a	6805.09.04		Spitzzahnwalze -Rechtsdrall-	KKÖSp-75	$\varnothing 330 \times 840$	6802.51
1	6805.09.05		Spitzzahnwalze -Linksdrall-	KKÖSp-100	$\varnothing 330 \times 1090$	6802.52
1a	6805.09.06		Spitzzahnwalze -Rechtsdrall-	KKÖSp-100	$\varnothing 330 \times 1090$	6802.53
1	6805.09.07		Spitzzahnwalze -Linksdrall-	KKÖSp-125	$\varnothing 330 \times 1340$	6802.54
1a	6805.09.08		Spitzzahnwalze -Rechtsdrall-	KKÖSp-125	$\varnothing 330 \times 1340$	6802.55
						03.79



Wichtig bei Ersatzteilbestellungen:

Bitte machen Sie bei jeder Bestellung folgende Angaben:

1. Gerätetype (auf Typenschild eingeschlagen).
2. Maschinenummer (auf Typenschild und Rahmen eingeschlagen).

RABE  WERK <small>GmbH + Co. D-49152 Bad Essen</small>	
Typ	
Nr.	Kontrolle

▲
Typenschild

3. Bestellnummer oder, falls hinter der entsprechenden Bildnummer keine Bestellnummer angegeben ist, die Lagernummer bzw. die DIN-Nummer mit den dazugehörigen Maßen. Wünschen Sie den Bezug kompletter Baugruppen, so geben Sie bitte die unterstrichene Bestellnummer an.
4. Die gewünschte Stückzahl der zu liefernden Ersatzteile.

RABE WERK

GmbH + Co., Landmaschinenfabrik, D-49152 Bad Essen

Telefon: (05472) 7710 · Telex: 941617 · Telefax: (05472) 771190