



Ersatzteilliste

4294

KB I , KB II -Amsel-

Bei Ersatzteilbestellungen bitte Rückseite beachten!


RABEWERK



Wichtig bei Ersatzteilbestellungen:

Bitte machen Sie bei jeder Bestellung folgende Angaben:

1. Gerätetype (auf Typenschild eingeschlagen).
2. Maschinenummer (auf Typenschild und Rahmen eingeschlagen).

RABE  WERK <small>GmbH + Co. D-49152 Bad Essen</small>	
Typ	
Nr.	Kontrolle

▲
Typenschild

3. Bestellnummer oder, falls hinter der entsprechenden Bildnummer keine Bestellnummer angegeben ist, die Lagernummer bzw. die DIN-Nummer mit den dazugehörigen Maßen. Wünschen Sie den Bezug kompletter Baugruppen, so geben Sie bitte die unterstrichene Bestellnummer an.
4. Die gewünschte Stückzahl der zu liefernden Ersatzteile.

RABE WERK

GmbH + Co., Landmaschinenfabrik, D-49152 Bad Essen

Telefon: (05472) 7710 · Telex: 941617 · Telefax: (05472) 771190

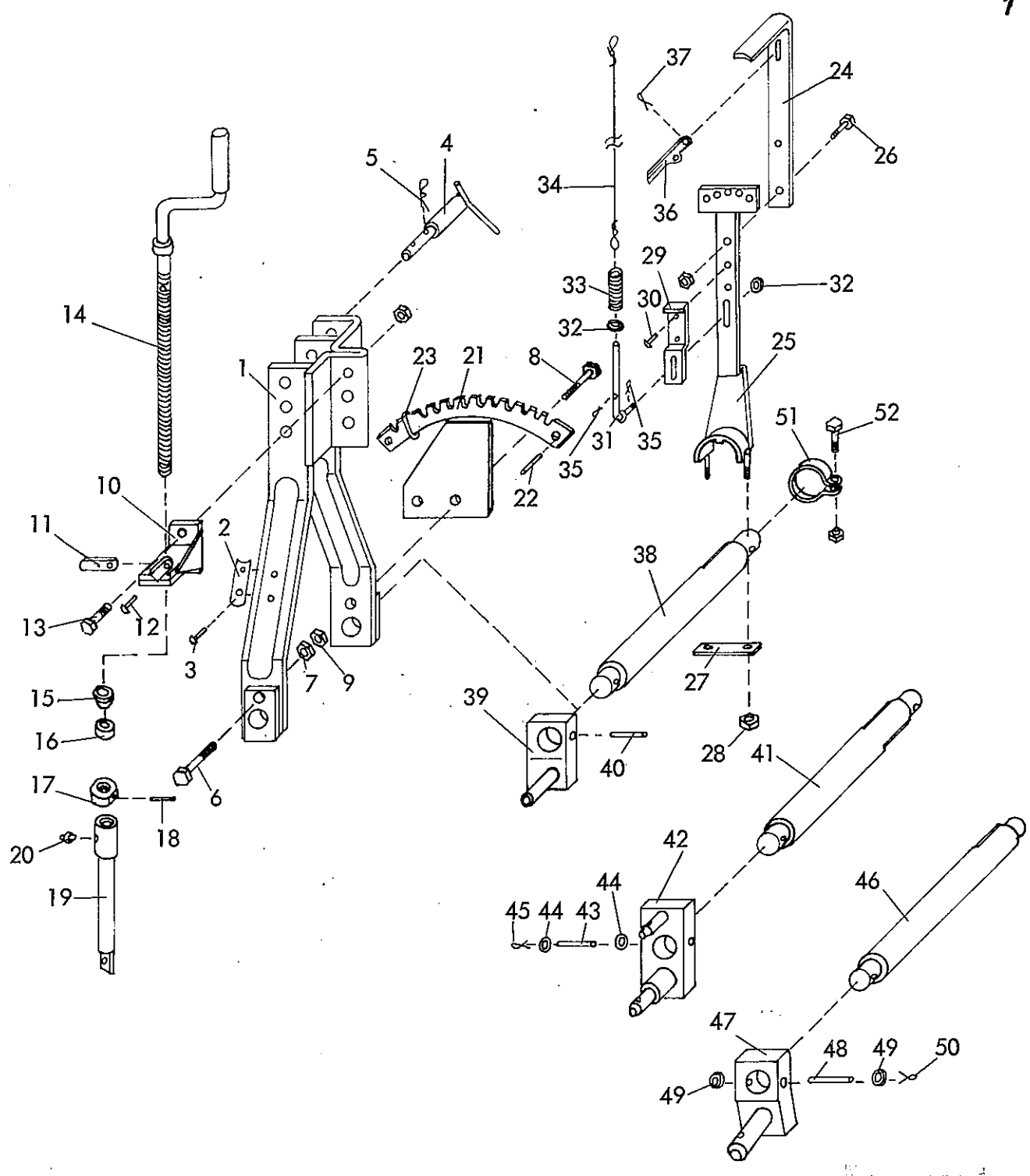


	Bild-Nr.	Bestell-Nr.		Lager-Nr.	Maße	Stück Gew. kg
KB I.u. II Baureihe III	1	4294.01-1	1 Turm	I-627E/1		
	2	4294.01-2	1 Firmenschild	SX-4	109x44x0,5	
	3	4294.01-3	2 Halbrundkerbnägel	DIN 1476	4 x 10	
		4294.01	Turm komplett			

2	Bild-Nr.	Bestell-Nr.		Lager-Nr.	Maße	Stück Gew. kg
KB I u. II Baureihe III	4	4294.02-1	1 Doppelstock Norm I und II	DTB 152-82		
	5	4294.02-2	1 Federsteckstock	BTB 5x20 D		
		4294.02	Bolzen für Oberen Lenker komplett			
	6	4294.03	1 Schraube mit Mutter	DIN 931 8 G	20 x Länge	angeben
	7	4294.04	1 Mutter (dünn)	DIN 936	M 20	
	8	4294.05	1 Schraube mit Mutter	DIN 931 8 G	20 x Länge	angeben
	9	4294.06	1 Mutter (dünn)	DIN 936	M 20	
	10	4294.07-1	1 Spindelhalter	I-627 E/2		
	11	4294.07-2	1 Spindelsicherung	KR-19		
	12	4294.07-3	1 Niet	DIN 660	6 x 25	
	13	4294.07-4	2 Schrauben mit Mutter und Federring	DIN 601	20 x 60	
		4294.07	Spindelhalter komplett			
	14	4294.08-1	1 Stützradspindel	A-1303		
	15	4294.08-2	1 Spindelgleitring	PF - 10		
	16	4294.08-3	1 Schale z. Spindelgleitring	A-1454		
	17	4294.08-4	1 Spindellagermutter	MF-622		
	18	4294.08-5	1 Spannhülse	DIN 1481	6 x 40	
	19	4294.08-6	1 Spindelrohr mit Mutter	A-2100 b		
	20	4294.08-7	1 Schmiernippel	KX-8x4,2		
		4294.08	Stützradspindel komplett			
	21	4294.09-1	1 Rastenbogen	I-810 C		
	22	4294.09-2	2 Spannhülsen	DIN 1481	8 x 36	
	23	4294.09-3	2 Kettenglieder	DIN 763	8 Ø	
		4294.09	Rastenbogen komplett			

	Bild-Nr.	Bestell-Nr.		Lager-Nr.	Maße	Gew. kg	Stück 3
KB I u. II Baureihe III	24	4294.10-1	1 Stellhebeloberteil	A-1680/1			
	25	4294.10-2	1 Stellhebelunterteil	E-1758/1			
	26	4294.10-3	2 Schrauben mit Mutter und Federring	DIN 601	12 x 40		
	27	4294.10-4	1 Lasche	E - 1758/2			
	28	4294.10-5	2 Muttern	DIN 555	M 16		
	29	4294.10-6	1 Riegelführung	I-837 B/2			
	30	4294.10-7	2 Niete	DIN 660	8x35		
	31	4294.10-8	1 Riegel	I-837 B/3			
	32	4294.10-9	2 Scheiben	DIN 126	11,5 ϕ		
	33	4294.10-10	1 Feder	DF - 136			
	34	4294.10-11	1 Zugdraht	A-1680/2	5 ϕ x 530		
	35	4294.10-12	2 Splinte	DIN 94	4 x 20		
	36	4294.10-13	1 Seitenhebeldrücker	PD - 3			
	37	4294.10-14	1 Splint	DIN 94	6 x 20		
		4294.10	Stellhebel komplett				
	38	4294.11-1	1 Schwenkachse Norm I	DA - 76	50 ϕ x 681		
	39	4294.11-2	2 Achsköpfe mit Zapfen Norm I	QW-62			
	40	4294.11-3	2 Verbundstifte	DIN 1481	16 x 75		
		4294.11	Schwenkachse Norm I kompl.				
	41	4294.12	1 Schwenkachse mit 2 Nuten wenn Norm I und II komb.	DA-761	50 ϕ x 681		
	42	4294.13-1	2 Achsköpfe mit Zapfen Norm I und II	A-2029			
	43	4294.13-2	2 Verbundstifte	DIN 1481	16 x 75		
	44	4294.13-3	4 Scheiben	DIN 440	7 ϕ		
	45	4294.13-4	2 Splinte	DIN 94	6 x 90		
		4294.13	Achskopf mit Zapfen Norm I und II komplett				
	46	4294.14-1	1 Schwenkachse nur f. Norm II	DA-78	50 ϕ x 825		
	47	4294.14-2	2 Achsköpfe mit Zapfen Norm II	QW-63			

4	Bild-Nr.	Bestell-Nr.		Lager-Nr.	Maße	Gew. kg	Stück
KBI ü. II Baureihe III	48	4294.14-3	2 Verbundstifte	DIN 1481	16 x 75		
	49	4294.14-4	4 Scheiben	DIN 440	7 Ø		
	50	4294.14-5	2 Splinte	DIN 94	6 x 90		
		4294.14	Schwenkachse Norm II komplett				
	51	4294.15-1	2 Klemmringe	UW-72			
	52	4294.15-2	2 Schrauben mit Mutter und Federring	DIN 601	12 x 70		
		4294.15	Klemmring komplett				

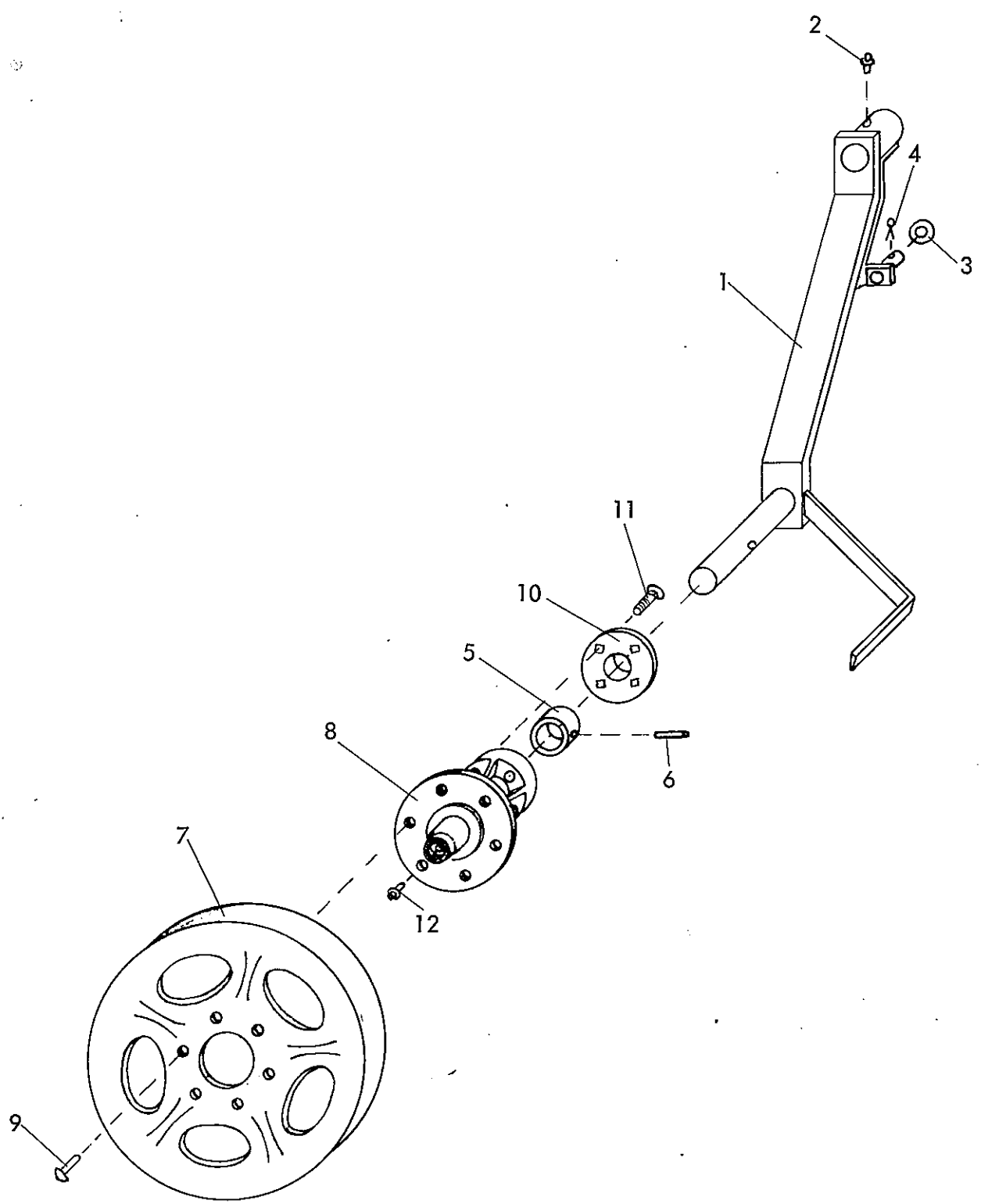


	Bild-Nr.	Bestell-Nr.		Lager-Nr.	Maße	Stück Gew. kg
KB I u. II	1	4294.17-1	1 Stützradachse	E-1399 C		
Baureihe III	2	4294.17-2	1 Schmiernippel	KX 8x4,2		x
	3	4294.17-3	1 Scheibe	DIN 126	23 Ø	
	4	4294.17-4	1 Splint	DIN 94	6 x 30	

6	Bild-	Bestell-		Lager -	Maße	Stück	
	Nr.	Nr.		Nr.		Gew.	
KB I u. II Baureihe III	5	4294.17-5	1 Stoßring	SW-44			
	6	4294.17-6	1 Spannstift	DIN 1481	8 x 55		
		4294.17	Stützradächse komplett				
	7	4294.18-1	1 Stützrad	PVA-505	500 x 135		
	8	4294.18-2	1 Vollscheibennabe	PWA-4			
	9	4294.18-3	6 Halbrundniete	DIN 124	12 x 40		
	10	4294.18-4	1 Radflansch	PUA-41			
	11	4294.18-5	4 Schrauben mit Mutter und Federring	DIN 608	10 x 65		
	12	4294.18-6	1 Schmiernippel	KX-8x7			
		4294.18	Stützrad komplett				

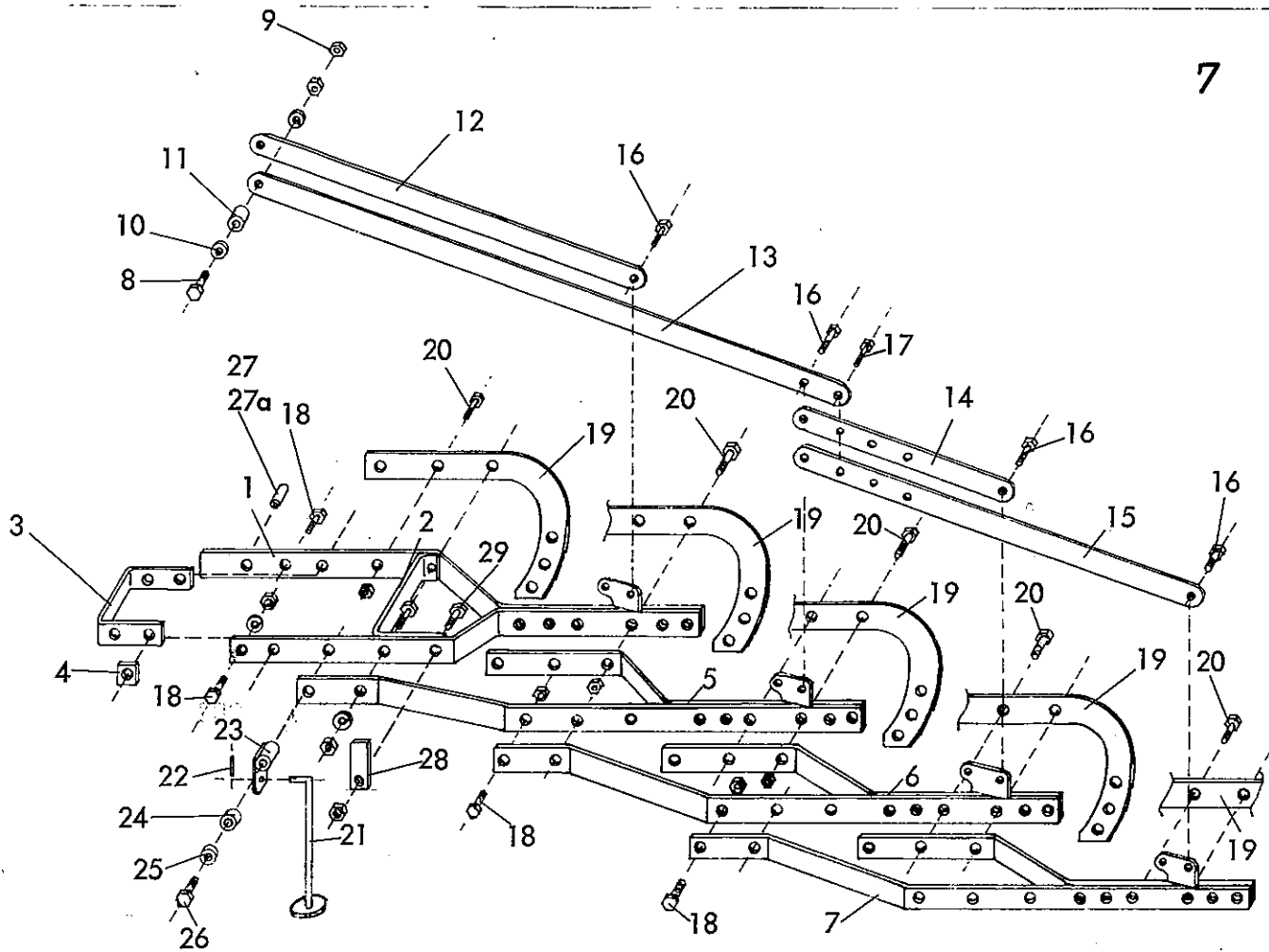
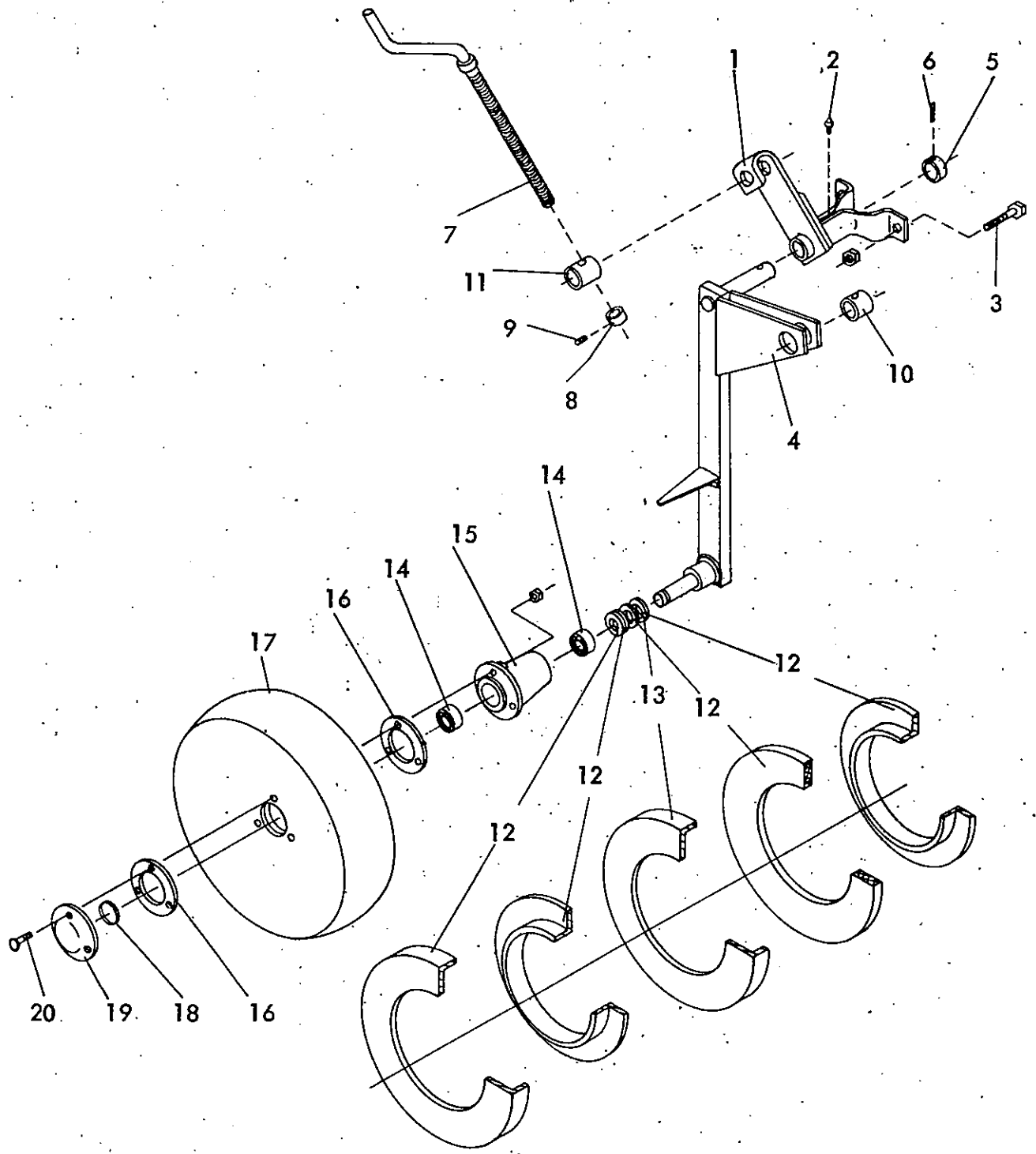


	Bild-Nr.	Bestell-Nr.		Lager-Nr.	Maße	Stück Gew. kg
KB I u. II Baureihe III	1	4294.19	1 Vorderrahmen (Körperseitig 70 x 30)	I-1059 D/1		
	1	4294.20	1 Vorderrahmen	I-1059 D/1		
	2	4294.21	1 Rahmenbügel	I-1059 D/2		
	3	4294.22	1 vorderer Querrahmen	A-2044		
	4	4294.23	2 Distanzstücke	A-2044		
	5	4294.24	1 Drittkörperrahmenansatz (Körperseitig 70 x 25) (Landseitig 70x30)	I-1059 D/3		
	5	4294.25	1 Drittkörperrahmenansatz (Körperseitig 70 x 35) ver- (Landseitig 70x35) stärkt	I-1059 D/3		

Bild-Nr.	Bestell-Nr.		Lager-Nr.	Maße	Stück Gew. kg
6	4294.26	1 Viertkorperrahmenansatz (Körperseitig 70 x 25) (Landseitig 70 x 30)	I-1468/1		
6	4294.27	1 Viertkorperrahmenansatz (Körperseitig 70 x 35) ver- (Landseitig 70 x 35) stärkt	I-1468/1		
7	4294.28	1 Fünfkorperrahmenansatz (Körperseitig 70 x 25) (Landseitig 70 x 30)	I-1468/2		
7	4294.29	1 Fünfkorperrahmenansatz (Körperseitig 70 x 35) ver- (Landseitig 70 x 35) stärkt	I-1468/2		
8	4294.30	1 Schraube mit Mutter	DIN 931 8 G	20 x Länge	angeben
9	4294.31	1 Mutter (dünn)	DIN 936	M 20	
10	4294.32	1 Scheibe	DIN 1441	21 ø	
11	4294.33	1 Exzenter	E-1759/1		
12	4294.34	1 Strebe für 2,3,4,5-scharig	E-1779/1		
13	4294.35	1 Strebe für 3,4,5-scharig	E-1779/2		
14	4294.36	1 Strebenverlängerung für 4-scharig	E-1779/3		
15	4294.37	1 Strebe für 5-scharig	A- 2635		
16	4294.38	1 Schraube mit Mutter und Federring	DIN931 8 G	20 x 60	
17	4294.39	2 Schrauben mit Mutter und Federring zur Verlängerung 4-scharig und 5-scharig	DIN 931	20 x 70	
18	4294.40	1 Schraube mit Mutter und Federring	DIN 601	20 x Länge	angeben
19	4294.41	1 Bogengrindel (600 Körper- höhe)		70 x 35	
19	4294.42	1 Bogengrindel (600 Körper- höhe)		90 x 40	

	Bild-Nr.	Bestell-Nr.		Lager-Nr.	Maße	Gew. kg	Stück
KB I u. II Baureihe III	19	4294.43	1 Bogengrindel (650 Körperhöhe)		70 x 40		
	20	4294.44	Schrauben mit Mutter und Federring	DIN 931 8 G	20 x Länge	angeben	
	21	4294.45-1	1 Abstellstütze	A-2091			
	22	4294.45-2	1 Spannhülse	DIN 1481	6 x 40		
	23	4294.45-3	1 Stützenhaltergehäuse	A-2220/1			
	24	4294.45-4	1 Lager	A-2220/2			
	25	4294.45-5	1 Scheibe	DIN 125	23 \emptyset		
	26	4294.45-6	1 Schraube mit Mutter und Federring	DIN 601	20 x Länge	angeben	
		4294.45	Abstellstütze komplett				
	27	4294.46	1 Distanzrohr für KB I und II	I-1059 D	35 lg.		
	27a	4294.47	1 Distanzrohr für KB I und II e.v.	I-1059 D	40 lg.		
	28	4294.48	1 Stützenhalter (nur für 2-fur- chig)	A-2816			
	29		1 Schraube mit Mutter und Federring	DIN 601	M 20x75		



Geratetyp: Hinteres Tastrad mit Kugellager

Bild-Nr.	Bestellnummer	Stück pro Gerät	Ersatzteilbezeichnung	Lager- bzw. DIN- Nummer	Maße	ca. kg /Teil
1	7303.40-1	1	Stützradlager mit 150 mm Lochabstand	A-2197C		
2	6312.04-6	1	Schmiernippel H 1 8x1			
3		2	Schraube mit Mutter und Feder-ring	DIN 601	M 20xLänge angeben	
4	7303.51-1	1	Stützradstiel für 650, 700 und 750 Körperhöhe	E-2261		
15	7303.42-2	1	Stoßring	A-2197C		

Gerätetyp: Hinteres Tastrad mit Kugellager

Bild-Nr.	Bestellnummer	Stück pro Gerät	Ersatzteilbezeichnung	Lager- bzw. DIN-Nummer	Maße	ca. kg/Teil
6		1	Spannhülse	DIN 1481	8x45	
	<u>7303.51</u>	1	Stützradstiel - 650, 700 und 750 Körperhöhe - für Ø 500 Rad komplett, Bild-Nr. 4 - 6,			
7	7303.43-1	1	Spindel	A-2078C		
8	7303.43-2	1	Spindellagermutter	A-2078C		
9		1	Gewindestift	DIN 553	M 8x10	
10	7303.43-4	1	Spindelmutter	E-1645	Ø 40	
11	7303.49-1	1	Spindellager	LB-53		
	<u>7303.49</u>	1	Spindel komplett, Bild-Nr. 7 - 11,			
12	7501.05-9	3	Satz Dichtungslamellen Z-006	E-1755		
13	7501.05-16	1	Filzring	DW-8		
14	7501.05-11	2	Kugellager 6006	E-1755		
15	7501.05-10	1	Stützradnabe	RWA-3		
16	7303.44-2	2	Dichtung	DW-4		
17	7501.06-17	1	Radscheibe	RVA-505	Ø 500x120	
18		1	Sicherungsring	DIN 471	30x1,5	
19	7501.05-14	1	Radkappe	RUA-3		
20		3	Senkschraube mit Mutter und Federring	DIN 608-5.6	M 10x35	
	<u>7501.06b</u>	1	Rad Ø 500x120 mit Lagerung komplett, Bild-Nr. 12 - 20,			



RABEWERK

GmbH + Co., Landmaschinenfabrik, D-49152 Bad Essen

Telefon: (05472) 77 19 • Telex: 941617 • Telefax: (05472) 771190