



Ersatzteilliste

Schälpflug

Gimpel C 60

Bei Ersatzteilbestellung bitte Seite 3 beachten!


RABEWERK



Wichtig bei Ersatzteilbestellungen:

Bitte machen Sie bei jeder Bestellung folgende Angaben:

1. Gerätetype (auf Typenschild eingeschlagen).
2. Maschinenummer (auf Typenschild und Rahmen eingeschlagen).

RABE  WERK <small>GmbH + Co. D-49152 Bad Essen</small>	
Typ	
Nr.	Kontrolle

▲
Typenschild

3. Bestellnummer oder, falls hinter der entsprechenden Bildnummer keine Bestellnummer angegeben ist, die Lagernummer bzw. die DIN-Nummer mit den dazugehörigen Maßen. Wünschen Sie den Bezug kompletter Baugruppen, so geben Sie bitte die unterstrichene Bestellnummer an.
4. Die gewünschte Stückzahl der zu liefernden Ersatzteile.

RABE WERK

GmbH + Co., Landmaschinenfabrik, D-49152 Bad Essen

Telefon: (05472) 7710 · Telex: 941617 · Telefax: (05472) 771190

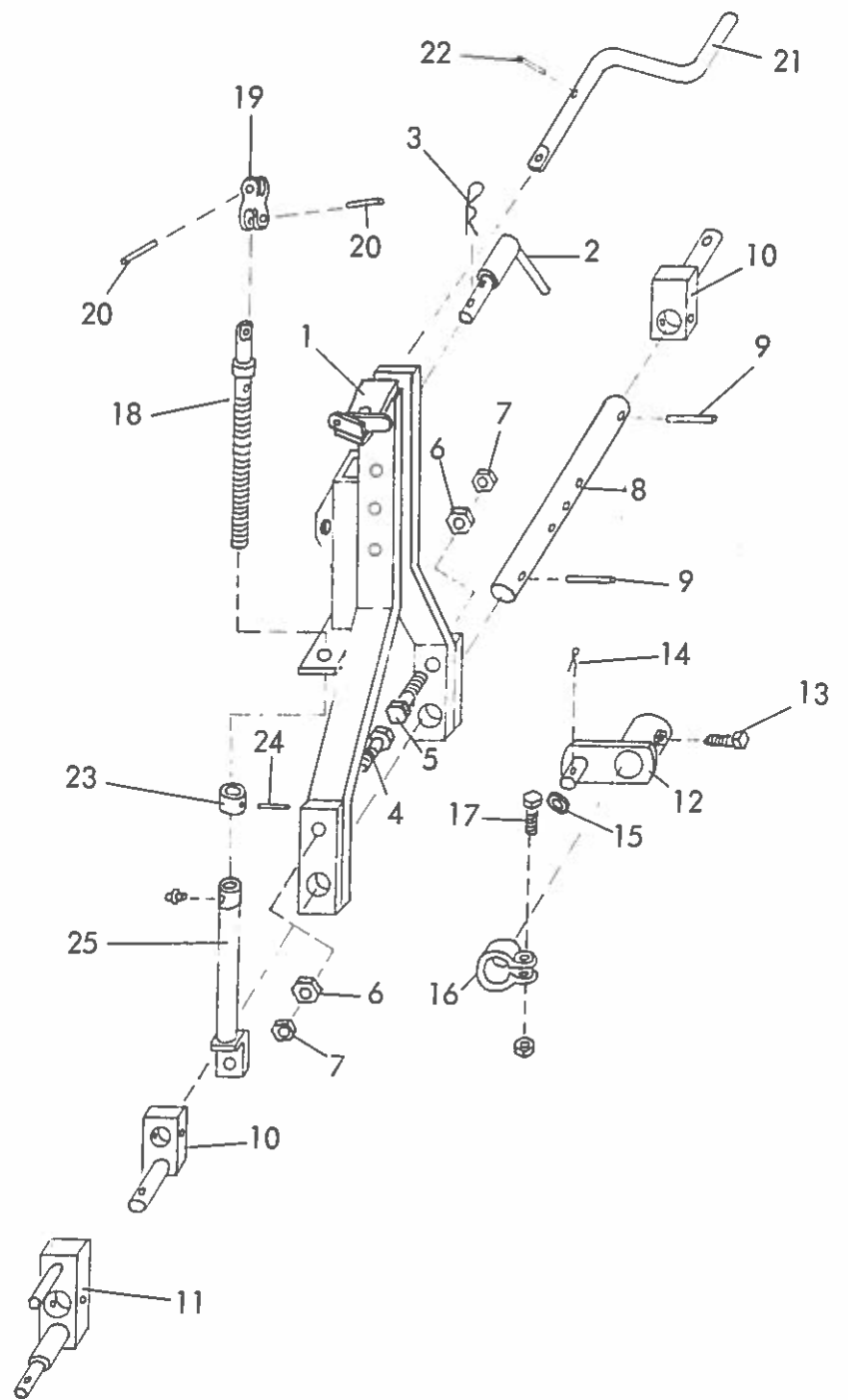


	Bild-Nr.	Bestell-Nr.		Lager-Nr.	Maße	Stück Gew. kg
√/SF 9200	1	4288.01-1	1 Turm	I-1385B		
	2	4288.01-2	1 Bolzen für oberen Lenker Norm I und II	DTB 152-82		
	3	4288.01-3	1 Federsteckstock	BTB 5x20D		
	4	4288.01-4	1 Schraube	DIN 931	24x100	
	5	4288.01-5	1 Schraube	DIN 931	24x90	
	6	4288.01-6	2 Muttern	DIN 934	BM-24	
	7	4288.01-7	2 flache Muttern	DIN 936	FM-24	
		4288.01	Turm komplett			

	Bild-Nr.	Bestell-Nr.		Lager-Nr.	Maße	Gew. kg	Stück
SV/SF 9200	8	4288.02-1	1 Schwenkachse Norm I	DA-66	45 ϕ x681		
	9	4288.02-2	2 Verbundstifte	DIN 1481	16x75		
	10	4288.02-3	2 Achsköpfe mit Zapfen 22 ϕ mm Norm I	QW-62			
		4288.02	Schwenkachse Norm I komplett				
	8	4288.03-1	1 Schwenkachse Norm II	DA-68	45 ϕ x825		
	9	4288.03-2	2 Verbundstifte	DIN 1481	16x75		
	10	4288.03-3	2 Achsköpfe mit Zapfen 28 ϕ mm Norm II	QW-63			
		4288.03	Schwenkachse Norm II komplett				
	11	4288.04-	2 Achsköpfe mit Zapfen 22 u. 28 mm ϕ Norm I u. II	A-2029			
	12	4288.05-1	1 Schwenkarm	E-943E			
	13	4288.05-2	2 Schrauben	DIN 564	20x35		
	14	4288.05-3	1 Splint	DIN 94	5x30		
	15	4288.05-4	1 Scheibe	DIN 1441	21 ϕ		
		4288.05	Schwenkarm komplett				
	16	4288.06-1	2 Klemmringe	UW-52			
	17	4288.06-2	2 Schrauben mit Mutter und Federring	DIN 601	12x50		
		4288.06	Klemmring komplett				

	Bild-Nr.	Bestell-Nr.		Lager-Nr.	Maße	Gew. kg	Stück
SV/SF 9200	18	4288.07-1	1 Breitenstellspindel	A-1795B/1			
	19	4288.07-2	1 Kreuzgelenk	MW-7			
	20	4288.07-3	2 Spannhülsen	DIN 1481	10x36		
	21	4288.07-4	1 Kurbel	I-1266			
	22	4288.07-5	1 Spannhülse	DIN 1481	5x36		
	23	4288.07-6	1 Spindellagermutter	A-1795B/2			
	24	4288.07-7	1 Spannhülse	DIN 1481	6x30		
	25	4288.07-8	1 Spindelrohr	A-1795B/3			
		4288.07	Breitenstellspindel komplett				

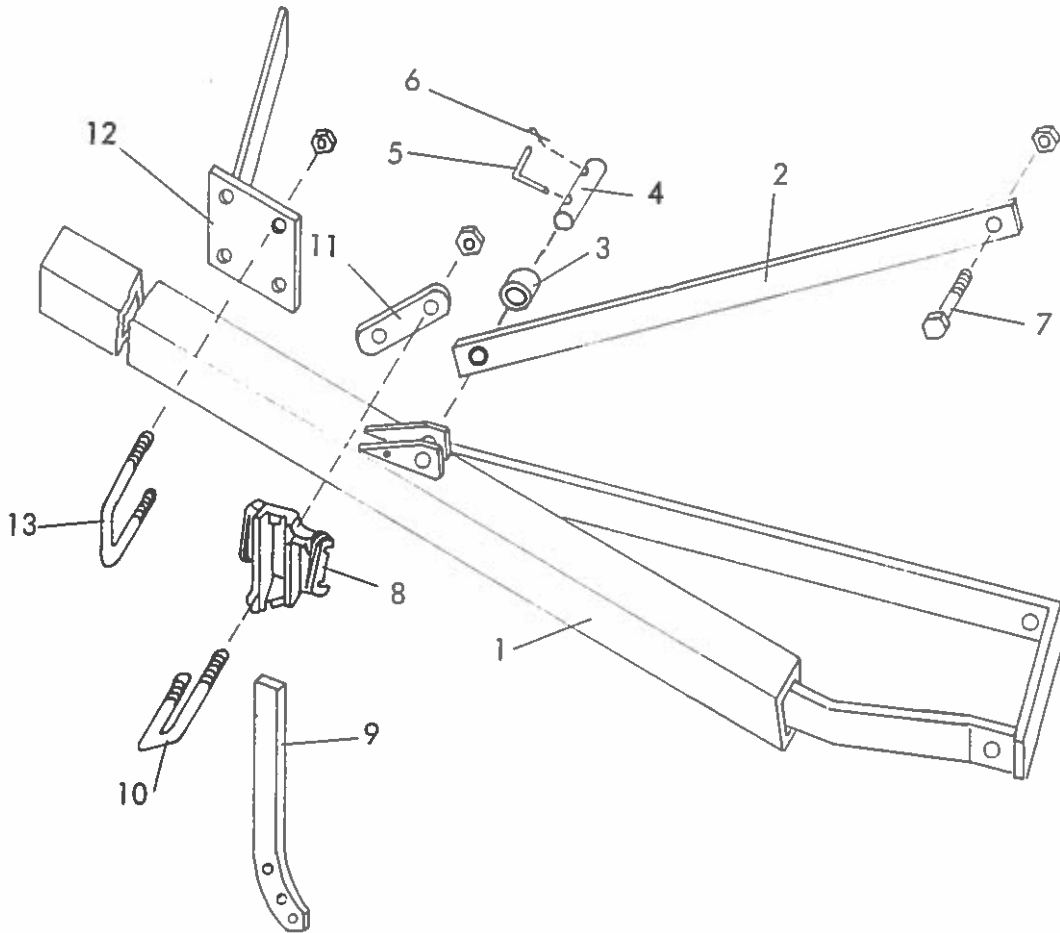


	Bild-Nr.	Bestell-Nr.		Lager-Nr.	Maße	Stück Gew. kg
V/SF 9200	1	4288.08	1 Rahmen 4-furchig	O-186D/1		
	1	4288.09	1 Rahmen 5-furchig bei "W" Ausführung 4-furchig	O-186D/2		
	1	4288.10	1 Rahmen 6-furchig bei "W" Ausführung 5-furchig	O-186D/3		
	2	4288.11-1	1 Strebe	E-1994		
	3	4288.11-2	1 Distanzrohr	A-2550		
	4	4288.11-3	1 Bolzen	O-186D/4		

	Bild-Nr.	Bestell-Nr.		Lager-Nr.	Maße	Gew. kg	Stück
SV/SF 9200	5	4288.11-4	1 Sicherungsstift	O-186D/5			
	6	4288.11-5	1 Splint	DIN 94	6x40		
	7	4288.11-6	1 Schraube mit Mutter und Federring	DIN 931 8 G	24x60		
		4288.11	Strebe komplett				
	8	4288.12	Grindelklaue	BT-660 (BT-66)			
	9	4288.13	Stielgrindel	I-891	60x25		
	10	4288.14-1	Schraubband mit Muttern	MC-24x 200x155			
	11	4288.14-2	Lasche	LC-26x 200			
		4288.14	Schraubband komplett				
	12	4288.15-1	1 Stützradkonsole	O-186D/6			
	13	4288.15-2	2 Schraubbänder mit Muttern	MC-20x 120x135			
		4288.15	Konsole komplett				



RABEWERK

GmbH + Co., Landmaschinenfabrik, D-49152 Bad Essen

Telefon: (05472) 77 19 • Telex: 941617 • Telefax: (05472) 771190