

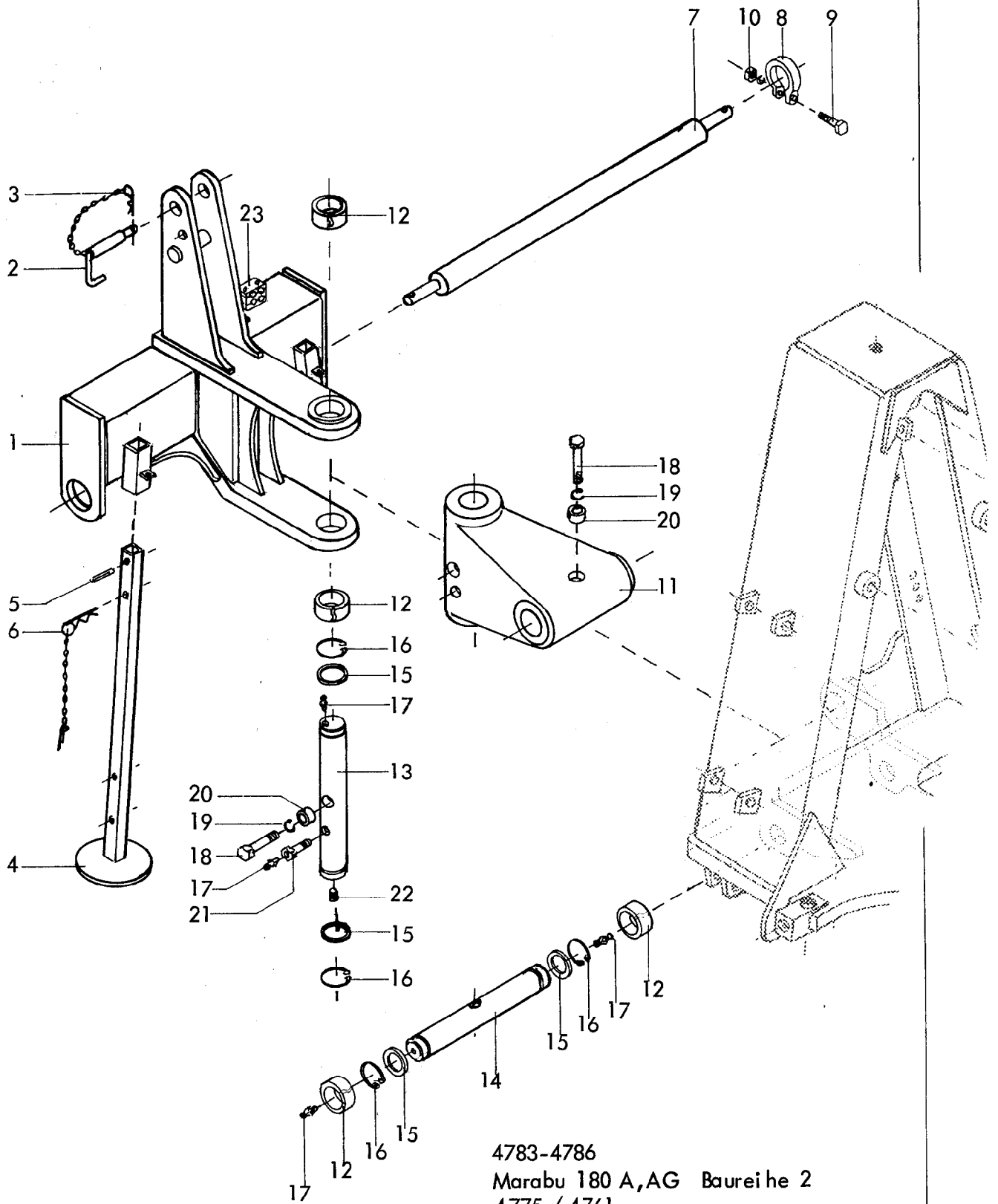
Betriebsanleitung  
Ersatzteilliste

***Aufsattel-Drehpflüge***

***Marabu /-Avant A, AG*** Br. 2

***Marabu Variant / Vari-Av. A, AG*** Br. 2





4783-4786

Marabu 180 A,AG Baureihe 2

4775 / 4761

Kranich, Kranich-Avant 160 A Br. 5

4766 / 4767

Kranich, Kranich-Avant 180 A, AS Br. 6

-Turm-

01.96

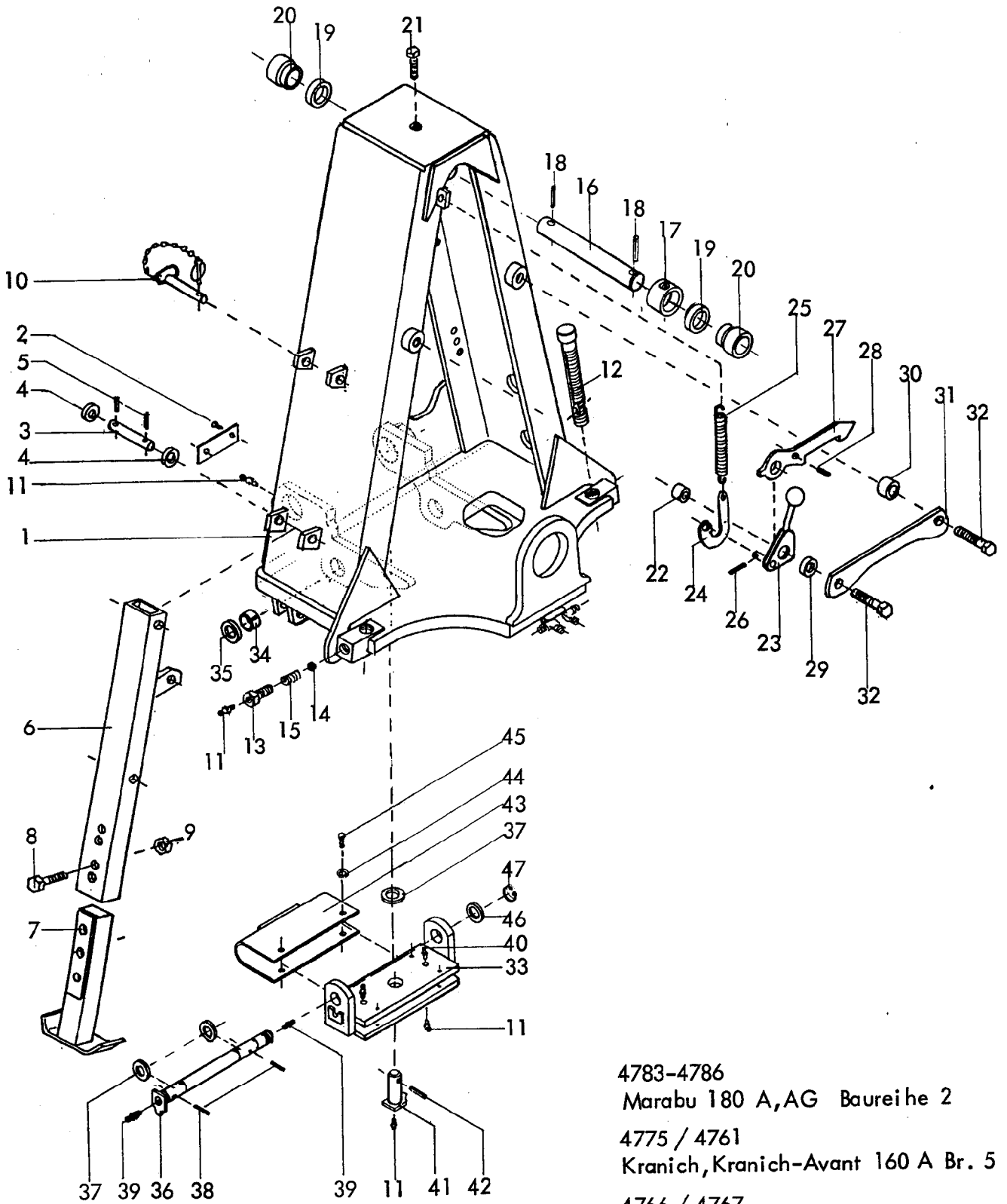
RABE WERK Ersatzteilliste

2

Gerätetyp: Kranich, Kranich-Avant 160 A Baureihe 5, Marabu 180 A, AG Baureihe 2  
Kranich, Kranich-Avant 180 A, AS Baureihe 6 -Turm-

Bild-Nr.	Bestell-Nr.	Stückzahl	Ersatzteilbezeichnung
1	4367.01.01	1	3-Pkt.-Turm
2	8413.31.00	1	O.L.-Stock Kat. II kpl.
2	8413.58.00	1	O.L.-Stock Kat. III kpl.
3	4716.35.00	1	Federsteckstock BTB-4
4	6611.22.05	2	Abstellstütze
5	1481D850	2	Spannstift 8x50 DIN 1481
6	4722.29.00	2	Vorstecker zur Abstellstütze
7	2607.31.00	1	Dreipunktachse Kat. II
7	2607.26.00	1	Dreipunktachse Kat. III, DA-85
7	2607.27.00	1	Dreipunktachse Kat. III -kurz-, DA-84
8	4346.35.00	4	Klemmring UW-82
9	931D1680P	4	6-ktschr. M 16x80 DIN 931-8.8
10	127DB16A	4	Federring B 16 DIN 127 verz.
"	934D16PA	4	6-ktmu. M 16 DIN 934-8 verz.
11	4775.36.01	1	Kreuzgelenk A
12	4771.14.02	4	Stahleinspannbuchse E 65x55x40 F 3 spez.
13	4754.59.01	1	Kreuzgelenkbolzen
14	4754.06.00	1	Kreuzgelenkbolzen
15	4723.00.04	4	Seeger-Stützscheibe 56x72x3
16	471D552	4	Sicherungsring 55x2 DIN 471
17	71412DA81	4	Schmiernippel AM 8x1 DIN 71412
18	931D1280M	2	6-ktschr. M 12x80 DIN 931-12.9
19	127DA12	2	Federring A 12 DIN 127
20	4750.12.00	2	Distanzrohr
21	4780.77.01	1	Schmiernippelverlängerung
22	913D1210H	1	Gewindestift M 12x10 DIN 913-45 H
23	4753.57.02	1(2)	Zwei Doppelschellen in Aufbauform kpl.

01.96

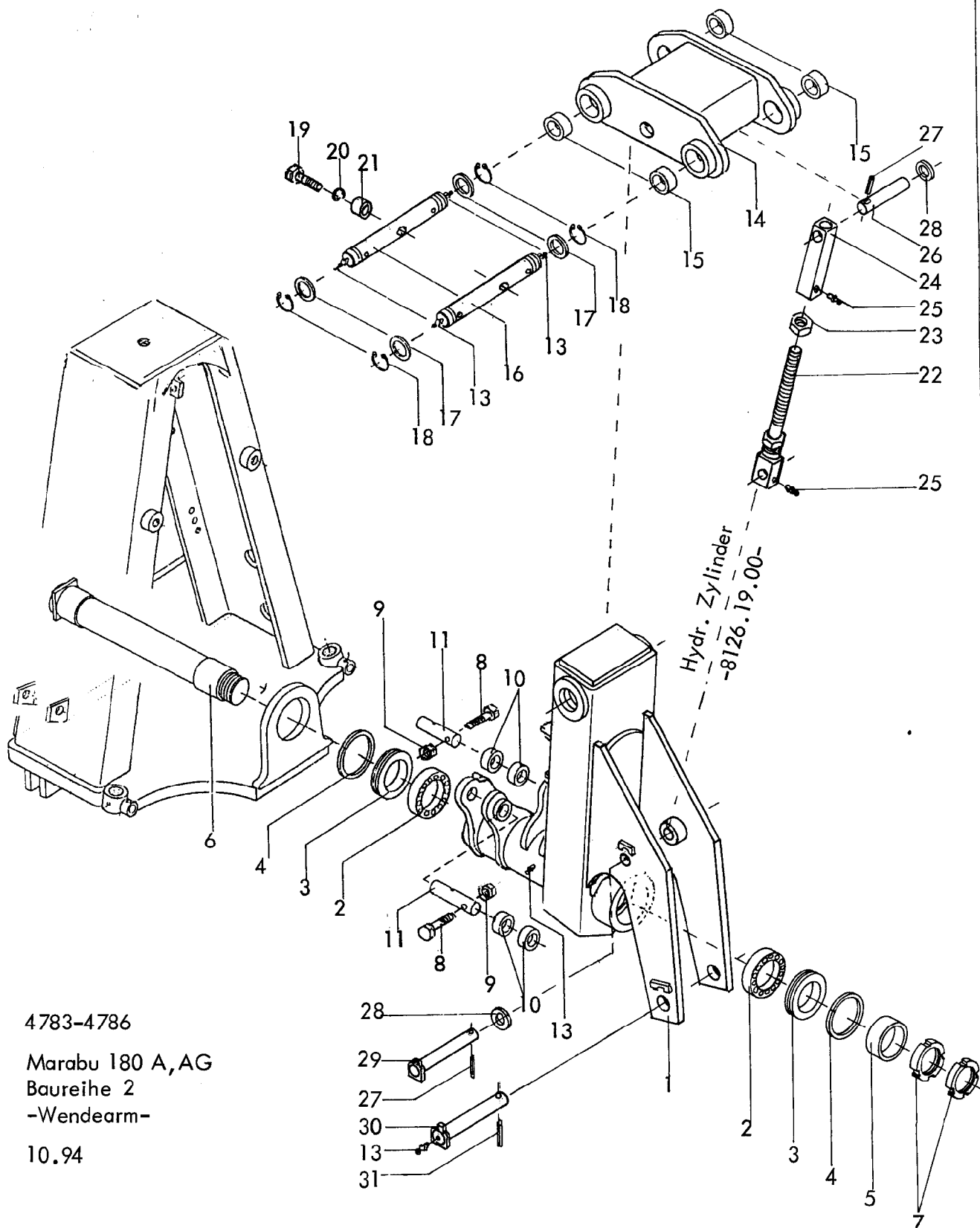


4783-4786  
 Marabu 180 A,AG Baureihe 2  
 4775 / 4761  
 Kranich, Kranich-Avant 160 A Br. 5  
 4766 / 4767  
 Kranich, Kranich-Avant 180 A,AS Br. 6  
 -Traverse-  
 01.96

4			
Gerätetyp:		Kranich, Kranich-Avant 160 A Baureihe 5, Marabu 180 A, AG Br.2 Kranich, Kranich-Avant 180 A, AS Baureihe 6 -Turm-	
Bild-Nr.	Bestell-Nr.	Stückzahl	Ersatzteilbezeichnung
1	4754.07.38	1	Traverse
2	4716.37.00	1	Typenschild SX-4
"	1476D410	2	Halbrundkerbnagel 4x10 DIN 1476
3	4754.07.33	2	Lagerbolzen
4	126D22	4	Scheibe 22 DIN 126
5	1481D530	4	Spannstift 5x30 DIN 1481
6	4775.17.01	2	Abstellstütze -Oberteil-
7	4775.18.01	2	Abstellstütze -Unterteil-
8	960D161560M	2	6-ktschr. M 16x1,5x60 DIN 960-12.9
9	980DV1615N	2	Sicherungsmutter VM 16x1,5 DIN 980-10
	<u>4775.19.01</u>	2	Abstellstütze komplett, Bild-Nr. 6-9
10	4775.22.01	2	Steckstock komplett
11	4716.38.00	7	Schmiernippel H 1 8x1
12	4726.00.09	2	Verkantungsspindel
13	4754.07.32	2	Stellschraube
14	4716.36.00	2	Kugel Ø 14
15	4716.12.00	2	Druckfeder DF-80
16	4780.01.05	1	Oberer Zylinderbolzen
17	4754.01.08	1	Klemmhülse
18	1481D1060	2	Spannstift 10x60 DIN 1481
19	4754.01.02	2	Distanzring
20	4780.01.06	2	Lagerbuchse
21	931D1275N	1	6-ktschr. M 12x75 DIN 931-10.9
22	4754.01.03	1	Lagerbuchse
23	4754.53.00	1	Vorwählhebel
24	4754.01.05	1	Federaufnahme
25	4726.00.07	1	Zugfeder CF-209
26	1481D3530	1	Spannstift 3,5x30 DIN 1481
27	4754.52.00	1	Fanghaken
28	1481D1024	1	Spannstift 10x24 DIN 1481

Gerätetyp: Kranich, Kranich-Avant 160 A Baureihe 5, Marabu 180 A, AG Br. 2  
 Kranich, Kranich-Avant 180 A, AS Baureihe 6 -Turm-

Bild-Nr.	Bestell-Nr.	Stückzahl	Ersatzteilbezeichnung
29	6916D21	1	Scheibe 21 DIN 6916
30	4754.01.04	1	Distanzbuchse
31	4754.54.00	1	Turmverbindung
32	960D201590P	2	6-ktschr. M 20x1,5x90 DIN 960-8.8, $M_G = 490 \text{ Nm}$
"	127DB20	2	Federring B 20 DIN 127
"	934D2015P	2	6-ktmu. M 20x1,5 DIN 934-8
33	4766.73.01	1	Kreuzgelenk
34	1498D324025	2	Buchse EG 32/40x25 DIN 1498
35	4754.01.06	2	Scheibe
36	4754.16.02	1	Waager. Kreuzgelenkbolzen
37	1440D32	3	Scheibe 32 DIN 1440
38	1481D650	2	Spannstift 6x50 DIN 1481
39	71412DA81	2	Schmiernippel AM 8x1 DIN 71412
40	4716.43.00	2	Schmiernippel H 2 8x1
41	4766.74.01	1	Senkr. Kreuzgelenkbolzen
42	1481D1050	1	Spannstift 10x50 DIN 1481
43	4766.75.01	1	Schutzblech
44	440DR9	4	Scheibe R 9 DIN 440
45	933D816P	4	6-ktschr. M 8x16 DIN 933-8.8
46	125DA33	1	Scheibe A 33 DIN 125
47	471D321,5	1	Sicherungsring 32x1,5 DIN 471



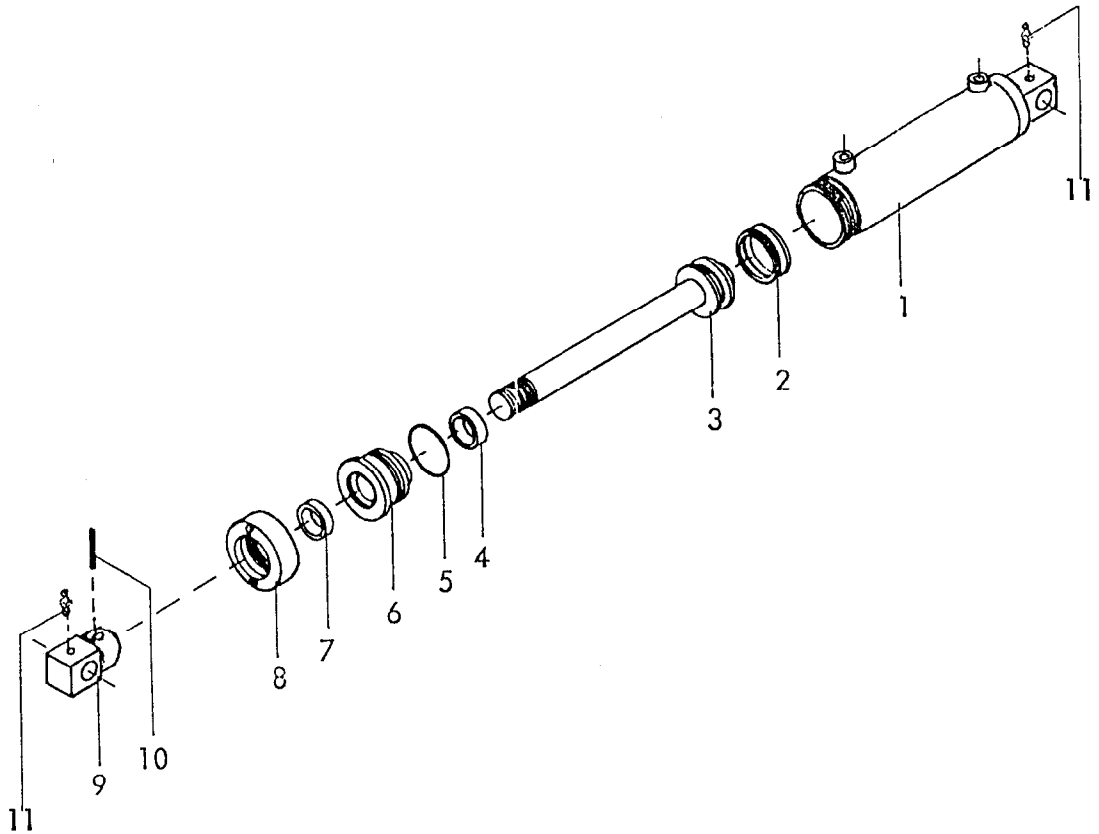
4783-4786  
 Marabu 180 A, AG  
 Baureihe 2  
 -Wendearm-  
 10.94

Gerätetyp: Marabu 180 A,AG Baureihe 2

-Wendearm-

Bild-Nr.	Bestell-Nr.	Stückzahl	Ersatzteilbezeichnung
1	4776.26.03	1	Wendearm
2	720D32016X	2	Kegelrollenlager 32016 X DIN 720
3	4726.00.05	2	Dichtungsring
4	4726.00.06	2	Filzring 8x6x371
5	4726.00.01	1	Stoßring
6	4776.48.01	1	Drehachse
7	981DKM14	2	Nutmutter KM 14 DIN 981
8	931D1280M	2	6-ktschr. M 12x80 DIN 931-12.9
9	980DV12M	2	Sicherungsmutter VM 12 DIN 980-12
10	4780.01.07	4	Distanzring
11	4775.01.02	2	Zylinderbolzen Ø 40x127
13	4716.38.00	6	Schmiernippel H 1 8x1
14	4776.28.01	1	Schwinge
15	4771.14.02	4	Stahleinspannbuchse E 65x55x40 F 3 spez.
16	4780.12.00	2	Schwingenbolzen
17	4723.00.04	4	Seeger-Stützscheibe 56x72x3
18	471D552	4	Sicherungsring 55x2 DIN 471
19	931D1280M	2	6-ktschr. M 12x80 DIN 931-12.9
20	127DA12	2	Federring A 12 DIN 127
21	4750.12.00	2	Distanzrohr
22	4766.42.00	1	Verstellspindel -verzinkt-
23	936D30PA3A	1	6-ktmu. M 30 DIN 936-8-A3A
24	4766.41.00	1	Gewindestück -verzinkt-
25	4716.38.00	2	Schmiernippel H 1 8x1
			-----
	<u>4766.40.00</u>	1	Gewindestrebe -verzinkt- komplett, Bild-Nr. 22-25
26	4754.49.00	1	Strebenbolzen
27	1481D845	2	Spannstift 8x45 DIN 1481
28	6916D28	2	Scheibe 28 DIN 6916
29	4783.41.01	1	Bolzen Ø 28
30	4783.42.01	1	Bolzen Ø 40
31	1481D860	1	Spannstift 8x60 DIN 1481



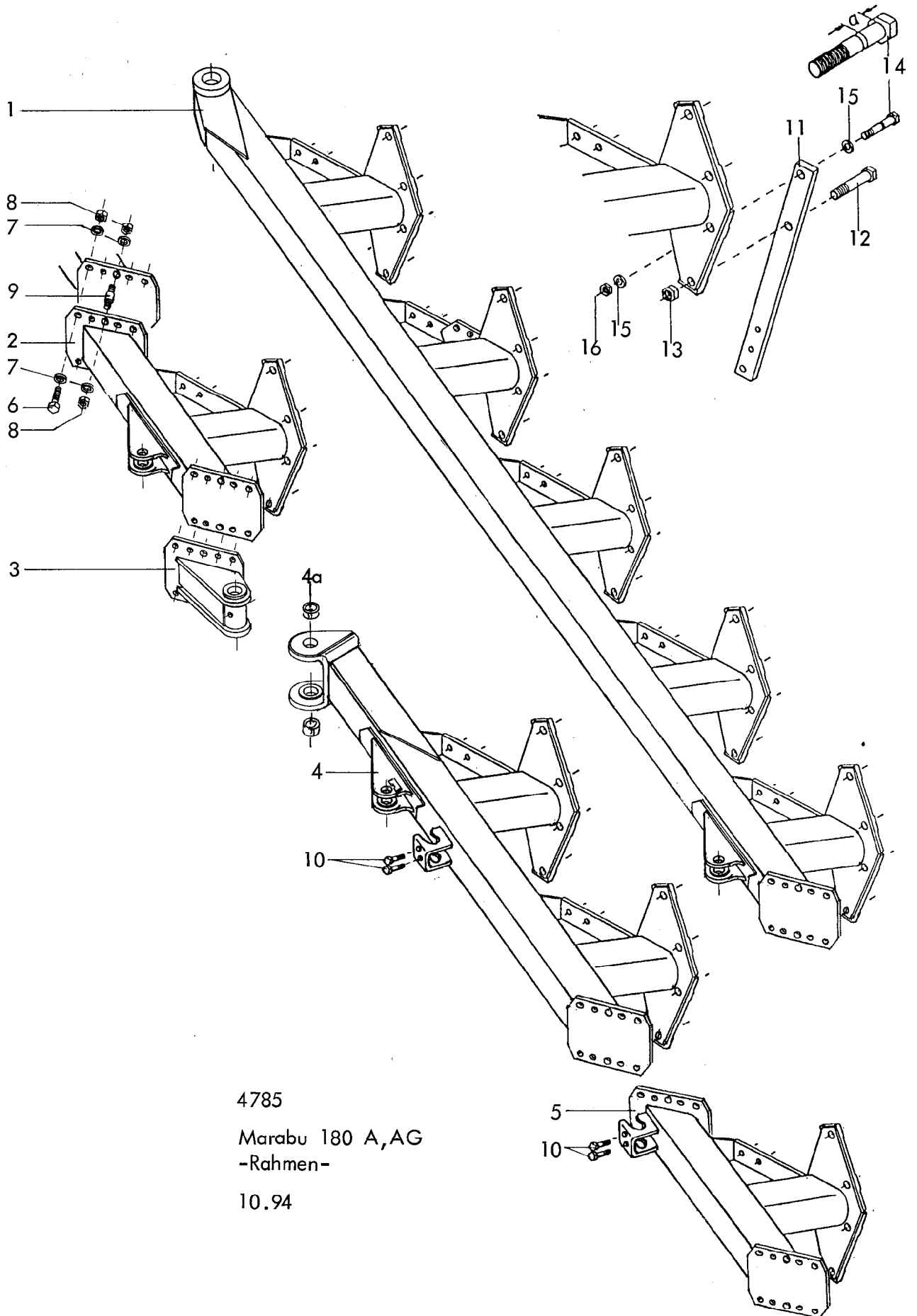


Marabu 180 A, AG  
 Kranich, Kranich-Avant 160 A,  
 180 A, AS Baureihe 3, 4, 5

RABE WERK Ersatzteilliste

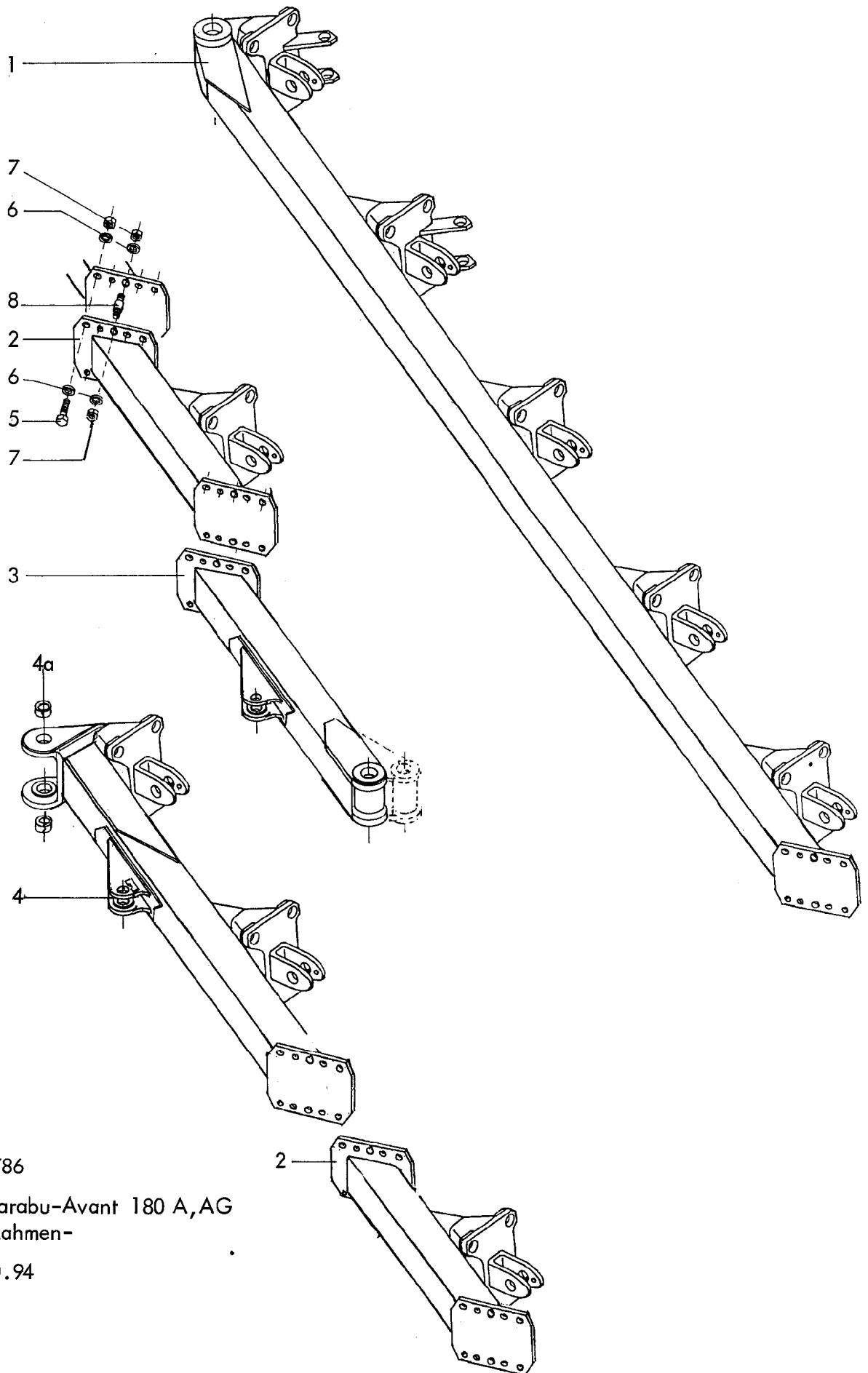
Gerätetyp: Zylinder  $\varnothing$  65 -doppeltwirkend-, hydr. Schnittbreitenanpassung

Bild-Nr.	Bestell-Nr.	Stückzahl	Ersatzteilbezeichnung
1	8126.20.00	1	Zylinderrohr kpl.
2	8126.00.01	1	Kolbendichtung (doppeltw.) D 20 WO 65/50x18
3	8126.21.00	1	Kolbenstange kpl.
4	8126.00.02	1	Nutring VN 40x112
5	8126.00.03	1	O-Ring OR 57x5
6	8126.05.00	1	Zylinderkopf
7	8126.00.04	1	Abstreifer AS 40-50-5/8
8	8126.06.00	1	Überwurfmutter
9	8126.19.01	1	Zylinderanlenkung -stangenseitig-
10	1481D850	1	Spannstift 8x50 DIN 1481
11	4716.38.00	2	Schmiernippel H I 8x1
	<u>8126.19.00</u>	1	Zylinder $\varnothing$ 65 -doppeltwirkend- komplett, Bild-Nr. 1-11
	<u>8126.00.05</u>	1	Satz Dichtungen komplett, Bild-Nr. 2,4,5,7



4785  
 Marabu 180 A,AG  
 -Rahmen-  
 10.94

10			
Gerätetyp: Marabu 180 A,AG -Rahmen-			
Bild-Nr.	Bestell-Nr.	Stückzahl	Ersatzteilbezeichnung
1	4785.33.01	1	Vorderrahmen 4-furchig, K.A.=1000, Schnittbr.= 374
1	4785.33.02	1	Vorderrahmen 5-furchig, K.A.=1000, Schnittbr.= 374
2	4785.44.01	1	Zwischenansatz
	<u>4785.44.02</u>	1	Zwischenansatz kpl. mit Befestigungsteilen Pos. 6-9
3	4785.41.01	1	Vorderrahmen-Endstück
4	4785.47.01	1	Hinterrahmen
4a	4771.14.02	2	Stahleinspannbuchse E 65x55x40 F 3 spez.
5	4785.43.01	1	Rahmenansatz
	<u>4785.43.02</u>	1	Rahmenansatz kpl. mit Befestigungsteilen Pos. 6-9
			<u>Stückzahl pro Flansch :</u>
6	960D201580N	8	6-ktschr. M 20x1,5x80 DIN 960-10.9, $M_G = 640 \text{ Nm}$
7	6916D21	20	Scheibe 21 DIN 6916
8	980DV2015N	12	Sicherungsmutter VM 20 x1,5 DIN 980-10
9	4367.69.03	2	Paßbolzen
10	933D2065P	2	6-ktschr. M 20x65 DIN 933-8.8
			<u>Stückzahl pro Körper :</u>
11	7001.19.02	1	Stielgrindel 70x35 für Rahmenhöhe 750
11	7001.19.03	1	Stielgrindel 70x35 für Rahmenhöhe 800
12	960D2015100M	1	6-ktschr. M 20x1,5x100 DIN 960-12.9, $M_G = 640 \text{ Nm}$
13	934D2015N	1	6-ktmu. M 20x1,5 DIN 934-10
14	7001.24.00	1	Scherschraube mit Kerbe ( M 16x1,5x100, Maß $\alpha = 33^\circ$ ) $M_G = 225 \text{ Nm}$
15	6916D17	2	Scheibe 17 DIN 6916
16	934D1615P	1	6-ktmu. M 16x1,5 DIN 934-8



4786

Marabu-Avant 180 A,AG  
-Rahmen-

10.94

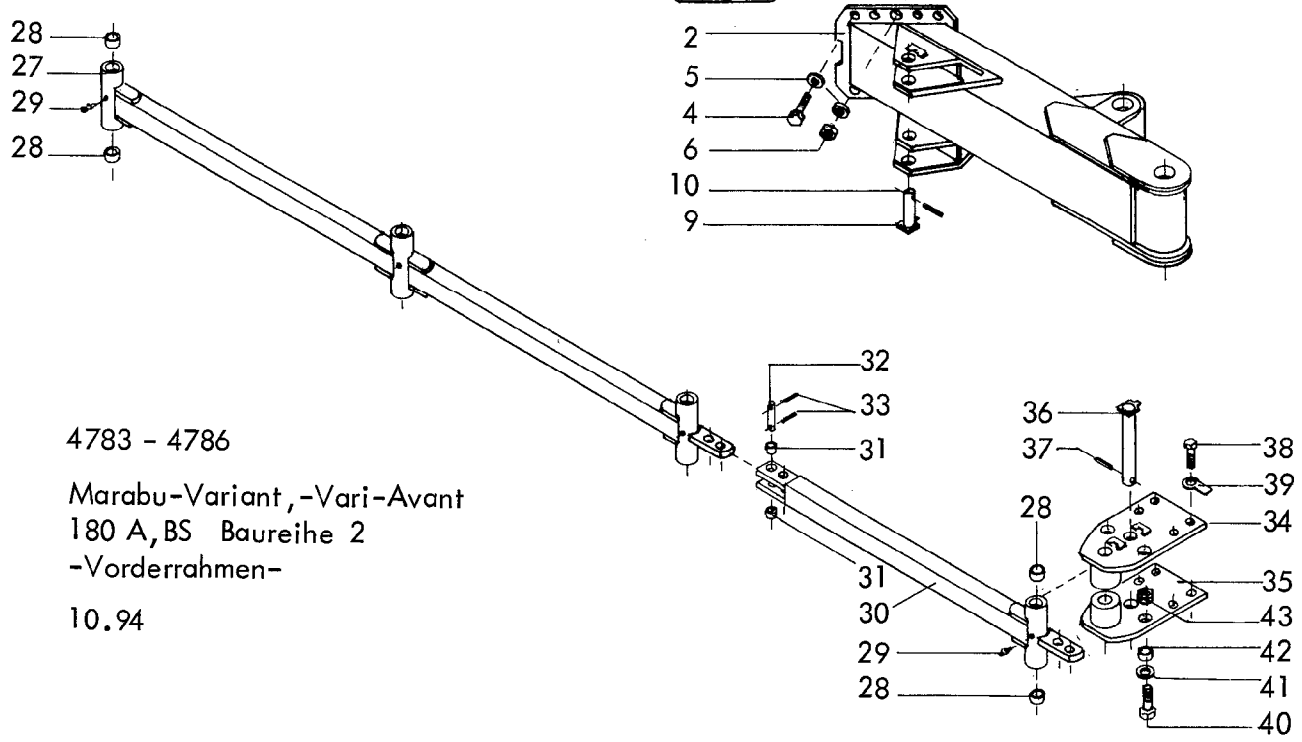
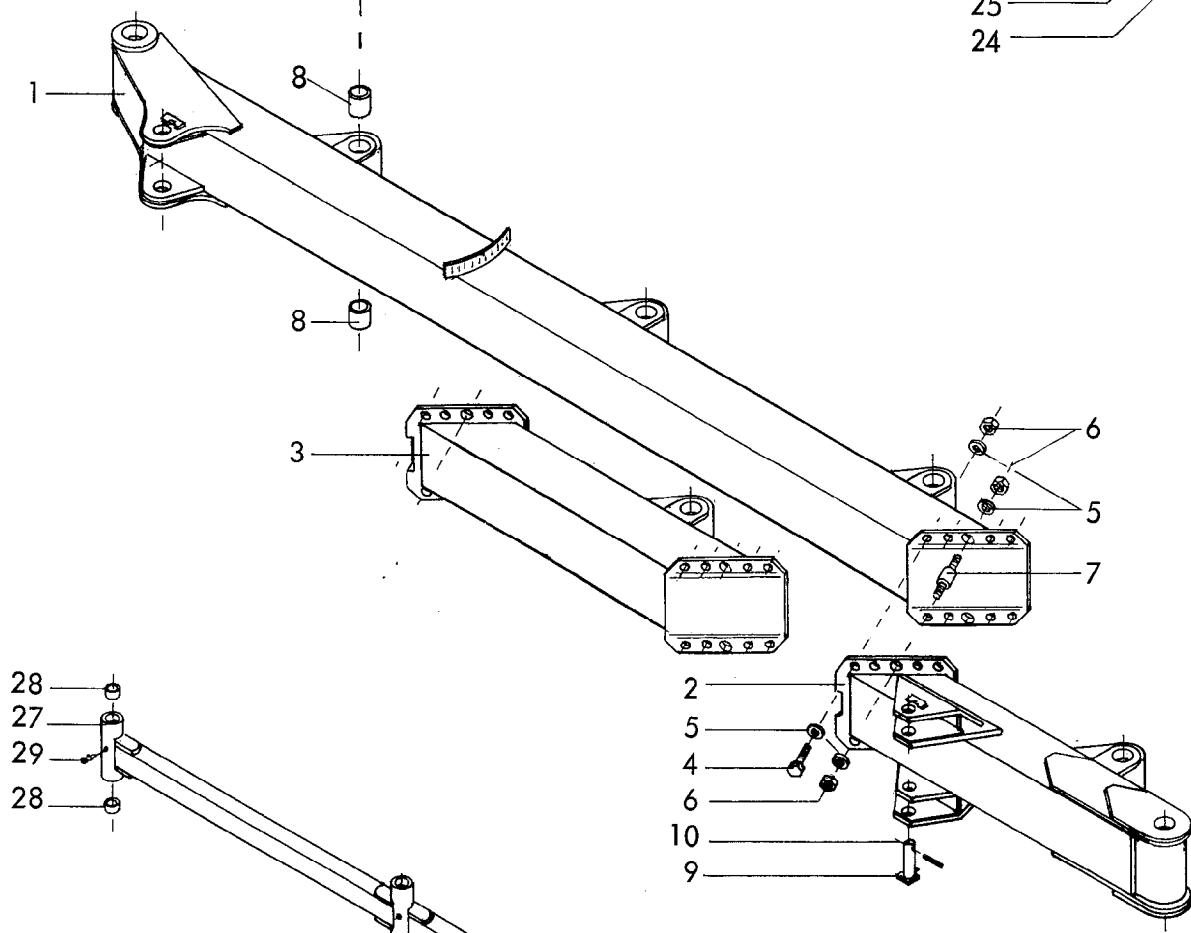
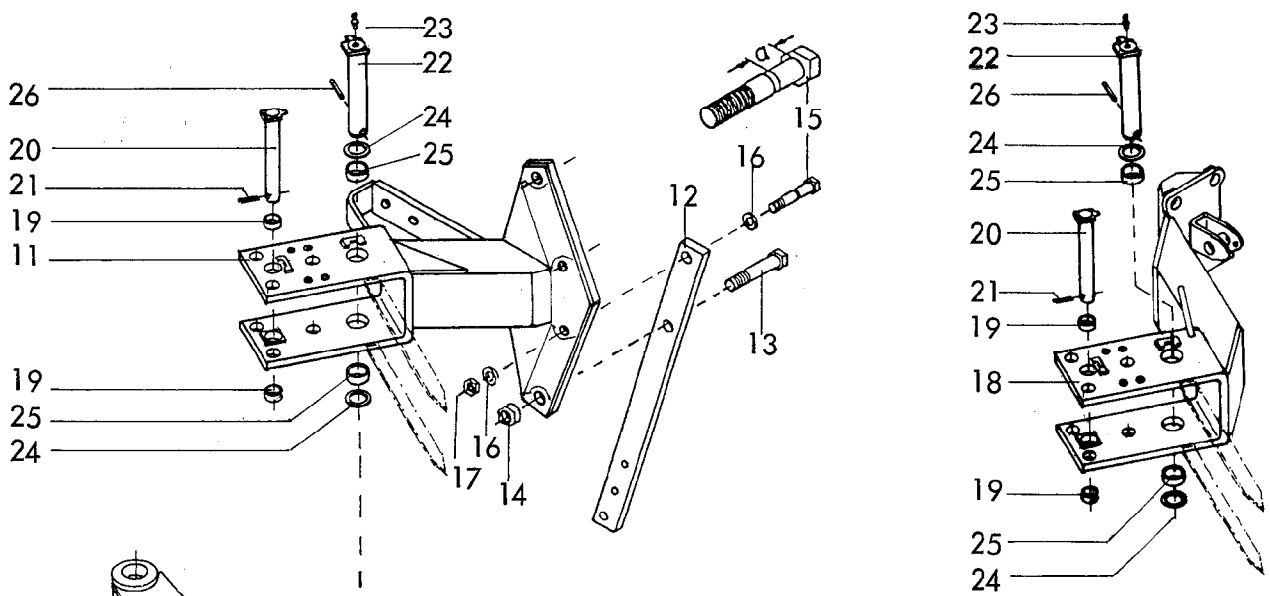
12

Gerätetyp: Marabu-Avant 180 A,AG

-Rahmen-

Bild-Nr.	Bestell-Nr.	Stückzahl	Ersatzteilbezeichnung
1	4786.01.01	1	Vorderrahmen 4-furchig, K.A. = 1000, Schnittbr. = 374
1	4786.01.02	1	Vorderrahmen 5-furchig, K.A. = 1000, Schnittbr. = 374
2	4786.02.01		Zwischenansatz
	<u>4786.02.03</u>		Zwischenansatz kpl. mit Befestigungsteilen Pos. 5-8
3	4786.07.01	1	Vorderrahmen-Endstück
4	4786.03.01	1	Hinterrahmen
4a	4771.14.02	2	Stahleinspannbuchse E 65x55x40 F 3 spez.
5	960D201580N	8	6-ktschr. M 20x1,5x80 DIN 960-10.9, $M_d = 640 \text{ Nm}$
6	6916D21	20	Scheibe 21 DIN 6916
7	980DV2015N	12	Sicherungsmutter VM 20x1,5 DIN 980-10
8	4367.69.03	2	Paßbolzen

10.94



4783 - 4786  
 Marabu-Variant, -Vari-Avant  
 180 A, BS Baureihe 2  
 -Vorderrahmen-  
 10.94

Bild-Nr.	Bestell-Nr.	Stückzahl	Ersatzteilbezeichnung
1	4784.24.01	1	Vorderrahmen 3-furchig K.A. = 1000
2	4784.32.01	1	Vorderrahmen - Hinterteil
3	4784.26.01	1	Rahmenansatz
			<u>Stückzahl pro Flansch</u>
4	960D201580N	8	6-ktschr. M 20x1,5x80 DIN 960-10.9, $M_a = 640$ Nm
5	6916D21	20	Scheibe 21 DIN 6916
6	980DV2015N	12	Sicherungsmutter VM 20x1,5 DIN 980-10
7	4367.69.03	2	Paßbolzen
	<u>4784.26.02</u>	1	Rahmenansatz kpl. mit Befestigungsteilen Bild-Nr. 3-7
8	4757.38.02	8(10)	Stahleinspannbuchse E 55x45x60 F 3 spez.
9	4753.48.00	2	Zylinderbolzen $\varnothing$ 28
10	1481D850	2	Spannstift 8x50 DIN 1481
			<u>Marabu-Variant</u>
11	4784.51.01	1	Grindelkonsole 1. Körper 180 A } mit Zeiger
11	4784.50.01	1	
11	4784.29.01		Grindelkonsole 180 A } ab 2. Körper, außer dem letzten
11	4784.02.01		
11	4784.29.03	1	Grindelkonsole 180 A } mit Anschlag, letzter Körper
11	4784.02.02	1	
			<u>Stückzahl pro Körper : Marabu-Variant 180 A</u>
12	7001.19.03	1	Stielgrindel 70x35 für Rahmenhöhe 800
13	960D2015100M	1	6-ktschr. M 20x1,5x100 DIN 960-12.9, $M_a = 640$ Nm
14	934D2015N	1	6-ktmu. M 20x1,5 DIN 934-10
15	7001.24.00	1	Scherschraube mit Kerbe ( M 16x1,5x100, Maß a = 33 ) $M_a = 225$ Nm
16	6916D17	2	Scheibe 17 DIN 6916
17	934D1615P	1	6-ktmu. M 16x1,5 DIN 934-8
			<u>Stückzahl pro Körper : Marabu-Variant 180 BS</u>
12	7002.01.03	1	Stielgrindel 80x35, 800 Rahmenhöhe
13	960D2415110N	1	6-ktschr. M 24x1,5x110 DIN 960-10.9, $M_a = 1100$ Nm
14	934D2415N	1	6-ktmu. M 24x1,5 DIN 934-10
15	7002.10.00	1	Scherschraube mit Kerbe ( M 20x1,5x110, Maß a = 37,5 ) $M_a = 460$ Nm

Gerätetyp: Marabu-Variant,-Vari-Avant 180 A,BS Br. 2 -Vorderrahmen-

Bild-Nr.	Bestell-Nr.	Stückzahl	Ersatzteilbezeichnung
16	6916D21	2	Scheibe 21 DIN 6916
17	934D2015P	1	6-ktmu. M 20x1,5 DIN 934-8
<u>Marabu-Vari-Avant</u>			
18	4783.49.01	1	Grindelkonsole 1. Körper 180 A } mit Zeiger
18	4783.48.01	1	
18	4783.11.01	1	Anlenkkonsole 180 A } ab 2. Körper
18	4783.03.01	1	
<u>Stückzahl pro Konsole</u>			
19	1498D253220	2	Einspannbuchse EG 25/32x20 DIN 1498
20	4759.51.01	1	Schubstangenbolzen
21	1481D840	1	Spannstift 8x40 DIN 1481
22	4779.32.00	1	Konsolenbolzen
23	4716.38.00	1	Schmiernippel H 1 8x1
24	988DS5568	2	Stützscheibe S 55x68 DIN 988
25	4770.36.02	2	Stahleinspannbuchse E 55x45x23 F 3 spez.
26	1481D1370	1	Spannstift 13x70 DIN 1481
27	4779.31.01	1	Schubstange 3-furchig
28	1498D253240	8-10	Einspannbuchse EG 25/32x40 DIN 1498
29	4716.43.00	4-5	Schmiernippel H 2 8x1
30	4779.30.03	1(2)	Schubstangenverlängerung
31	7001.05.00	4(8)	Spannstift 21x28 mit Wellenschlitz
32	8403.32.01	2(4)	Bolzen zur Schubstange
33	1481D636	4(8)	Spannstift 6x36 DIN 1481
34	4784.14.01	1	Konsole -oben-
35	4784.14.02	1	Konsole -unten-
36	4759.51.05	1	Bolzen Ø 25
37	1481D840	1	Spannstift 8x40 DIN 1481

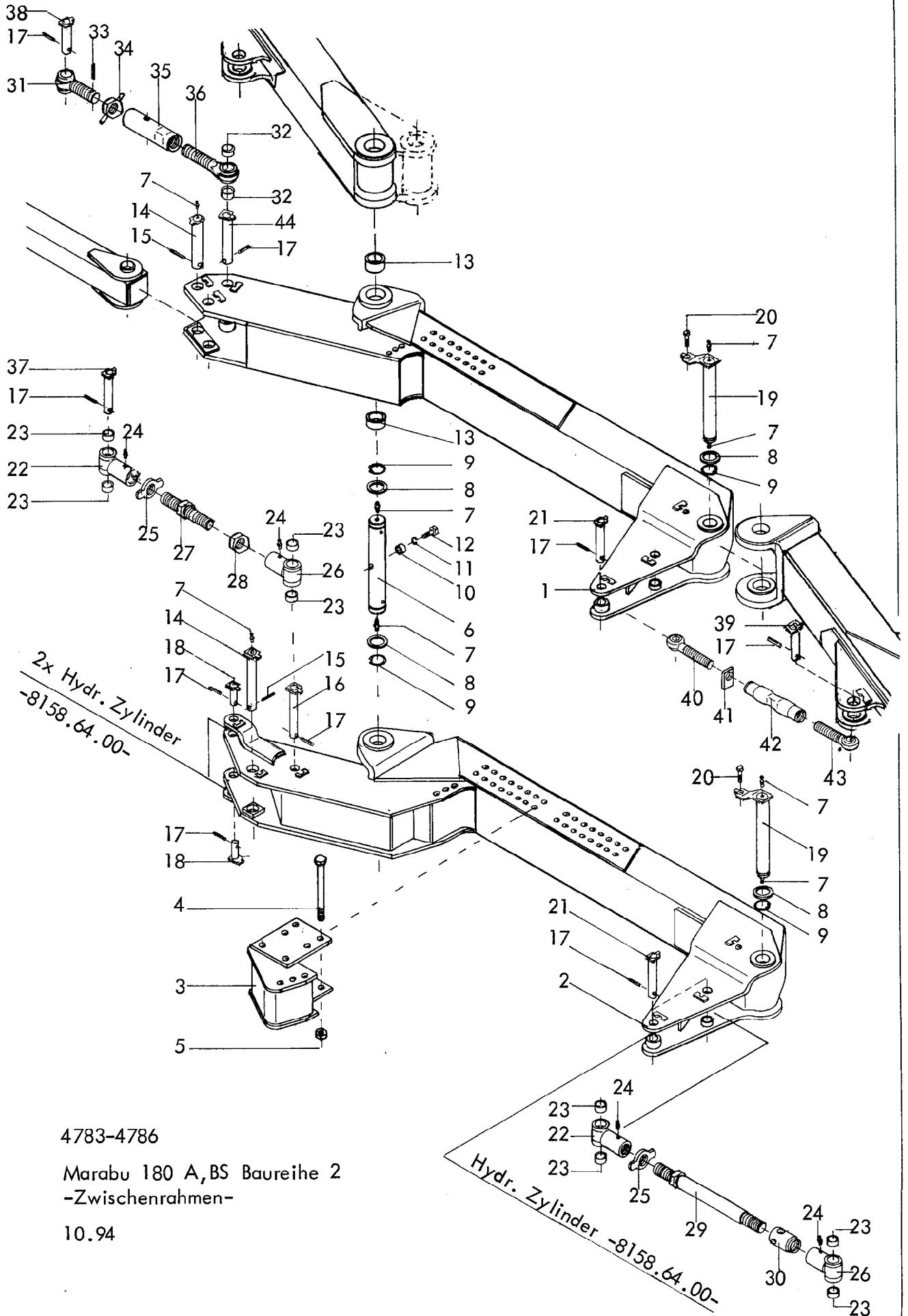


16

Gerätetyp: Marabu-Variant, -Vari-Avant 180 A, BS Br. 2

-Vorderrahmen-

Bild-Nr.	Bestell-Nr.	Stückzahl	Ersatzteilbezeichnung
38	933D1635P	8	6-ktschr. M 16x35 DIN 933-8.8
39	93D17	8	Sicherungsblech 17 DIN 93
40	961D201555N	4	6-ktschr. M 20x1,5x55 DIN 961-10.9
41	6916D21	8	Scheibe 21 DIN 6916
42	7346D2514	4	Spannstift 25x14 DIN 7346
43	980DV2015N	4	Sicherungsmutter VM 20x1,5 DIN 980-10
			10.94



4783-4786

Marabu 180 A,BS Baureihe 2  
-Zwischenrahmen-

10.94

Bild-Nr.	Bestell-Nr.	Stück-zahl	Ersatzteilbezeichnung
1	4786.14.01	1	Zwischenrahmen 180,180-Avant
2	4783.09.01	1	Zwischenrahmen 180-Variant,-Vari-Avant
3	4783.10.01	1	Karren-Versatzstück für Vari-Avant
4	931D20260N	6	6-ktschr. M 20x260 DIN 931-10.9
5	980DV20N	6	Sicherungsmutter VM 20 DIN 980-10
6	4780.12.00	1	Schwingenbolzen
7	4716.38.00	8	Schmiernippel H 1 8x1
8	4723.00.04	3	Seeger-Stützscheibe 56x72x3
9	471D552	3	Sicherungsring 55x2 DIN 471
10	4750.12.00	1	Distanzrohr
11	127DA12	1	Federring A 12 DIN 127
12	931D1280M	1	6-ktschr. M 12x80 DIN 931-12.9
13	4771.14.02	2	Stahleinspannbuchse E 65x55x40 F 3 spez.
14	4783.38.01	1	Bolzen Ø 40
15	1481D860	2	Spannstift 8x60 DIN 1481
16	4783.40.01	1	Bolzen Ø 28
17	1481D845	7	Spannstift 8x45 DIN 1481
18	4753.48.00	2	Zylinderbolzen Ø 28
19	4783.19.01	1	Bolzen -hinten- Ø 55
20	933D1225P	1	6-ktschr. M 12x25 DIN 933-8.8
21	4783.44.01	1(2)	Bolzen Ø 28
22	4776.31.02	1	Stellauge M 36 links
23	1498D283528	4	Einspannbuchse EG 28/35x28 DIN 1498
24	4716.38.00	2	Schmiernippel H 1 8x1
25	4776.33.02	1	Gewindestück
26	4776.31.01	1	Stellauge M 36
27	4776.30.01	1	Gewindestange -kurz- 225 lg.
28	936D36P	1	6-ktmu. M 36 DIN 936-8
29	4783.08.01	1	Gewindestange 586 lg.
30	4783.15.01	1	Kontermutter
	<u>4776.33.01</u>	1	Stellspindel -kurz- komplett, Bild-Nr.22-28
	<u>4783.07.01</u>	1	Stellspindel -lang- komplett, Bild-Nr.22-26,29,30
			} für 180 Vari-Avant,Variant

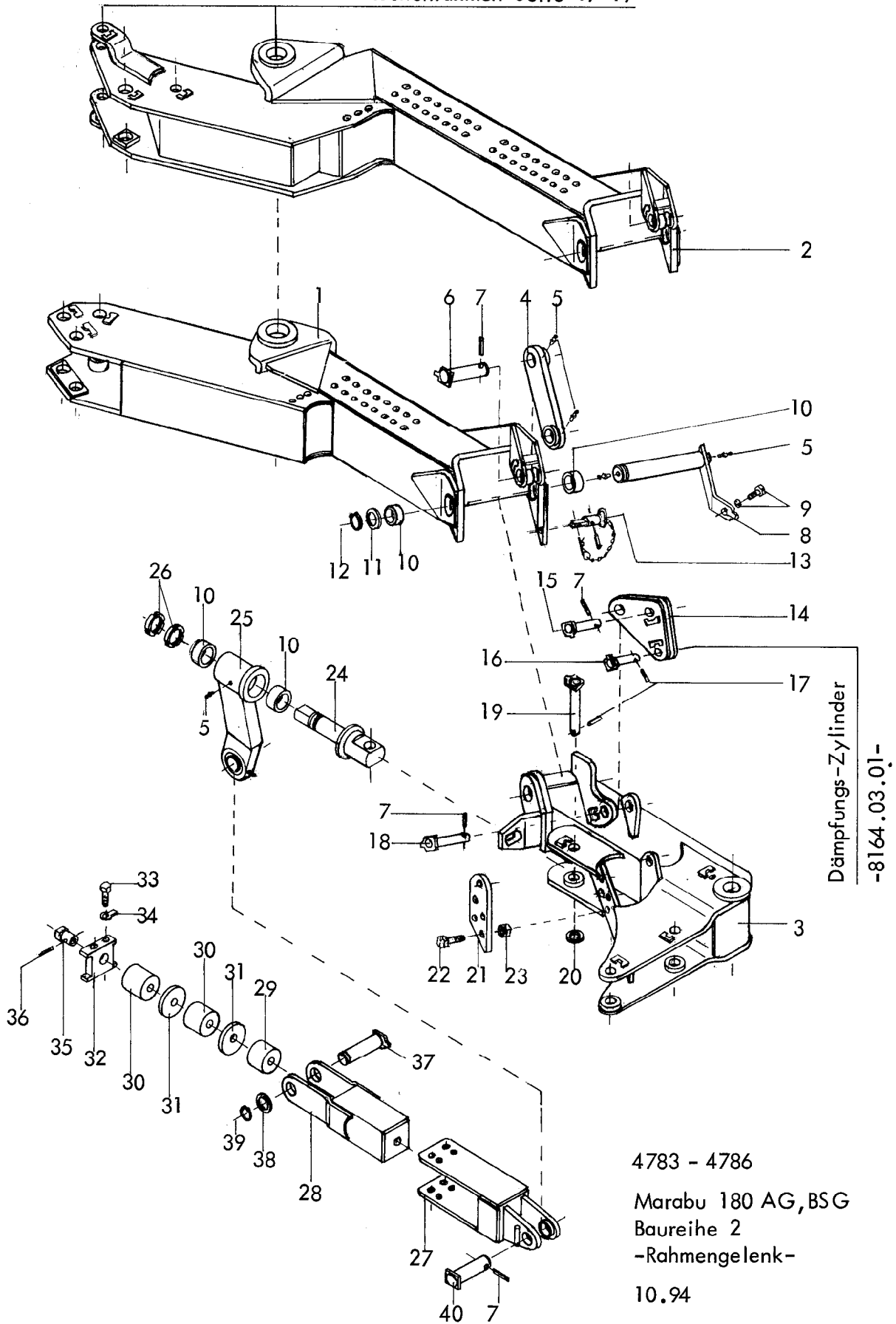
Gerätetyp: Marabu 180 A,BS Baureihe 2

-Zwischenrahmen-

Bild-Nr.	Bestell-Nr.	Stück-zahl	Ersatzteilbezeichnung
31	4785.10.01	1	Einschraubende M 42x3 L
32	1498D283528	4	Einspannbuchse EG 28/35x28 DIN 1498
33	1481D645	1	Spannstift 6x45 DIN 1481
34	4733.27.00	1	Kontermutter
35	4733.12.00	1	Spannschloßmutter
36	4785.09.01	1	Einschraubende M 42x3
	<u>4785.12.00</u>	1	Spannschloß komplett, Bild-Nr. 31-36 für 180,180-Avant
37	4783.45.01	1	Bolzen Ø 28
38	4785.11.01	1	Spannschloßbolzen Ø 35
39	6449.17.00	1	Bolzen Ø 28
40	4723.17.04	1	Augenschraube -rechts- M 36
41	4723.17.06	1	Gegenmutter -rechts-
42	4723.17.08	1	Spannschloßmutter
43	4759.26.01	1	Augenschraube -links- M 36 L
	<u>4759.26.00</u>	1	Spannschloß M 36 komplett, Bild-Nr. 40-43
44	4786.20.01	1	Bolzen Ø 35

10,94

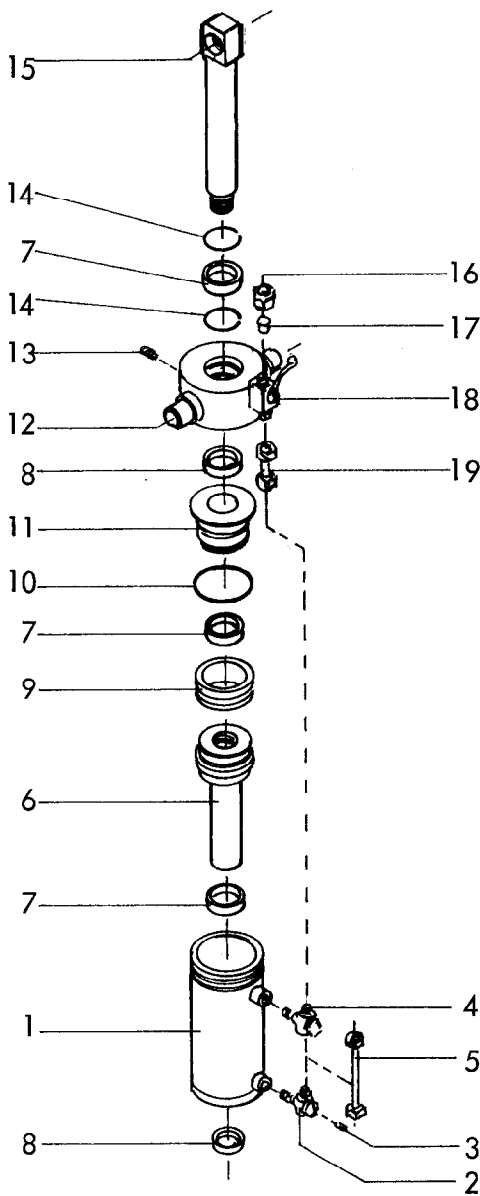
Bolzen usw. siehe : Zwischenrahmen Seite 17-19



Gerätetyp: Marabu 180 AG,BSG Baureihe 2 -Rahmengelenk-

Bild-Nr.	Bestell-Nr.	Stückzahl	Ersatzteilbezeichnung
1	4785.38.06	1	Zwischenrahmen-Vorderteil 180, 180-Avant
2	4784.30.01	1	Zwischenrahmen-Vorderteil 180-Variant
2	4783.12.01	1	Zwischenrahmen-Vorderteil 180-Vari-Avant
3	4785.39.01	1	Zwischenrahmen-Hinterteil
4	4785.25.01	1	Gelenkhebel
5	4716.38.00	5	Schmiernippel H 1 8x1
6	4785.29.01	1	Bolzen
7	1481D860	4	Spannstift 8x60 DIN 1481
8	4783.37.01	1	Bolzen
9	933D1230P	1	6-ktschr. M 12x30 DIN 933-8.8
"	127DA12	1	Federring A 12 DIN 127
10	4771.14.02	4	Stahleinspannbuchse E 65x55x40 F 3 spez.
11	4723.00.04	1	Seeger-Stützscheibe 56x72x3
12	471D552	1	Sicherungsring 55x2 DIN 471
13	4783.39.01	1	Arretierungsbolzen komplett
"	4716.35.00	1	Federsteckstock BTB-4
"	1481D645	1	Spannstift 6x45 DIN 1481
14	4785.23.04	1	Winkelhebel
15	6454.24.03	1	Bolzen
16	4760.10.00	1	Bolzen
17	1481D845	2	Spannstift 8x45 DIN 1481
18	4783.43.01	1	Bolzen
19	6454.24.02	1	Bolzen
20	126D30	1	Scheibe 30 DIN 126
21	4785.49.01	1	Anschraubplatte
22	960D201565N	4	6-ktschr. M 20x1,5x65 DIN 960-10.9
23	980DV2015N	4	Sicherungsmutter VM 20x1,5 DIN 980-10
24	4785.18.00	1	Pendelzapfen
25	4783.06.01	1	Druckhebel
26	8416.56.02	2	Nutmutter M 55x2
27	4784.18.01	1	Zugstück -hinten-
28	4784.19.01	1	Zugstück -vorn-
29	4784.23.03	1	Elastomer-Feder 80 lg.

Bild-Nr.	Bestell-Nr.	Stückzahl	Ersatzteilbezeichnung
30	4784.23.02	2	Elastomer-Feder 100 lg.
31	4784.20.00	2	Scheibe
32	4784.22.00	1	Druckstück
33	931D1665P	4	6-ktschr. M 16x65 DIN 931-8.8
34	93D17	4	Scheibe 17 DIN 93
35	4784.21.01	1	Spannmutter
36	94D440A	1	Splint 4x40 DIN 94 verz.
	<u>4784.23.04</u>	1	Federelement komplett, Bild-Nr. 27-36
37	4786.09.01	1	Bolzen Ø 40
38	988D40502	1	Paßscheibe 40x50x2 DIN 988
39	471D40175	1	Sicherungsring 40x1,75 DIN 471
40	4785.30.01	1	Bolzen Ø 40
			Rahmenbolzen, Zylinderbolzen, Stellspindeln, Spannschlösser usw. siehe : Seite 17-19 -Zwischenrahmen-
			10.94



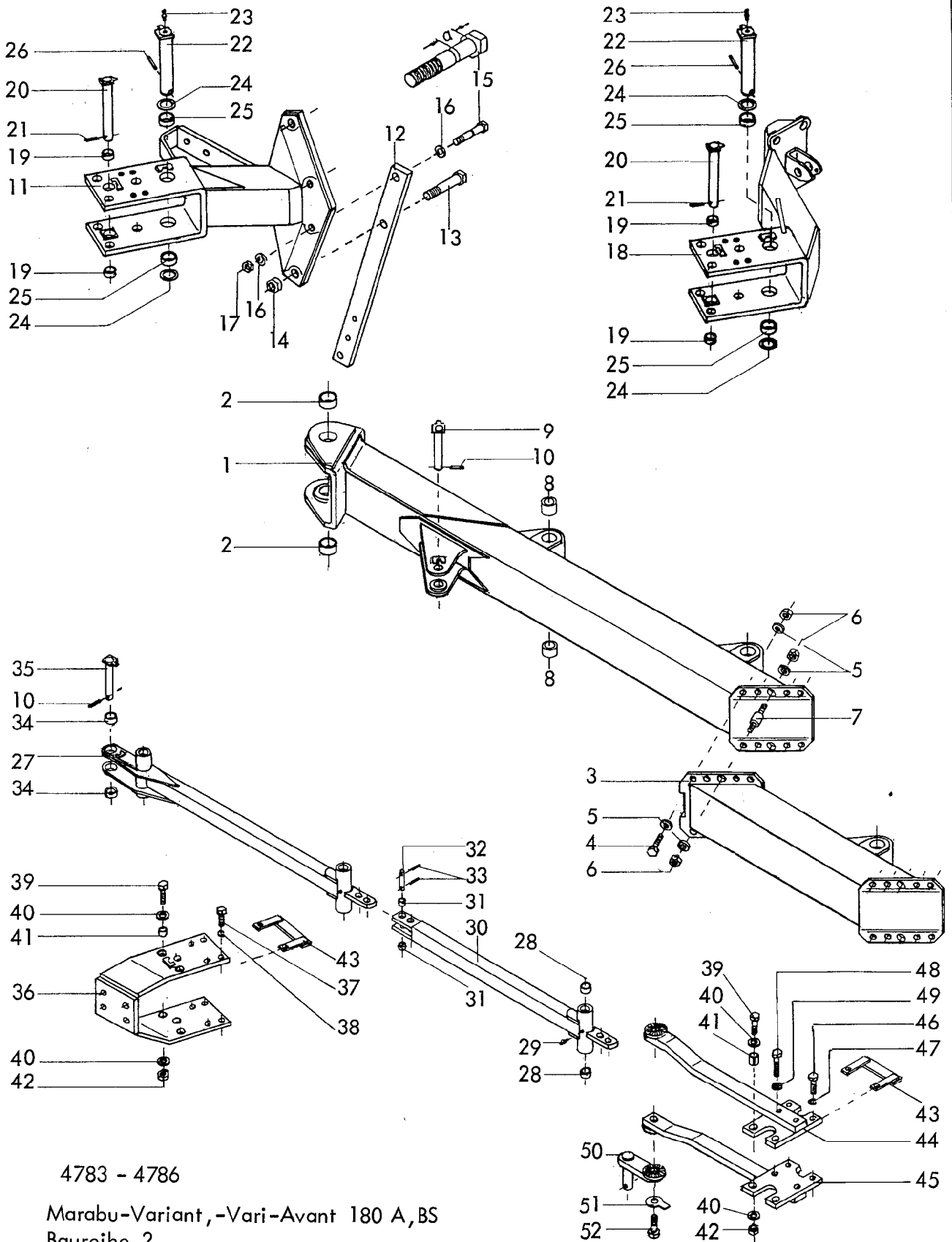
**RABE WERK Ersatzteilliste**

**Gerätetyp: Marabu 180 AG, BSG Baureihe 2 -Dämpfungszyylinder-**

Bild-Nr.	Bestell-Nr.	Stückzahl	Ersatzteilbezeichnung
1	8164.06.01	1	Zylinderrohr
2		1	Schwenkverschraubung
3		1	Drossel $\varnothing$ 1 mm
4	8151.15.04	1	Drosselfreie Schwenkverschraubung DSVT 8-PLM
5	8464.09.01	1	Hydraulikrohr montiert
6	8164.05.01	1	Kolben mit Stange
7	8129.00.02	3	Nutring VN 35-110



Bild-Nr.	Bestell-Nr.	Stückzahl	Ersatzteilbezeichnung
8	8129.00.03	2	Abstreifer AS 35-45-7/10
9	8127.00.01	1	Kolbendichtung -doppeltw.- D 20 WO 80/60x22
10	8127.00.02	1	O-Ring OR 71,2x5,7
11	8133.10.01	1	Zylinderkopf
12	8164.08.01	1	Überwurfmutter
13	553D810V	1	Gewindestift M 8x10 DIN 553-5.8
14	8130.01.04	2	Sprengring 50,5x2,5
15	8164.04.01	1	Kolbenstange ( mit Loctite in Pos. eingeklebt )
	<u>8164.07.01</u>	1	Kolbenstange vormontiert, Bild-Nr. 6,7,8,11,12,14,15
16	8151.15.01	1	Überwurfmutter m 8-L
17	8151.15.05	1	Verschlußbutzen BUZ 8-L
18	8151.15.06	1	Kugelhahn K-KHV 8 L/NW 6
19	8164.10.01	1	Hydraulikrohr montiert
	<u>8164.03.01</u>	1	Dämpfungs-Zylinder Ø 80 komplett, Bild-Nr. 1-19
	<u>8138.01.01</u>	1	Satz Dichtungen komplett, Bild-Nr. 7-10



4783 - 4786

Marabu-Variant, -Vari-Avant 180 A, BS  
 Baureihe 2  
 -Hinterrahmen-

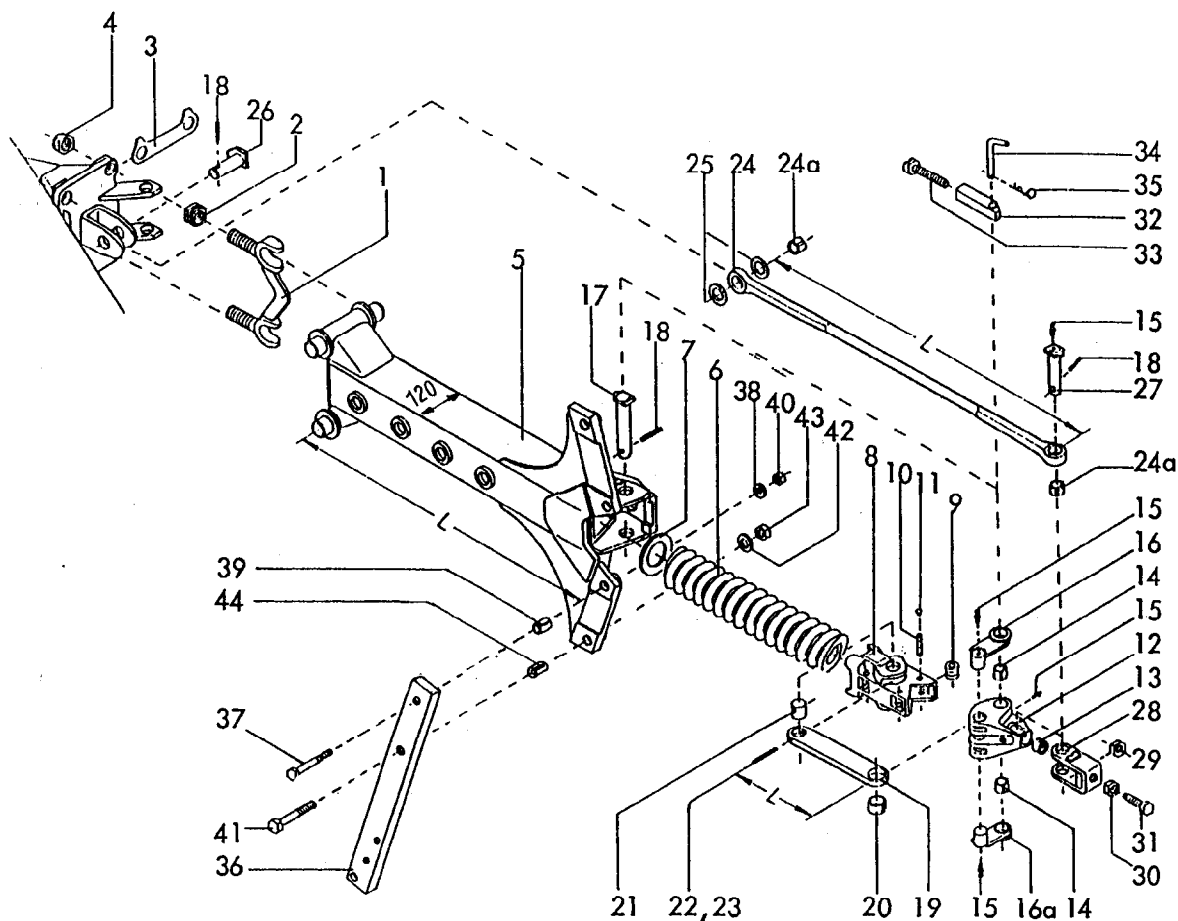
10.94

Bild-Nr.	Bestell-Nr.	Stückzahl	Ersatzteilbezeichnung
1	4784.28.01	1	Hinterrahmen 2-furchig K.A. = 1000
2	4771.04.02	2	Stahleinspannbuchse E 65x55x40 F 3 spez.
3	4784.26.01	1(2)	Rahmenansatz
			<u>Stückzahl pro Flansch</u>
4	960D201580N	8	6-ktschr. M 20x1,5x80 DIN 960-10.9, $M_a = 640 \text{ Nm}$
5	6916D21	20	Scheibe 21 DIN 6916
6	980DV2015N	12	Sicherungsmutter VM 20x1,5 DIN 980-10
7	4367.69.03	2	Paßbolzen
	4784.26.02	1	Rahmenansatz kpl. mit Befestigungsteilen Bild-Nr. 3-7
8	4757.38.02	4(8)	Stahleinspannbuchse E 55x45x60 F 3 spez.
9	6449.17.00	1	Bolzen $\varnothing 28$
10	1481D850	3	Spannstift 8x50 DIN 1481
			<u>Marabu-Variant</u>
11	4784.29.01		Grindelkonsole 180 A
11	4784.02.01		Grindelkonsole 180 BS
			<u>Stückzahl pro Körper : Marabu-Variant 180 A</u>
12	7001.19.03	1	Stielgrindel 70x35 für Rahmenhöhe 800
13	960D2015100M	1	6-ktschr. M 20x1,5x100 DIN 960-12.9, $M_a = 640 \text{ Nm}$
14	934D2015N	1	6-ktmu. M 20x1,5 DIN 934-10
15	7001.24.00	1	Scherschraube mit Kerbe ( M 16x1,5x100, Maß a = 33 ) $M_a = 225 \text{ Nm}$
16	6916D17	2	Scheibe 17 DIN 6916
17	934D1615P	1	6-ktmu. M 16x1,5 DIN 934-8
			<u>Stückzahl pro Körper : Marabu-Variant 180 BS</u>
12	7002.01.03	1	Stielgrindel 80x35, 800 Rahmenhöhe
13	960D2415110N	1	6-ktschr. M 24x1,5x110 DIN 960-10.9, $M_a = 1100 \text{ Nm}$
14	934D2415N	1	6-ktmu. M 24x1,5 DIN 934-10
15	7002.10.00	1	Scherschraube mit Kerbe ( M 20x1,5x110, Maß a = 37,5 ) $M_a = 460 \text{ Nm}$

Gerätetyp: Marabu-Variant, -Vari-Avant 180 A, BS Br. 2 -Hinterrahmen-

Bild-Nr.	Bestell-Nr.	Stückzahl	Ersatzteilbezeichnung
16	6916D21	2	Scheibe 21 DIN 6916
17	934D2015P	1	6-ktmu. M 20x1,5 DIN 934-8
<u>Marabu-Vari-Avant</u>			
18	4783.11.01		Anlenkkonsole 180 A
18	4783.03.01		Anlenkkonsole 180 BS
<u>Stückzahl pro Konsole</u>			
19	1498D253220	2	Einspannbuchse EG 25/32x20 DIN 1498
20	4759.51.01	1	Schubstangenbolzen
21	1481D840	1	Spannstift 8x40 DIN 1481
22	4779.32.00	1	Konsolenbolzen
23	4716.38.00	1	Schmiernippel H 1 8x1
24	988DS5568	2	Stützscheibe S 55x68 DIN 988
25	4770.36.02	2	Stahleinspannbuchse E 55x45x23 F 3 spez.
26	1481D1370	1	Spannstift 13x70 DIN 1481
27	4783.14.01	1	Schubstange zum Hinterrahmen
28	1498D253240	6(8)	Einspannbuchse EG 25/32x40 DIN 1498
29	4716.43.00	3(4)	Schmiernippel H 2 8x1
30	4779.30.03	1(2)	Schubstangenverlängerung
31	7001.05.00	4(8)	Spannstift 21x28 mit Wellenschlitz
32	8403.32.01	2(4)	Bolzen zur Schubstange
33	1481D636	4(8)	Spannstift 6x36 DIN 1481
34	1498D283528	2	Einspannbuchse EG 28/35x28 DIN 1498
35	4753.45.00	1	Zylinderbolzen Ø 28
36	4784.49.01	1	Stützradhalter
37	933D1635P	8	6-ktschr. M 16x35 DIN 933-8.8
38	127DB16	8	Federring B 16 DIN 127
39	960D201570N	4	6-ktschr. M 20x1,5x70 DIN 960-10.9
40	6916D21	8	Scheibe 21 DIN 6916

Bild-Nr.	Bestell-Nr.	Stückzahl	Ersatzteilbezeichnung
41	7346D2524	4	Spannstift 25x24 DIN 7346
42	980DV2015N	4	Sicherungsmutter VM 20x1,5 DIN 980-10
43	4772.16.00	2	Distanzplatte
44	4779.43.01	1	Rundsechhalter -links-
45	4779.43.02	1	Rundsechhalter -rechts-
46	933D1635P	4	6-ktschr. M 16x35 DIN 933-8.8
47	127DB16	4	Federring B 16 DIN 127
48	931D1665P	4	6-ktschr. M 16x65 DIN 931-8.8
49	6916D17	4	Scheibe 17 DIN 6916
50	7210.25.04	2	Exzenterzapfen für ungefedertes Rundsech
50	7210.25.05	2	Exzenterzapfen für gefedertes Rundsech
51	93D25	2	Sicherungsblech 25 DIN 93
52	933D2465P	2	6-ktschr. M 24x65 DIN 933-8.8



RABE & WERK Ersatzteilliste

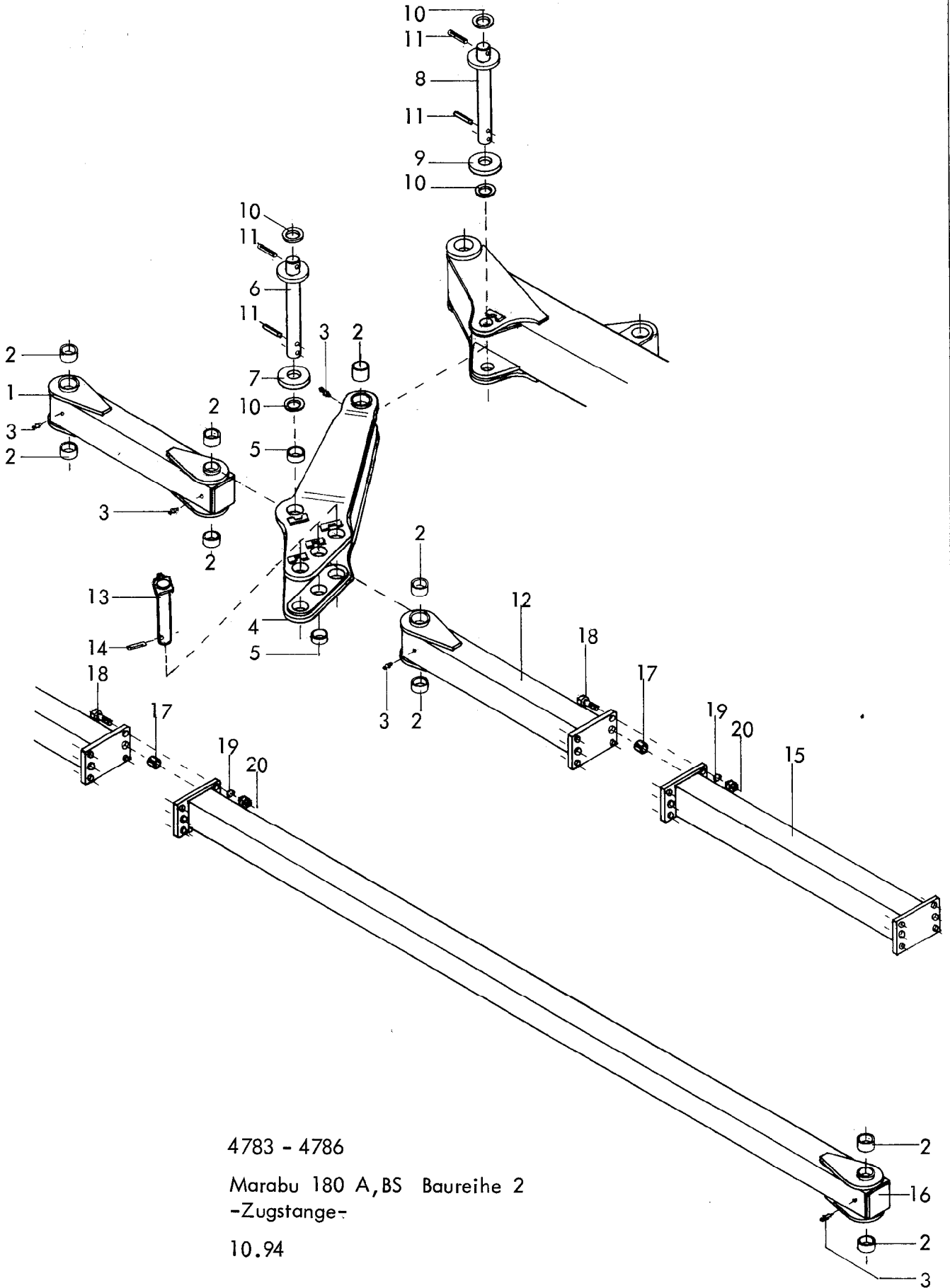
Gerätetyp: Avant-Steinsicherung 120

Auto-Reset 120

Sécurité-Avant 120

Bild Ref. Fig.	Bestell-Nr. Part.-No. Référence	Stück Qty. Qte.	Bezeichnung	Technische Angaben Technical data. Données techniques	Description	Désignation
1	4724.07.00	2	Grindellager		Legmounting	Demi-coguille
2	4724.52.10	4	Einstellmutter M 24x1,5-10		Adj, nut	Ecrou M 24x1,5-10
3	4724.01.05	2	Sicherungsglasche		Fishplate	Toile d'arrêt
4	985D2415P	4	6-ktmu. M 24x1,5 DIN 985-8		Hex. nut	Ecrou H
5	4724.51.00	1	Zwischengrindel L = 925 (120x120)		Interm. leg	Etancon interme.
6	4745.52.00	1	Druckfeder DF-373, Ø 103 L = 653		Compression spring	Ressort de compres.
7	4724.01.07		Distanzscheibe ( bei Bedarf )		Spacer ( if regu.)	Entretoise
8	4724.10.00	1	Schubelement TAF-16		Push element	
9	4724.01.03	4	Rolle		Roller	Rouleou
10	1481D1355	4	Spannstift 13x55 DIN 1481		Roll pin	Goupille serrage
11	4724.41.03	8	Verschlußstopfen GPN 300/V3		Plug	Bouchon
12	4724.38.01	1	Winkelhebel		Angle lever	Levier d'angle
13	4724.38.02	1	Druckscheibe		Tension ring	Rondelle
14	4760.51.02	2	Stahleinspannbuchse E 32x25x32 F 3		Bush	Bague
15	71412DA81	5	Schmiernippel AM 8x1 DIN 71412		Grease nipple	Graisseur

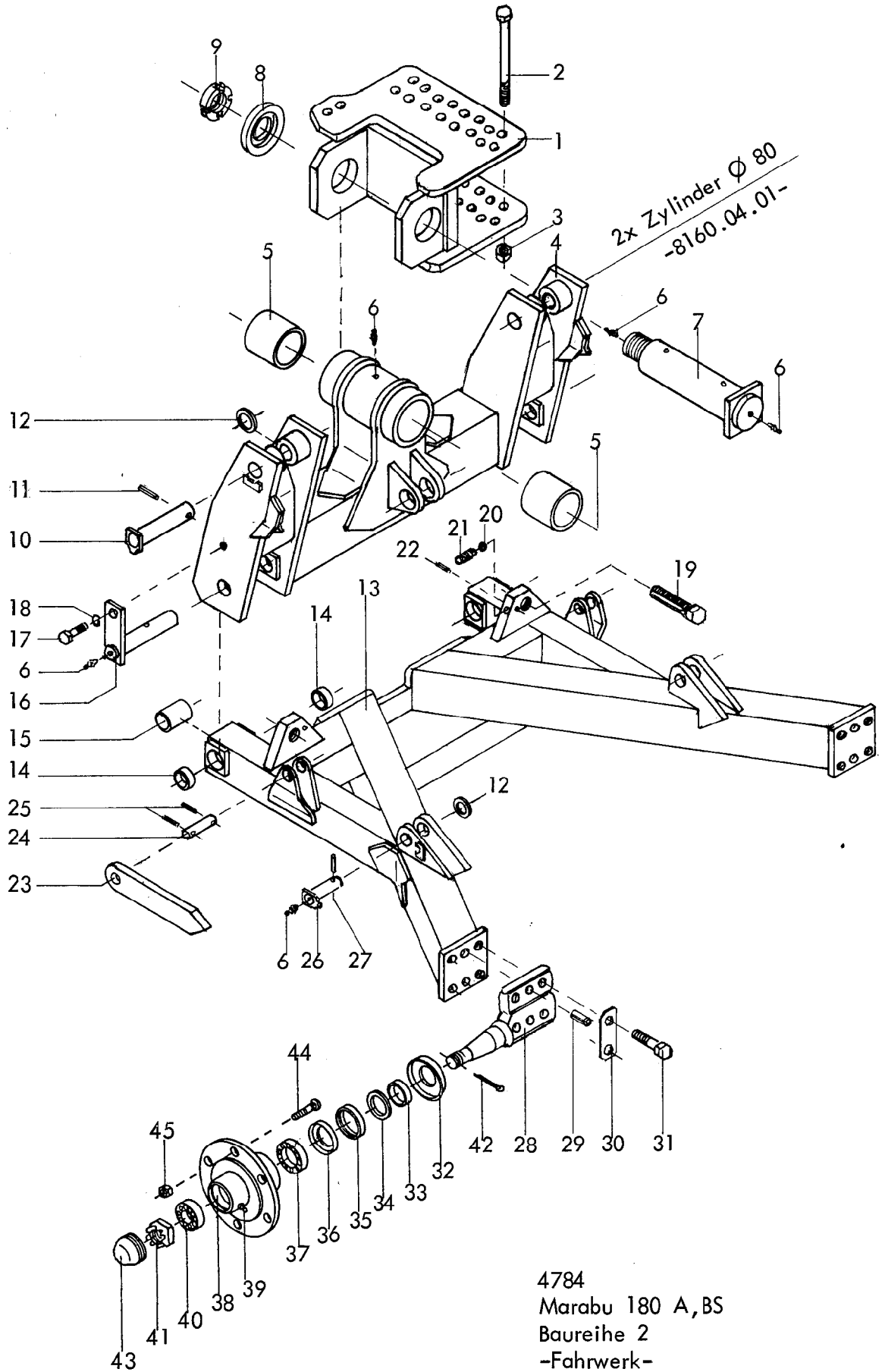
Bild Ref. Fig.	Bestell-Nr. Part.-No. Référence	Stück Qty. Qte.	Bezeichnung	Technische Angaben Technical data. Données techniques	Description	Désignation
16	4724.39.03	1	Schubstangenlagerbolzen -links-		Pushrodpin l.h.	Axe gauche
16a	4724.39.04	1	Schubstangenlagerbolzen -rechts-		Pushrodpin r.h.	Axe droite
17	4724.74.00	1	Winkelhebellagerbolzen		Angle lever pin	Axe
18	1481D840	3	Spannstift 8x40 DIN 1481		Roll pin	Goupille serrage
19	4724.49.01	2	Schubstange -kurz- L = 185		Push rod	Tige poussair courte
20	4760.49.04	2	Stahleinspannbuchse E 40x32x16 F 3		Bush	Bague
21	4724.11.02	2	Lagerbolzen Ø 32x33		Bearing pin	Axe Ø 32x33
22	1481D850	2	Spannstift 8x50 DIN 1481		Roll pin	Goupille serrage
23	1481D550	2	Spannstift 5x50 DIN 1481		Roll pin	Goupille serrage
	4724.49.00	2	Schubstange -kurz- montiert Bild-Nr. 19-23		Push rod assy. Nos. 19-23	Tige pousoir courte cpl.Rep.No.19-23
24	4724.15.00	1	Zugstange L = 989 kpl. mit Buchsen		Pull rod cpl.	Tige pousoir cpl.
24a	4760.49.01	2	Stahleinspannbuchse E 30x25x28 F 3		Bush	Bague
25	6916D25	2	Scheibe 25 DIN 6916		Washer	Rondelle
26	4724.75.00	1	Zugstangenbolzen -vorn-		Pullrodpin front	Axe avant
27	4745.68.00	1	Zugstangenbolzen -hinten-		Pullrodpin rear	Axe arrière
28	4745.67.01	1	Spannbügel		Chucking jaw	Etrier
29	934D2415M	1	6-ktmu. M 24x1,5 DIN 934-12		Hex. nut	Ecrou H
30	936D2415P	1	6-ktmu. M 24x1,5 DIN 936-8		Hex. nut	Ecrou H
31	4724.01.04	1	Stellschraube		Adjusting screw	Vis de reglage
	4745.63.02	1	Steinsicherung montiert, Bild-Nr.1-31		Auto-Reset assy. Nos. 1-31	Sécurité cpl. Rep.No. 1-31
32	4724.40.02	1	Gewindestück		Threaded piece	Pièce fileté
33	4724.40.04	1	Einstellschraube M 20x60		Adjusting screw	Vis de reglage
34	2607.21.00	1	Steckstock TB-16x100		Pin	Brache
35	4716.35.00	1	Federsteckstock BTB-4		R-clip	Goupille Beta
	4724.40.00	1	Sperrstück montiert, Bild-Nr. 32-35		Lock assy. 32-35	Verrou de blocage 32-35
36	7001.01.02	2	Stielgrindel 70x30, 700 Rahmenhöhe		Leg 70x30 700 U.B.	Etancan 70x30 700 s/bati
36	7001.01.03	2	Stielgrindel 70x30, 750 Rahmenhöhe		Leg 70x30 750 U.B.	750 s/bati "
36	7001.01.04	2	Stielgrindel 70x30, 800 Rahmenhöhe		Leg 70x30 800 U.B.	800 s/bati "
37	960D161590P	2	6-ktschr. M 16x1,5x90 DIN 960-8.8 M <sub>a</sub> = 225 Nm		Hex. bolt Torque 225 Nm	Vis H Couple 225 Nm
38	6916D17	2	Scheibe 17 DIN 6916		Washer	Rondelle
39	7001.15.00	2	Spannstift 21x32 mit Wellenschlitz		Roll pin	Goupille elastique
40	934D1615P	2	6-ktmu. M 16x1,5 DIN 934-8		Hex. nut	Ecrou H
41	960D201590N	2	6-ktschr. M 20x1,5x90 DIN 960-10.9 M <sub>a</sub> = 640 Nm		Hex. bolt Torque 640 Nm	Vis H Couple 640 Nm
42	6916D21	2	Scheibe 21 DIN 6916		Washer	Rondelle
43	934D2015N	2	6-ktmu. M 20x1,5 DIN 934-10		Hex. nut	Ecrou H
44	7002.05.00	2	Spannstift 25x32 mit Wellenschlitz		Roll pin	Goupille elastique



4783 - 4786  
 Marabu 180 A,BS Baureihe 2  
 -Zugstange-  
 10.94



Bild-Nr.	Bestell-Nr.	Stückzahl	Ersatzteilbezeichnung
1	4776.37.01	1	Lenker
2	4757.38.01	10	Stahleinspannbuchse E 49x40x55 F 3 spez.
3	4716.38.00	5	Schmiernippel H 1 8x1
4	4776.29.01	1	Umlenkhebel
5	4770.36.01	8	Stahleinspannbuchse E 50x40x21 F 3 spez.
6	4783.18.01	1	Bolzen
7	4783.18.02	1	Scheibe 18 dick
8	4783.17.01	1	Bolzen
9	4783.17.04	1	Scheibe 14 dick
10	4744.01.01	4	Scheibe C-40
11	1481D1065	4	Spannstift 10x65 DIN 1481
12	4785.16.01	1	Zugstück 248 lg.
12	4785.16.02	1	Zugstück 708 lg.
12	4785.16.03	1	Zugstück 858 lg.
12	4785.16.04	1	Zugstück 928 lg.
12	4785.16.05	1	Zugstück 1048 lg.
13	4783.42.01	1	Bolzen
14	1481D860	1	Spannstift 8x60 DIN 1481
15	4785.17.01	1	Zwischenstange
16	4785.34.01	1	Verlängerung 3138 lg.
16	4785.34.02	1	Verlängerung 4138 lg.
17	4746.00.06	4	Spannstift
18	8415.44.01	12	Sonderschraube M 16x1,5x45-12.9
19	127DB16	12	Federring B 16 DIN 127
20	934D1615N	12	6-ktmu. M 16x1,5 DIN 934-8



4784  
Marabu 180 A, BS  
Baureihe 2  
-Fahrwerk-  
10.94

Bild-Nr.	Bestell-Nr.	Stückzahl	Ersatzteilbezeichnung
1	4784.48.01	1	Karrenkonsole
2	931D20260N	10	6-ktschr. M 20x260 DIN 931-10.9
3	980DV20N	10	Sicherungsmutter VM 20 DIN 980-10
4	4784.47.01	1	Karrentraverse
5	4784.44.00	2	Buchse
6	4716.38.00	7	Schmiernippel H1 8x1
7	4784.43.01	1	Bolzen
8	4784.46.00	1	Scheibe
9	4784.56.01	1	Selbstsichernde Nutmutter GUK 60x2
10	6448.67.05	2	Bolzen
11	1481D860	2	Spannstift 8x60 DIN 1481
12	988D40502	8	Paßscheibe 40x50x2 DIN 988
13	4784.27.01	1	Schwinge zum Karren
14	4770.36.01	4	Stahleinspannbuchse E 50x40x21 F 3 spez.
15	4784.31.04	2	Distanzrohr
16	4784.35.01	2	Schwingenbolzen
17	933D1640P	2	6-ktschr. M 16x40 DIN 933-8.8
18	127DB16	2	Federring B 16 DIN 127
19	4784.40.01	2	Stellschraube
20	4716.36.00	2	Kugel Ø 14
21	4716.12.00	2	Druckfeder DF-80
22	1481D540	2	Spannstift 5x40 DIN 1481
23	4784.31.03	2	Stütze
24	4784.37.01	2	Druckstrebenbolzen
25	1481D845	4	Spannstift 8x45 DIN 1481
26	6448.67.01	2	Bolzen
27	1481D860	2	Spannstift 8x60 DIN 1481
28	4784.34.01	2	Achsstummel
29	1481D2170	4	Spannstift 21x70 DIN 1481
"	1481D1370	4	Spannstift 13x70 DIN 1481
30	4784.34.04	4	Sicherungsblech
31	931D2090P	8	6-ktschr. M 20x90 DIN 931-8.8

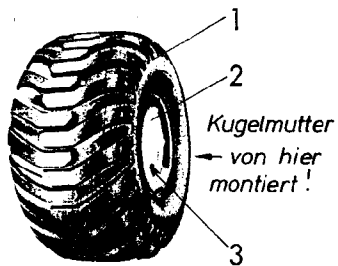
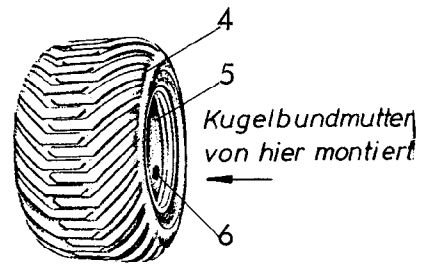
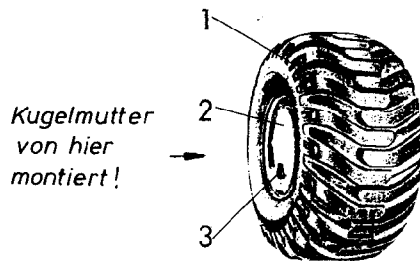
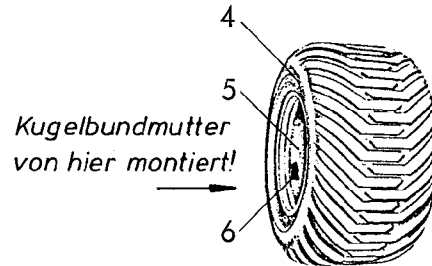
} Verbundstift

Gerätetyp: Marabu 180 A,BS Baureihe 2

-Fahrwerk-

Bild-Nr.	Bestell-Nr.	Stückzahl	Ersatzteilbezeichnung
32	4511.35.02	2	Staubkappe
33	4349.04.03	2	Innerring
34	4349.36.01	2	Filz 8x6x213
35	4349.04.02	2	Dichtscheibe
36	4349.04.04	2	Nilosring 33010 AV
37	720D33010	2	Kegelrollenlager 33010 DIN 720
38	4349.05.04	2	Radnabe
39	4716.43.00	2	Schmiernippel H 2 8x1
40	720D33206	2	Kegelrollenlager 33206 DIN 720
41	937D3015P	2	Kronenmutter M 30x1,5 DIN 937-8
42	94D6356	2	Splint 6,3x56 DIN 94
43	7510.08.01	2	Achskapsel UA-81, M 66x2
44	4349.34.01	12	Riffelbolzen M 18x1,5
45	4349.34.02	12	Kugelbundmutter M 18x1,5

10.94

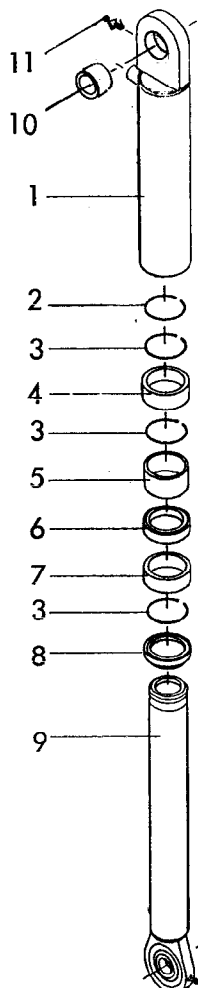
4786.15.04Rad kpl. rechts mont.4786.16.04Rad kpl. rechts mont.4786.15.05Rad kpl. links mont.4786.16.05Rad kpl. links mont.

## RABE WERK Ersatzteilliste

Gerätetyp: Marabu 180 A,BS Baureihe 2

-Fahrwerkreifen-

Bild-Nr.	Bestell-Nr.	Stückzahl	Ersatzteilbezeichnung
			Marabu A
1	4786.15.01	2	Reifen 400/60-15,5
2	4786.15.02	2	Felge 13.00X15,5
3	4786.15.03	2	Schlauch 400/60-15,5
	<u>4786.15.04</u>	1	Rad komplett -rechts montiert- Bild-Nr. 1-3
	<u>4786.15.05</u>	1	Rad komplett -links montiert- Bild-Nr. 1-3
			Marabu BS
4	4786.16.01	2	Reifen 400/55-22,5
5	4786.16.02	2	Felge 13.00-22,5
6	4786.16.03	2	Schlauch 400/55-22,5
	<u>4786.16.04</u>	1	Rad komplett -rechts montiert- Bild-Nr. 4-6
	<u>4786.16.05</u>	1	Rad komplett -links montiert- Bild-Nr. 4-6



Montage: Sprengring 2 lose in das Zylinderrohr legen.  
Teile 3-8 in das Zylinderrohr einsetzen.  
Kolbenstange 9 einschieben. Sprengring 2  
auf die Kolbenstange 9 aufschieben (mit  
einem Schraubenzieher durch den Ölstopfen,  
dabei die Kolbenstange drehen.)

Demontage: Schraubenzieher in den Ölstopfen einführen  
und Sprengring 2 von Kolbenstange 9 lösen.  
Dann Kolbenstange herausziehen.

Marabu  
Fahrwerkzylinder

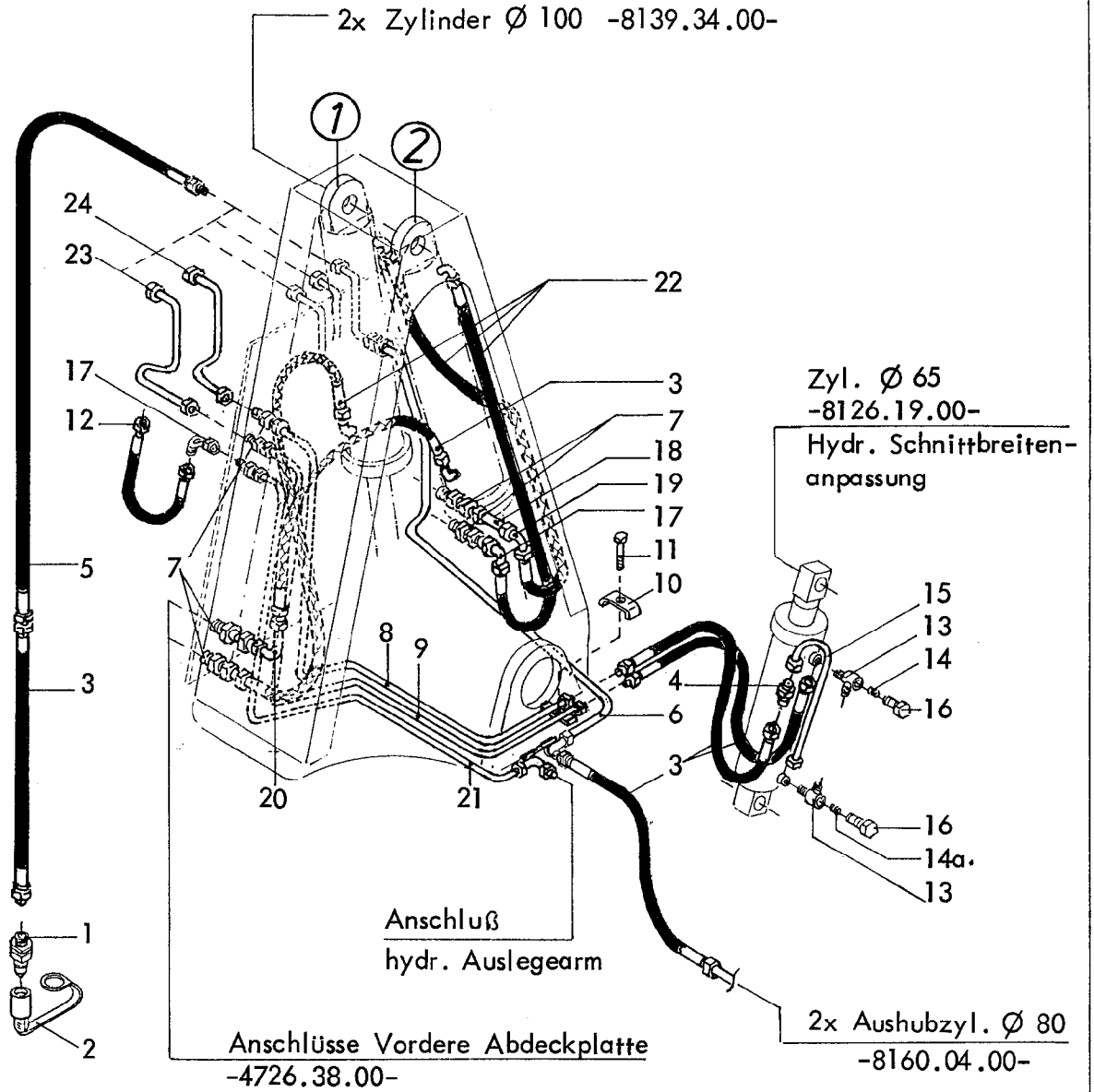
2x pro Gerät

RABE WERK Ersatzteilliste

Gerätetyp: Zylinder Ø 80 -einfachw.- -Cylinder Ø 80-, Verin Ø 80

Bild Ref. Fig.	Bestell-Nr. Part.-No. Référence	Stück Qty. Qte.	Bezeichnung	Technische Angaben Technical data. Données techniques	Description	Désignation
1	8160.05.01	1	Zylinderrohr kpl.		Cylinder Housing	Corps de verin
2	8160.01.01	1	Sprengring 74,5x5		Circlip	Circlips
3	8160.01.02	3	Sprengring 84x5		Circlip	Circlips
4	8160.01.05	1	Buchse -innen-		Bush	Bague
5	8160.01.04	1	Distanzring		Spacer	Bague entretoise
6	8160.01.06	1	Kolbenstangendichtung RS 8088 L		Piston seal	Etancheite piston
7	8160.01.03	1	Buchse -außen-		Bush	Bague
8	8160.01.07	1	Abstreifer AS-GA 80-90		Scraper	Joint racleur
9	8160.06.01	1	Kolbenstange kpl.		Piston rod	Tige de verin
10	1498D405020	1	Buchse EG 40/50x20 DIN 1498		Bush	Bague
11	4716.38.00	1	Schmiernippel H 1 8x1		Grease nipple	Graisser
	<u>8160.04.01</u>	1	Zylinder Ø 80 komplett, Bild-Nr. 1-11		Cylinder Ø 80 cpl. No. 1-11	Verin Ø 80 cpl. No. 1-11
	<u>8160.01.08</u>	1	Dichtungssatz komplett, Bild-Nr. 4, 6-8		Seal kit cpl. No. 4, 6-8	Jeu de joints cpl. No. 4, 6-8

10.94



4766 / 4767  
Marabu 180 A, AG Baureihe 2  
-Hydraulikleitung-  
10.94

Gerätetyp: Marabu 180 A,AG Baureihe 2

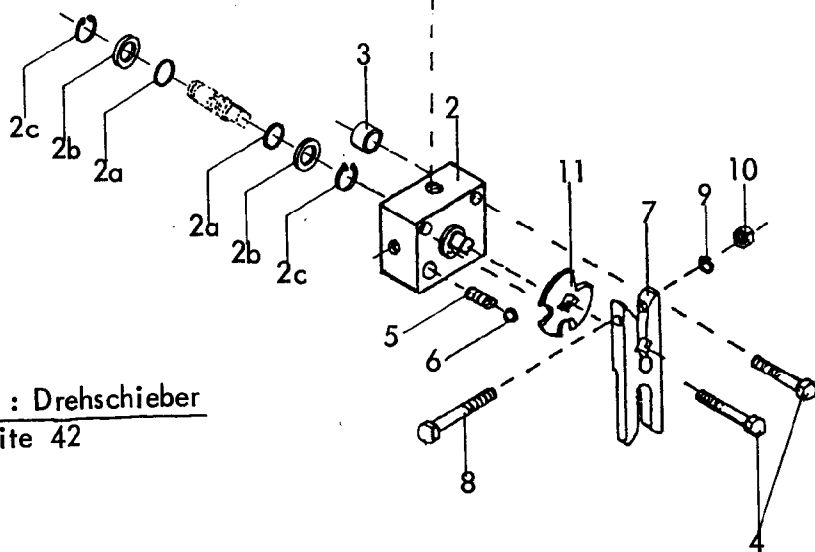
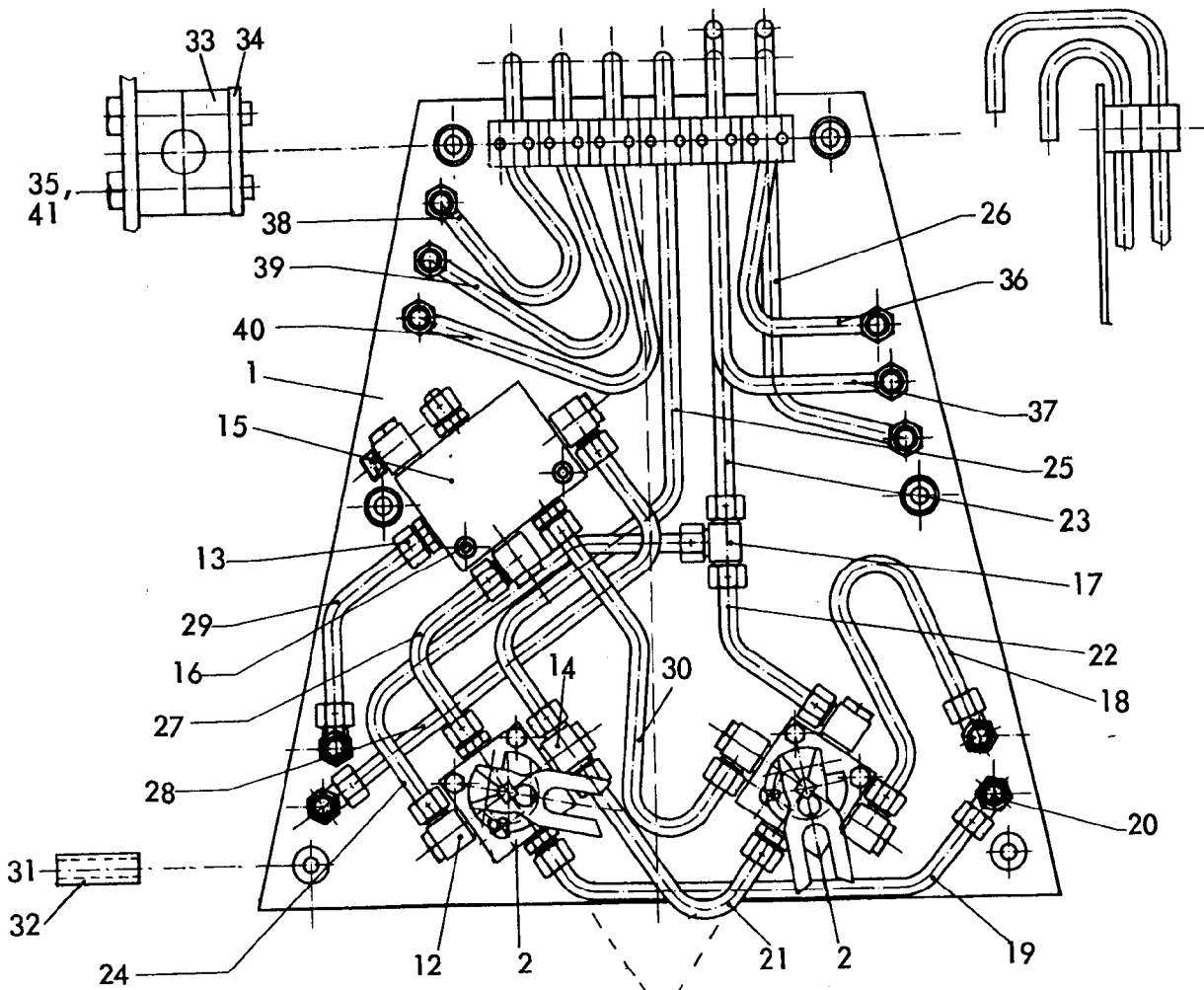
-Hydraulikleitung-

Bild-Nr.	Bestell-Nr.	Stückzahl	Ersatzteilbezeichnung
1	8132.01.00	5	Kupplungsstecker nach ISO 5675
2	8132.02.00	5	Staubschutzkappe
3	6436.07.04	9	Hydraulikschlauch 700 lg.
4	4716.52.13	1	Gerade Verschraubung G 12-L
5	6436.08.02	5	Hydraulikschlauch 2000 lg.
6	4754.70.00	1	Hydraulikrohr montiert
7	4723.02.01	8	Gerade Schottverschraubung SV 12-L
8	4754.72.00	1	Hydraulikrohr montiert
9	4754.71.00	1	Hydraulikrohr montiert
10	4716.52.12	1	Doppelrohrschelle
11	931D1040P	1	6-ktschr. M 10x40 DIN 931-8.8
"	934D10P	1	6-ktmu. M 10 DIN 934-8
12	4716.52.01	1	Hydraulikschlauch 400 lg.
13	4716.46.03	2	Winkelschwenkverschraubung XSWVE 12 LM
14	6436.07.07	1	Drossel $\varnothing$ 1,5
14a	4722.36.05	1	Drossel $\varnothing$ 2
15	8126.22.00	1	Hydraulikrohr montiert
16		2	Hohlschraube mit Innengewinde M 12
17	4716.52.11	2	Einstellb. Winkelanschlußstutzen ev W 12-L
18	4716.53.05	1	Hydraulikrohr montiert 40 lg.
19	4723.02.06	1	Winkelverschraubung W 12-L
20	4722.38.00	1	Hydraulikrohr montiert
21	4754.69.00	1	Hydraulikrohr montiert
22	4716.46.06	3	Hydraulikschlauch 1000 lg.
23	4775.10.00	1	Hydraulikrohr montiert
24	4775.09.00	1	Hydraulikrohr montiert

10.94



40



Montage : Drehschieber  
siehe Seite 42

4766 / 4767  
Marabu 180 A, AG Baureihe 2  
-Hydraulik : Vordere Abdeckplatte-  
03.96

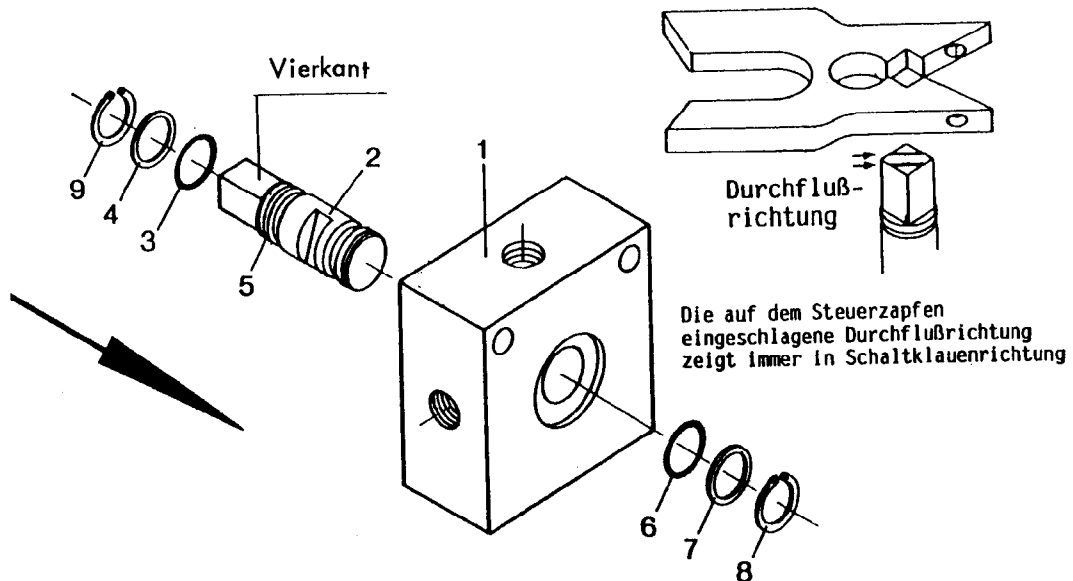
Gerätetyp: Marabu 180 A,AG Br. 2

-Hydraulik:Vordere Abdeckplatte-

Bild-Nr.	Bestell-Nr.	Stückzahl	Ersatzteilbezeichnung
1	4726.10.00	1	Vordere Abdeckplatte
2	8165.00.01	2	Drehschieber-Wegeventil kpl.
2a	4716.52.17	2	O-Ring OR 12x2
2b	8131.02.14	2	Stützring SRA 16-1,7-1,0
2c	471D151	2	Sicherungsring 15x1 DIN 471
3	4780.61.04	4	Distanzring
4	601D870	4	6-ktschr. M 8x70 DIN 601
5	4716.12.00	2	Druckfeder DF-80 verz.
6	4716.36.00	2	Kugel Ø 14
7	4716.52.06	2	Schaltklaue D 11
8	931D840P	2	6-ktschr. M 8x40 DIN 931-8.8
9	127DA8A	2	Federring A 8 DIN 127 verz.
10	934D8PA	2	6-ktmu. M 8 DIN 934-8 verz.
11	4716.52.07	2	Rastscheibe
12	4716.52.04	7	Schwenkverschraubung SWVE 12-LR 3/8" SA 7
13	4723.02.03	6	Gerade Einschraubverschraubung GE 12-LR-ED
14	4726.38.06	1	Drosselfreie Schwenkverschraubung DSVT 12-PLR
15	8165.04.01	1	Synchron-Bremsventil
16	912D860PA	2	Zylinderschr. M 8x60 DIN 912-8 verz.
17	6436.07.02	1	T-Verschraubung T 12-L
18	4726.90.00	1	Hydraulikrohr montiert 318 lg.
19	4726.94.00	1	Hydraulikrohr montiert 331 lg.
20	4716.52.11	4	Einstellb. Winkelanschlußstutzen ev W 12-L
21	4726.91.00	1	Hydraulikrohr montiert 191 lg.
22	4726.89.00	1	Hydraulikrohr montiert 131 lg.
23	4726.99.00	1	Hydraulikrohr montiert 359 lg.
24	4726.93.00	1	Hydraulikrohr montiert 354 lg.
25	4726.92.00	1	Hydraulikrohr montiert 569 lg.
26	4775.08.00	1	Hydraulikrohr montiert 367 lg.
27	4775.32.00	1	Hydraulikrohr montiert 149 lg.
28	4775.33.00	1	Hydraulikrohr montiert 366 lg.
29	4775.34.00	1	Hydraulikrohr montiert 152 lg.
30	4775.35.00	1	Hydraulikrohr montiert 304 lg.

Bild-Nr.	Bestell-Nr.	Stückzahl	Ersatzteilbezeichnung
31	931D1080P	6	6-ktschr. M 10x80 DIN 931-8.8
32	4780.61.03	2	Zentrierhülse
33	4753.56.02	6	Schelle
34	4753.56.01	3	Einzelanschweißplatte
35	933D635PA	6	6-ktschr. M 6x35 DIN 933-8.8 verz.
	4726.38.00	1	Hydraulik montiert, Bild-Nr. 1-35
36	4783.51.00	1	Hydraulikrohr montiert 468 lg.
37	4783.50.00	1	Hydraulikrohr montiert 523 lg.
38	4783.53.00	1	Hydraulikrohr montiert 408 lg.
39	4783.55.00	1	Hydraulikrohr montiert 470 lg.
40	4783.52.00	1	Hydraulikrohr montiert 504 lg.
41	931D660P	4	6-ktschr. M 6x60 DIN 931-8.8

Montage Drehschieber



O-Ring (3) und Stützring (4) in der vorgesehenen Nut (5) des Steuerzapfens (2) montieren. O-Ring (6) und Stützring (7) noch nicht aufschieben. Steuerzapfen (2) in Pfeilrichtung so weit in das Drehschiebergehäuse (1) schieben, bis die Nut auf der Gegenseite in der Plansenkung gerade freiliegt.

O-Ring (6) und Stützring (7) montieren, Seegerring (8) einsetzen, Steuerzapfen (2) zurückschieben, Seegerring (9) montieren.

Nach erfolgtem Schaltvorgang muß die Kugel in der Rastscheibe eingerastet sein, ggf. ist der Finger, der in die Schaltgabel faßt, zu verschieben.

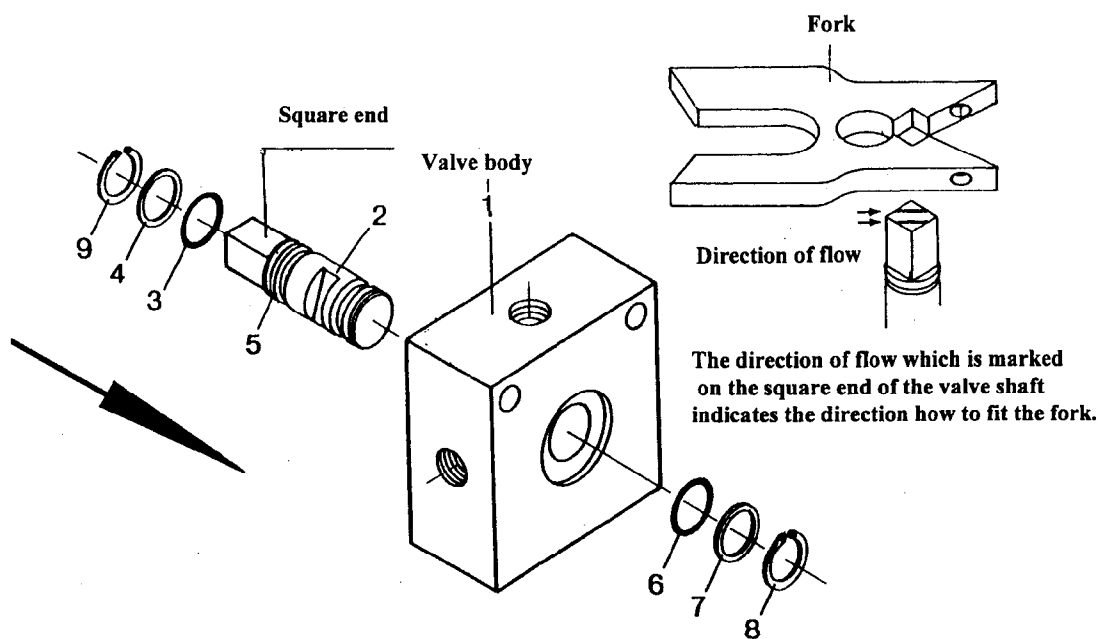
42

Gerätetyp: Marabu 180 A,AG Br. 2

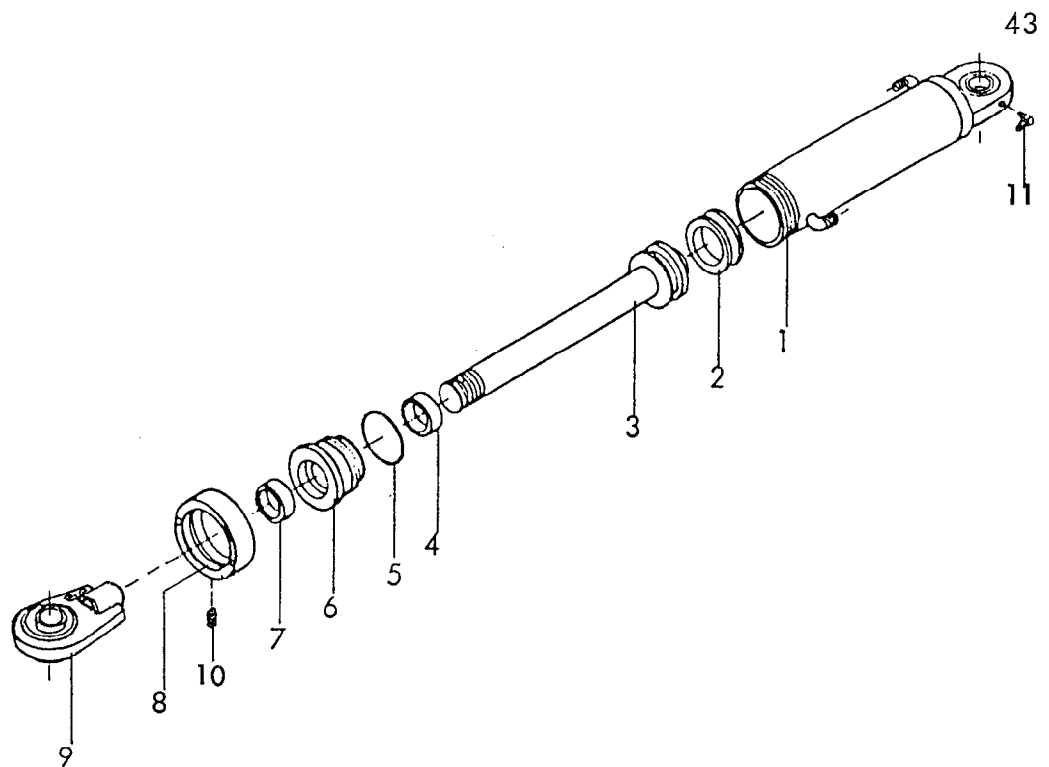
-Hydraulik Vordere Abdeckplatte-

Bild-Nr.	Bestell-Nr.	Stückzahl	Ersatzteilbezeichnung
31	931D1080P	6	6-ktschr. M 10x80 DIN 931-8.8
32	4780.61.03	2	Zentrierhülse
33	4753.56.02	6	Schelle
34	4753.56.01	3	Einzelanschweißplatte
35	933D635PA	6	6-ktschr. M 6x35 DIN 933-8.8 verz.
	<u>4726.38.00</u>	1	Hydraulik montiert, Bild-Nr. 1-35
36	4783.51.00	1	Hydraulikrohr montiert 468 lg.
37	4783.50.00	1	Hydraulikrohr montiert 523 lg.
38	4783.53.00	1	Hydraulikrohr montiert 408 lg.
39	4783.55.00	1	Hydraulikrohr montiert 470 lg.
40	4783.52.00	1	Hydraulikrohr montiert 504 lg.
41	931D660P	4	6-ktschr. M 6x60 DIN 931-8.8

Assembly of Rotary Valve



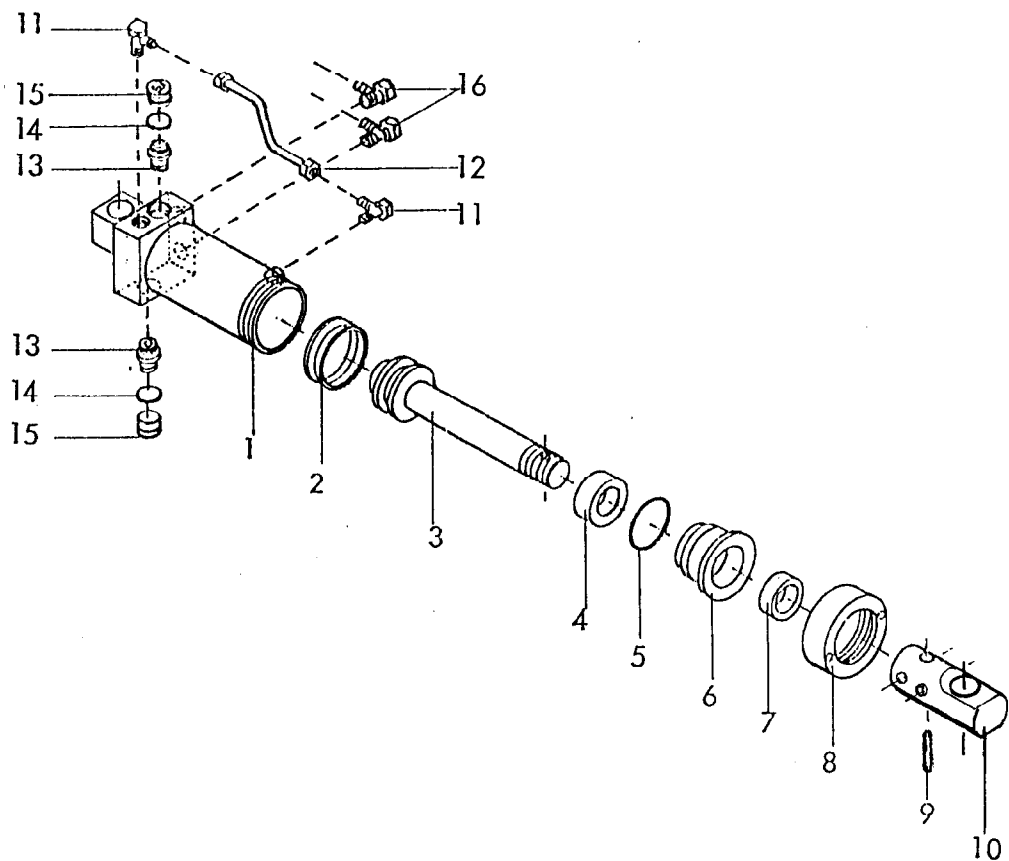
Fit first the O-ring (3) and supporting ring (4) in the groove provided on the valve shaft (2). The other O-ring (6) and supporting ring (7) will be fitted later. Push vave shaft (2) in the direction of the arrow as far into the valve body (1) as the groove appears on the other side of the valve body. The other O-ring (6) and the supporting ring (7) can now be fitted. Also the circlip (8). Move the valve shaft back again until the circlip (9) can be fitted. After the change -over sequence is completed the little ball should be engaging in the disc (Fig 7 page 40). If not, the pin engaging in the change-over fork can be repositioned for alignment.



RABE WERK Ersatzteilliste

Gerätetyp: Drehzylinder  $\varnothing$  100 -doppeltw.- für Kranich-Avant 160 A 7-furchig, 180 A, AS, Kronenadler, Seeadler 48, 56, Marabu 180 A, AG

Bild-Nr.	Bestell-Nr.	Stückzahl	Ersatzteilbezeichnung
1	8139.33.00	1	Zylinderrohr
2	8139.01.02	1	Kolbendichtung (doppeltw.) DBW 5081
3	8139.38.01	1	Kolbenstange
4	8126.00.02	1	Nutring VN 40x112
5	8139.01.01	1	O-Ring OR 89,2x5x7
6	8139.06.00	1	Zylinderkopf
7	8126.00.04	1	Abstreifer 40-50-5/8
8	8139.07.00	1	Überwurfmutter
9	8144.09.02	1	Kugelauge $\varnothing$ 40
10	916D810	1	Gewindestift 8x10 DIN 916-45 H
11	6805.00.05	1	Schmiemippel H 3 8x1
	<u>8139.34.00</u>	1	Zylinder $\varnothing$ 100 -doppeltw.- Hub : 300 komplett, Bild-Nr. 1-11
	<u>8139.01.03</u>	1	Satz Dichtungen komplett, Bild-Nr. 2,4,5,7
			11.92



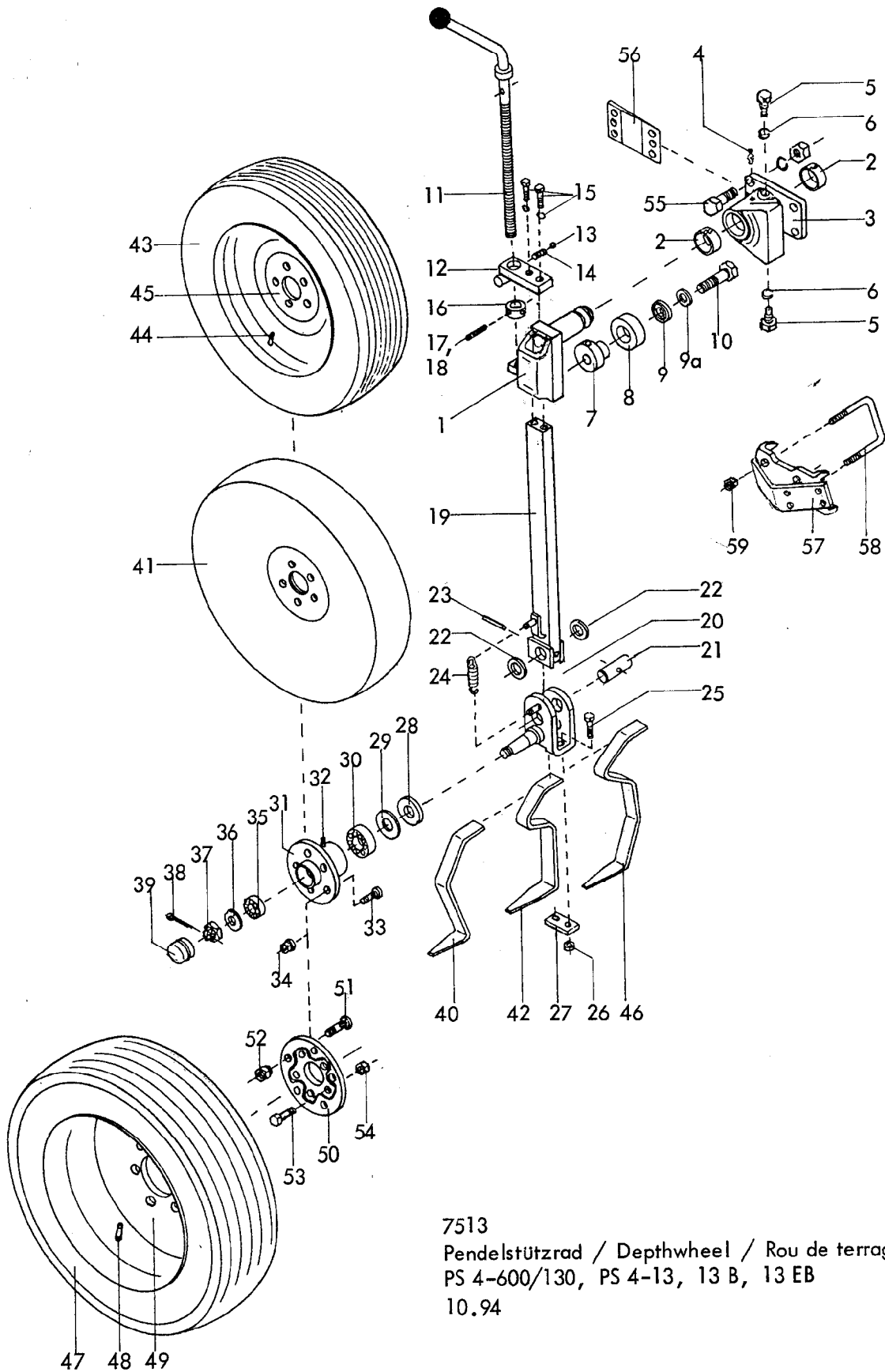
RABE WERK Ersatzteilliste

Gerätetyp: Schnittbreiten-Stellzylinder  $\varnothing 80$  Hub : 150 für Supertaube-Variant,-  
Vari-Max 160 CS Br. 2,3 Marabu 180 A,AG,BS,BSG Br. 2

Bild-Nr.	Bestell-Nr.	Stückzahl	Ersatzteilbezeichnung
1	8158.66.07	1	Zylinderrohr 243 lg.
2	8127.00.01	1	Kolbendichtung (doppeltw.) D 20 WO 80/60x22
3	8158.67.03	1	Kolbenstange kpl.
4	8126.00.02	1	Nutring VN 40-112
5	8127.00.02	1	O-Ring OR 71,2x5,7
6	8127.03.00	1	Zylinderkopf
7	8126.00.04	1	Abstreifer 40-50-5/8
	<u>8127.00.03</u>	1	Satz Dichtungen komplett, Bild-Nr. 2,4,5,7

Gerätetyp: Schnittbreiten-Stellzylinder Ø 80 Hub : 150  
für Supertaube-Variant,-Vari-Max 160 CS Br.2,3 Marabu 180 A,AG,BS,BSG

Bild-Nr.	Bestell-Nr.	Stück-zahl	Ersatzteilbezeichnung
8	8127.04.00	1	Überwurfmutter
9	1481D850	1	Spannstift 8x50 DIN 1481
10	8158.64.01	1	Gewindehülse
11	8151.15.03	2	Schwenkverschraubung SWVE 8-PLM
12	8158.68.08	1	Hydraulikrohr 191 lg. montiert
13	8158.62.02	2	Hydr. entsperrb. Rückschlagventil RHC-2/1
14	7603DA202415 Cu	2	Dichtring A 20x24x1,5 DIN 7603-Cu
15	908D2015V	2	Verschlußschraube M 20x1,5 DIN 908-5.8
16	4716.52.04	2	Winkelschwenkverschraubung SWVE 12 LR/SA-7
	<u>8158.64.00</u>	1	Schnittbreiten-Stellzylinder Ø 80 komplett, Bild-Nr. 1-16
			10.92



7513  
 Pendelstützrad / Depthwheel / Rou de terrage  
 PS 4-600/130, PS 4-13, 13 B, 13 EB  
 10.94



Gerätetyp: Pendelstützrad PS 4-600/130, PS 4-13, 13B, 13EB / Depthwheel / Rou de ferrage

Bild Ref. Fig.	Bestell-Nr. Part.-No. Référence	Stück Qty. Qte.	Bezeichnung	Technische Angaben Technical data. Données techniques	Description	Désignation
1	7513.36.01	1	Pendelachse		Axle	Axe baculeur
2	4770.36.03	2	Stahleinspannbuchse E 60x50x25		Bush	Bague
3	7513.35.00	1	Pendelgehäuse		Axle Housing	Moyeu basculeur
4	71412DA81	1	Schmiernippel AM 8x1 DIN 71412		Grease nipple	Graisseur
5	7523.29.00	2	Stellschraube aus 961D161535N		Hex. nut	Ecrou H
6	127DB16 A	2	Federring B 16 DIN 127 verz.		Springwasher	Rondelle grower
7	7523.27.00	1	Anschlag		Stop	Butee
8	7523.26.00	1	Anschlagpuffer		Absorber	Amortisseur
9	7523.28.00	1	Scheibe		Washer	Rondelle
9a	6916D21	1	Scheibe 21 DIN 6916		Washer	Rondelle
10	960D201590N	1	6-ktschr. M 20x1,5x90 DIN 960-10.9		Hex. bolt	Vis H
11	7518.06.00	1	Tiefenstellspindel		Spindle	Manivelle
12	7513.43.01	1	Spindelhalter		Bracket	Plaque a visser
13	4716.36.00	1	Kugel RB-14/III D 14, ID-3		Ball	Bille
14	4716.12.00	1	Druckfeder DF-80		Compression spring	Ressort de compress.
15	933D1650P	2	6-ktschr. M 16x50 DIN 933-8.8		Hex. bolt	Vis H
"	127DB16 A	2	Federring B 16 DIN 127 verz.		Springwasher	Rondelle grower
16	7509.00.04	1	Stoßring		Thrustring	Bague
17	1481D636A	1	Spannstift 6x36 DIN 1481 verz.		Roll pin	Goupille elastique
18	1481D3530A	1	Spannstift 3,5x30 DIN 1481 verz.		Roll pin	Goupille elastique
19	7513.25.01	1	Stützradstiel		Wheel stalk	Tige de rou
20	7523.15.01	1	Schwenkachse		Wheel	Axe
21	7518.20.02	1	Schwenkbolzen		Swivel pin	Axe
22	988DS2840	2	Stützscheibe S 28x40 DIN 988		Washer	Rondelle
23	1481D1075	1	Spannstift 10x75 DIN 1481		Roll pin	Goupille elastique
"	1481D675A	1	Spannstift 6x75 DIN 1481 verz.		Roll pin	Goupille elastique
24	7518.20.03	1	Zugfeder CF-178		Tension spring	Ressort traction
25	931D1250P	2	6-ktschr. M 12x50 DIN 931-8.8		Hex. bolt	Vis H
26	980DV12P	2	Sicherungsmutter VM 12 DIN 980-8		Lock nut	Ecrou d arret
27	7522.27.04	1	Klemme		Plate	Plaquette
28	6330.00.02	1	Scheibe		Washer	Rondelle
29	6330.00.07	1	Nilosring 30207 AV		Nilos Ring	Bague Nilos
30	720D30207	1	Kegelrollenlager 30207 DIN 720		Taper roller bearing	Roulement a roule.

Gerätetyp: Pendelstützrad PS 4-600/130, PS 4-13, 13B, 13EB / Depthweel / Rou de ferrage

Bild Ref. Fig.	Bestell-Nr. Part.-No. Référence	Stück Qty. Qte.	Bezeichnung	Technische Angaben Technical data. Données techniques	Description	Désignation
31	7523.01.01	1	Radnabe aus 6330.00.03		Hub	Moyeu
32	71412DB81	1	Schmiernippel BM 8x1 DIN 71412		Grease nipple	Graisseur
33	6330.00.04	5	Riffelbolzen M 12x1,5x36		Stud	Goujon
34	6330.00.05	5	Kugelbundmutter M 12x1,5		Shoulder nut	Ecrou borgne
35	720D30205	1	Kegelrollenlager 30205 DIN 720		Taper roller bearing	Roulem.a roul.
36	1440D25	1	Scheibe 25 DIN 1440		Washer	Rondelle
37	937D2415P	1	Kronenmutter M 24x1,5 DIN 937-8		Castle nut	Ecrou a crenaux
38	94D536	1	Splint 5x36 DIN 94		Split pin	Goupille fendue
39	6330.00.06	1	Radkappe		End kap	Chapeau de roue
40	7523.14.01	1	Abstreifer	} für PS 4-600/130	Scraper	Decrottoir
41	7523.01.02	1	Radscheibe 600x130		Wheel	Roue
42	7523.16.01	1	Abstreifer für 175 SR 14	} für PS 4-13	Scraper	Decrottoir
43	7523.02.02	1	Reifen 175 SR 14		Tyre	Pneu
44	7523.02.03	1	Schlauch 175 R 14		Tube	Chambre a air
45	7523.02.05	1	Felge 5.50 K 14		Rim	Jante
	<u>7523.02.01</u>	1	Reifen mit Felge kpl., Bild-Nr. 43-45		Tyre + rim cpl. No. 43-45	Pneu avec jante cp No. 43-45
			PS 4 - 13 B			
46	7513.28.01	1	Abstreifer für Reifen 10.0/80-12		Scraper	Decrottoir
47	7522.30.07	1	Reifen 10.0/80-12 Impl. AF		Tyre	Pneu
48	7522.30.08	1	Schlauch 10.0/80-12		Tube	Chambre a air
49	7522.30.06	1	Felge 7.00x12 EP-10		Rim	Jante
50	7513.21.00	1	Zwischenflansch		Adapt. Plate	Entretoise
51	7522.30.01	5	Riffelbolzen M 14x1,5x43		Stud	Goujon
52	7522.30.02	5	Kugelbundmutter M 14x1,5		Shoulder nut	Ecrou borgne
53	933D1235N	5	6-ktschr. M 12x35 DIN 933-10.9		Hex. bolt	Vis. H
54	980DV12N	5	Sicherungsmutter VM 12 DIN 980-10		Lock nut	Ecrou d arret
	<u>7513.28.02</u>	1	Zwischenflansch mit Breitreifen 10.0/80-12 komplett, Bild-Nr. 46-54 ( Umbausatz )		Wide tyre cpl. ( conv.kit) No. 46-54	Pneu large cpl. No. 46-54
			PS 4 - 13 EB			
46	7513.41.01	1	Abstreifer für Reifen 10.0/75-15		Scraper	Decrottoir
47	4356.36.00	1	Reifen 10.0/75-15.3, 10 PR AW-Farmer		Tyre	Pneu

Gerätetyp: Pendelstützrad PS 4-600/130, PS 4-13, 13B, 13EB Depthwheel, Rou de terrage

Bild Ref. Fig.	Bestell-Nr. Part.-No. Référence	Stück Qty. Qte.	Bezeichnung	Technische Angaben Technical data. Données techniques	Description	Désignation
48	4348.00.03	1	Schlauch 10.0/75-15.3		Tube	Chambre a air
49	4348.00.01	1	Felge 9.00-15.3		Rim	Jante
50	7513.34.04	1	Zwischenflansch		Adapt. Plate	Entretoise
51	4349.34.01	6	Riffelbolzen M 18x1,5x50		Stud	Goujon
52	4349.34.02	6	Kugelbundmutter M 18x1,5		Shoulder nut	Ecron borgne
53	933D1240N	5	6-ktschr. M 12x40 DIN 933-10.9		Hex. bolt	Vis H
54	980DV12N	5	Sicherungsmutter VM 12 DIN 980-10		Lock nut	Ecrou d arret
	<u>7513.41.02</u>	1	Zwischenflansch mit Breitreifen 10.0/75-15 komplett, Bild-Nr. 46-54 ( Umbausatz )		Wide tyre cpl. ( conv. kit ) No.46-54	Pneu large cpl. No. 46-54
55	961D201535N	4	6-ktschr. M 20x1,5x35 DIN 961-10.9	für Marabu	Hex. bolt	Vis H
55	961D201560N	4	6-ktschr. M 20x1,5x60 DIN 961-10.9		Hex. bolt	Vis H
"	127DB20	4	Federring B 20 DIN 127		Springwasher	Rondelle grower
"	934D2015N	4	6-ktmu. M 20x1,5 DIN 934-10		Hex. nut	Ecrou H
56	7513.09.00	1	Schnittbreitenstellkeil ZR-14		Wedge	Cale
57	4785.51.01	1	Stützradhalter Marabu		Wheelbracket	Support de roue
58	4750.38.03	2	Schraubband MC-20x201x220		U-Bolt	Bride
59	980DV20P	4	Sicherungsmutter VM 20 DIN 980-8		Lock nut	Ecrou de arret