

RABE WERK Ersatzteilliste

Gerätetyp: Marabu 180 CS

Baureihe 3

-Turm-

| Bild-Nr. | Bestell-Nr. | Stückzahl | Ersatzteilbezeichnung |
|----------|-------------|-----------|--------------------------------|
| 1 | 4791.01.01 | 1 | 3-Punkt-Turm |
| 2 | 8413.58.00 | 1 | O.L.-Stock Kat. III kpl. |
| 3 | 4716.35.00 | 1 | Federsteckstock BTB-4 |
| 4 | 2607.26.00 | 1 | Dreipunktachse Kat. III, DA-85 |
| 1a | 4791.03.01 | 1 | 3-Punkt-Turm |
| 5 | 4753.77.00 | 1 | O.L.-Stock |
| 6 | 126D42 | 1 | Scheibe 42 DIN 126 |
| 7 | 2607.23.00 | 1 | Klappstecker STB-10x700 |
| 8 | 2607.28.01 | 1 | Dreipunktachse DA-86 |

} für Kirowetz K 700

2

Gerätetyp: Marabu 180 CS

Baureihe 3

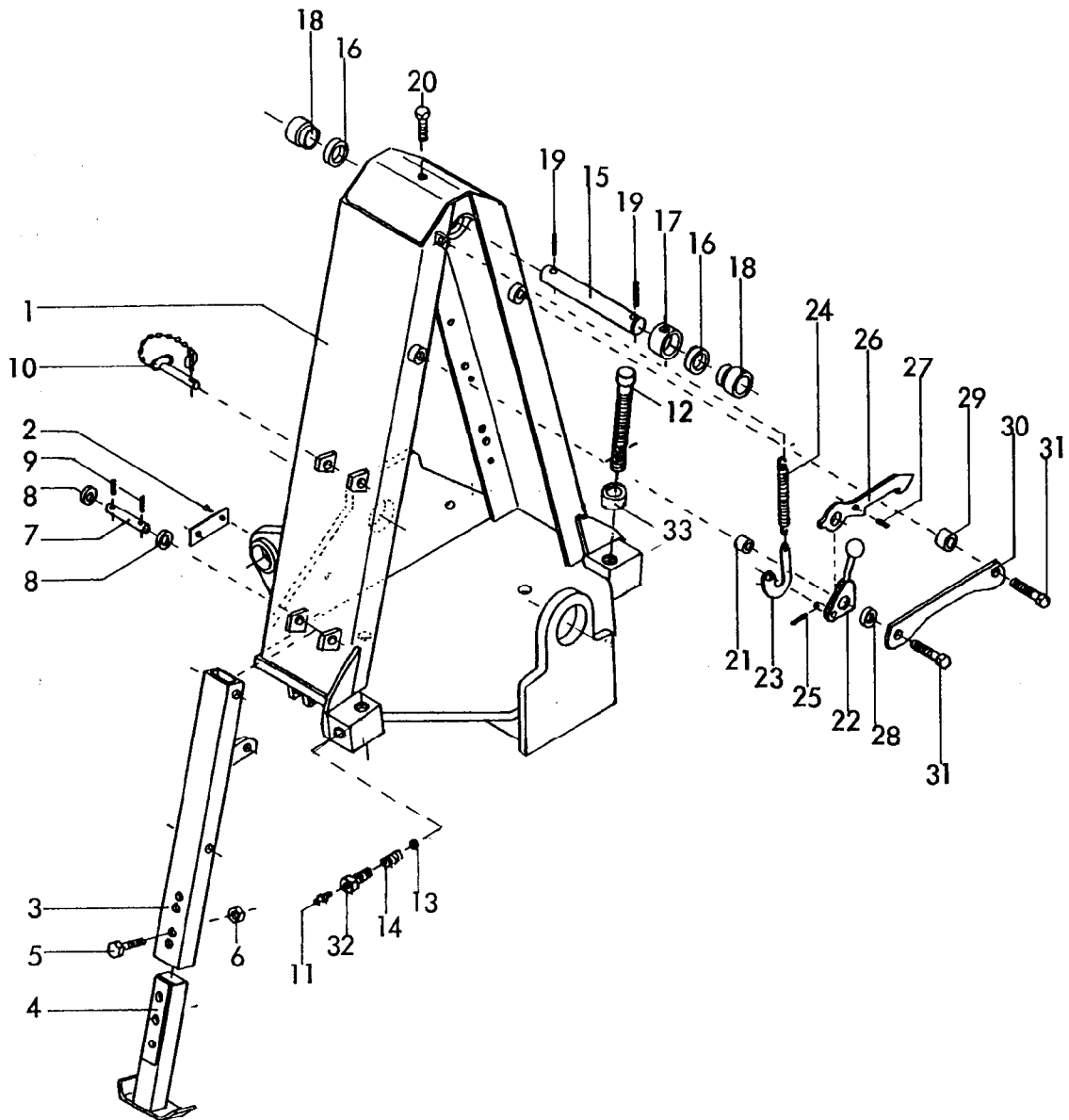
-Turm-

| Bild-Nr. | Bestell-Nr. | Stückzahl | Ersatzteilbezeichnung |
|----------|-------------|-----------|--|
| 9 | 4346.35.00 | 4(6) | Klemmring UW-82 |
| 10 | 931D1680P | 4(6) | 6-ktschr. M 16x80 DIN 931-8.8 |
| 11 | 127DB16A | 4(6) | Federring B 16 DIN 127 verz. |
| 12 | 934D16P A | 4(6) | 6-ktmu. M 16 DIN 934-8 verz. |
| 13 | 4367.00.01 | 4 | Stahleinspannbuchse E 80x70x40 F 3 spez. |
| 14 | 4371.16.01 | 1 | Senkrechter Kreuzgelenkbolzen |
| 15 | 71412DA81 | 5 | Schmiernippel AM 8x1 DIN 71412 |
| 16 | 1481D21140 | 1 | Spannstift 21x140 DIN 1481 |
| " | 1481D1370 | 2 | Spannstift 13x 70 DIN 1481 |
| 17 | 4780.77.01 | 1 | Schmiernippelverlängerung |
| 18 | 4371.21.01 | 1 | Kreuzgelenk zum 3-Pkt.-Turm |
| 19 | 961D16 140P | 1 | 6-ktschr. M 16x140 DIN 931-8.8 |
| 20 | 980DV16P | 1 | Sicherungsmutter VM 16 DIN 980-8 |
| 21 | 4371.17.01 | 1 | Waagerechter Kreuzgelenkbolzen |
| 22 | 988DS7090 | 3 | Stützscheibe S 70x90 DIN 988 |
| 23 | 471D702,5 | 2 | Sicherungsring 70x2,5 DIN 471 |
| 24 | 931D1690P | 1 | 6-ktschr. M 16x90 DIN 931-8.8 |
| 25 | 127D B16A | 1 | Federring B 16 DIN 127 verz. |
| 26 | 4790.34.01 | 1 | Distanzrohr |
| 27 | 6611..22.05 | 2 | Abstellstütze |
| 28 | 1481D850 | 2 | Spannstift 8x50 DIN 1481 |
| 29 | 4722.29.00 | 2 | Vorstecker zur Abstellstütze |

(6) für K 700

Verbundstift

01.97



RABE WERK Ersatzteilliste

Gerätetyp: Marabu 180 CS

Baureihe 3

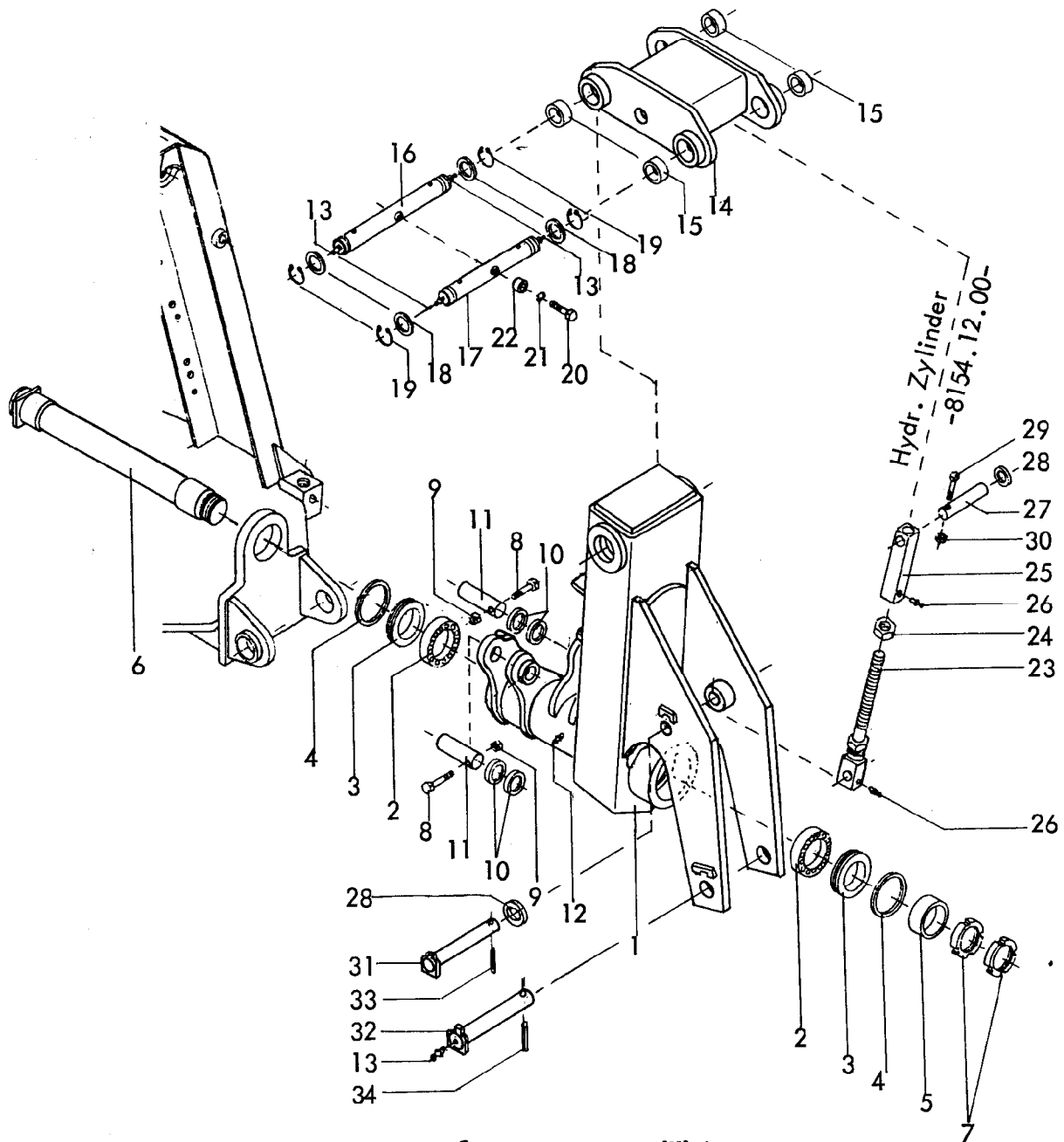
-Traverse-

| Bild-Nr. | Bestell-Nr. | Stückzahl | Ersatzteilbezeichnung |
|----------|-------------------|-----------|---------------------------------------|
| 1 | 4791.02.02 | 1 | Traverse |
| 2 | 4716.37.00 | 1 | Typenschild SX-4 |
| " | 1476D410 | 2 | Halbrundkerbnagel 4x10 DIN 1476 |
| 3 | 4775.17.01 | 2 | Abstellstütze -Oberteil- |
| 4 | 4775.18.01 | 2 | Abstellstütze -Unterteil- |
| 5 | 960D161560M | 2 | 6-ktschr. M 16x1,5x60 DIN 960-12.9 |
| 6 | 980DV1615N | 2 | Sicherungsmutter VM 16x1,5 DIN 980-10 |
| | <u>4775.19.01</u> | 2 | Abstellstütze komplett, Bild-Nr. 3-6 |

4 Gerätetyp: Marabu 180 CS Baureihe 3 -Traverse-

| Bild-Nr. | Bestell-Nr. | Stückzahl | Ersatzteilbezeichnung |
|----------|-------------|-----------|---|
| 7 | 4754.07.33 | 2 | Lagerbolzen |
| 8 | 126D22 | 4 | Scheibe 22 DIN 126 |
| 9 | 1481D530 A | 4 | Spannstift 5x30 DIN 1481 verz. |
| 10 | 4775.22.01 | 2 | Steckstock komplett |
| 11 | 4716.38.00 | 2 | Schmiernippel H 1 8x1 |
| 12 | 4780.71.04 | 2 | Verkantungsspindel |
| 13 | 4716.36.00 | 2 | Kugel Ø 14 |
| 14 | 4716.12.00 | 2 | Druckfeder DF-80 |
| 15 | 4780.01.05 | 1 | Oberer Zylinderbolzen |
| 16 | 4754.01.02 | 2 | Distanzring |
| 17 | 4754.01.08 | 1 | Klemmhülse |
| 18 | 4780.01.06 | 2 | Lagerbuchse |
| 19 | 1481D1060 | 2 | Spannstift 10x60 DIN 1481 |
| 20 | 931D1275N | 1 | 6-ktschr. M 12x75 DIN 931-10.9 |
| 21 | 4754.01.03 | 1 | Lagerbuchse |
| 22 | 4754.53.00 | 1 | Vorwählhebel |
| 23 | 4754.01.05 | 1 | Federaufnahme |
| 24 | 4726.00.07 | 1 | Zugfeder CF-209 |
| 25 | 1481D3530 | 1 | Spannstift 3,5x30 DIN 1481 |
| 26 | 4754.52.00 | 1 | Fanghaken |
| 27 | 1481D1024 | 1 | Spannstift 10x24 DIN 1481 |
| 28 | 6916D21 | 1 | Scheibe 21 DIN 6916 |
| 29 | 4754.01.04 | 1 | Distanzbuchse |
| 30 | 4754.54.00 | 1 | Turmverbindung |
| 31 | 960D201590P | 2 | 6-ktschr. M 20x1,5x90 DIN 960-8.8, $M_a = 490 \text{ Nm}$ |
| " | 127DB20 | 2 | Federring B 20 DIN 127 |
| " | 934D2015P | 2 | 6-ktmu. M 20x1,5 DIN 934-8 |
| 32 | 4754.07.32 | 2 | Stellschraube |
| 33 | 4780.71.02 | 2 | Anschlag |

01.97



RABE WERK Ersatzteilliste

Gerätetyp: Marabu 180 CS

Baureihe 3

-Wendearm-

| Bild-Nr. | Bestell-Nr. | Stückzahl | Ersatzteilbezeichnung |
|----------|-------------|-----------|----------------------------------|
| 1 | 4783.04.01 | 1 | Wendearm |
| 2 | 720D32016X | 2 | Kegelrollenlager 32016 X DIN 720 |
| 3 | 4726.00.05 | 2 | Dichtungsring |
| 4 | 4726.00.06 | 2 | Filzring 8x6x37l |
| 5 | 4726.00.01 | 1 | Stoßring |
| 6 | 4783.47.01 | 1 | Drehachse |
| 7 | 981DKM14 | 2 | Nutmutter KM 14 DIN 981 |

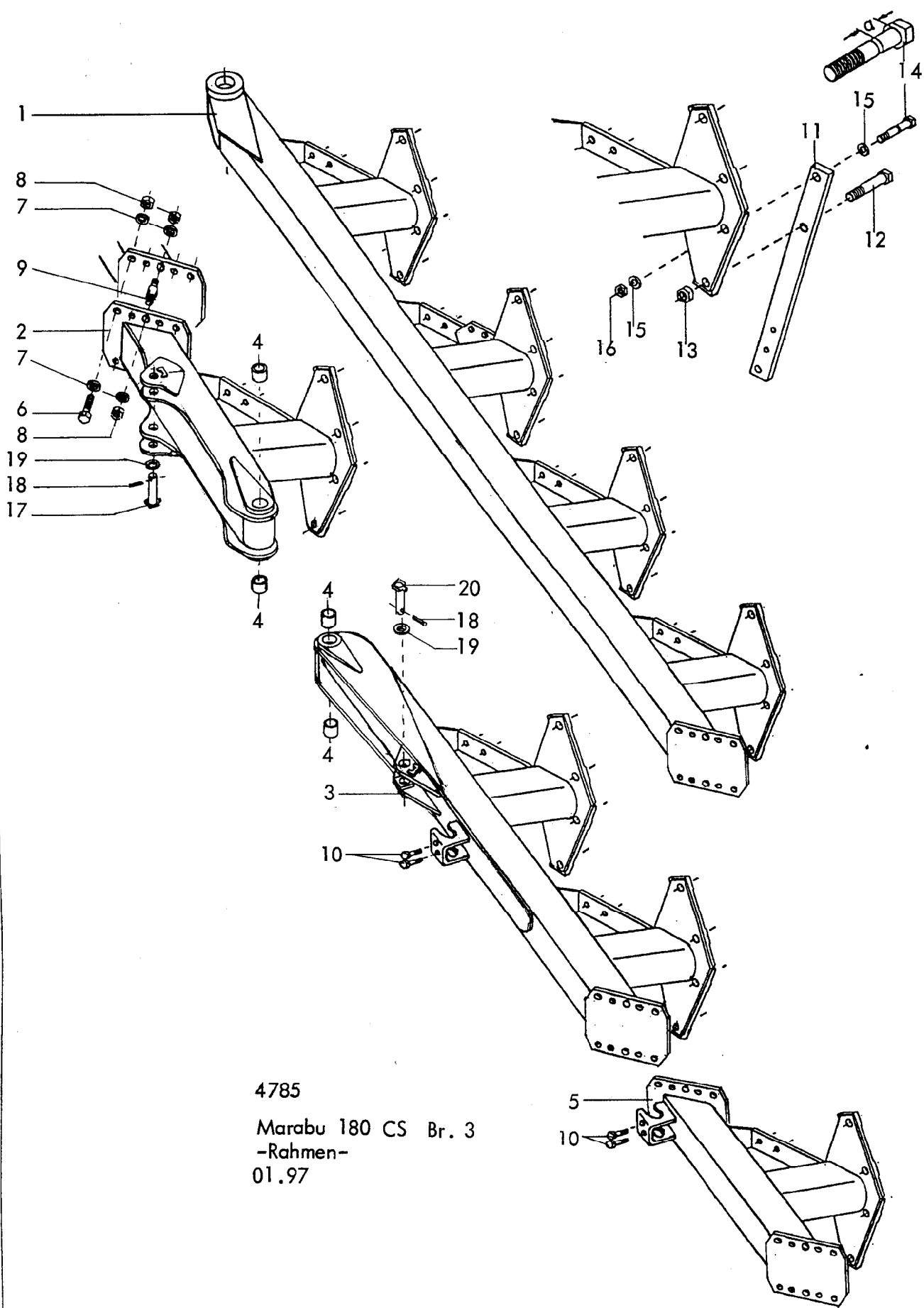
01.97

6

Gerätetyp: Marabu 180 CS Baureihe 3 -Wendearm-

| Bild-Nr. | Bestell-Nr. | Stückzahl | Ersatzteilbezeichnung |
|----------|-------------------|-----------|---|
| 8 | 931D1280M | 2 | 6-ktschr. M 12x80 DIN 931-12.9 |
| 9 | 980DV12M | 2 | Sicherungsmutter VM 12 DIN 980-12 |
| 10 | 4780.01.07 | 4 | Distanzring |
| 11 | 4775.01.02 | 2 | Zylinderbolzen Ø 40x127 |
| 12 | 4716.43.00 | 1 | Schmiernippel H 2 8x1 |
| 13 | 4716.38.00 | 5 | Schmiernippel H 1 8x1 |
| 14 | 4783.05.01 | 1 | Schwinge |
| 15 | 4771.14.02 | 4 | Stahleinspannbuchse E 65x55x40 F 3 spez. |
| 16 | 4780.11.00 | 1 | Schwingenbolzen -vorn- |
| 17 | 4780.12.00 | 1 | Schwingenbolzen -hinten- |
| 18 | 4723.00.04 | 4 | Seeger-Stützscheibe 56x72x3 |
| 19 | 471D552 | 4 | Sicherungsring 55x2 DIN 471 |
| 20 | 931D1280M | 2 | 6-ktschr. M 12x80 DIN 931-12.9 |
| 21 | 127DA12 | 2 | Federring A 12 DIN 127 |
| 22 | 4750.12.00 | 2 | Distanzrohr |
| 23 | 4780.28.01 | 1 | Verstellspindel -verzinkt- |
| 24 | 936D36PA3A | 1 | 6-ktmu. M 36 DIN 936-8-A3A |
| 25 | 4780.27.01 | 1 | Gewindestück -verzinkt- |
| 26 | 4716.38.00 | 2 | Schmiernippel H 1 8x1 |
| | <u>4780.26.00</u> | 1 | Gewindestrebe -verzinkt- komplett, Bild-Nr. 23-26 |
| 27 | 4754.49.00 | 1 | Strebenbolzen |
| 28 | 6916D28 | 2 | Scheibe 28 DIN 6916 |
| 29 | 931D860P | 1 | 6-ktschr. M 8x60 DIN 931-8.8 |
| 30 | 980DV8P | 1 | Sicherungsmutter VM 8 DIN 980-8 |
| 31 | 4783.41.01 | 1 | Bolzen Ø 28 |
| 32 | 4783.42.01 | 1 | Bolzen Ø 40 |
| 33 | 1481D845 A | 1 | Spannstift 8x45 DIN 1481 verz. |
| 34 | 1481D860 A | 1 | Spannstift 8x60 DIN 1481 verz. |

01.97



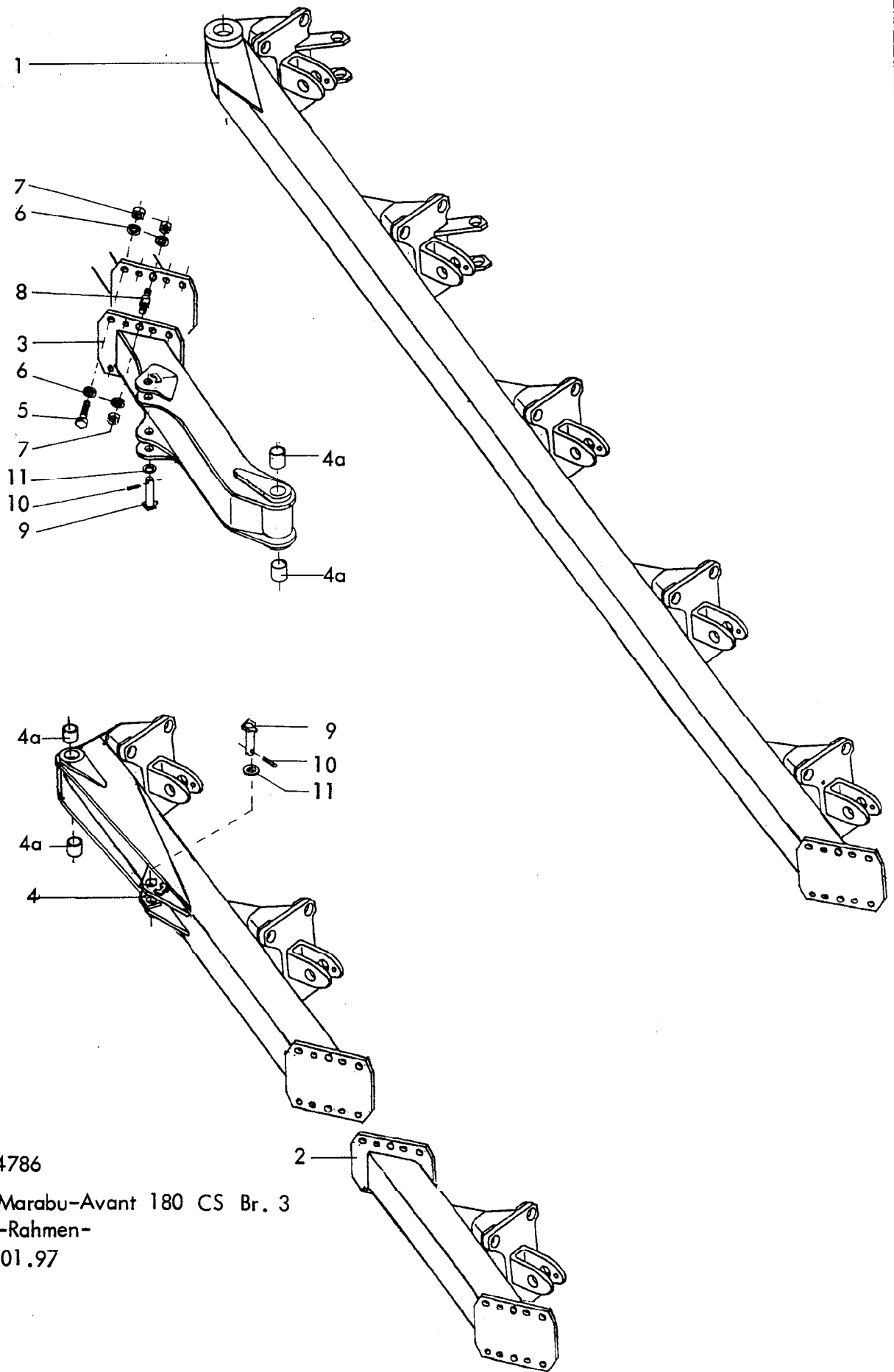
4785
 Marabu 180 CS Br. 3
 -Rahmen-
 01.97

8

Gerätetyp: Marabu 180 CS Baureihe 3 -Rahmen-

| Bild-Nr. | Bestell-Nr. | Stückzahl | Ersatzteilbezeichnung |
|----------|--------------|-----------|--|
| 1 | 4785.93.01 | 1 | Vorderrahmen 3-furchig |
| 1 | 4785.92.02 | 1 | Vorderrahmen 4-furchig |
| 2 | 4785.94.01 | 1 | Vorderrahmen-Hinterteil |
| 3 | 4785.95.01 | 1 | Hinterrahmen |
| | | | } Körperabstand : 1000 Schnittbreite : 400 |
| 4 | 4771.14.01 | 4 | Stahleinspannbuchse E 65x55x85 F 3 spez. |
| 5 | 4785.97.01 | 1(2) | Rahmenansatz (bzw. Zwischenansatz) |
| | 4785.97.02 | 1(2) | Rahmenansatz kpl. mit Befestigungsteilen Pos. 6-9 |
| | | | <u>Stückzahl pro Flansch :</u> |
| 6 | 960D201580N | 8 | 6-ktschr. M 20x1,5x80 DIN 960-10.9, $M_a = 640$ Nm |
| 7 | 6916D21 | 20 | Scheibe 21 DIN 6916 |
| 8 | 980DV2015N | 12 | Sicherungsmutter VM 20 x1,5 DIN 980-10 |
| 9 | 4367.69.03 | 2 | Paßbolzen $\varnothing 25$, 105 lg. |
| 10 | 933D2065P | 2 | 6-ktschr. M 20x65 DIN 933-8.8 |
| | | | <u>Stückzahl pro Körper :</u> |
| 11 | 7002.01.14 | 1 | Stielgrindel 80x35 für Rahmenhöhe 850 |
| 12 | 960D2415110N | 1 | 6-ktschr. M24 x1,5x110 DIN 960-10.9, $M_a = 1100$ Nm |
| 13 | 934D2415N | 1 | 6-ktmu. M24 x1,5 DIN 934-10 |
| 14 | 7002.10.00 | 1 | Scherschraube mit Kerbe (M 20x1,5x120, Maß a = 37,5) $M_a = 460$ Nm |
| 15 | 6916D 21 | 2 | Scheibe 21 DIN 6916 |
| 16 | 934D2015P | 1 | 6-ktmu. M 20 x1,5 DIN 934-8 |
| 17 | 4784.75.01 | 2 | Bolzen |
| 18 | 1441D29 | 3 | Scheibe 29 DIN 1441 |
| 19 | 1481D845A | 3 | Spannstift 8x45 DIN 1471 verz. |
| 20 | 4771.11.03 | 1 | Spannschloßbolzen |

01.97



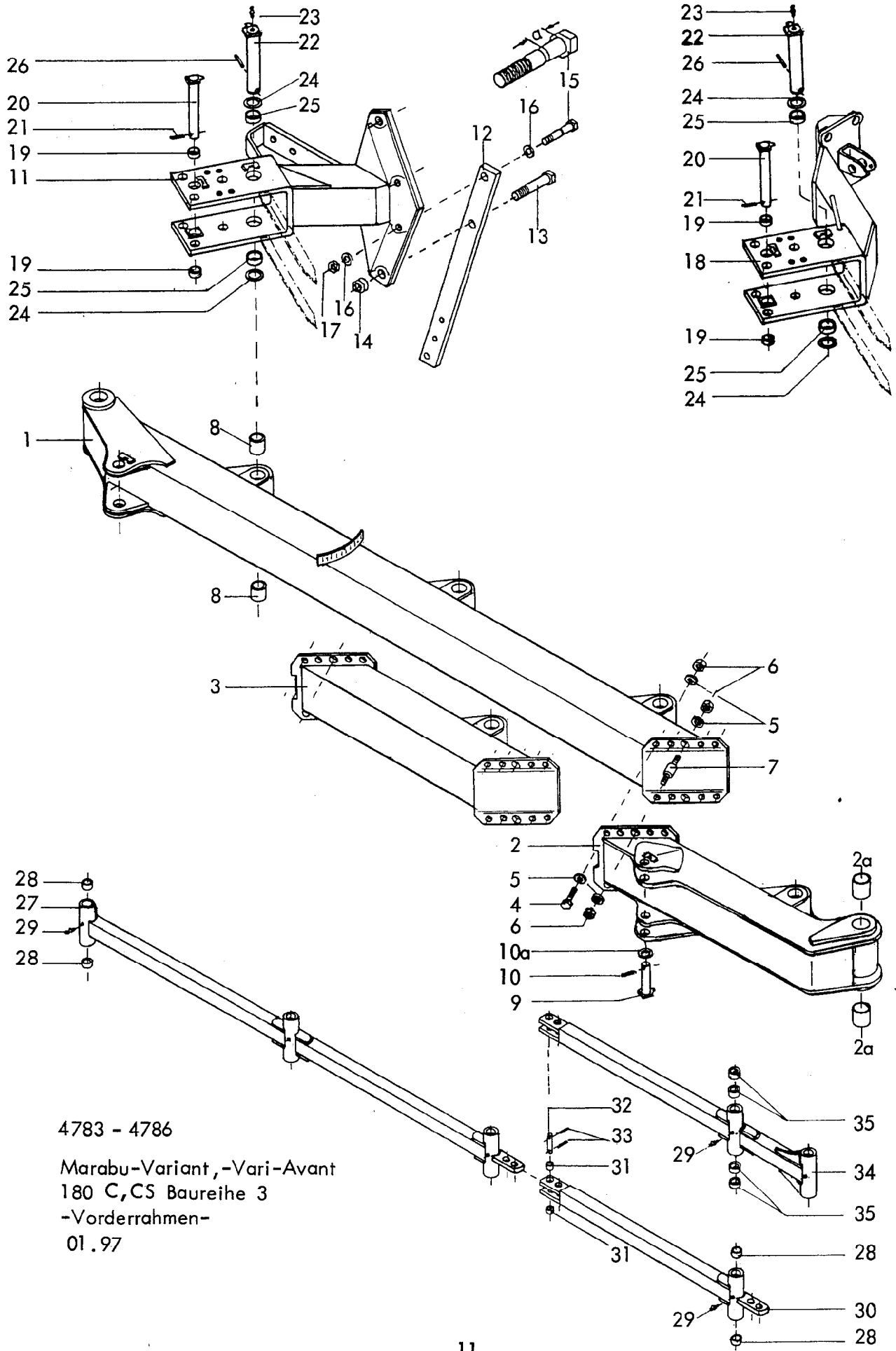
4786
 Marabu-Avant 180 CS Br. 3
 -Rahmen-
 01.97

10

Gerätetyp: Marabu-Avant 180 CS Baureihe 3 -Rahmen-

| Bild-Nr. | Bestell-Nr. | Stückzahl | Ersatzteilbezeichnung |
|----------|--------------------------|-----------|---|
| 1 | 4786.29.01 | 1 | Grundrahmen 4-furchig } K.A.=1000, Schnittbr.=400 |
| 1 | 4786.30.01 | 1 | |
| 2 | 4366.34.01 4366.34.04 | | Rahmenansatz Rahmenansatz kpl. mit Befestigungsteilen Pos. 5-8 + Steinsicherung montiert -4729.39.00- |
| 3 | 4786.31.01 | 1 | Vorderrahmen-Endstück |
| 4 | 4786.32.01 | 1 | Hinterrahmen |
| 4a | 4771.14.01 | 4 | Stahleinspannbuchse E 65x55x85 F 3 spez. |
| 5 | 960D201580N | 8 | 6-ktschr. M 20x1,5x80 DIN 960-10.9, $M_d = 640 \text{ Nm}$ |
| 6 | 6916D21 | 20 | Scheibe 21 DIN 6916 |
| 7 | 980DV2015N | 12 | Sicherungsmutter VM 20x1,5 DIN 980-10 |
| 8 | 4367.69.03 | 2 | Paßbolzen $\varnothing 25$, 105 lg. |
| 9 | 4784.75.01 | 3 | Bolzen |
| 10 | 1441D29 | 3 | Scheibe 29 DIN 1441 |
| 11 | 1481D845A | 3 | Spannstift 8x45 DIN 1481 verz. |

01.97



4783 - 4786
 Marabu-Variant, -Vari-Avant
 180 C, CS Baureihe 3
 -Vorderrahmen-
 01.97

12

Gerätetyp: Marabu-Variant, -Vari-Avant 180 C, CS Br. 3

-Vorderrahmen-

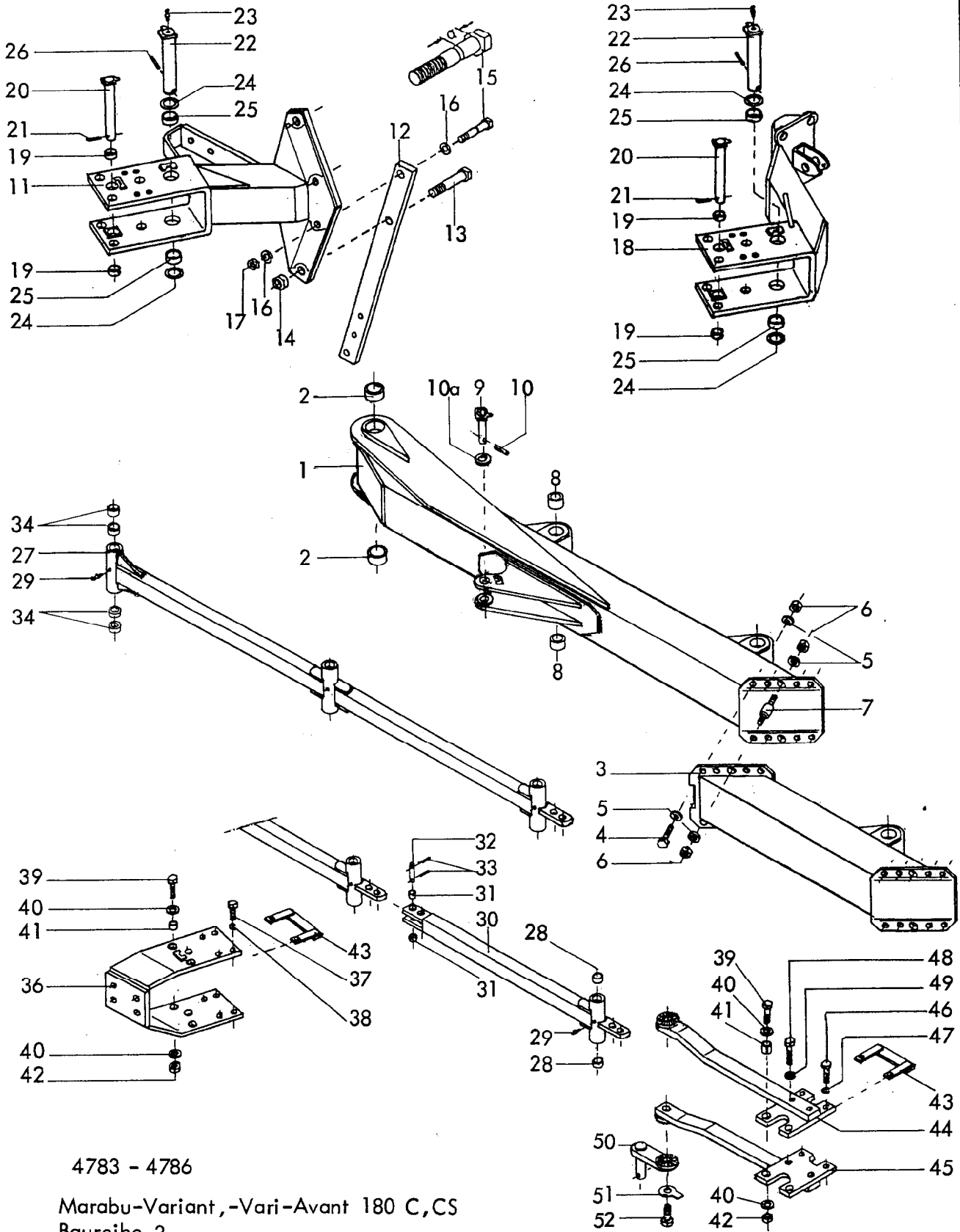
| Bild-Nr. | Bestell-Nr. | Stückzahl | Ersatzteilbezeichnung |
|----------|--------------|-----------|--|
| 1 | 4784.39.01 | 1 | Vorderrahmen 2-furchig K.A. = 1000 |
| 1 | 4784.24.01 | 1 | Vorderrahmen 3-furchig K.A. = 1000 |
| 2 | 4784.59.01 | 1 | Vorderrahmen-Hinterteil |
| 2a | 4771.14.01 | 2 | Stahleinspannbuchse E 65x55x85 F 3 spez. |
| 3 | 4784.26.01 | 1 | Rahmenansatz |
| | | | Stückzahl pro Flansch |
| 4 | 960D201580N | 8 | 6-ktschr. M 20x1,5x80 DIN 960-10.9, $M_a = 640 \text{ Nm}$ |
| 5 | 6916D21 | 20 | Scheibe 21 DIN 6916 |
| 6 | 980DV2015N | 12 | Sicherungsmutter VM 20x1,5 DIN 980-10 |
| 7 | 4367.69.03 | 2 | Paßbolzen $\varnothing 25$, 105 lg. |
| 8 | 4757.38.02 | 8(10) | Stahleinspannbuchse E 55x45x60 F 3 spez. |
| 9 | 4784.75.01 | 2 | Bolzen |
| 10 | 1481D845A | 2 | Spannstift 8x45 DIN 1481 verz. |
| 10a | 1441D29 | 2 | Scheibe 29 DIN 1441 |
| | | | Marabu-Variant |
| 11 | 4784.51.01 | 1 | Grindelkonsole 1. Körper 180 C } mit Zeiger |
| 11 | 4784.50.01 | 1 | |
| 11 | 4784.29.01 | | Grindelkonsole 180 C } ab 2. Körper, außer dem letzten |
| 11 | 4784.02.01 | | |
| 11 | 4784.29.03 | 1 | Grindelkonsole 180 C } mit Anschlag, letzter Körper |
| 11 | 4784.02.02 | 1 | |
| | | | Stückzahl pro Körper : Marabu-Variant 180 C |
| 12 | 7001.19.03 | 1 | Stielgrindel 70x35 für Rahmenhöhe 800 |
| 13 | 960D2015100M | 1 | 6-ktschr. M 20x1,5x100 DIN 960-12.9, $M_a = 640 \text{ Nm}$ |
| 14 | 934D2015N | 1 | 6-ktmu. M 20x1,5 DIN 934-10 |
| 15 | 7001.24.00 | 1 | Scherschraube mit Kerbe (M 16x1,5x100, Maß a = 33) $M_a = 225 \text{ Nm}$ |
| 16 | 6916D17 | 2 | Scheibe 17 DIN 6916 |
| 17 | 934D1615P | 1 | 6-ktmu. M 16x1,5 DIN 934-8 |
| | | | Stückzahl pro Körper : Marabu-Variant 180 CS |
| 12 | 7002.01.03 | 1 | Stielgrindel 80x35, 800 Rahmenhöhe |
| 13 | 960D2415110N | 1 | 6-ktschr. M 24x1,5x110 DIN 960-10.9, $M_a = 1100 \text{ Nm}$ |
| 14 | 934D2415N | 1 | 6-ktmu. M 24x1,5 DIN 934-10 |
| 15 | 7002.10.00 | 1 | Scherschraube mit Kerbe (M 20x1,5x110, Maß a = 37,5) $M_a = 460 \text{ Nm}$ |

Gerätetyp: Marabu-Variant, -Vari-Avant 180 C, CS Br. 3

-Vorderrahmen-

| Bild-Nr. | Bestell-Nr. | Stückzahl | Ersatzteilbezeichnung |
|------------------------------|-------------|-----------|---|
| 16 | 6916D21 | 2 | Scheibe 21 DIN 6916 |
| 17 | 934D2015P | 1 | 6-ktmu. M 20x1,5 DIN 934-8 |
| <u>Marabu-Vari-Avant</u> | | | |
| 18 | 4783.49.01 | 1 | Grindelkonsole 1. Körper 180 C } mit Zeiger |
| 18 | 4783.48.01 | 1 | |
| 18 | 4783.11.01 | 1 | Anlenkkonsole 180 C } ab 2. Körper |
| 18 | 4783.03.01 | 1 | |
| <u>Stückzahl pro Konsole</u> | | | |
| 19 | 1498D253220 | 2 | Einspannbuchse EG 25/32x20 DIN 1498 |
| 20 | 4759.51.01 | 1 | Schubstangenbolzen |
| 21 | 1481D840 | 1 | Spannstift 8x40 DIN 1481 |
| 22 | 4779.32.00 | 1 | Konsolenbolzen |
| 23 | 4716.38.00 | 1 | Schmiernippel H 1 8x1 |
| 24 | 988DS5568 | 2 | Stützscheibe S 55x68 DIN 988 |
| 25 | 4770.36.02 | 2 | Stahleinspannbuchse E 55x45x23 F 3 spez. |
| 26 | 1481D1370 | 1 | Spannstift 13x70 DIN 1481 |
| 27 | 4779.31.03 | 1 | Schubstange 2-furchig |
| 27 | 4779.31.01 | 1 | Schubstange 3-furchig |
| 28 | 1498D253240 | 8-10 | Einspannbuchse EG 25/32x40 DIN 1498 |
| 29 | 4716.43.00 | 4-5 | Schmiernippel H 2 8x1 |
| 30 | 4779.30.03 | 1 | Schubstangenverlängerung |
| 31 | 7001.05.00 | 4(8) | Spannstift 21x28 mit Wellenschlitz |
| 32 | 8403.32.01 | 2(4) | Bolzen zur Schubstange |
| 33 | 1481D636 | 4(8) | Spannstift 6x36 DIN 1481 |
| 34 | 4785.74.01 | 1 | Schubstange |
| 35 | 1498D354020 | 4 | Einspannbuchse EG 35/40x20 DIN 1498 |

01.97



4783 - 4786

Marabu-Variant, -Vari-Avant 180 C, CS
 Baureihe 3
 -Hinterrahmen-
 01.97

Gerätetyp: Marabu-Variant, -Vari-Avant 180 C, CS Br. 3 -Hinterrahmen-

| Bild-Nr. | Bestell-Nr. | Stückzahl | Ersatzteilbezeichnung |
|----------|--------------|-----------|---|
| 1 | 4784.58.01 | 1 | Hinterrahmen 2-furchig K.A. = 1000 |
| 2 | 4771.14.02 | 2 | Stahleinspannbuchse E 65x55x40 F 3 spez. |
| 3 | 4784.26.01 | 1(2) | Rahmenansatz |
| | | | <u>Stückzahl pro Flansch</u> |
| 4 | 960D201580N | 8 | 6-ktschr. M 20x1,5x80 DIN 960-10.9, $M_a = 640 \text{ Nm}$ |
| 5 | 6916D21 | 20 | Scheibe 21 DIN 6916 |
| 6 | 980DV2015N | 12 | Sicherungsmutter VM 20x1,5 DIN 980-10 |
| 7 | 4367.69.03 | 2 | Paßbolzen $\varnothing 25$, 105 lg. |
| 8 | 4757.38.02 | 4(8) | Stahleinspannbuchse E 55x45x60 F 3 spez. |
| 9 | 4784.75.01 | 1 | Bolzen |
| 10 | 1481D845A | 1 | Spannstift 8x 45 DIN 1481 verz. |
| 10a | 1441D29 | 1 | Scheibe 29 DIN 1441 |
| 11 | 4784.29.01 | | Grindelkonsole 180 C |
| 11 | 4784.02.01 | | Grindelkonsole 180 CS |
| | | | <u>Stückzahl pro Körper : Marabu-Variant 180 C</u> |
| 12 | 7001.19.03 | 1 | Stielgrindel 70x35 für Rahmenhöhe 800 |
| 13 | 960D2015100M | 1 | 6-ktschr. M 20x1,5x100 DIN 960-12.9, $M_a = 640 \text{ Nm}$ |
| 14 | 934D2015N | 1 | 6-ktmu. M 20x1,5 DIN 934-10 |
| 15 | 7001.24.00 | 1 | Scherschraube mit Kerbe (M 16x1,5x100, Maß $\alpha = 33$) $M_a = 225 \text{ Nm}$ |
| 16 | 6916D17 | 2 | Scheibe 17 DIN 6916 |
| 17 | 934D1615P | 1 | 6-ktmu. M 16x1,5 DIN 934-8 |
| | | | <u>Stückzahl pro Körper : Marabu-Variant 180 CS</u> |
| 12 | 7002.01.03 | 1 | Stielgrindel 80x35, 800 Rahmenhöhe |
| 13 | 960D2415110N | 1 | 6-ktschr. M 24x1,5x110 DIN 960-10.9, $M_a = 1100 \text{ Nm}$ |
| 14 | 934D2415N | 1 | 6-ktmu. M 24x1,5 DIN 934-10 |
| 15 | 7002.10.00 | 1 | Scherschraube mit Kerbe (M 20x1,5x110, Maß $\alpha = 37,5$) $M_a = 460 \text{ Nm}$ |

16

Gerätetyp: Marabu-Variant,-Vari-Avant 180 C,CS Br. 3 -Hinterrahmen-

| Bild-Nr. | Bestell-Nr. | Stückzahl | Ersatzteilbezeichnung |
|------------------------------|-------------|-----------|--|
| 16 | 6916D21 | 2 | Scheibe 21 DIN 6916 |
| 17 | 934D2015P | 1 | 6-ktmu. M 20x1,5 DIN 934-8 |
| <u>Marabu-Vari-Avant</u> | | | |
| 18 | 4783.11.01 | | Anlenkkonsole 180 C |
| 18 | 4783.03.01 | | Anlenkkonsole 180 CS |
| <u>Stückzahl pro Konsole</u> | | | |
| 19 | 1498D253220 | 2 | Einspannbuchse EG 25/32x20 DIN 1498 |
| 20 | 4759.51.01 | 1 | Schubstangenbolzen |
| 21 | 1481D840 | 1 | Spannstift 8x40 DIN 1481 |
| 22 | 4779.32.00 | 1 | Konsolenbolzen |
| 23 | 4716.38.00 | 1 | Schmiernippel H 1 8x1 |
| 24 | 988DS5568 | 2 | Stützscheibe S 55x68 DIN 988 |
| 25 | 4770.36.02 | 2 | Stahleinspannbuchse E 55x45x23 F 3 spez. |
| 26 | 1481D1370 | 1 | Spannstift 13x70 DIN 1481 |
| 27 | 4785.73.01 | 1 | Schubstange zum Hinterrahmen |
| 28 | 1498D253240 | 6-10 | Einspannbuchse EG 25/32x40 DIN 1498 |
| 29 | 4716.43.00 | 3-5 | Schmiernippel H 2 8x1 |
| 30 | 4779.30.01 | 1 | Schubstangenverlängerung |
| 30 | 4779.30.03 | 1 | Schubstangenverlängerung (mit Steg) |
| 31 | 7001.05.00 | 4(8) | Spannstift 21x28 mit Wellenschlitz |
| 32 | 8403.32.01 | 2(4) | Bolzen zur Schubstange |
| 33 | 1481D636 | 4(8) | Spannstift 6x36 DIN 1481 |
| 34 | 1498D354020 | 4 | Einspannbuchse EG 35/40x20 DIN 1498 |
| 36 | 4784.49.01 | 1 | Stützradhalter |
| 37 | 933D1635P | 8 | 6-ktschr. M 16x35 DIN 933-8.8 |
| 38 | 127DB16 | 8 | Federring B 16 DIN 127 |
| 39 | 960D201570N | 4 | 6-ktschr. M 20x1,5x70 DIN 960-10.9 |
| 40 | 6916D21 | 8 | Scheibe 21 DIN 6916 |

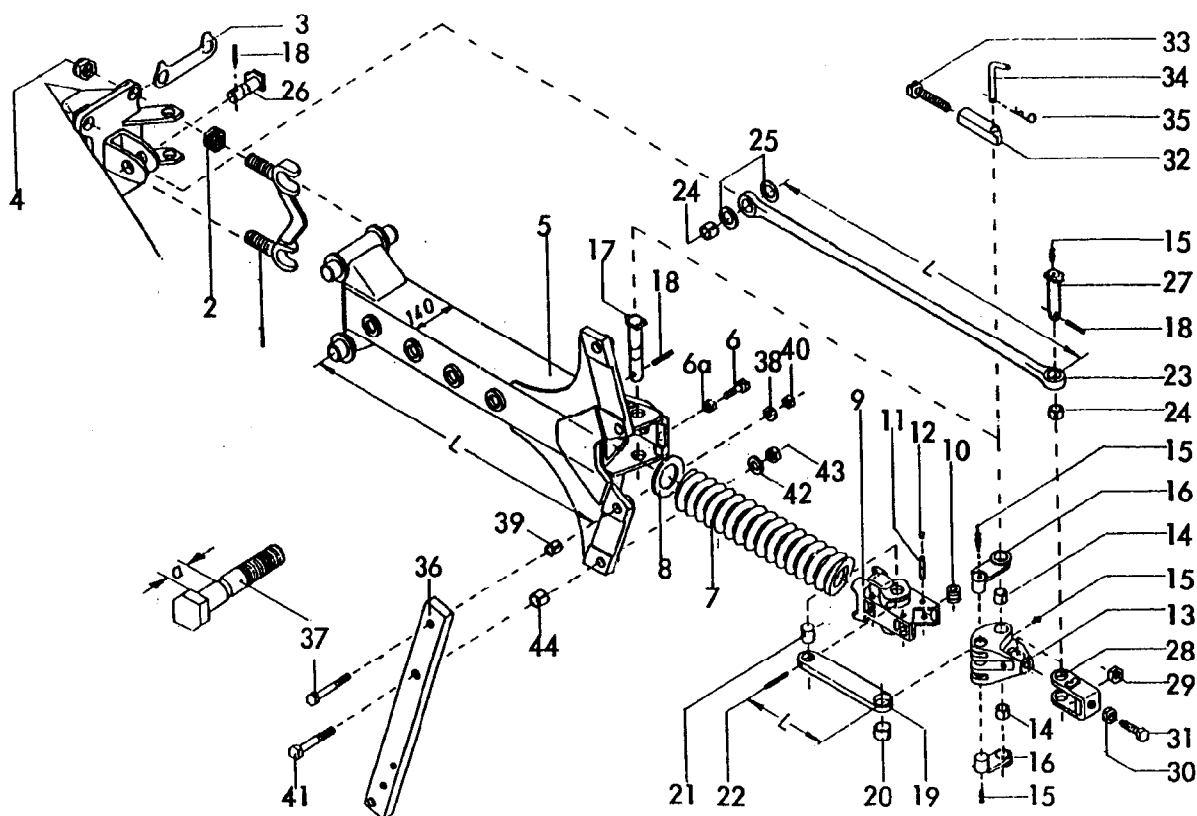
01.97

Gerätetyp: Marabu-Variant,-Vari-Avant 180 C,CS Br. 3

-Hinterrahmen-

| Bild-Nr. | Bestell-Nr. | Stückzahl | Ersatzteilbezeichnung |
|----------|-------------|-----------|--|
| 41 | 7346D2524 | 4 | Spannstift 25x24 DIN 7346 |
| 42 | 980DV2015N | 4 | Sicherungsmutter VM 20x1,5 DIN 980-10 |
| 43 | 4772.16.00 | 2 | Distanzplatte |
| 44 | 4779.43.01 | 1 | Rundsechhalter -links- |
| 45 | 4779.43.02 | 1 | Rundsechhalter -rechts- |
| 46 | 933D1635P | 4 | 6-ktschr. M 16x35 DIN 933-8.8 |
| 47 | 127DB16 | 4 | Federring B 16 DIN 127 |
| 48 | 931D1665P | 4 | 6-ktschr. M 16x65 DIN 931-8.8 |
| 49 | 6916D17 | 4 | Scheibe 17 DIN 6916 |
| 50 | 7210.25.04 | 2 | Exzenterzapfen für ungefedertes Rundsech |
| 50 | 7210.25.05 | 2 | Exzenterzapfen für gefedertes Rundsech |
| 51 | 93D25 | 2 | Sicherungsblech 25 DIN 93 |
| 52 | 933D2465P | 2 | 6-ktschr. M 24x65 DIN 933-8.8 |

01.97



RABE WERK Ersatzteilliste

Gerätetyp: Avant-Steinsicherung 140

Auto-Reset 140

Sécurité-Avant 140

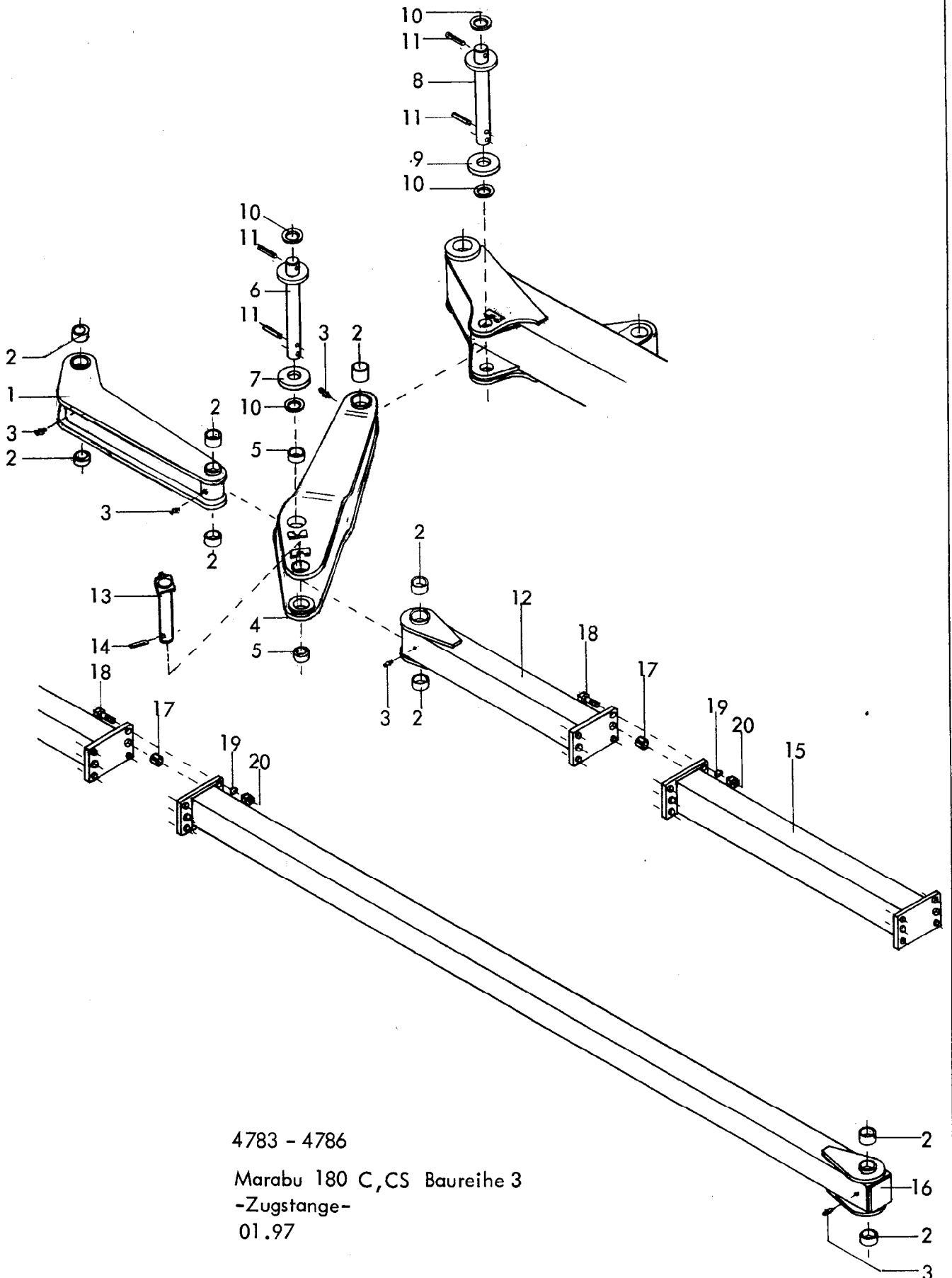
| Bild Ref. Fig. | Bestell-Nr. Part.-No. Référence | Stück Qty. Qte. | Bezeichnung | Technische Angaben Technical data. Données techniques | Description | Désignation |
|----------------|---------------------------------|-----------------|------------------------------------|---|-------------------|-------------------|
| 1 | 4729.08.00 | 2 | Grindellager | | Legmounting | Demi-Coquille |
| 2 | 4729.39.03 | 4 | Einstellmutter M 27x1,5-10 | | Adj. nut | Ecrou |
| 3 | 4729.07.03 | 2 | Sicherungsflasche | | Fishplate | Toile d'arrêt |
| 4 | 985D2715P | 4 | 6-ktmu. M 27x1,5 DIN 985-8 | | Hex. nut | Ecrou H |
| 5 | 4729.35.00 | 1 | Zwischengrindel L = 1000 (140x140) | | Interm. leg | Etancon intermed |
| 6 | 4724.01.04 | 1 | Stellschraube M 24x1,5x70 | | Adj. screw | Vis de réglage |
| 6a | 936D2415P | 1 | 6-ktmu. M 24x1,5 DIN 936-8 | | Hex. nut | Ecrou H |
| 7 | 4729.07.02 | 1 | Druckfeder DF-386, Ø 120 L = 755 | | Compr. spring | Ressort de compr. |
| 8 | 4729.39.02 | 1 | Distanzscheibe (bei Bedarf) | | Spacer (if regu.) | Entre toise |
| 9 | 4729.11.00 | 1 | Schubelement TAF-17 | | Push element | Poussoir |
| 10 | 4729.07.04 | 4 | Rolle | | Roller | Rouleau |
| 11 | 1481D1675 | 4 | Spannstift 16x75 DIN 1481 | | Roll pin | Goupille serrage |
| 12 | 4729.07.05 | 8 | Verschlussstopfen GPN 300/V 5 | | Plug | Bouchon |
| 13 | 4729.14.00 | 1 | Winkelhebel SDT-21 | | Angle lever | Levier d'angle |
| 14 | 4760.50.01 | 2 | Stahleinspannbüchse E 35x28x40 F 3 | | Bush | Bague |
| 15 | 71412DA81 | 4 | Schmiemippel AM 8x1 DIN 71412 | | Grease nipple | Graisseur |
| 16 | 4729.13.00 | 2 | Schubstangenlagerbolzen | | Pushrodpin | Axe |
| 17 | 4729.41.00 | 1 | Winkelhebellagerbolzen | | Angle lever pin | Axe |

Gerätetyp: Avant-Steinsicherung 140

Auto-Rest 140

Sécurité-Avant 140

| Bild Ref. Fig. | Bestell-Nr. Part.-No. Référence | Stück Qty. Qte. | Bezeichnung | Technische Angaben Technical data. Données techniques | Description | Désignation |
|----------------|---------------------------------|-----------------|--|---|--------------------------------|----------------------------------|
| 18 | 1481D845 | 3 | Spannstift 8x45 DIN 1481 | | Roll pin | Goupille serrage |
| 19 | 4729.12.01 | 2 | Schubstange L = 230 | | Push rod | Tige poussoir |
| 20 | 4760.49.05 | 2 | Stahleinspannbuchse E 40x35x20 F 3 | | Bush | Bague |
| 21 | 4729.12.02 | 2 | Lagerbolzen Ø 40x33 | | Bearing pin | Axe |
| 22 | 1481D1060 | 2 | Spannstift 10x60 DIN 1481 | | Roll pin | Goupille serrage |
| " | 1481D660 | 2 | Spannstift 6x60 DIN 1481 | | Roll pin | Goupille serrage |
| | 4729.12.00 | 1 | Schubstange montiert Bild-Nr. 19-22 | | Pushrod assy. 19-22 | Tige poussoir 19-22 |
| 23 | 4729.17.00 | 1 | Zugstange L = 1149 kpl. mit Buchsen | | Pull rod cpl. | Tige poussoir cpl. |
| 24 | 4760.49.03 | 2 | Stahleinspannbuchse E 35x28x36 F 3 | | Bush | Bague |
| 25 | 6916D28 | 2 | Scheibe 28 DIN 6916 | | Washer | Rondelle |
| 26 | 4729.42.00 | 1 | Zugstangenbolzen -vorn- | | Pull rod pin front | Axe avant |
| 27 | 4729.43.00 | 1 | Zugstangenbolzen -hinten- | | Pull rod pin rear | Axe arrière |
| 28 | 4729.19.00 | 1 | Spannblegel | | Chucking jaw | Ftrier |
| 29 | 934D2715N | 1 | 6-ktmu. M 27x1,5 DIN 934-10 | | Hex. nut | Ecrou H |
| 30 | 936D2715P | 1 | 6-ktmu. M 27x1,5 DIN 936-8 | | Hex. nut | Ecrou H |
| 31 | 4729.20.00 | 1 | Stellschraube M 27x1,5 | | Adjusting screw | Vis de réglage |
| | 4729.39.00 | 1 | Steinsicherung montiert Bild-Nr. 1-31 | | Auto-Reset cpl. assy Nos. 1-31 | Sécurité cpl. Rep.No. 1-31 |
| 32 | 4729.25.01 | 1 | Gewindestück | | Threaded piece | Pièce fileté |
| 33 | 4724.40.04 | 1 | Einstellschraube | | Adjusting screw | Vis de réglage |
| 34 | 2607.21.00 | 1 | Steckstock TB-16x100 | | Pin | Broche |
| 35 | 4716.35.00 | 1 | Federsteckstock BTB-4 | | R-clip | Goupille Beta |
| | 4729.25.00 | 1 | Sperstück montiert Bild-Nr. 32-35 | | Lock assy Nos. 32-35 | Verrou de blocage Rep.No. 32-35 |
| 36 | 7002.01.03 | 2 | Stielgrindel 80x35 800 Rahmenhöhe | | Leg 80x35 800 U.B. | Etancon 80x35 800 s/bati |
| 36 | 7002.01.14 | 2 | Stielgrindel 80x35 850 Rahmenhöhe | | Leg 80x35 850 U.B. | Etancon 80x35 850 s/bati |
| 37 | 7002.17.01 | 2 | Scherschraube mit Kerbe M 20x1,5x100 Maß a = 33,5 M _a = 235 Nm | | Necked Shearbolt Torque 235 Nm | Vis sec. précisail Couple 235 Nm |
| 38 | 6916D21 | 2 | Scheibe 21 DIN 6916 | | Washer | Rondelle |
| 39 | 7002.06.00 | 2 | Spannstift 25x36 mit Wellenschlitz | | Roll pin | Goupille elastique |
| 40 | 934D2015P | 2 | 6-ktmu. M 20x1,5 DIN 934-8 | | Hex. nut | Ecrou H |
| 41 | 960D2415110N | 2 | 6-ktschr. M 24x1,5x110 DIN 960-10.9 M _a = 1100 Nm | | Hex. bolt | Vis H |
| 42 | 6916D25 | 2 | Scheibe 25 DIN 6916 | | Washer | Rondelle |
| 43 | 934D2415N | 2 | 6-ktmu. M 24x1,5 DIN 934-10 | | Hex. nut | Ecrou H |
| 44 | 7002.17.02 | 2 | Spannstift 30x36 mit Wellenschlitz | | Roll pin | Goupille elastique |



4783 - 4786

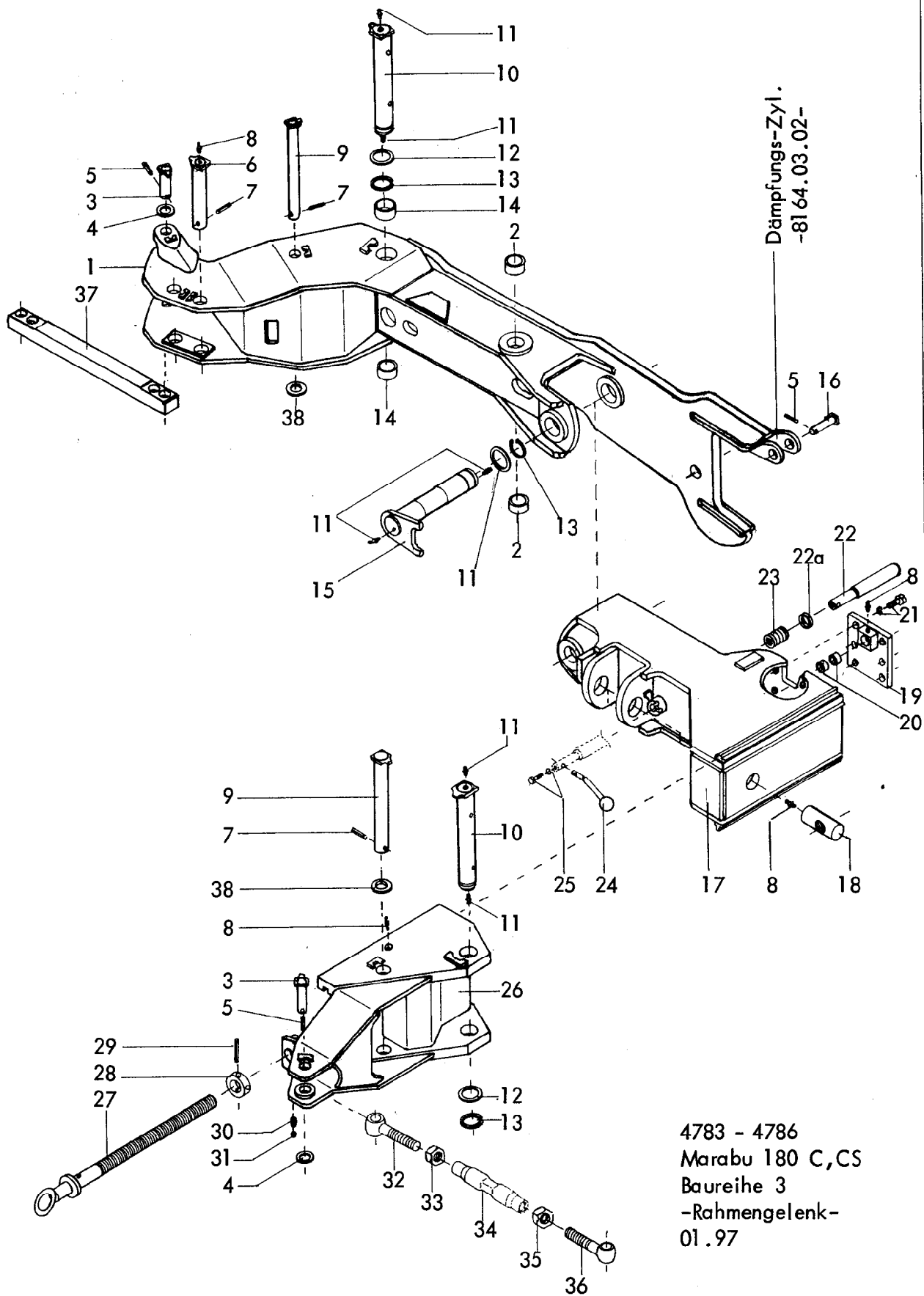
Marabu 180 C,CS Baureihe 3
 -Zugstange-
 01.97

Gerätetyp: Marabu 180 C,CS Baureihe 3

-Zugstange-

| Bild-Nr. | Bestell-Nr. | Stückzahl | Ersatzteilbezeichnung |
|----------|-------------|-----------|--|
| 1 | 4785.70.01 | 1 | Lenker |
| 2 | 4757.38.01 | 10 | Stahleinspannbuchse E 49x40x55 F 3 spez. |
| 3 | 4716.38.00 | 5 | Schmiernippel H 1 8x1 |
| 4 | 4785.71.01 | 1 | Umlenkhebel |
| 5 | 4770.36.01 | 4 | Stahleinspannbuchse E 50x40x21 F 3 spez. |
| 6 | 4783.18.01 | 1 | Bolzen |
| 7 | 4783.18.02 | 1 | Scheibe 18 dick |
| 8 | 4783.17.01 | 1 | Bolzen |
| 9 | 4783.17.04 | 1 | Scheibe 14 dick |
| 10 | 4744.01.01 | 4 | Scheibe C-40 |
| 11 | 1481D1065 | 4 | Spannstift 10x65 DIN 1481 |
| 12 | 4785.16.11 | 1 | Zugstück 638 lg. |
| 12 | 4785.16.12 | 1 | Zugstück 838 lg. |
| 12 | 4785.16.05 | 1 | Zugstück 1128 lg. |
| 13 | 4783.42.01 | 1 | Bolzen |
| 14 | 1481D860 | 1 | Spannstift 8x60 DIN 1481 |
| 15 | 4785.17.01 | 1 | Zwischenstange |
| 16 | 4785.34.14 | 1 | Verlängerung 1138 lg. |
| 16 | 4785.34.05 | 1 | Verlängerung 2138 lg. |
| 16 | 4785.34.01 | 1 | Verlängerung 3138 lg. |
| 16 | 4785.34.02 | 1 | Verlängerung 4138 lg. |
| 17 | 4746.00.06 | 4 | Spannstift |
| 18 | 8415.44.01 | 12 | Sonderschraube M 16x1,5x45-12.9 |
| 19 | 127DB16 | 12 | Federring B 16 DIN 127 |
| 20 | 934D1615N | 12 | 6-ktmu. M 16x1,5 DIN 934-8 |

01.97



4783 - 4786
 Marabu 180 C, CS
 Baureihe 3
 -Rahmengelenk-
 01.97

Gerätetyp: Marabu 180 C,CS Br. 3

-Rahmengelenk-

| Bild-Nr. | Bestell-Nr. | Stückzahl | Ersatzteilbezeichnung |
|----------|-------------|-----------|--|
| 1 | 4785.54.01 | 1 | Zwischenrahmen-Vorderteil -kurz- |
| 1 | 4783.66.01 | 1 | Zwischenrahmen -Vorderteil -lang- für Vari-Avant |
| 2 | 4770.36.03 | 2 | Stahleinspannbuchse E 60x50x25 F 3 spez. |
| 3 | 4784.75.01 | 3 | Bolzen |
| 4 | 1441D29 | 3 | Scheibe 29 DIN 1441 |
| 5 | 1481D845A | 4 | Spannstift 8x45 DIN 1481 verz. |
| 6 | 4783.42.01 | 1 | Bolzen Ø 40 |
| 7 | 1481D860A | 3 | Spannstift 8x60 DIN 1481 verz. |
| 8 | 4716.38.00 | 6 | Schmiernippel H 1 8x1 |
| 9 | 4785.75.01 | 2 | Bolzen Ø 35 |
| 10 | 4763.05.00 | 2 | Rahmenbolzen |
| 11 | 71412DA81 | 6 | Schmiernippel AM 8x1 DIN 71412 |
| 12 | 4723.00.04 | 3 | Seeger-Stützscheibe 56x72x3 |
| 13 | 471D552 | 3 | Sicherungsring 55x2 DIN 471 |
| 14 | 4771.14.02 | 2 | Stahleinspannbuchse E 65x55x40 F 3 spez. |
| 15 | 4785.72.01 | 1 | Lagerbolzen |
| 16 | 8018.66.07 | 1 | Bolzen |
| 17 | 4785.59.01 | 1 | Zwischenrahmen - Hinterteil |
| 18 | 4763.00.01 | 1 | Spindelmutter |
| 19 | 4785.60.01 | 1 | Anschraubplatte |
| 20 | 4760.51.01 | 2 | Stahleinspannbuchse E 32x25x28 F 3 spez. |
| 21 | 960D201535N | 6 | 6-ktschr. M 20x1,5x35 DIN 960-10.9 |
| " | 127DB20 | 6 | Federring B 20 DIN 127 |
| 22 | 4785.81.01 | 1 | Bolzen |
| 22a | 7522.49.03 | 1 | Stützring |
| 23 | 7522.49.04 | 1 | Druckfeder |
| 24 | 4785.82.01 | 1 | Griff |
| 25 | 561DA1015P | 1 | 6-ktschr. AM 10x15 DIN 561-8.8 |
| " | 127DA10A | 1 | Federring A 10 DIN 127 verz. |
| 26 | 4785.57.01 | 1 | Zwischenplatte |
| 27 | 4785.98.01 | 1 | Rahmenverlagerungsspindel verz. |
| 28 | 4723.26.00 | 1 | Stoßring verz. |
| 29 | 1481D1065A | 1 | Spannstift 10x65 DIN 1481 verz. |

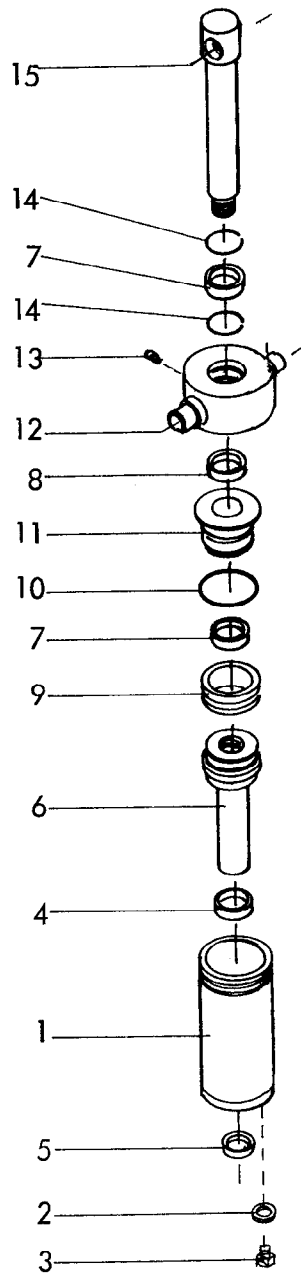
24

Gerätetyp: Marabu 180 C,CS Br. 3

-Rahmengelenk-

| Bild-Nr. | Bestell-Nr. | Stückzahl | Ersatzteilbezeichnung |
|----------|-------------------|-----------|--------------------------------------|
| 30 | 4716.12.00 | 1 | Druckfeder DF-80 verz. |
| 31 | 4716.36.00 | 1 | Kugel RB-14/III D 14 ID-3 |
| 32 | 4782.35.02 | 1 | Gewindeende M 36 -links- verz. |
| 33 | 934D36PAL | 1 | 6-ktmu. M 36 DIN 934-8 -links- verz. |
| 34 | 4782.35.04 | 1 | Spannschloßmutter M 36 verz. |
| 35 | 934D36PA | 1 | 6-ktmu. M 36 DIN 934-8 verz. |
| 36 | 4782.35.03 | 1 | Gewindeende M 36 -rechts- verz. |
| | <u>4782.35.01</u> | 1 | Spannschloß montiert, Bild-Nr. 32-36 |
| 37 | 4785.00.01 | 2 | Lenkstrebe für 180 C,CS |
| 37 | 4786.00.02 | 2 | Lenkstrebe für Avant 180 C,CS |
| 38 | 126D36 | 2 | Scheibe 36 DIN 126 |

01.97



RABE WERK Ersatzteilliste

Gerätetyp: Marabu 180 C,CS Baureihe 3

-Dämpfungszyylinder-

| Bild-Nr. | Bestell-Nr. | Stückzahl | Ersatzteilbezeichnung |
|----------|---------------------|-----------|--|
| 1 | 8164.11.01 | 1 | Zylinderrohr |
| 2 | 7603DA 1215515Cu | 1 | Dichtring A 12x15,5 x1,5 DIN 7603-Cu |
| 3 | 910D121,5V | 1 | Verschlußschraube M 12x1,5 DIN 910-5.8 |
| 4 | 8129.00.02 | 1 | Nutring VN 35-110 |
| 5 | 8129.00.03 | 1 | Abstreifer AS 35-45-7/10 |
| 6 | 8164.12.01 | 1 | Kolben mit Stange |
| 7 | 8129.00.02 | 2 | Nutring VN 35-110 |

01.97

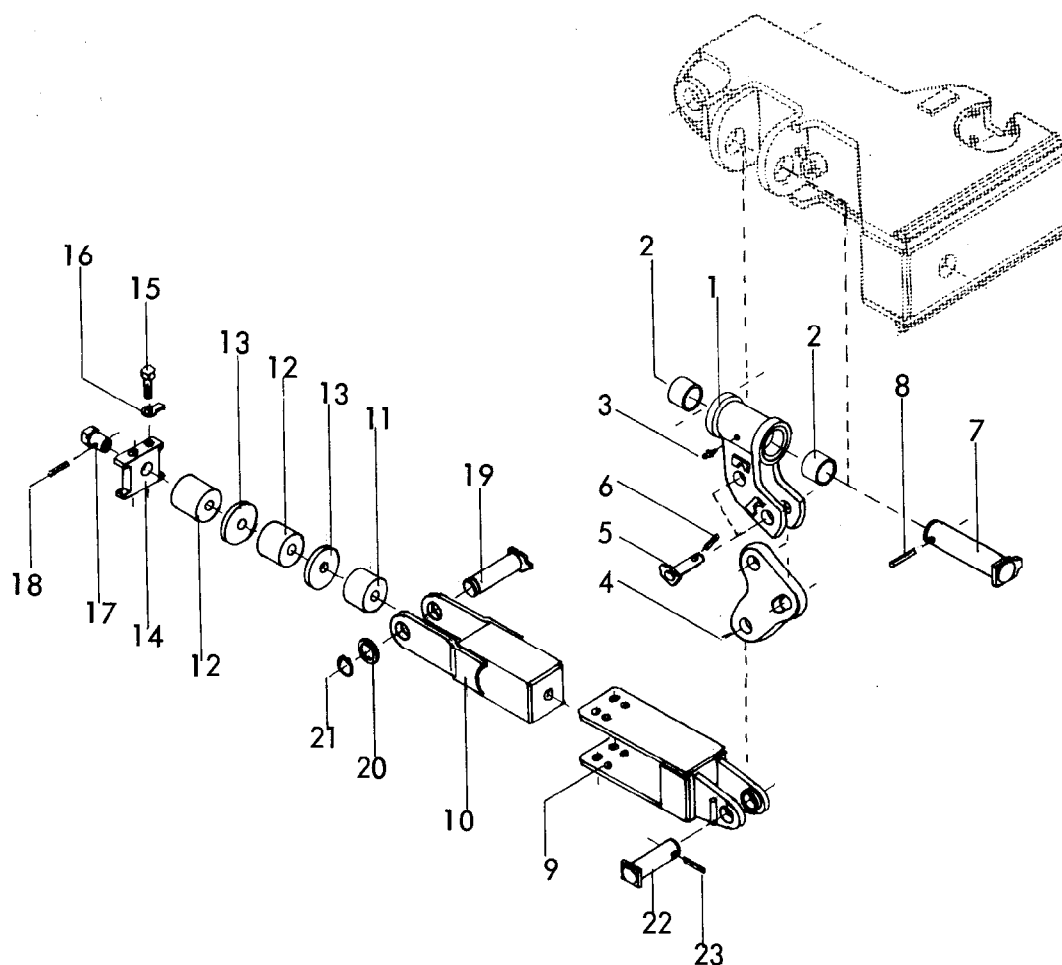
26

Gerätetyp: Marabu 180 C,CS Baureihe 3

-Dämpfungszyylinder-

| Bild-Nr. | Bestell-Nr. | Stückzahl | Ersatzteilbezeichnung |
|----------|-------------------|-----------|---|
| 8 | 8129.00.03 | 1 | Abstreifer AS 35-45-7/10 |
| 9 | 8127.00.01 | 1 | Kolbendichtung -doppeltw.- D 20 WO 80/60x22 |
| 10 | 8127.00.02 | 1 | O-Ring OR 71,2x5,7 |
| 11 | 8133.10.01 | 1 | Zylinderkopf |
| 12 | 8164.08.01 | 1 | Überwurfmutter |
| 13 | 553D810V | 1 | Gewindestift M 8x10 DIN 553-5.8 |
| 14 | 8130.01.04 | 2 | Sprengring 50,5x2,5 |
| 15 | 8164.04.01 | 1 | Kolbenstange (mit Loctite in Pos. eingeklebt) |
| | <u>8164.13.01</u> | 1 | Kolbenstange vormontiert, Bild-Nr. 6,7,8,10,11,12,14,15 |
| | <u>8164.03.02</u> | 1 | Dämpfungszyylinder Ø 80 komplett, Bild-Nr. 1-15 |

01.97



RABE WERK Ersatzteilliste

Gerätetyp: Marabu 180 C,CS Baureihe 3

-Federelement-

| Bild-Nr. | Bestell-Nr. | Stückzahl | Ersatzteilbezeichnung |
|----------|-------------|-----------|--|
| 1 | 4785.64.01 | 1 | Zughebel |
| 2 | 4771.14.02 | 2 | Stahleinspannbuchse E 65x55x40 F 3 spez. |
| 3 | 4716.38.00 | 1 | Schmiernippel H 1 8x1 |
| 4 | 4785.76.01 | 1 | Hebel |
| 5 | 4785.77.01 | 2 | Bolzen |
| 6 | 1481D850 | 2 | Spannstift 8x50 DIN 1481 |
| 7 | 4785.69.01 | 1 | Lagerbolzen |
| 8 | 1481D1370 | 1 | Spannstift 13x70 DIN 1481 |
| 9 | 4784.18.01 | 1 | Zugstück -hinten- |
| 10 | 4784.19.01 | 1 | Zugstück -vorn- |

01.97

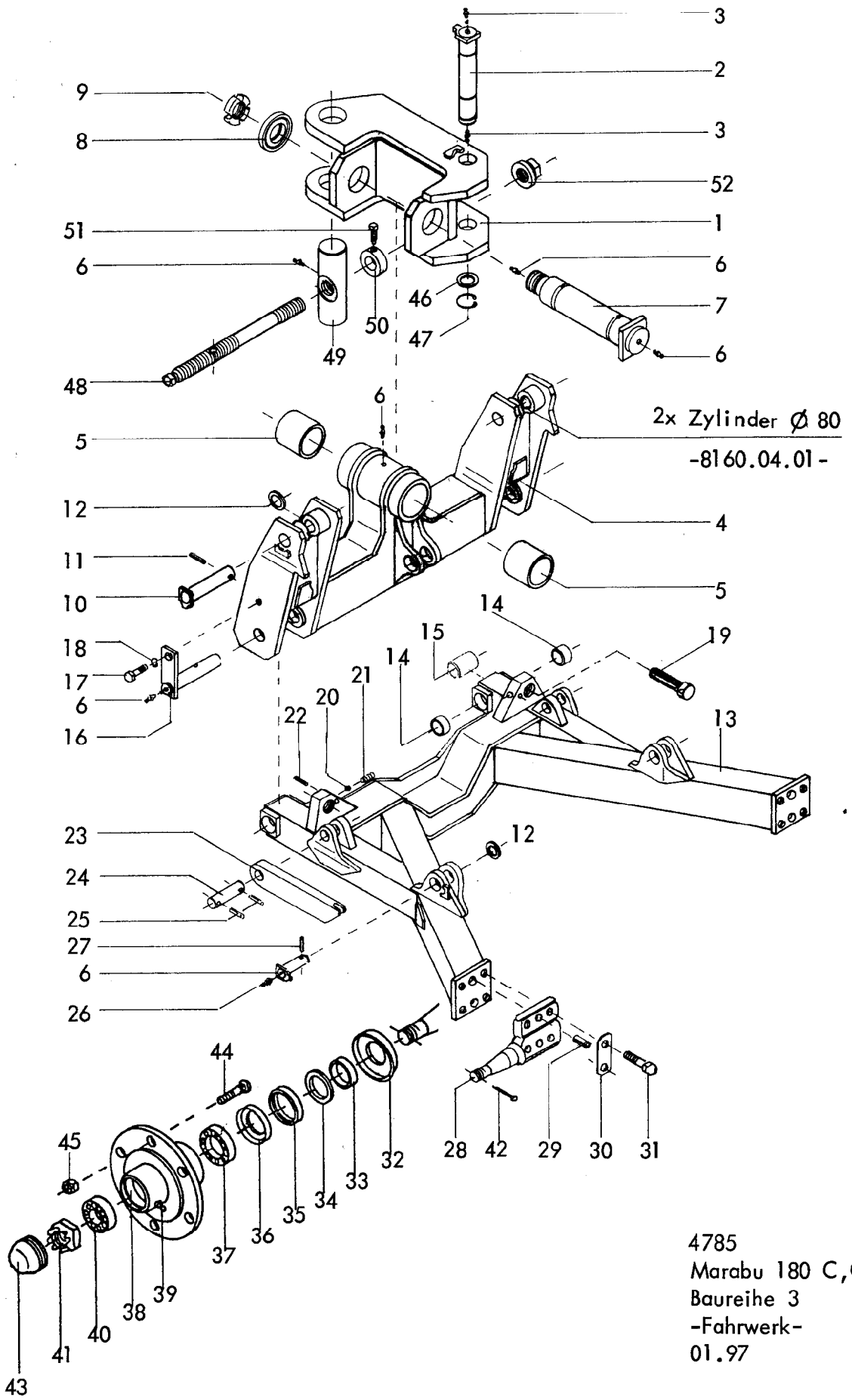
28

Gerätetyp: Marabu 180 C,CS Baureihe 3

-Federelement-

| Bild-Nr. | Bestell-Nr. | Stückzahl | Ersatzteilbezeichnung |
|----------|-------------------|-----------|--------------------------------------|
| 11 | 4784.23.03 | 1 | Elastomer-Feder 80 lg. |
| 12 | 4784.23.02 | 2 | Elastomer-Feder 100 lg. |
| 13 | 4784.20.00 | 2 | Scheibe |
| 14 | 4784.22.00 | 1 | Druckstück |
| 15 | 931D1665P | 4 | 6-ktschr. M 16x65 DIN 931-8.8 |
| 16 | 93D17 | 4 | Scheibe 17 DIN 93 |
| 17 | 4784.21.01 | 1 | Spannmutter |
| 18 | 94D440A | 1 | Splint 4x40 DIN 94 verz. |
| | <u>4784.23.04</u> | 1 | Federelement komplett, Bild-Nr. 9-18 |
| 19 | 4786.09.01 | 1 | Bolzen Ø 40x123 |
| 20 | 988D40502 | 1 | Paßscheibe 40x50x2 DIN 988 |
| 21 | 471D40175 | 1 | Sicherungsring 40x1,75 DIN 471 |
| 22 | 4785.30.01 | 1 | Bolzen Ø 40x148 |
| 23 | 1481D860 | 1 | Spannstift 8x60 DIN 1481 |

01.97



30

Gerätetyp: Marabu 180 C,CS Baureihe 3

-Fahrwerk-

| Bild-Nr. | Bestell-Nr. | Stückzahl | Ersatzteilbezeichnung |
|----------|-------------|-----------|--|
| 1 | 4785.56.01 | 1 | Karrenkonsole |
| 2 | 4785.79.01 | 1 | Bolzen |
| 3 | 71412DA81 | 2 | Schmiernippel AM 8x1 DIN 71412 |
| 4 | 4785.62.01 | 1 | Karrentraverse |
| 5 | 4784.44.00 | 2 | Buchse |
| 6 | 4716.38.00 | 8 | Schmiemippel H1 8x1 |
| 7 | 4785.61.01 | 1 | Karrenlagerbolzen |
| 8 | 4784.46.00 | 1 | Scheibe |
| 9 | 4784.56.03 | 1 | Sicherbare Nutmutter M 60x2 |
| 10 | 6448.67.08 | 2 | Bolzen |
| 11 | 1481D860A | 2 | Spannstift 8x60 DIN 1481 verz. |
| 12 | 988D40502 | 8 | Paßscheibe 40x50x2 DIN 988 |
| 13 | 4785.66.01 | 1 | Schwinge zum Karren |
| 14 | 4770.36.01 | 4 | Stahleinspannbuchse E 50x40x21 F 3 spez. |
| 15 | 4784.31.04 | 2 | Distanzrohr |
| 16 | 4784.35.01 | 2 | Schwingenbolzen |
| 17 | 933D1640P | 2 | 6-ktschr. M 16x40 DIN 933-8.8 |
| 18 | 127DB16A | 2 | Federring B 16 DIN 127 verz. |
| 19 | 4782.21.02 | 2 | Spindel |
| 20 | 4716.36.00 | 2 | Kugel RB-14/III D 14 ID-3 |
| 21 | 4716.12.00 | 2 | Druckfeder DF-80 verz. |
| 22 | 1481D540 | 2 | Spannstift 5x40 DIN 1481 |
| 23 | 4784.60.05 | 2 | Stütze |
| 24 | 4784.37.01 | 2 | Druckstrebenbolzen |
| 25 | 1481D845 | 4 | Spannstift 8x45 DIN 1481 |
| 26 | 6448.67.01 | 2 | Bolzen 84 lg. |
| 27 | 1481D860A | 2 | Spannstift 8x60 DIN 1481 verz. |
| 28 | 4784.34.01 | 2 | Achsstummel |
| 29 | 1481D2170 | 4 | Spannstift 21x70 DIN 1481 } Verbundstift |
| " | 1481D1370 | 4 | |
| 30 | 4784.34.04 | 4 | Sicherungsblech |
| 31 | 931D2090P | 8 | 6-ktschr. M 20x90 DIN 931-8.8 |

Gerätetyp: Marabu 180 C,CS Baureihe 3

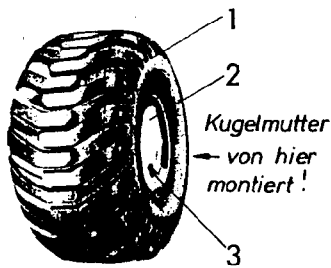
-Fahrwerk-

| Bild-Nr. | Bestell-Nr. | Stückzahl | Ersatzteilbezeichnung |
|----------|-------------|-----------|---------------------------------|
| 32 | 4511.35.02 | 2 | Staubkappe |
| 33 | 4349.04.03 | 2 | Innering |
| 34 | 4349.36.01 | 2 | Filz 8x6x213 |
| 35 | 4349.04.02 | 2 | Dichtscheibe |
| 36 | 4349.04.04 | 2 | Nilosring 33010 AV |
| 37 | 720D33010 | 2 | Kegelrollenlager 33010 DIN 720 |
| 38 | 4349.05.04 | 2 | Radnabe |
| 39 | 4716.43.00 | 2 | Schmiemippel H 2 8x1 |
| 40 | 720D33206 | 2 | Kegelrollenlager 33206 DIN 720 |
| 41 | 937D3015P | 2 | Kronenmutter M 30x1,5 DIN 937-8 |
| 42 | 94D6356 | 2 | Splint 6,3x56 DIN 94 |
| 43 | 7510.08.01 | 2 | Achskapsel UA-81, M 66x2 |
| 44 | 4349.34.01 | 12 | Riffelbolzen M 18x1,5 |
| 45 | 4349.34.02 | 12 | Kugelbundmutter M 18x1,5 |
| 46 | 988D52653 | 1 | Paßscheibe 52x65x3 DIN 988 |
| 47 | 471D503 | 1 | Sicherungsring 50x3 DIN 471 |
| 48 | 4785.78.01 | 1 | Spindel |
| 49 | 4784.60.03 | 1 | Spindelmutter |
| 50 | 4785.78.05 | 1 | Gewindehülse |
| 51 | 561DA1240P | 1 | 6-ktschr. AM 12x40 DIN 561-8.8 |
| 52 | 4790.15.01 | 1 | Spezialmutter verz. |

01.97

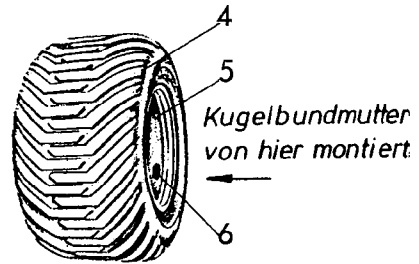
4786.15.04

Rad kpl. rechts mont.



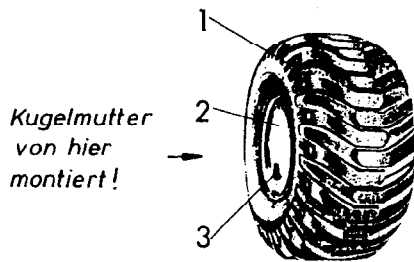
4786.16.04

Rad kpl. rechts mont.



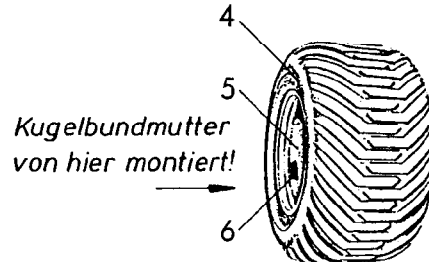
4786.15.05

Rad kpl. links mont.



4786.16.05

Rad kpl. links mont.

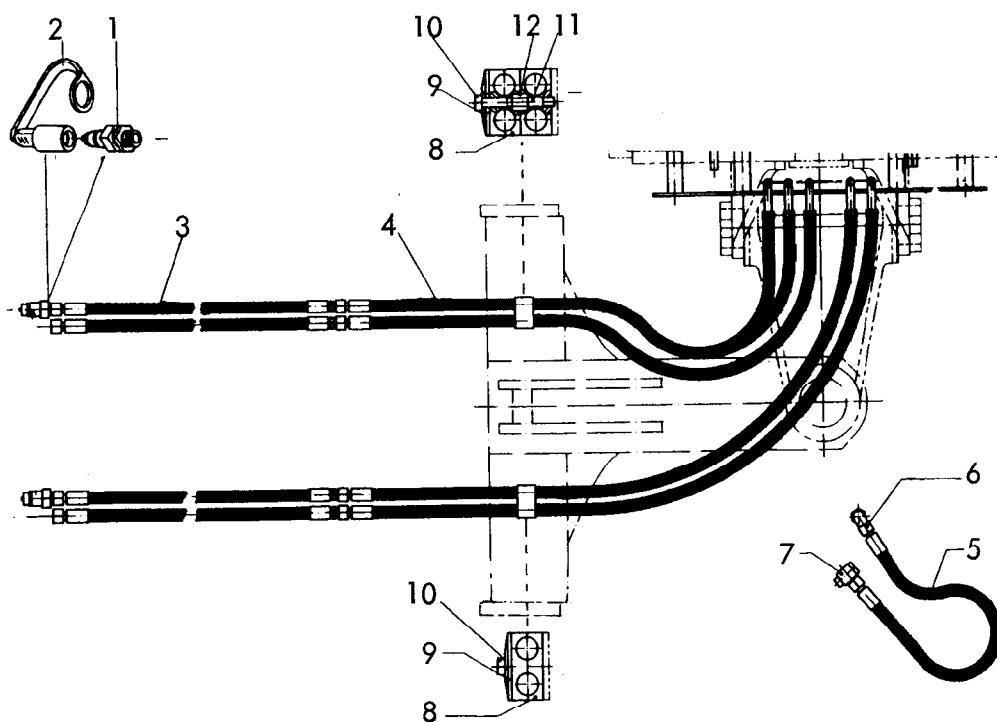


RABE WERK Ersatzteilliste

Gerätetyp: Marabu 180 C,CS Baureihe 3

-Fahrwerkreifen-

| Bild-Nr. | Bestell-Nr. | Stückzahl | Ersatzteilbezeichnung |
|------------------|-------------------|-----------|---|
| <u>Marabu C</u> | | | |
| 1 | 4786.15.01 | 2 | Reifen 400/60-15,5 |
| 2 | 4786.15.02 | 2 | Felge 13.00X15,5 |
| 3 | 4786.15.03 | 2 | Schlauch 400/60-15,5 |
| | <u>4786.15.04</u> | 1 | Rad komplett -rechts montiert- Bild-Nr. 1-3 |
| | <u>4786.15.05</u> | 1 | Rad komplett -links montiert- Bild-Nr. 1-3 |
| <u>Marabu CS</u> | | | |
| 4 | 4786.16.01 | 2 | Reifen 400/55-22,5 |
| 5 | 4786.16.02 | 2 | Felge 13.00-22,5 |
| 6 | 4786.16.03 | 2 | Schlauch 400/55-22,5 |
| | <u>4786.16.04</u> | 1 | Rad komplett -rechts montiert- Bild-Nr. 4-6 |
| | <u>4786.16.05</u> | 1 | Rad komplett -links montiert- Bild-Nr. 4-6 |


RABE WERK Ersatzteilliste

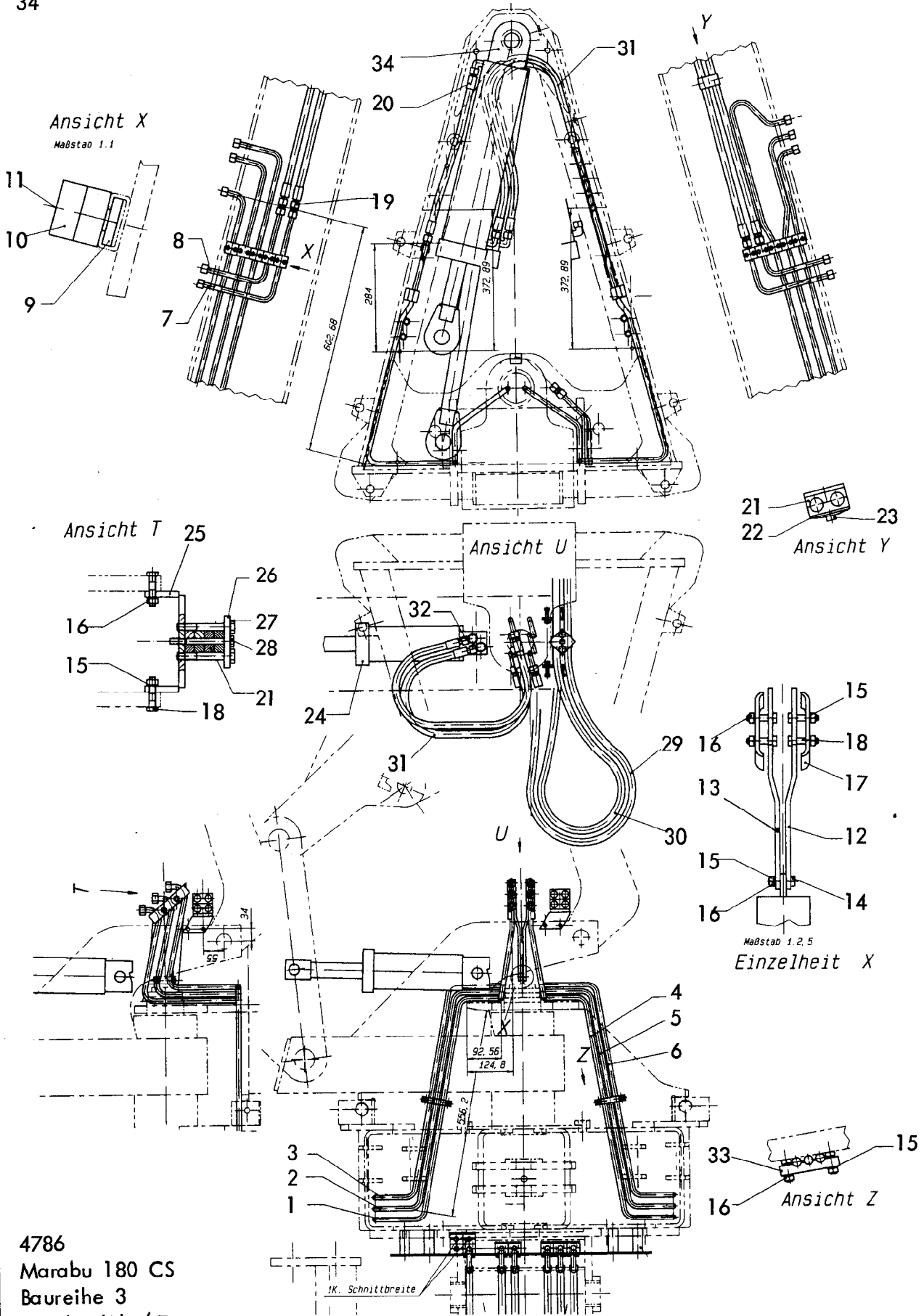
Gerätetyp: Kranich C,CS
Marabu C,CS

-Hydraulikleitung zur vorderen Abdeckplatte-

| Bild-Nr. | Bestell-Nr. | Stückzahl | Ersatzteilbezeichnung |
|----------|-------------|-----------|---|
| 1 | 8132.01.00 | 5-8 | Kupplungsstecker nach ISO 5675 |
| 2 | 8132.05.01 | 2 | Staubschutzkappe -rot- (Drehzylinder) |
| 2 | 8132.05.02 | 2 | Staubschutzkappe -grün- (Variant-Verstellung) |
| 2 | 8132.05.03 | 1 | Staubschutzkappe -blau- (Auslegearm) |
| 2 | 8132.05.04 | 1 | Staubschutzkappe -schwarz- (Aushubzylinder) |
| 2 | 8132.05.05 | 2 | Staubschutzkappe -gelb- (1. Körper-Verstellung) |
| 3 | 6436.07.04 | 5-7 | Höchstdruckschlauch 700 lg. |
| 4 | 6436.08.02 | 5-7 | Höchstdruckschlauch 2000 lg. |
| 5 | 4722.36.03 | 1 | Höchstdruckschlauch 500 lg. |
| 6 | 4723.02.06 | 1 | Winkelverschraubung W 12-L |
| 7 | 4716.52.04 | 1 | Schwenkverschraubung SWVE 12-LR 3/8" SA 7 |
| 8 | 4753.57.04 | 3-4 | Schelle 218/18 PP |
| 9 | 4753.57.05 | 2 | Deckplatte |
| 10 | 931D835P | 2 | 6-ktschr. M 8x35 DIN 931-8.8 |
| 11 | 4753.57.06 | 1-2 | Aufbauschraube DS-AF II |
| 12 | 4753.57.07 | 1-2 | Sicherungsblech DS-SI II |

01.97

34

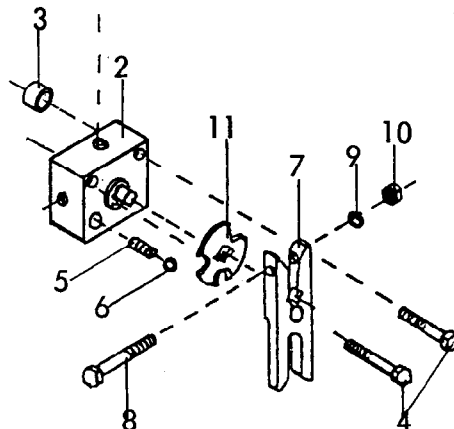
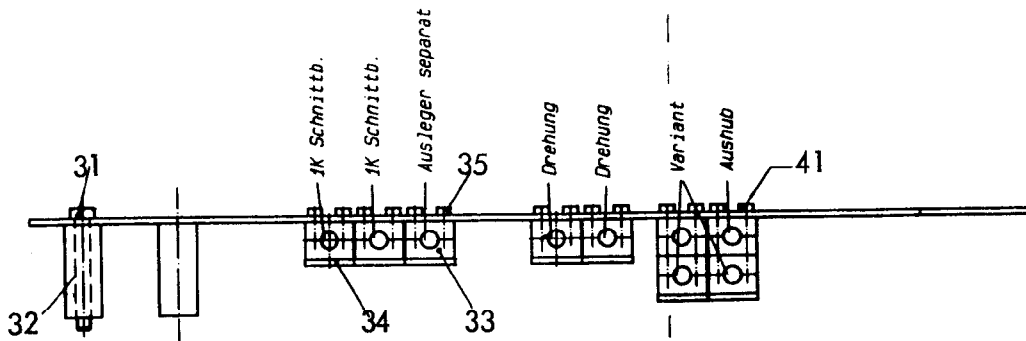
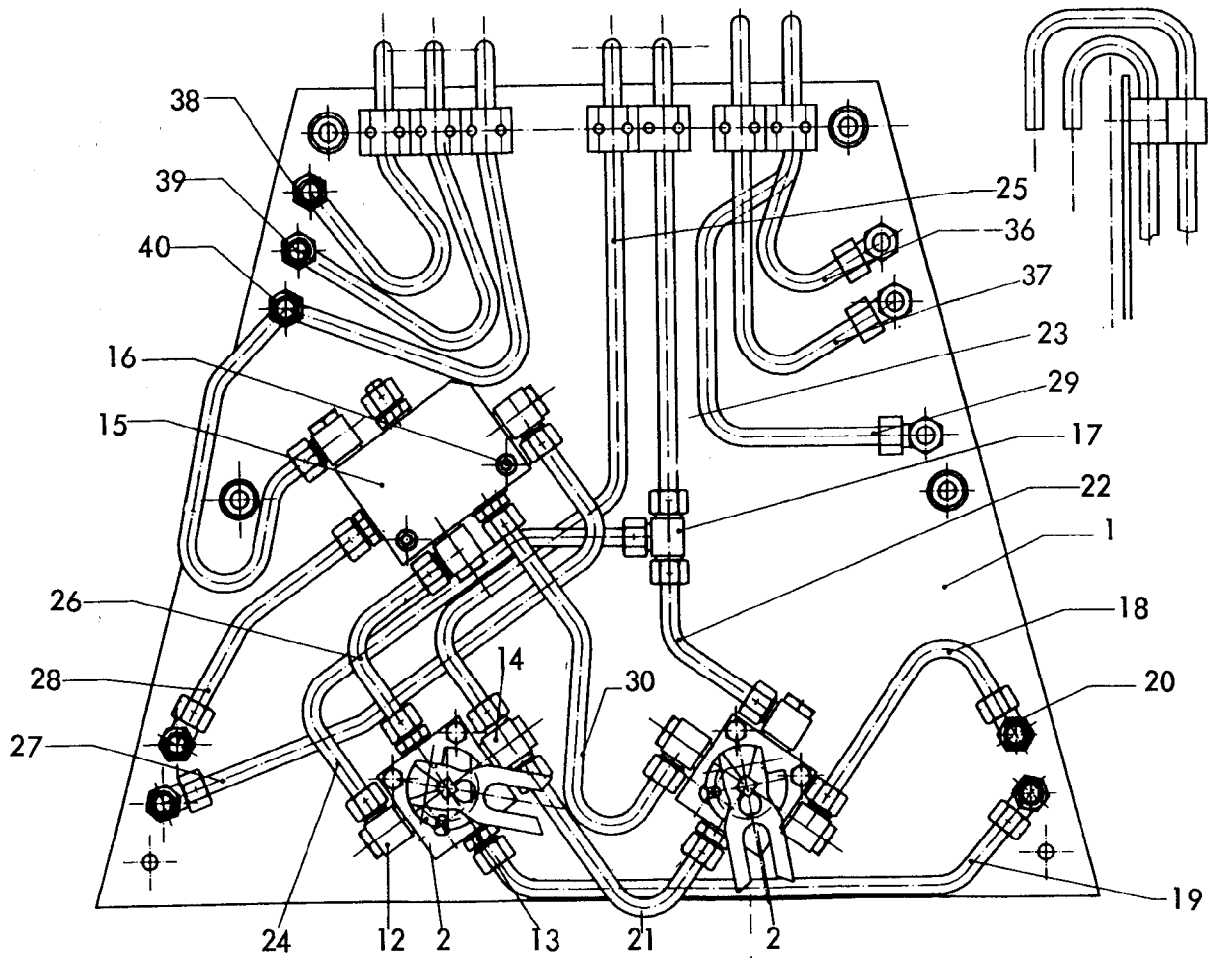


4786
 Marabu 180 CS
 Baureihe 3
 -Hydraulik / Traverse-
 01.97

Gerätetyp: Marabu 180 CS Br. 3

-Hydraulik / Traverse-

| Bild-Nr. | Bestell-Nr. | Stückzahl | Ersatzteilbezeichnung |
|----------|-------------------|-----------|--|
| 1 | 4786.56.01 | 1 | Hydraulikrohr montiert (Aushub) |
| 2 | 4786.57.01 | 1 | Hydraulikrohr montiert } Schnittbreitenanpassung |
| 3 | 4786.58.01 | 1 | |
| 4 | 4786.59.01 | 1 | Hydraulikrohr montiert (Auslegearm) |
| 5 | 4786.60.01 | 1 | Hydraulikrohr montiert } Variant-Verstellung |
| 6 | 4786.61.01 | 1 | |
| 7 | 4791.33.01 | 2 | Hydraulikrohr montiert |
| 8 | 4791.32.01 | 1 | Hydraulikrohr montiert |
| 9 | 4783.63.03 | 20 | Sechskantbefestigungsmutter |
| 10 | 4753.56.02 | 20 | Schelle |
| 11 | 85D620W | 20 | Flachkopfschraube M 6x20 DIN 85-4.6 |
| 12 | 4783.63.04 | 1 | Befestigungsplatte -rechts- |
| 13 | 4783.63.05 | 1 | Befestigungsplatte -links- |
| 14 | 933D830P | 2 | 6-ktschr. M 8x30 DIN 933-8.8 |
| 15 | 127DA8A | 14 | Federring A 8 DIN 127 verz. |
| 16 | 934D8P | 14 | 6-ktmu. M 8 DIN 934-8 |
| 17 | 4783.63.06 | 2 | Schelle |
| 18 | 933D835P | 6 | 6-ktschr. M 8x35 DIN 933-8.8 |
| 19 | 4716.52.13 | 2 | Gerade Verschraubung G 12-L |
| 20 | 4722.36.03 | 2 | Höchstdruckschlauch 500 lg. |
| 21 | 4753.57.04 | 5 | Schelle |
| 22 | 4753.57.05 | 1 | Deckplatte |
| 23 | 931D835P | 1 | 6-ktschr. M 8x35 DIN 931-8.8 |
| 24 | <u>8154.12.00</u> | 1 | Zylinder Ø 80 |
| 25 | 4783.65.01 | 1 | Schellenhalter |
| 26 | 4783.63.11 | 1 | Gegenplatte |
| 27 | 931D1080P | 2 | 6-ktschr. M 10x80 DIN 931-8.8 |
| 28 | 933D90P | 1 | 6-ktschr. M 8x90 DIN 933-8.8 |
| 29 | 6436.08.02 | 3 | Höchstdruckschlauch 2000 lg. |
| 30 | 8413.88.01 | 2 | Höchstdruckschlauch 1500 lg. |
| 31 | 6436.07.05 | 2 | Höchstdruckschlauch 1200 lg. |
| 32 | 4706.39.02 | 2 | Schwenkverschraubung SWVE 12-PLM |
| 33 | 4783.63.10 | 2 | Rohrklemme |
| 34 | <u>8139.43.01</u> | 2 | Zylinder Ø 100 |
| 34 | <u>8169.03.01</u> | 2 | Zylinder 100/40/405/674 |



4791
 Kranich 180 C, CS Baureihe 1
 Marabu 180 CS Baureihe 3
 -Hydraulik : Vordere Abdeckplatte-
 04.97

Gerätetyp: Kranich 180 C, CS Br. 1
Marabu 180 CS Br. 3

-Hydraulik Vordere Abdeckplatte-

| Bild-Nr. | Bestell-Nr. | Stückzahl | Ersatzteilbezeichnung |
|----------|-------------------|-----------|--|
| 1 | 4780.36.01 | 1 | Vordere Abdeckplatte |
| 2 | 8165.07.01 | 2 | Drehschieber-Wegeventil kpl. |
| " | <u>8165.07.06</u> | 2 | Dichtungssatz für Drehschieber-Wegeventil kpl. |
| 3 | 8165.07.07 | 4 | Distanzring |
| 4 | 601D870 | 4 | 6-ktschr. M 8x70 DIN 601 |
| 5 | 4716.12.00 | 2 | Druckfeder DF-80 verz. |
| 6 | 4716.36.00 | 2 | Kugel Ø 14 |
| 7 | 4716.52.06 | 2 | Schaltklaue D 11 |
| 8 | 931D840P | 2 | 6-ktschr. M 8x40 DIN 931-8.8 |
| 9 | 127DA8A | 2 | Federring A 8 DIN 127 verz. |
| 10 | 934D8PA | 2 | 6-ktmu. M 8 DIN 934-8 verz. |
| 11 | 4716.52.07 | 2 | Rastscheibe |
| 12 | 4716.52.04 | 4 | Schwenkverschraubung SWVE 12-LR 3/8" SA 7 |
| 13 | 4723.02.03 | 3 | Gerade Einschraubverschraubung GE 12-LR-ED |
| 14 | 4726.38.06 | 1 | Drosselfreie Schwenkverschraubung DSVT 12-PLR |
| 15 | 8165.04.01 | 1 | Synchron-Bremsventil |
| 16 | 912D860PA | 2 | Zylinderschr. M 8x60 DIN 912-8 verz. |
| 17 | 6436.07.02 | 1 | T-Verschraubung T 12-L |
| 18 | 4780.62.00 | 1 | Hydraulikrohr montiert 198 lg. |
| 19 | 4780.63.00 | 1 | Hydraulikrohr montiert 398 lg. |
| 20 | 4723.02.06 | 5 | Winkelverschraubung W 12-L |
| 21 | 4726.91.00 | 1 | Hydraulikrohr montiert 191 lg. |
| 22 | 4726.89.00 | 1 | Hydraulikrohr montiert 131 lg. |
| 23 | 4726.99.00 | 1 | Hydraulikrohr montiert 359 lg. |
| 24 | 4726.93.00 | 1 | Hydraulikrohr montiert 354 lg. |
| 25 | 4726.92.00 | 1 | Hydraulikrohr montiert 569 lg. |
| 26 | 4775.32.00 | 1 | Hydraulikrohr montiert 149 lg. |
| 27 | 4780.73.01 | 1 | Hydraulikrohr montiert 423 lg. |
| 28 | 4780.74.01 | 1 | Hydraulikrohr montiert 178 lg. |
| 29 | 4791.29.01 | 1 | Hydraulikrohr montiert 499 lg. |
| 30 | 4775.35.00 | 1 | Hydraulikrohr montiert 304 lg. |

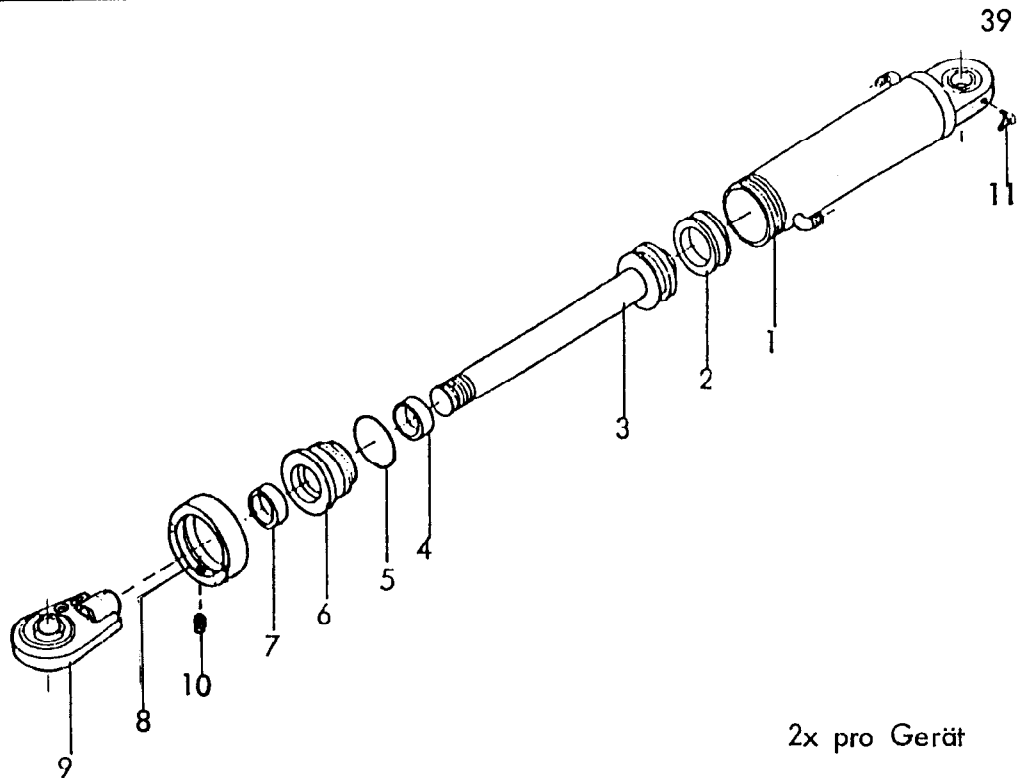
38

Gerätetyp: Kranich 180 C, CS Br. 1
Marabu 180 CS Br. 3

-Hydraulik Vordere Abdeckplatte-

| Bild-Nr. | Bestell-Nr. | Stückzahl | Ersatzteilbezeichnung |
|----------|-------------|-----------|------------------------------------|
| 31 | 931D1080P | 6 | 6-ktschr. M 10x80 DIN 931-8.8 |
| 32 | 4780.61.03 | 2 | Zentrierhülse |
| 33 | 4753.56.02 | 6 | Schelle |
| 34 | 4753.56.01 | 3 | Einzelanschweißplatte |
| 35 | 933D635PA | 6 | 6-ktschr. M 6x35 DIN 933-8.8 verz. |
| | 4791.28.01 | 1 | Hydraulik montiert, Bild-Nr. 1-35 |
| 36 | 4791.31.01 | 1 | Hydraulikrohr montiert 380 lg. |
| 37 | 4791.30.01 | 1 | Hydraulikrohr montiert 461 lg. |
| 38 | 4775.43.01 | 1 | Hydraulikrohr montiert 349 lg. |
| 39 | 4775.42.01 | 1 | Hydraulikrohr montiert 413 lg. |
| 40 | 4775.41.01 | 1 | Hydraulikrohr montiert 452 lg. |
| 41 | 931D660P | 4 | 6-ktschr. M 6x60 DIN 931-8.8 |

04.97



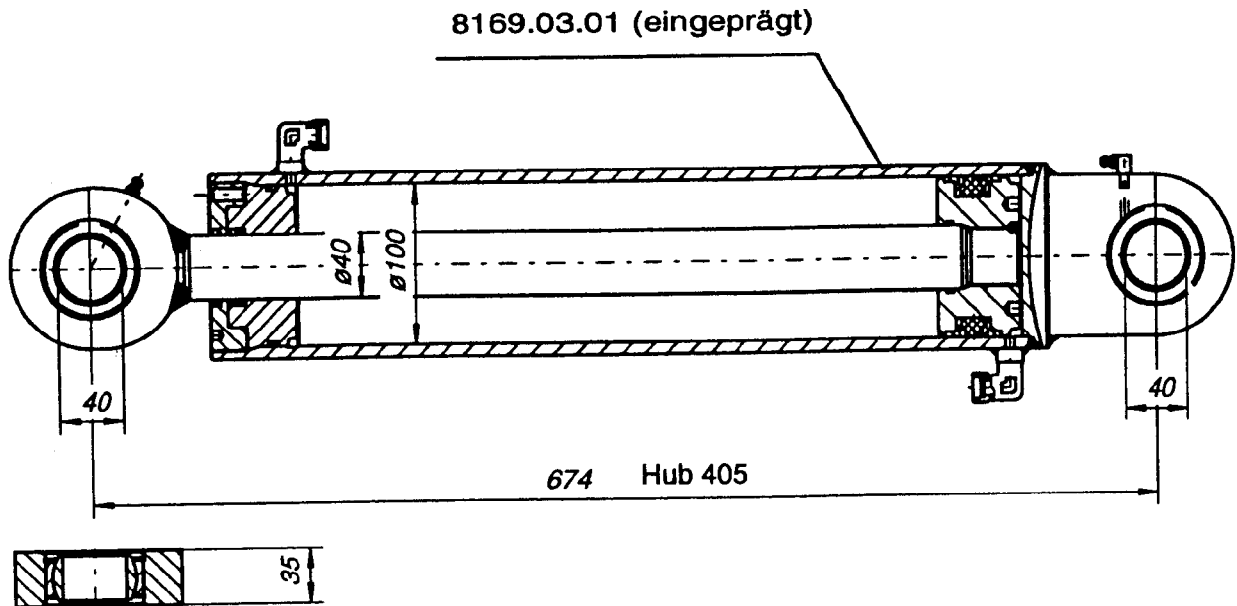
RABE WERK Ersatzteilliste

Gerätetyp: Drehzylinder \varnothing 100 -doppeltw.- für Marabu 180 CS

| Bild-Nr. | Bestell-Nr. | Stückzahl | Ersatzteilbezeichnung |
|----------|-------------------|-----------|--|
| 1 | 8139.42.01 | 1 | Zylinderrohr |
| 2 | 8139.01.02 | 1 | Kolbendichtung (doppeltw.) DBW 5081 |
| 3 | 8139.38.02 | 1 | Kolbenstange kpl. |
| 4 | 8126.00.02 | 1 | Nutring VN 40x112 |
| 5 | 8139.01.01 | 1 | O-Ring OR 89,2x5x7 |
| 6 | 8139.06.00 | 1 | Zylinderkopf |
| 7 | 8126.00.04 | 1 | Abstreifer 40-50-5/8 |
| 8 | 8139.07.00 | 1 | Überwurfmutter |
| 9 | 8144.09.02 | 1 | Kugelauge \varnothing 40 -stangenseitig- |
| 10 | 916D810 | 1 | Gewindestift M 8x10 DIN 916 |
| 11 | 6805.00.05 | 1 | Schmiernippel H 3 8x1 |
| | <u>8139.43.01</u> | 1 | Zylinder \varnothing 100 -doppeltw.- Hub : 400 komplett, Bild-Nr. 1-11 |
| | <u>8139.01.03</u> | 1 | Satz Dichtungen komplett, Bild-Nr. 2,4,5,7 |

07.92

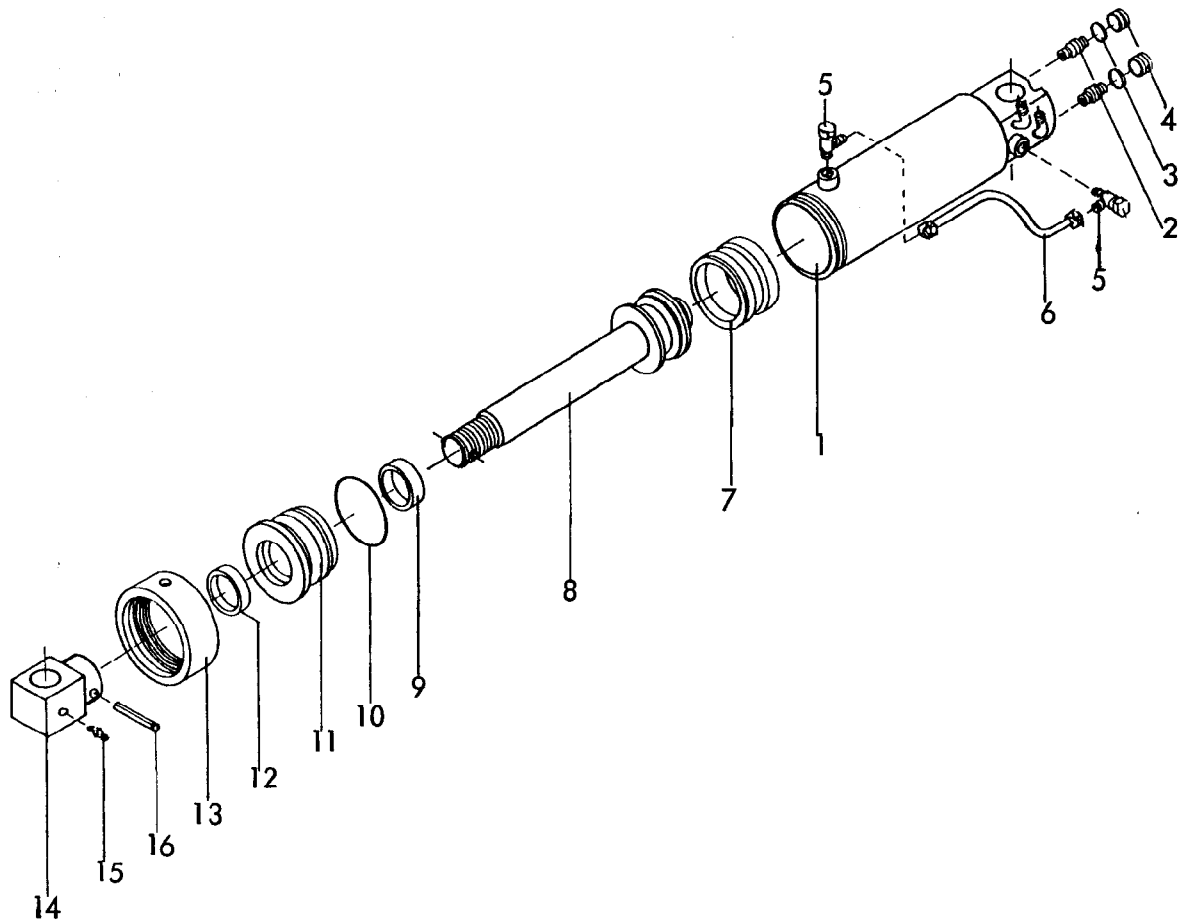
39a



RABE WERK Ersatzteilliste

Gerätetyp: Zylinder 100/40/405/674

| Bild Ref. Fig. | Bestell-Nr. Part.-No. Référence | Stück Qty. Qte. | Bezeichnung | Technische Angaben Technical data. Données techniques | Description | Désignation |
|----------------|---------------------------------|-----------------|-------------------------------------|---|---------------|---------------|
| | <u>8169.03.01</u> | | Zylinder 100/40/405/674 komplett | | Cylinder cpl. | Verin cpl. |
| | <u>8169.01.04</u> | | Dichtungssatz | | Seal kit | Jeu de joints |
| | | | | | | 07.97 |



RABE WERK Ersatzteilliste

Gerätetyp: Zylinder \varnothing 80 -doppeltw.- für hydr. Schnittbreitenanpassung

Kranich,
Marabu

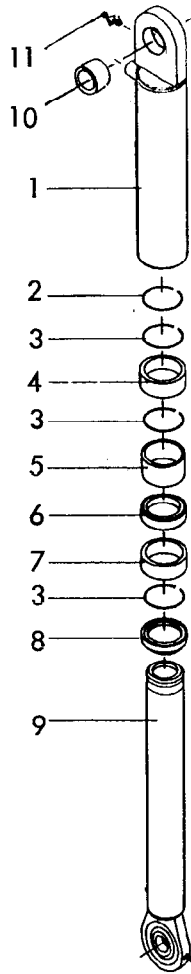
| Bild-Nr. | Bestell-Nr. | Stückzahl | Ersatzteilbezeichnung |
|----------|--------------|-----------|---|
| 1 | 8154.13.00 | 1 | Zylinderrohr |
| 2 | 8158.62.02 | 2 | Hydr. entsperrb. Rückschlagventil RHC 2/1 |
| 3 | 7603DA202415 | 2 | Dichtring A 20x24x1,5 DIN 7603-Cu |
| 4 | 980D2015V | 2 | Verschlußschraube M 20x1,5 DIN 908-5.8 |
| 5 | 8151.15.03 | 2 | Schwenkverschraubung SWVE 8-PLM |
| 6 | 8154.15.00 | 1 | Hydraulikrohr 300 lg. |

07.92

Gerätetyp: Zylinder Ø 80 -doppeltw.- für hydr. Schnittbreitenanpassung

Kranich,
Marabu

| Bild-Nr. | Bestell-Nr. | Stückzahl | Ersatzteilbezeichnung |
|---|-------------------|-----------|--|
| 7 | 8127.00.01 | 1 | Doppeltw. Kolbendichtung D 20 WO 80/60x22 |
| 8 | 8154.14.01 | 1 | Kolbenstange kpl. |
| 9 | 8126.00.02 | 1 | Nutring VN 40x112 |
| 10 | 8127.00.02 | 1 | O-Ring OR 71,2x5,7 |
| 11 | 8127.03.00 | 1 | Zylinderkopf |
| 12 | 8126.00.04 | 1 | Abstreifer AS 40-50-5/8 |
| 13 | 8127.04.00 | 1 | Überwurfmutter |
| 14 | 8126.19.01 | 1 | Zylinderanlenkung -stangenseitig- |
| 15 | 4716.38.00 | 1 | Schmiemippel H 1 8x1 |
| 16 | 1481D850 | 1 | Spannstift 8x50 DIN 1481 |
| <hr style="border-top: 1px dashed black;"/> | | | |
| | <u>8154.12.00</u> | 1 | Zylinder Ø 80 komplett, Bild-Nr. 1-16 |
| | <u>8127.00.03</u> | 1 | Satz Dichtungen komplett, Bild-Nr. 7,9,10,12 |
| | | | 07.92 |



Montage: Sprengring 2 lose in das Zylinderrohr legen.
Teile 3-8 in das Zylinderrohr einsetzen.
Kolbenstange 9 einschleiben. Sprengring 2
auf die Kolbenstange 9 aufschieben (mit
einem Schraubenzieher durch den Ölstopfen,
dabei die Kolbenstange drehen.)

Demontage: Schraubenzieher in den Ölstopfen einführen
und Sprengring 2 von Kolbenstange 9 lösen.
Dann Kolbenstange herausziehen.

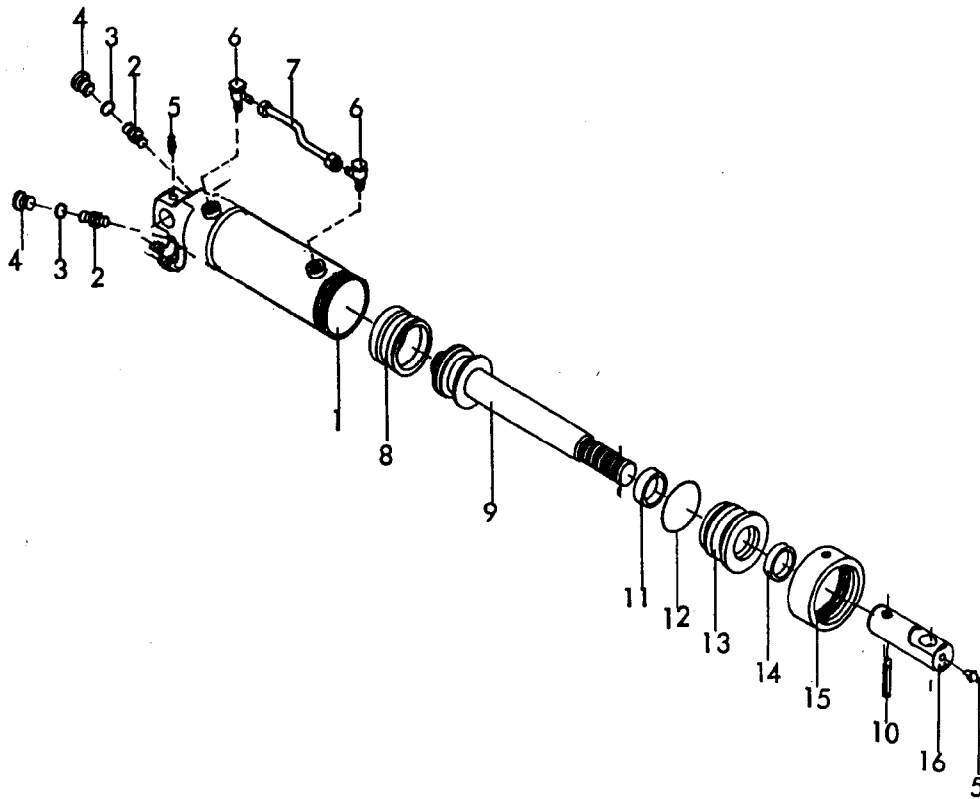
Marabu
Fahrwerkzylinder

2x pro Gerät

RABE WERK Ersatzteilliste

Gerätetyp: Zylinder Ø 80 -einfachw.- -Cylinder Ø 80-, Verin Ø 80

| Bild Ref. Fig. | Bestell-Nr. Part.-No. Référence | Stück Qty. Qte. | Bezeichnung | Technische Angaben Technical data. Données techniques | Description | Désignation |
|----------------|---------------------------------|-----------------|--|---|--------------------------------|----------------------------------|
| 1 | 8160.05.01 | 1 | Zylinderrohr kpl. | | Cylinder Housing | Corps de verin |
| 2 | 8160.01.01 | 1 | Sprengring 74,5x5 | | Circlip | Circlips |
| 3 | 8160.01.02 | 3 | Sprengring 84x5 | | Circlip | Circlips |
| 4 | 8160.01.05 | 1 | Buchse -innen- | | Bush | Bague |
| 5 | 8160.01.04 | 1 | Distanzring | | Spacer | Bague entretoise |
| 6 | 8160.01.06 | 1 | Kolbenstangendichtung RS 8088 L | | Piston seal | Etancheite piston |
| 7 | 8160.01.03 | 1 | Buchse -außen- | | Bush | Bague |
| 8 | 8160.01.07 | 1 | Abstreifer AS-GA 80-90 | | Scraper | Joint racleur |
| 9 | 8160.06.01 | 1 | Kolbenstange kpl. | | Piston rod | Tige de verin |
| 10 | 1498D405020 | 1 | Buchse EG 40/50x20 DIN 1498 | | Bush | Bague |
| 11 | 4716.38.00 | 1 | Schmiernippel H 1 8x1 | | Grease nipple | Graisneur |
| | <u>8160.04.01</u> | 1 | Zylinder Ø 80 komplett, Bild-Nr. 1-11 | | Cylinder Ø 80 cpl. No. 1-11 | Verin Ø 80 cpl. No. 1-11 |
| | <u>8160.01.08</u> | 1 | Dichtungssatz komplett, Bild-Nr. 4, 6-8 | | Seal kit cpl. No. 4, 6-8 | Jeu de joints cpl. No. 4, 6-8 |



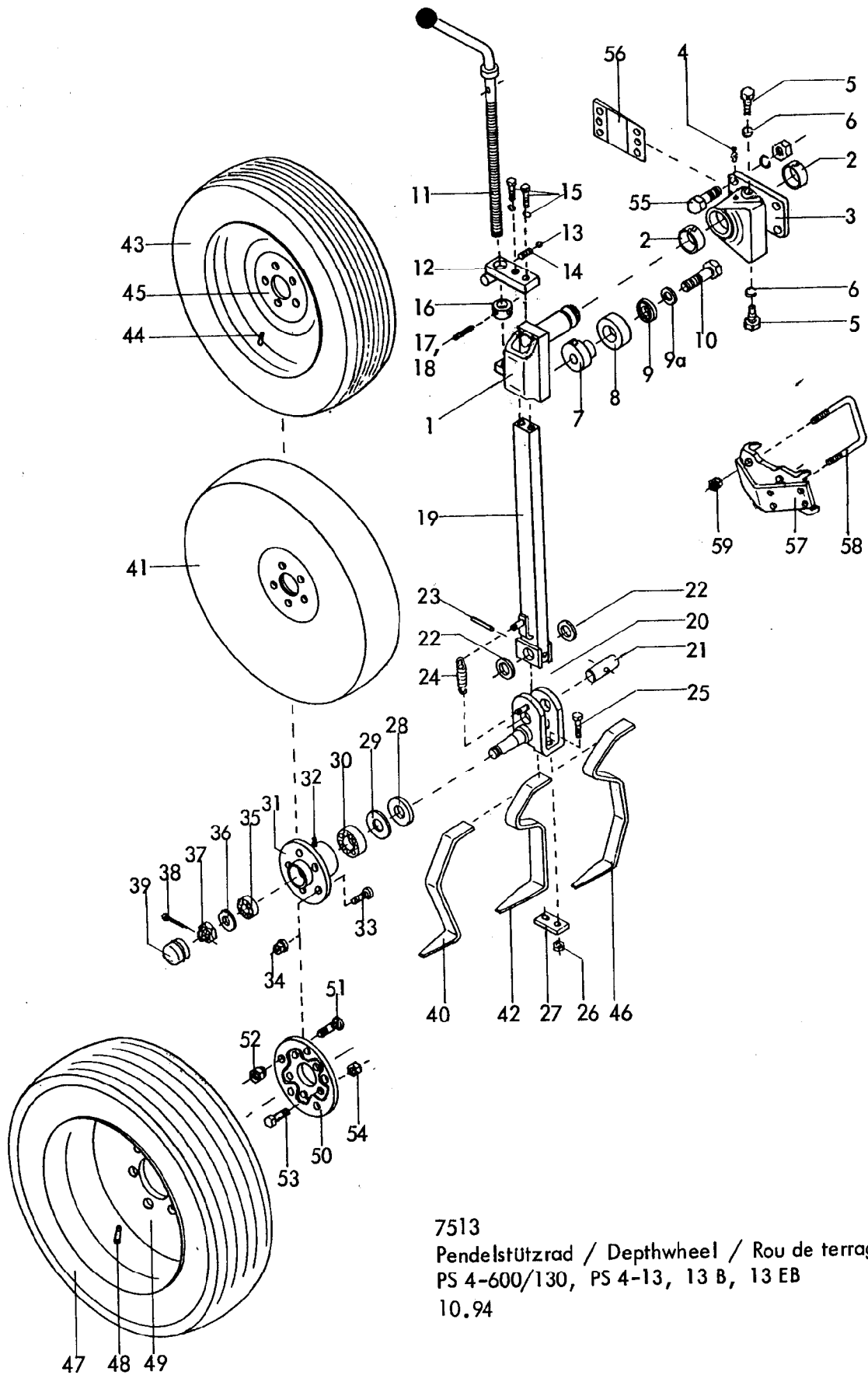
RABE WERK Ersatzteilliste

Gerätetyp: Schnittbreiten-Stellzylinder $\varnothing 80$, Hub: 150

Ram $\varnothing 80$ (stroke 150)
Verin $\varnothing 80$, course 150

| Bild Ref. Fig. | Bestell-Nr. Part.-No. Référence | Stück Qty. Qte. | Bezeichnung | Technische Angaben Technical data. Données techniques | Description | Désignation |
|----------------|---------------------------------|-----------------|---|---|------------------|--------------------|
| 1 | 8158.70.06 | 1 | Zylinderrohr 240 lg. | | Cylinder Housing | Corps de verin |
| 2 | 8158.62.02 | 2 | Hydr. entsperrb. Rückschlagventil RHC 2/1 | | Non-return valve | Clapet anti retour |
| 3 | 7603DA202415 | 2 | Dichtring A 20x24x1,5 DIN 7603-Cu | | Sealing ring | Rondelle d etanch. |
| 4 | 908D2015V | 2 | Verschlußschraube M 20x1,5 DIN 908-5.8 | | Blankingend | Rondelle d etanch. |
| 5 | 4716.43.00 | 2 | Schmiemippel H 2 8x1 | | Grease nipple | Graisseur |
| 6 | 8151.15.03 | 2 | Schwenkverschraubung SWVE 8-PLM | | Body coupling | Raccord T |
| 7 | 8158.71.04 | 1 | Hydraulikrohr 182 lg. montiert | | Hydr. Pipe | Tube |

| Bild Ref. Fig. | Bestell-Nr. Part.-No. Référence | Stück Qty. Qte. | Bezeichnung | Technische Angaben Technical data. Données techniques | Description | Désignation |
|----------------|---------------------------------|-----------------|--|---|---------------------------------|--------------------------------------|
| 8 | 8127.00.01 | 1 | Doppeltw. Kolbendichtung D 20 WO 80/60x22 | | D/a.plunger seal | Etanscheite piston |
| 9 | 8158.67.03 | 1 | Kolbenstange kpl. | | Plunger rod | Tige de verin |
| 10 | 1481D850 | 1 | Spannstift 8x50 DIN 1481 | | Roll pin | Goupille elastique |
| 11 | 8126.00.02 | 1 | Nutring VN 40-112 | | Seal ring | Joint |
| 12 | 8127.00.02 | 1 | O-Ring OR 71,2x5,7 | | O-Ring | Joint torique |
| 13 | 8127.03.00 | 1 | Zylinderkopf | | Cyl. head | Tête de verin |
| 14 | 8126.00.04 | 1 | Abstreifer 40-50-5/8 | | Scraper ring | Joint racleur |
| 15 | 8127.04.00 | 1 | Überwurfmutter | | Male nut | Ecrou de raccord |
| 16 | 8158.64.01 | 1 | Gewindehülse | | Threaded sleeve | Doille filetée |
| | <u>8127.00.03</u> | 1 | Satz Dichtungen komplett, Bild-Nr. 8,11,12,14 | | Seal kit cpl. No. 8,11,12,14 | Jeu de joints cpl. No. 8,11,12,14 |
| | <u>8158.69.01</u> | 1 | Zylinder Ø 80 , Hub 150 komplett, Bild-Nr. 1-16 | | Ram cpl. Nos. 1-19 | Verin cpl. Rep. No. 1-19 |



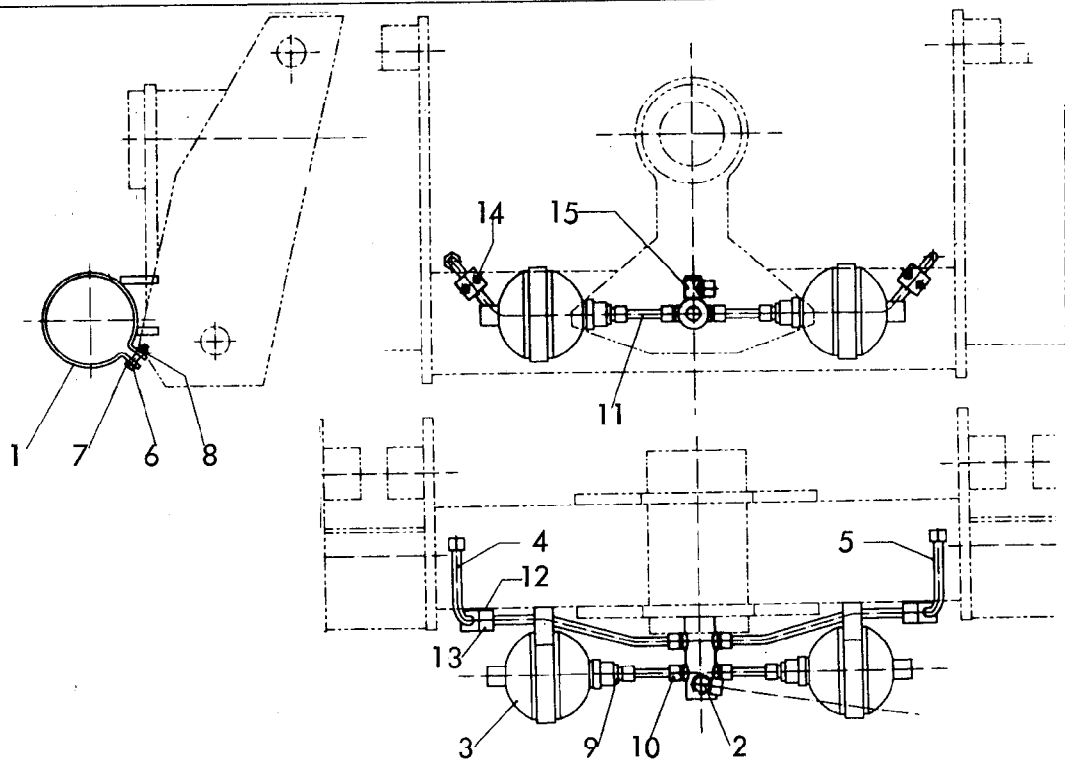
7513
 Pendelstützrad / Depthwheel / Rou de terrage
 PS 4-600/130, PS 4-13, 13 B, 13 EB
 10.94

| Bild Ref. Fig. | Bestell-Nr. Part.-No. Référence | Stück Qty. Qte. | Bezeichnung | Technische Angaben Technical data. Données techniques | Description | Désignation |
|----------------|---------------------------------|-----------------|------------------------------------|---|----------------------|----------------------|
| 1 | 7513.36.01 | 1 | Pendelachse | | Axle | Axe baculeur |
| 2 | 4770.36.03 | 2 | Stahleinspannbuchse E 60x50x25 | | Bush | Bague |
| 3 | 7513.35.00 | 1 | Pendelgehäuse | | Axle Housing | Moyeu basculeur |
| 4 | 71412DA81 | 1 | Schmiemippel AM 8x1 DIN 71412 | | Grease nipple | Graisseur |
| 5 | 7523.29.00 | 2 | Stellschraube aus 961D161535N | | Hex. nut | Ecrou H |
| 6 | 127DB16 A | 2 | Federring B 16 DIN 127 verz. | | Springwasher | Rondelle grower |
| 7 | 7523.27.00 | 1 | Anschlag | | Stop | Butee |
| 8 | 7523.26.00 | 1 | Anschlagpuffer | | Absorber | Amortisseur |
| 9 | 7523.28.00 | 1 | Scheibe | | Washer | Rondelle |
| 9a | 6916D21 | 1 | Scheibe 21 DIN 6916 | | Washer | Rondelle |
| 10 | 960D201590N | 1 | 6-ktschr. M 20x1,5x90 DIN 960-10.9 | | Hex. bolt | Vis H |
| 11 | 7518.06.00 | 1 | Tiefenstellspindel | | Spindle | Manivelle |
| 12 | 7513.43.01 | 1 | Spindelhalter | | Bracket | Plaque a visser |
| 13 | 4716.36.00 | 1 | Kugel RB-14/III D 14, ID-3 | | Ball | Bille |
| 14 | 4716.12.00 | 1 | Druckfeder DF-80 | | Compression spring | Ressort de compress. |
| 15 | 933D1650P | 2 | 6-ktschr. M16x50 DIN 933-8.8 | | Hex. bolt | Vis H |
| " | 127DB16 A | 2 | Federring B 16 DIN 127 verz. | | Springwasher | Rondelle grower |
| 16 | 7509.00.04 | 1 | Stoßring | | Thrusting | Bague |
| 17 | 1481D636A | 1 | Spannstift 6x36 DIN 1481 verz. | | Roll pin | Goupille elastique |
| 18 | 1481D3530A | 1 | Spannstift 3,5x30 DIN 1481 verz. | | Roll pin | Goupille elastique |
| 19 | 7513.25.01 | 1 | Stützradstiel | | Wheel stalk | Tige de rou |
| 20 | 7523.15.01 | 1 | Schwenkachse | | Wheel | Axe |
| 21 | 7518.20.02 | 1 | Schwenkbolzen | | Swivel pin | Axe |
| 22 | 988DS2840 | 2 | Stützscheibe S 28x40 DIN 988 | | Washer | Rondelle |
| 23 | 1481D1075 | 1 | Spannstift 10x75 DIN 1481 | | Roll pin | Goupille elastique |
| " | 1481D675A | 1 | Spannstift 6x75 DIN 1481 verz. | | Roll pin | Goupille elastique |
| 24 | 7518.20.03 | 1 | Zugfeder CF-178 | | Tension spring | Ressort traction |
| 25 | 931D1250P | 2 | 6-ktschr. M 12x50 DIN 931-8.8 | | Hex. bolt | Vis H |
| 26 | 980DV12P | 2 | Sicherungsmutter VM 12 DIN 980-8 | | Lock nut | Ecrou d arret |
| 27 | 7522.27.04 | 1 | Klemme | | Plate | Plaque |
| 28 | 6330.00.02 | 1 | Scheibe | | Washer | Rondelle |
| 29 | 6330.00.07 | 1 | Nilosring 30207 AV | | Nilos Ring | Bague Nilos |
| 30 | 720D30207 | 1 | Kegelrollenlager 30207 DIN 720 | | Taper roller bearing | Roulement a roule. |

Gerätetyp: Pendelstützrad PS 4-600/130, PS 4-13, 13B, 13EB / Depthweel / Rou de terrage

| Bild Ref. Fig. | Bestell-Nr. Part.-No. Référence | Stück Qty. Qte. | Bezeichnung | Technische Angaben Technical data. Données techniques | Description | Désignation |
|----------------|---------------------------------|-----------------|---|---|--|---------------------------------|
| 31 | 7523.01.01 | 1 | Radnabe aus 6330.00.03 | | Hub | Moyeu |
| 32 | 71412DB81 | 1 | Schmiernippel BM 8x1 DIN 71412 | | Grease nipple | Graisseur |
| 33 | 6330.00.04 | 5 | Riffelbolzen M 12x1,5x36 | | Stud | Goujon |
| 34 | 6330.00.05 | 5 | Kugelbundmutter M 12x1,5 | | Shoulder nut | Ecrou borgne |
| 35 | 720D33205 | 1 | Kegelrollenlager 33205 DIN 720 | | Taper roller bearing | Roulem.a roul. |
| 36 | 988DS2535 | 1 | Stützscheibe S 25x35 DIN 988 | | Washer | Rondelle |
| 37 | 937D2415P | 1 | Kronenmutter M 24x1,5 DIN 937-8 | | Castle nut | Ecrou a crenaux |
| 38 | 94D536 | 1 | Splint 5x36 DIN 94 | | Split pin | Goupille fendue |
| 39 | 6330.00.06 | 1 | Radkappe | | End kap | Chapeau de roue |
| 40 | 7523.14.01 | 1 | Abstreifer | } für PS 4-600/130 | Scraper | Decrottoir |
| 41 | 7523.01.02 | 1 | Radscheibe 600x130 | | Wheel | Roue |
| 42 | 7523.16.01 | 1 | Abstreifer für 175 SR 14 | } für PS 4-13 | Scraper | Decrottoir |
| 43 | 7523.02.02 | 1 | Reifen 175 SR 14 | | Tyre | Pneu |
| 44 | 7523.02.03 | 1 | Schlauch 175 R 14 | | Tube | Chambre a air |
| 45 | 7523.02.05 | 1 | Felge 5.50 K 14 | | Rim | Jante |
| | <u>7523.02.01</u> | 1 | Reifen mit Felge kpl., Bild-Nr. 43-45 | | Tyre + rim cpl. No. 43-45 | Pneu avec jante cp No. 43-45 |
| | | | PS 4 - 13 B | | | |
| 46 | 7513.28.01 | 1 | Abstreifer für Reifen 10.0/80-12 | | Scraper | Decrottoir |
| 47 | 7522.30.07 | 1 | Reifen 10.0/80-12 Impl. AF | | Tyre | Pneu |
| 48 | 7522.30.08 | 1 | Schlauch 10.0/80-12 | | Tube | Chambre a air |
| 49 | 7522.30.06 | 1 | Felge 7.00x12 EP-10 | | Rim | Jante |
| 50 | 7513.21.00 | 1 | Zwischenflansch | | Adapt. Plate | Entretoise |
| 51 | 7522.30.01 | 5 | Riffelbolzen M 14x1,5x43 | | Stud | Goujon |
| 52 | 7522.30.02 | 5 | Kugelbundmutter M 14x1,5 | | Shoulder nut | Ecrou borgne |
| 53 | 933D1235N | 5 | 6-ktschr. M 12x35 DIN 933-10.9 | | Hex. bolt | Vis. H |
| 54 | 980DV12N | 5 | Sicherungsmutter VM 12 DIN 980-10 | | Lock nut | Ecrou d arret |
| | <u>7513.28.02</u> | 1 | Zwischenflansch mit Breitreifen 10.0/80-12 komplett, Bild-Nr. 46-54 (Umbausatz) | | Wide tyre cpl. (conv.kit) No. 46-54 | Pneu large cpl. No. 46-54 |
| | | | PS 4 - 13 EB | | | |
| 46 | 7513.41.01 | 1 | Abstreifer für Reifen 10.0/75-15 | | Scraper | Decrottoir |
| 47 | 4356.36.00 | 1 | Reifen 10.0/75-15.3, 10 PR AW-Farmer | | Tyre | Pneu |

| Bild Ref. Fig. | Bestell-Nr. Part.-No. Référence | Stück Qty. Qte. | Bezeichnung | Technische Angaben Technical data. Données techniques | Description | Désignation |
|----------------|---------------------------------|-----------------|---|---|---------------------------------------|---------------------------|
| 48 | 4348.00.03 | 1 | Schlauch 10.0/75-15.3 | | Tube | Chambre a air |
| 49 | 4348.00.01 | 1 | Felge 9.00-15.3 | | Rim | Jante |
| 50 | 7513.34.04 | 1 | Zwischenflansch | | Adapt. Plate | Entretoise |
| 51 | 4349.34.01 | 6 | Riffelbolzen M 18x1,5x50 | | Stud | Goujon |
| 52 | 4349.34.02 | 6 | Kugelbundmutter M 18x1,5 | | Shoulder nut | Ecron borgne |
| 53 | 933D1240N | 5 | 6-ktschr. M 12x40 DIN 933-10.9 | | Hex. bolt | Vis H |
| 54 | 980DV12N | 5 | Sicherungsmutter VM 12 DIN 980-10 | | Lock nut | Ecrou d arret |
| | <u>7513.41.02</u> | 1 | Zwischenflansch mit Breitreifen 10.0/75-15 komplett, Bild-Nr. 46-54 (Umbausatz) | | Wide tyre cpl. (conv. kit) No.46-54 | Pneu large cpl. No. 46-54 |
| 55 | 961D201535N | 4 | 6-ktschr. M 20x1,5x35 DIN 961-10.9 | für Marabu | Hex. bolt | Vis H |
| 55 | 961D201560N | 4 | 6-ktschr. M 20x1,5x60 DIN 961-10.9 | | Hex. bolt | Vis H |
| " | 127DB20 | 4 | Federring B 20 DIN 127 | | Springwasher | Rondelle grower |
| " | 934D2015N | 4 | 6-ktmu. M 20x1,5 DIN 934-10 | | Hex. nut | Ecrou H |
| 56 | 7513.09.00 | 1 | Schnittbreitenstellkeil ZR-14 | | Wedge | Cale |
| 57 | 4785.51.01 | 1 | Stützradhalter Marabu | | Wheelbracket | Support de roue |
| 58 | 4750.38.03 | 2 | Schraubband MC-20x201x220 | | U-Bolt | Bride |
| 59 | 980DV20P | 4 | Sicherungsmutter VM 20 DIN 980-8 | | Lock nut | Ecrou de arret |



RABE WERK Ersatzteilliste

Gerätetyp: Marabu 180 C,CS Br. 3

-Fahrwerksfederung-

| Bild-Nr. | Bestell-Nr. | Stückzahl | Ersatzteilbezeichnung |
|----------|-------------------|-----------|--|
| 1 | 4786.23.01 | 2 | Befestigungsschelle |
| 2 | 4786.24.01 | 1 | Verteiler |
| 3 | 4786.22.02 | 2 | Hydrospeicher |
| 4 | 4786.25.01 | 1 | Hydraulikrohr 448 lg. montiert |
| 5 | 4786.26.01 | 1 | Hydraulikrohr 448 lg. montiert |
| 6 | 125DA8,4A | 4 | Scheibe A 8,4 DIN 125 verz. |
| 7 | 933D835PA | 2 | 6-htschr. M 8x35 DIN 933-8.8 verz. |
| 8 | 980DV8P | 2 | Sicherungsmutter VM 8 DIN 980-8 |
| 9 | 4723.01.01 | 2 | Gerade Einschraubverschraubung GE-L/R 1/2" SA-94 |
| 10 | 2204.36.01 | 4 | Gerade Einschraubverschraubung GE 12-LM 16x1,5 |
| 11 | 4727.64.00 | 2 | Hydraulikrohr montiert |
| 12 | 4753.56.01 | 2 | Einzelanschweißplatte |
| 13 | 4753.56.02 | 4 | Schelle |
| 14 | 84D620W | 4 | Zylinderschraube M 6x20 DIN 84-4.8 |
| 15 | 7406.39.02 | 1 | Schwenkverschraubung SWVE 12-PLM |
| | <u>4786.22.01</u> | 1 | Fahrwerksfederung -Nachrüstsatz- komplett, Bild-Nr. 1-15 |