

Ersatzteilliste

Aufsattel-Drehpflüge


Marabu 180 C Br. 3



Wichtig bei Ersatzteilbestellungen:

Bitte machen Sie bei jeder Bestellung folgende Angaben:

1. Gerätetype (auf Typenschild eingeschlagen).
2. Maschinenummer (auf Typenschild und Rahmen eingeschlagen).

RABE  WERK <small>GmbH + Co. D-49152 Bad Essen</small>	
Typ	
Nr.	Kontrolle

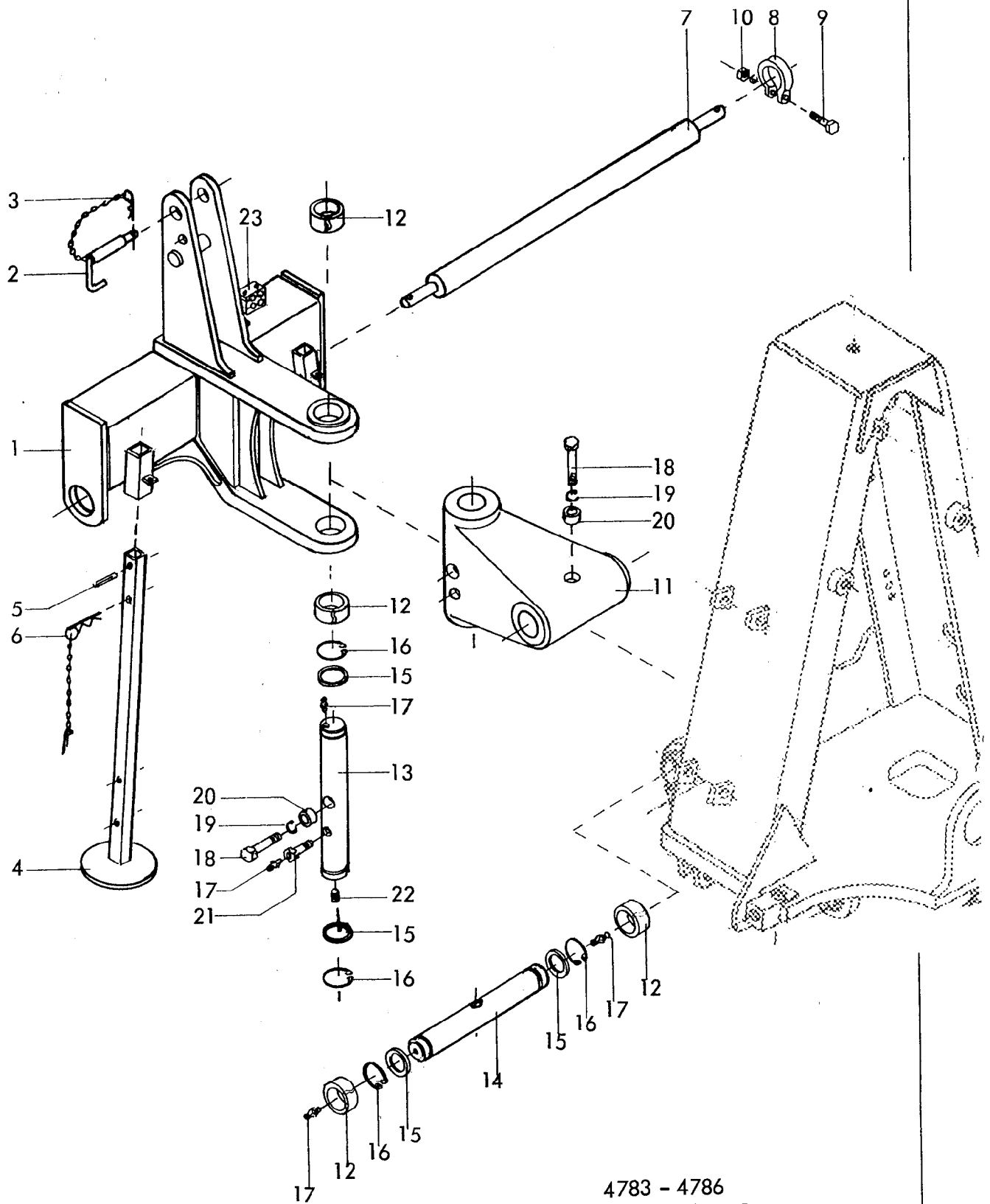
▲
Typenschild

3. Bestellnummer oder, falls hinter der entsprechenden Bildnummer keine Bestellnummer angegeben ist, die Lagernummer bzw. die DIN-Nummer mit den dazugehörigen Maßen. Wünschen Sie den Bezug kompletter Baugruppen, so geben Sie bitte die unterstrichene Bestellnummer an.
4. Die gewünschte Stückzahl der zu liefernden Ersatzteile.

RABE WERK

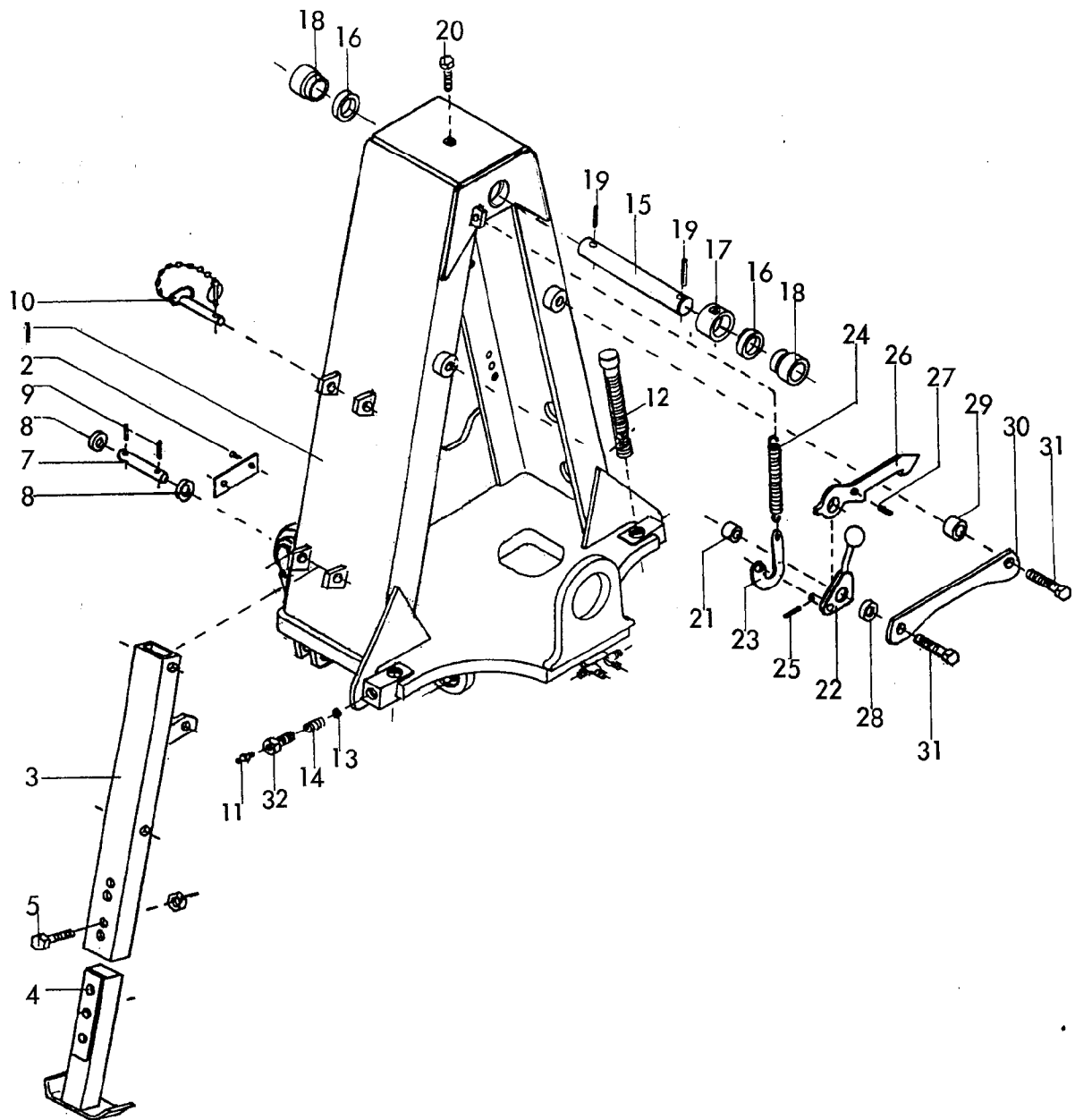
GmbH + Co., Landmaschinenfabrik, D-49152 Bad Essen

Telefon: (05472) 7710 · Telex: 941617 · Telefax: (05472) 771190



4783 - 4786
 Marabu 180 C
 Baureihe 3
 -Turm-
 01.97

Bild-Nr.	Bestell-Nr.	Stückzahl	Ersatzteilbezeichnung
1	4790.35.01	1	3-Pkt.-Turm
2	8413.31.00	1	O.L.-Stock Kat. II kpl.
2	8413.58.00	1	O.L.-Stock Kat. III kpl.
3	4716.35.00	1	Federsteckstock BTB-4
4	6611.22.05	2	Abstellstütze
5	1481D850	2	Spannstift 8x50 DIN 1481
6	4722.29.00	2	Vorstecker zur Abstellstütze
7	2607.31.00	1	Dreipunktachse Kat. II
7	2607.26.00	1	Dreipunktachse Kat. III, DA-85
7	2607.27.00	1	Dreipunktachse Kat. III -kurz-, DA-84
8	4346.35.00	4	Klemmring UW-82
9	931D1680P	4	6-ktschr. M 16x80 DIN 931-8.8
10	127DB16A	4	Federring B 16 DIN 127 verz.
"	934D16PA	4	6-ktmu. M 16 DIN 934-8 verz.
11	4790.30.01	1	Kreuzgelenk
12	4367.00.01	4	Stahleinspannbuchse E 80x70x40 F 3 spez.
13	4790.33.01	1	Senkrechter Kreuzgelenkbolzen
14	4790.32.01	1	Waagerechter Kreuzgelenkbolzen
15	988DS7090	4	Stützscheibe S 70x90 DIN 988
16	471D702,5	4	Sicherungsring 70x2,5 DIN 471
17	71412DA81	4	Schmiernippel AM 8x1 DIN 71412
18	931D1690P	2	6-ktschr. M 16x90 DIN 931-8.8
19	127DB16	2	Federring B 16 DIN 127
20	4790.34.01	2	Distanzrohr
21	4780.77.01	1	Schmiernippelverlängerung
22	913D1210H	1	Gewindestift M 12x10 DIN 913-45 H
23	4753.57.02	1(2)	Zwei Doppelschellen in Aufbauform kpl.



RABE WERK Ersatzteilliste

Gerätetyp: Marabu 180 C Baureihe 3

-Traverse-

Bild-Nr.	Bestell-Nr.	Stückzahl	Ersatzteilbezeichnung
1	4790.28.01	1	Traverse
2	4716.37.00	1	Typenschild SX-4
"	1476D410	2	Halbrundkerbnagel 4x10 DIN 1476
3	4775.17.01	2	Abstellstütze -Oberteil-
4	4775.18.01	2	Abstellstütze -Unterteil-
5	960D161560M	2	6-ktschr. M 16x1,5x60 DIN 960-12.9
6	980DV1615N	2	Sicherungsmutter VM 16x1,5 DIN 980-10
	<u>4775.19.01</u>	2	Abstellstütze komplett, Bild-Nr. 3-6

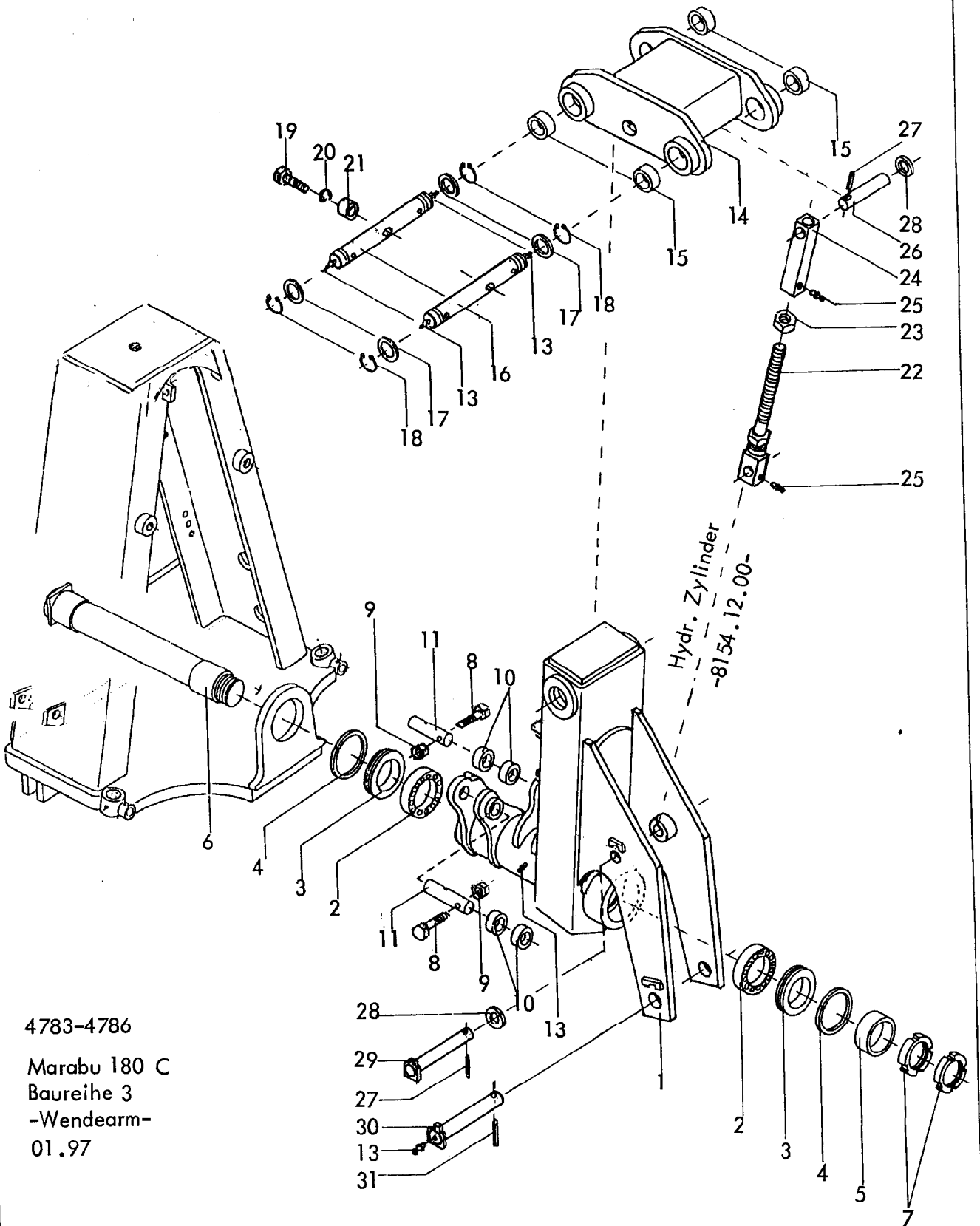
4

Gerätetyp: Marabu 180 C Baureihe 3

-Traverse-

Bild-Nr.	Bestell-Nr.	Stückzahl	Ersatzteilbezeichnung
7	4754.07.33	2	Lagerbolzen
8	126D22	4	Scheibe 22 DIN 126
9	1481D530	4	Spannstift 5x30 DIN 1481
10	4775.22.01	2	Steckstock komplett
11	4716.38.00	2	Schmiernippel H 1 8x1
12	4726.00.09	2	Verkantungsspindel
13	4716.36.00	2	Kugel Ø 14
14	4716.12.00	2	Druckfeder DF-80 verz.
15	4780.01.05	1	Oberer Zylinderbolzen
16	4754.01.02	2	Distanzring
17	4754.01.08	1	Klemmhülse
18	4780.01.06	2	Lagerbuchse
19	1481D1060	2	Spannstift 10x60 DIN 1481
20	931D1275N	1	6-ktschr. M 12x75 DIN 931-10.9
21	4754.01.03	1	Lagerbuchse
22	4754.53.00	1	Vorwählhebel
23	4754.01.05	1	Federaufnahme
24	4726.00.07	1	Zugfeder CF-209 verz.
25	1481D3530A	1	Spannstift 3,5x30 DIN 1481 verz.
26	4754.52.00	1	Fanghaken
27	1481D1024	1	Spannstift 10x24 DIN 1481
28	6916D21	1	Scheibe 21 DIN 6916
29	4754.01.04	1	Distanzbuchse
30	4754.54.00	1	Turmverbindung
31	960D201590P	2	6-ktschr. M 20x1,5x90 DIN 960-8.8, M _d = 490 Nm
"	127DB20	2	Federring B 20 DIN 127
"	934D2015P	2	6-ktmu. M 20x1,5 DIN 934-8
32	4754.07.32	2	Stellschraube

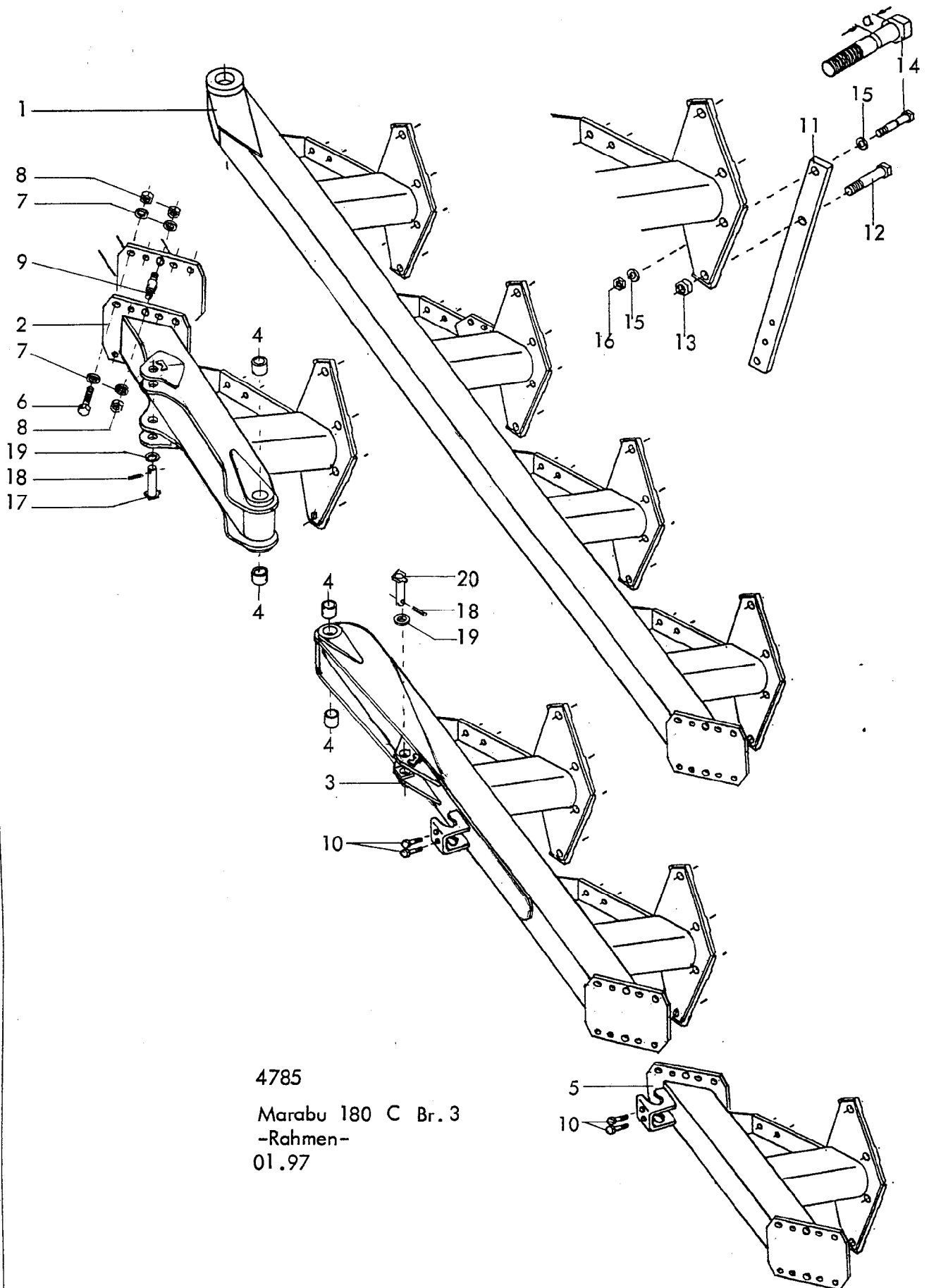
01.97



4783-4786
Marabu 180 C
Baureihe 3
-Wendearm-
01.97

6 Gerätetyp: Marabu 180 C Baureihe 3 -Wendearm-

Bild-Nr.	Bestell-Nr.	Stückzahl	Ersatzteilbezeichnung
1	4776.26.03	1	Wendearm
2	720D32016X	2	Kegelrollenlager 32016 X DIN 720
3	4726.00.05	2	Dichtungsring
4	4726.00.06	2	Filzring 8x6x371
5	4726.00.01	1	Stoßring
6	4776.48.01	1	Drehachse
7	981DKM14	2	Nutmutter KM 14 DIN 981
8	931D1280M	2	6-ktschr. M 12x80 DIN 931-12.9
9	980DV12M	2	Sicherungsmutter VM 12 DIN 980-12
10	4780.01.07	4	Distanzring
11	4775.01.02	2	Zylinderbolzen Ø 40x127
13	4716.38.00	6	Schmiernippel H 1 8x1
14	4776.28.01	1	Schwinge
15	4771.14.02	4	Stahleinspannbuchse E 65x55x40 F 3 spez.
16	4780.12.00	2	Schwingenbolzen
17	4723.00.04	4	Seeger-Stützscheibe 56x72x3
18	471D552	4	Sicherungsring 55x2 DIN 471
19	931D1280M	2	6-ktschr. M 12x80 DIN 931-12.9
20	127DA12	2	Federring A 12 DIN 127
21	4750.12.00	2	Distanzrohr
22	4766.42.00	1	Verstellspindel -verzinkt-
23	936D30PA3A	1	6-ktmu. M 30 DIN 936-8-A3A
24	4766.41.00	1	Gewindestück -verzinkt-
25	4716.38.00	2	Schmiernippel H 1 8x1
	<u>4766.40.00</u>	1	Gewindestrebe -verzinkt- komplett, Bild-Nr. 22-25
26	4754.49.00	1	Strebenbolzen
27	1481D845	2	Spannstift 8x45 DIN 1481
28	6916D28	2	Scheibe 28 DIN 6916
29	4783.41.01	1	Bolzen Ø 28
30	4783.42.01	1	Bolzen Ø 40
31	1481D860	1	Spannstift 8x60 DIN 1481



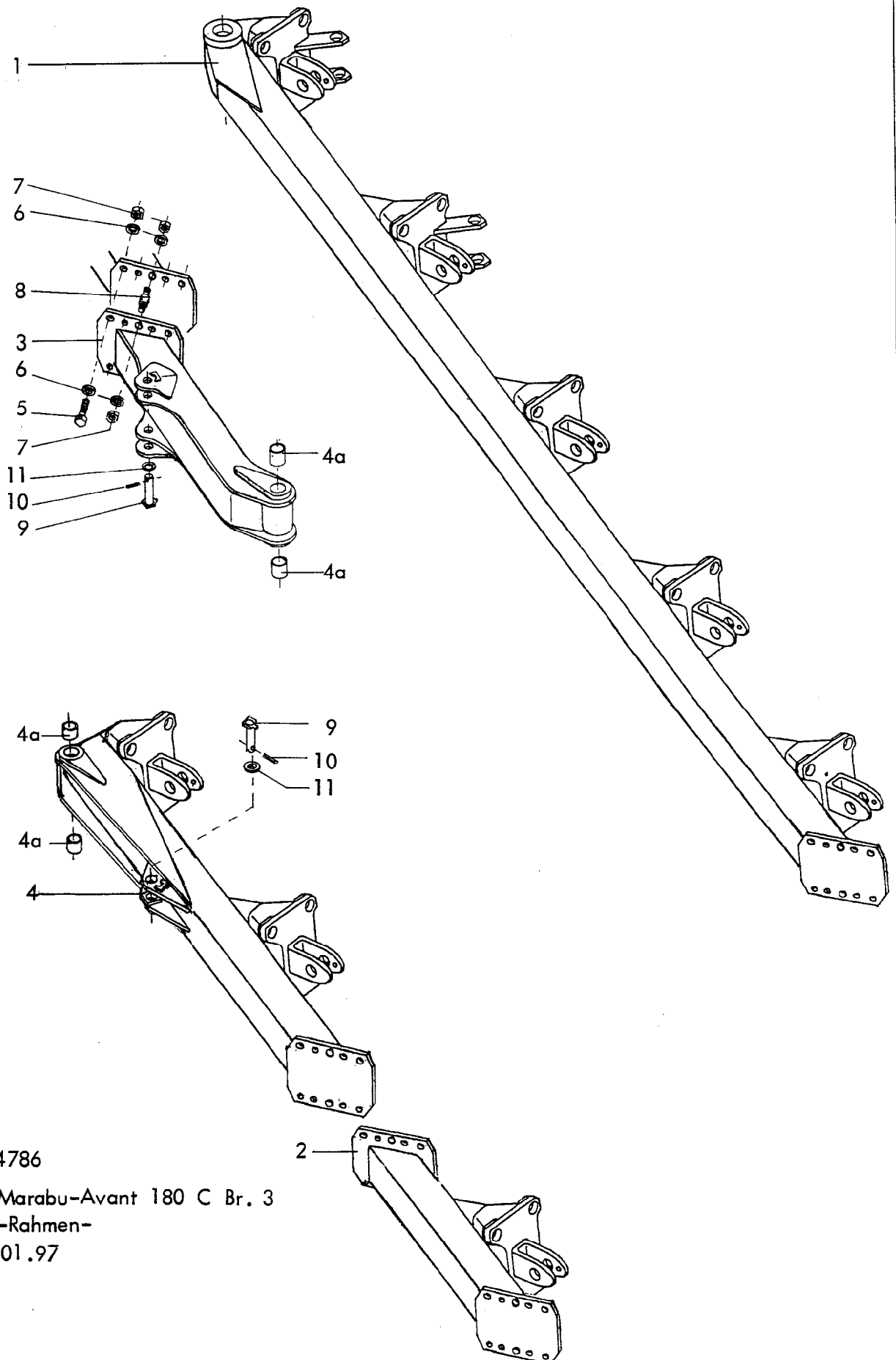
4785
 Marabu 180 C Br. 3
 -Rahmen-
 01.97

8

Gerätetyp: Marabu 180 C Baureihe 3 -Rahmen-

Bild-Nr.	Bestell-Nr.	Stückzahl	Ersatzteilbezeichnung
1	4785.85.01	1	Vorderrahmen 3-furchig
1	4785.86.02	1	Vorderrahmen 4-furchig
2	4785.87.01	1	Vorderrahmen-Hinterteil
3	4785.89.01	1	Hinterrahmen
			Körperabstand : 1000 Schnittbreite : 420
4	4771.14.01	4	Stahleinspannbuchse E 65x55x85 F 3 spez.
5	4785.91.01	1(2)	Rahmenansatz (bzw. Zwischenansatz)
	4785.91.02	1(2)	Rahmenansatz kpl. mit Befestigungsteilen Pos. 6-9
			Stückzahl pro Flansch :
6	960D201580N	8	6-ktschr. M 20x1,5x80 DIN 960-10.9, $M_a = 640 \text{ Nm}$
7	6916D21	20	Scheibe 21 DIN 6916
8	980DV2015N	12	Sicherungsmutter VM 20 x1,5 DIN 980-10
9	4367.69.03	2	Paßbolzen $\varnothing 25$, 105 lg.
10	933D2065P	2	6-ktschr. M 20x65 DIN 933-8.8
			Stückzahl pro Körper :
11	7001.19.03	1	Stielgrindel 70x35 für Rahmenhöhe 800
12	960D2015100M	1	6-ktschr. M 20x1,5x100 DIN 960-12.9, $M_a = 640 \text{ Nm}$
13	934D2015N	1	6-ktmu. M 20x1,5 DIN 934-10
14	7001.24.00	1	Scherschraube mit Kerbe (M 16x1,5x100, Maß $\alpha = 33^\circ$) $M_a = 225 \text{ Nm}$
15	6916D17	2	Scheibe 17 DIN 6916
16	934D1615P	1	6-ktmu. M 16x1,5 DIN 934-8
17	4784.75.01	2	Bolzen
18	1441D29	3	Scheibe 29 DIN 1441
19	1481D845A	3	Spannstift 8x45 DIN 1471 verz.
20	4771.11.03	1	Spannschloßbolzen

01.97



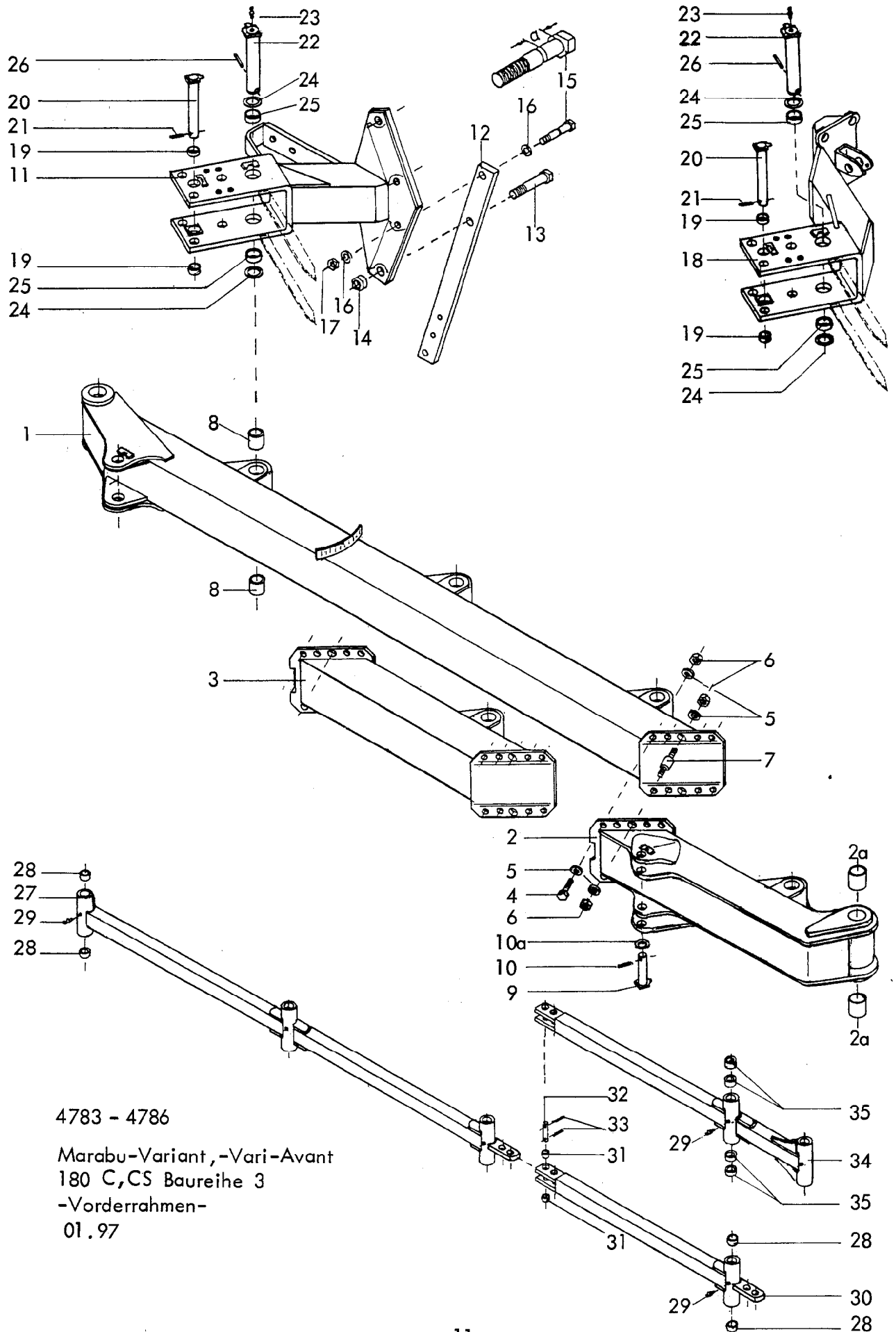
4786
 Marabu-Avant 180 C Br. 3
 -Rahmen-
 01.97

10

Gerätetyp: Marabu-Avant 180 C Baureihe 3 -Rahmen-

Bild-Nr.	Bestell-Nr.	Stückzahl	Ersatzteilbezeichnung
1	4786.33.01	1	Grundrahmen 3-furchig } K.A.=1000, Schnittbr.=400
1	4786.34.01	1	
1	4786.35.01	1	
2	4366.23.01 <u>4366.23.05</u>		Rahmenansatz Rahmenansatz kpl. mit Befestigungsteilen Pos. 5-8 + Steinsicherung montiert -4745.63.02-
3	4786.36.01	1	Vorderrahmen-Endstück
4	4786.37.01	1	Hinterrahmen
4a	4771.14.01	4	Stahleinspannbuchse E 65x55x85 F 3 spez.
5	960D201580N	8	6-ktschr. M 20x1,5x80 DIN 960-10.9, $M_a = 640 \text{ Nm}$
6	6916D21	20	Scheibe 21 DIN 6916
7	980DV2015N	12	Sicherungsmutter VM 20x1,5 DIN 980-10
8	4367.69.03	2	Paßbolzen $\varnothing 25$, 105 lg.
9	4784.75.01	3	Bolzen
10	1441D29	3	Scheibe 29 DIN 1441
11	1481D845A	3	Spannstift 8x45 DIN 1481 verz.

01.97



4783 - 4786

Marabu-Variant, -Vari-Avant
 180 C, CS Baureihe 3
 -Vorderrahmen-
 01.97

12			
Gerätetyp: Marabu-Variant, -Vari-Avant 180 C, CS Br. 3			
-Vorderrahmen-			
Bild-Nr.	Bestell-Nr.	Stückzahl	Ersatzteilbezeichnung
1	4784.39.01	1	Vorderrahmen 2-furchig K.A. = 1000
1	4784.24.01	1	Vorderrahmen 3-furchig K.A. = 1000
2	4784.59.01	1	Vorderrahmen-Hinterteil
2a	4771.14.01	2	Stahleinspannbuchse E 65x55x85 F 3 spez.
3	4784.26.01	1	Rahmenansatz
			Stückzahl pro Flansch
4	960D201580N	8	6-ktschr. M 20x1,5x80 DIN 960-10.9, $M_a = 640$ Nm
5	6916D21	20	Scheibe 21 DIN 6916
6	980DV2015N	12	Sicherungsmutter VM 20x1,5 DIN 980-10
7	4367.69.03	2	Paßbolzen $\varnothing 25$, 105 lg.
8	4757.38.02	8(10)	Stahleinspannbuchse E 55x45x60 F 3 spez.
9	4784.75.01	2	Bolzen
10	1481D845A	2	Spannstift 8x45 DIN 1481 verz.
10a	1441D29	2	Scheibe 29 DIN 1441
			Marabu-Variant
11	4784.51.01	1	Grindelkonsole 1. Körper 180 C } mit Zeiger
11	4784.50.01	1	
11	4784.29.01		Grindelkonsole 180 C } ab 2. Körper, außer dem letzten
11	4784.02.01		
11	4784.29.03	1	Grindelkonsole 180 C } mit Anschlag, letzter Körper
11	4784.02.02	1	
			Stückzahl pro Körper : Marabu-Variant 180 C
12	7001.19.03	1	Stielgrindel 70x35 für Rahmenhöhe 800
13	960D2015100M	1	6-ktschr. M 20x1,5x100 DIN 960-12.9, $M_a = 640$ Nm
14	934D2015N	1	6-ktmu. M 20x1,5 DIN 934-10
15	7001.24.00	1	Scherschraube mit Kerbe (M 16x1,5x100, Maß $\alpha = 33$) $M_a = 225$ Nm
16	6916D17	2	Scheibe 17 DIN 6916
17	934D1615P	1	6-ktmu. M 16x1,5 DIN 934-8
			Stückzahl pro Körper : Marabu-Variant 180 CS
12	7002.01.03	1	Stielgrindel 80x35, 800 Rahmenhöhe
13	960D2415110N	1	6-ktschr. M 24x1,5x110 DIN 960-10.9, $M_a = 1100$ Nm
14	934D2415N	1	6-ktmu. M 24x1,5 DIN 934-10
15	7002.10.00	1	Scherschraube mit Kerbe (M 20x1,5x110, Maß $\alpha = 37,5$) $M_a = 460$ Nm

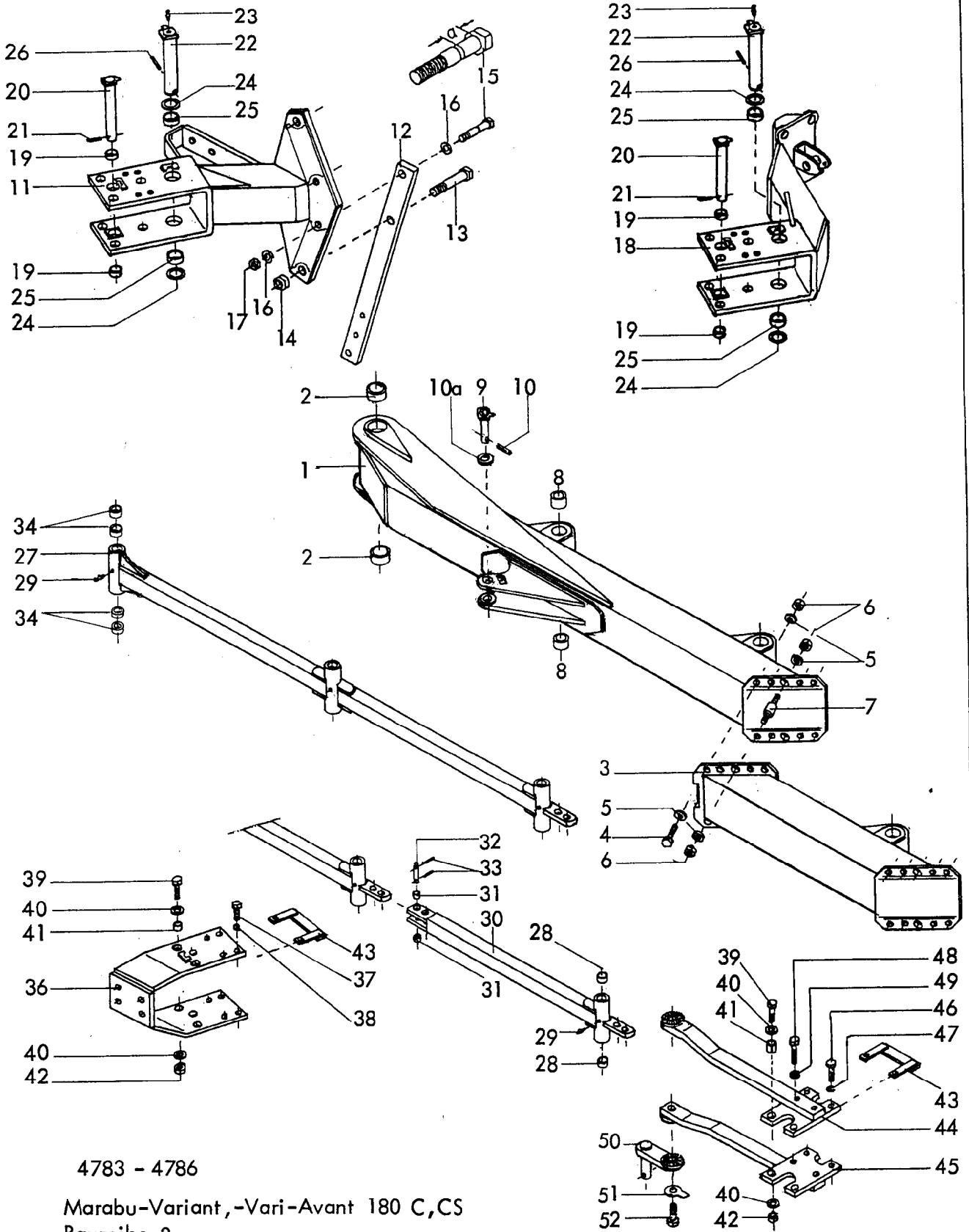
Gerätetyp: Marabu-Variant, -Vari-Avant 180 C, CS Br. 3

-Vorderrahmen-

Bild-Nr.	Bestell-Nr.	Stückzahl	Ersatzteilbezeichnung
16	6916D21	2	Scheibe 21 DIN 6916
17	934D2015P	1	6-ktmu. M 20x1,5 DIN 934-8
<u>Marabu-Vari-Avant</u>			
18	4783.49.01	1	Grindelkonsole 1. Körper 180 C } mit Zeiger
18	4783.48.01	1	
18	4783.11.01	1	Anlenkkonsole 180 C } ab 2. Körper
18	4783.03.01	1	
<u>Stückzahl pro Konsole</u>			
19	1498D253220	2	Einspannbuchse EG 25/32x20 DIN 1498
20	4759.51.01	1	Schubstangenbolzen
21	1481D840	1	Spannstift 8x40 DIN 1481
22	4779.32.00	1	Konsolenbolzen
23	4716.38.00	1	Schmiernippel H 1 8x1
24	988DS5568	2	Stützscheibe S 55x68 DIN 988
25	4770.36.02	2	Stahleinspannbuchse E 55x45x23 F 3 spez.
26	1481D1370	1	Spannstift 13x70 DIN 1481
27	4779.31.03	1	Schubstange 2-furchig
27	4779.31.01	1	Schubstange 3-furchig
28	1498D253240	8-10	Einspannbuchse EG 25/32x40 DIN 1498
29	4716.43.00	4-5	Schmiernippel H 2 8x1
30	4779.30.03	1	Schubstangenverlängerung
31	7001.05.00	4(8)	Spannstift 21x28 mit Wellenschlitz
32	8403.32.01	2(4)	Bolzen zur Schubstange
33	1481D636	4(8)	Spannstift 6x36 DIN 1481
34	4785.74.01	1	Schubstange
35	1498D354020	4	Einspannbuchse EG 35/40x20 DIN 1498

01.97

14



4783 - 4786

Marabu-Variant, -Vari-Avant 180 C, CS

Baureihe 3

-Hinterrahmen-

01.97

Gerätetyp: Marabu-Variant,-Vari-Avant 180 C,CS Br.3 -Hinterrahmen-

Bild-Nr.	Bestell-Nr.	Stückzahl	Ersatzteilbezeichnung
1	4784.58.01	1	Hinterrahmen 2-furchig K.A. = 1000
2	4771.14.02	2	Stahleinspannbuchse E 65x55x40 F 3 spez.
3	4784.26.01	1(2)	Rahmenansatz
			<u>Stückzahl pro Flansch</u>
4	960D201580N	8	6-ktschr. M 20x1,5x80 DIN 960-10.9, $M_a = 640 \text{ Nm}$
5	6916D21	20	Scheibe 21 DIN 6916
6	980DV2015N	12	Sicherungsmutter VM 20x1,5 DIN 980-10
7	4367.69.03	2	Paßbolzen $\varnothing 25$, 105 lg.
8	4757.38.02	4(8)	Stahleinspannbuchse E 55x45x60 F 3 spez.
9	4784.75.01	1	Bolzen
10	1481D845A	1	Spannstift 8x 45 DIN 1481 verz.
10a	1441D29	1	Scheibe 29 DIN 1441
11	4784.29.01		Grindelkonsole 180 C
11	4784.02.01		Grindelkonsole 180 CS
			<u>Stückzahl pro Körper : Marabu-Variant 180 C</u>
12	7001.19.03	1	Stielgrindel 70x35 für Rahmenhöhe 800
13	960D2015100M	1	6-ktschr. M 20x1,5x100 DIN 960-12.9, $M_a = 640 \text{ Nm}$
14	934D2015N	1	6-ktmu. M 20x1,5 DIN 934-10
15	7001.24.00	1	Scherschraube mit Kerbe (M 16x1,5x100, Maß a = 33) $M_a = 225 \text{ Nm}$
16	6916D17	2	Scheibe 17 DIN 6916
17	934D1615P	1	6-ktmu. M 16x1,5 DIN 934-8
			<u>Stückzahl pro Körper : Marabu-Variant 180 CS</u>
12	7002.01.03	1	Stielgrindel 80x35, 800 Rahmenhöhe
13	960D2415110N	1	6-ktschr. M 24x1,5x110 DIN 960-10.9, $M_a = 1100 \text{ Nm}$
14	934D2415N	1	6-ktmu. M 24x1,5 DIN 934-10
15	7002.10.00	1	Scherschraube mit Kerbe (M 20x1,5x110, Maß a = 37,5) $M_a = 460 \text{ Nm}$

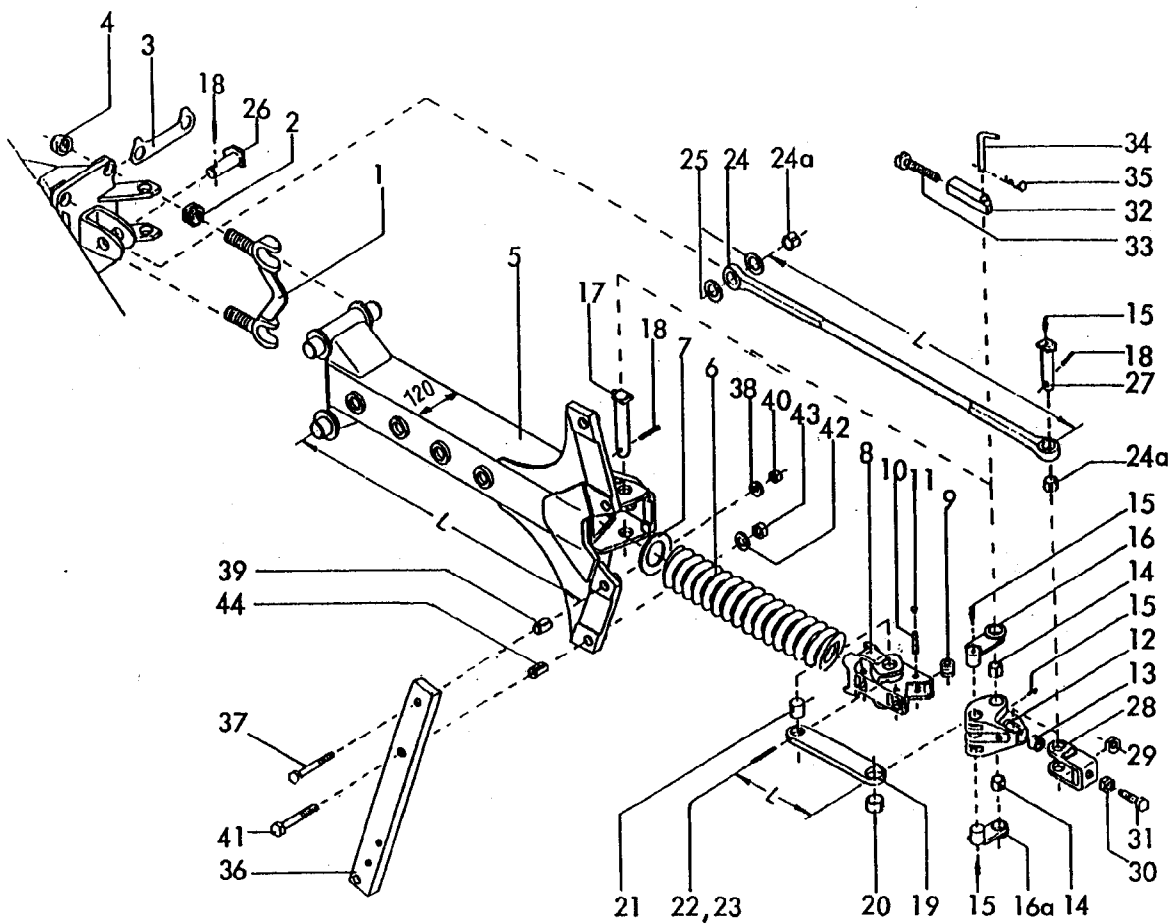
16 Gerätetyp: Marabu-Variant, -Vari-Avant 180 C, CS Br. 3 -Hinterrahmen-			
Bild-Nr.	Bestell-Nr.	Stückzahl	Ersatzteilbezeichnung
16	6916D21	2	Scheibe 21 DIN 6916
17	934D2015P	1	6-ktmu. M 20x1,5 DIN 934-8
<u>Marabu-Vari-Avant</u>			
18	4783.11.01		Anlenkkonsole 180 C
18	4783.03.01		Anlenkkonsole 180 CS
<u>Stückzahl pro Konsole</u>			
19	1498D253220	2	Einspannbuchse EG 25/32x20 DIN 1498
20	4759.51.01	1	Schubstangenbolzen
21	1481D840	1	Spannstift 8x40 DIN 1481
22	4779.32.00	1	Konsolenbolzen
23	4716.38.00	1	Schmiernippel H 1 8x1
24	988DS5568	2	Stützscheibe S 55x68 DIN 988
25	4770.36.02	2	Stahleinspannbuchse E 55x45x23 F 3 spez.
26	1481D1370	1	Spannstift 13x70 DIN 1481
27	4785.73.01	1	Schubstange zum Hinterrahmen
28	1498D253240	6-10	Einspannbuchse EG 25/32x40 DIN 1498
29	4716.43.00	3-5	Schmiernippel H 2 8x1
30	4779.30.01	1	Schubstangenverlängerung
30	4779.30.03	1	Schubstangenverlängerung (mit Steg)
31	7001.05.00	4(8)	Spannstift 21x28 mit Wellenschlitz
32	8403.32.01	2(4)	Bolzen zur Schubstange
33	1481D636	4(8)	Spannstift 6x36 DIN 1481
34	1498D354020	4	Einspannbuchse EG 35/40x20 DIN 1498
36	4784.49.01	1	Stützradhalter
37	933D1635P	8	6-kschr. M 16x35 DIN 933-8.8
38	127DB16	8	Federring B 16 DIN 127
39	960D201570N	4	6-kschr. M 20x1,5x70 DIN 960-10.9
40	6916D21	8	Scheibe 21 DIN 6916

Gerätetyp: Marabu-Variant,-Vari-Avant 180 C,CS Br. 3

-Hinterrahmen-

Bild-Nr.	Bestell-Nr.	Stückzahl	Ersatzteilbezeichnung
41	7346D2524	4	Spannstift 25x24 DIN 7346
42	980DV2015N	4	Sicherungsmutter VM 20x1,5 DIN 980-10
43	4772.16.00	2	Distanzplatte
44	4779.43.01	1	Rundsechhalter -links-
45	4779.43.02	1	Rundsechhalter -rechts-
46	933D1635P	4	6-ktschr. M 16x35 DIN 933-8.8
47	127DB16	4	Federring B 16 DIN 127
48	931D1665P	4	6-ktschr. M 16x65 DIN 931-8.8
49	6916D17	4	Scheibe 17 DIN 6916
50	7210.25.04	2	Exzenterzapfen für ungefedertes Rundsech
50	7210.25.05	2	Exzenterzapfen für gefedertes Rundsech
51	93D25	2	Sicherungsblech 25 DIN 93
52	933D2465P	2	6-ktschr. M 24x65 DIN 933-8.8

01.97



RABE WERK Ersatzteilliste

Gerätetyp: Avant-Steinsicherung 120

Auto-Reset 120

Sécurité-Avant 120

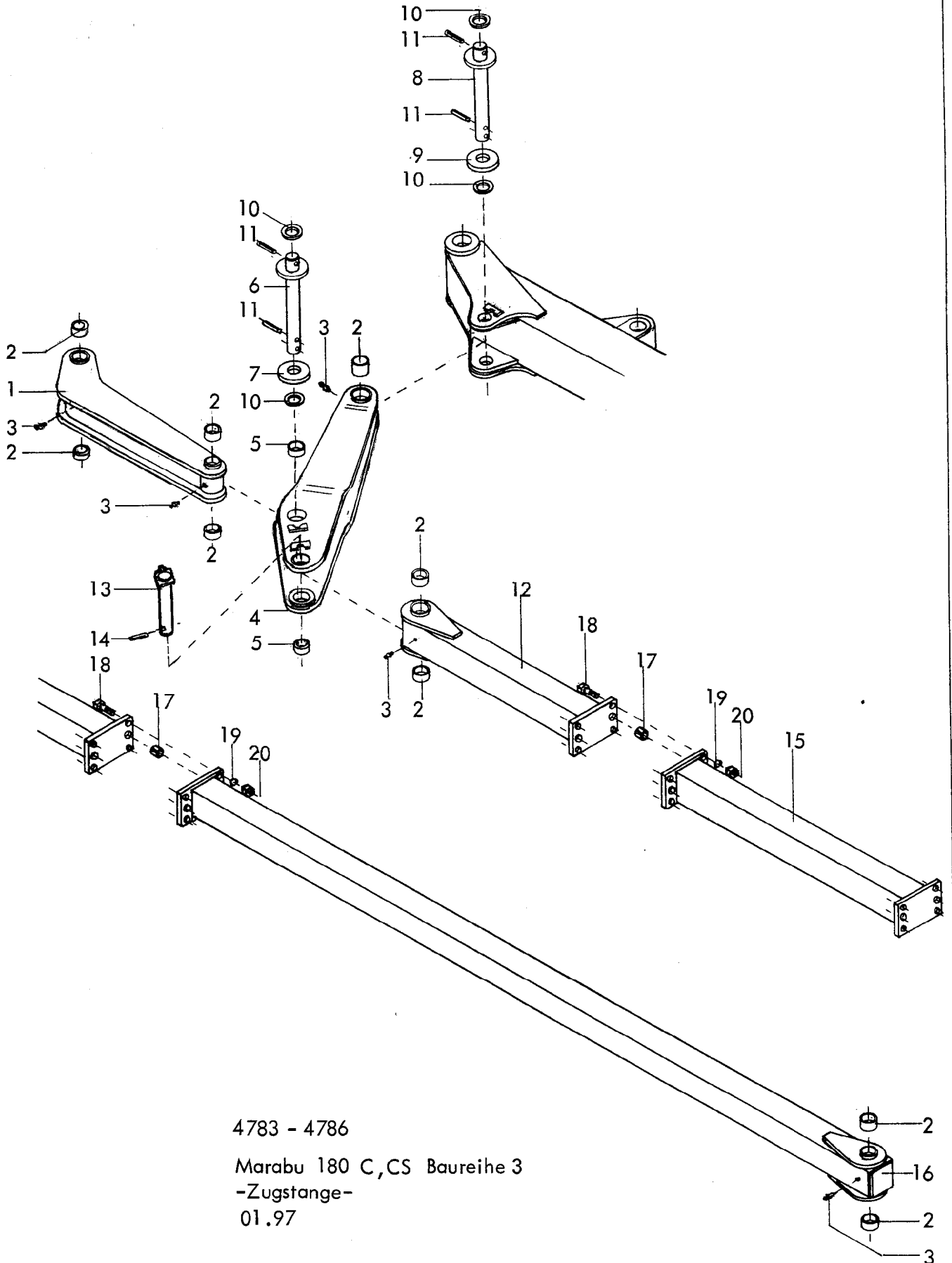
Bild Ref. Fig.	Bestell-Nr. Part.-No. Référence	Stück Qty. Qte.	Bezeichnung	Technische Angaben Technical data. Données techniques	Description	Désignation
1	4724.07.00	2	Grindellager		Legmounting	Demi-coguille
2	4724.52.10	4	Einstellmutter M 24x1,5-10		Adj, nut	Ecrou M 24x1,5-10
3	4724.01.05	2	Sicherungsflasche		Fishplate	Toile d'arrêt
4	985D2415P	4	6-ktmu. M 24x1,5 DIN 985-8		Hex. nut	Ecrou H
5	4724.51.00	1	Zwischengrindel L = 925 (120x120)		Intern. leg	Etancon interme.
6	4745.52.00	1	Druckfeder DF-373, Ø 103 L = 653		Compression spring	Ressort de compres.
7	4724.01.07		Distanzscheibe (bei Bedarf)		Spacer (if regu.)	Entretoise
8	4724.10.00	1	Schubelement TAF-16		Push element	
9	4724.01.03	4	Rolle		Roller	Rouleou
10	1481D1355	4	Spannstift 13x55 DIN 1481		Roll pin	Goupille serrage
11	4724.41.03	8	Verschlussstopfen GPN 300/V3		Plug	Bouchon
12	4724.38.01	1	Winkelhebel		Angle lever	Levier d'angle
13	4724.38.02	1	Druckscheibe		Tension ring	Rondelle
14	4760.51.02	2	Stahleinspannbuchse E 32x25x32 F 3		Bush	Bague
15	71412DA81	5	Schmiernippel AM 8x1 DIN 71412		Grease nipple	Graisseur

Gerätetyp: Avant-Steinsicherung 120

Auto-Reset 120

Sécurité-Avant 120

Bild Ref. Fig.	Bestell-Nr. Part.-No. Référence	Stück Qty. Qte.	Bezeichnung	Technische Angaben Technical data. Données techniques	Description	Désignation
16	4724.39.03	1	Schubstangenlagerbolzen -links-		Pushrodpin l.h.	Axe gauche
16a	4724.39.04	1	Schubstangenlagerbolzen -rechts-		Pushrodpin r.h.	Axe droite
17	4724.74.00	1	Winkelhebellagerbolzen		Angle lever pin	Axe
18	1481D840	3	Spannstift 8x40 DIN 1481		Roll pin	Goupille serrage
19	4724.49.01	2	Schubstange -kurz- L = 185		Push rod	Tige poussair courte
20	4760.49.04	2	Stahleinspannbuchse E 40x32x16 F 3		Bush	Bague
21	4724.11.02	2	Lagerbolzen Ø 32x33		Bearing pin	Axe Ø 32x33
22	1481D850	2	Spannstift 8x50 DIN 1481		Roll pin	Goupille serrage
23	1481D550	2	Spannstift 5x50 DIN 1481		Roll pin	Goupille serrage
	4724.49.00	2	Schubstange -kurz- montiert Bild-Nr. 19-23		Push rod assy. Nos. 19-23	Tige pousoir courte cpl.Rep.No.19-23
24	4724.15.00	1	Zugstange L = 989 kpl. mit Buchsen		Pull rod cpl.	Tige pousoir cpl.
24a	4760.49.01	2	Stahleinspannbuchse E 30x25x28 F 3		Bush	Bague
25	6916D25	2	Scheibe 25 DIN 6916		Washer	Rondelle
26	4724.75.00	1	Zugstangenbolzen -vorn-		Pullrodpin front	Axe avant
27	4745.68.00	1	Zugstangenbolzen -hinten-		Pullrodpin rear	Axe arrière
28	4745.67.01	1	Spannbügel		Chucking jaw	Etrier
29	934D2415M	1	6-ktmu. M 24x1,5 DIN 934-12		Hex. nut	Ecrou H
30	936D2415P	1	6-ktmu. M 24x1,5 DIN 936-8		Hex. nut	Ecrou H
31	4724.01.04	1	Stellschraube		Adjusting screw	Vis de réglage
	4745.63.02	1	Steinsicherung montiert, Bild-Nr.1-31		Auto-Reset assy. Nos. 1-31	Sécurité cpl. Rep.No. 1-31
32	4724.40.02	1	Gewindestück		Threaded piece	Pièce filetée
33	4724.40.04	1	Einstellschraube M 20x60		Adjusting screw	Vis de réglage
34	2607.21.00	1	Steckstock TB-16x100		Pin	Brache
35	4716.35.00	1	Federsteckstock BTB-4		R-clip	Goupille Beta
	4724.40.00	1	Sperrstück montiert, Bild-Nr. 32-35		Lock assy. 32-35	Verrou de blocage 32-35
36	7001.01.02	2	Stielgrindel 70x30, 700 Rahmenhöhe		Leg 70x30 700 U.B.	Etancan 70x30 700 s/bati "
36	7001.01.03	2	Stielgrindel 70x30, 750 Rahmenhöhe		Leg 70x30 750 U.B.	750 s/bati "
36	7001.01.04	2	Stielgrindel 70x30, 800 Rahmenhöhe		Leg 70x30 800 U.B.	800 s/bati "
37	960D161590P	2	6-ktschr. M 16x1,5x90 DIN 960-8.8 M _a = 225 Nm		Hex. bolt Torque 225 Nm	Vis H Couple 225 Nm
38	6916D17	2	Scheibe 17 DIN 6916		Washer	Rondelle
39	7001.15.00	2	Spannstift 21x32 mit Wellenschlitz		Roll pin	Goupille elastique
40	934D1615P	2	6-ktmu. M 16x1,5 DIN 934-8		Hex. nut	Ecrou H
41	960D201590N	2	6-ktschr. M 20x1,5x90 DIN 960-10.9 M _a = 640 Nm		Hex. bolt Torque 640 Nm	Vis H Couple 640 Nm
42	6916D21	2	Scheibe 21 DIN 6916		Washer	Rondelle
43	934D2015N	2	6-ktmu. M 20x1,5 DIN 934-10		Hex. nut	Ecrou H
44	7002.05.00	2	Spannstift 25x32 mit Wellenschlitz		Roll pin	Goupille elastique



4783 - 4786

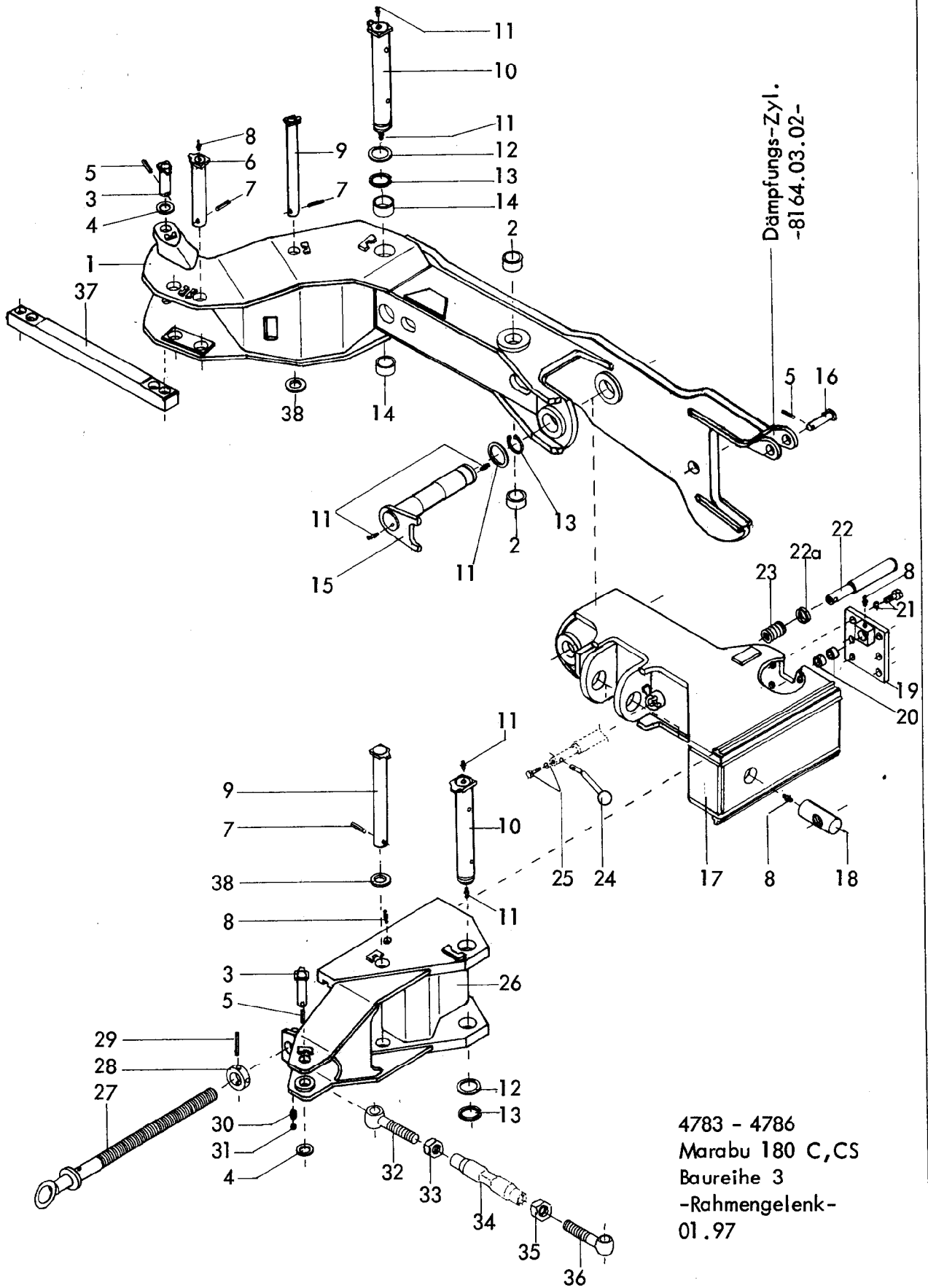
Marabu 180 C, CS Baureihe 3
 -Zugstange-
 01.97

Gerätetyp: Marabu 180 C,CS Baureihe 3

-Zugstange-

Bild-Nr.	Bestell-Nr.	Stückzahl	Ersatzteilbezeichnung
1	4785.70.01	1	Lenker
2	4757.38.01	10	Stahleinspannbuchse E 49x40x55 F 3 spez.
3	4716.38.00	5	Schmiernippel H 1 8x1
4	4785.71.01	1	Umlenkhebel
5	4770.36.01	4	Stahleinspannbuchse E 50x40x21 F 3 spez.
6	4783.18.01	1	Bolzen
7	4783.18.02	1	Scheibe 18 dick
8	4783.17.01	1	Bolzen
9	4783.17.04	1	Scheibe 14 dick
10	4744.01.01	4	Scheibe C-40
11	1481D1065	4	Spannstift 10x65 DIN 1481
12	4785.16.11	1	Zugstück 638 lg.
12	4785.16.12	1	Zugstück 838 lg.
12	4785.16.05	1	Zugstück 1128 lg.
13	4783.42.01	1	Bolzen
14	1481D860	1	Spannstift 8x60 DIN 1481
15	4785.17.01	1	Zwischenstange
16	4785.34.14	1	Verlängerung 1138 lg.
16	4785.34.05	1	Verlängerung 2138 lg.
16	4785.34.01	1	Verlängerung 3138 lg.
16	4785.34.02	1	Verlängerung 4138 lg.
17	4746.00.06	4	Spannstift
18	8415.44.01	12	Sonderschraube M 16x1,5x45-12.9
19	127DB16	12	Federring B 16 DIN 127
20	934D1615N	12	6-ktmu. M 16x1,5 DIN 934-8

01.97



4783 - 4786
 Marabu 180 C,CS
 Baureihe 3
 -Rahmengelenk-
 01.97

Gerätetyp: Marabu 180 C,CS Br. 3

-Rahmengelenk-

Bild-Nr.	Bestell-Nr.	Stückzahl	Ersatzteilbezeichnung
1	4785.54.01	1	Zwischenrahmen-Vorderteil -kurz-
1	4783.66.01	1	Zwischenrahmen -Vorderteil -lang- für Vari-Avant
2	4770.36.03	2	Stahleinspannbuchse E 60x50x25 F 3 spez.
3	4784.75.01	3	Bolzen
4	1441D29	3	Scheibe 29 DIN 1441
5	1481D845A	4	Spannstift 8x45 DIN 1481 verz.
6	4783.42.01	1	Bolzen Ø 40
7	1481D860A	3	Spannstift 8x60 DIN 1481 verz.
8	4716.38.00	6	Schmiemippel H 1 8x1
9	4785.75.01	2	Bolzen Ø 35
10	4763.05.00	2	Rahmenbolzen
11	71412DA81	6	Schmiemippel AM 8x1 DIN 71412
12	4723.00.04	3	Seeger-Stützscheibe 56x72x3
13	471D552	3	Sicherungsring 55x2 DIN 471
14	4771.14.02	2	Stahleinspannbuchse E 65x55x40 F 3 spez.
15	4785.72.01	1	Lagerbolzen
16	8018.66.07	1	Bolzen
17	4785.59.01	1	Zwischenrahmen - Hinterteil
18	4763.00.01	1	Spindelmutter
19	4785.60.01	1	Anschraubplatte
20	4760.51.01	2	Stahleinspannbuchse E 32x25x28 F 3 spez.
21	960D201535N	6	6-ktschr. M 20x1,5x35 DIN 960-10.9
"	127DB20	6	Federring B 20 DIN 127
22	4785.81.01	1	Bolzen
22a	7522.49.03	1	Stützring
23	7522.49.04	1	Druckfeder
24	4785.82.01	1	Griff
25	561DA1015P	1	6-ktschr. AM 10x15 DIN 561-8.8
"	127DA10A	1	Federring A 10 DIN 127 verz.
26	4785.57.01	1	Zwischenplatte
27	4785.98.01	1	Rahmenverlagerungsspindel verz.
28	4723.26.00	1	Stoßring verz.
29	1481D1065A	1	Spannstift 10x65 DIN 1481 verz.

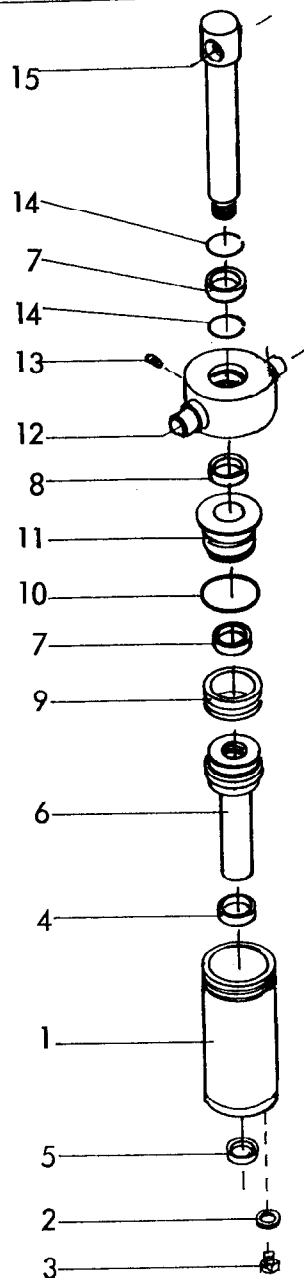
24

Gerätetyp: Marabu 180 C,CS Br. 3

-Rahmengelenk-

Bild-Nr.	Bestell-Nr.	Stückzahl	Ersatzteilbezeichnung
30	4716.12.00	1	Druckfeder DF-80 verz.
31	4716.36.00	1	Kugel RB-14/III D 14 ID-3
32	4782.35.02	1	Gewindeende M 36 -links- verz.
33	934D36PAL	1	6-ktmu. M 36 DIN 934-8 -links- verz.
34	4782.35.04	1	Spannschloßmutter M 36 verz.
35	934D36PA	1	6-ktmu. M 36 DIN 934-8 verz.
36	4782.35.03	1	Gewindeende M 36 -rechts- verz.
	<u>4782.35.01</u>	1	Spannschloß montiert, Bild-Nr. 32-36
37	4785.00.01	2	Lenkstrebe für 180 C,CS
37	4786.00.02	2	Lenkstrebe für Avant 180 C,CS
38	126D36	2	Scheibe 36 DIN 126

01.97



RABE WERK Ersatzteilliste

Gerätetyp: Marabu 180 C,CS Baureihe 3

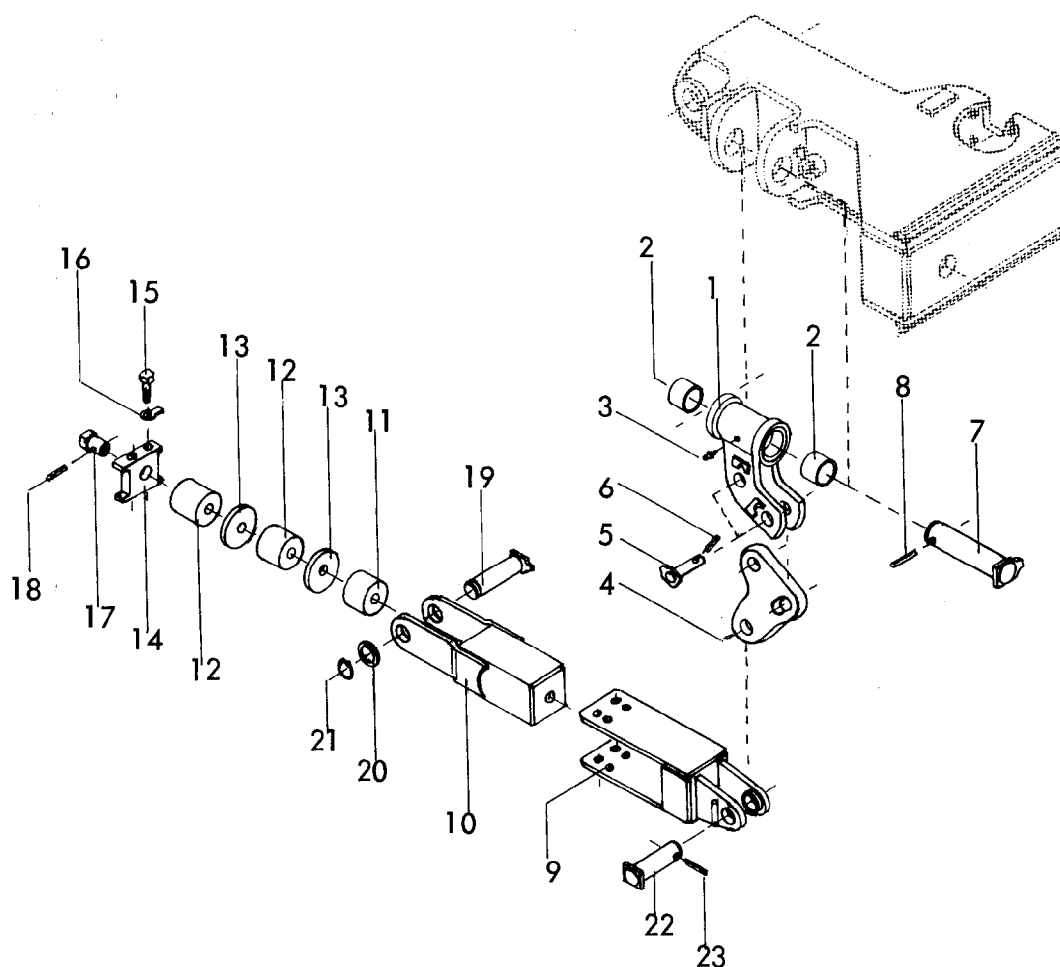
-Dämpfungszyylinder-

Bild-Nr.	Bestell-Nr.	Stückzahl	Ersatzteilbezeichnung
1	8164.11.01	1	Zylinderrohr
2	7603DA 1215515Cu	1	Dichtring A 12x15,5 x1,5 DIN 7603-Cu
3	910D121,5V	1	Verschlußschraube M 12x1,5 DIN 910-5.8
4	8129.00.02	1	Nutring VN 35-110
5	8129.00.03	1	Abstreifer AS 35-45-7/10
6	8164.12.01	1	Kolben mit Stange
7	8129.00.02	2	Nutring VN 35-110

01.97

Bild-Nr.	Bestell-Nr.	Stückzahl	Ersatzteilbezeichnung
8	8129.00.03	1	Abstreifer AS 35-45-7/10
9	8127.00.01	1	Kolbendichtung -doppeltw.- D 20 WO 80/60x22
10	8127.00.02	1	O-Ring OR 71,2x5,7
11	8133.10.01	1	Zylinderkopf
12	8164.08.01	1	Überwurfmutter
13	553D810V	1	Gewindestift M 8x10 DIN 553-5.8
14	8130.01.04	2	Sprengring 50,5x2,5
15	8164.04.01	1	Kolbenstange (mit Loctite in Pos. eingeklebt)
	<u>8164.13.01</u>	1	Kolbenstange vormontiert, Bild-Nr. 6,7,8,10,11,12,14,15
	<u>8164.03.02</u>	1	Dämpfungszyylinder Ø 80 komplett, Bild-Nr. 1-15

01.97



RABE WERK Ersatzteilliste

Gerätetyp: Marabu 180 C,CS Baureihe 3

-Federelement-

Bild-Nr.	Bestell-Nr.	Stückzahl	Ersatzteilbezeichnung
1	4785.64.01	1	Zughebel
2	4771.14.02	2	Stahleinspannbuchse E 65x55x40 F 3 spez.
3	4716.38.00	1	Schmiernippel H 1 8x1
4	4785.76.01	1	Hebel
5	4785.77.01	2	Bolzen
6	1481D850	2	Spannstift 8x50 DIN 1481
7	4785.69.01	1	Lagerbolzen
8	1481D1370	1	Spannstift 13x70 DIN 1481
9	4784.18.01	1	Zugstück -hinten-
10	4784.19.01	1	Zugstück -vorn-

28

Gerätetyp: Marabu 180 C,CS Baureihe 3

-Federelement-

Bild-Nr.	Bestell-Nr.	Stückzahl	Ersatzteilbezeichnung
11	4784.23.03	1	Elastomer-Feder 80 lg.
12	4784.23.02	2	Elastomer-Feder 100 lg.
13	4784.20.00	2	Scheibe
14	4784.22.00	1	Druckstück
15	931D1665P	4	6-ktschr. M 16x65 DIN 931-8.8
16	93D17	4	Scheibe 17 DIN 93
17	4784.21.01	1	Spannmutter
18	94D440A	1	Splint 4x40 DIN 94 verz.
	<u>4784.23.04</u>	1	Federelement komplett, Bild-Nr. 9-18
19	4786.09.01	1	Bolzen Ø 40x123
20	988D40502	1	Paßscheibe 40x50x2 DIN 988
21	471D40175	1	Sicherungsring 40x1,75 DIN 471
22	4785.30.01	1	Bolzen Ø 40x148
23	1481D860	1	Spannstift 8x60 DIN 1481

01.97

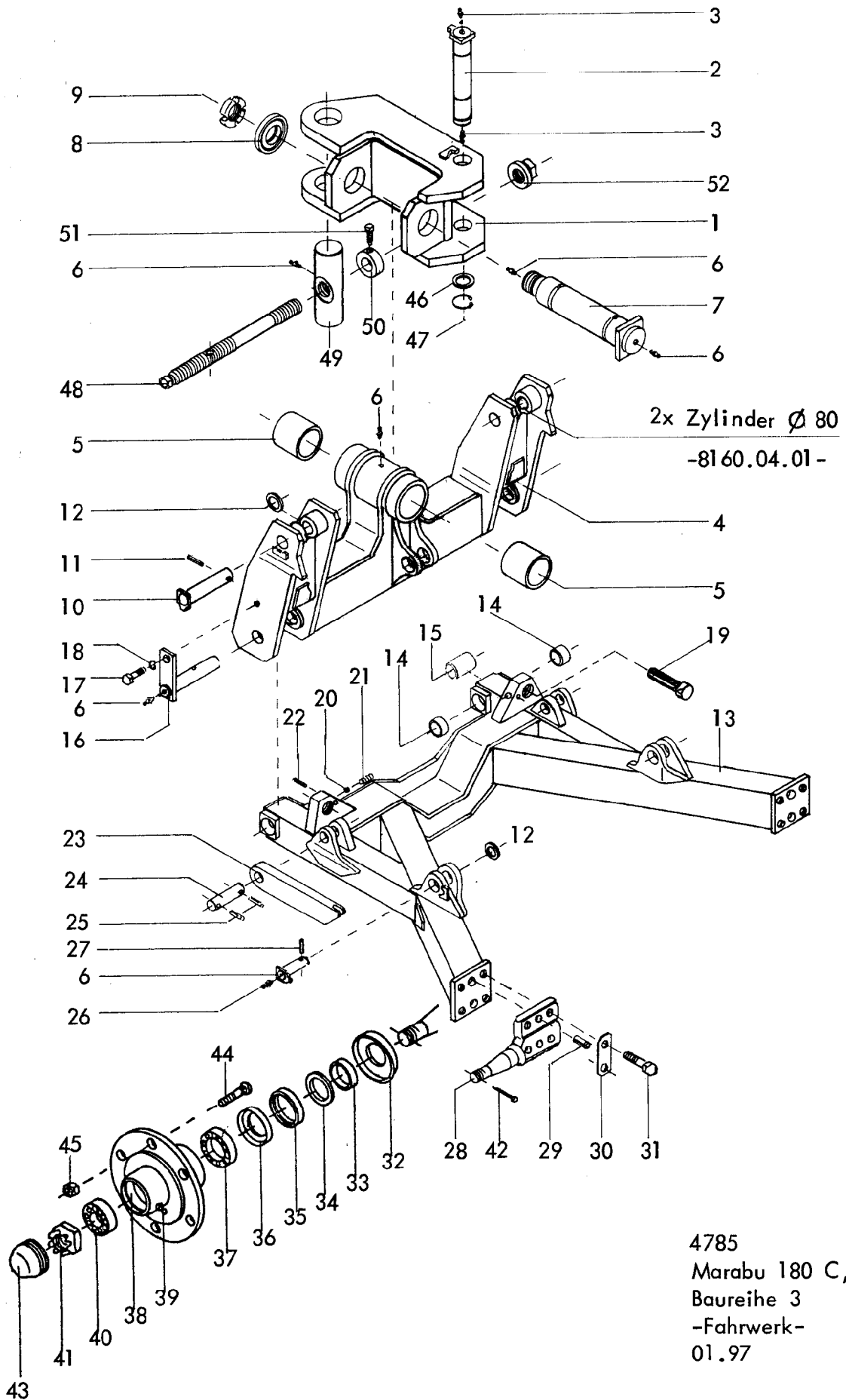


Bild-Nr.	Bestell-Nr.	Stückzahl	Ersatzteilbezeichnung
1	4785.56.01	1	Karrenkonsole
2	4785.79.01	1	Bolzen
3	71412DA81	2	Schmiernippel AM 8x1 DIN 71412
4	4785.62.01	1	Karrentraverse
5	4784.44.00	2	Buchse
6	4716.38.00	8	Schmiernippel H1 8x1
7	4785.61.01	1	Karrenlagerbolzen
8	4784.46.00	1	Scheibe
9	4784.56.03	1	Sicherbare Nutmutter M 60x2
10	6448.67.08	2	Bolzen
11	1481D860 A	2	Spannstift 8x60 DIN 1481 verz.
12	988D40502	8	Paßscheibe 40x50x2 DIN 988
13	4785.66.01	1	Schwinge zum Karren
14	4770.36.01	4	Stahleinspannbuchse E 50x40x21 F 3 spez.
15	4784.31.04	2	Distanzrohr
16	4784.35.01	2	Schwingenbolzen
17	933D1640P	2	6-ktschr. M 16x40 DIN 933-8.8
18	127DB16A	2	Federring B 16 DIN 127 verz.
19	4782.21.02	2	Spindel
20	4716.36.00	2	Kugel RB-14/III D 14 ID-3
21	4716.12.00	2	Druckfeder DF-80 verz.
22	1481D540	2	Spannstift 5x40 DIN 1481
23	4784.60.05	2	Stütze
24	4784.37.01	2	Druckstrebenbolzen
25	1481D845	4	Spannstift 8x45 DIN 1481
26	6448.67.01	2	Bolzen 84 lg.
27	1481D860 A	2	Spannstift 8x60 DIN 1481 verz.
28	4784.34.01	2	Achsstummel
29	1481D2170	4	Spannstift 21x70 DIN 1481
"	1481D1370	4	Spannstift 13x70 DIN 1481
			} Verbundstift
30	4784.34.04	4	Sicherungsblech
31	931D2090P	8	6-ktschr. M 20x90 DIN 931-8.8

Gerätetyp: Marabu 180 C,CS Baureihe 3

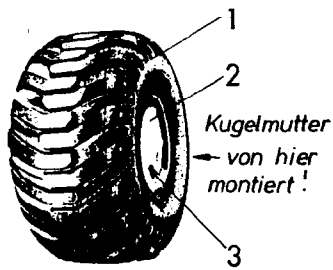
-Fahrwerk-

Bild-Nr.	Bestell-Nr.	Stückzahl	Ersatzteilbezeichnung
32	4511.35.02	2	Staubkappe
33	4349.04.03	2	Innering
34	4349.36.01	2	Filz 8x6x213
35	4349.04.02	2	Dichtscheibe
36	4349.04.04	2	Niloring 33010 AV
37	720D33010	2	Kegelrollenlager 33010 DIN 720
38	4349.05.04	2	Radnabe
39	4716.43.00	2	Schmiernippel H 2 8x1
40	720D33206	2	Kegelrollenlager 33206 DIN 720
41	937D3015P	2	Kronenmutter M 30x1,5 DIN 937-8
42	94D6356	2	Splint 6,3x56 DIN 94
43	7510.08.01	2	Achskapsel UA-81, M 66x2
44	4349.34.01	12	Riffelbolzen M 18x1,5
45	4349.34.02	12	Kugelbundmutter M 18x1,5
46	988D52653	1	Paßscheibe 52x65x3 DIN 988
47	471D503	1	Sicherungsring 50x3 DIN 471
48	4785.78.01	1	Spindel
49	4784.60.03	1	Spindelmutter
50	4785.78.05	1	Gewindehülse
51	561DA1240P	1	6-ktschr. AM 12x40 DIN 561-8.8
52	4790.15.01	1	Spezialmutter verz.

01.97

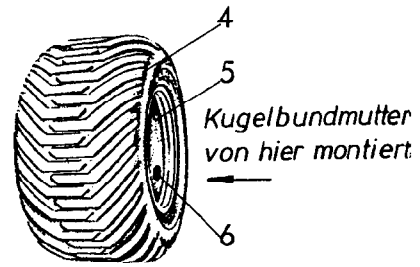
4786.15.04

Rad kpl. rechts mont.



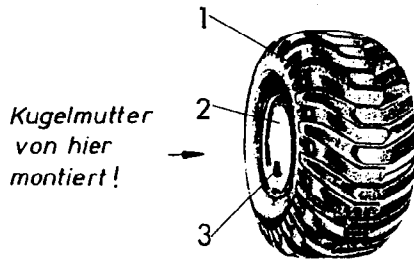
4786.16.04

Rad kpl. rechts mont.



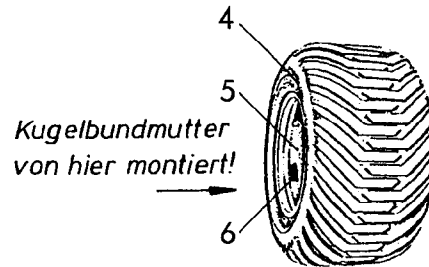
4786.15.05

Rad kpl. links mont.



4786.16.05

Rad kpl. links mont.

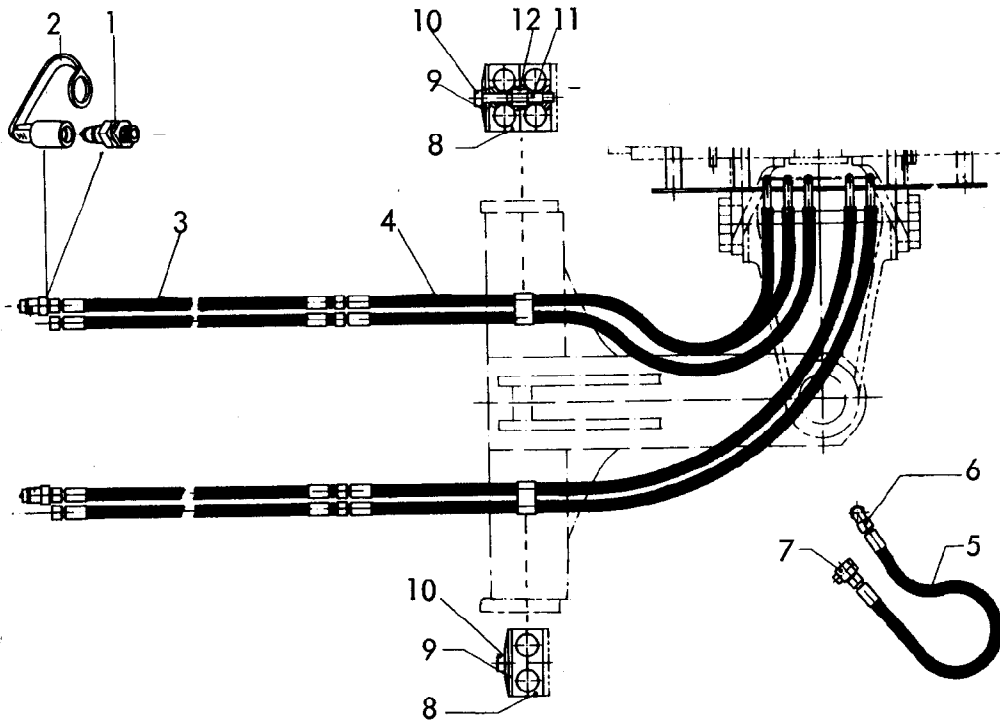


RABE WERK Ersatzteilliste

Gerätetyp: Marabu 180 C,CS Baureihe 3

-Fahrwerkreifen-

Bild-Nr.	Bestell-Nr.	Stückzahl	Ersatzteilbezeichnung
			<u>Marabu C</u>
1	4786.15.01	2	Reifen 400/60-15,5
2	4786.15.02	2	Felge 13.00X15,5
3	4786.15.03	2	Schlauch 400/60-15,5
	<u>4786.15.04</u>	1	Rad komplett -rechts montiert- Bild-Nr. 1-3
	<u>4786.15.05</u>	1	Rad komplett -links montiert- Bild-Nr. 1-3
			<u>Marabu CS</u>
4	4786.16.01	2	Reifen 400/55-22,5
5	4786.16.02	2	Felge 13.00-22,5
6	4786.16.03	2	Schlauch 400/55-22,5
	<u>4786.16.04</u>	1	Rad komplett -rechts montiert- Bild-Nr. 4-6
	<u>4786.16.05</u>	1	Rad komplett -links montiert- Bild-Nr. 4-6

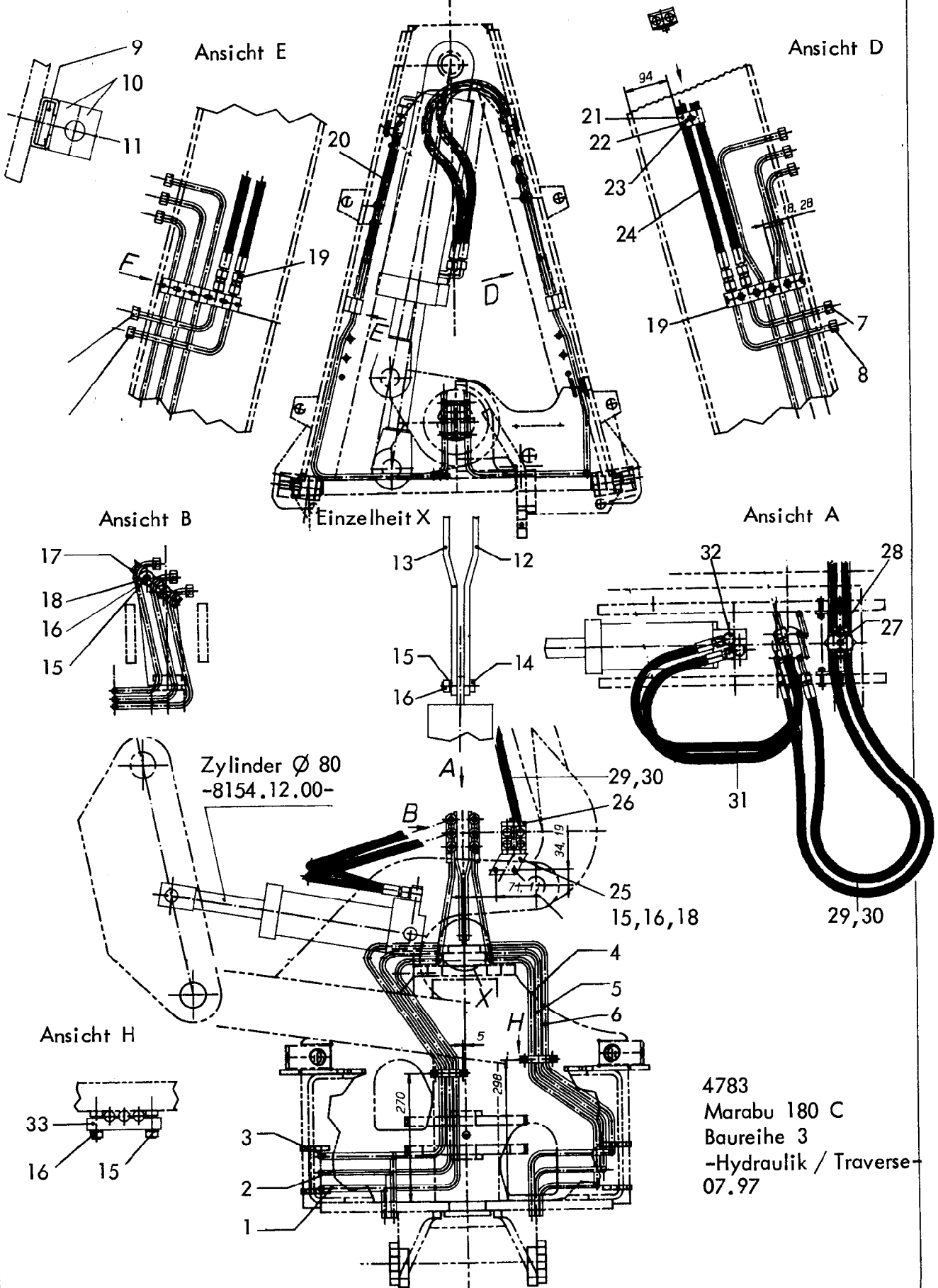

RABE WERK Ersatzteilliste

Gerätetyp: Kranich C,CS
Marabu C,CS

-Hydraulikleitung zur vorderen Abdeckplatte-

Bild-Nr.	Bestell-Nr.	Stückzahl	Ersatzteilbezeichnung
1	8132.01.00	5-8	Kupplungsstecker nach ISO 5675
2	8132.05.01	2	Staubschutzkappe -rot- (Drehzylinder)
2	8132.05.02	2	Staubschutzkappe -grün- (Variant-Verstellung)
2	8132.05.03	1	Staubschutzkappe -blau- (Auslegearm)
2	8132.05.04	1	Staubschutzkappe -schwarz- (Aushubzylinder)
2	8132.05.05	2	Staubschutzkappe -gelb- (1. Körper-Verstellung)
3	6436.07.04	5-7	Höchstdruckschlauch 700 lg.
4	6436.08.02	5-7	Höchstdruckschlauch 2000 lg.
5	4722.36.03	1	Höchstdruckschlauch 500 lg.
6	4723.02.06	1	Winkelverschraubung W 12-L
7	4716.52.04	1	Schwenkverschraubung SWVE 12-LR 3/8" SA 7
8	4753.57.04	3-4	Schelle 218/18 PP
9	4753.57.05	2	Deckplatte
10	931D835P	2	6-ktschr. M 8x35 DIN 931-8.8
11	4753.57.06	1-2	Aufbauschraube DS-AF II
12	4753.57.07	1-2	Sicherungsblech DS-SI II

2x Zylinder Ø 100
 -8139.34.00-, -8169.02.01-



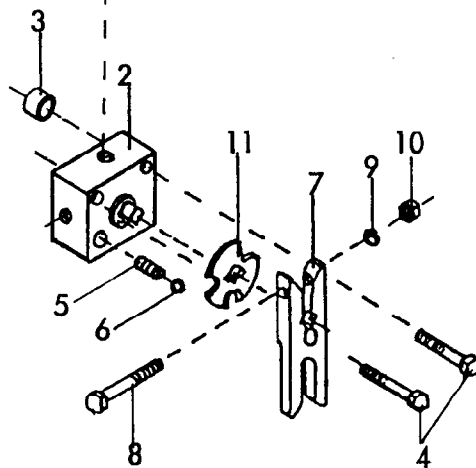
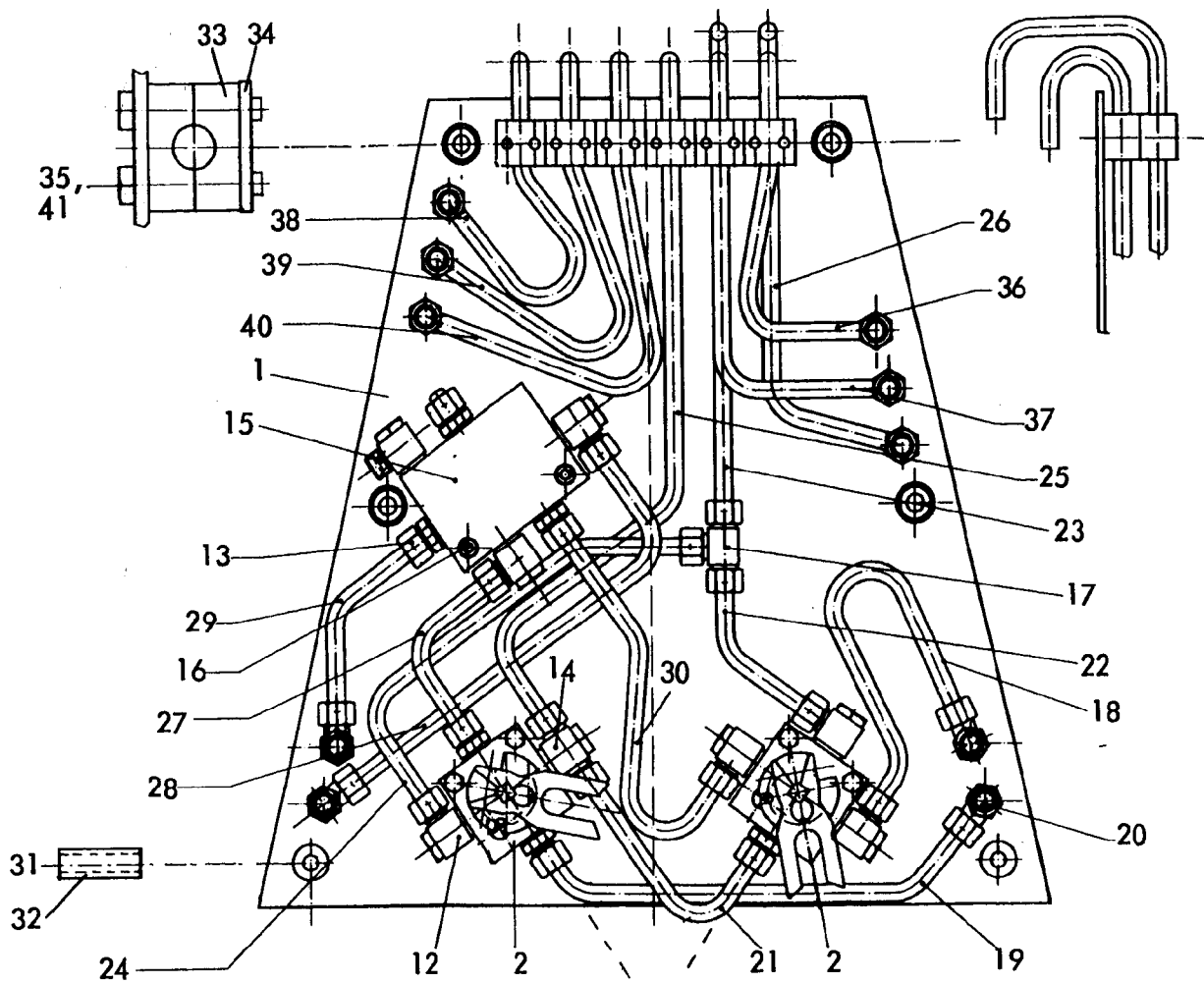
4783
 Marabu 180 C
 Baureihe 3
 -Hydraulik / Traverse-
 07.97

Gerätetyp: Marabu 180 C Br. 3

-Hydraulik / Traverse-

Bild-Nr.	Bestell-Nr.	Stückzahl	Ersatzteilbezeichnung
1	4783.54.01	1	Hydraulikrohr montiert (Aushub)
2	4783.56.01	1	Hydraulikrohr montiert } Schnittbreitenanpassung
3	4783.57.01	1	
4	4783.58.01	1	Hydraulikrohr montiert (Auslegearm)
5	4783.59.01	1	Hydraulikrohr montiert } Variant-Verstellung
6	4783.60.01	1	
7	4783.61.01	1	Hydraulikrohr montiert
8	4783.62.01	1	Hydraulikrohr montiert
9	4783.63.03	20	Sechskantbefestigungsmutter
10	4753.56.02	20	Schelle
11	85D620W	20	Flachkopfschraube M 6x20 DIN 85-4.6
12	4783.63.04	1	Befestigungsplatte -rechts-
13	4783.63.05	1	Befestigungsplatte -links-
14	933D830P	2	6-ktschr. M 8x30 DIN 933-8.8
15	127DA8A	22	Federring A 8 DIN 127 verz.
16	934D8P	22	6-ktmu. M 8 DIN 934-8
17	4783.63.06	2	Schelle
18	933D835P	8	6-ktschr. M 8x35 DIN 933-8.8
19	4716.52.13	4	Gerade Verschraubung G 12-L
20	4716.52.01	2	Höchstdruckschlauch 400 lg.
21	4753.57.04	3	Schelle
22	4753.57.05	1	Deckplatte
23	931D835P	1	6-ktschr. M 8x35 DIN 931-8.8
24	4716.46.06	2	Höchstdruckschlauch 1000 lg.
25	4783.65.01	1	Schellenhalter
26	4783.63.07	1	Gegenplatte
27	931D1080P	2	6-ktschr. M 10x80 DIN 931-8.8
28	933D90P	1	6-ktschr. M 8x90 DIN 933-8.8
29	6436.08.02	3	Höchstdruckschlauch 2000 lg.
30	8413.88.01	1	Höchstdruckschlauch 1500 lg.
31	6436.07.05	2	Höchstdruckschlauch 1200 lg.
32	4706.39.02	2	Schwenkverschraubung SWVE 12-PLM
33	4783.63.10	2	Rohrklemme

36



4783

Kranich 160 C Baureihe 1

Marabu 180 C Baureihe 3

-Hydraulik : Vordere Abdeckplatte-
04.97

Gerätetyp: Kranich 160 C Br. 1
Marabu 180 C Br. 3

-Hydraulik:Vordere Abdeckplatte-

Bild-Nr.	Bestell-Nr.	Stückzahl	Ersatzteilbezeichnung
1	4726.10.00	1	Vordere Abdeckplatte
2	8165.07.01	2	Drehschieber-Wegeventil kpl.
"	<u>8165.07.06</u>	2	Dichtungssatz für Drehschieber-Wegeventil kpl.
3	8165.07.07	4	Distanzring
4	601D870	4	6-ktschr. M 8x70 DIN 601
5	4716.12.00	2	Druckfeder DF-80 verz.
6	4716.36.00	2	Kugel Ø 14
7	4716.52.06	2	Schaltklaue D 11
8	931D840P	2	6-ktschr. M 8x40 DIN 931-8.8
9	127DA8A	2	Federring A 8 DIN 127 verz.
10	934D8PA	2	6-ktmu. M 8 DIN 934-8 verz.
11	4716.52.07	2	Rastscheibe
12	4716.52.04	7	Schwenkverschraubung SWVE 12-LR 3/8" SA 7
13	4723.02.03	6	Gerade Einschraubverschraubung GE 12-LR-ED
14	4726.38.06	1	Drosselfreie Schwenkverschraubung DSVT 12-PLR
15	8165.04.01	1	Synchron-Bremsventil
16	912D860PA	2	Zylinderschr. M 8x60 DIN 912-8 verz.
17	6436.07.02	1	T-Verschraubung T 12-L
18	4726.90.00	1	Hydraulikrohr montiert 318 lg.
19	4726.94.00	1	Hydraulikrohr montiert 331 lg.
20	4723.02.06	5	Winkerverschraubung W 12-L
21	4726.91.00	1	Hydraulikrohr montiert 191 lg.
22	4726.89.00	1	Hydraulikrohr montiert 131 lg.
23	4726.99.00	1	Hydraulikrohr montiert 359 lg.
24	4726.93.00	1	Hydraulikrohr montiert 354 lg.
25	4726.92.00	1	Hydraulikrohr montiert 569 lg.
26	4775.38.01	1	Hydraulikrohr montiert 398 lg.
27	4775.32.00	1	Hydraulikrohr montiert 149 lg.
28	4775.33.00	1	Hydraulikrohr montiert 366 lg.
29	4775.34.00	1	Hydraulikrohr montiert 152 lg.
30	4775.35.00	1	Hydraulikrohr montiert 304 lg.

38

Gerätetyp: Kranich 160 C Br. 1
Marabu 180 C Br. 3

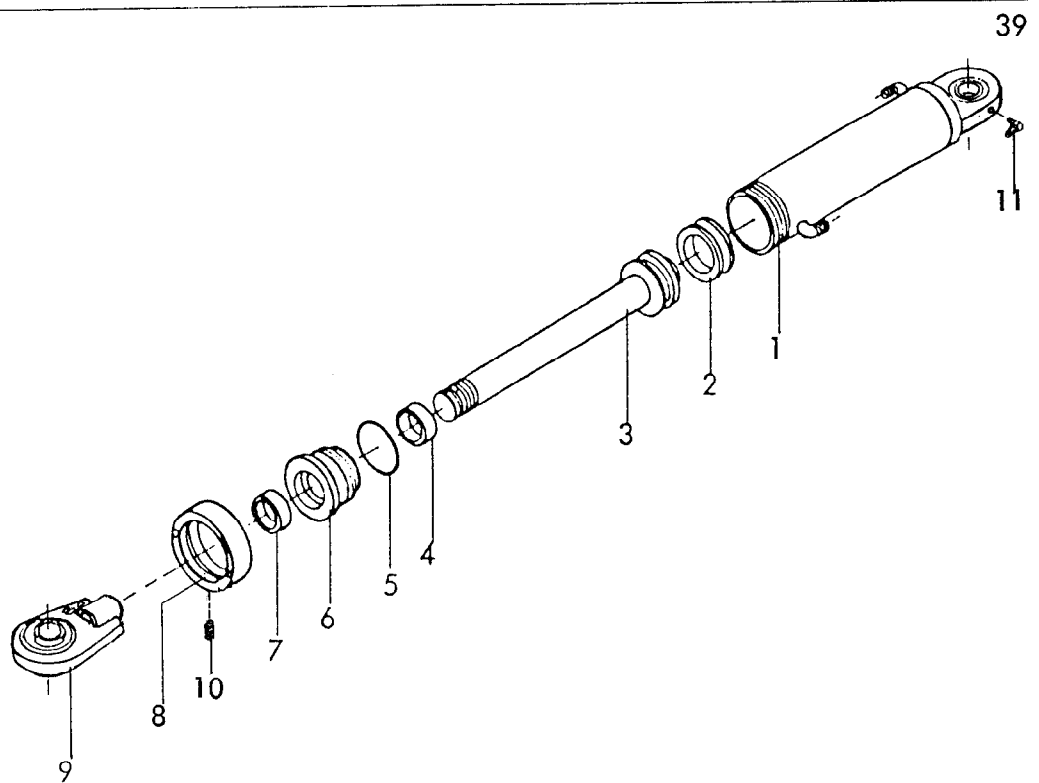
-Hydraulik: Vordere Abdeckplatte-

Bild-Nr.	Bestell-Nr.	Stückzahl	Ersatzteilbezeichnung
31	931D1075P	6	6-ktschr. M 10x75 DIN 931-8.8
32	4780.61.03	2	Zentrierhülse
33	4753.56.02	6	Schelle
34	4753.56.01	3	Einzelanschweißplatte
35	933D635PA	6	6-ktschr. M 6x35 DIN 933-8.8 verz.
	<u>4775.37.01</u>	1	Hydraulik montiert, Bild-Nr. 1-35
36	4775.39.01	1	Hydraulikrohr montiert 399 lg.
37	4775.40.01	1	Hydraulikrohr montiert 493 lg.
38	4775.43.01	1	Hydraulikrohr montiert 349 lg.
39	4775.42.01	1	Hydraulikrohr montiert 413 lg.
40	4775.41.01	1	Hydraulikrohr montiert 452 lg. (Auslegearm)
41	931D660P	4	6-ktschr. M 6x60 DIN 931-8.8

} Variantverstellung

} Schnittbreitenverstellung

04.97

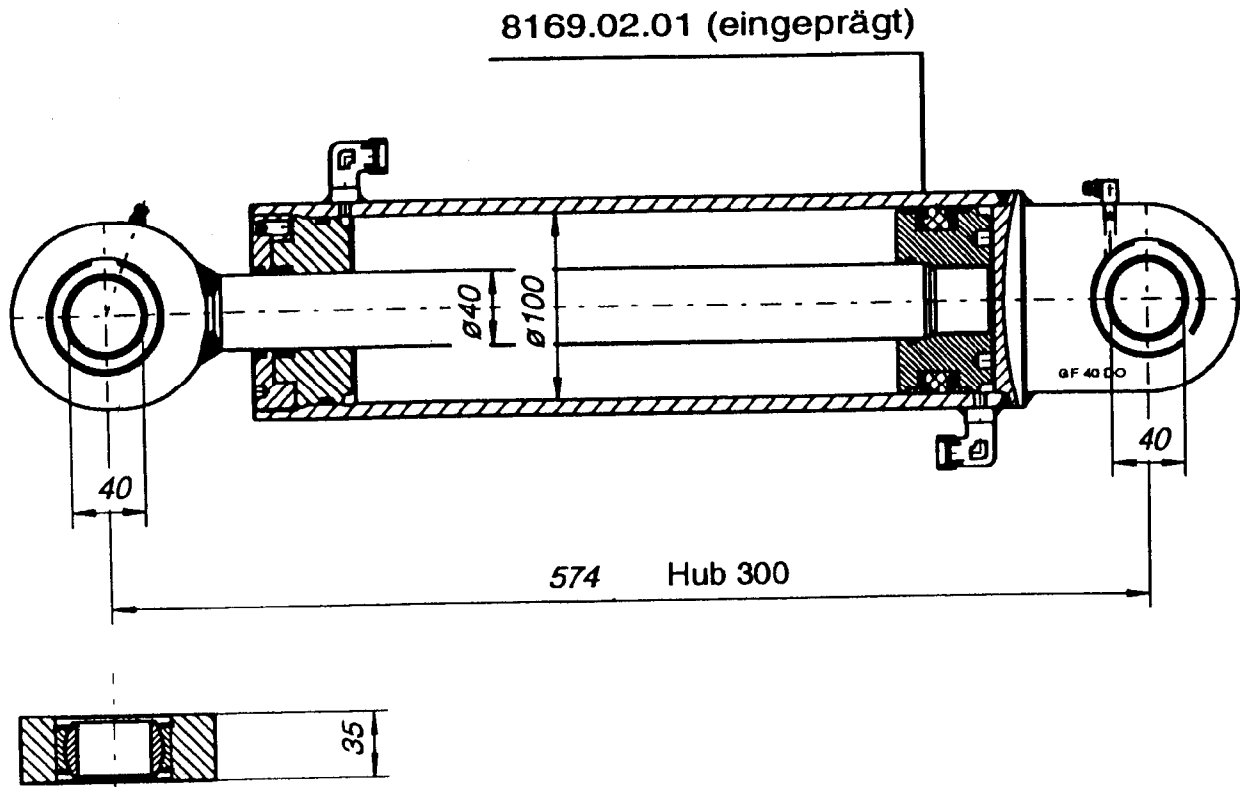


RABE WERK Ersatzteilliste

Gerätetyp: Drehzylinder \varnothing 100 -doppeltw.- für Kranich 160 C, Marabu 180 C

Bild-Nr.	Bestell-Nr.	Stückzahl	Ersatzteilbezeichnung
1	8139.33.00	1	Zylinderrohr
2	8139.01.02	1	Kolbendichtung (doppeltw.) DBW 5081
3	8139.38.01	1	Kolbenstange
4	8126.00.02	1	Nutring VN 40x112
5	8139.01.01	1	O-Ring OR 89,2x5x7
6	8139.06.00	1	Zylinderkopf
7	8126.00.04	1	Abstreifer 40-50-5/8
8	8139.07.00	1	Überwurfmutter
9	8144.09.02	1	Kugelauge \varnothing 40
10	916D810	1	Gewindestift 8x10 DIN 916-45 H
11	6805.00.05	1	Schmiernippel H 3 8x1
	<u>8139.34.00</u>	1	Zylinder \varnothing 100 -doppeltw.- Hub : 300 komplett, Bild-Nr. 1-11
	<u>8139.01.03</u>	1	Satz Dichtungen komplett, Bild-Nr. 2,4,5,7

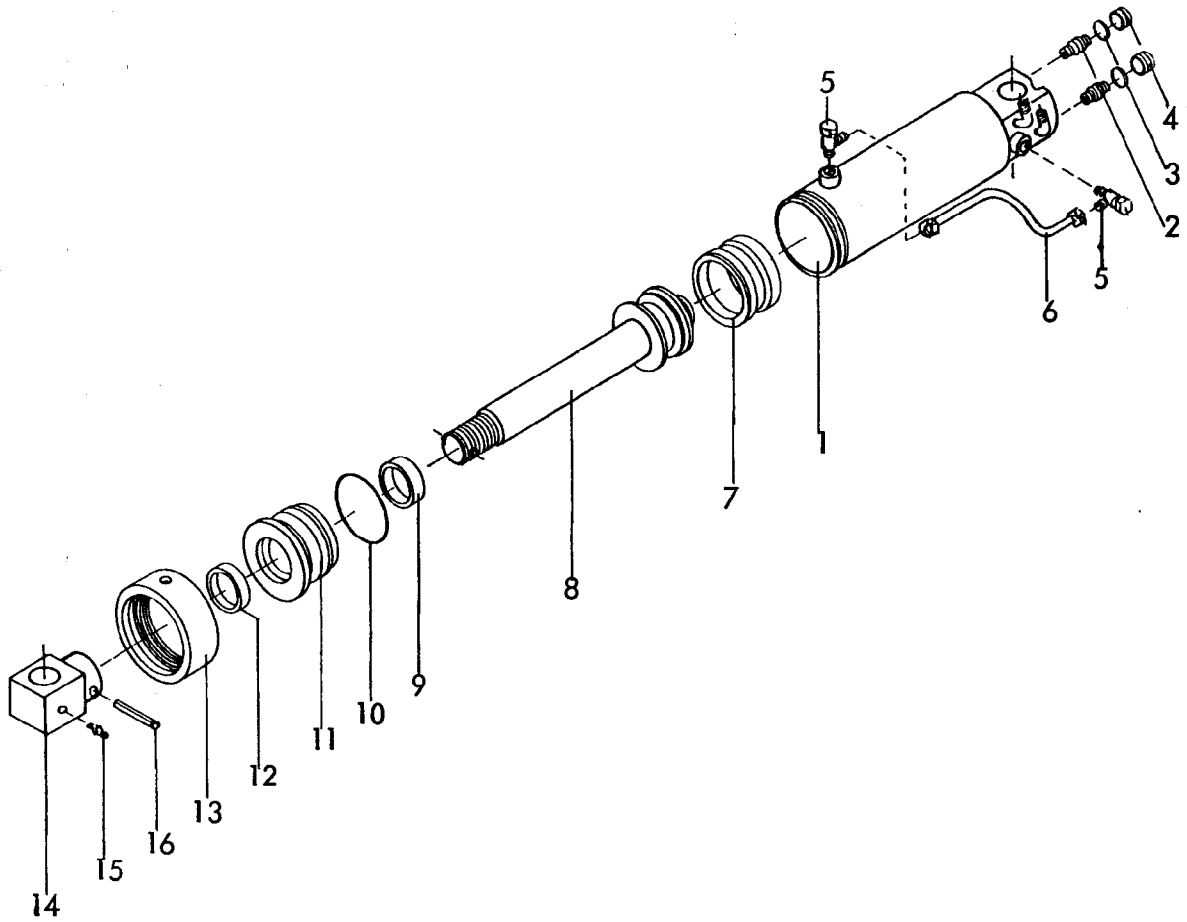
39a



RABE WERK Ersatzteilliste

Gerätetyp: Zylinder 100/40/300/574

Bild Ref. Fig.	Bestell-Nr. Part.-No. Référence	Stück Qty. Qte.	Bezeichnung	Technische Angaben Technical data. Données techniques	Description	Désignation
	<u>8169.02.01</u>		Zylinder 100/40/300/574 komplett		Cylinder cpl.	Verin cpl.
	<u>8169.01.04</u>		Dichtungssatz		Seal kit	Jeu de joints
						07.97



RABE WERK Ersatzteilliste

Gerätetyp: Zylinder \varnothing 80 -doppeltw.- für hydr. Schnittbreitenanpassung

Kranich,
Marabu

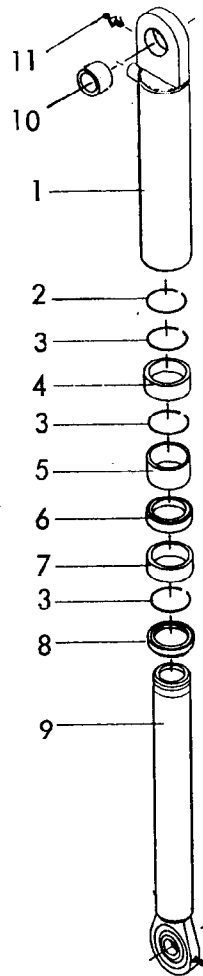
Bild-Nr.	Bestell-Nr.	Stückzahl	Ersatzteilbezeichnung
1	8154.13.00	1	Zylinderrohr
2	8158.62.02	2	Hydr. entsperrb. Rückschlagventil RHC 2/1
3	7603DA202415	2	Dichtring A 20x24x1,5 DIN 7603-Cu
4	980D2015V	2	Verschlusschraube M 20x1,5 DIN 908-5.8
5	8151.15.03	2	Schwenkverschraubung SWVE 8-PLM
6	8154.15.00	1	Hydraulikrohr 300 lg.

07.92

Gerätetyp: Zylinder Ø 80 -doppeltw.- für hydr. Schnittbreitenanpassung

Kranich,
Marabu

Bild-Nr.	Bestell-Nr.	Stückzahl	Ersatzteilbezeichnung
7	8127.00.01	1	Doppeltw. Kolbendichtung D 20 WO 80/60x22
8	8154.14.01	1	Kolbenstange kpl.
9	8126.00.02	1	Nutring VN 40x112
10	8127.00.02	1	O-Ring OR 71,2x5,7
11	8127.03.00	1	Zylinderkopf
12	8126.00.04	1	Abstreifer AS 40-50-5/8
13	8127.04.00	1	Überwurfmutter
14	8126.19.01	1	Zylinderanlenkung -stangenseitig-
15	4716.38.00	1	Schmiemippel H I 8x1
16	1481D850	1	Spannstift 8x50 DIN 1481
	<u>8154.12.00</u>	1	Zylinder Ø 80 komplett, Bild-Nr. 1-16
	<u>8127.00.03</u>	1	Satz Dichtungen komplett, Bild-Nr. 7,9,10,12
			07.92



Montage : Sprengring 2 lose in das Zylinderrohr legen.
Teile 3-8 in das Zylinderrohr einsetzen.
Kolbenstange 9 einschieben. Sprengring 2
auf die Kolbenstange 9 aufschieben (mit
einem Schraubenzieher durch den Ölstopfen,
dabei die Kolbenstange drehen.)

Demontage : Schraubenzieher in den Ölstopfen einführen
und Sprengring 2 von Kolbenstange 9 lösen.
Dann Kolbenstange herausziehen.

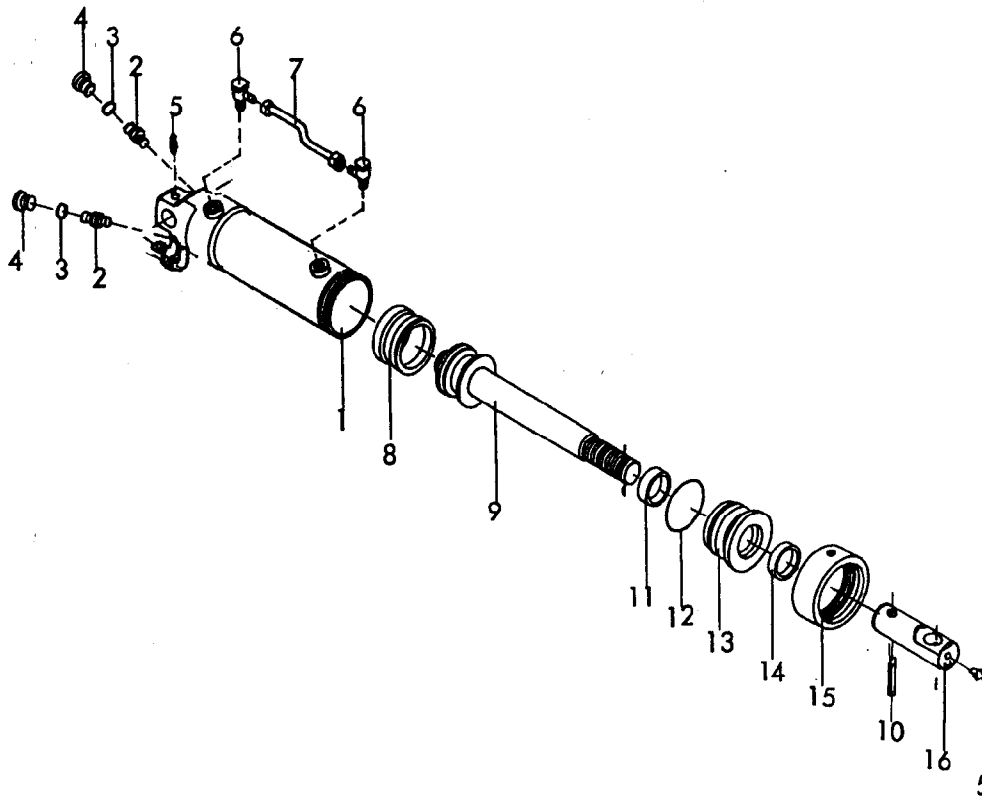
Marabu
Fahrwerkzylinder

2x pro Gerät

RABE WERK Ersatzteilliste

Gerätetyp: Zylinder Ø 80 -einfachw.- -Cylinder Ø 80-, Verin Ø 80

Bild Ref. Fig.	Bestell-Nr. Part.-No. Référence	Stück Qty. Qte.	Bezeichnung	Technische Angaben Technical data. Données techniques	Description	Désignation
1	8160.05.01	1	Zylinderrohr kpl.		Cylinder Housing	Corps de verin
2	8160.01.01	1	Sprengring 74,5x5		Circlip	Circlips
3	8160.01.02	3	Sprengring 84x5		Circlip	Circlips
4	8160.01.05	1	Buchse -innen-		Bush	Bague
5	8160.01.04	1	Distanzring		Spacer	Bague entretoise
6	8160.01.06	1	Kolbenstangendichtung RS 8088 L		Piston seal	Etancheite piston
7	8160.01.03	1	Buchse -außen-		Bush	Bague
8	8160.01.07	1	Abstreifer AS-GA 80-90		Scraper	Joint racleur
9	8160.06.01	1	Kolbenstange kpl.		Piston rod	Tige de verin
10	1498D405020	1	Buchse EG 40/50x20 DIN 1498		Bush	Bague
11	4716.38.00	1	Schmiernippel H 1 8x1		Grease nipple	Graisseur
	<u>8160.04.01</u>	1	Zylinder Ø 80 komplett, Bild-Nr. 1-11		Cylinder Ø 80 cpl. No. 1-11	Verin Ø 80 cpl. No. 1-11
	<u>8160.01.08</u>	1	Dichtungssatz komplett, Bild-Nr. 4, 6-8		Seal kit cpl. No. 4, 6-8	Jeu de joints cpl. No. 4, 6-8



RABE WERK Ersatzteilliste

Gerätetyp: Schnittbreiten-Stellzylinder \varnothing 80 , Hub : 150

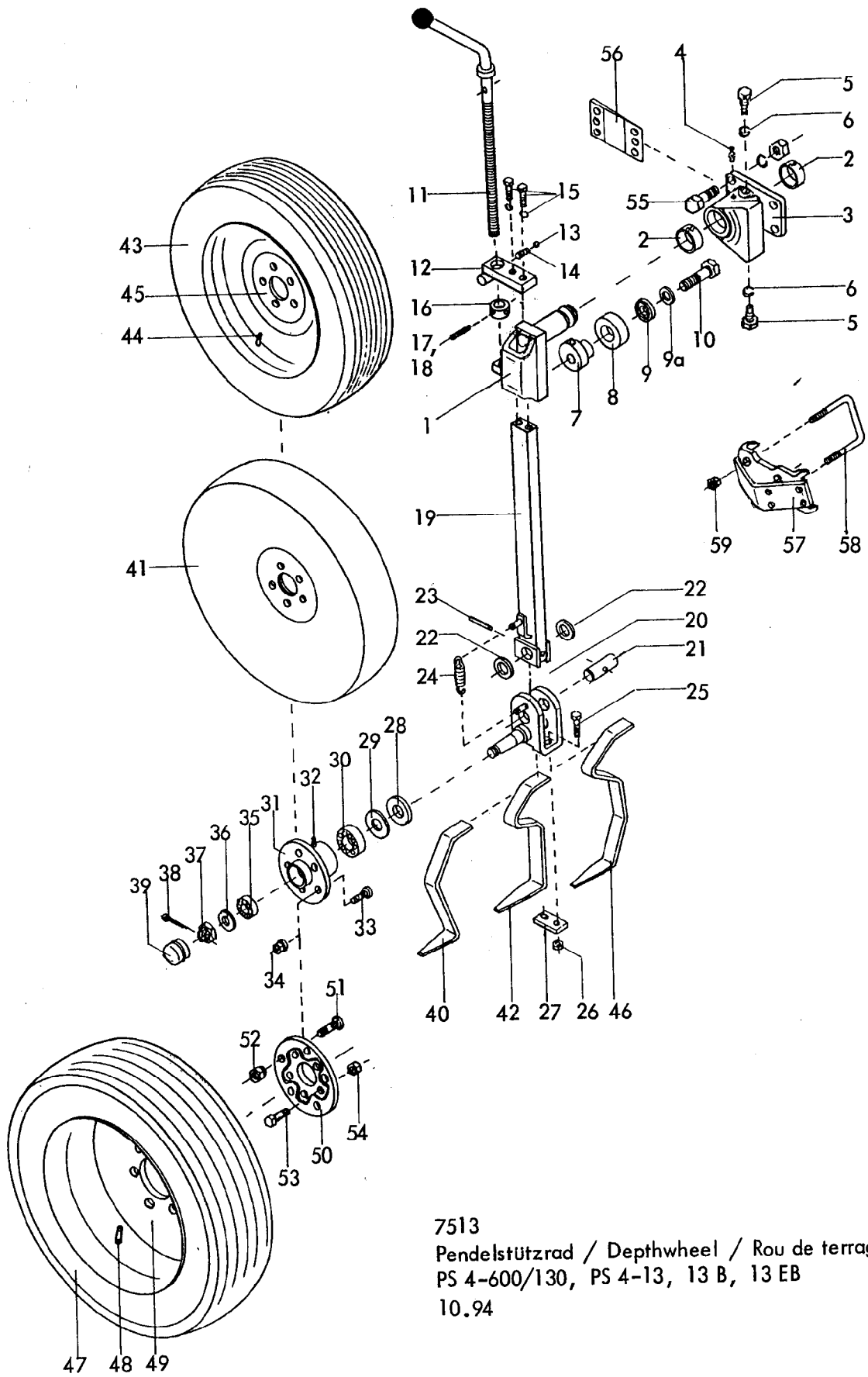
Ram \varnothing 80 (stroke 150)
Verin \varnothing 80 , course 150

Bild Ref. Fig.	Bestell-Nr. Part.-No. Référence	Stück Qty. Qte.	Bezeichnung	Technische Angaben Technical data. Données techniques	Description	Désignation
1	8158.70.06	1	Zylinderrohr 240 lg.		Cylinder Housing	Corps de verin
2	8158.62.02	2	Hydr. entsperrb. Rückschlagventil RHC 2/1		Non-return valve	Clapet anti retour
3	7603DA202415	2	Dichtring A 20x24x1,5 DIN 7603-Cu		Sealing ring	Rondelle d etanch.
4	908D2015V	2	Verschlußschraube M 20x1,5 DIN 908-5.8		Blankingend	Rondelle d etanch.
5	4716.43.00	2	Schmiemippel H 2 8x1		Grease nipple	Graisseur
6	8151.15.03	2	Schwenkverschraubung SWVE 8-PLM		Body coupling	Raccord T
7	8158.71.04	1	Hydraulikrohr 182 lg. montiert		Hydr. Pipe	Tube

Gerätetyp: Schnittbreiten-Stellzylinder Ø 80 , Hub : 150

Ram Ø 80 (stroke 150)
Verin Ø 80 , course 150

Bild Ref. Fig.	Bestell-Nr. Part.-No. Référence	Stück Qty. Qte.	Bezeichnung	Technische Angaben Technical data. Données techniques	Description	Désignation
8	8127.00.01	1	Doppeltw. Kolbendichtung D 20 WO 80/60x22		D/a. plunger seal	Etanscheite piston
9	8158.67.03	1	Kolbenstange kpl.		Plunger rod	Tige de verin
10	1481 D850	1	Spannstift 8x50 DIN 1481		Roll pin	Goupille elastique
11	8126.00.02	1	Nutring VN 40-112		Seal ring	Joint
12	8127.00.02	1	O-Ring OR 71,2x5,7		O-Ring	Joint torique
13	8127.03.00	1	Zylinderkopf		Cyl. head	Tête de verin
14	8126.00.04	1	Abstreifer 40-50-5/8		Scraper ring	Joint racleur
15	8127.04.00	1	Überwurfmutter		Male nut	Ecrou de raccord
16	8158.64.01	1	Gewindehülse		Threaded sleeve	Doille filetée
	<u>8127.00.03</u>	1	Satz Dichtungen komplett, Bild-Nr. 8,11,12,14		Seal kit cpl. No. 8,11,12,14	Jeu de joints cpl. No. 8,11,12,14
	<u>8158.69.01</u>	1	Zylinder Ø 80 , Hub 150 komplett, Bild-Nr. 1-16		Ram cpl. Nos. 1-19	Verin cpl. Rep. No. 1-19



7513
 Pendelstützrad / Depthwheel / Rou de terrage
 PS 4-600/130, PS 4-13, 13 B, 13 EB
 10.94

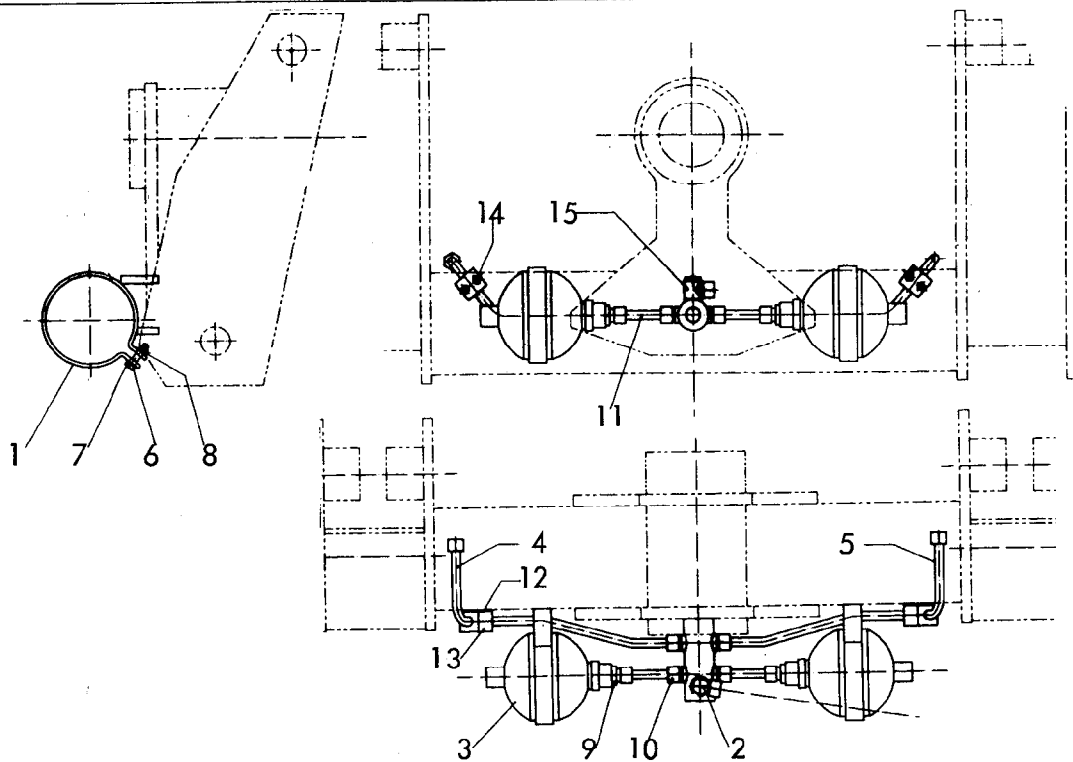
Bild Ref. Fig.	Bestell-Nr. Part.-No. Référence	Stück Qty. Qte.	Bezeichnung	Technische Angaben Technical data. Données techniques	Description	Désignation
1	7513.36.01	1	Pendelachse		Axle	Axe baculeur
2	4770.36.03	2	Stahleinspannbuchse E 60x50x25		Bush	Bague
3	7513.35.00	1	Pendelgehäuse		Axle Housing	Moyeu basculeur
4	71412DA81	1	Schmiernippel AM 8x1 DIN 71412		Grease nipple	Graisseur
5	7523.29.00	2	Stellschraube aus 961D161535N		Hex. nut	Ecrou H
6	127DB16 A	2	Federring B 16 DIN 127 verz.		Springwasher	Rondelle grower
7	7523.27.00	1	Anschlag		Stop	Butee
8	7523.26.00	1	Anschlagpuffer		Absorber	Amortisseur
9	7523.28.00	1	Scheibe		Washer	Rondelle
9a	6916D21	1	Scheibe 21 DIN 6916		Washer	Rondelle
10	960D201590N	1	6-ktschr. M 20x1,5x90 DIN 960-10.9		Hex. bolt	Vis H
11	7518.06.00	1	Tiefenstellspindel		Spindle	Manivelle
12	7513.43.01	1	Spindelhalter		Bracket	Plaque a visser
13	4716.36.00	1	Kugel RB-14/III D 14, ID-3		Ball	Bille
14	4716.12.00	1	Druckfeder DF-80		Compression spring	Ressort de compress.
15	933D1650P	2	6-ktschr. M16x50 DIN 933-8.8		Hex. bolt	Vis H
"	127DB16 A	2	Federring B 16 DIN 127 verz.		Springwasher	Rondelle grower
16	7509.00.04	1	Stoßring		Thrustring	Bague
17	1481D636A	1	Spannstift 6x36 DIN 1481 verz.		Roll pin	Goupille elastique
18	1481D3530A	1	Spannstift 3,5x30 DIN 1481 verz.		Roll pin	Goupille elastique
19	7513.25.01	1	Stützradstiel		Wheel stalk	Tige de rou
20	7523.15.01	1	Schwenkachse		Wheel	Axe
21	7518.20.02	1	Schwenkbolzen		Swivel pin	Axe
22	988DS2840	2	Stützscheibe S 28x40 DIN 988		Washer	Rondelle
23	1481D1075	1	Spannstift 10x75 DIN 1481		Roll pin	Goupille elastique
"	1481D675A	1	Spannstift 6x75 DIN 1481 verz.		Roll pin	Goupille elastique
24	7518.20.03	1	Zugfeder CF-178		Tension spring	Ressort traction
25	931D1250P	2	6-ktschr. M 12x50 DIN 931-8.8		Hex. bolt	Vis H
26	980DV12P	2	Sicherungsmutter VM 12 DIN 980-8		Lock nut	Ecrou d arret
27	7522.27.04	1	Klemme		Plate	Plaquette
28	6330.00.02	1	Scheibe		Washer	Rondelle
29	6330.00.07	1	Nilosring 30207 AV		Nilos Ring	Bague Nilos
30	720D30207	1	Kegelrollenlager 30207 DIN 720		Taper roller bearing	Roulement a roule. 10.94

Gerätetyp: Pendelstützrad PS 4-600/130, PS 4-13, 13B, 13EB / Depthweel / Rou de terrage

Bild Ref. Fig.	Bestell-Nr. Part.-No. Référence	Stück Qty. Qte.	Bezeichnung	Technische Angaben Technical data. Données techniques	Description	Désignation
31	7523.01.01	1	Radnabe aus 6330.00.03		Hub	Moyeu
32	71412DB81	1	Schmiernippel BM 8x1 DIN 71412		Grease nipple	Graisneur
33	6330.00.04	5	Riffelbolzen M 12x1,5x36		Stud	Goujon
34	6330.00.05	5	Kugelbundmutter M 12x1,5		Shoulder nut	Ecrou borgne
35	720D33205	1	Kegelrollenlager 33205 DIN 720		Taper roller bearing	Roulem.a roul.
36	988DS2535	1	Stützscheibe S 25x35 DIN 988		Washer	Rondelle
37	937D2415P	1	Kronenmutter M 24x1,5 DIN 937-8		Castle nut	Ecrou a crenaux
38	94D536	1	Splint 5x36 DIN 94		Split pin	Goupille fendue
39	6330.00.06	1	Radkappe		End kap	Chapeau de roue
40	7523.14.01	1	Abstreifer	} für PS 4-600/130	Scraper	Decrottoir
41	7523.01.02	1	Radscheibe 600x130		Wheel	Roue
42	7523.16.01	1	Abstreifer für 175 SR 14	} für PS 4-13	Scraper	Decrottoir
43	7523.02.02	1	Reifen 175 SR 14		Tyre	Pneu
44	7523.02.03	1	Schlauch 175 R 14		Tube	Chambre a air
45	7523.02.05	1	Felge 5.50 K 14		Rim	Jante
	<u>7523.02.01</u>	1	Reifen mit Felge kpl., Bild-Nr. 43-45		Tyre + rim cpl. No. 43-45	Pneu avec jante cpl. No. 43-45
			PS 4 - 13 B			
46	7513.28.01	1	Abstreifer für Reifen 10.0/80-12		Scraper	Decrottoir
47	7522.30.07	1	Reifen 10.0/80-12 Impl. AF		Tyre	Pneu
48	7522.30.08	1	Schlauch 10.0/80-12		Tube	Chambre a air
49	7522.30.06	1	Felge 7.00x12 EP-10		Rim	Jante
50	7513.21.00	1	Zwischenflansch		Adapt. Plate	Entretoise
51	7522.30.01	5	Riffelbolzen M 14x1,5x43		Stud	Goujon
52	7522.30.02	5	Kugelbundmutter M 14x1,5		Shoulder nut	Ecrou borgne
53	933D1235N	5	6-ktschr. M 12x35 DIN 933-10.9		Hex. bolt	Vis. H
54	980DV12N	5	Sicherungsmutter VM 12 DIN 980-10		Lock nut	Ecrou d arret
	<u>7513.28.02</u>	1	Zwischenflansch mit Breitreifen 10.0/80-12 komplett, Bild-Nr. 46-54 (Umbausatz)		Wide tyre cpl. (conv.kit) No. 46-54	Pneu large cpl. No. 46-54
			PS 4 - 13 EB			
46	7513.41.01	1	Abstreifer für Reifen 10.0/75-15		Scraper	Decrottoir
47	4356.36.00	1	Reifen 10.0/75-15.3, 10 PR AW-Farmer		Tyre	Pneu

Gerätetyp: Pendelstützrad PS 4-600/130, PS 4-13, 13B, 13EB Depthwheel, Rou de terrage

Bild Ref. Fig.	Bestell-Nr. Part.-No. Référence	Stück Qty. Qte.	Bezeichnung	Technische Angaben Technical data. Données techniques	Description	Désignation
48	4348.00.03	1	Schlauch 10.0/75-15.3		Tube	Chambre a air
49	4348.00.01	1	Felge 9.00-15.3		Rim	Jante
50	7513.34.04	1	Zwischenflansch		Adapt. Plate	Entretoise
51	4349.34.01	6	Riffelbolzen M 18x1,5x50		Stud	Goujon
52	4349.34.02	6	Kugelbundmutter M 18x1,5		Shoulder nut	Ecron borgne
53	933D1240N	5	6-ktschr. M 12x40 DIN 933-10.9		Hex. bolt	Vis H
54	980DV12N	5	Sicherungsmutter VM 12 DIN 980-10		Lock nut	Ecrou d arret
	<u>7513.41.02</u>	1	Zwischenflansch mit Breitreifen 10.0/75-15 komplett, Bild-Nr. 46-54 (Umbausatz)		Wide tyre cpl. (conv. kit) No.46-54	Pneu large cpl. No. 46-54
55	961D201535N	4	6-ktschr. M 20x1,5x35 DIN 961-10.9	für Marabu	Hex. bolt	Vis H
55	961D201560N	4	6-ktschr. M 20x1,5x60 DIN 961-10.9		Hex. bolt	Vis H
"	127DB20	4	Federring B 20 DIN 127		Springwasher	Rondelle grower
"	934D2015N	4	6-ktmu. M 20x1,5 DIN 934-10		Hex. nut	Ecrou H
56	7513.09.00	1	Schnittbreitenstellkeil ZR-14		Wedge	Cale
57	4785.51.01	1	Stützradhalter Marabu		Wheelbracket	Support de roue
58	4750.38.03	2	Schraubband MC-20x201x220		U-Bolt	Bride
59	980DV20P	4	Sicherungsmutter VM 20 DIN 980-8		Lock nut	Ecrou de arret



RABE WERK Ersatzteilliste

Gerätetyp: Marabu 180 C,CS Br. 3

-Fahrwerksfederung-

Bild-Nr.	Bestell-Nr.	Stückzahl	Ersatzteilbezeichnung
1	4786.23.01	2	Befestigungsschelle
2	4786.24.01	1	Verteiler
3	4786.22.02	2	Hydrospeicher
4	4786.25.01	1	Hydraulikrohr 448 lg. montiert
5	4786.26.01	1	Hydraulikrohr 448 lg. montiert
6	125DA8,4A	4	Scheibe A 8,4 DIN 125 verz.
7	933D835PA	2	6-ktschr. M 8x35 DIN 933-8.8 verz.
8	980DV8P	2	Sicherungsmutter VM 8 DIN 980-8
9	4723.01.01	2	Gerade Einschraubverschraubung GE-L/R 1/2" SA-94
10	2204.36.01	4	Gerade Einschraubverschraubung GE 12-LM 16x1,5
11	4727.64.00	2	Hydraulikrohr montiert
12	4753.56.01	2	Einzelanschweißplatte
13	4753.56.02	4	Schelle
14	84D620W	4	Zylinderschraube M 6x20 DIN 84-4.8
15	7406.39.02	1	Schwenkverschraubung SWVE 12-PLM
	<u>4786.22.01</u>	1	Fahrwerksfederung -Nachrüstsatz- komplett, Bild-Nr. 1-15

02.97



RABEWERK

GmbH + Co., Landmaschinenfabrik, D-49152 Bad Essen

Telefon: (05472) 77 19 • Telex: 941617 • Telefax: (05472) 771190