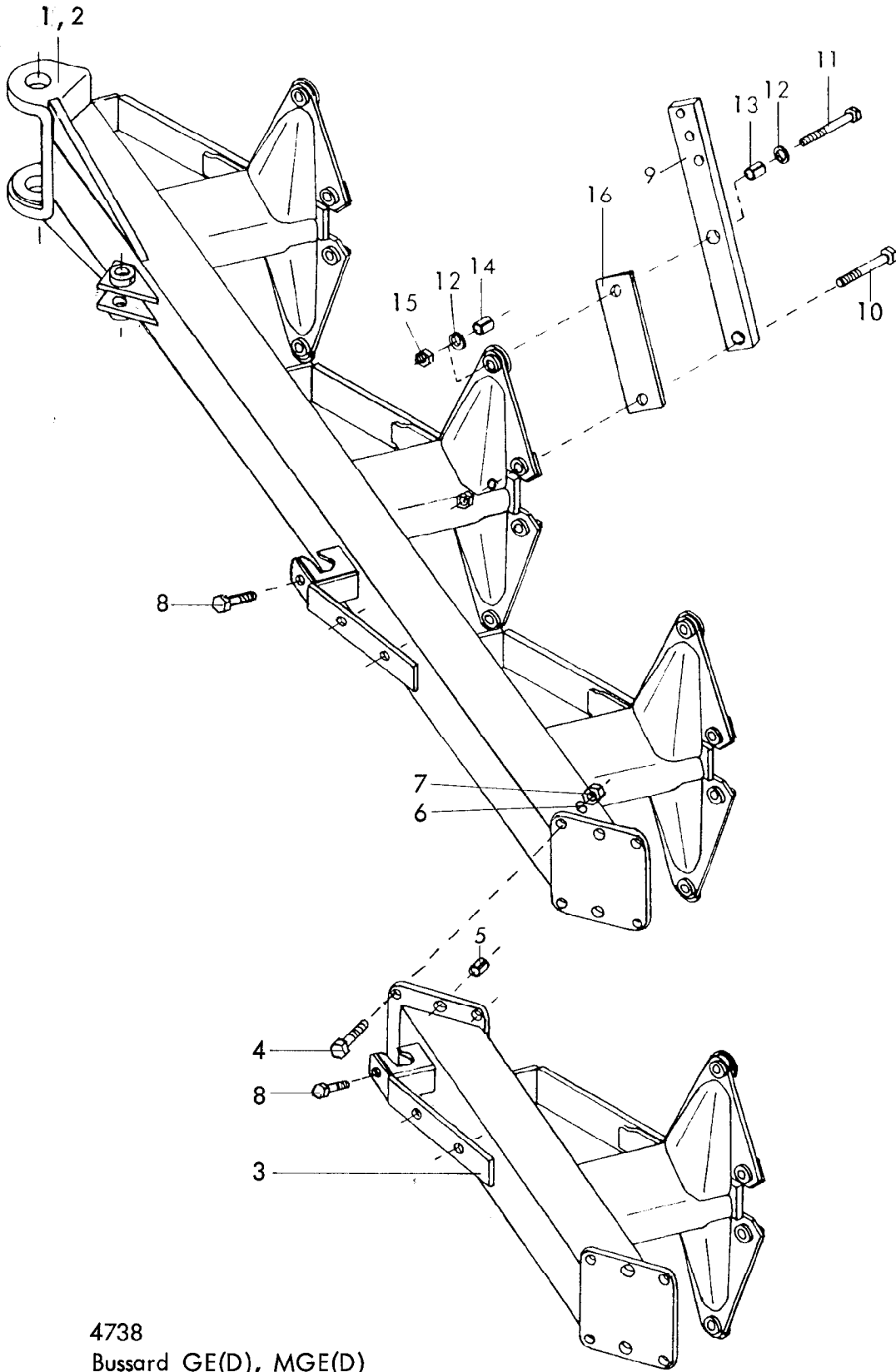


4738  
Bussard GE(D), MGE(D)  
12.82

2 Gerätetyp: Bussard GE(D), MGE(D)

Bild-Nr.	Bestell-Nr.	Stückje Gerät/ Baugr.	Ersatzteilbezeichnung	Alte Bestell-Nr.	ca. kg/Teil
1	4716.01.00	1	Turm		
2	4716.37.00	1	Typenschild SX-4	6405.01-2	
3	1467D410	2	Halbrundkerbnagel 4x10 DIN 1476		
4	4716.09.00	1	O.L.-StockTB-25x130 A, Kat. II	6314.09-2	
5	4716.35.00	1	Federsteckstock BTB-4	6416.01-3	
6	4716.10.00	1	Oberer Zylinderbolzen	4714.03	
7	1481D645	2	Spannhülse 6x45 DIN 1481		
8	6916D28	2	Scheibe 28 DIN 6916		
9	4716.11.00	2	Verkantungsspindel		
10	4716.12.00	3	Druckfeder DF-80	4701.05-10	
11	4716.36.00	3	Kugel Ø 14	4701.05-9	
12	4716.38.00	4	Schmiernippel H 1 8x1	6312.04-6	
13	4716.02.00	2	Achskopfbolzen Kat. II	4709.42	
"	4716.03.00	2	Achskopfbolzen Kat. III -kurz-		
14	4716.04.00	2	Achskopfbolzen für Fendt-Schnellkuppler	4709.43	
15	4716.05.05	1	Zurückgesetzter Unterlenkerzapfen -links-	} Kat. II	
15a	4716.05.04	1	Zurückgesetzter Unterlenkerzapfen -rechts-		
16	4716.06.05	1	Zurückgesetzter Unterlenkerzapfen -links-	} für Fendt-Schnellkuppler	
16a	4716.06.04	1	Zurückgesetzter Unterlenkerzapfen -rechts-		
17	4716.08.00	2(4)	Distanzhülse AC-42x7x20	4703.41	
18	934D2715P	2(4)	6-ktmu. M 27x1,5 DIN 934-8		
19	4738.02.00	1	Drehachse		
20	94D8100	1	Splint 8x100 DIN 94		
21	4716.39.00	1	Nilosring 32016 XAV	4710.26-2	
22	720D32016X	1	Kegelrollenlager 32016 X DIN 720		
23	720D30213	1	Kegelrollenlager 30213 DIN 720		
24	4716.40.00	1	Vorderer Filz 8x6x352	4701.08-6	
25	4716.17.00	1	Kronenmutter GKM 62x1,5	4701.08-7	
26	4716.25.00	1	Senkrechter Rahmenbolzen Ø 45x310 komplett mit 2 Verbundstiften 13x75 + 8x75 DIN 1481		

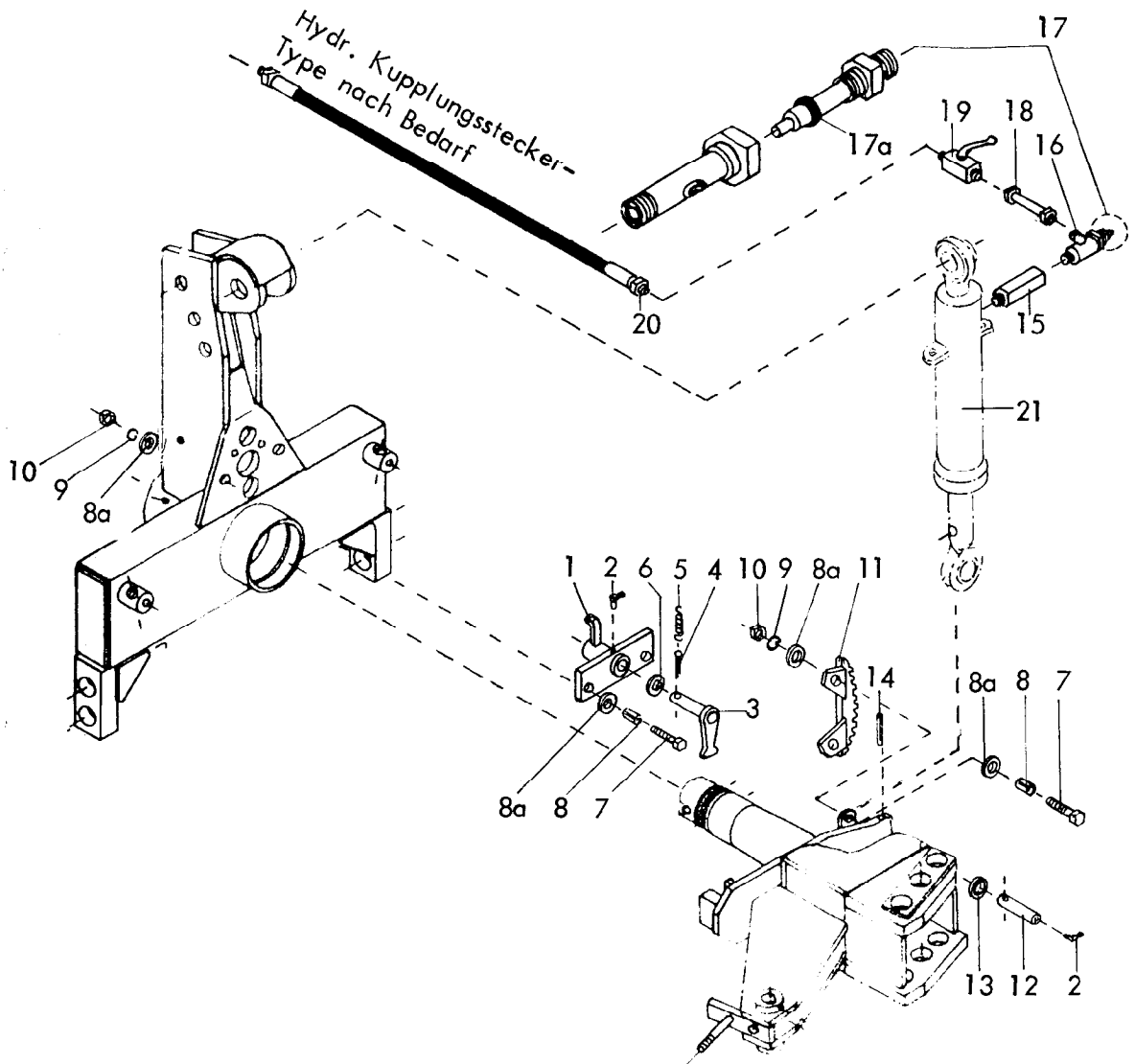
Bild-Nr.	Bestell-Nr.	Stücke Gerät/ Baugr.	Ersatzteilbezeichnung	Alte Bestell-Nr.	ca. kg / Teil
27	4716.31.05	1	Gewindespindel -links- M 30 L		
28	4716.32.03	1	Gegenmutter -links-		
29	4716.32.01	1	Spannschloßmutter M 30		
30	4716.32.02	1	Gegenmutter -rechts-		
31	4716.31.04	1	Gewindespindel -rechts- M 30		
32	4716.33.00	2	Spannschloßbolzen		
33	1481D845	2	Spannhülse 8x45 DIN 1481		
	<u>4716.32.00</u>	1	Spannschloß komplett, Bild-Nr. 27 - 33		
34	4343.10.08	1	Abstellstütze für 650 Rahmenhöhe	4340.05-1	
34	4343.10.09	1	Abstellstütze für 700 Rahmenhöhe	4701.94-1	
34	4343.10.10	1	Abstellstütze für 750 Rahmenhöhe	4701.91-1	
35	4345.26.00	1	Druckfeder DF-173	4701.91-2	
36	1441D17	1	Scheibe 17 DIN 1441		
37	937D16P	1	Kronenmutter M 16 DIN 937-8		
38	94D430	1	Splint 4x30 DIN 94		12.82



4738  
Bussard GE(D), MGE(D)  
12.82

Bild-Nr.	Bestell-Nr.	Stückzahl Gerät/ Baugr.	Ersatzteilbezeichnung	Alte Bestell-Nr.	ca. kg / Teil
1	4716.81.00	1	Grundrahmen GE(D) 3-furchig Schnittbreite : 348 , Körperabstand : 930		
2	4716.82.00	1	Grundrahmen MGE(D) 3-furchig Schnittbreite : 375 , Körperabstand : 1000		
3	4716.72.00	1	Rahmenansatz für GE(D), MGE(D)		
4	933D2055P	6	6-ktschr. M 20x55 DIN 933-8.8	Stückzahl pro Flansch	
5	7346D2524	2	Spannhülse 25x24 DIN 7346		
6	127DB20	6	Federring B 20 DIN 127		
7	934D20P	6	6-ktmu. M 20 DIN 934-8		
8	933D2475P		6-ktschr. M 24x75 DIN 933-8.8		
			<u>Stückzahl pro Körper :</u>		
9	7001.01.01	1	Stielgrindel 70x30 für Rahmenhöhe 650	4340.08	
9	7001.01.02	1	Stielgrindel 70x30 für Rahmenhöhe 700	4701.95	
9	7001.01.03	1	Stielgrindel 70x30 für Rahmenhöhe 750	4701.97	
10	960D2015100P	1	6-ktschr. M 20x1,5x100 DIN 960-8.8	Grindelbefestigung mit Überlastschutz	
"	127DB20	1	Federring B 20 DIN 127		
"	934D2015P	1	6-ktmu. M 20x1,5 DIN 934-8		
11	960D1615100N	1	6-ktschr. M 16x1,5x100 DIN 960-10,9		
12	6916D17	2	Scheibe 17 DIN 6916		
13	7001.05.00	1	Spannstift 21x28		
14	7001.06.00	1	Spannstift 21x36		
15	934D1615N	1	6-ktmu. M 16x1,5 DIN 934-10		
16	7001.03.00	1	Schnittbreitenstellkeil ZR-11		12.82

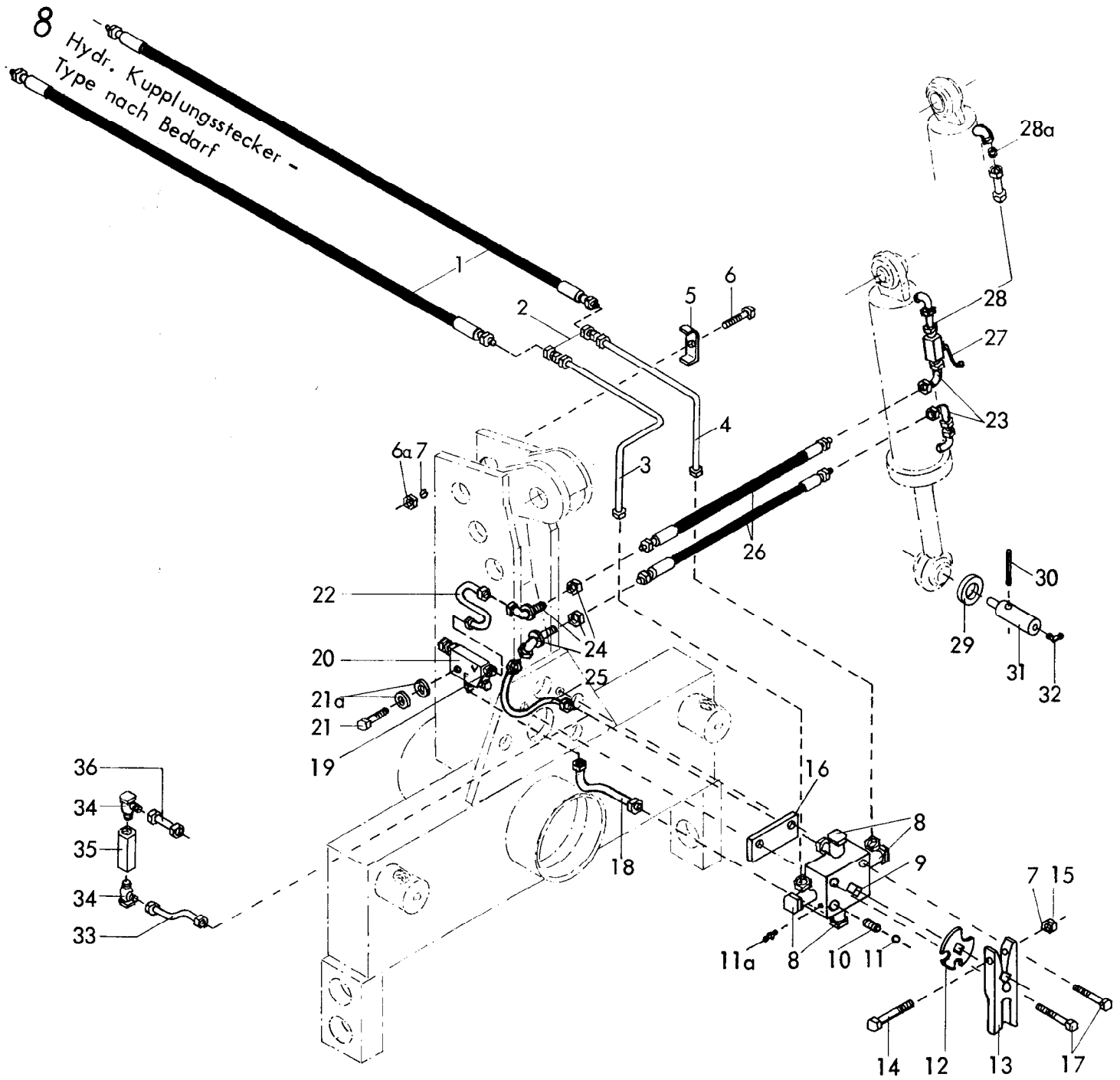
6



Gerätetyp: Bussard GE, MGE

Bild-Nr.	Bestell-Nr.	Stückje Gerät/ Baugr.	Ersatzteilbezeichnung	Alte Bestell-Nr.	ca. kg/Teil
1	4716.13.05	1	Sperrklinkenhalter		
2	4716.43.00	2	Schmiernippel H 2 8x1	6312.04-7	
3	4716.14.00	1	Sperrklinke	4709.06-1	
4	94D850	1	Splint 8x50 DIN 94		
5	4716.59.00	1	Zugfeder CF-162	2109.03-8	
6	1441D31	1	Scheibe 31 DIN 1441		
7	933D1650P	4	6-ktschr. M 16x50 DIN 933-8.8		
8	7346D2122	4	Spannhülse 21x22 DIN 7346		
8a	6916D17	8	Scheibe 17 DIN 6916		
9	127DB16	4	Federring B16 DIN 127		
10	934D16P	4	6-ktmu. M 16 DIN 934-8		
11	4716.18.00	1	Rastenbogen	4714.11-3	
12	4716.19.00	1	Unterer Zylinderbolzen für einfachw. Zyl.	4714.13-1	
13	6916D28	1	Scheibe 28 DIN 6916		
14	1481D860	1	Spannhülse 8x60 DIN 1481		

Bild-Nr.	Bestell-Nr.	Stück/Gerät/Baugr.	Ersatzteilbezeichnung	Alte Bestell-Nr.	ca. kg / Teil
15	4716.46.01	1	Distanzstück	8111.02-1	
16	4716.46.03	1	Winkelschwenkverschraubung Xswve 12 LM		
17	4716.74.00	1	Doppeltwirkende Drossel ST 12353 kpl.	4716.46.02	
17a	4716.74.03	1	O - Ring OR 4,8x1,6 ( Ersatzdichtung )		
18	4727.63.00	1	Hydraulikrohr 70 lg. kpl.	4714.32-1	
19	4716.46.05	1	Blockkugelhahn	8116.03-2	
20	4716.46.06	1	Hydraulikschlauch 1000 lg.	8102.06-1	
21	<u>8130.04.00</u>	1	Zylinder Ø 44,5 -einfachwirkend- für 2- und 3-furchig		
21	<u>4716.44.00</u>	1	Zylinder Ø 65 -einfachwirkend- für 4-furchig		
					12.82

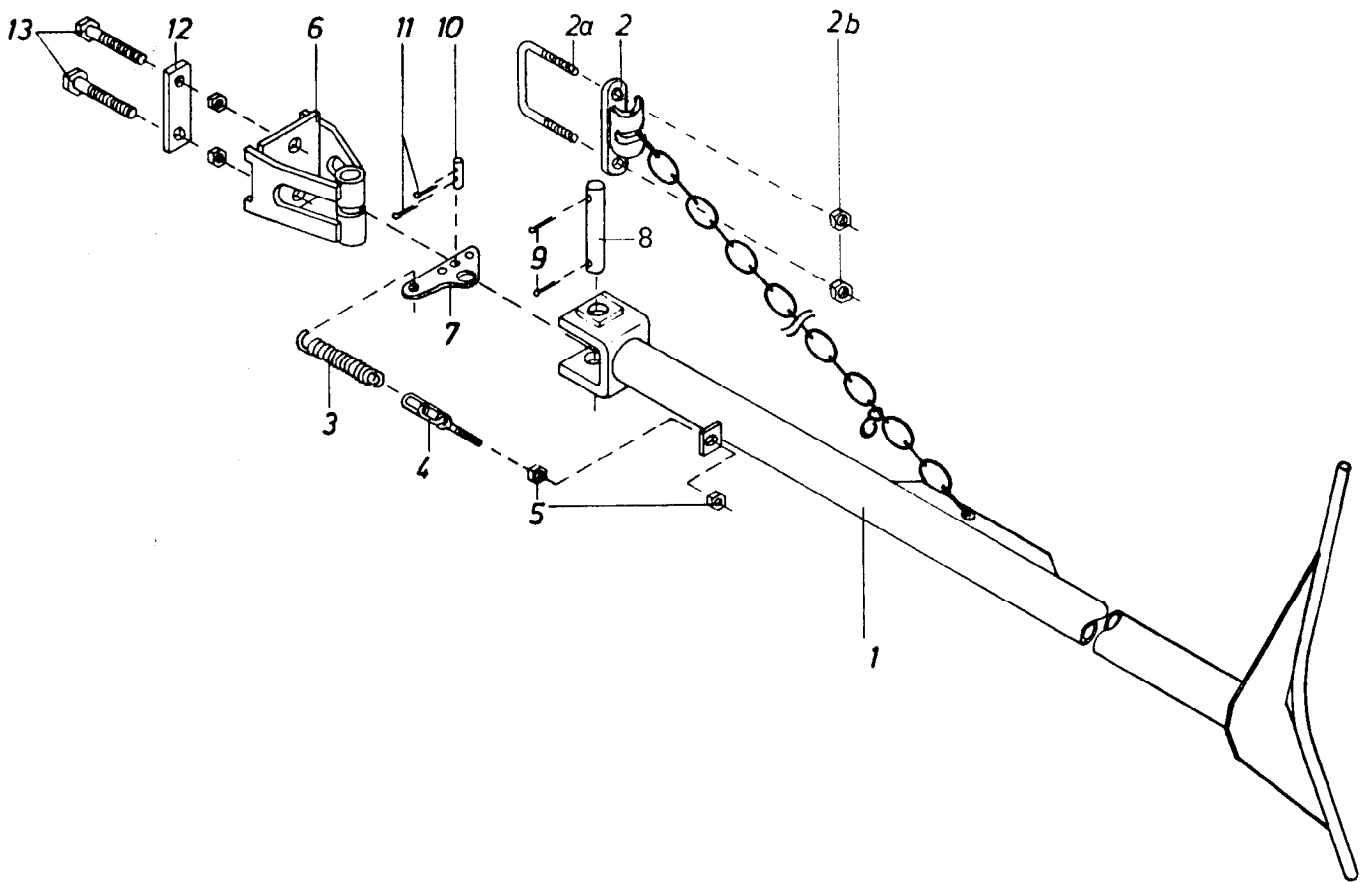


Gerätetyp: Bussard GD, MGD

Bild-Nr.	Bestell-Nr.	Stückje Gerät/Baugr.	Ersatzteilbezeichnung	Alte Bestell-Nr.	ca. kg/Teil
1	4716.46.06	2	Hydraulikschlauch 1000 lg.	8102.06-6	
2	4716.52.13	2	Gerade Verschraubung G 12-L	8101.06-4	
3	4716.53.06	1	Hydraulikrohr kpl.		
4	4716.53.07	1	Hydraulikrohr kpl.		
5	4716.52.12	1	Doppelrohrschele	4714.28-3	
6	931D1050P	1	6-ktschr. M 10x50 DIN 931-8.8		
6a	934D10P	1	6-ktmu. M 10 DIN 934-8		
7	127DA10	1	Federring A 10 DIN 127		
8	4716.52.04	4	Schwenkverschraubung WHO 12-LR	4714.28-4	12.82

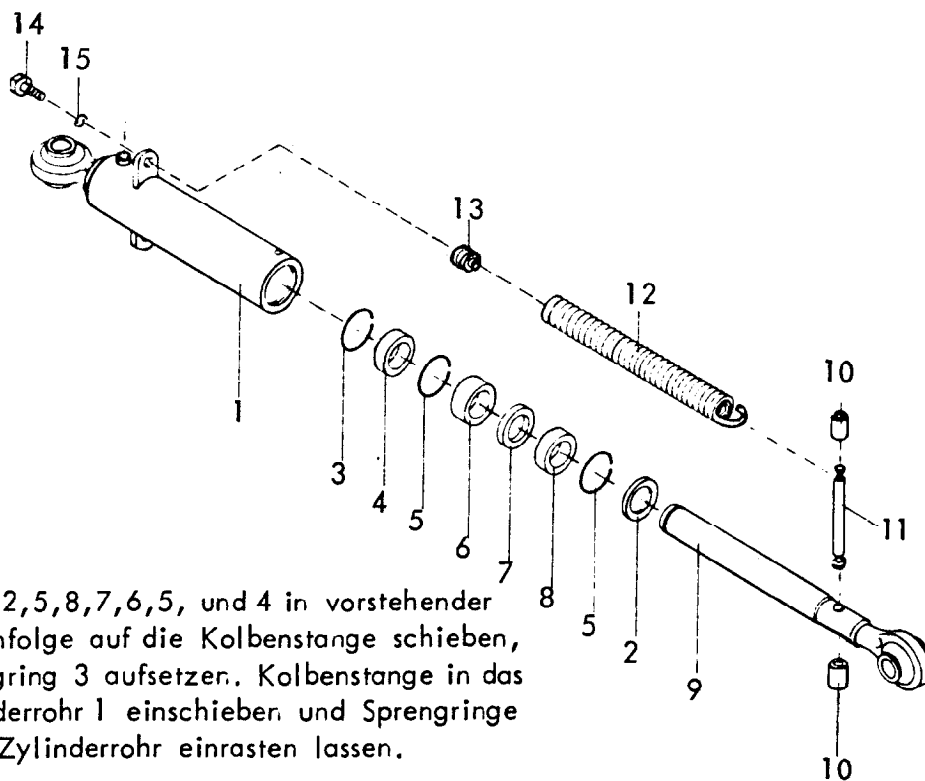


Bild-Nr.	Bestell-Nr.	Stückje Gerät/ Baugr.	Ersatzteilbezeichnung	Alte Bestell-Nr.	ca kg / Teil
9	4716.52.02	1	Drehschieber-Wegeventil NG-6	4714.28-5	
"	4716.52.17	2	O-Ring 12x2 ( Ersatzdichtung )		
10	4716.12.00	1	Druckfeder DF-80	4701.05-10	
11	4716.36.00	1	Kugel Ø 14	4701.05-9	
11a	4716.38.00	1	Schmiernippel H 1 8x1	6312.04-6	
12	4716.52.07	1	Rastscheibe		
13	4716.52.06	1	Schaltklaue D 11	4714.28-6	
14	931D840P	1	6-ktschr. M 8x40 DIN 931-8.8		
15	934D8P	1	6-ktmu. M 8 DIN 934-8		
"	127DA8	1	Federring A 8 DIN 127		
16	4716.52.05	1	Distanzstück	4714.28-7	
17	601D870	2	6-ktschr. M 8x70 DIN 601		
18	4716.64.00	1	Hydraulikrohr kpl.		
19	4722.36.02	2	Gerade Einschraubverschraubung G 12-L/R 1/4"		
20	4722.36.01	1	Druckgefälleventil MVGC-14 M		
21	931D840P	1	6-ktschr. M 8x40 DIN 931-8.8		
21a	440DR9	2	Scheibe R 9 DIN 440-St		
22	4716.63.00	1	Hydraulikrohr kpl.		
23	4716.52.11	2	Einstellb. Winkelanschlußstutzen ev W 12-L	8103.06-2	
24	4716.52.15	2	Winkel-Schottverschraubung WSV 12-L	4714.28-9	
25	4716.53.03	1	Hydraulikrohr kpl.		
26	4716.52.01	2	Hydraulikschlauch 400 lg.	8101.06-50	
27	4716.46.05	1	Blockkugelhahn	8116.03-2	
28	4716.53.05	1	Hydraulikrohr 40 lg. kpl.	8101.06-6	
28a	4722.36.05	1	Drossel ( Gewindestift)		
29	6916D28	1	Scheibe 28 DIN 6916		
30	1481D860	1	Spannhülse 8x60 DIN 1481		
31	4716.57.00	1	Unterer Zylinderbolzen für doppelzw. Zyl.	4714.14-1	
32	4716.43.00	1	Schmiernippel H 2 8x1	6312.04-7	
Sonderausführung für Typen mit 2-furchig. Grundrahmen ( Pos. 25 entfällt)					
33	4716.86.00	1	Hydraulikrohr		
34	4716.52.04	2	Schwenkverschraubung WHO 12-LR	4714.28-4	
35	4716.73.01	1	Stromventil SB 15 G 10		
36	4716.85.00	1	Hydraulikrohr		



Gerätetyp: Star , Bussard

Bild-Nr.	Bestellnummer	Stück pro Gerät	Ersatzteilbezeichnung	Lager- bzw. DIN- Nummer	Maße	ca. kg /Teil
1	7402.09-1	1	Auslegearm für 3 und 4-furchig mit Kette 13 DIN 763, 18 Glieder	I - 1840 B	Ø 89x4x1600	
2	4714.29-1	1	Kettenkupplung für Stielgrindel	E - 3493		
2a	4714.29-2	1	Schraubband	MC-20x115x70		
2b		2	Mutter mit Federring	DIN 934-8	M 20	
3	7202.07-2	1	Zugfeder	CF-244		
4	7402.09-2	1	Ösenschraube mit Kette	I - 1471 D	OS-16x75	
5		2	Mutter	DIN 934-8	M 16	
6	7402.03-1	1	Halter	I - 1319/5		
7	7402.03-2	1	Federarm	E - 1885/2		
8	7402.09-3	1	Bolzen	I - 1319/4	Ø 30x170	
9		2	Splint	DIN 94	6x40	
10	7402.03-3	1	Anschlagbolzen	I - 1319/1	Ø 14x50	
11		2	Splint	DIN 94	4x25	
12	7402.03-5	1	Lasche	I - 1319/2		
13		2	Schraube mit Mutter und Federring	DIN 931-8.8	M 20x80	
	<u>7402.11</u>	1	Auslegearm für 2 bis 4-furchig komplett , Bild-Nr. 1 - 13			12.82



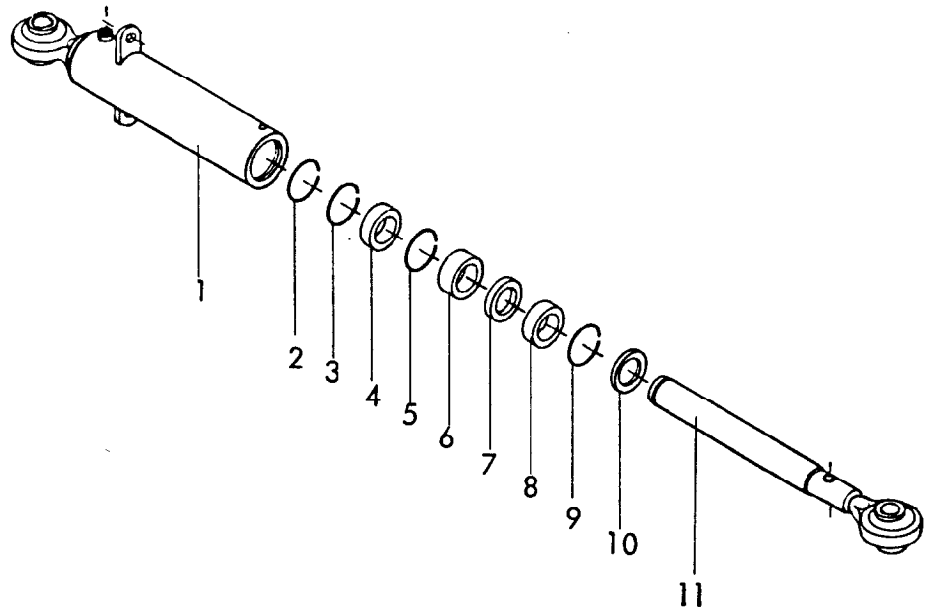
Montage : Teile 2,5,8,7,6,5, und 4 in vorstehender Reihenfolge auf die Kolbenstange schieben, Sprengring 3 aufsetzen. Kolbenstange in das Zylinderrohr 1 einschieben und Sprengringe 5 im Zylinderrohr einrasten lassen.

Demontage: Schraubenzieher in den Ölstützen einführen und Sprengring 3 von der Kolbenstange 9 lösen.

Bussard GE , MGE

Gerätetyp: Zylinder  $\varnothing 44,5$  -einfachwirkend- für Star GE, RGE, MGE, LGE Br. 4

Bild-Nr.	Bestell-Nr.	Stückje Gerät/ Baugr.	Ersatzteilbezeichnung	Alte Bestell-Nr.	ca. kg / Teil
1	8130.04.01	1	Zylinderrohr		
2	8130.01.09	1	Abstreifer $\varnothing 44,5 \times 56 \times 2$	8109.01-2	
3	8130.01.03	1	Sprengring $41,5 \times 2,5$	8103.01-7	
4	8130.01.06	1	Buchse $\varnothing 44,5 \times 52,5$	8103.01-2	
5	8130.01.04	2	Sprengring $50,5 \times 2,5$	8101.01-6	
6	8130.01.07	1	Buchse $\varnothing 50 \times 2,5 \times 33$	8103.01-4	
7	8130.01.08	1	Nutring $45 \times 53 \times 8$	8109.01-3	
8	8130.01.05	1	Buchse $\varnothing 44,5 \times 52,5$	8103.01-6	
9	8130.04.02	1	Kolbenstange		
10	8130.02.01	2	Distanzhülse		
11	8130.02.02	1	Federbolzen $\varnothing 16 \times 146$		
12	4716.45.04	2	Drehausgleichsfeder TCF-273		
13	4716.45.03	2	Federhalter SCF-8x53		
14		2	6-ktschr. M 10x35 DIN 933-8.8		
15		2	Federring A 10 DIN 127		
	<u>8130.04.00</u>	1	Zylinder $\varnothing 44,5$ -einfachwirkend- komplett, Bild-Nr. 1 - 15		
	<u>8130.01.11</u>	1	Satz Dichtungen komplett, Bild-Nr. 2,4,6-8	<u>8109.04</u>	12.82

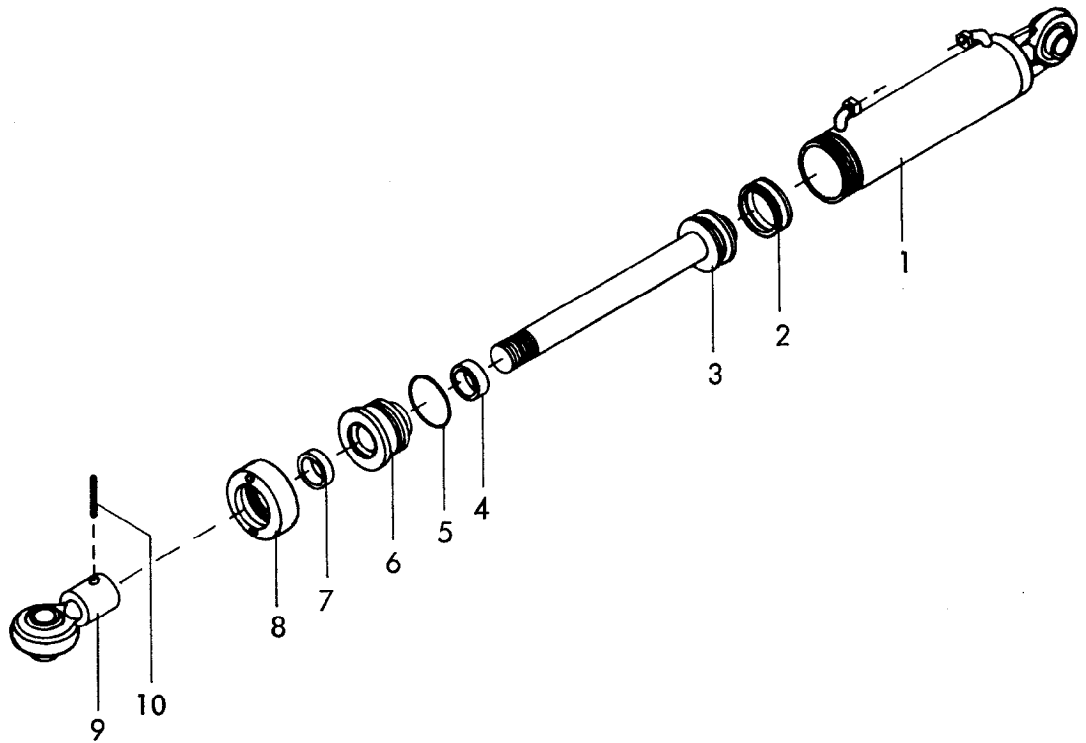


Montage : Sprengring 2 lose in das Zylinderrohr legen.  
 Teile 3 - 10 in das Zylinderrohr einsetzen.  
 Plunger 11 einschieben. Sprengring 2 auf  
 den Plunger 11 aufschieben ( mit einem  
 Schraubenzieher durch den Ölstopfen, dabei  
 den Plunger drehen.)

Demontage: Schraubenzieher in den Ölstopfen einführen  
 und Sprengring 2 von Plunger 11 lösen.  
 Dann Plunger herausziehen.

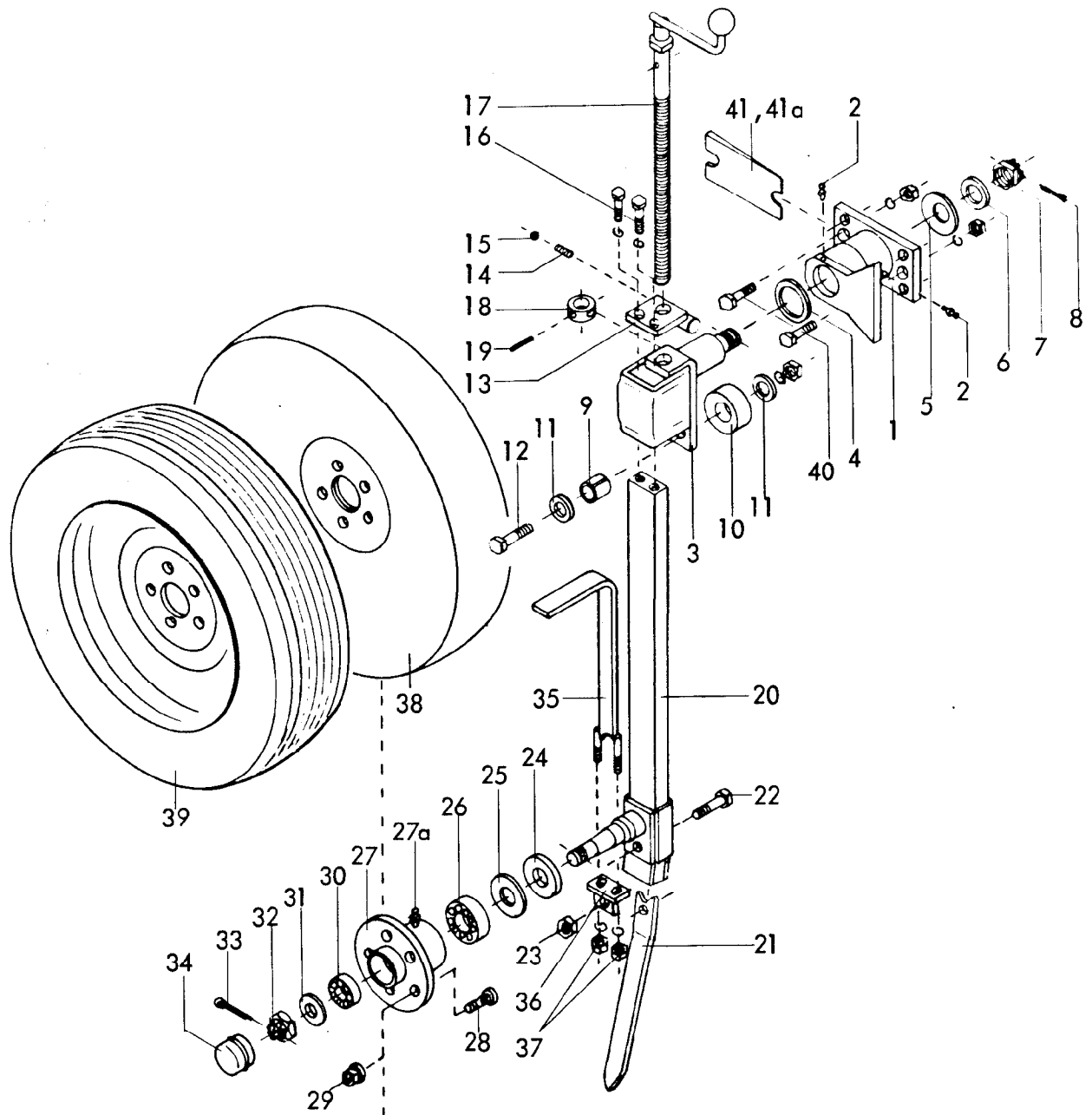
Gerätetyp: Zylinder  $\varnothing$  65 -einfachwirkend-

Bild-Nr.	Bestell-Nr.	Stücke Gerät/ Baugr.	Ersatzteilbezeichnung	Alte Bestell-Nr.	ca. kg /Teil
1	4716.44.01	1	Zylinderrohr $\varnothing$ 65		
2	4716.44.11	1	Sprengring DIN 17223 60x3,2	8111.01-2	
3	4716.44.09	1	Sprengring DIN 17223 67x4	8111.01-3	
4	4716.44.05	1	Führungsbuchse $\varnothing$ 64,5/72,5x16	8111.01-4	
5	4716.44.08	1	Sprengring DIN 17223 70x4	8111.01-5	
6	4716.44.03	1	Distanzbuchse $\varnothing$ 75x4,5x24,5	8111.01-6	
7	4716.44.07	1	Nutring PDF 65x73x8	8111.01-7	
8	4716.44.04	1	Führungsbuchse $\varnothing$ 64,5/73x16	8111.01-8	
9	4716.44.10	1	Sprengring DIN 17223 72x4	8111.01-9	
10	4716.44.06	1	Abstreifer GA 65x75x7/10	8111.01-10	
11	4716.44.02	1	Kolbenstange		
	<u>4716.44.00</u>	1	Zylinder $\varnothing$ 65 -einfachwirkend- komplett, Bild-Nr. 1 - 11		
	4716.44.12	1	Satz Dichtungen komplett Bild-Nr. 4 7 8 10	8111.10	00 70



Gerätetyp: Zylinder  $\varnothing$  65 -doppeltwirkend-

Bild-Nr.	Bestell-Nr.	Stückje Gerät/ Baugr.	Ersatzteilbezeichnung	Alte Bestell-Nr.	ca. kg /Teil
1	8126.01.00	1	Zylinder		
2	8126.00.01	1	Kolbendichtung (doppeltw.) D 20 WO 65/50x18	8122.01-2	
3	8126.02.00	1	Kolbenstange mit Kolben		
4	8126.00.02	1	Nutring VN 40x112	8119.01-8	
5	8126.00.03	1	O - Ring OR 57x5	8122.01-4	
6	8126.05.00	1	Zylinderkopf	8122.01-5	
7	8126.00.04	1	Abstreifer AS 40-50-5/8	8119.01-10	
8	8126.06.00	1	Überwurfmutter	8122.01-6	
9	8126.04.00	1	Kugelkopf	8123.01-6	
10		1	Spannhülse 8x50 DIN 1481		
	<u>8126.00.00</u>	1	Zylinder $\varnothing$ 65 -doppeltwirkend- komplett, Bild-Nr. 1 - 10		
	<u>8126.00.05</u>	1	Satz Dichtungen komplett, Bild-Nr.2,4,5,7	8122.02	
					08.78



Gerätetyp: Pendelstützrad PS 600/130, PS 13

-7513-

Bild-Nr.	Bestell-Nr.	Stück/Gerät/Baugr.	Ersatzteilbezeichnung	Alte Bestell-Nr.	ca. kg/Teil
1	7513.05.00	1	Pendelgehäuse		
2	4716.38.00	2	Schmiernippel H 1 8x1	6312.04-6	
3	7513.04.03	1	Pendelachse		
4	7513.07.00	1	Distanzring	7507.03	
5	2093DA71	1	Tellerfeder A 71 DIN 2093		
6	6436.30.05	1	Dichtscheibe DW-9	6313.57-2	
7	937D2415P	1	Kronenmutter M 24x1,5 DIN 937-8		
8	94D540	1	Splint 5x40 DIN 94		
9	1481D3540	1	Spannhülse 35x40 DIN 1481		
10	7513.12.00	1	Exzenter		

Gerätetyp: Pendelstützrad PS 600/130, PS 13

Bild-Nr.	Bestell-Nr.	Stücke Gerät/ Baugr.	Ersatzteilbezeichnung	Alte Bestell-Nr.	ca kg / Teil
11	7513.00.16	2	Scheibe C-22	4307.23-4	
12	960D201580P	1	6-ktschr. M 20x1,5x80 DIN 960-8.8		
"	934D2015P	1	6-ktmu. M 20x1,5 DIN 934-8		
"	127DB20	1	Federring B 20 DIN 127		
13	7509.10.00	1	Spindelhalter	7507.05	
14	4716.12.00	1	Druckfeder DF-80	4701.05-10	
15	4716.36.00	1	Kugel Ø 14	4701.05-9	
16	933D1635P	2	6-ktschr. M 16x35 DIN 933-8.8		
"	127DB16	2	Federring B 16 DIN 127		
17	7509.09.00	1	Spindel	7507.06	
18	7509.00.04	1	Stoßring	7507.07	
19	1481D536	1	Spannhülse 5x36 DIN 1481		
20	7513.15.02	1	Stützradstiel		
21	7523.08.00	1	Sporn		
22	931D1670P	1	6-ktschr. M 16x70 DIN 931-8.8		
"	980DV16P	1	Sicherungsmutter VM 16 DIN 980-8		
	<u>7513.15.00</u>	1	Stützradstiel komplett, Bild-Nr. 20-23		
24	6330.00.02	1	Scheibe		
25	6330.00.07	1	Nilosring 30207 AV		
26	720D30207	1	Kegelrollenlager 30207 DIN 720		
27	7523.01.01	1	Nabe GS 2,5		
27a	71412DB81	1	Schmiernippel BM 8x1 DIN 71412		
28	6330.00.04	5	Riffelbolzen M 12x1,5x36		
29	6330.00.05	5	Kugelbundmutter M 12x1,5		
30	720D30205	1	Kegelrollenlager 30205 DIN 720		
31	1440D25	1	Scheibe 25 DIN 1440		
32	937D2415P	1	Kronenmutter M 24x1,5 DIN 937-8		
33	94D536	1	Splint 5x36 DIN 94		
34	6330.00.06	1	Radkappe		
35	7523.06.01	1	Abstreifer		
36	7523.06.04	1	Abstreiferhalter		
37	127DA12	2	Federring A 12 DIN 127		
"	934D12P	2	6-ktmu. M 12 DIN 934-8		
38	7523.01.02	1	Radscheibe 600x130		
39	7523.02.01	1	Reifen 175 SR 14 mit Schlauch und Felge 5.50 K 14 für PS 13		
40	960D201570P	4	6-ktschr. M 20x1,5x70 DIN 960-8.8		
"	934D2015P	4	6-ktmu. M 20x1,5 DIN 934-8		
"	127DB20	4	Federring B 20 DIN 127		
41	7513.10.00	1	Doppelkeil 6°		
41a	7513.09.00	1	Schnittbreitenstellkeil 3° ZR-14		



## **Ersatzteilliste**

4738

Bussard GE(D), MGE(D)

**Bei Ersatzteilbestellungen bitte Rückseite beachten!**

# ***RABEWERK***