

4709.40

Star, Star-DESI Baureihe 2

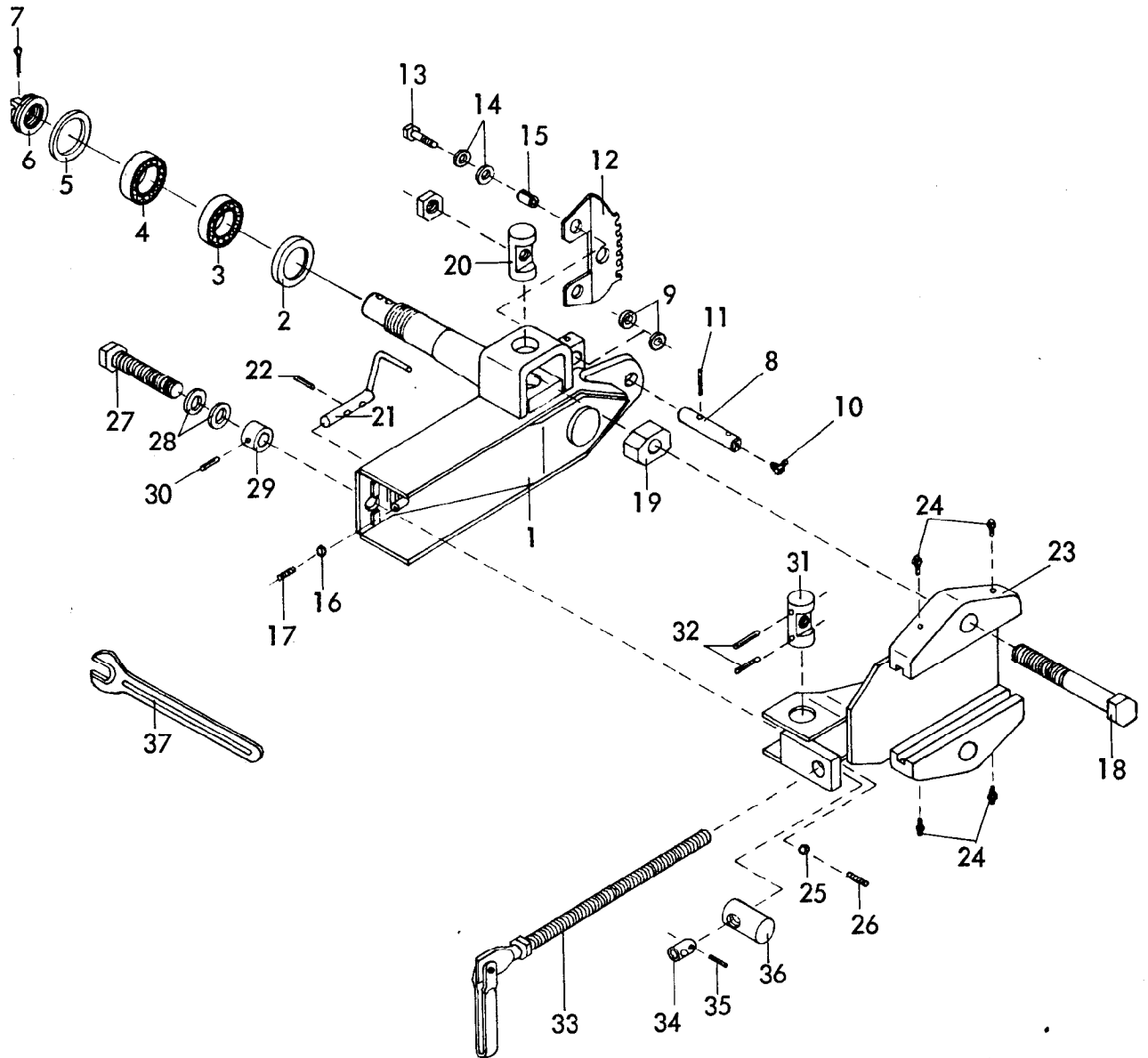
03.77

2 Gerätetyp: Star, Star - DESI Baureihe 2

Bild-Nr.	Bestellnummer	Stück pro Gerät	Ersatzteilbezeichnung	Lager- bzw. DIN-Nummer	Maße	ca. kg / Teil
1	4709.55	1	Turm	U - 65 B		
2	4709.56	1	Turm mit Weiste - Dreieck	U - 66 C		
3	6405.01-2	1	Typenschild	SX - 4		
4		2	Halbrundkerbnagel	DIN 1476	4x10	
5	6312.04-6	2	Schmiernippel H 1 8x1			
6	6312.04-8	1	Schmiernippel H 3 8x1			
7	4709.42	2	Achskopfbolzen Kat. II	A - 4125		
8	4709.43	2	Achskopfbolzen für Schnellkuppler	A - 4207		
9	4703.41	2	Distanzhülse	AC-42x7x20		
10		2	Mutter	DIN 934-8	M 27x1,5	
11	4709.06-1	1	Sperrklinke	A - 2680 B/2		
12		2	Scheibe	DIN 1441	Ø 31	
13		1	Splint	DIN 94	6x50	
14	4701.04-3	1	Zugfeder	CF-149		
	<u>4709.06</u>	1	Sperrklinke komplett, Bild-Nr. 11 - 14			
15	6314.09-2	1	Steckstock	TB-25x130 A		
16	6416.01-3	1	Federsteckstock	BTB-4		
17	4701.03-1	1	oberer Zylinderbolzen	A - 2686		
18		2	Splint	DIN 94	8x40	
19		2	Scheibe	DIN 1441	Ø 26	
20	4701.32	2	Scheibe	C - 253		
21	4709.44-1	2	Spindelbolzen	A - 3555		
22		2	Sicherungsring	DIN 471	45x1,75	
23	4701.05-4	2	Verkantungsspindel	E - 2122		
24	4701.05-6	2	Drucklager	E - 2122	Ø 45x15	
25		4	Spannhülse	DIN 1481	5x40	
26	4701.05-8	2	Kugelsicherungslager	E - 2122	Ø 45x25	
27	4701.05-9	2	Kugel	E - 2625 B	Ø 14	
28	4701.05-10	2	Druckfeder	DF-80		03.77

Gerätetyp: Star, Star - DESI Baureihe 2

Bild-Nr.	Bestellnummer	Stück pro Gerät	Ersatzteilbezeichnung	Lager- bzw. DIN- Nummer	Maße	ca. kg /Teil
29	4709.07-1	1	Spindelbügel -links- (mit Endlagenraste)	E - 2625 B		
29a	4709.08-2	1	Spindelbügel -rechts-	E - 2625 B		
	<u>4709.44</u>	1	Verkantungsspindel -links- komplett, Bild-Nr. 21 - 29			
	<u>4709.45</u>	1	Verkantungsspindel -rechts- komplett, Bild-Nr. 21 - 28, 29a			
						03.77

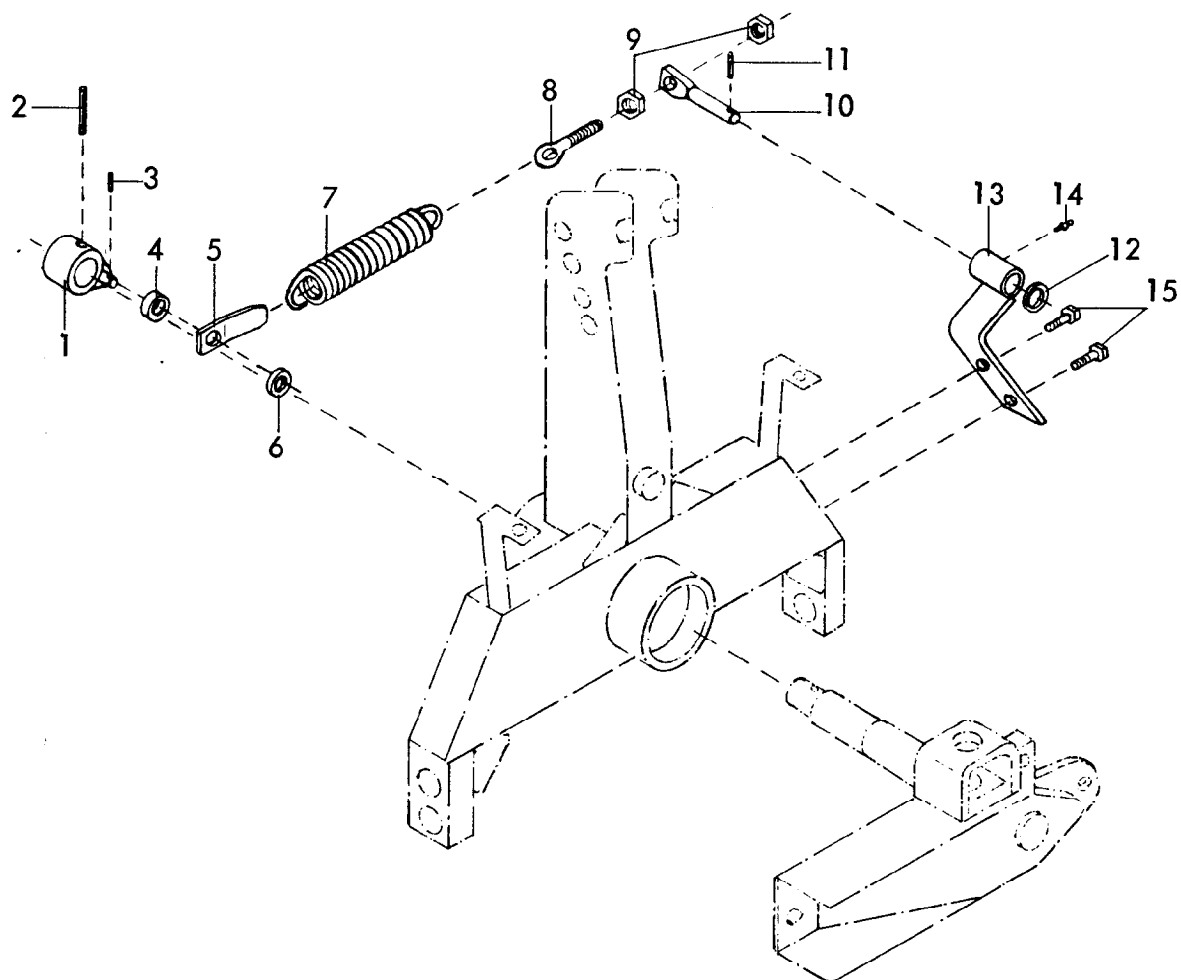


Gerätetyp: Star, Star - DESI Baureihe 2

Bild-Nr.	Bestellnummer	Stück pro Gerät	Ersatzteilbezeichnung	Lager- bzw. DIN-Nummer	Maße	ca. kg/Teil
1	4709.13-1	1	Wendearm mit Achse	Ø - 555		
2	4710.26-2	1	Nilosring 32016 X AV			
3		1	Kegelrollenlager 32016 X	DIN 720		
4		1	Kegelrollenlager 30213	DIN 720		
5	4709.13-5	1	vorderer Filz		8x6x352	
6	4701.08-7	1	Kronenmutter	GKM-62x1,5		
7		1	Splint	DIN 94	8x100	
8	4709.13-6	1	unterer Zylinderbolzen	A - 2681 D	Ø 27x130	
9		2	Scheibe	DIN 6916	Ø 25	
10	6312.04-8	1	Schmiernippel H 3 8x1			
11		1	Spannhülse	DIN 1481	8x60	

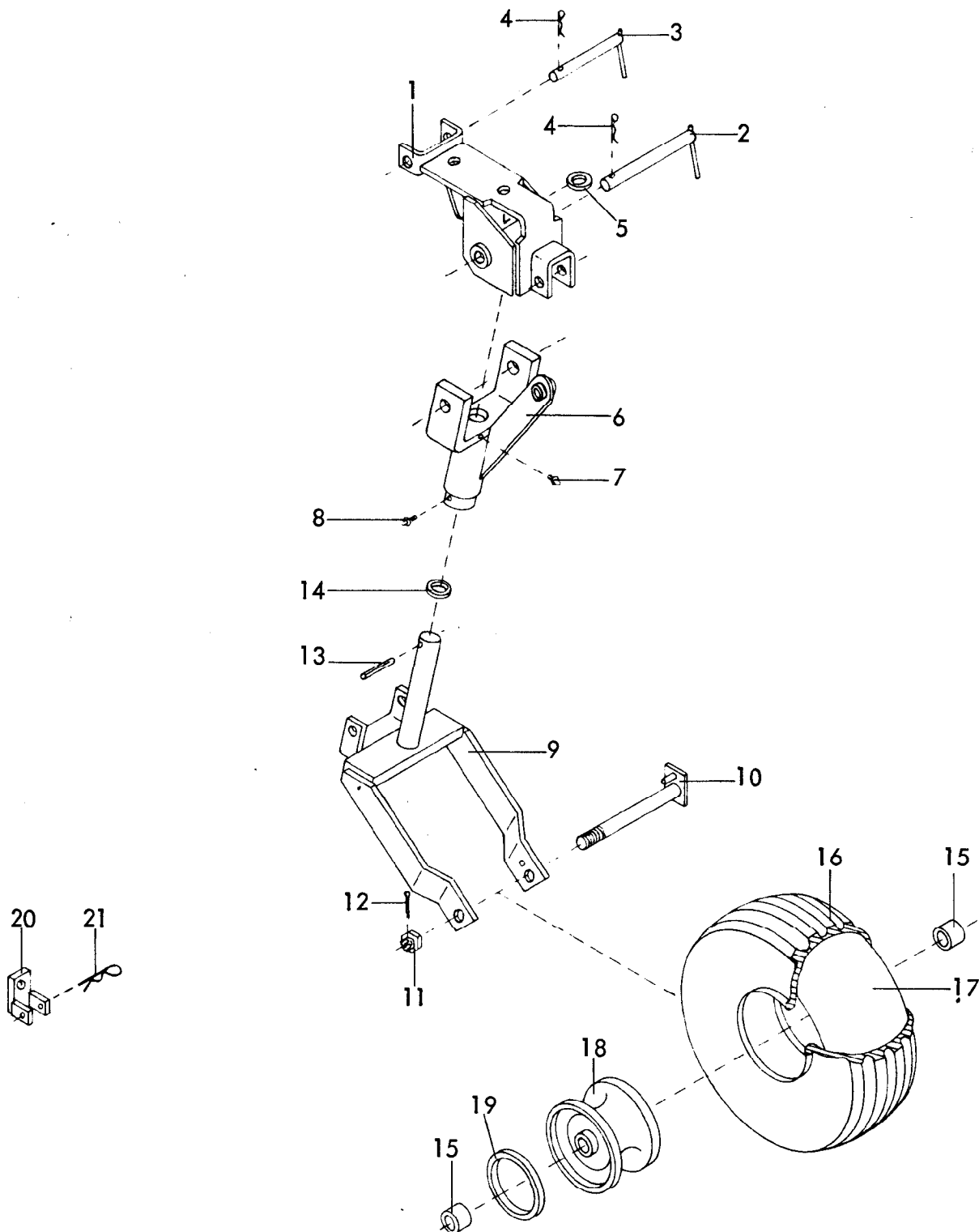
Bild-Nr.	Bestellnummer	Stück pro Gerät	Ersatzteilbezeichnung	Lager- bzw. DIN-Nummer	Maße	ca. kg/Teil
13		2	Schraube mit Mutter und Federring	DIN 931-8.8	M 16x50	
14		4	Scheibe	DIN 1441	Ø 17	
15		2	Spannhülse	DIN 7346	21x24	
16	4701.05-9	2	Kugel		Ø 14	
17	4701.05-10	2	Druckfeder	DF-80		
18		2	Schraube mit Mutter und Federring	DIN 960-8.8	M 36x1,5x220	
19	4709.13-7	2	Scheibe	C-37	70x30	
20	4709.13-8	2	Spindellager	LB-54		
21	4709.13-9	1	Endlagenriegel	A - 3344		
22		1	Spannhülse	DIN 1481	5x26	
	<u>4709.47</u>	1	Wendearm mit Achse komplett, Bild-Nr. 1 - 22			
23	4709.14-1	1	Zwischenplatte	O - 554		
24	6312.04-6	4	Schmiernippel H 1 8x1			
25	4701.05-9	1	Kugel		Ø 14	
26	4701.05-10	1	Druckfeder	DF-80		
	<u>4709.14</u>	1	Zwischenplatte komplett, Bild-Nr. 23 - 26			
27	4709.15-1	1	Schnittbreitenstellspindel	A - 3343		
28		2	Scheibe	DIN 6916	Ø 28	
29	4709.15-2	1	Gewindestück	A - 3343		
30		1	Spannhülse	DIN 1481	6x40	
31	4709.15-3	1	Spindelmutter	MF-641		
32		2	Spannhülse	DIN 1481	6x60	
	<u>4709.15</u>	1	Schnittbreitenstellspindel komplett, Bild-Nr. 27 - 32			
33	4709.16-1	1	Rahmenverlagerungsspindel mit Klappgriff	A - 3345		
34	4709.16-2	1	Gewindestück	A - 3345		
35		1	Spannhülse	DIN 1481	6x36	
36	4709.16-3	1	Spindelmutter	MF-631		
	<u>4709.16</u>	1	Rahmenverlagerungsspindel komplett, Bild-Nr. 33 - 36			
37		1	Einmaulschlüssel 41	DIN 894		07.75

6



Gerätetyp: Star, Star - DESI Baureihe 2

Bild-Nr.	Bestellnummer	Stück pro Gerät	Ersatzteilbezeichnung	Lager- bzw. DIN- Nummer	Maße	ca. kg /Teil
1	4704.25-1	1	Kurbel zur Drehausgleichsfeder	E - 2147/1		
2		1	Verbundstift	DIN 1481	10x75+16x75	
3		1	Spannhülse	DIN 1481	10x36	
4	4704.25-4	1	Distanzring	E - 2147/2		
5	4704.25-5	1	Federhalteblech	E - 2147/3		
6		1	Scheibe	DIN 1441	Ø 21	
7	4704.26-1	1	Feder	CF-276,5		
8	4704.26-2	1	Ösenschraube	OS-16x95		
9		2	Mutter	DIN 934-8	M 16	
10	4704.26-3	1	Schwenkbolzen	A - 2672	Ø 25	
11		1	Spannhülse	DIN 1481	6x36	
12	4704.26-6	1	Scheibe	DIN 1441	Ø 21(aufgebohrt auf Ø 26)	
13	4709.48-1	1	Drehausgleichsfederkonsole	E - 3106		
14	6312.04-6	1	Schmiernippel H 1 8x1			
15		2	Schraube mit Federring	DIN 933-8.8	M 16x35	
	4709.48	1	Drehausgleichsfeder komplett			



Gerätetyp: Supertaube Y, Baureihe 7

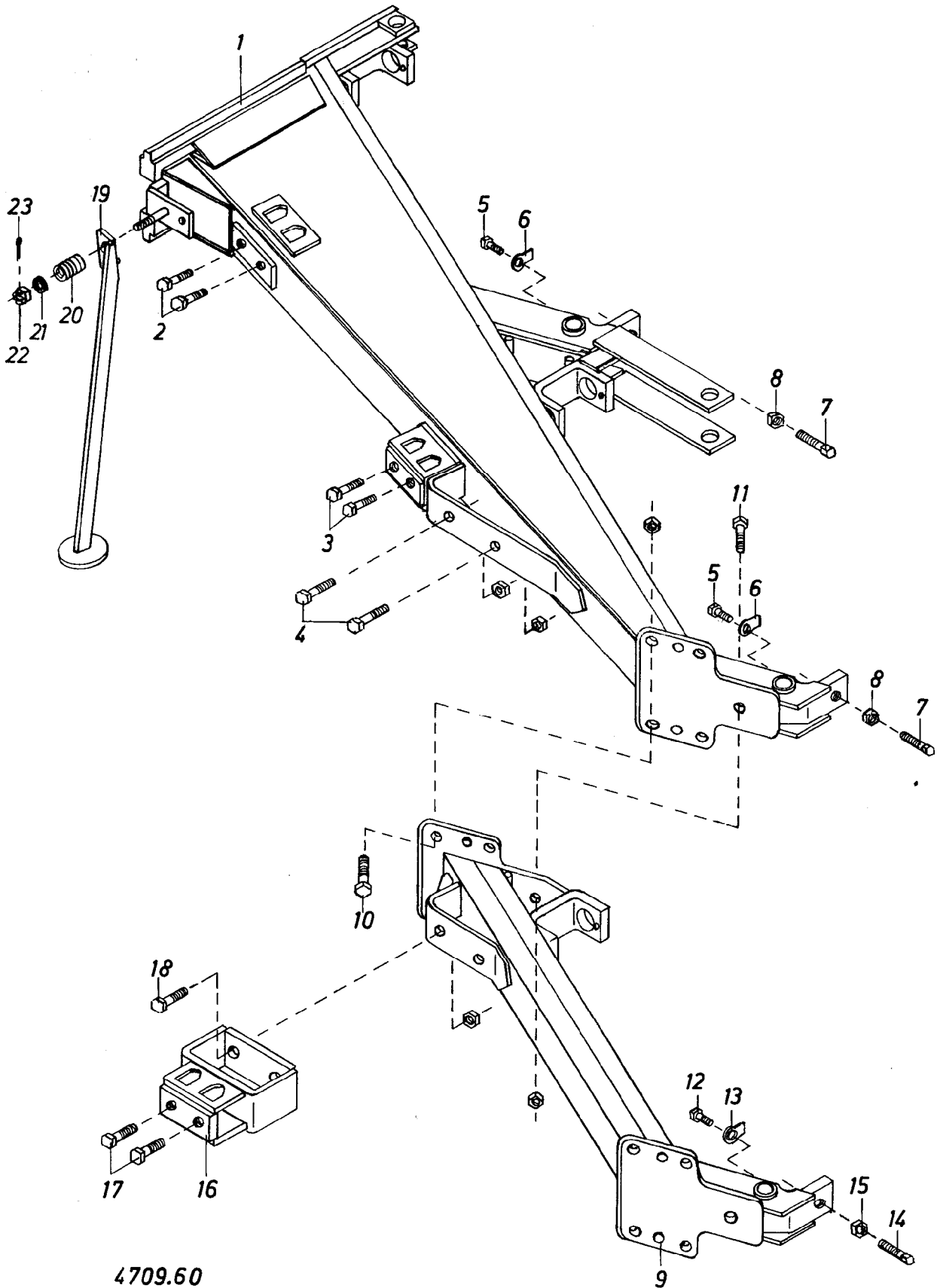
Star, Star - DESI, Supertaube - DESI

Bild-Nr.	Bestellnummer	Stück pro Gerät	Ersatzteilbezeichnung	Lager- bzw. DIN- Nummer	Maße	ca. kg / Teil
1	4701.40-1	1	Transportradhalterung	O - 536		
2	4701.40-2	1	Steckstock	TB-25x205		
3	4701.40-3	1	Steckstock	TB-20x155		
4	6416.01-3	2	Federsteckstock	BTB-4		
5	4701.40-4	1	Scheibe	C - 212		

8

Gerätetyp: Supertaube Y Baureihe 7 Star, Star - DESI Supertaube - DESI

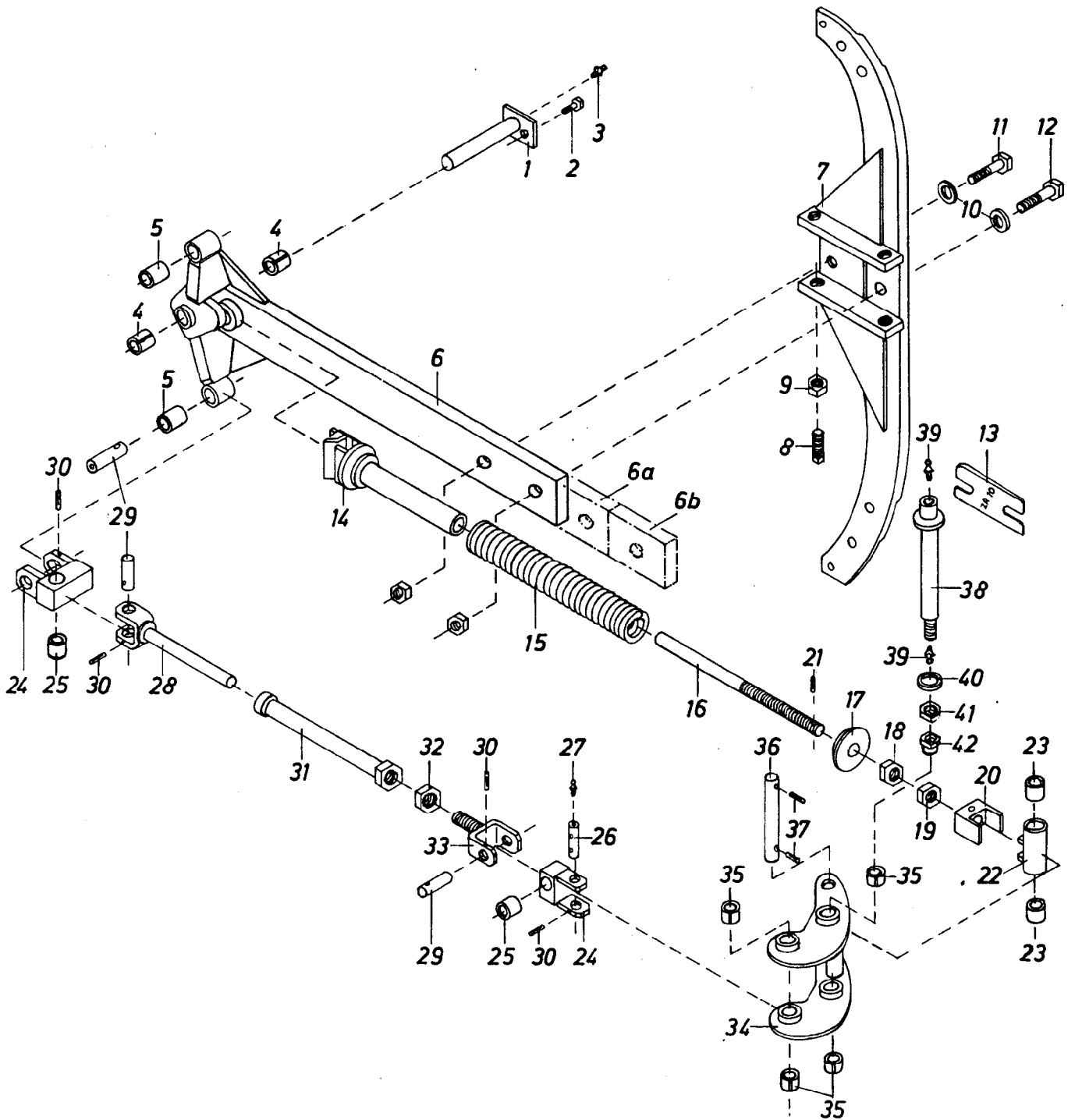
Bild-Nr.	Bestellnummer	Stück pro Gerät	Ersatzteilbezeichnung	Lager- bzw. DIN- Nummer	Maße	ca. kg / Teil
6	4701.40-5	1	Kreuzlager	O - 536		
7	6312.04-7	1	Schmiernippel H 2 8x1			
8	6312.04-6	1	Schmiernippel H 1 8x1			
	<u>4701.40</u>	1	Transportradhalterung komplett, Bild-Nr. 1 - 8			
9	4701.41-1	1	Radgabel	E - 2547 B		
10	4701.41-2	1	Radachse	E - 2547 B		
11		1	Flache Kronenmutter	DIN 937	M 30x1,5	
12		1	Splint	DIN 94	6x55	
13		1	Spannhülse	DIN 1481	10x75	
14		1	Scheibe	DIN 126	Ø 45	
15	4701.41-3	2	Distanzhülse	E - 2547 B	Ø 42,2x7,1	
	<u>4701.41</u>	1	Radgabel komplett, Bild-Nr. 9 - 15			
16	4701.43-1	1	Reifen	6.00-9e	Ø 530	
17	4701.43-2	1	Schlauch	6.00-9		
18	4701.43-3	1	Felge	Stalu 530		
19	4701.43-4	1	Wulstband	B 9		
	<u>4701.43</u>	1	Transportrad komplett, Bild-Nr. 16 - 19			
20	4701.71-1	1	Kettenspanner zum Spannen der <u>Stützradkette</u>	A - 3944		
21	4326.13	1	Federsteckstock	BTB - 6		
	<u>4701.71</u>	1	Kettenspanner komplett, Bild-Nr. 20 - 21			
						03.75



4709.60
Star-DESI
03.77

10 *Gerätetyp:* Star - DESI 2-, 3- und 4-furchig

Bild-Nr.	Bestellnummer	Stück pro Gerät	Ersatzteilbezeichnung	Lager- bzw. DIN-Nummer	Maße	ca. kg/Teil
1	4709.60	1	Grundrahmen 2-furchig	O - 579 F		
2		2	Schraube	DIN 933-8.8	M 24x75	
3		2	Schraube	DIN 933-8.8	M 24x60	
4		2	Schraube mit Mutter und Federring für Stützradbefestigung	DIN 931-8.8	M 20x60	
5		2	Schraube	DIN 564-8.8	AM 12x25	
6		2	Sicherungsblech	DIN 93	13	
7	4703.18-3	2	Sondervierkantschraube	NVS-10.9	M 20x60b	
8		2	Mutter	DIN 936-8	M 20	
9	4709.51-1	1	<u>Stückzahlen pro Rahmenansatz:</u> Rahmenansatz	I - 1964 D		
10		4	Schraube mit Mutter und Federring	DIN 931-8.8	M 24x60	
11		1	Schraube mit Mutter und Federring	DIN 931-8.8	M 20x70	
12		1	Schraube	DIN 564-8.8	AM 12x25	
13		1	Sicherungsblech	DIN 93	13	
14	4703.18-3	1	Sondervierkantschraube	NVS-10.9	M 20x60b	
15		1	Mutter	DIN 936-8	M 20	
	<u>4709.51</u>	1	Rahmenansatz komplett, Bild-Nr. 9 - 15			
16	4709.52-1	1	Rundsechhalter für 4-furchig	E - 3066		
17		2	Schraube	DIN 933-8.8	M 24x60	
18		2	Schraube mit Mutter und Federring	DIN 933-8.8	M 20x50	
	<u>4709.52</u>	1	Rundsechhalter komplett, Bild-Nr. 16 - 18			
19	4701.94-1	1	Abstellstütze -700 Rahmenhöhe-	E - 3293 B		
20	4701.91-2	1	Druckfeder	DF-173		
21		1	Scheibe	DIN 1441	Ø 17	
22		1	Kronenmutter	DIN 937-8	M 16	
23		1	Splint	DIN 94	4x30	
	<u>4701.94</u>	1	Abstellstütze für 700 Rahmenhöhe komplett, Bild-Nr. 19 - 23			
						03.77



Gerätetyp: Steinsicherung - DESI

Bild-Nr.	Bestellnummer	Stück pro Gerät	Ersatzteilbezeichnung	Lager- bzw. DIN- Nummer	Maße	ca. kg /Teil
1	7706.02	1	Bolzen	E - 2697 B	Ø 35x190	
2		1	Schraube mit Federring	DIN 933-8.8	M 12x30	
3	6312.04-6	1	Schmiernippel H 1 8x1			
4		2	Einspannbuchse EG	DIN 1498	35x40x60	
5	7705.05	2	Buchse (Polypenko)	XA-32	32/25x44	08.76

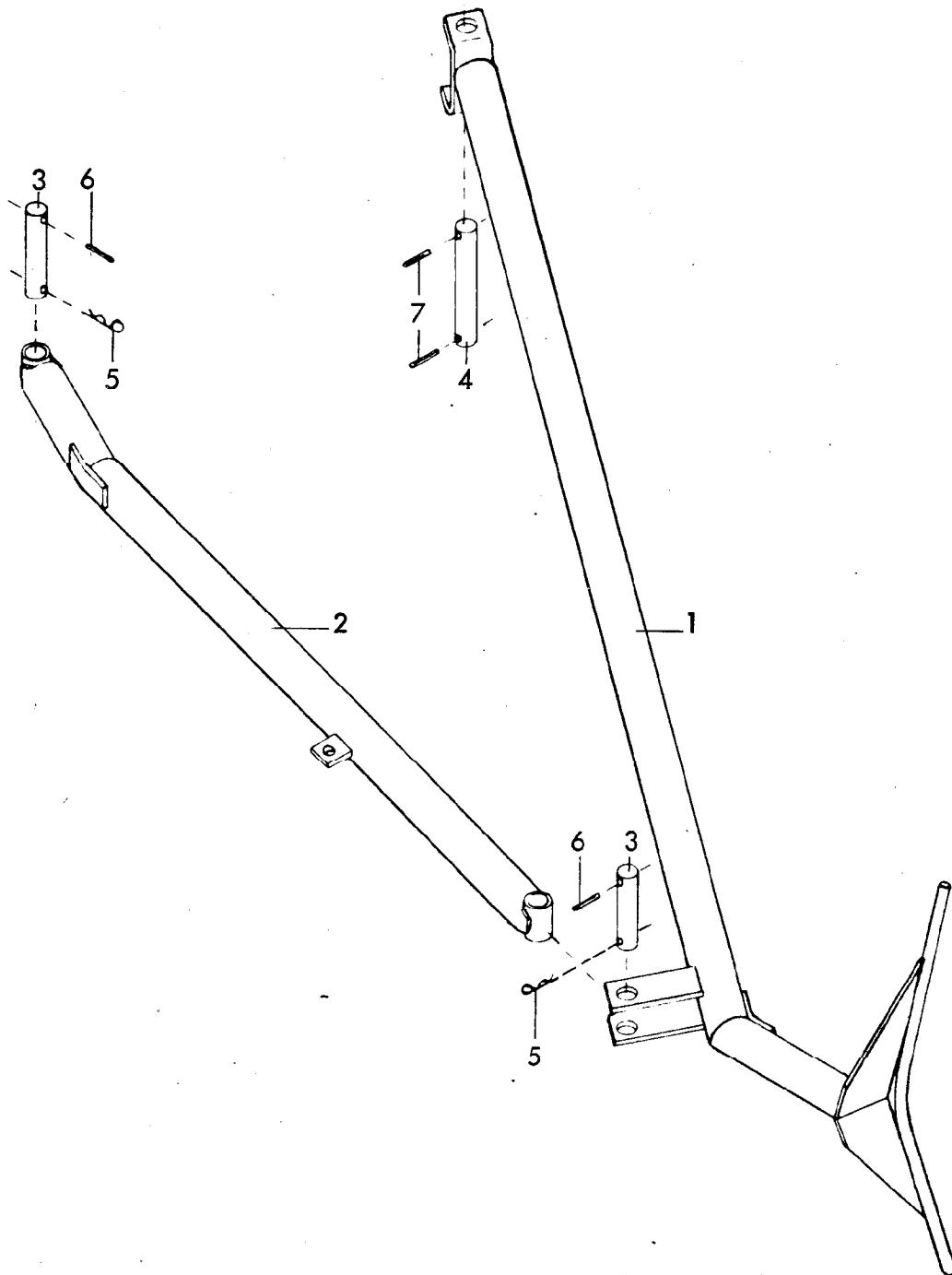
12 *Gerätetyp:* Steinsicherung - DESI

Bild-Nr.	Bestellnummer	Stück pro Gerät	Ersatzteilbezeichnung	Lager- bzw. DIN- Nummer	Maße	ca. kg /Teil	
6	7706.14-1	1	Kopfstück mit Zwischengrindel (für alle Körper bei Körperabstand 880 und für 1. Körper bei 980 Körperabstand)	O - 581 C			
6a	7706.15-1	1	Kopfstück mit Zwischengrindel (für 2. Körper bei 980 Körperabstand)	O - 581 C			
6b	7706.16-1	1	Kopfstück mit Zwischengrindel (für 3. Körper bei 980 Körperabstand)	O - 581 C			
	<u>7706.14</u>	1	Kopfstück mit Zwischengrindel (für alle Körper bei Körperabstand 880 und für 1. Körper bei 980 Körperabstand)komplett, Bild-Nr. 4 - 6				
	<u>7706.15</u>	1	Kopfstück mit Zwischengrindel (für 2. Körper bei 980 Körperabstand) komplett, Bild-Nr. 4,5,6a				
	<u>7706.16</u>	1	Kopfstück mit Zwischengrindel (für 3. Körper bei 980 Körperabstand) komplett, Bild-Nr. 4,5,6b				
7	7706.06	1	Grindel -700 Rahmenhöhe -	O - 578	70x30		
8	4703.18-3	4	Sondervierkantschraube	NVS-10.9	M 20x60 b		
9		4	Mutter	DIN 936-8	M 20		
10	7706.07	2	Scheibe	C - 21			
11		1	Schraube mit Mutter und Federring	DIN 960-8.8	M 20x1,5x80		
12		1	Schraube mit Mutter und Federring	DIN 960-8.8	M 20x1,5x100		
13	4701.52	1	Schnittbreitenstellkeil	ZR-10			
14	7706.12-1	1	Federführung -vorn-	I - 1971 C			
15	7706.08-2	1	Druckfeder	DF-349			
16	7706.12-2	1	Federführung -hinten-	E - 2673 C			
17	7706.12-3	1	Federteller	A - 3405 C			
18		1	Mutter	DIN 934-8	M 30		
19		1	Mutter	DIN 936-8	M 30		
20	7706.12-4	1	Lagerklotz	E - 2673 C			
21		1	Spannhülse	DIN 1481	8x40		

Gerätetyp: Steinsicherung - DESI

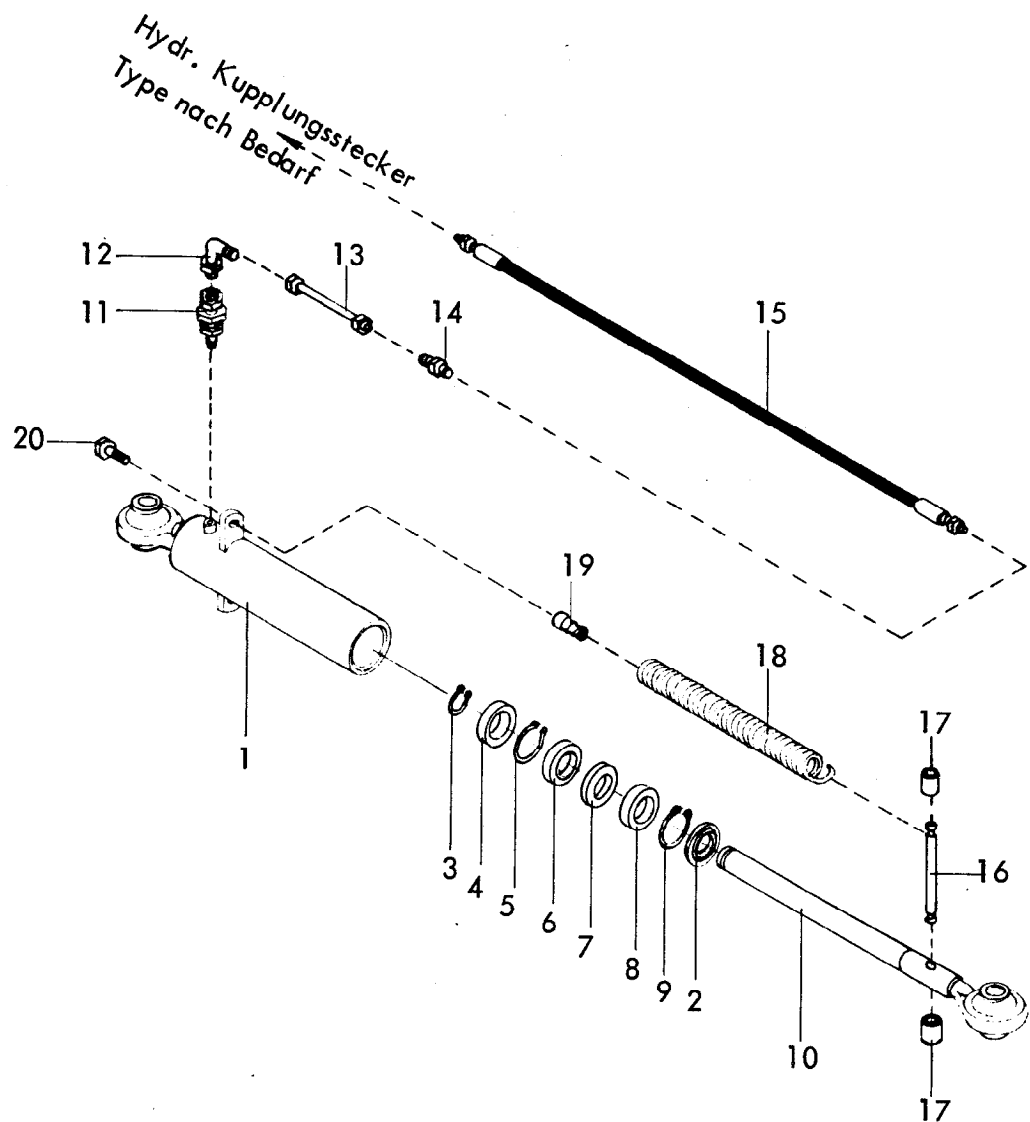
13

Bild-Nr.	Bestellnummer	Stück pro Gerät	Ersatzteilbezeichnung	Lager- bzw. DIN- Nummer	Maße	ca. kg / Teil
	<u>7706.12</u>	1	Federführung komplett, Bild-Nr. 14 - 21			
22	7706.09	1	Federlager	A - 3407 B		
23	7705.05	2	Buchse (Polypenko)	XA-32	32/25x44	
24	7706.10-1	4	Kreuzgelenk	E - 2653 C		
25	7705.05	4	Buchse (Polypenko)	XA-32	32/25x44	
26	7706.10-2	2	Bolzen	E - 2653 C	Ø 25x80	
27	6312.04-6	2	Schmiernippel H 1 8x1			
28	7706.13-1	2	Schubstange	E - 2650 C		
29	7706.10-5	6	Bolzen	A - 3374 B	Ø 25x72	
30		8	Verbundstift	DIN 1481	6x40 + 3,5x40	
31	7706.13-2	2	Schubstangenrohr	E - 2651 C		
32		2	Mutter	DIN 936-8	M 30	
33	7706.13-3	2	Schubstangengabel	A - 3374 B		
	<u>7706.13</u>	2	Schubgestänge komplett, Bild-Nr. 24 - 33			
34	7706.11-1	1	Winkelstück	O - 582 D		
35		4	Einspannbuchse EG	DIN 1498	25x32x45	
36	7706.11-2	1	Federlagerbolzen	O - 582 D	Ø 25x190	
37		2	Spannhülse	DIN 1481	8x35	
38	7706.11-3	1	Winkelhebelbolzen	O - 582 D	Ø 25x254	
39	6312.04-6	2	Schmiernippel H 1 8x1			
40		1	Scheibe	DIN 1441	Ø 22	
41		1	Mutter	DIN 936-8	M 20	
42	7706.11-4	1	Mutter mit Schutzrohr	O - 582 D		
	<u>7706.11</u>	1	Winkelstück komplett, Bild-Nr. 34 - 42			
						08.76



Gerätetyp: Star - DESI Auslegearm

Bild-Nr.	Bestellnummer	Stück pro Gerät	Ersatzteilbezeichnung	Lager- bzw. DIN- Nummer	Maße	ca. kg /Teil
1	4709.53-1	1	Auslegearm	I - 2351		
2	4709.53-2	1	Stützstange	I - 2350		
3	4309.30-8	2	Bolzen	ZB-25x130		
4	4709.53-3	1	Bolzen	ZB-30x200		
5	6416.01-3	2	Federsteckstock	BTB-4		
6		2	Spannhülse	DIN 1481	6x40	
7		2	Spannhülse	DIN 1481	6x50	
	<u>4709.53</u>	1	Auslegearm komplett, Bild-Nr.1 - 7			08.76



Montage : Teile 2,9,8,7,6,5 und 4 in vorstehender Reihenfolge auf die Kolbenstange schieben, Sprengring 3 aufsetzen. Kolbenstange in das Zylinderrohr 1 einschieben und Sprengringe 5 und 9 im Zylinderrohr einrasten lassen.

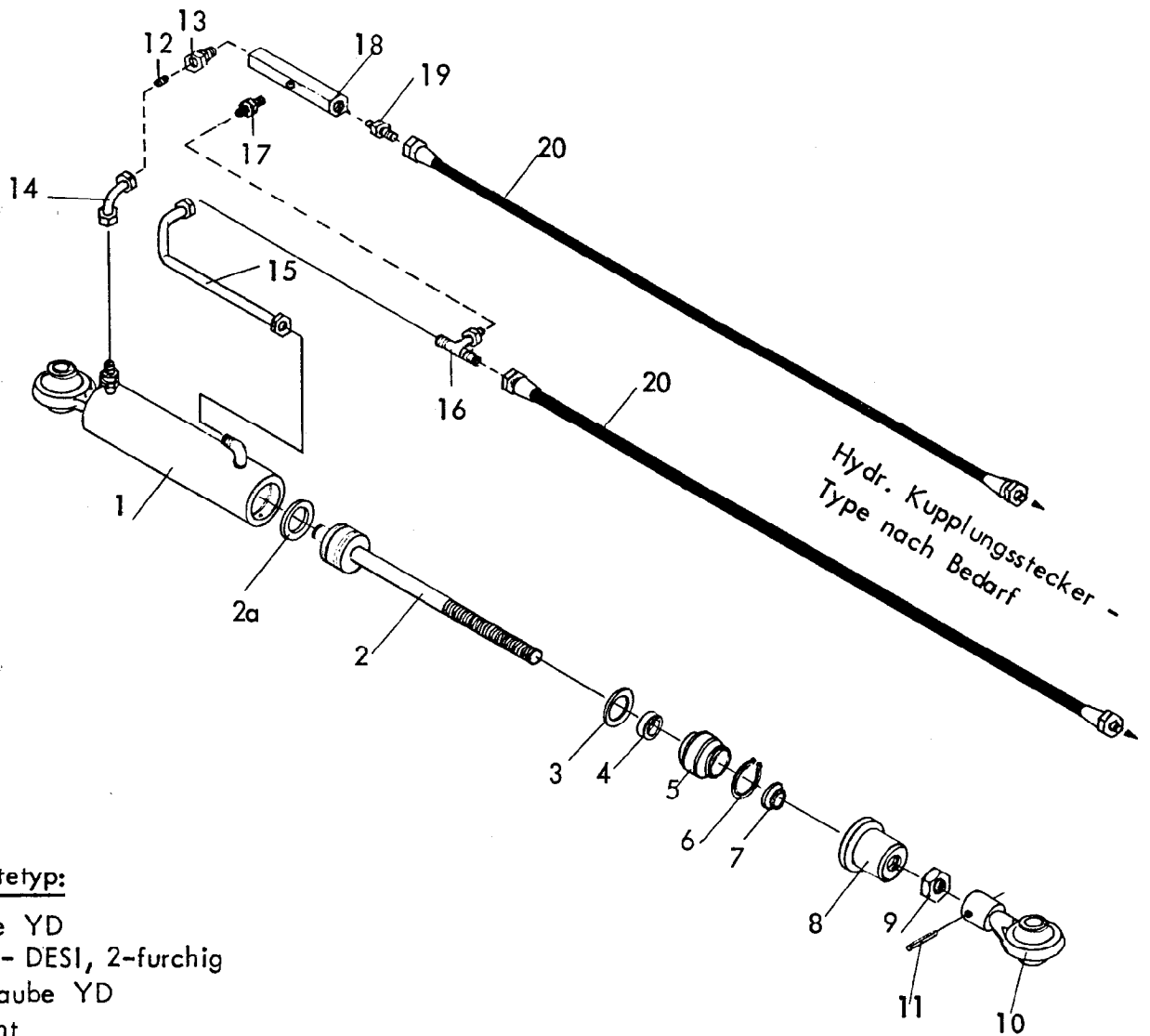
Demontage : Schraubenzieher in den Ölstopfen einführen und Sprengring 3 von der Kolbenstange 10 lösen.

Gerätetyp : Feldtaube YE
Taube YE
Star - DESI , 2-furchig
Specht

8109
Ø 44,5 Hydraulikzylinder "E"
Type : 351141603
11.75

Gerätetyp: Ø 44,5 Hydraulikzylinder "E" Type : 35 114 1603

Bild-Nr.	Bestellnummer	Stück pro Gerät	Ersatzteilbezeichnung	Lager- bzw. DIN- Nummer	Maße	ca. kg /Teil
1	8109.01-1	1	Zylinder	34 909		
2	8109.01-2	1	Abstreifer	47 391	44,5/56x2	
3	8103.01-7	1	Sprengring (DIN 17223)	43521	41,5x2,5	
4	8103.01-2	1	Führungsbuchse	44 400	Ø 52,5x4x16	
5	8101.01-6	1	Sprengring (DIN 17223)	43 522	50,5x2,5	
6	8103.01-4	1	Distanzbuchse	49 077	Ø 50x2,5x33	
7	8109.01-3	1	Nutring	PDF - P 121	45x53x8	
8	8103.01-6	1	Führungsbuchse	44 406	Ø 52,5x4x16	
9	8101.01-6	1	Sprengring (DIN 17223)	43 522	50,5x2,5	
10	8109.01-4	1	Kolbenstange	35 121	Ø 44,5x354	
	<u>8109.01</u>	1	Zylinder komplett, Bild-Nr. 1 -10			
	<u>8109.04</u>	1	Satz Dichtungen komplett, Bild-Nr. 2, 4, 7, 8			
11	8103.06-1	1	Rückschlagventil ohne Überwurfmutter und Schneidring	RHV-12-LMed	mit Einsätzen nach Zchnng. A - 2776	
12	8103.06-2	1	Einstellb. Winkelanschlußstutzen ohne abnehmbare Überwurfmutter und Schneidring	ev W 12-L		
13	8109.03-1	1	Hydraulikverbindungsrohr mit Überwurfmuttern und Schneidringen	E - 2563B	110 lg.	
14	8109.03-2	1	Gerade Verschraubung ohne Überwurfmutter und Schneidringe	G 12-L A - 2701	mit Innengewinde 'M 12	
15	8102.06-1	1	Höchstdruckschlauch HST 1/1	NW 10	1000 lg.	
	<u>8109.03</u>	1	Hydraulikleitung komplett, Bild-Nr. 11 - 15			
16	8109.02-1	1	Federbolzen	E - 2373	Ø 16x122	
17	8109.02-2	2	Distanzhülse	E - 2373	26 lg.	
18	8109.02-3	2	Feder	TCF - 257		
19	8109.02-4	2	Federhalter	SCF - 6x30		
20		2	Schraube mit Federring	DIN 558-3.6	M 10x35	
	<u>8109.02</u>	2	Drehausgleichsfeder komplett, Bild-Nr. 16 - 20			
						10.76



Gerätetyp:

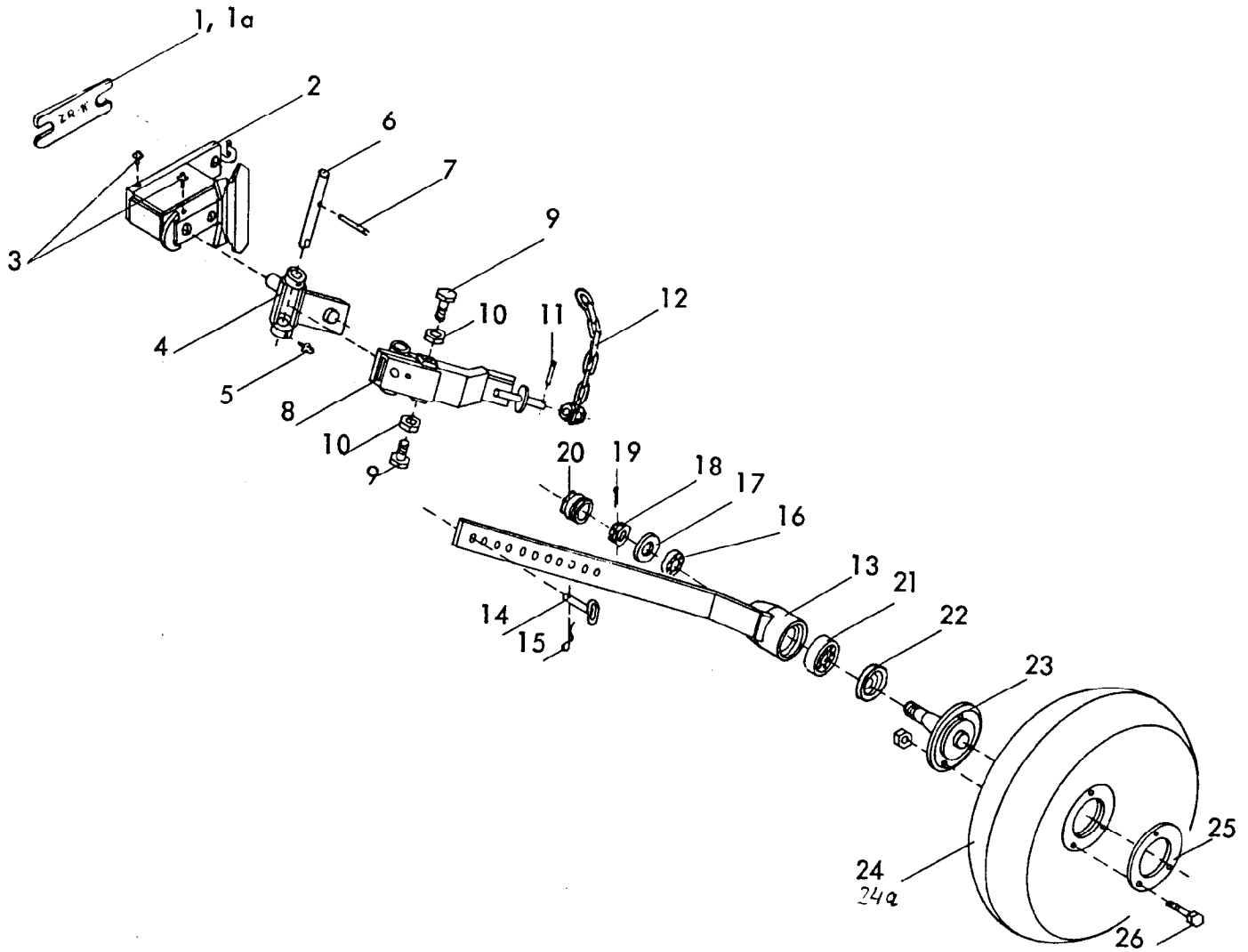
Taube YD
 Star - DESI, 2-furchig
 Felddaube YD
 Specht

Gerätetyp: Ø 50 Hydraulikzylinder " D " Type: S/M 4910/50x172x506 - 1335

Bild-Nr.	Bestellnummer	Stück pro Gerät	Ersatzteilbezeichnung	Lager- bzw. DIN- Nummer	Maße	ca. kg / Teil
1	8101.01-1	1	Zylinderrohr	32 201		
2	8101.01-2	1	Kolbenstange mit Kolben	32 036		
2a	8102.07-1	1	Kolbendichtung	D 11 WA	50x34x18	
3	8101.01-3	1	O-Ring	N 51 710		
4	8101.01-4	1	Nutring	P 121	25x33x7	
5	8101.01-5	1	Führungsstück	458 71		
6	8101.01-6	1	Sprengring (DIN 17223)	43 522		
7	8101.01-7	1	Abstreiferring	P 38	25x33x7	
8	8101.01-8	1	Blocklängenmutter	45 872		
9		1	Mutter	DIN 934m 6	M 24x1,5	
10	8101.01-9	1	Kugelgelenk	45 869		
11		1	Spannhülse	DIN 1481	6x32	
	<u>8102.07</u>	1	Zylinder komplett, Bild-Nr. 1 - 11			
	8102.08	1	Satz Dichtung...			

Gerätetyp: Ø 50 Hydraulikzylinder "D" Type: S/M 4910/50x172x506 -1335

Bild-Nr.	Bestellnummer	Stück pro Gerät	Ersatzteilbezeichnung	Lager- bzw. DIN-Nummer	Maße	ca. kg/Teil
12	8101.06-5	1	Gewindestift	DIN 913	AM 12x10 (Bohrung Ø 2mm)	
13	8102.09-1	1	Gerade Einschraubverschraubung	GE 12-LR-ed	mit Innengewinde M 12	
14	8113.05-1	1	Hydraulikverbindungsrohr	E - 2139C/1		
15	8102.09-2	1	Hydraulikverbindungsrohr	E - 2139C/2		
16	8106.07-4	1	Einstellb. T - Verschraubung	ev T 12-L		
17	8106.07-3	1	Gerade Einschraubverschraubung	GE 12-L/R 1/4"		
18	8106.07-2	1	Sperrventil	RH-13		
19	7704.03-1	1	Gerade Einschraubverschraubung	GE 12-LR-ed		
20	8102.06-6	2	Höchstdruckschlauch HST 1/1	NW 10	1000 lg.	
	<u>8102.09</u>	1	Hydraulikleitung komplett, Bild-Nr. 12 - 20			
						11.75



Supertaube - DESI

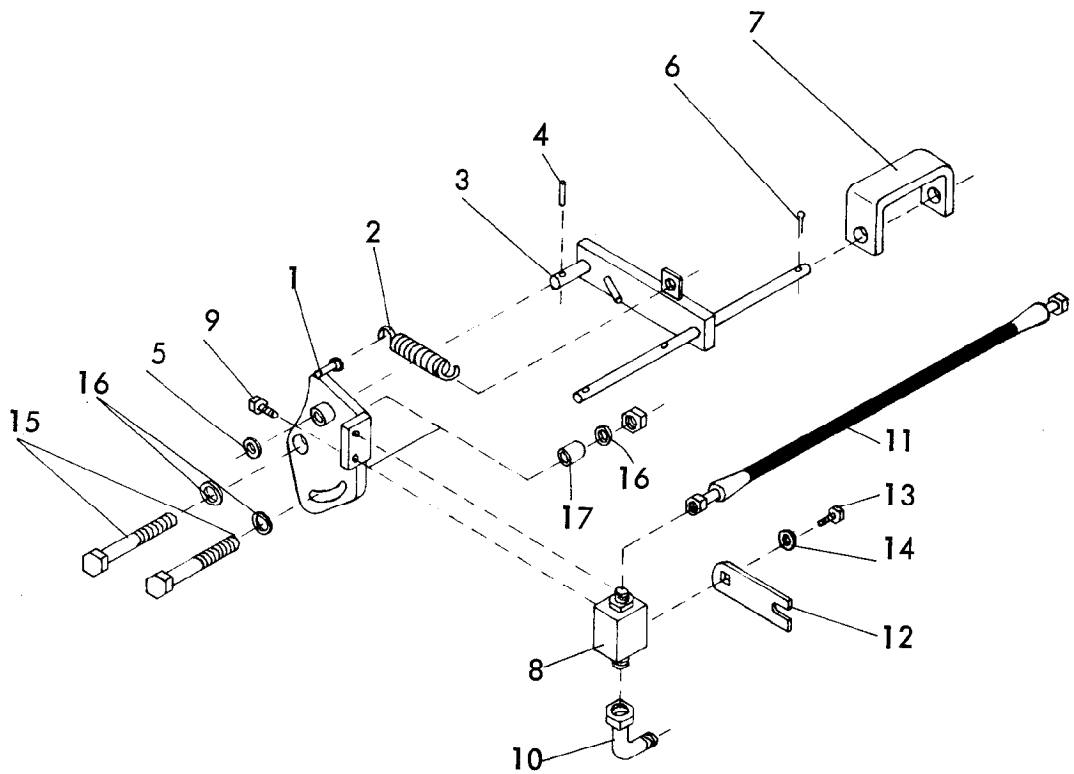
Gerätetyp: Schwenkbares Stützrad für Supertaube Y, Baureihe 7

Star - DESI

Bild-Nr.	Bestellnummer	Stück pro Gerät	Ersatzteilbezeichnung	Lager- bzw. DIN- Nummer	Maße	ca. kg /Teil
1	4701.52	1	Stellkeil für Stützradanbringung bei Schnittbreite 300,350 u. 400	ZR - 10		
1a	4701.52	2	Stellkeil für Stützradanbringung bei Schnittbreite 380	ZR - 10		
2	7505.01-1	1	Stützradhalter	I - 1603 B		
3	6312.04-6	2	Schmiernippel H 1 8x1			
	<u>7505.01</u>	1	Stützradhalter komplett Bild- Nr. 2 + 3			
4	7505.02-1	1	Stützradgelenk	E-2212 B		
5	6312.04-6	1	Schmiernippel H 1 8x1			
	<u>7505.02</u>	1	Stützradgelenk komplett Bild - Nr. 4 + 5			

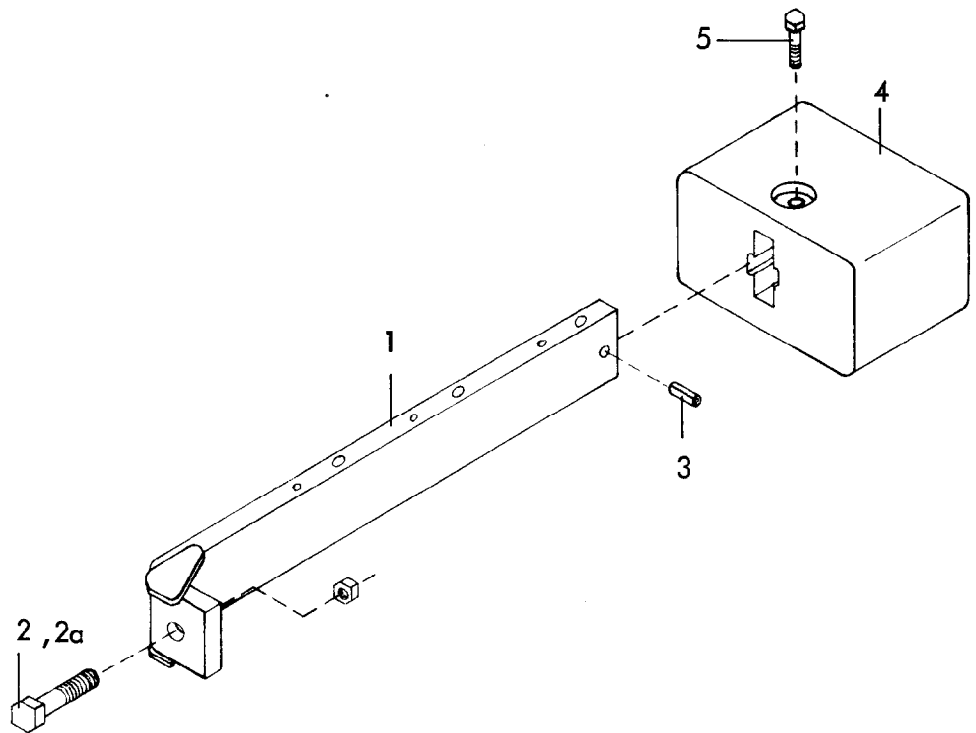
Supertaube - DESI
 Gerätetyp: Schwenkbares Stützrad für Supertaube Y, Baureihe 7 Star - DESI

Bild-Nr.	Bestellnummer	Stück pro Gerät	Ersatzteilbezeichnung	Lager- bzw. DIN-Nummer	Maße	ca. kg / Teil
6	7505.03-1	1	Gelenkbolzen	A-2797		
7		1	Spannhülse	DIN 1481	8x45	10,74
8	7505.03-3	1	Stützradtasche	E-2213 C		
9		2	Schraube	DIN933-8,8	M20x45	
10		2	Flache Mutter	DIN936-8	M20	
11		1	Spannhülse	DIN 1481	8x30	
12	7505.03-11	1	Klaue mit Kette	A-2799 C		
	<u>7505.03</u>	1	Stützradtasche komplett Bild- Nr. 6 - 12			
13	7505.06-1	1	Stützradstiel für 750 + 800 Körperhöhe	I - 1602	765 lg.	
14	7505.04-2	1	Steckstock	TB - 16x54		
15	6416.01-3	1	Federsteckstock	BTB - 4		
16		1	Kegelrollenlager 32206	DIN 720		
17		1	Scheibe	DIN 1441	Ø 31	
18		1	Kronenmutter	DIN 937-4 D	30x1,5	
19		1	Splint	DIN 94	6x50	
20	7505.04-8	1	Achskapsel	UA - 81		
21		1	Kegelrollenlager 30208	DIN 720		
22	7505.04-10	1	Nilosring	30208 AK		
23	7505.04-11	1	Stützradachse	I - 1485		
24	7505.04-12	1	Vollscheibenrad	E- 7220	Ø500x150	
24a	4203.15-12	1	" " " "		Ø600x150	
25	7505.04-13	1	Radflansch	I - 1485		
26		3	Schraube mit Mutter und Feder- ring	DIN 931-8,8	16x45	
	<u>7505.06</u>	1	Stützrad für 750 + 800 Körper- höhe komplett, Bild - Nr.13-26			03.75 10-74



Gerätetyp: Supertaube-, Feldtaube-, Star-, Star-DESI-, Taube-, Specht-YE

Bild-Nr.	Bestellnummer	Stück pro Gerät	Ersatzteilbezeichnung	Lager- bzw. DIN-Nummer	Maße	ca. kg/Teil
1	4709.28-1	1	Grundplatte zum Sperrhahn	E-2701		
2	4709.28-2	1	Zugfeder	CF-184		
3	4709.28-3	1	Schalthebel zum Sperrhahn	E-2719B		
4		1	Spannhülse	DIN 1481	5x30	
5		1	Scheibe	DIN 1441	Ø17	
6		1	Splint	DIN 94	3x30	
7	4709.28-4	1	Stützbügel zum Sperrhahn	A-3480		
8	4709.28-5	1	Kugelhahn-Rötelmann	NW 10	ND 500	
9		2	Schraube mit Federring	DIN 933-5,6	M 5x15	
10	8103.06-2	1	einstellbarer Winkelanschlußstutzen	ev W 12-L		
11	8101.06-50	1	Hydraulikschlauch HST I/1	NW 10	400 lg,	
12	4709.28-6	1	Schließhebel zum Sperrhahn	A-3267		
13	4709.28-7	1	Schraube		M 4x8	
14	4709.28-8	1	Scheibe		DA = Ø14	
15		2	Schraube mit Mutter und Federring	DIN 931-8,8	M 16x85	
16		4	Scheibe	DIN 126	Ø18	
17		1	Distanzstück	E-2701		
	<u>4709.28</u>	1	Sperrventil für einfachwirkenden Zylinder komplett, Bild-Nr. 1-17,			



Gerätetyp: Drehausgleichgewicht für Taube YE, Feldtaube YE, Star, Star - DESI

Bild-Nr.	Bestellnummer	Stück pro Gerät	Ersatzteilbezeichnung	Lager- bzw. DIN-Nummer	Maße	ca. kg/Teil
1	4707.06-1	1	Arm für Ausgleichgewicht	E - 2332		
2		1	Schraube mit Mutter und Feder- ring	DIN 931-8,8	M 20x70	
2a		1	Schraube mit Mutter und Feder- ring	DIN 931-8,8	M 20x60	
3		1	Spannhülse	DIN 1481	10x30	
4	4707.06-2	1	Ausgleichsgewicht	GF - 93		
5		1	Schraube	DIN 564-5,6	AM 16x40	
	<u>4707.06</u>	1	Drehausgleichgewicht für Taube YE und Feldtaube YE komplett, Bild - Nr. 1,2,3-5			
	<u>4709.30</u>	1	Drehausgleichgewicht für Star, Star - DESI komplett, Bild - Nr. 1,2a,3-5			



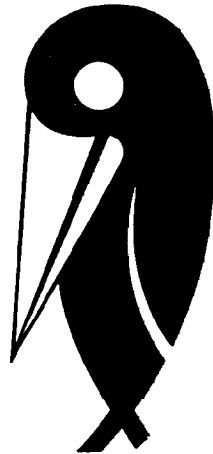
Ersatzteilliste

4709.40

Star-DESI Baureihe 2

Bei Ersatzteilbestellungen bitte Rückseite beachten!


RABEWERK



Wichtig bei Ersatzteilbestellungen:

Bitte machen Sie bei jeder Bestellung folgende Angaben:

1. Gerätetype (auf Typenschild eingeschlagen).
2. Maschinenummer (auf Typenschild und Rahmen eingeschlagen).

RABE  WERK <small>GmbH + Co. D-49152 Bad Essen</small>	
Typ	
Nr.	Kontrolle

▲
Typenschild

3. Bestellnummer oder, falls hinter der entsprechenden Bildnummer keine Bestellnummer angegeben ist, die Lagernummer bzw. die DIN-Nummer mit den dazugehörigen Maßen. Wünschen Sie den Bezug kompletter Baugruppen, so geben Sie bitte die unterstrichene Bestellnummer an.
4. Die gewünschte Stückzahl der zu liefernden Ersatzteile.

RABE WERK

GmbH + Co., Landmaschinenfabrik, D-49152 Bad Essen

Telefon: (05472) 77 10 · Telex: 941617 · Telefax: (05472) 77 11 90