

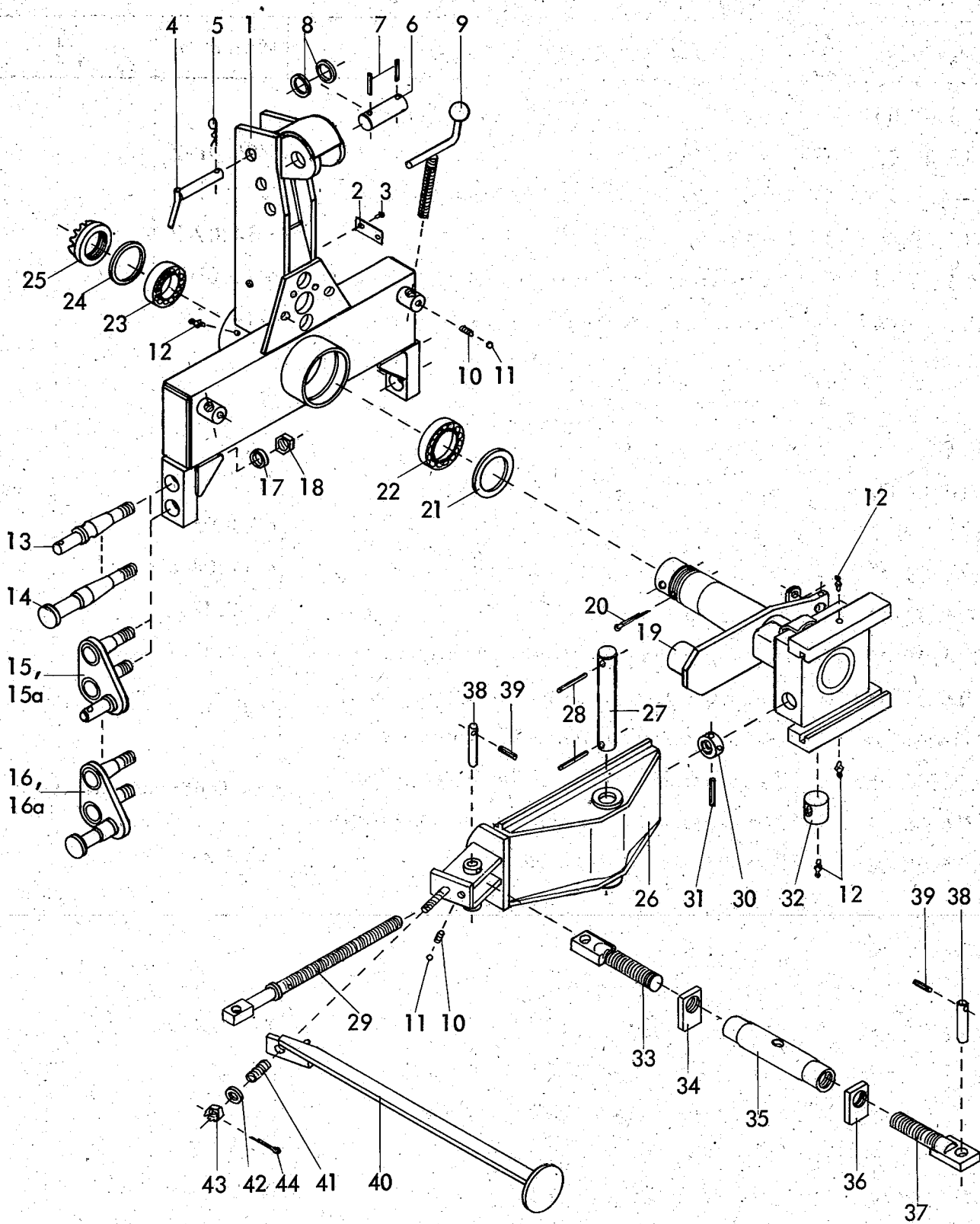


Ersatzteil- Liste

Star LGE (D), RGE (D)
GE (D), MGE (D)
Baureihe 3

Bei Ersatzteilbestellungen
bitte Rückseite beachten!

RABEWERK
BAD ESSEN-LINNE · KREIS OSNABRÜCK



4716 LGE (F
Star GE(D), RGE(D), MGE(D)
Baureihe 3
02.81

LGE (D)

2 Gerätetyp: Star GE(D), RGE(D), MGE(D) Baureihe 3

Bild-Nr.	Bestell-Nr.	Stück Gerät/ Baugr.	Ersatzteilbezeichnung	Alte Bestell-Nr.	ca. kg / Teil
1	4716.01.00	1	Turm		
2	4716.37.00	1	Typenschild SX-4	6405.01-2	
3		2	Halbrundkerbnagel 4x10 DIN 1476		
4	4716.09.00	1	Steckstock TB-25x130 A	6314.09-2	
5	4716.35.00	1	Federsteckstock BTB-4	6416.01-3	
6	4716.10.00	1	Oberer Zylinderbolzen	4714.03	
7		2	Spannhülse 6x45 DIN 1481		
8		2	Scheibe 28 DIN 6916		
9	4716.11.00	2	Verkantungsspindel		
10	4716.12.00	3	Druckfeder DF-80	4701.05-10	
11	4716.36.00	3	Kugel Ø 14	4701.05-9	
12	4716.38.00	4	Schmiernippel H 1 8x1	6312.04-6	
13	4716.02.00	2	Achskopfbolzen Kat. II	4709.42	
14	4716.04.00	2	Achskopfbolzen für Fendt-Schnellkuppler	4709.43	
15	4716.05.05	1	Zurückgesetzter Unterlenkerzapfen -links-	} Kat. II	
15a	4716.05.04	1	Zurückgesetzter Unterlenkerzapfen -rechts-		
16	4716.06.05	1	Zurückgesetzter Unterlenkerzapfen -links-	} für Fendt-Schnellkuppler	
16a	4716.06.04	1	Zurückgesetzter Unterlenkerzapfen -rechts-		
17	4716.08.00	2	Distanzhülse AC-42x7x20	4703.41	
18		2	6-ktmu. M 27x1,5 DIN 934-8		
19	4716.16.00	1	Drehachse		
20		1	Splint 8x100 DIN 94		
21	4716.39.00	1	Nilosring 32016 XAV	4710.26-2	
22		1	Kegelrollenlager 32016 X DIN 720		
23		1	Kegelrollenlager 30213 DIN 720		
24	4716.40.00	1	Vorderer Filz 8x6x352	4701.08-6	
25	4716.17.00	1	Kronenmutter GKM 62x1,5	4701.08-7	
26	4716.20.00	1	Zwischenplatte		
27	4716.25.00	1	Senkrechter Rahmenbolzen Ø 45x310 komplett		
28			mit 2 Verbundstiften 13x75 + 8x75 DIN 1481		
29	4716.22.00	1	Rahmenverlagerungsspindel		
30	4716.23.00	1	Stoßring		
31		1	Spannhülse 6x45 DIN 1481		

02.81

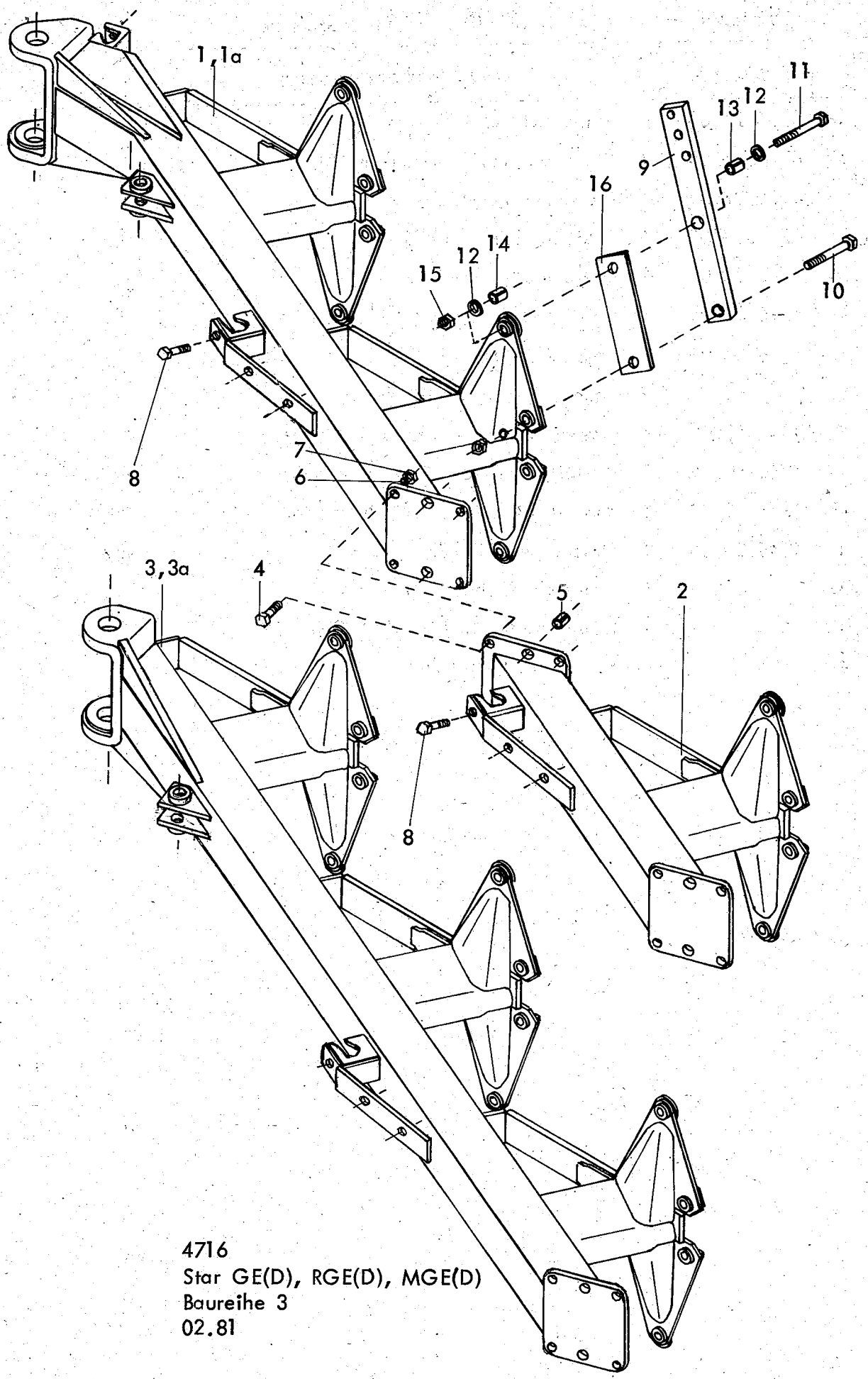
LGE (D)

Gerätetyp: Star GE(D), RGE(D), MGE(D) Baureihe 3

3

Bild-Nr.	Bestell-Nr.	Stückje Gerät/ Baugr.	Ersatzteilbezeichnung	Alte Bestell-Nr.	ca. kg/Teil
32	4716.24.00	1	Spindelmutter		
33	4716.31.05	1	Gewindespindel -links- M 30 L		
34	4716.32.03	1	Gegenmutter -links-		
35	4716.32.01	1	Spannschloßmutter 45.02		
36	4716.32.02	1	Gegenmutter -rechts-		
37	4716.31.04	1	Gewindespindel -rechts- M 30		
38	4716.33.00	2	Spannschloßbolzen		
39		2	Spannhülse 8x45 DIN 1481		
40	4343.10.08	1	Abstellstütze für 650 Rahmenhöhe	4340.05-1	
40	4343.10.09	1	Abstellstütze für 700 Rahmenhöhe	4701.94-1	
40	4343.10.10	1	Abstellstütze für 750 Rahmenhöhe	4701.91-1	
41	4345.26.00	1	Druckfeder DF-173	4701.91-2	
42		1	Scheibe 17 DIN 1441		
43		1	Kronenmutter M 16 DIN 937-8		
44		1	Splint 4x30 DIN 94		0:2.81

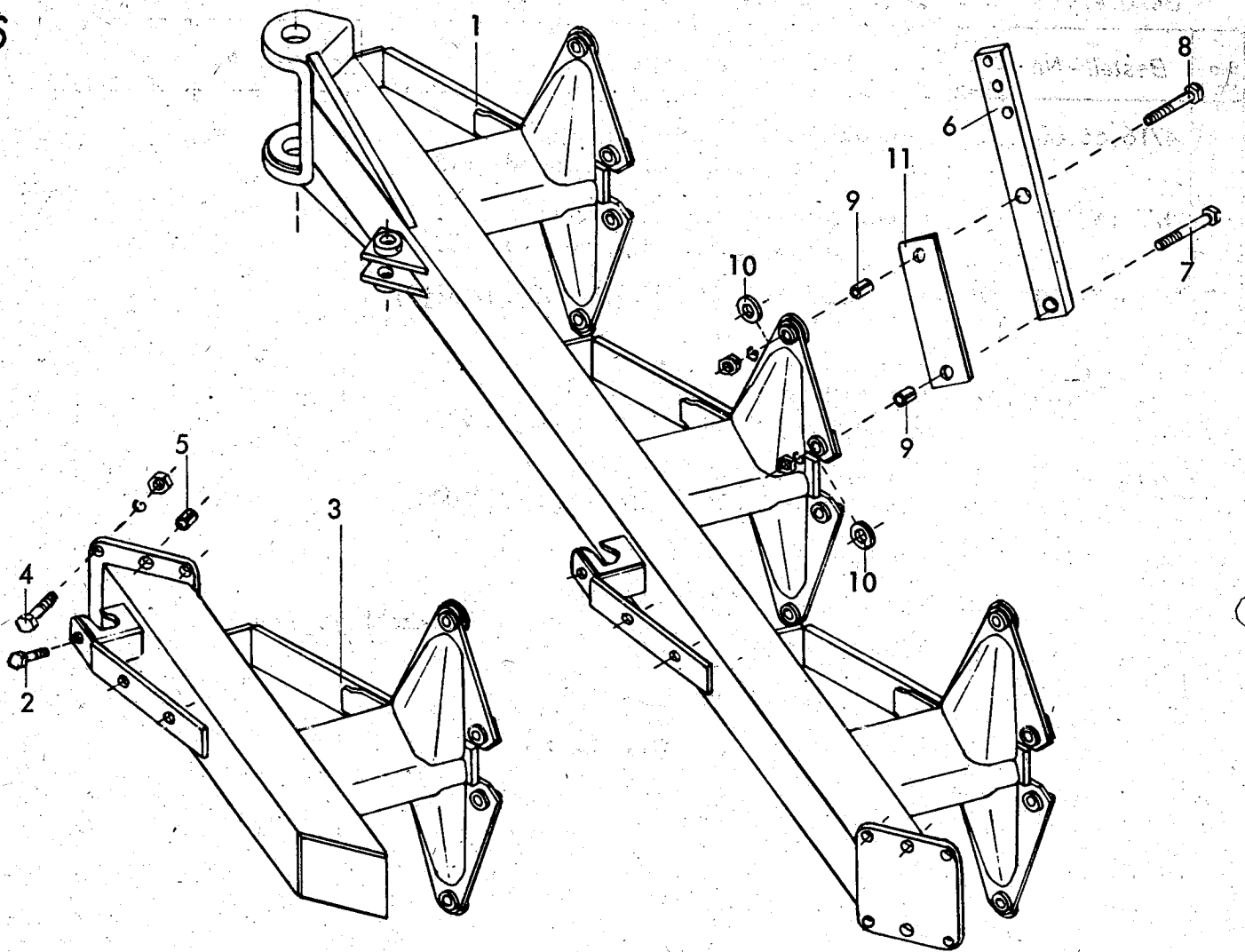
4



4716
Star GE(D), RGE(D), MGE(D)
Baureihe 3
02.81

Bild-Nr.	Bestell-Nr.	Stückje Gerät/ Baugr.	Ersatzteilbezeichnung	Alte Bestell-Nr.	ca. kg/Teil
1	4716.66.00	1	Grundrahmen RGE(D) 2-furchig Schnittbreite : 348, Körperabstand : 930		
1a	4716.67.00	1	Grundrahmen RGE(D) 3-furchig Schnittbreite : 348, Körperabstand : 930		
2	4716.72.00	1	Rahmenansatz für RGE(D), GE(D), MGE(D)		
3	4716.81.00	1	Grundrahmen GE(D) 3-furchig Schnittbreite : 348, Körperabstand : 930		
3a	4716.82.00	1	Grundrahmen MGE(D) 3-furchig Schnittbreite : 375, Körperabstand : 1000		
4		6	6-ktschr. M 20x55 DIN 933-8.8		
5		2	Spannhülse 25x24 DIN 7346		
6		6	Federring B 20 DIN 127		
7		6	6-ktmu. M 20 DIN 934-8		
8			6-ktschr. M 24x75 DIN 933-8.8		
			} Stückzahl pro Flansch		
			Stückzahl pro Körper :		
9	7001.01.01	1	Stielgrindel 70x30 für Rahmenhöhe 650	4340.08	
9	7001.01.02	1	Stielgrindel 70x30 für Rahmenhöhe 700	4701.95	
9	7001.01.03	1	Stielgrindel 70x30 für Rahmenhöhe 750	4701.97	
10		1	6-ktschr. M 20x1,5x100 DIN 960-8.8		
"		1	Federring B 20 DIN 127		
"		1	6-ktmu. M 20x1,5 DIN 934-8		
11		1	6-ktschr. M 16x1,5x100 DIN 960-10.9		Grindelbefestigung mit Überlastschutz
12		2	Scheibe 17 DIN 6916		
13		1	Spannhülse 21x28 DIN 7346		
14		1	Spannhülse 21x36 DIN 7346		
15		1	6-ktmu. M 16x1,5 DIN 934-10		
16	7001.03.00	1	Schnittbreitenstellkeil ZR-11		02.81

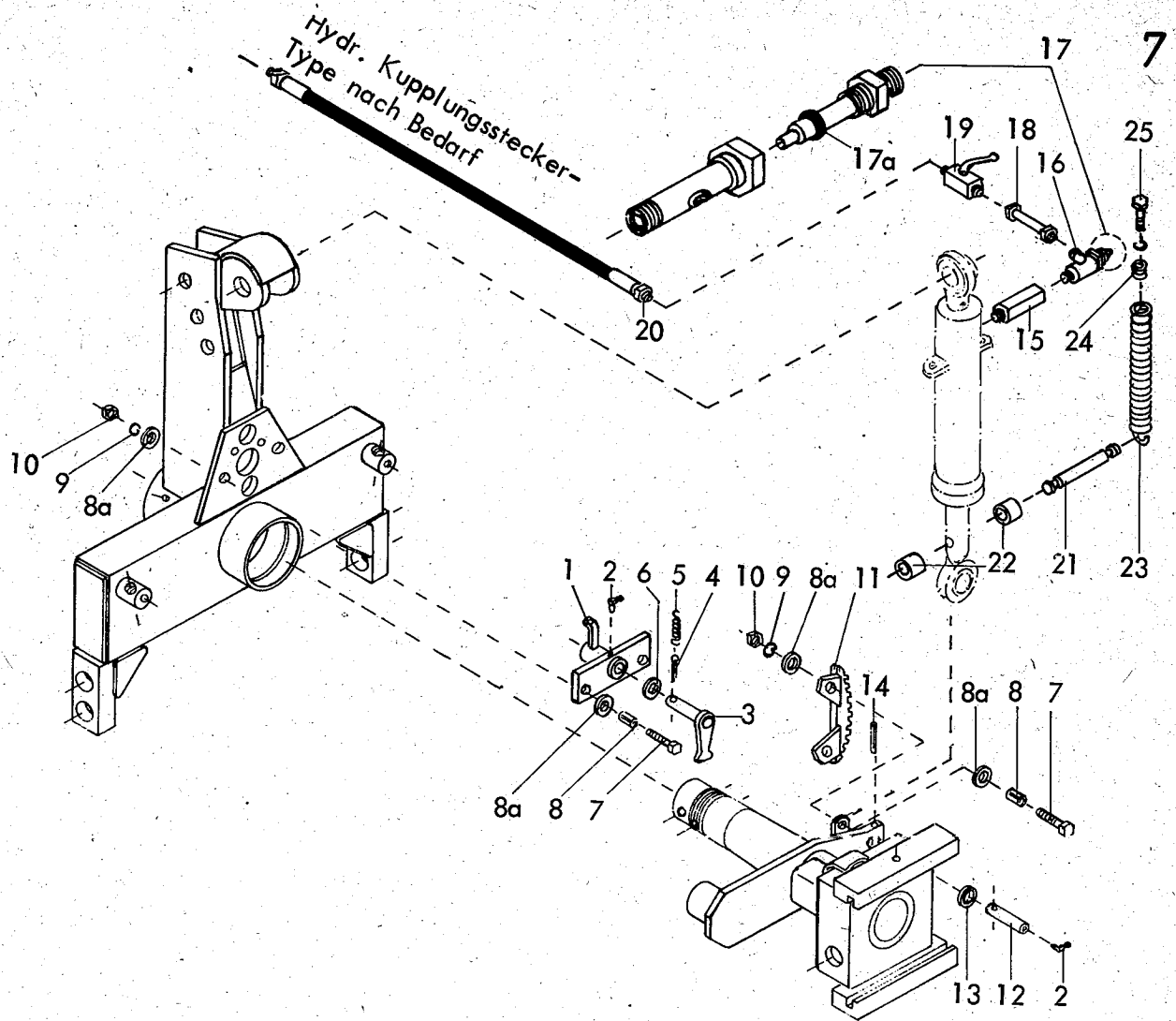
6



Gerätetyp: Star LGE(D) Baureihe 3

Bild-Nr.	Bestell-Nr.	Stückje Gerät/ Baugr.	Ersatzteilbezeichnung	Alte Bestell-Nr.	ca. kg /Teil
1	4716.80.00	1	Grundrahmen 3-furchig, Schnittbr.:348, Körperabstand: 930		
2		1	6-ktschr. M 24x75 DIN 933-8.8		
3	4722.64.00	1	Rahmenansatz		
4		6	6-ktschr. M 16x45 DIN 933-8.8		
"		6	Federring B 16 DIN 127		
"		6	6-ktmu. M 16 DIN 934-8		
5		2	Spannhülse 21x22 DIN 7346		
			Stückzahl pro Körper :		
6	7004.01.03	1	Stielgrindel 60x30, 700 Rahmenhöhe		
7		1	6-ktschr. M 16x1,5x100 DIN 960-8.8		
8		1	6-ktschr. M 16x1,5x100 DIN 960-6.8		
"		2	Federring B 16 DIN 127		
"		2	6-ktmu. M 16x1,5 DIN 934-8		
9		2	Spannhülse 21x28 DIN 7346		
10		2	Scheibe 17 DIN 6916		
11	7004.02.00	1	Schnittbreitenstellkeil ZR-15		

} Grindelbefestigung mit Überlastschutz



LGE (D)

Gerätetyp: Star GE, RGE, MGE Baureihe 3

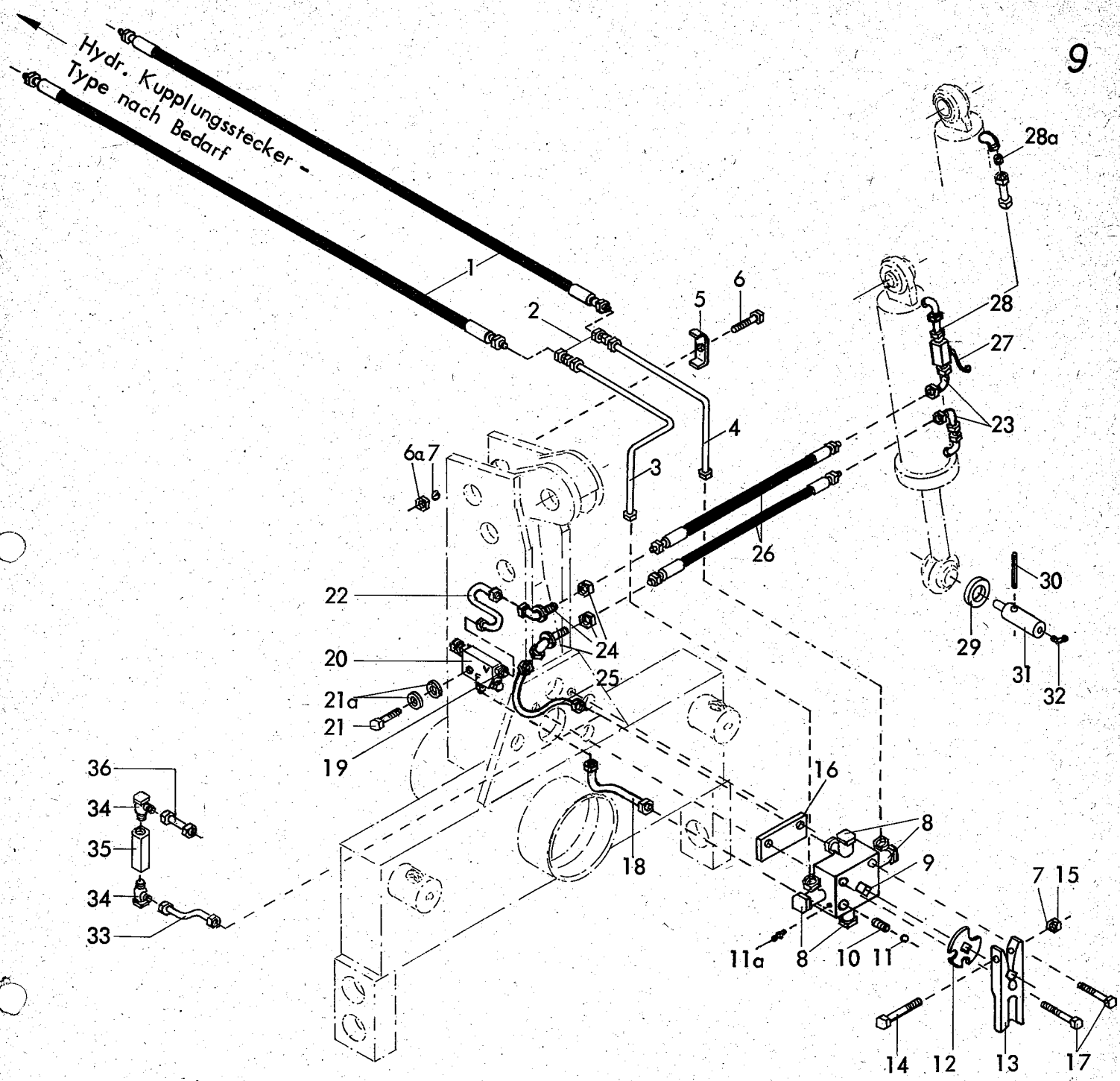
Bild-Nr.	Bestell-Nr.	Stückje Gerät/ Baugr.	Ersatzteilbezeichnung	Alte Bestell-Nr.	ca. kg/Teil
1	4716.13.05	1	Sperrklinkenhalter		
2	4716.43.00	2	Schmiernippel H 2 8x1	6312.04-7	
3	4716.14.00	1	Sperrklinke	4709.06-1	
4		1	Splint 8x50 DIN 94		
5	4716.59.00	1	Zugfeder	2109.03-8	
6		1	Scheibe 31 DIN 1441		
7		4	6-kschr. M 16x50 DIN 933-8.8		
8		4	Spannhülse 21x22 DIN 7346		
8a		8	Scheibe 17 DIN 6916		
9		4	Federring B16 DIN 127		
10		4	6-ktmu. M 16 DIN 934-8		
11	4716.18.00	1	Rastenbogen	4714.11-3	
12	4716.19.00	1	Unterer Zylinderbolzen für einfachw. Zyl.	4714.13-1	
13		1	Scheibe 28 DIN 6916		
14		1	Spannhülse 8x60 DIN 1481		

LGE (D)

8 Gerätetyp: Star GE, RGE, MGE Baureihe 3

Bild-Nr.	Bestell-Nr.	Stücke Gerät/ Baugr.	Ersatzteilbezeichnung	Alte Bestell-Nr.	ca. kg / Teil
15	4716.46.01	1	Distanzstück	8111.02-1	
16	4716.46.03	1	Winkelschwenkverschraubung SWVE 12 LM		
17	4716.74.00	1	Doppeltwirkende Drossel ST 12353 kpl.	4716.46.02	
17a	4716.74.03	1	O - Ring OR 4,8x1,6 (Ersatzdichtung)		
18	4723.46.00	1	Hydraulikverbindungsrohr 70 lg.	4714.32-1	
19	4716.46.05	1	Blockkugelhahn NW 10 M 18x1,5	8116.03-2	
20	4716.46.06	1	Höchstdruckschlauch HST I/1 NW 10, 1000 lg.	8102.06-1	
21	4716.45.01	1	Federbolzen		
22	4716.45.02	2	Distanzhülse		
23	4716.45.04	2	Zugfeder TCF-273		
24	4716.45.03	2	Federstopfen SCF-8x53		
25		2	Schraube M 10x35 DIN 558		
"		2	Federring A 10 DIN 127		

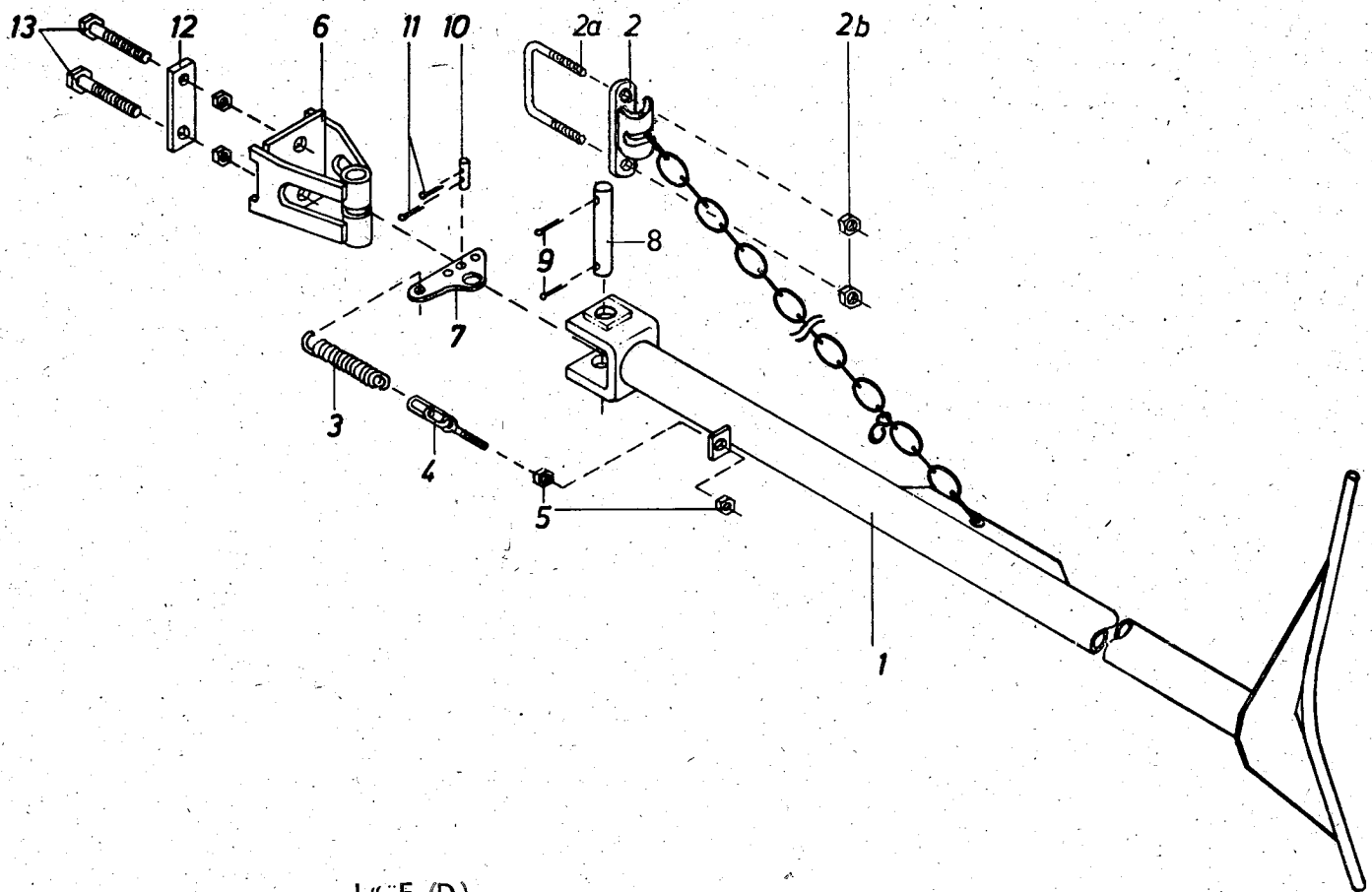
02.81



Gerätetyp: Star LGD, GD, RGD, MGD Br.3 Star-Avant GD, KGD Br.1

Bild-Nr.	Bestell-Nr.	Stücke Gerät/ Baugr.	Ersatzteilbezeichnung	Alte Bestell-Nr.	ca. kg / Teil
1	4716.46.06	2	Hydraulikschlauch 1000 lg.	8102.06-6	
2	4716.52.13	2	Gerade Verschraubung	8101.06-4	
3	4716.53.06	1	Hydraulikrohr		
4	4716.53.07	1	Hydraulikrohr		
5	4716.52.12	1	Doppelrohrschelle	4714.28-3	
6		1	6-ktschr. M 10x50 DIN 931-8.8		
6a		1	6-ktmu. M 10 DIN 934-8		
7		1	Federring A 10 DIN 127		
8	4716.52.04	4	Schwenkverschraubung SWVE 12-LR	4714.28-4	03.81

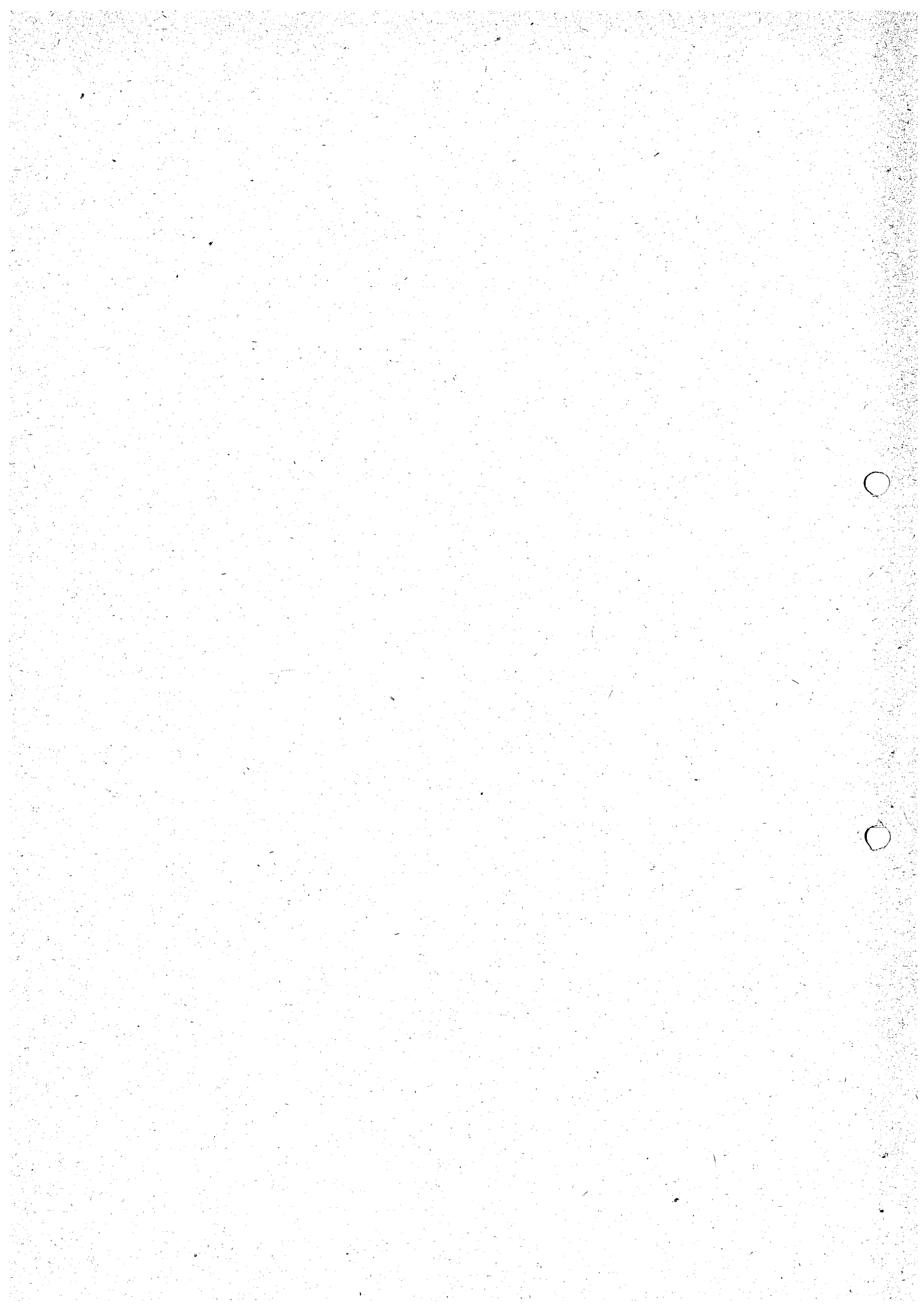
Bild-Nr.	Bestell-Nr.	Stück Gerät/ Baugr.	Ersatzteilbezeichnung	Alte Bestell-Nr.	ca. kg / Teil
9	4716.52.02	1	Drehschieber-Wegeventil NG-6	4714.28-5	
"	4716.52.17	2	O-Ring 12x2 (Ersatzdichtung)		
10	4716.12.00	1	Druckfeder DF-80	4701.05-10	
11	4716.36.00	1	Kugel Ø 14	4701.05-9	
11a	4716.38.00	1	Schmiernippel H 1 8x1	6312.04-6	
12	4716.52.07	1	Rastscheibe		
13	4716.52.06	1	Schaltklaue D 11	4714.28-6	
14		1	6-ktschr. M 8x40 DIN 931-8.8		
15		1	6-ktmu. M 8 DIN 934-8		
"		1	Federring A 8 DIN 127		
16	4716.52.05	1	Distanzstück	4714.28-7	
17		2	6-ktschr. M 8x70 DIN 601		
18	4716.64.00	1	Hydraulikrohr		
19	4722.36.02	2	Gerade Einschraubverschraubung 1/4"		
20	4722.36.01	1	Druckgefälleventil MVGC-14 M		
21		1	6-ktschr. M 8x40 DIN 931-8.8		
21a		2	Scheibe R 9 DIN 440-St		
22	4716.63.00	1	Hydraulikrohr		
23	4716.52.11	2	Einstellb. Winkelanschlußstutzen	8103.06-2	
24	4716.52.15	2	Winkel-Schottverschraubung	4714.28-9	
25	4716.53.03	1	Hydraulikrohr		
26	4716.52.01	2	Hydraulikschlauch 400 lg.	8101.06-50	
27	4716.46.05	1	Blockkugelhahn	8116.03-2	
28	4716.53.05	1	Hydraulikrohr 40 lg.	8101.06-6	
28a	4723.70.03	1	Drossel		
29		1	Scheibe 28 DIN 6916		
30		1	Spannhülse 8x60 DIN 1481		
31	4716.57.00	1	Unterer Zylinderbolzen für doppelw. Zyl.	4714.14-1	
32	4716.43.00	1	Schmiernippel H 2 8x1	6312.04-7	
			Für Star-Typen mit 2-furchig. Grundrahmen (Pos. 25 entfällt)		
33	4716.86.00	1	Hydraulikrohr		
34	4716.52.04	2	Schwenkverschraubung SWVE 12-LR	4714.28-4	
35	4716.73.01	1	Stromventil SB 15 G 10		
36	4716.85.00	1	Hydraulikrohr		



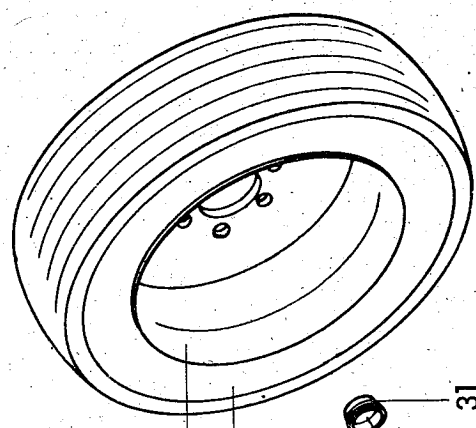
LGE (D)

Gerätetyp: Star GE(D), RGE(D), MGE(D) Baureihe 3

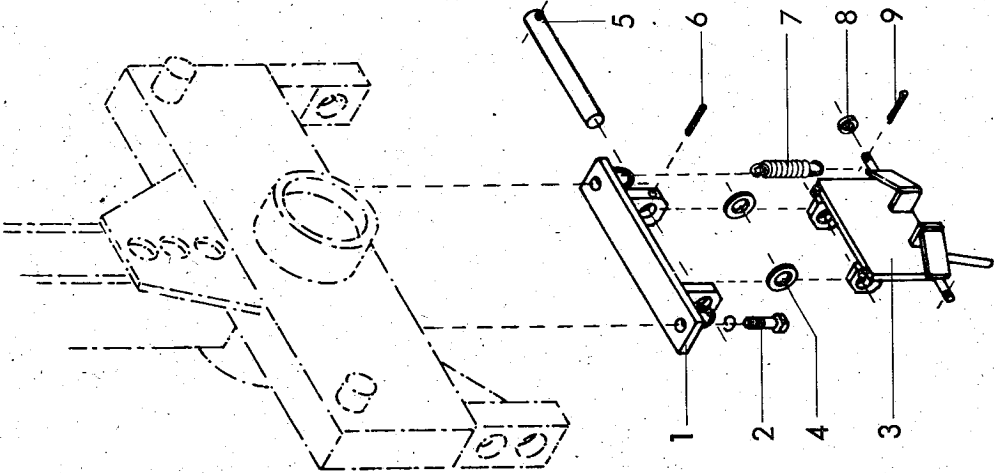
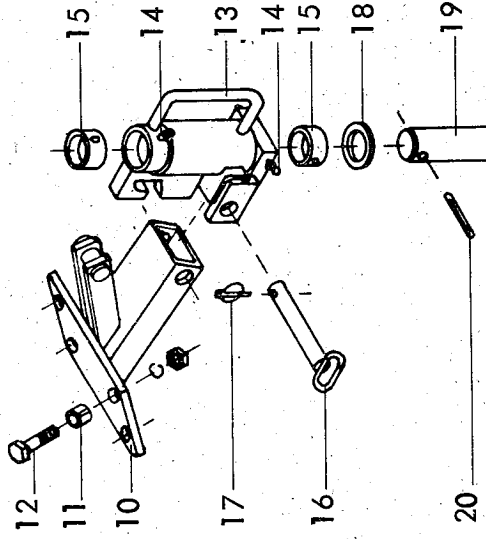
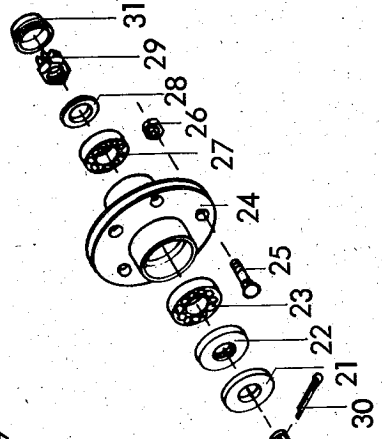
Bild-Nr.	Bestellnummer	Stück pro Gerät	Ersatzteilbezeichnung	Lager- bzw. DIN-Nummer	Maße	ca. kg/Teil
1	7402.09-1	1	Auslegearm für 3 und 4-furchig mit Kette 13 DIN 763, 18 Glieder	I - 1840 B	Ø 89x4x1600	
2	4714.29-1	1	Kettenkupplung für Stielgrindel	E - 3493		
2a	4714.29-2	1	Schraubband	MC-20x115x70		
2b		2	Mutter mit Federring	DIN 934-8	M 20	
3	7202.07-2	1	Zugfeder	CF-244		
4	7402.09-2	1	Ösenschraube mit Kette	I - 1471 D	OS-16x75	
5		2	Mutter	DIN 934-8	M 16	
6	7402.03-1	1	Halter	I - 1319/5		
7	7402.03-2	1	Federarm	E - 1885/2		
8	7402.09-3	1	Bolzen	I - 1319/4	Ø 30x170	
9		2	Splint	DIN 94	6x40	
10	7402.03-3	1	Anschlagbolzen	I - 1319/1	Ø 14x50	
11		2	Splint	DIN 94	4x25	
12	7402.03-5	1	Lasche	I - 1319/2		
13		2	Schraube mit Mutter und Federring	DIN 931-8.8	M 20x80	
	<u>7402.11</u>	1	Auslegearm für 2 bis 4-furchig komplett, Bild-Nr. 1 - 13			.02.81



7521
Transportrad H
06.80

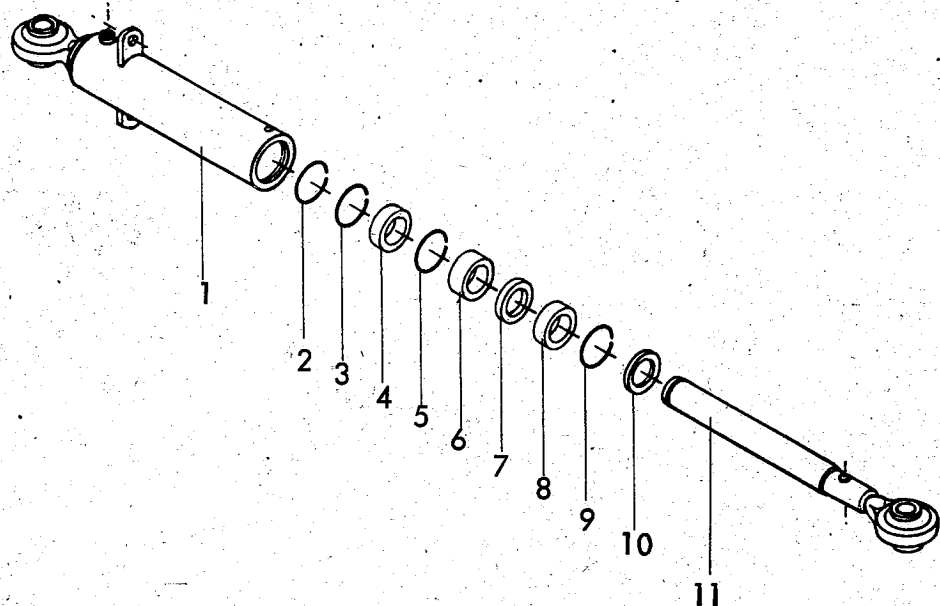


32
33



Gerätetyp: Transportrad H

Bild-Nr.	Bas.-Nr.	Stückje Gerät/ Baugr.	Ersatzteilbezeichnung	Alte Bestell-Nr.	ca. kg / Teil
1	7521.07.00	1	Schwenklager		
2		2	6-ktschr. M 16x35 DIN 933-8.8		
"		2	Federring B 16 DIN 127		
3	7521.08.00	1	Verriegelung		
4		2	Scheibe 21 DIN 1441		
5	7521.09.00	1	Lagerbolzen Ø 20x200		
5		1	Spannhülse 6x45 DIN 1481		
7	7521.10.00	2	Zugfeder CF-184	2113.02-7	
8		2	Scheibe 11 DIN 126		
9		2	Splint 4x26 DIN 94		
10	7521.01.00	1	Halterung		
11		2	Spannhülse 25x24 DIN 7346		
12		4	6-ktschr. M 20x55 DIN 933-8.8		
"		4	Federring B 20 DIN 127		
"		4	6-ktmu. M 20 DIN 934-8		
13	7521.02.00	1	Senkrechte Lagerung		
14	4716.38.00	2	Schmiernippel H 1 8x1	6312.04-6	
15	7521.06.00	2	Buchse XA-60, Ø 45/52x25		
16	7521.12.00	1	Steckstock		
17		1	Klappstecker 6 DIN 11023		
18	7521.05.00	1	Scheibe		
19	7521.03.00	1	Radgabel		
20		1	Spannhülse 16x65 DIN 1481		
21	6330.00.02	1	Scheibe		
22	6330.00.07	1	Nilosring 30207 AV		
23		1	Kegelrollenlager 30207 DIN 720		
24	6330.00.03	1	Nabe GS 2,5		
25	6330.00.04	5	Riffelbolzen		
26	6330.00.05	5	Kugelbundmutter		
27		1	Kegelrollenlager 30205 DIN 720		
28		1	Scheibe 25 DIN 1440		
29		1	Kronenmutter M 24x1,5 DIN 937-8		
30		1	Splint 5x35 DIN 94		
31	6330.00.06	1	Radkappe		
32	7521.04.01	1	Felge 4.00 E-9		
33	7521.04.02	1	Reifen 6x9		

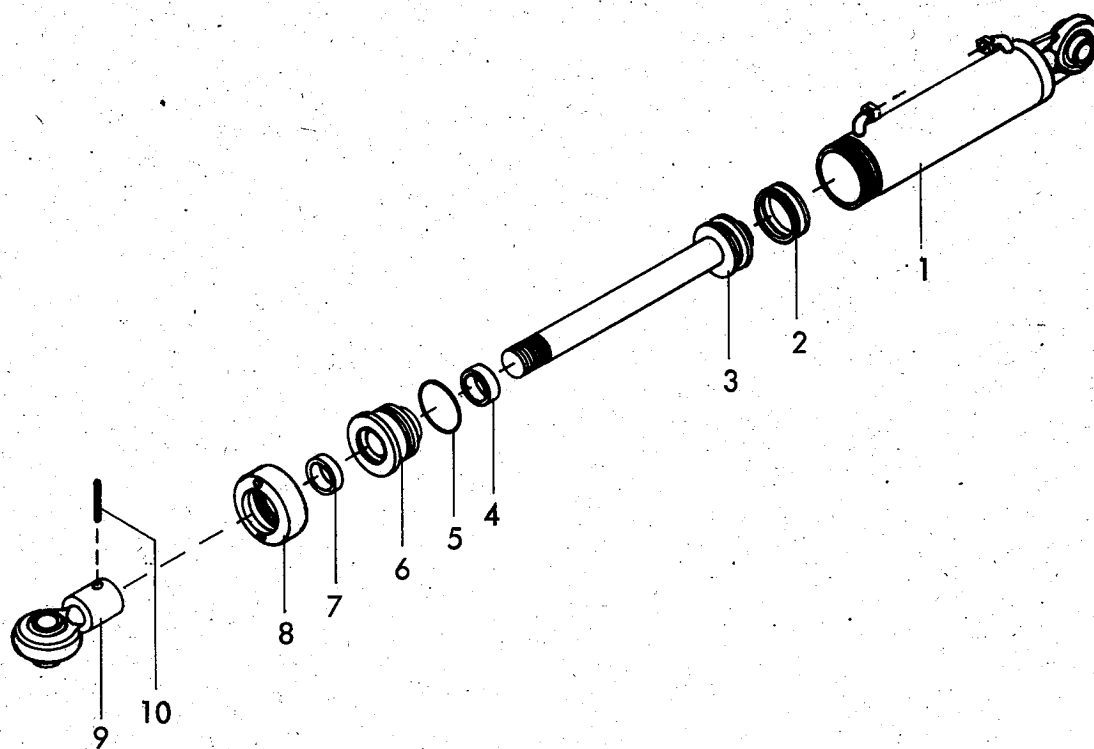


Montage : Sprengring 2 lose in das Zylinderrohr legen. Teile 3 - 10 in das Zylinderrohr einsetzen. Plunger 11 einschieben. Sprengring 2 auf den Plunger 11 aufschieben (mit einem Schraubenzieher durch den Ölstopfen, dabei den Plunger drehen.)

Demontage: Schraubenzieher in den Ölstopfen einführen und Sprengring 2 von Plunger 11 lösen. Dann Plunger herausziehen.

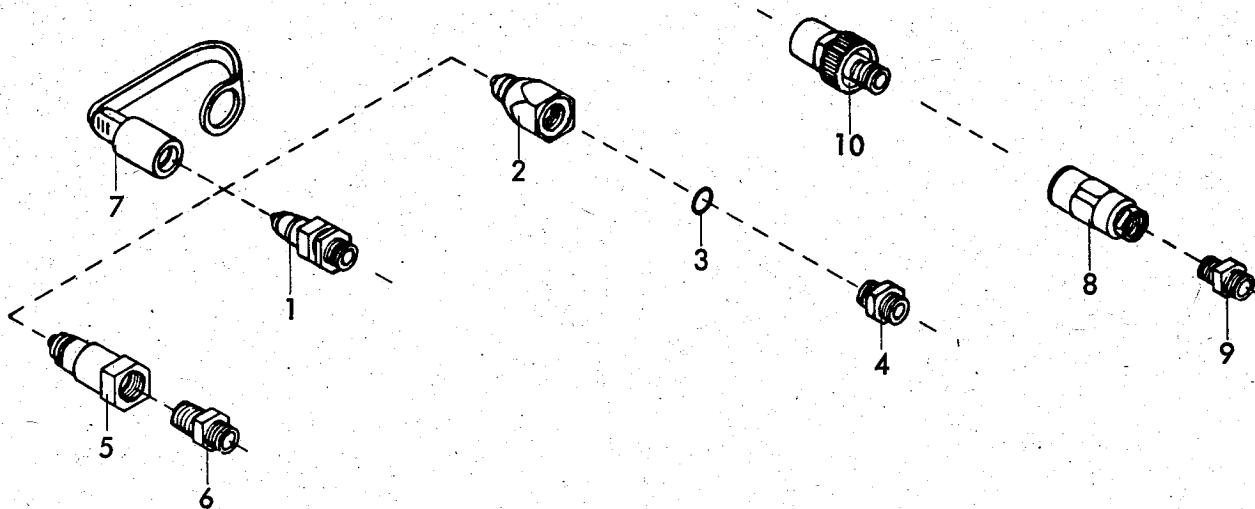
Gerätetyp: Zylinder \varnothing 65 -einfachwirkend-

Bild-Nr.	Bestell-Nr.	Stückje Gerät/ Baugr.	Ersatzteilbezeichnung	Alte Bestell-Nr.	ca. kg /Teil
1	4716.44.01	1	Zylinderrohr \varnothing 65		
2	4716.44.11	1	Sprengring DIN 17223 60x3,2	8111.01-2	
3	4716.44.09	1	Sprengring DIN 17223 67x4	8111.01-3	
4	4716.44.05	1	Führungsbuchse \varnothing 64,5/72,5x16	8111.01-4	
5	4716.44.08	1	Sprengring DIN 17223 70x4	8111.01-5	
6	4716.44.03	1	Distanzbuchse \varnothing 75x4,5x24,5	8111.01-6	
7	4716.44.07	1	Nutring PDF 65x73x8	8111.01-7	
8	4716.44.04	1	Führungsbuchse \varnothing 64,5/73x16	8111.01-8	
9	4716.44.10	1	Sprengring DIN 17223 72x4	8111.01-9	
10	4716.44.06	1	Abstreifer GA 65x75x7/10	8111.01-10	
11	4716.44.02	1	Kolbenstange		
	<u>4716.44.00</u>	1	Zylinder \varnothing 65 -einfachwirkend- komplett, Bild-Nr. 1 - 11		
	<u>4716.44.12</u>	1	Satz Dichtungen komplett; Bild-Nr.4,7,8,10	8111.10	08.78



Gerätetyp: Zylinder Ø 65 -doppeltwirkend-

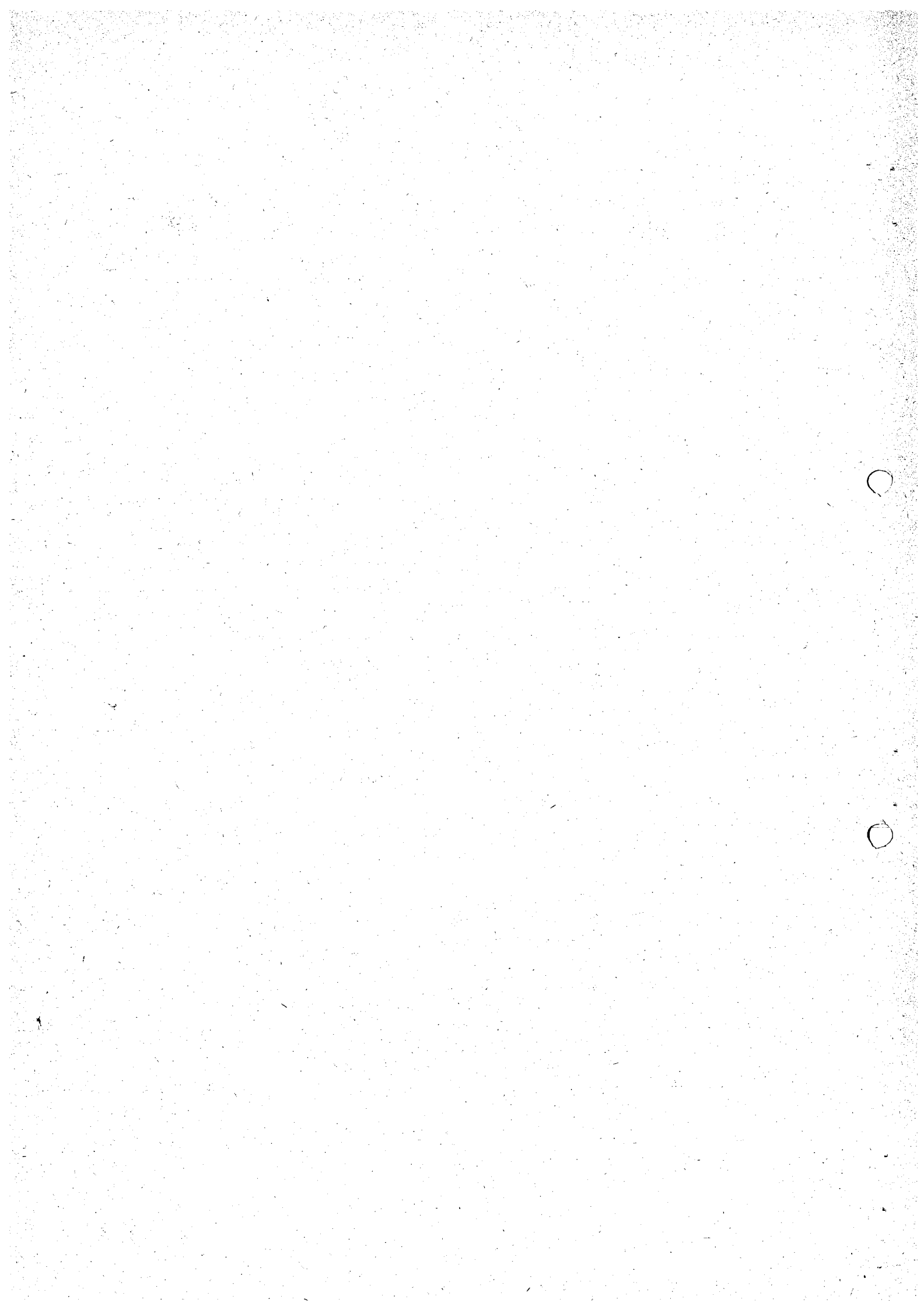
Bild-Nr.	Bestell-Nr.	Stückes Gerät/ Baugr.	Ersatzteilbezeichnung	Alte Bestell-Nr.	ca. kg / Teil
1	8126.01.00	1	Zylinder		
2	8126.00.01	1	Kolbendichtung (doppeltw.) D 20 WO 65/50x18	8122.01-2	
3	8126.02.00	1	Kolbenstange mit Kolben		
4	8126.00.02	1	Nutring VN 40x112	8119.01-8	
5	8126.00.03	1	O - Ring OR 57x5	8122.01-4	
6	8126.05.00	1	Zylinderkopf	8122.01-5	
7	8126.00.04	1	Abstreifer AS 40-50-5/8	8119.01-10	
8	8126.06.00	1	Überwurfmutter	8122.01-6	
9	8126.04.00	1	Kugelkopf	8122.01-8	
10		1	Spannhülse 8x50 DIN 1481		
	<u>8126.00.00</u>	1	Zylinder Ø 65 -doppeltwirkend- komplett, Bild-Nr. 1 - 10		
	<u>8126.00.05</u>	1	Satz Dichtungen komplett, Bild-Nr. 2, 4, 5, 7	8122.02	
					08.78

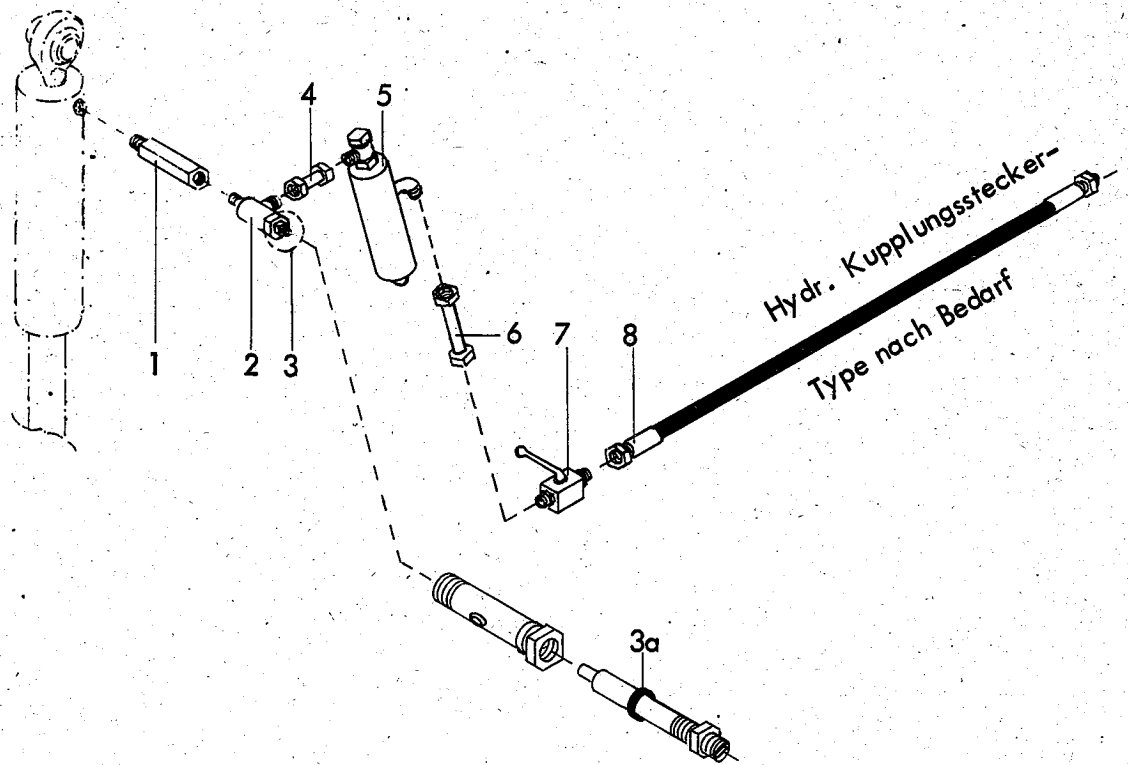


Gerätetyp: Hydr. Kupplungsstecker

Stückzahl je nach Anschluß

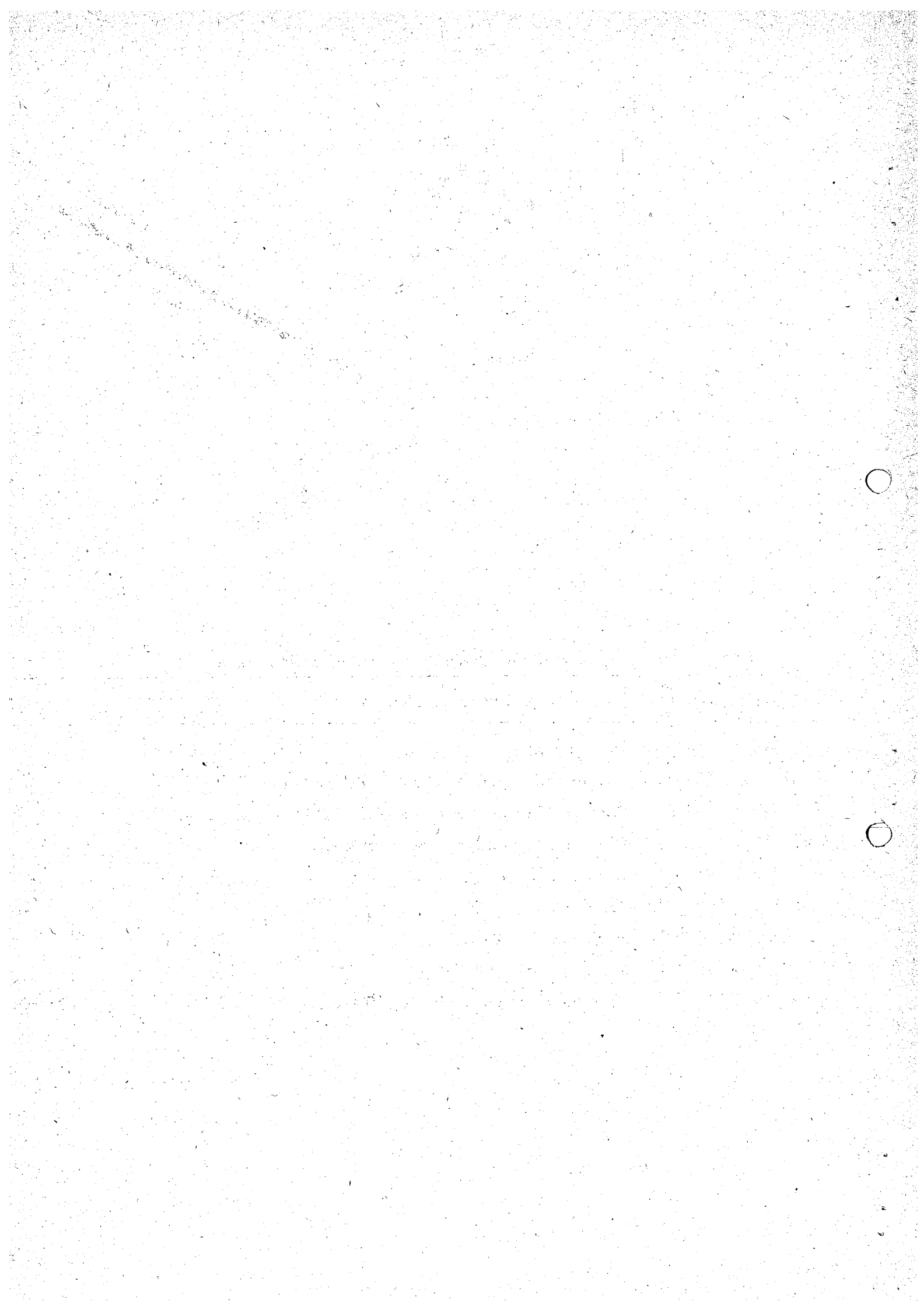
Bild-Nr.	Bestell-Nr.	Stück je Gerät/Baugr.	Ersatzteilbezeichnung	Alte Bestell-Nr.	ca. kg / Teil
1	8132.01.00		Kupplungsstecker (Techno Chemie)	8101.02	
2	8132.04.01		Kupplungsstecker , John-Deere	8101.04-1	
3	8132.04.02		O - Ring OR 16x2,5 für John-Deere	4312.18-1	
4	8132.04.03		Doppelstutzen 15009-12-8 für John-Deere	8101.04-2	
	8132.04.00		John-Deere-Stecker komplett, Bild-Nr. 2 - 4	8101.04	
5	8132.03.01		Kupplungsstecker, Parker- Hannifin-Pioneer	8101.05-1	
6	8132.03.02		Gerader Einschraubstutzen für Parker-Hannifin Pioneer GE 12 L 1/2" NPT	8101.05-2	
	8132.03.00		Pioneer-Stecker (Parker-Hannifin) komplett, Bild-Nr. 5, 6	8101.05	
7	8132.02.00		Staubschutzkappe (passend für Pos. 1,2,5)		
8			Arelco - Schraubkupplung	4710.44-1	
9			Doppelstutzen GE 12-SM	8104.03-2	
			Arelco-Schraubkupplung komplett, Bild-Nr. 8,9	4710.44	
10			Schraubkupplung , Techno-Chemie-Argus 601012 B2 174	8101.03	
					06.78



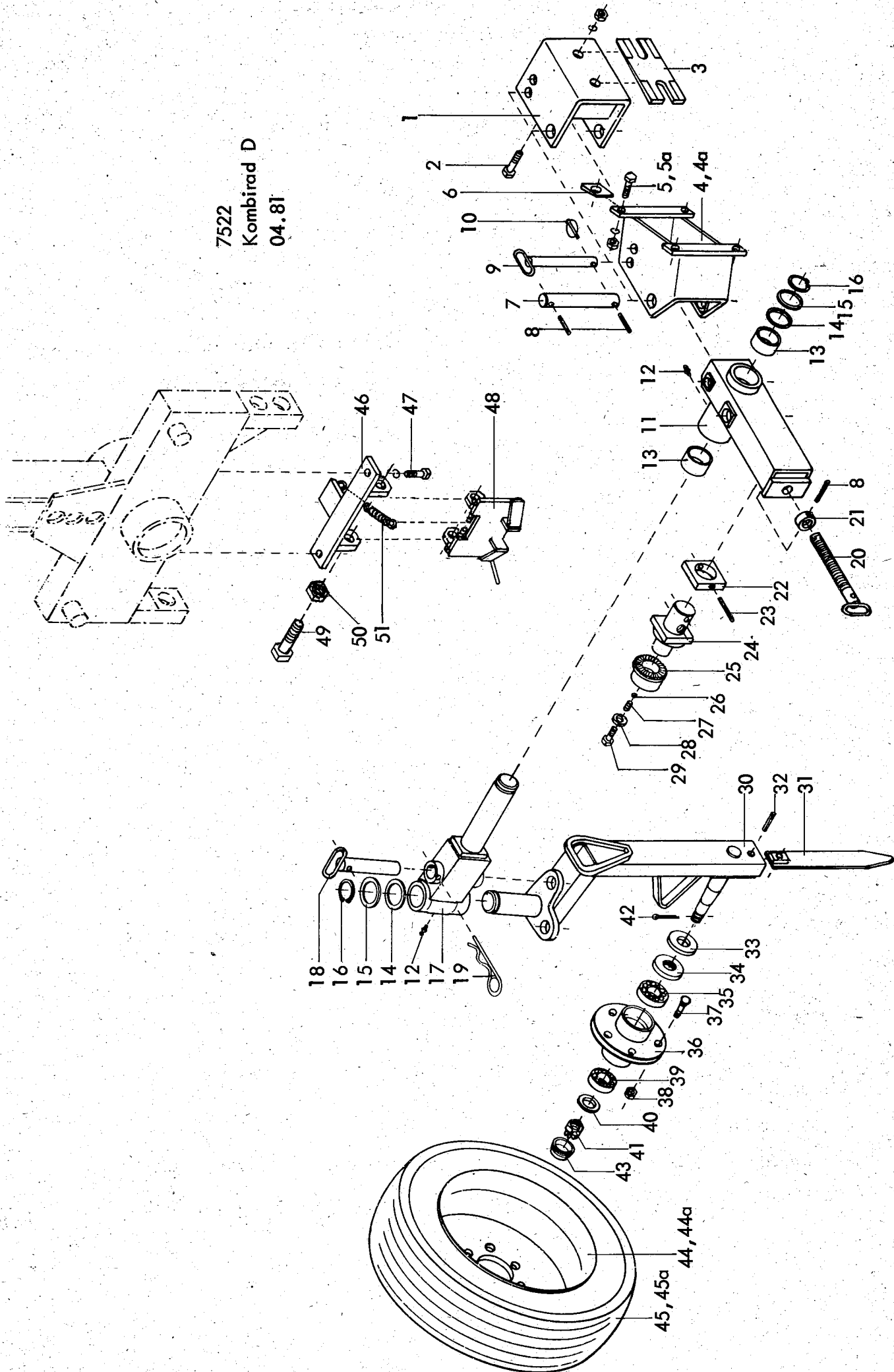


Gerätetyp: Hydr. Sperrventil für Drehpflüge mit einfachw. Zylinder

Bild-Nr.	Bestell-Nr.	Stück Gerät/ Baugr.	Ersatzteilbezeichnung	Alte Bestell-Nr.	ca. kg / Teil
1	4716.46.01	1	Distanzstück	8111.02-1	
2	4716.46.03	1	Winkelschwenkverschraubung SWVE 12 LM		
3	4716.74.00	1	Doppeltwirkende Drossel ST 12353 kpl.	4716.46.02	
3a	4716.74.03	1	O - Ring OR 4,8x1,6 (Ersatzdichtung)		
4	4716.53.05	1	Hydraulikrohr 40 lg.	8101.06-6	
5	4722.34.01	1	Sperrventil	8111.04-1	
6	4723.46.00	1	Hydraulikrohr 70 lg.	4714.32-1	
7	4716.46.05	1	Blockkugelhahn NW 10	8116.03-2	
8	4716.46.06	1	Höchstdruckschlauch NW 10, 1000 lg.	8102.06-6	05.80



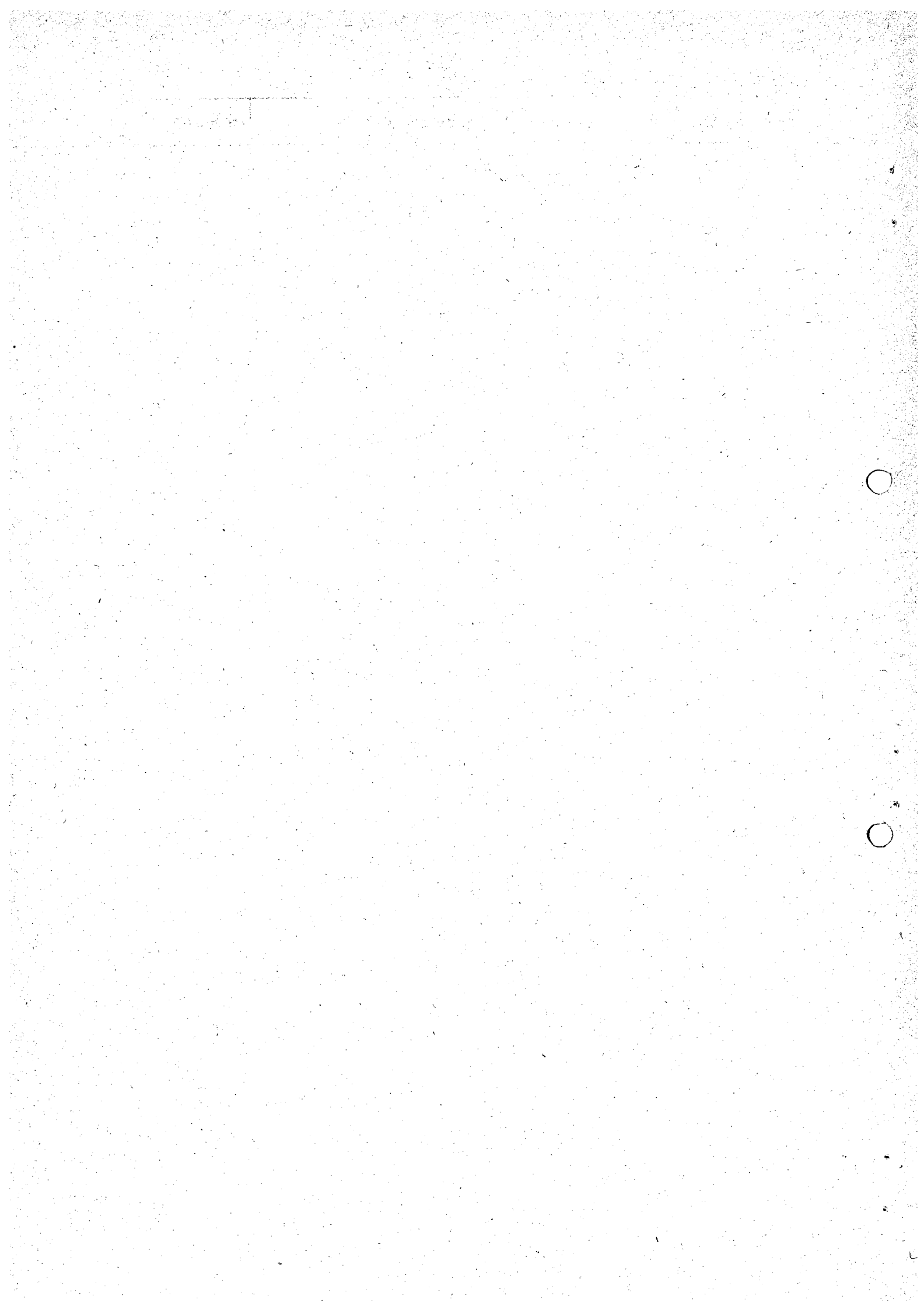
7522
Kombirad D
04.81

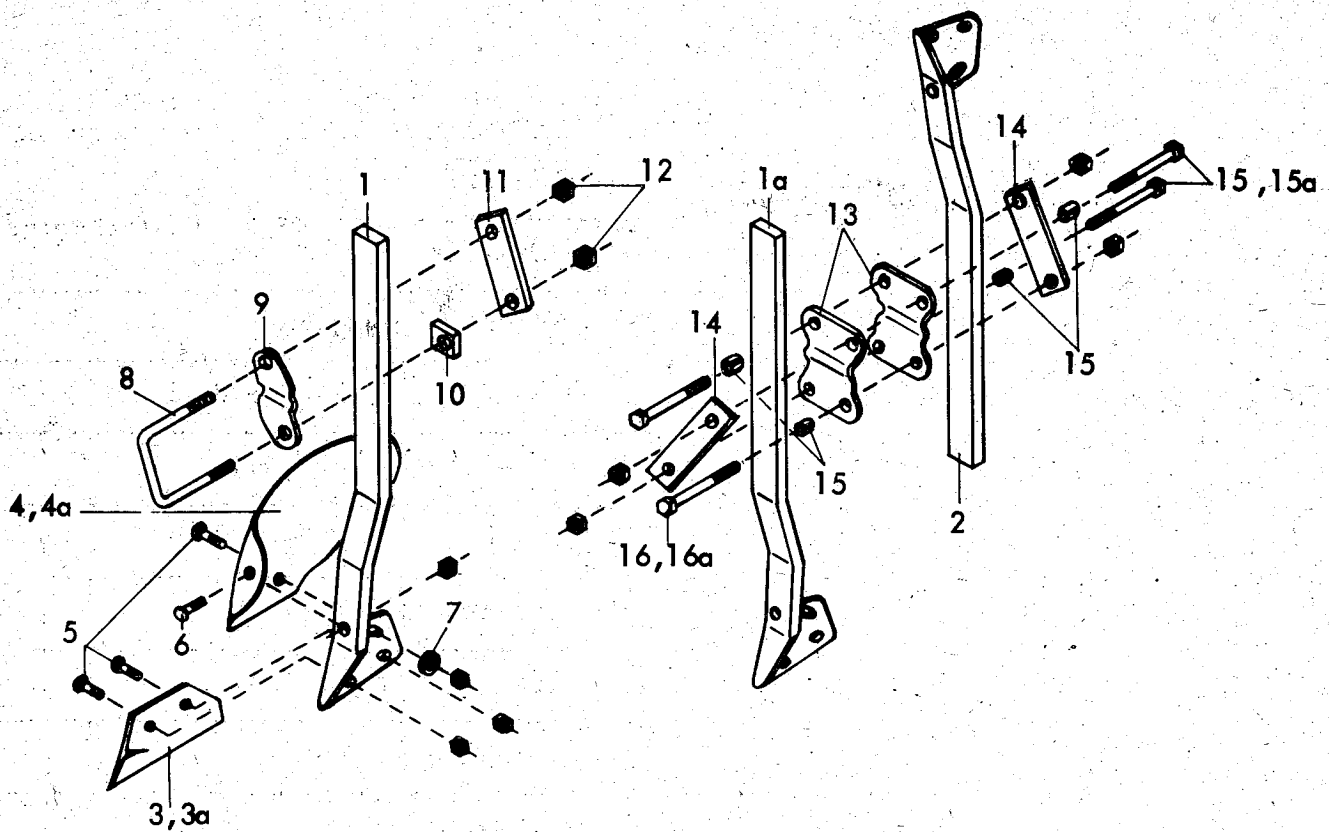


2 Gerätetyp: Kombirad D

Bild-Nr.	Bestell-Nr.	Stücke Gerät/ Baugr.	Ersatzteilbezeichnung	Alte Bestell-Nr.	ca. kg/Teil
1	7522.13.00	1	Halter für Star GE		
2		2	6-ktschr. M 20x1,5x65 DIN 960-8.8		
"		2	Federring B 20 DIN 127		
"		2	6-ktmu. M 20x1,5 DIN 934-8		
3	7513.09.00	1	Schnittbreitenstellkeil ZR-14		
4	7522.04.00	1	Halter für Star-Avant		
4a	7522.12.00	1	Halter für Supertaube-Avant		
5		4	6-ktschr. M 20x55 DIN 933-8.8 (für Star-Avant)		
5a		4	6-ktschr. M 20x60 DIN 933-8.8 (für Supertaube-Avant)		
"		4	Federring B 20 DIN 127		
"		4	6-ktmu. M 20 DIN 934-8		
6	7522.00.05	2	Stellkeil ZR-5		
7	7522.00.01	1	Lagerbolzen Ø 28x180		
8		3	Spannhülse 8x40 DIN 1481		
9	7522.10.00	1	Umsteckbolzen		
10		1	Klappstecker 6 DIN 11023		
11	7522.03.00	1	Konsole		
12	4716.38.00	2	Schmiernippel H 1 8x1	6312.04-6	
13	7522.00.02	2	Buchse Ø 55/63x40		
14		2	Paßscheibe 55x68x0,5 DIN 988		
15		2	Stützscheibe S 55x68 DIN 988		
16		2	Sicherungsring 55x2 DIN 471		
17	7522.02.00	1	Schwenkachse		
18	7522.09.00	1	Verriegelungsbolzen		
19	8404.19.00	1	Federsteckstock Ø 6	4326.13	
20	7522.07.00	1	Spindel		
21	7522.00.04	1	Stelling		
22	7522.00.03	1	Stellplatte		
23		1	Spannhülse 10x75 DIN 1481		
24	7522.05.00	1	Spindelmutter		
25	7522.06.00	1	Exzenter		
26	4716.36.00	1	Kugel Ø 14	4701.05-9	
27	4716.12.00	1	Druckfeder DF-80	4701.05-10	

Bild-Nr.	Bestell-Nr.	Stück/Gerät/Baugr.	Ersatzteilbezeichnung	Alte Bestell-Nr.	ca. kg/Teil
28		1	Scheibe 17 DIN 9021		
29		1	6-ktschr. M 16x1,5x20 DIN 961-8.8		
30	7522.01.00	1	Stiel		
31	7522.08.00	1	Sporn		
32		1	Spannhülse 16x50 DIN 1481		
33	6330.00.02	1	Scheibe		
34	6330.00.07	1	Nilosring 30207 AV		
35		1	Kegelrollenlager 30207 DIN 720		
36	6330.00.03	1	Nabe GS 2,5		
37	6330.00.04	5	Riffelbolzen		
38	6330.00.05	5	Kugelbundmutter		
39		1	Kegelrollenlager 30205 DIN 720		
40		1	Scheibe 25 DIN 1440		
41		1	Kronenmutter M 24x1,5 DIN 937-8		
42		1	Splint 5x35 DIN 94		
43	6330.00.06	1	Radkappe		
44	6330.00.08	1	Felge 5 1/2" Jx14 H 2		
45	7522.11.03	1	Reifen 175 R 14 C		
44a	6330.11.02	1	Felge 6 Jx14 H 2		
45a	6330.11.01	1	Reifen 195 R 14 C		
			<u>Verriegelung -halbgedrehte Lage-</u>		
46	7522.15.00	1	Schwenklager		
47		2	6-ktschr. M 16x35 DIN 933-8.8		
"		2	Federring B 16 DIN 127		
48	7522.14.00	1	Verriegelung		
49		2	6-ktschr. M 20x65 DIN 931-8.8		
50		2	6-ktmu. VM 20 DIN 980-8		
51	7521.10.00	2	Zugfeder CF-184	2113.02-7	04.81



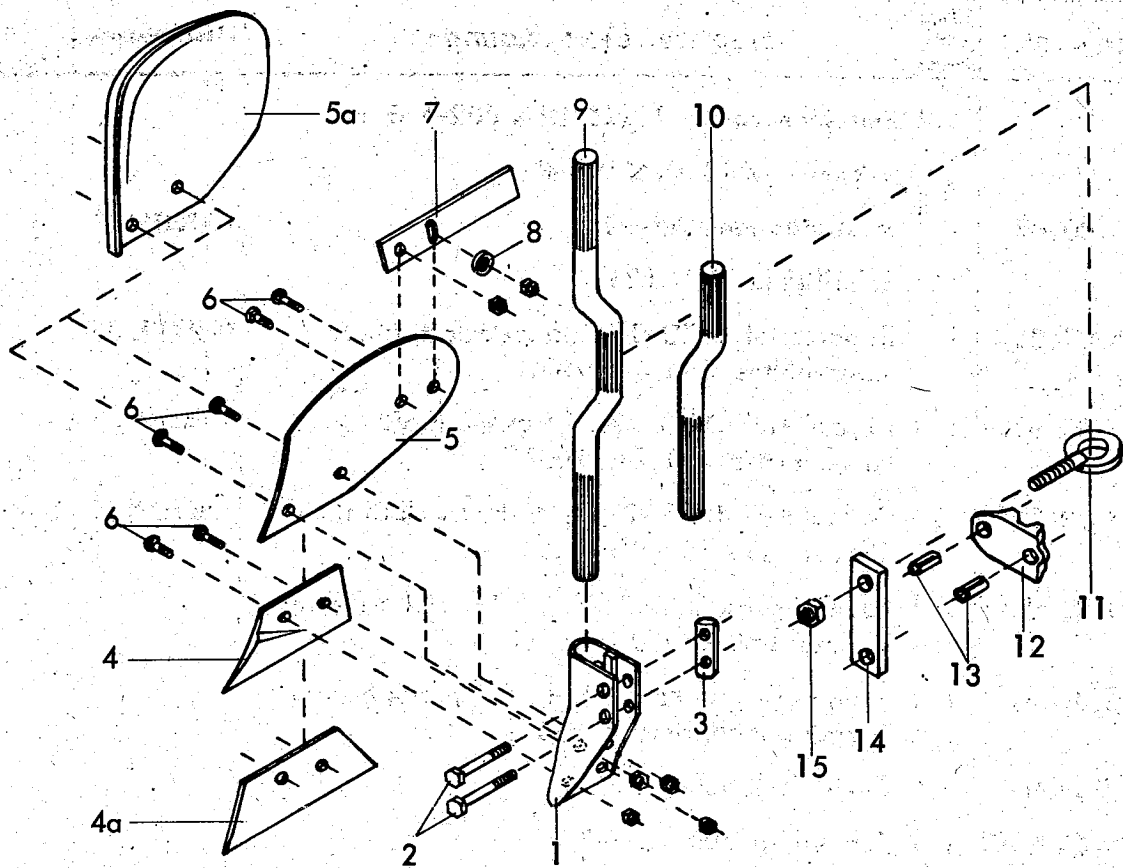


Gerätetyp: Düngereinleger D 17

Bild-Nr.	Bestellnummer	Stück pro Gerät	Ersatzteilbezeichnung	Lager- bzw. DIN-Nummer	Maße	ca. kg/Teil
1	7805.01	1	Stiel für 650 Körperhöhe	TDG-174 B		
1	7805.02	1	Stiel für 700 u. 750 Körperhöhe	TDG-1756 B		für Beetpflüge
1	7805.03	1	Stiel für 800 Körperhöhe	TDG-177 B		
1a	7805.04	1	Stiel für 600 u. 650 Körperhöhe	TDG-1734 D1		
2	7805.05	1	Stiel für 600 u. 650 Körperhöhe, -links-	TDG-1734 DL		
1a	7805.06	1	Stiel für 600 u. 650 Körperhöhe	TDG-1734 D2		
1a	7805.07	1	Stiel für 650 Körperhöhe	TDG-174 D1		
1a	7805.08	1	Stiel für 650 Körperhöhe	TDG-174 D2		für Drehpflüge
2	7805.09	1	Stiel für 650 Körperhöhe -links-	TDG-174 DL		
1a	7805.10	1	Stiel für 750 u. 800 Körperhöhe	TDG-1767 D1		
1a	7805.11	1	Stiel für 750 u. 800 Körperhöhe	TDG-1767 D2		
2	7805.12	1	Stiel für 750 u. 800 Körperhöhe - links-	TDG-1767 DL		

2 Gerätetyp: Düngereinleger D 17

Bild-Nr.	Bestellnummer	Stück pro Gerät	Ersatzteilbezeichnung	Lager- bzw. DIN- Nummer	Maße	ca. kg /Teil	
1a	7805.13	1	Stiel für 700 Körperhöhe	TDG-175 D1		für Drehpflüge	
2	7805.14	1	Stiel für 700 Körperhöhe -links-	TDG-175 DL			
3	7805.15	1	Schar -rechts-	SDG-14/16	= gezeichnet		
3a	7805.16	1	Schar -links-	SDG-14/16L	= spiegelbildlich		
4	7805.17	1	Streichblech -rechts-	RDG-17	= gezeichnet		
4a	7805.18	1	Streichblech -links-	RDG-17 L	= spiegelbildlich		
5		3	Senkschraube mit Mutter	DIN 608	M 10x30		
6		1	Senkschraube mit Mutter	DIN 608	M 10x40		
7		1	Scheibe	DIN 440	R 11,5		
8	7805.19	1	Schraubband	MC-24x120x150			
9	7805.20	1	Kippunterlage	ADG-75 B			
10	7805.21	1	Exzentrerscheibe	XD-5		für Beetpflüge	
11	7805.22	1	Lasche	LC-27x120			
12		2	Mutter	DIN 934-8	M 24		
			<u>Stückzahl pro Doppelstiel: (Drehpflüge)</u>				
13	7805.23	2	Kippunterlage für 60er Rahmen	ADG-65	für 50er Stiel		
13	7805.24	2	Kippunterlage für 70er Rahmen	ADG-75	für 50er Stiel		
13	7805.25	2	Kippunterlage für 70er Rahmen	A - 2473 C	für 60er Stiel		
13	7805.26	2	Kippunterlage für 70er Rahmen	ADG-77	für 70er Stiel		
13	7805.30	2	Kippunterlage für 90er Rahmen	ADG-96	für 60er Stiel		
14	4209.10-8	2	Lasche für ADG-65	LC-18x102			
14	7805.27	2	Lasche für ADG-75	LC-18x110			
14	7805.28	2	Lasche für Kippunterlage nach Zeichnung A - 2473 C	LC-21x126			
14	7805.29	2	Lasche für ADG-77	A - 2631			
14	7805.31	2	Lasche für ADG-96	LC-22x140			
15	7805.32	4	Distanzrohr für ADG-96	E - 3482	30x4,5x12		
16 16a		4	Schraube mit Mutter und Federring	DIN 931-8.8	M 16x M 20x	Länge angeben	
						09.77	



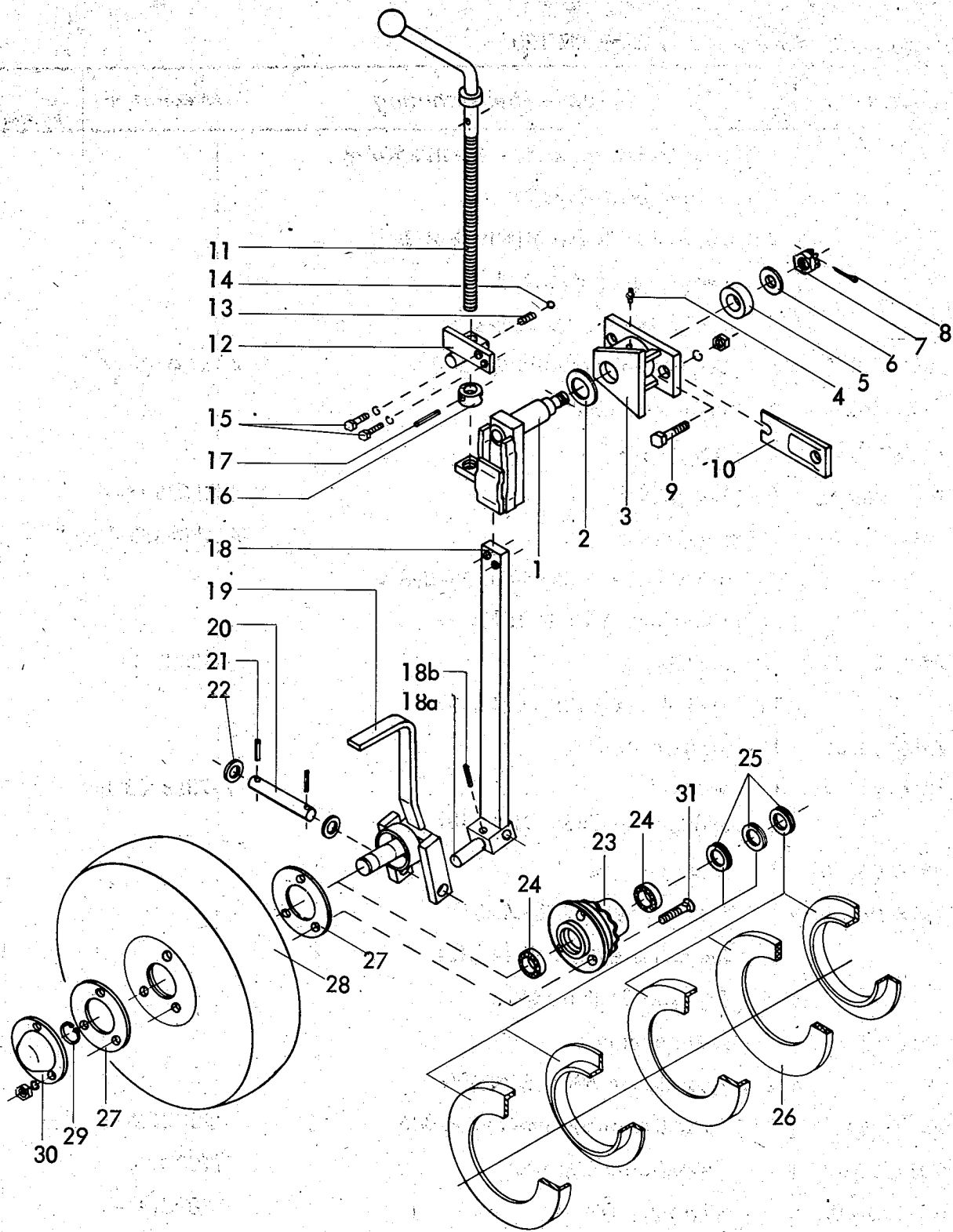
Rechtsausführung = abgebildet
 Linksausführung = spiegelbildlich

Gerätetyp: Düngereinleger D 18, D 18 B, D 21

Bild-Nr.	Bestell-Nr.	Stückje Gerät/ Baugr.	Ersatzteilbezeichnung	Alte Bestell-Nr.	ca. kg/Teil
1	2715.03.03	1	Brust -rechts- D 18	7806.01	
1	2715.03.04	1	Brust -links- D 18 L	7806.02	
2		2	6-ktschr. M 16x80 DIN 931-8.8		
3	2715.00.09	1	Gewindestück	7806.03	
4	2715.01.01	1	Schar -rechts- SDG-181	7806.04	
4	2715.01.02	1	Schar -links- SDG-181 L	7806.05	
4a	2715.05.01	1	Schar -rechts- SDG-18 B		
4a	2715.05.02	1	Schar -links- SDG-18 BL		
5	2715.02.01	1	Streichblech -rechts- RDG-18 B	7806.06	
5	2715.02.02	1	Streichblech -links- RDG-18 BL	7806.07	
5a	2715.07.01	1	Streichblech -rechts- RDG-21		
5a	2715.07.02	1	Streichblech -links- RDG-21 L		

Gerätetyp: Düngereinleger D 18, D 18 B, D 21

Bild-Nr.	Bestell-Nr.	Stückje Gerät/ Baugr.	Ersatzteilbezeichnung	Alte Bestell-Nr.	ca. kg/Teil
6		6	Senkschraube M 10x25 DIN 608-5.6		
"		6	6-ktmu. M 10 DIN 934-8		
7	2715.00.07	1	Streichschiene FP-18	7806.08	
8		1	Scheibe 11 DIN 126		
9	2715.00.01	1	Doppelstiel DDG-12, 55 gekröpft für Rahmenhöhe 650 und 700	4712.05	
9	2715.00.02	1	Doppelstiel DDG-13, 55 gekröpft für Rahmenhöhe 750 und 800	4712.06	
9	2715.00.00	1	Doppelstiel DDG-11 C, 100 gekröpft für Rahmenhöhe 650 und 700	4709.54	
10	2715.00.04	1	Beetflugstiel DDG-17 B, 55 gekröpft für Rahmenhöhe 650 und 700		
10	2715.00.11	1	Beetflugstiel DDG-18 B, 55 gekröpft für Rahmenhöhe 750 und 800		
11	2715.04.00	2	Ösenschraube		
12	2715.00.05	1	Führungsplatte ADG-3		
13		2	Verbundstift 21x45 + 13x45 DIN 1481		
14	2715.00.06	1	Lasche		
15		2	6-ktmu. M 20 DIN 934-8		
					02.81



Gerätetyp: Pendelstützrad P 500/120

ab M...

Bild-Nr.	Bestell-Nr.	Stück/Gerät/Baugr.	Ersatzteilbezeichnung	Alte Bestell-Nr.	ca. kg/Teil	
1	7518.02.00	1	Pendelachse <i>ab Juni 3</i>	5	2	
2		1	Tellerfeder B 80 DIN 2093		2	
3	7518.01.00	1	Pendelgehäuse <i>ab 1. Jul. 2</i>		2	
4	4716.38.00	1	Schmiernippel H 1 8x1	6312.04-6	2	
5	7518.00.01	1	Lagerscheibe			
6	7518.00.02	1	Scheibe			05.80

W. Th. 2

Gerätetyp: Pendelstützrad P 500/120

Bild-Nr.	Bestell-Nr.	Stückje Gerät/ Baugr.	Ersatzteilbezeichnung	Alte Bestell-Nr.	ca. kg/Teil
7		1	Kronenmutter M 16x1,5 DIN 937-8		
8		1	Splint 4x35 DIN 94		
9		2	6-ktschr. M 20x60 DIN 931-8.8		
"		2	Federring B 20 DIN 127		
"		2	6-ktmu. M 20 DIN 934-8		
10	7518.09.00	1	Schnittbreitenstellkeil ZR-1	4706.05-2	
11	7518.06.00	1	Tiefenstellspindel		
12	7518.05.00	1	Anschraubplatte		
13	4716.36.00	1	Kugel Ø 14	4701.05-9	
14	4716.12.00	1	Druckfeder	4701.05-10	
15		2	6-ktschr. M 12x35 DIN 933-8.8		
"		2	Federring A 12 DIN 127		
16	7509.00.04	1	Stoßring	7507.07	
17		1	Spannhülse 5x36 DIN 1481		
18	7518.03.06	1	Stützradstiel <i>1. Teil 3x 2x</i>	} 7518.03.00	
18a	7518.03.05	1	Bremsstück		
18b		1	Spannhülse 8x36 DIN 1481		
19	7518.04.00	1	Stützradachse <i>1x</i>		
20	7518.08.00	1	Schwenkbolzen Ø 20x135 <i>2x</i>		
21		2	Spannhülse 6x36 DIN 1481		
22		2	Scheibe 21 DIN 6916		
23	7518.07.00	1	Stützradnabe <i>1. Teil 2 3x</i>		
24		2	Kugellager 6006 DIN 625 <i>+ 10 1</i>		
25	7511.10.01	3	Satz Dichtungslamellen Z 006	7501.05-9	
26	7511.00.01	1	Filzscheibe 33/52x2	7207.06	
27	7511.00.03	2	Dichtung DW-4	7303.44-2	
28	7511.06.00	1	Vollscheibenrad Ø 500x120 <i>3x</i>	7501.06-17	
29		1	Sicherungsring 30x1,5 DIN 471 <i>2x</i>		
30	7511.00.02	1	Radkappe	7501.05-14	
31		3	Senkschraube M 10x35 DIN 608-8.8		
"		3	Federring A 10 DIN 127		
"		3	6-ktmu. M 10 DIN 934-8		05.80



Wichtig bei Ersatzteilbestellungen:

Bitte machen Sie bei jeder Bestellung folgende Angaben:

1. Gerätetype (auf Typenschild eingeschlagen).
2. Baujahr
3. Maschinenummer (auf Typenschild und Rahmen eingeschlagen).

RABEWERK 4515 BAD ESSEN-LINNE · WEST GERMANY	
Type _____	
Nr. _____	

▲
Typenschild

4. Bestellnummer oder, falls hinter der entsprechenden Bildnummer keine Bestellnummer angegeben ist, die Lager-Nummer bzw. die DIN-Nummer mit den dazugehörigen Maßen. Wünschen Sie den Bezug kompletter Baugruppen, so geben Sie bitte die unterstrichene Bestellnummer an.
5. Die gewünschte Stückzahl der zu liefernden Ersatzteile.

RABEWERK

BAD ESSEN-LINNE · KREIS OSNABRÜCK

Postanschrift: 4515 Bad Essen 1
Telefon: (05472) *7061 · Telex: 0941617
Telegramme: Rabewerk Bad Essen