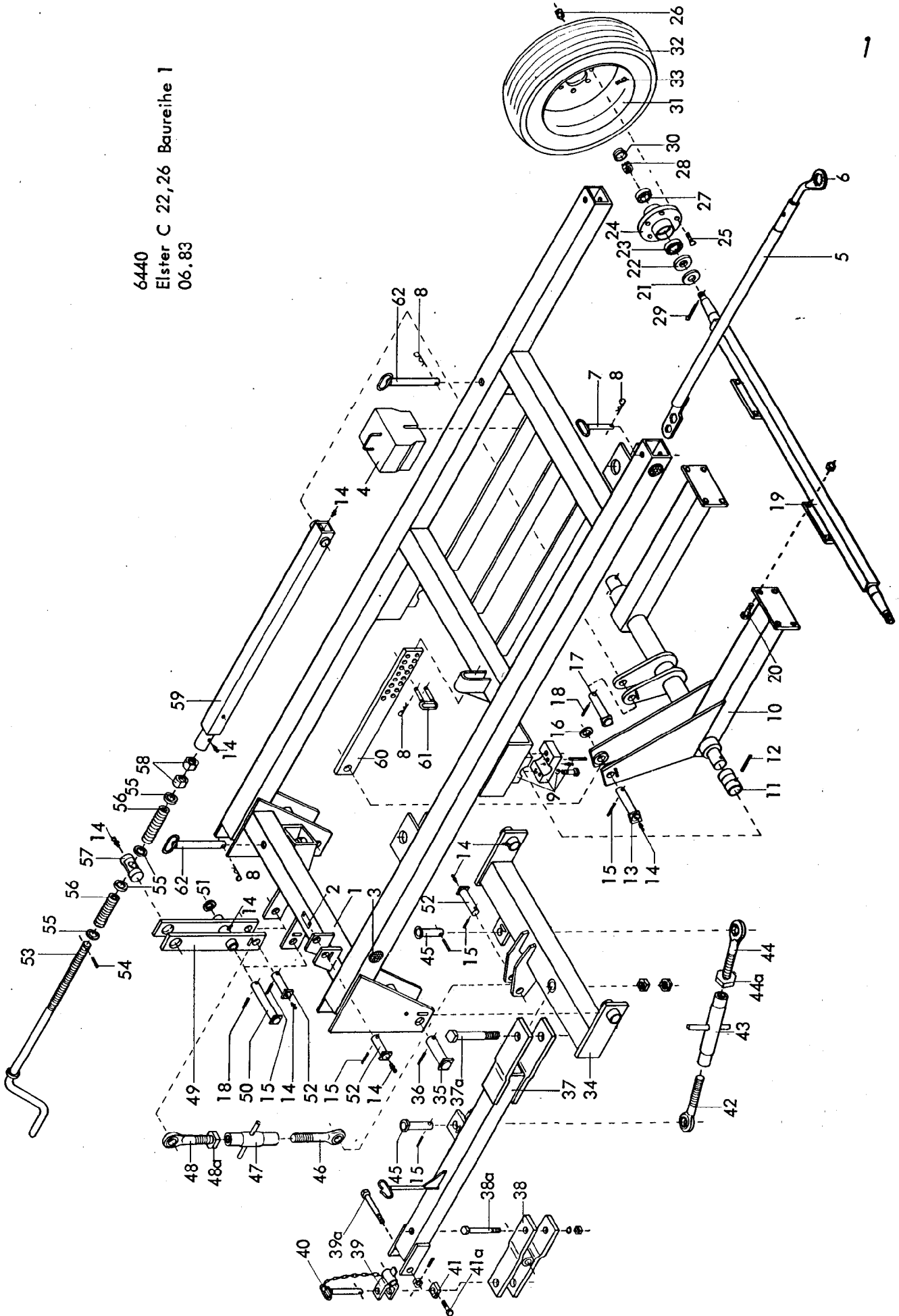


6440  
Elster C 22,26 Baureihe 1  
06.83



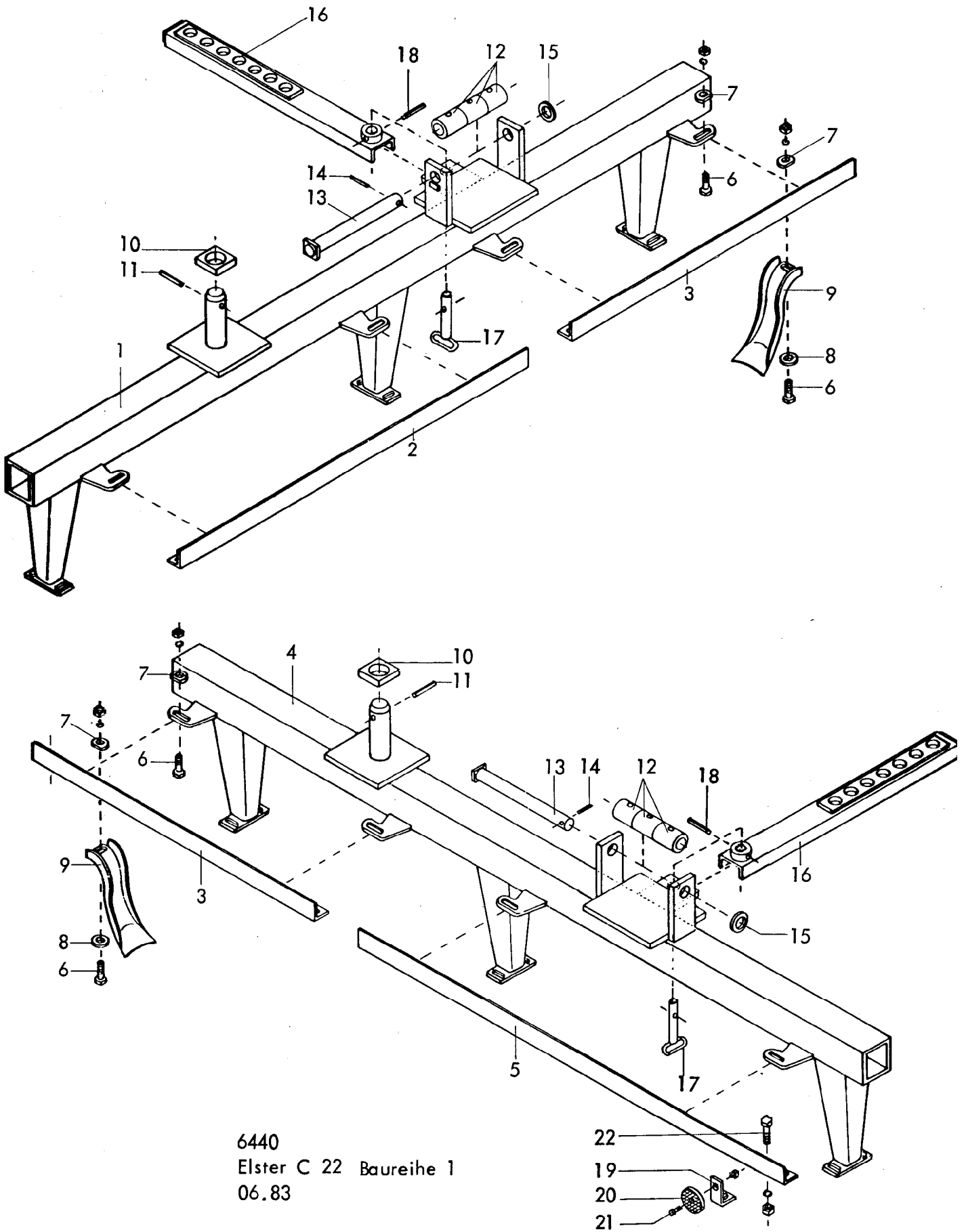
2 Gerätetyp: Elster C 22,26 Baureihe 1

Bild-Nr.	Bestell-Nr.	Stückje Gerät/ Baugr.	Ersatzteilbezeichnung	Alte Bestell-Nr.	ca. kg / Teil
1	6440.29.00	1	Rahmen		
2	4716.37.00	1	Typenschild SX-4	6405.01-2	
"	1476D410	2	Halbrundkerbnagel 4x10 DIN 1476		
3	6440.00.04	4	Rückstrahler		
"	84D516V	4	Zylinderschraube M 5x16 DIN 84-5.8		
4	6609.00.00	12	Betongewicht	6426.02	
5	6431.13.02	1	Doppelringschlüssel 30/36		
6	6431.13.01	1	Ringschlüssel 46 -gekröpft-		
	<u>6431.13.00</u>	1	Ringschlüssel komplett, Bild-Nr. 5,6	6424.01	
7	6439.25.02	1	Steckstock TB-20x120	6425.23-4	
8	4716.35.00	3	Federsteckstock BTB-4	6416.01-3	
9	<u>6440.03.00</u>	2	Hubwellenlager komplett mit		
"	931D2075P	4	6-ktschr. M 20x75 DIN 931-8.8		
"	127DB20	4	Federring B 20 DIN 127		
"	1481D860	4	Spannstift 8x60 DIN 1481	} Verbundstift	
"	1481D530	8	Spannstift 5x30 DIN 1481		
"	4716.43.00	2	Schmiernippel H 2 8x1	6312.04-7	
10	6440.04.00	1	Hubwelle		
11	6440.00.01	2	Lagerbuchse Ø 45/52x88	6418.06-2	
12	1481D650	2	Spannhülse 6x50 DIN 1481		
13	6432.56.35	1	Bolzen B 15 Ø 25x153		
14	4716.38.00	9	Schmiernippel H 1 8x1	6312.04-6	
15	1481D840	6	Spannhülse 8x40 DIN 1481		
16	126D26	1	Scheibe 26 DIN 126		
17	6440.19.06	1	Gelenkbolzen B 3 Ø 30x141		
18	1481D845	2	Spannhülse 8x45 DIN 1481		
19	6440.25.01	1	Fahrwerkachse		
20	933D2055P	8	6-ktschr. M 20x55 DIN 933-8.8		
"	980DV20P	8	Sicherungsmutter VM 20 DIN 980-8		
21	6440.26.07	2	Stoßring		
22	6440.26.06	2	Labyrinthring		
23	6440.26.05	2	Kegelrollenlager innen, LM 501310/49		
24	6440.26.01	2	Radnabe		

Bild-Nr.	Bestell-Nr.	Stückje Gerät/ Baugr.	Ersatzteilbezeichnung	Alte Bestell-Nr.	ca. kg/Teil
25	6440.26.02	10	Riffelbolzen RE 14x1,5x43		
26	74361DA14	10	Kugelbundmutter A 14 DIN 74361		
27	6440.26.04	2	Kegelrollenlager außen, L 44610/49		
28	937D2415P	2	Kronenmutter M 24x1,5 DIN 937-8		
29	94D540	2	Splint 5x40 DIN 94		
30	6440.26.03	2	Radkappe		
31	6330.00.08	2	Felge 5 1/2" J x 14 H 2		
32	6330.00.09	2	Reifen 205/70 R 14		
33	6330.30.01	2	Schlauch 205 R 14 (Schlauchgruppe 1460)		
	<u>6440.26.00</u>	2	Radlagerung komplett, Bild-Nr. 21 - 30		
	<u>6440.25.00</u>	1	Fahrwerkachse komplett, Bild-Nr. 19, 21 - 33		
34	6440.06.00	1	Pendelbalken		
35	6440.19.01	2	Bolzen B 1 Ø 35x142		
36	1481D850	2	Spannhülse 8x50 DIN 1481		
37	6440.24.00	1	Deichsel		
37a	931D30220P	1	6-ktschr. M 30x220 DIN 931-8.8		
"	934D30P	2	6-ktmu. M 30 DIN 934-8		
38	6440.31.00	1	Zugstück für Ackerschiene		
38a	931D20160P	1	6-ktschr. M 20x160 DIN 931-8.8		
"	127DB20	1	Federring B 20 DIN 127		
"	934D20P	1	6-ktmu. M 20 DIN 934-8		
39	6440.08.00	1	Zuggabel für Zugpendel		
39a	6440.20.00	1	Gelenkschraube mit Mutter und Spannhülse		
40	6442.16.01	1	Zugbolzen		
41	6442.16.04	1	Bolzensicherung		
41a	931D1260P	1	6-ktschr. M 12x60 DIN 931-8.8		
	<u>6442.16.00</u>	1	Zugbolzen komplett, Bild-Nr. 40 - 41a		
42	6440.22.02	1	Gelenkspindel -links-		
43	6440.22.01	1	Spannhülse M 30x330		
44	6440.22.03	1	Gelenkspindel -rechts-		
44a	934D30P	1	6-ktmu. M 30 DIN 934-8		
	<u>6440.22.00</u>	1	Gelenkschloß 450 - 670 lang komplett, Bild-Nr. 42 - 44a		
45	6432.56.38	2	Bolzen B 16 Ø 25x102		

4 Gerätetyp: Elster C 22,26 Baureihe 1

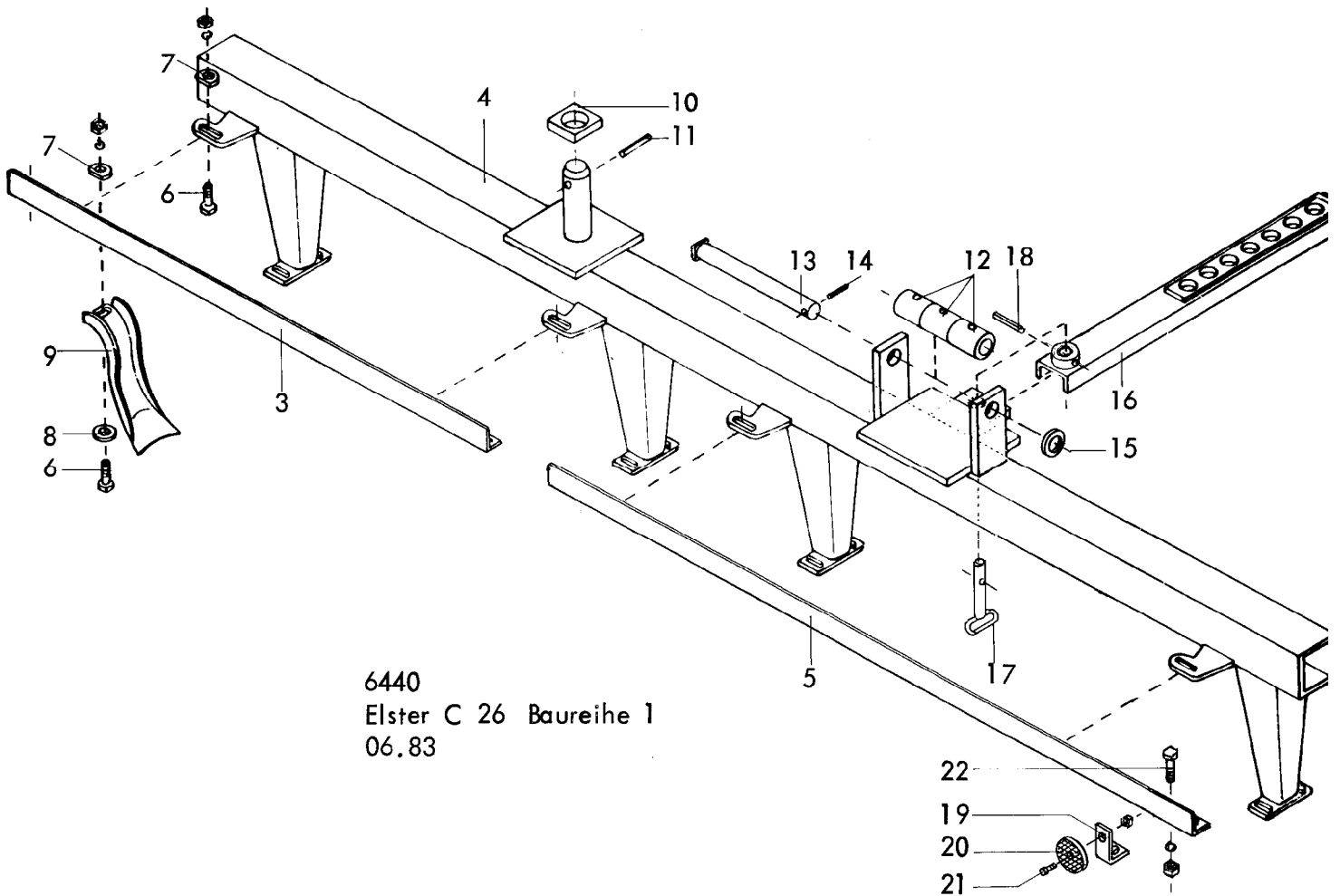
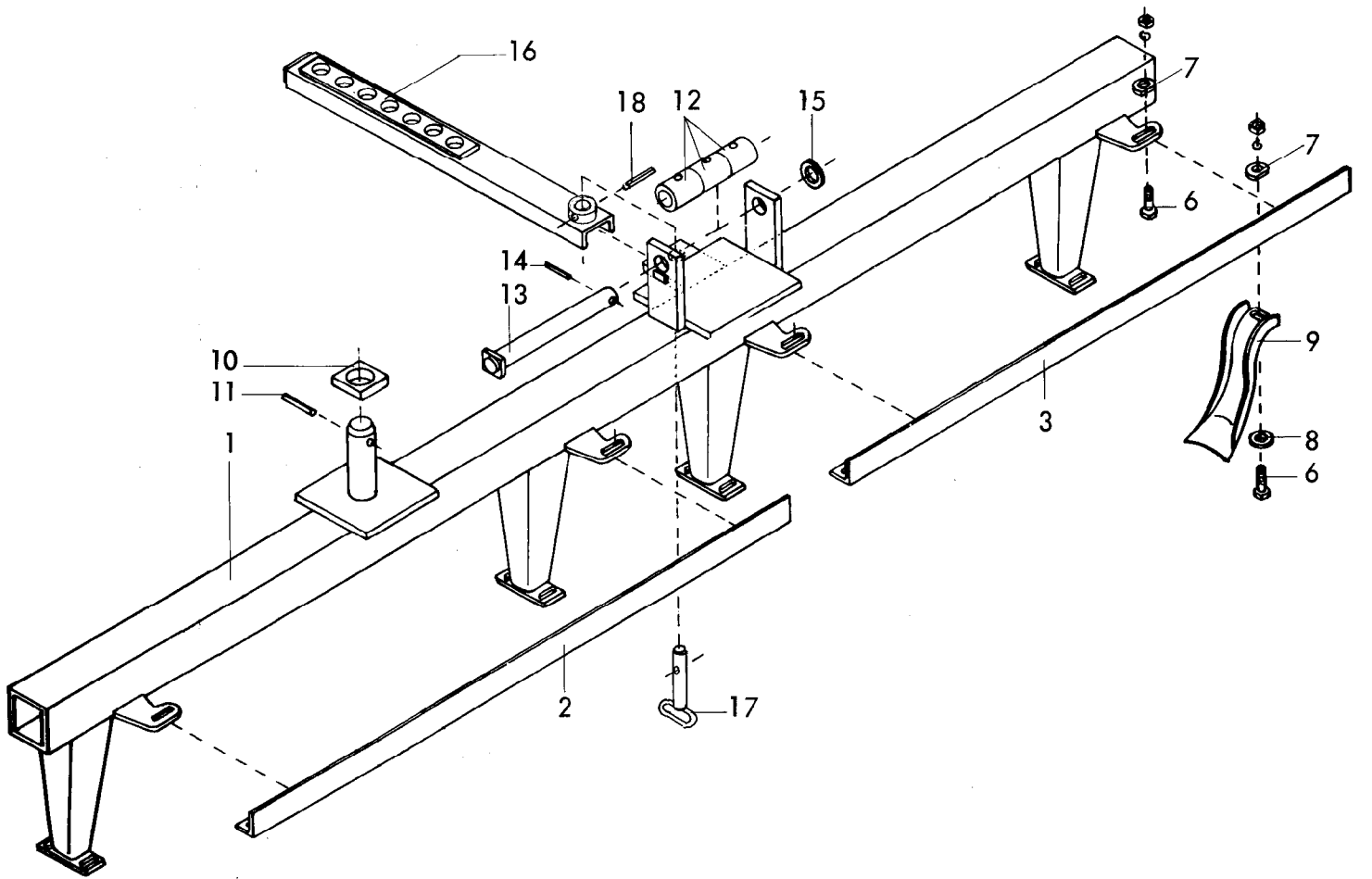
Bild-Nr.	Bestell-Nr.	Stück je Gerät/ Baugr.	Ersatzteilbezeichnung	Alte Bestell-Nr.	ca. kg / Teil
46	6440.21.02	1	Gelenkspindel -links-		
47	6440.21.01	1	Spannhülse M 30x260		
48	6440.21.03	1	Gelenkspindel -rechts-		
48a	934D30P	1	6-ktmu. M 30 DIN 934-8		
	<u>6440.21.00</u>	1	Gelenkschloß 380 - 530 lang komplett, Bild-Nr. 46 - 48a		
49	6440.09.01	1	Umlenkhebel		
50	6432.56.10	1	Bolzen B 5 Ø 30x213		
51	126D33	2	Scheibe 33 DIN 126		
52	6440.19.04	3	Bolzen B 2 Ø 25x115		
53	8403.41.00	1	Kurbel	6418.05-2	
54	1481D830	1	Spannhülse 8x30 DIN 1481		
55	1441D31	4	Scheibe 31 DIN 1441		
56	6805.14.06	2	Druckfeder DF-270	6418.05-5	
57	6440.10.01	1	Spindellager		
58	8403.42.01	2	Stellmutter	6418.05-4	
59	6440.11.00	1	Verbindungsstange		
60	6440.00.02	1	Tiefenbegrenzung		
61	6440.19.12	1	Begrenzungsbolzen B 6		
62	6440.19.08	2	Bolzen B 4 Ø 25x240		



6440  
 Elster C 22 Baureihe 1  
 06.83

6 Gerätetyp: Elster C 22 Baureihe 1

Bild-Nr.	Bestell-Nr.	Stückje Gerät/ Baugr.	Ersatzteilbezeichnung	Alte Bestell-Nr.	ca. kg/Teil
1	6440.15.01	1	Scheibenträger -vorn-		
2	6431.19.03	1	6er Abstreiferschiene		
3	6431.19.02	2	5er Abstreiferschiene		
4	6440.15.02	1	Scheibenträger -hinten-		
5	6431.19.04	1	7er Abstreiferschiene		
6	933D1240P	30	6-ktschr. M 12x40 DIN 933-8.8		
"	127DA12	30	Federring A 12 DIN 127		
"	934D12P	30	6-ktmu. M 12 DIN 934-8		
7	6437.00.01	30	Scheibe C-132	6418.33-3	
8	6436.60.03	22	Scheibe C-13	2504.07-5	
9	6437.06.00	22	Abstreifer		
10	6440.00.03	2	Unterlage		
11	1481D1675	2	Spannstift 16x75 DIN 1481		
"	1481D1075	2	Spannstift 10x75 DIN 1481		
12	6440.18.01	6	Gleitbuchse		
13	6440.18.02	2	Rollenbolzen		
14	1481D850	2	Spannhülse 8x50 DIN 1481		
15	1441D31	2	Scheibe 31 DIN 1441		
16	6440.13.00	2	Stellstrebe		
17	6440.19.14	2	Bolzen B 7 Ø 25x105		
18	1481D860	2	Spannhülse 8x60 DIN 1481		
19	6440.00.06	2	Rückstrahlerhalter		
20	6440.00.05	2	Rückstrahler -rot-		
21	84D516V	2	Zylinderschraube M 5x16 DIN 84-5.8		
"	934D5P	2	6-ktmu. M 5 DIN 934-8		
22	933D1230P	2	6-ktschr. M 12x30 DIN 933-8.8		
"	127DA12	2	Federring A 12 DIN 127		
"	934D12P	2	6-ktmu. M 12 DIN 934-8		

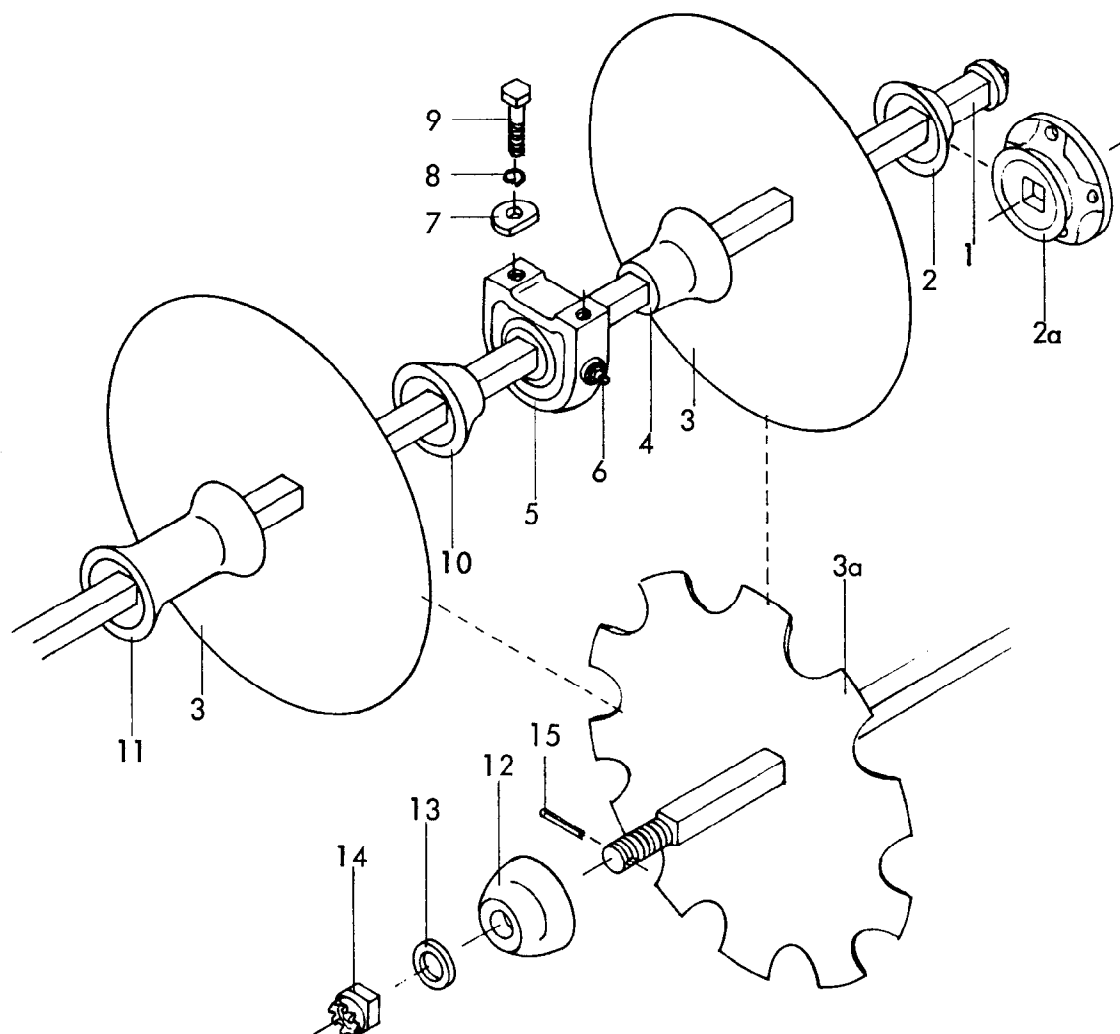


6440  
 Elster C 26 Baureihe 1  
 06.83

8 Gerätetyp: Elster C 26 Baureihe 1

Bild-Nr.	Bestell-Nr.	Stückje Gerät/ Baugr.	Ersatzteilbezeichnung	Alte Bestell-Nr.	ca. kg/Teil
1	6440.16.01	1	Scheibenträger -vorn-		
2	6431.19.04	1	7er Abstreiferschiene		
3	6431.19.03	2	6er Abstreiferschiene		
4	6440.16.02	1	Scheibenträger -hinten-		
5	6431.19.05	1	8er Abstreiferschiene		
6	933D1240P	34	6-ktschr. M 12x40 DIN 933-8.8		
"	127DA12	34	Federring A 12 DIN 127		
"	934D12P	34	6-ktmu. M 12 DIN 934-8		
7	6437.00.01	34	Scheibe C-132	6418.33-3	
8	6436.60.03	26	Scheibe C-13	2504.07-5	
9	6437.06.00	26	Abstreifer		
10	6440.00.03	2	Unterlage		
11	1481D1675	2	Spannstift 16x75 DIN 1481		
"	1481D1075	2	Spannstift 10x75 DIN 1481		
12	6440.18.01	6	Gleitbuchse		
13	6440.18.02	2	Rollenbolzen		
14	1481D850	2	Spannhülse 8x50 DIN 1481		
15	1441D31	2	Scheibe 31 DIN 1441		
16	6440.13.00	2	Stellstrebe		
17	6440.19.14	2	Bolzen B 7 Ø 25x105		
18	1481D860	2	Spannhülse 8x60 DIN 1481		
19	6440.00.06	2	Rückstrahlerhalter		
20	6440.00.05	2	Rückstrahler -rot-		
21	84D516V	2	Zylinderschraube M 5x16 DIN 84-5.8		
"	934D5P	2	6-ktmu. M 5 DIN 934-8		
22	933D1230P	2	6-ktschr. M 12x30 DIN 933-8.8		
"	127D12	2	Federring A 12 DIN 127		
"	934D12P	2	6-ktmu. M12 DIN 934-8		



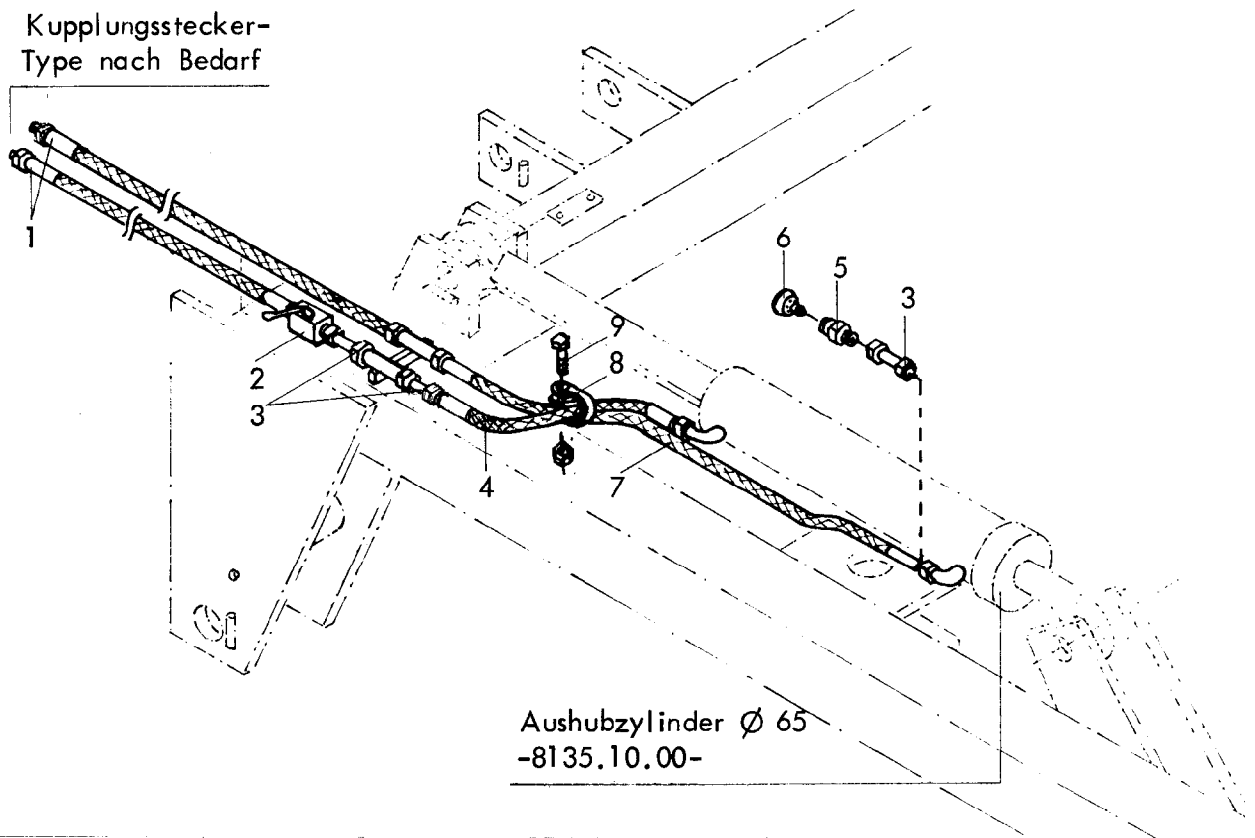


Gerätetyp: Elster C 22,26 Baureihe I

Bild-Nr.	Bestell-Nr.	Stückje Gerät/ Baugr.	Ersatzteilbezeichnung	Alte Bestell-Nr.	ca. kg / Teil
<u>Gerätetyp : Elster C 22</u>					
1	6431.16.07	2	Achse für 11 Scheiben $\varnothing$ 30x2465 lg.		
2	6431.08.05	1	Scheibenteller ESG-94		
2a	6431.08.02	1	Flanschteller ESG-91		
3	6442.01.03	22(11)	Eggscheibe SG-610	6414.06-1	
3a	6442.01.04	22(11)	Eggscheibe SG-610 Z	6414.07-1	
4	6431.08.03	6	Lagerdistanzstück -innen- ESG-92		
5	6431.42.00	6	Lager komplett ( 6431.08.07	6418.14-3 (LW-3) 6414.06-8 ( W 209 PPB 5 )	
6	4716.38.00	6	Schmiernippel H 1 8x1	6312.04-6	
7	6435.00.05	12	Scheibe C-173	6418.19-2	
8	127DB16	12	Federring B 16 DIN 127		
9	933D1640P	12	6-kschr. M 16x40 DIN 933-8.8		

10 Gerätetyp: Elster C 22,26 Baureihe 1

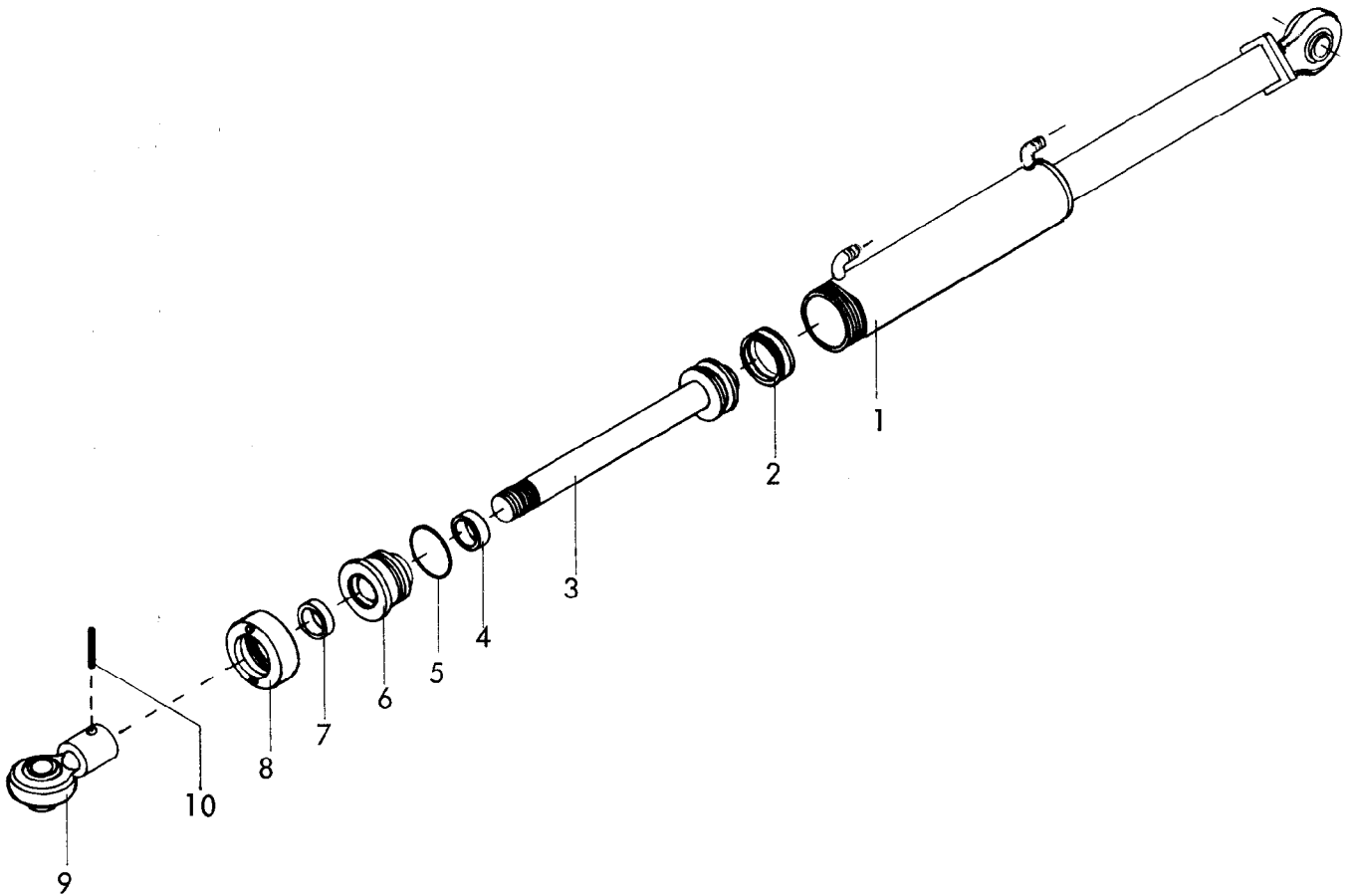
Bild-Nr.	Bestell-Nr.	Stücke Gerät/ Baugr.	Ersatzteilbezeichnung	Alte Bestell-Nr.	ca. kg / Teil
10	6431.08.04	6	Lagerdistanzstück -außen- ESG-93		
11	6431.08.01	14	Scheibendistanzstück ESG-9		
12	6431.08.08	2	Scheibenschlußstück ESG-97		
13	4511.23.01	2	Scheibe C-32	6423.15	
14	935D30P	2	Kronenmutter M 30 DIN 935-8		
15	1481D645	2	Spannhülse 6x45 DIN 1481		
<u>Gerätetyp : Elster C 26</u>					
1	6431.16.02	2	Achse für 6 Scheiben $\varnothing$ 30x1315 lg.		
1	6431.16.03	2	Achse für 7 Scheiben $\varnothing$ 30x1545 lg.		
2	6431.08.05	3	Scheibenteller ESG-94		
2a	6431.08.02	1	Flanschteller ESG-91		
3	6442.01.03	26(13)	Eggscheibe SG-610	6414.06-1	
3a	6442.01.04	26(13)	Eggscheibe SG-610 Z	6414.07-1	
4	6431.08.03	8	Lagerdistanzstück -innen- ESG-92		
5	6431.42.00	8	Lager komplett ( 6431.08.07	6418.14-3 ( LW-3 ) 6414.06-8 ( W 209 PPB 5 )	
6	4716.38.00	8	Schmiernippel H 1 8x1	6312.04-6	
7	6435.00.05	16	Scheibe C-173	6418.19-2	
8	127DB16	16	Federring B 16 DIN 127		
9	933D1640P	16	6-ktschr. M 16x40 DIN 933-8.8		
10	6431.08.04	8	Lagerdistanzstück -außen- ESG-93		
11	6431.08.01	14	Scheibendistanzstück ESG-9		
12	6431.08.08	4	Scheibenschlußstück ESG-97		
13	4511.23.01	4	Scheibe C-32	6423.15	
14	935D30P	4	Kronenmutter M 30 DIN 935-8		
15	1481D645	4	Spannhülse 6x45 DIN 1481		06.83



Gerätetyp: Elster C 22,26 Br. 1

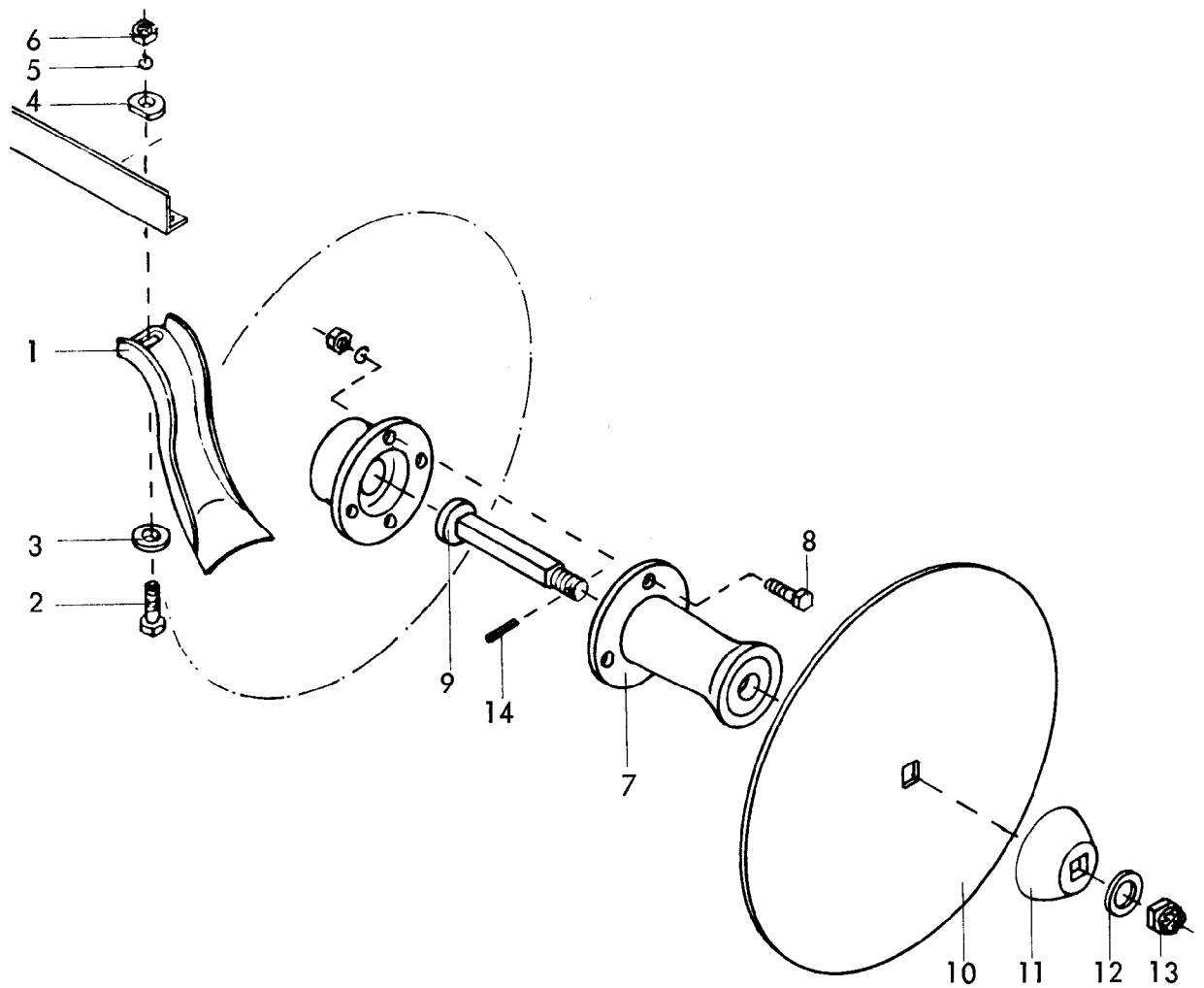
-Hydraulikleitung-

Bild-Nr.	Bestell-Nr.	Stücke Gerät/ Baugr.	Ersatzteilbezeichnung	Alte Bestell-Nr.	ca. kg / Teil
1	6241.41.10	1	Hydraulikschlauch 3500 lg.		
2	4716.46.05	1	Blockkugelhahn	8116.03-2	
3	4716.53.05	3	Hydraulikrohr 40 lg.	8101.06-6	Hydraulikleitung
4	6436.07.04	1	Hydraulikschlauch 700 lg.	8101.06-2	-einfachwirkend-
5	6436.07.01	1	Gerade Anschweißverschraubung mit Innengewinde M 12x1,5	8101.06-9	
6	6436.07.06	1	EntlüftungsfILTER M 12x1,5	8101.06-8	
1	6241.41.10	2	Hydraulikschlauch 3500 lg.		
2	4716.46.05	1	Blockkugelhahn	8116.03-2	
3	4716.53.05	2	Hydraulikrohr 40 lg.	8101.06-6	Hydraulikleitung
4	6436.07.04	1	Hydraulikschlauch 700 lg.	8101.06-2	-doppelwirkend-
7	4716.46.06	1	Hydraulikschlauch 1000 lg.	8102.06-6	
8	6436.08.03	1	Schlauchschelle		
9	933D825P	1	6-ktschr. M 8x25 DIN 933-8.8		
"	934D8P	1	6-ktmu. M 8 DIN 934-8		06.83

Gerätetyp: Zylinder  $\varnothing$  65

Elster C 22,26 Baureihe 1

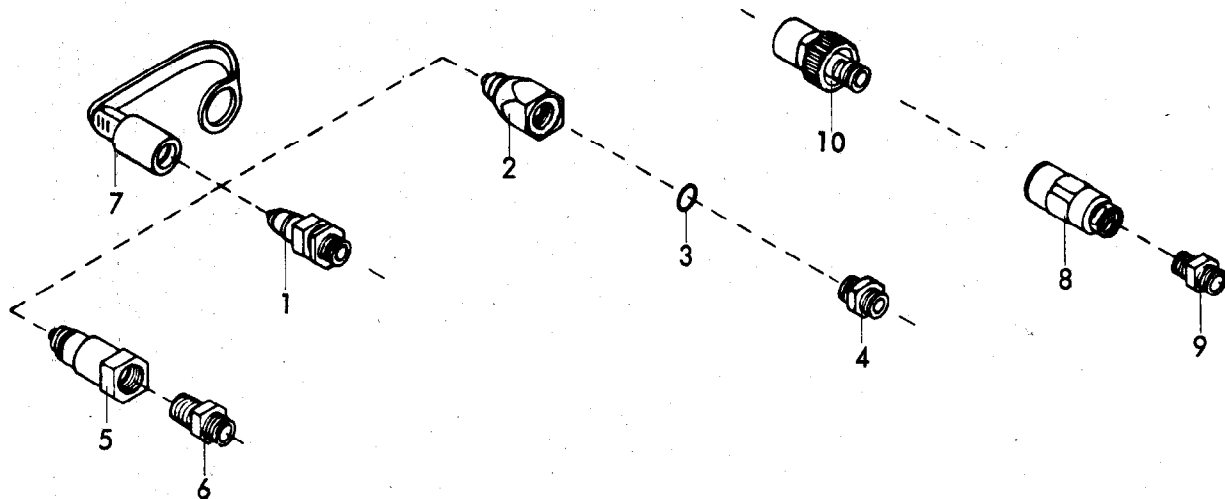
Bild-Nr.	Bestell-Nr.	Stücke Gerät/ Baugr.	Ersatzteilbezeichnung	Alte Bestell-Nr.	ca. kg/Teil
1	8135.11.00	1	Zylinderrohr		
2	8126.00.01	1	Kolbendichtung 65/50x18	8122.01-2	
3	8135.12.00	1	Kolbenstange		
4	8129.00.02	1	Nutring VN 35-110	8106.02-4	
5	8126.00.03	1	O - Ring OR 57x5	8122.01-4	
6	8133.00.01	1	Zylinderkopf		
7	8129.00.03	1	Abstreifer AS 35-45-7/10	8105.02-5	
8	8126.06.00	1	Überwurfmutter	8122.01-6	
9	8129.03.00	1	Kugelkopf	8105.01-5	
10	1481 D845	1	Spannhülse 8x45 DIN 1481		
	<u>8135.10.00</u>	1	Zylinder $\varnothing$ 65 komplett, Bild-Nr. 1 - 10		
	<u>8135.00.02</u>	1	Satz Dichtungen komplett, Bild-Nr. 2,4,5,7		



Gerätetyp: Reiher C, Elster C

-Zusatzscheibe Ø 510-

Bild-Nr.	Bestell-Nr.	Stückje Gerät/ Baugr.	Ersatzteilbezeichnung	Alte Bestell-Nr.	ca. kg / Teil
1	6437.06.00	1	Abstreifer		
2		1	6-ktschr. M 12x40 DIN 933-8.8		
3	6436.60.03	1	Scheibe C-13	2504.07-5	
4	6437.00.01	1	Scheibe C-132	6418.33-3	
5		1	Federring A 12 DIN 127		
6		1	6-ktmu. M 12 DIN 934-8		
7	6431.10.01	1	Ansatz für Zusatzscheibe, ESG-96		
8		4	6-ktschr. M 16x45 DIN 933-8.8		
"		4	Federring B 16 DIN 127		
"		4	6-ktmu. M 16 DIN 934-8		
9	6431.24.00	1	Achse		
10	6437.05.02	1	Zusatzscheibe SG-510	6418.25-1	
11	6435.00.07	1	Scheibenteller ESG-62	6402.23-3	
12		1	Scheibe 25 DIN 6916		
13		1	Kronenmutter M 24 DIN 935-8		
14		1	Spannhülse 5x36 DIN 1481		06.81
	<u>6431.10.00</u>	1	Zusatzscheibe Ø 510 komplett, Bild-Nr. 1 - 14		



Gerätetyp: Hydr. Kupplungsstecker

Stückzahl je nach Anschluß

Bild-Nr.	Bestell-Nr.	Stück je Gerät/Baugr.	Ersatzteilbezeichnung	Alle Bestell-Nr.	ca. kg / Teil
1	8132.01.00		Kupplungsstecker ( Techno Chemie )	8101.02	
2	8132.04.01		Kupplungsstecker , John-Deere	8101.04-1	
3	8132.04.02		O - Ring OR 16x2,5 für John-Deere	4312.18-1	
4	8132.04.03		Doppelstutzen 15009-12-8 für John-Deere	8101.04-2	
	8132.04.00		John-Deere-Stecker komplett, Bild-Nr. 2 - 4	8101.04	
5	8132.03.01		Kupplungsstecker, Parker- Hannifin-Pioneer	8101.05-1	
6	8132.03.02		Gerader Einschraubstutzen für Parker-Hannifin Pioneer GE 12 L 1/2" NPT	8101.05-2	
	8132.03.00		Pioneer-Stecker ( Parker-Hannifin ) komplett, Bild-Nr. 5, 6	8101.05	
7	8132.02.00		Staubschutzkappe (passend für Pos. 1,2,5)		
8			Arelco - Schraubkupplung	4710.44-1	
9			Doppelstutzen GE 12-SM	8104.03-2	
			Arelco-Schraubkupplung komplett, Bild-Nr.8,9	4710.44	
10			Schraubkupplung , Techno-Chemie-Argus 601012 B2 174	8101.03	
					06.78

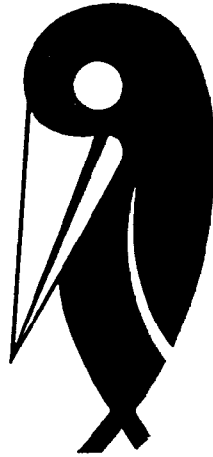


## **Ersatzteilliste**

6440  
Elster C 22,26  
Baureihe 1

Bei Ersatzteilbestellungen bitte Rückseite beachten!


# **RABEWERK**



### Wichtig bei Ersatzteilbestellungen:

Bitte machen Sie bei jeder Bestellung folgende Angaben:

1. Gerätetype (auf Typenschild eingeschlagen).
2. Maschinenummer (auf Typenschild und Rahmen eingeschlagen).

<b>RABE WERK</b> <small>GmbH + Co.  D-49152 Bad Essen</small>	
<hr/>	
<i>Typ</i>	
<hr/>	
<i>Nr.</i>	<i>Kontrolle</i>

▲  
**Typenschild**

3. Bestellnummer oder, falls hinter der entsprechenden Bildnummer keine Bestellnummer angegeben ist, die Lagernummer bzw. die DIN-Nummer mit den dazugehörigen Maßen. Wünschen Sie den Bezug kompletter Baugruppen, so geben Sie bitte die unterstrichene Bestellnummer an.
4. Die gewünschte Stückzahl der zu liefernden Ersatzteile.

# **RABE WERK**

GmbH + Co., Landmaschinenfabrik, D-49152 Bad Essen

Telefon: (05472) 7710 · Telex: 941617 · Telefax: (05472) 771190