

6450
 Elster F 22,26,32
 Elster FFr 28,32
 Baureihe 4

2

Gerätetyp: Elster F 22,26,32, FFr 28,32 Baureihe 4

Bild-Nr.	Bestell-Nr.	Stückzahl	Ersatzteilbezeichnung
1	6450.18.00	1	Rahmen
2	4716.37.00	1	Typenschild SX-4
"	1476D410	2	Halbrundkerbnagel 4x10 DIN 1476
3	6440.00.04	6	Rückstrahler -gelb-
4	6431.13.02	1	Doppelringschlüssel 30/36
5	6431.13.01	1	Ringschlüssel 46 -gekröpft-
	<u>6431.13.00</u>	1	Ringschlüssel komplett, Bild-Nr. 4,5
6	894D41	1	Einmaulschlüssel SW 41 DIN 894
6	894D46	1	Einmaulschlüssel SW 46 DIN 894
7	6431.49.02	1	Bolzen B 2
8	4716.35.00	3	Federsteckstock BTB-4
9	<u>6440.03.00</u>	2	Hubwellenlager komplett mit
"	931D2075P	4	6-ktschr. M 20x75 DIN 931-8.8
"	127DB20	4	Federring B 20 DIN 127
"	1481D860	4	Spannstift 8x60 DIN 1481
"	1481D530	8	Spannstift 5x30 DIN 1481
"	4716.43.00	2	Schmiernippel H 2 8x1
10	6440.33.00	1	Hubwelle
11	6440.00.01	2	Lagerbuchse Ø 45/52x88
12	1481D650	2	Spannstift 6x50 DIN 1481
13	6440.19.19	1	Bolzen B 5 Ø 25x135
14	1481D840	2	Spannstift 8x40 DIN 1481
15	126D26	2	Scheibe 26 DIN 126
16	6440.19.06	1	Gelenkbolzen B 3 Ø 30x141
17	1481D845	1	Spannstift 8x45 DIN 1481
18	6440.95.01	1	Laufachse (Achskörper)
19	961D201555P	8	6-ktschr. M 20x1,5x55 DIN 961-8.8
20	127DB20	8	Federring B 20 DIN 127
21	934D2015P	8	6-ktmu. M 20x1,5 DIN 934-8
22	6440.94.05	2	Stoßring mit Staubkappe
23	6440.94.04	2	Labyrinthring
24	6440.94.06	2	Nilosring 32209

09.90

Gerätetyp: Elster F 22,26,32, FFr 28,32 Baureihe 4

Bild-Nr.	Bestell-Nr.	Stückzahl	Ersatzteilbezeichnung
25	720D30209	2	Kegelrollenlager 30209 DIN 720 -innen-
26	6440.94.01	2	Radnabe
27	6440.94.02	12	Riffelbolzen RE 18x1,5x46
28	74361DA18	12	Kugelbundmutter A 18 DIN 74361
29	720D30206	2	Kegelrollenlager 30206 DIN 720 -außen-
30	937D2715P	2	Kronenmutter M 27x1,5 DIN 937-8
31	94D545	2	Splint 5x45 DIN 94
32	6440.94.03	2	Radkappe RD 62
	<u>6440.94.00</u>	2	Radlagerung komplett, Bild-Nr. 22-32
	<u>6440.95.00</u>	1	Fahrwerksachse komplett, Bild-Nr. 18, 22-32
33	4348.00.01	2	Felge 9.00x15
34	4348.00.04	2	Reifen 10.0/75-15 AW Farmer 8 PR
35	4348.00.03	2	Schlauch 10.0/75-15
33	6450.23.03	2	Felge 13.00x17
34	6450.23.01	2	Breitreifen 15.0/55-17
35	6450.23.02	2	Schlauch 15.0/55-17
36	4757.21.00	1	Spannschloßbolzen
37	6440.00.02	1	Tiefenbegrenzung
38	6450.21.01	1	Tiefenbegrenzungsbolzen
39	1441D17	2	Scheibe 17 DIN 1441
40	8405.12.09	1	Klappstecker STB-4,5x340
41	6440.19.08	2	Stellstock B 4 Ø 25x260
42	6442.10.00	2	Gewichteträger
43	933D2440P	8	6-ktschr. M 24x40 DIN 933-8.8
"	127DB24	8	Federring B 24 DIN 127
44	6442.94.01	2	Sicherungsbügel
45	933D1235P	4	6-ktschr. M 12x35 DIN 933-8.8
"	127DA12	4	Federring A 12 DIN 127
"	934D12P	4	6-ktmu. M 12 DIN 934-8
46	6609.00.00	10	Betongewicht

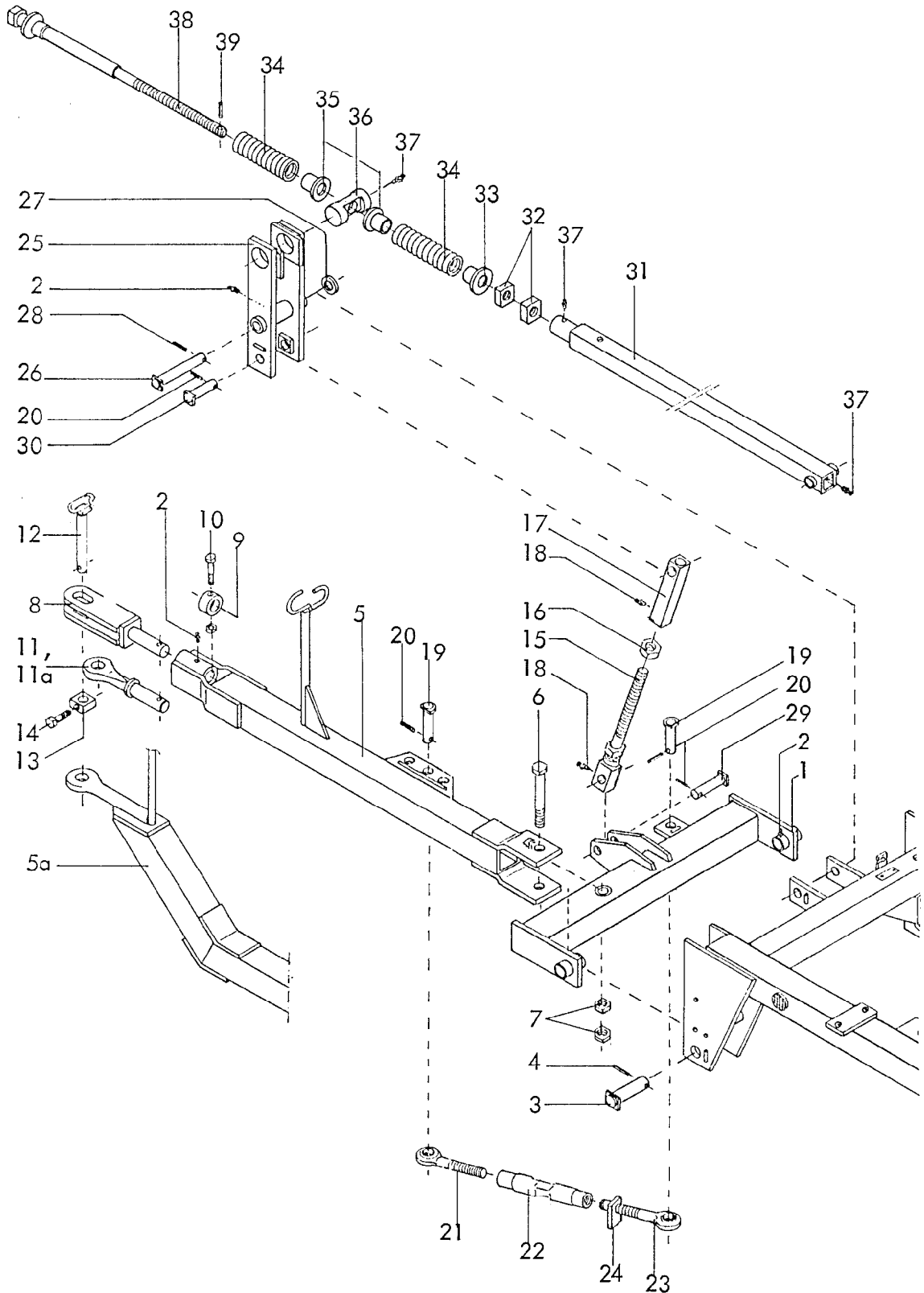
09.90

4

Gerätetyp: Elster F 22,26,32, FFr 28,32 Baureihe 4

Bild-Nr.	Bestell-Nr.	Stückzahl	Ersatzteilbezeichnung
47	6450.14.05	1	Anbaurahmen mit Anhängerkupplung
48	933D1650P	8	6-ktschr. M 16x50 DIN 933-8.8
49	980DV16P	8	Sicherungsmutter VM 16 DIN 980-8
50	6442.16.01	1	Zugbolzen \varnothing 30
51	6442.16.04	1	Bolzensicherung
52	931D1260P	1	6-ktschr. M 12x60 DIN 931-8.8
53	76051DC380	2	Unterlegkeil C 380 DIN 76051

09.90



6450
 Elster F 22,26,32
 Elster FFr 28,32
 Baureihe 4
 09.90

6

Gerätetyp: Elster F 22,26,32, FFr 28,32 Baureihe 4

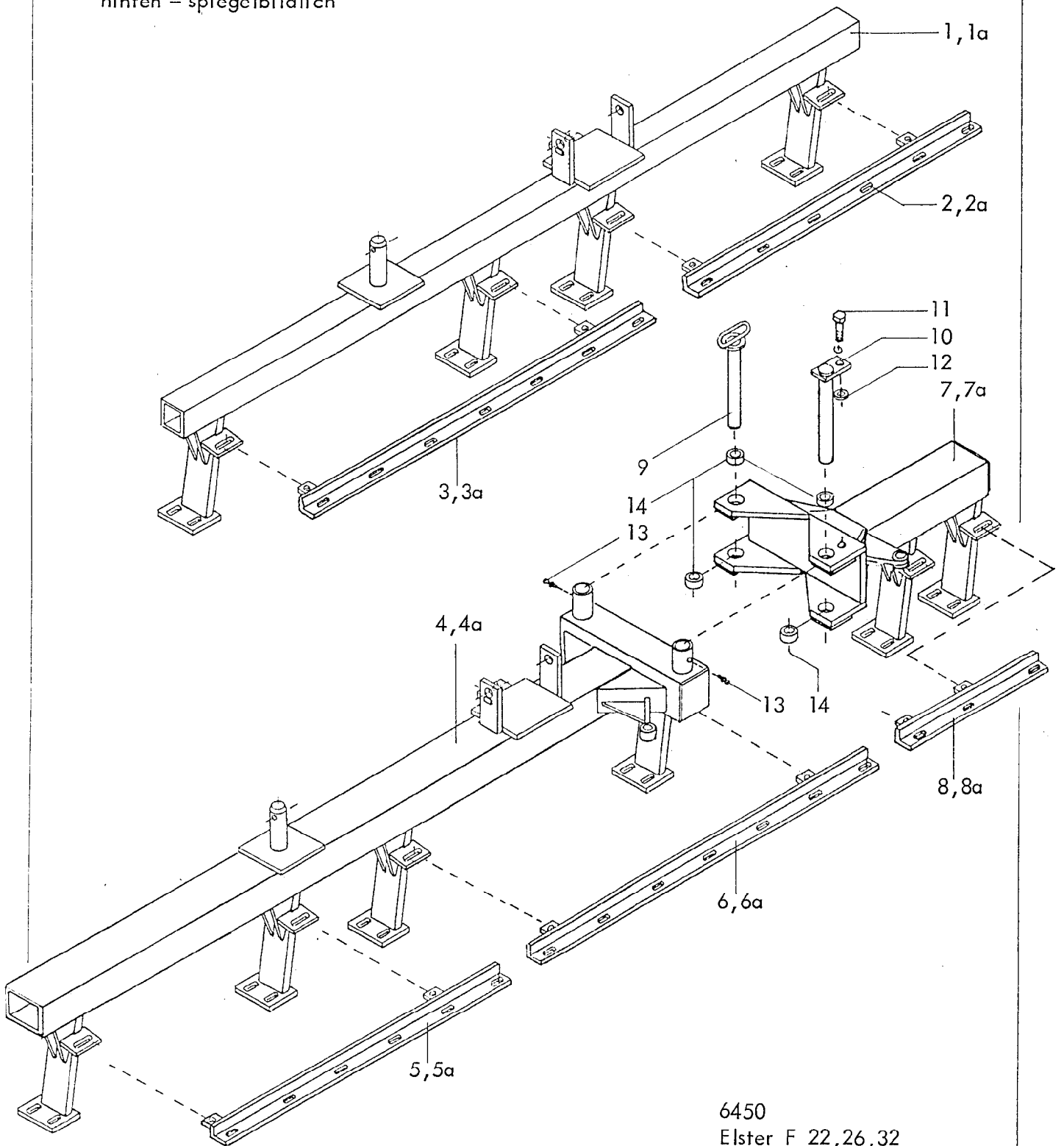
Bild-Nr.	Bestell-Nr.	Stückzahl	Ersatzteilbezeichnung
1	6440.30.00	1	Pendelbalken
2	4716.38.00	4	Schmiernippel H 1 8x1
3	6440.19.01	2	Bolzen B 1, Ø 35x142
4	1481D850	2	Spannstift 8x50 DIN 1481
5	6440.36.00	1	Deichsel
5a	6450.13.01	1	Zugmauldeichsel
6	931D30220P	1	6-ktschr. M 30x220 DIN 931-8.8
7	934D30P	2	6-ktmu. M 30 DIN 934-8
8	6440.34.00	1	Zugstück für Ackerschiene und Zugpendel
9	6440.00.10	1	Stellring
10	931D16100P	1	6-ktschr. M 16x100 DIN 931-8.8
"	980DV16P	1	Sicherungsmutter VM 16 DIN 980-8
11	6440.90.00	1	Zugöse Ø 51
11a	6440.41.00	1	Zugöse Ø 41
12	6442.16.05	1	Zugbolzen ohne Kette
13	6442.16.04	1	Bolzensicherung
14	931D1260P	1	6-ktschr. M 12x60 DIN 931-8.8
<hr/>			
	<u>6442.16.00</u>	1	Zugbolzen komplett, Bild-Nr. 12-14
<hr/>			
15	6450.19.01	1	Verstellspindel
16	934D30PA3A	1	6-ktmu. M 30 DIN 934-8 -A3A
17	4747.03.00	1	Gewindestück
18	4716.38.00	2	Schmiernippel H 1 8x1
<hr/>			
	<u>6450.20.01</u>	1	Gewindestrebe -verzinkt- komplett, Bild-Nr. 15-18
<hr/>			
19	6432.56.38	2	Bolzen B 16, Ø 25x102
20	1481D840	4	Spannstift 8x40 DIN 1481
21	4716.31.05	1	Gewindeende -links- M 30 L
22	6440.96.01	1	Spannschloßmutter 370 lg.
23	4716.31.04	1	Gewindeende -rechts- M 30
24	4716.32.02	1	Gegenmutter -rechts-
<hr/>			
	<u>6440.96.00</u>	1	Spannschloß 510-640 lg. komplett, Bild-Nr. 21-24
<hr/>			

Gerätetyp: Elster F 22,26,32, FFr 28,32 Baureihe 4

Bild-Nr.	Bestell-Nr.	Stückzahl	Ersatzteilbezeichnung
25	6450.16.01	1	Spindellenker
26	6432.56.10	1	Bolzen B 5, \varnothing 30x213
27	126D33	2	Scheibe 33 DIN 126
28	1481D845	1	Spannstift 8x45 DIN 1481
29	6432.56.38	1	Bolzen \varnothing 25x102
30	6432.56.49	1	Bolzen \varnothing 25x166
31	6432.17.24	1	Spindelrohr
32	6432.17.06	2	Stellmutter
33	6432.17.16	1	Federführung
34	6432.17.03	2	Druckfeder DF-282
35	6432.17.19	2	Federführung
36	6432.17.05	1	Spindellager
37	4716.38.00	3	Schmiernippel H i 8x1
38	6432.17.07	1	Spindel
39	1481D840	1	Spannstift 8x40 DIN 1481
	<u>6432.17.23</u>	1	Stützspindel für Elster F komplett, Bild-Nr. 31-39

09.90

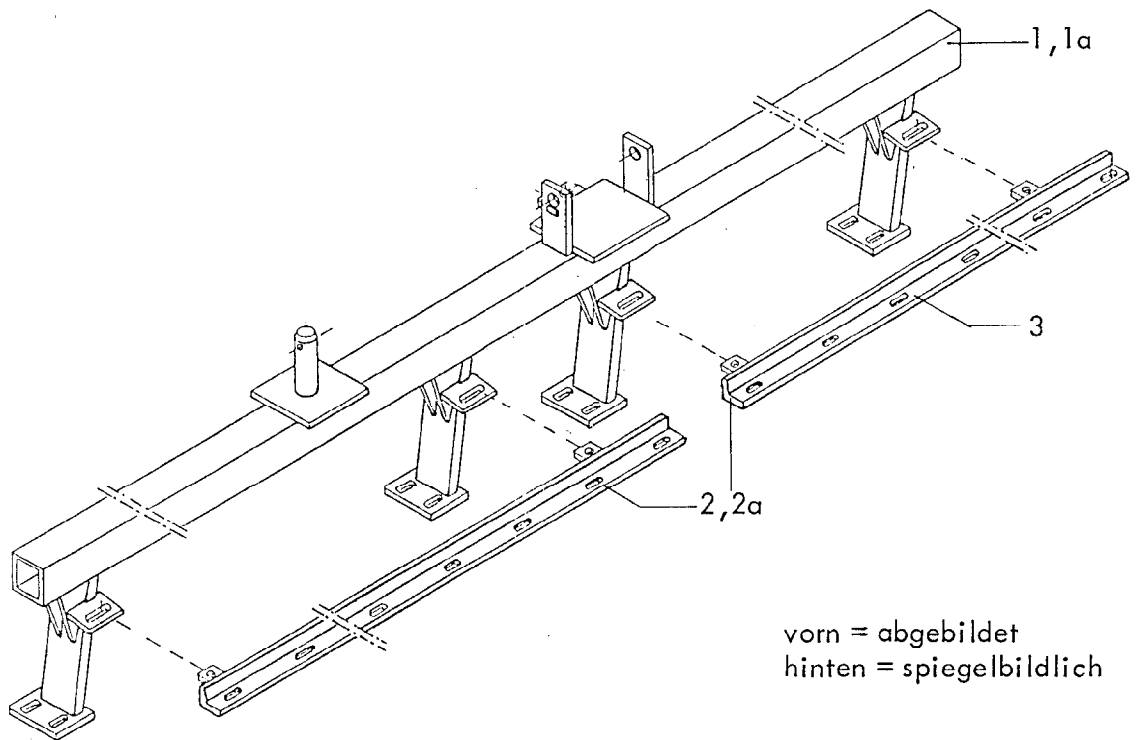
vorn = abgebildet
hinten = spiegelbildlich



6450
Elster F 22,26,32
Baureihe 4
09.90

Gerätetyp: Elster F 22,26,32 Baureihe 3,4

Bild-Nr.	Bestell-Nr.	Stückzahl	Ersatzteilbezeichnung
<u>Gerätetyp : Elster F 22 Br. 4</u>			
1	6450.25.01	1	Scheibenträger -vorn-
2	6442.21.24	1	5 er Abstreiferschiene
3	6442.21.11	1	6 er Abstreiferschiene
1a	6450.26.01	1	Scheibenträger -hinten-
2a	6442.21.25	1	5 er Abstreiferschiene
3a	6442.21.14	1	7 er Abstreiferschiene
<u>Gerätetyp : Elster F 26 Br. 3 , 4</u>			
1	6440.52.00	1	Scheibenträger -vorn-
2	6442.21.11	1	6 er Abstreiferschiene
3	6442.21.16	1	7 er Abstreiferschiene
1a	6440.53.00	1	Scheibenträger -hinten-
2a	6442.21.12	1	6 er Abstreiferschiene
3a	6442.21.18	1	8 er Abstreiferschiene
<u>Gerätetyp : Elster 32 Br. 3 , 4</u>			
4	6440.79.00	1	Scheibenträger -vorn-
5	6442.21.11	1	6 er Abstreiferschiene
6	6442.21.16	1	7 er Abstreiferschiene
4a	6440.80.00	1	Scheibenträger -hinten-
5a	6442.21.12	1	6 er Abstreiferschiene
6a	6442.21.17	1	7 er Abstreiferschiene
7	6442.07.02	1	Klappteil -vorn rechts-
7a	6442.07.06	1	Klappteil -hinten rechts-
8	6442.21.01	1	3 er Abstreiferschiene
8a	6442.21.05	1	4 er Abstreiferschiene
9	6442.93.00	2	Klappsteckbolzen Ø 28x260
10	6442.11.03	2	Klappbolzen B 2 Ø 30x260
11	933D1030P	2	6-ktchr. M 10x30 DIN 933-8.8
"	127DA10	2	Federring A 10 DIN 127
"	934D10P	2	6-ktmu. M 10 DIN 934-8
12	126D11	2	Scheibe 11 DIN 126
13	4716.38.00	4	Schmiernippel H 1 8x1
14	1498D304018	8	Einspannbuchse EG 30/40x18 DIN 1498

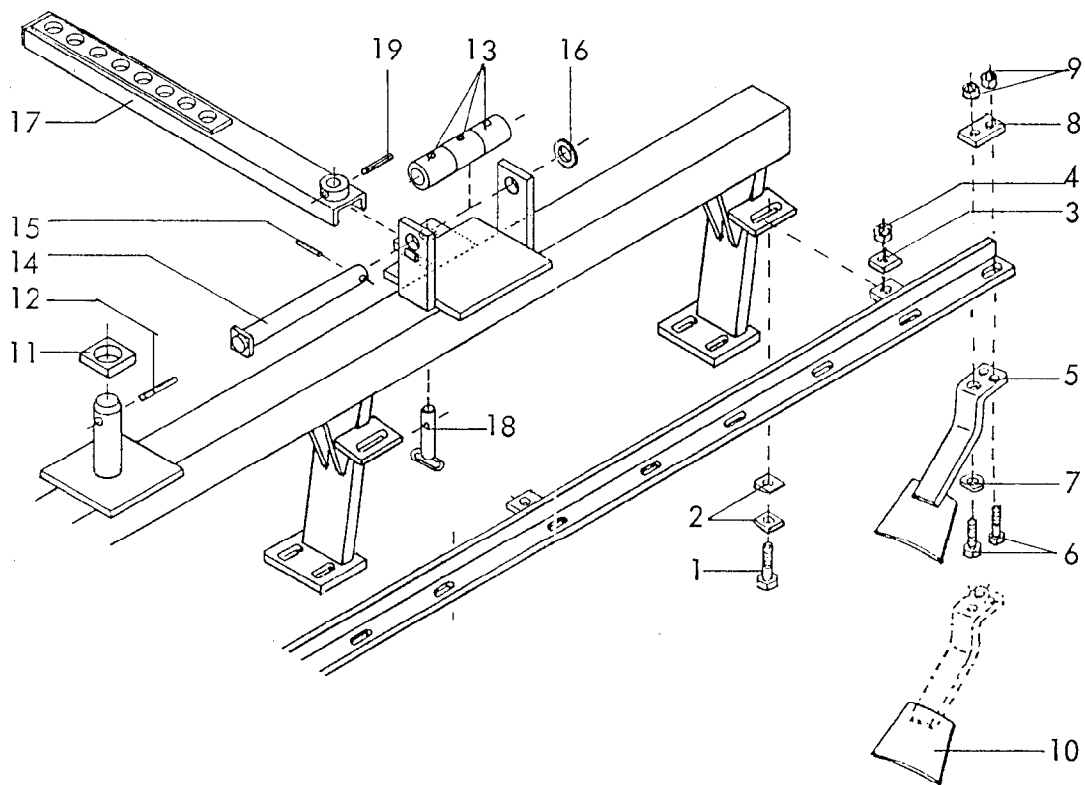


vorn = abgebildet
hinten = spiegelbildlich

RABE WERK Ersatzteilliste

Gerätetyp: Elster FFr 28,32 Baureihe 3,4

Bild-Nr.	Bestell-Nr.	Stückzahl	Ersatzteilbezeichnung
<u>Gerätetyp : Elster FFr 28</u>			
1	6440.67.00	1	Scheibenträger -vorn-
2	6442.21.16	2	7 er Abstreiferschiene -vorn-
1a	6440.68.00	1	Scheibenträger -hinten-
2a	6442.21.17	1	7 er Abstreiferschiene -hinten links-
3	6442.21.18	1	8 er Abstreiferschiene -hinten rechts-
<u>Gerätetyp : Elster FFr 32</u>			
1	6440.65.00	1	Scheibenträger -vorn-
2	6442.21.27	2	8 er Abstreiferschiene -vorn-
1a	6440.66.00	1	Scheibenträger -hinten-
2a	6442.21.28	1	8 er Abstreiferschiene -hinten links-
3	6442.21.29	1	9 er Abstreiferschiene -hinten rechts-



RABE WERK Ersatzteilliste

Gerätetyp: Elster F, FFr Baureihe 3, 4 -Schnittwinkelverstellung, Abstreifer-

Bild-Nr.	Bestell-Nr.	Stückzahl	Ersatzteilbezeichnung
1	931D1660P	1	6-ktschr. M 16x60 DIN 931-8.8
2	434D18	2	U-Scheibe 18 DIN 434
3	6452.00.06	1	Platte
4	980DV16P	1	Sicherungsmutter VM 16 DIN 980-8
5	6431.05.00	1	Abstreifer
6	931D1250P	2	6-ktschr. M 12x50 DIN 931-8.8
7	6437.00.01	1	Scheibe C-132
8	6431.00.01	1	Unterlegplatte
9	980DV12P	2	Sicherungsmutter VM 12 DIN 980-8
10	6431.07.02	1	Abstreiferblech (zum Anschweißen)

} 22,26,28,32x
je nach Typ

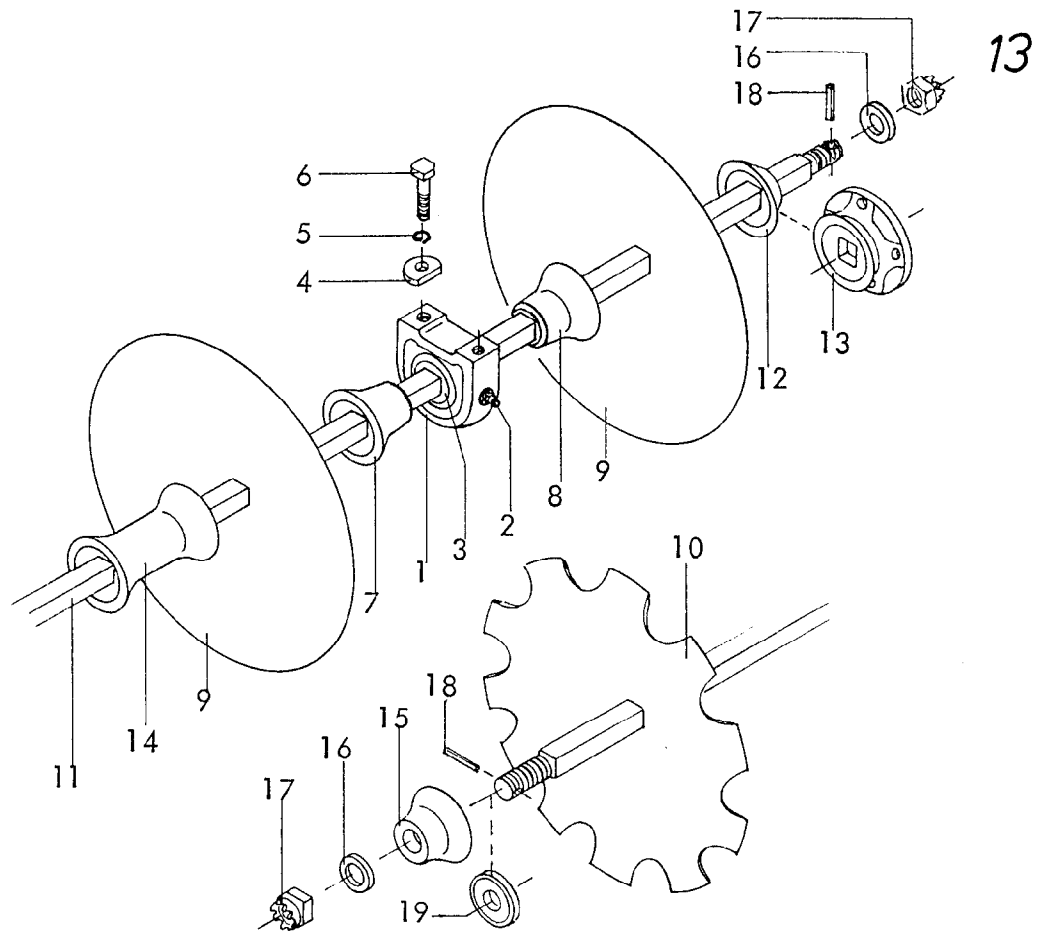
09.90

12

Gerätetyp: Elster F, FFr Baureihe 3,4 -Schnittwinkelverstellung, Abstreifer-

Bild-Nr.	Bestell-Nr.	Stückzahl	Ersatzteilbezeichnung
11	6440.00.03	2	Unterlage
12	1481D1675	2	Spannstift 16x75 DIN 1481 } Verbundstift
"	1481D1075	2	
13	6440.27.03	6	Gleitbuchse
14	6440.27.01	2	Rollenbolzen
15	1481D850	2	Spannstift 8x50 DIN 1481
16	1441D31	2	Scheibe 31 DIN 1441
17	6440.42.02	1	Stellstrebe -vorn-
17	6440.42.01	1	Stellstrebe -hinten-
18	6440.19.14	2	Bolzen B 7 Ø 25x105
19	1481D860	2	Spannstift 8x60 DIN 1481

09.90



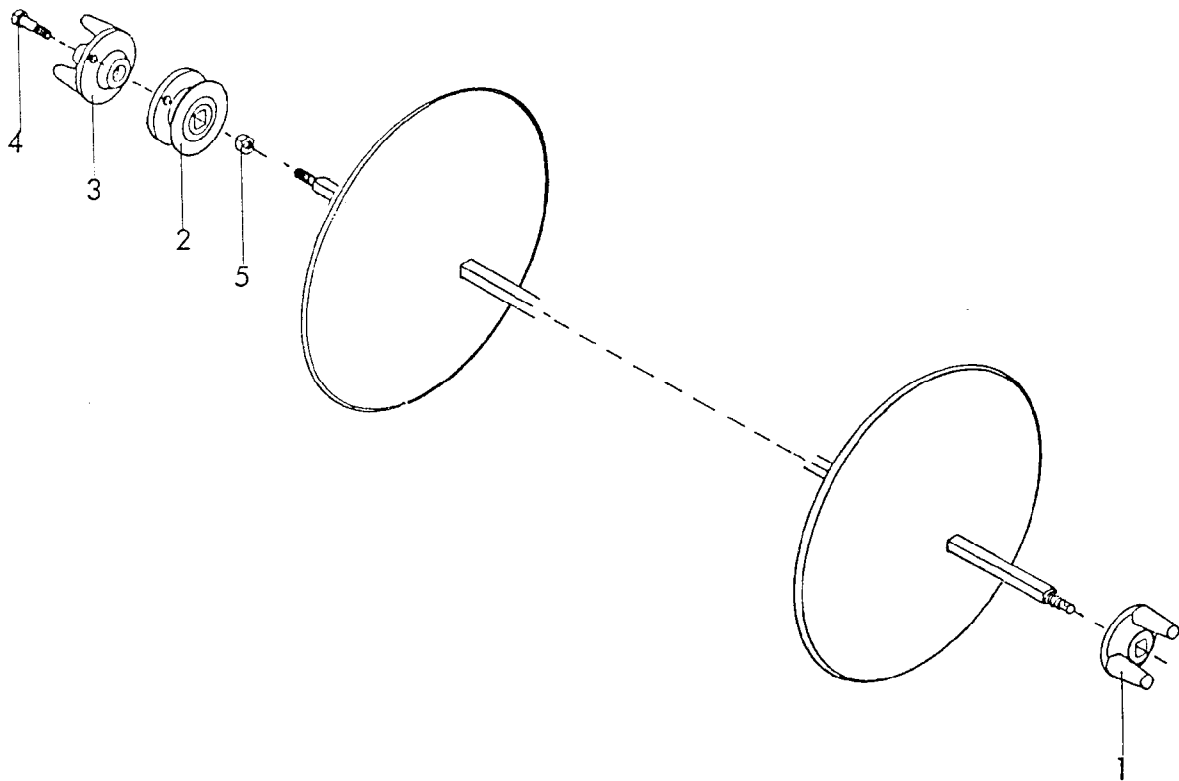
Gerätetyp: Elster F 22,26,32, FFr 28,32 Baureihe 3,4

Bild-Nr.	Bestell-Nr.	Stücke Gerät/ Baugr.	Ersatzteilbezeichnung	Alte Bestell-Nr.	ca. kg/Teil
			Stückzahl pro Lager : 8x für Elster F 22, 26, FFr 28, 32, 12x für Elster 32		
1	6440.92.02	1	Gußgehäuse		
2	6436.30.06	1	Schmiernippel H 1 8x1		
3	6440.92.01	1	Rillenkugellager GW 211 PPB 3 AH 10		
	<u>6440.92.00</u>	1	Stehlagergehäuse + Lager komplett, Bild-Nr. 1 - 3		
4	6435.00.05	2	Scheibe C-173	6418.19-2	
5	127DB16	2	Federring B 16 DIN 127		
6	933D1650P	2	6-ktschr. M 16x50 DIN 933-8.8		
7	6431.08.49	1	Lagerdistanzstück -außen- ESG-98		
8	6431.08.50	1	Lagerdistanzstück -innen- ESG-99		
9	6442.01.03		Eggenscheibe SG-610	6414.06-1	
9	6442.32.01		Eggenscheibe SG-663		
10	6442.01.04		Eggenscheibe SG-610 Z	6414.07-1	
10	6442.32.02		Eggenscheibe SG-663 Z		
			Stückzahl je nach Typ		
					09.90

14 Gerätetyp: Elster F 22, 26, 32 Baureihe 3, 4

Bild-Nr.	Bestell-Nr.	Stücke Gerät/ Baugr.	Ersatzteilbezeichnung	Alte Bestell-Nr.	ca. kg / Teil
			<u>Gerätetyp : Elster F 22 Br. 4</u>		
11	6431.16.09	2	Achse für 5 Scheiben □ 30x1110 lg. kpl. mit Pos. 16-18		
11	6431.16.02	2	Achse für 6 Scheiben □ 30x1340 lg. kpl. mit Pos. 16-18		
12	6431.08.05	3	Scheibenteller ESG-94		
13	6431.08.02	1	Flanschteller ESG-91		
14	6431.08.01	10	Scheibendistanzstück ESG-9		
15	6431.08.08	4	Scheibenschlußstück ESG-97		
16	6442.51.34	4	Scheibe		
17	935D30P	4	Kronenmutter M 30 DIN 935-8		
18	1481D645	4	Spannstift 6x45 DIN 1481		
			<u>Gerätetyp : Elster F 26 Br. 3,4</u>		
11	6431.16.02	2	Achse für 6 Scheiben □ 30x1340 lg. } kpl. mit Pos. 16-18		
11	6431.16.03	2	Achse für 7 Scheiben □ 30x1570 lg. }		
12	6431.08.05	3	Scheibenteller ESG-94		
13	6431.08.02	1	Flanschteller ESG-91		
14	6431.08.01	14	Scheibendistanzstück ESG-9		
15	6431.08.08	4	Scheibenschlußstück ESG-97		
16	6442.51.34	4	Scheibe		
17	935D30P	4	Kronenmutter M 30 DIN 935-8		
18	1481D645	4	Spannstift 6x45 DIN 1481		
			<u>Gerätetyp : Elster F 32 Br. 3,4</u>		
11	6431.16.01	2	Achse für 3 Scheiben □ 30x650 lg. } kpl. mit Pos. 16-18		
11	6431.16.02	2	Achse für 6 Scheiben □ 30x1340 lg. }		
11	6431.16.03	2	Achse für 7 Scheiben □ 30x1570 lg. }		
12	6431.08.05	5	Scheibenteller ESG-94		
13	6431.08.02	1	Flanschteller ESG-91		
14	6431.08.01	14	Scheibendistanzstück ESG-9		
15	6431.08.08	6	Scheibenschlußstück ESG-97		
16	6442.51.34	6	Scheibe		
17	935D30P	6	Kronenmutter M 30 DIN 935-8		
18	1481D645	6	Spannstift 6x45 DIN 1481		
19	6440.75.31		Sperrscheibe (bei Bedarf)		09.90

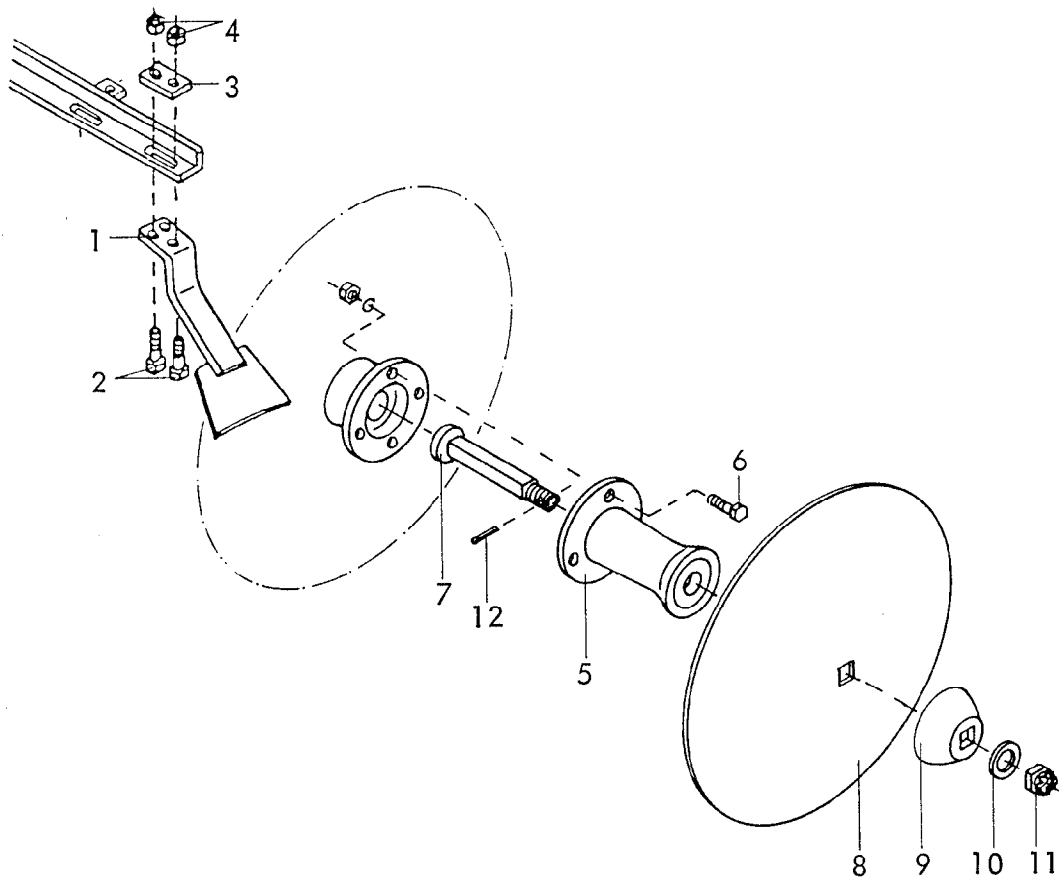
Bild-Nr.	Bestell-Nr.	Stück Gerät/ Baugr.	Ersatzteilbezeichnung	Alte Bestell-Nr.	ca. kg/Teil
			<u>Gerätetyp : Elster FFr 28 Br. 3,4</u>		
11	6431.16.03	4	Achse für 7 Scheiben □ 30x1570lg. kpl. mit	Pos. 16-18	
12	6431.08.05	3	Scheibenteller ESG-94		
13	6431.08.02	1	Flanschteller ESG-91		
14	6431.08.01	16	Scheibendistanzstück ESG-9		
15	6431.08.08	4	Scheibenschlußstück ESG-97		
16	6442.51.34	4	Scheibe		
17	935D30P	4	Kronenmutter M 30 DIN 935-8		
18	1481D645	4	Spannstift 6x45 DIN 1481		
			<u>Gerätetyp : Elster FFr 32 Br. 3, 4</u>		
11	6431.16.04	4	Achse für 8 Scheiben □ 30x 1800lg. kpl. mit	Pos. 16-18	
12	6431.08.05	3	Scheibenteller ESG-94		
13	6431.08.02	1	Flanschteller ESG-91		
14	6431.08.01	20	Scheibendistanzstück ESG-9		
15	6431.08.08	4	Scheibenschlußstück ESG-97		
16	6442.51.34	4	Scheibe		
17	935D30P	4	Kronenmutter M 30 DIN 935-8		
18	1481D645	4	Spannstift 6x45 DIN 1481		
19	6440.75.31		Sperrscheibe (bei Bedarf)		09.90



Gerätetyp: Elster F 32 Baureihe 3, 4

-Mitnehmer-

Bild-Nr.	Bestell-Nr.	Stücke Gerät/ Baugr.	Ersatzteilbezeichnung	Alte Bestell-Nr.	ca. kg / Teil
1	6442.01.47	2	Gabelteller ESG-85		
2	6431.38.02	2	Flanschteller -innen-		
3	6442.01.48	2	Gabelflansch ESG-86		
4	933D1660P	4	6-kt Schr. M 16x60 DIN 933-8.8		
5	980DV16P	4	Sicherungsmutter VM 16 DIN 980-8		

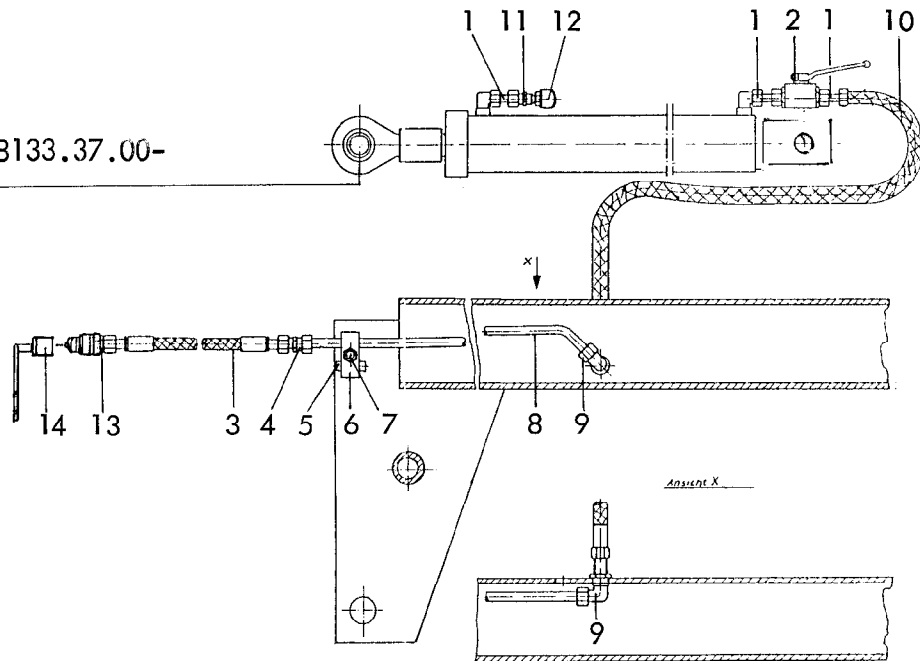


Gerätetyp: Elster F, FFr, Reiher F/FA

-Zusatzscheibe \varnothing 510-

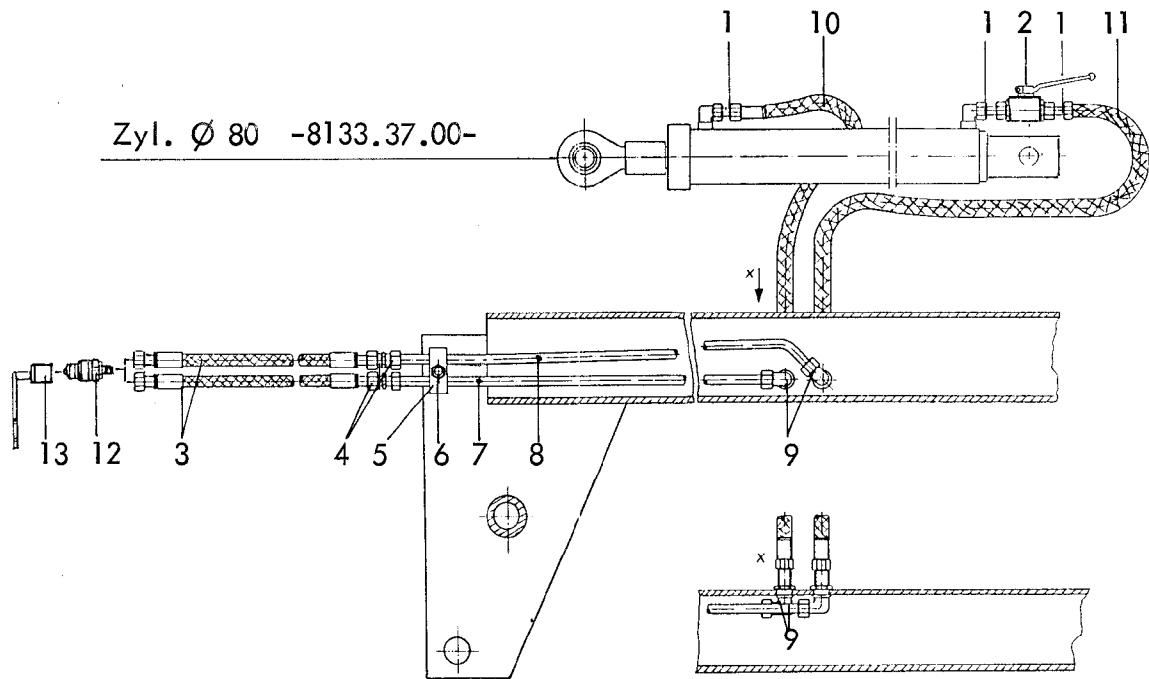
Bild-Nr.	Bestell-Nr.	Stücke Gerät/ Baugr.	Ersatzteilbezeichnung	Alte Bestell-Nr.	ca. kg/Teil
1	6431.05.00	1	Abstreifer		
2	931D1245P	2	6-ktschr. M 12x45 DIN 931-8.8		
3	6431.00.01	1	Unterlegplatte		
4	980DV12P	2	Sicherungsmutter VM 12 DIN 980-8		
5	6431.10.01	1	Ansatz für Zusatzscheibe, ESG-96		
6	933D1645P	4	6-ktschr. M 16x45 DIN 933-8.8		
"	127DB16	4	Federring B 16 DIN 127		
"	934D16P	4	6-ktmu. M 16 DIN 934-8		
7	6431.24.00	1	Achse		
8	6437.05.02	1	Zusatzscheibe SG-510	6418.25-1	
9	6435.00.07	1	Scheibenteller ESG-62	6402.23-3	
10	6916D25	1	Scheibe 25 DIN 6916		
11	935D24P	1	Kronenmutter M 24 DIN 935-8		
12	1481D536	1	Spannstift 5x36 DIN 1481		
	<u>6440.64.00</u>	1	Zusatzscheibe \varnothing 510 kpl., Bild-Nr. 1 - 12		02.89

Zyl. Ø 80 -8133.37.00-



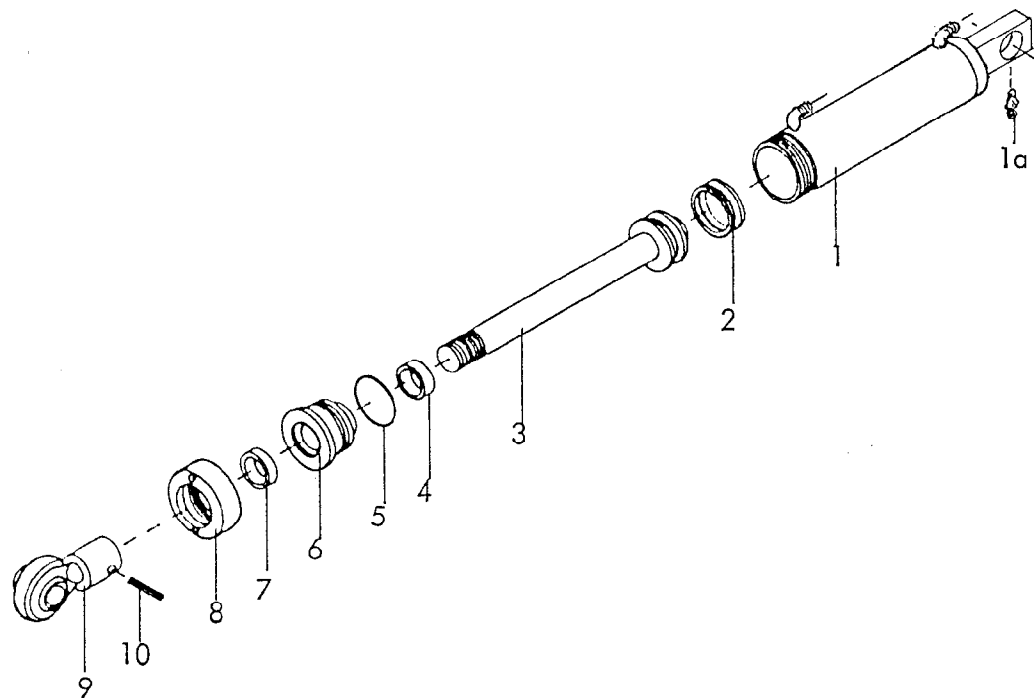
Gerätetyp: Elster F, FFr Br. 4 -Hydraulikleitung einfachwirkend-

Bild-Nr.	Bestell-Nr.	Stücke Gerät/ Baugr.	Ersatzteilbezeichnung	Alte Bestell-Nr.	ca. kg/Teil	
1	4716.53.05	3	Hydraulikrohr kpl. 40 lg.	8101.06-6		
2	4716.46.05	1	Blockkugelhahn	8116.03-2		
3	6241.41.10	1	Hydraulikschlauch 3500 lg.			
4	4716.52.13	1	Gerade Verschraubung G 12-L	8101.06-4		
5	4716.53.10	1	Rohr			
6	4716.52.12	1	Doppelrohrschelle			
7	934D8P	1	6-ktmu. M 8 DIN 934-8			
"	127DA8	1	Federring A 8 DIN 127			
8	6440.58.00	1	Hydraulikrohr kpl.			
9	6454.27.02	1	Sonderwinkelschottverschraubung			
10	6436.07.05	1	Hydraulikschlauch 1200 lg.	8104.06-1		
11	6436.07.01	1	Gerade Anschweißverschraubung mit Innengewinde M 12x1,5	8101.06-9		
12	6436.07.06	1	Be-und EntlüftungsfILTER	8101.06-8		
13	8132.01.00	1	Kupplungsstecker nach ISO 5675	8101.02		
14	8132.02.00	1	Staubschutzkappe			09.90



Gerätetyp: Elster F, FFr Br. 4 -Hydraulikleitung doppelwirkend-

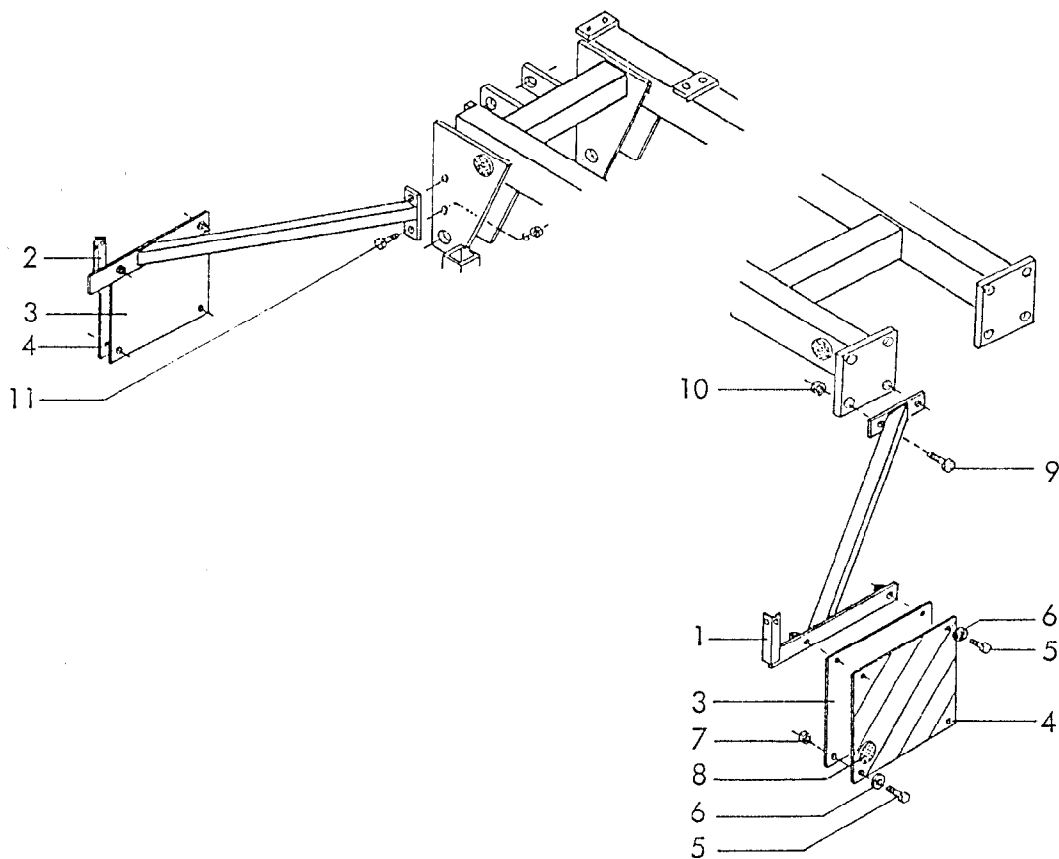
Bild-Nr.	Bestell-Nr.	Stück/Gerät/Baugr.	Ersatzteilbezeichnung	Alte Bestell-Nr.	ca. kg/Teil
1	4716.53.05	3	Hydraulikrohr kpl. 40 lg.	8101.06-6	
2	4716.46.05	1	Blockkugelhahn	8116.03-2	
3	6241.41.10	2	Hydraulikschlauch 3500 lg.		
4	4716.52.13	2	Gerade Verschraubung G 12-L	8101.06-4	
5	4716.52.12	1	Doppelrohrschele		
6	934D8P	1	6-ktmu. M 8 DIN 934-8		
"	127DA3	1	Federring A 8 DIN 127		
7	6440.57.00	1	Hydraulikrohr kpl.		
8	6440.58.00	1	Hydraulikrohr kpl.		
9	6454.27.02	1	Sonderwinkelschottverschraubung		
10	6436.07.04	1	Hydraulikschlauch 700 lg.	8101.06-2	
11	6436.07.05	1	Hydraulikschlauch 1200 lg.	8104.06-1	
12	8132.01.00	2	Kupplungsstecker nach ISO 5675	8101.02	
13	8132.02.00	2	Staubschutzkappe		



RABE WERK Ersatzteilliste

Gerätetyp: Hydraulikzylinder \varnothing 80 für Elster F, FFr Br. 4

Bild-Nr.	Bestell-Nr.	Stückzahl	Ersatzteilbezeichnung
1	8133.36.00	1	Zylinderrohr
1a	6805.00.05	1	Schmiernippel H 3 8x1
2	8127.00.01	1	Kolbendichtung D 20 WO 80x60x22
3	8133.26.00	1	Kolbenstange
4	8129.00.02	1	Nutring VN 35-110
5	8127.00.02	1	O-Ring OR 71,2x57
6	8133.10.01	1	Zylinderkopf
7	8129.00.03	1	Abstreifer AS 35-45-7/10
8	8127.04.00	1	Überwurfmutter
9	8129.03.00	1	Kugelkopf
10	1481D845	1	Spannstift 8x45 DIN 1481
	<u>8133.37.00</u>	1	Zylinder \varnothing 80 komplett, Bild-Nr. 1-10
	<u>8138.01.01</u>	1	Satz Dichtungen komplett, Bild-Nr. 2,4,5,7
			09.90

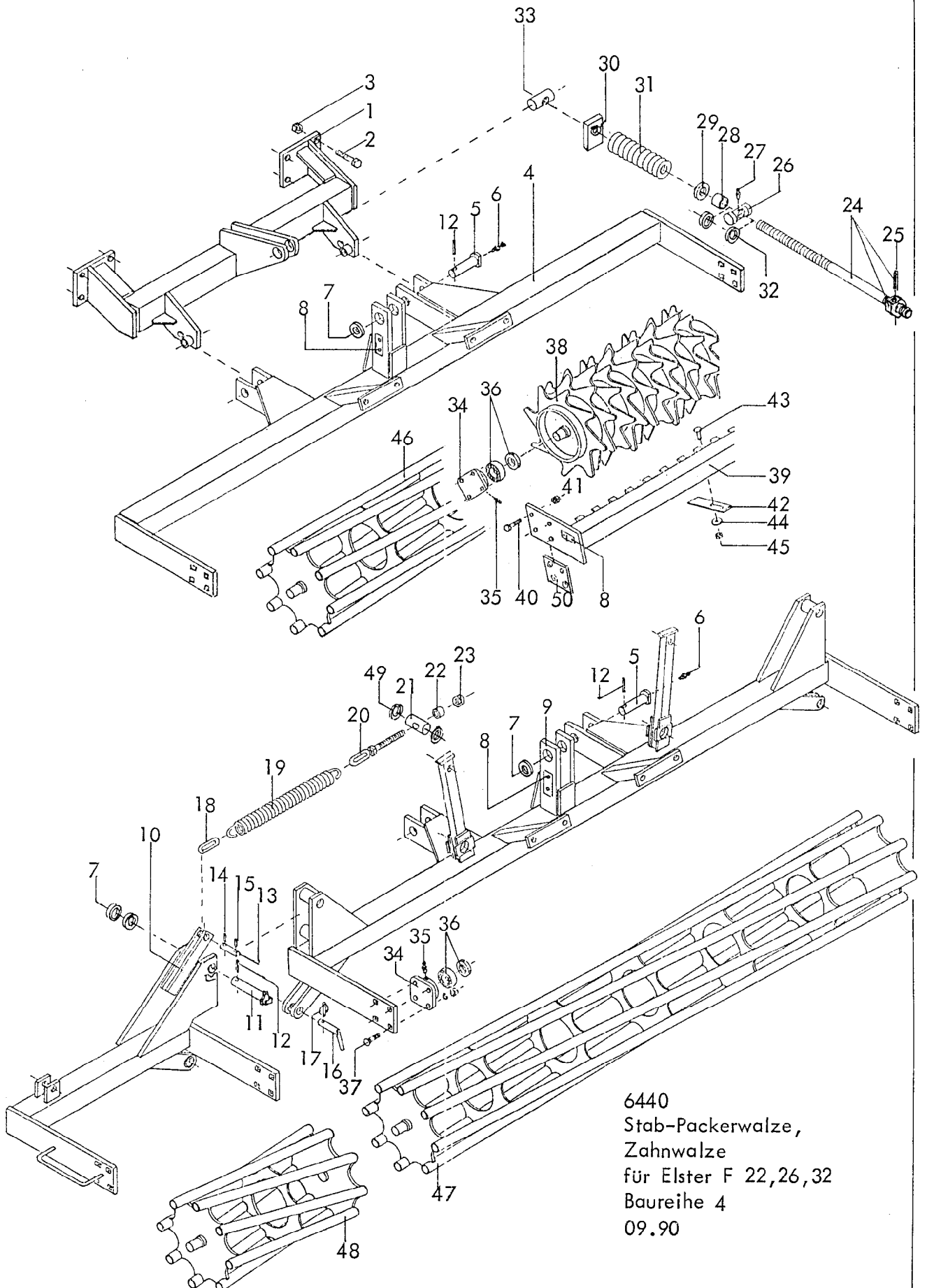


RABE WERK Ersatzteilliste

Gerätetyp: Scheibeneggen -Leuchenträger und Warntafeln-

Bild-Nr.	Bestell-Nr.	Stückzahl	Ersatzteilbezeichnung
1	6453.20.01	1	Leuchenträger -hinten rechts-
1	6453.20.02	1	Leuchenträger -hinten links-
2	6453.25.01	1	Leuchenträger -vorne links-
2	6453.25.02	1	Leuchenträger -vorne rechts-
3	6453.21.04	4	Stützblech
4	6453.21.01	4	Warntafel
5	933D825PA	16	6-ktschr. M 8x25 DIN 933-8.8 verzinkt
6	440DR9A	16	Scheibe R 9 DIN 440 verzinkt
7	934D8P	8	6-ktmu. M 8 DIN 934-8
8	6440.00.05	2	Rückstrahler -rot- (geklebt)
9	933D2455P	4	6-ktschr. M 24x55 DIN 933-8.8
10	980DV24P	4	Sicherungsmutter VM 24 DIN 980-8
11	931D1040P	4	6-ktschr. M 10x40 DIN 931-8.8
"	127DA10	4	Federring A 10 DIN 127
"	934D10P	4	6-ktmu. M 10 DIN 934-8

09.89



Gerätetyp: Stab-Packerwalze, Zahnwalze für Elster F 22,26,32 Baureihe 3,4

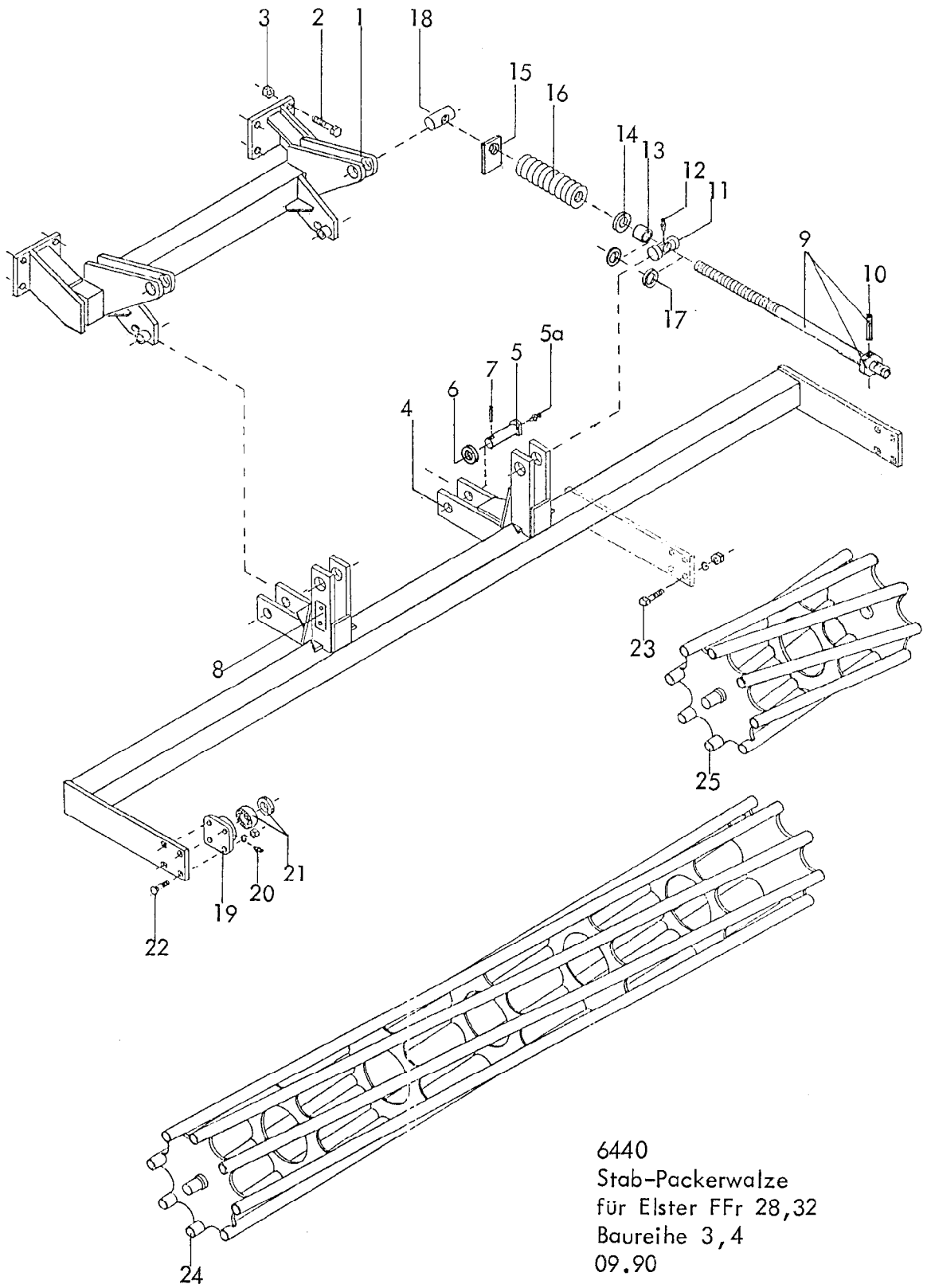
Bild-Nr.	Bestell-Nr.	Stückzahl	Ersatzteilbezeichnung
1	6450.14.01	1	Reduzierrahmen
2	931D1650P	8	6-ktschr. M 16x50 DIN 931-8.8
3	980DV16P	8	Sicherungsmutter VM 16 DIN 980-8
4	6440.88.01	1	Walzenrahmen 3 m
4	6440.88.02	1	Walzenrahmen 2,5 m
5	6440.19.04	2	Spannschloßbolzen B 2
6	4716.38.00	2	Schmiernippel H 1 8x1
7	126D26	6	Scheibe 26 DIN 126
8	4716.37.00	1	Typenschild SX-4
"	1476D410	2	Halbrundkerbnagel 4x10 DIN 1476
9	6454.31.00	1	Walzenrahmen 2,5 m klappbar
10	6442.43.01	1	75 er Klapprahmen -links-
10	6442.43.02	1	75 er Klapprahmen -rechts-
11	8018.50.00	2	Bolzen
12	1481D845	4	Spannstift 8x45 DIN 1481
13	7512.00.03	2	Verbindungsbolzen 20x70
14	1481D840	2	Spannstift 8x40 DIN 1481
15	1481D640	2	Spannstift 6x40 DIN 1481
16	4364.40.00	2	Steckstock TB-25x95 A
17	8405.12.09	2	Klappstecker STB-4,5x340
18	763D13	2	Kettenglied 13 DIN 763
19	6435.25.01	2	Zugfeder CF-301,5
20	6440.97.00	2	Spindel
21	6442.63.01	2	Spindellager
22	6442.63.02	2	Distanzrohr
23	934D20P	2	6-ktmu. M 20 DIN 934-8
24	6440.85.08	1	Spindel kpl.
25	1481D845	1	Spannstift 8x45 DIN 1481
26	6805.21.05	1	Spindellager LB-52
27	4716.38.00	1	Schmiernippel H 1 8x1
28	6440.85.02	1	Distanzrohr
29	6805.21.06	1	Scheibe C-271
30	6440.85.07	1	Gegenmutter -rechts-
31	6440.85.06	1	Druckfeder

24

Gerätetyp: Stab-Packerwalze, Zahnwalze für Elster F 22,26,32 Baureihe 3,4

Bild-Nr.	Bestell-Nr.	Stückzahl	Ersatzteilbezeichnung
32	126D26	2	Scheibe 26 DIN 126
33	6805.21.07	1	Spindelmutter MF-69
	<u>6440.85.00</u>	1	Stellspindel komplett, Bild-Nr. 24-33
34	8405.00.23	2(6)	Flanschlager
35	71412DB81	2(6)	Kegelschmiernippel BM 8x1 DIN 71412
36	8404.28.06	2(6)	Y-Lager
	<u>8404.28.07</u>	2(6)	Flanschlager komplett, Bild-Nr. 34-36
37	2700.26.09	8(24)	Senkschraube M 12x50-10.9
"	127DA12	"	Federring A 12 DIN 127
"	934D12P	"	6-ktmu. M 12 DIN 934-8
38	8406.39.01	1	Zahnwalze GZW 250 für Elster F 22
38	8406.39.02	1	Zahnwalze GZW 300 für Elster F 26
39	8406.53.02	1	Abstreifer GZW 250
39	8406.53.03	1	Abstreifer GZW 300
40	931D1255M	8	6-ktschr. M 12x55 DIN 931-12.9
41	980DV12M	8	Sicherungsmutter VM 12 DIN 980-12
42	8405.00.27	22/24	Abstreiferblech
43	603D1230PA	"	Flachrundschrabe M 12x30 DIN 603-8.8 verzinkt
44	7349D13	"	Scheibe 13 DIN 7349
45	934D12PA	"	6-ktmu. M 12 DIN 934-8 verzinkt
46	8406.19.02	1	Stabwalze 3 m für Elster F 26
47	8406.19.01	1	Stabwalze 2,5 m für Elster F 22, 32
48	6442.44.01	2	Stabwalze 0,75 m für Elster F 32
49	126D22	4	Scheibe 22 DIN 126
50	8406.25.06	2	Distanzplatte für GZW 300

09.90

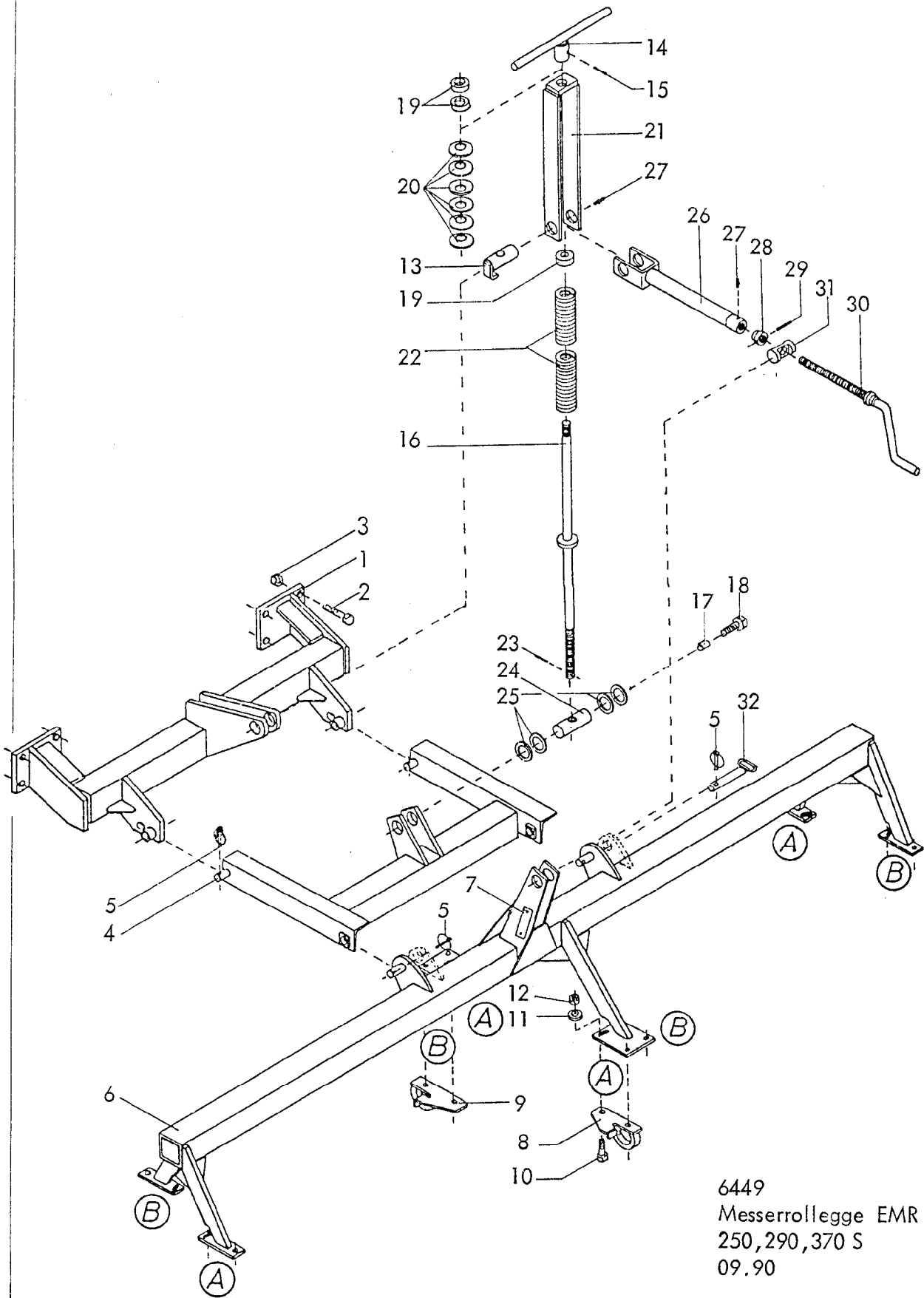


6440
 Stab-Packerwalze
 für Elster FFr 28,32
 Baureihe 3,4
 09.90

26

Gerätetyp: Stab-Packerwalze für Elster FFr 28,32 Baureihe 3,4

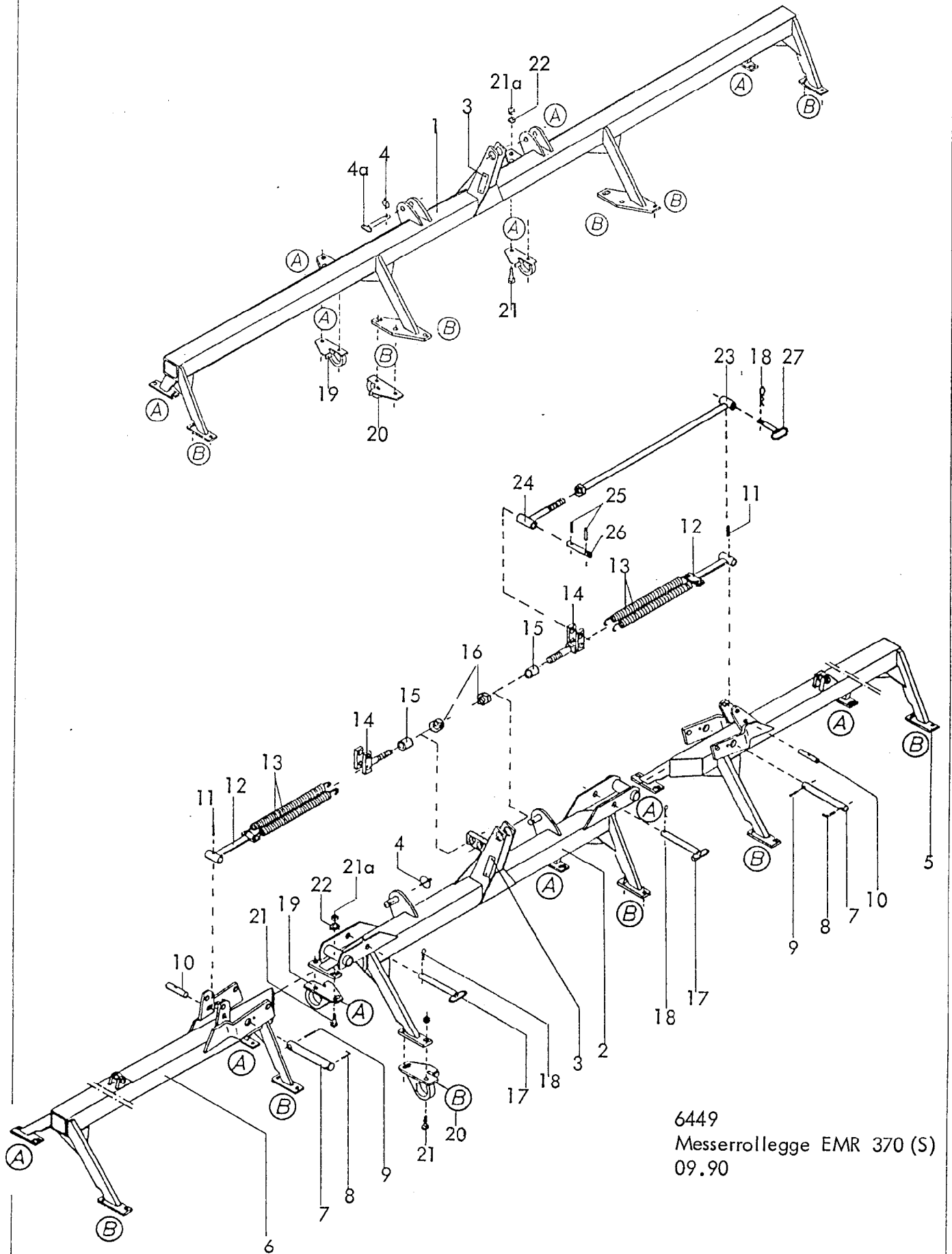
Bild-Nr.	Bestell-Nr.	Stückzahl	Ersatzteilbezeichnung
1	6450.14.02	1	Reduzierrahmen
2	931D1650P	8	6-ktschr. M 16x50 DIN 931-8.8
3	980DV16P	8	Sicherungsmutter VM 16 DIN 980-8
4	6440.77.00	1	Walzenrahmen 3,5 m für Elster FFr 28
4	6440.89.00	1	Walzenrahmen 4 m für Elster FFr 32
5	6440.19.04	2	Spannschloßbolzen B 2
5a	4716.38.00	2	Schmiernippel H 1 8x1
6	126D26	2	Scheibe 26 DIN 126
7	1481D845	2	Spannstift 8x45 DIN 1481
8	4716.37.00	1	Typenschild SX-4
"	1476D410	2	Halbrundkerbnagel 4x10 DIN 1476
9	6440.85.08	2	Spindel kpl.
10	1481D845	2	Spannstift 8x45 DIN 1481
11	6805.21.05	2	Spindellager LB-52
12	4716.38.00	2	Schmiernippel H 1 8x1
13	6440.85.02	2	Distanzrohr
14	6805.21.06	2	Scheibe C-271
15	6440.85.07	2	Gegenmutter -rechts-
16	6440.85.06	2	Druckfeder
17	126D26	4	Scheibe 26 DIN 126
18	6805.21.07	2	Spindelmuter MF-69
	<u>6440.85.00</u>	2	Stellspindel komplett, Bild-Nr. 9-18
19	8405.00.23	2(4)	Flanschlager
20	71412DB81	2(4)	Kegelschmiernippel BM 8x1 DIN 71412
21	8404.28.06	2(4)	Y-Lager
	<u>8404.28.07</u>	2(4)	Flanschlager komplett, Bild-Nr. 19-21
22	2700.26.09	8	Senkschraube M 12x50-10.9
23	931D1260P	4	6-ktschr. M 12x60 DIN 931-8.8
"	127DA12	8(12)	Federring A 12 DIN 127
"	934D12P	8(12)	6-ktmu. M 12 DIN 934-8
24	8404.41.00	1	Stabwalze 4 m für Elster FFr 32
24	8406.19.01	1	Stabwalze 2,5 m
25	6442.44.02	1	Stabwalze 1 m
			} für Elster FFr 28



6449
 Messerrollegge EMR
 250, 290, 370 S
 09.90

28 *Gerätetyp:* Messerrollegge EMR 250,290,370 S

Bild-Nr.	Bestell-Nr.	Stücke Gerät/ Baugr.	Ersatzteilbezeichnung	Alte Bestell-Nr.	ca. kg/Teil
1	6450.14.01	1	Anbaurahmen für EMR 250 - 370 (S)		
2	931D1650P	8	6-ktschr. M 16x50 DIN 931-8.8		
3	980DV16P	8	Sicherungsmutter VM 16 DIN 980-8		
4	6439.07.00	1	Zwischenrahmen		
5	6805.00.17	4	Klappstecker		
6	6439.11.00	1	Rahmen MR 250		
6	6439.90.00	1	Rahmen MR 290		
6	6449.31.01	1	Rahmen MR 330 S		
7	4716.37.00	1	Typenschild SX-4	6405.01-2	
"	1476D410	2	Halbrundkerbnagel 4x10 DIN 1476		
8	6439.04.01	4	Pendellager -versetzbar- Ausf.A, LW-81	6425.17-2	
9	6439.04.02	4	Pendellager -versetzbar- Ausf.B, LW-82	6425.17-3	
10	933D1645P	16	6-ktschr. M 16x45 DIN 933-8.8		
11	6916D17	8	Scheibe 17 DIN 6916 (nur bei Langlöchern)		
12	980DV16P	16	Sicherungsmutter VM 16 DIN 980-8		
13	6439.08.15	1	Spindellager	6425.02-1	
14	6439.08.04	1	Spindelkurbel	6425.02-2	
15	1481D840	1	Spannstift 8x40 DIN 1481		
16	6439.08.12	1	Spindel	6425.02-5	
	<u>6439.08.18</u>	1	Spindelkurbel komplett, Bild-Nr. 13-16		
17	6439.08.20	1	Stopfen		
18	933D1230P	1	6-ktschr. M 12x30 DIN 933-8.8		
19	6439.08.01	3	Scheibe		
20	6439.08.02	6	Tellerfeder 70x24,5x3,5	6425.02-9	
21	6439.08.08	1	Spindelbügel	6425.02-3	
22	6241.14.10	2	Druckfeder DF-245	6233.03-2	
23	1481D640	1	Spannstift 6x40 DIN 1481		
24	7509.00.02	1	Spindelmutter	4509.12-5	
25	1441D42	4	Scheibe 42 DIN 1441		
26	6439.10.00	1	Spindelrohr	6425.02-6	
27	4716.38.00	2	Schmiernippel H 1 8x1	6312.04-6	
28	7509.11.01	1	Spindelmutter TR 26x5	4507.03-2	
29	1481D636	1	Spannstift 6x36 DIN 1481		
30	6439.09.02	1	Stellspindel	6425.02-8	
	<u>6439.09.04</u>	1	Stellspindel komplett, Bild-Nr. 28 - 30		
31	6439.09.01	1	Spindellager	6425.02-7	
32	6439.05.09	2	Steckstock B 7		

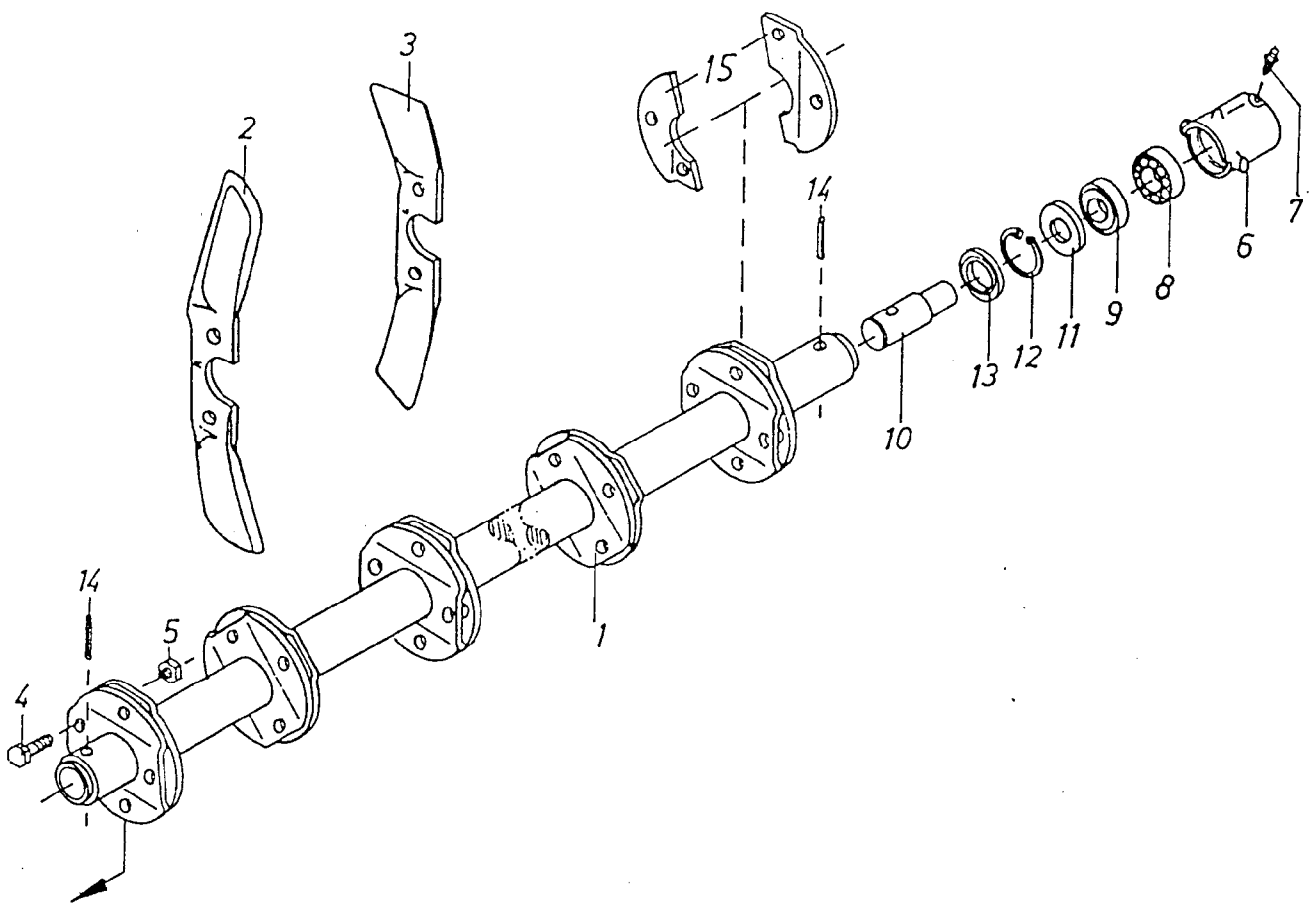


6449
 Messerrollege EMR 370 (S)
 09.90

30 Gerätetyp: Messerrollegge EMR 370 (S)

Bild-Nr.	Bestell-Nr.	Stück- Gerät/ Baugr.	Ersatzteilbezeichnung	Alte Bestell-Nr.	ca. kg/Teil
1	6449.33.01	1	Rahmen für MR 370 S		
2	6439.16.00	1	Mittelrahmen für MR 370		
3	4716.37.00	1	Typenschild SX-4	6405.01-2	
"	1476D410	2	Halbrundkerbnagel 4x10 DIN 1476		
4	6805.00.17	2	Klappstecker	4311.19	
4a	6439.05.09	2	Steckstock B 7		
5	6439.22.02	1	Seitenrahmen -rechts- für MR 370	6425.20-1	
6	6439.19.02	1	Seitenrahmen -links- für MR 370	6425.20-2	
7	6439.05.04	2	Gelenkbolzen B 3, \varnothing 30x250	6425.06-4	
8	6439.01.01	2	Bolzensicherung	6418.01-7	
9	1481D1050	2	Spannhülse 10x50 DIN 1481		
10	6439.05.01	2	Federhalterbolzen B 1, \varnothing 20x105	6425.06-5	
11	1481D530	2	Spannhülse 5x30 DIN 1481		
12	6439.23.00	2	Federhalter -unten-	6425.06-6	
13	6435.25.01	4	Zugfeder CF-301,5	6425.06-7	
14	6439.24.00	2	Federhalter -oben-		
15	6439.25.10	2	Distanzrohr		
16	555D24	2	6-k _t mu. M 24 DIN 555		
17	6439.05.02	2	Steckbolzen	6425.06-9	
18	4716.35.00	4	Federsteckstock BTB-4	6416.01-3	
19	6439.04.01	6	Pendellager -versetzbar- Ausf. A, LW-81	6425.17-2	
20	6439.04.02	6	Pendellager -versetzbar- Ausf. B, LW-82	6425.17-3	
21	933D1645P	16	6-ktschr. M 16x45 DIN 933-8.8		
"	931D1655P	8	6-ktschr. M 16x55 DIN 931-8.8		
21a	980DV16P	24	Sicherungsmutter VM 16 DIN 980-8		
22	6916D17	12	Scheibe 17 DIN 6916 (nur bei Langlöchern)		
23	6439.25.04	2	Stützenrohr	6425.23-1	
24	6439.25.07	2	Gewindeverstellstück	6425.23-2	
25	1481D636	4	Spannhülse 6x36 DIN 1481		
26	4348.23.00	2	Bolzen \varnothing 20x96		
27	6439.25.02	2	Steckstock	6425.23-4	

09.90



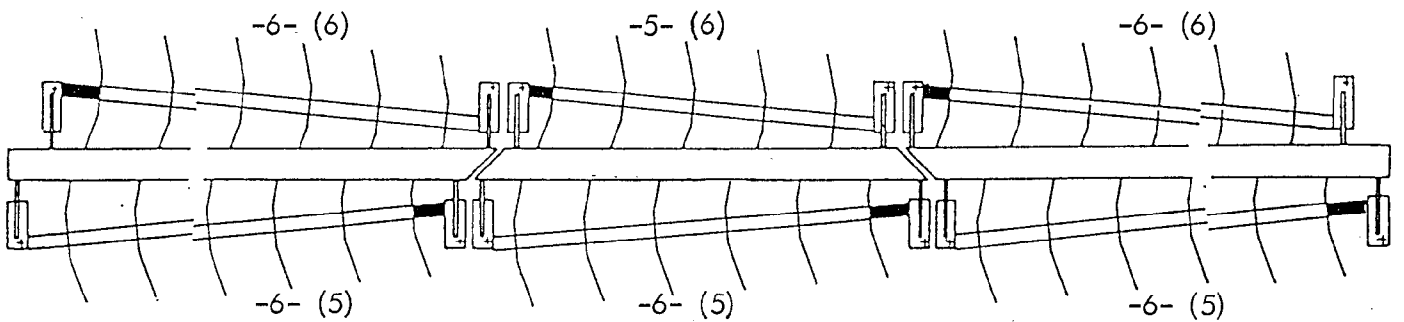
Gerätetyp: Messerrollegge EMR 250 - 370 (S)

Bild-Nr.	Bestell-Nr.	Stück Gerät/ Baugr.	Ersatzteilbezeichnung	Alte Bestell-Nr.	ca. kg / Teil
1	6436.28.14		Messerwelle für 5 Messerkreuze 1x für Typ 250, 370, 3x für Typ 370 S	6425.08-1	
1	6436.28.10		Messerwelle für 6 Messerkreuze 3x für Typ 250, 290, 370S, 5x für Typ 370	6425.09-1	
1	6439.98.00		Messerwelle für 7 Messerkreuze 1x für Typ 290, 3x für Typ 330 S		
1	6436.32.10	1	Messerwelle für 8 Messerkreuze (330 S)		
2	6439.26.01		Messer -rechts- SSG 37 R/V 22 x für Typ 250., 24x für Typ 290, 28x für Typ 330 S, 32 x für Typ 370 S, 36x für Typ 370	6425.08-2	
3	6439.26.02		Messer -links- SSG 37 L/V 24x für Typ 250, 26x für Typ 290, 30x für Typ 330 S, 34x für Typ 370 (S)	6425.08-3	
4	931 D1235P		6-ktschr. M 12x35 DIN 931-8.8 Sicherungsmutter VM 12 DIN 980-8	92x für Typ 250, 100x für Typ 290, 140x für Typ 370,	116x für Typ 330S, 132x für Typ 370S
5	980DV12P				
					09.90

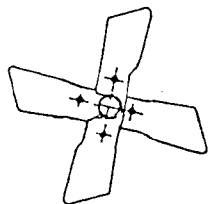
32 Gerätetyp: Messerrollegge EMR 250 - 370 (S)

Bild-Nr.	Bestell-Nr.	Stück/Gerät/Baugr.	Ersatzteilbezeichnung	Alle Bestell-Nr.	ca. kg/Teil
Stückzahl pro Lager :					
6	6436.31.01	1	Lagergehäuse LW-63	6425.11-1	
7	71412DA81	1	Schmiernippel AM 8x1 DIN 71412		
8	625D6204	1	Rillenkugellager 6204 DIN 625		
9	625D6204RS	1	Rillenkugellager 6204 RS DIN 625		
10	6436.31.02	1	Lagerbolzen	6425.11-2	
11	6436.30.05	1	Dichtscheibe	6313.57-2	
12	472D47175	1	Sicherungsring 47x1,75 DIN 472		
13	6436.30.04	1	Dichtring		
14	1481D1045 1481D645	1	Verbundstift 10x45 + 6x45 DIN 1481		
	<u>6436.31.00</u>	1	Lager komplett, Bild-Nr. 6 - 14	<u>6425.11</u>	8x für Typ 250, 290, 330 S 12x für Typ 370 (:
	<u>6436.31.03</u>	1	Lagerbolzen mit Kugellagern komplett, Bild-Nr. 8,9,10	<u>6427.28</u>	
15	6436.28.06	1	Paar Messerhalter -geteilt- zum nachträglichen Anschweißen	6415.09	

Typ 370 = -..-, Typ 370 S = (..)



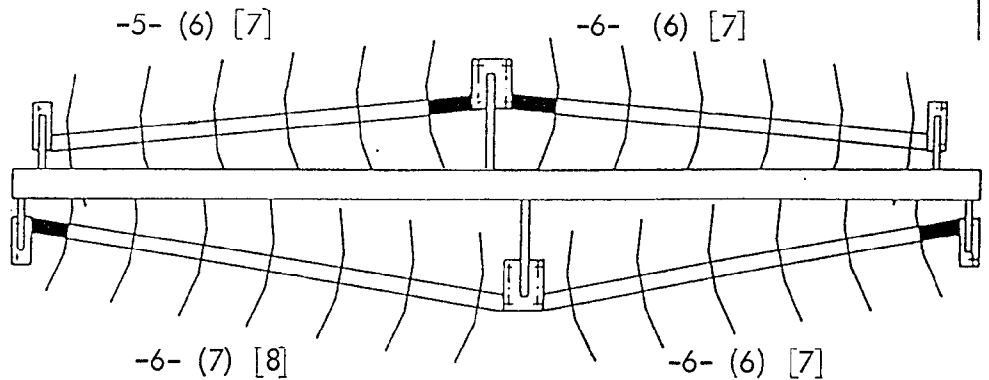
■ lange Enden



Fahrtrichtung

Messerrollegge

Messer und Messerwellenonordnung




Typ 250 = -..-, Typ 290 = (..), Typ 330S = [..]



Wichtig bei Ersatzteilbestellungen:

Bitte machen Sie bei jeder Bestellung folgende Angaben:

1. Gerätetype (auf Typenschild eingeschlagen).
2. Maschinenummer (auf Typenschild und Rahmen eingeschlagen).

RABE  WERK <small>GmbH + Co. D-49152 Bad Essen</small>	
Typ	
Nr.	Kontrolle

▲
Typenschild

3. Bestellnummer oder, falls hinter der entsprechenden Bildnummer keine Bestellnummer angegeben ist, die Lagernummer bzw. die DIN-Nummer mit den dazugehörigen Maßen. Wünschen Sie den Bezug kompletter Baugruppen, so geben Sie bitte die unterstrichene Bestellnummer an.
4. Die gewünschte Stückzahl der zu liefernden Ersatzteile.

RABE WERK

GmbH + Co., Landmaschinenfabrik, D-49152 Bad Essen

Telefon: (05472) 7710 · Telex: 941617 · Telefax: (05472) 771190