

6454
Kronenadler FR 28,32,36,40
04.87

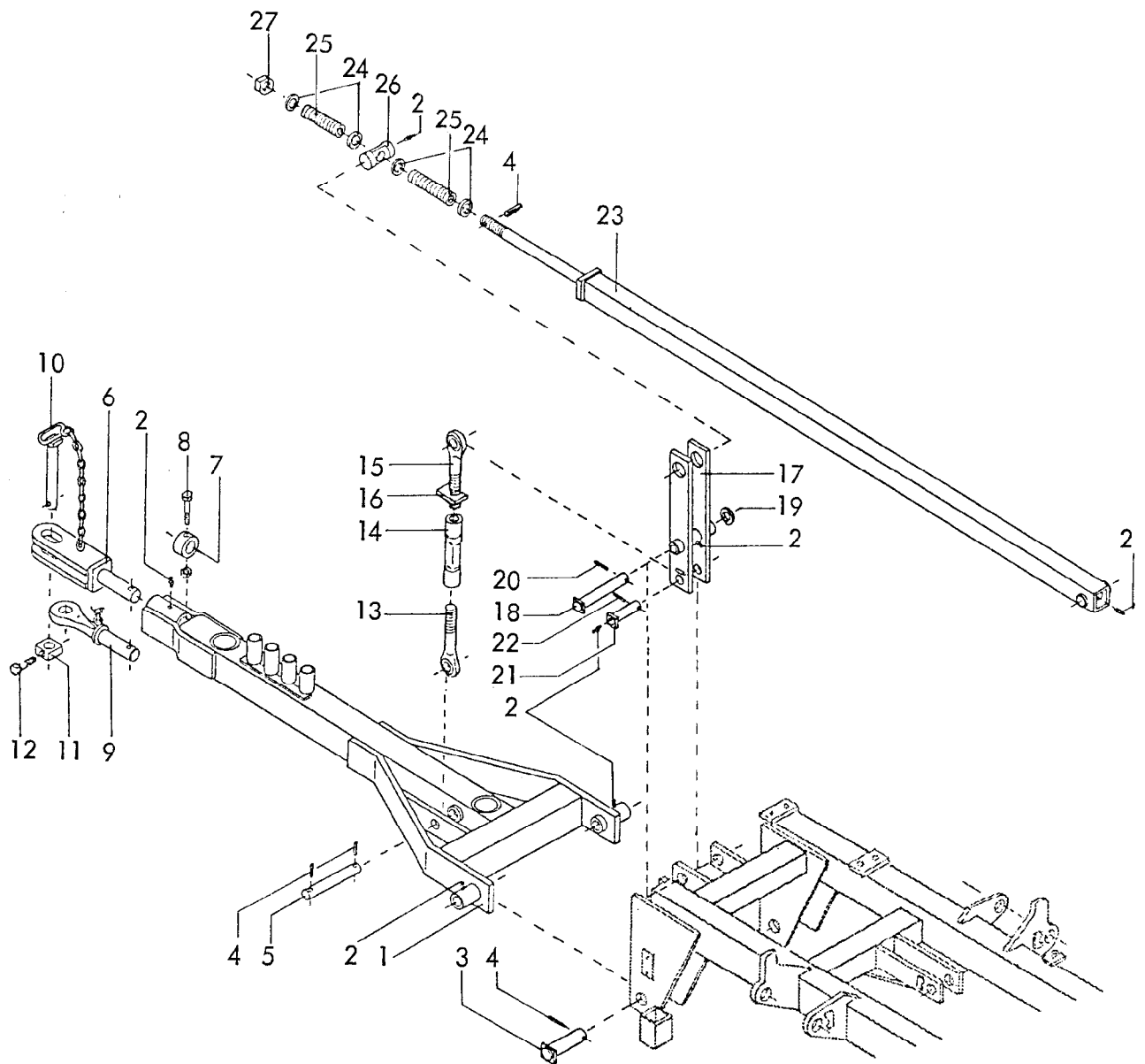
2 *Gerätetyp:* Kronenadler FR 28,32,36,40

Bild-Nr.	Bestell-Nr.	Stücke Gerät/ Baugr.	Ersatzteilbezeichnung	Alte Bestell-Nr.	ca. kg / Teil		
1	6454.23.00	1	Rahmen -starr-	6405.01-2			
2	4716.37.00	1	Typenschild SX-4				
"	1476D410	2	Halbrundkerbnagel 4x10 DIN 1476				
3	6440.00.04	6	Rückstrahler -gelb-				
4	894D41	1	Einmaulschlüssel 41 DIN 894				
5	6431.13.02	1	Doppelringschlüssel 30/36				
6	6431.13.01	1	Ringschlüssel 46 -gekröpft-				
	<u>6431.13.00</u>	1	Ringschlüssel komplett, Bild-Nr. 5,6	6424.01			
7	6440.87.00	1	Steckstock	6312.04-6			
8	4346.56.00	2	S-Haken				
"	5658D0,224K2	2	Knotenkette 2 DIN 5686, 0,224 m				
9	4716.35.00	3	Federsteckstock BTB-4				
10	6453.28.00	1	Abstellstütze				
10a	1481D1390	1	Spannstift 13x90 DIN 1481				
11	6439.05.05	1	Bolzen B 4				
12	76051DC600	2	Unterlegkeil C 600 DIN 76051				
13	6454.13.00	1	Fahrwerk -links-				
14	6454.08.00	1	Fahrwerk -rechts-				
15	6454.24.04	2	Fahrwerkbolzen				
16	4716.38.00	6	Schmiernippel H 1 8x1				
17	1481D865	2	Spannstift 8x65 DIN 1481				
18	6454.24.03	2	Zylinderbolzen				
19	1481D860	3	Spannstift 8x60 DIN 1481				
20	6454.00.01	1	Tiefenbegrenzung				
21	6440.19.12	1	Begrenzungsbolzen B 6				
22	6454.07.00	1	Verbindungsstange				
23	6454.24.01	2	Bolzen zur Verbindungsstange				
24	1481D850	2	Spannstift 8x50 DIN 1481				
25	6454.24.02	1	Bolzen zur Stützstange				
26	6454.29.01	2	Achsstummel				
27	1481D2185	2	Spannstift 21x85 DIN 1481			} Verbundstift	04.87
"	1481D1385	2	Spannstift 13x85 DIN 1481				

Gerätetyp: Kronenadler FR 28, 32, 36, 40

3

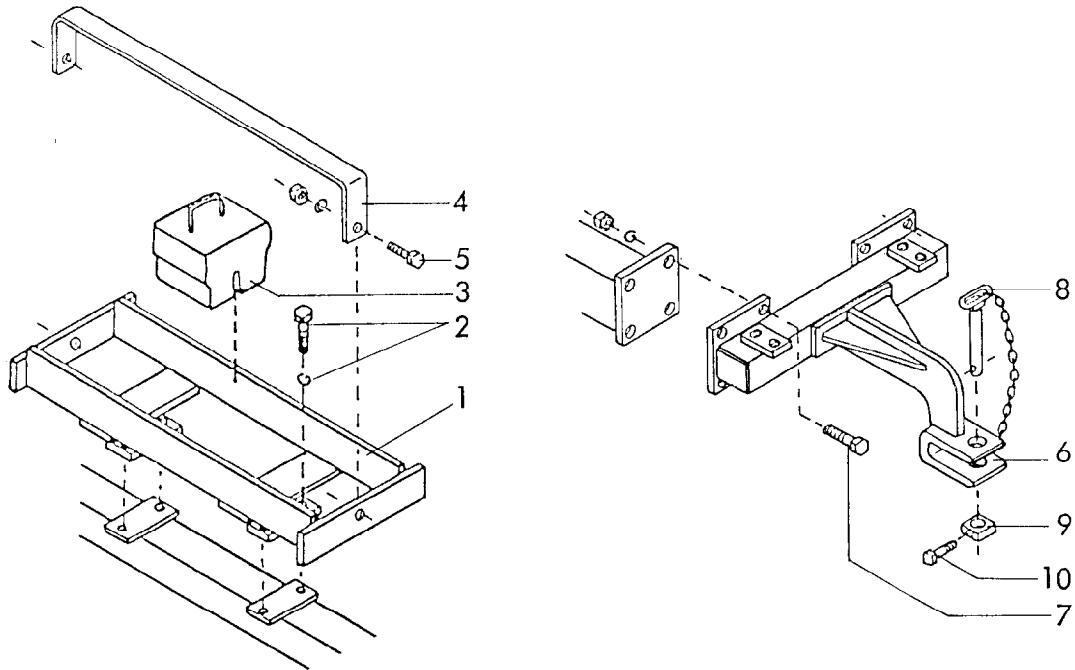
Bild-Nr.	Bestell-Nr.	Stücke Gerät/ Baugr.	Ersatzteilbezeichnung	Alte Bestell-Nr.	ca. kg / Teil
28	6442.95.04	2	Stoßring mit Staubring		
29	6442.95.03	2	Labyrinthring		
30	6442.95.05	2	Nilosring 32211		
31	720D32211	2	Kegelrollenlager 32211 DIN 720		
32	6442.95.01	2	Radnabe		
33	6440.94.02	12	Riffelbolzen RE 18x1,5x46		
34	74361DA18	12	Kugelbundmutter A 18 DIN 74361		
35	720D32207	2	Kegelrollenlager 32207 DIN 720		
36	937D2715P	2	Kronenmutter M 27x1,5 DIN 937-8		
37	94D545	2	Splint 5x45 DIN 94		
38	6442.95.02	2	Radkappe Ø 72		
	<u>6454.29.00</u>	2	Radlagerung mit Achsstummel komplett, Bild-Nr. 26, 28-38		
	<u>6442.95.00</u>	2	Radlagerung komplett, Bild-Nr. 28-38		
39	4348.00.01	2	Felge 9.00x15		
40	6442.00.04	2	Schlauch 11.5/80-15 Implement		
41	6442.00.03	2	Reifen 11.5/80-15 Implement 10 PR		
39	6452.20.03	2	Felge 11-18		
40	6452.20.02	2	Schlauch 14.5/80-18		
41	6452.20.01	2	Breitreifen 14.5/80-18 12 PR		05.8



Gerätetyp: Kronenadler (FR) 28,32,36,40

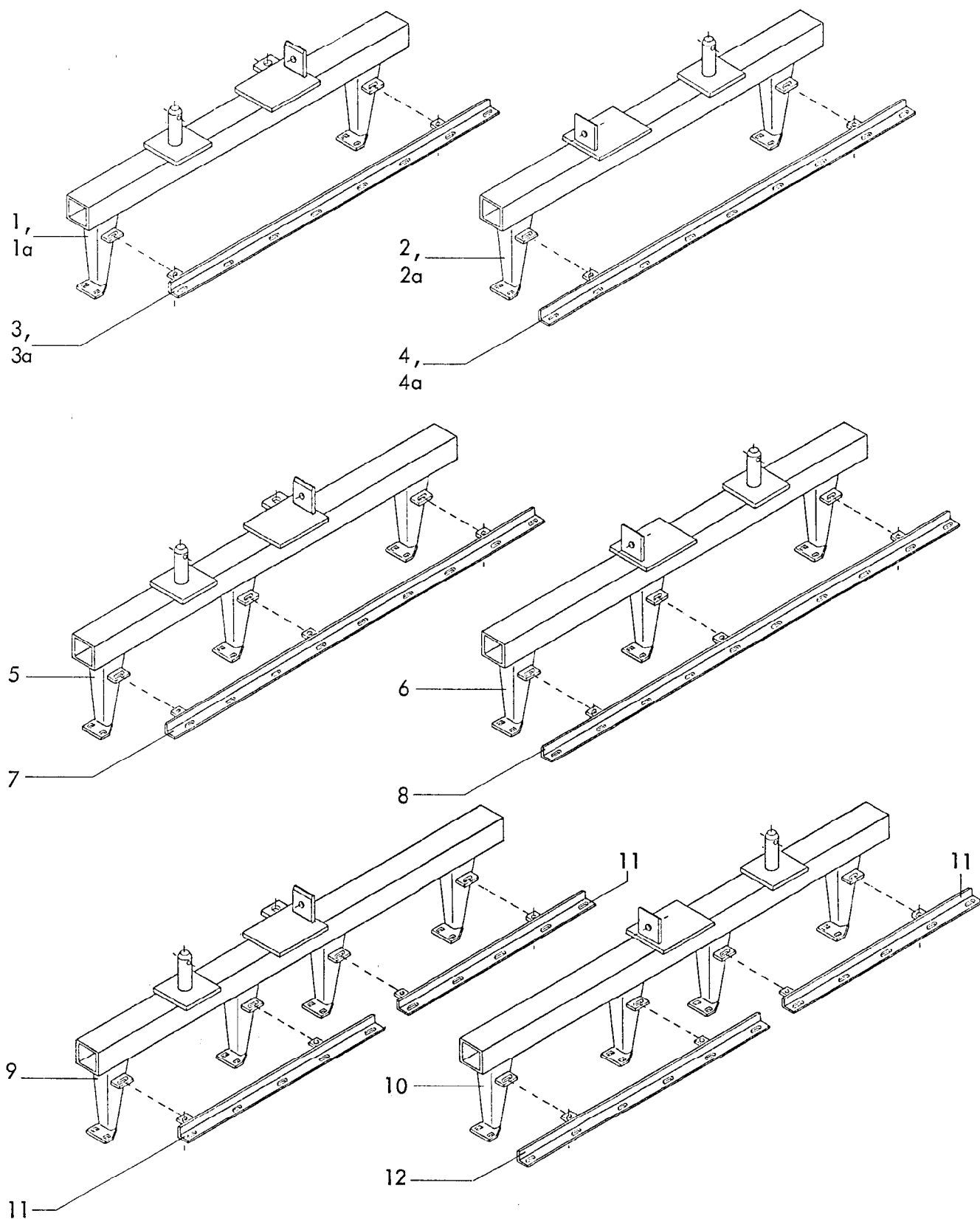
Bild-Nr.	Bestell-Nr.	Stückje Gerät/ Baugr.	Ersatzteilbezeichnung	Alte Bestell-Nr.	ca. kg/Teil
1	6454.05.00	1	Deichsel		
2	4716.38.00	7	Schmiernippel H 1 8x1	6312.04-6	
3	6440.19.01	2	Bolzen B 1 , Ø 35x142		
4	1481D850	4	Spannstift 8x50 DIN 1481		
5	6454.00.02	1	Bolzen ZB-25x204		
6	6440.34.00	1	Zugstück für Ackerschiene und Zugpendel		

Bild-Nr.	Bestell-Nr.	Stückje Gerät/ Baugr.	Ersatzteilbezeichnung	Alte Bestell-Nr.	ca. kg / Teil	
7	6440.00.10	1	Stellring			
8	931D16100P	1	6-ktschr. M 16x100 DIN 931-8.8			
"	980DV16P	1	Sicherungsmutter VM 16 DIN 980-8			
9	6440.41.00	1	Zugöse Ø 40			
9	6440.90.00	1	Zugöse Ø 51			
10	6442.16.01	1	Zugbolzen			
11	6442.16.04	1	Bolzensicherung			
12	931D1260P	1	6-ktschr. M 12x60 DIN 931-8.8			
	<u>6442.16.00</u>	1	Zugbolzen komplett, Bild-Nr. 10-12			
13	4716.31.05	1	Gewindespindel -links- M 30 L			
14	4716.32.01	1	Spannschloßmutter 45.02			
15	4716.31.04	1	Gewindespindel -rechts- M 30			
16	4716.32.02	1	Gegenmutter -rechts-			
	<u>4716.32.04</u>	1	Spannschloß 410-540 lg. komplett, Bild-Nr. 13-16			
17	6440.09.06	1	Umlenkhebel			
18	6432.56.10	1	Bolzen B 5, Ø 30x213			
19	126D33	2	Scheibe 33 DIN 126			
20	1481D845	1	Spannstift 8x45 DIN 1481			
21	6440.19.04	1	Spannschloßbolzen B 2, Ø 25x115			
22	1481D840	1	Spannstift 8x40 DIN 1481			
23	6454.22.00	1	Stützstange			
24	1441D31	4	Scheibe 31 DIN 1441			
25	6805.14.06	2	Druckfeder DF-270	6418.05-5		
26	6440.10.01	1	Spindellager			
27	934D30P	1	6-ktmu. M 30 DIN 934-8			04.87



Gerätetyp: Kronenadler , Seeadler

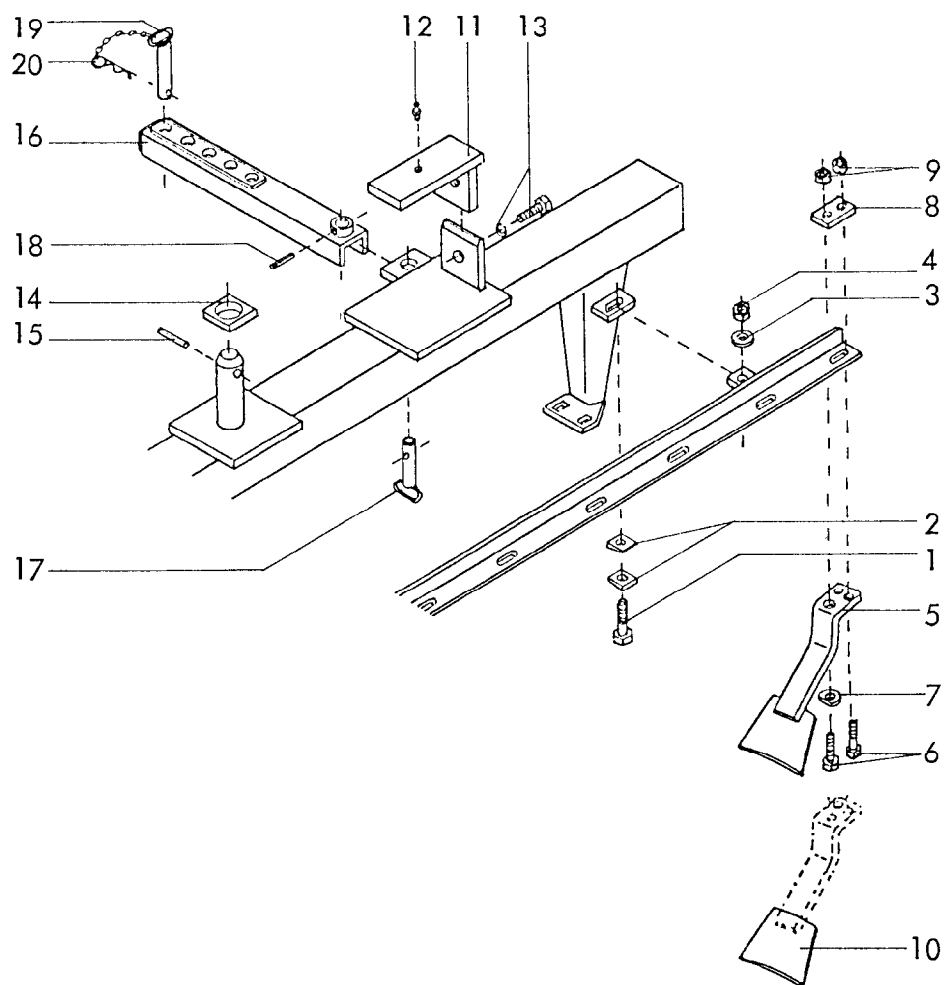
Bild-Nr.	Bestell-Nr.	Stückje Gerät/ Baugr.	Ersatzteilbezeichnung	Alte Bestell-Nr.	ca. kg/Teil
1	6442.10.00	1	Gewichteträger		
2	933D2440P	4	6-ktschr. M 24x40 DIN 933-8.8		
"	127DB24	4	Federring B 24 DIN 127		
3	6609.00.00	8	Betongewicht		
4	6442.94.01	1	Sicherungsbügel		
5	933D1235P	2	6-ktschr. M 12x35 DIN 933-8.8		
"	127DA12	2	Federring A 12 DIN 127		
"	934D12P	2	6-ktmu. M 12 DIN 934-8		
6	6453.17.00	1	Anbaurahmen mit Anhängengekupplung		
7	933D2460P	8	6-ktschr. M 24x60 DIN 933-8.8		
"	127DB24	8	Federring B 24 DIN 127		
"	934D24P	8	6-ktmu. M 24 DIN 934-8		
8	6442.16.01	1	Zugbolzen Ø 30		
9	6442.16.04	1	Bolzensicherung		
10	931D1260P	1	6-ktschr. M 12x60 DIN 931-8.8		
	<u>6442.16.00</u>	1	Zugbolzen komplett, Bild-Nr. 8-10		



6454
Kronenadler (FR) 28,32,36,40
04.87

8 Gerätetyp: Kronenadler (FR) 28,32,36,40

Bild-Nr.	Bestell-Nr.	Stückes Gerät/ Baugr.	Ersatzteilbezeichnung	Alte Bestell-Nr.	ca. kg /Teil
<u>Gerätetyp : Kronenadler (FR) 28</u>					
1	6454.15.02	1	7 er Scheibenträger -vorne rechts-	}	abgebildet
2	6454.16.01	1	7 er Scheibenträger -hinten links-		
3	6442.21.16	1	7 er Abstreiferschiene -vorne rechts-		
4	6442.21.18	2	8 er Abstreiferschiene -hinten-		
1	6454.15.01	1	7 er Scheibenträger -vorne links-	}	spiegelbildlich
2	6454.16.02	1	7 er Scheibenträger -hinten rechts-		
3	6442.21.17	1	7 er Abstreiferschiene -vorne links-		
<u>Gerätetyp : Kronenadler (FR) 32</u>					
1a	6454.15.04	1	8 er Scheibenträger -vorne rechts-	}	abgebildet
2a	6454.16.03	1	8 er Scheibenträger -hinten links-		
3a	6442.21.27	1	8 er Abstreiferschiene -vorne rechts-		
4a	6442.21.29	2	9 er Abstreiferschiene -hinten-		
1a	6454.15.03	1	8 er Scheibenträger -vorne links-	}	spiegelbildlich
2a	6454.16.04	1	8 er Scheibenträger -hinten rechts-		
3a	6442.21.28	1	8 er Abstreiferschiene -vorne links-		
<u>Gerätetyp : Kronenadler (FR) 36</u>					
5	6454.18.02	1	9 er Scheibenträger -vorne rechts-	}	abgebildet
6	6454.19.01	1	9 er Scheibenträger -hinten links-		
7	6453.14.02	1	9 er Abstreiferschiene -vorne rechts-		
8	6453.14.03	1	10 er Abstreiferschiene -hinten links-		
5	6454.18.01	1	9 er Scheibenträger -vorne links-	}	spiegelbildlich
6	6454.19.02	1	9 er Scheibenträger -hinten rechts-		
7	6453.14.01	1	9 er Abstreiferschiene -vorne links-		
8	6453.14.04	1	10 er Abstreiferschiene -hinten rechts-		
<u>Gerätetyp : Kronenadler (FR) 40</u>					
9	6454.20.02	1	10 er Scheibenträger -vorne rechts-	}	spiegelbildlich / abgebildet
10	6454.21.01	1	10 er Scheibenträger -hinten links-		
11	6442.21.24		5 er Abstreiferschiene (2x vorne rechts, 1x hinten links innen)		
12	6442.21.26	2	6 er Abstreiferschiene -hinten außen-		
9	6454.20.01	1	10 er Scheibenträger -vorne links-		
10	6454.21.02	1	10 er Scheibenträger -hinten rechts-		
11	6442.21.25		5 er Abstreiferschiene (2x vorne links, 1x hinten rechts innen)		

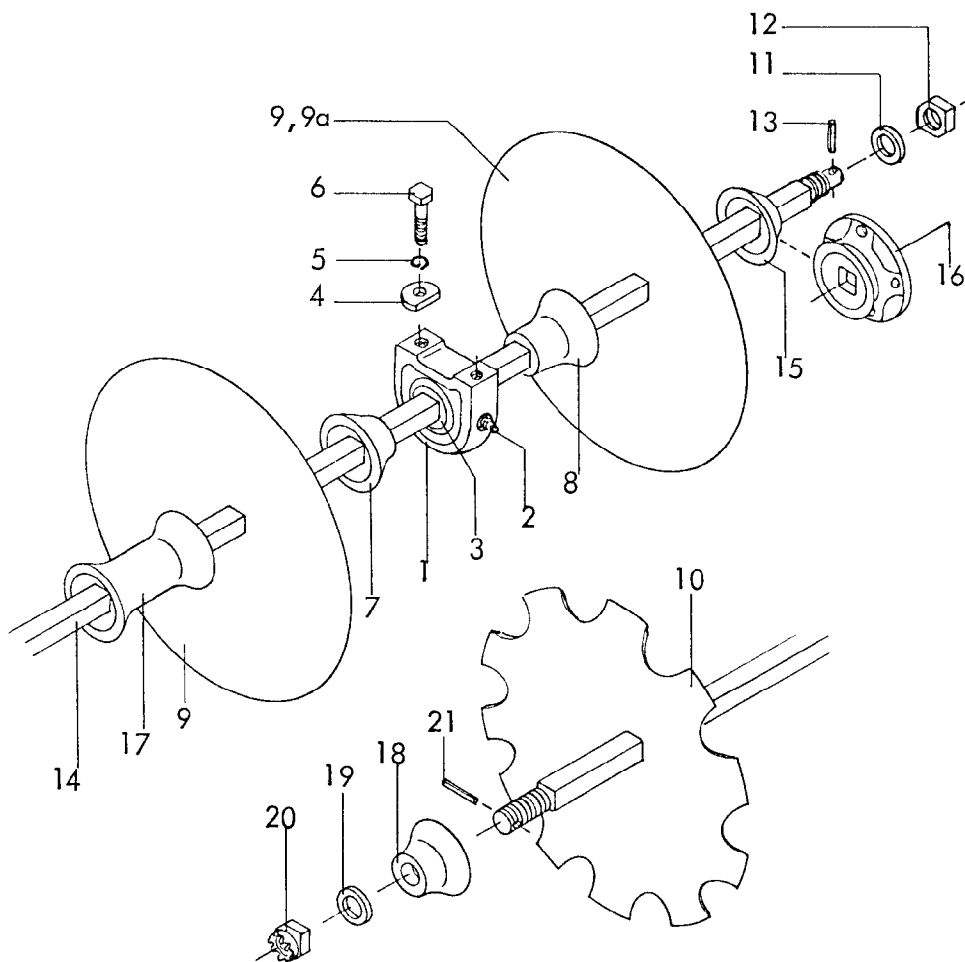


Gerätetyp: Kronenadler (FR) 28 - 40

Bild-Nr.	Bestell-Nr.	Stücke Gerät/ Baugr.	Ersatzteilbezeichnung	Alte Bestell-Nr.	ca. kg/Teil
1	931D1660P	1	6-ktschr. M 16x60 DIN 931-8.8	30, 34, 38, 42x je nach Typ	
2	434D18	2	U-Scheibe 18 DIN 434		
3	7518.00.02	1	Scheibe C-170		
4	980DV16P	1	Sicherungsmutter VM 16 DIN 980-8		
5	6431.05.00	1	Abstreifer		
6	931D1250P	2	6-ktschr. M 12x50 DIN 931-8.8		
7	6437.00.01	1	Scheibe C-132		
8	6431.00.01	1	Unterlegplatte		
9	980DV12P	2	Sicherungsmutter VM 12 DIN 980-8		
10	6431.07.02	1	Abstreiferblech (zum Anschweißen)		

10 Gerätetyp: Kronenadler (FR) 28 - 40

Bild-Nr.	Bestell-Nr.	Stücke Gerät/ Baugr.	Ersatzteilbezeichnung	Alte Bestell-Nr.	ca. kg / Teil
11	6454.17.00	4	Führung		
12	4716.38.00	4	Schmiernippel H 1 8x1	6312.04-6	
13	933D2455P	4	6-ktschr. M 24x55 DIN 933-8.8		
"	127DB24	4	Federring B 24 DIN 127		
14	6440.00.03	4	Unterlage		
15	1481D1675	4	Spannstift 16x75 DIN 1481		
"	1481D1075	4	Spannstift 10x75 DIN 1481		
			} Verbundstift		
16	6454.06.00	4	Stellstrebe		
17	6440.19.14	4	Bolzen B 7, Ø 25x105		
18	1481D840	4	Spannstift 8x40 DIN 1481		
19	2614.18.00	4	Zugbolzen TB-25x131		
20	4716.35.00	4	Federsteckstock BTB-4	6416.01-3	04.87



Gerätetyp: Kronenadler (FR) 28,32,36,40

Bild-Nr.	Bestell-Nr.	Stück je Gerät/Baugr.	Ersatzteilbezeichnung	Alte Bestell-Nr.	ca. kg/Teil						
			Stückzahl pro Lager : 8x für Typ 28,32, 12x für Typ 36, 16x für Typ 40								
1	6440.92.02	1	Gußgehäuse								
2	6436.30.06	1	Schmiernippel H 1 8x1 (Ulrichskötter)								
3	6440.92.01	1	Rillenkugellager GW 211 PPB 3 AH 10								

	<u>6440.92.00</u>	1	Stehlagergehäuse + Lager komplett, Bild-Nr. 1 - 3								
4	6435.00.05	2	Scheibe C-173	6418.19-2							
5	127DB16	2	Federring B 16 DIN 127								
6	933D1640P	2	6-ktschr. M 16x40 DIN 933-8.8								
7	6431.08.49	1	Lagerdistanzstück -außen- ESG-98								
8	6431.08.50	1	Lagerdistanzstück -innen- ESG-99								
9	6442.01.03	<table style="display: inline-table; border: none;"> <tr> <td style="border: none;">Eggscheibe SG-610</td> <td rowspan="2" style="border: none;">} Ø 610</td> <td rowspan="4" style="border: none;">} Stückzahl je nach Typ</td> </tr> <tr> <td style="border: none;">Eggscheibe SG-610 Z</td> </tr> <tr> <td style="border: none;">Eggscheibe SG-663</td> <td rowspan="2" style="border: none;">} Ø 660</td> </tr> <tr> <td style="border: none;">Eggscheibe SG-663 Z</td> </tr> </table>	Eggscheibe SG-610	} Ø 610	} Stückzahl je nach Typ	Eggscheibe SG-610 Z	Eggscheibe SG-663	} Ø 660	Eggscheibe SG-663 Z	6414.06-1	
Eggscheibe SG-610	} Ø 610		} Stückzahl je nach Typ								
Eggscheibe SG-610 Z											
Eggscheibe SG-663	} Ø 660										
Eggscheibe SG-663 Z											
10	6442.01.04		6414.07-1								
9	6442.32.01										
10	6442.32.02										

12 Gerätetyp: Kronenadler (FR) 28, 32, 36, 40

Bild-Nr.	Bestell-Nr.	Stücke Gerät/ Baugr.	Ersatzteilbezeichnung	Alte Bestell-Nr.	ca. kg / Teil
9a	6442.01.03	2	Eggscheibe SG-610, Ø 610	6414.06-1 6413.19-1	
9a	6432.68.01	2	Eggscheibe SG-560, Ø 560		
11	6442.51.34		Scheibe		
12	934D30P		6-ktmu. M 30 DIN 934-8		
13	1481D840		Spannstift 8x40 DIN 1481		
			<u>Gerätetyp : Kronenadler (FR) 28</u>		
14	6431.16.03	4	Achse für 7 Scheiben □30x1570 lg. kpl. mit Pos. 11-13		
15	6431.08.05	2	Scheibenteller ESG-94		
16	6431.08.02	2	Flanschteller ESG-91		
17	6431.08.01	16	Scheibendistanzstück ESG-9		
18	6431.08.08	4	Scheibenschlußstück ESG-97		
19	6442.51.34	4	Scheibe		
20	935D30P	4	Kronenmutter M 30 DIN 935-8		
21	1481D645	4	Spannstift 6x45 DIN 1481		
			<u>Gerätetyp : Kronenadler (FR) 32</u>		
14	6431.16.04	4	Achse für 8 Scheiben □30x1800 lg. kpl. mit Pos. 11-13		
15	6431.08.05	2	Scheibenteller ESG-94		
16	6431.08.02	2	Flanschteller ESG-91		
17	6431.08.01	20	Scheibendistanzstück ESG-9		
18	6431.08.08	4	Scheibenschlußstück ESG-97		
19	6442.51.34	4	Scheibe		
20	935D30P	4	Kronenmutter M 30 DIN 935-8		
21	1481D645	4	Spannstift 6x45 DIN 1481		
			<u>Gerätetyp : Kronenadler (FR) 36</u>		
14	6431.16.05	4	Achse für 9 Scheiben □30x2030 lg. kpl. mit Pos. 11-13		
15	6431.08.05	2	Scheibenteller ESG-94		
16	6431.08.02	2	Flanschteller ESG-91		
17	6431.08.01	20	Scheibendistanzstück ESG-9		
18	6431.08.08	4	Scheibenschlußstück ESG-97		
19	6442.51.34	4	Scheibe		
20	935D30P	4	Kronenmutter M 30 DIN 935-8		
21	1481D645	4	Spannstift 6x45 DIN 1481		

Bild-Nr.	Bestell-Nr.	Stück/Gerät/Baugr.	Ersatzteilbezeichnung	Alte Bestell-Nr.	ca. kg/Teil
14	6431.16.09	8	Achse für 5 Scheiben □30x1110 lg. kpl. mit Pos. 11-13		
15	6431.08.05	6	Scheibenteller ESG-94		
16	6431.08.02	2	Flanschteller ESG-91		
17	6431.08.01	16	Scheibendistanzstück ESG-9		
18	6431.08.08	8	Scheibenschlußstück ESG-97		
19	6442.51.34	8	Scheibe		
20	935D30P	8	Kronenmutter M 30 DIN 935-8		
21	1481D645	8	Spannstift 6x45 DIN 1481		

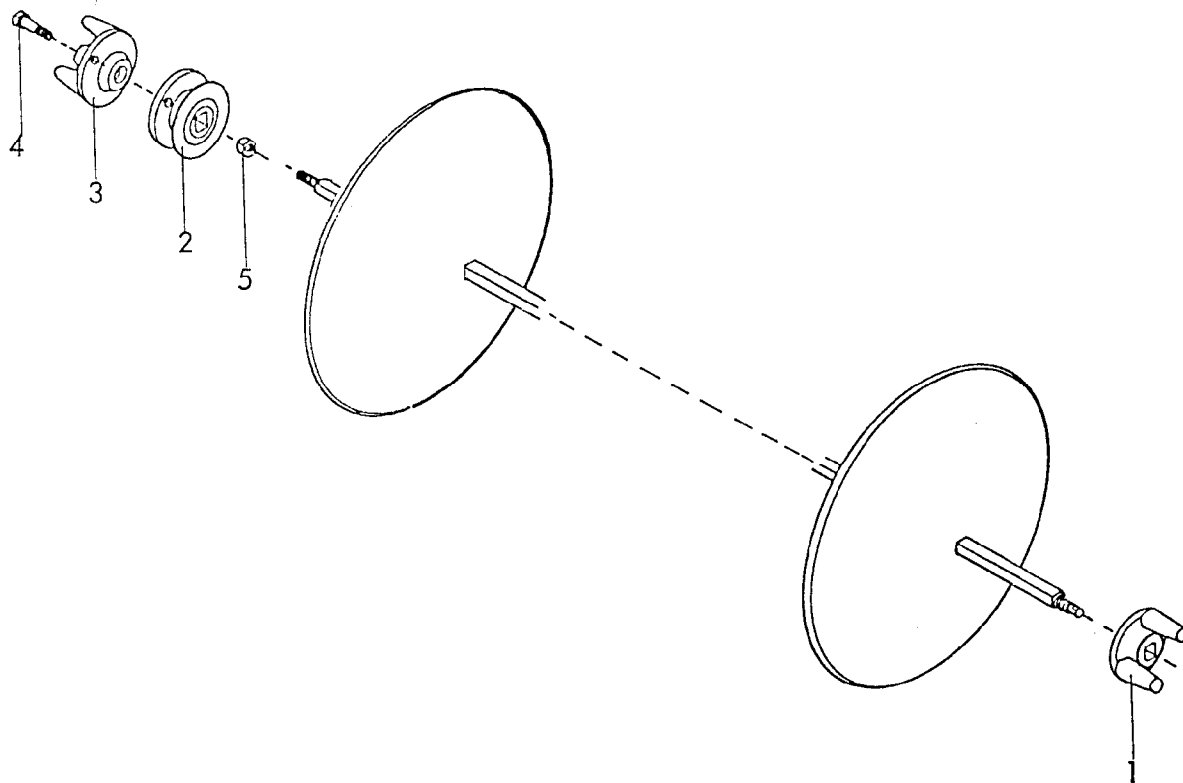
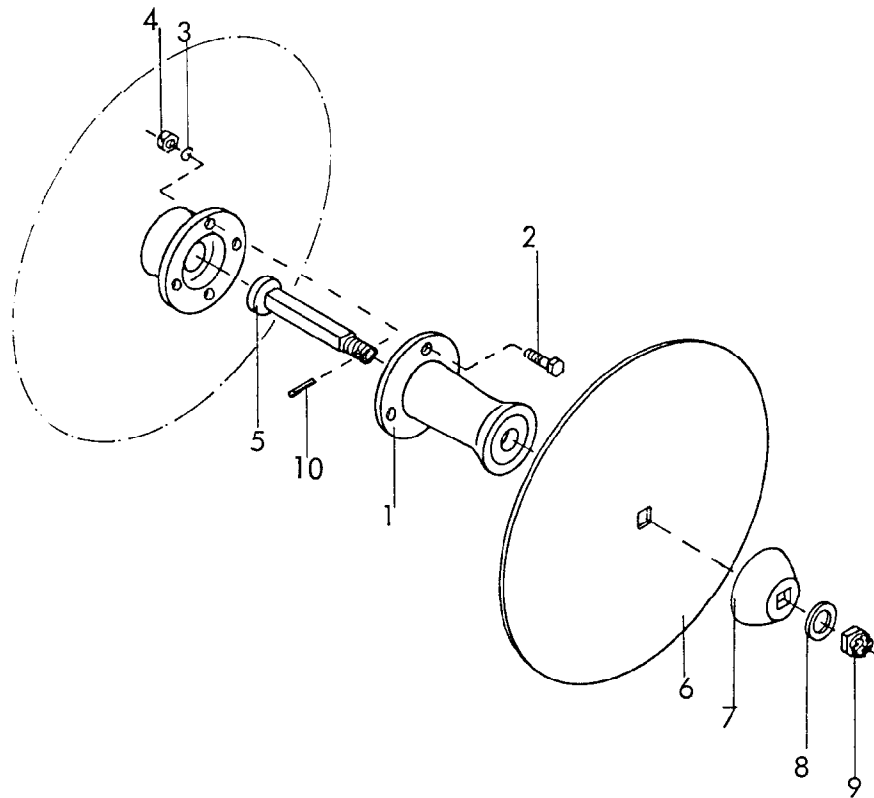


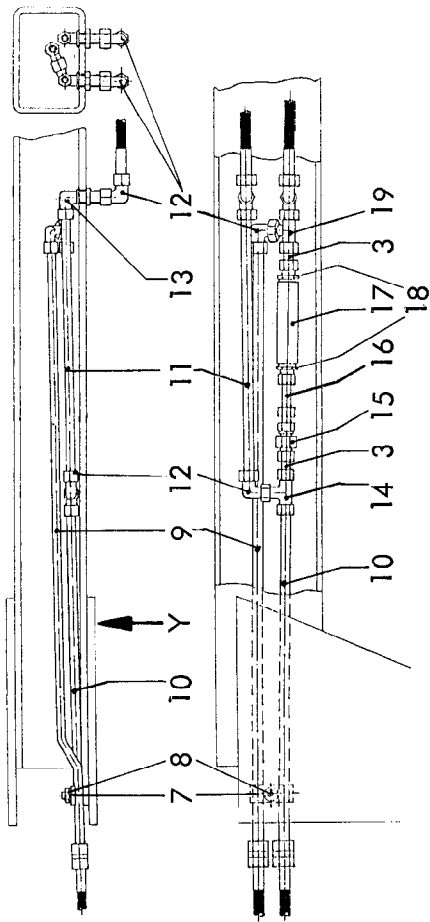
Bild-Nr.	Bestell-Nr.	Stück/Gerät/Baugr.	Ersatzteilbezeichnung	Alte Bestell-Nr.	ca. kg/Teil
1	6442.01.47	4	Gabelteller ESG-85		
2	6431.38.02	4	Flanschteller -innen-		
3	6442.01.48	4	Gabelflansch ESG-86		
4	933D1660P	8	6-kschr. M 16x60 DIN 933-8.8		
5	980DV16P	8	Sicherungsmutter VM 16 DIN 980-8		



Gerätetyp: Kronenadler (FR) 28 - 40

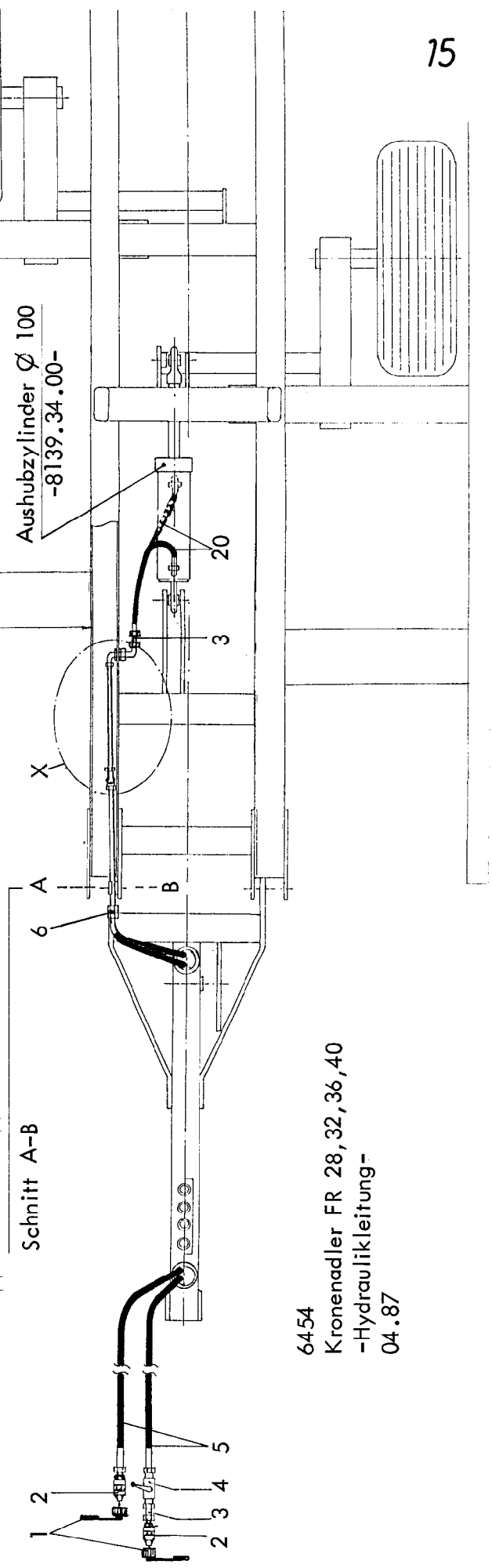
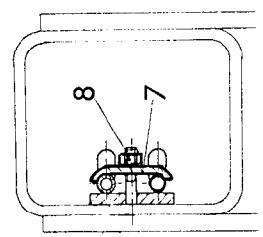
-Zusatzscheibe Ø 510-

Bild-Nr.	Bestell-Nr.	Stück Gerät/ Baugr.	Ersatzteilbezeichnung	Alte Bestell-Nr.	ca. kg /Teil
1	6431.10.01	2	Ansatz für Zusatzscheibe , ESG-96		
2	933D1645P	8	6-ktschr. M 16x45 DIN 933-8.8		
3	127DB16	8	Federring B 16 DIN 127		
4	934D16P	8	6-ktmu. M 16 DIN 934-8		
5	6431.24.00	2	Achse		
6	6437.05.02	2	Zusatzscheibe SG-510	6418.25-1	
7	6435.00.07	2	Scheibenteller ESG-62	6402.23-3	
8	6916D25	2	Scheibe 25 DIN 6916		
9	935D24P	2	Kronenmutter M 24 DIN 935-8		
10	1481D536	2	Spannstift 5x36 DIN 1481		
	<u>6431.10.00</u>	2	Zusatzscheibe Ø 510 komplett, Bild-Nr. 1 - 10		



Einzelheit X

Ansicht Y

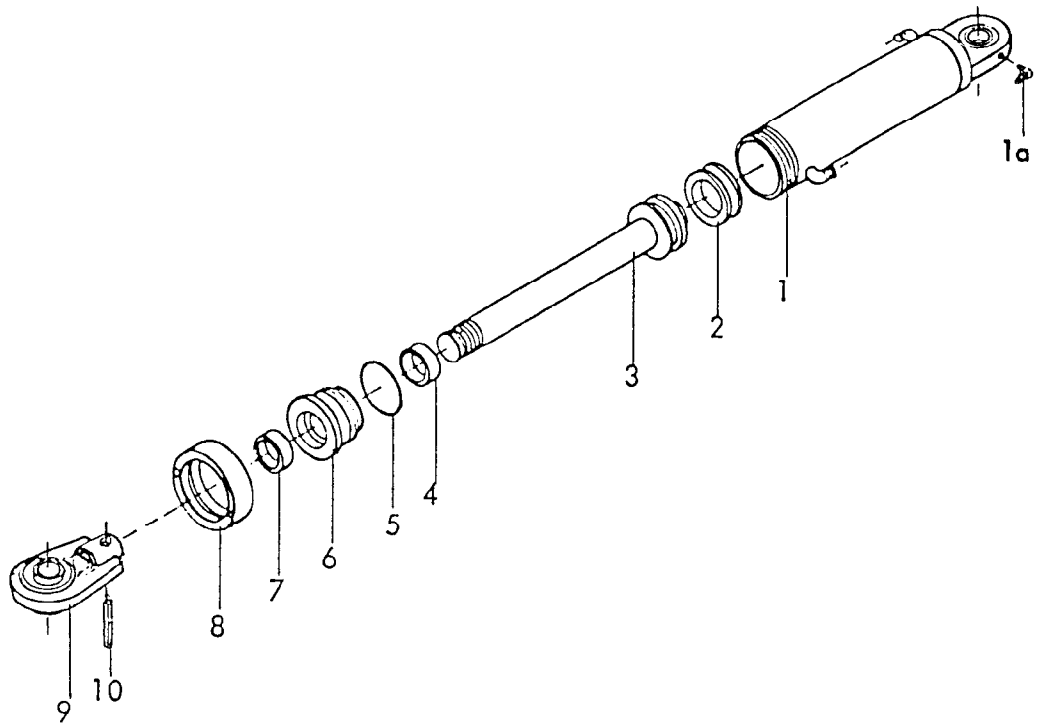


Schnitt A-B

Aushubzylinder \varnothing 100
-8139.34.00-

6454
Kronradler FR 28, 32, 36, 40
-Hydraulikleitung-
04.87

Bild-Nr.	Bestell-Nr.	Stücke Gerät/ Saugr.	Ersatzteilbezeichnung	Alte Bestell-Nr.	ca. kg / Teil
1	8132.02.00	2	Staubschutzkappe		
2	8132.01.00	2	Kupplungsstecker nach ISO 5675	8101.02	
3	4716.53.05	5	Hydraulikrohr kpl. 40 lg.	8101.06-6	
4	4716.46.05	1	Blockkugelhahn	8116.03-2	
5	6241.41.10	2	Hydraulikschlauch 3500 lg.		
6	4716.52.13	2	Gerade Verschraubung G 12-L	8101.06-4	
7	4716.52.12	1	Doppelrohrschele		
8	127DA8	1	Federring A 8 DIN 127		
"	934D8P	1	6-ktmu. M 8 DIN 934-8		
9	6454.28.05	1	Hydraulikrohr kpl. 912 lg.		
10	6454.28.03	1	Hydraulikrohr kpl. 539 lg.		
11	6454.28.04	1	Hydraulikrohr kpl. 380 lg.		
12	4716.52.11	4	Einstellb. Winkelanschlußstutzen ev W 12-L	8103.06-2	
13	4716.52.15	2	Winkel-Schottverschraubung WSV 12-L	4714.28-9	
14	6436.07.02	1	T-Verschraubung T 12-L	6315.13-1	
15	4723.02.09	1	Rückschlagventil RHD-12 L	8107.06-5	
16	6432.58.32	1	Hydraulikrohr kpl. 58 lg.		
17	4716.52.03	1	Vorspannventil SVC 28 C	8113.05-3	
18	4716.52.10	2	Gerade Einschraubstutzen EGES 12 SR 1/2"WD		
19	4723.02.05	1	Einstellb. L-Anschlußstutzen ev L 12-L	4710.45-11	
20	6436.07.04	2	Hydraulikschlauch 700 lg.	8101.06-2	



Gerätetyp: Aushubzylinder \varnothing 100 -doppeltwirkend- für Kronenadler, Seeadler 48,56

Bild-Nr.	Bestell-Nr.	Stück/Gerät/Baugr.	Ersatzteilbezeichnung	Alte Bestell-Nr.	ca. kg / Teil
1	8139.33.00	1	Zylinderrohr		
1a	6805.00.05	1	Schmiernippel H 3 8x1	6312.04-8	
2	8139.01.02	1	Kolbendichtung (doppeltw.) DBW 5081		
3	8139.04.00	1	Kolbenstange		
4	8126.00.02	1	Nutring VN 40x112	8119.01-8	
5	8139.01.01	1	O-Ring OR 89,2x5,7	8107.02-2	
6	8139.06.00	1	Zylinderkopf		
7	8126.00.04	1	Abstreifer 40-50-5/8	8119.01-10	
8	8139.07.00	1	Überwurfmutter		
9	8139.15.01	1	Kugelauge \varnothing 40 -stangenseitig-		
10	1481D850	1	Spannstift 8x50 DIN 1481		
	<u>8139.34.00</u>	1	Zylinder \varnothing 100 -doppeltwirkend- Hub : 300 komplett, Bild-Nr. 1 - 10		
	<u>8139.01.03</u>	1	Satz Dichtungen komplett, Bild-Nr. 2,4,5,7		

Schmierplan:

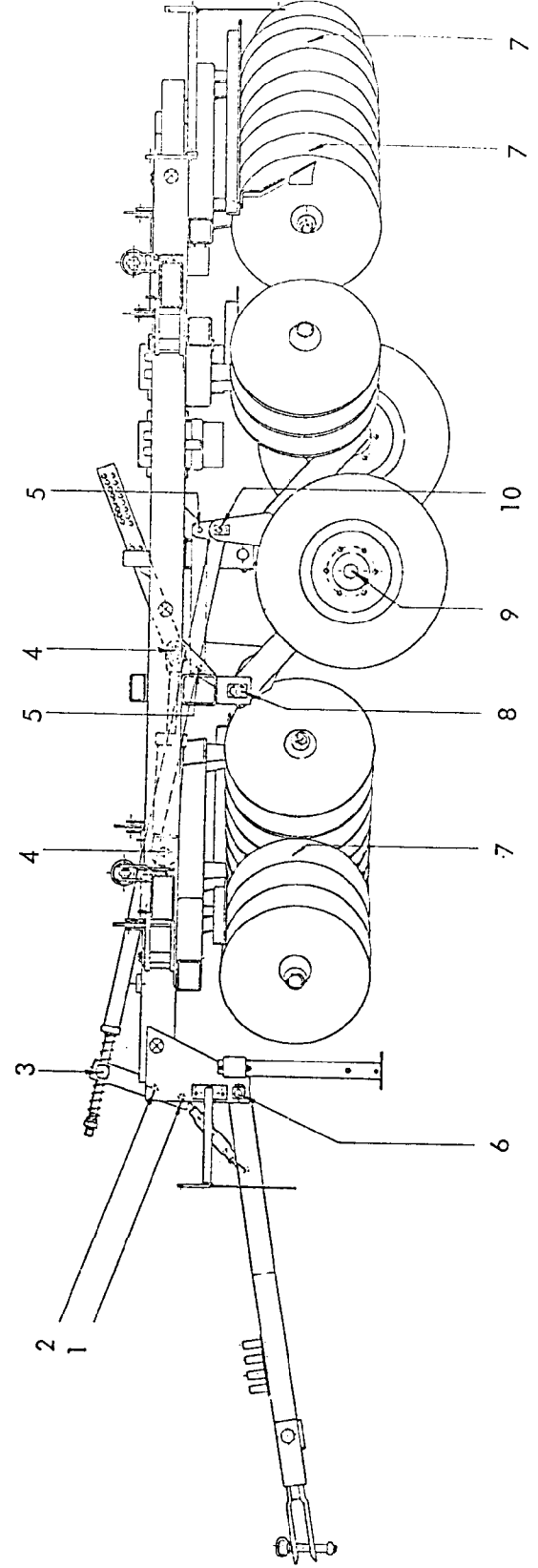
Kronenadler (FR) 28-40

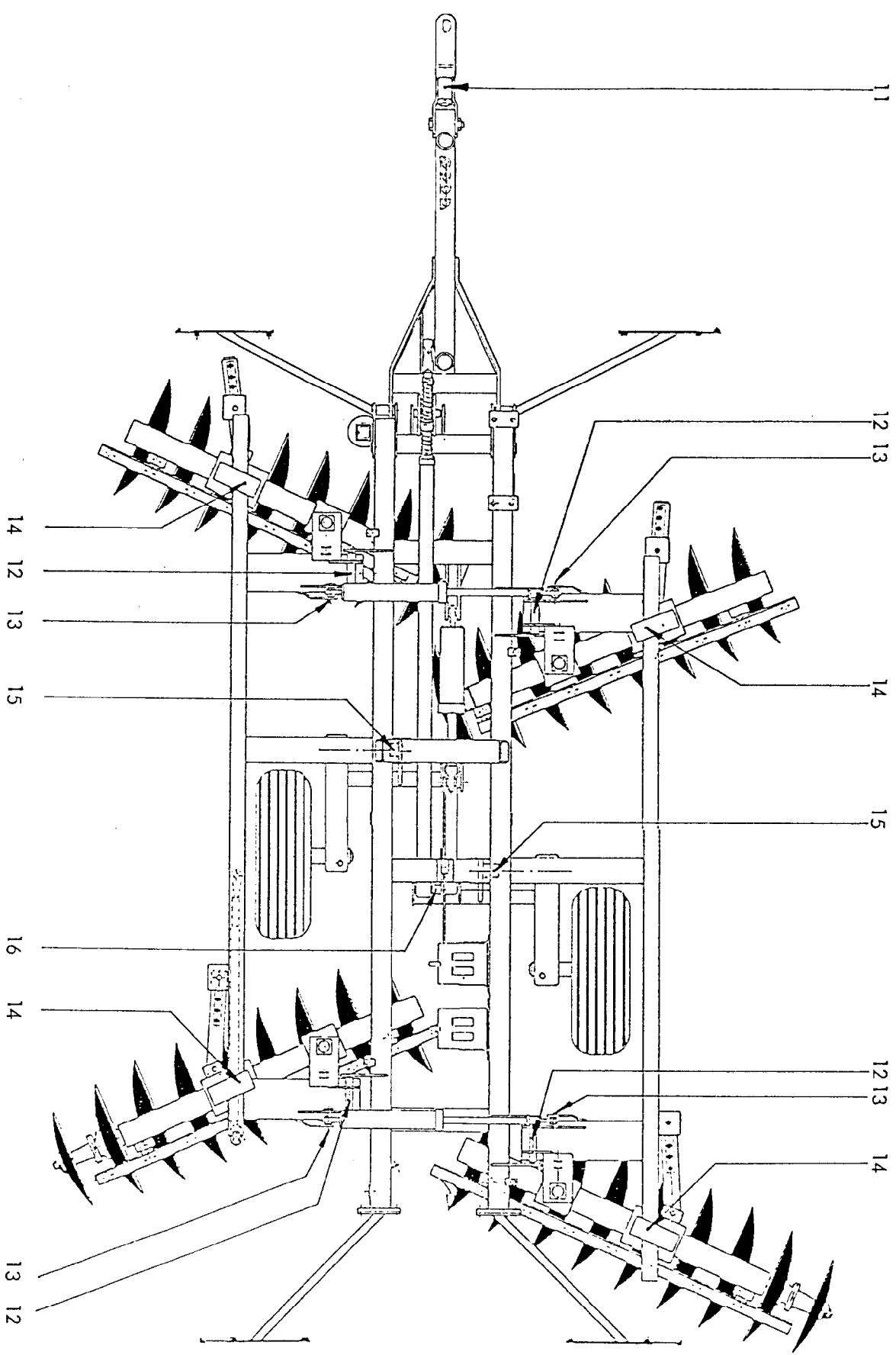
- 1. Spanschloß -oben-
- 2. Spindel lenker
- 3. Spindel lager
- 4. Aushubzylinder 2x
- 5. Verbindungsstange 2x
- 6. Deichsel-schwenkbolzen 2x
- 7. Scheibensätze *
 f. Kronenadler 28 = 8x
 f. Kronenadler 32 = 8x
 f. Kronenadler 36 = 12x
 f. Kronenadler 40 = 16x
- 8. Fahrwerkbolzen -außen- 2x

- 9. Radlagerung über Achskappe fetten 2x
- 10. Bolzen zur Stützstange
- 11. Lagerung für Zugstück
- 12. Schwenklager 4x
- 13. Klappzylinder 4x
- 14. Führung 4x
- 15. Lager f. Fahrwerk-bolzen -innen- 2x
- 16. Lager f. Stützstange

Mehrzweckfett auf Lithiumbasis

- * = Schmierung alle 100 Std.
- = Schmierung wöchentlich
- ☒ = Schmierung jährlich








Wichtig bei Ersatzteilbestellungen:

Bitte machen Sie bei jeder Bestellung folgende Angaben:

1. Gerätetype (auf Typenschild eingeschlagen).
2. Maschinenummer (auf Typenschild und Rahmen eingeschlagen).

RABE WERK <i>GmbH + Co.</i>  <i>D-49152 Bad Essen</i>	
<hr/>	
<i>Typ</i>	
<hr/>	
<i>Nr.</i>	<i>Kontrolle</i>

▲
Typenschild

3. Bestellnummer oder, falls hinter der entsprechenden Bildnummer keine Bestellnummer angegeben ist, die Lagernummer bzw. die DIN-Nummer mit den dazugehörigen Maßen. Wünschen Sie den Bezug kompletter Baugruppen, so geben Sie bitte die unterstrichene Bestellnummer an.
4. Die gewünschte Stückzahl der zu liefernden Ersatzteile.

RABE WERK

GmbH + Co., Landmaschinenfabrik, D-49152 Bad Essen

Telefon: (05472) 7710 · Telex: 941617 · Telefax: (05472) 771190