

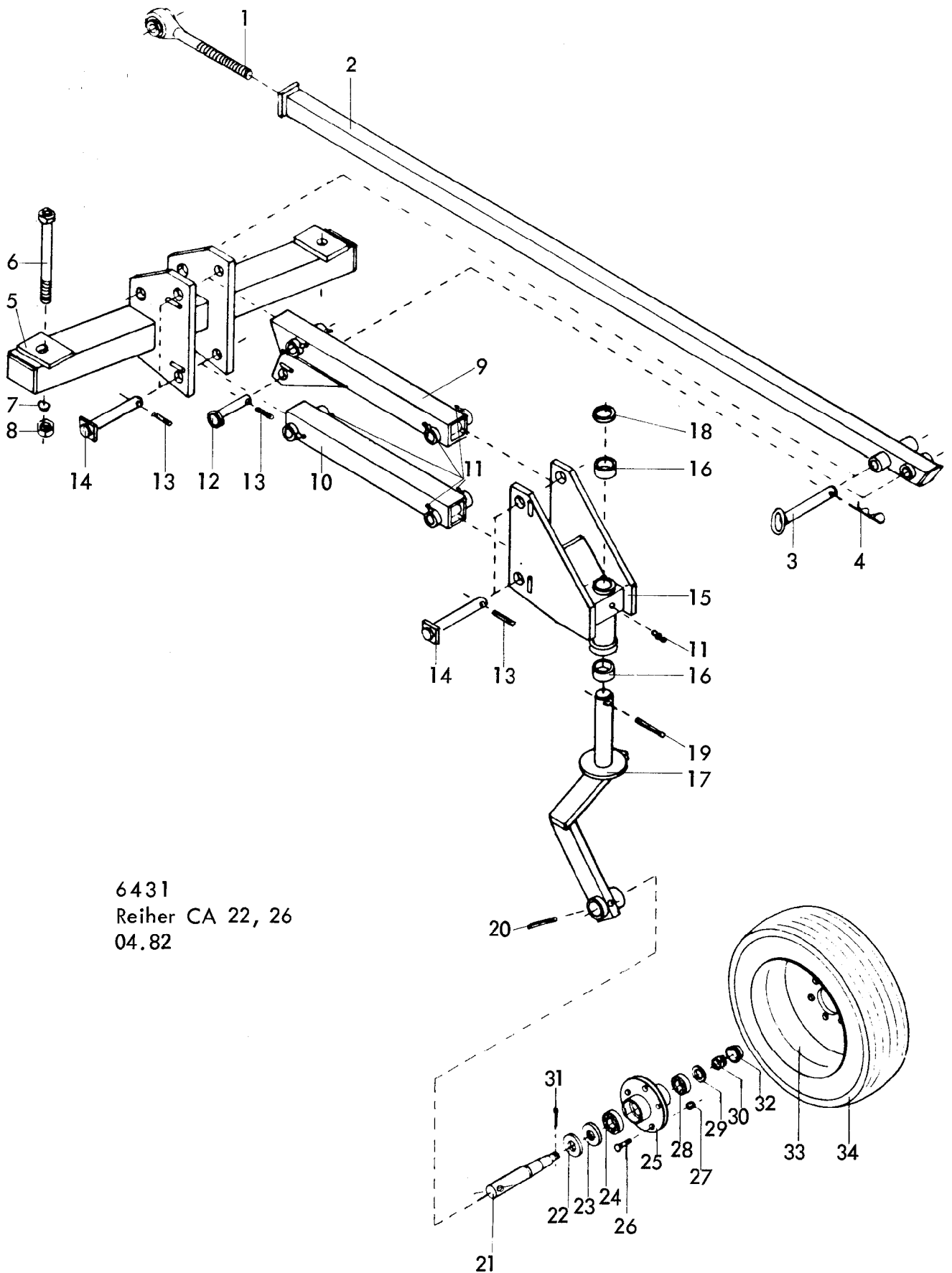
Gerätetyp: Reiher C 18, C/CA 22, 26

Bild-Nr.	Bestell-Nr.	Stück je Gerät/Baugr.	Ersatzteilbezeichnung	Alte Bestell-Nr.	ca. kg/Teil
1	6431.04.00	1	Rahmen für Reiher C 18		
1a	6431.01.00	1	Rahmen für Reiher C/CA 22, 26		
2	6440.00.04	2	Rückstrahler		
"		4	Zylinderschraube M 5x16 DIN 84-5.8		
3	6431.13.02	1	Doppelringschlüssel 30/36		
4	6431.13.01	1	Ringschlüssel 46 -gekröpft-		
	<u>6431.13.00</u>	1	Ringschlüssel komplett, Bild-Nr. 3, 4	6424.01	04.82

2 Gerätetyp: Reiher C 18, C/CA 22, 26

Bild-Nr.	Bestell-Nr.	Stücke Gerät/ Baugr.	Ersatzteilbezeichnung	Alte Bestell-Nr.	ca. kg/Teil
5	6439.25.02	2	Steckstock TB-20x120	6425.23-4	
6	4716.35.00	5	Federsteckstock BTB-4	6416.01-3	
7	6805.00.17	1	Klappstecker STB-10x500	4311.19	
8	6431.03.00	1	Turm		
8a	4716.38.00	1	Schmiernippel H 1 8x1	6312.04-6	
9	4716.37.00	1	Typenschild SX-4		
"		2	Halbrundkerbnagel 4x10 DIN 1476		
10	4722.00.03	3	Einspannbuchse EG 19/25x20 für Kat. I		
11	6333.11.00	1	O.L.-Stock Kat. I, DTB-123x97		
11	6333.09.00	1	O.L.-Stock Kat. II, DTB-112x87		
11	6333.10.00	1	O.L.-Stock Kat III, DTB-112x35		
12	6431.18.00	1	Turm gelenkbolzen		
13		1	Spannhülse 10x65 DIN 1481		
14	6431.36.00	1	Unterlenkerachse Kat. I, DA-714		
14	8007.17.02	1	Dreipunktachse Kat. II, DA-793	8404.55.03	
14	8406.28.00	1	Dreipunktachse Kat. III -kurz-, DA-713		
14	8007.17.05	1	Dreipunktachse Kat. III, DA-75		
15	8007.32.01	1	Dreipunktachse Kat. II, DA-752		
15	8007.32.03	1	Dreipunktachse Kat. III, DA-754		
16	8404.61.01	1	Klemmring UW-72	4307.15-2	
17	8409.69.00	1	Klemmring mit Drehsicherung		
18		2	6-ktschr. M 12x65 DIN 931-8.8		
"		2	Federring A 12 DIN 127		
"		2	6-ktmu. M 12 DIN 934-8		
19	6431.12.02	1	Turmstrebe -kurz- für Reiher C 18		
19	6431.12.01	1	Turmstrebe -lang- für Reiher C 22, 26		
20	4348.42.00	2	Bolzen ZB-25x144		
21		4	Spannhülse 8x40 DIN 1481		
22		4	Scheibe 26 DIN 126		
23	6440.19.08	2	Bolzen B 4, Ø 25x240		04.82
24	6609.00.00	10	Betongewicht	6426.02	

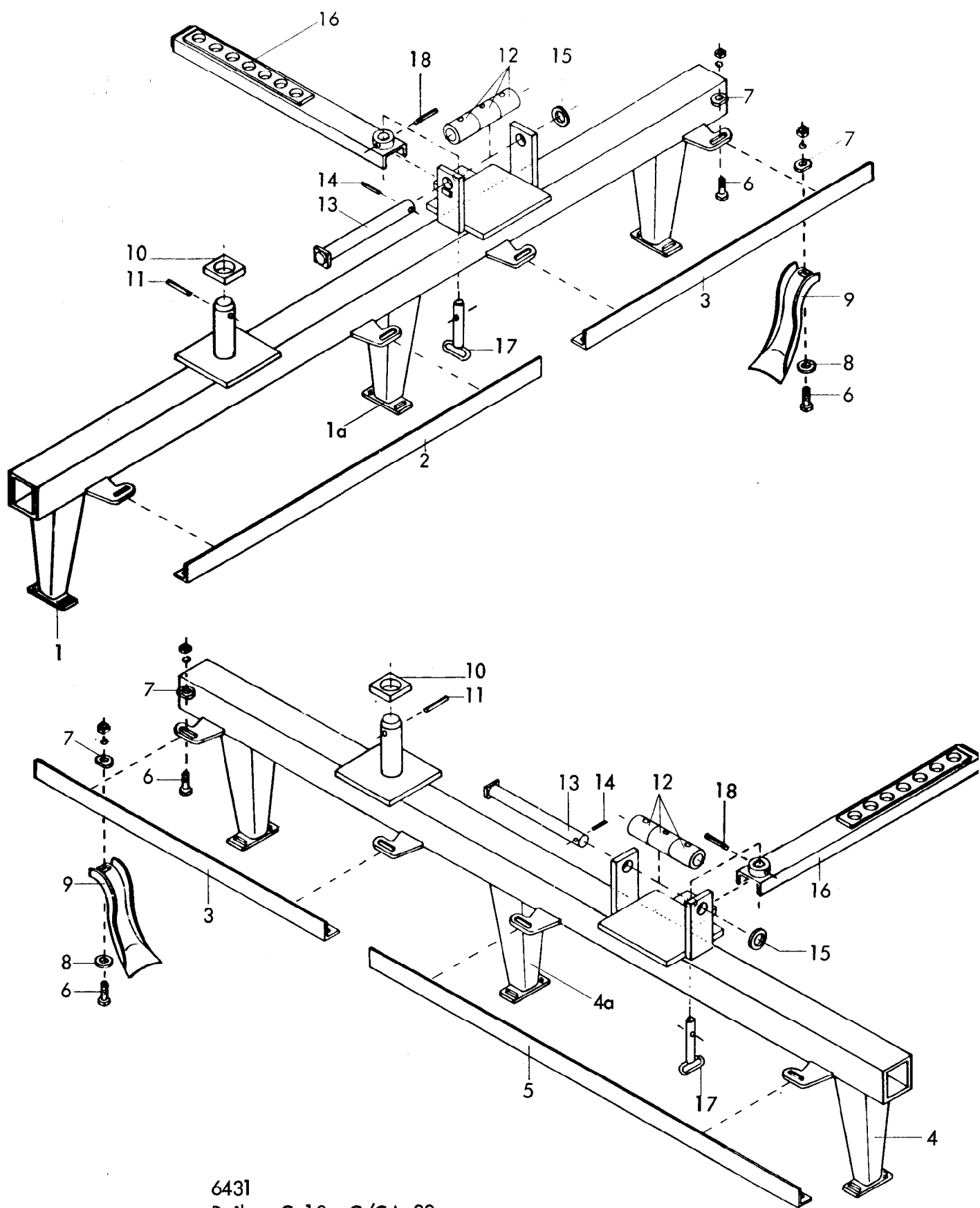
für Fendt-Schnellkuppler



6431
Reiher CA 22, 26
04.82

4 Gerätetyp: Reiher CA 22, 26

Bild-Nr.	Bestell-Nr.	Stücke Gerät/ Baugr.	Ersatzteilbezeichnung	Alte Bestell-Nr.	ca. kg / Teil
1	6431.29.08	1	Zugstrebe		
2	6431.29.07	1	Zugstange		
3	6431.35.00	1	Verriegelungsbolzen Ø 30x213		
4	8404.19.00	1	Federsteckstock BTB-6	4326.13	
5	6431.26.00	1	Aufsattelrahmen		
6	6431.37.00	2	Klemmschraube		
7		2	Federring B 24 DIN 127		
8		2	6-ktmu. M 24 DIN 934-8		
9	6431.28.00	1	Oberlenker kpl.		
10	6431.27.00	1	Unterlenker kpl.		
11	4716.38.00	9	Schmiernippel H 1 8x1	6312.04-6	
12	6431.34.00	1	Zugbolzen Ø 25x130		
13		5	Spannhülse 8x40 DIN 1481		
14	6431.33.00	4	Gelenkbolzen Ø 25x207		
15	6431.31.00	1	Fahrwerk		
16	7512.00.01	2	Aeterna-Buchse XA-6, Ø 52/45x55	4313.10-2	
17	6431.32.00	1	Radbügel kpl.		
18		1	Scheibe 46 DIN 125		
19		1	Spannhülse 10x75 DIN 1481		
20		1	Verbundstift 13x60 + 8x60 DIN 1481		
21	7512.00.05	1	Achse		
22	6330.00.02	1	Scheibe		
23	6330.00.07	1	Nilosring 30207 AV		
24		1	Kegelrollenlager 30207 DIN 720		
25	6330.00.03	1	Nabe GS 2,5		
26	6330.00.04	5	Riffelbolzen		
27	6330.00.05	5	Kugelbundmutter		
28		1	Kegelrollenlager 30205 DIN 720		
29		1	Scheibe 25 DIN 1440		
30		1	Kronenmutter M 24x1,5 DIN 937-8		
31		1	Splint 5x35 DIN 94		
32	6330.00.06	1	Radkappe		
33	6330.00.08	1	Felge 5 1/2" Jx14 H 2		
34	6330.00.09	1	Reifen 205/70 R 14		

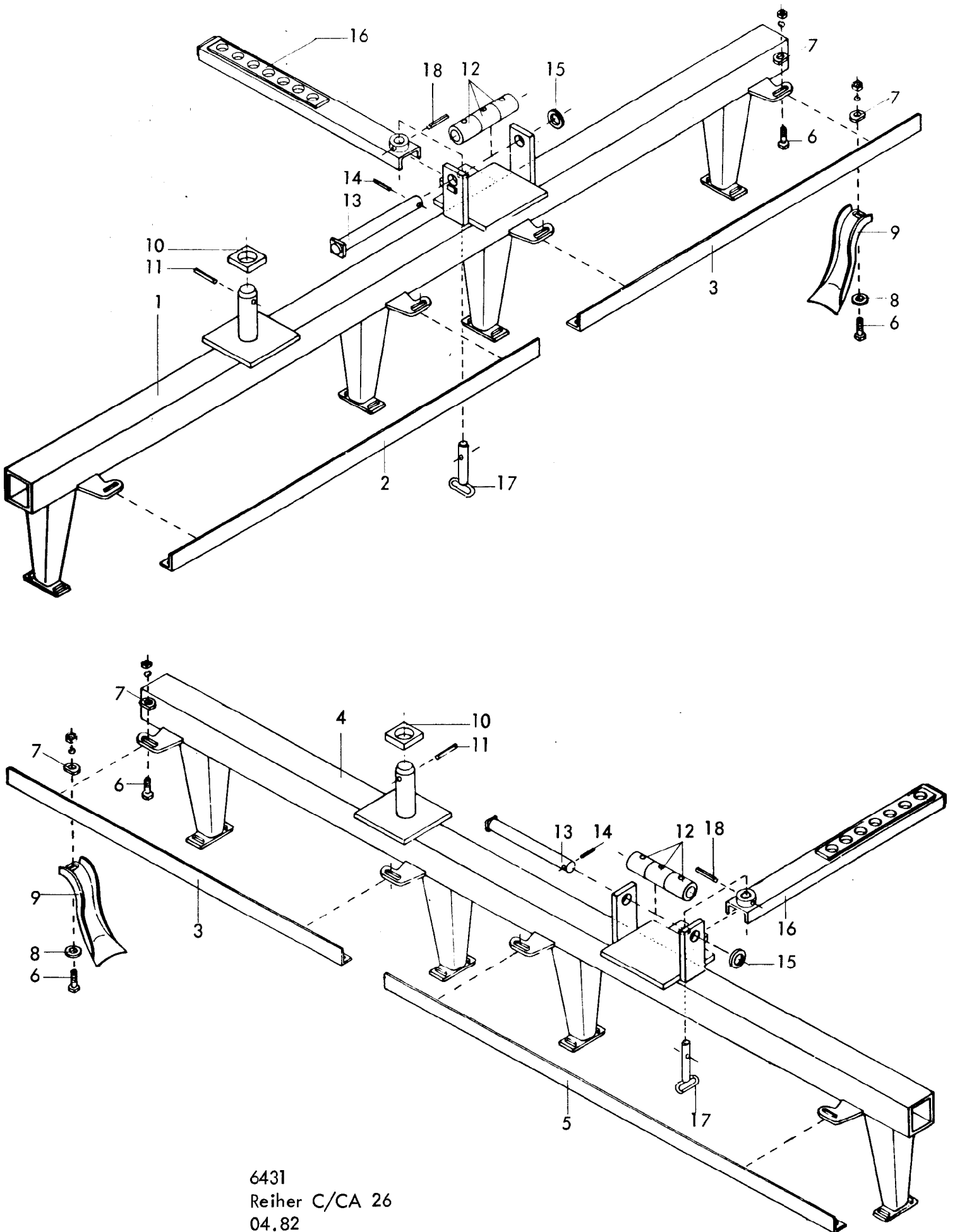


6431
Reiher C 18, C/CA 22
04.82

6 Gerätetyp: Reiher C 18

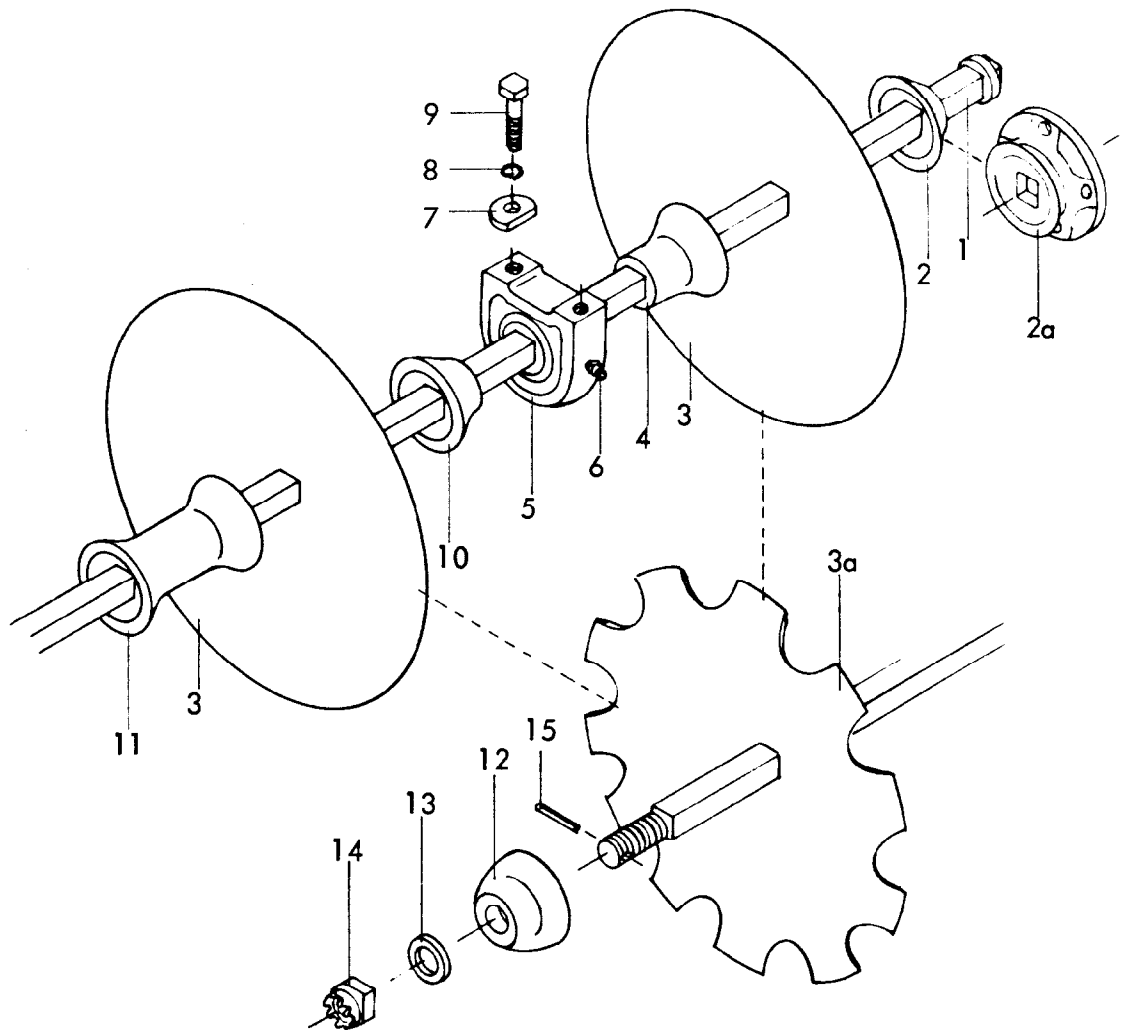
Bild-Nr.	Bestell-Nr.	Stück Gerät/ Baugr.	Ersatzteilbezeichnung	Alte Bestell-Nr.	ca. kg / Teil
1	6431.14.01	1	Scheibenträger -vorn-		
2	6431.19.02	1	5 er Abstreiferschiene		
3	6431.19.01	2	4 er Abstreiferschiene		
4	6431.14.02	1	Scheibenträger -hinten-		
5	6431.19.03	1	6 er Abstreiferschiene		
6		26	6-ktschr. M 12x40 DIN 933-8.8		
"		26	Federring A 12 DIN 127		
"		26	6-ktmu. M 12 DIN 934-8		
7	6437.00.01	26	Scheibe C-132	6418.33-3	
8	6436.60.03	18	Scheibe C-13	2504.07-5	
9	6437.06.00	18	Abstreifer		
10	6440.00.03	2	Unterlage		
11		2	Verbundstift 16x75 + 10x75 DIN 1481		
12	6440.18.01	6	Gleitbuchse		
13	6440.18.02	2	Rollenbolzen		
14		2	Spannhülse 8x50 DIN 1481		
15		2	Scheibe 31 DIN 1441		
16	6440.13.00	2	Stellstrebe		
17	6440.19.14	2	Bolzen B 7 Ø 25x105		
18		2	Spannhülse 8x60 DIN 1481		

Bild-Nr.	Bestell-Nr.	Stückje Gerät/ Baugr.	Ersatzteilbezeichnung	Alte Bestell-Nr.	ca. kg / Teil
1a	6440.15.01	1	Scheibenträger -vorn-		
2	6431.19.03	1	6er Abstreiferschiene		
3	6431.19.02	2	5er Abstreiferschiene		
4a	6440.15.02	1	Scheibenträger -hinten-		
5	6431.19.04	1	7er Abstreiferschiene		
6		30	6-ktschr. M 12x40 DIN 933-8.8		
"		30	Federring A 12 DIN 127		
"		30	6-ktmu. M 12 DIN 934-8		
7	6437.00.01	30	Scheibe C-132	6418.33-3	
8	6436.60.03	22	Scheibe C-13	2504.07-5	
9	6437.06.00	22	Abstreifer		
10	6440.00.03	2	Unterlage		
11		2	Verbundstift 16x75 + 10x75 DIN 1481		
12	6440.18.01	6	Gleitbuchse		
13	6440.18.02	2	Rollenbolzen		
14		2	Spannhülse 8x50 DIN 1481		
15		2	Scheibe 31 DIN 1441		
16	6440.13.00	2	Stellstrebe		
17	6440.19.14	2	Bolzen B 7 Ø 25x105		
18		2	Spannhülse 8x60 DIN 1481		



6431
 Reiher C/CA 26
 04.82

Bild-Nr.	Bestell-Nr.	Stück Gerät/ Baugr.	Ersatzteilbezeichnung	Alte Bestell-Nr.	ca. kg / Teil
1	6440.16.01	1	Scheibenträger -vorn-		
2	6431.19.04	1	7er Abstreiferschiene		
3	6431.19.03	2	6er Abstreiferschiene		
4	6440.16.02	1	Scheibenträger -hinten-		
5	6431.19.05	1	8er Abstreiferschiene		
6		34	6-ktschr. M 12x40 DIN 933-8.8		
"		34	Federring A 12 DIN 127		
"		34	6-ktmu. M 12 DIN 934-8		
7	6437.00.01	34	Scheibe C-132	6418.33-3	
8	6436.60.03	26	Scheibe C-13	2504.07-5	
9	6437.06.00	26	Abstreifer		
10	6440.00.03	2	Unterlage		
11		2	Verbundstift 16x75 + 10x75 DIN 1481		
12	6440.18.01	6	Gleitbuchse		
13	6440.18.02	2	Rollenbolzen		
14		2	Spannhülse 8x50 DIN 1481		
15		2	Scheibe 31 DIN 1441		
16	6440.13.00	2	Stellstrebe		
17	6440.19.14	2	Bolzen B 7 Ø 25x105		
18		2	Spannhülse 8x60 DIN 1481		



Gerätetyp: Reiher C 18, C/CA 22, 26

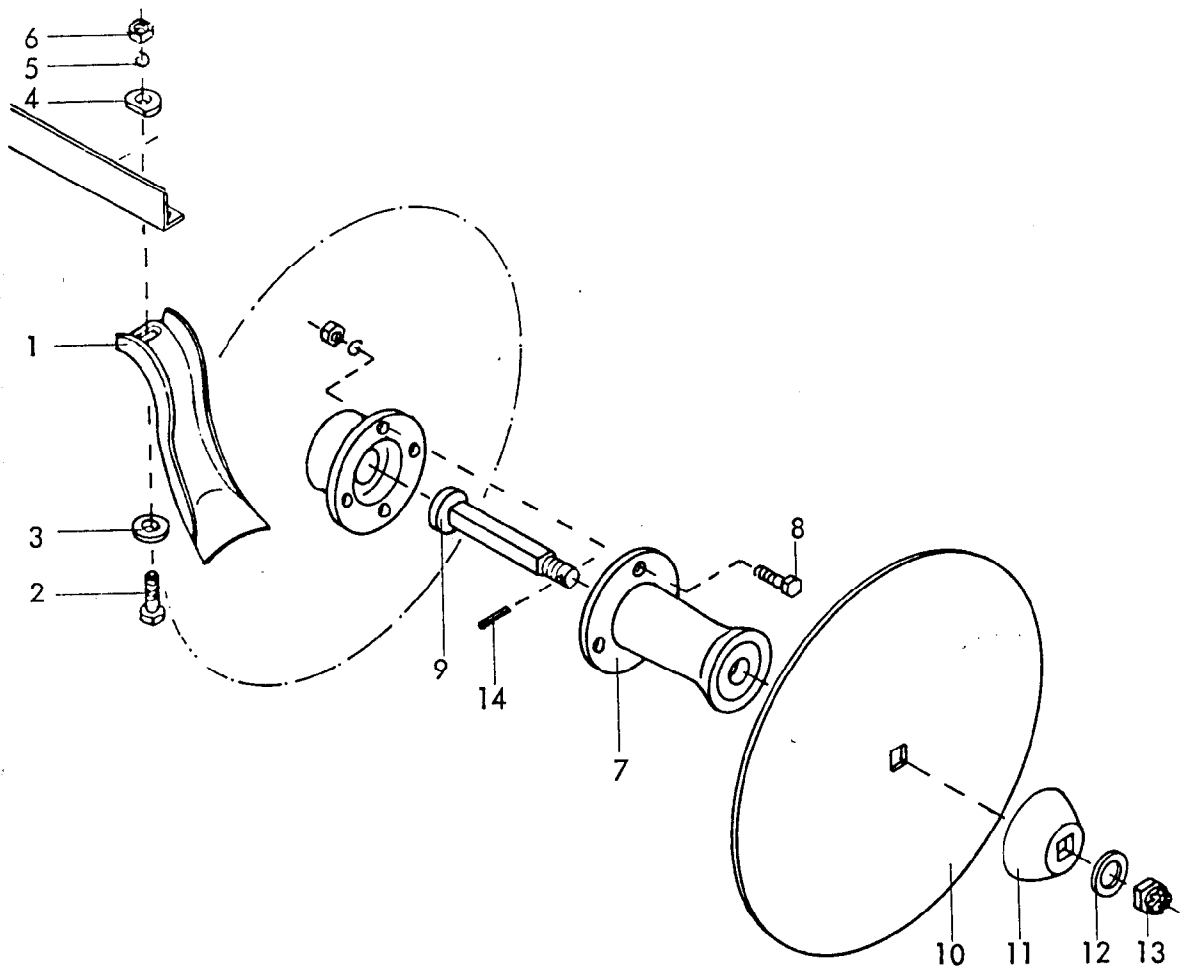
Bild-Nr.	Bestell-Nr.	Stücke Gerät/ Baugr.	Ersatzteilbezeichnung	Alte Bestell-Nr.	ca. kg / Teil
<u>Gerätetyp : Reiher C 18</u>					
1	6431.16.05	2	Achse für 9 Scheiben \varnothing 30x2005 lg.		
2	6431.08.05	1	Scheibenteller ESG-94		
2a	6431.08.02	1	Flanschteller ESG-91		
3	6442.01.03	18(9)	Eggscheibe SG-610	6414.06-1	
3a	6442.01.04	18(9)	Eggscheibe SG-610 Z	6414.07-1	
4	6431.08.03	4	Lagerdistanzstück -innen- ESG-92		
5	6431.08.07	4	Lager komplett	6418.14-3 (LW-3) 6414.06-8 (W209PPB5)	
6	4716.38.00	4	Schmiernippel H 1 8x1	6312.04-6	
7	6435.00.05	8	Scheibe C-173	6418.19-2	
8		8	Federring B 16 DIN 127		
9		8	6-ktschr. M 16x40 DIN 933-8.8		

Bild-Nr.	Bestell-Nr.	Stücke Gerät/ Baugr.	Ersatzteilbezeichnung	Alte Bestell-Nr.	ca. kg/Teil
10	6431.08.04	4	Lagerdistanzstück -außen- ESG-93		
11	6431.08.01	12	Scheibendistanzstück ESG-9		
12	6431.08.08	2	Scheibenschlußstück ESG-97		
13	4511.23.01	2	Scheibe C-32	6423.15	
14		2	Kronenmutter M 30 DIN 935-8		
15		2	Spannhülse 6x45 DIN 1481		
			<u>Gerätetyp : Reiher C/CA 22</u>		
1	6431.16.07	2	Achse für 11 Scheiben \varnothing 30x2465 lg.		
2	6431.08.05	1	Scheibenteller ESG-94		
2a	6431.08.02	1	Flanschteller ESG-91		
3	6442.01.03	22(11)	Eggenscheibe SG-610	6414.06-1	
3a	6442.01.04	22(11)	Eggenscheibe SG-610 Z	6414.07-1	
4	6431.08.03	6	Lagerdistanzstück -innen- ESG-92		
5	6431.08.07	6	Lager komplett	6418.14-3 (LW-3) 6414.06-8 (W 209 PPB 5)	
6	4716.38.00	6	Schmiernippel H 1 8x1	6312.04-6	
7	6435.00.05	12	Scheibe C-173	6418.19-2	
8		12	Federring B 16 DIN 127		
9		12	6-ktschr. M 16x40 DIN 933-8.8		
10	6431.08.04	6	Lagerdistanzstück -außen- ESG-93		
11	6431.08.01	14	Scheibendistanzstück ESG-9		
12	6431.08.08	2	Scheibenschlußstück ESG-97		
13	4511.23.01	2	Scheibe C-32	6423.15	
14		2	Kronenmutter M 30 DIN 935-8		
15		2	Spannhülse 6x45 DIN 1481		
			<u>Gerätetyp : Reiher C/CA 26</u>		
1	6431.16.02	2	Achse für 6 Scheiben \varnothing 30x1315 lg.		
1	6431.16.03	2	Achse für 7 Scheiben \varnothing 30x1545 lg.		
2	6431.08.05	3	Scheibenteller ESG-94		
2a	6431.08.02	1	Flanschteller ESG-91		
3	6442.01.03	26(13)	Eggenscheibe SG-610	6414.06-1	
3a	6442.01.04	26(13)	Eggenscheibe SG-610 Z	6414.07-1	
4	6431.08.03	8	Lagerdistanzstück -innen- ESG-92		
5	6431.08.07	8	Lager komplett	6418.14-3 (LW-3) 6414.06-8 (W 209 PPB 5)	
6	4716.38.00	8	Schmiernippel H 1 8x1	6312.04-6	

12 Gerätetyp: Reihler C/CA 26

Bild-Nr.	Bestell-Nr.	Stücke Gerät/ Baugr.	Ersatzteilbezeichnung	Alte Bestell-Nr.	ca. kg/Teil
7	6435.00.05	16	Scheibe C-173	6418.19-2	
8		16	Federring B 16 DIN 127		
9		16	6-ktschr. M 16x40 DIN 933-8.8		
10	6431.08.04	8	Lagerdistanzstück -außen- ESG-93		
11	6431.08.01	14	Scheibendistanzstück ESG-9		
12	6431.08.08	4	Scheibenschlußstück ESG-97		
13	4511.23.01	4	Scheibe C-32	6423.15	
14		4	Kronenmutter M 30 DIN 935-8		
15		4	Spannhülse 6x45 DIN 1481		

04.82



Gerätetyp: Reiher C, Elster C

-Zusatzscheibe Ø 510-

Bild-Nr.	Bestell-Nr.	Stück/Gerät/Baugr.	Ersatzteilbezeichnung	Alte Bestell-Nr.	ca. kg/Teil
1	6437.06.00	1	Abstreifer		
2		1	6-ktschr. M 12x40 DIN 933-8.8		
3	6436.60.03	1	Scheibe C-13	2504.07-5	
4	6437.00.01	1	Scheibe C-132	6418.33-3	
5		1	Federring A 12 DIN 127		
6		1	6-ktmu. M 12 DIN 934-8		
7	6431.10.01	1	Ansatz für Zusatzscheibe, ESG-96		
8		4	6-ktschr. M 16x45 DIN 933-8.8		
"		4	Federring B 16 DIN 127		
"		4	6-ktmu. M 16 DIN 934-8		
9	6431.24.00	1	Achse		
10	6437.05.02	1	Zusatzscheibe SG-510	6418.25-1	
11	6435.00.07	1	Scheibenteller ESG-62	6402.23-3	
12		1	Scheibe 25 DIN 6916		
13		1	Kronenmutter M 24 DIN 935-8		
14		1	Spannhülse 5x36 DIN 1481		06.81
	<u>6431.10.00</u>	1	Zusatzscheibe Ø 510 komplett, Bild-Nr. 1-14		

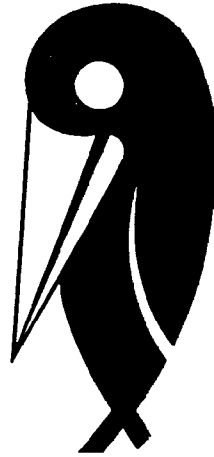


Ersatzteilliste

Reiher C 18, C/CA 22, 26

Bei Ersatzteilbestellungen bitte Rückseite beachten!


RABEWERK



Wichtig bei Ersatzteilbestellungen:

Bitte machen Sie bei jeder Bestellung folgende Angaben:

1. Gerätetype (auf Typenschild eingeschlagen).
2. Maschinenummer (auf Typenschild und Rahmen eingeschlagen).

RABE WERK <small>GmbH + Co.  D-49152 Bad Essen</small>	
Typ	
Nr.	Kontrolle

▲
Typenschild

3. Bestellnummer oder, falls hinter der entsprechenden Bildnummer keine Bestellnummer angegeben ist, die Lagernummer bzw. die DIN-Nummer mit den dazugehörigen Maßen. Wünschen Sie den Bezug kompletter Baugruppen, so geben Sie bitte die unterstrichene Bestellnummer an.
4. Die gewünschte Stückzahl der zu liefernden Ersatzteile.

RABE WERK

GmbH + Co., Landmaschinenfabrik, D-49152 Bad Essen

Telefon: (05472) 7710 · Telex: 941617 · Telefax: (05472) 771190