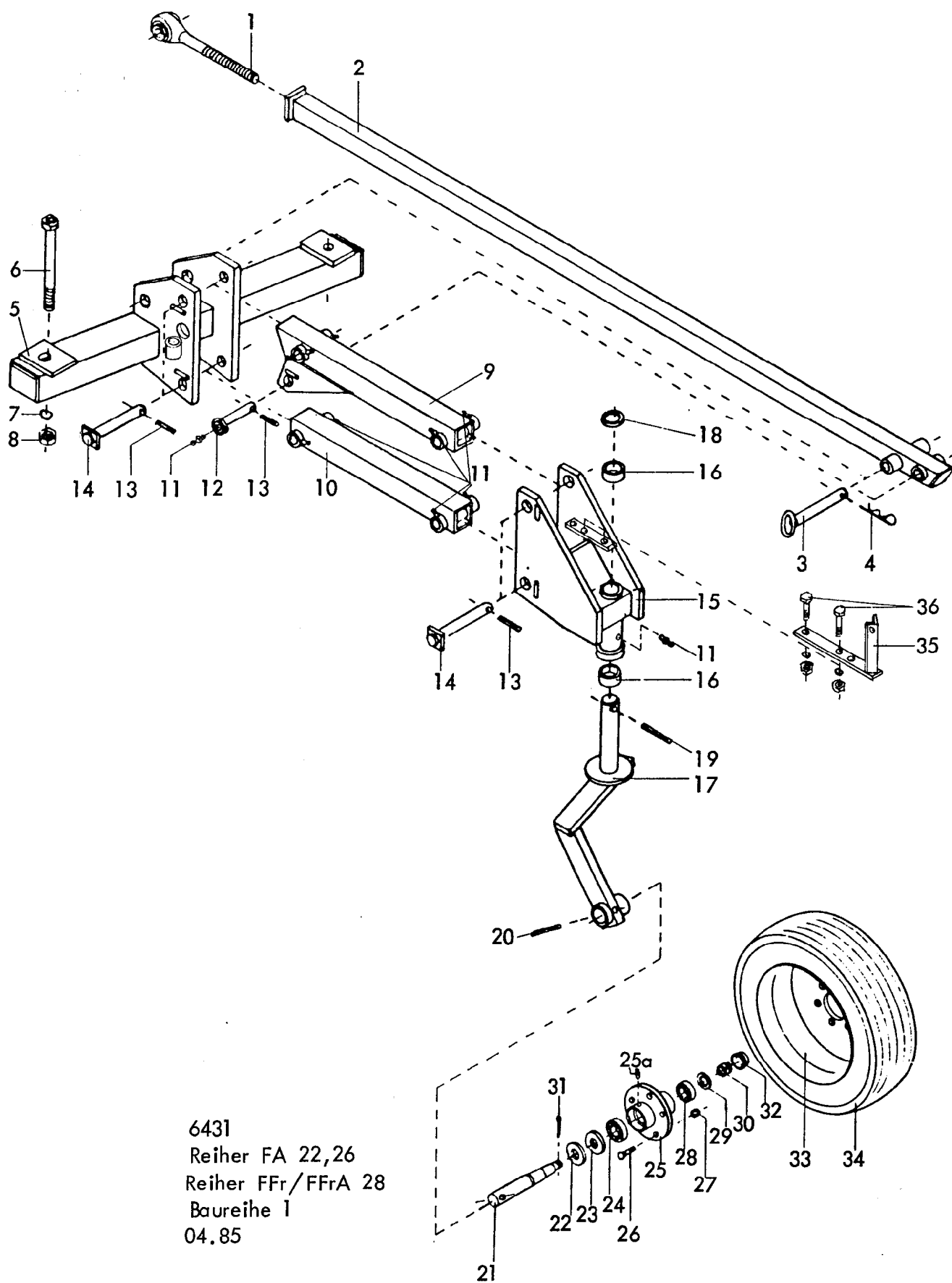


Gerätetyp: Reiherr F / FA 22,26, FFr / FFrA 28 Baureihe 1

Bild-Nr.	Bestell-Nr.	Stück/Gerät/Baugr.	Ersatzteilbezeichnung	Alte Bestell-Nr.	ca. kg/Teil
1	6431.48.00	1	Rahmen		
2	6440.00.04	2	Rückstrahler -gelb-		
"	84D516V	4	Zylinderschraube M 5x16 DIN 84-5.8		
3	6431.13.02	1	Doppelringschlüssel 30/36		
4	6431.13.01	1	Ringschlüssel 46 -gekröpft-		
	<u>6431.13.00</u>	1	Ringschlüssel komplett, Bild-Nr. 3, 4	6424.01	
					04.85

2 Gerätetyp: Reihler F/FA 22,26 , FFr / FFrA 28 Baureihe 1

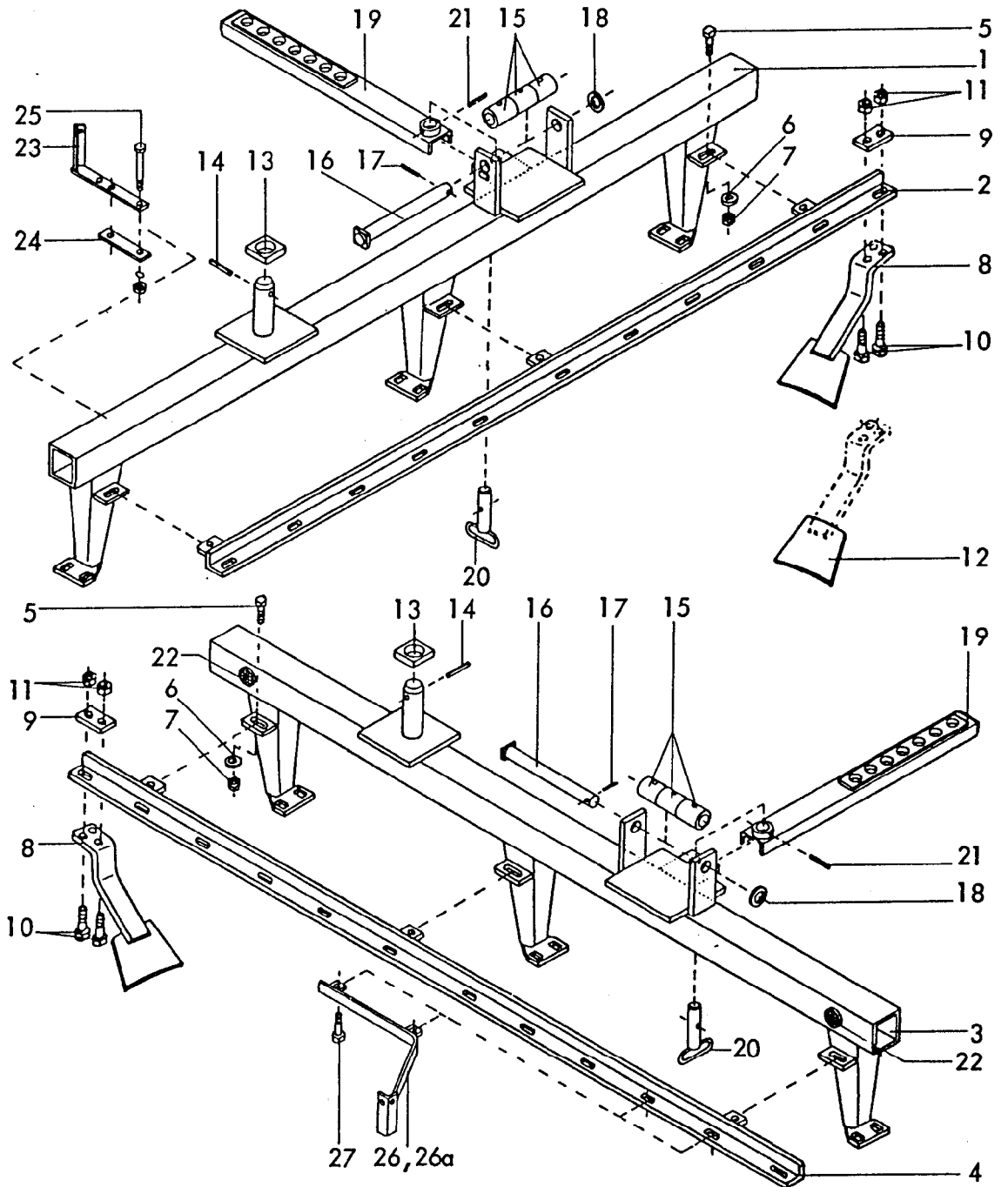
Bild-Nr.	Bestell-Nr.	Stücke Gerät/ Baugr.	Ersatzteilbezeichnung	Alte Bestell-Nr.	ca. kg / Teil
5	6431.49.02	1	Bolzen B 2, \varnothing 25x133		
6	4716.35.00	4	Federsteckstock BTB-4	6416.01-3	
7	6431.49.01	1	Bolzen B 1, \varnothing 25x123		
8	6431.03.00	1	Turm		
8a	4716.38.00	1	Schmiernippel H 1 8x1	6312.04-6	
9	4716.37.00	1	Typenschild SX-4		
"	1476D410	2	Halbrundkerbnagel 4x10 DIN 1476		
10	4722.00.03	3	Einspannbuchse EG 19/25x20 für Kat. I		
11	6333.11.00	1	O.L.-Stock Kat. I, DTB-123x97		
11	6333.09.00	1	O.L.-Stock Kat. II, DTB-112x87		
11	6333.10.00	1	O.L.-Stock Kat III, DTB-112x35		
12	6431.18.00	1	Turmelenkbolzen		
13	1481D1065	1	Spannstift 10x65 DIN 1481		
14	6431.36.00	1	Unterlenkerachse Kat. I, DA-714		
14	8007.17.02	1	Dreipunktachse Kat. II, DA-793	8404.55.03	
14	8406.28.00	1	Dreipunktachse Kat. III -kurz-, DA-713		
14	8007.17.05	1	Dreipunktachse Kat. III, DA-75		
15	8007.32.01	1	Dreipunktachse Kat. II, DA-752		
15	8007.32.03	1	Dreipunktachse Kat. III, DA-754		
			} für Fendt-Schnellkuppler		
16	8404.61.01	1	Klemmring UW-72	4307.15-2	
17	8409.69.00	1	Klemmring mit Drehsicherung		
18	931D1265P	2	6-ktschr. M 12x65 DIN 931-8.8		
"	127DA12	2	Federring A 12 DIN 127		
"	934D12P	2	6-ktmu. M 12 DIN 934-8		
19	6431.50.00	1	Turmstrebe		
20	4348.42.00	2	Bolzen ZB-25x144		
21	1481D840	4	Spannstift 8x40 DIN 1481		
22	126D26	4	Scheibe 26 DIN 126		
23	6440.19.08	1	Bolzen B 4, \varnothing 25x240		
24	6609.00.00	8	Betongewicht	6426.02	
25	6442.10.00	2	Gewichteträger		
26	933D2440P	8	6-ktschr. M 24x40 DIN 933-8.8		
"	127DB24	8	Federring B 24 DIN 127		



6431
 Reiher FA 22,26
 Reiher FFr/FFrA 28
 Baureihe 1
 04.85

4 Gerätetyp: Reihler FA 22,26 , FFr / FFrA 28 Baureihe 1

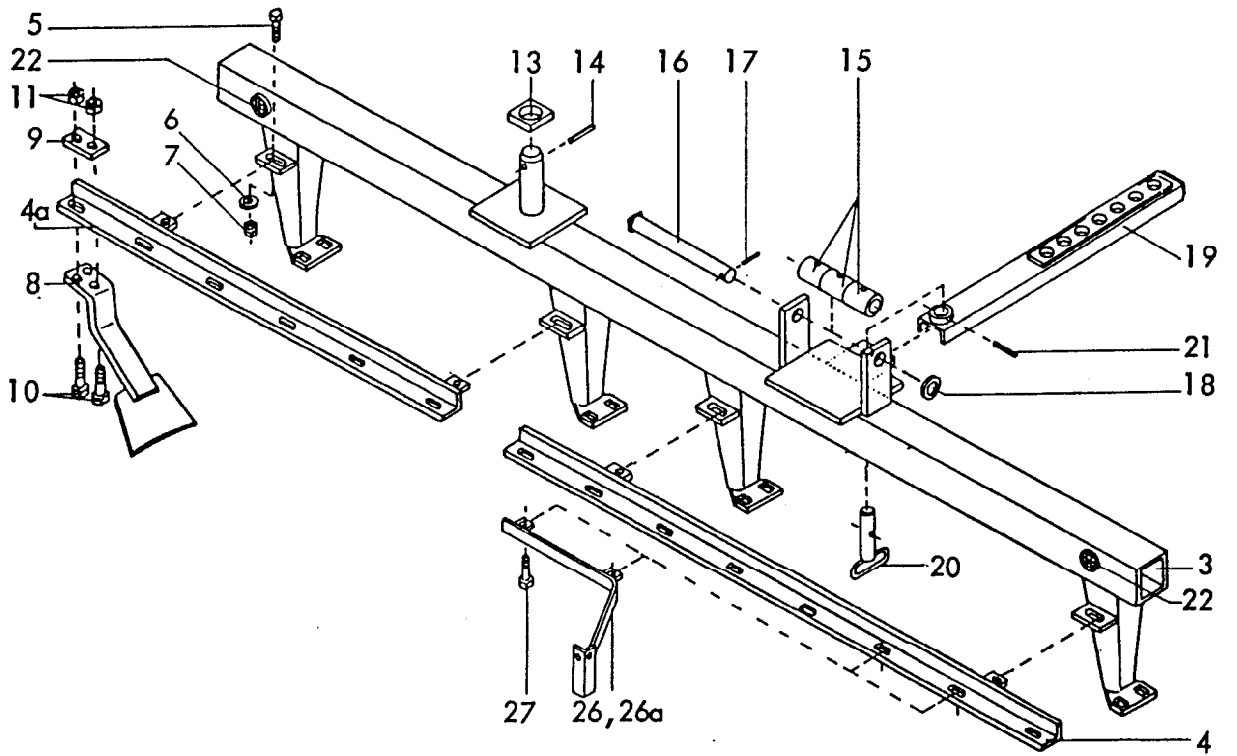
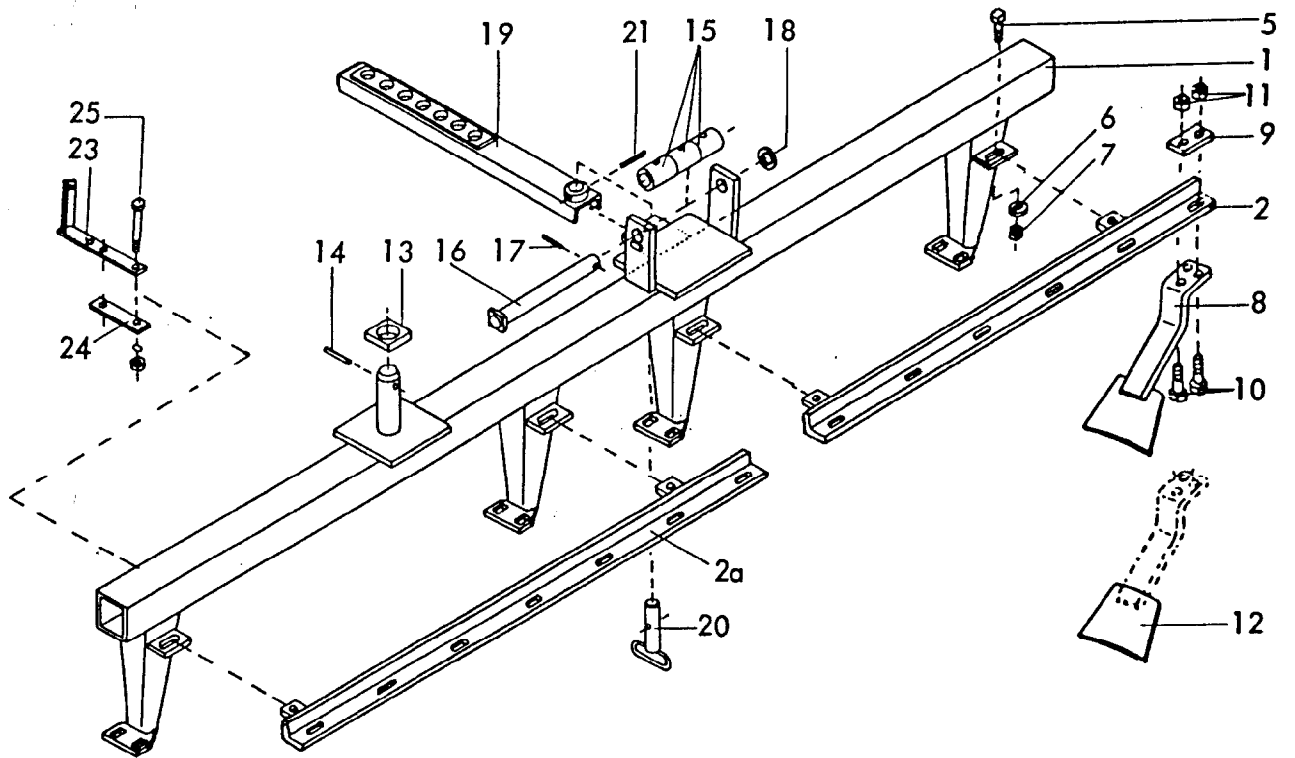
Bild-Nr.	Bestell-Nr.	Stück Gerät/ Baugr.	Ersatzteilbezeichnung	Alte Bestell-Nr.	ca. kg / Teil
1	6431.29.08	1	Zugstrebe		
2	6431.51.01	1	Zugstange		
3	6431.35.00	1	Verriegelungsbolzen Ø 30x213		
4	8404.19.00	1	Federsteckstock BTB-6	4326.13	
5	6431.26.00	1	Aufsattelrahmen		
6	6431.45.00	2	Klemmschraube		
7	127DB30	2	Federring B 30 DIN 127		
8	934D30P	2	6-ktmu. M 30 DIN 934-8		
9	6431.28.00	1	Oberlenker kpl.		
10	6431.27.00	1	Unterlenker kpl.		
11	4716.38.00	10	Schmiernippel H 1 8x1	6312.04-6	
12	6431.52.00	1	Zugbolzen Ø 25x155		
13	1481D840	5	Spannstift 8x40 DIN 1481		
14	6431.33.00	4	Gelenkbolzen Ø 25x207		
15	6431.31.00	1	Fahrwerk		
16	7512.00.01	2	Aeterna-Buchse XA-6, Ø 52/45x55	4313.10-2	
17	6431.32.00	1	Radbügel kpl.		
18	125D46	1	Scheibe 46 DIN 125		
19	1481D1075	1	Spannstift 10x75 DIN 1481		
20	1481D1360	1	Spannstift 13x60 DIN 1481		
"	1481D860	1	Spannstift 8x60 DIN 1481		
21	2612.15.00	1	Achse		
22	6330.00.02	1	Scheibe		
23	6330.00.07	1	Nilosring 30207 AV		
24	720D30207	1	Kegelrollenlager 30207 DIN 720		
25	7523.01.01	1	Nabe GS 2,5		
25a	71412DB81	1	Schmiernippel BM 8x1 DIN 71412		
26	6330.00.04	5	Riffelbolzen M 12x1,5x36		
27	6330.00.05	5	Kugelbundmutter M 12x1,5		
28	720D30205	1	Kegelrollenlager 30205 DIN 720		
29	1440D25	1	Scheibe 25 DIN 1440		
30	937D2415P	1	Kronenmutter M 24x1,5 DIN 937-8		
31	94D536	1	Splint 5x36 DIN 94		
32	6330.00.06	1	Radkappe		
33	6330.11.02	1	Felge 6 J x 14 H 2		
34	6330.11.01	1	Reifen 195 R 14 C		
35	6438.56.00	1	Leuchtenträger		
36	933D1030P	2	6-ktchr. M 10x30 DIN 933-8.8		
"	127DA10	2	Federring A 10 DIN 127		



6431/6440
 Reih F/FA 22 Baureihe 1
 04.85

6 Gerätetyp: Reiher F/FA 22 Baureihe 1

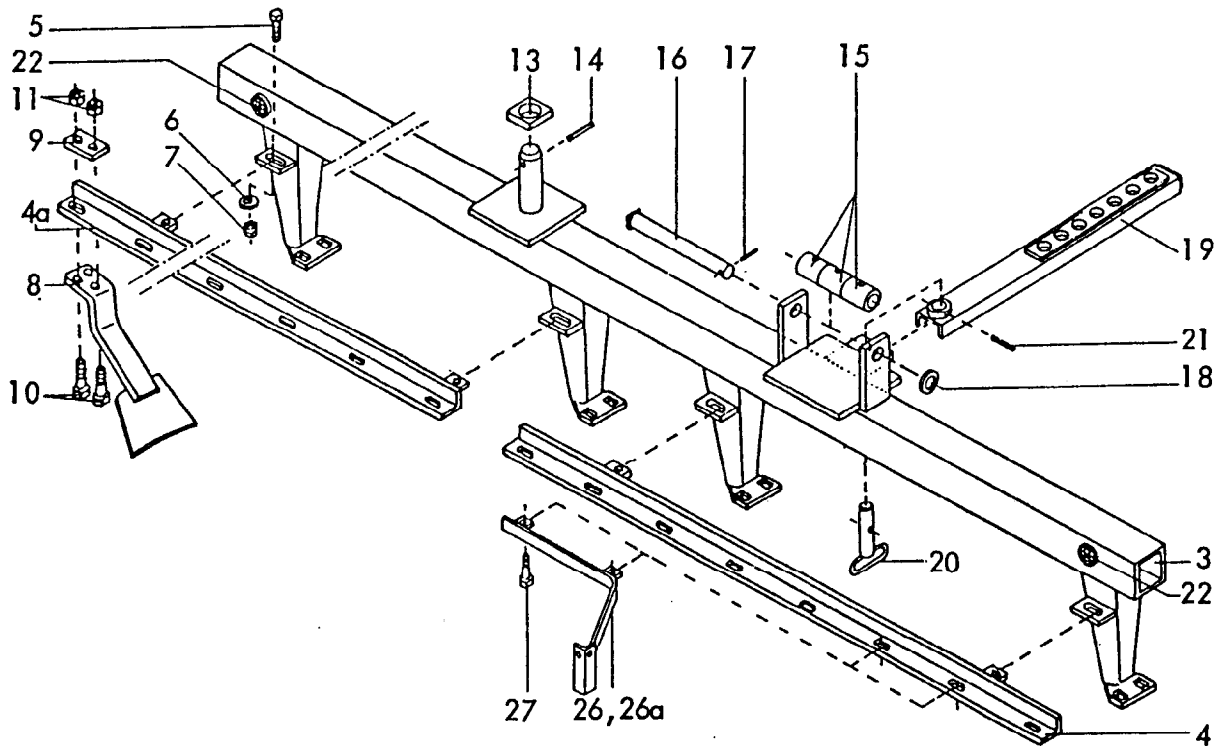
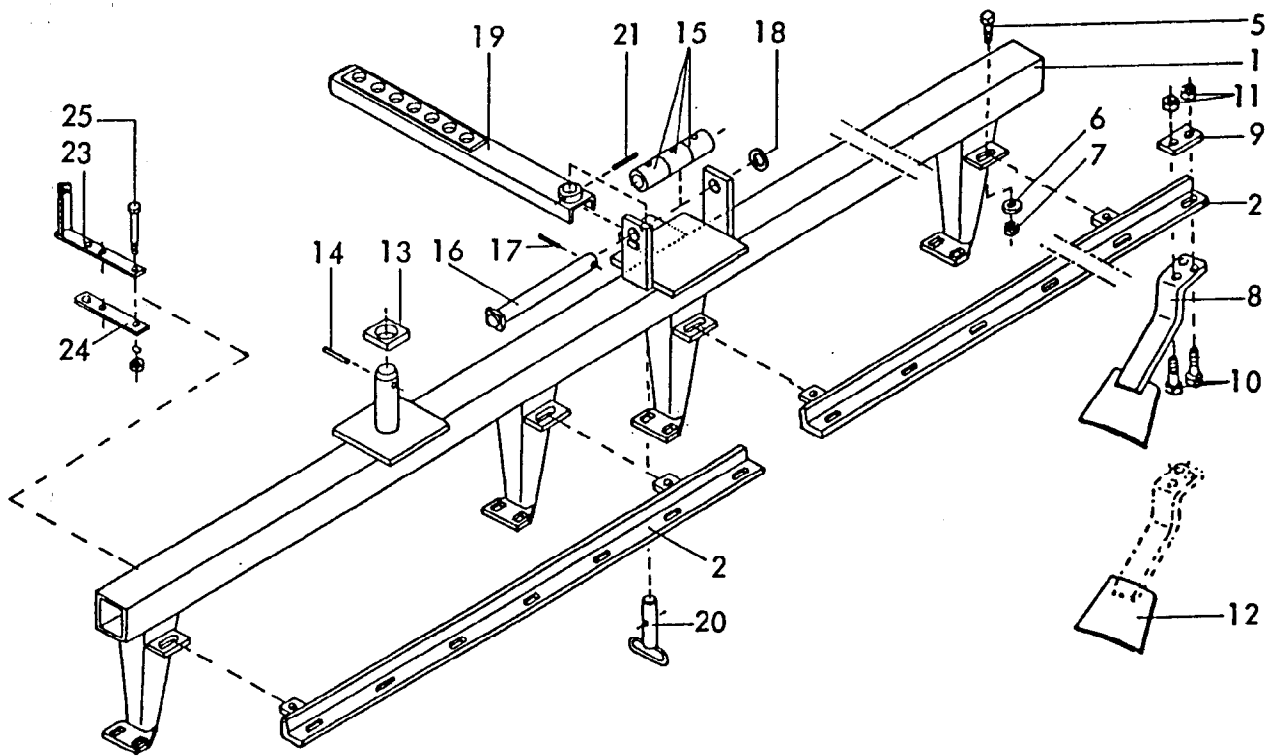
Bild-Nr.	Bestell-Nr.	Stücke Gerät/ Baugr.	Ersatzteilbezeichnung	Alte Bestell-Nr.	ca. kg/Teil
1	6440.50.00	1	Scheibenträger -vorn-		
2	6442.21.20	1	11 er Abstreiferschiene		
3	6440.51.00	1	Scheibenträger -hinten-		
4	6442.21.21	1	12 er Abstreiferschiene		
5	933D1645P	6	6-ktschr. M 16x45 DIN 933-8.8		
6	7518.00.02	6	Scheibe C-170	4504.26-7	
7	980DV16P	6	Sicherungsmutter VM 16 DIN 980-8		
8	6431.05.00	22	Abstreifer		
9	6431.00.01	22	Unterlegplatte		
10	931D1245P	44	6-ktschr. M 12x45 DIN 931-8.8		
11	980DV12P	44	Sicherungsmutter VM 12 DIN 980-8		
12	6431.07.02		Abstreiferblech zum Anschweißen		
13	6440.00.03	2	Unterlage		
14	1481D1675	2	Spannstift 16x75 DIN 1481 } Verbundstift		
"	1481D1075	2		Spannstift 10x75 DIN 1481 }	
15	6440.27.03	6	Gleitbuchse		
16	6440.27.01	2	Rollenbolzen		
17	1481D850	2	Spannstift 8x50 DIN 1481		
18	1441D31	2	Scheibe 31 DIN 1441		
19	6440.13.00	2	Stellstrebe		
20	6440.19.14	2	Bolzen B 7, Ø 25x105		
21	1481D860	2	Spannstift 8x60 DIN 1481		
22	6440.00.05	2	Rückstrahler -rot-		
"	84D516V	2	Zylinderschraube M 5x16 DIN 84-5.8		
23	6438.56.00	2	Leuchtenhalter -vorn-		
24	6438.59.00	2	Gegenlasche		
25	601D10130Mu	4	6-ktschr. M 10x130 Mu DIN 601		
"	127DA10	4	Federring A 10 DIN 127		
26	6440.32.01	1	Leuchtenhalter -links-		
26a	6440.32.02	1	Leuchtenhalter -rechts-		
27	933D1250N	4	6-ktschr. M 12x50 DIN 933-10.9		



6431/6440
 Reiherr F/FA 26 Baureihe 1
 04.85

8 Gerätetyp: Reiher F/FA 26 Baureihe 1

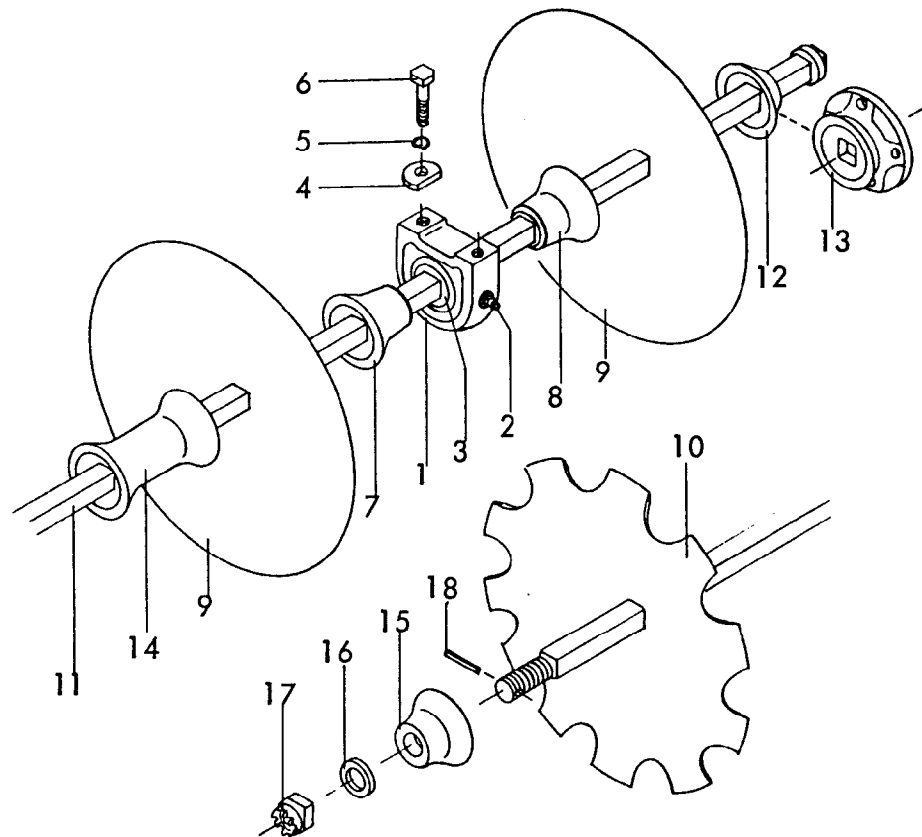
Bild-Nr.	Bestell-Nr.	Stück/ Gerät/ Baugr.	Ersatzteilbezeichnung	Alle Bestell-Nr.	ca. kg / Teil
1	6440.52.00	1	Scheibenträger -vorn-	4504.26-7	
2	6442.21.11	1	6 er Abstreiferschiene		
2a	6442.21.16	1	7 er Abstreiferschiene		
3	6440.53.00	1	Scheibenträger -hinten-		
4	6442.21.18	1	8 er Abstreiferschiene		
4a	6442.21.12	1	6 er Abstreiferschiene		
5	933D1645P	8	6-ktschr. M 16x45 DIN 933-8.8		
6	7518.00.02	8	Scheibe C-170		
7	980DV16P	8	Sicherungsmutter VM 16 DIN 980-8		
8	6431.05.00	26	Abstreifer		
9	6431.00.01	26	Unterlegplatte		
10	931D1245P	52	6-ktschr. M 12x45 DIN 931-8.8		
11	980DV12P	52	Sicherungsmutter VM 12 DIN 980-8		
12	6431.07.02		Abstreiferblech zum Anschweißen		
13	6440.00.03	2	Unterlage		
14	1481D1675	2	Spannstift 16x75 DIN 1481		
"	1481D1075	2	Spannstift 10x75 DIN 1481		
15	6440.27.03	6	Gleitbuchse		
16	6440.27.01	2	Rollenbolzen		
17	1481D850	2	Spannstift 8x50 DIN 1481		
18	1441D31	2	Scheibe 31 DIN 1441		
19	6440.13.00	2	Stellstrebe		
20	6440.19.14	2	Bolzen B 7, Ø 25x105		
21	1481D860	2	Spannstift 8x60 DIN 1481		
22	6440.00.05	2	Rückstrahler -rot-		
"	84D516V	2	Zylinderschraube M 5x16 DIN 84-5.8		
23	6438.56.00	2	Leuchtenhalter -vorn-		
24	6438.59.00	2	Gegenlasche		
25	601D10130Mu	4	6-ktschr. M 10x130 Mu DIN 601		
"	127DA10	4	Federring A 10 DIN 127		
26	6440.32.01	1	Leuchtenhalter -links-		
26a	6440.32.02	1	Leuchtenhalter -rechts-		
27	933D1250N	4	6-ktschr. M 12x50 DIN 933-10.9		



6440
 Reiherr FFr / FFrA 28 Baureihe 1
 04.85

10 Gerätetyp: Reiher FFr / FFrA 28 Baureihe 1

Bild-Nr.	Bestell-Nr.	Rück- Gerät/ Baugr.	Ersatzteilbezeichnung	Alle Bestell-Nr.	ca. kg / Teil
1	6440.67.00	1	Scheibenträger -vorn-		
2	6442.21.16	2	7 er Abstreiferschiene		
3	6440.68.00	1	Scheibenträger -hinten-		
4	6442.21.18	1	8 er Abstreiferschiene		
4a	6442.21.17	1	7 er Abstreiferschiene		
5	933D1645P	8	6-ktschr. M 16x45 DIN 933-8.8		
6	7518.00.02	8	Scheibe C-170	4504.26-7	
7	980DV16P	8	Sicherungsmutter VM 16 DIN 980-8		
8	6431.05.00	28	Abstreifer		
9	6431.00.01	28	Unterlegplatte		
10	931D1245P	56	6-ktschr. M 12x45 DIN 931-8.8		
11	980DV12P	56	Sicherungsmutter VM 12 DIN 980-8		
12	6431.07.02		Abstreiferblech zum Anschweißen		
13	6440.00.03	2	Unterlage		
14	1481D1675	2	Spannstift 16x75 DIN 1481 } Verbundstift Spannstift 10x75 DIN 1481 }		
"	1481D1075	2			
15	6440.27.03	6	Gleitbuchse		
16	6440.27.01	2	Rollenbolzen		
17	1481D850	2	Spannstift 8x50 DIN 1481		
18	1441D31	2	Scheibe 31 DIN 1441		
19	6440.13.00	2	Stellstrebe		
20	6440.19.14	2	Bolzen B 7, Ø 25x105		
21	1481D860	2	Spannstift 8x60 DIN 1481		
22	6440.00.05	2	Rückstrahler -rot-		
"	84D516V	2	Zylinderschraube M 5x16 DIN 84-5.8		
23	6438.56.00	2	Leuchtenhalter -vorn-		
24	6438.59.00	2	Gegenlasche		
25	601D10130Mu	4	6-ktschr. M 10x130 Mu DIN 601		
"	127DA10	4	Federring A 10 DIN 127		
26	6440.32.01	1	Leuchtenhalter -links-		
26a	6440.32.02	1	Leuchtenhalter -rechts-		
27	933D1250N	4	6-ktschr. M 12x50 DIN 933-10.9		

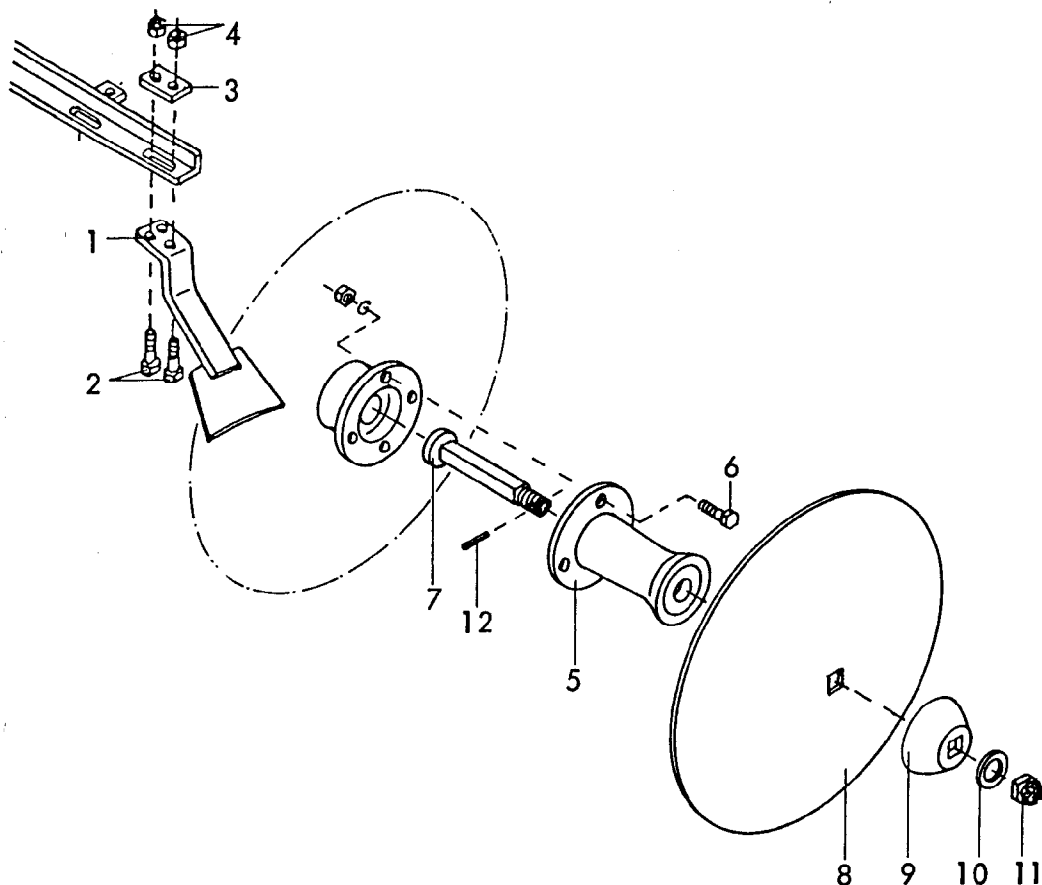


Gerätetyp: Reiher F/FA 22,26, FFr/FFrA 28 Baureihe 1

Bild-Nr.	Bestell-Nr.	Stückje Gerät/ Baugr.	Ersatzteilbezeichnung	Alte Bestell-Nr.	ca. kg / Teil
1	6440.92.02	1	Stückzahl pro Lager : 6x für Reiher F/FA 22, 8x für Reiher F/FA 26, FFr/FFrA 28 Gußgehäuse		
2	6436.30.06	1	Schmiernippel H 1 8x1 (Ulrichskötter)		
3	6440.92.01	1	Rillenkugellager GW 211 PPB 3 AH 10		
	6440.92.00	1	Stehlagergehäuse + Lager komplett, Bild-Nr. 1 - 3		
4	6435.00.05	2	Scheibe C-173	6418.19-2	
5	127DB16	2	Federring B 16 DIN 127		
6	933D1640P	2	6-ktschr. M 16x40 DIN 933-8.8		
7	6431.08.49	1	Lagerdistanzstück -außen- ESG-98		
8	6431.08.50	1	Lagerdistanzstück -innen- ESG-99		
9	6442.01.03		Eggscheibe SG-610	6414.06-1	
9	6442.32.01		Eggscheibe SG-663		
10	6442.01.04		Eggscheibe SG-610 Z	6414.07-1	
10	6442.32.02		Eggscheibe SG-663 Z		
			Stückzahl je nach Typ		

12 Gerätetyp: Reiher F/FA 22,26, FFr/FFrA 28 Baureihe 1

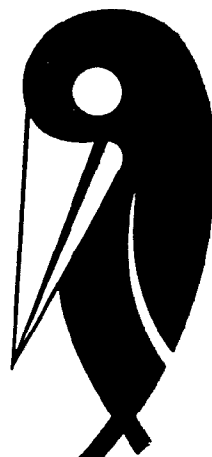
Bild-Nr.	Bestell-Nr.	Stück Gerät/ Baugr.	Ersatzteilbezeichnung	Alte Bestell-Nr.	ca. kg/Teil
<u>Gerätetyp : Reiher F/FA 22</u>					
11	6431.16.07	2	Achse für 11 Scheiben □ 30x2475 lg.	6423.15	
12	6431.08.05	1	Scheibenteller ESG-94		
13	6431.08.02	1	Flanschteller ESG-91		
14	6431.08.01	14	Scheibendistanzstück ESG-9		
15	6431.08.08	2	Scheibenschlußstück ESG-97		
16	4511.23.01	2	Scheibe C-32		
17	935D30P	2	Kronenmutter M 30 DIN 935-8		
18	1481D645	2	Spannstift 6x45 DIN 1481		
<u>Gerätetyp : Reiher F/FA 26</u>					
11	6431.16.02	2	Achse für 6 Scheiben □ 30x1325 lg.	6423.15	
11	6431.16.03	2	Achse für 7 Scheiben □ 30x1555 lg.		
12	6431.08.05	3	Scheibenteller ESG-94		
13	6431.08.02	1	Flanschteller ESG-91		
14	6431.08.01	14	Scheibendistanzstück ESG-9		
15	6431.08.08	4	Scheibenschlußstück ESG-97		
16	4511.23.01	4	Scheibe C-32		
17	935D30P	4	Kronenmutter M 30 DIN 935-8		
18	1481D645	4	Spannstift 6x45 DIN 1481		
<u>Gerätetyp : Reiher FFr/FFrA 28</u>					
11	6431.16.03	4	Achse für 7 Scheiben □ 30x1555 lg.	6423.15	04.85
12	6431.08.05	3	Scheibenteller ESG-94		
13	6431.08.02	1	Flanschteller ESG-91		
14	6431.08.01	16	Scheibendistanzstück ESG-9		
15	6431.08.08	4	Scheibenschlußstück ESG-97		
16	4511.23.01	4	Scheibe C-32		
17	935D30P	4	Kronenmutter M 30 DIN 935-8		
18	1481D645	4	Spannstift 6x45 DIN 1481		



Gerätetyp: Elster F, Reiher F/FA, FFr(A)

-Zusatzscheibe Ø 510-


Bild-Nr.	Bestell-Nr.	Stücke Gerät/ Baugr.	Ersatzteilbezeichnung	Alte Bestell-Nr.	ca. kg/Teil
1	6431.05.00	1	Abstreifer		
2	931D1245P	2	6-ktschr. M 12x45 DIN 931-8.8		
3	6431.00.01	1	Unterlegplatte		
4	980DV12P	2	Sicherungsmutter VM 12 DIN 980-8		
5	6431.10.01	1	Ansatz für Zusatzscheibe, ESG-96		
6	933D1645P	4	6-ktschr. M 16x45 DIN 933-8.8		
"	127DB16	4	Federring B 16 DIN 127		
"	934D16P	4	6-ktmu. M 16 DIN 934-8		
7	6431.24.00	1	Achse		
8	6437.05.02	1	Zusatzscheibe SG-510	6418.25-1	
9	6435.00.07	1	Scheibenteller ESG-62	6402.23-3	
10	6916D25	1	Scheibe 25 DIN 6916		
11	935D24P	1	Kronenmutter M 24 DIN 935-8		
12	1481D536	1	Spannstift 5x36 DIN 1481		
	<u>6440.64.00</u>	1	Zusatzscheibe Ø 510 kpl., Bild-Nr. 1 - 12		02.85



Wichtig bei Ersatzteilbestellungen:

Bitte machen Sie bei jeder Bestellung folgende Angaben:

1. Gerätetype (auf Typenschild eingeschlagen).
2. Maschinenummer (auf Typenschild und Rahmen eingeschlagen).

RABE  WERK <small>GmbH + Co. D-49152 Bad Essen</small>	
<hr/>	
<i>Typ</i>	
<hr/>	
<i>Nr.</i>	<i>Kontrolle</i>

▲
Typenschild

3. Bestellnummer oder, falls hinter der entsprechenden Bildnummer keine Bestellnummer angegeben ist, die Lagernummer bzw. die DIN-Nummer mit den dazugehörigen Maßen. Wünschen Sie den Bezug kompletter Baugruppen, so geben Sie bitte die unterstrichene Bestellnummer an.
4. Die gewünschte Stückzahl der zu liefernden Ersatzteile.

RABE WERK

GmbH + Co., Landmaschinenfabrik, D-49152 Bad Essen

Telefon: (05472) 7710 · Telex: 941617 · Telefax: (05472) 771190