

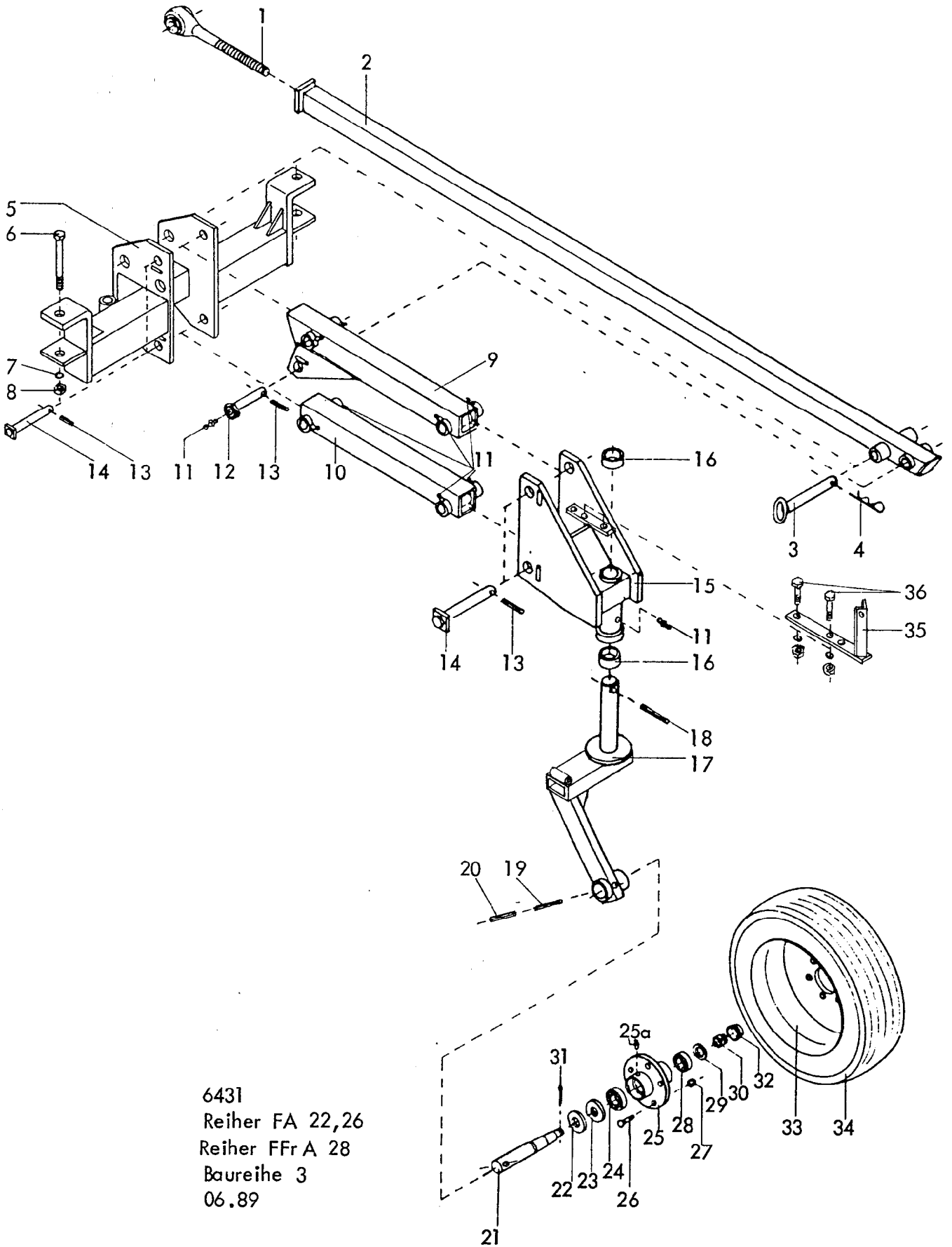
RABE WERK Ersatzteilliste

Gerätetyp: Reiher F / FA 22,26 FFr / FFrA 28 Baureihe 3

Bild-Nr.	Bestell-Nr.	Stückzahl	Ersatzteilbezeichnung
1	6431.63.00	1	Rahmen
2	6440.00.04	2	Rückstrahler -gelb-
3	8405.00.15	1	Ringschlüssel 24x30
4	6431.13.02	1	Doppelringschlüssel 30/36
4a	6431.13.01	1	Ringschlüssel 46 -gekröpft-
	<u>6431.13.00</u>	1	Ringschlüssel komplett, Bild-Nr. 4,4a

2 Gerätetyp: Reiher F/FA 22,26 , FFr / FFra 28 Baureihe 3

Bild-Nr.	Bestell-Nr.	Stücke Gerät/ Baugr.	Ersatzteilbezeichnung	Alte Bestell-Nr.	ca. kg/Teil
5	6431.49.02	1	Bolzen B 2, Ø 25x133		
6	4716.35.00	4	Federsteckstock BTB-4	6416.01-3	
7	6431.49.01	1	Bolzen B 1, Ø 25x123		
8	6431.03.00	1	Turm		
8a	4716.38.00	1	Schmiernippel H 1 8x1	6312.04-6	
9	4716.37.00	1	Typenschild SX-4		
"	1476D410	2	Halbrundkerbnagel 4x10 DIN 1476		
10	4722.00.03	3	Einspannbuchse EG 19/25x20 für Kat. I		
11	6333.11.00	1	O.L.-Stock Kat. I, DTB-123x97		
11	6333.09.00	1	O.L.-Stock Kat. II, DTB-112x87		
11	6333.10.00	1	O.L.-Stock Kat III, DTB-112x35		
12	6431.18.00	1	Turm gelenkbolzen		
13	1481D1065	1	Spannstift 10x65 DIN 1481		
14	6431.36.00	1	Unterlenkerachse Kat. I, DA-714		
14	8007.17.02	1	Dreipunktachse Kat. II, DA-793	8404.55.03	
14	8406.28.00	1	Dreipunktachse Kat. III -kurz-, DA-713		
14	8007.17.05	1	Dreipunktachse Kat. III, DA-75		
15	8404.61.01	1	Klemmring UW-72	4307.15-2	
16	8409.69.00	1	Klemmring mit Drehsicherung		
17	931D1265P	2	6-ktschr. M 12x65 DIN 931-8.8		
18	127DA12	2	Federring A 12 DIN 127		
"	934D12P	2	6-ktmu. M 12 DIN 934-8		
19	6431.58.00	1	Turmstrebe		
20	4348.42.00	2	Bolzen ZB-25x144		
21	1481D840	4	Spannstift 8x40 DIN 1481		
22	126D26	4	Scheibe 26 DIN 126		
23	6440.19.08	1	Bolzen B 4, Ø 25x240		
24	6609.00.00	8	Betongewicht	6426.02	
25	6442.10.00	2	Gewichteträger		
26	933D2440P	8	6-ktschr. M 24x40 DIN 933-8.8		
"	127DB24	8	Federring B 24 DIN 127		
27	6442.94.01	2	Sicherungsbügel		
28	933D1235P	4	6-ktschr. M 12x35 DIN 933-8.8		
"	127DA12	4	Federring A 12 DIN 127		
"	934D12P	4	6-ktmu. M 12 DIN 934-8		

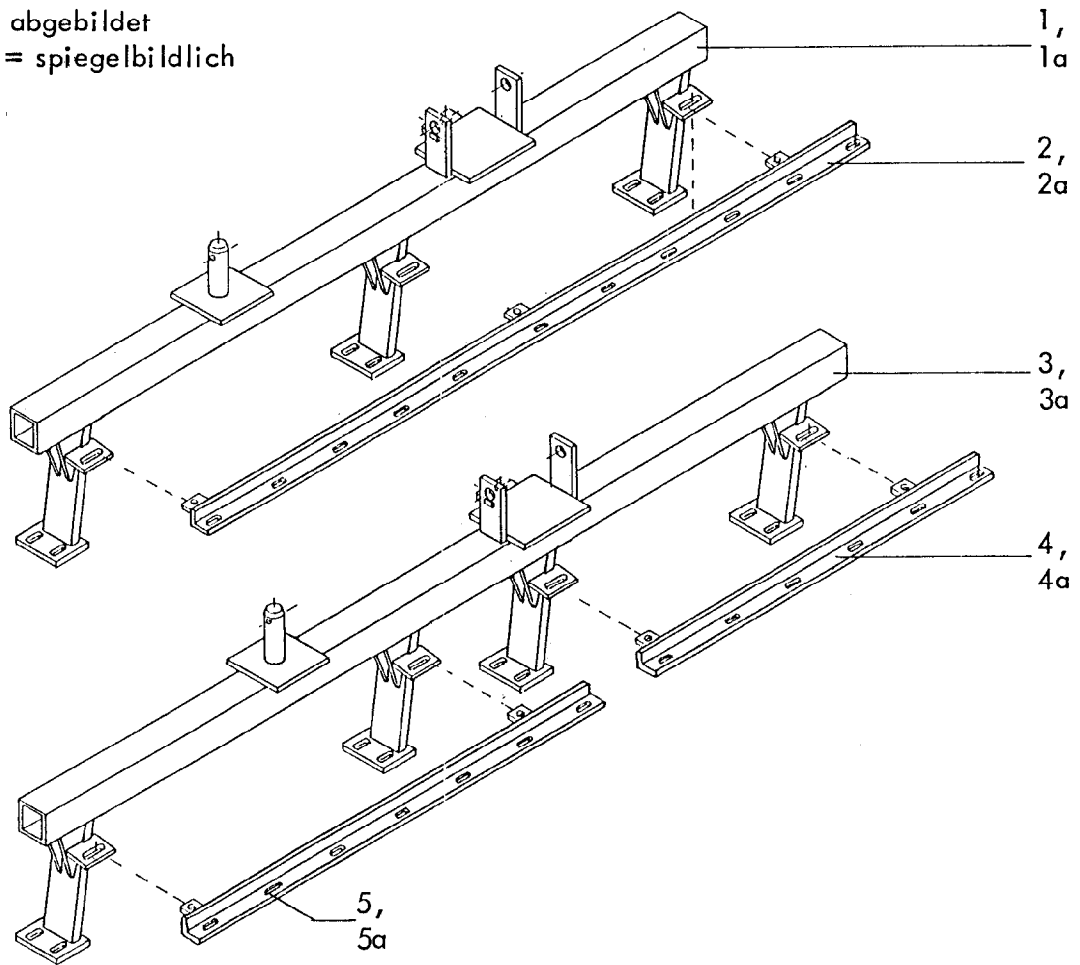


6431
Reiher FA 22,26
Reiher FFr A 28
Baureihe 3
06.89

4 Gerätetyp: Reiher FA 22,26 , FFrA 28 Baureihe 3

Bild-Nr.	Bestell-Nr.	Stück je Gerät/Baugr.	Ersatzteilbezeichnung	Aile Bestell-Nr.	ca. kg /Teil
1	6431.29.08	1	Zugstrebe		
2	6431.51.01	1	Zugstange		
3	6431.35.00	1	Verriegelungsbolzen Ø 30x213		
4	8404.19.00	1	Federsteckstock BTB-6	4326.13	
5	6431.56.00	1	Aufsattelrahmen		
6	931D24190P	2	6-ktchr. M 24x190 DIN 931-8.8		
7	127DB24	2	Federring B 24 DIN 127		
8	934D24P	2	6-ktmu. M 24 DIN 934-8		
9	6431.28.00	1	Oberlenker kpl.		
10	6431.27.00	1	Unterlenker kpl.		
11	4716.38.00	10	Schmiernippel H 1 8x1	6312.04-6	
12	6431.52.00	1	Zugbolzen Ø 25x155		
13	1481D840	5	Spannstift 8x40 DIN 1481		
14	6431.33.00	4	Gelenkbolzen Ø 25x207		
15	6431.31.00	1	Fahrwerk		
16	7512.00.01	2	Aeterna-Buchse XA-6, Ø 52/45x55	4313.10-2	
17	6248.06.02	1	Nachlaufrad -rechts-		
18	1481D1075	1	Spannstift 10x75 DIN 1481		
19	1481D1360	1	Spannstift 13x60 DIN 1481		
20	1481D860	1	Spannstift 8x60 DIN 1481		
21	7512.00.05	1	Achse		
22	6330.00.02	1	Scheibe		
23	6330.00.07	1	Nilosring 30207 AV		
24	720D30207	1	Kegelrollenlager 30207 DIN 720		
25	7523.01.01	1	Nabe GS 2,5		
25a	71412DB81	1	Schmiernippel BM 8x1 DIN 71412		
26	6330.00.04	5	Riffelbolzen M 12x1,5x36		
27	6330.00.05	5	Kugelbundmutter M 12x1,5		
28	720D30205	1	Kegelrollenlager 30205 DIN 720		
29	1440D25	1	Scheibe 25 DIN 1440		
30	937D2415P	1	Kronenmutter M 24x1,5 DIN 937-8		
31	94D536	1	Splint 5x36 DIN 94		
32	6330.00.06	1	Radkappe		
33	6330.11.02	1	Felge 6 J x 14 H 2		
34	6330.11.01	1	Reifen 195 R 14 C		
35	6438.56.00	1	Leuchtenträger		
36	933D1030P	2	6-ktchr. M 10x30 DIN 933-8.8		
"	127DA10	2	Federring A 10 DIN 127		
"	934D10P	2	6-ktmu. M 10 DIN 934-8		

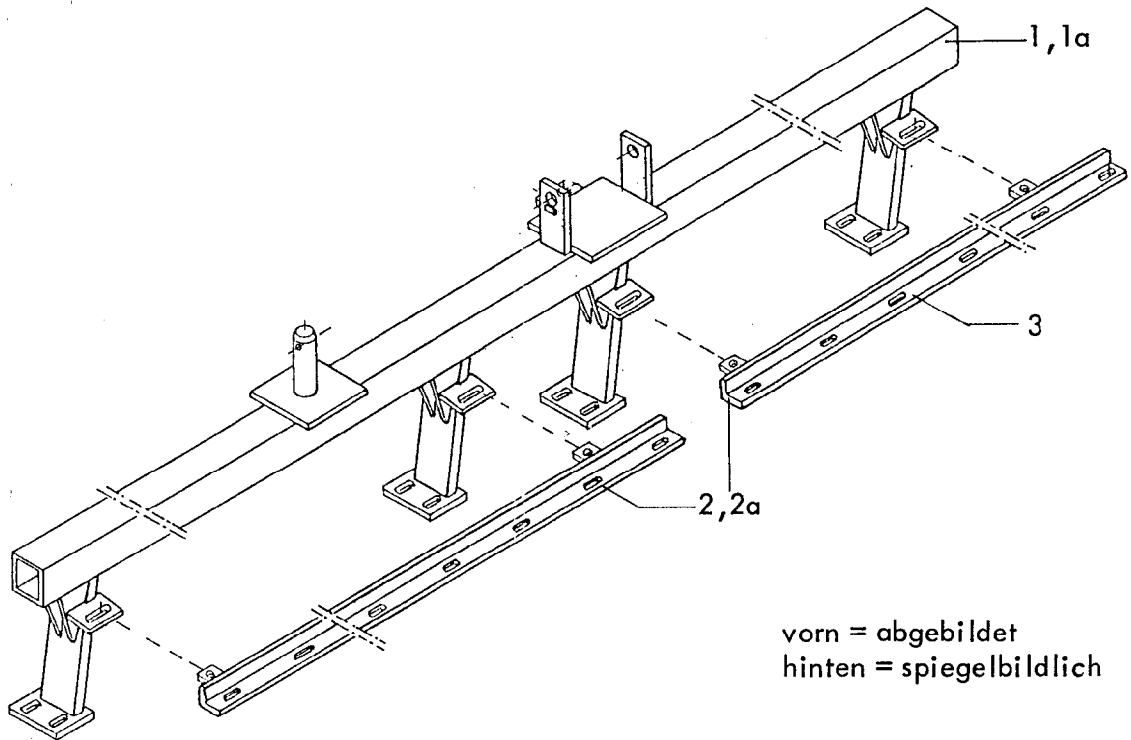
vorn = abgebildet
hinten = spiegelbildlich



RABE WERK Ersatzteilliste

Gerätetyp: Reiher F/FA 22,26 Baureihe 3

Bild-Nr.	Bestell-Nr.	Stückzahl	Ersatzteilbezeichnung
<u>Gerätetyp : Reiher F/FA 22</u>			
1	6440.50.00	1	Scheibenträger -vorn-
2	6442.21.20	1	11 er Abstreiferschiene
1a	6440.51.00	1	Scheibenträger -hinten-
2a	6442.21.21	1	12 er Abstreiferschiene
<u>Gerätetyp : Reiher F/FA 26</u>			
3	6440.52.00	1	Scheibenträger -vorn-
4	6442.21.11	1	6 er Abstreiferschiene
5	6442.21.16	1	7 er Abstreiferschiene
3a	6440.53.00	1	Scheibenträger -hinten-
4a	6442.21.12	1	6 er Abstreiferschiene
5a	6442.21.18	1	8 er Abstreiferschiene

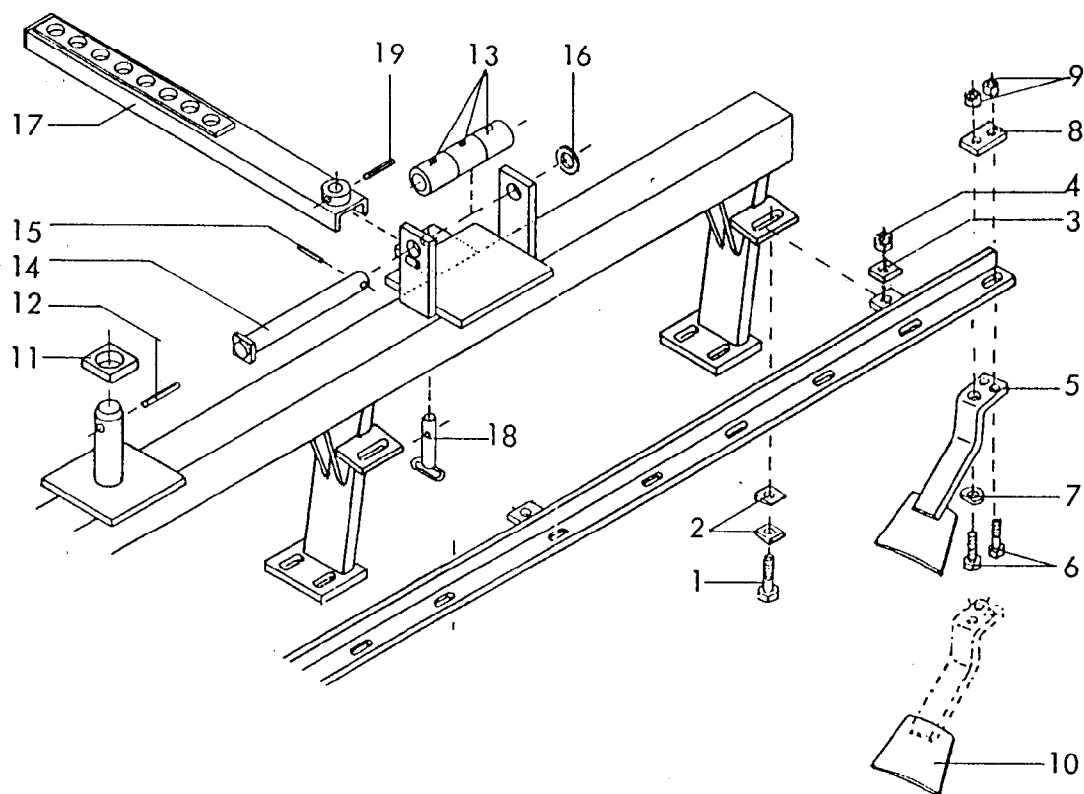


RABE WERK Ersatzteilliste

Gerätetyp: Reiher FFr / FFrA 28 Baureihe 3

Bild-Nr.	Bestell-Nr.	Stückzahl	Ersatzteilbezeichnung
1	6440.67.00	1	Scheibenträger -vorn-
2	6442.21.16	2	7 er Abstreiferschiene -vorn-
1a	6440.68.00	1	Scheibenträger -hinten-
2a	6442.21.17	1	7 er Abstreiferschiene -hinten links-
3	6442.21.18	1	8 er Abstreiferschiene -hinten rechts-

06.89



RABE WERK Ersatzteilliste

Gerätetyp: Reiher F, FFr (A) Baureihe 3 -Schnittwinkelverstellung, Abstreifer-

Bild-Nr.	Bestell-Nr.	Stückzahl	Ersatzteilbezeichnung
1	931D1660P	1	6-ktschr. M 16x60 DIN 931-8.8
2	434D18	2	U-Scheibe 18 DIN 434
3	6452.00.06	1	Platte
4	980DV16P	1	Sicherungsmutter VM 16 DIN 980-8
5	6431.05.00	1	Abstreifer
6	931D1250P	2	6-ktschr. M 12x50 DIN 931-8.8
7	6437.00.01	1	Scheibe C-132
8	6431.00.01	1	Unterlegplatte
9	980DV12P	2	Sicherungsmutter VM 12 DIN 980-8
10	6431.07.02	1	Abstreiferblech (zum Anschweißen)

} 22,26,28 x
je nach Typ

06.89

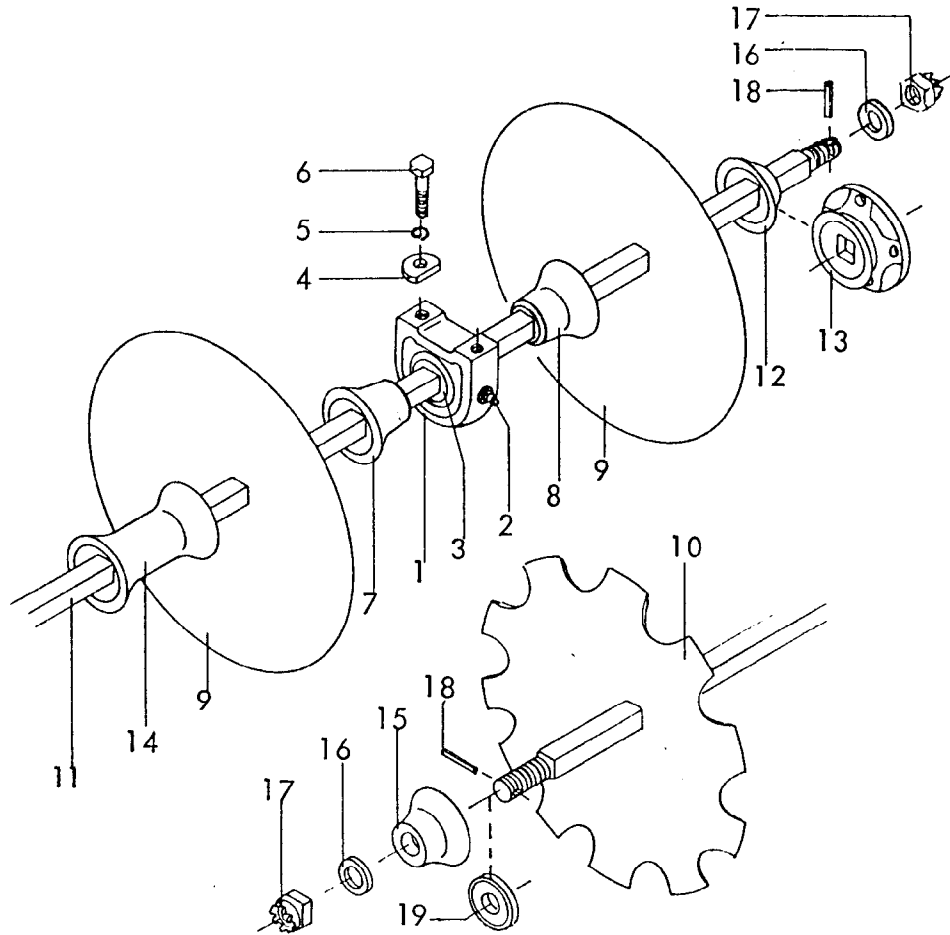
8

Gerätetyp: Reihler F, FFr (A) Baureihe 3

-Schnittwinkelverstellung, Abstreifer-

Bild-Nr.	Bestell-Nr.	Stückzahl	Ersatzteilbezeichnung
11	6440.00.03	2	Unterlage
12	1481D1675	2	Spannstift 16x75 DIN 1481 } Verbundstift
"	1481D1075	2	
13	6440.27.03	6	Gleitbuchse
14	6440.27.01	2	Rollenbolzen
15	1481D850	2	Spannstift 8x50 DIN 1481
16	1441D31	2	Scheibe 31 DIN 1441
17	6440.42.02	1	Stellstrebe -vorn-
17	6440.42.01	1	Stellstrebe -hinten-
18	6440.19.14	2	Bolzen B 7 Ø 25x105
19	1481D860	2	Spannstift 8x60 DIN 1481

06.89

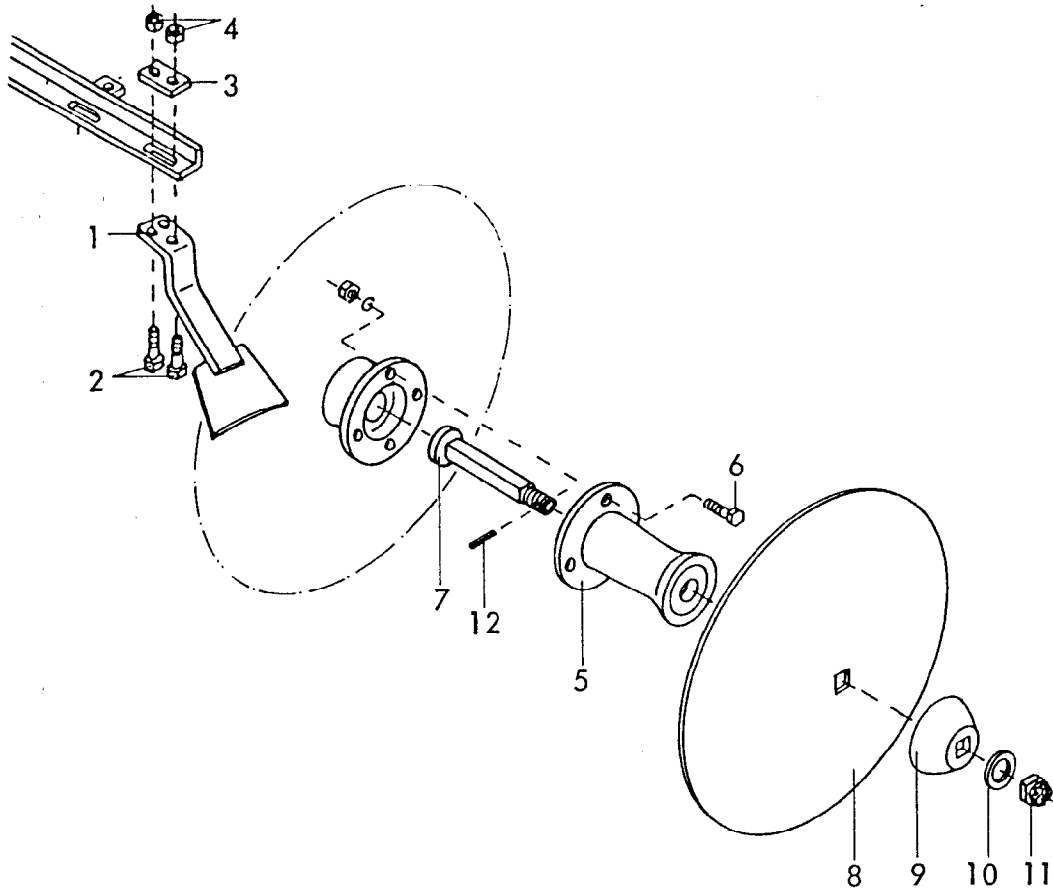


Gerätetyp: Reiher F, FFr (A) Baureihe 3

Bild-Nr.	Bestell-Nr.	Stücke Gerät/ Baugr.	Ersatzteilbezeichnung	Alte Bestell-Nr.	ca. kg / Teil
			Stückzahl pro Lager : 6x für Reiher F/FA 22 8x für Reiher F/FA 26, FFr/FFrA 28		
1	6440.92.02	1	Gußgehäuse		
2	6436.30.06	1	Schmiernippel H 1 8x1		
3	6440.92.01	1	Rillenkugellager GW 211 PPB 3 AH 10		
	<u>6440.92.00</u>	1	Stehlagergehäuse + Lager komplett, Bild-Nr. 1 - 3		
4	6435.00.05	2	Scheibe C-173	6418.19-2	
5	127DB16	2	Federring B 16 DIN 127		
6	933D1650P	2	6-kschr. M 16x50 DIN 933-8.8		
7	6431.08.49	1	Lagerdistanzstück -außen- ESG-98		
8	6431.08.50	1	Lagerdistanzstück -innen- ESG-99		
9	6442.01.03	} Stückzahl je nach Typ	Eggenscheibe SG-610	6414.06-1	06.89
9	6442.32.01		Eggenscheibe SG-663	6414.07-1	
10	6442.01.04		Eggenscheibe SG-610 Z		
10	6442.32.02		Eggenscheibe SG-663 Z		

10 Gerätetyp: Reiher F/FA 22,26 FFr/FFrA 28 Baureihe 3

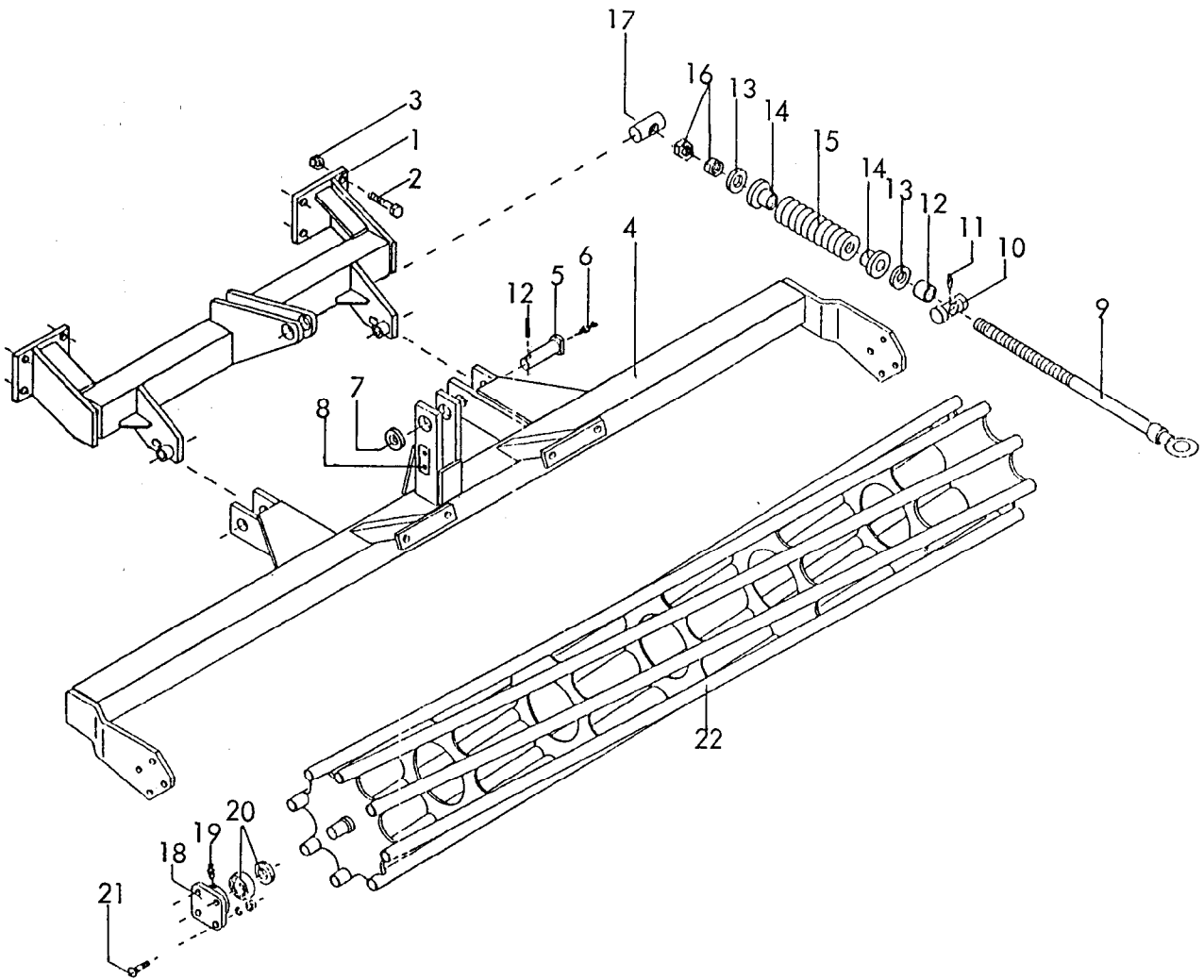
Bild-Nr.	Bestell-Nr.	Stücke Gerät/ Baugr.	Ersatzteilbezeichnung	Alte Bestell-Nr.	ca. kg/Teil
			<u>Gerätetyp : Reiher F/FA 22</u>		
11	6431.16.07	2	Achse für 11 Scheiben □ 30x2465 lg. kpl. mit	Pos. 16-18	
12	6431.08.05	1	Scheibenteller ESG-94		
13	6431.08.02	1	Flanschteller ESG-91		
14	6431.08.01	14	Scheibendistanzstück ESG-9		
15	6431.08.08	2	Scheibenschlußstück ESG-97		
16	6442.51.34	2	Scheibe		
17	935D30P	2	Kronenmutter M 30 DIN 935-8		
18	1481D645	2	Spannstift 6x45 DIN 1481		
			<u>Gerätetyp : Reiher F/FA 26</u>		
11	6431.16.02	2	Achse für 6 Scheiben □ 30x1315 lg. }	kpl. mit Pos. 16-18	
11	6431.16.03	2	Achse für 7 Scheiben □ 30x1545 lg. }		
12	6431.08.05	3	Scheibenteller ESG-94		
13	6431.08.02	1	Flanschteller ESG-91		
14	6431.08.01	14	Scheibendistanzstück ESG-9		
15	6431.08.08	4	Scheibenschlußstück ESG-97		
16	6442.51.34	4	Scheibe		
17	935D30P	4	Kronenmutter M 30 DIN 935-8		
18	1481D645	4	Spannstift 6x45 DIN 1481		
			<u>Gerätetyp : Reiher FFr/FFrA 28</u>		
11	6431.16.03	4	Achse für 7 Scheiben □ 30x1555 lg. kpl. mit	Pos. 16-18	
12	6431.08.05	3	Scheibenteller ESG-94		
13	6431.08.02	1	Flanschteller ESG-91		
14	6431.08.01	16	Scheibendistanzstück ESG-9		
15	6431.08.08	4	Scheibenschlußstück ESG-97		
16	6442.51.34	4	Scheibe		
17	935D30P	4	Kronenmutter M 30 DIN 935-8		
18	1481D645	4	Spannstift 6x45 DIN 1481		
19	6440.75.31		Sperrscheibe (bei Bedarf)		06.89



Gerätetyp: Elster F,FFr, Reiher F/FA

-Zusatzscheibe \varnothing 510 -

Bild-Nr.	Bestell-Nr.	Stückje Gerät/ Baugr.	Ersatzteilbezeichnung	Alte Bestell-Nr.	ca. kg/Teil
1	6431.05.00	1	Abstreifer		
2	931D1245P	2	6-ktschr. M 12x45 DIN 931-8.8		
3	6431.00.01	1	Unterlegplatte		
4	980DV12P	2	Sicherungsmutter VM 12 DIN 980-8		
5	6431.10.01	1	Ansatz für Zusatzscheibe , ESG-96		
6	933D1645P	4	6-ktschr. M 16x45 DIN 933-8.8		
"	127DB16	4	Federring B 16 DIN 127		
"	934D16P	4	6-ktmu. M 16 DIN 934-8		
7	6431.24.00	1	Achse		
8	6437.05.02	1	Zusatzscheibe SG-510	6418.25-1	
9	6435.00.07	1	Scheibenteller ESG-62	6402.23-3	
10	6916D25	1	Scheibe 25 DIN 6916		
11	935D24P	1	Kronenmutter M 24 DIN 935-8		
12	1481D536	1	Spannstift 5x36 DIN 1481		
	<u>6440.64.00</u>	1	Zusatzscheibe \varnothing 510 kpl., Bild-Nr. 1 - 12		06.89



RABE WERK Ersatzteilliste

Gerätetyp: Stab-Packerwalze für Reiherr F/FA 22, 26 Baureihe 3

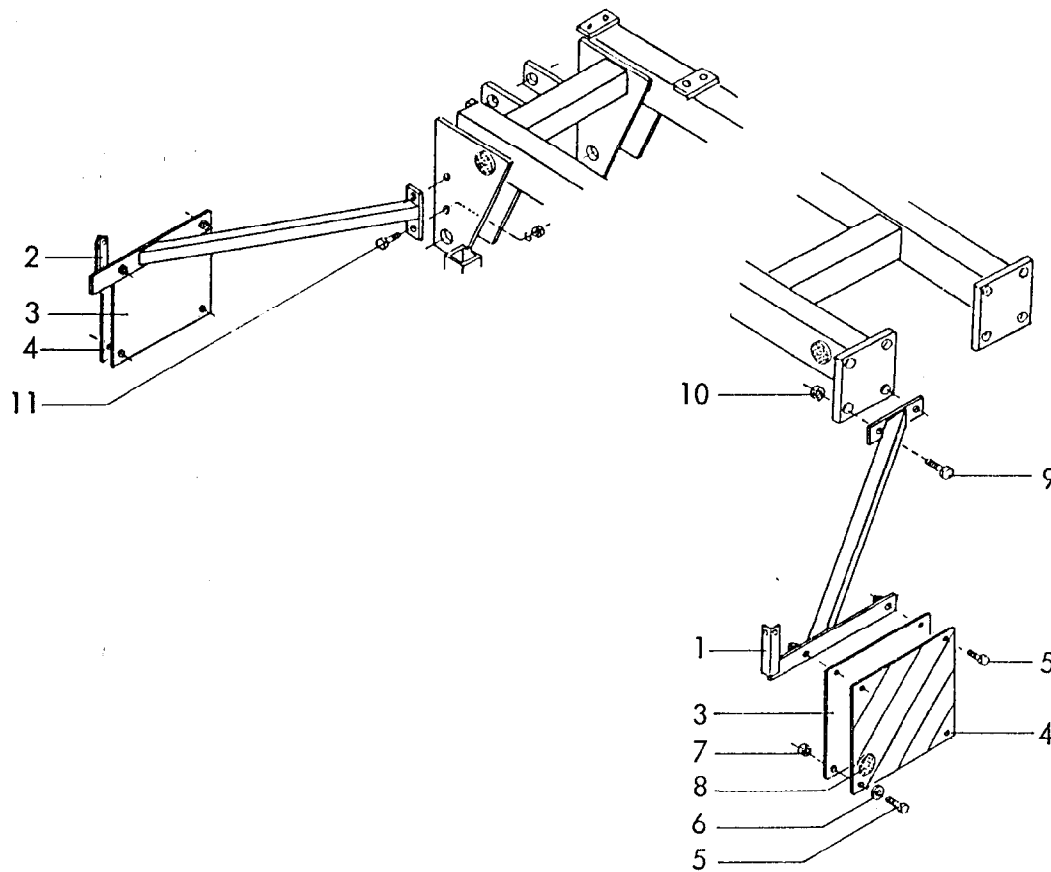
Bild-Nr.	Bestell-Nr.	Stückzahl	Ersatzteilbezeichnung
1	6450.14.01	1	Reduzierrahmen
2	931D1650P	8	6-ktschr. M 16x50 DIN 931-8.8
3	980DV16P	8	Sicherungsmutter VM 16 DIN 980-8
4	6440.88.01	1	Walzenrahmen 3 m
5	6440.19.04	2	Spannschloßbolzen B 2
6	4716.38.00	2	Schmiernippel H 1 8x1
7	126D26	2	Scheibe 26 DIN 126
8	4716.37.00	1	Typenschild SX-4
"	1476D410	2	Halbrundkerbnagel 4x10 DIN 1476

06.89

Gerätetyp: Stab-Packerwalze für Reiherr F/FA 22,26 Baureihe 3

Bild-Nr.	Bestell-Nr.	Stückzahl	Ersatzteilbezeichnung
9	6440.86.00	1	Spindel
10	6805.21.05	1	Spindellager LB-52
11	4716.38.00	1	Schmiernippel H 1 8x1
12	6440.85.02	1	Distanzrohr
13	6805.21.06	2	Scheibe C-271
14	6450.04.00	2	Federhalter
15	6440.85.04	1	Druckfeder DF-275
16	934D24P	2	6-ktmu. M 24 DIN 934-8
17	6805.21.07	1	Spindelmutter MF-69
	<u>6440.85.00</u>	1	Stellspindel komplett, Bild-Nr. 9-17
18	8405.00.23	2	Flanschlager
19	71412DB81	2	Kegelschmiernippel BM 8x1 DIN 71412
20	8404.28.06	2	Y-Lager
	<u>8404.28.07</u>	2	Flanschlager komplett, Bild-Nr. 18-20
21	2700.26.09	8	Senkschraube M 12x50-10.9
"	127DA12	8	Federring A 12 DIN 127
"	934D12P	8	6-ktmu. M 12 DIN 934-8
22	8406.19.02	1	Stabwalze 3 m

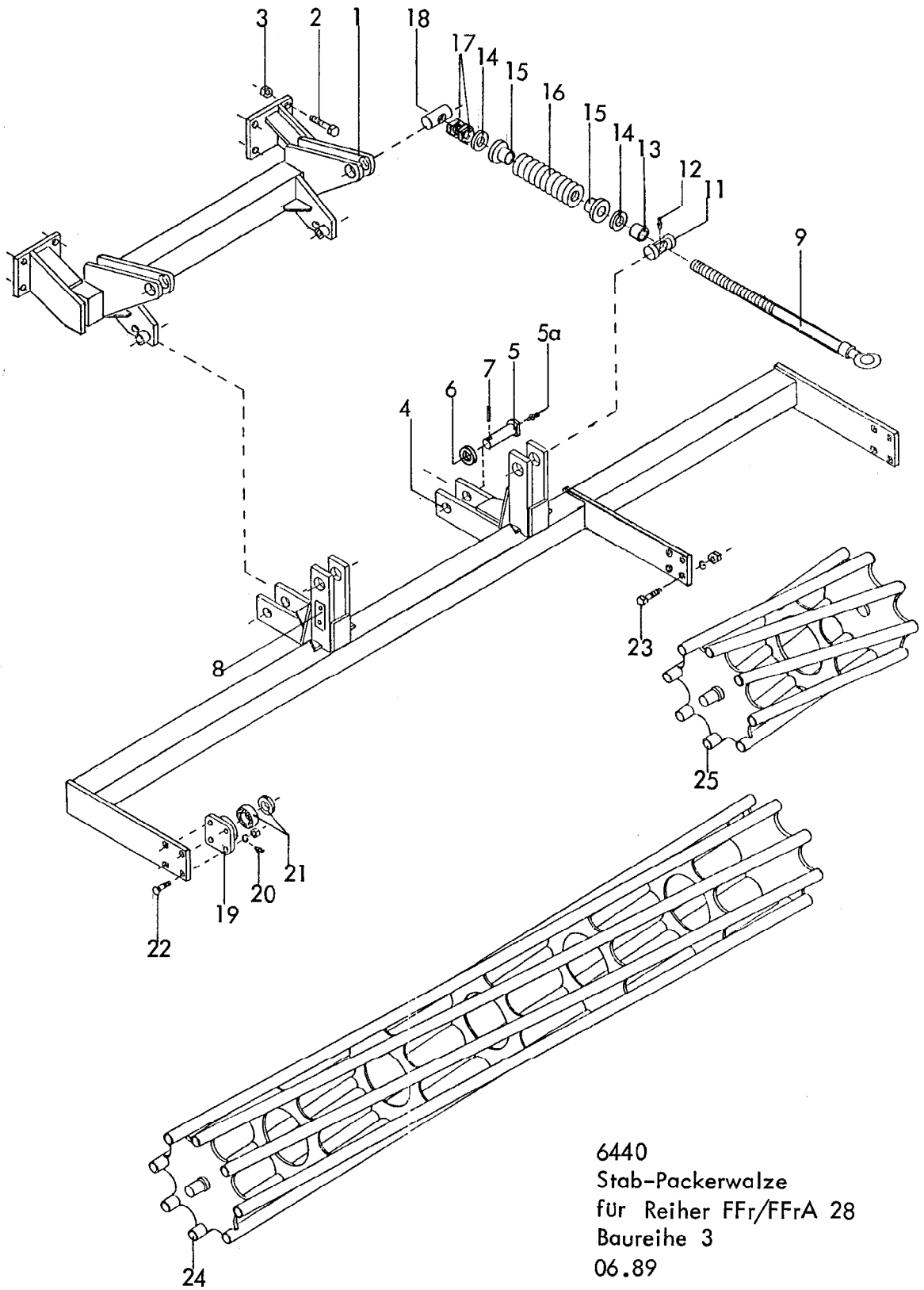
06.89



RABE WERK Ersatzteilliste

Gerätetyp: Scheibeneggen -Leuchenträger und Warntafeln-

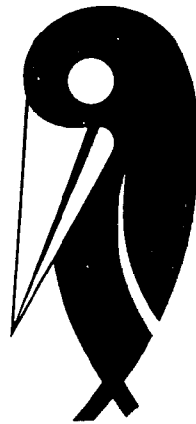
Bild-Nr.	Bestell-Nr.	Stückzahl	Ersatzteilbezeichnung
1	6453.20.01	1	Leuchenträger -hinten rechts-
1	6453.20.02	1	Leuchenträger -hinten links-
2	6453.25.01	1	Leuchenträger -vorne links-
2	6453.25.02	1	Leuchenträger -vorne rechts-
3	6453.21.04	4	Stützblech
4	6453.21.01	4	Warntafel
5	933D825PA	16	6-ktschr. M 8x25 DIN 933-8.8 verzinkt
6	440DR9A	16	Scheibe R 9 DIN 440 verzinkt
7	934D8P	8	6-ktmu. M 8 DIN 934-8
8	6440.00.05	2	Rückstrahler -rot- (geklebt)
9	933D2455P	4	6-ktschr. M 24x55 DIN 933-8.8
10	980DV24P	4	Sicherungsmutter VM 24 DIN 980-8
11	931D1040P	4	6-ktschr. M 10x40 DIN 931-8.8
"	127DA10	4	Federring A 10 DIN 127
"	934D10P	4	6-ktmu. M 10 DIN 934-8



6440
 Stab-Packerwalze
 für Reiherr FFr/FFrA 28
 Baureihe 3
 06.89

Gerätetyp: Stab-Packerwalze für Reiher FFr/FFrA 28 Baureihe 3

Bild-Nr.	Bestell-Nr.	Stückzahl	Ersatzteilbezeichnung
1	6450.14.02	1	Reduzierrahmen
2	931D1650P	8	6-ktschr. M 16x50 DIN 931-8.8
3	980DV16P	8	Sicherungsmutter VM 16 DIN 980-8
4	6440.77.00	1	Walzenrahmen 3,5 m
5	6440.19.04	2	Spannschloßbolzen B 2
5a	4716.38.00	2	Schmiernippel H 1 8x1
6	126D26	2	Scheibe 26 DIN 126
7	1481D845	2	Spannstift 8x45 DIN 1481
8	4716.37.00	1	Typenschild SX-4
"	1476D410	2	Halbrundkerbnagel 4x10 DIN 1476
9	6440.86.00	1	Spindel
11	6805.21.05	1	Spindellager LB-52
12	4716.38.00	1	Schmiernippel H 1 8x1
13	6440.85.02	1	Distanzrohr
14	6805.21.06	2	Scheibe C-271
15	6450.04.00	2	Federhalter
16	6440.85.04	1	Druckfeder DF-275
17	934D24P	2	6-ktmu. M 24 DIN 934-8
18	6805.21.07	1	Spindelmutter MF-69
	<u>6440.85.00</u>	1	Stellspindel komplett, Bild-Nr. 9-18
19	8405.00.23	4	Flanschlager
20	71412DB81	4	Kegelschmiernippel BM 8x1 DIN 71412
21	8404.28.06	4	Y-Lager
	<u>8404.28.07</u>	4	Flanschlager komplett, Bild-Nr. 19-21
22	2700.26.09	8	Senkschraube M 12x50-10.9
23	931D1260P	4	6-ktschr. M 12x60 DIN 931-8.8
"	127DA12	12	Federring A 12 DIN 127
"	934D12P	12	6-ktmu. M 12 DIN 934-8
24	8406.19.01	1	Stabwalze 2,5 m
25	6442.44.02	1	Stabwalze 1 m



Ersatzteilliste

6431

Reiher F, FA 22, 26

Reiher FFr, FFrA 28

Baurreihe 3

Bei Ersatzteilbestellungen bitte Rückseite beachten!


RABEWERK



Wichtig bei Ersatzteilbestellungen:

Bitte machen Sie bei jeder Bestellung folgende Angaben:

1. Gerätetype (auf Typenschild eingeschlagen).
2. Maschinenummer (auf Typenschild und Rahmen eingeschlagen).

RABE  WERK <small>GmbH + Co. D-49152 Bad Essen</small>	
Typ	
Nr.	Kontrolle

▲
Typenschild

3. Bestellnummer oder, falls hinter der entsprechenden Bildnummer keine Bestellnummer angegeben ist, die Lagernummer bzw. die DIN-Nummer mit den dazugehörigen Maßen. Wünschen Sie den Bezug kompletter Baugruppen, so geben Sie bitte die unterstrichene Bestellnummer an.
4. Die gewünschte Stückzahl der zu liefernden Ersatzteile.

RABE WERK

GmbH + Co., Landmaschinenfabrik, D-49152 Bad Essen

Telefon: (05472) 7710 · Telex: 941617 · Telefax: (05472) 771190