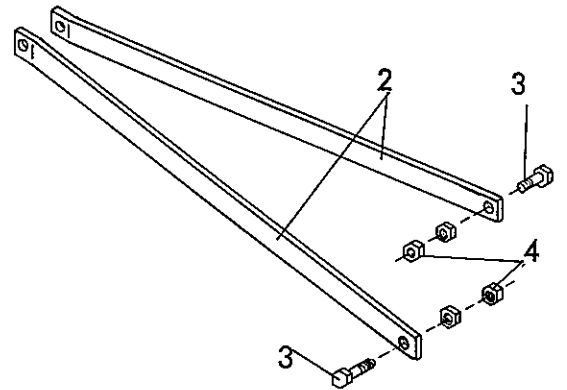
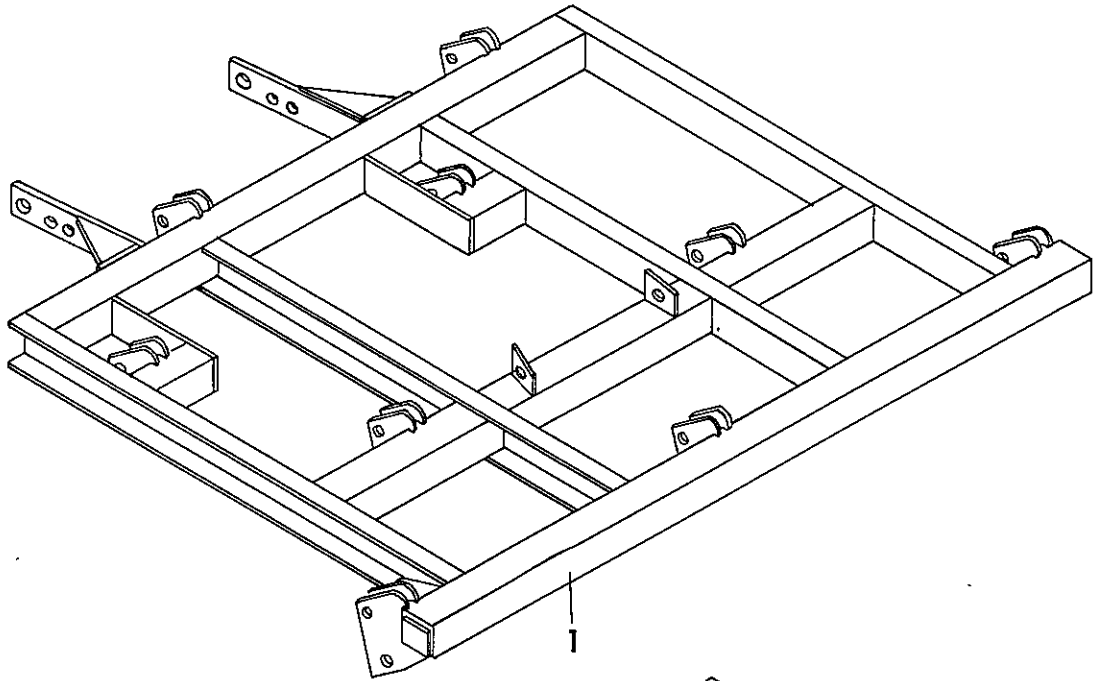


Gerätetyp: GR (F) 71

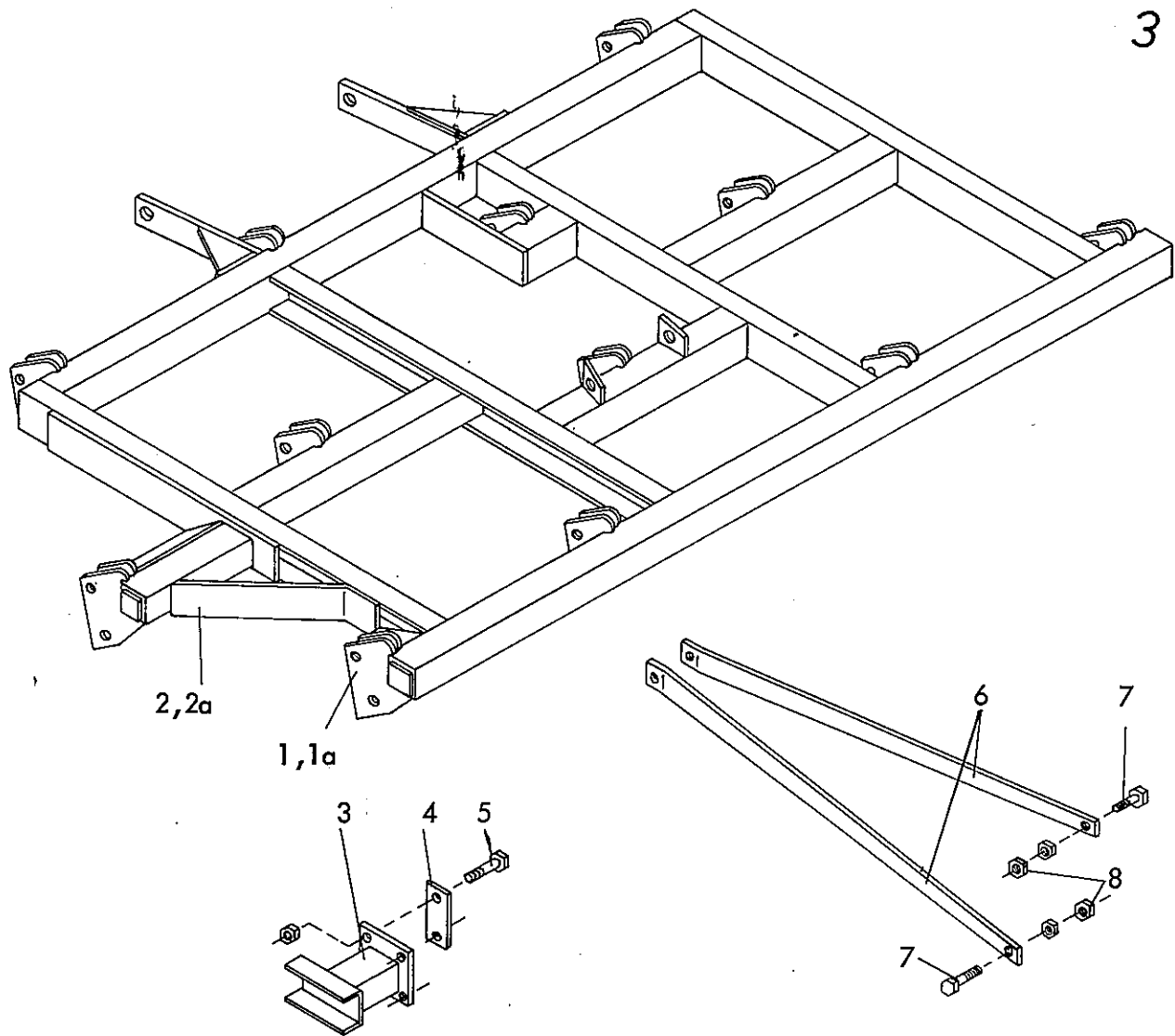
Bild-Nr.	Bestellnummer	Stück pro Gerät	Ersatzteilbezeichnung	Lager- bzw. DIN- Nummer	Maße	ca. kg /Teil
1	6319.01	1	Rahmen	O-674		
2	6319.02	2	Turmstrebe	A-3817	1130 lg.	
3		1	Schraube mit Mutter	DIN 931-8.8	M 20x170	
4		1	flache Mutter	DIN 936-8	M 20	
5	6319.03	1	Distanzrohr	O-674	82 lg.	
						06.74
					ersetzt 04-75	



Gerätetyp: GR (F) 91

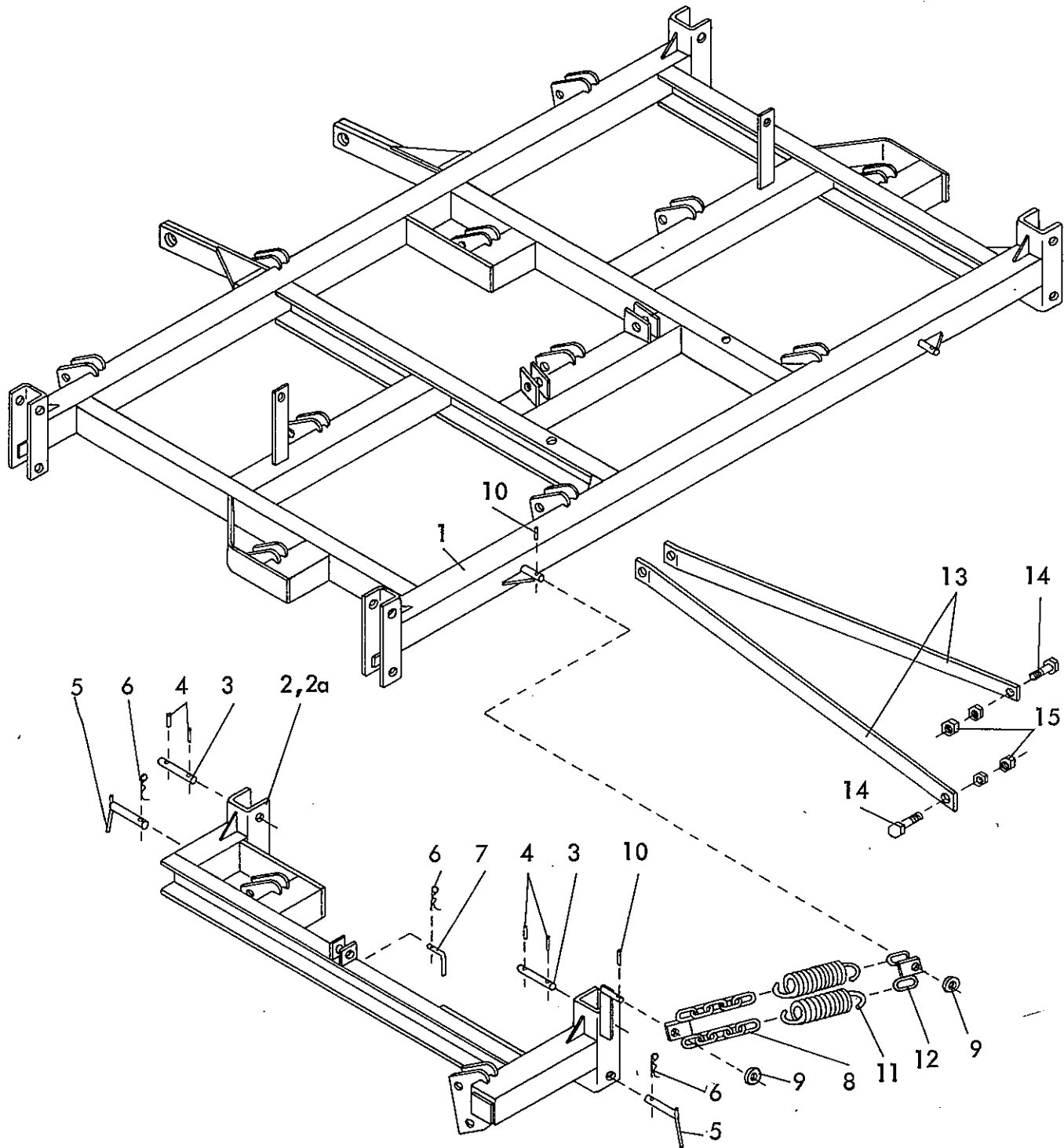
Bild-Nr.	Bestellnummer	Stück pro Gerät	Ersatzteilbezeichnung	Lager- bzw. DIN-Nummer	Maße	ca. kg/Teil
1	6320.01	1	Rahmen	O-508D		
2	6312.o2	2	Turmstrebe	A-3098		
3		2	Schraube mit Mutter	DIN 931-8.8	M 20x60	
4		2	flache Mutter	DIN 936--8	M 20	

45.34



Gerätetyp: GR (F) 111 GR (F) 131

Bild-Nr.	Bestellnummer	Stück pro Gerät	Ersatzteilbezeichnung	Lager- bzw. DIN-Nummer	Maße	ca. kg/Teil
1	6321.01	1	Rahmen GR (F) 111	O-507C		
1a	6322.01	1	Rahmen GR (F) 131	O-507C		
2	6322.02	1	Verbreiterung von 11 auf 13 - links - (zum Selbstanschweißen)	I-1865B		
2a	6322.03	1	Verbreiterung von 11 auf 13 - rechts - (zum Selbstanschweißen)	I-1865B		
3	6322.04-1	2	Stützradkonsole	I-1968B		
4	6314.05	4	Befestigungslasche	I-1968B		
5		8	Schraube mit Mutter und Feder- ring	DIN 931-8.8	M 16x100	
	<u>6322.04</u>	2	Stützradkonsole komplett, Bild-Nr. 3 - 5, (für GR(F) 131)			
6	6312.02	2	Turmstrebe	A-3098		
7		2	Schraube mit Mutter	DIN 931-8.8	M 20x60	
8		2	flache Mutter	DIN 936-8	M 20	



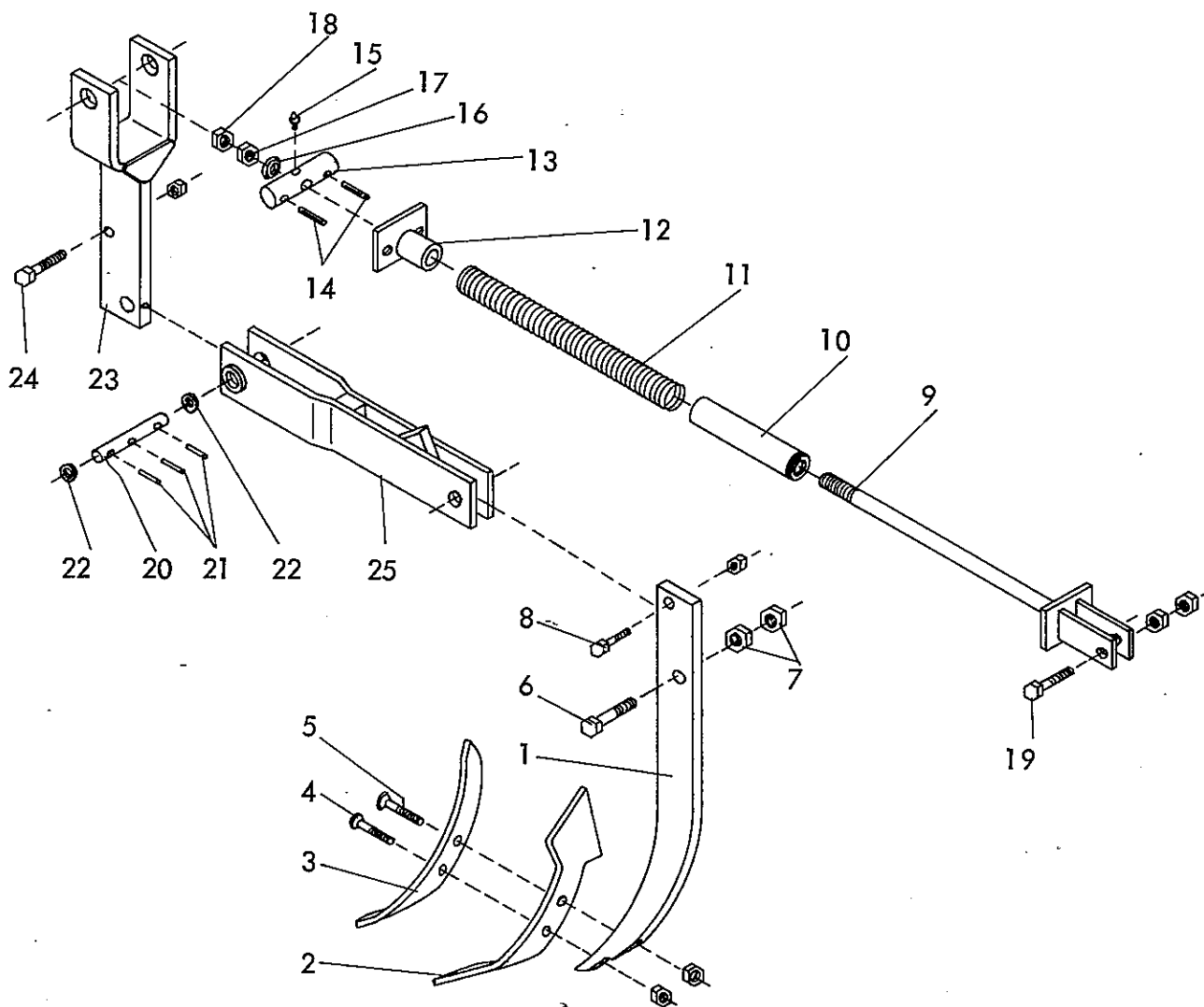
Gerätetyp: GR (F) 151

Bild-Nr.	Bestellnummer	Stück pro Gerät	Ersatzteilbezeichnung	Lager- bzw. DIN-Nummer	Maße	ca. kg/Teil
1	6323.01	1	Rahmen	O-513D		
2	6317.09-1	1	Seitenteil - rechts -	E-2434C		
2a	6317.10-1	1	Seitenteil - links -	E-2434C		
3	6317.09-2	4	Bolzen	A-2967	Ø 25x142	
4		8	Spannhülse	DIN 1481	6x36	
5	6317.09-3	4	Steckstock	TB-25x130		
6	6416.01-3	6	Federsteckstock	BTB-4		
7	6317.09-4	2	Stock	TB-14x60		
	<u>6317.09</u>	1	Seitenteil - rechts - komplett Bild-Nr. 2, 3 - 7,			

Gerätetyp: GR (F) 151

Bild-Nr.	Bestellnummer	Stück pro Gerät	Ersatzteilbezeichnung	Lager- bzw. DIN- Nummer	Maße	ca. kg / Teil
	<u>6317.10</u>	1	Seitenteil - links - komplett, Bild-Nr. 2a, 3 - 7,			
8	6317.11-1	2	Platte mit Ketten	I-1845B		
9		4	Scheibe	DIN 126	Ø 26	
10		4	Spannhülse	DIN 1481	6x36	
11	6317.11-2	4	Zugfeder	CF-292		
12	6317.11-3	2	Platte	I-1845B		
	<u>6317.11</u>	2	Einklappvorrichtung komplett, Bild-Nr. 8 - 12,			
13	6312.02	2	Turmstrebe	A-3098		
14		2	Schraube mit Mutter	DIN 931-8.8	M 20x75	
15		2	flache Mutter	DIN 936-8	M 20	
						05.74

6

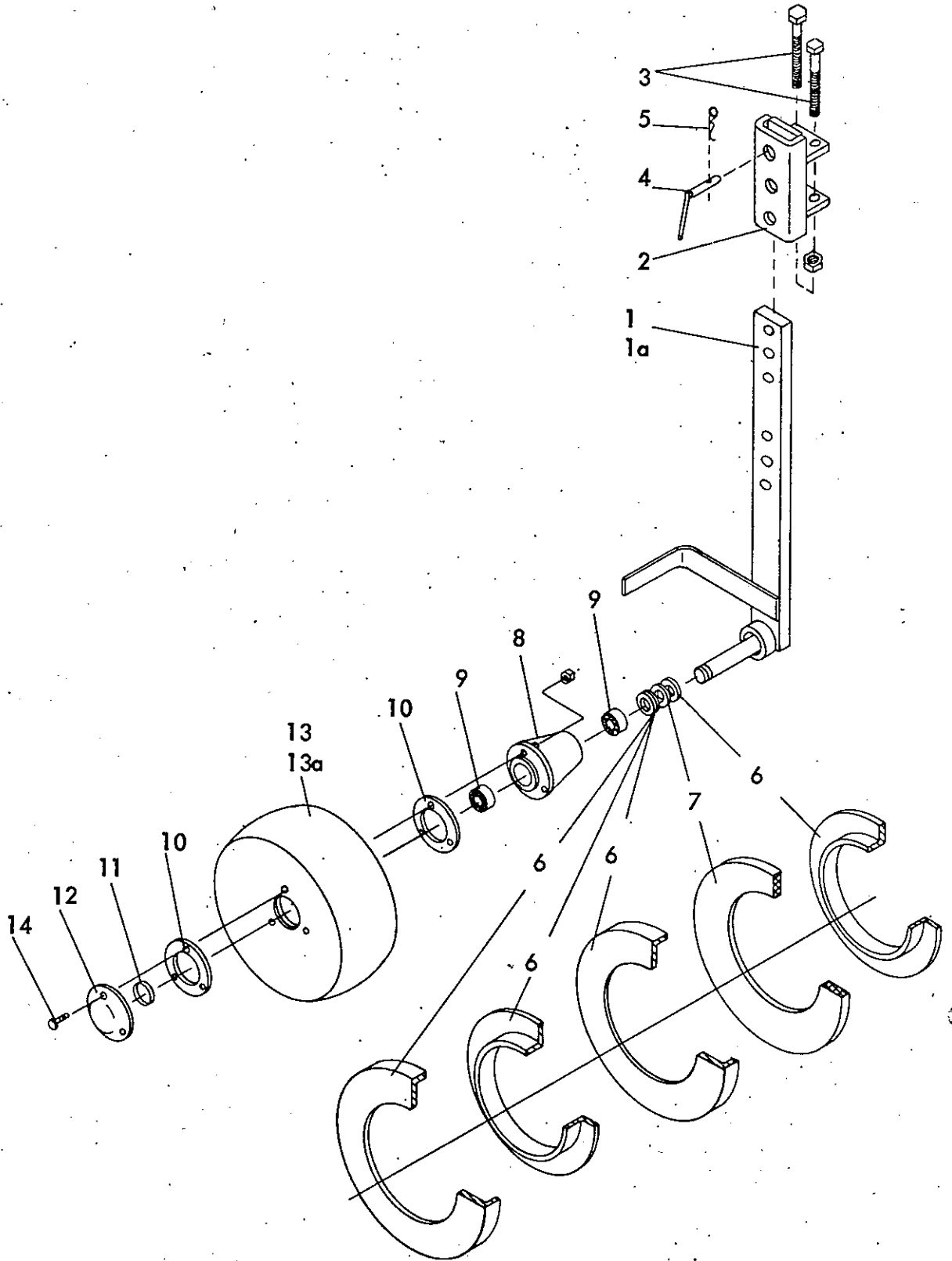


Gerätetyp: GR (F) 71 - 151, G (F) 91/7 - 151/15

Bild-Nr.	Bestellnummer	Stück pro Gerät	Ersatzteilbezeichnung	Lager- bzw. DIN- Nummer	Maße	ca. kg /Teil
<u>Stückzahlen pro Zinken:</u>						
1	6313.02-1	1	Zinken ZG - 10	O-374F		
2	6309.05-2	1	Breitschar GG - 4	I-1418		
3	6312.03-1	1	Schmalschar GG - 6	I-1873B		
4		1	Senkschraube mit Mutter und Federring	DIN 608-10.9	M 12x65	
5		1	Senkschraube mit Mutter und Federring	DIN 608-10.9	M 12x70	
6		1	Schraube	DIN 960-8.8	M 20x1,5x65	
7		2	flache Mutter	DIN 936-8	M 20x1,5	
	<u>6313.02</u>	1	Zinken mit Breitschar komplett, Bild-Nr. 1, 2, 4 - 7,			
	<u>6313.03</u>	1	Zinken mit Schmalschar komplett, Bild-Nr. 1, 3 - 7,			
8		1	Scherschraube mit Mutter (nur bei starrem Zinken)	DIN 601	M 12x65	

Gerätetyp: GR (F) 71 - 151, G (F) 91/7 - 151/15

Bild-Nr.	Bestellnummer	Stück pro Gerät	Ersatzteilbezeichnung	Lager- bzw. DIN- Nummer	Maße	ca. kg /Teil
<u>Stückzahlen pro gefederten Zinken:</u>						
9	6319.04-1	1	Gewindestange	E-2414C		
10	6312.04-2	1	Führungsrohr	E-2414C		
11	6319.04-2	1	Druckfeder	DF-325		
12	6312.04-4	1	Führungsstück	E-2414C		
13	6312.04-5	1	Lagerbolzen	E-2414C	Ø 40x120	
14		2	Verbundstift	DIN 1481	10x50+6x50	
15	6312.04-6	1	Schmiernippel H I 8x1			
16		1	Scheibe	DIN 126	Ø 26	
17		1	Mutter	DIN 934-8	M 24	
18		1	flache Mutter	DIN 936-8	M 24	
19		1	Schraube mit 2 Muttern	DIN 931-10,9	M 12x65	
	<u>6319.04</u>	1	Federstange komplett, Bild-Nr. 9 - 19,			
20	6319.05-1	1	Bolzen	A-3106	Ø 20x142	
21		3	Spannhülse	DIN 1481	8x36	
22		2	Scheibe	DIN 1441	Ø 21	
23	6312.05-2	1	Anbaustück	E-2418B		
24		1	Schraube mit Mutter und Feder-ring	DIN 931-10,9	M 12x65	
	<u>6319.05</u>	1	Anbaustück komplett, Bild-Nr. 20 - 24,			
25	6319.06	1	Verlängerungsstück	E-2417C		
						05.84



Gerätetyp: GR (F) 71 - 151, G (F) 91/7 - 151/15

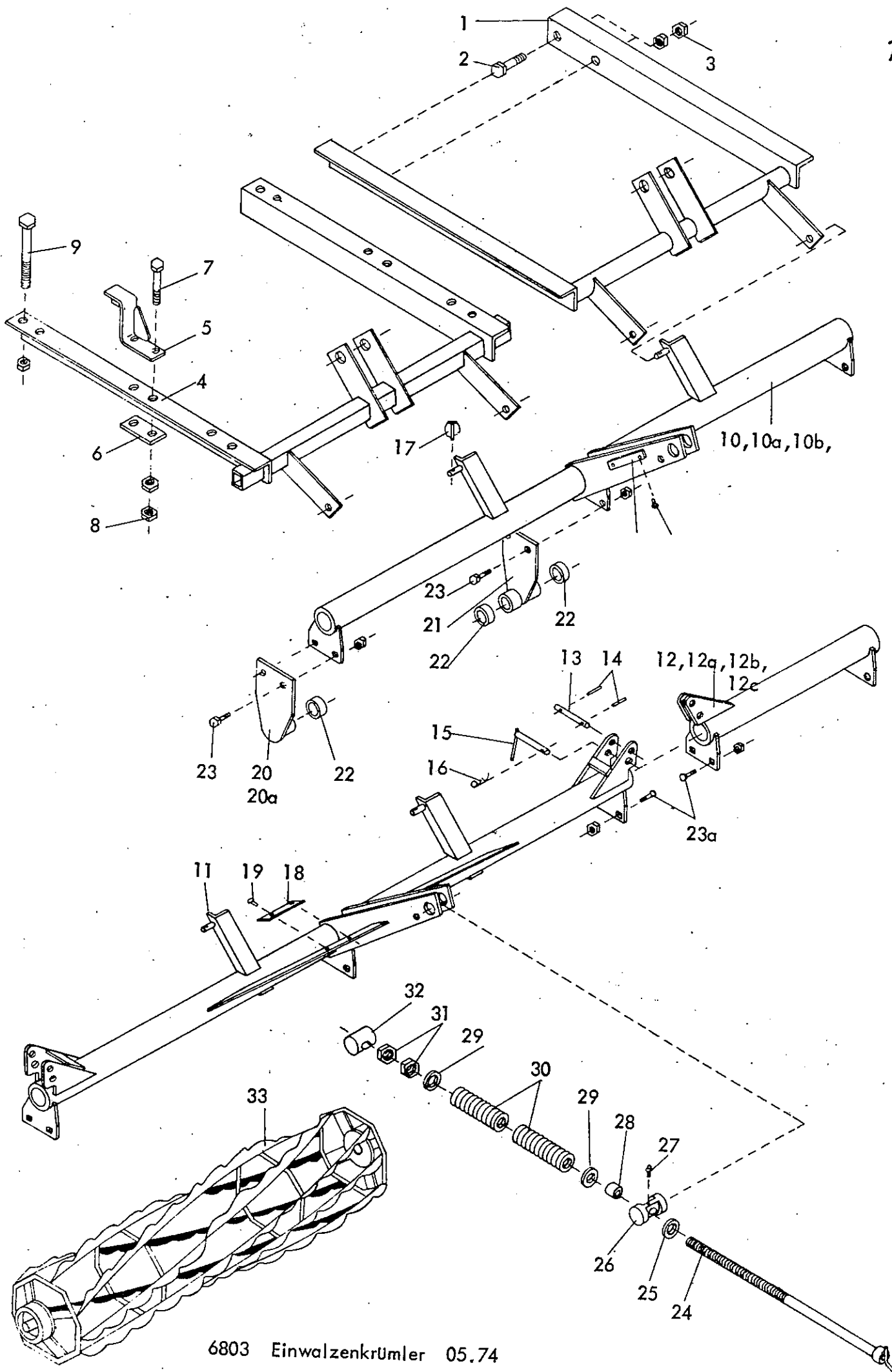
Bild-Nr.	Bestellnummer	Stück pro Gerät	Ersatzteilbezeichnung	Lager- bzw. DIN-Nummer	Maße	ca. kg/Teil
1	6319.07-1	1	Stützradstiel - rechts -	A-2581 B		
1a	6319.08-1	1	Stützradstiel - links -	A-2581 B		
2	6313.04-1	2	Stützradtasche	E-2042B		
3		4	Schraube mit Mutter und Feder- ring	DIN 931 - 8,8	M 16x140	
4	6313.04-2	2	Steckstock	TB-19x70		
5	6416.01-3	2	Federsteckstock	RTP-1		

Gerätetyp: GR (F) 71 - 151, G (F) 91/7 - 151/15

Bild-Nr.	Bestellnummer	Stück pro Gerät	Ersatzteilbezeichnung	Lager- bzw. DIN- Nummer	Maße	ca. kg / Teil
6	7501.05-9	6	Satz Dichtungslamellen Z 006			
7	7501.05-16	2	Filzring	DW-8		
8	7501.05-10	2	Stützradnabe	RWA-3		
9	7501.05-11	4	Kugellager 6006			
10	7501.05-13	4	Dichtung	DW-4		
11		2	Sicherungsring	DIN 471	30x1,5	
12	7501.05-14	2	Radkappe	RUA-3		
13	7303.45	2	Radscheibe für GR (F) 71, 91, G(F) 91/7, 91/9	RVA-404	Ø 400x110	
13a	6510.16-1	2	Radscheibe für GR (F) 111 - 151 G (F) 111/9 - 151/15	RVA-406	Ø 400x150	
14		6	Senkschraube mit Mutter und Federring	DIN 608-8.8	M 10x35	
	<u>6319.07</u>	2	Stützrad Ø 400x110 mit Lagerung - rechts - für GR (F) 71, 91 und G (F) 91/7, 91/9 komplett, Bild-Nr. 1 - 13, 14,			
	<u>6319.08</u>	2	Stützrad Ø400x150 mit Lagerung - links - für GR (F) 111 - 151 und G (F) 111/9 - 151/15 komplett, Bild-Nr. 1 - 12, 13a, 14,			
						05.74
				ersetzt 04.75		

Gerätetyp: GR (F) 72 - 152 , G (F) 91/7 - 151/15

Bild-Nr.	Bestellnummer	Stück pro Gerät	Ersatzteilbezeichnung	Lager- bzw. DIN-Nummer	Maße	ca. kg/Teil
6	7501.05-9	6	Satz Dichtungslamellen Z 006			
7	7501.05-16	2	Filzring	DW-8		
8	7501.05-10	2	Stützradnabe	RWA-3		
9		4	Rillenkugellager 6006	DIN 625		
10	7303.44-2	4	Dichtung	DW-4		
11		2	Sicherungsring	DIN 471	30x1,5	
12	7501.05-14	2	Radkappe	RUA-3		
13	7303.45	2	Radscheibe für GR (F) 72,92 G (F) 91/7,91/9	RVA-404	Ø 400x110	
13a	6510.16-1	2	Radscheibe für GR (F) 112 - 152 G (F) 111/9 - 151/15	RVA-406	Ø 400x150	
14		6	Senkschraube mit Mutter und Federring	DIN 608-8.8	M 10x35	
	<u>6319.07</u>	1	Stützrad Ø 400x110 mit Lagerung -rechts- für GR (F) 72,92 und G (F) 91/7, 91/9 komplett, Bild-Nr. 1 - 13,14			
	<u>6319.21</u>	1	Stützrad Ø 400x110 mit Lagerung -links- für GR (F) 72,92 und G (F) 91/7, 91/9 komplett, Bild-Nr. 1a - 13, 14			
	<u>6319.08</u>	1	Stützrad Ø 400x150 mit Lagerung -links- für GR (F) 112 - 152 und G (F) 111/9 - 151/15 komplett, Bild-Nr. 1 - 12,13a,14			
	<u>6319.22</u>	1	Stützrad Ø 400x150 mit Lagerung -rechts- für GR (F) 112 - 152 und G (F) 111/9 - 151/15 komplett, Bild-Nr. 1a - 12,13a,14			04.75



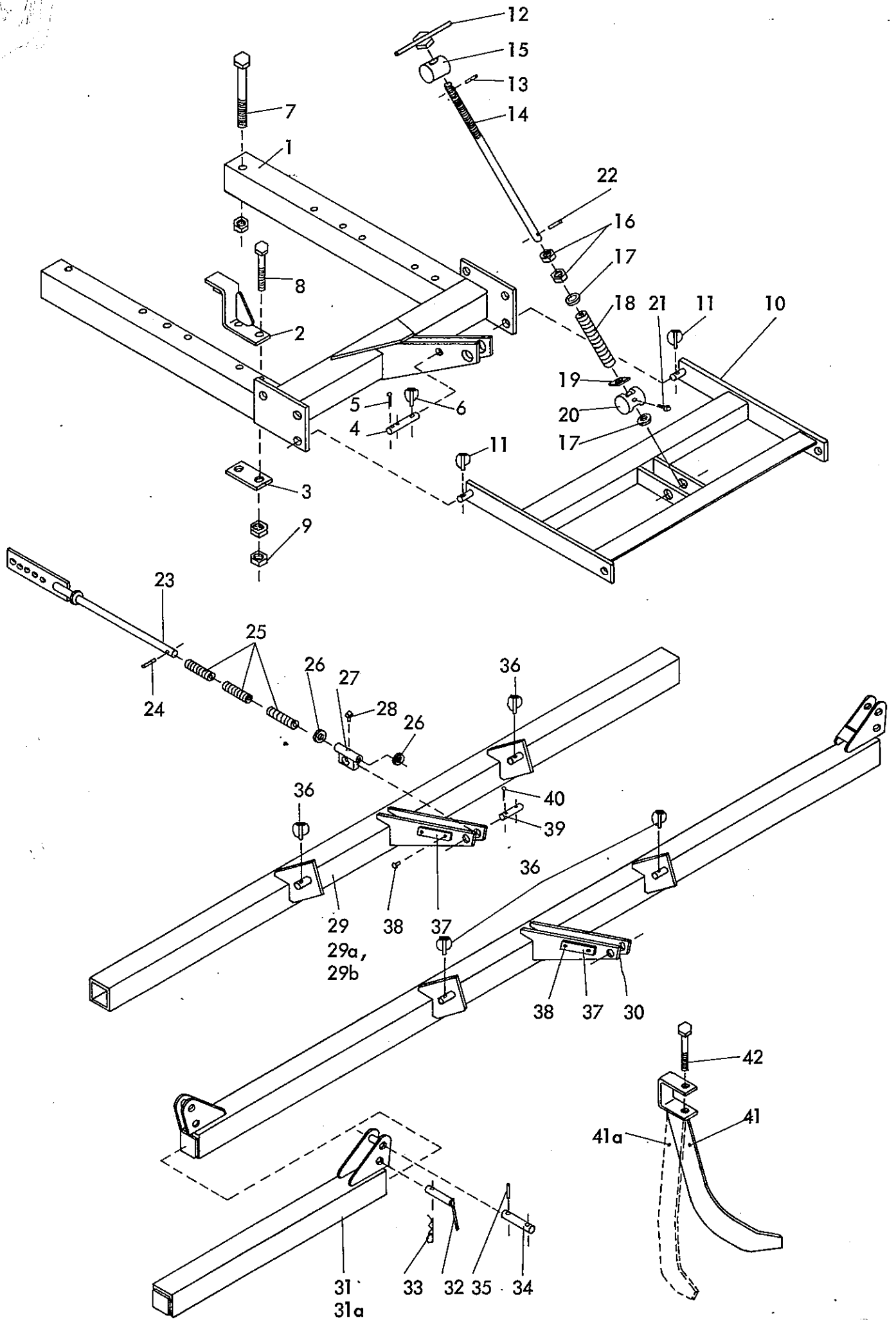
6803 Einwalzenkrümler 05.74

2 Gerätetyp: Einwalzenkrümmer für Krümmer an Schleppe oder für Krümmer an Grubber

Bild-Nr.	Bestellnummer	Stück pro Gerät	Ersatzteilbezeichnung	Lager- bzw. DIN- Nummer	Maße	ca. kg / Teil
1	6803.01	1	Anbaustück für Krümmer an Schleppe	I-1943C		
2		4	Schraube mit Mutter	DIN931-8.8	M 20x60	
3		4	flache Mutter	DIN 936-8	M 20	
4	6803.02-1	1	Anbaurahmen für Krümmer an Grubber K 71 - 151	I-1961 B		
5	6313.69	2	Anschlagwinkel	A-3348		
6	6319.12-4	2	Lasche	O-657B		
7		4	Schraube mit Mutter	DIN 931-8.8	M 20x130	
8		4	flache Mutter	DIN 936-8	M 20	
9		2	Schraube mit Mutter und Feder- ring	DIN 931-8.8	M 20x200	
	<u>6803.02</u>	1	Anbaurahmen K 71 - 151 komplett Bild-Nr. 4 - 9,			
10	6802.02-1	1	Krümmlerrahmen KK 217 K	I-1512C	2199 lg.	
10a	6802.03-1	1	Krümmlerrahmen KK 267 K	I-1512C	2699 lg.	
10b	6802.04-1	1	Krümmlerrahmen KK 286 K	I-1512C	2884 lg.	
11	6802.02-1	1	Krümmlerrahmen - Mitte - für KK 336 K, KK 386 K	O-404B	2199 lg.	
12	6802.15-2	1	Seitenteil - rechts - für KK336K	O-404B	610 lg.	
12a	6802.15-3	1	Seitenteil -links- für KK 336 K	O-404B	610 lg.	
12b	6802.22-1	1	Seitenteil -rechts- für KK 386 K	O-404B	860 lg.	
12c	6802.22-2	1	Seitenteil -links- für KK 386 K	O-404B	860 lg.	
13	6802.15-4	2	Bolzen	O-404B	Ø 20x130	
14		4	Spannhülse	DIN 1481	5x36	
15	6509.04	2	Steckstock	ZB-20x145A		
16	6416.01-3	2	Federsteckstock	BTB-4		
17	4311.19	2	Klappstecker	STB-10x500		
18	6405.01-2	1	Typenschild	SX-4		
19		2	Halbrundkerbnagel	DIN 1476	4x10	
20	6802.18-1	2	Lager zur Krümelwalze -Ausf. A- für KK 217K, KK 267 K, KK 286K KK 336 K, KK 386 K,	E-2419C		

Gerätetyp: Einwalzenkrümmer für Krümmer an Schlepe oder für Krümmer an Grubber

Bild-Nr.	Bestellnummer	Stück pro Gerät	Ersatzteilbezeichnung	Lager- bzw. DIN- Nummer	Maße	ca. kg /Teil
20a	6802.15-8	4	Lager zur Krümelwalze -Ausf. B- für KK 336 K, KK 386 K,	E-2419C		
21	6802.18-2	1	Doppellager zur Krümelwalze für KK 217 K, KK 267 K, KK 336 K, KK 386 K,	E-2421C		
21	6802.18-2	3	Doppellager zur Krümelwalze für KK 286 K,	E-2421C		
22	6229.13-2	4	Kunststofflager für KK 217 K, KK 267 K,	KL 32		
22	6229.13-2	8	Kunststofflager für KK 286 K, KK 336 K, KK 386 K,	KL 32		
23		6	Schraube mit Mutter und Feder- ring für KK 217 K, KK 267 K, KK 336 K, KK 386 K,	DIN 601	M 12x30	
23		10	Schraube mit Mutter und Feder- ring für KK 286 K,	DIN 601	M 12x30	
23a		8	Senkschraube mit Mutter und Federring für KK 336 K, KK 386K	DIN 608	M 12x30	
24	6803.03-1	1	Spindel	E-2707B		
25		1	Scheibe	DIN 126	Ø 26	
26	6803.03-2	1	Spindellager	LB-52		
27	6312.04-6	1	Schmiernippel H 1 8x1			
28	6803.03-3	1	Distanzrohr	E-2707B		
29	6803.03-4	2	Scheibe	C-271		
30	6418.05-5	2	Druckfeder	DF-270		
31		2	flache Mutter	DIN 936-8	M 24	
32	6319.14-2	1	Spindelmutter	MF-69		
	<u>6803.03</u>	1	Stellspindel komplett, Bild-Nr. 24 - 32,			
33	6802.30		Spitzzahnwalze - Linksdrall -	KKÖSp- 50	Ø 320	
33	6802.30a		Spitzzahnwalze - Rechtsdrall -	KKÖSp- 50	Ø 320	
33	6802.31		Spitzzahnwalze - Linksdrall -	KKÖSp- 75	Ø 320	
33	6802.31a		Spitzzahnwalze - Rechtsdrall -	KKÖSp- 75	Ø 320	
33	6802.32		Spitzzahnwalze - Linksdrall -	KKÖSp-100	Ø 320	
33	6802.32a		Spitzzahnwalze - Rechtsdrall -	KKÖSp-100	Ø 320	
33	6802.33		Spitzzahnwalze - Linksdrall -	KKÖSp-125	Ø 320	



Gerätetyp: Schleppe S 71 - 151, S 91/7 - 151/15

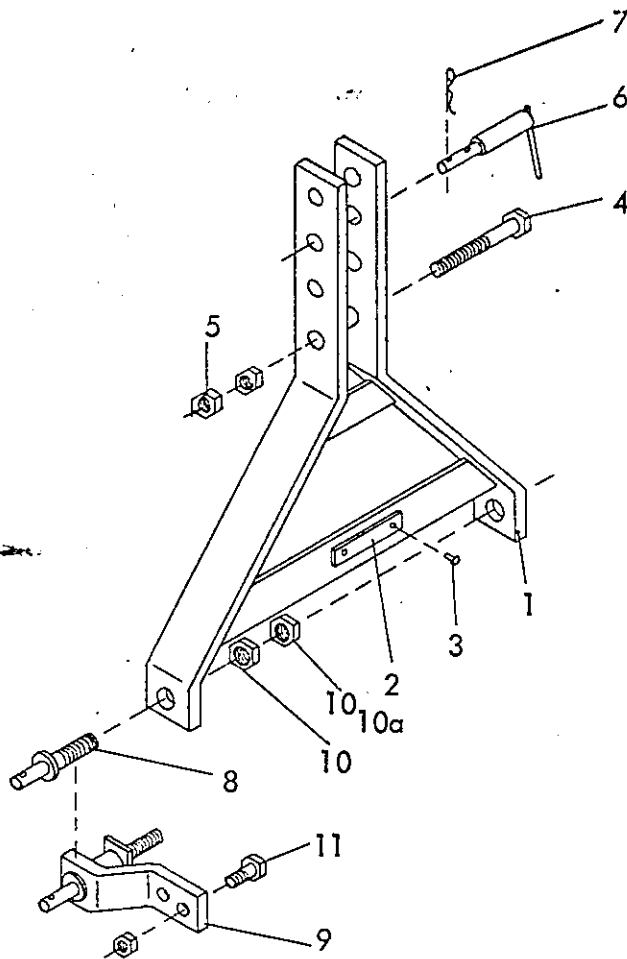
Bild-Nr.	Bestellnummer	Stück pro Gerät	Ersatzteilbezeichnung	Lager- bzw. DIN-Nummer	Maße	ca. kg/Teil
1	6319.09-1	1	Anbaurahmen	O-657B		
2	6313.69	2	Anschlagwinkel	A-3348		
3	6319.09-2	2	Lasche	O-657B		
4	6319.09-3	1	Bolzen zur Stellschiene	O-657B	Ø 20x110	
5		2	Splint	DIN 94	6x30	
6	4311.19	1	Klappstecker	STB-10x500		
7		2	Schraube mit Mutter und Feder- ring	DIN 931-8.8	M 20x200	
8		4	Schraube mit Mutter	DIN 931-8.8	M 20x130	
9		4	flache Mutter	DIN 936-8	M 20	
	<u>6319.09</u>	1	Anbaurahmen komplett, Bild-Nr. 1 - 9,			
10	6319.10	1	Zwischenrahmen	I-1644C		
11	4311.19	2	Klappstecker	STB-10x500		
12	6319.11-1	1	Drehgriff	A-2850B		
13		1	Spannhülse	DIN 1481	6x40	
14	6319.11-2	1	Spindel	A-2850B	Ø 24x600	
15	6319.11-3	1	Spindelmutter	MF-69		
16		2	flache Mutter	DIN 936-8	M 24	
17		2	Scheibe	DIN 1441	Ø 26	
18	4504.25-3	1	Druckfeder	DF-259		
19	6319.11-4	1	Führungsplatte	A-2850B		
20	6319.11-5	1	Spindellager	LB-5		
21	6312.04-6	1	Schmiemippel H 1 8x1			
22		1	Verbundstift	DIN 1481	10x36+6x36	
	<u>6319.11</u>	1	abgefederte Spindel komplett, Bild-Nr. 12 - 22,			
23	6319.12-1	1	Stellschiene	I-1901C		
24		1	Spannhülse	DIN 1481	8x40	
25	6802.13-3	3	Druckfeder	DF-227		
26		2	Scheibe	DIN 1441	Ø 21	
27	6319.12-2	1	Halter	I-1901C		
28	6312.04-6	1	Schmiemippel H 1 8x1			
	<u>6319.12</u>	1	gefederte Stellschiene komplett, Bild-Nr. 23 - 28,			

6 Gerätetyp: Schleppe S 71 - 151, S 91/7 - 151/15

Bild-Nr.	Bestellnummer	Stück pro Gerät	Ersatzteilbezeichnung	Lager- bzw. DIN-Nummer	Maße	ca. kg/Teil
29	6319.13	1	Schleppenbalken S 71	I-1642C	2160 lg.	
29a	6319.14	1	Schleppenbalken S 91...	I-1642C	2580 lg.	
29b	6319.15	1	Schleppenbalken S 111...	I-1642C	2990 lg.	
30	6319.16	1	Schleppenbalken S 131... S 151...	I-1642C	2580 lg.	
31	6319.17	2	Seitenteil für S 131...	I-1759D	440 lg.	
31a	6319.18	2	Seitenteil für S 151...	I-1759D	820 lg.	
32	6214.06-2	2	Steckstock	TB-20x110A		
33	6416.01-3	2	Federsteckstock	BTB-4		
34	6205.11-12	2	Bolzen	O-403	Ø 20x110	
35		4	Spannhülse	DIN 1481	6x40	
36	4311.19	2	Klappstecker	STB-10x500		
37	6405.01-2	1	Typenschild	SX-4		
38		2	Halbrundkerbnagel	DIN 1476	4x10	
39	6313.13	1	Bolzen	I-1901C	Ø 20x75	
40		2	Splint	DIN 94	6x40	
41	6319.19-1	1	Schleifbügel - rechts -	E-2849		
41a	6319.20-1	1	Schleifbügel - links -	E-2849		
42		1	Schraube mit Mutter und Feder- ring	DIN 601	M 16x120	
	<u>6319.19</u>	1	Schleifbügel - rechts - komplett Bild-Nr. 41, 42,			
	<u>6319.20</u>	1	Schleifbügel - links - komplett Bild-Nr. 41a, 42,			
	6319.19 6319.20	3 3	<u>Gerätetyp: S 71</u> Schleifbügel - rechts - komplett Schleifbügel - links - komplett			
	6319.19 6319.20	4 4	<u>Gerätetyp: S 91, S 91/7, S 91/9, S 111, S 111/9, S 111/11</u> Schleifbügel - rechts - komplett Schleifbügel - links - komplett			

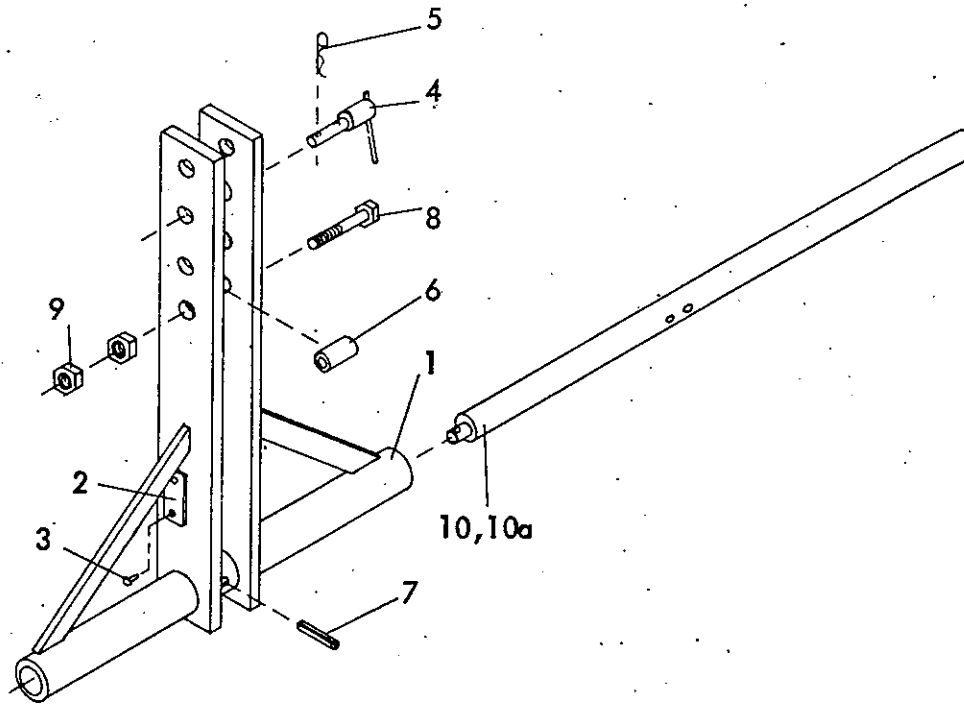
Gerätetyp: SchleppeS 71 - 151, S 91/7 - 151/15

Bild-Nr.	Bestellnummer	Stück pro Gerät	Ersatzteilbezeichnung	Lager- bzw. DIN- Nummer	Maße	ca. kg /Teil
			<u>Gerätetyp:</u> S 131, S 131/11, S 131/13			
	6319.19	5	Schleifbügel - rechts - komplett			
	6319.20	5	Schleifbügel - links - komplett			
			<u>Gerätetyp:</u> S 151, S 151/13 S 151/15			
	6319.19	6	Schleifbügel - rechts - komplett			
	6319.20	6	Schleifbügel - links - komplett			
						0574



Gerätetyp: Dreipunkturm 80x20

Bild-Nr.	Bestellnummer	Stück pro Gerät	Ersatzteilbezeichnung	Lager- bzw. DIN-Nummer	Maße	ca. kg/Teil
1	7602.01-1	1	Turm	I-1848C		
2	6405.01-2	1	Typenschild	SX-4		
3		2	Halbrundkerbnagel	DIN 1476	4x10	
4		1	Schraube mit Mutter	DIN 931-8.8	M 20x150	
5		1	Mutter	DIN 936-8	M 20	
6	7601.01-2	1	Doppelstock für den oberen Lenker	DTB-152x82		
7	6416.01-3	1	Federsteckstock	BTB-4		
8	4304.05-1	2	Unterlenkerbolzen Kat. I	HB-18 C		
9	7602.05-3	2	Unterlenkerbolzen Kat. II	HB-24C		
10		4	Mutter für Kat. II	DIN 934-8	M 27x1,5	
10		2	Mutter für Kat. I	DIN 934-8	M 27x1,5	
10a		2	Mutter für Kat. I	DIN 936-8	M 27x1,5	
11		4	Schraube mit Mutter und Feder- ring für Kat. II	DIN 931-8.8	M 20x50	
	<u>7602.03</u>	1	Dreipunkturm Kat. I komplett, Bild-Nr. 1 - 8, 10, 10a,			
	<u>7602.05</u>	1	Dreipunkturm Kat. II komplett, Bild-Nr. 1 - 7, 9, 10, 11,			



Gerätetyp: Dreipunkturm 100x15

Bild-Nr.	Bestellnummer	Stück pro Gerät	Ersatzteilbezeichnung	Lager- bzw. DIN- Nummer	Maße	ca. kg /Teil
1	7605.01-1	1	Turm	I-1982B	100x15	
2	6405.01-2	1	Typenschild	SX-4		
3		2	Halbrundkerbnagel	DIN 1476	4x10	
4	6211.02	1	Doppelstock für den oberen Lenker Kat. II und Kat. III	DTB-154x87		
5	6416.01-3	1	Federsteckstock	BTB-4		
6	7604.01-2	1	Distanzrohr	I-1982B		
7		1	Spannhülse	DIN 1481	13x75	
8		1	Schraube mit Mutter	DIN931-8.8	M 24x150	
9		1	flache Mutter	DIN 936-8	M 24	
10	7604.01-3	1	Dreipunktachse Kat. II	A-3770	963 lg.	
10a	7604.02-1	1	Dreipunktachse Kat. III	A-3771	1115 lg.	
	<u>7605.01</u>	1	Dreipunkturm mit Achse Kat. II komplett, Bild-Nr. 1 - 10,			
	<u>7605.02</u>	1	Dreipunkturm mit Achse Kat. III komplett, Bild-Nr. 1 - 9, 10a,			