

8018
 Anhänge-Cambridgewalzen
 CW 420/45/50 E
 09.88

2

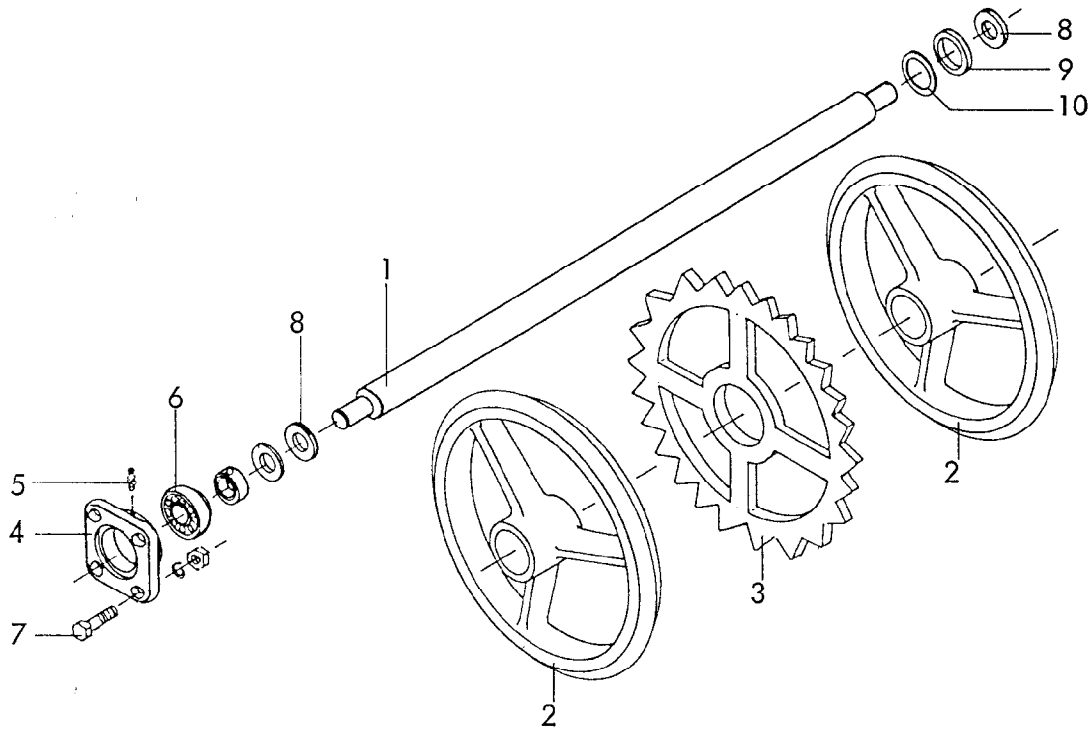
Gerätetyp: Anhänge-Cambridgewalzen CW 420/45/50 E

Bild-Nr.	Bestell-Nr.	Stückzahl	Ersatzteilbezeichnung
1	8018.23.00	1	Deichsel
2	4716.37.00	1	Typenschild SX-4
"	1476D410	2	Halbrundkerbnagel 4x10 DIN 1476
3	8018.44.00	1	Zugöse
4	931D16170P	4	6-ktschr. M 16x170 DIN 931-8.8
5	1441D17	10	Scheibe 17 DIN 1441
6	127DB16	4	Federring B 16 DIN 127
7	6440.00.04	4	Rückstrahler -gelb-
8	6440.00.05	2	Rückstrahler -rot-
9	8018.24.00	2	Schwenkrahmen
10	4757.21.00	6	Spannschloßbolzen
11	1481D840	6	Spannstift 8x40 DIN 1481
12	1441D26	6	Scheibe 26 DIN 1441
13	8018.43.00	2	Bolzen
14	1481D845	10	Spannstift 8x45 DIN 1481
15	1441D31	4	Scheibe 31 DIN 1441
16	8018.28.00	2	Federhalter -innen-
17	4716.38.00	4	Schmiernippel H 1 8x1
18	8018.08.02	6	Zugfeder CF-306,5
19	4716.54.02	6	Ösenschraube OS-16x95
20	8018.42.00	2	Federhalter -außen-
21	934D16P	6	6-ktmu. M 16 DIN 934-8
22	8018.08.03	2	Bolzen Ø 30x180
23	8008.35.37	2	Drehbolzen ZB-25x135
24	8018.08.01	2	Klaue
25	1469DC1035	6	Paßkerbstift C 10x35 DIN 1469
26	6610.21.03	2	Zugfeder CF-181

Gerätetyp: Anhänger-Cambridgewalze CW 420/45/50 E

Bild-Nr.	Bestell-Nr.	Stückzahl	Ersatzteilbezeichnung
27	931D16110P	2	6-ktschr. M 16x110 DIN 931-8.8
28	980DV16P	2	Sicherungsmutter VM 16 DIN 980-8
29	2206.04.00	2	Steckstock TB-20x165 A
30	4716.35.00	2	Federsteckstock BTB-4
31	8018.25.02	2	Tragrahmen
32	931D2090P	4	6-ktschr. M 20x90 DIN 931-8.8
33	980DV20P	6	Sicherungsmutter VM 20 DIN 980-8
34	931D20100P	2	6-ktschr. M 20x100 DIN 931-8.8
35	8018.33.00	1	Stützrad kpl.

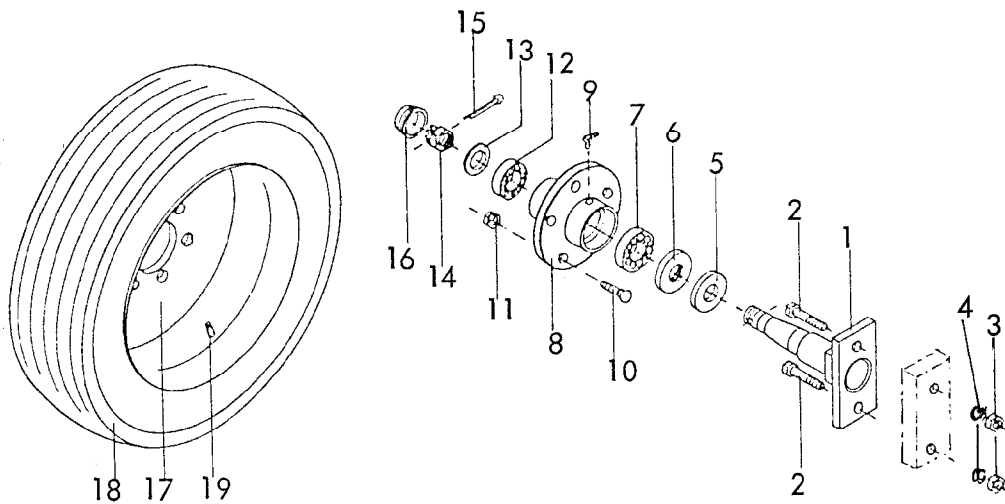
09.88



RABE WERK Ersatzteilliste

Gerätetyp: Cambridgewalzen CW 420/45/50 E

Bild-Nr.	Bestell-Nr.	Stückzahl	Ersatzteilbezeichnung
1	8009.16.17	2	Achse \varnothing 50x 2210
2	8018.05.01	42	Cambridgering \varnothing 450
3	8018.05.02	40	Stern \varnothing 470
2	8018.01.02	42	Cambridgering \varnothing 510
3	8018.03.02	40	Stern \varnothing 530
4	8409.00.41	4	Flanschlager
5	71412DBM81	4	Kegelschmiernippel BM 8x1 DIN 71412
6	8409.16.02	4	Y-Lager
	<u>8409.16.00</u>	4	Flanschlager komplett, Bild-Nr. 4-6
7	933D1240P	16	6-ktschr. M 12x40 DIN 933-8.8
"	127DA12	16	Federring A 12 DIN 127
"	934D12P	16	6-ktmu. M 12 DIN 934-8
8	125DA37		Scheibe A 37 DIN 125
9	1441D51		Scheibe 51 DIN 1441
10	988DS5265		Stützscheibe S 52x65 DIN 988
			} Stückzahl nach Bedarf



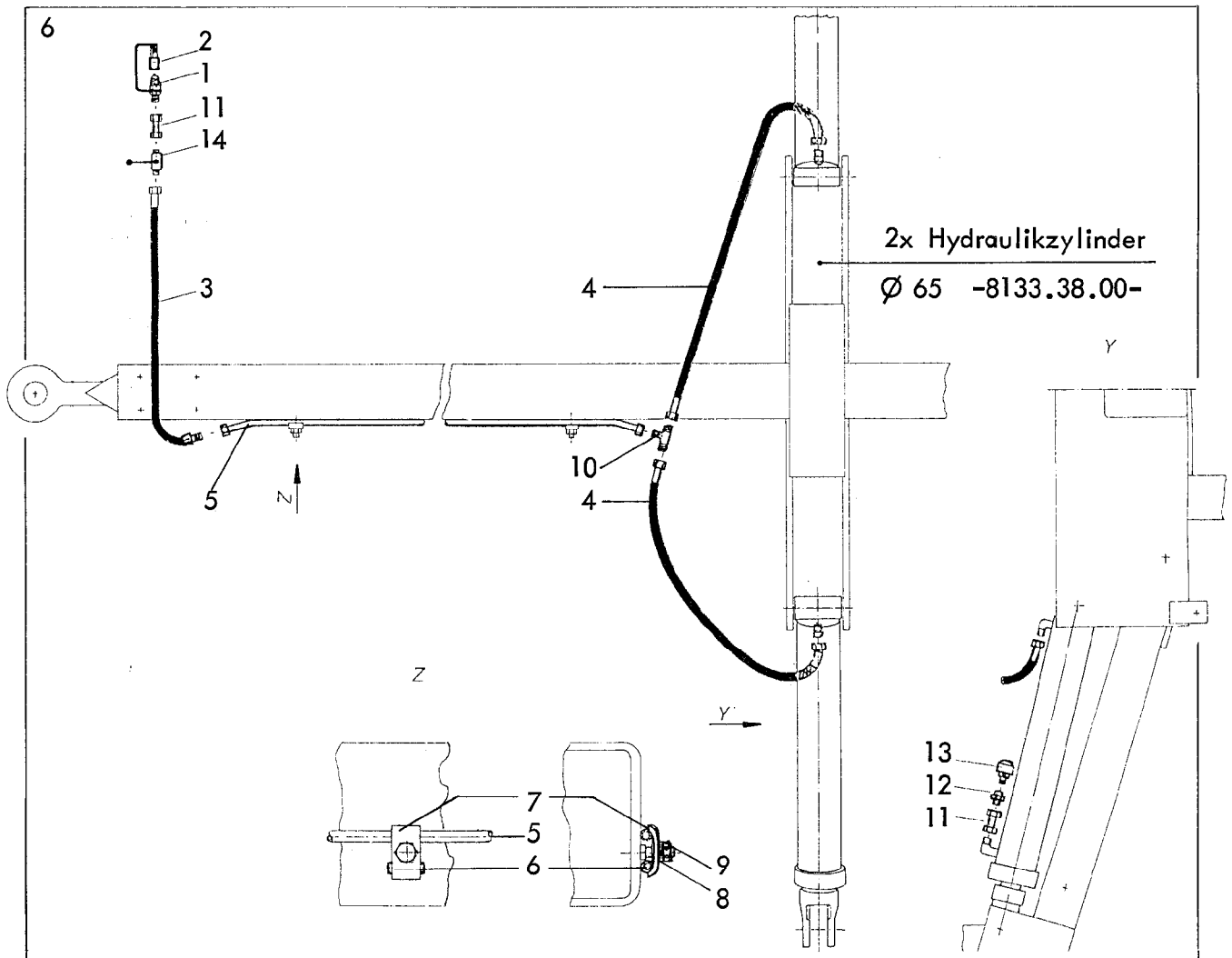
RABE WERK Ersatzteilliste

Gerätetyp: Cambri dgewalzen CW 420/45/50 E

-Laufräder-

Bild-Nr.	Bestell-Nr.	Stückzahl	Ersatzteilbezeichnung
1	7522.18.00	2	Achse kpl.
2	961D201555P	4	6-ktschr. M 20x1,5x55 DIN 961-8.8
3	934D2015P	4	6-ktmu. M 20x1,5 DIN 934-8
4	127DB20	4	Federring B 20 DIN 127
5	6330.00.02	2	Scheibe
6	6330.00.07	2	Nilosring 30207 AV
7	720D30207	2	Kegelrollenlager 30207 DIN 720
8	7523.01.01	2	Nabe GS 2,5
9	71412DB81	2	Schmiernippel BM 8x1 DIN 71412
10	6330.00.04	10	Riffelbolzen M 12x1,5x36
11	6330.00.05	10	Kugelbundmutter M 12x1,5
12	720D33205	2	Kegelrollenlager 33205 DIN 720
13	988DS535	2	Stützscheibe S 25x35 DIN 988
14	937D2415P	2	Kronenmutter M 24x1,5 DIN 937-8
15	94D536	2	Splint 5x36 DIN 94
16	6330.00.06	2	Radkappe
17	6330.11.02	2	Felge 6 Jx14 H 2
18	6330.11.01	2	Reifen 195 R 14 C, 8 PR
19	6248.13.08	2	Schlauch 195 R 14
	<u>7522.11.02</u>	2	Laufgrad mit Reifen 195 R 14 C komplett, Bild-Nr. 5-19

09.88

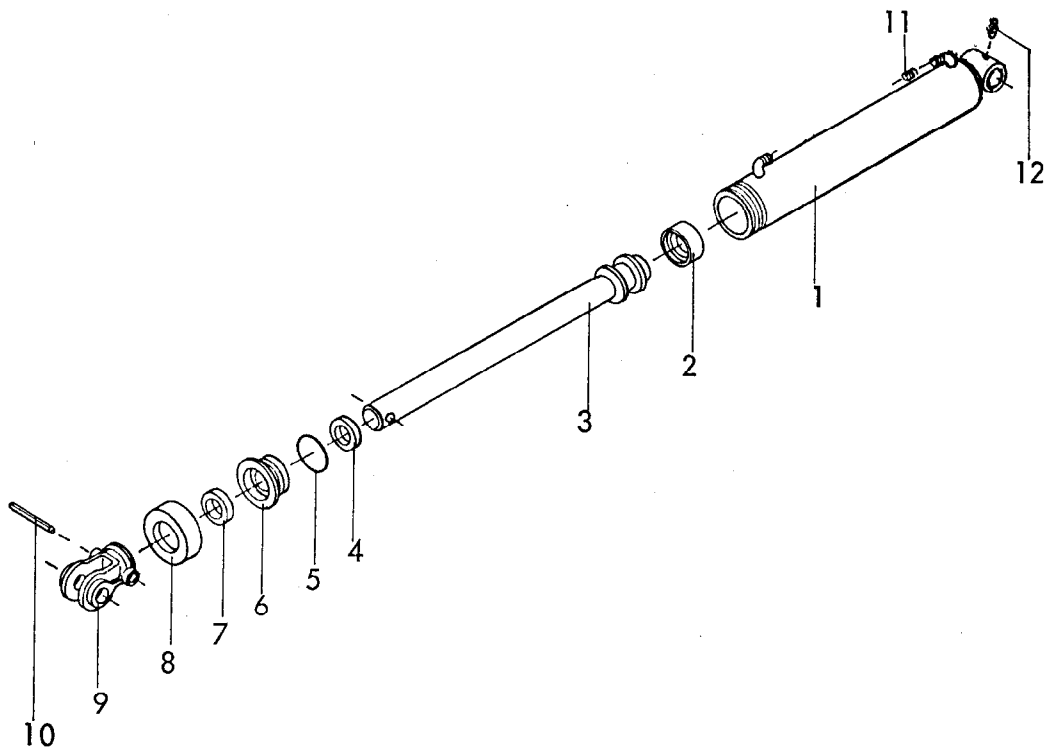


RABE WERK Ersatzteilliste

Gerätetyp: Anhängе-Cambridgewalzen CW 420/45/50 E -Hydraulikleitung-

Bild-Nr.	Bestell-Nr.	Stückzahl	Ersatzteilbezeichnung
1	8132.01.00	1	Kupplungsstecker nach ISO 5675
2	8132.02.00	1	Staubschutzkappe
3	6436.07.05	1	Hydraulikschlauch 1200 lg.
4	4716.46.06	2	Hydraulikschlauch 1000 lg.
5	8018.41.01	1	Hydraulikrohr kpl. 1920 lg.
6	8018.47.01	3	Hydraulikrohr 30 lg.
7	4716.52.12	3	Doppelrohrschelle
8	127DA8	3	Federring A 8 DIN 127
9	934D8P	3	6-ktmu. M 8 DIN 934-8
10	6436.07.02	1	T-Verschraubung T 12-L
11	4716.53.05	3	Hydraulikrohr kpl. 40 lg.
12	6436.07.01	2	Gerade Anschweißverschraubung mit Innengewinde M 12x1,5
13	6436.07.06	2	Entlüftungsfiter M 12x1,5
14	4716.46.05	1	Blockkugelhahn NW 10

09.88



RABE WERK Ersatzteilliste

Gerätetyp: Hydraulikzylinder \varnothing 65 für Cambridgewalzen CW 420/45/50 E


Bild-Nr.	Bestell-Nr.	Stückzahl	Ersatzteilbezeichnung
1	8133.39.00	1	Zylinderrohr
2	8126.00.01	1	Doppeltw. Kolbendichtung 65/50x18
3	8133.04.01	1	Kolbenstange
4	8129.00.02	1	Nutring VN 35x110
5	8126.00.03	1	O-Ring OR 57x5
6	8133.00.01	1	Zylinderkopf
7	8129.00.03	1	Abstreifer 35-45-7/10
8	8126.06.00	1	Überwurfmutter
9	8133.05.02	1	Gabelkopf GD-12, \varnothing 13
10	1481D1370	1	Spannstift 13x70 DIN 1481 } Verbundstift Spannstift 8x70 DIN 1481 }
"	1481D870	1	
11	6436.07.07	1	Drossel \varnothing 1,5
12	4716.38.00	1	Schmiernippel H 1 8x1
<hr/>			
	<u>8133.38.00</u>	1	Zylinder \varnothing 65 komplett, Bild-Nr. 1-12
	<u>8135.00.02</u>	1	Satz Dichtungen komplett, Bild-Nr. 2,4,5,7



Wichtig bei Ersatzteilbestellungen:

Bitte machen Sie bei jeder Bestellung folgende Angaben:

1. Gerätetype (auf Typenschild eingeschlagen).
2. Maschinenummer (auf Typenschild und Rahmen eingeschlagen).

RABE  WERK <small>GmbH + Co. D-49152 Bad Essen</small>	
Typ	
Nr.	Kontrolle

▲
Typenschild

3. Bestellnummer oder, falls hinter der entsprechenden Bildnummer keine Bestellnummer angegeben ist, die Lagernummer bzw. die DIN-Nummer mit den dazugehörigen Maßen. Wünschen Sie den Bezug kompletter Baugruppen, so geben Sie bitte die unterstrichene Bestellnummer an.
4. Die gewünschte Stückzahl der zu liefernden Ersatzteile.

RABE WERK

GmbH + Co., Landmaschinenfabrik, D-49152 Bad Essen

Telefon: (05472) 7710 · Telex: 941617 · Telefax: (05472) 771190



Ersatzteilliste

Anhänge-Cambridgewalzen

CW 420 / 45, 50

Bei Ersatzteilbestellungen bitte Rückseite beachten!

RABEWERK